

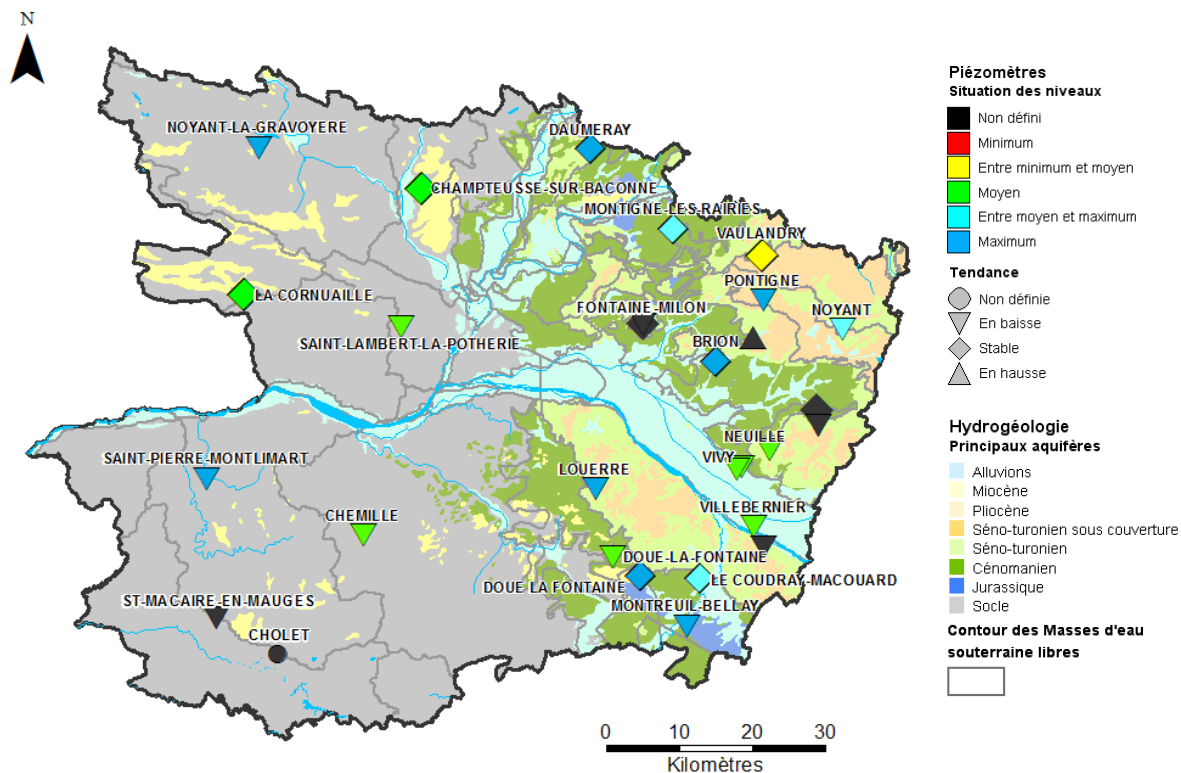
Département : Maine-et-Loire (49)
Date : 1er Mai 2014

Le BRGM – Service Géologique Régional des Pays de la Loire – gère depuis 2003 le réseau de suivi piézométrique patrimonial du département du Maine-et-Loire.

Ce réseau comporte actuellement 29 ouvrages répartis de manière à suivre les aquifères majeurs à l'échelle départementale et ceux, plus localisés, qui présentent un enjeu particulier (faluns du Miocène, calcaires du Bathonien-Jurassique).

Les données issues de ce réseau sont par ailleurs mises à disposition et téléchargeables sur le site internet public www.ades.eaufrance.fr. ADES est la banque nationale d'Accès aux Données sur les Eaux Souterraines.

Situation piézométrique au 1er Mai 2014



A début mai 2014, les niveaux piézométriques suivis ont amorcés la baisse estivale et restent pour la plupart très supérieurs aux niveaux moyens calculés. Seules les nappes les moins réactives présente encore un niveau piézométrique stable. Dans des conditions météorologiques normales, la tendance à la baisse déjà amorcée pour les aquifères les plus réactifs devrait se généraliser à l'ensemble des nappes suivies.



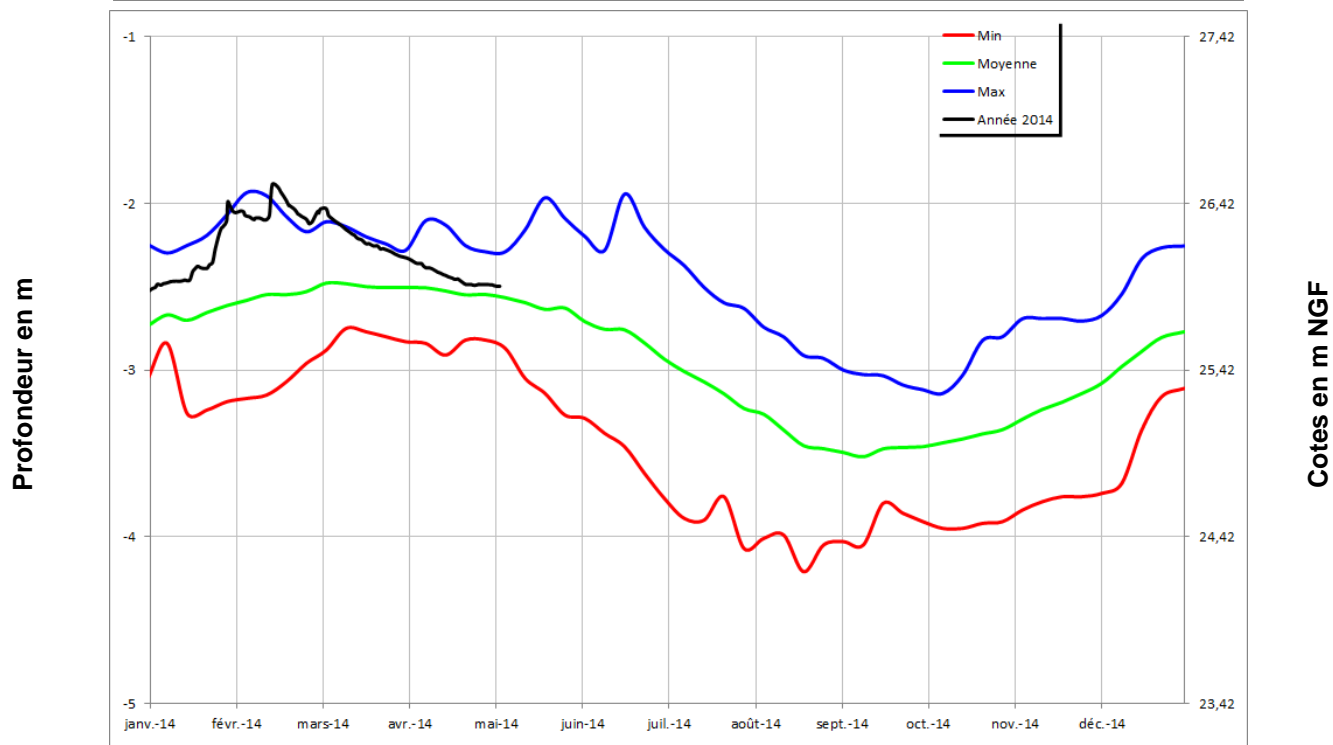
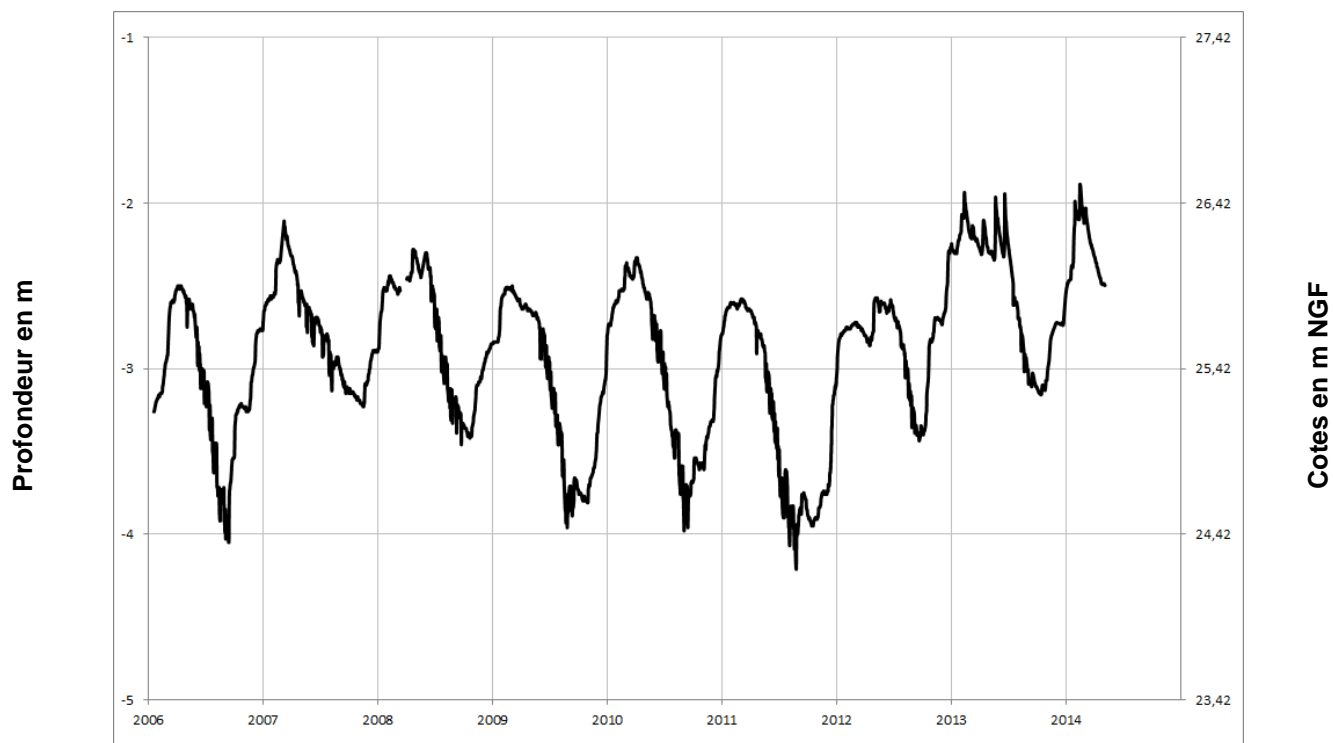
Chroniques piézométriques au 1er Mai 2014

Seules les chroniques permettant d'illustrer la situation sont reportées.

L'ensemble des données de suivi de ce réseau est consultable et téléchargeable sur : www.ades.eaufrance.fr.

Alluvions de la Loire

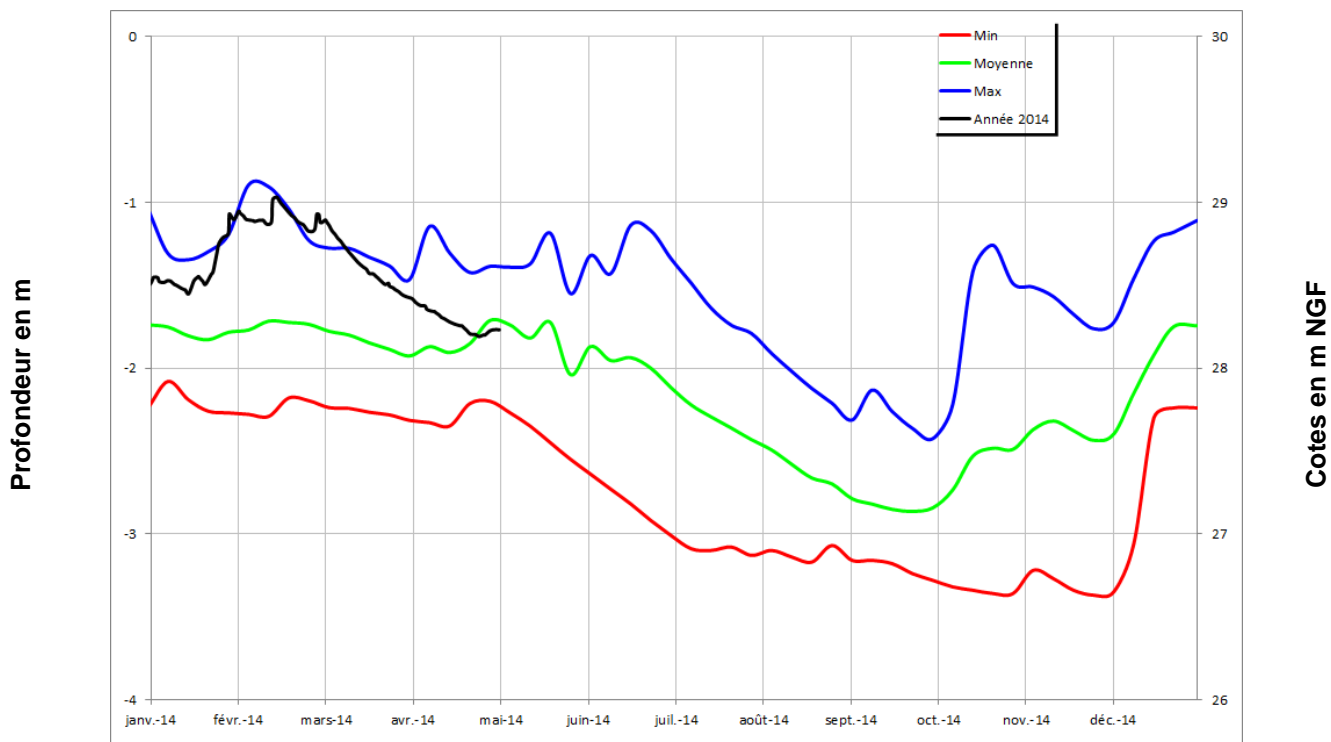
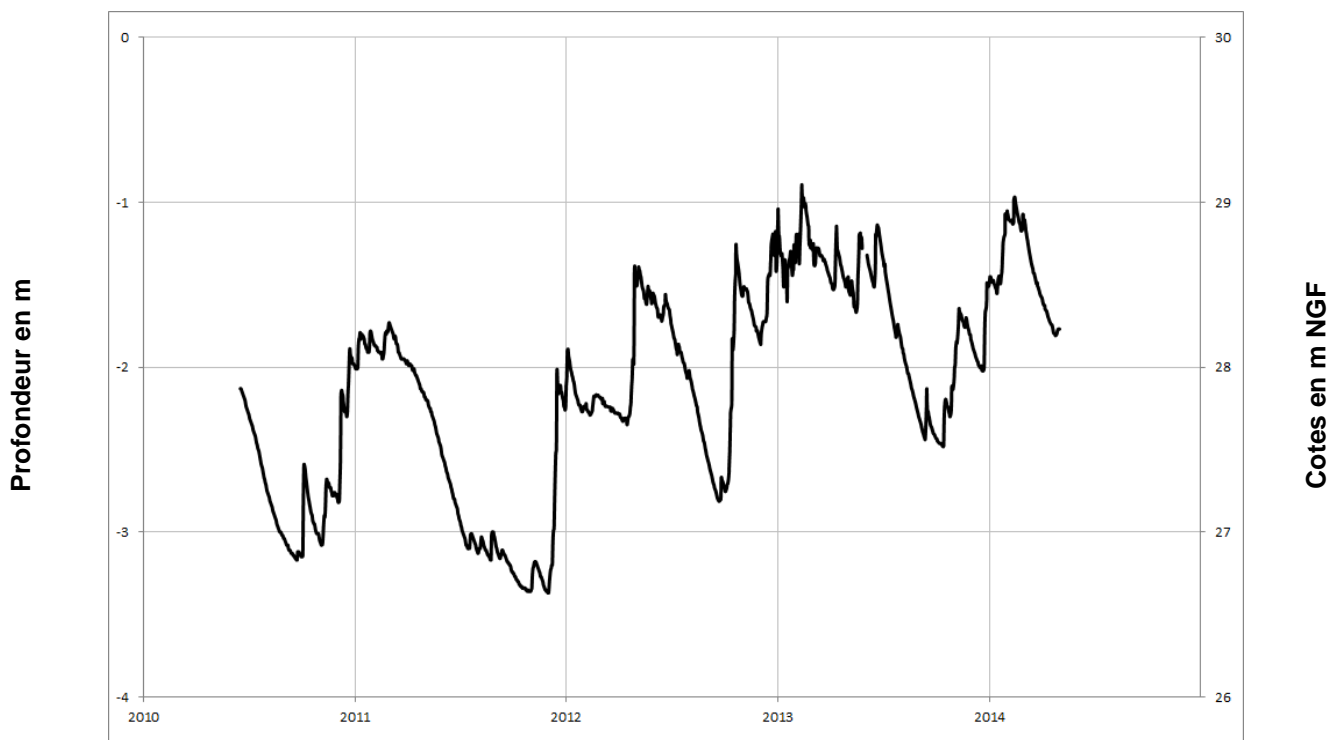
VILLEBERNIER 04854X0257/PZ





Alluvions de la Loire

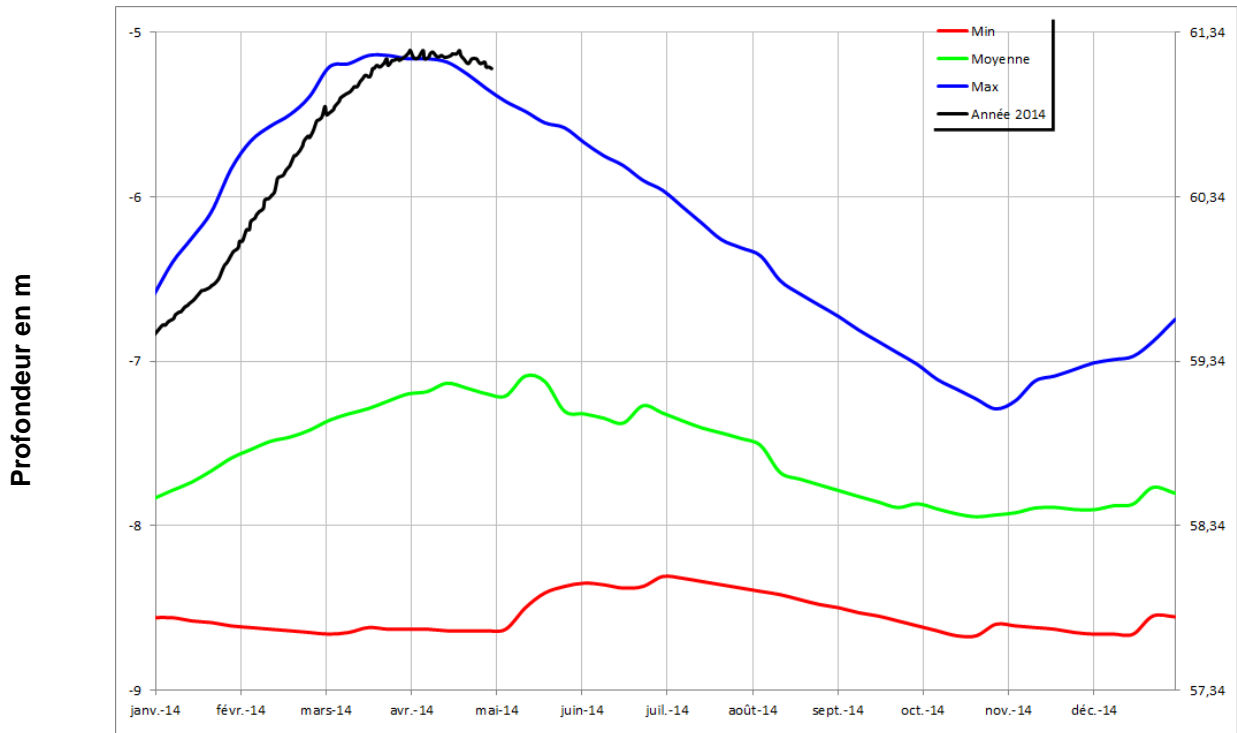
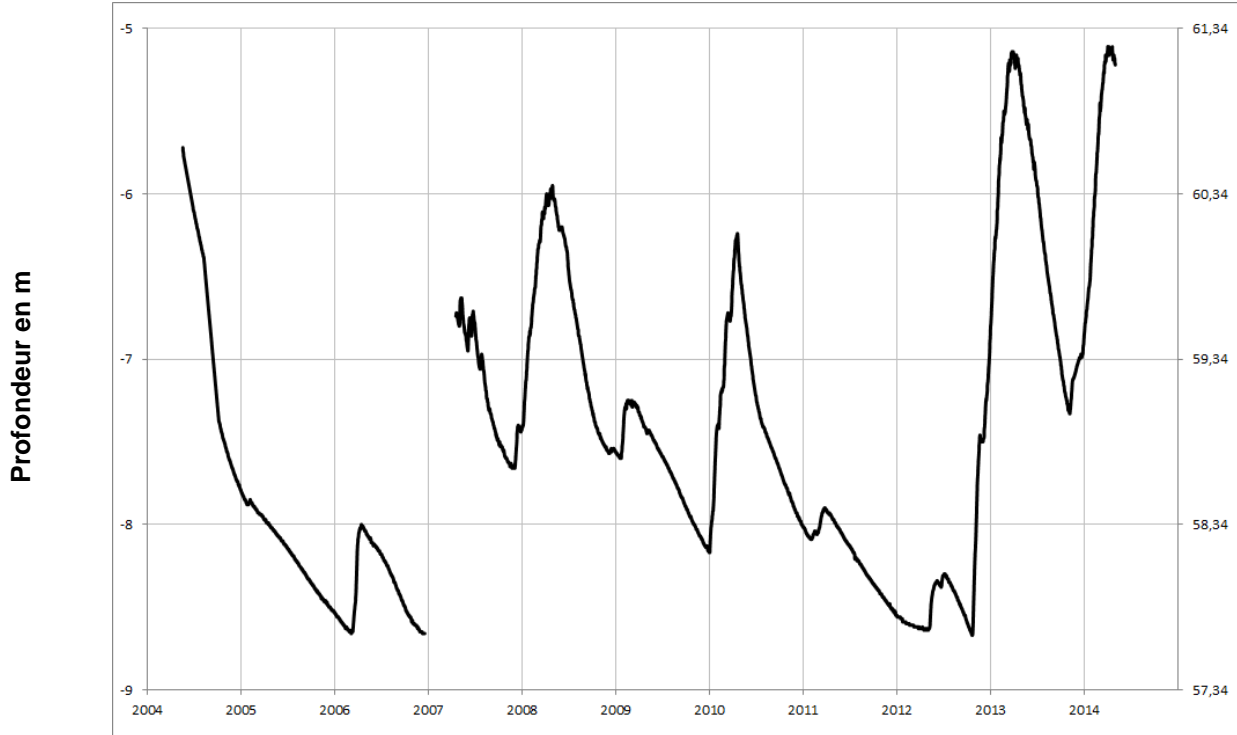
VIVY
04854X0296/P





Miocène (faluns)

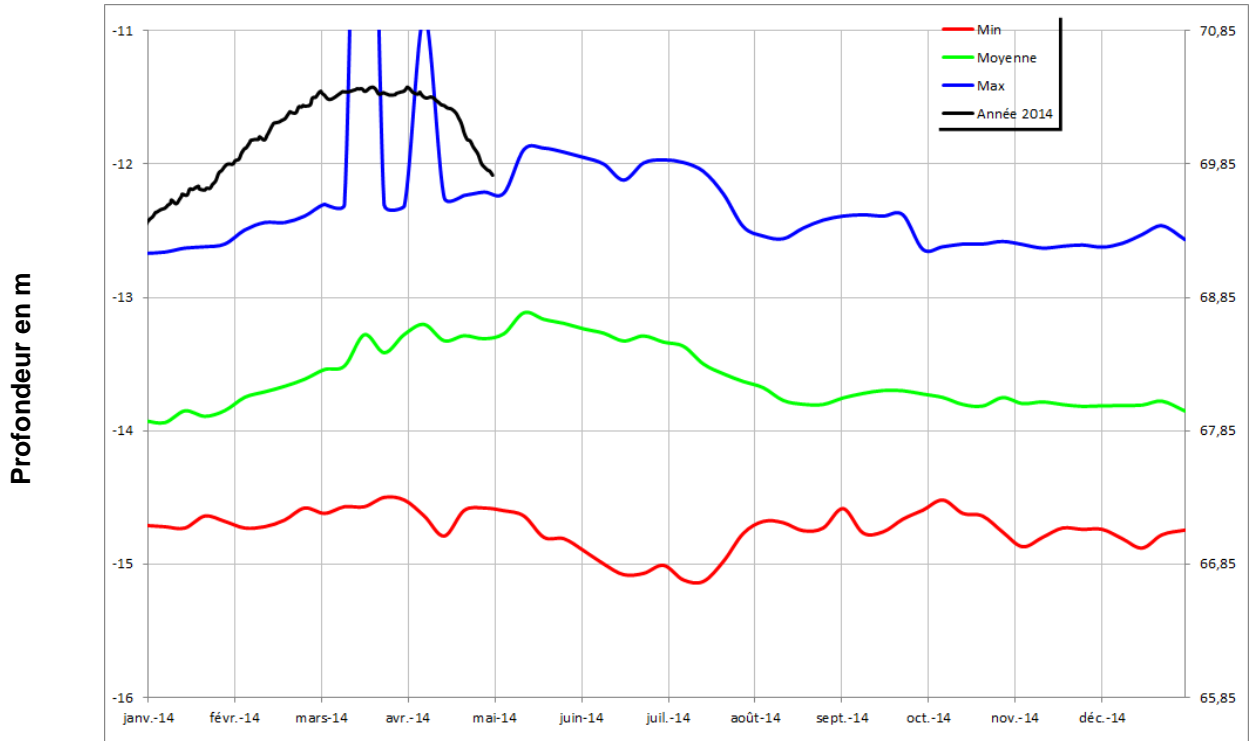
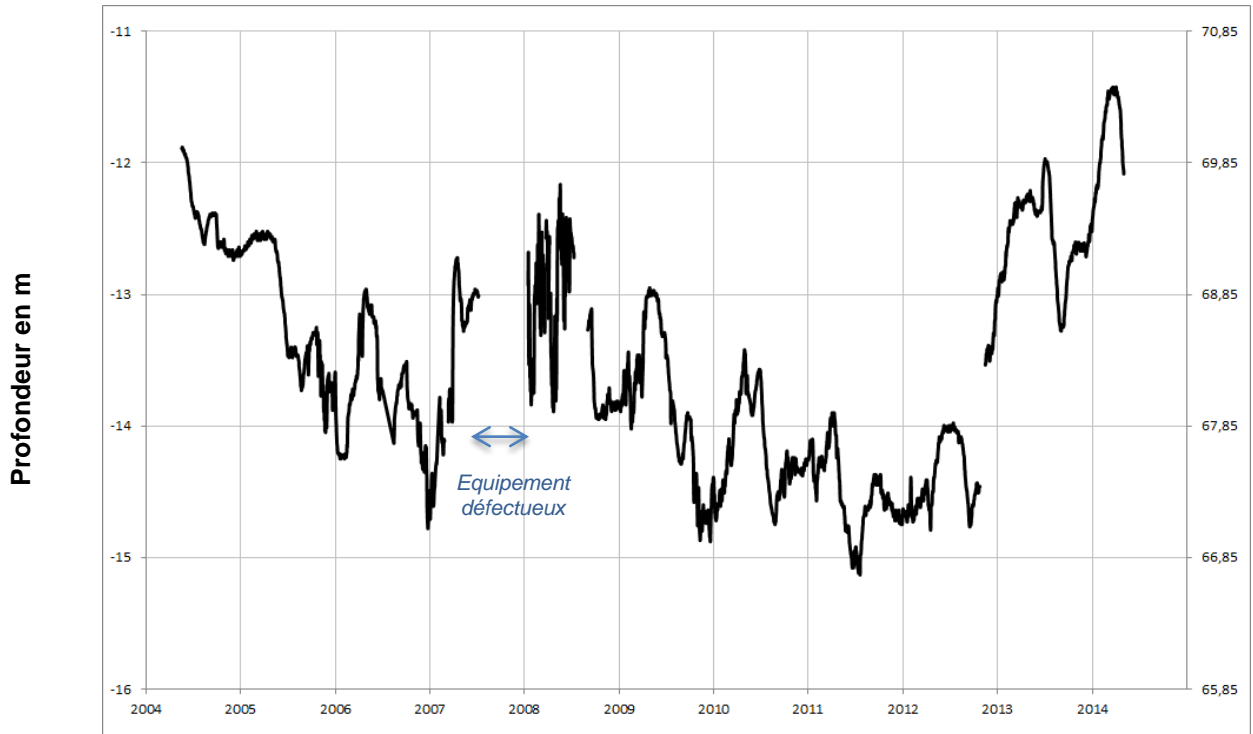
DOUE LA FONTAINE
04856X0084/F





Séno-Turonien

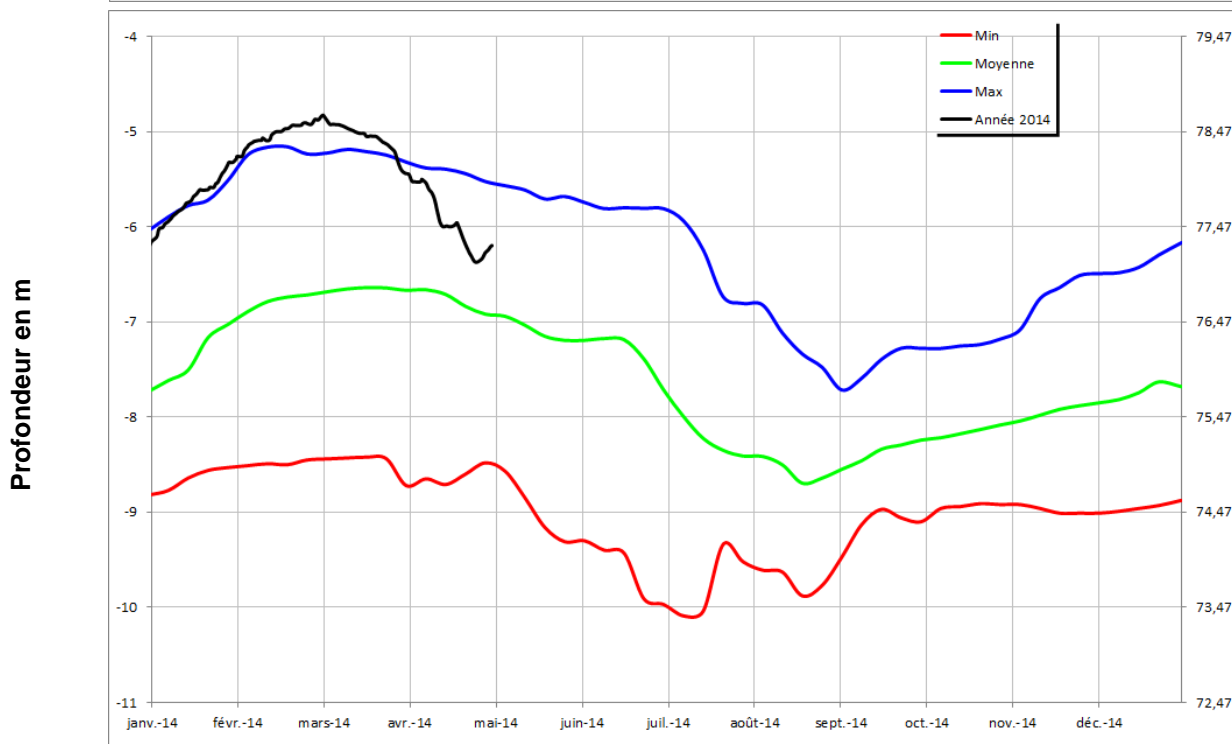
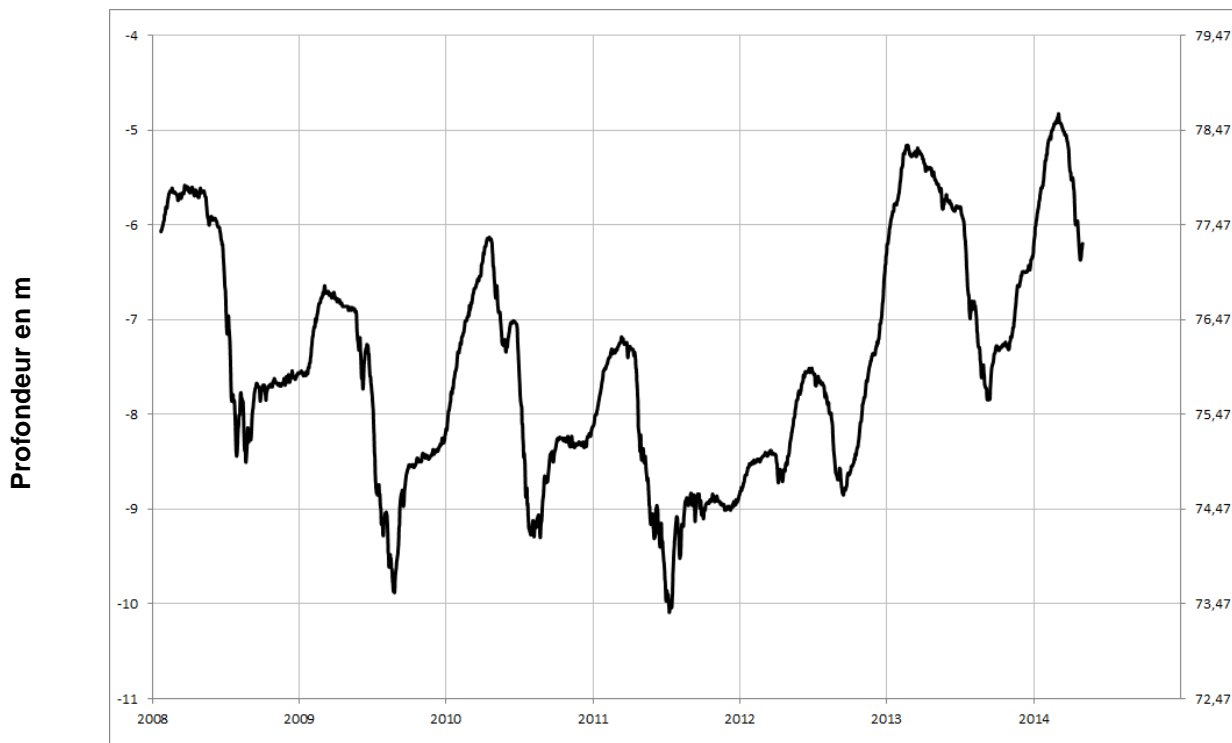
PONTIGNE
04248X0022/F





Séno-Turonien

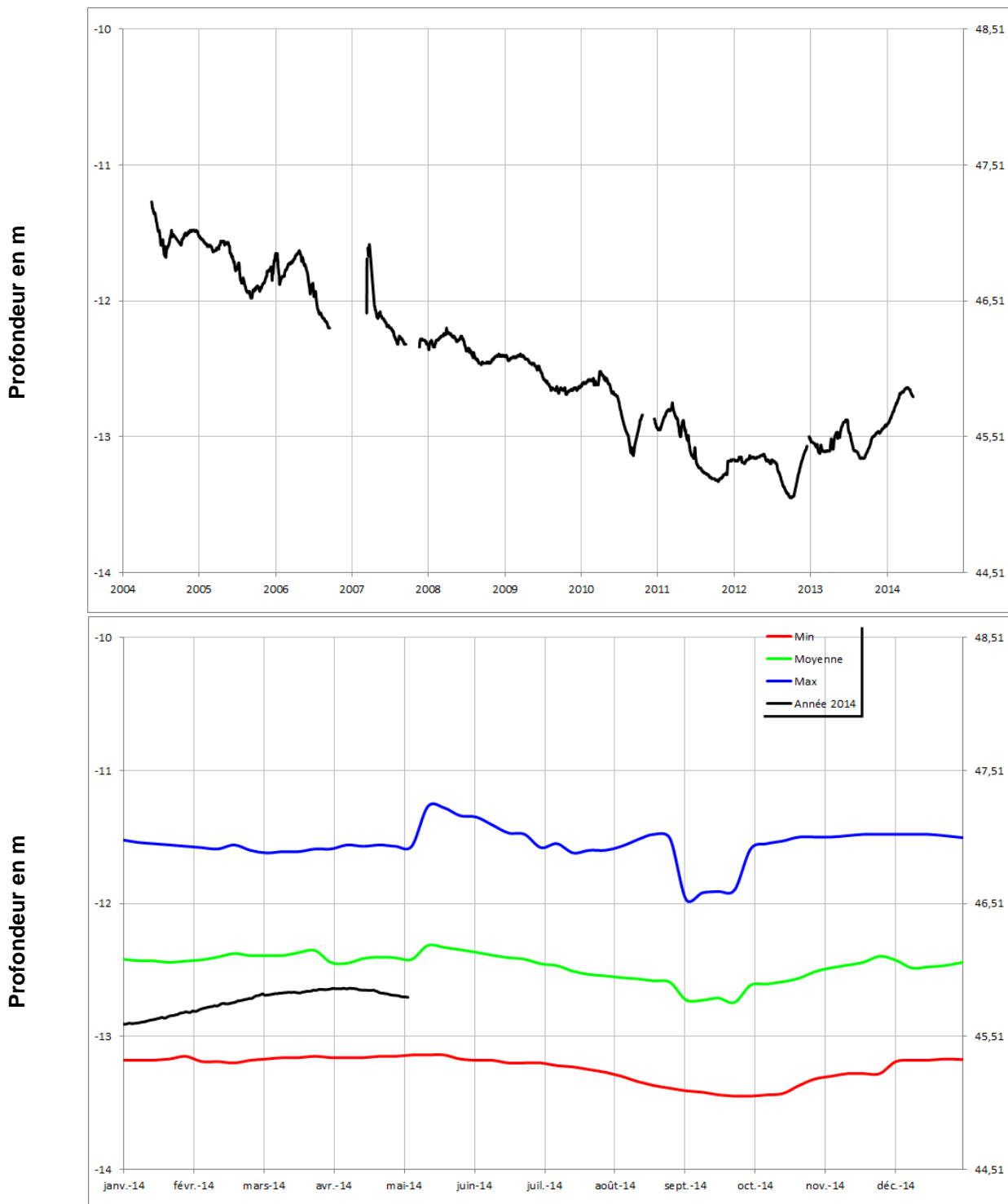
NOYANT
04562X0074/PZ





Séno-Turonien

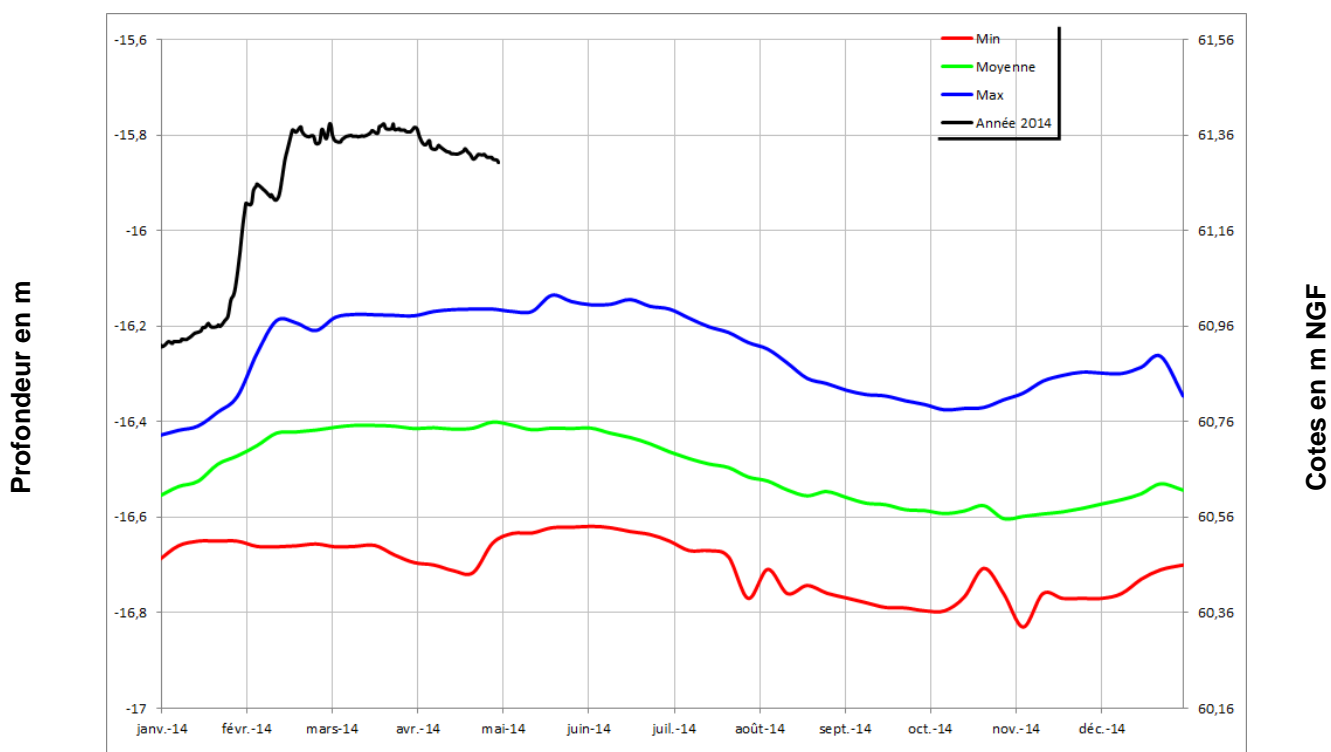
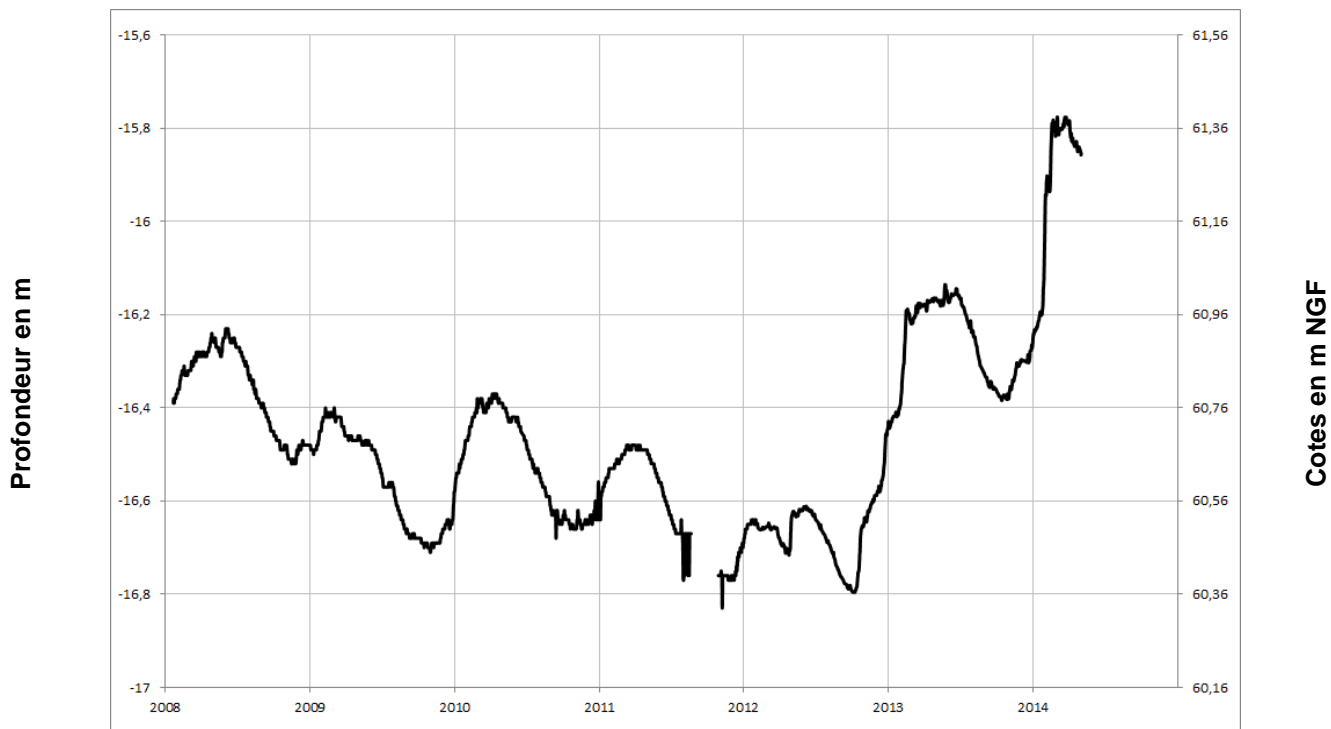
NEUILLE
04558X0072/AEP





Séno-Turonien

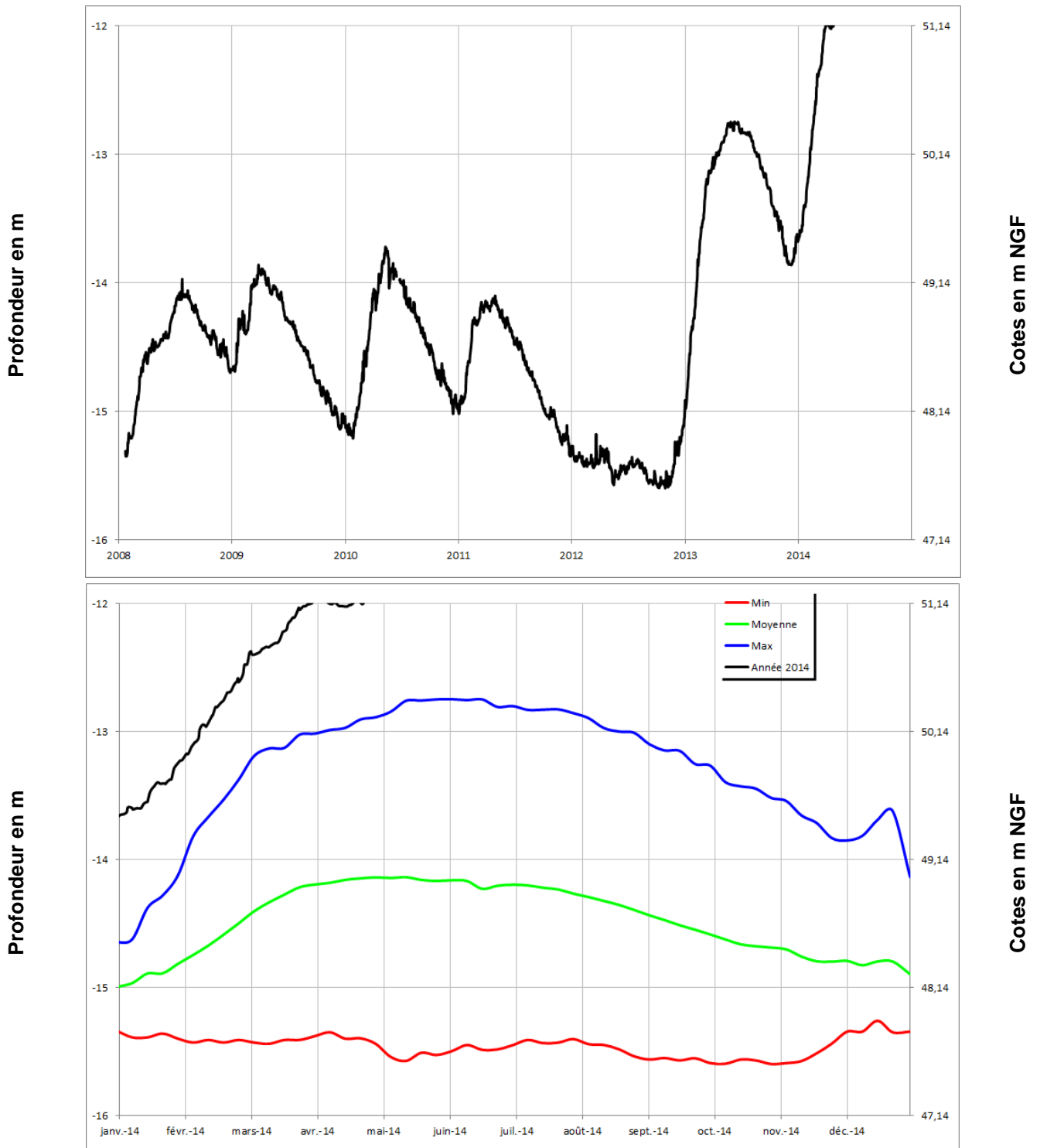
LOUERRE
04851X0091/PZ





Cénomaniens (sables)

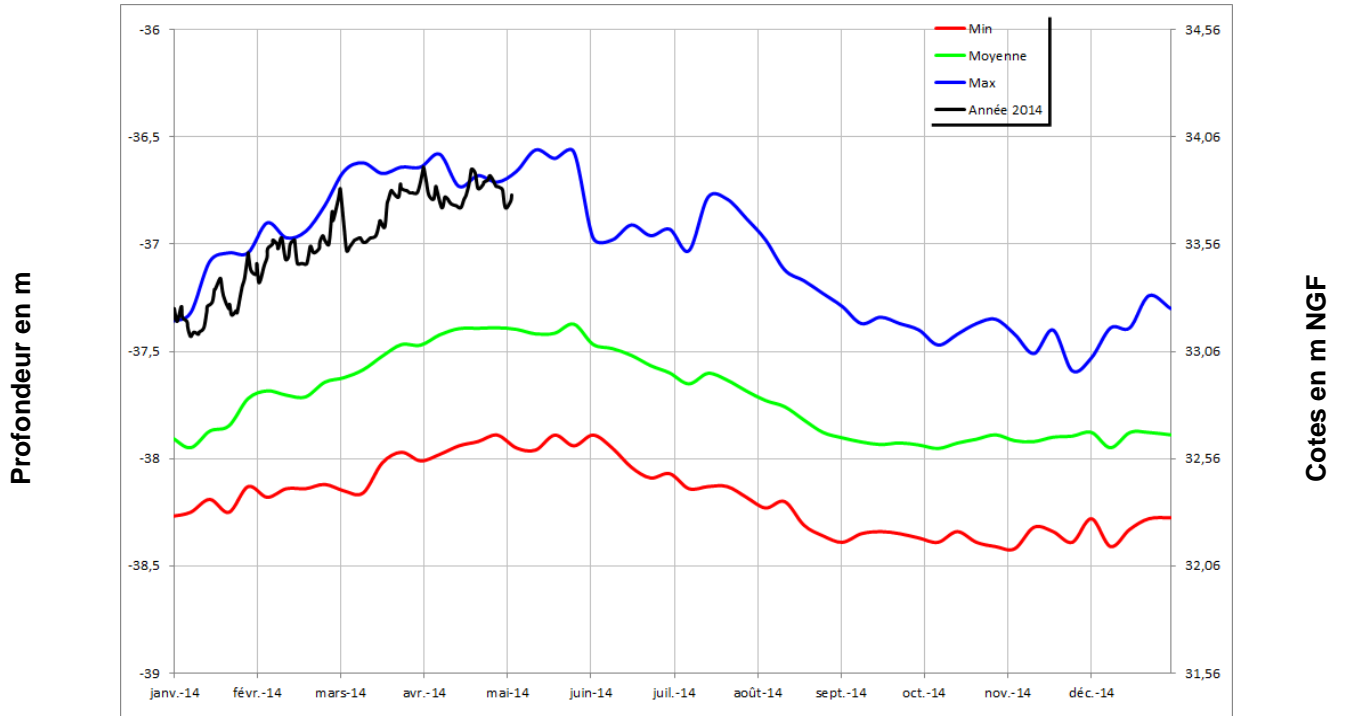
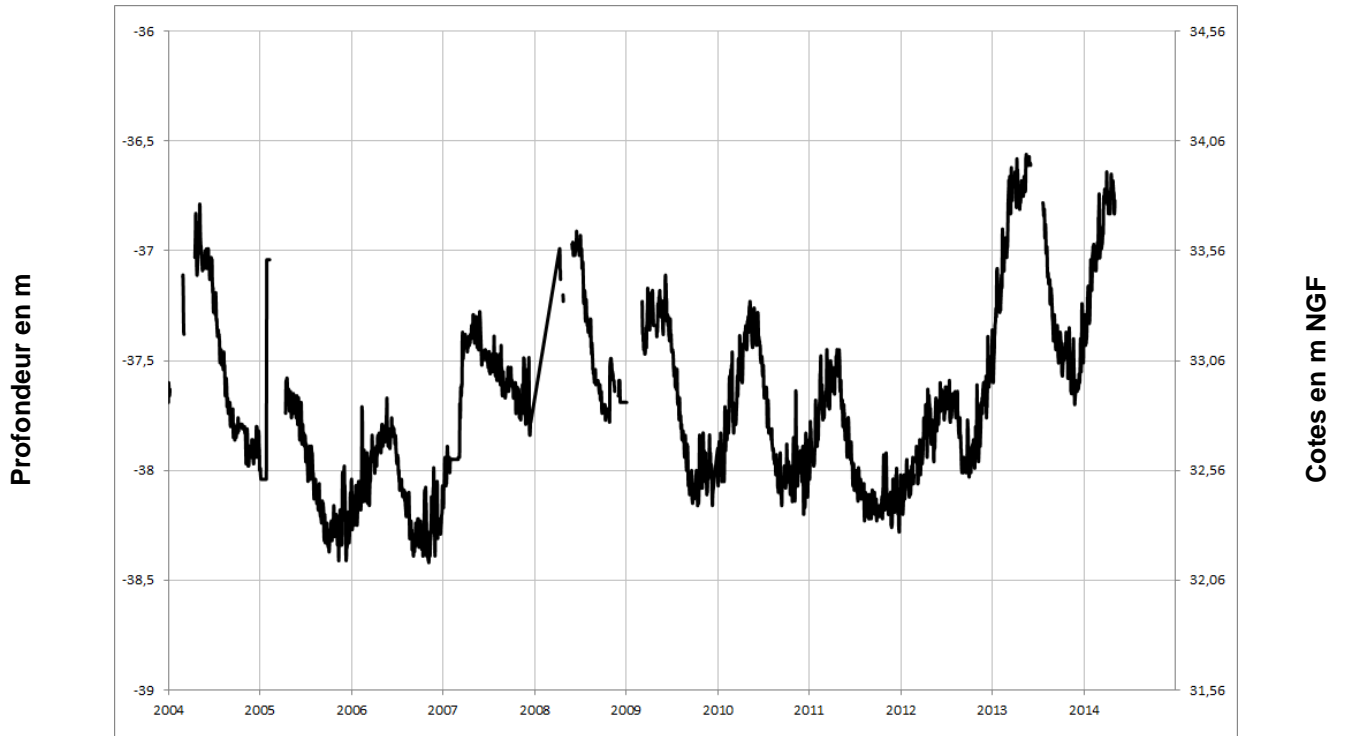
DAUMERAY
03925X0017/PZ





Cénomaniens (sables)

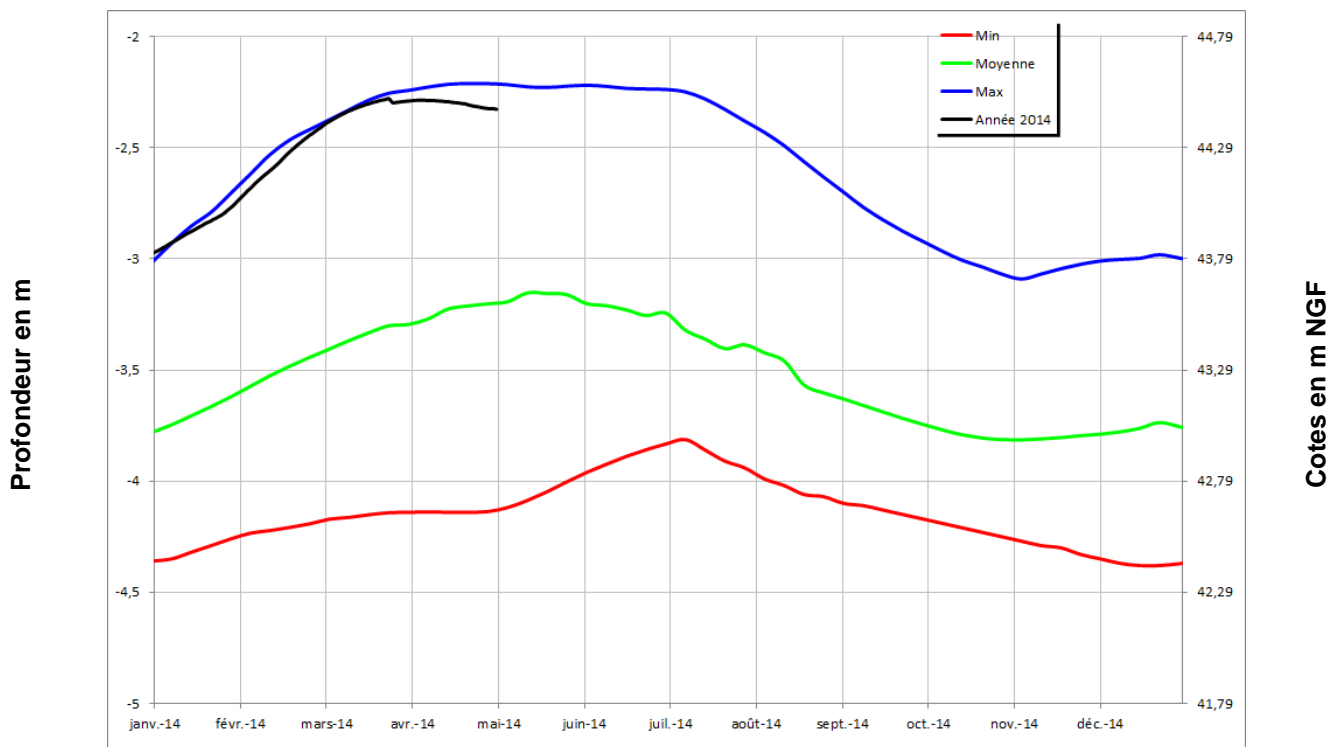
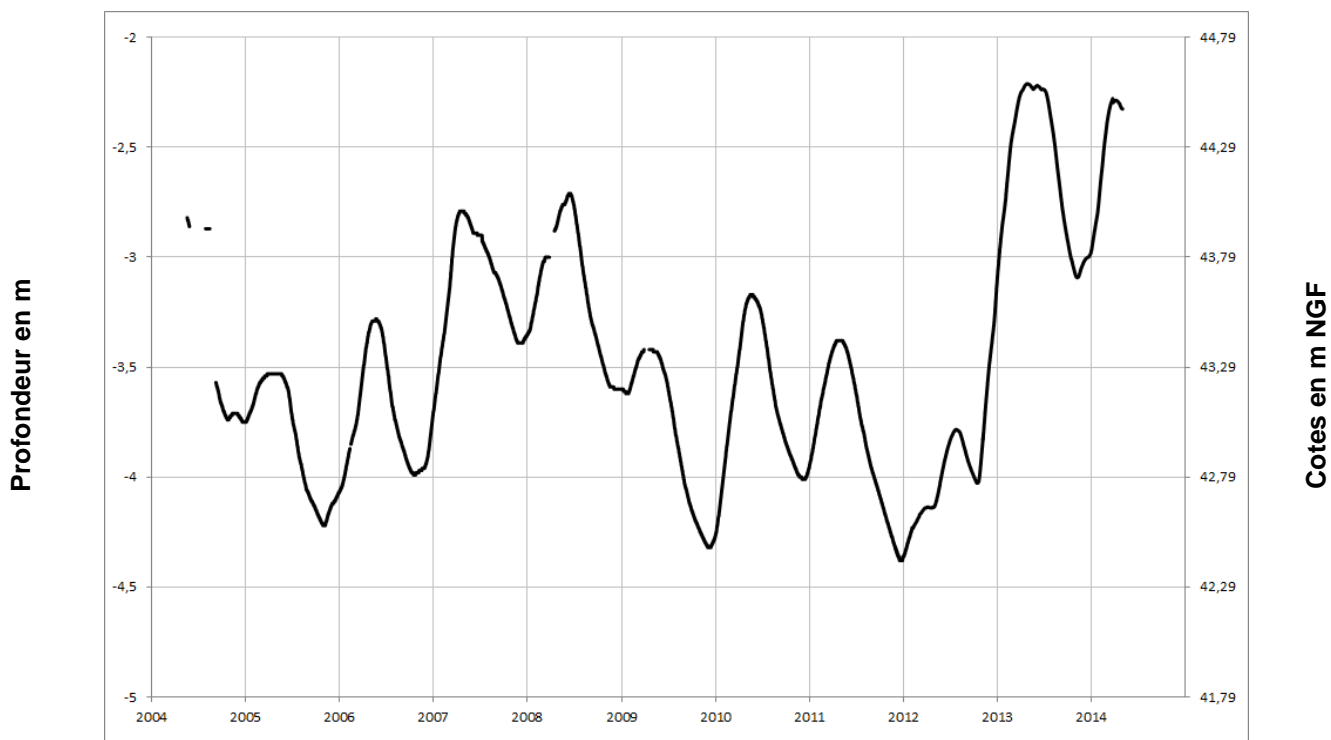
MONTIGNE LES RAIRIES
04242X0053/F





Cénomaniens (sables)

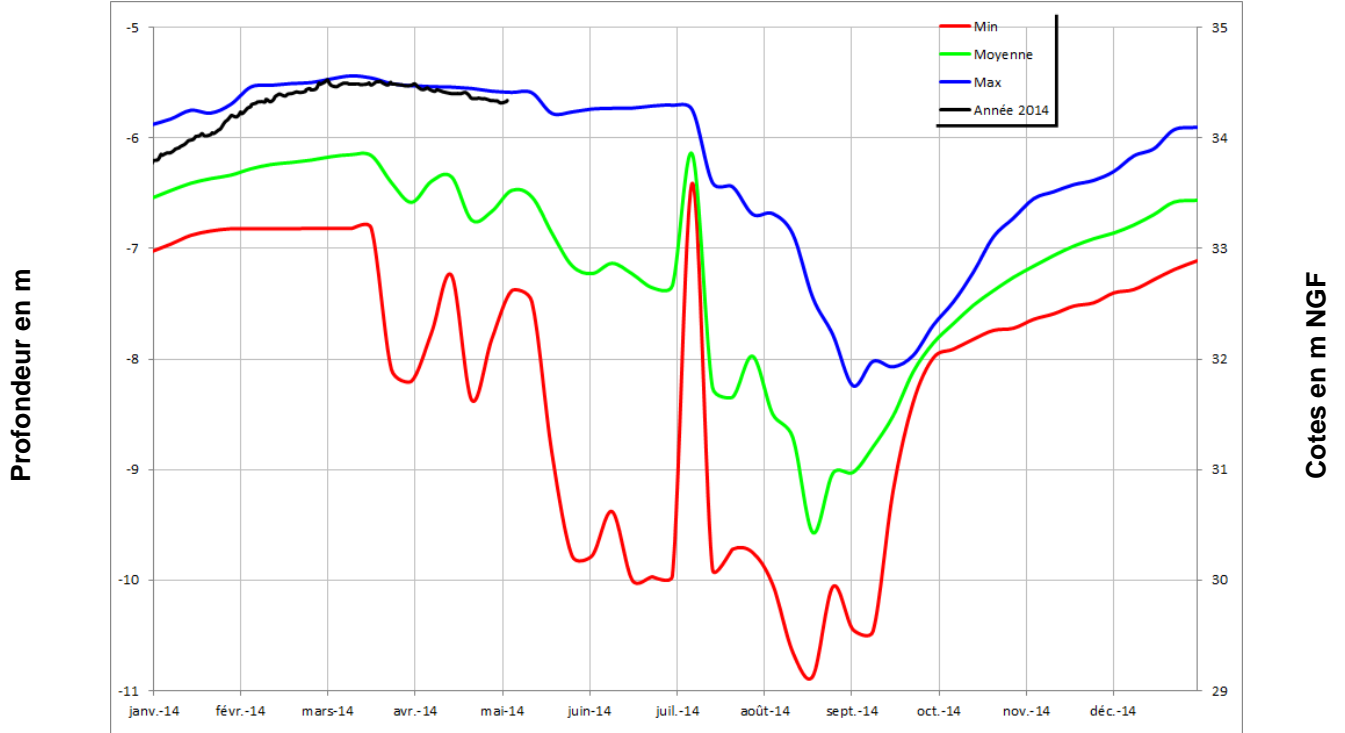
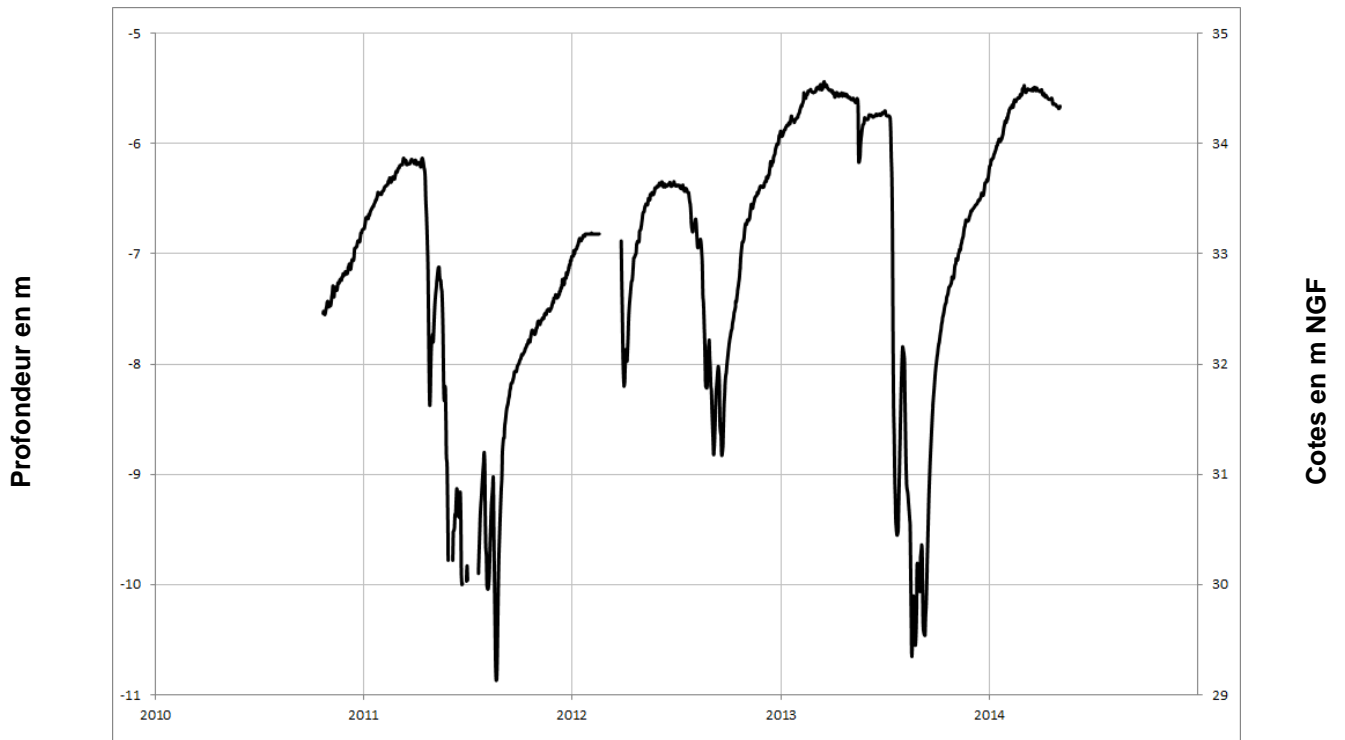
BRION
04553X0023/F





Cénomaniens (sables)

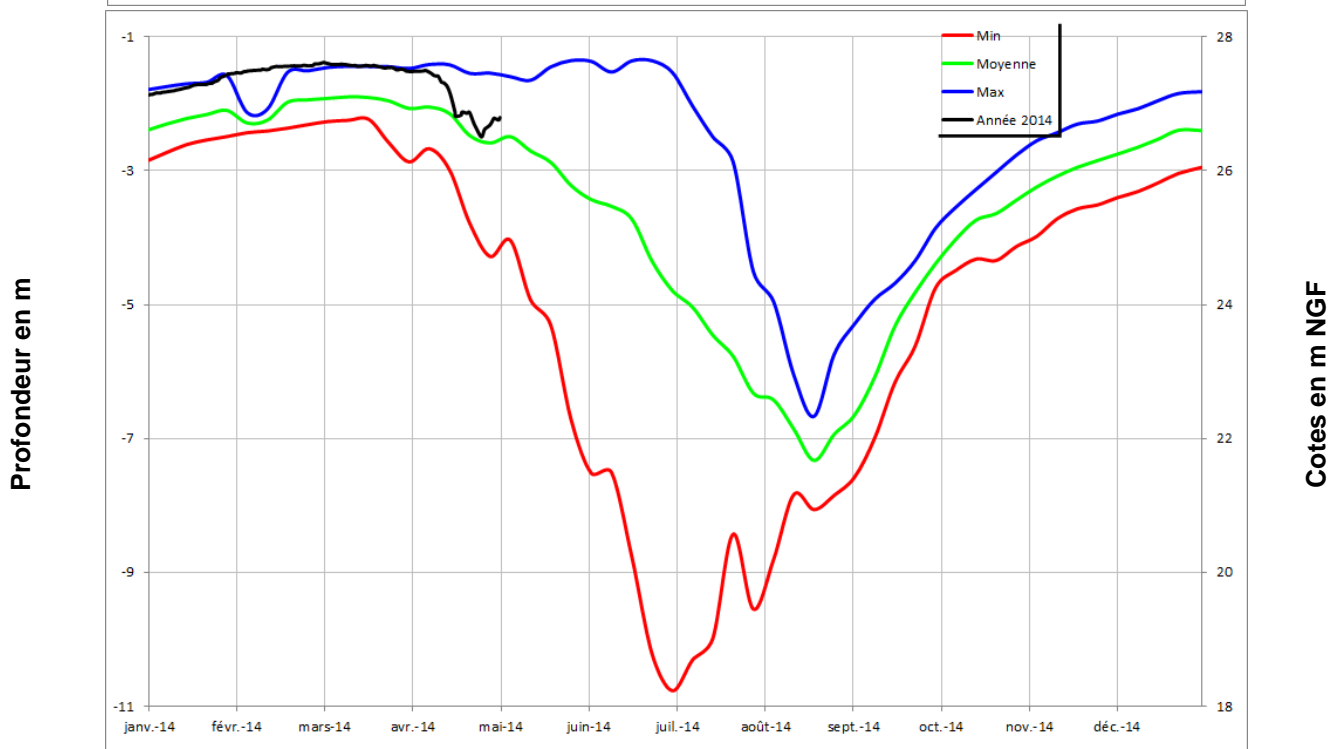
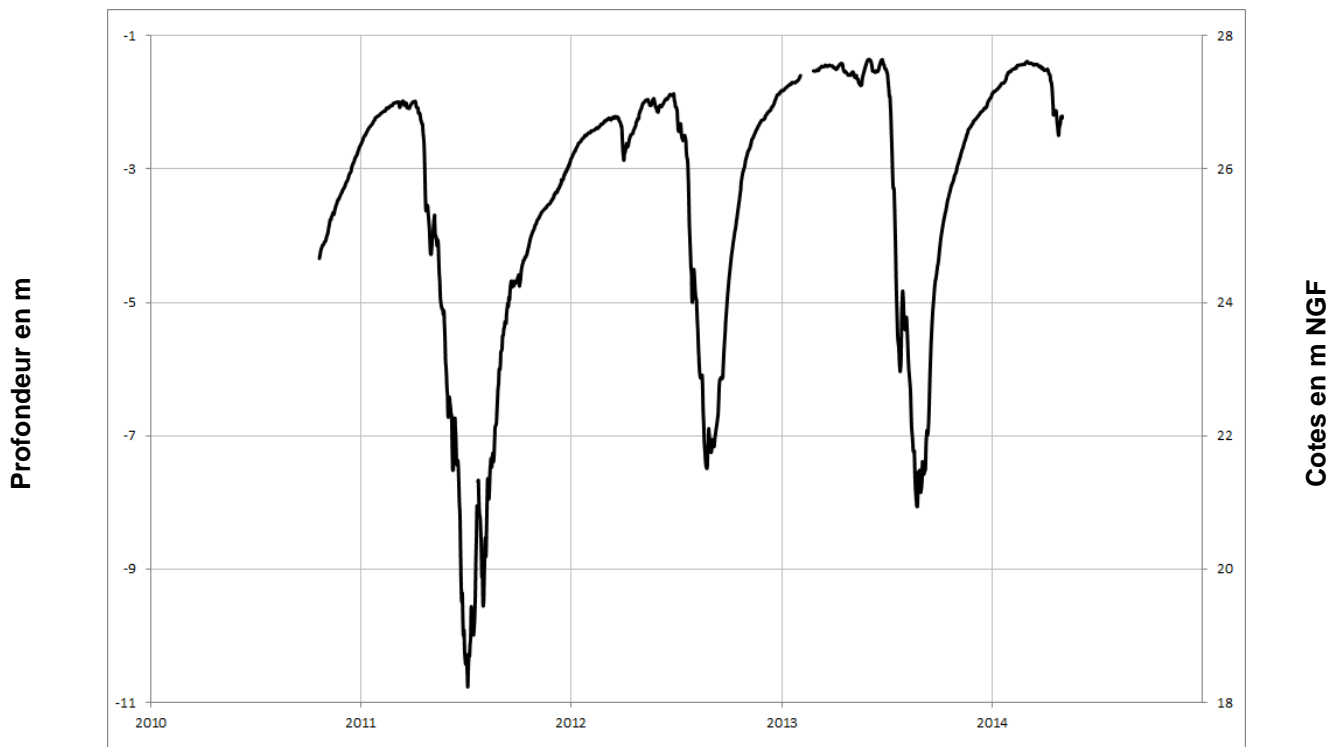
FONTAINE MILON 04552X0110/PZ





Cénomaniens (sables)

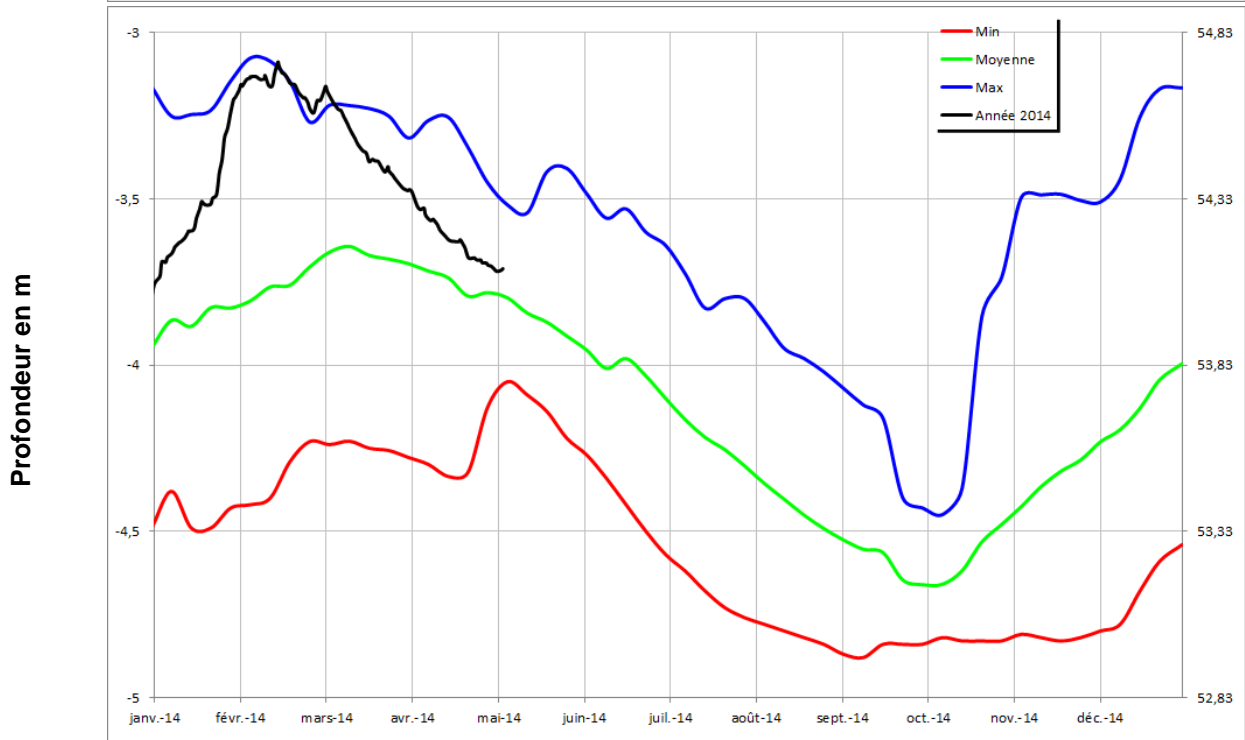
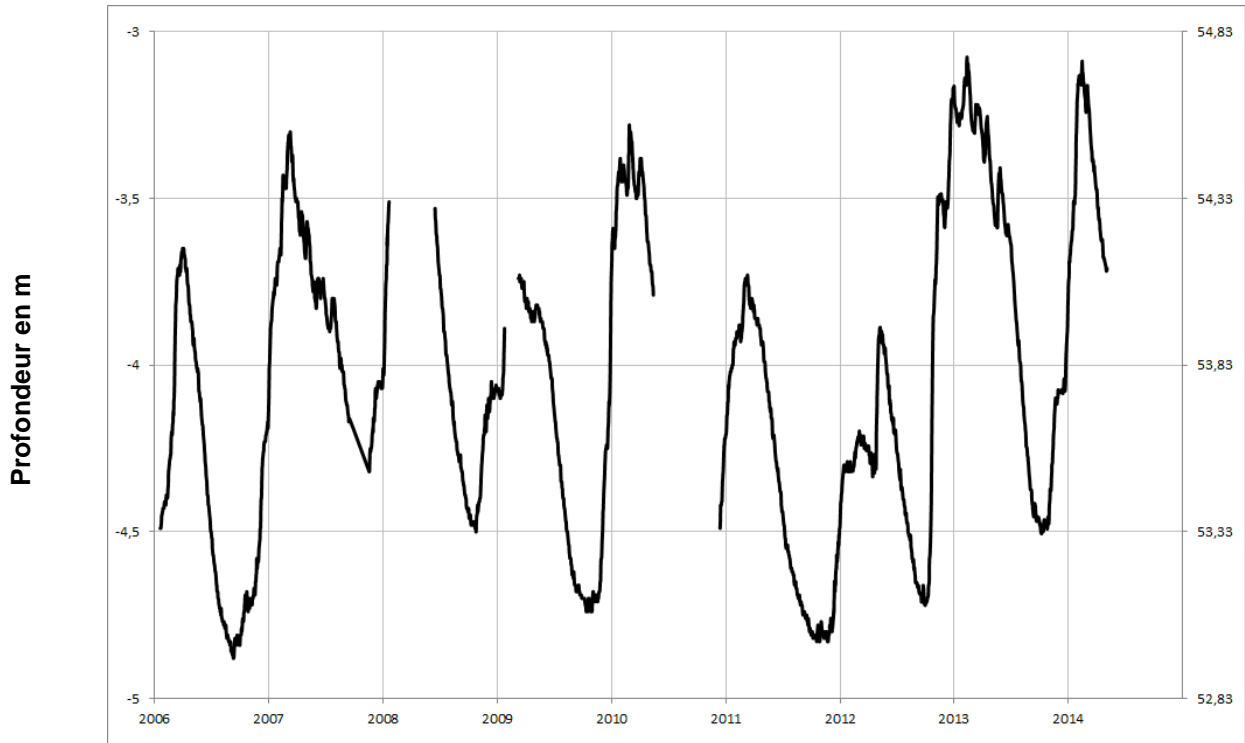
VIVY
04854X0282/PZ





Cénomaniens (sables)

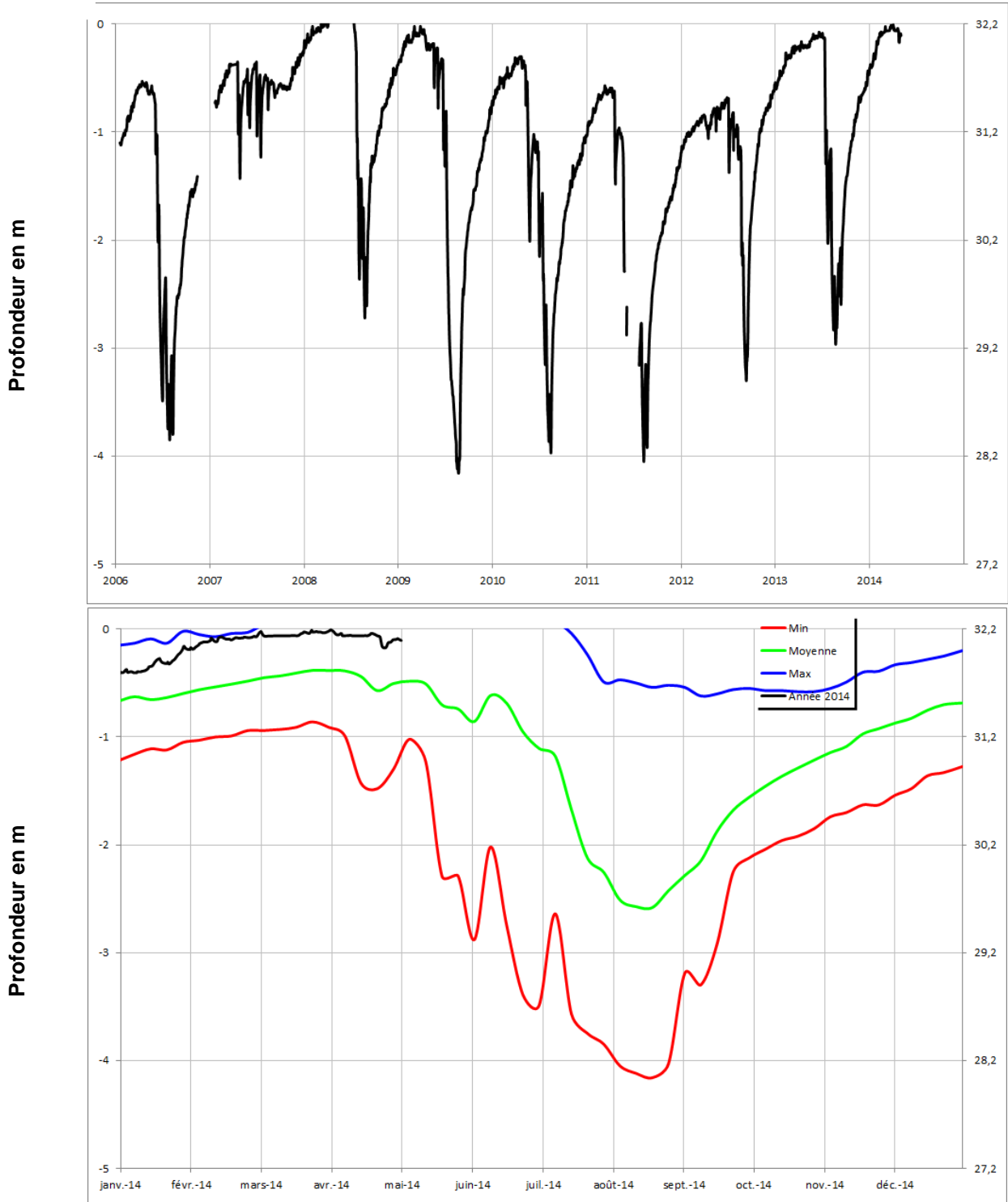
DOUE LA FONTAINE
04855X0077/PZ





Cénomaniens (sables)

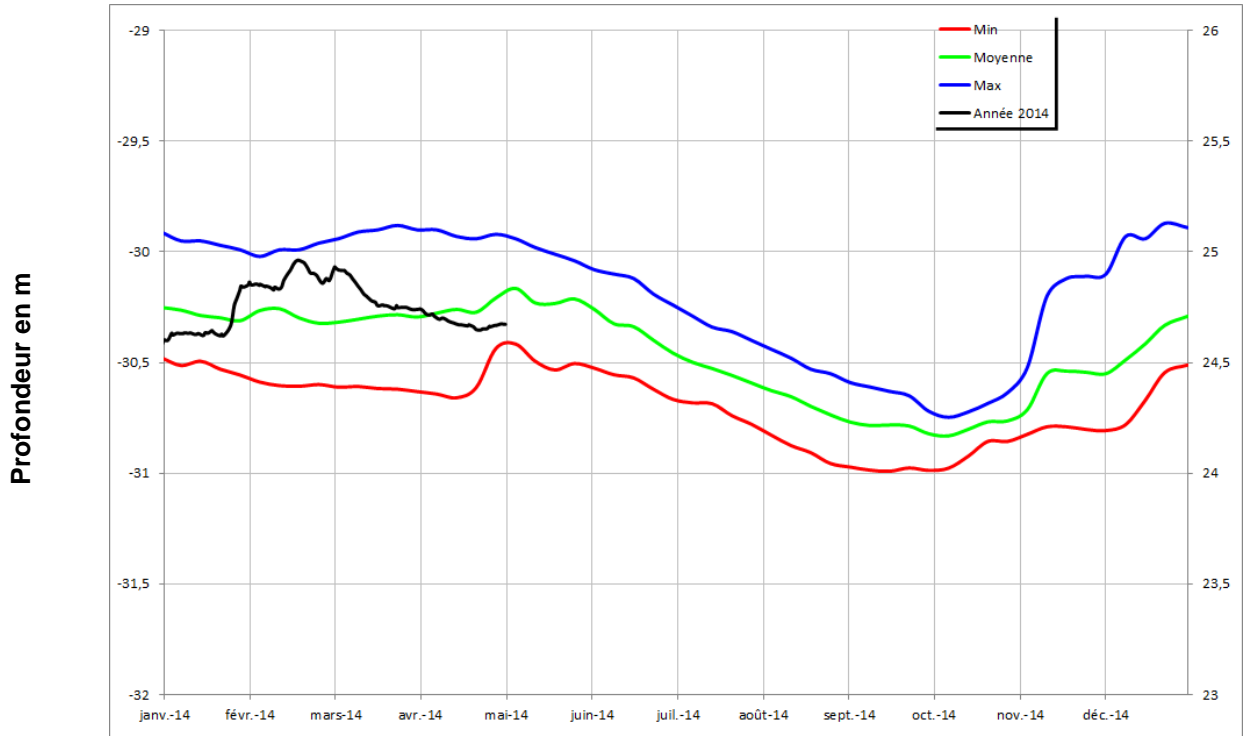
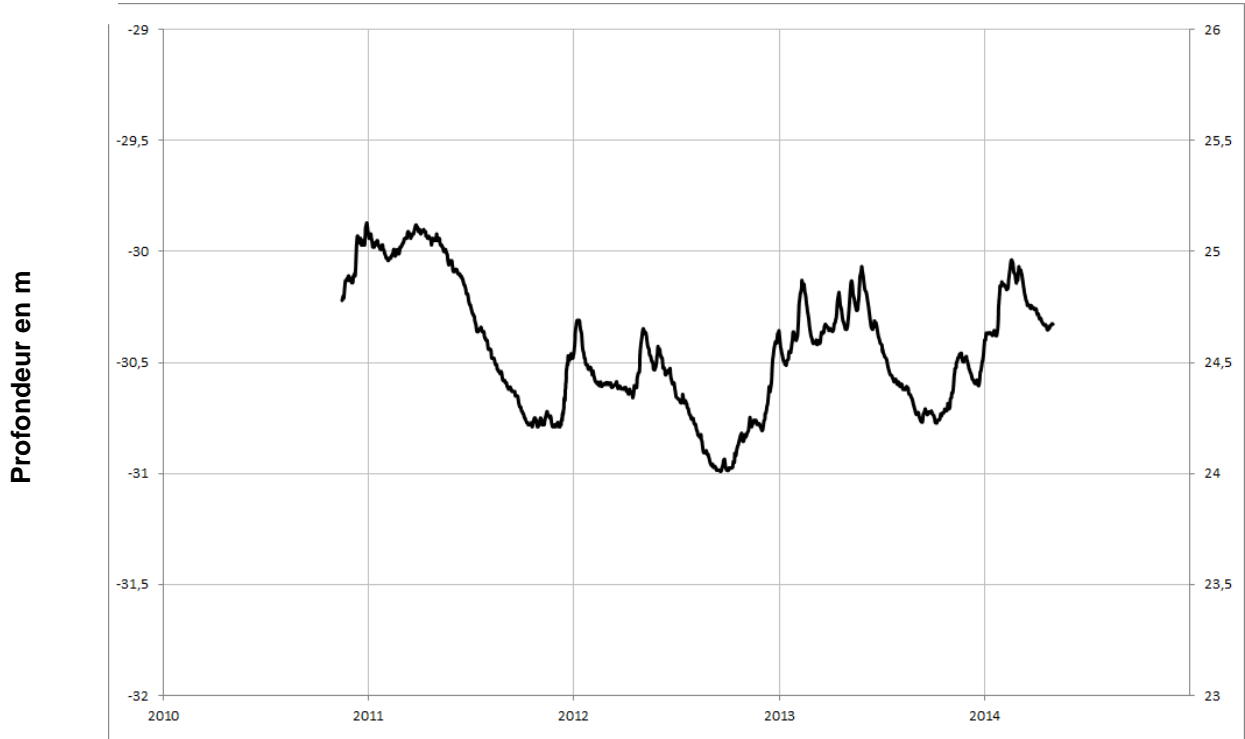
COUDRAY MACOUARD
04857X0024/F1993





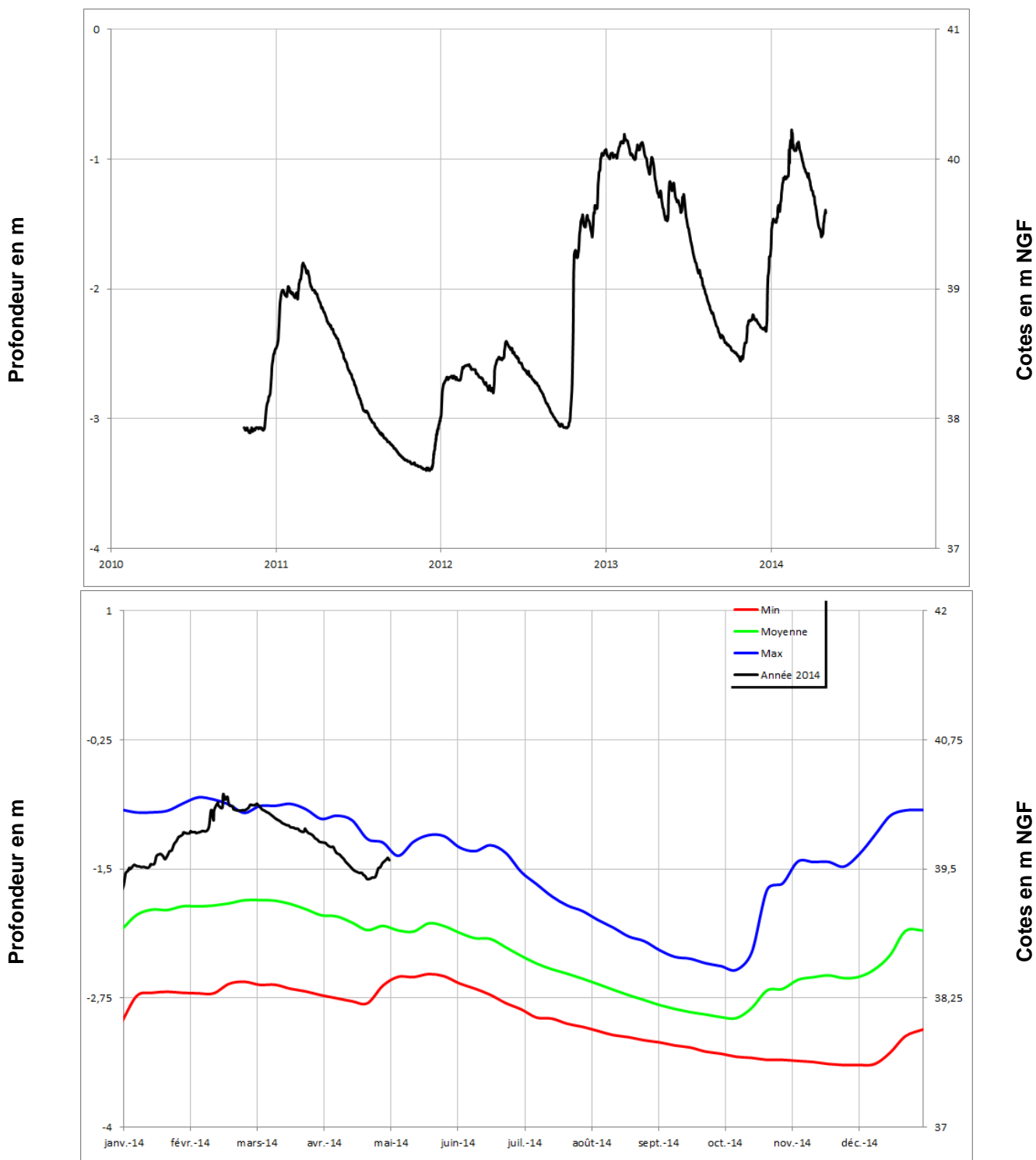
Cénomaniens (sables)

SOUZAY
04858X0135/PZ



Jurassique (calcaires)

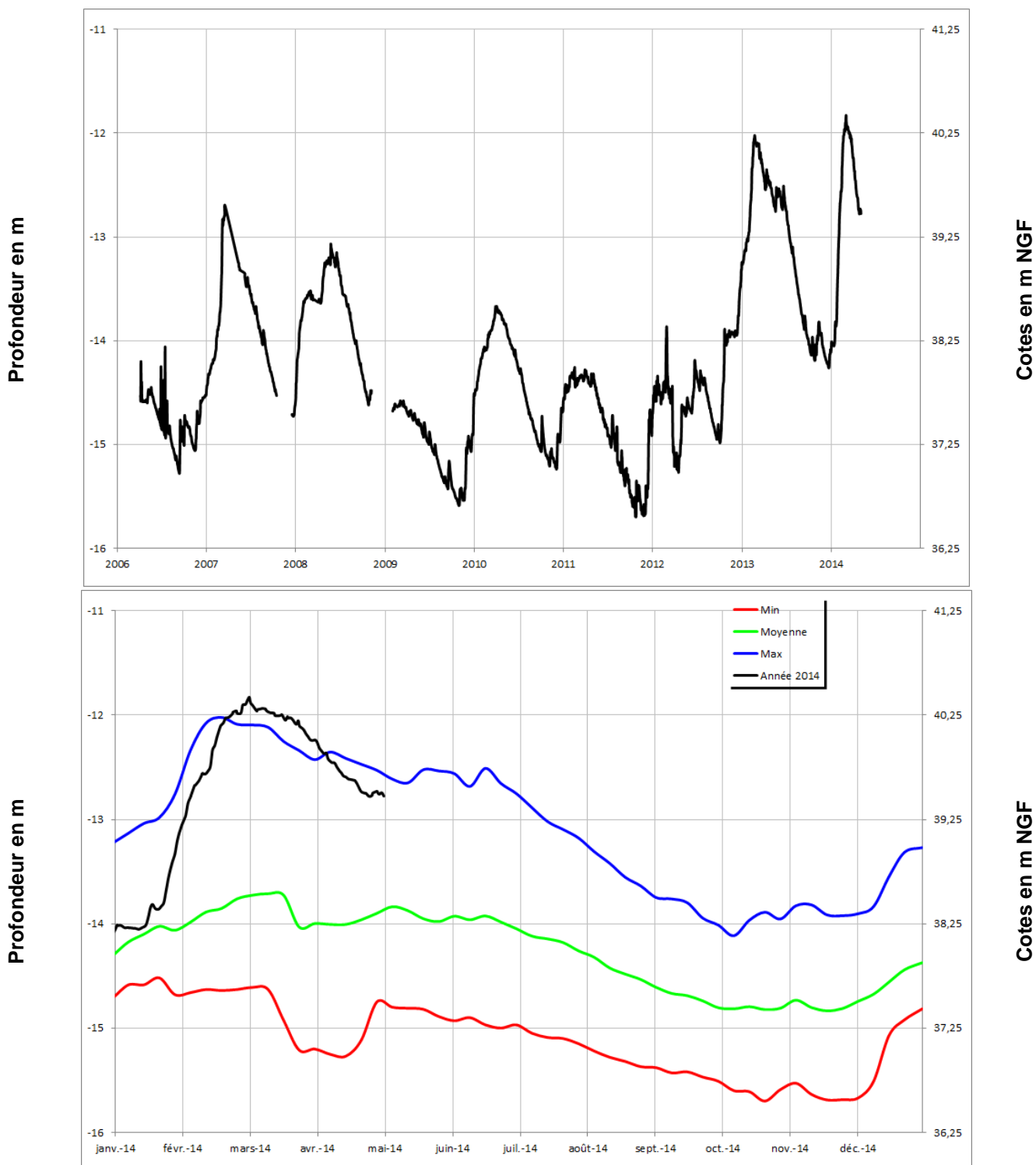
FONTAINE MILON
04552X0111/PZ2





Jurassique (calcaires)

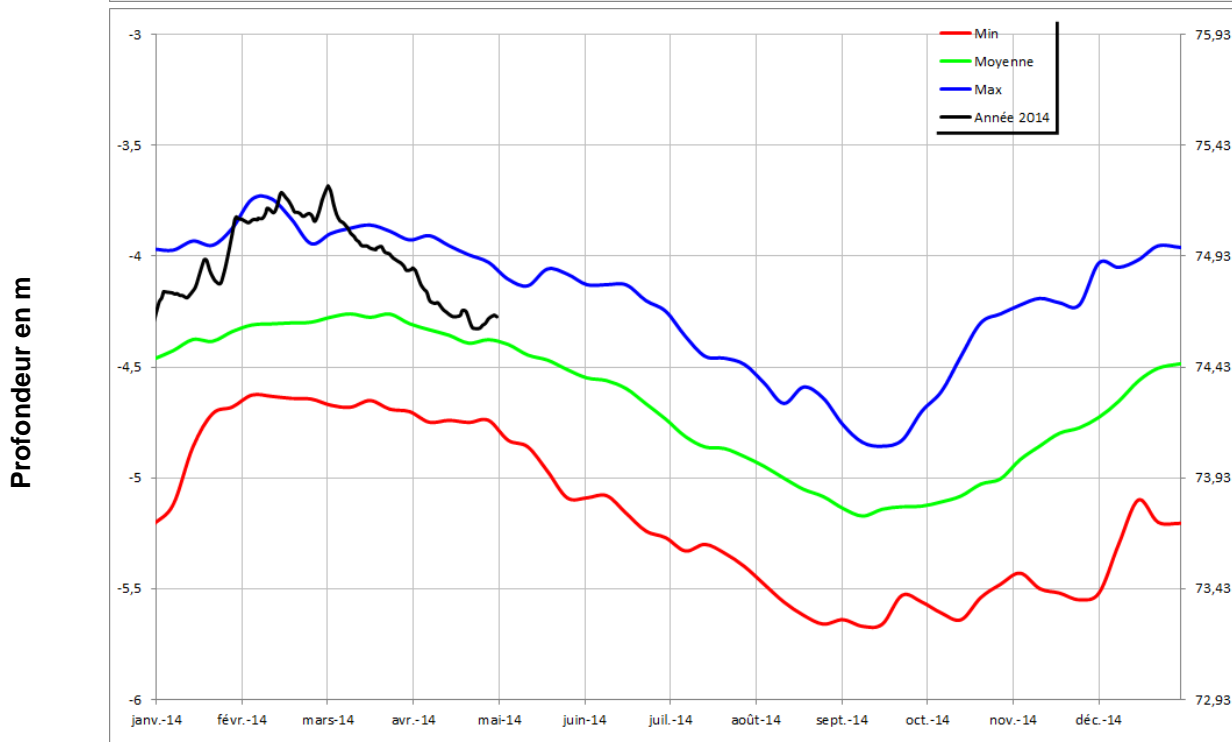
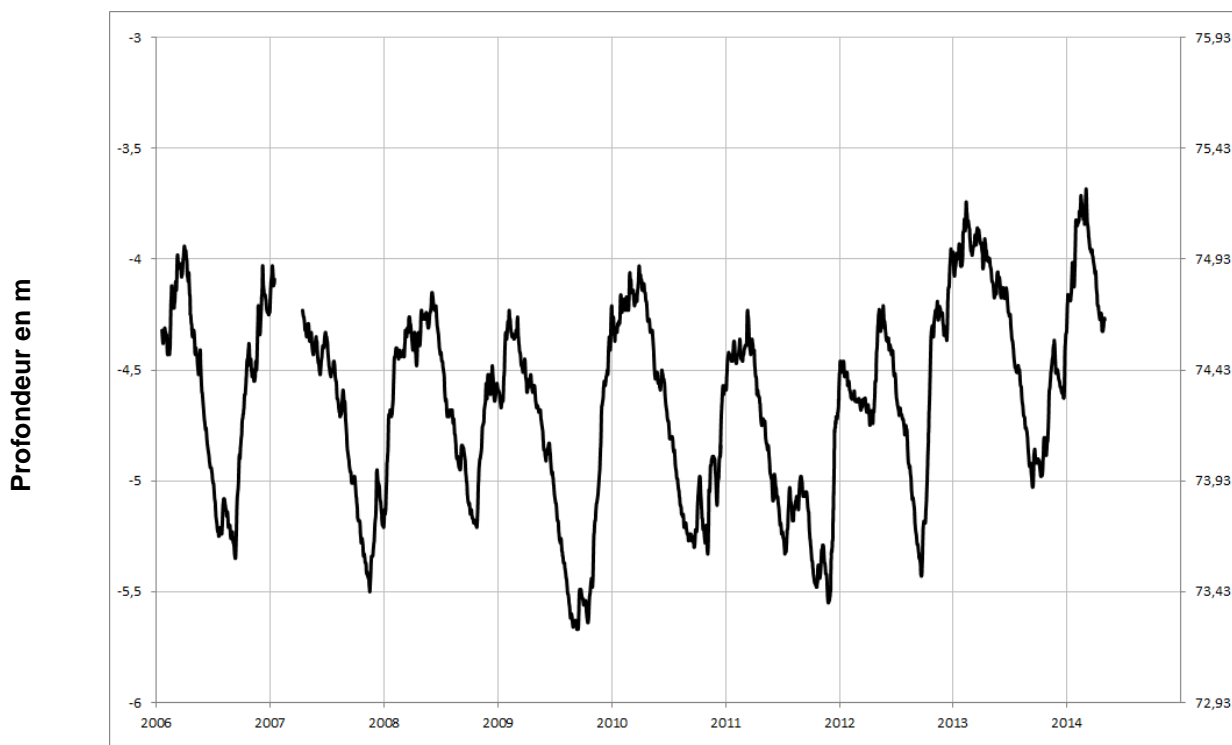
MONTREUIL BELLAY
05123X0545/PZ





Socle

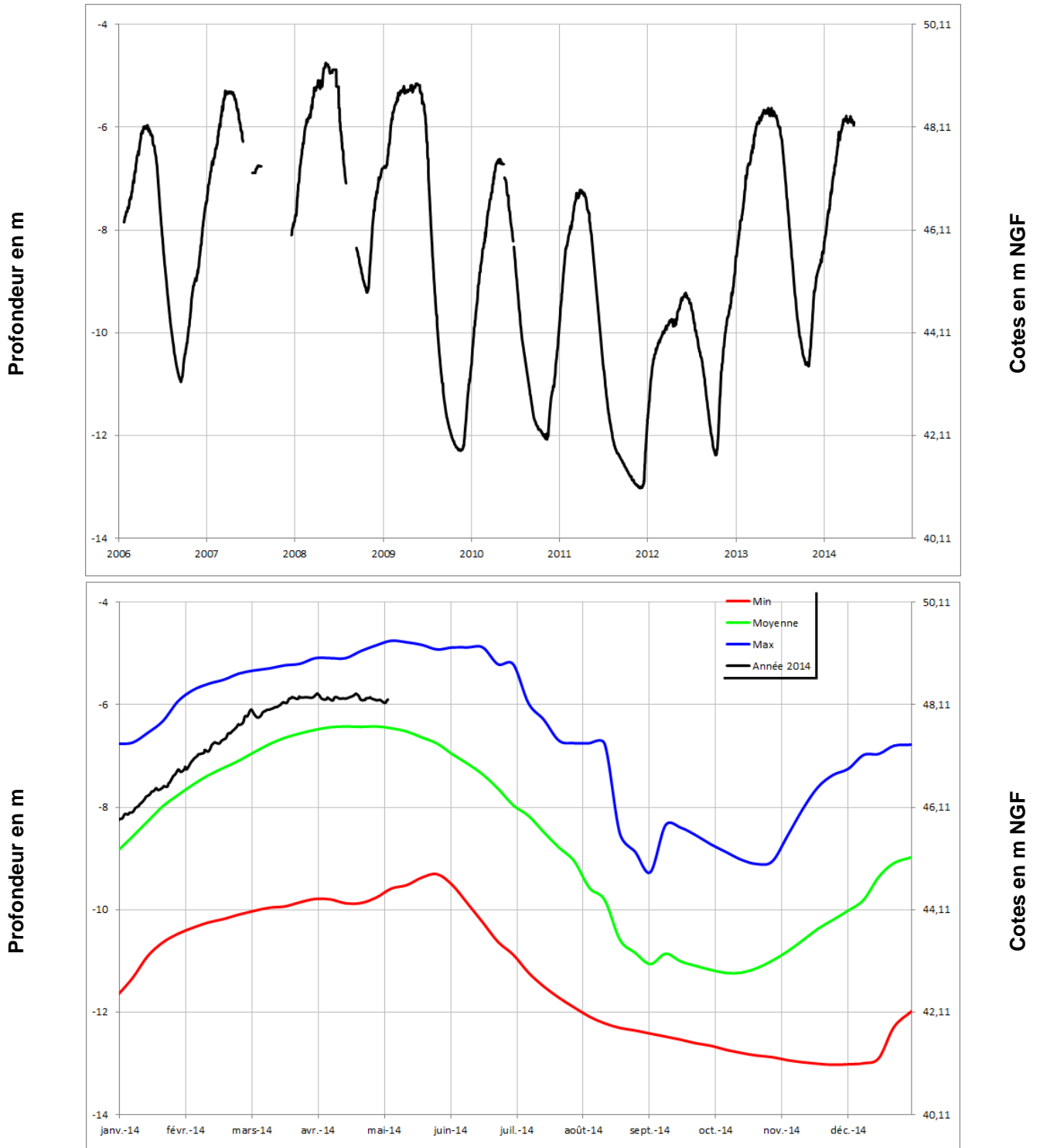
CHEMILLE 04838X0175/PZ





Socle

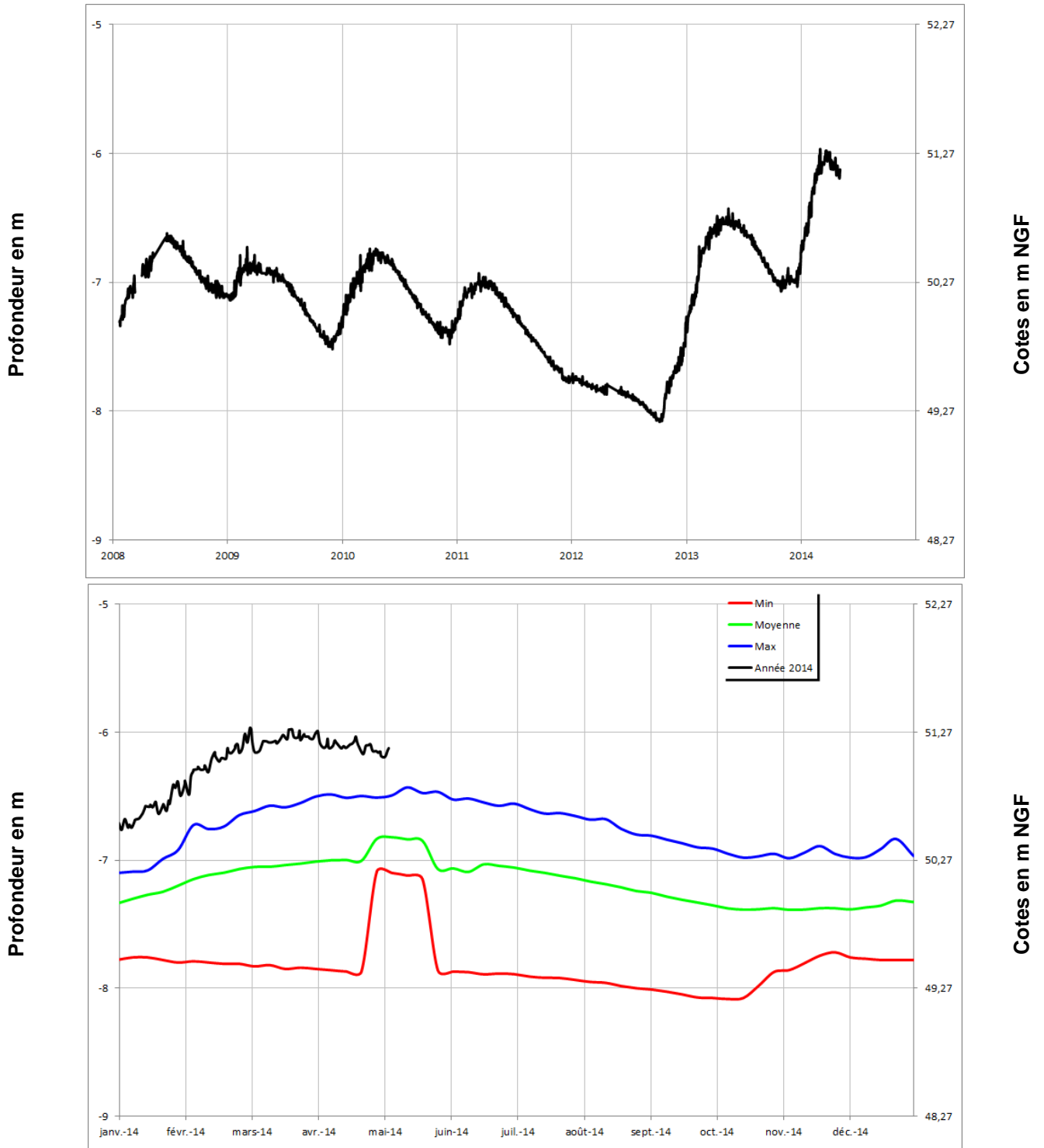
CHAMPTEUSSE 04231X0089/PZ





Socle

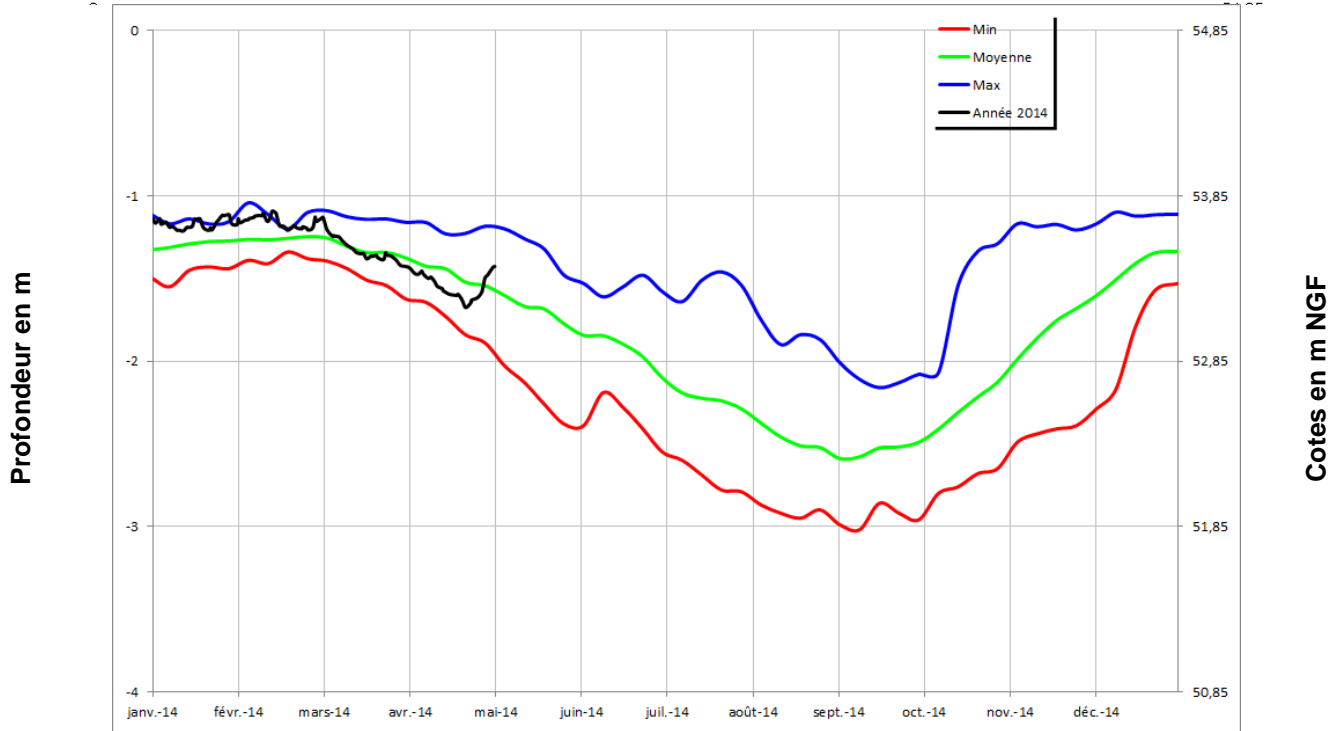
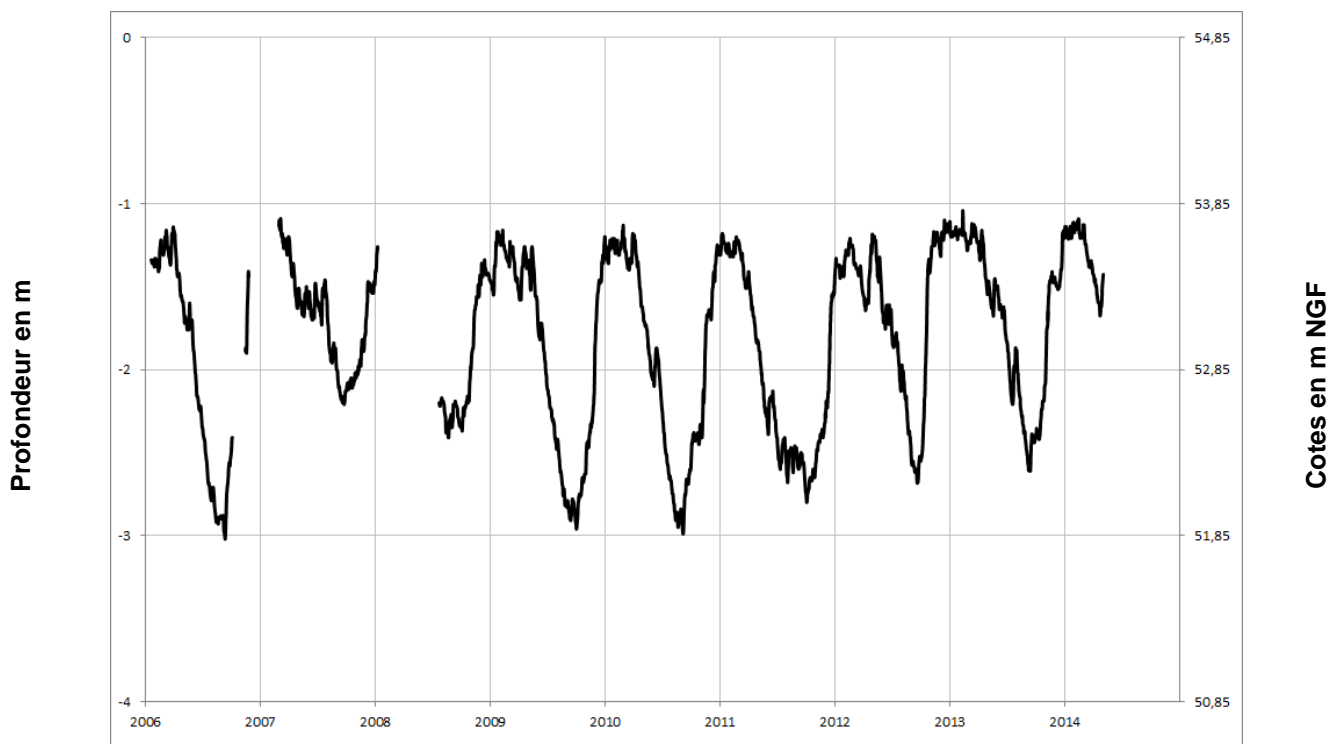
NOYANT LA GRAVOYERE 04222X0108/PZ





Socle

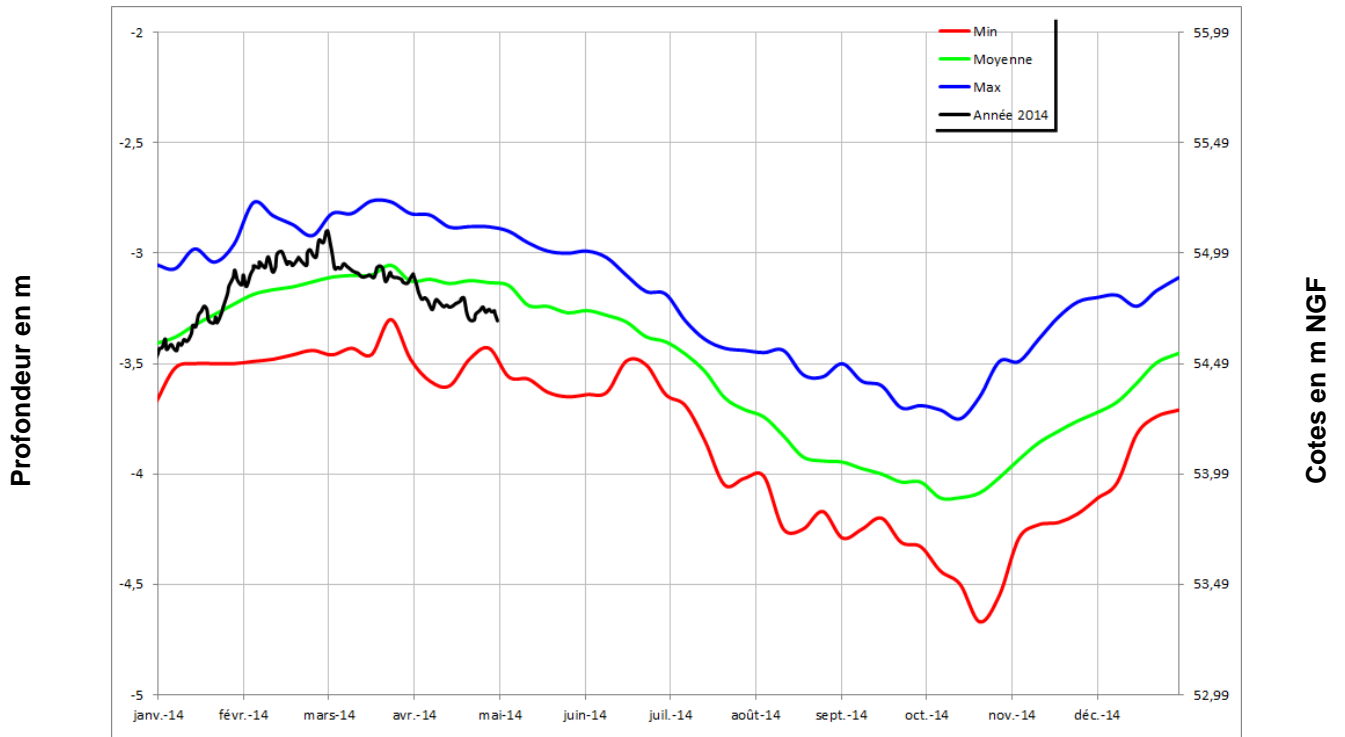
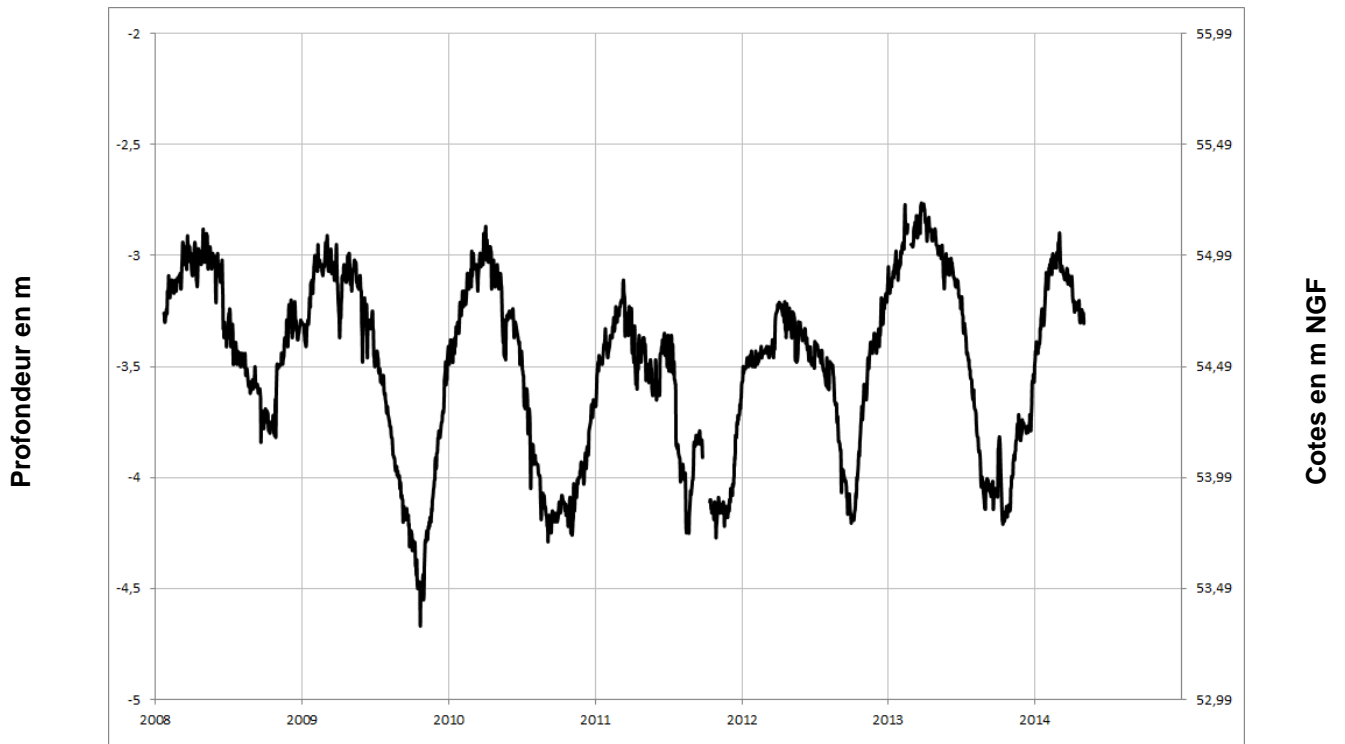
LA CORNUAILLE 04532X0051/PZ





Socle

SAINT LAMBERT LA POTHERIE 04541X0016/PZ



Socle

SAINT PIERRE MONTLIMART
04831X0035/PZ

