

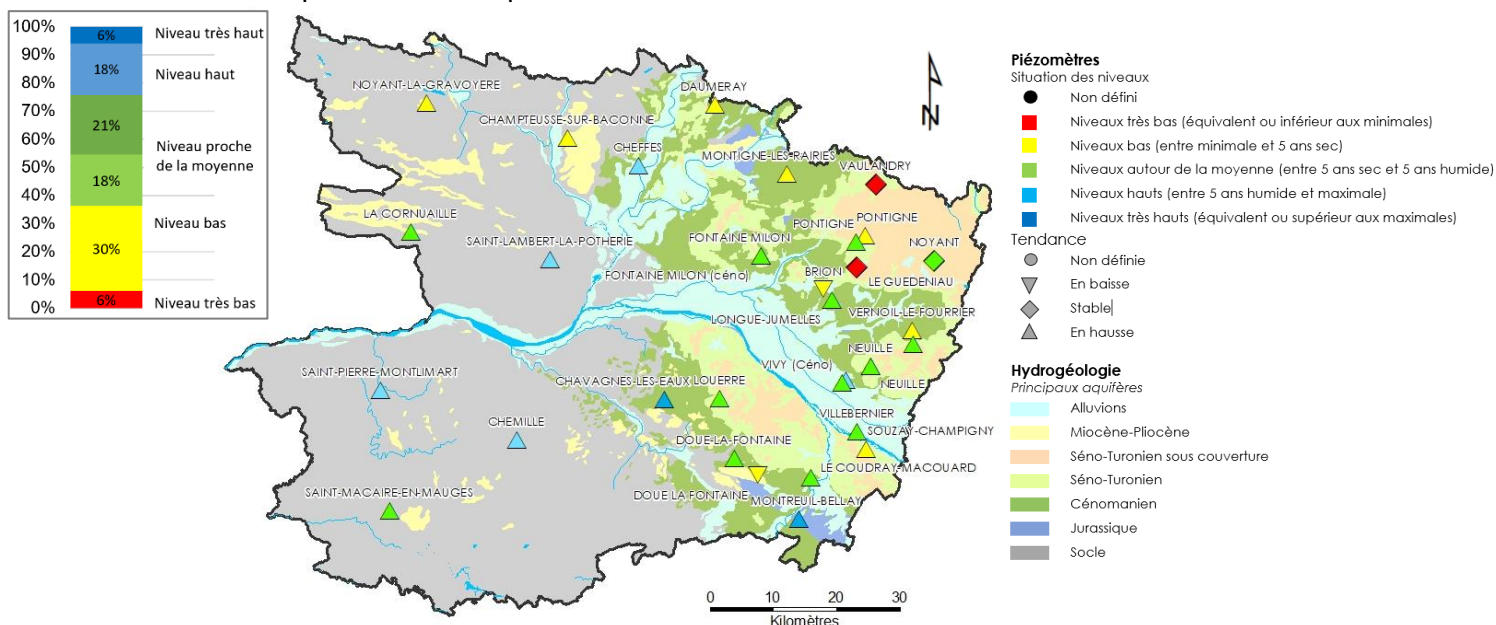
Département : Maine-et-Loire (49)

Date : 1^{er} novembre 2023

Dans le cadre de ses missions de Service Public, le BRGM - Direction régionale des Pays de la Loire - gère depuis 2003 le réseau de suivi piézométrique patrimonial du département du Maine-et-Loire. Ce réseau comporte 33 ouvrages répartis de manière à suivre les aquifères majeurs à l'échelle départementale et ceux, plus localisés, qui présentent un enjeu particulier (faluns du Miocène, calcaires du Bathonien-Jurassique).

Les données issues de ce réseau sont mises à disposition et téléchargeables sur le site internet public www.ades.eaufrance.fr. ADES est la banque nationale d'Accès aux Données sur les Eaux Souterraines.

Situation piézométrique au 1^{er} novembre 2023



En septembre et octobre, la baisse saisonnière des niveaux – amorcée en mai - s'est poursuivie. A partir de mi-octobre, sous l'effet des précipitations abondantes (119 mm de cumul entre le 18 et le 31 octobre soit +47 mm d'écart à la normale mensuelle de 71.8 mm), la recharge des nappes les plus réactives (nappes de socle, nappe des calcaires jurassiques, nappes alluviales) s'est amorcée avec une hausse franche des niveaux. Pour les nappes du Cénomaniens et du Séno-Turonien qui présentent une grande inertie, les suivis piézométriques montrent que la recharge n'est pas encore amorcée (niveaux non influencés encore en baisse ou stabilisés).

A début novembre, la période de recharge des nappes s'amorce. L'état des ressources en eau souterraine du département s'est amélioré en septembre et plus encore en octobre mais demeure moins favorable dans la moitié est du département (nappes du Cénomaniens et nappe du Séno-Turonien) que dans l'ouest où les nappes de socle sont plus réactives.

Sur les 33 suivis piézométriques actifs dans le département :

- **Tendance** : 28 suivis présentent des niveaux piézométriques désormais en hausse.
- **Situation des niveaux** : 45% des niveaux piézométriques suivis sont désormais au-dessus des moyennes calculées. Il s'agit des niveaux des nappes réactives (nappes de socle, nappes alluviales, nappe des calcaires du Jurassique). 36% des nappes suivies présentent encore un niveau bas (proche des minima observés) ou très bas (égal ou inférieur au minimum observé à cette période de l'année depuis le début des suivis). Il s'agit des niveaux des nappes peu réactives (nappes du Cénomaniens, du Séno-Turonien et des faluns du Miocène).
 Par rapport à 2022 à la même période : seuls 3 niveaux restent encore inférieurs à ceux de 2022 (nappes à forte inertie).

En novembre et en décembre, la recharge des nappes suivies en Maine-et-Loire devrait se généraliser et se poursuivre.

Le prochain bulletin sera établi au 1^{er} janvier 2024



Chroniques piézométriques actualisées

Aquifère	Identifiant	Commune	Chronique Piézométrique	Statistiques
Alluvions de la Loire	04854X0257/PZ	VILLEBERNIER	Accès au graphique	Accès au graphique
Alluvions de la Loire	04854X0296/P	VIVY	Accès au graphique	Accès au graphique
Alluvions de la Sarthe	04233X0066/P	CHEFFES	Accès au graphique	Accès au graphique
Miocène (faluns)	04856X0084/F	DOUE LA FONTAINE	Accès au graphique	Accès au graphique
Séno-Turonien	04248X0022/F	PONTIGNE	Accès au graphique	Accès au graphique
Séno-Turonien	04248X0053/PZ	VAULANDRY	Accès au graphique	Accès au graphique
Séno-Turonien	04554X0026/PZ	LE GUEDENIAU	Accès au graphique	Accès au graphique
Séno-Turonien	04558X0072/AEP	NEUILLE	Accès au graphique	Accès au graphique
Séno-Turonien	04562X0074/PZ	NOYANT	Accès au graphique	Accès au graphique
Séno-Turonien	04565X0076/PZ	VERNOIL-LE-FOURRIER	Accès au graphique	Accès au graphique
Séno-Turonien	04851X0091/PZ	LOUERRE	Accès au graphique	Accès au graphique
Cénomanién	03925X0017/PZ	DAUMERAY	Accès au graphique	Accès au graphique
Cénomanién	04242X0053/F	MONTIGNE LES RAIRES	Accès au graphique	Accès au graphique
Cénomanién	04248X0058/F	PONTIGNE	Accès au graphique	Accès au graphique
Cénomanién	04552X0110/PZ	FONTAINE MILON	Accès au graphique	Accès au graphique
Cénomanién	04553X0023/F	BRION	Accès au graphique	Accès au graphique
Cénomanién	04558X0125/F	NEUILLE	Accès au graphique	Accès au graphique
Cénomanién	04565X0077/PZ1	VERNOIL-LE-FOURRIER	Accès au graphique	Accès au graphique
Cénomanién	04844X0081/PZ	CHAVAGNES	Accès au graphique	Accès au graphique
Cénomanién	04854X0282/PZ	VIVY	Accès au graphique	Accès au graphique
Cénomanién	04855X0077/PZ	DOUE LA FONTAINE	Accès au graphique	Accès au graphique
Cénomanién	04857X0024/F1993	COUDRAY MACOUARD	Accès au graphique	Accès au graphique
Cénomanién	04858X0135/PZ	SOUZAY	Accès au graphique	Accès au graphique
Jurassique	04552X0111/PZ2	FONTAINE MILON	Accès au graphique	Accès au graphique
Jurassique	04554X0030/PZ	LONGUE-JUELLES	Accès au graphique	Accès au graphique
Jurassique	05123X0545/PZ	MONTREUIL BELLAY	Accès au graphique	Accès au graphique
Socle	04222X0108/PZ	NOYANT LA GRAVOYERE	Accès au graphique	Accès au graphique
Socle	04231X0089/PZ	CHAMPTEUSSE	Accès au graphique	Accès au graphique
Socle	04532X0051/PZ	LA CORNUAILLE	Accès au graphique	Accès au graphique
Socle	04541X0016/PZ	SAINT LAMBERT LA POTHERIE	Accès au graphique	Accès au graphique
Socle	04831X0035/PZ	SAINT PIERRE MONTLIMART	Accès au graphique	Accès au graphique
Socle	04838X0175/PZ	CHEMILLE	Accès au graphique	Accès au graphique
Socle	05101X0129/PZ	SAINT MACAIRE EN MAUGES	Accès au graphique	Accès au graphique