

Département : Mayenne (53)

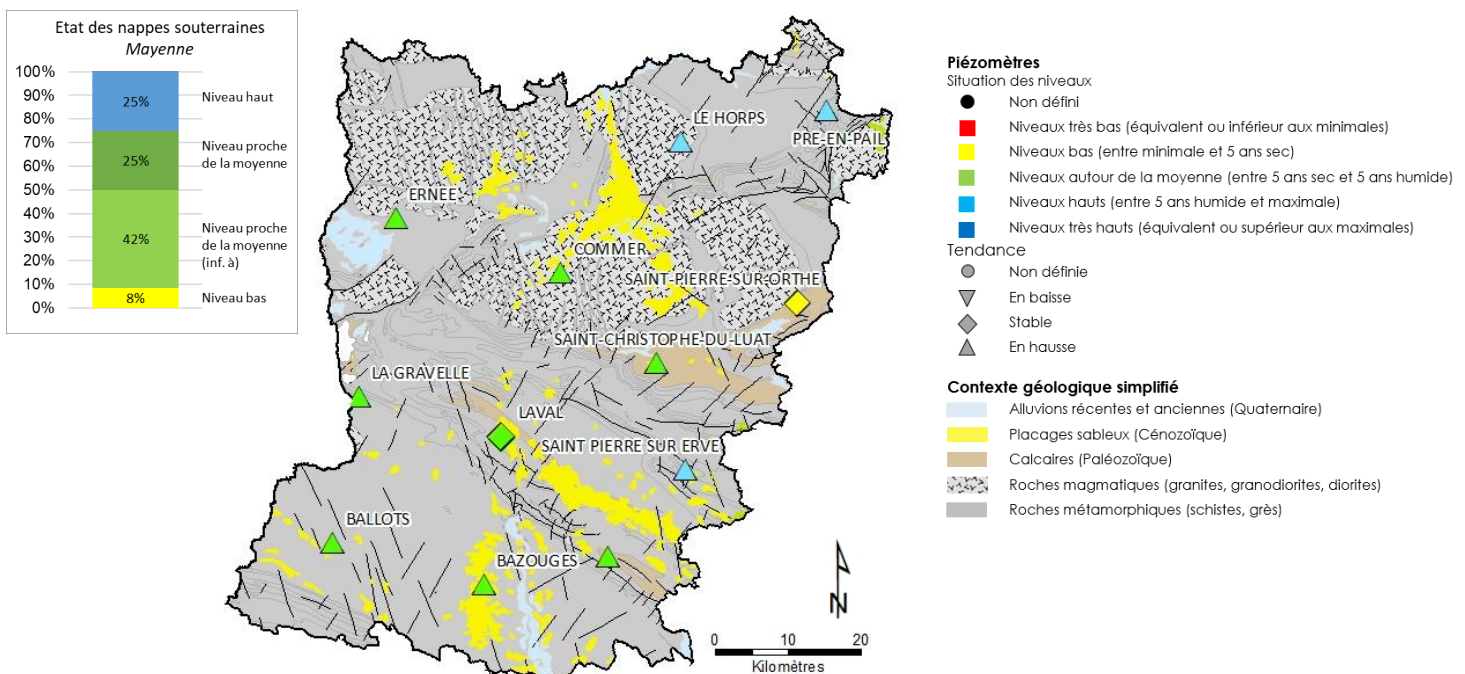
Date : 1<sup>er</sup> avril 2023

Dans le cadre de ses missions de Service Public, le BRGM - Direction régionale des Pays de la Loire - gère depuis 2003 le réseau de suivi piézométrique patrimonial du département de la Mayenne.

Les 12 ouvrages de suivi constituant ce réseau sont répartis comme suit : 5 sont implantés dans des schistes, 1 dans des grès armoricains, 1 dans du granite et les 4 autres dans des calcaires du Cambrien et du Dévonien. Le piézomètre restant suit la nappe des sables rouges du Pliocène (placage important à l'Ouest de Château-Gontier).

Les données issues de ce réseau sont par ailleurs mises à disposition et téléchargeables sur le site internet public [www.adeseaufrance.fr](http://www.adeseaufrance.fr). ADES est la banque nationale d'Accès aux Données sur les Eaux Souterraines.

## Situation piézométrique au 1<sup>er</sup> avril 2023



En Mayenne, les nappes sont majoritairement très réactives.

**La recharge hivernale des nappes s'est amorcée très tardivement** à partir de mi-décembre. La hausse des niveaux a été enregistrée jusqu'à mi-janvier. Après un mois de février très déficitaire (seulement 1,4 mm enregistrés à Laval), les précipitations ont été généreuses en mars (63 mm) occasionnant une reprise notable de la hausse des niveaux suivis. **Les pluies de mars ont ainsi permis aux ressources en eau souterraine de se reconstituer en partie.**

**A début avril, les niveaux sont encore majoritairement en hausse mais la période de recharge hivernale se termine.**

La situation des ressources en eaux souterraines en Mayenne peut se résumer ainsi :

- **Tendance** : Les niveaux piézométriques suivis sont en hausse (10 stations) ou stables (2 stations) ;
- **Situation** : les niveaux sont désormais supérieurs à la moyenne calculée pour la moitié des nappes suivies ; 5 suivis présentent un niveau proche mais inférieur à la moyenne calculée. Seule la nappe des calcaires du Cambrien suivis à Saint Pierre sur Orthe présente un niveau bas (inférieur au 5 ans sec).

**La période de recharge des nappes devrait s'achever en avril. Si tel est le cas, la vidange saisonnière s'amorcera à la période de l'année habituelle et à partir de niveau proches des moyennes calculées.**

*Le prochain bulletin sera établi au 1<sup>er</sup> mai 2023.*



## Chroniques piézométriques actualisées

Aquifère	Identifiant	Commune	Chronique Piézométrique	Statistiques
Pliocène (sables rouges)	03904X0064/PZ	BAZOUGES	<a href="#">Accès au graphique</a>	<a href="#">Accès au graphique</a>
Calcaires cambriens	03207X0603/PZ7	SAINT CHRISTOPHE	<a href="#">Accès au graphique</a>	<a href="#">Accès au graphique</a>
Calcaires cambriens	03212X0021/P	SAINT PIERRE SUR ORTHE	<a href="#">Accès au graphique</a>	<a href="#">Accès au graphique</a>
Calcaires carbonifères	03564X0063/PZ	SAINT PIERRE SUR ERVE	<a href="#">Accès au graphique</a>	<a href="#">Accès au graphique</a>
Grès armoricains	02507X0615/PZ6	PRE EN PAIL	<a href="#">Accès au graphique</a>	<a href="#">Accès au graphique</a>
Socle	03555X6010/PZ1	BALLOTS	<a href="#">Accès au graphique</a>	<a href="#">Accès au graphique</a>
Socle	03201X6016/PZ2	COMMER	<a href="#">Accès au graphique</a>	<a href="#">Accès au graphique</a>
Socle	02846X6018/PZ3	ERNEE	<a href="#">Accès au graphique</a>	<a href="#">Accès au graphique</a>
Socle	03567X0041/PZ4	GREZ EN BOUERE	<a href="#">Accès au graphique</a>	<a href="#">Accès au graphique</a>
Socle	03195X0513/PZ	LA GRAVELLE	<a href="#">Accès au graphique</a>	<a href="#">Accès au graphique</a>
Socle	03554X0029/PZ5	LAVAL	<a href="#">Accès au graphique</a>	<a href="#">Accès au graphique</a>
Socle	02854X0024/PZ6	LE HORPS	<a href="#">Accès au graphique</a>	<a href="#">Accès au graphique</a>