



*Établissement public du ministère
chargé du développement durable*

Contexte et enjeux locaux autour de la ressource en eau souterraine

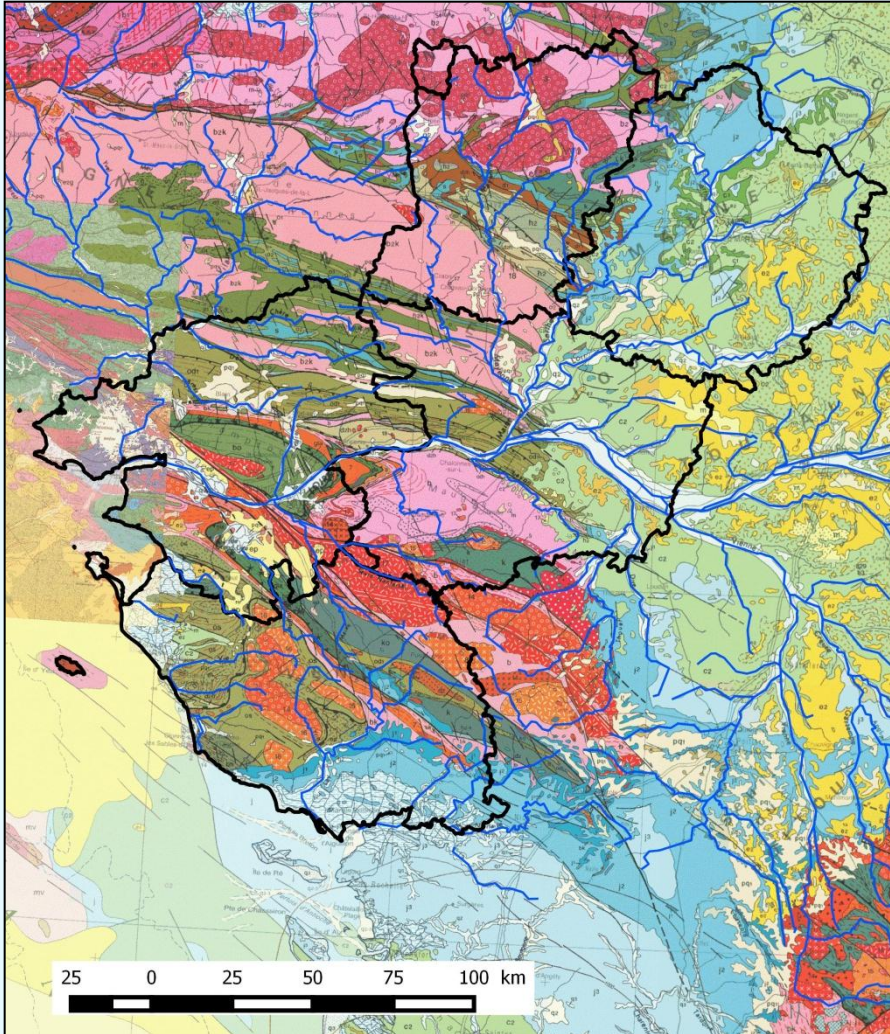


*Établissement public du ministère
chargé du développement durable*

Généralités

Contexte géologique

Établissement public du ministère
chargé du développement durable



Massif Armoricain

roches cristallines (granites, gneiss,
micaschistes)

Bassin sédimentaire (sables, calcaires,
marnes, craie)

Parisien, Aquitain



Établissement public du ministère
chargé du développement durable

Contexte hydrogéologique

Principaux aquifères en région Pays de la Loire

Aquifère de socle

Aquifère du Jurassique

Aquifère du Crétacé

Aquifère tertiaire des bassins d'effondrement dans le socle

Les nappes alluviales



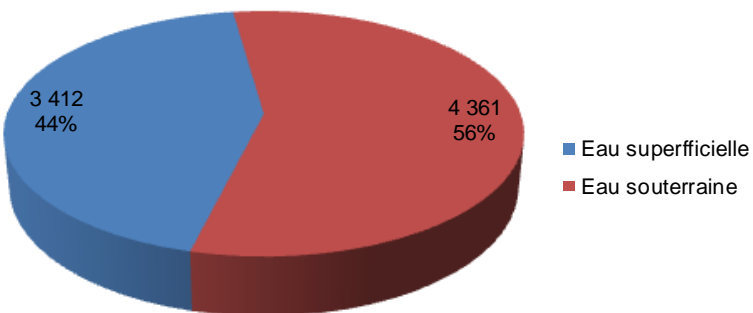
*Établissement public du ministère
chargé du développement durable*

Aspect quantitatif

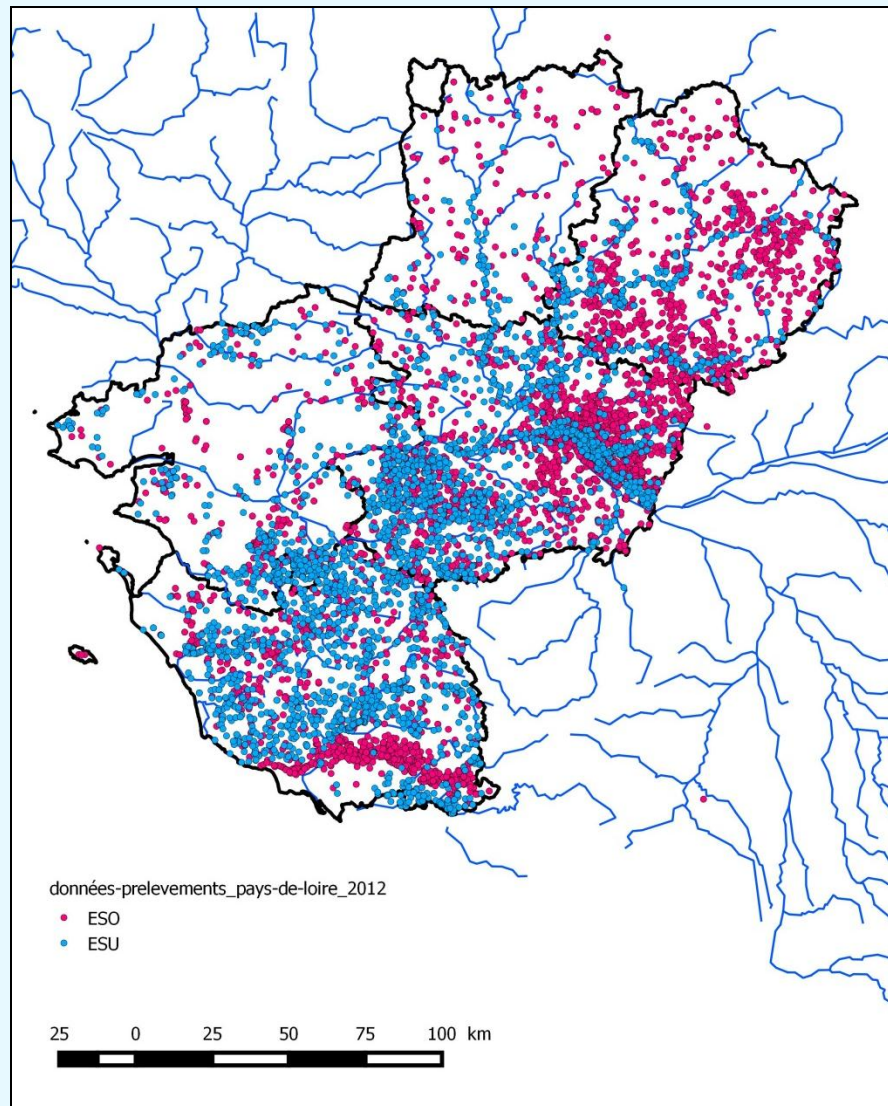
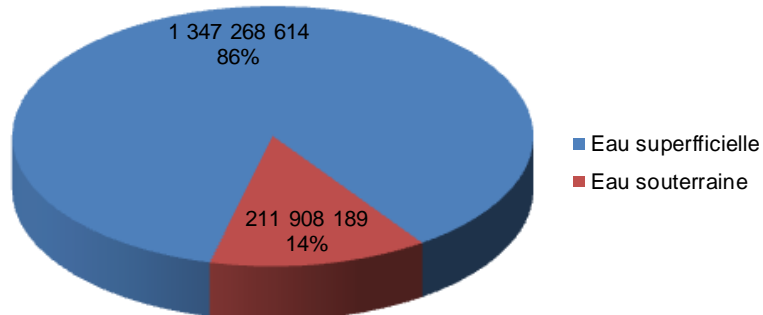
Localisation des points de prélèvement ESU/ESO (2012)

Établissement public du ministère
chargé du développement durable

Points de prélèvements

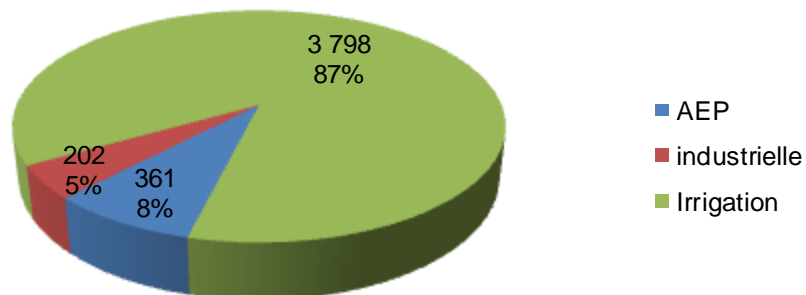


Volumes prélevés

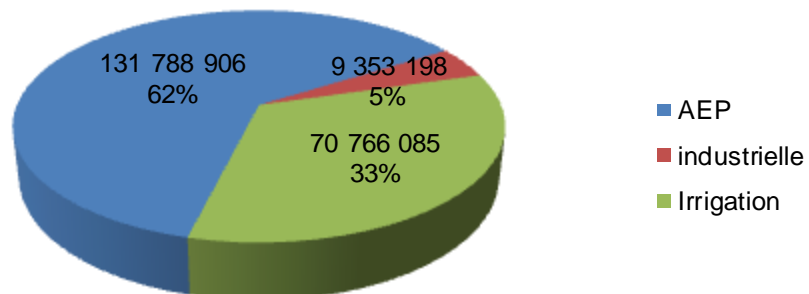


Prélèvement Eau souterraine (2012)

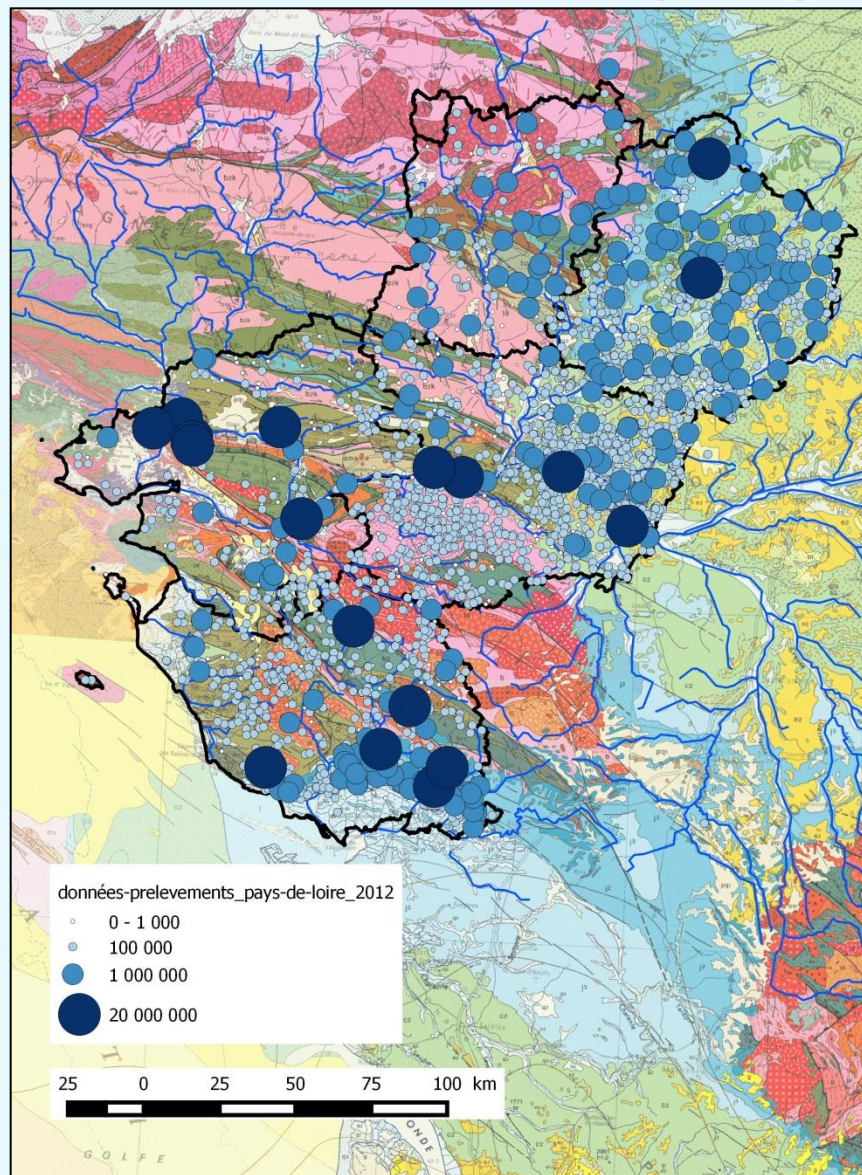
**Eau souterraine
Répartition des points en fonction des usages**



**Eau souterraine
Répartition des points en fonction du volume**



Intensité des prélèvements Eaux souterraines (2012)





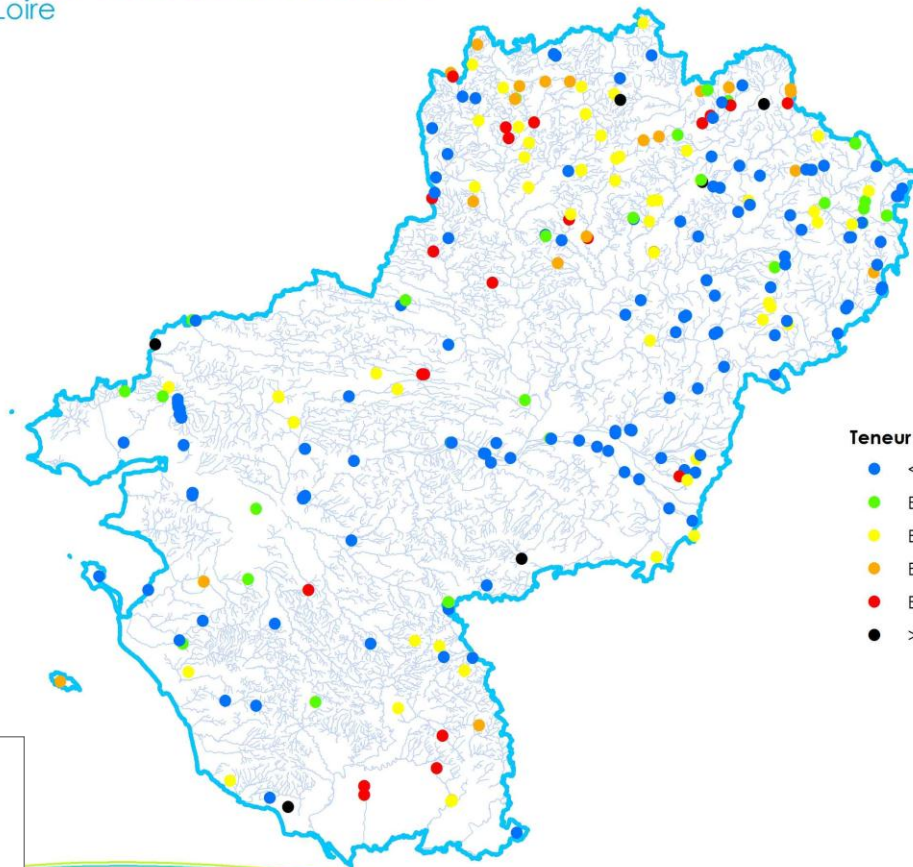
*Établissement public du ministère
chargé du développement durable*

Aspect qualitatif

Eaux souterraines (eaux brutes)

Concentration moyenne en nitrates

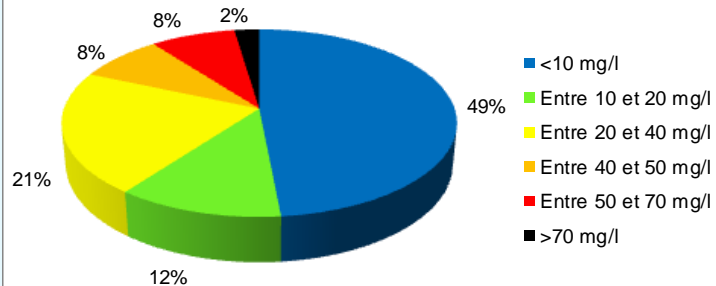
Teneur en nitrates des eaux souterraines en 2013
Pays de la Loire



Teneur en nitrate

- <10 mg/l
- Entre 10 et 20 mg/l
- Entre 20 et 40 mg/l
- Entre 40 et 50 mg/l
- Entre 50 et 70 mg/l
- >70 mg/l

% de points / teneurs en nitrates



Région Loire-Atlantique Cours d'eau



*Établissement public du ministère
chargé du développement durable*

Enjeux



Établissement public du ministère
chargé du développement durable

Acquérir de la connaissance et Mettre à disposition des données sur les eaux souterraines

Autres SIGES

**Référentiels (MESO et systèmes
aquifères BDLISA)**

Recherche en eau

Études générales

Études ponctuelles

Travaux

Cartes de synthèse

Cartes géologiques

Bulletins

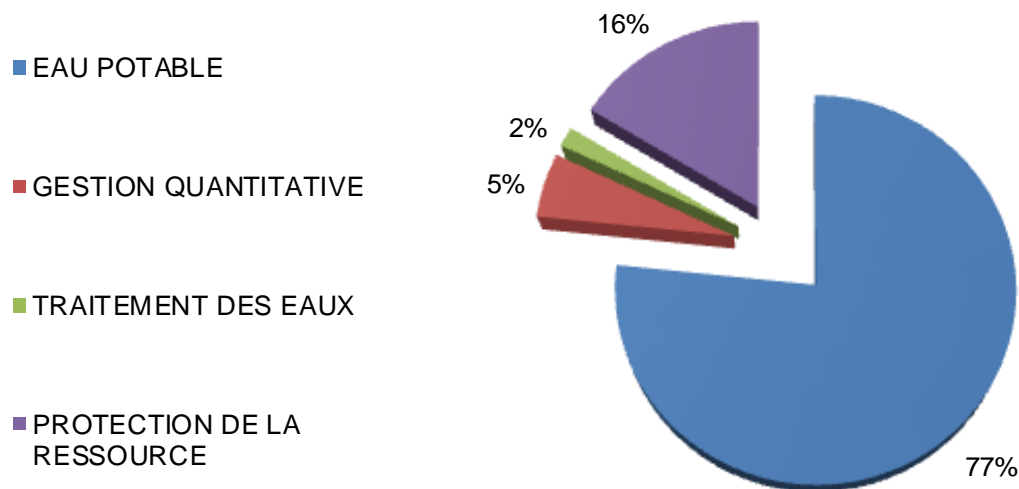
Financements agence

Sur la région des Pays de la Loire

Environ 32 millions d'aide liés à des dossiers sur les eaux souterraines sur le 9ème programme (de 2007 à 2012)

- **Eau potable** : travaux, mobilisation ressource, lutte gaspillage, ...)
- **Gestion quantitative** : déplacement de forage
- **traitement des eaux**
- **Protection de la ressource** (études, périmètres de protection, ...)

Répartition des aides de l'agence





Respect des textes réglementaires

Établissement public du ministère
chargé du développement durable

Directive Cadre sur l'Eau

Directive « Nitrates »

Directive « Inspire »

SDAGE

SAGE

**SIE et schéma directeur des données
sur l'eau de LB**

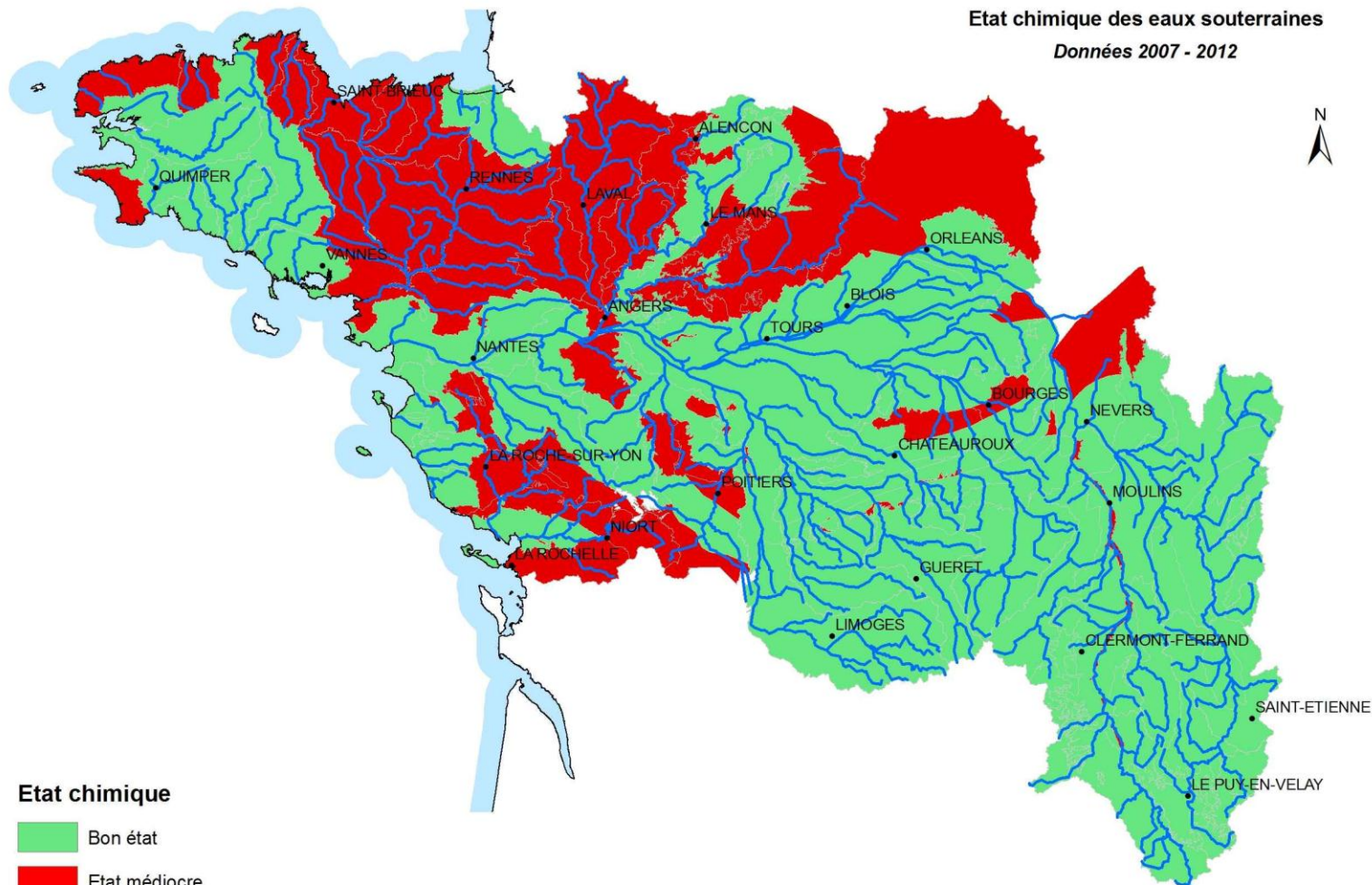
Grenelle

État chimique des eaux souterraines (DCE)

Établissement
chargé du dév

Etat chimique des eaux souterraines

Données 2007 - 2012



Etat chimique

- Bon état
- Etat médiocre

©BD CarThAgE Loire-Bretagne 2010 - 12/11/2014 - DEP
Agence de l'eau Loire Bretagne 2014

0 50 100
Kilomètres



*Établissement public du ministère
chargé du développement durable*

Perspectives SIGES PAL

Poursuite de l'enrichissement du contenu :

- Etoffer les volets pédagogiques à destination des plus jeunes**
- Compléter l'aspect « suivi qualitatif » des eaux souterraines**
- Diffuser les connaissances de BDLISA (synthèse hydrogéologique)**
- Elaborer et diffuser un modèle géologique du bassin parisien en région Pays de la Loire**