

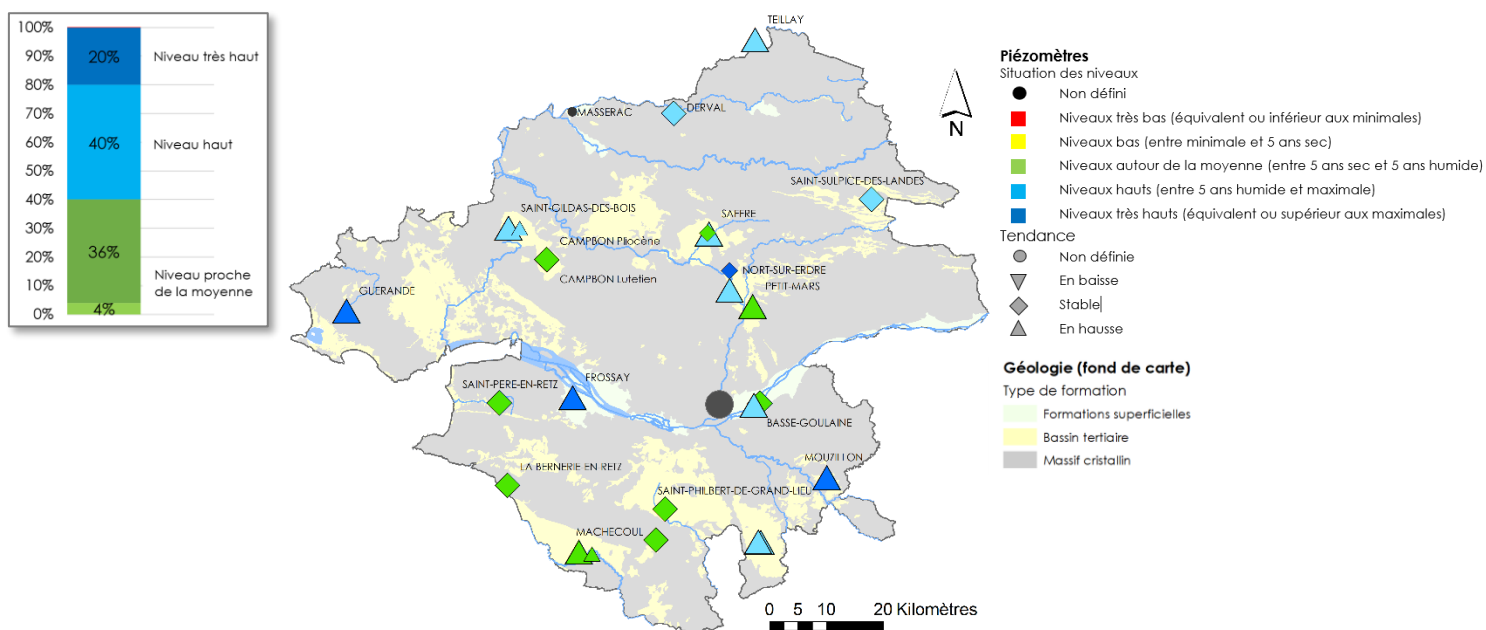
**Département :** Loire-Atlantique

**Date :** 1<sup>er</sup> février 2025

Le réseau de suivi piézométrique du département de Loire-Atlantique a été mis en place par le Département entre 1993 et 1995. Ce réseau comporte aujourd'hui 26 stations de suivi piézométrique réparties de manière à suivre les aquifères majeurs à l'échelle départementale et ceux, plus localisés, qui présentent un enjeu particulier. 2 suivis piézométriques ont été arrêtés au 1<sup>er</sup> janvier 2025, faute de financement.

Les données issues de ces réseaux sont mises à disposition et téléchargeables sur [www.adeseaufrance.fr](http://www.adeseaufrance.fr).

## Situation piézométrique au 1<sup>er</sup> février 2025



*En Loire-Atlantique, les nappes sont majoritairement très réactives.*

La période de recharge saisonnière des nappes s'est amorcée précocement en octobre à partir d'une situation des ressources en eau souterraine déjà très favorable (niveaux suivis supérieurs aux moyennes, hauts à très hauts pour 20 d'entre eux). La hausse des niveaux s'est poursuivie depuis sous l'effet des précipitations régulières et abondantes.

Le suivi de la nappe des alluvions de la Vilaine est actuellement interrompu (équipements noyés et accès inondés).

**A début février, la recharge saisonnière des nappes se poursuit et l'état des ressources en eau souterraine est très favorable.** Sur les 26 suivis piézométriques actifs dans le département :

- **Tendance** : 14 niveaux suivis ont évolué à la hausse. 11 sont restés stables en février (niveau équivalent en début et en fin de mois).
- **Situation des niveaux** : A l'exception de la nappe suivie à Saint-Philbert-de-Grand-Lieu (Le Maupas), tous les niveaux piézométriques suivis sont supérieurs à la moyenne. 15 niveaux (soit 60% des suivis) sont hauts (supérieurs à la courbe des 5 ans humide) ou très hauts (supérieurs aux maximales de début décembre).

**En février et mars, la situation des nappes restera très favorable et l'évolution des niveaux dépendra des conditions météorologiques.**

*Le prochain bulletin sera établi au 1<sup>er</sup> avril 2025*

## Chroniques piézométriques actualisées

Nappe suivie Détail	Identifiant BSS Ancien identifiant	Station piézométrique	Réseau	Chronique Piézométrique	Statistiques IPS*
Alluvions de la Loire	BSS001HBQB 04818X0545/PZ33	BASSE-GOULAIN - BG33	DCE	<a href="#">Accès au graphique</a>	<a href="#">Accès au graphique</a>
Alluvions de la Loire	BSS001HBQA 04818X0544/PZ34	BASSE-GOULAIN - BG34	DCE	<a href="#">Accès au graphique</a>	<a href="#">Accès au graphique</a>
Alluvions de la Loire	BSS001GPCB 04808X0027/N11	FROSSAY	DCE	<a href="#">Accès au graphique</a>	<a href="#">Accès au graphique</a>
Alluvions de la Vilaine	BSS001DJDP 04193X0022/S2-6	MASSÉRAC	DCE	<a href="#">Accès au graphique</a>	<a href="#">Accès au graphique</a>
Bassin tertiaire de Campbon (Calcaire du Lutétien)	BSS001ETCD 04503X0067/PZ1	CAMPBON - PZ1	DCE	<a href="#">Accès au graphique</a>	<a href="#">Accès au graphique</a>
Bassin tertiaire de Campbon (Sables du Pliocène)	BSS001ETCE 04503X0068/PZ2	CAMPBON - PZ2	DCE	<a href="#">Accès au graphique</a>	<a href="#">Accès au graphique</a>
Bassin tertiaire de Grand-Lieu (Sables de l'Eocène)	BSS001JSBK 05088X0134/B	GENESTON	SUIVI ARRETE	<a href="#">Accès au graphique</a>	<a href="#">Accès au graphique</a>
Bassin tertiaire de Grand-Lieu (Sables de l'Eocène)	BSS001JQAJ 05082X0181/PZ	LA CHEVROLIÈRE	SUIVI ARRETE	<a href="#">Accès au graphique</a>	<a href="#">Accès au graphique</a>
Bassin tertiaire de Grand-Lieu (Sables de l'Eocène)	BSS001JRKS 05086X0134/PZ	ST-PHILBERT-DE-GD-LIEU - Bellevue	DCE	<a href="#">Accès au graphique</a>	<a href="#">Accès au graphique</a>
Bassin tertiaire de Grand-Lieu (Sables de l'Eocène)	BSS001JRHS 05086X0065/EL33	ST-PHILBERT-DE-GD-LIEU - Maupas EL33	DCE	<a href="#">Accès au graphique</a>	<a href="#">Accès au graphique</a>
Bassin tertiaire de La Planche (Sables de l'Eocène)	BSS001JTSJ 05095X0166/P	LA PLANCHE 2	DCE	<a href="#">Accès au graphique</a>	<a href="#">Accès au graphique</a>
Bassin tertiaire de La Planche (Sables de l'Eocène et socle)	BSS001JTRR 05095X0154/PZ	LA PLANCHE 1	DCE	<a href="#">Accès au graphique</a>	<a href="#">Accès au graphique</a>
Bassin tertiaire de Machecoul (Sables du Pliocène)	BSS001JPMP 05078X0041/PZN3	MACHECOUL-ST-MÊME - PZN3	complémentaire	<a href="#">Accès au graphique</a>	<a href="#">Accès au graphique</a>
Bassin tertiaire de Machecoul (Sables du Pliocène)	BSS001JPMQ 05078X0042/PZN5	MACHECOUL-ST-MÊME - PZN5	DCE	<a href="#">Accès au graphique</a>	<a href="#">Accès au graphique</a>
Bassin tertiaire de Mazerolles (Sables du Pliocène)	BSS001EUZK 04518X0044/F3	PETIT-MARS	DCE	<a href="#">Accès au graphique</a>	<a href="#">Accès au graphique</a>
Bassin tertiaire de Nort-sur-Erdre (Sables du Pliocène)	BSS003ZKDU	NORT-SUR-ERDRE - 8Bis	DCE	<a href="#">Accès au graphique</a>	<a href="#">Accès au graphique</a>
Bassin tertiaire de Nort-sur-Erdre (Calcaires de l'Oligocène)	BSS001EUMW 04514X0018/01	NORT-SUR-ERDRE - OS2	complémentaire	<a href="#">Accès au graphique</a>	<a href="#">Accès au graphique</a>
Bassin tertiaire de Saffré (Calcaires de l'Oligocène)	BSS001EUHC 04513X0085/PZ5	SAFFRÉ - PZ5	DCE	<a href="#">Accès au graphique</a>	<a href="#">Accès au graphique</a>
Bassin tertiaire de Saffré (Calcaires de l'Oligocène)	BSS001EUKK 04513X0142/PZ6	SAFFRÉ - PZ6	complémentaire	<a href="#">Accès au graphique</a>	<a href="#">Accès au graphique</a>
Bassin tertiaire de St Gildas-des-bois (Calcaires Sableux du Lutétien)	BSS001ESVX 04502X0043/SGB7	ST-GILDAS-DES-BOIS - SGB7	DCE	<a href="#">Accès au graphique</a>	<a href="#">Accès au graphique</a>
Bassin tertiaire de St Gildas-des-bois (Calcaires Sableux du Lutétien)	BSS001ESVY 04502X0044/SGB8	ST-GILDAS-DES-BOIS - SGB8	complémentaire	<a href="#">Accès au graphique</a>	<a href="#">Accès au graphique</a>
Bassin tertiaire de St Sulpice-des-Landes (Faluns du Pliocène)	BSS001DLRR 04217X0003/F	ST SULPICE DES LANDES	DCE	<a href="#">Accès au graphique</a>	<a href="#">Accès au graphique</a>
Socle (Gabbro)	BSS001JSNX 05092X0009/P	MOUZILLON	DCE	<a href="#">Accès au graphique</a>	<a href="#">Accès au graphique</a>
Socle (Granite)	BSS001GNWX 04806X0003/SF	ST-PÈRE-EN-RETZ	DCE	<a href="#">Accès au graphique</a>	<a href="#">Accès au graphique</a>
Socle (Grès)	BSS001BLSZ 03884X0021/TF1PR	TEILLAY	DCE	<a href="#">Accès au graphique</a>	<a href="#">Accès au graphique</a>
Socle (Leucogranite)	BSS001ESHE 04496X0017/F	GUÉRANDE	DCE	<a href="#">Accès au graphique</a>	<a href="#">Accès au graphique</a>
Socle (Micaschiste)	BSS001JNYB 05072X0116/PZ	LA BERNERIE-EN-RETZ	DCE	<a href="#">Accès au graphique</a>	<a href="#">Accès au graphique</a>
Socle (Schiste)	BSS001DKCW 04202X0013/S9	DERVAL	DCE	<a href="#">Accès au graphique</a>	<a href="#">Accès au graphique</a>

\*IPS : Indicateur Piézométrique Standardisé (développé par le BRGM), [pour en savoir plus](#)