

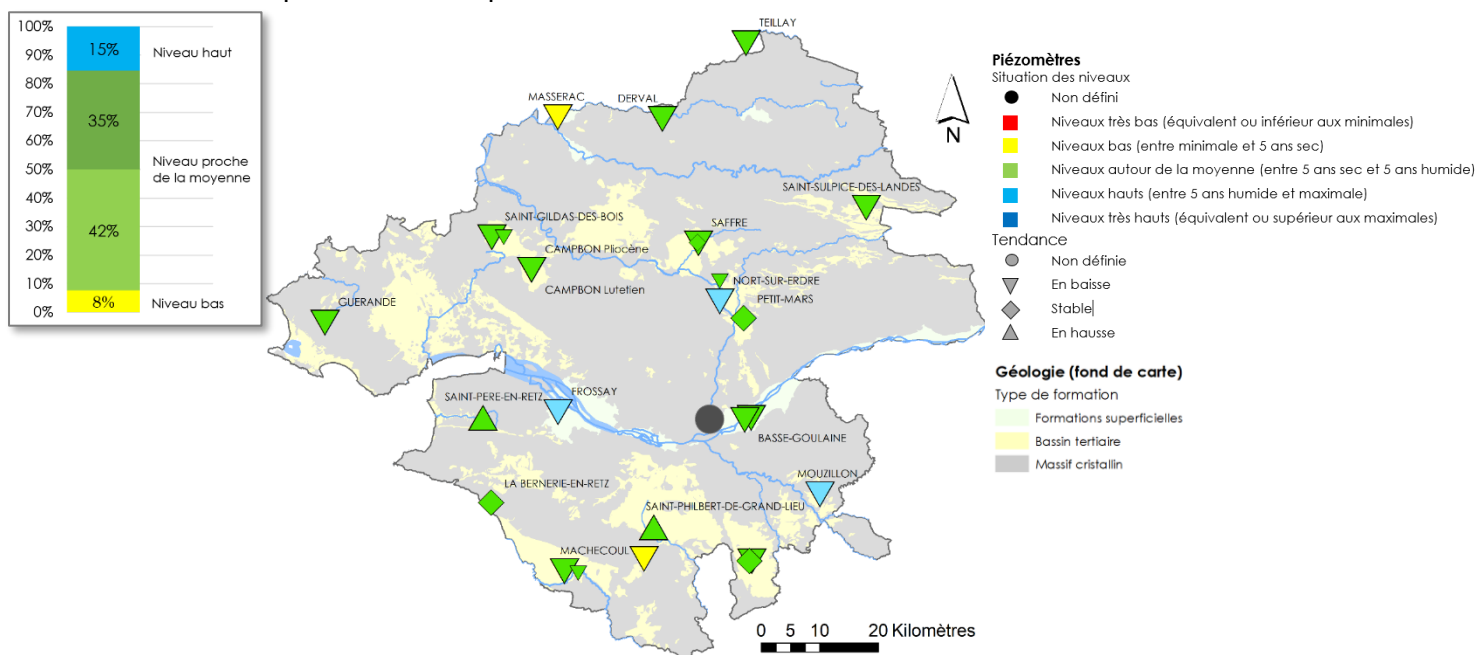
**Département :** Loire-Atlantique

**Date :** 1<sup>er</sup> mai 2025

Le réseau de suivi piézométrique du département de Loire-Atlantique a été mis en place par le Département entre 1993 et 1995. Ce réseau comporte aujourd'hui 26 stations de suivi piézométrique réparties de manière à suivre les aquifères majeurs à l'échelle départementale et ceux, plus localisés, qui présentent un enjeu particulier. 2 suivis piézométriques ont été arrêtés au 1<sup>er</sup> janvier 2025, faute de financement.

Les données issues de ces réseaux sont mises à disposition et téléchargeables sur [www.ad.es.eaufrance.fr](http://www.ad.es.eaufrance.fr).

## Situation piézométrique au 1<sup>er</sup> mai 2025



En Loire-Atlantique, les nappes sont majoritairement très réactives.

Après une période de recharge hivernale des nappes amorcée précocement mi-octobre à partir d'une situation des ressources en eau souterraine déjà très favorable, la baisse saisonnière des niveaux (période de vidange) s'est installée à partir de février malgré – pour certaines nappes plus réactives - un épisode de recharge en février.

**A début mai, la période de vidange saisonnière des nappes (baisse des niveaux) est amorcée et l'état des ressources en eau souterraine est favorable.** Sur les 26 suivis piézométriques actifs dans le département :

- **Tendance** : 77% des niveaux suivis évoluent à la baisse. 6 nappes suivies en bassin tertiaire présentent un niveau stable (Saffré PZ6, Petit-Mars, La Planche, La Bernerie en Retz) ou encore en hausse (St Père en Retz, St Philbert de Grand Lieu - influencé) ;
- **Situation des niveaux** : 92% des niveaux suivis sont proches des moyennes ou hauts. 2 nappes suivies présentent des niveaux bas (Masserac, St Philbert de Grand Lieu – influencé)

**En mai, la situation des nappes devrait rester favorable et – dans des conditions météorologiques de saison – la baisse des niveaux devrait se poursuivre.**

Le prochain bulletin sera établi au 1<sup>er</sup> juin 2025

## Chroniques piézométriques actualisées

Nappe suivie Détail	Identifiant BSS Ancien identifiant	Station piézométrique	Réseau	Chronique Piézométrique	Statistiques IPS*
Alluvions de la Loire	BSS001HBQB 04818X0545/PZ33	BASSE-GOULAIN - BG33	DCE	<a href="#">Accès au graphique</a>	<a href="#">Accès au graphique</a>
Alluvions de la Loire	BSS001HBQA 04818X0544/PZ34	BASSE-GOULAIN - BG34	DCE	<a href="#">Accès au graphique</a>	<a href="#">Accès au graphique</a>
Alluvions de la Loire	BSS001GPCB 04808X0027/N11	FROSSAY	DCE	<a href="#">Accès au graphique</a>	<a href="#">Accès au graphique</a>
Alluvions de la Vilaine	BSS001DJDP 04193X0022/S2-6	MASSÉRAC	DCE	<a href="#">Accès au graphique</a>	<a href="#">Accès au graphique</a>
Bassin tertiaire de Campbon (Calcaire du Lutétien)	BSS001ETCD 04503X0067/PZ1	CAMPBON - PZ1	DCE	<a href="#">Accès au graphique</a>	<a href="#">Accès au graphique</a>
Bassin tertiaire de Campbon (Sables du Pliocène)	BSS001ETCE 04503X0068/PZ2	CAMPBON - PZ2	DCE	<a href="#">Accès au graphique</a>	<a href="#">Accès au graphique</a>
Bassin tertiaire de Grand-Lieu (Sables de l'Eocène)	BSS001JSBK 05088X0134/B	GENESTON	SUIVI ARRETE	<a href="#">Accès au graphique</a>	<a href="#">Accès au graphique</a>
Bassin tertiaire de Grand-Lieu (Sables de l'Eocène)	BSS001JQAJ 05082X0181/PZ	LA-CHEVROLIÈRE	SUIVI ARRETE	<a href="#">Accès au graphique</a>	<a href="#">Accès au graphique</a>
Bassin tertiaire de Grand-Lieu (Sables de l'Eocène)	BSS001JRKS 05086X0134/PZ	ST-PHILBERT-DE-GD-LIEU - Bellevue	DCE	<a href="#">Accès au graphique</a>	<a href="#">Accès au graphique</a>
Bassin tertiaire de Grand-Lieu (Sables de l'Eocène)	BSS001JRHS 05086X0065/EL33	ST-PHILBERT-DE-GD-LIEU - Maupas EL33	DCE	<a href="#">Accès au graphique</a>	<a href="#">Accès au graphique</a>
Bassin tertiaire de La Planche (Sables de l'Eocène)	BSS001JTSJ 05095X0166/P	LA PLANCHE 2	DCE	<a href="#">Accès au graphique</a>	<a href="#">Accès au graphique</a>
Bassin tertiaire de La Planche (Sables de l'Eocène et socle)	BSS001JTRR 05095X0154/PZ	LA PLANCHE 1	DCE	<a href="#">Accès au graphique</a>	<a href="#">Accès au graphique</a>
Bassin tertiaire de Machecoul (Sables du Pliocène)	BSS001JPMP 05078X0041/PZN3	MACHECOUL-ST-MÊME - PZN3	complémentaire	<a href="#">Accès au graphique</a>	<a href="#">Accès au graphique</a>
Bassin tertiaire de Machecoul (Sables du Pliocène)	BSS001JPMQ 05078X0042/PZN5	MACHECOUL-ST-MÊME - PZN5	DCE	<a href="#">Accès au graphique</a>	<a href="#">Accès au graphique</a>
Bassin tertiaire de Mazerolles (Sables du Pliocène)	BSS001EUZK 04518X0044/F3	PETIT-MARS	DCE	<a href="#">Accès au graphique</a>	<a href="#">Accès au graphique</a>
Bassin tertiaire de Nort-sur-Erdre (Sables du Pliocène)	BSS003ZKDU	NORT-SUR-ERDRE - 8Bis	DCE	<a href="#">Accès au graphique</a>	<a href="#">Accès au graphique</a>
Bassin tertiaire de Nort-sur-Erdre (Calcaires de l'Oligocène)	BSS001EUMW 04514X0018/O1	NORT-SUR-ERDRE - OS2	complémentaire	<a href="#">Accès au graphique</a>	<a href="#">Accès au graphique</a>
Bassin tertiaire de Saffré (Calcaires de l'Oligocène)	BSS001EUHC 04513X0085/PZ5	SAFFRÉ - PZ5	DCE	<a href="#">Accès au graphique</a>	<a href="#">Accès au graphique</a>
Bassin tertiaire de Saffré (Calcaires de l'Oligocène)	BSS001EUKK 04513X0142/PZ6	SAFFRÉ - PZ6	complémentaire	<a href="#">Accès au graphique</a>	<a href="#">Accès au graphique</a>
Bassin tertiaire de St Gildas-des-bois (Calcaires Sableux du Lutétien)	BSS001ESVX 04502X0043/SGB7	ST-GILDAS-DES-BOIS - SGB7	DCE	<a href="#">Accès au graphique</a>	<a href="#">Accès au graphique</a>
Bassin tertiaire de St Gildas-des-bois (Calcaires Sableux du Lutétien)	BSS001ESVY 04502X0044/SGB8	ST-GILDAS-DES-BOIS - SGB8	complémentaire	<a href="#">Accès au graphique</a>	<a href="#">Accès au graphique</a>
Bassin tertiaire de St Sulpice-des-Landes (Faluns du Pliocène)	BSS001DLRR 04217X0003/F	ST SULPICE DES LANDES	DCE	<a href="#">Accès au graphique</a>	<a href="#">Accès au graphique</a>
Socle (Gabbro)	BSS001JSNX 05092X0009/P	MOUZILLON	DCE	<a href="#">Accès au graphique</a>	<a href="#">Accès au graphique</a>
Socle (Granite)	BSS001GNWX 04806X0003/SF	ST-PÈRE-EN-RETZ	DCE	<a href="#">Accès au graphique</a>	<a href="#">Accès au graphique</a>
Socle (Grès)	BSS001BLSZ 03884X0021/TF1PR	TEILLAY	DCE	<a href="#">Accès au graphique</a>	<a href="#">Accès au graphique</a>
Socle (Leucogranite)	BSS001ESHE 04496X0017/F	GUÉRANDÉ	DCE	<a href="#">Accès au graphique</a>	<a href="#">Accès au graphique</a>
Socle (Micaschiste)	BSS001JNYB 05072X0116/PZ	LA BERNERIE-EN-RETZ	DCE	<a href="#">Accès au graphique</a>	<a href="#">Accès au graphique</a>
Socle (Schiste)	BSS001DKCW 04202X0013/S9	DERVAL	DCE	<a href="#">Accès au graphique</a>	<a href="#">Accès au graphique</a>

\*IPS : Indicateur Piézométrique Standardisé (développé par le BRGM), [pour en savoir plus](#)