

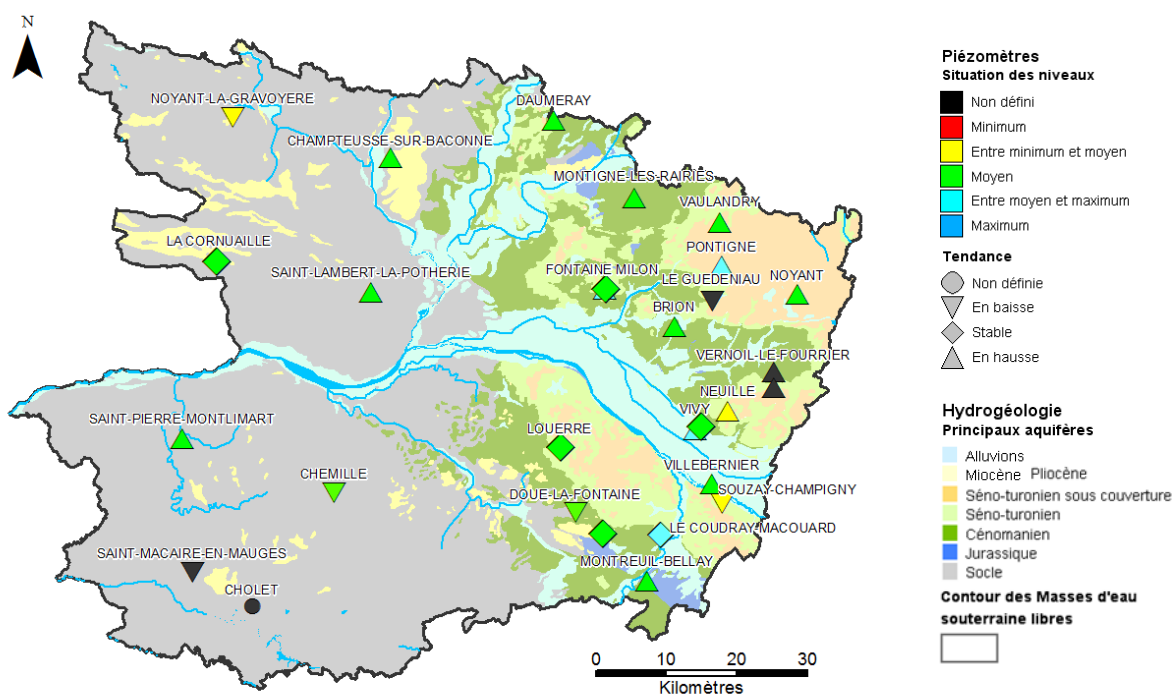
Département : Maine-et-Loire (49)
Date : 1^{er} avril 2015

Le BRGM – Service Géologique Régional des Pays de la Loire – gère depuis 2003 le réseau de suivi piézométrique patrimonial du département du Maine-et-Loire.

Depuis fin octobre 2014, ce réseau comporte 33 ouvrages répartis de manière à suivre les aquifères majeurs à l'échelle départementale et ceux, plus localisés, qui présentent un enjeu particulier (faluns du Miocène, calcaires du Bathonien-Jurassique).

Les données issues de ce réseau sont par ailleurs mises à disposition et téléchargeables sur le site internet public www.ades.eaufrance.fr. ADES est la banque nationale d'Accès aux Données sur les Eaux Souterraines.

Situation piézométrique au 1^{er} avril 2015



En mars, la recharge initiée tardivement s'est poursuivie pour la majorité des aquifères observés.

Pour les nappes du Turonien et du Cénomaniens, la hausse hivernale des niveaux piézométriques s'est amorcée très tardivement (février) et reste encore faible. A début avril, les niveaux sont équivalents ou légèrement supérieurs aux niveaux moyens calculés (période 2004-2014).

Pour la nappe des alluvions et celle du Jurassique (Calcaires du Dogger), la recharge s'est initiée en décembre 2014 et s'est avérée moyenne. Les niveaux sont actuellement équivalents à la moyenne calculée (période 2006-2014).

En domaine de socle, l'évolution des niveaux est très variable selon la réactivité de la nappe suivie. Globalement, les niveaux sont encore en hausse.



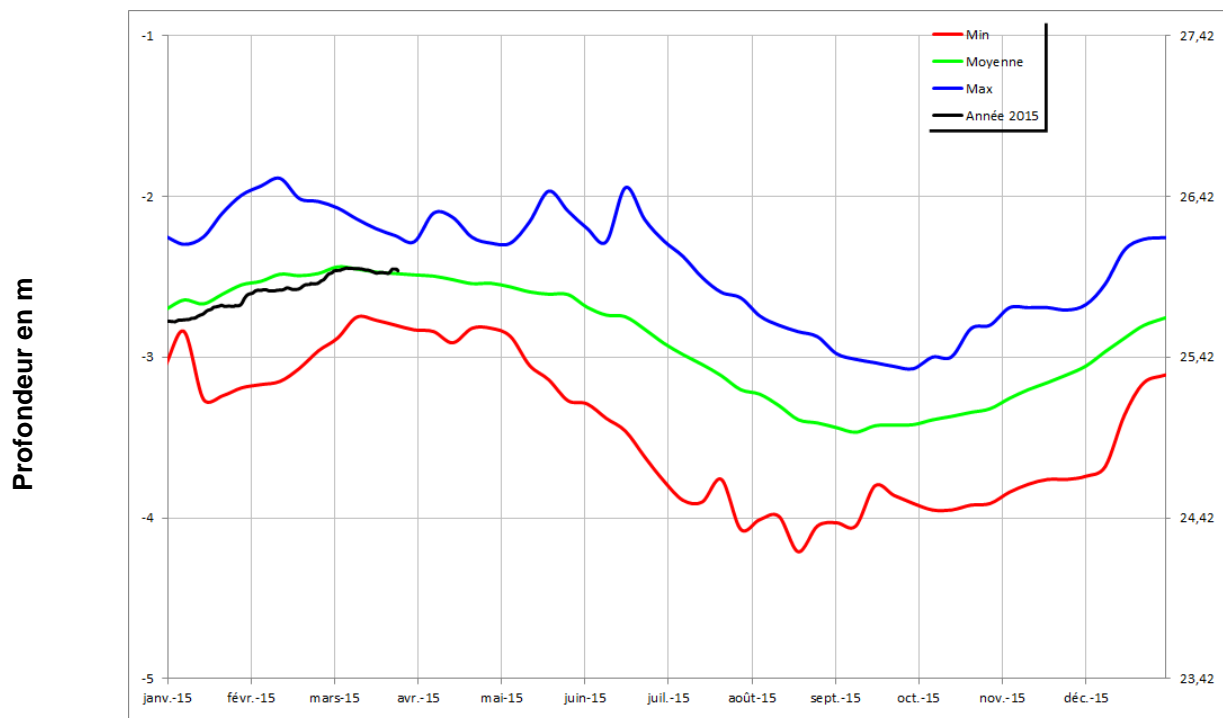
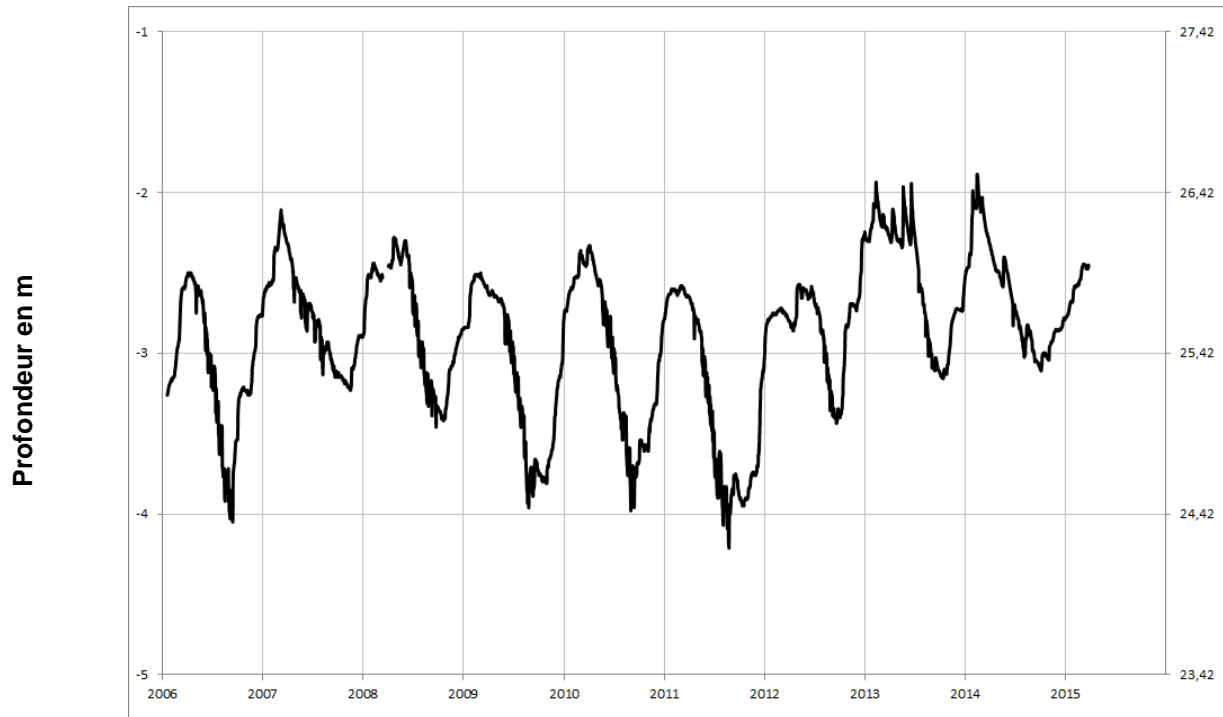
Chroniques piézométriques au 1^{er} avril 2015

Seules les chroniques permettant d'illustrer la situation sont reportées.

L'ensemble des données de suivi de ce réseau est consultable et téléchargeable sur : www.ades.eaufrance.fr.

Alluvions de la Loire

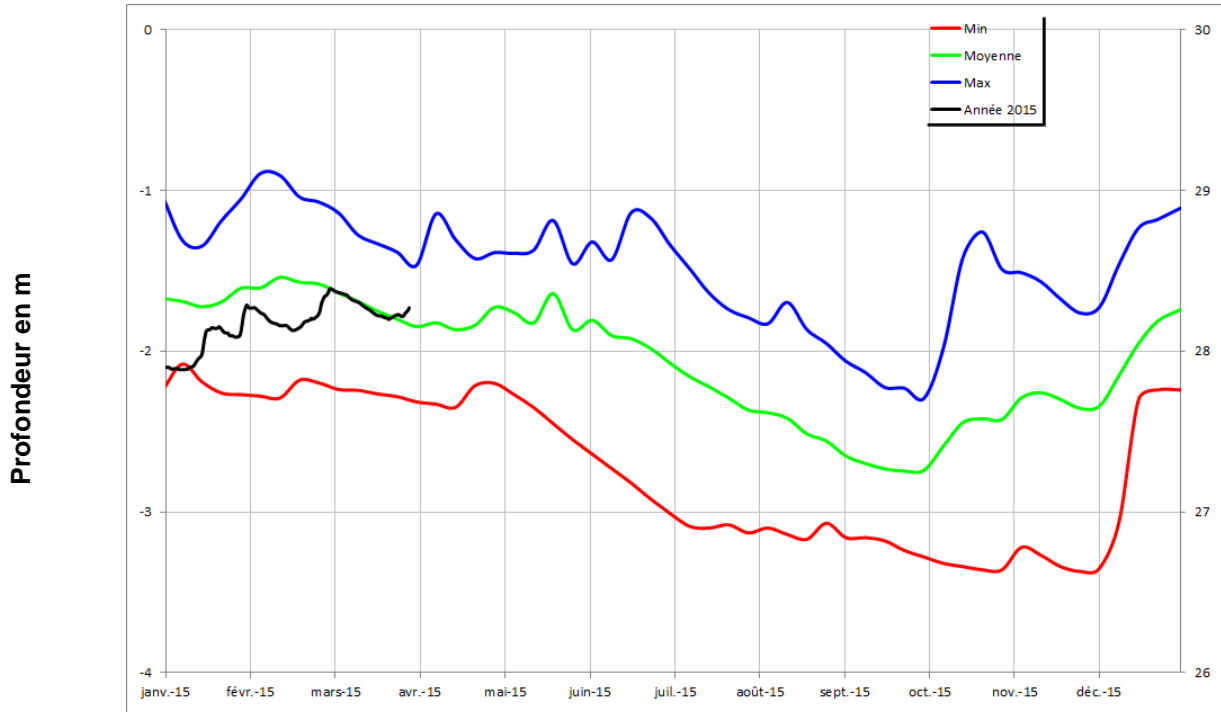
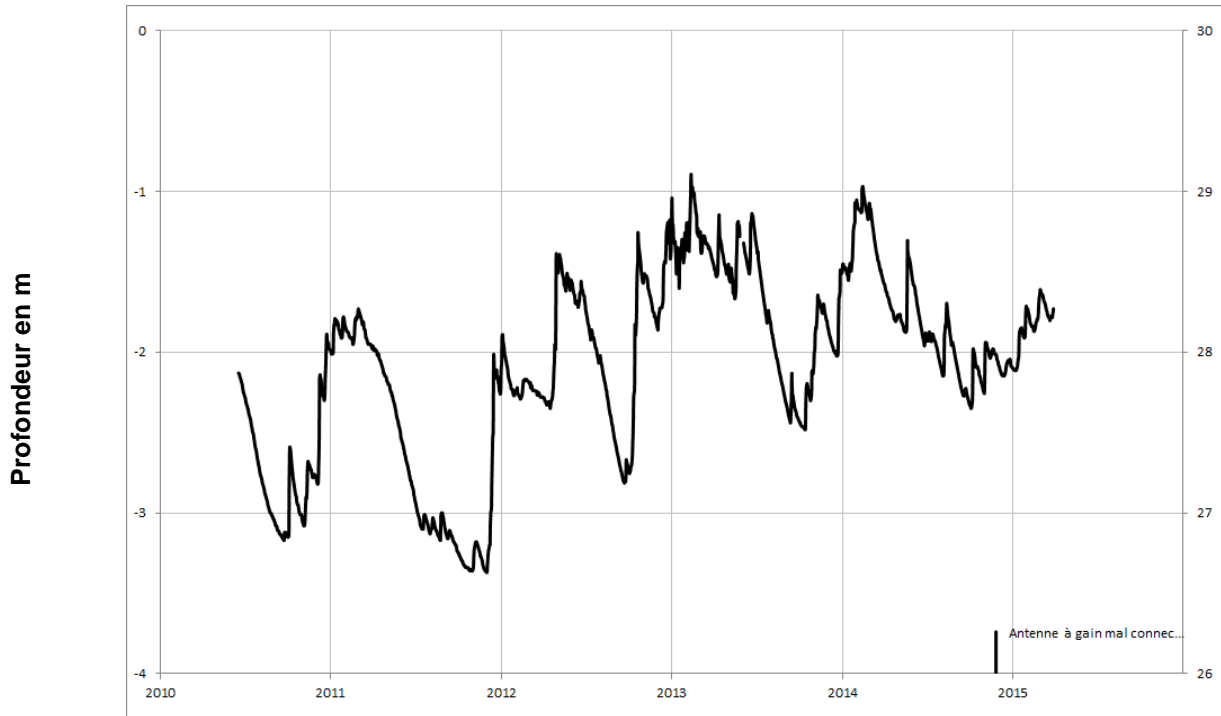
VILLEBERNIER 04854X0257/PZ





Alluvions de la Loire

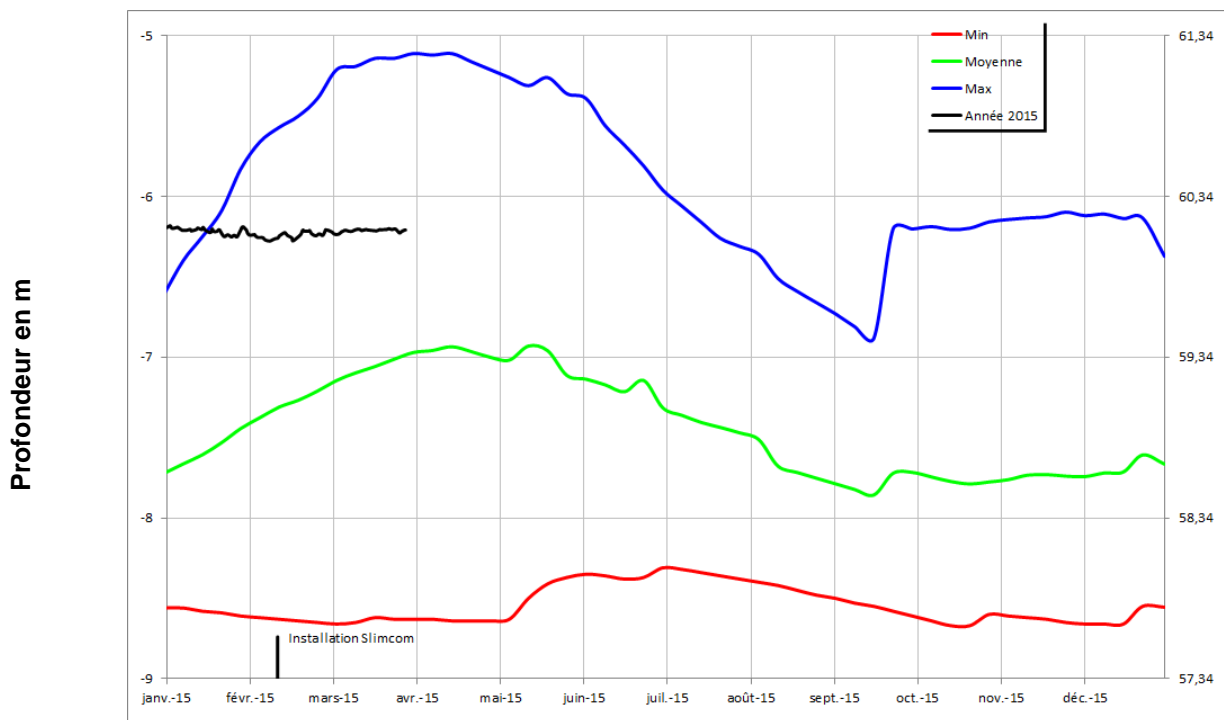
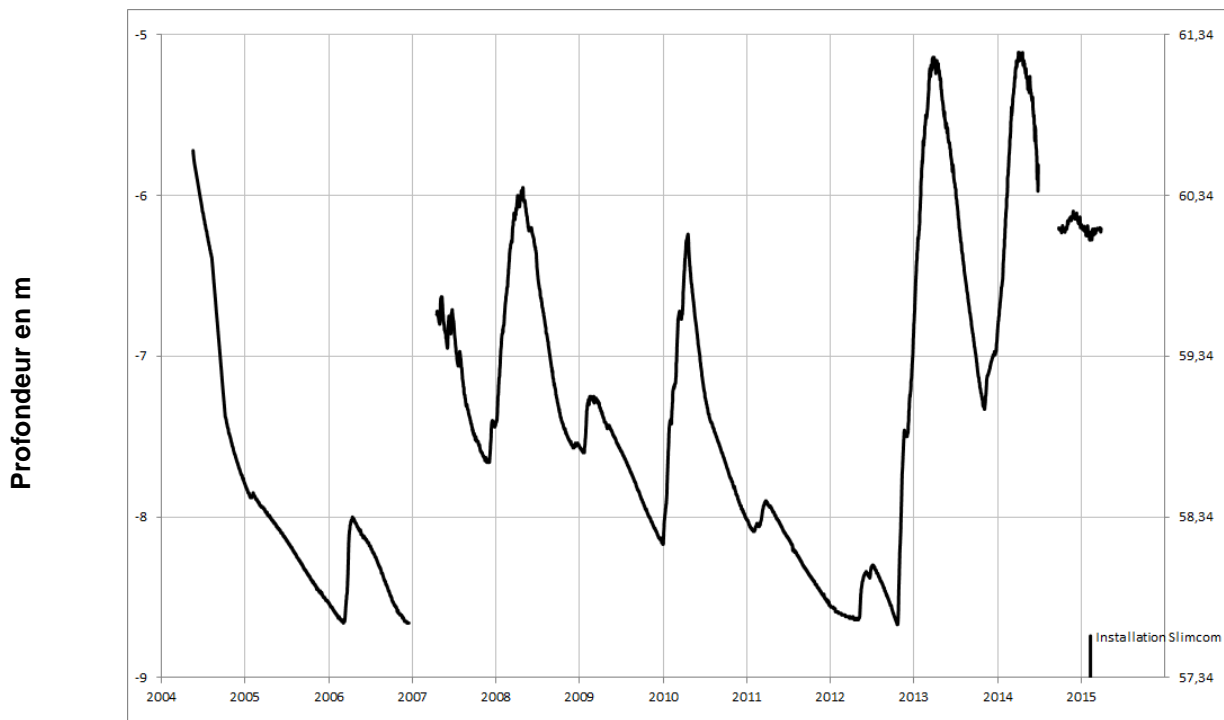
VIVY
04854X0296/P





Miocène (faluns)

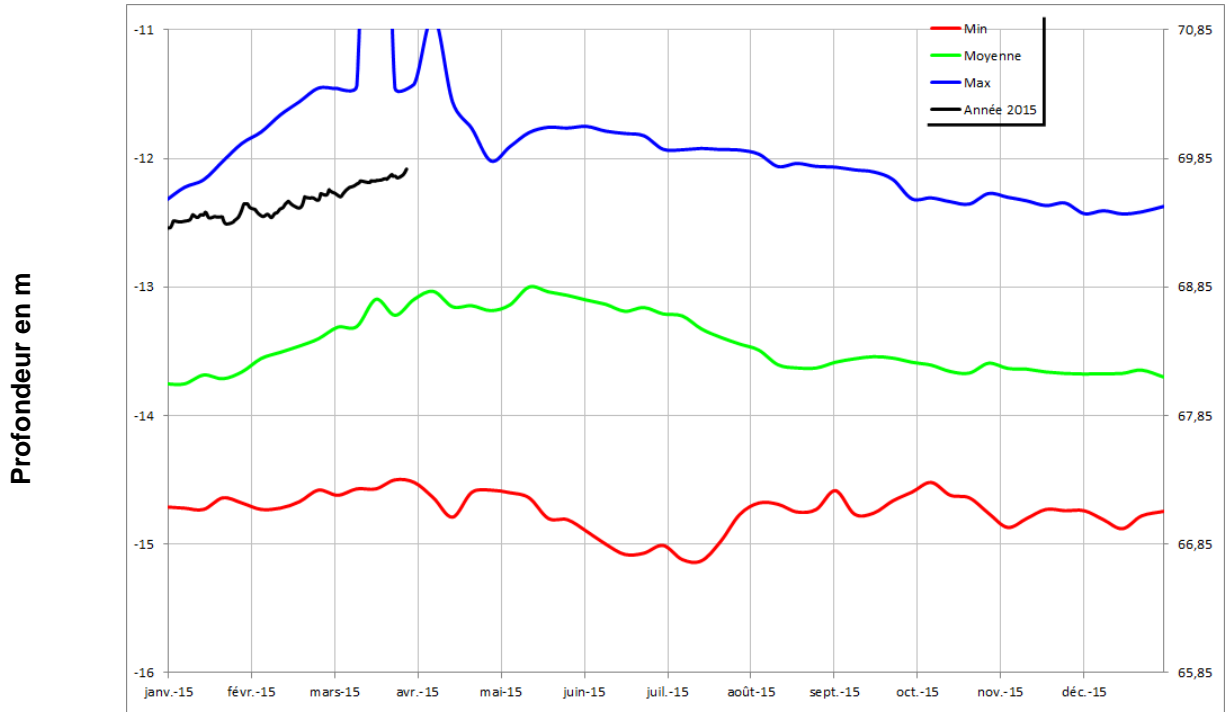
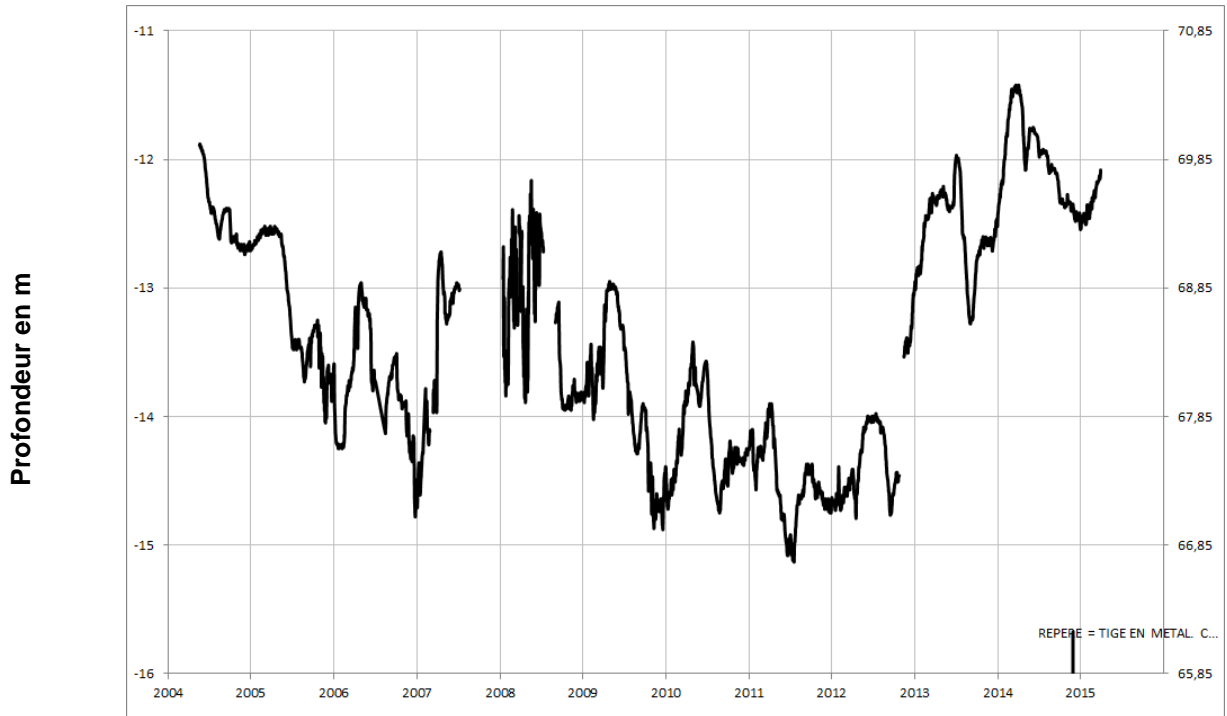
DOUE LA FONTAINE
04856X0084/P





Séno-Turonien

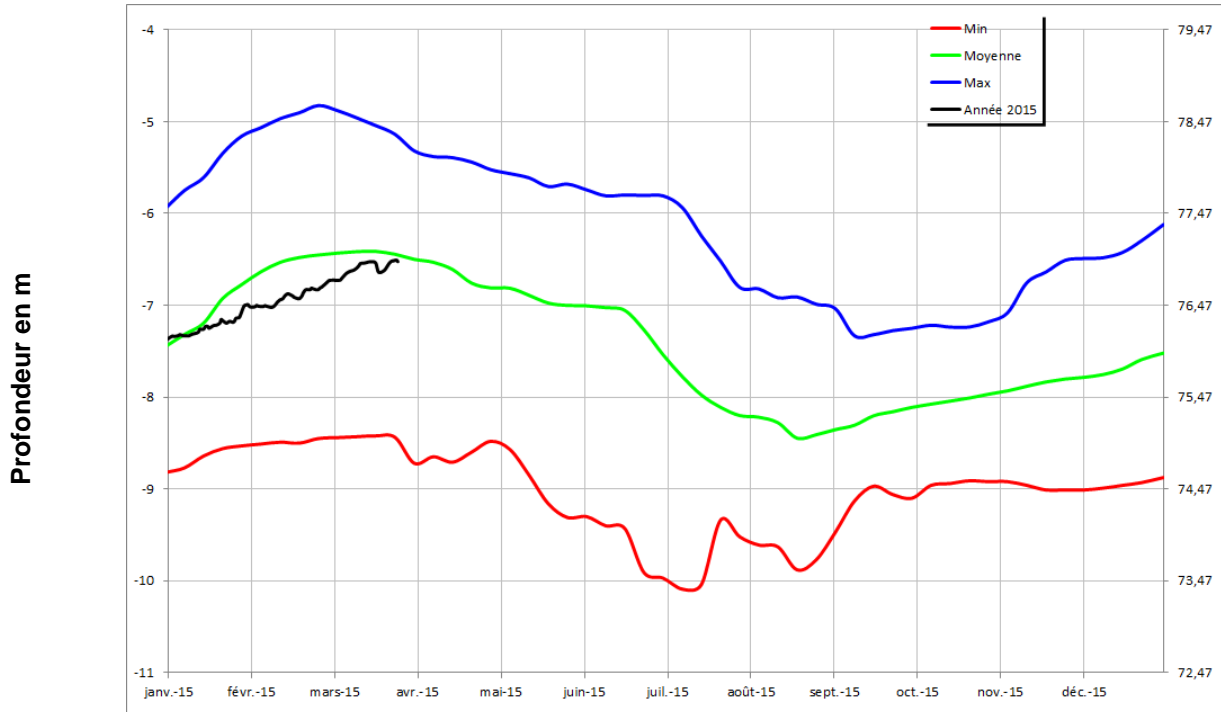
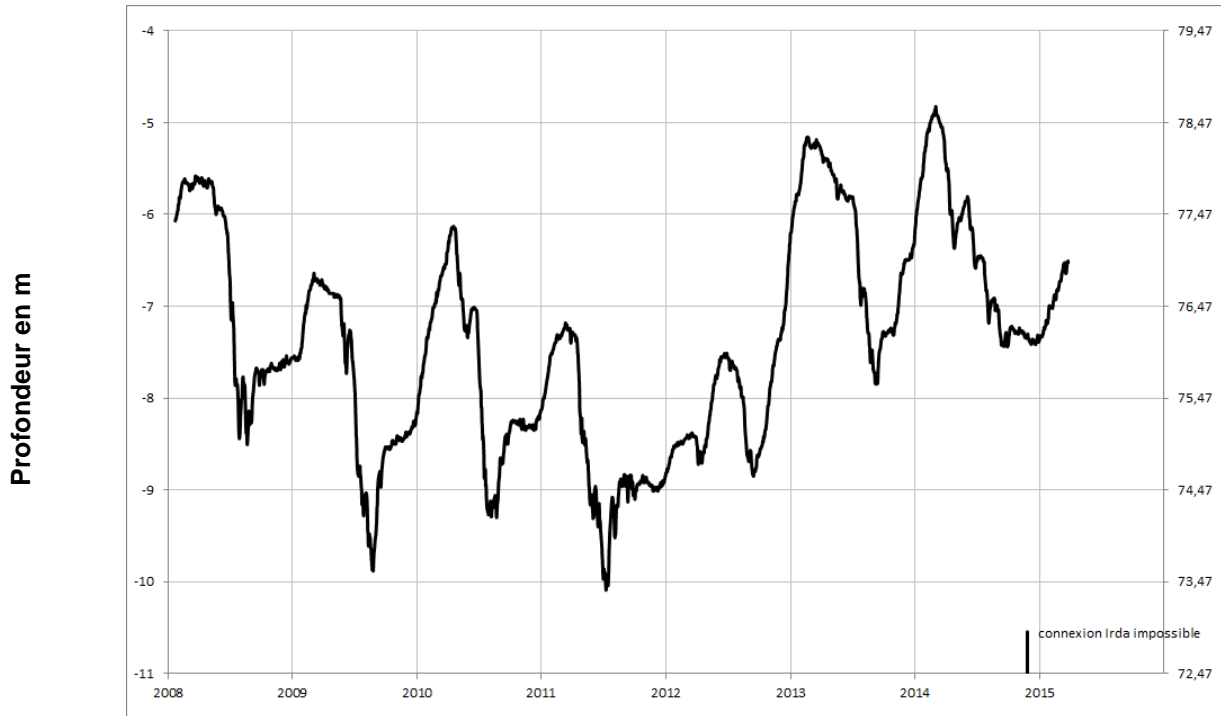
PONTIGNE
04248X0022/F





Séno-Turonien

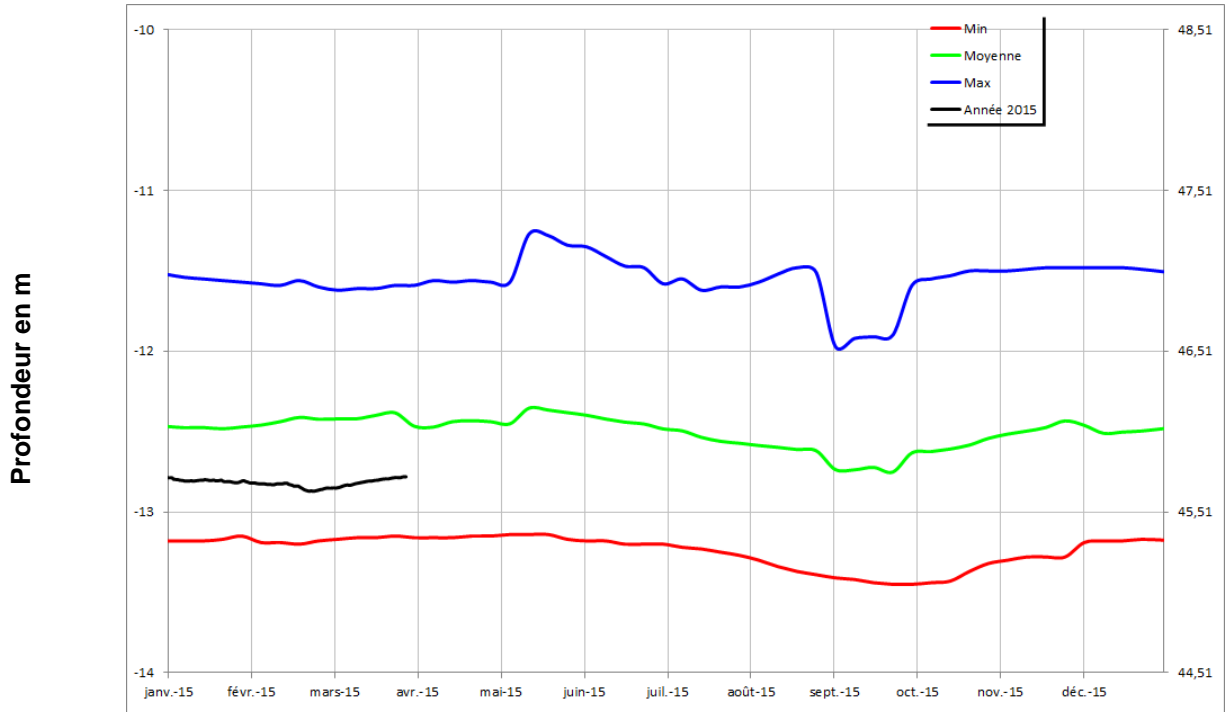
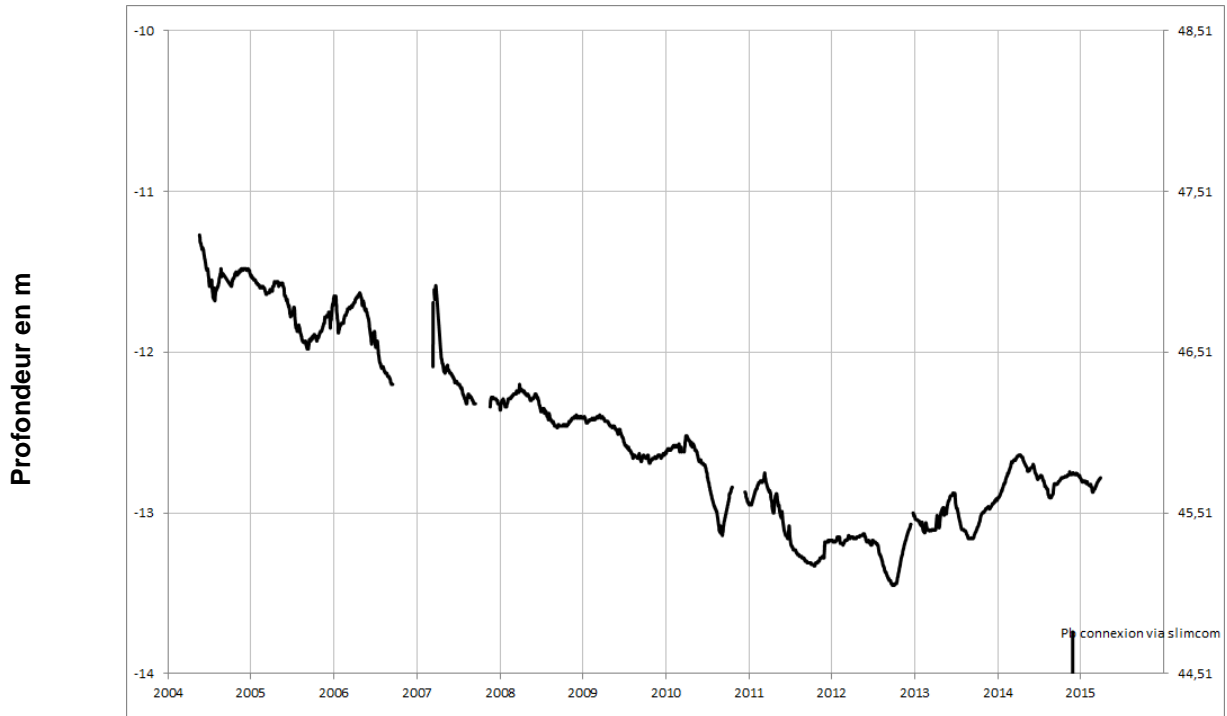
NOYANT
04562X0074/PZ





Séno-Turonien

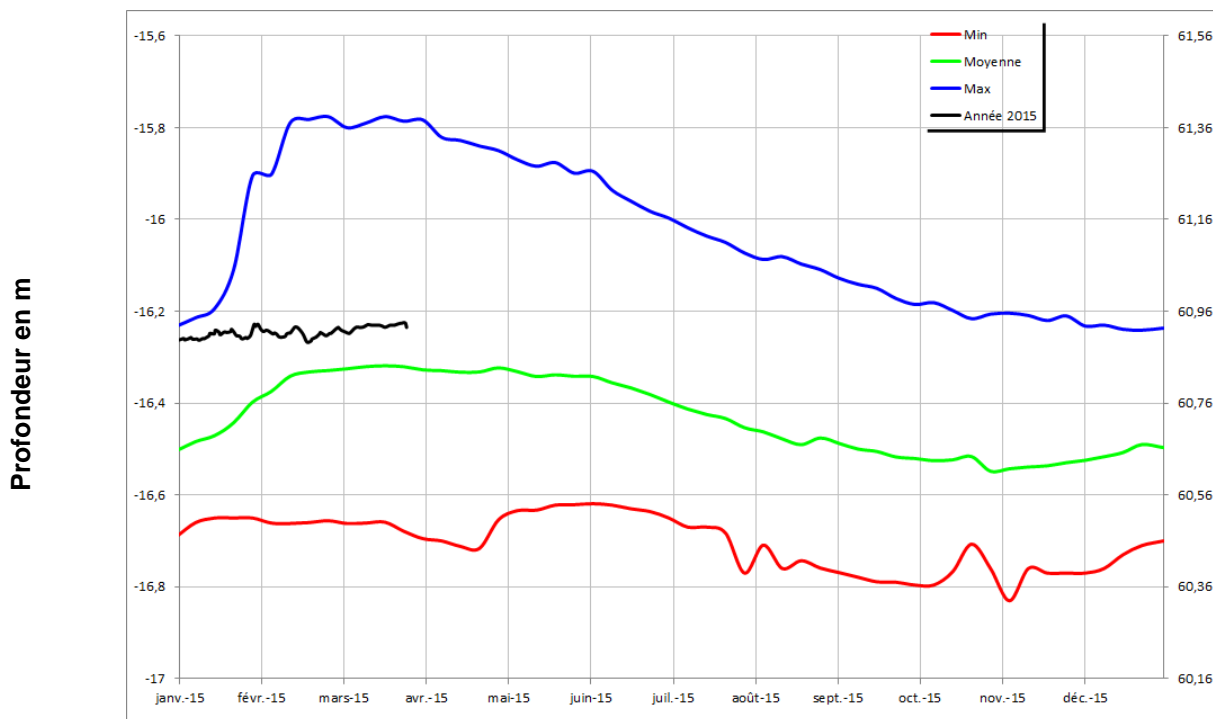
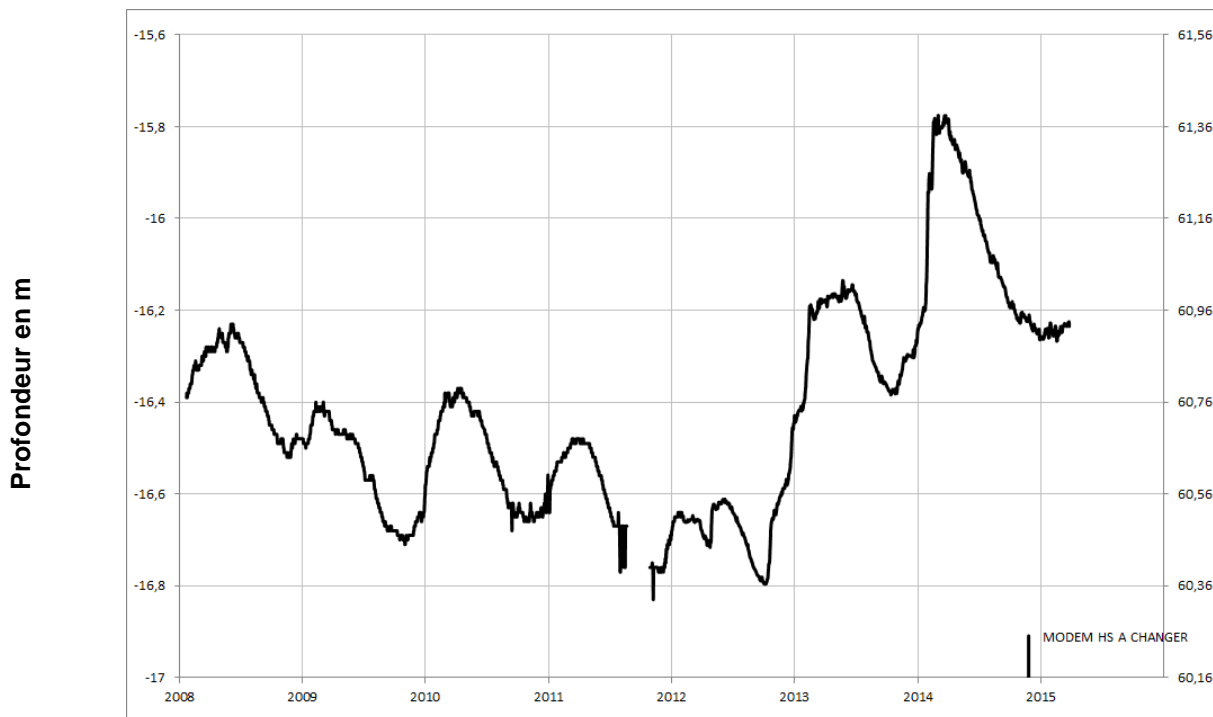
NEUILLE
04558X0072/AEP





Séno-Turonien

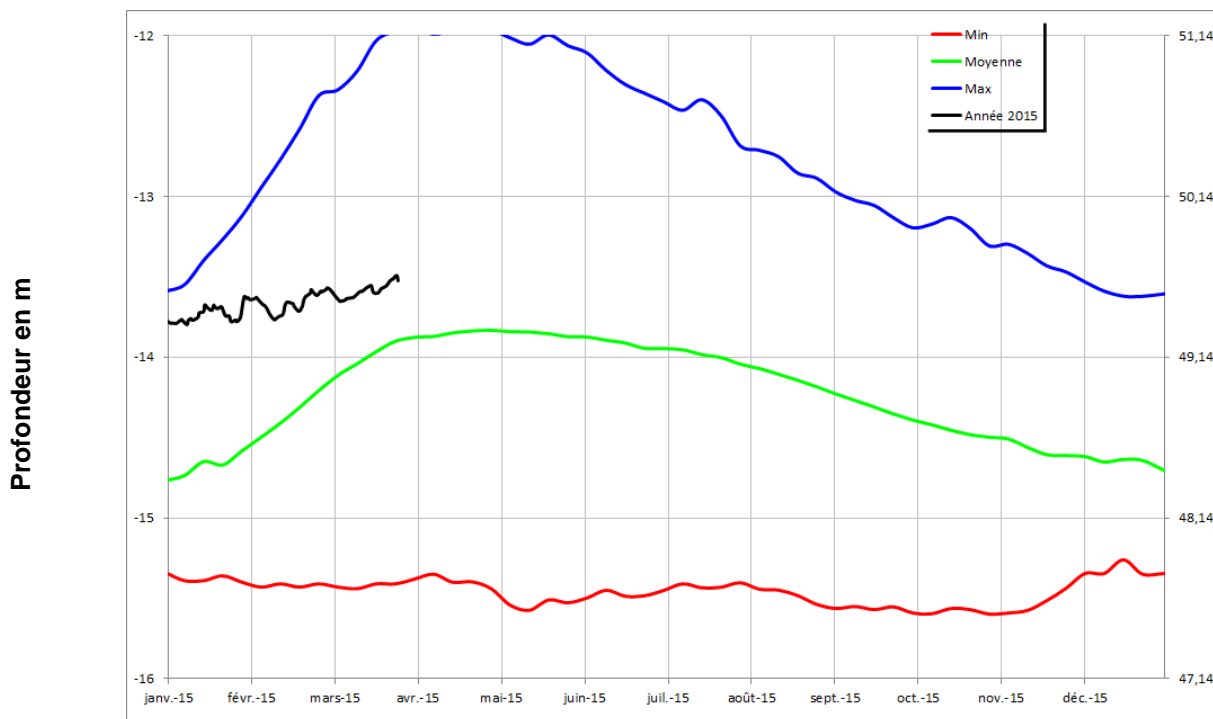
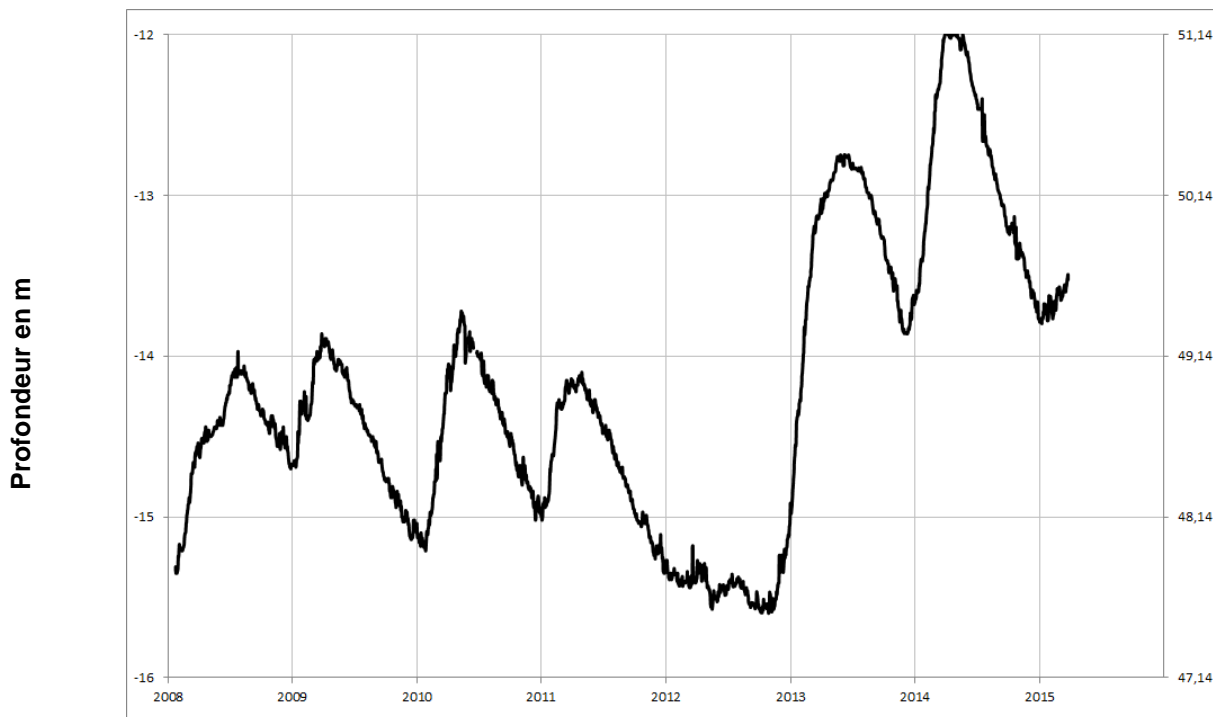
LOUERRE
04851X0091/PZ





Cénomaniens (sables)

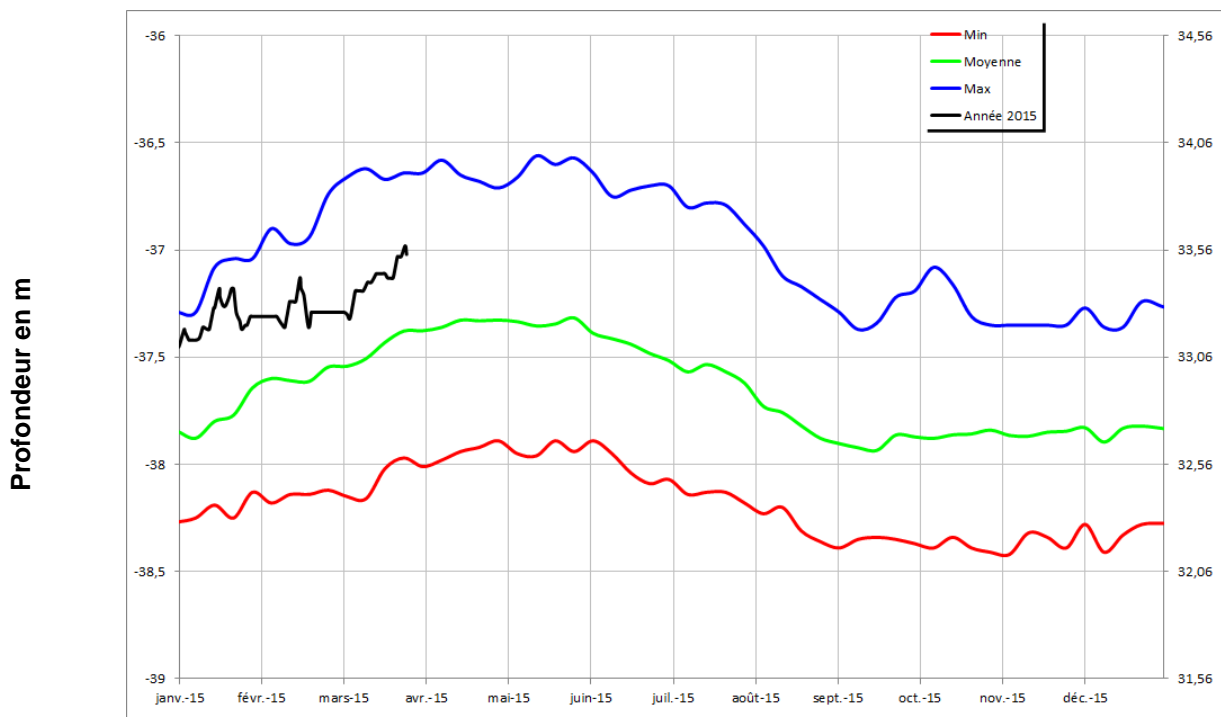
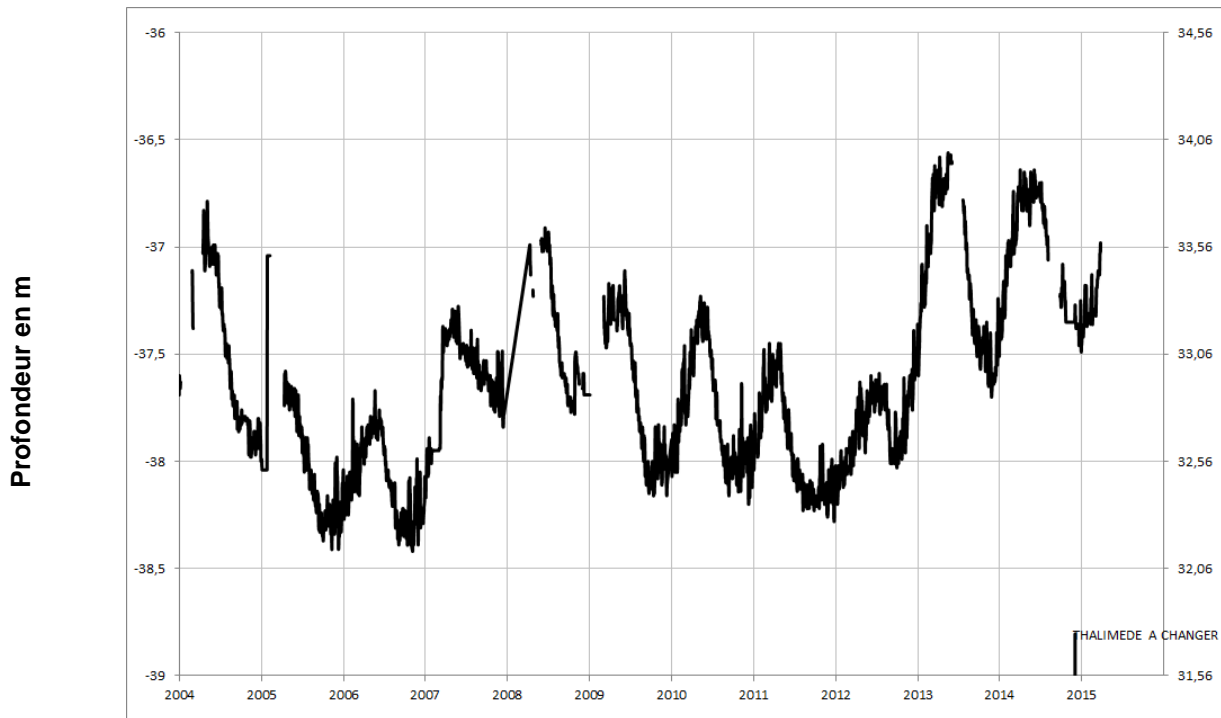
DAUMERAY
03925X0017/PZ





Cénomaniens (sables)

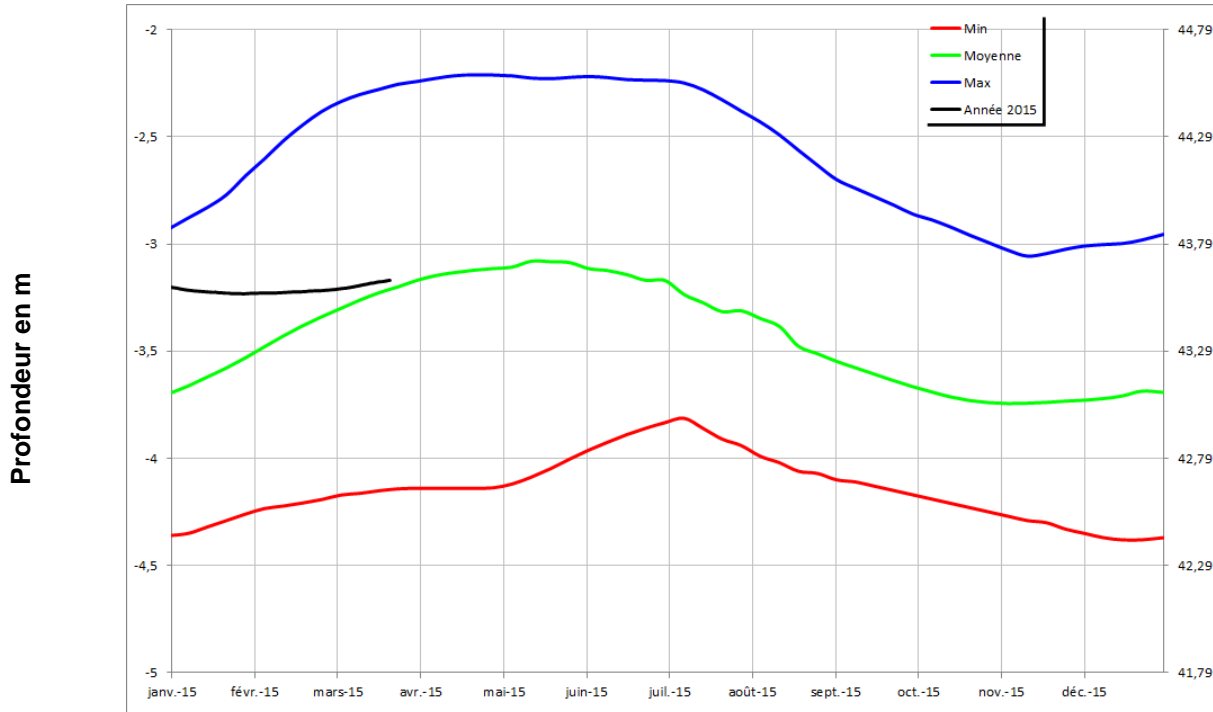
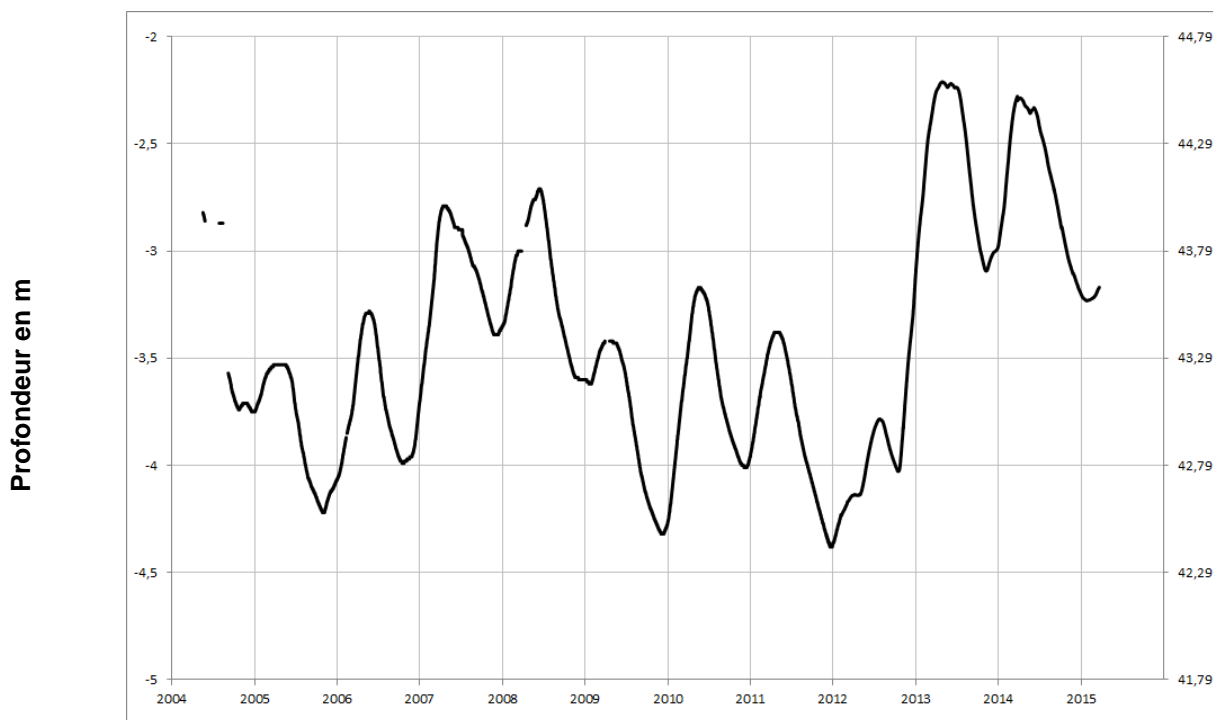
MONTIGNE LES RAIRIES
04242X0053/F





Cénomaniens (sables)

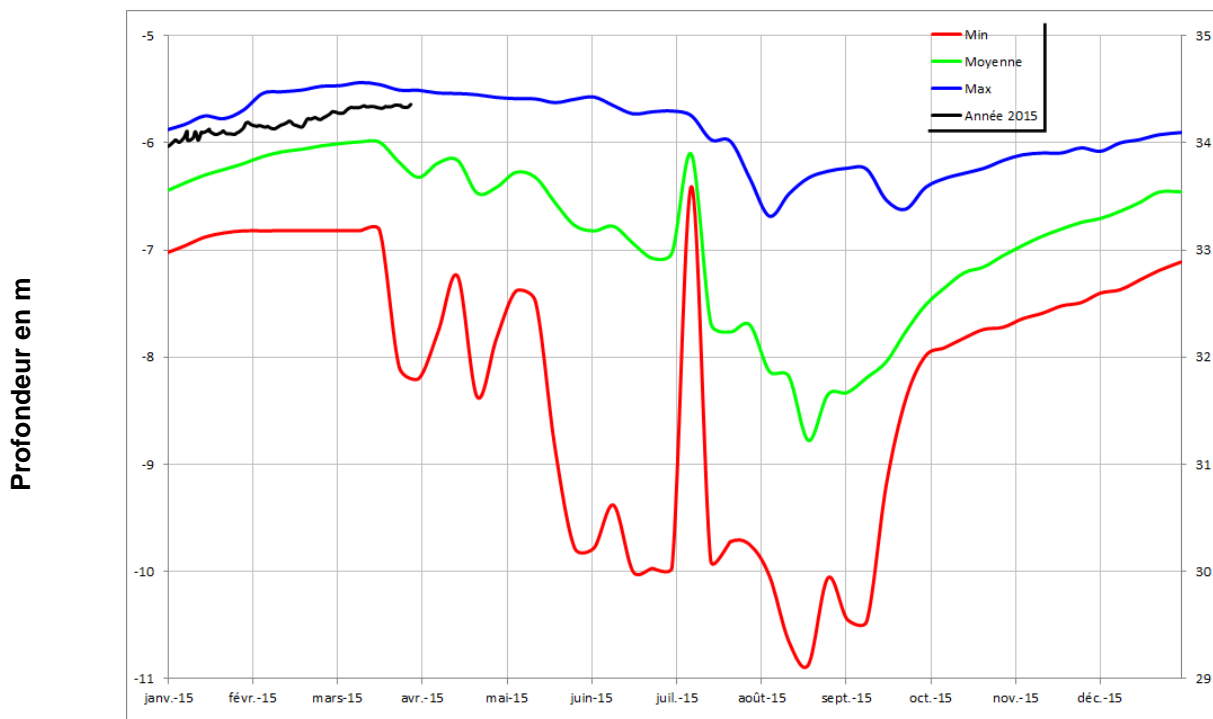
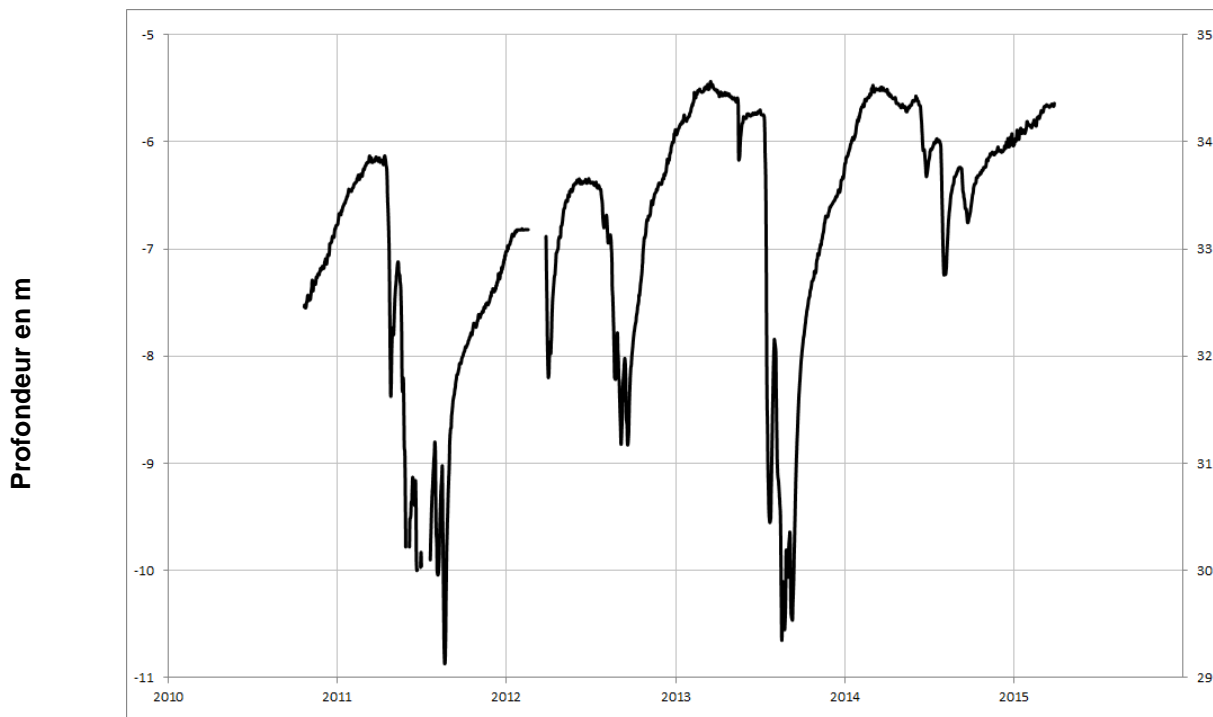
BRION
04553X0023/F





Cénomaniens (sables)

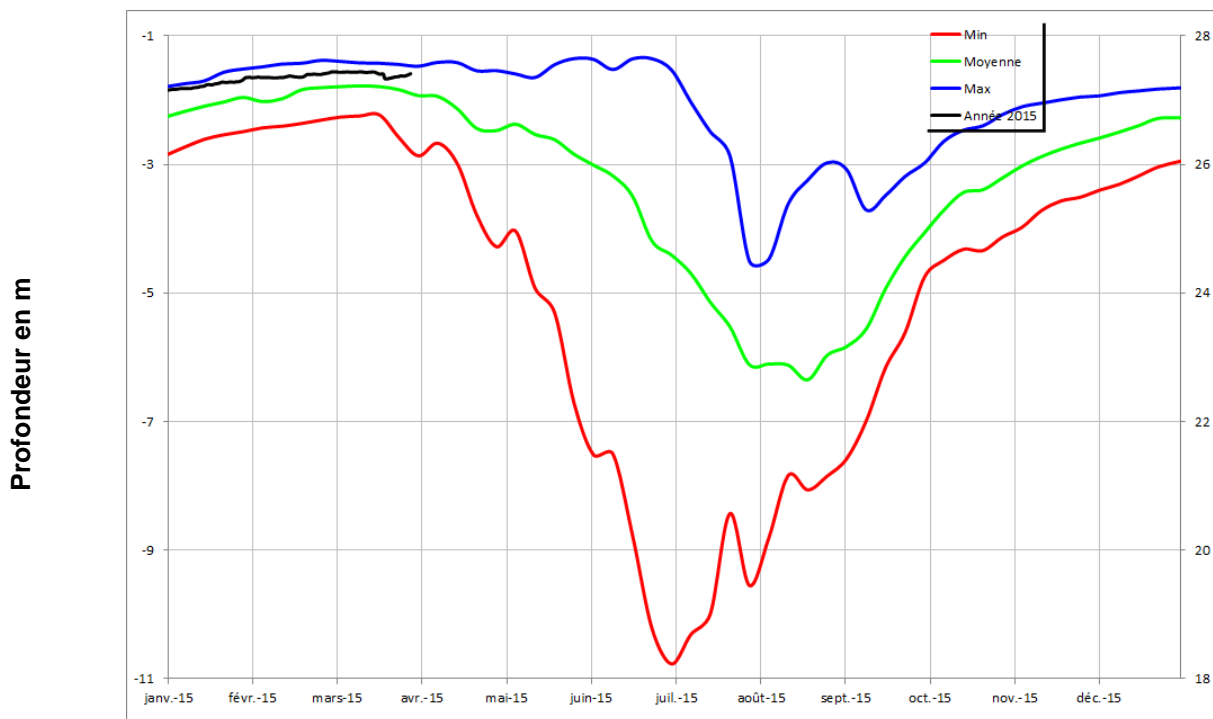
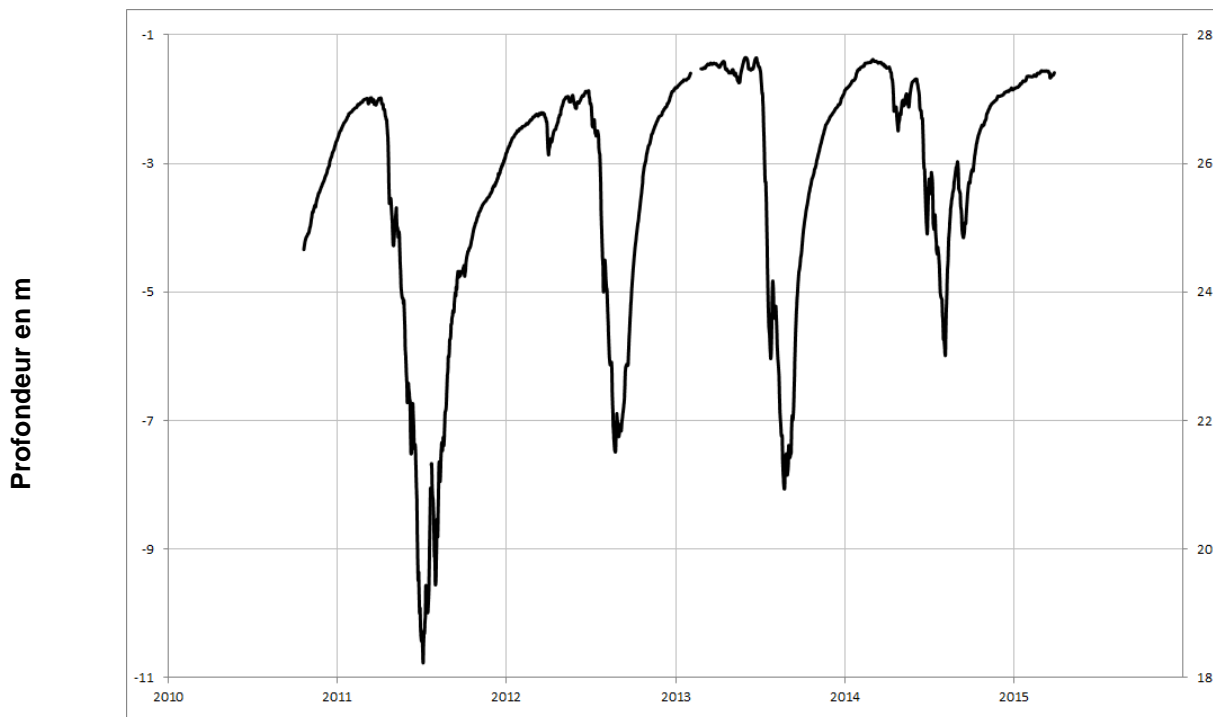
FONTAINE MILON 04552X0110/PZ





Cénomaniens (sables)

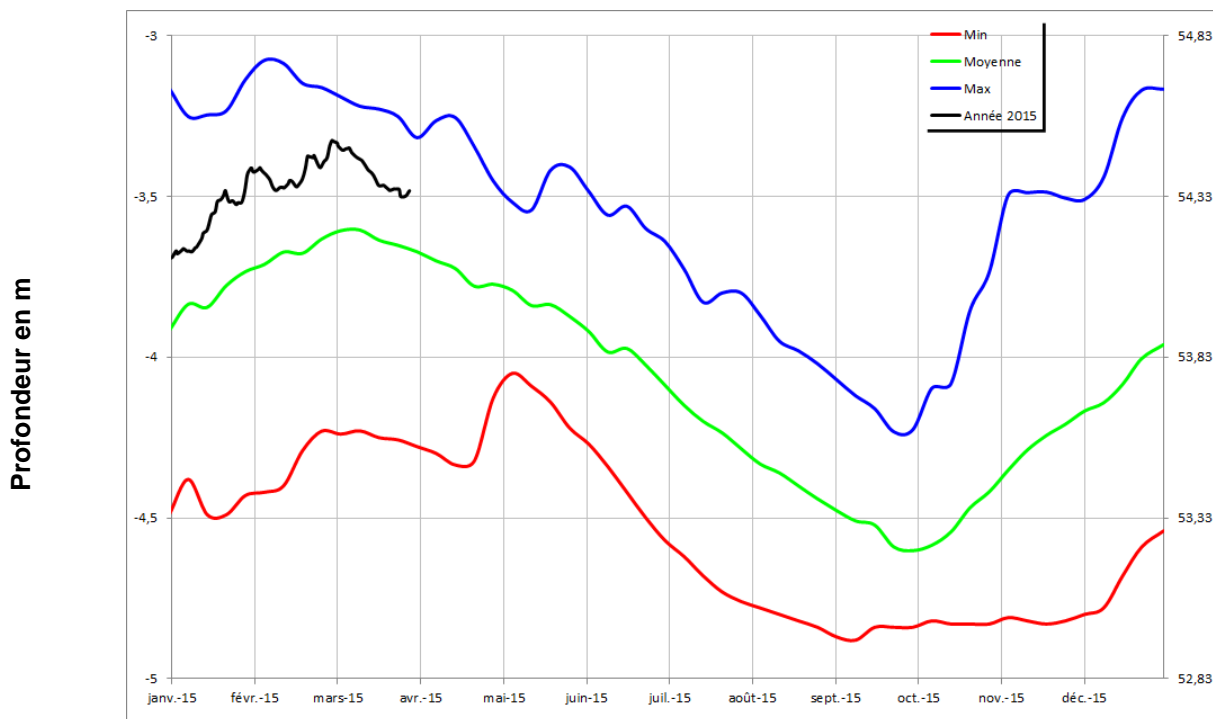
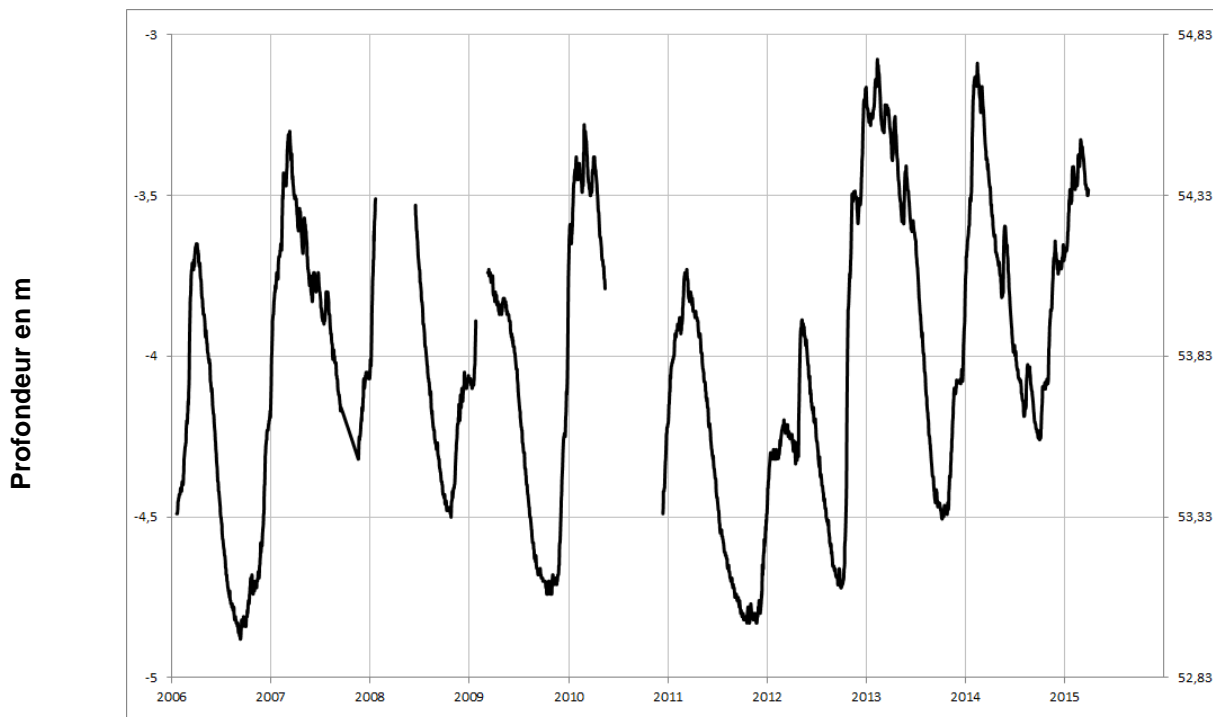
VIVY
04854X0282/PZ





Cénomaniens (sables)

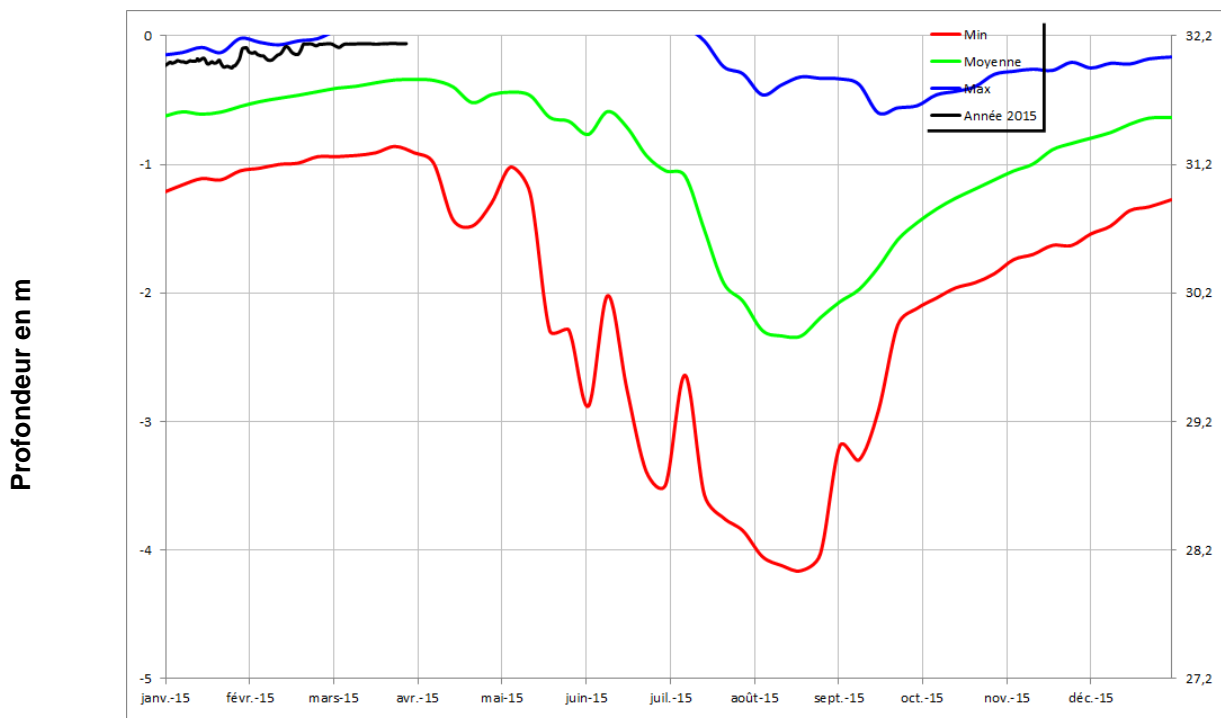
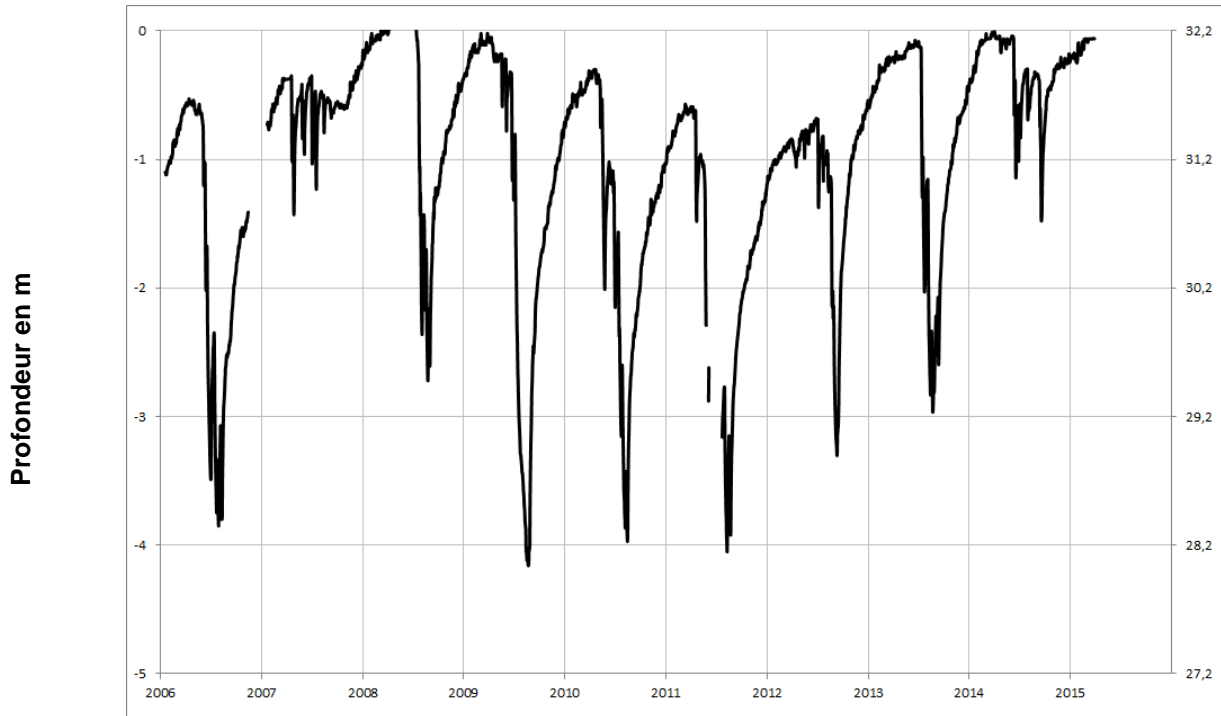
DOUE LA FONTAINE
04855X0077/PZ





Cénomaniens (sables)

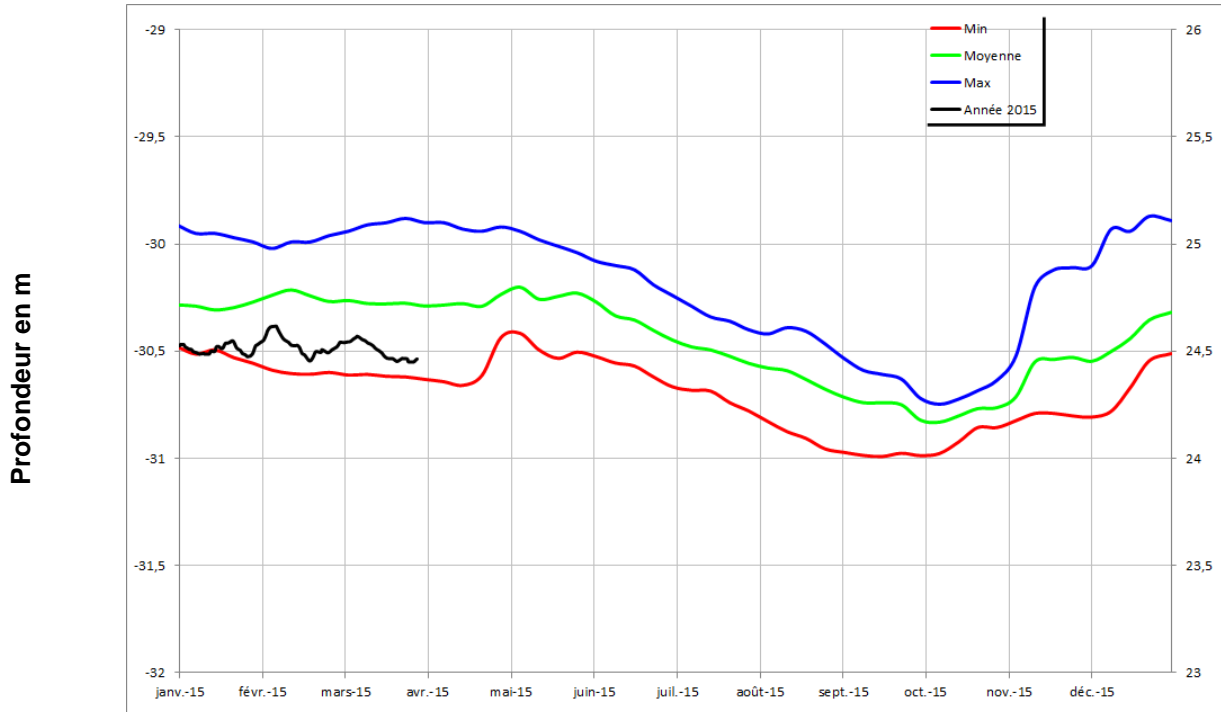
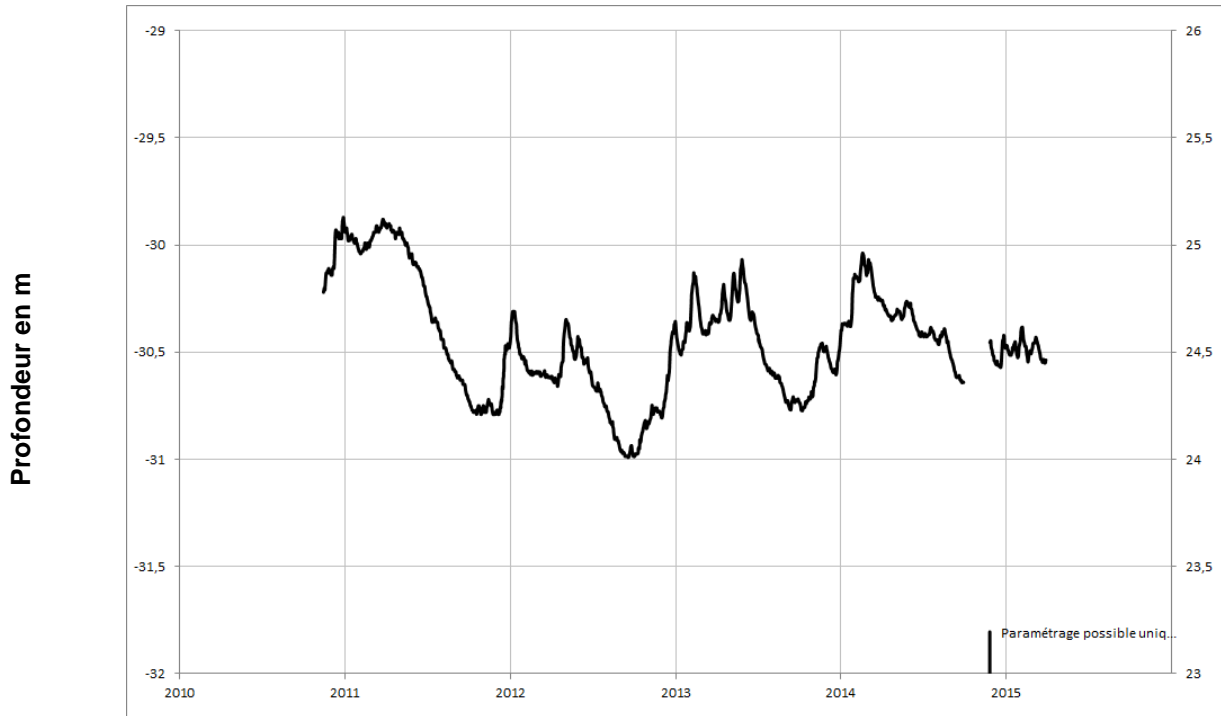
COUDRAY MACOUARD
04857X0024/F1993





Cénomaniens (sables)

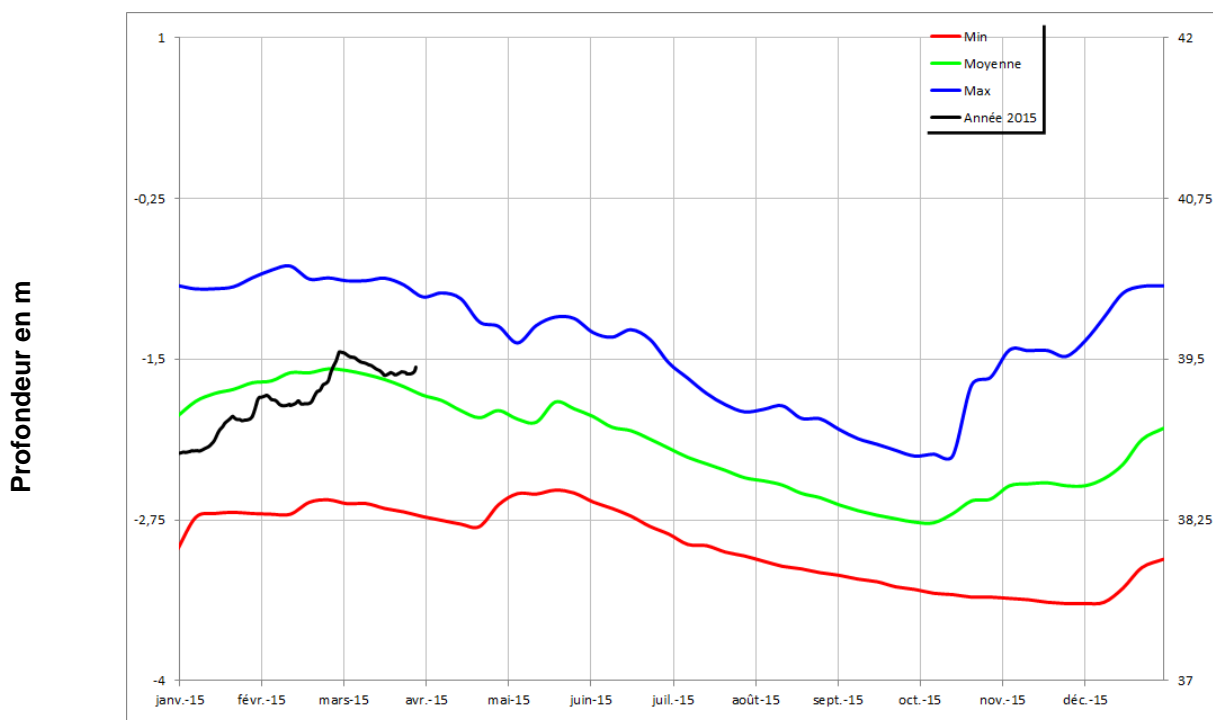
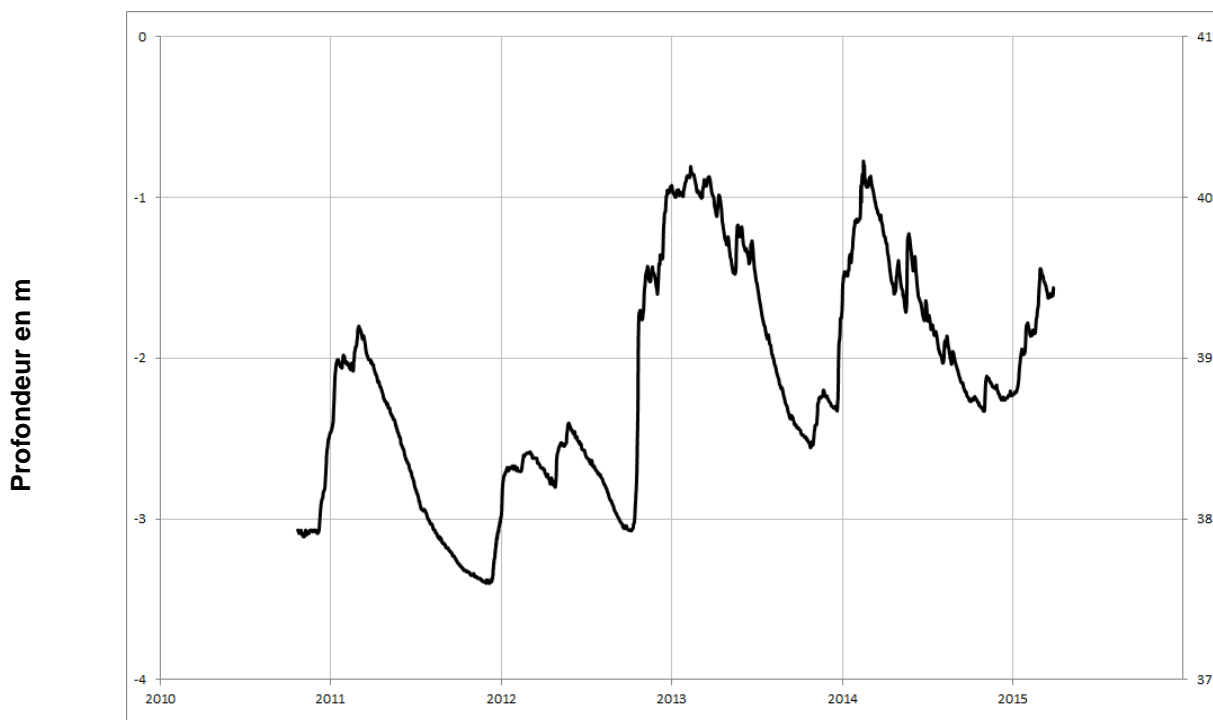
SOUZAY
04858X0135/PZ





Jurassique (calcaires)

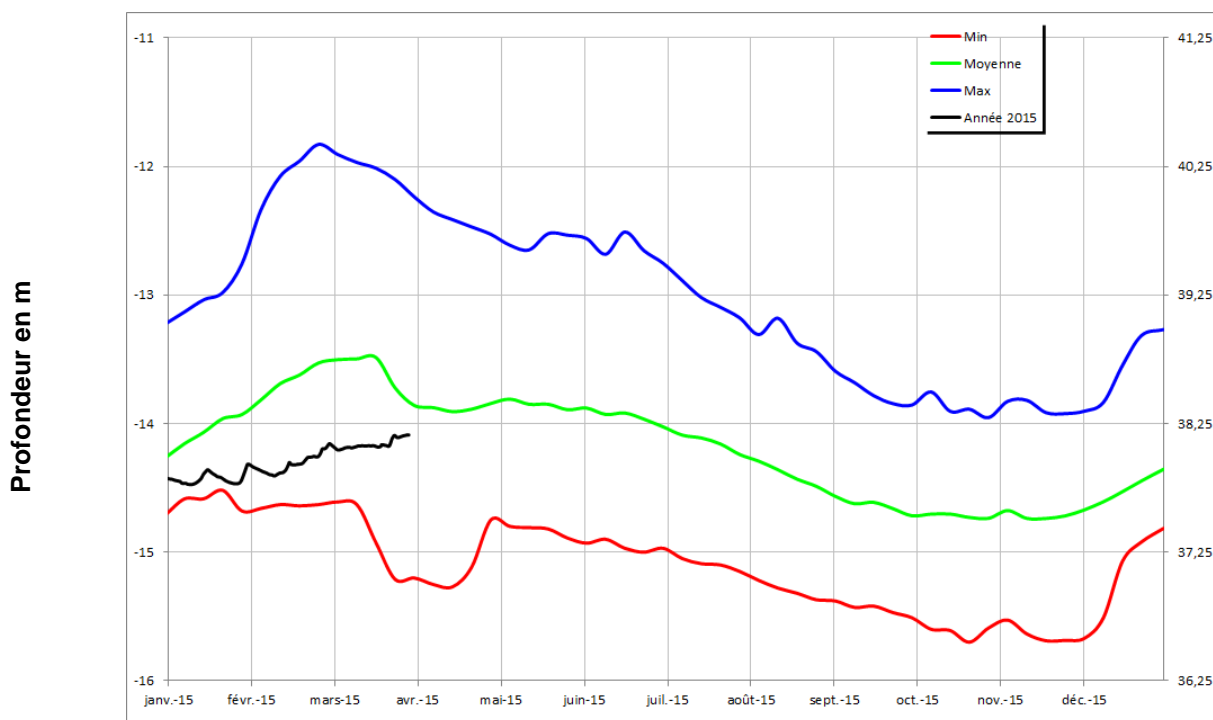
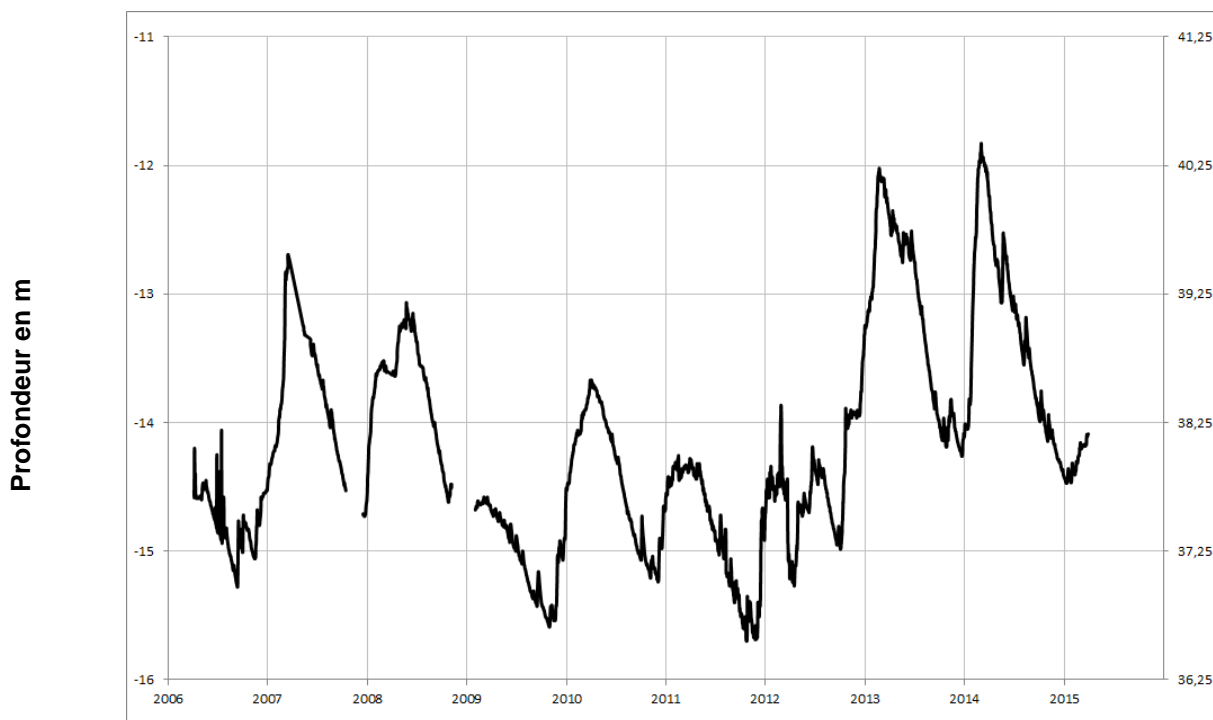
FONTAINE MILON 04552X0111/PZ2





Jurassique (calcaires)

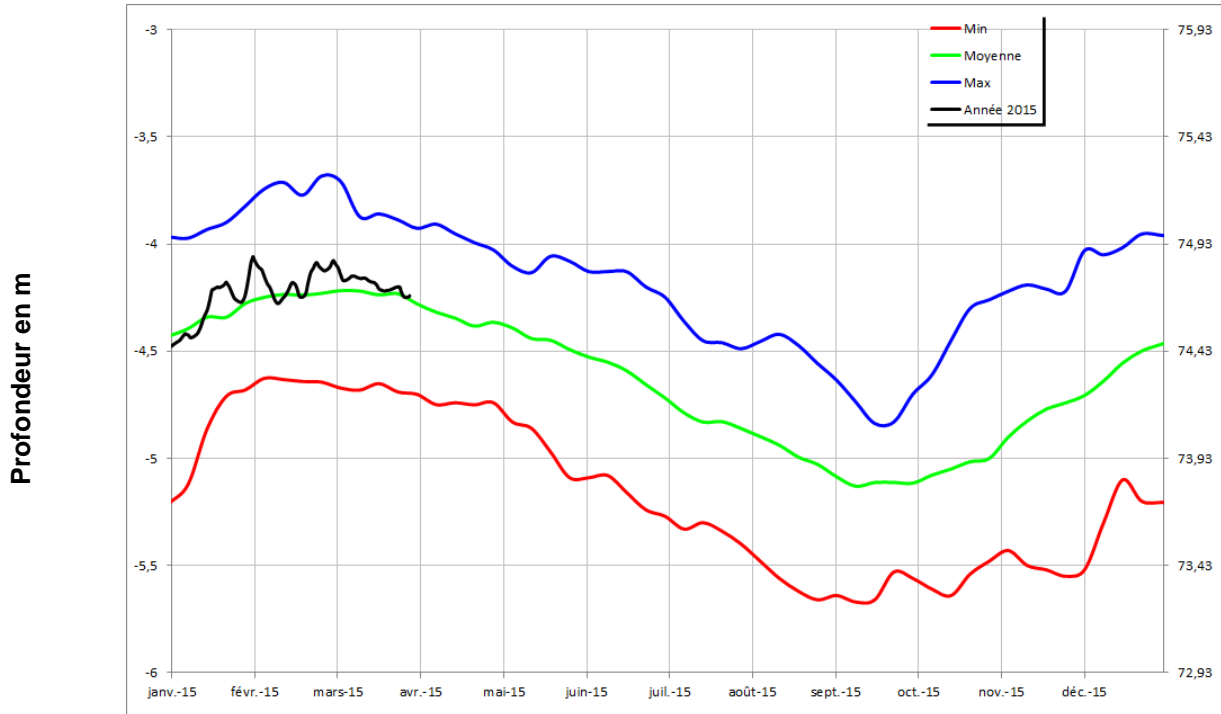
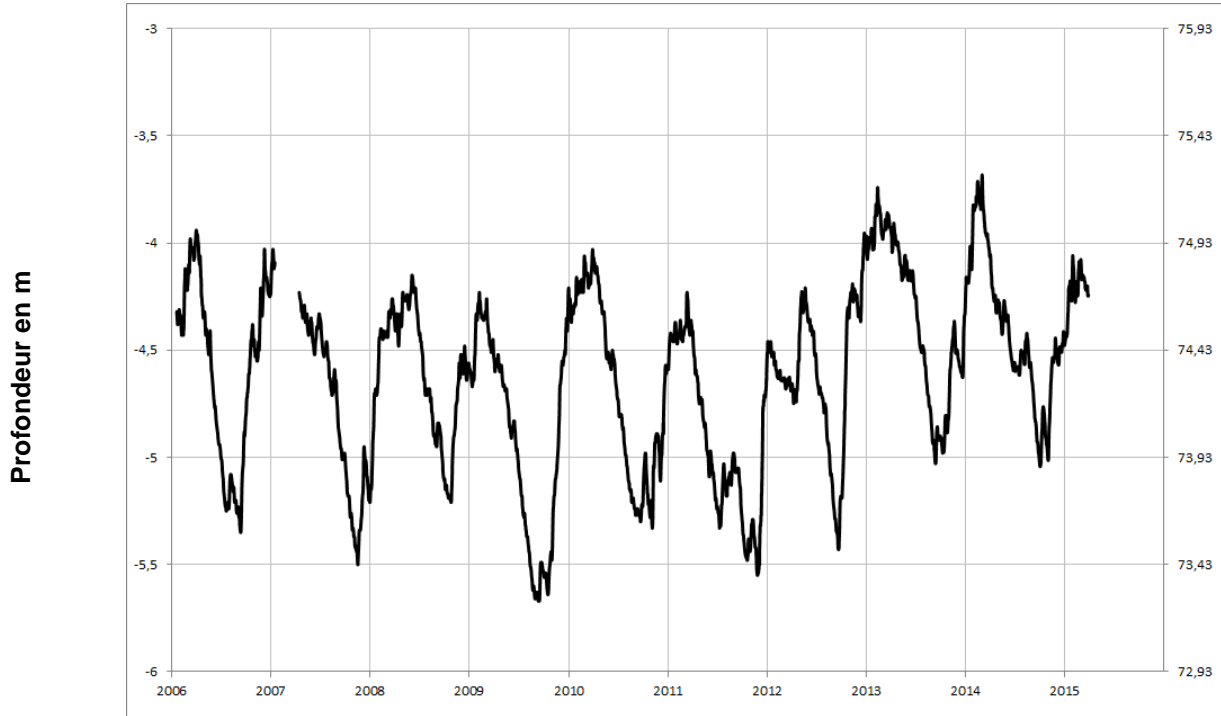
MONTREUIL BELLAY 05123X0545/PZ





Socle

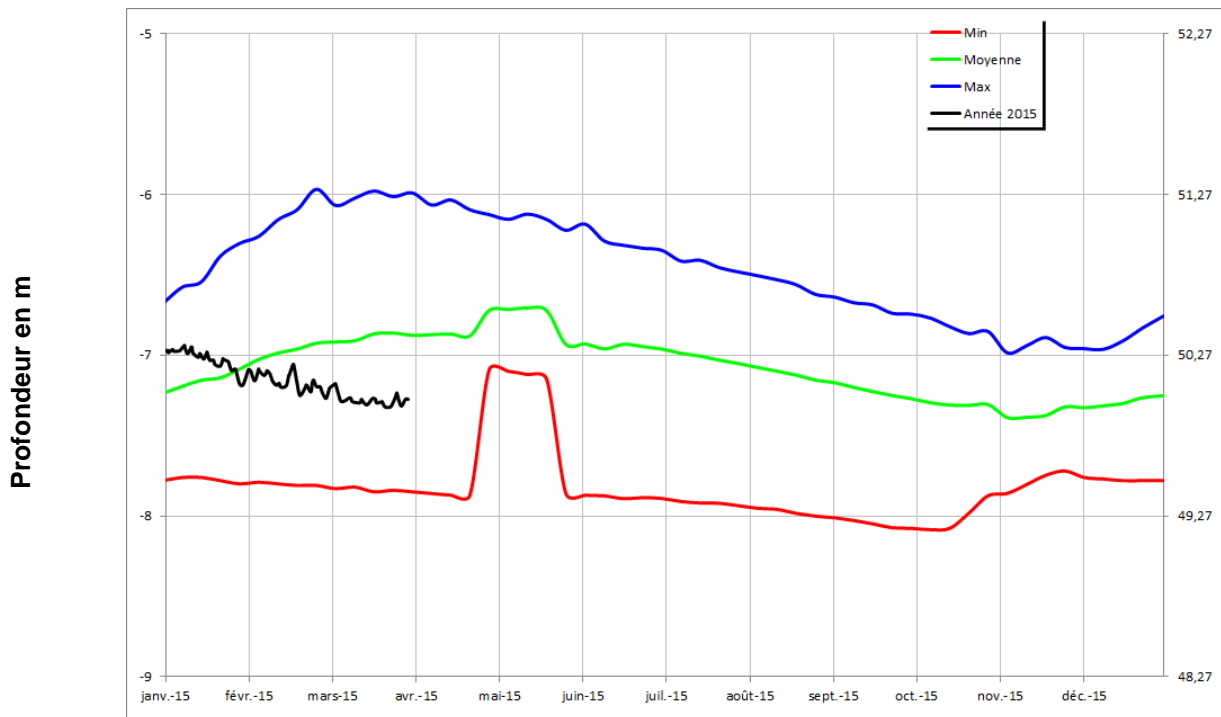
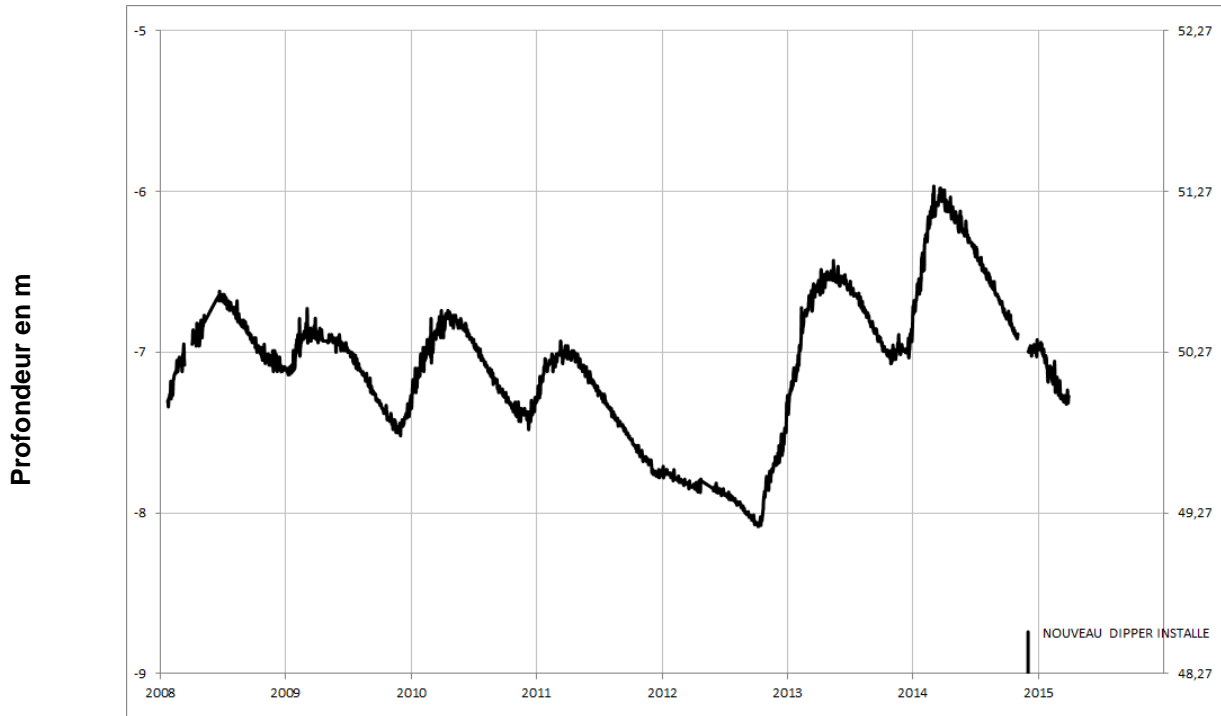
CHEMILLE
04838X0175/PZ





Socle

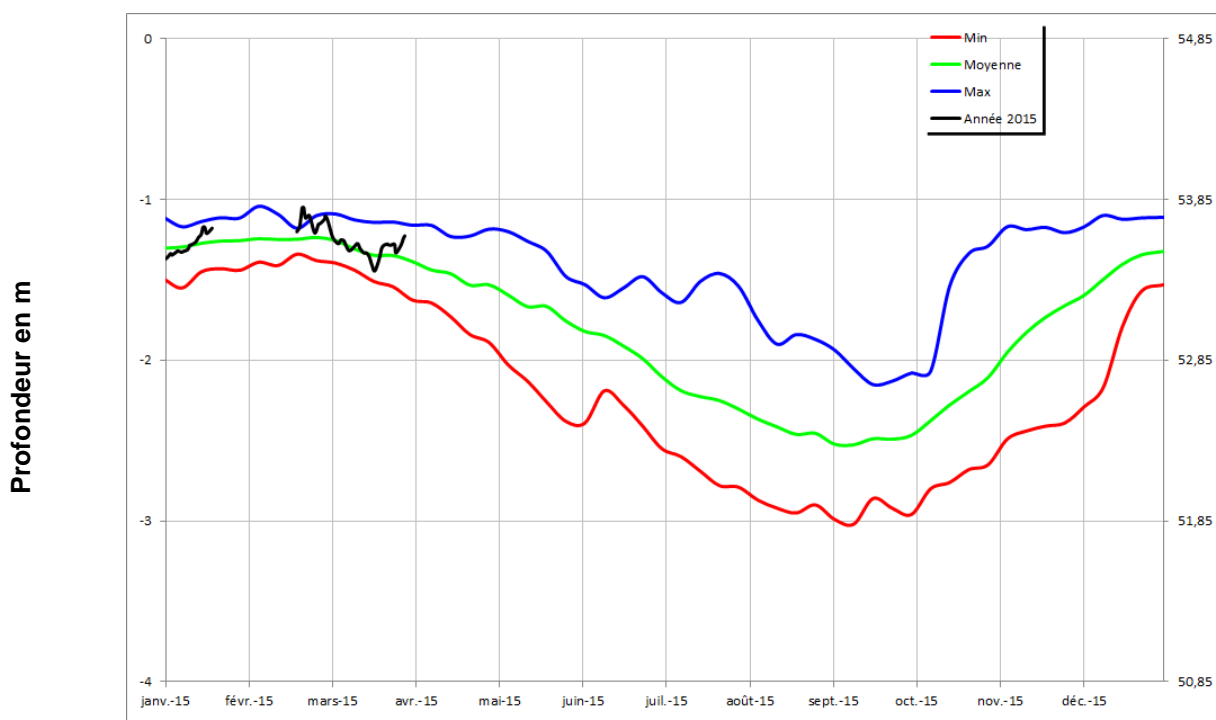
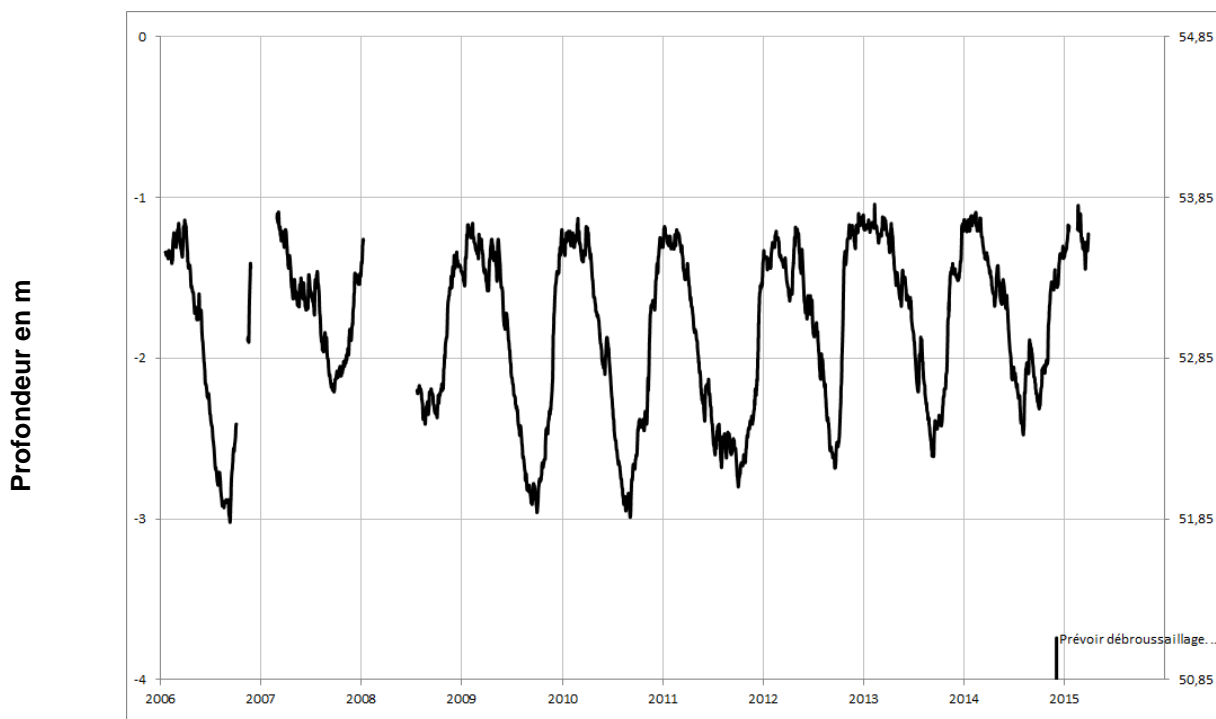
NOYANT LA GRAVOYERE 04222X0108/PZ





Socle

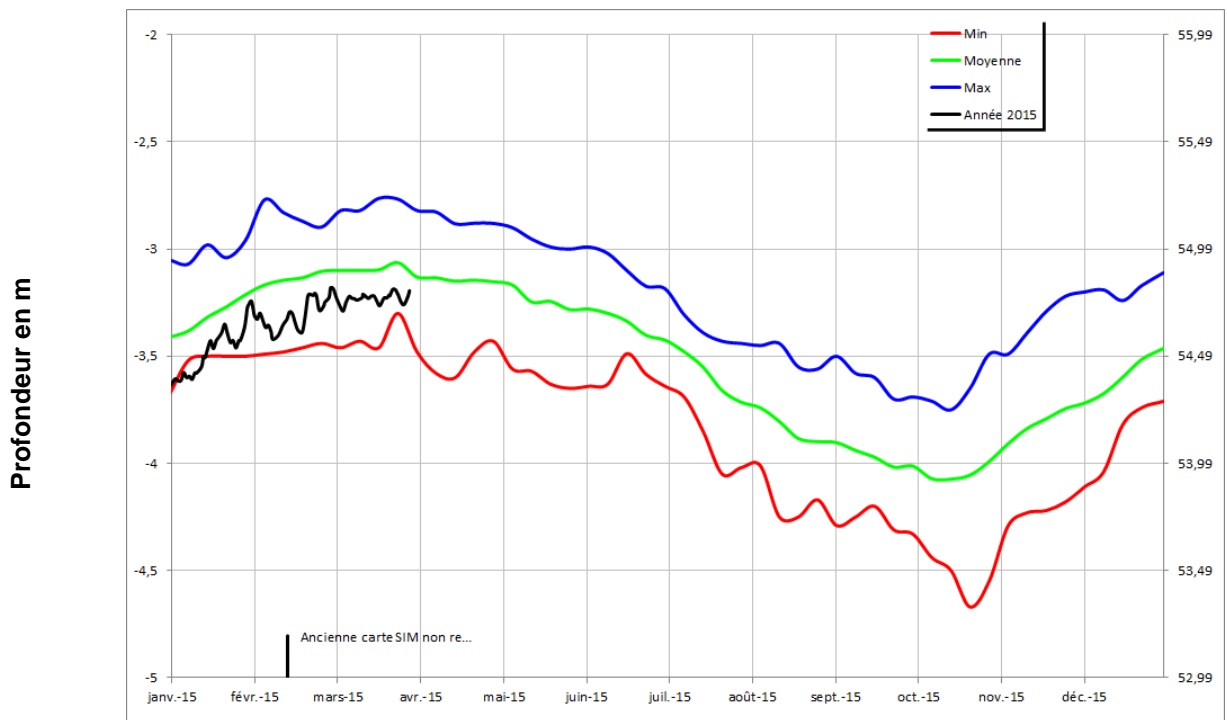
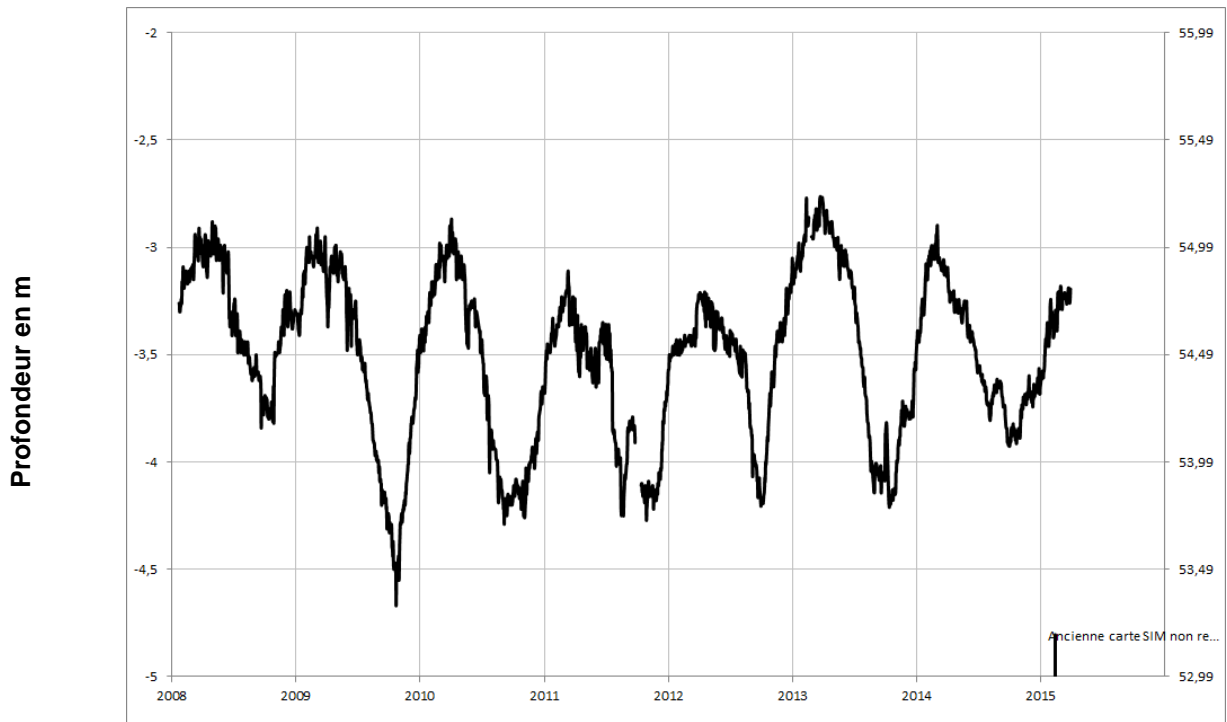
LA CORNUAILLE 04532X0051/PZ





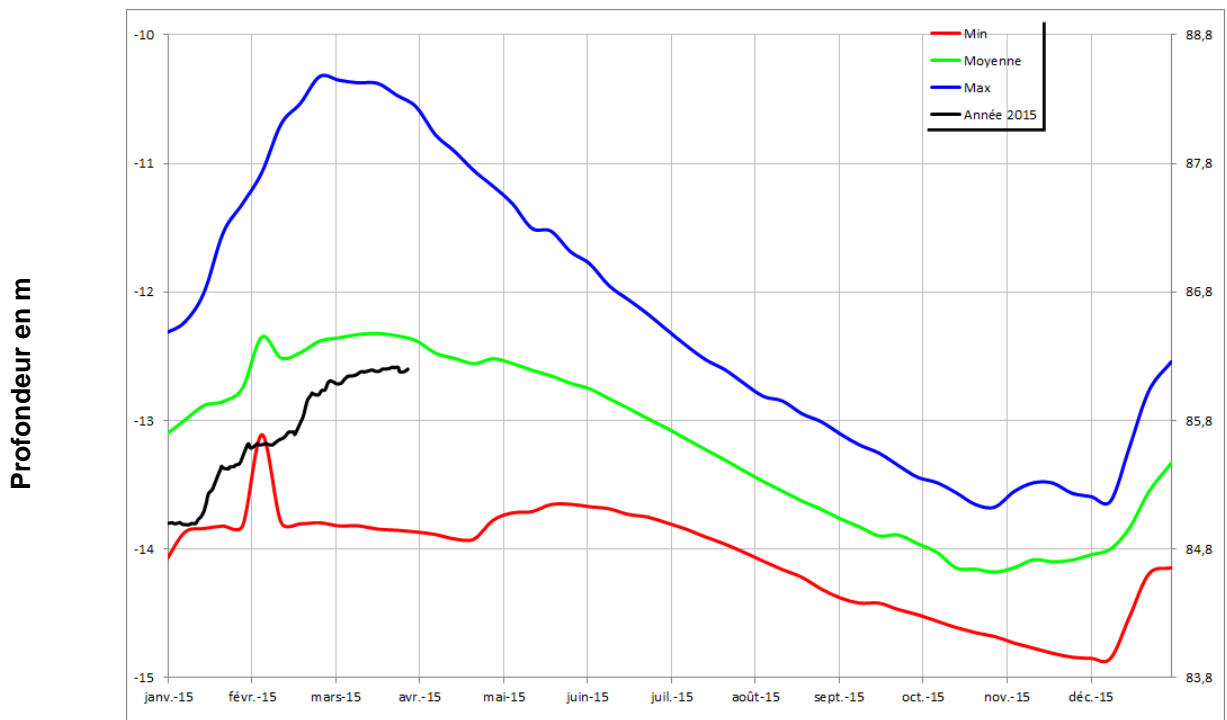
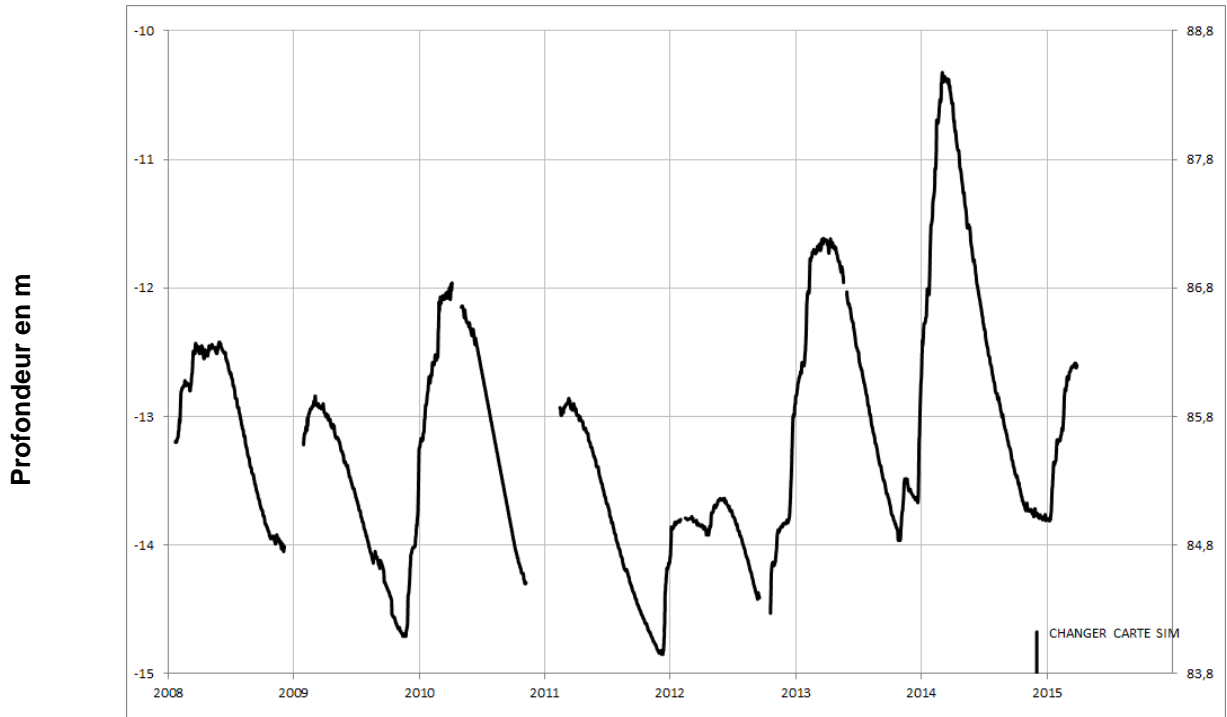
Socle

SAINT LAMBERT LA POTHERIE 04541X0016/PZ



Socle

**SAINT PIERRE MONTLIMART
 04831X0035/PZ**





Socle

CHAMPTEUSSE-SUR-BACONNE 04231X0089/PZ

