

Département : Maine-et-Loire (49)

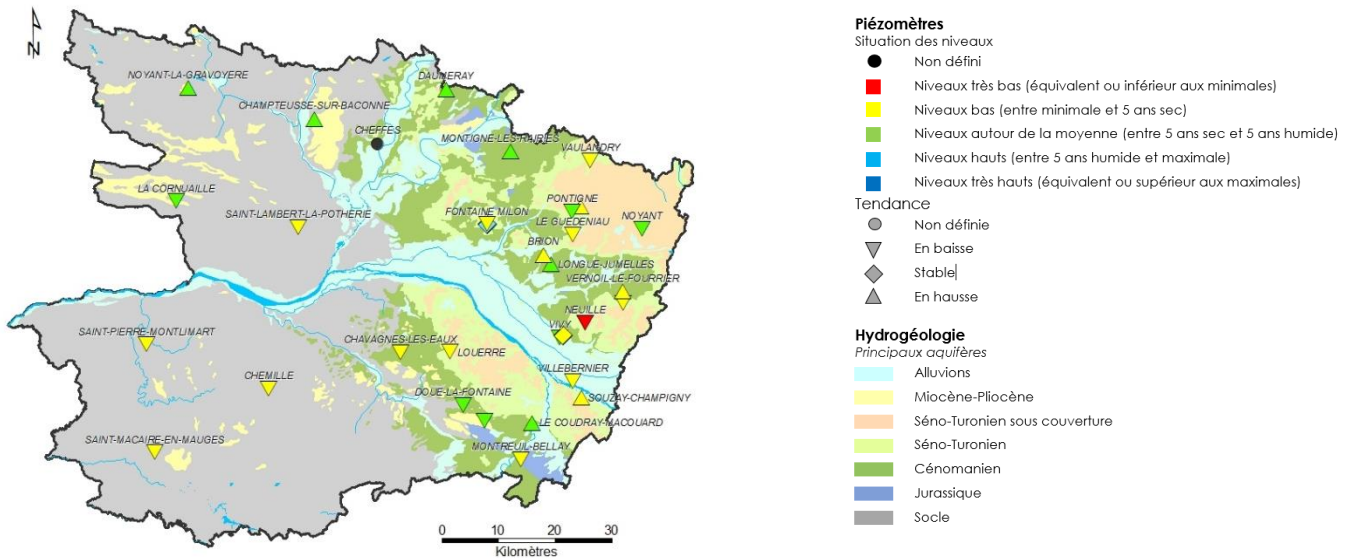
Date : 1^{er} avril 2022

Dans le cadre de ses missions de Service Public, le BRGM - Direction régionale des Pays de la Loire - gère depuis 2003 le réseau de suivi piézométrique patrimonial du département du Maine-et-Loire.

A début 2022, ce réseau comporte 33 ouvrages répartis de manière à suivre les aquifères majeurs à l'échelle départementale et ceux, plus localisés, qui présentent un enjeu particulier (faluns du Miocène, calcaires du Bathonien-Jurassique).

Les données issues de ce réseau sont par ailleurs mises à disposition et téléchargeables sur le site internet public www.ades.eaufrance.fr. ADES est la banque nationale d'Accès aux Données sur les Eaux Souterraines.

Situation piézométrique au 1^{er} avril 2022



La période de recharge des ressources en eaux souterraines a démarré tardivement. En décembre et jusqu'à mi-janvier, la recharge a été active avec des niveaux en hausse notable. En février, certaines nappes réactives ont encore connu un épisode de recharge de faible intensité. **Globalement, du fait de l'absence de précipitations significatives, les suivis enregistrent des niveaux en baisse depuis fin janvier.**

L'étiage 2021 a été peu sévère et les niveaux à l'amorce de la période de recharge étaient encore relativement élevés. **Satisfaisante jusqu'à fin janvier, la situation des nappes s'est depuis nettement dégradée.** A début avril, la situation des ressources en eaux souterraines est peu favorable à l'amorce de la période de vidange saisonnière. Sur les 33 suivis piézométriques :

- La majorité des suivis montrent une tendance à la baisse des niveaux depuis début février. Seules 8 nappes suivies présentent des niveaux en hausse (nappe avec forte inertie ou nappe en rééquilibrage suite à son exploitation en 2021) ;
- Seules 2 nappes suivies présentent un niveau légèrement au-dessus de la moyenne calculée (nappe du Cénomaniens à Daumeray et à la Fontaine-Milon) ;
- 11 nappes suivies présentent un niveau très bas (inférieur au 5 ans sec, proche des minima observés) et 5 autres présentent un niveau exceptionnellement bas (égal ou inférieur au minimum observé à cette période de l'année) ;
- Les nappes suivies indemnes de l'influence de prélèvements saisonniers présentent des **niveaux uniquement supérieurs à ceux enregistrés à cette période en 2012 et inférieurs à ceux des autres années depuis 2004** ;
- **3 nappes suivies présentent déjà un niveau en chute depuis mi-mars (effet de l'amorçage précoce de prélèvements saisonniers en nappe à proximité).**

Le prochain bulletin sera établi au 1^{er} mai 2022.



Chroniques piézométriques actualisées

Aquifère	Identifiant	Commune	Chronique Piézométrique	Statistiques
Alluvions de la Loire	04854X0257/PZ	VILLEBERNIER	Accès au graphique	Accès au graphique
Alluvions de la Loire	04854X0296/P	VIVY	Accès au graphique	Accès au graphique
Alluvions de la Sarthe	04233X0066/P	CHEFFES	Accès au graphique	Accès au graphique
Miocène (faluns)	04856X0084/F	DOUE LA FONTAINE	Accès au graphique	Accès au graphique
Séno-Turonien	04248X0022/F	PONTIGNE	Accès au graphique	Accès au graphique
Séno-Turonien	04248X0053/PZ	VAULANDRY	Accès au graphique	Accès au graphique
Séno-Turonien	04554X0026/PZ	LE GUEDENIAU	Accès au graphique	Accès au graphique
Séno-Turonien	04558X0072/AEP	NEUILLE	Accès au graphique	Accès au graphique
Séno-Turonien	04562X0074/PZ	NOYANT	Accès au graphique	Accès au graphique
Séno-Turonien	04565X0076/PZ	VERNOIL-LE-FOURRIER	Accès au graphique	Accès au graphique
Séno-Turonien	04851X0091/PZ	LOUERRE	Accès au graphique	Accès au graphique
Cénomaniens	03925X0017/PZ	DAUMERAY	Accès au graphique	Accès au graphique
Cénomaniens	04242X0053/F	MONTIGNE LES RAIRES	Accès au graphique	Accès au graphique
Cénomaniens	04248X0058/F	PONTIGNE	Accès au graphique	Accès au graphique
Cénomaniens	04552X0110/PZ	FONTAINE MILON	Accès au graphique	Accès au graphique
Cénomaniens	04553X0023/F	BRION	Accès au graphique	Accès au graphique
Cénomaniens	04558X0125/F	NEUILLE	Accès au graphique	Accès au graphique
Cénomaniens	04565X0077/PZ1	VERNOIL-LE-FOURRIER	Accès au graphique	Accès au graphique
Cénomaniens	04844X0081/PZ	CHAVAGNES	Accès au graphique	Accès au graphique
Cénomaniens	04854X0282/PZ	VIVY	Accès au graphique	Accès au graphique
Cénomaniens	04855X0077/PZ	DOUE LA FONTAINE	Accès au graphique	Accès au graphique
Cénomaniens	04857X0024/F1993	COUDRAY MACOUARD	Accès au graphique	Accès au graphique
Cénomaniens	04858X0135/PZ	SOUZAY	Accès au graphique	Accès au graphique
Jurassique	04552X0111/PZ2	FONTAINE MILON	Accès au graphique	Accès au graphique
Jurassique	04554X0030/PZ	LONGUE-JUMELLES	Accès au graphique	Accès au graphique
Jurassique	05123X0545/PZ	MONTREUIL BELLAY	Accès au graphique	Accès au graphique
Socle	04222X0108/PZ	NOYANT LA GRAVOYERE	Accès au graphique	Accès au graphique
Socle	04231X0089/PZ	CHAMPTEUSSE	Accès au graphique	Accès au graphique
Socle	04532X0051/PZ	LA CORNUAILLE	Accès au graphique	Accès au graphique
Socle	04541X0016/PZ	SAINT LAMBERT LA POTHERIE	Accès au graphique	Accès au graphique
Socle	04831X0035/PZ	SAINT PIERRE MONTLIMART	Accès au graphique	Accès au graphique
Socle	04838X0175/PZ	CHEMILLE	Accès au graphique	Accès au graphique
Socle	05101X0129/PZ	SAINT MACAIRE EN MAUGES	Accès au graphique	Accès au graphique