

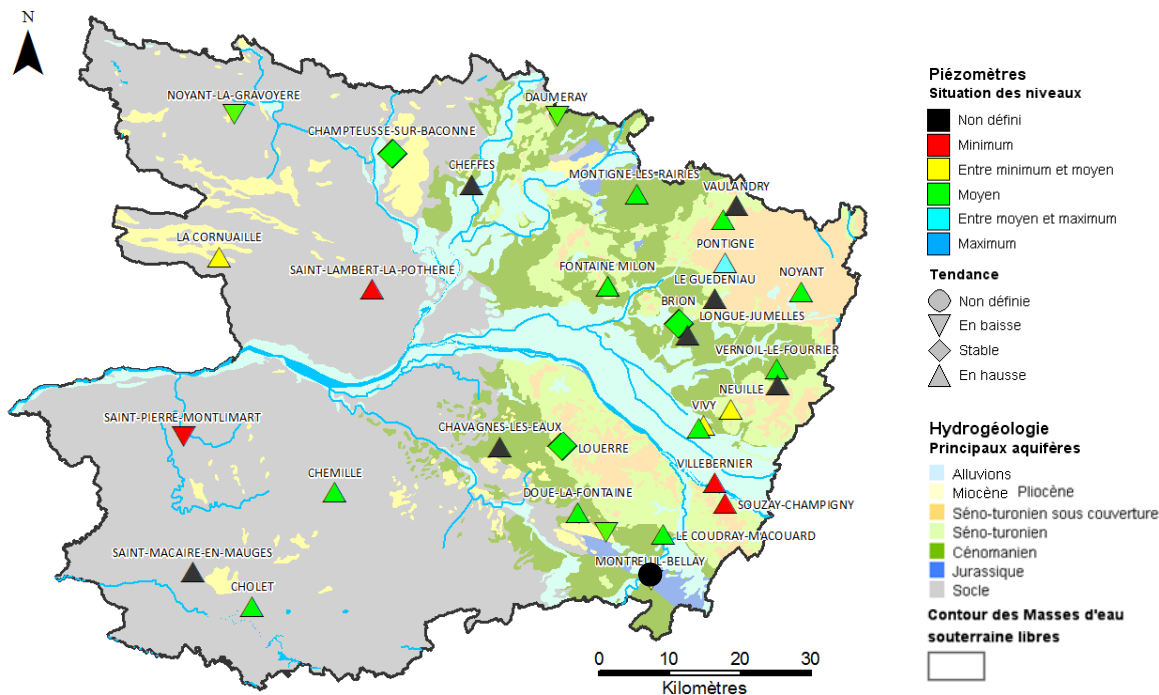
Département : Maine-et-Loire (49)
Date : 1^{er} janvier 2016

Le BRGM – Service Géologique Régional des Pays de la Loire – gère depuis 2003 le réseau de suivi piézométrique patrimonial du département du Maine-et-Loire.

Depuis fin octobre 2014, ce réseau comporte 33 ouvrages répartis de manière à suivre les aquifères majeurs à l'échelle départementale et ceux, plus localisés, qui présentent un enjeu particulier (faluns du Miocène, calcaires du Bathonien-Jurassique).

Les données issues de ce réseau sont par ailleurs mises à disposition et téléchargeables sur le site internet public www.ades.eaufrance.fr. ADES est la banque nationale d'Accès aux Données sur les Eaux Souterraines.

Situation piézométrique au 1^{er} janvier 2016



En novembre et décembre, pour la plupart des nappes suivies, les niveaux piézométriques ont évolué à la hausse de façon relativement constante et avec une amplitude moins marquée que les années précédentes. Dans le cas des nappes les moins réactives (nappe du Cénomanien à Brion, nappe du Miocène à Doué-la-Fontaine, nappes de socle à Noyant-la-Gravoyère et Saint Pierre Montlimard), la recharge ne s'est pas amorcée et les niveaux piézométriques ont poursuivi leur baisse.

A début janvier, les niveaux piézométriques sont pour la plupart en hausse et le début de recharge des nappes est plus tardif et de moindre ampleur que les années précédentes. Les niveaux piézométriques se maintiennent néanmoins majoritairement au-dessus ou à proximité des niveaux moyens calculés (période 2004-2014).



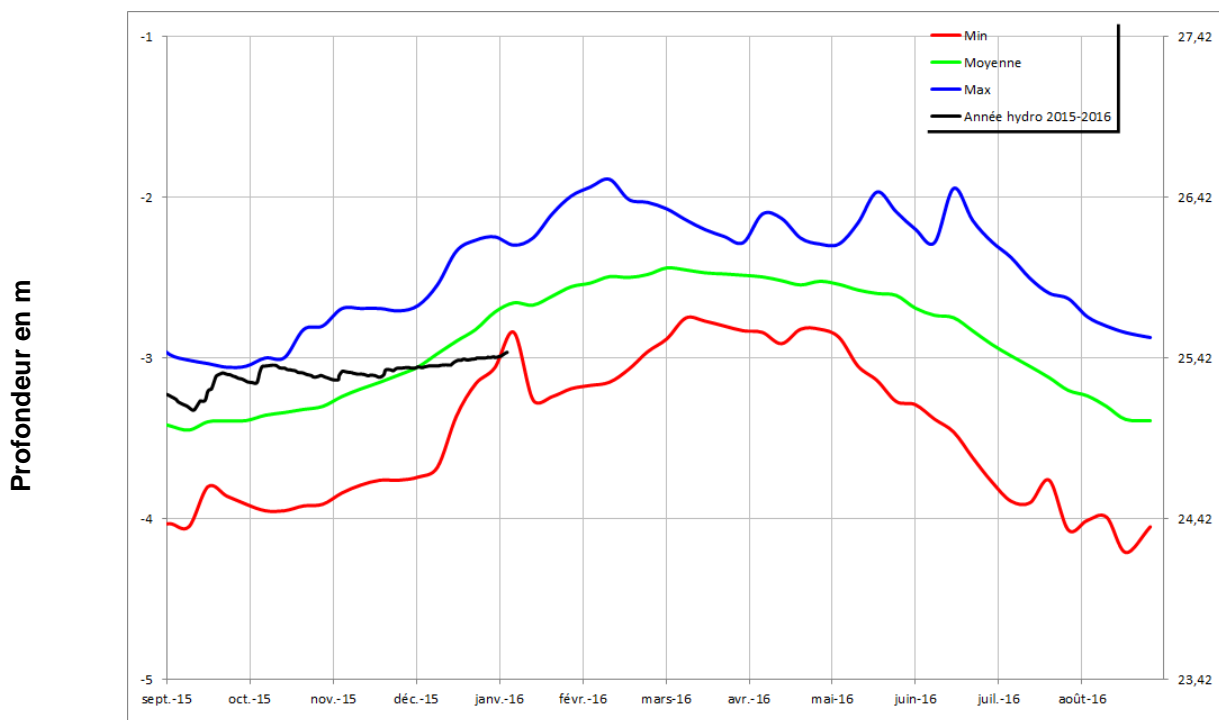
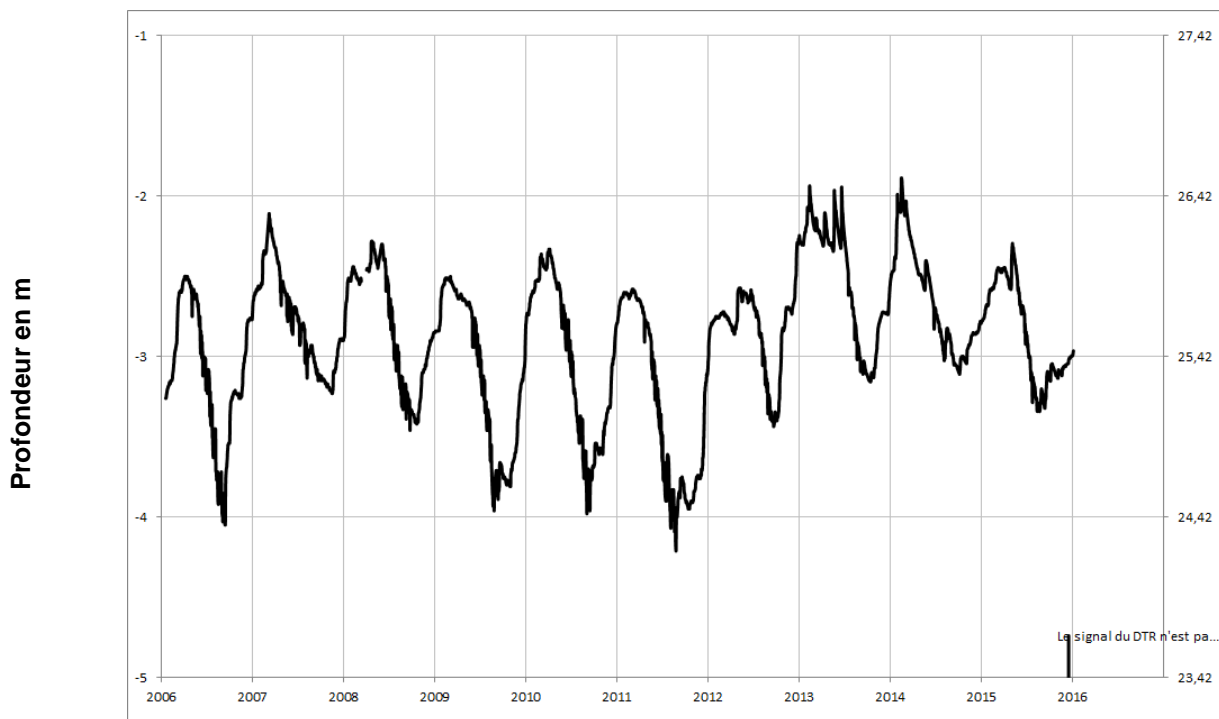
Chroniques piézométriques au 1^{er} janvier 2016

Seules les chroniques permettant d'illustrer la situation sont reportées.

L'ensemble des données de suivi de ce réseau est consultable et téléchargeable sur : www.ades.eaufrance.fr.

Alluvions de la Loire

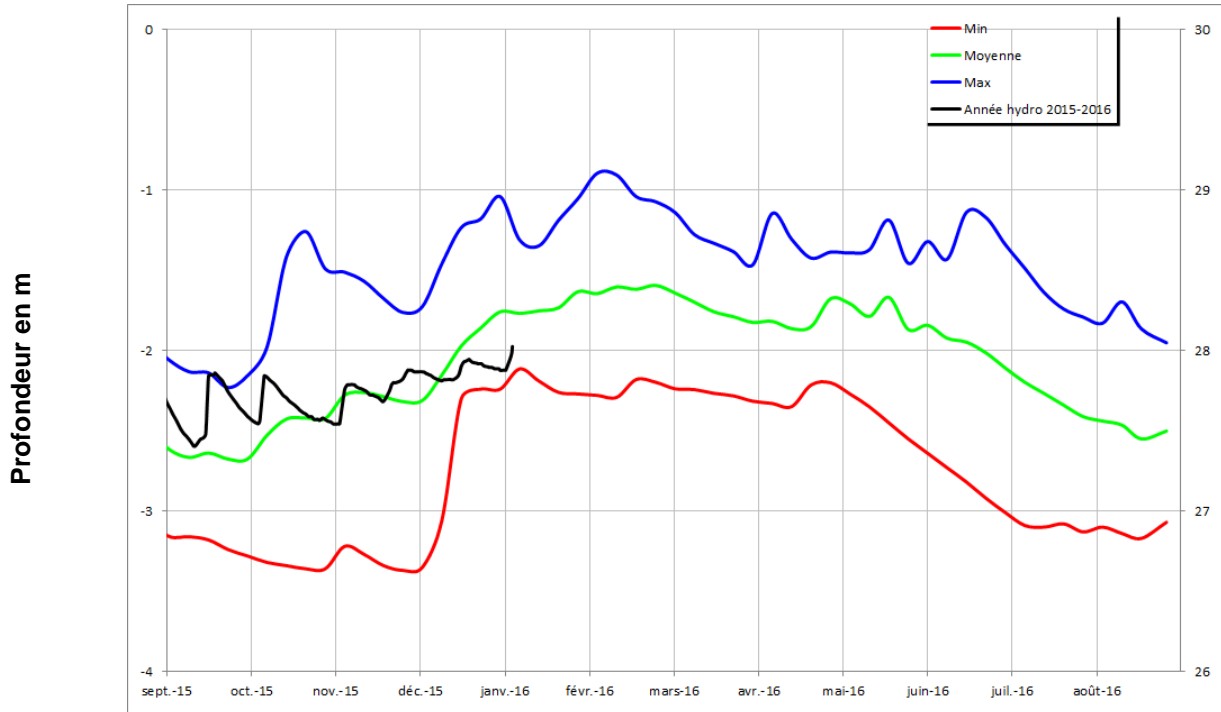
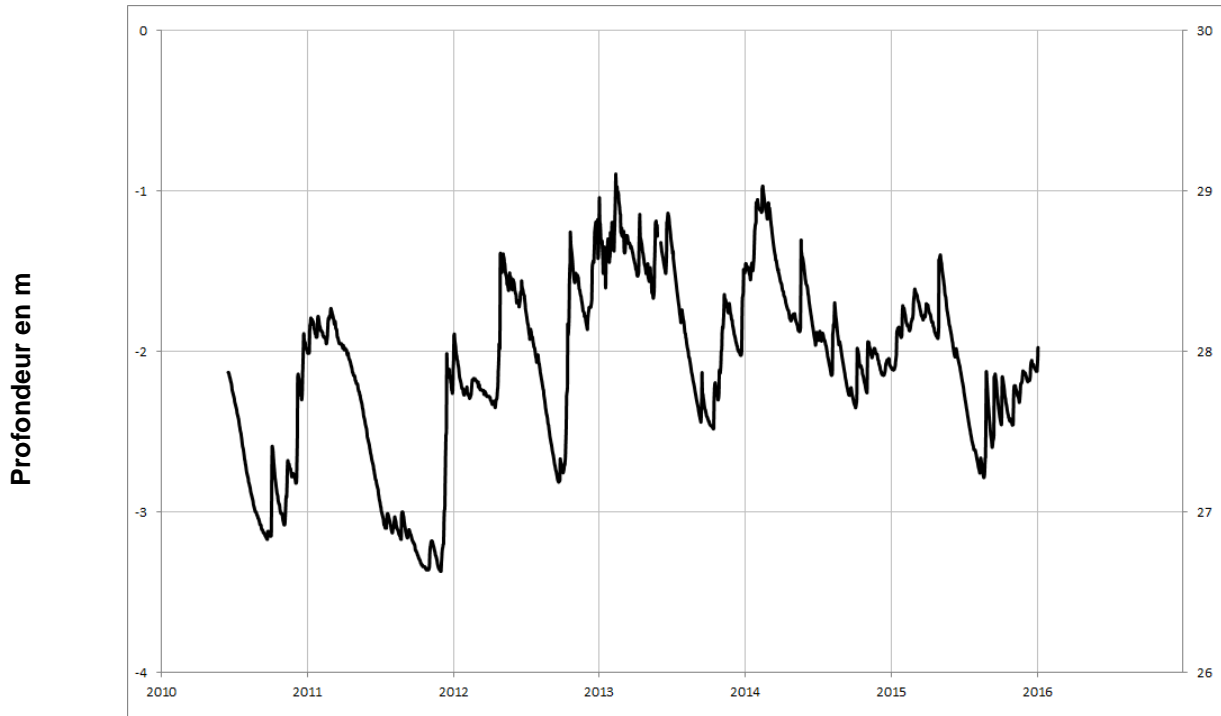
VILLEBERNIER 04854X0257/PZ





Alluvions de la Loire

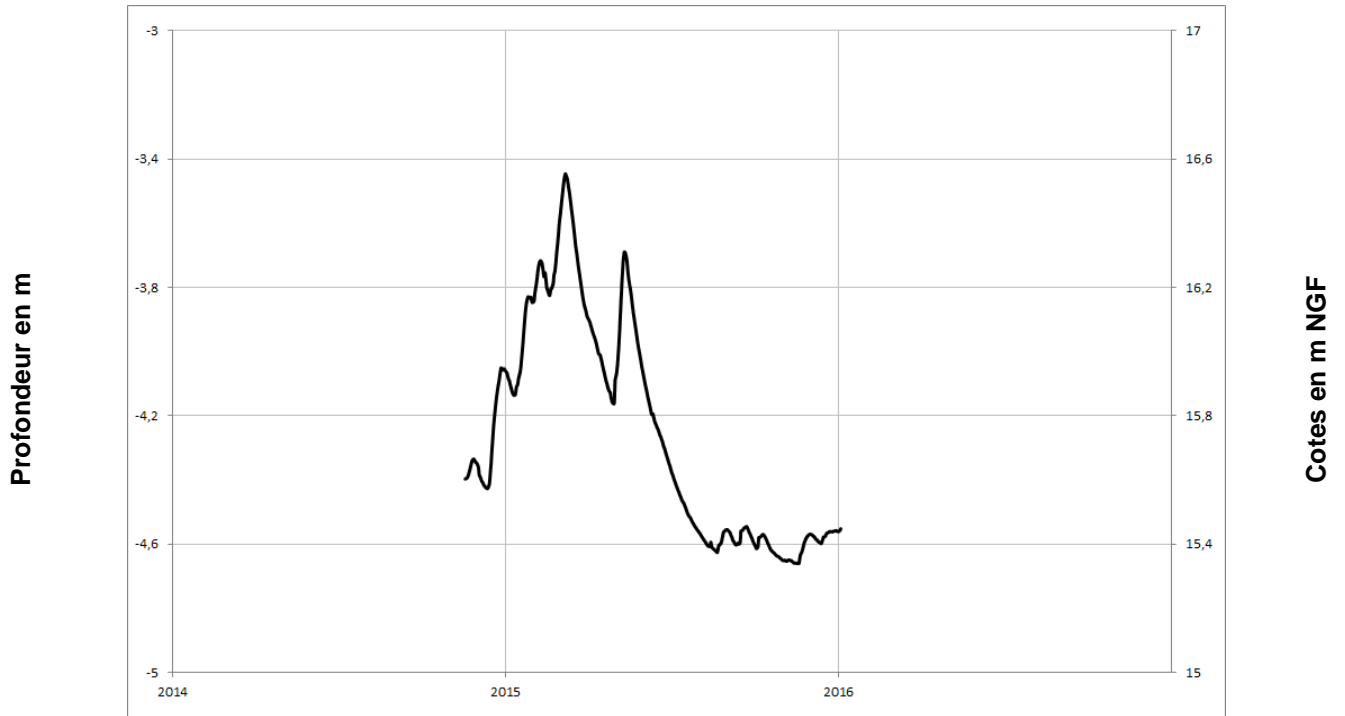
VIVY
04854X0296/P





Alluvions de la Sarthe

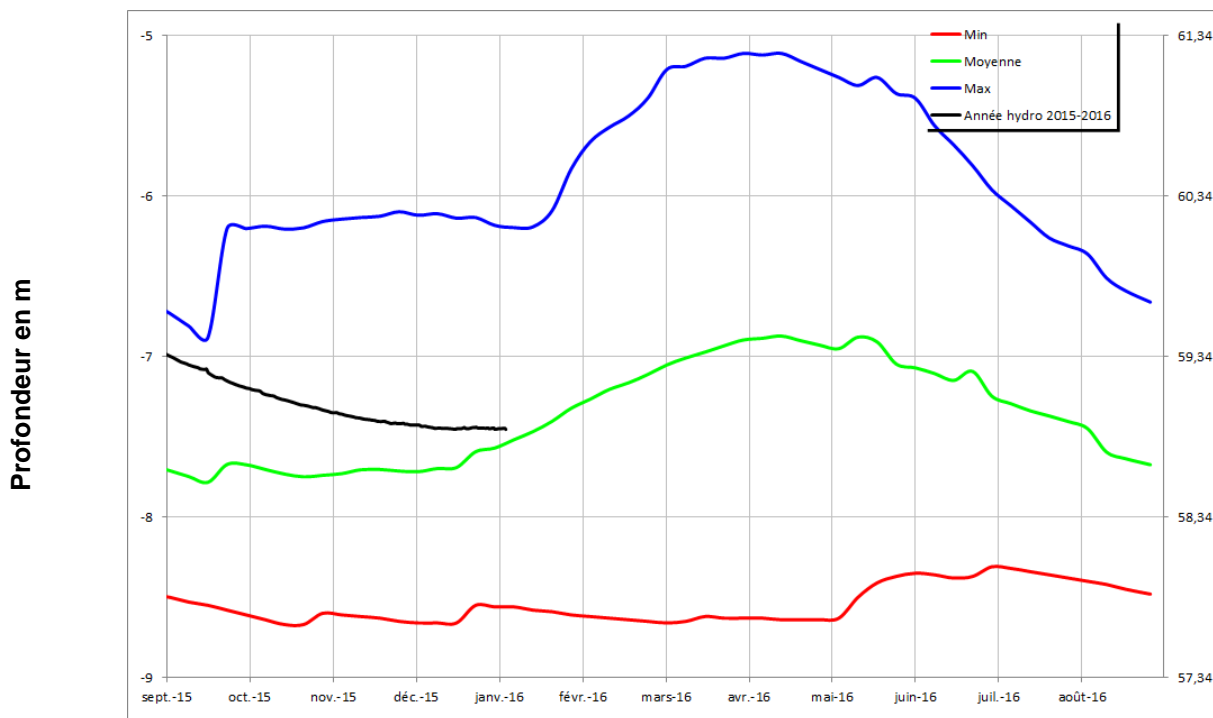
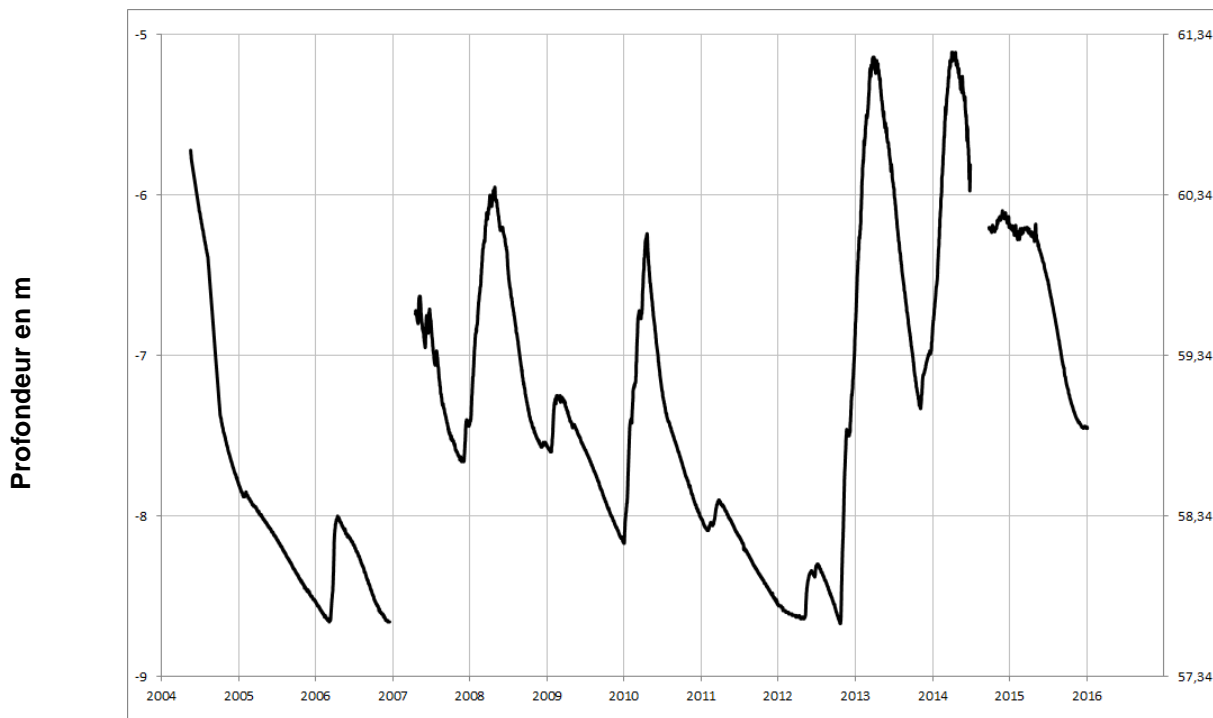
CHEFFES 04233X0066/P





Miocène (Faluns)

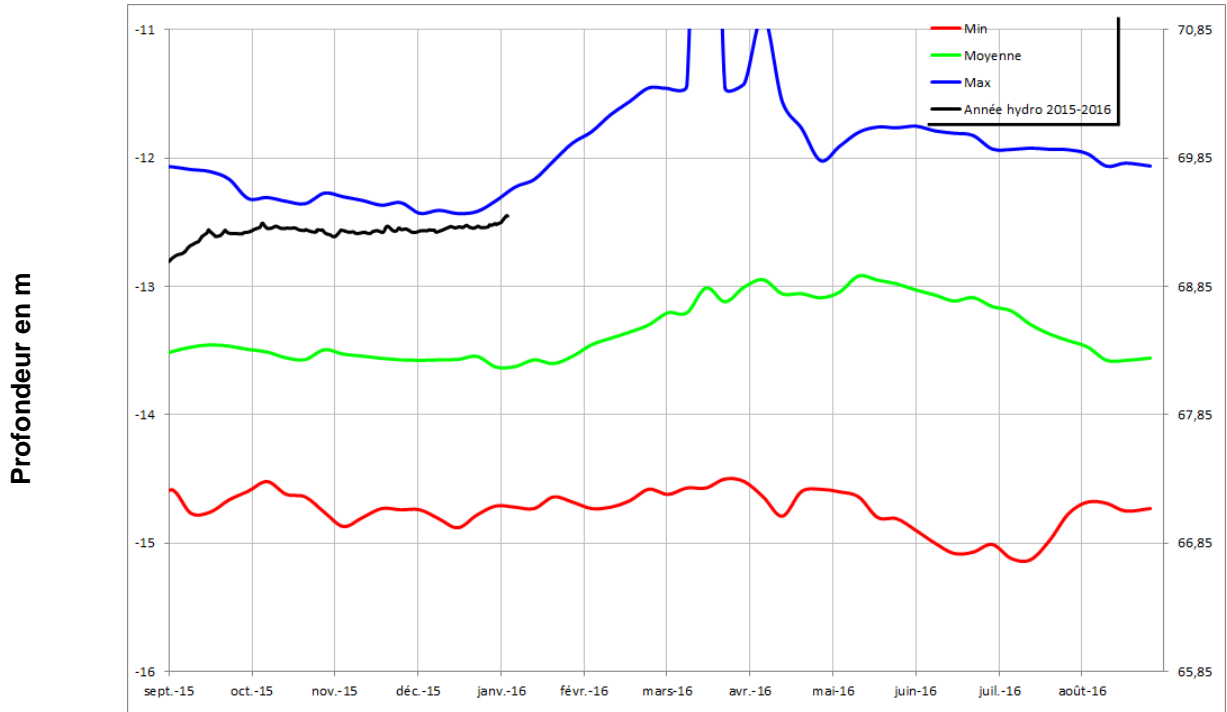
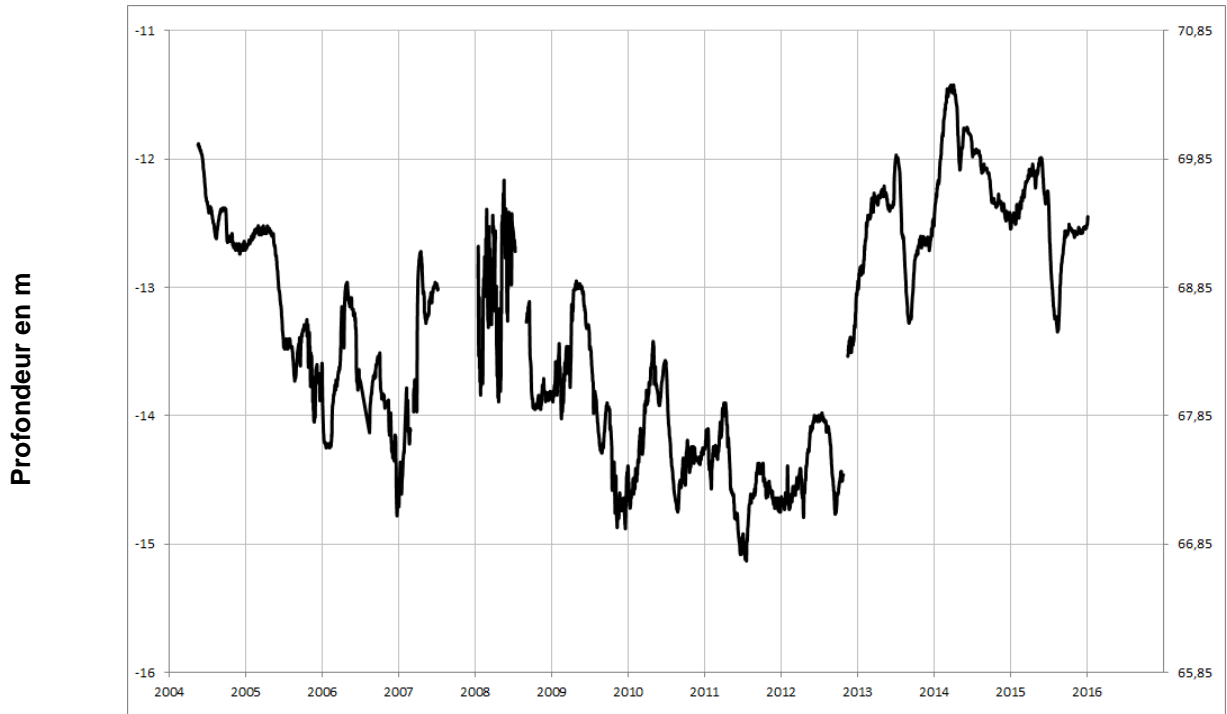
DOUE LA FONTAINE
04856X0084/F





Séno-Turonien

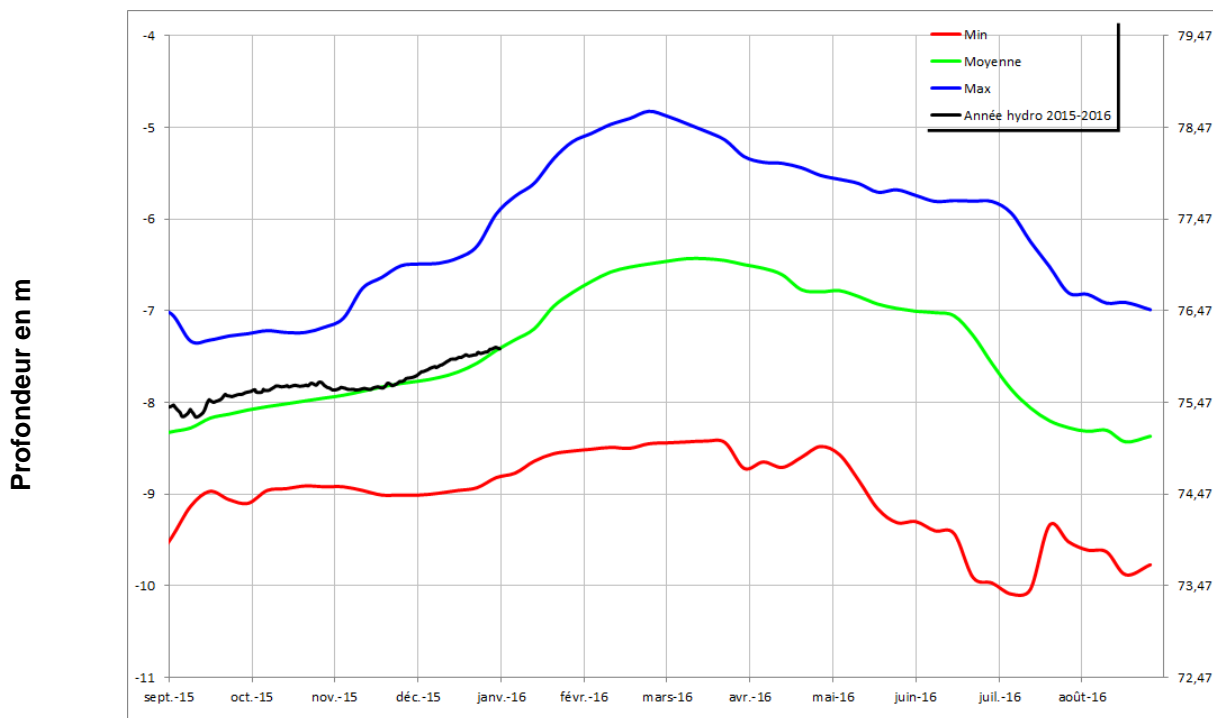
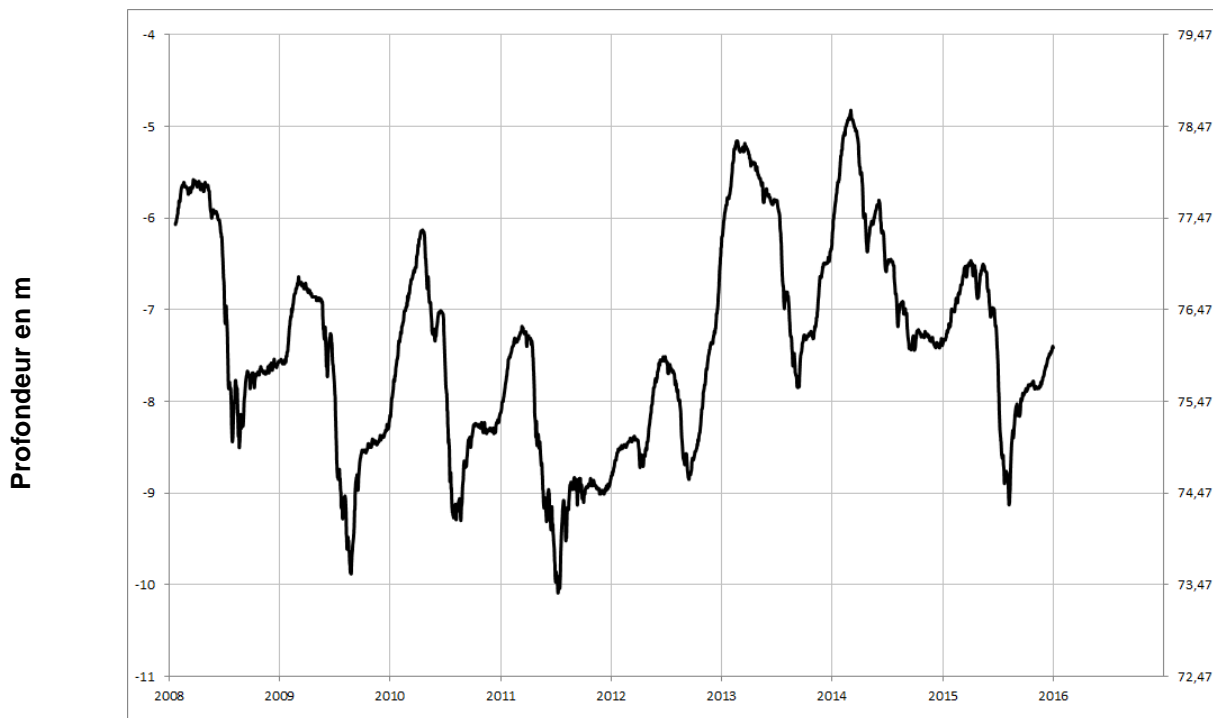
PONTIGNE
04248X0022/F





Séno-Turonien

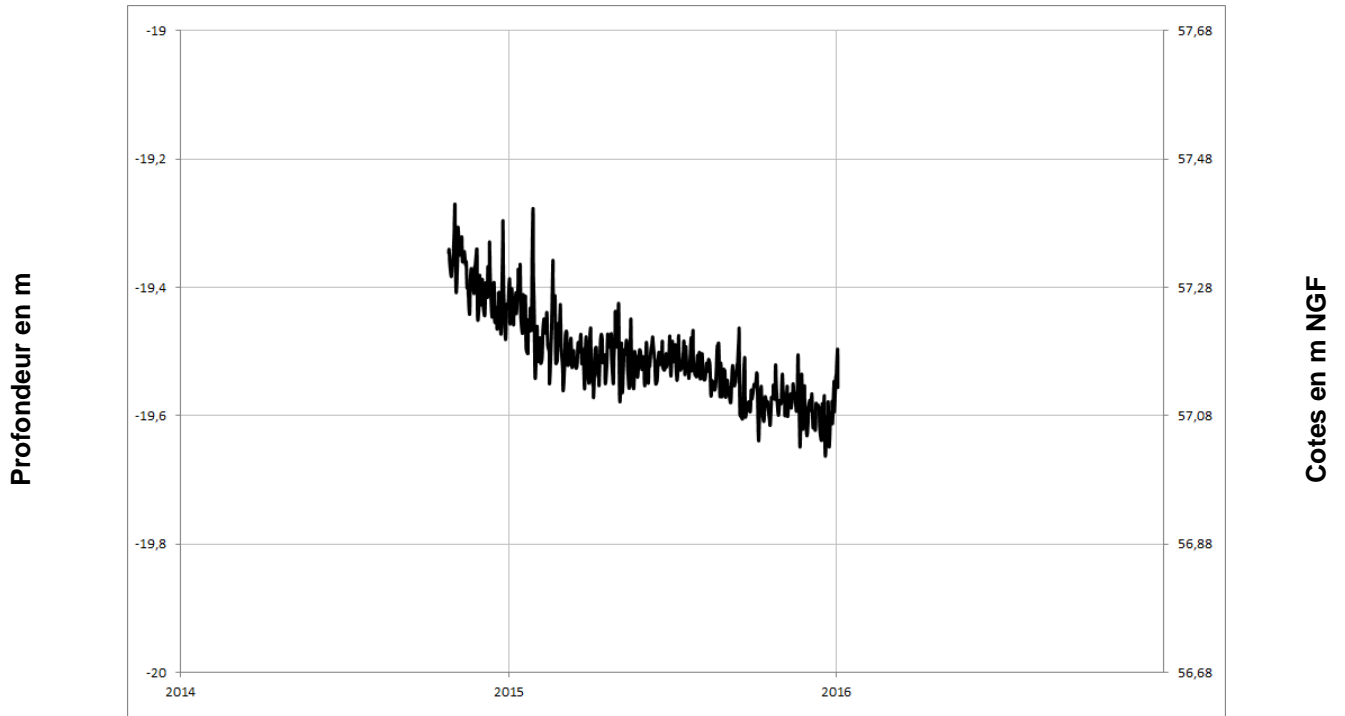
NOYANT
04562X0074/PZ





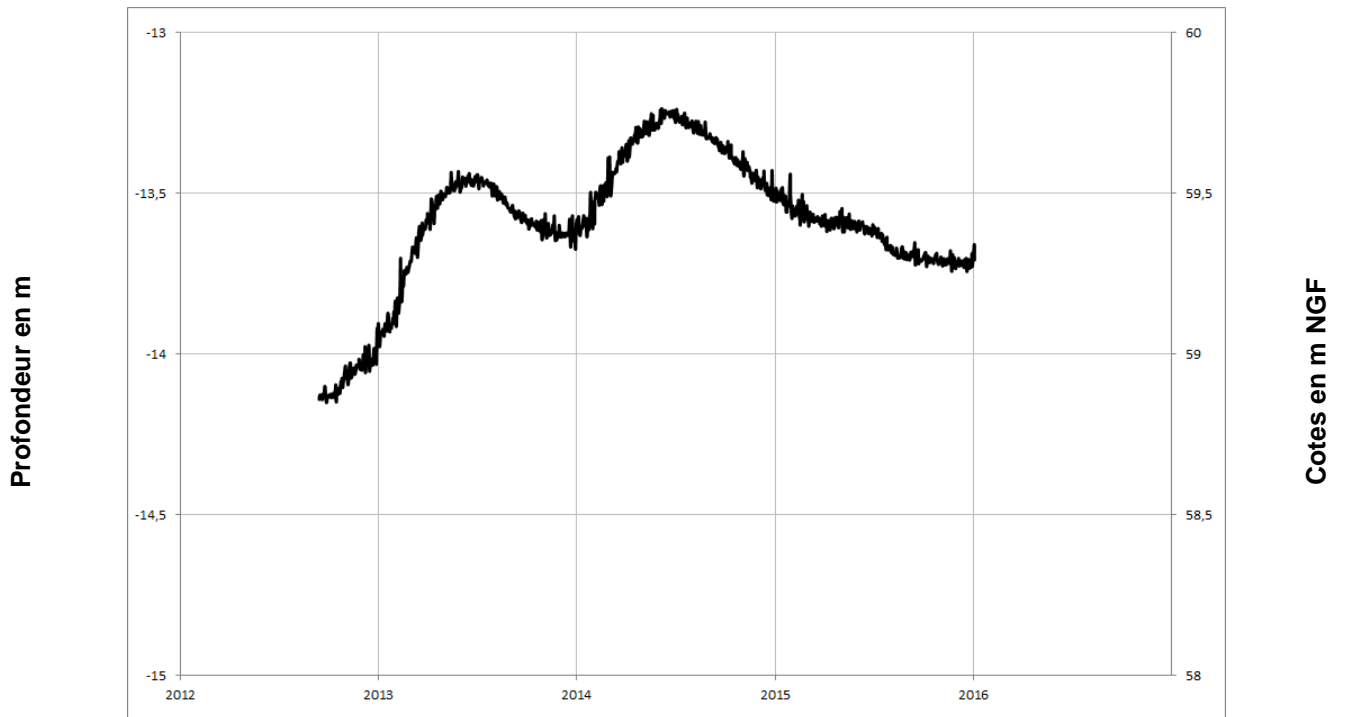
Séno-Turonien

VAULANDRY
04248X0053/PZ



Séno-Turonien

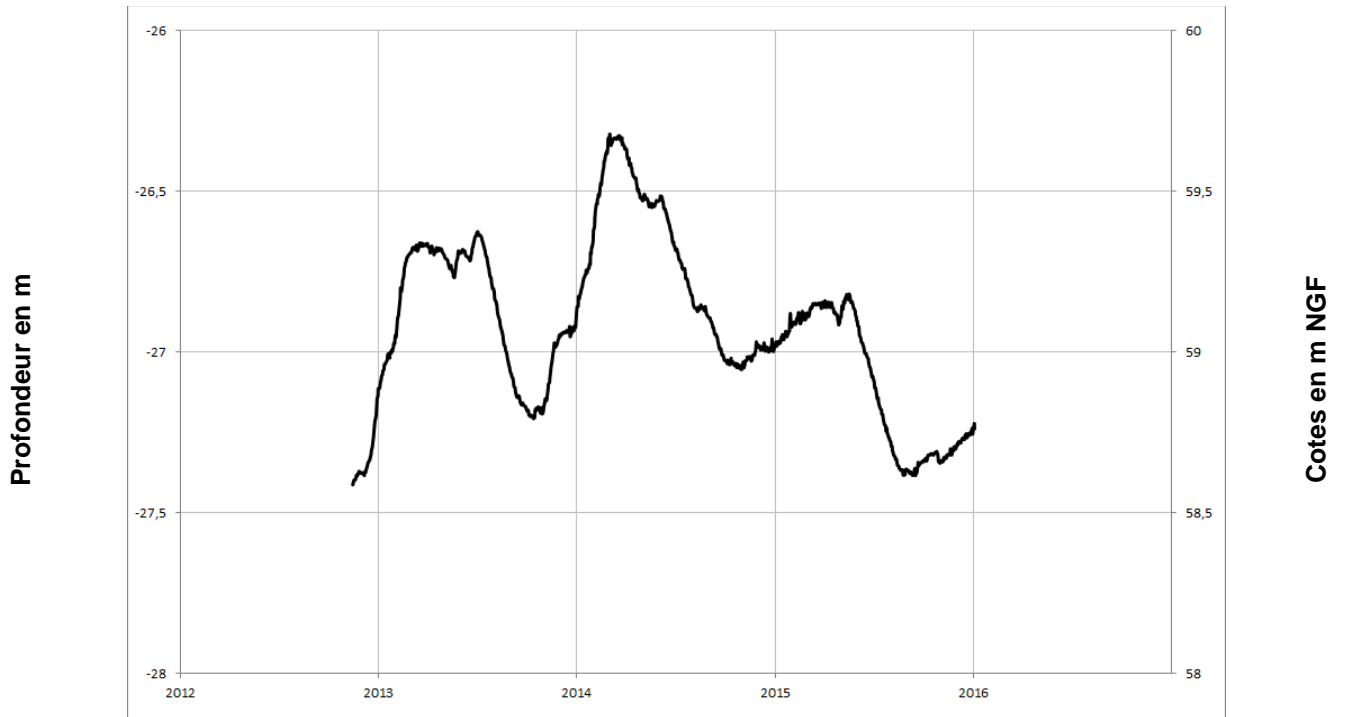
LE GUEDENIAU
04554X0026/PZ





Séno-Turonien

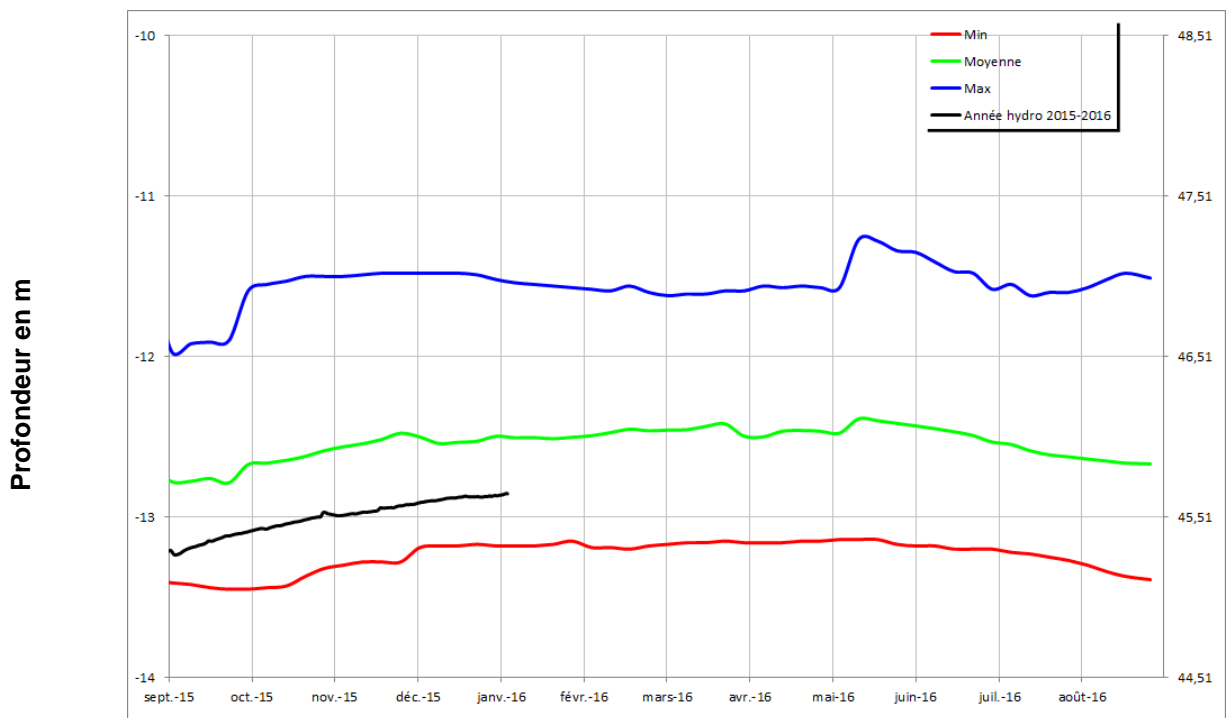
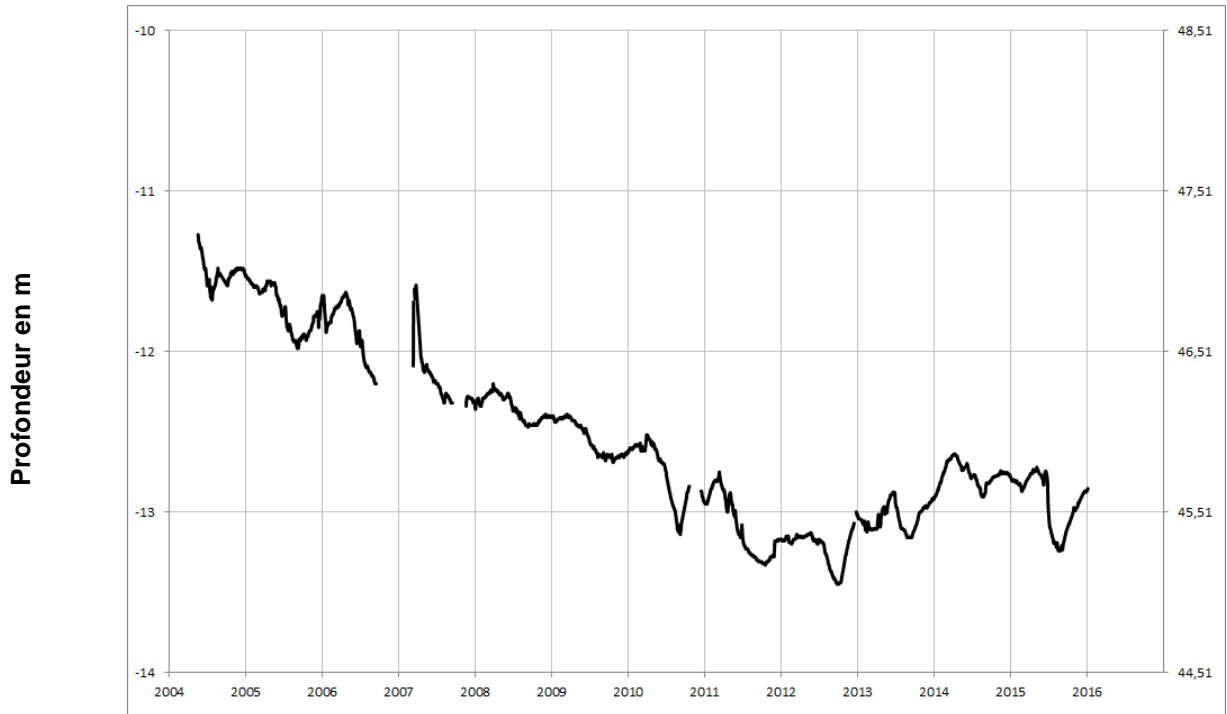
VERNOIL-LE-FOURRIER 04565X0076/PZ





Séno-Turonien

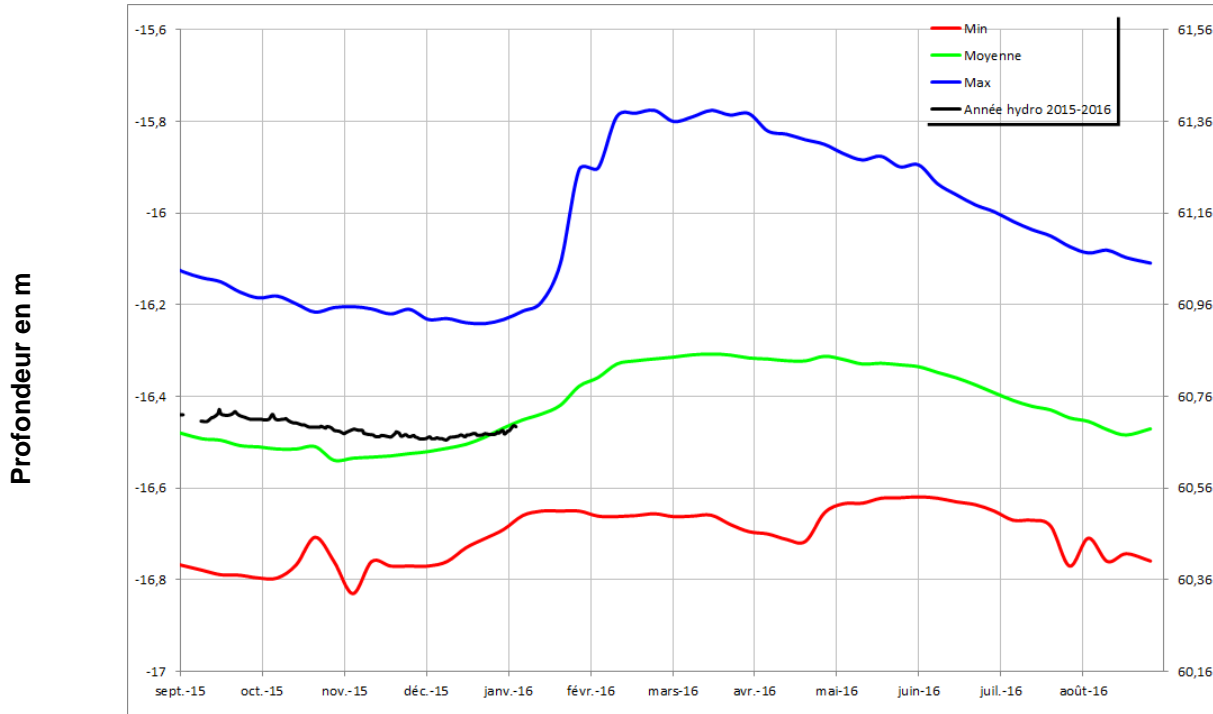
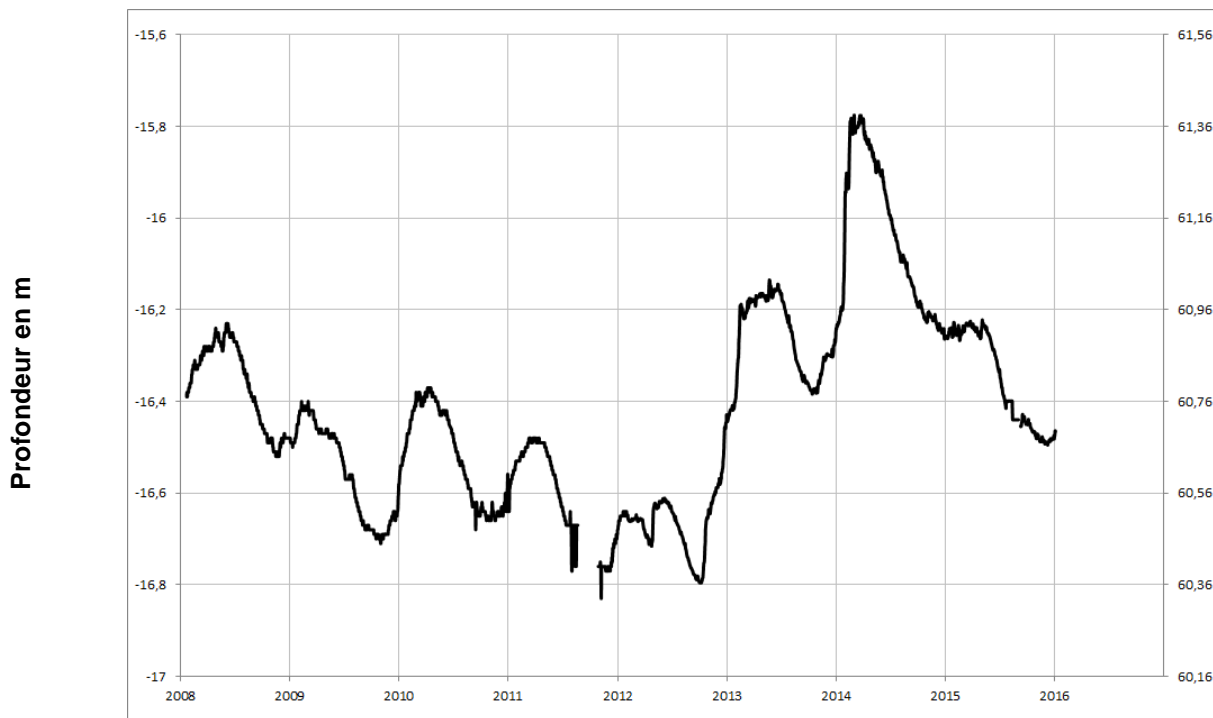
NEUILLE
04558X0072/AEP





Séno-Turonien

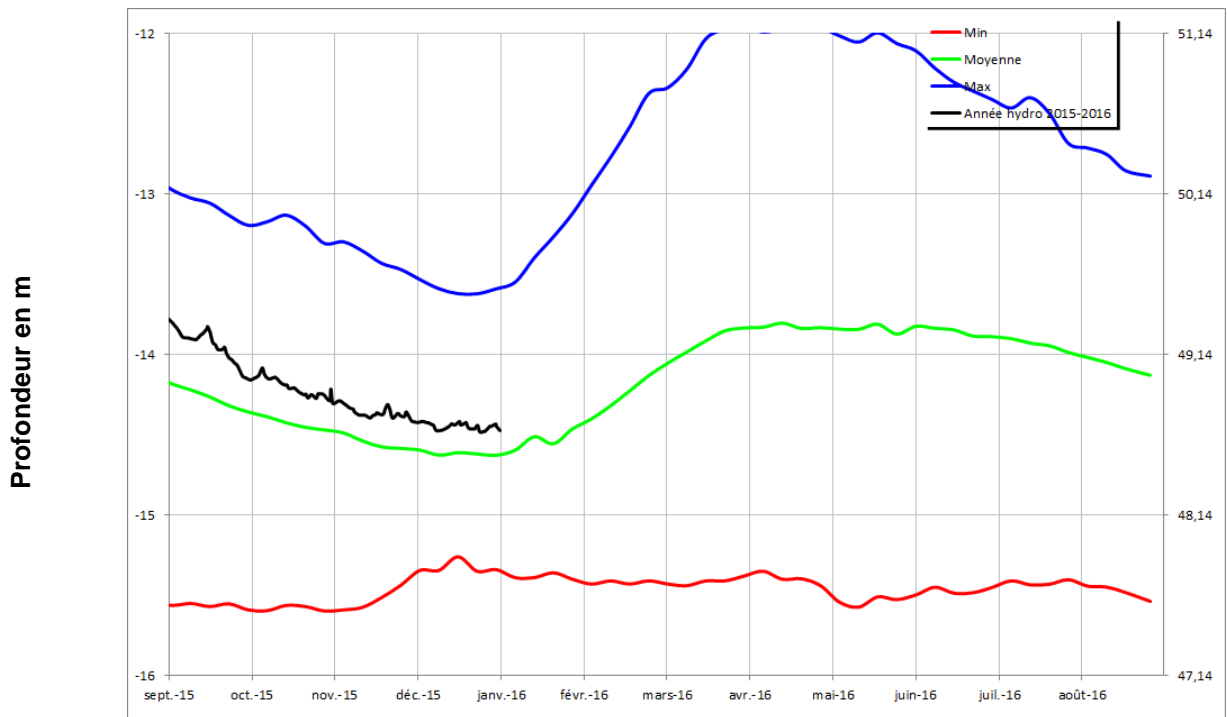
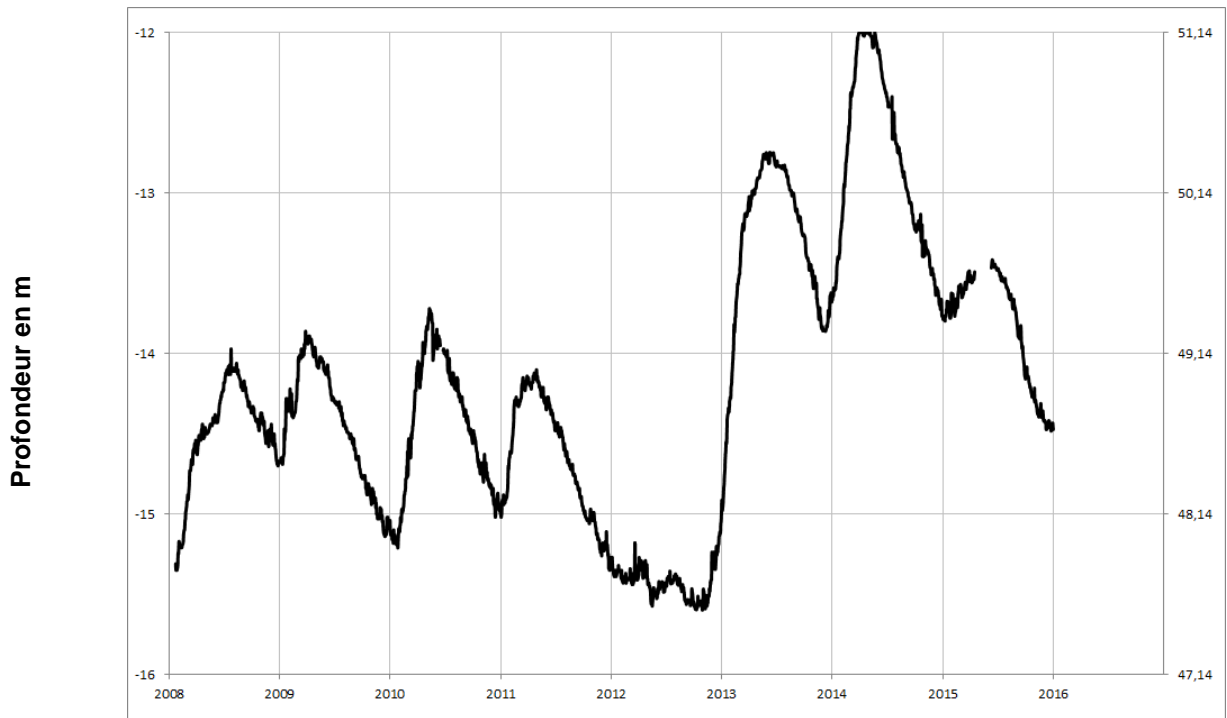
LOUERRE
04851X0091/PZ





Cénomaniens (sables)

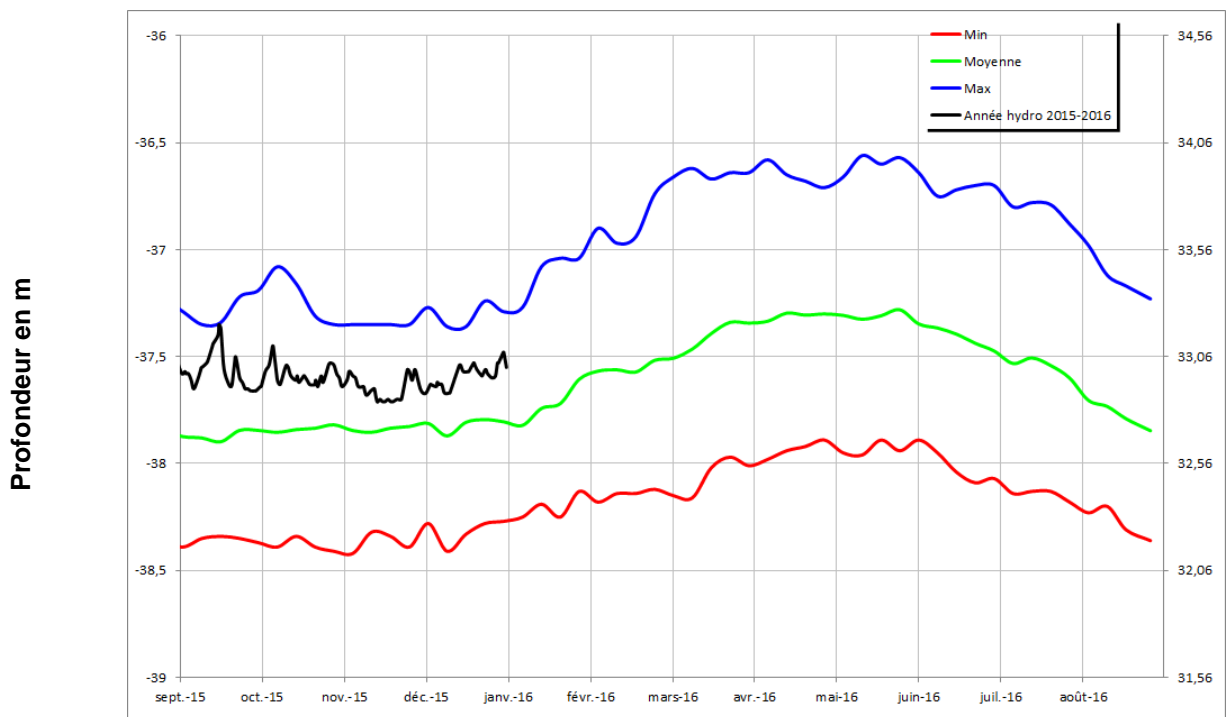
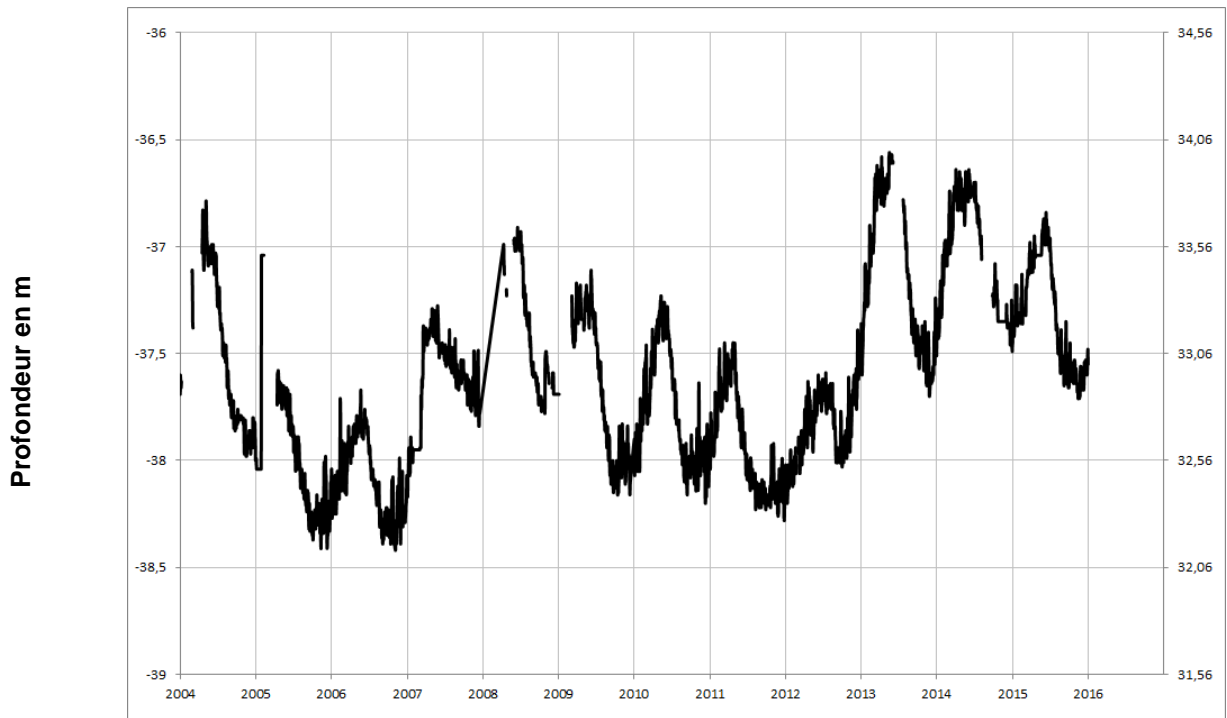
DAUMERAY
03925X0017/PZ





Cénomaniens (sables)

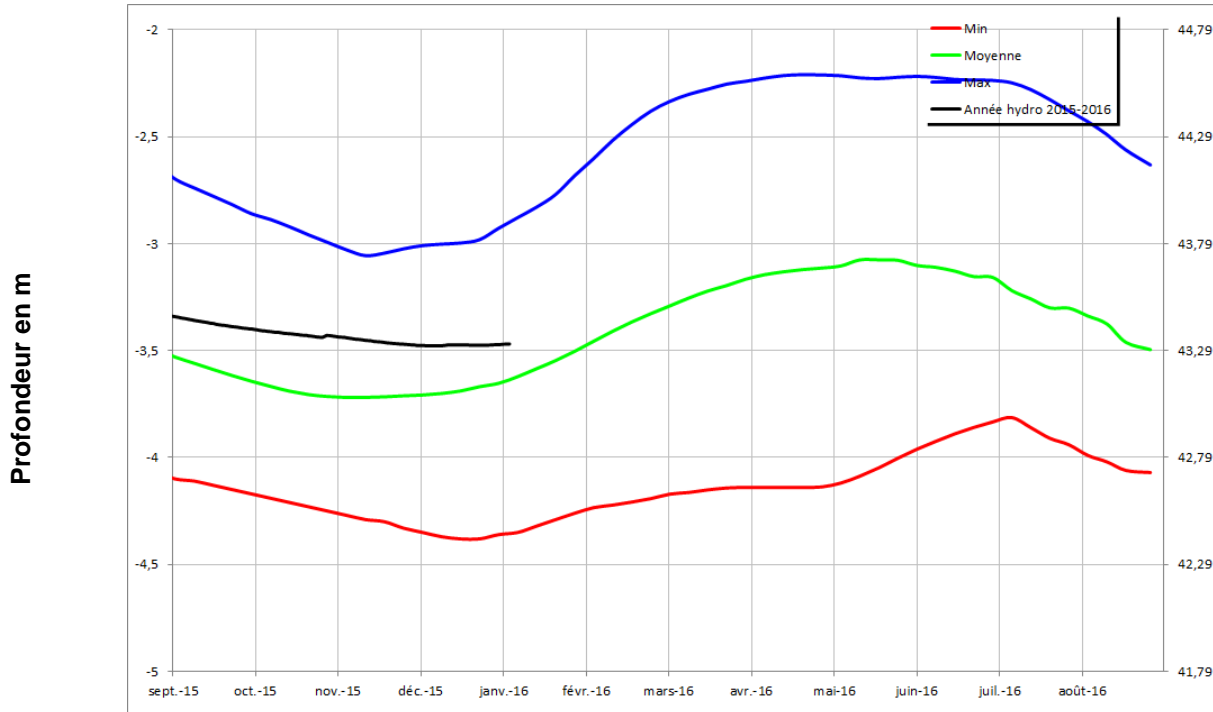
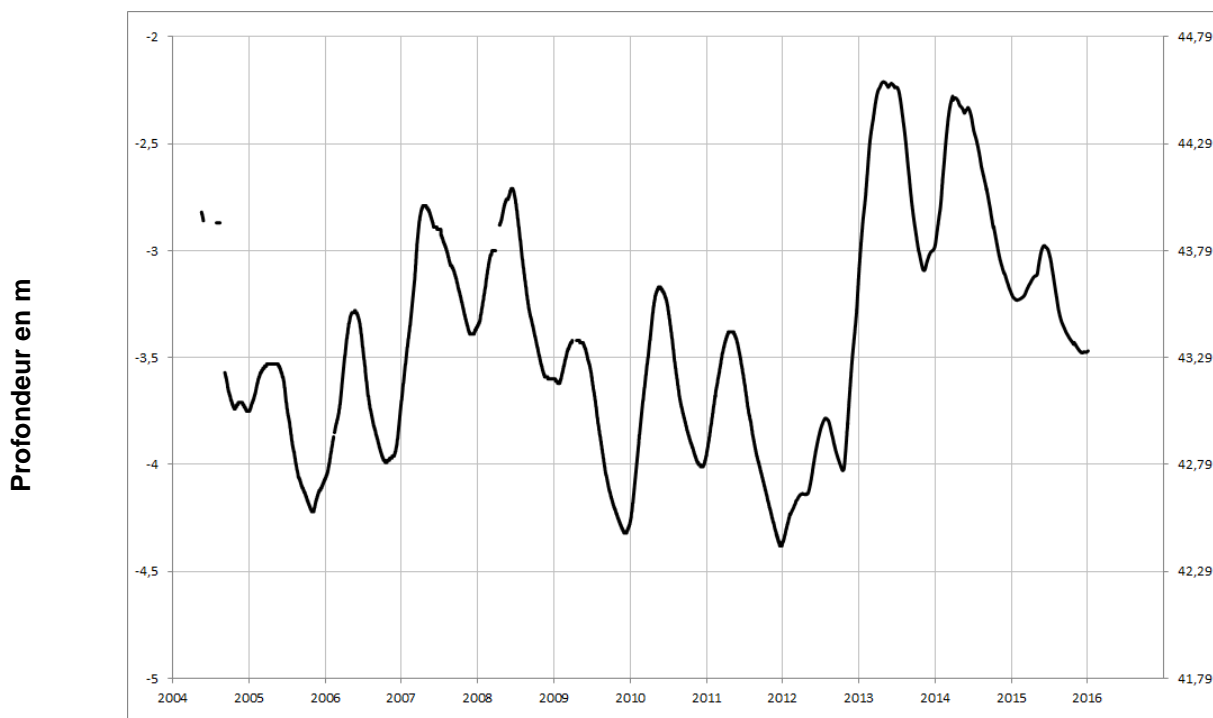
MONTIGNE LES RAIRIES
04242X0053/F





Cénomaniens (sables)

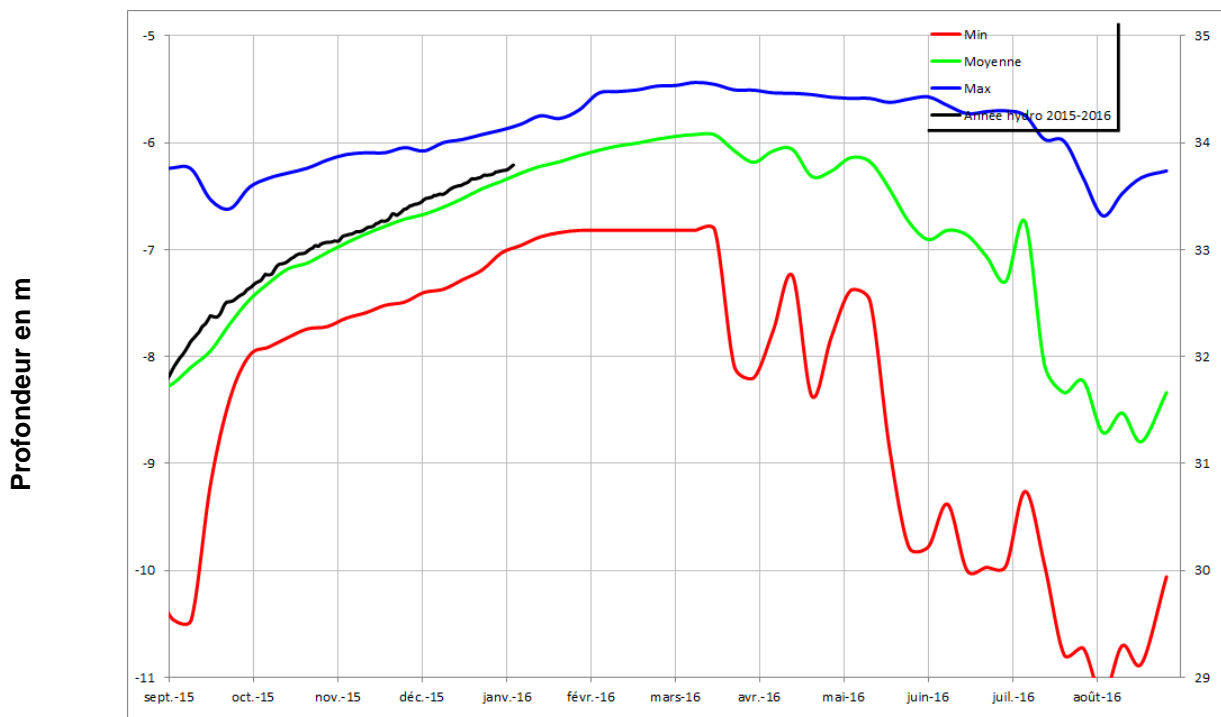
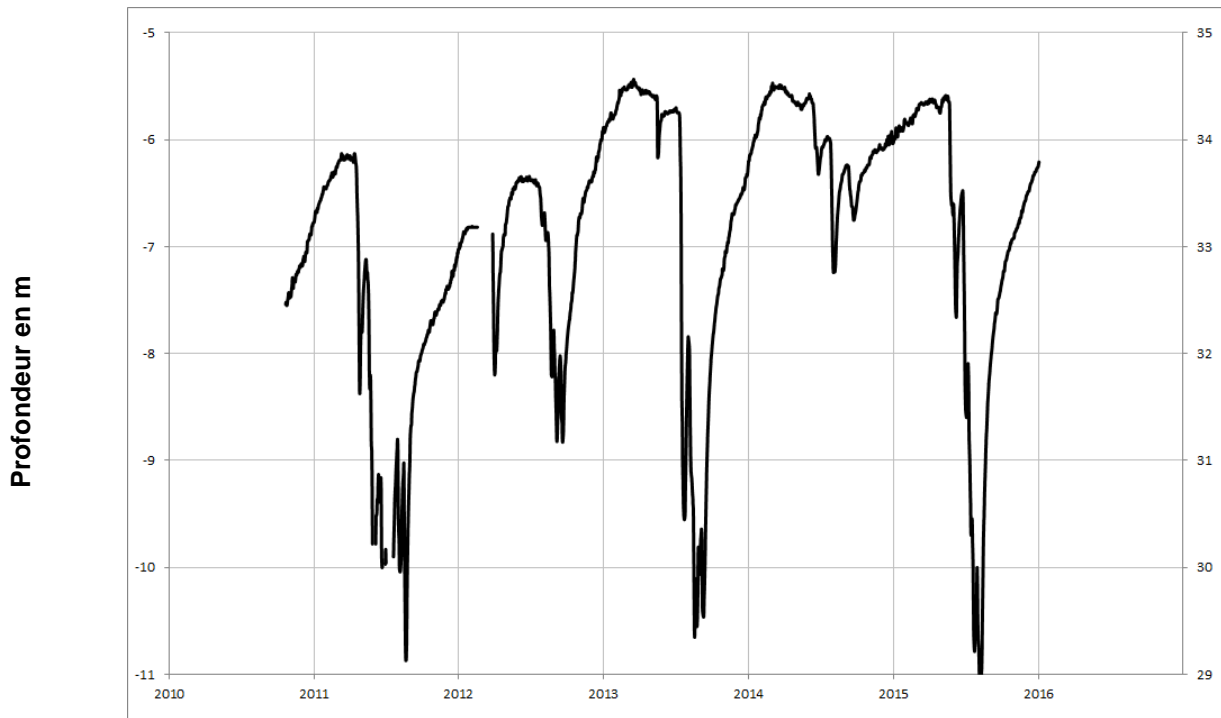
BRION
04553X0023/F





Cénomaniens (sables)

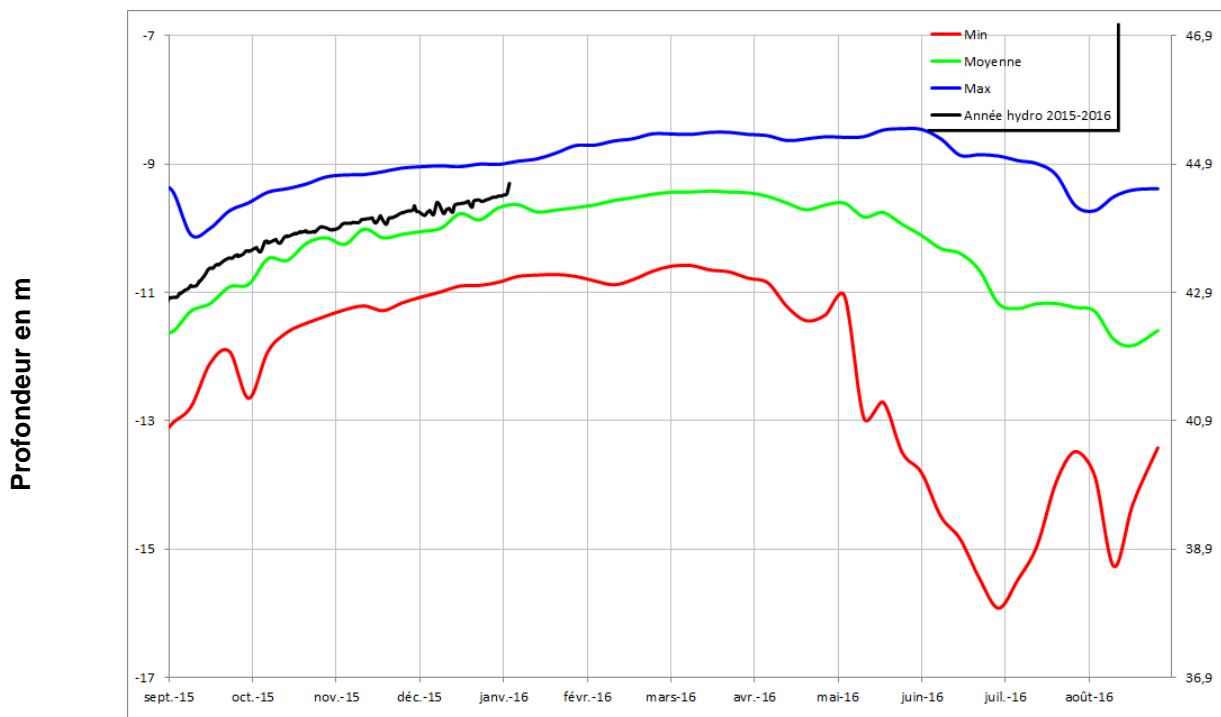
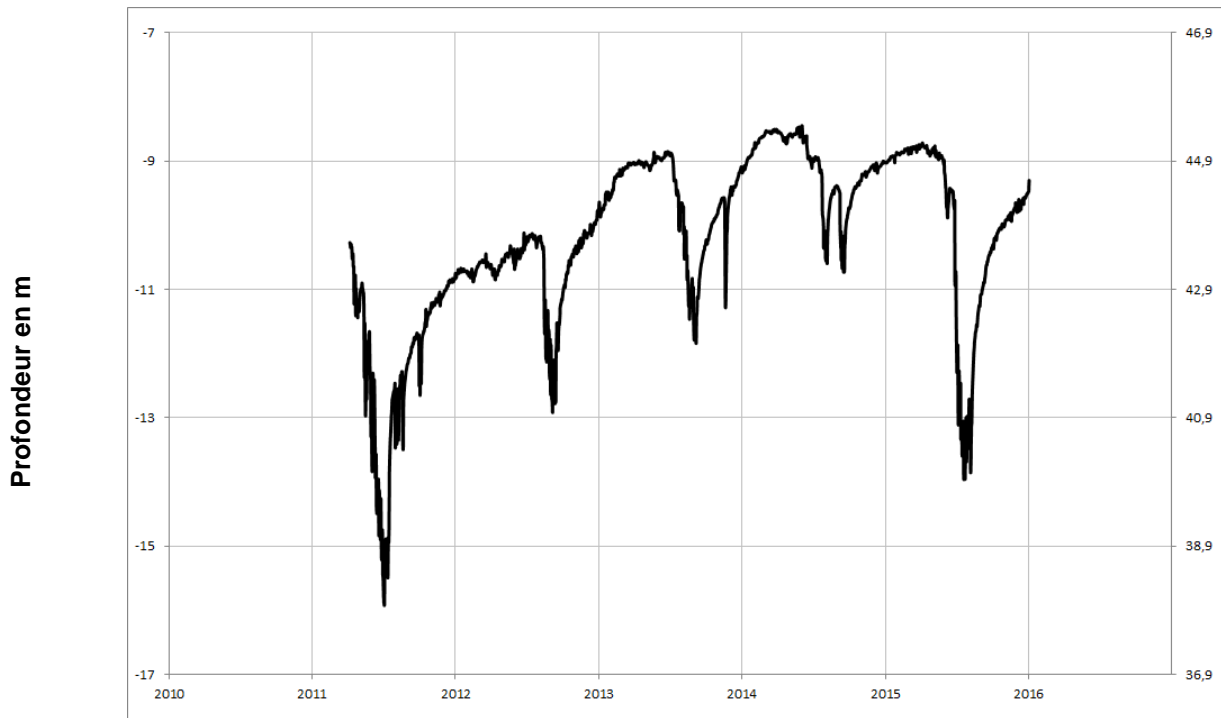
FONTAINE MILON 04552X0110/PZ





Cénomaniens (sables)

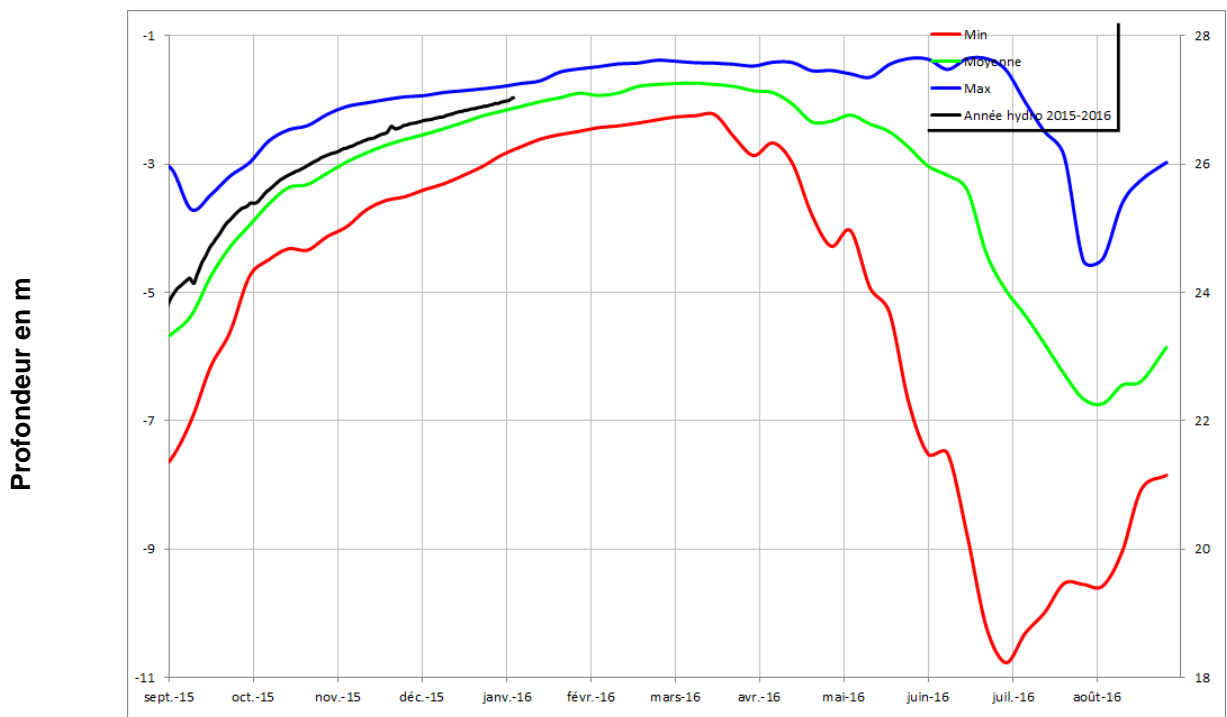
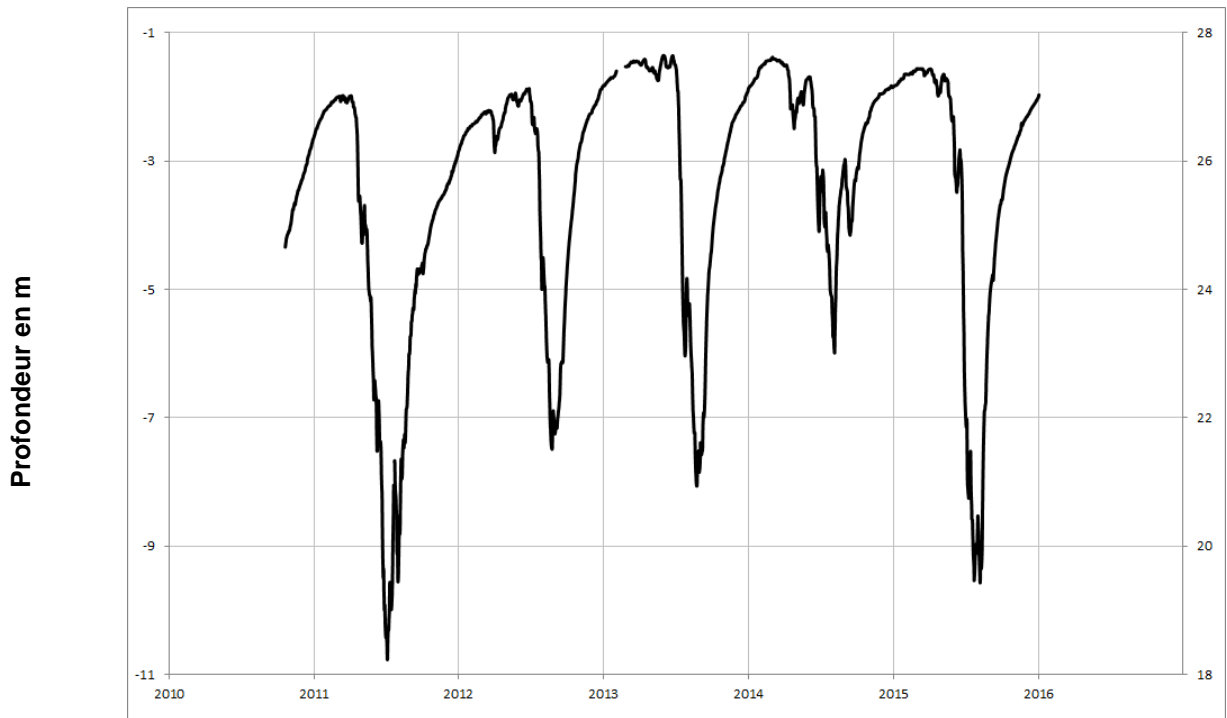
VERNOIL-LE-FOURRIER
04565X0077/PZ1





Cénomaniens (sables)

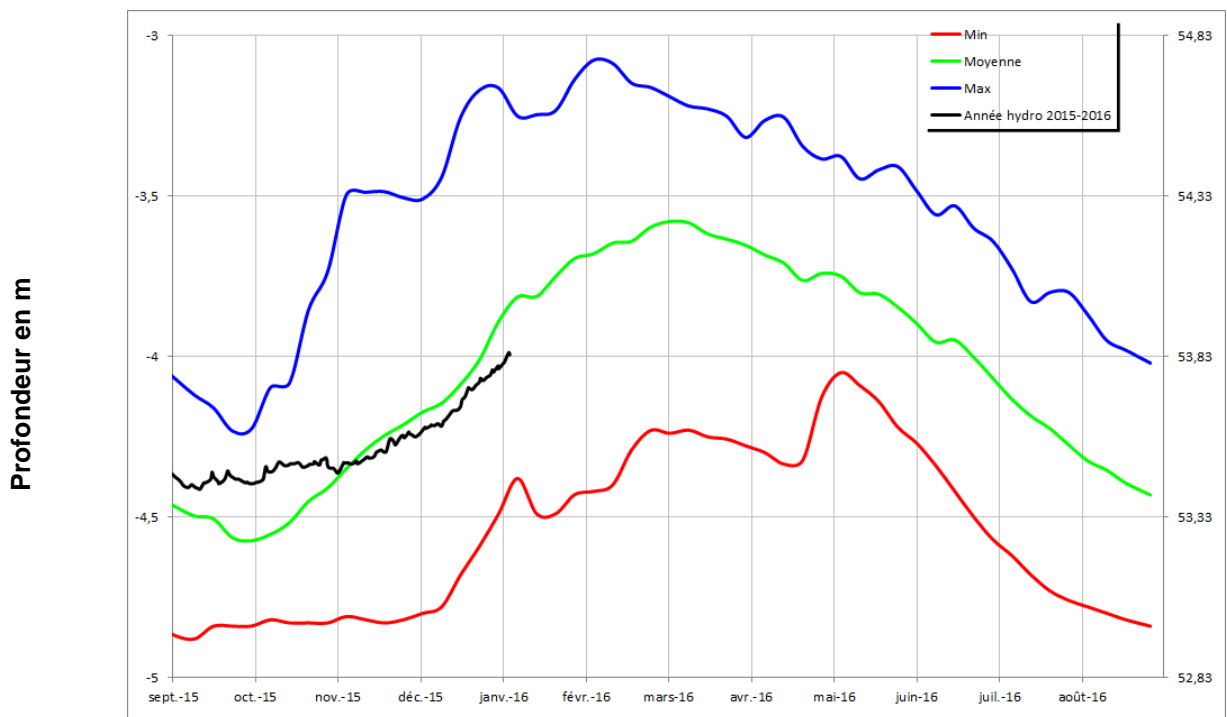
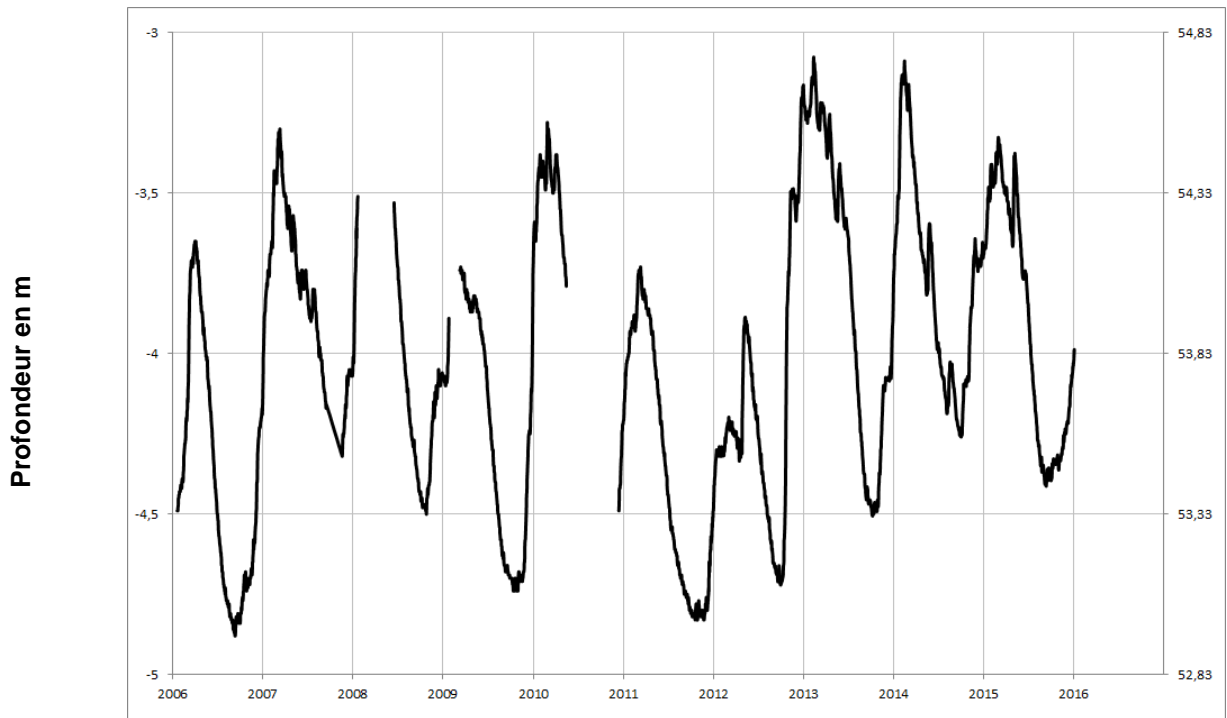
VIVY
04854X0282/PZ





Cénomaniens (sables)

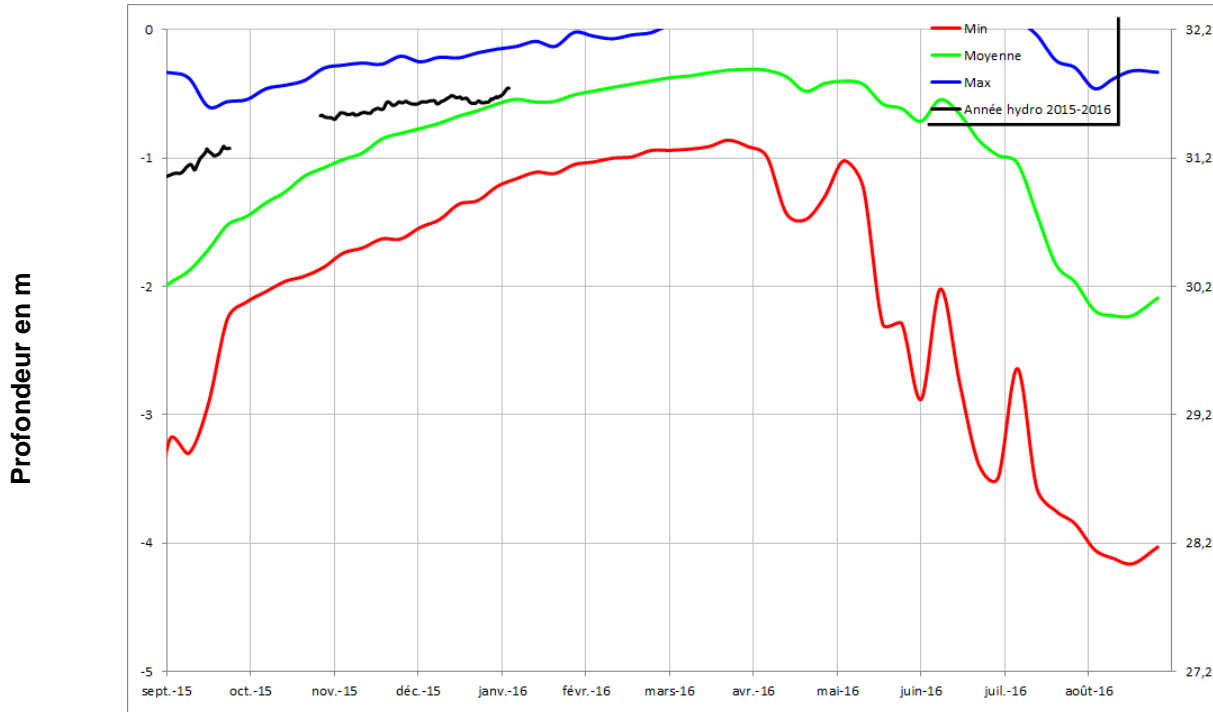
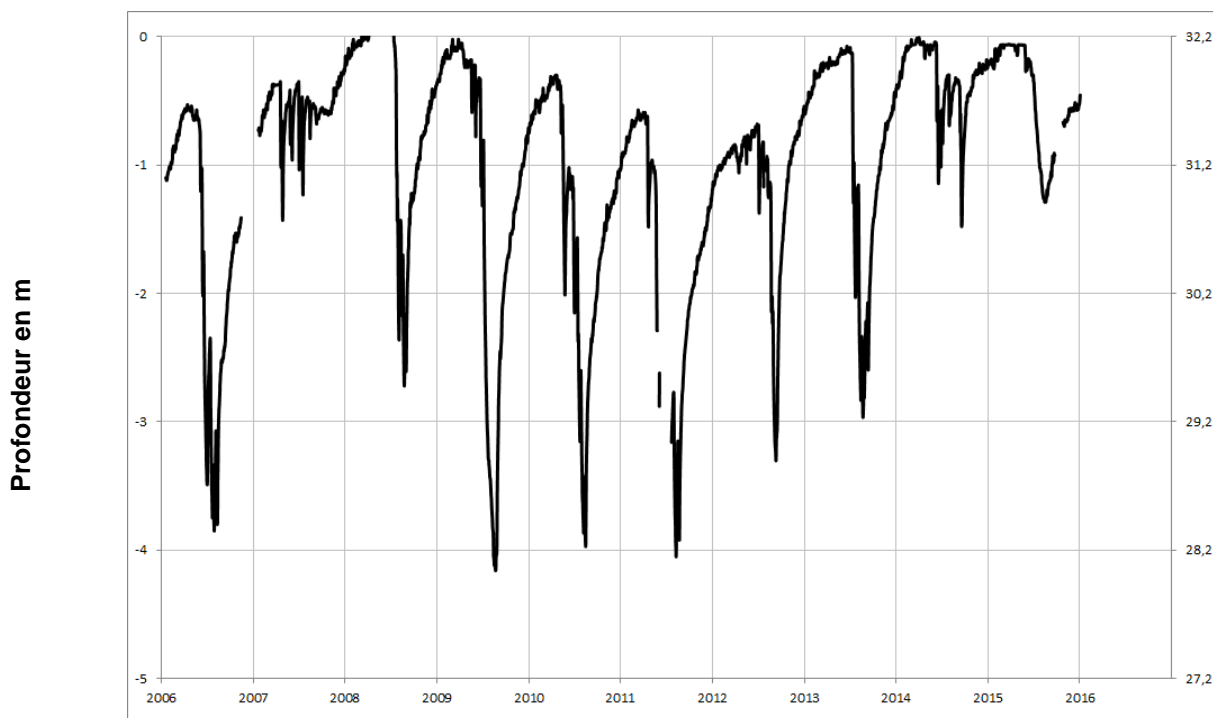
DOUE LA FONTAINE
04855X0077/PZ





Cénomaniens (sables)

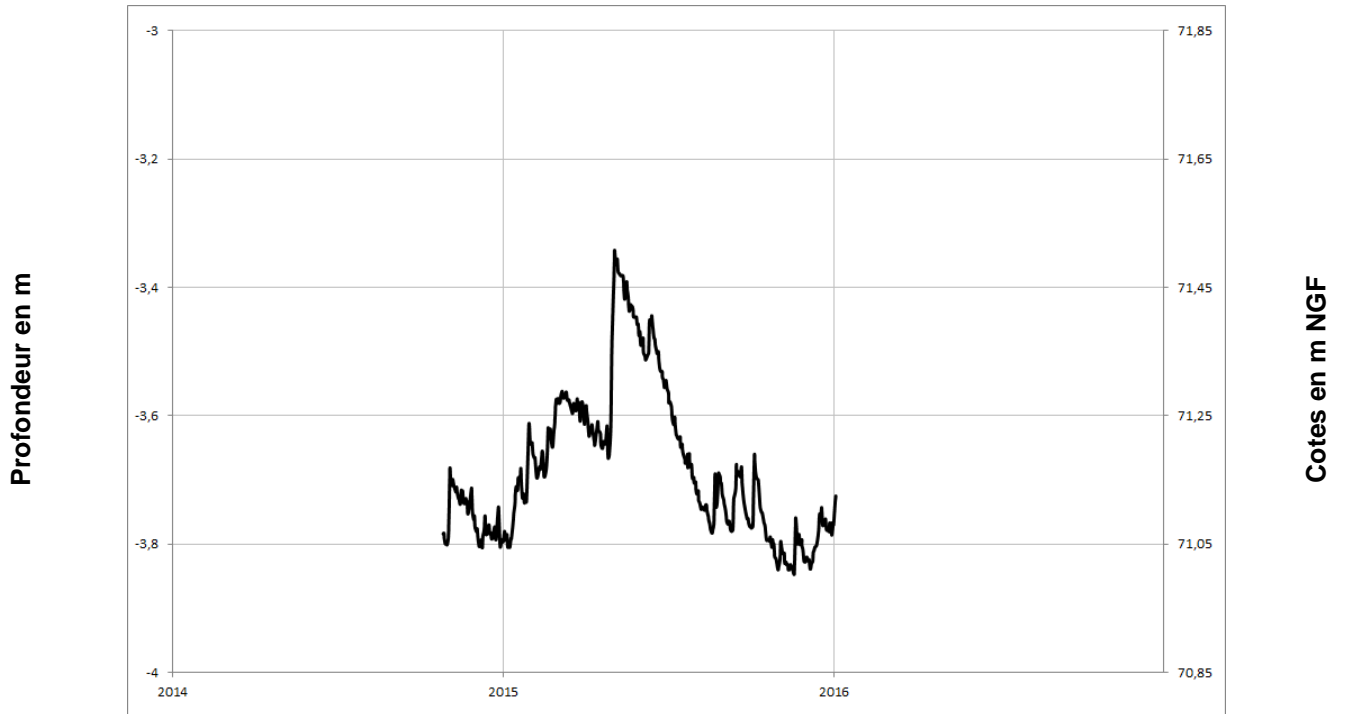
COUDRAY MACOUARD
04857X0024/F1993





Cénomaniens (sables)

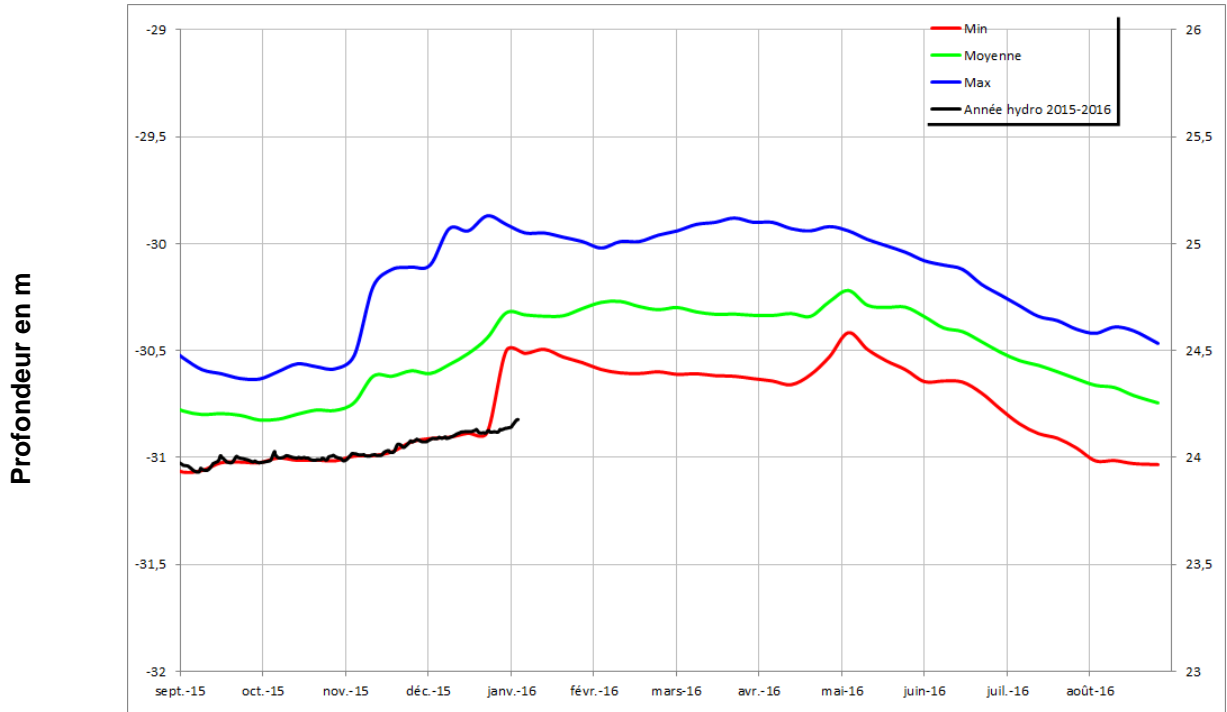
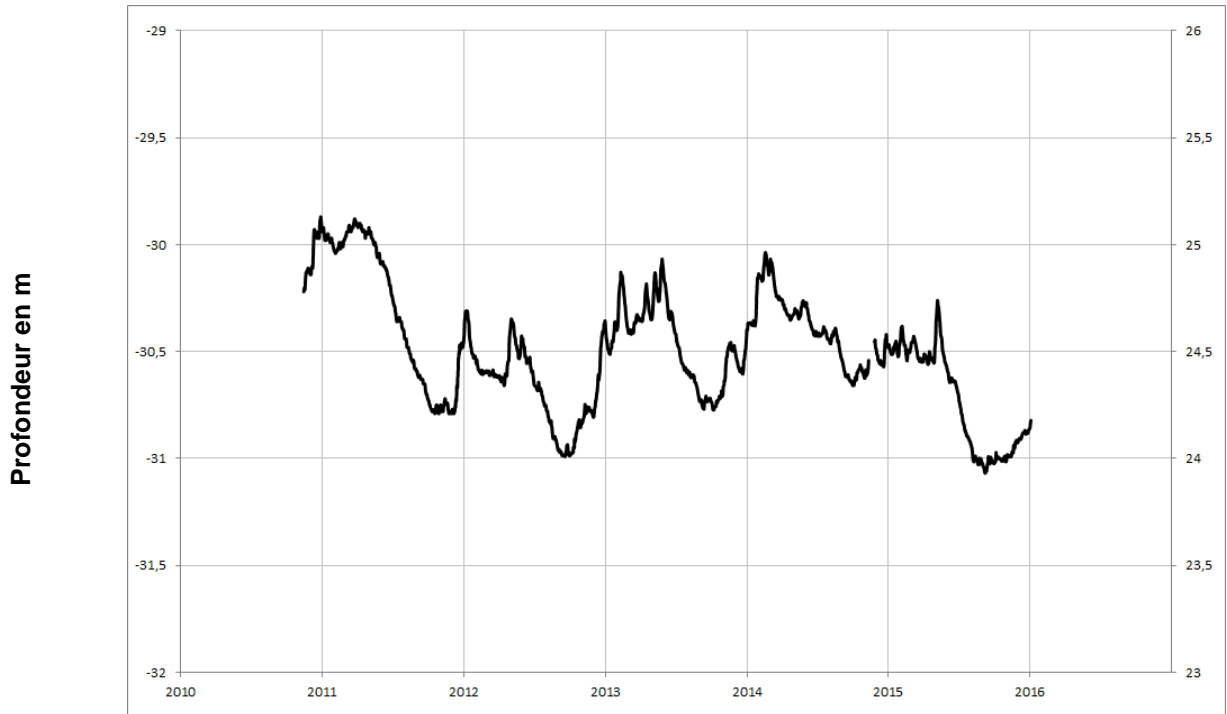
CHAVAGNES 04844X0081/PZ





Cénomaniens (sables)

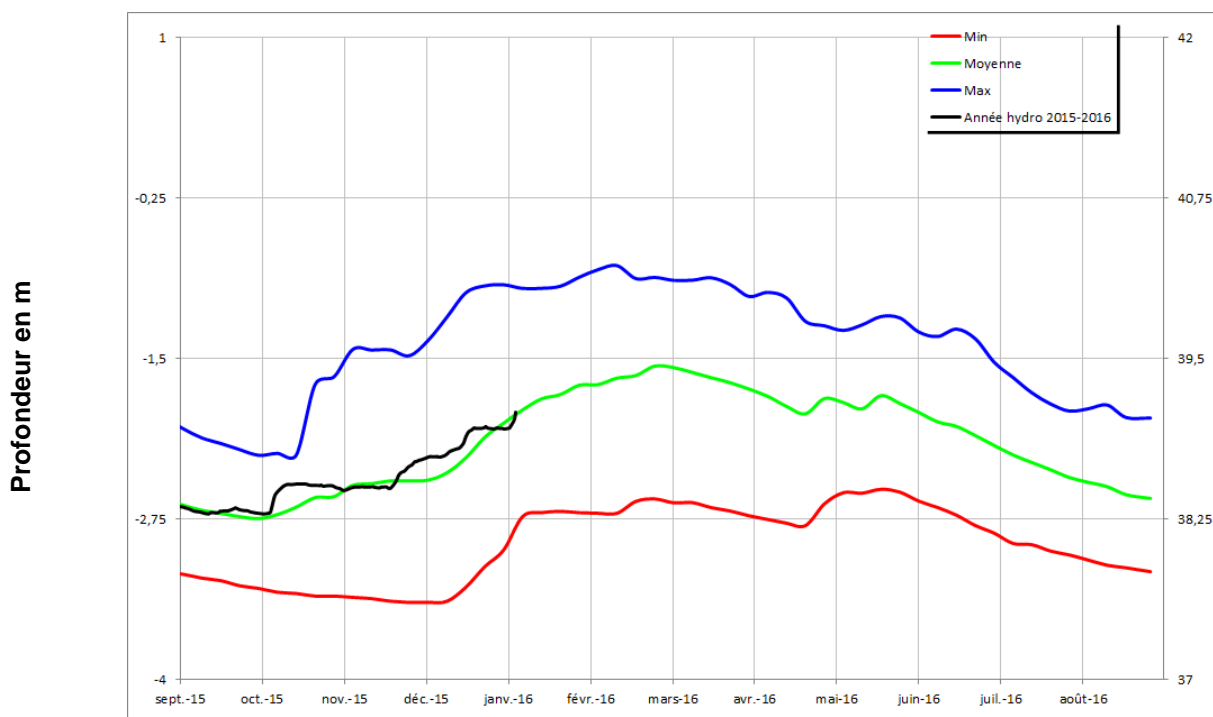
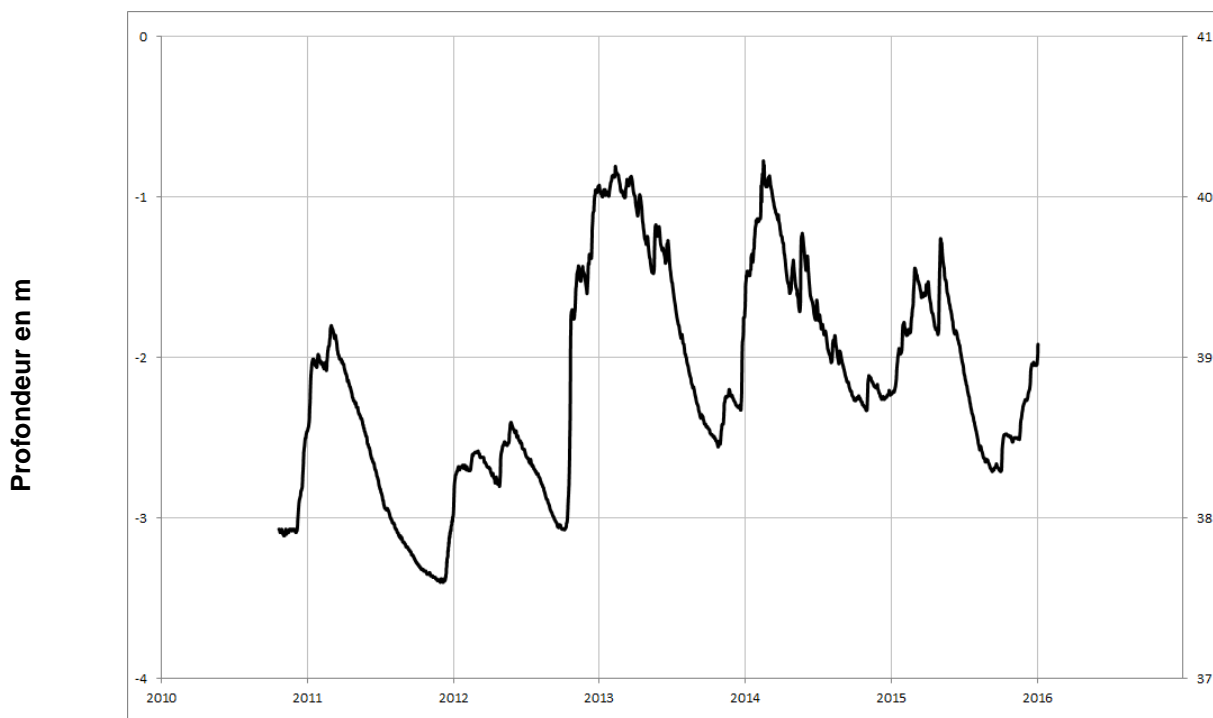
SOUZAY
04858X0135/PZ





Jurassique (calcaires)

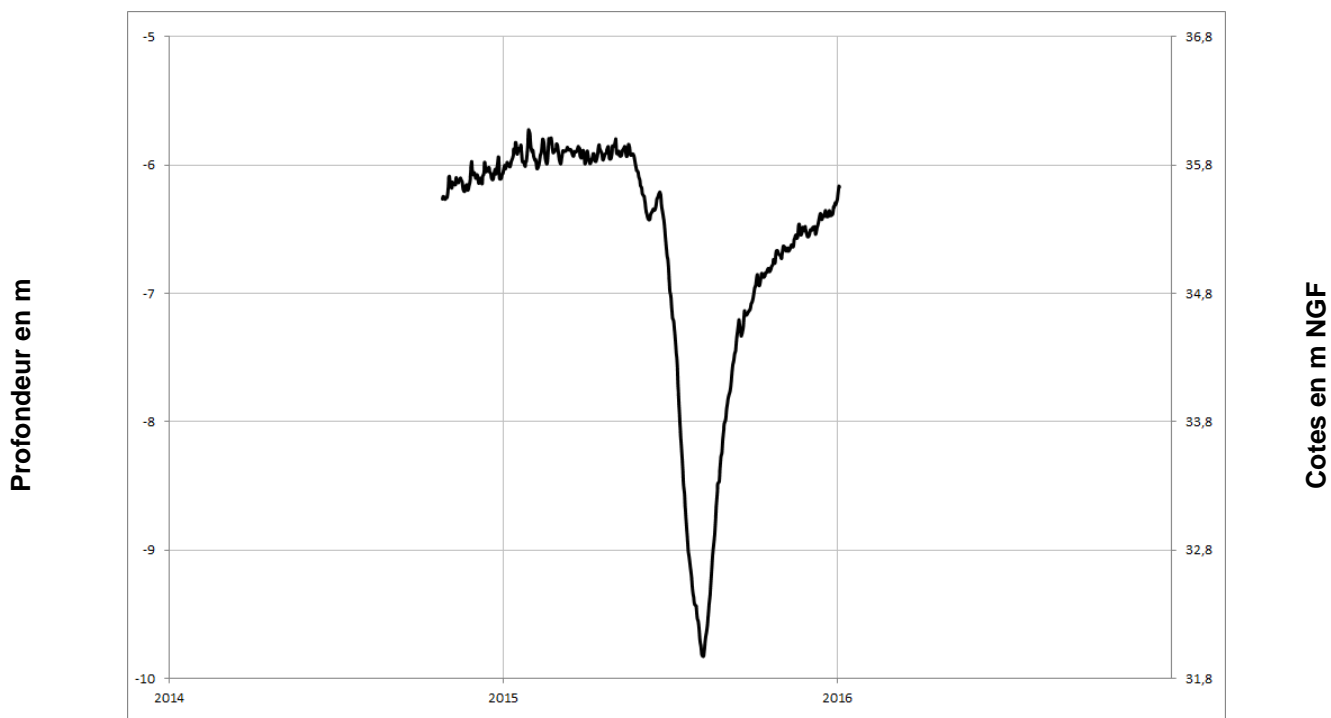
FONTAINE MILON 04552X0111/PZ





Jurassique (calcaires)

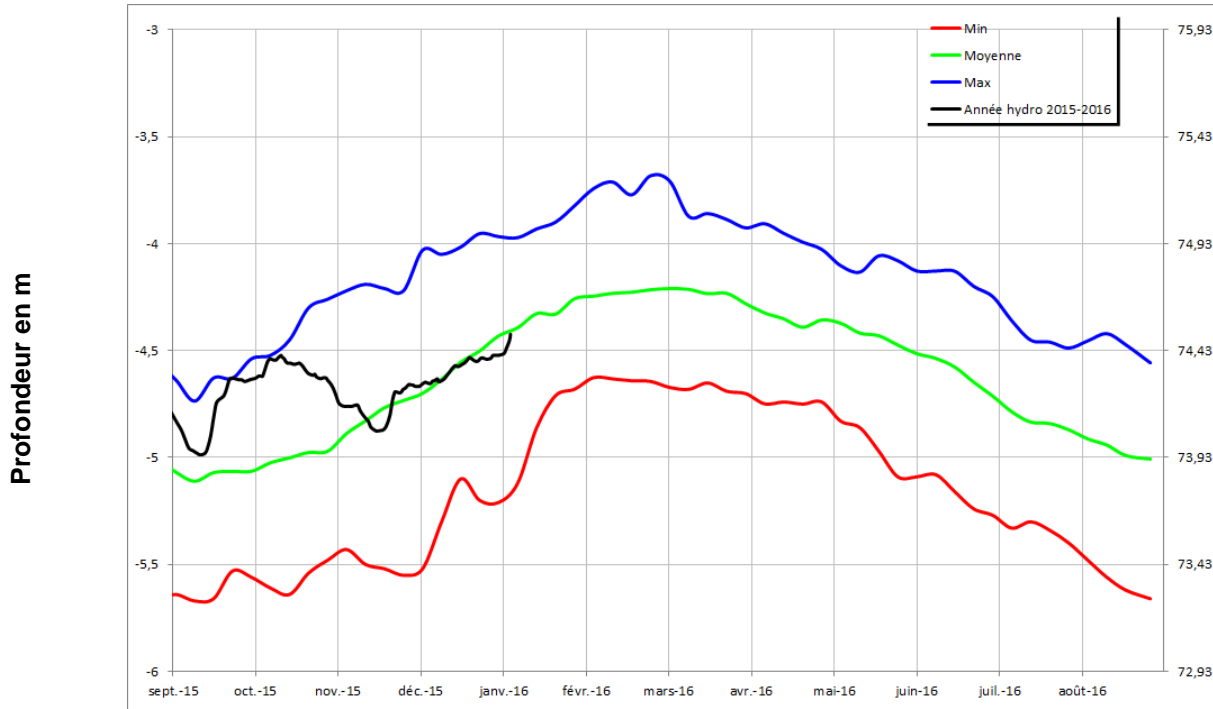
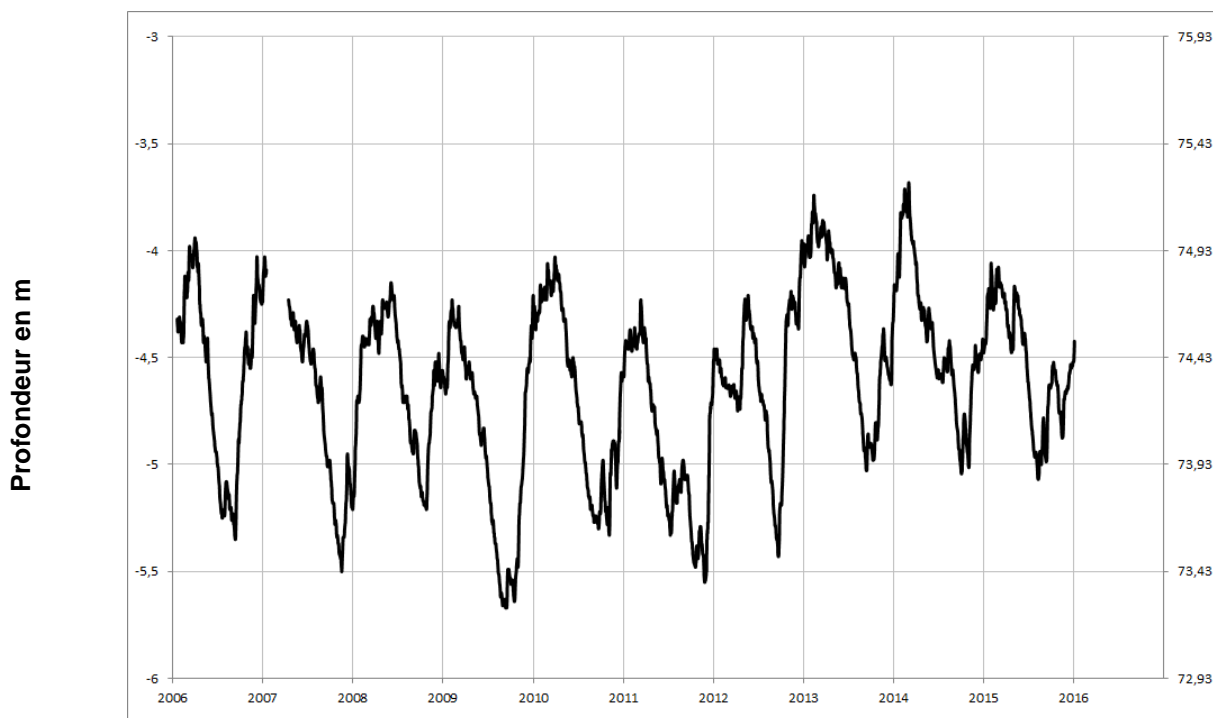
LONGUE-JUELLES 04554X0030/PZ





Socle

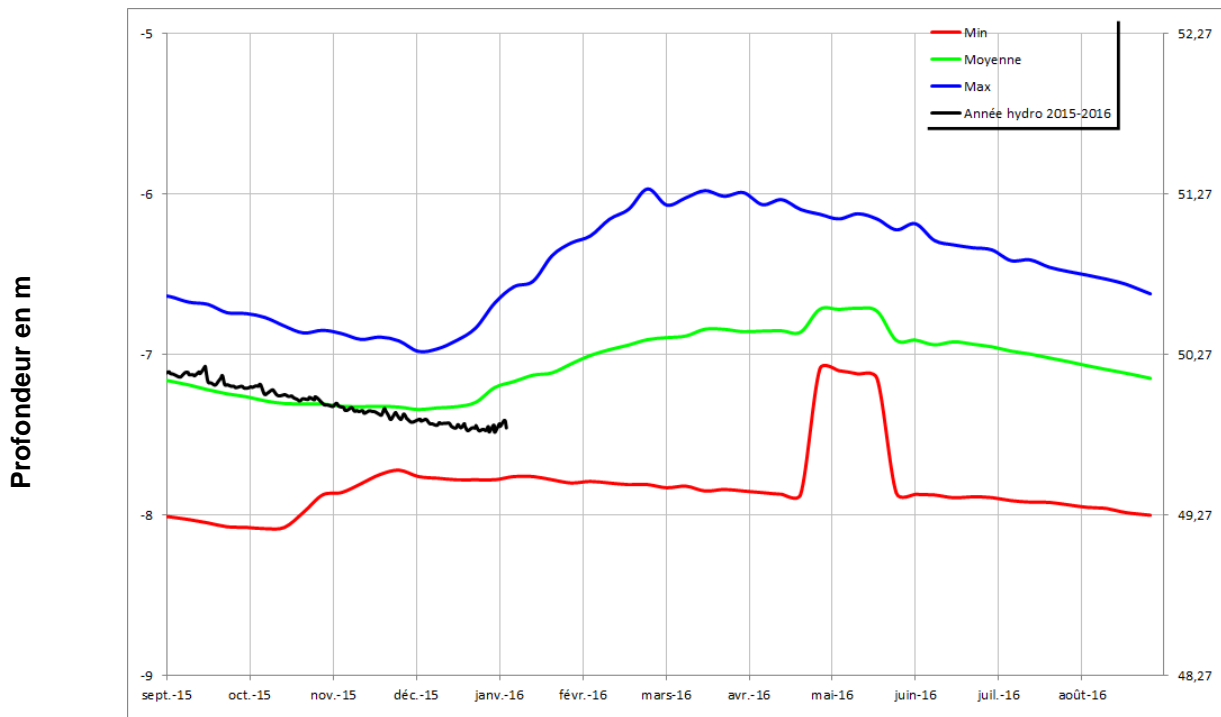
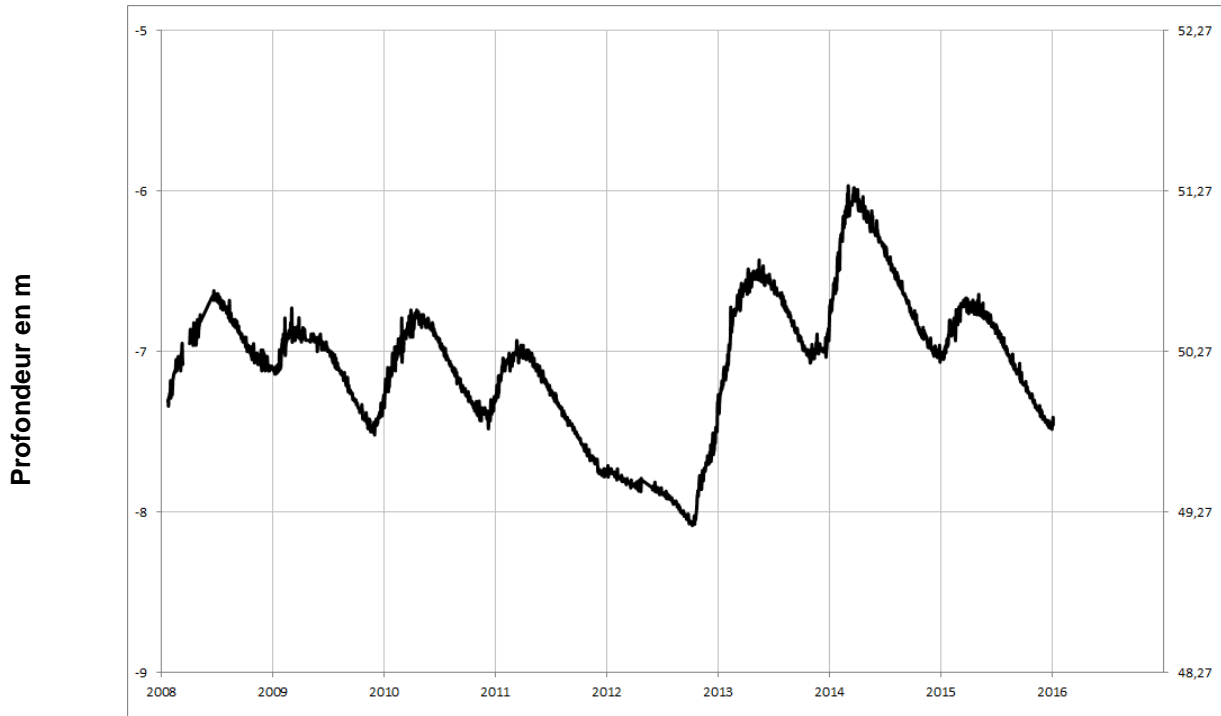
CHEMILLE 04838X0175/PZ





Socle

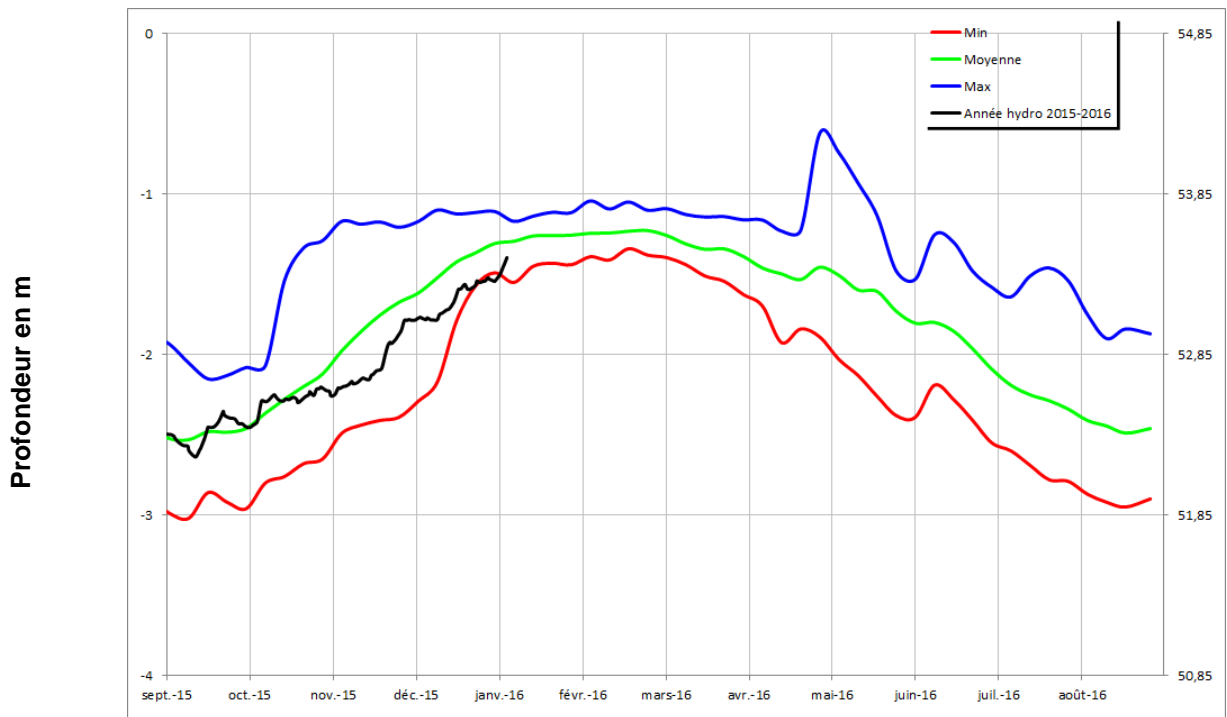
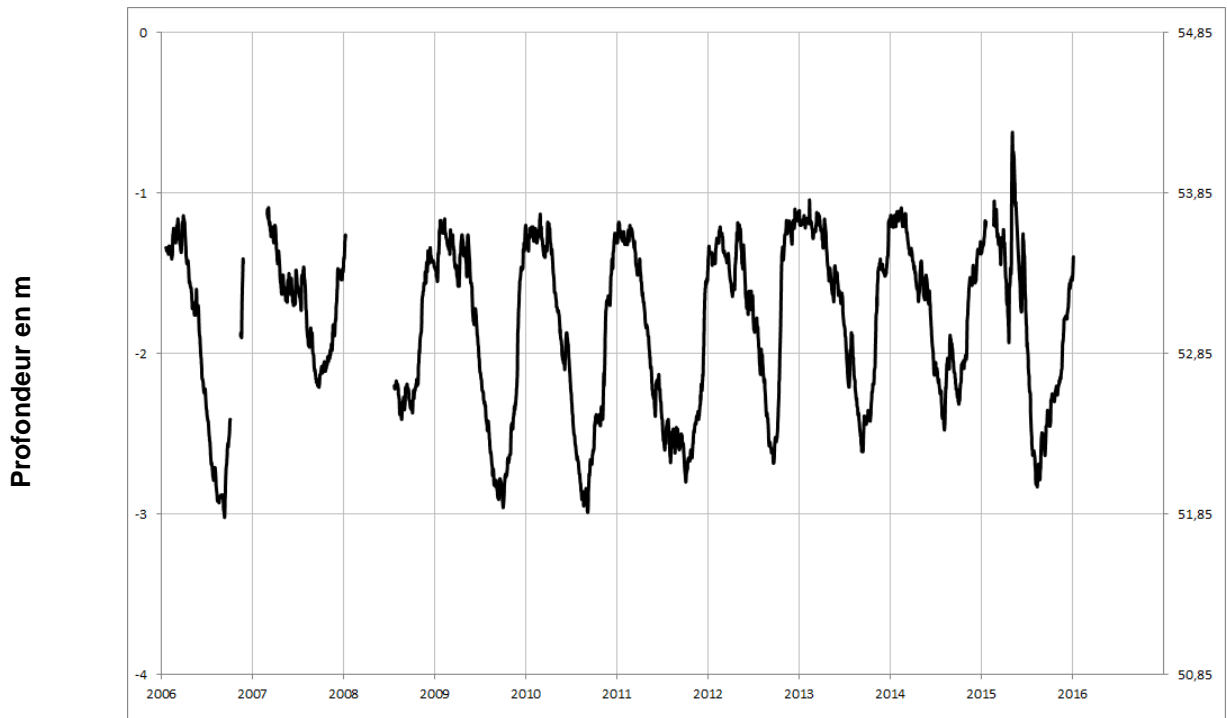
NOYANT LA GRAVOYERE 04222X0108/PZ





Socle

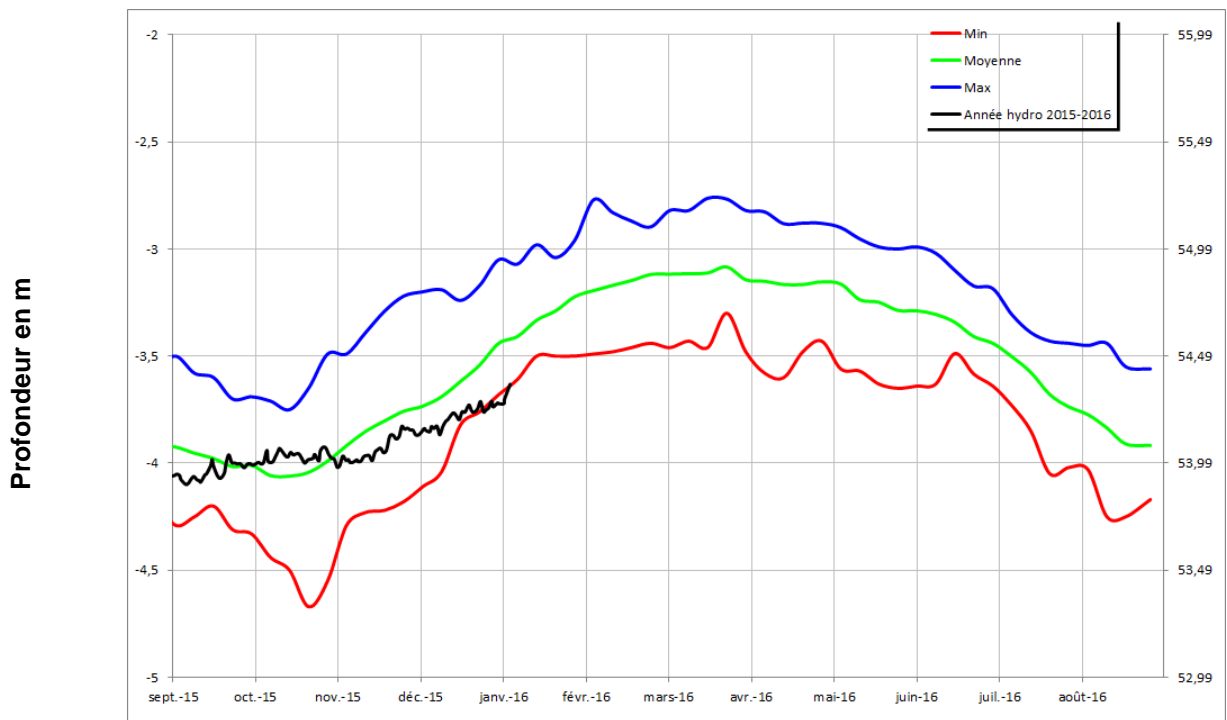
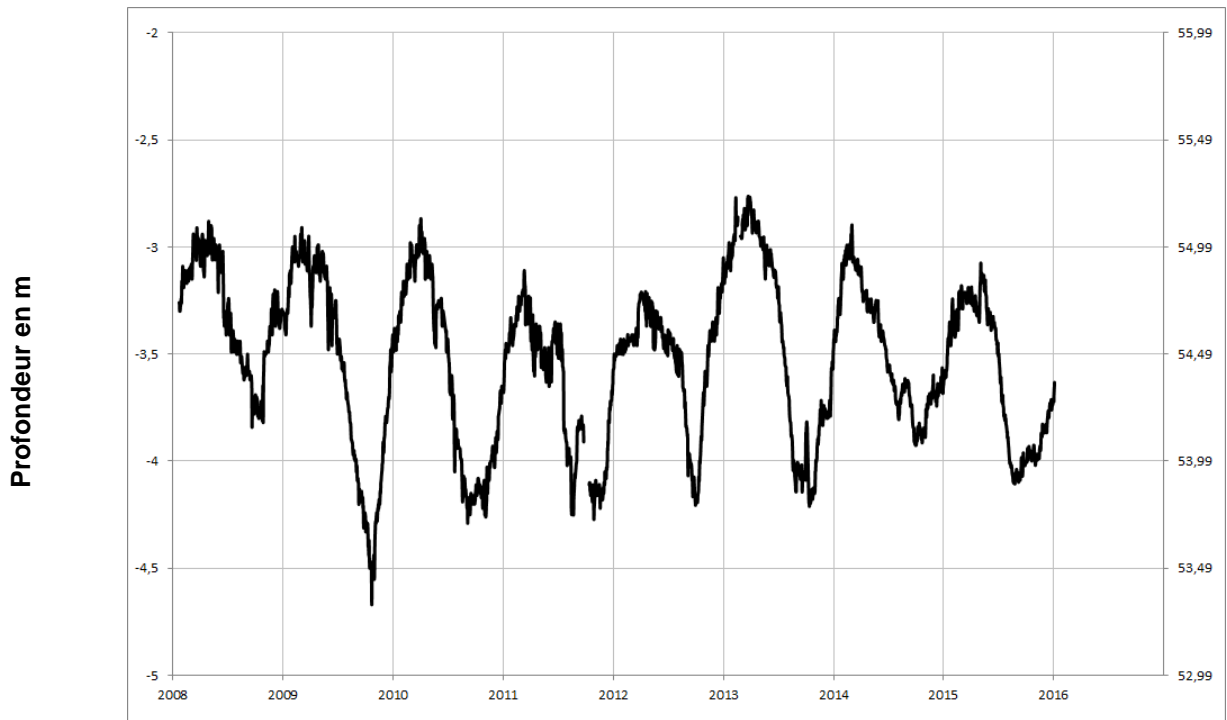
LA CORNUAILLE 04532X0051/PZ





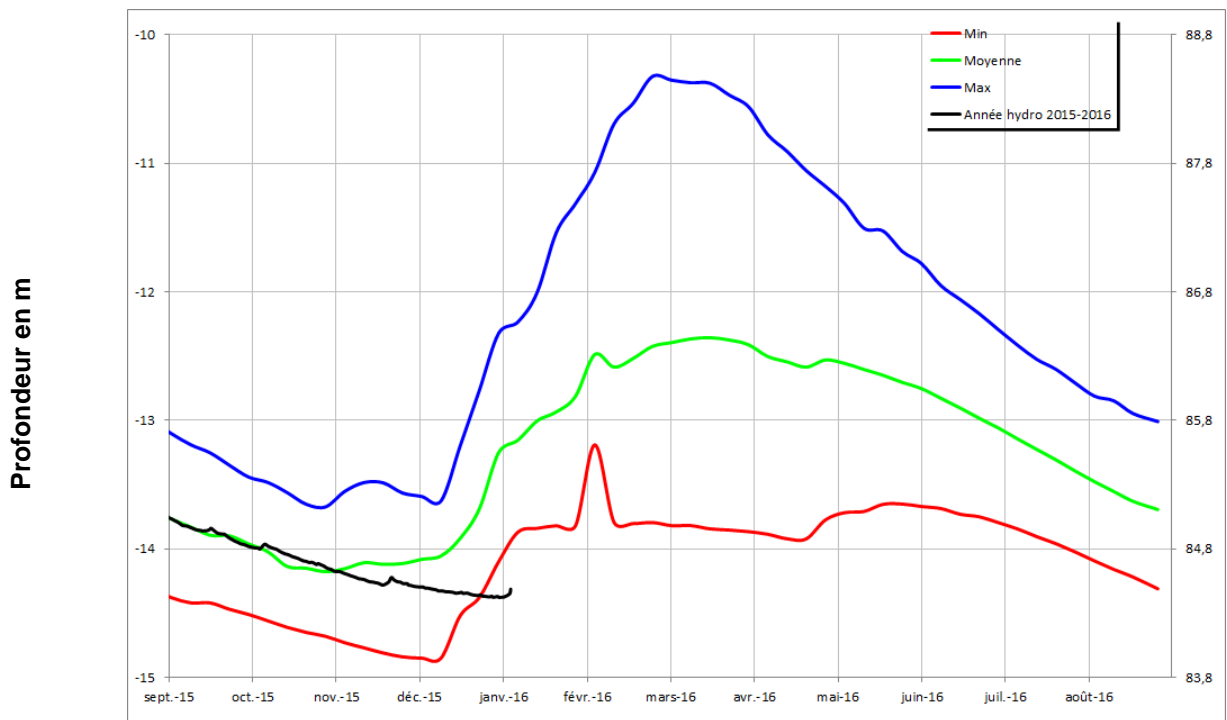
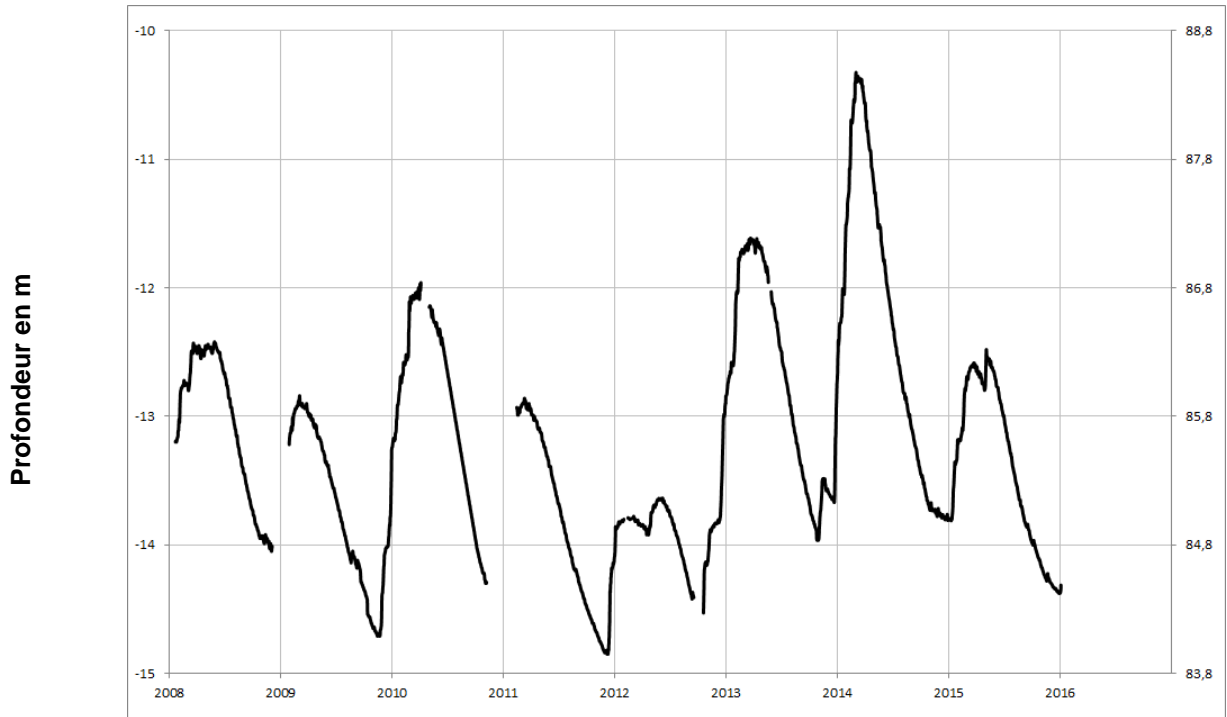
Socle

SAINT LAMBERT LA POTHERIE 04541X0016/PZ



Socle

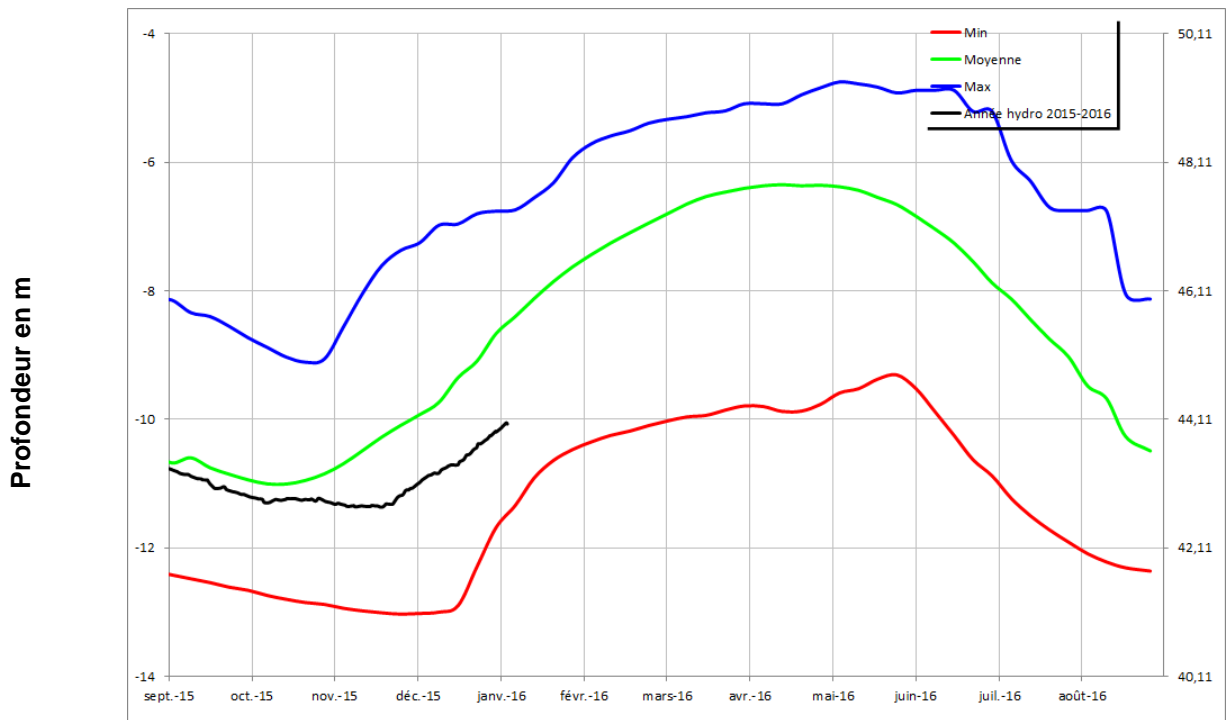
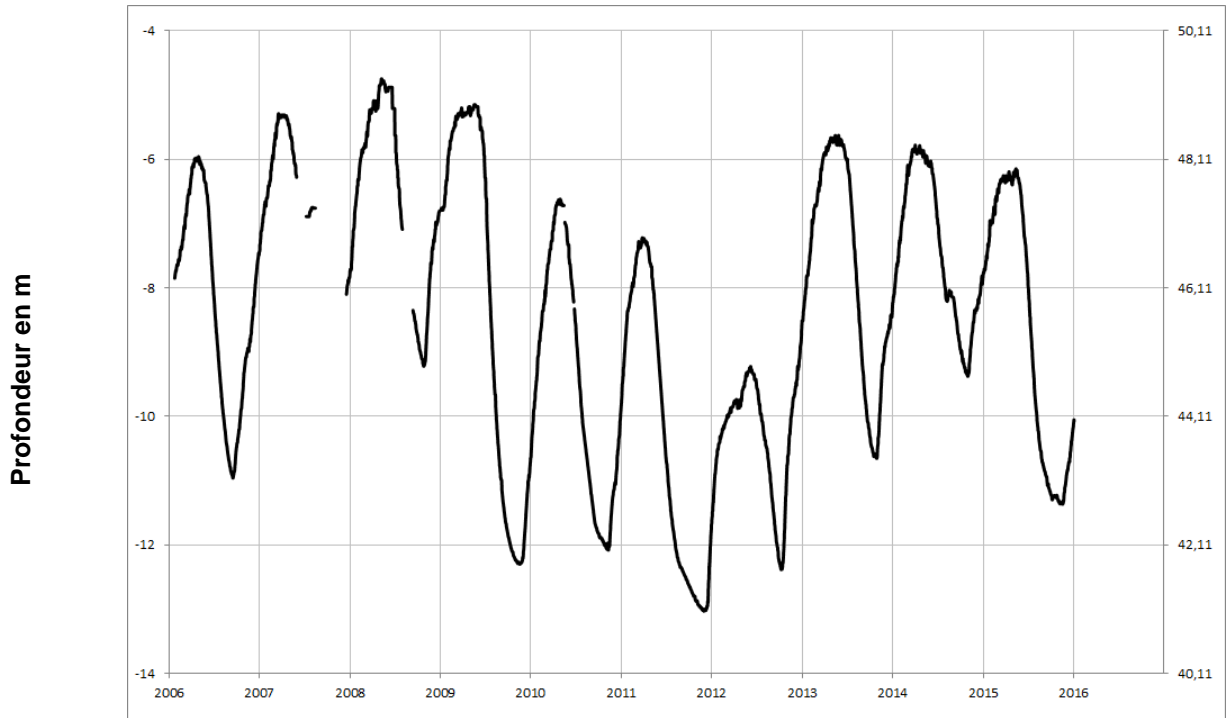
SAINT PIERRE MONTLIMART
04831X0035/PZ





Socle

CHAMPTEUSSE-SUR-BACONNE 04231X0089/PZ





Socle

SAINT MACAIRE EN MAUGES 05101X0129/PZ

