

Département : Maine-et-Loire (49)

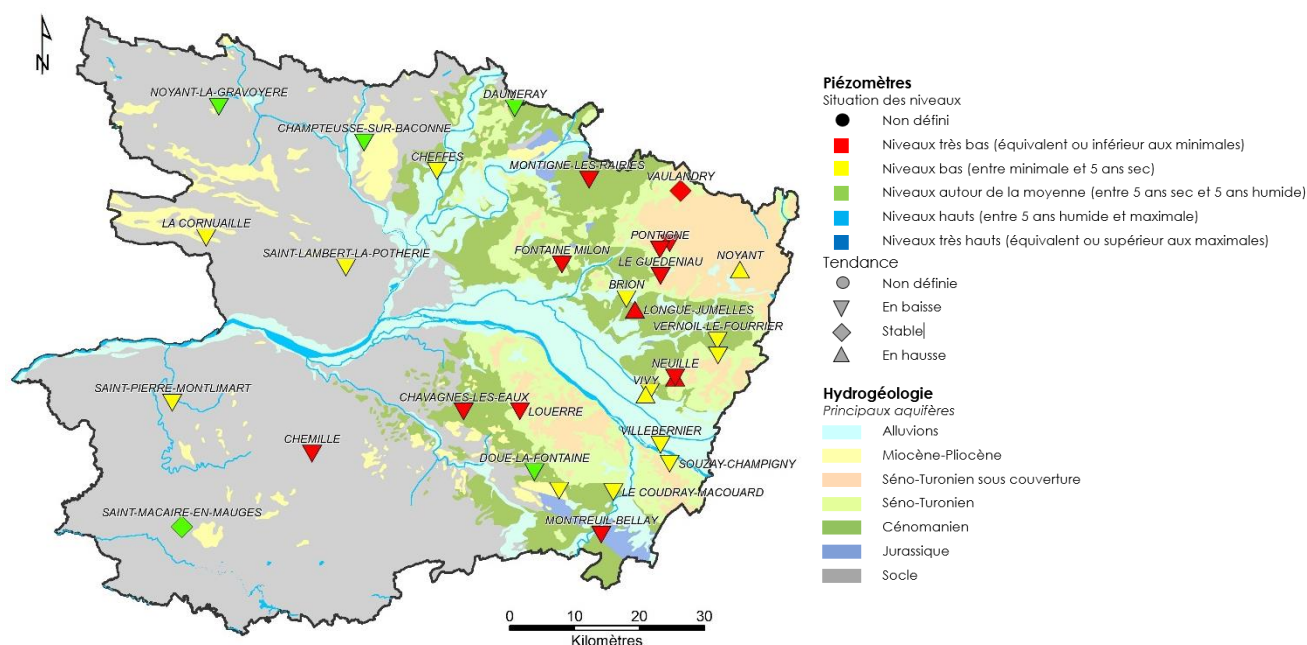
Date : 1^{er} juin 2022

Dans le cadre de ses missions de Service Public, le BRGM - Direction régionale des Pays de la Loire - gère depuis 2003 le réseau de suivi piézométrique patrimonial du département du Maine-et-Loire.

A début 2022, ce réseau comporte 33 ouvrages répartis de manière à suivre les aquifères majeurs à l'échelle départementale et ceux, plus localisés, qui présentent un enjeu particulier (faluns du Miocène, calcaires du Bathonien-Jurassique).

Les données issues de ce réseau sont par ailleurs mises à disposition et téléchargeables sur le site internet public www.adès.eaufrance.fr. ADES est la banque nationale d'Accès aux Données sur les Eaux Souterraines.

Situation piézométrique au 1^{er} juin 2022



Après un étiage peu sévère à l'automne 2021, la recharge hivernale des ressources en eaux souterraines a été courte et de faible amplitude du fait de l'absence de périodes de précipitations significatives depuis janvier dernier. La période de vidange saisonnière des ressources en eaux souterraines s'est amorcée précocement à partir de niveaux inférieurs aux moyennes calculées.

A début juin, la vidange saisonnière est en cours et l'état des ressources en eau souterraines appelle à la vigilance. Pour l'ensemble des nappes suivies, les niveaux sont en baisse et très majoritairement bas à très bas. Sur les 33 suivis piézométriques :

- 26 niveaux piézométrique sont désormais en baisse ;
- Toutes les nappes suivies présentent un niveau au-dessous de la moyenne calculée ;
- 14 suivis présentent un niveau bas (inférieur au 5 ans sec, proche des minima observés)
- 13 suivis présentent un niveau très bas (égal ou inférieur au minimum observé à cette période de l'année) ;
- 5 suivis présentent un niveau en hausse depuis mi-mai : à Neuillé et à Noyant (nappe du Séno-Turonien), au Coudray-Macouard, à Vivy et à Noyant (nappe du Cénomaniens). Compte-tenu de l'inertie de ces nappes et de l'absence de précipitations notables, cette hausse résulte très vraisemblablement de la réduction de prélèvements saisonniers à proximité.

Le prochain bulletin sera établi au 1^{er} juillet 2022.



Chroniques piézométriques actualisées

Aquifère	Ancien Identifiant	Identifiant BSS	Commune	Chronique Piézométrique	Statistiques
Alluvions de la Loire	04854X0257/PZ	BSS001HKXQ	VILLEBERNIER	Accès au graphique	Accès au graphique
Alluvions de la Loire	04854X0296/P	BSS001HKZE	VIVY	Accès au graphique	Accès au graphique
Alluvions de la Sarthe	04233X0066/P	BSS001DNRA	CHEFFES	Accès au graphique	Accès au graphique
Miocène (faluns)	04856X0084/F	BSS001HLGM	DOUE LA FONTAINE	Accès au graphique	Accès au graphique
Séno-Turonien	04248X0022/F	BSS001DPYT	PONTIGNE	Accès au graphique	Accès au graphique
Séno-Turonien	04248X0053/PZ	BSS001DQAA	VAULANDRY	Accès au graphique	Accès au graphique
Séno-Turonien	04554X0026/PZ	BSS001FDJD	LE GUEDENIAU	Accès au graphique	Accès au graphique
Séno-Turonien	04558X0072/AEP	BSS001FEJP	NEUILLE	Accès au graphique	Accès au graphique
Séno-Turonien	04562X0074/PZ	BSS001FESJ	NOYANT	Accès au graphique	Accès au graphique
Séno-Turonien	04565X0076/PZ	BSS001FFLW	VERNOIL-LE-FOURRIER	Accès au graphique	Accès au graphique
Séno-Turonien	04851X0091/PZ	BSS001HKFY	LOUERRE	Accès au graphique	Accès au graphique
Cénomancien	03925X0017/PZ	BSS001BQTR	DAUMERAY	Accès au graphique	Accès au graphique
Cénomancien	04242X0053/F	BSS001DPMF	MONTIGNE LES RAIRES	Accès au graphique	Accès au graphique
Cénomancien	04248X0058/F	BSS001DQAF	PONTIGNE	Accès au graphique	Accès au graphique
Cénomancien	04552X0110/PZ	BSS001FDDU	FONTAINE MILON	Accès au graphique	Accès au graphique
Cénomancien	04553X0023/F	BSS001FDU	BRION	Accès au graphique	Accès au graphique
Cénomancien	04558X0125/F	BSS001FELS	NEUILLE	Accès au graphique	Accès au graphique
Cénomancien	04565X0077/PZ1	BSS001FFLX	VERNOIL-LE-FOURRIER	Accès au graphique	Accès au graphique
Cénomancien	04844X0081/PZ	BSS001HJKH	CHAVAGNES	Accès au graphique	Accès au graphique
Cénomancien	04854X0282/PZ	BSS001HKYR	VIVY	Accès au graphique	Accès au graphique
Cénomancien	04855X0077/PZ	BSS001HLCR	DOUE LA FONTAINE	Accès au graphique	Accès au graphique
Cénomancien	04857X0024/F1993	BSS001HLLG	COUDRAY MACOUARD	Accès au graphique	Accès au graphique
Cénomancien	04858X0135/PZ	BSS001HLUG	SOUZAY	Accès au graphique	Accès au graphique
Jurassique	04552X0111/PZ2	BSS001FDDV	FONTAINE MILON	Accès au graphique	Accès au graphique
Jurassique	04554X0030/PZ	BSS001FDJH	LONGUE-JUMELLES	Accès au graphique	Accès au graphique
Jurassique	05123X0545/PZ	BSS001JZQN	MONTREUIL BELLAY	Accès au graphique	Accès au graphique
Socle	04222X0108/PZ	BSS001DMKM	NOYANT LA GRAVOYERE	Accès au graphique	Accès au graphique
Socle	04231X0089/PZ	BSS001DNJJ	CHAMPTOUSSE	Accès au graphique	Accès au graphique
Socle	04532X0051/PZ	BSS001EYJM	LA CORNUAILLE	Accès au graphique	Accès au graphique
Socle	04541X0016/PZ	BSS001FADR	SAINT LAMBERT LA POTHERIE	Accès au graphique	Accès au graphique
Socle	04831X0035/PZ	BSS001HGBY	SAINT PIERRE MONTLIMART	Accès au graphique	Accès au graphique
Socle	04838X0175/PZ	BSS001HHMJ	CHEMILLE	Accès au graphique	Accès au graphique
Socle	05101X0129/PZ	BSS001JUJS	SAINT MACAIRE EN MAUGES	Accès au graphique	Accès au graphique