

Département : Maine-et-Loire (49)

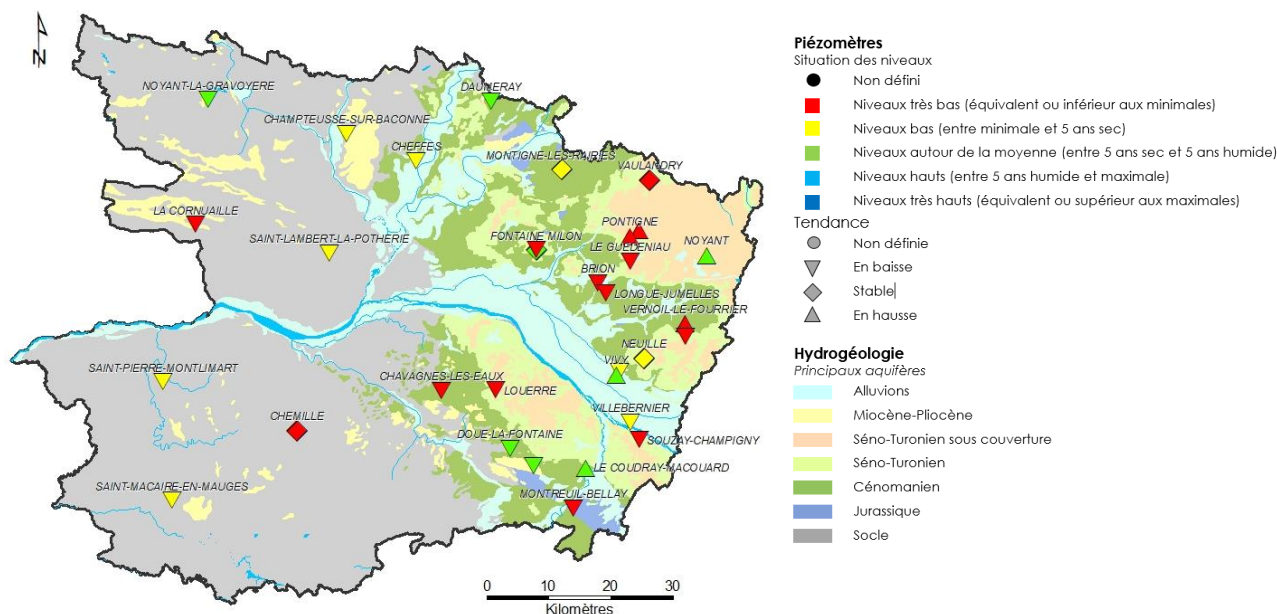
Date : 1^{er} septembre 2022

Dans le cadre de ses missions de Service Public, le BRGM - Direction régionale des Pays de la Loire - gère depuis 2003 le réseau de suivi piézométrique patrimonial du département du Maine-et-Loire.

Ce réseau comporte 33 ouvrages répartis de manière à suivre les aquifères majeurs à l'échelle départementale et ceux, plus localisés, qui présentent un enjeu particulier (faluns du Miocène, calcaires du Bathonien-Jurassique).

Les données issues de ce réseau sont par ailleurs mises à disposition et téléchargeables sur le site internet public www.adès.eaufrance.fr. ADES est la banque nationale d'Accès aux Données sur les Eaux Souterraines.

Situation piézométrique au 1^{er} septembre 2022



La période de vidange saisonnière des ressources en eaux souterraines s'est amorcée précocement (fin janvier – février) à partir de niveaux inférieurs aux moyennes calculées. La baisse des niveaux s'est poursuivie depuis sans interruption.

A début septembre, la vidange saisonnière des nappes se poursuit. L'état des ressources en eau souterraine est fortement dégradé. Les niveaux actuellement enregistrés sont bas à très bas pour la majorité des nappes suivies.

Sur les 33 suivis piézométriques actifs :

- 21 suivis présentent des niveaux piézométriques évoluant toujours à la baisse. L'évolution des 12 autres suivis (actuellement stabilisés ou en hausse) résulte de l'arrêt de prélèvements saisonniers environnants.
- Toutes les nappes suivies présentent un niveau au-dessous de la moyenne calculée ;
- 9 suivis présentent un niveau bas (inférieur au 5 ans sec, proche des minima observés) ;
- 16 suivis présentent un niveau très bas (égal ou inférieur au minimum observé à cette période de l'année depuis le début des suivis). A l'exception du suivi de Chemillé, ces suivis concernent les nappes sédimentaires de la moitié est du département.

Cette situation exceptionnelle appelle à la plus grande vigilance et à l'économie. En effet, sauf épisode pluvieux long et conséquent, les niveaux vont continuer d'évoluer à la baisse ces prochains mois.

Le prochain bulletin sera établi au 1^{er} octobre 2022

Chroniques piézométriques actualisées

Aquifère	Identifiant	Commune	Chronique Piézométrique	Statistiques
Alluvions de la Loire	04854X0257/PZ	VILLEBERNIER	Accès au graphique	Accès au graphique
Alluvions de la Loire	04854X0296/P	VIVY	Accès au graphique	Accès au graphique
Alluvions de la Sarthe	04233X0066/P	CHEFFES	Accès au graphique	Accès au graphique
Miocène (faluns)	04856X0084/F	DOUE LA FONTAINE	Accès au graphique	Accès au graphique
Séno-Turonien	04248X0022/F	PONTIGNE	Accès au graphique	Accès au graphique
Séno-Turonien	04248X0053/PZ	VAULANDRY	Accès au graphique	Accès au graphique
Séno-Turonien	04554X0026/PZ	LE GUEDENIAU	Accès au graphique	Accès au graphique
Séno-Turonien	04558X0072/AEP	NEUILLE	Accès au graphique	Accès au graphique
Séno-Turonien	04562X0074/PZ	NOYANT	Accès au graphique	Accès au graphique
Séno-Turonien	04565X0076/PZ	VERNOIL-LE-FOURRIER	Accès au graphique	Accès au graphique
Séno-Turonien	04851X0091/PZ	LOUERRE	Accès au graphique	Accès au graphique
Cénomaniens	03925X0017/PZ	DAUMERAY	Accès au graphique	Accès au graphique
Cénomaniens	04242X0053/F	MONTIGNE LES RAIRES	Accès au graphique	Accès au graphique
Cénomaniens	04248X0058/F	PONTIGNE	Accès au graphique	Accès au graphique
Cénomaniens	04552X0110/PZ	FONTAINE MILON	Accès au graphique	Accès au graphique
Cénomaniens	04553X0023/F	BRION	Accès au graphique	Accès au graphique
Cénomaniens	04558X0125/F	NEUILLE	Accès au graphique	Accès au graphique
Cénomaniens	04565X0077/PZ1	VERNOIL-LE-FOURRIER	Accès au graphique	Accès au graphique
Cénomaniens	04844X0081/PZ	CHAVAGNES	Accès au graphique	Accès au graphique
Cénomaniens	04854X0282/PZ	VIVY	Accès au graphique	Accès au graphique
Cénomaniens	04855X0077/PZ	DOUE LA FONTAINE	Accès au graphique	Accès au graphique
Cénomaniens	04857X0024/F1993	COUDRAY MACOUARD	Accès au graphique	Accès au graphique
Cénomaniens	04858X0135/PZ	SOUZAY	Accès au graphique	Accès au graphique
Jurassique	04552X0111/PZ2	FONTAINE MILON	Accès au graphique	Accès au graphique
Jurassique	04554X0030/PZ	LONGUE-JUELLES	Accès au graphique	Accès au graphique
Jurassique	05123X0545/PZ	MONTREUIL BELLAY	Accès au graphique	Accès au graphique
Socle	04222X0108/PZ	NOYANT LA GRAVOYERE	Accès au graphique	Accès au graphique
Socle	04231X0089/PZ	CHAMPTEUSSE	Accès au graphique	Accès au graphique
Socle	04532X0051/PZ	LA CORNUAILLE	Accès au graphique	Accès au graphique
Socle	04541X0016/PZ	SAINT LAMBERT LA POTHERIE	Accès au graphique	Accès au graphique
Socle	04831X0035/PZ	SAINT PIERRE MONTLIMART	Accès au graphique	Accès au graphique
Socle	04838X0175/PZ	CHEMILLE	Accès au graphique	Accès au graphique
Socle	05101X0129/PZ	SAINT MACAIRE EN MAUGES	Accès au graphique	Accès au graphique