

Département : Maine-et-Loire (49)

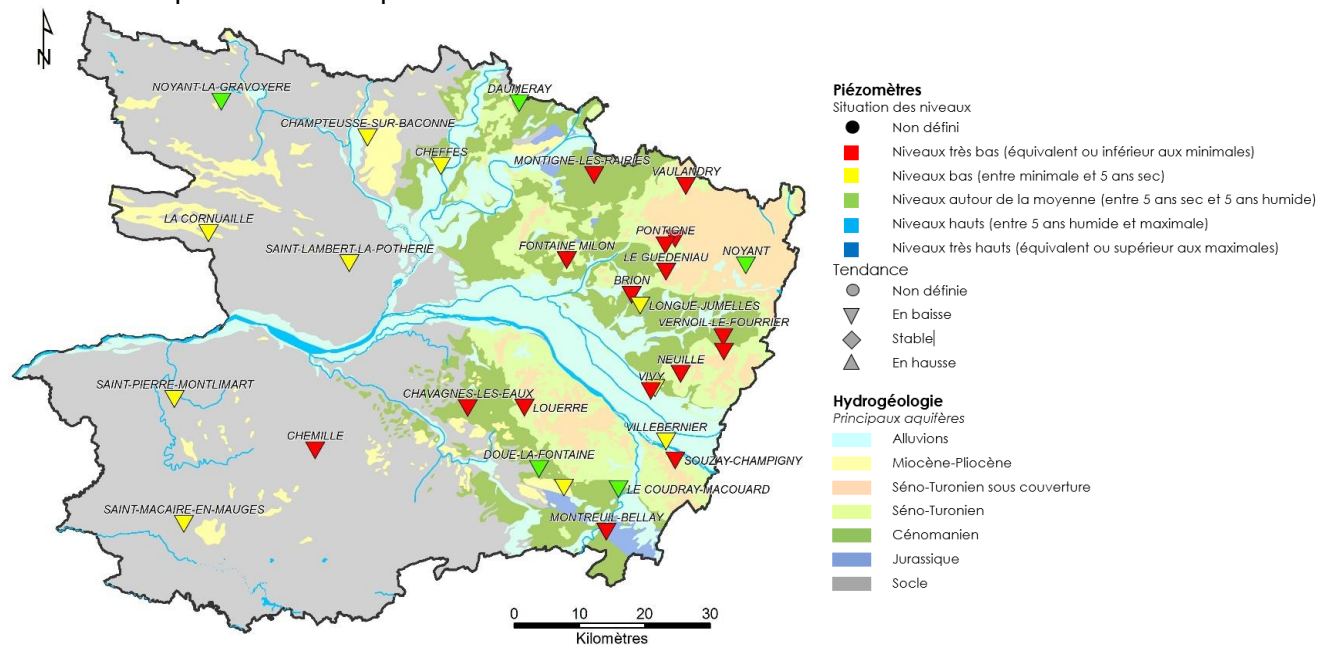
Date : 1^{er} août 2022

Dans le cadre de ses missions de Service Public, le BRGM - Direction régionale des Pays de la Loire - gère depuis 2003 le réseau de suivi piézométrique patrimonial du département du Maine-et-Loire.

A début 2022, ce réseau comporte 33 ouvrages répartis de manière à suivre les aquifères majeurs à l'échelle départementale et ceux, plus localisés, qui présentent un enjeu particulier (faluns du Miocène, calcaires du Bathonien-Jurassique).

Les données issues de ce réseau sont par ailleurs mises à disposition et téléchargeables sur le site internet public www.ades.eaufrance.fr. ADES est la banque nationale d'Accès aux Données sur les Eaux Souterraines.

Situation piézométrique au 1^{er} août 2022



La période de vidange saisonnière des ressources en eaux souterraines s'est amorcée précocement à partir de niveaux inférieurs aux moyennes calculées. En juillet la baisse des niveaux s'est poursuivie et accentuée.

A début août, la vidange saisonnière se poursuit. L'état des ressources en eau souterraine est fortement dégradé. Les niveaux actuellement enregistrés sont déjà très majoritairement bas à très bas pour l'ensemble des nappes suivies. Sur les 33 suivis piézométriques actifs :

- Tous les niveaux piézométriques évoluent à la baisse ;
- Toutes les nappes suivies présentent un niveau au-dessous de la moyenne calculée, seule la nappe suivie à Noyant présente un niveau au-dessus de la moyenne ce qui ne traduit pas la situation naturelle mais l'effet de la réduction des prélèvements environnants ;
- 11 suivis présentent un niveau bas (inférieur au 5 ans sec, proche des minima observés) ;
- 16 suivis présentent un niveau très bas (égal ou inférieur au minimum observé à cette période de l'année depuis le début des suivis). A l'exception d'un, ces suivis concernent les nappes sédimentaires de la moitié est du département.

Cette situation exceptionnelle appelle à la plus grande vigilance et à l'économie. En effet, sauf épisode pluvieux long et conséquent, les niveaux vont continuer d'évoluer à la baisse ces prochains mois.

Le prochain bulletin sera établi au 1^{er} septembre 2022.

Chroniques piézométriques actualisées

Aquifère	Ancien Identifiant	Identifiant BSS	Commune	Chronique Piézométrique	Statistiques
Alluvions de la Loire	04854X0257/PZ	BSS001HKXQ	VILLEBERNIER	Accès au graphique	Accès au graphique
Alluvions de la Loire	04854X0296/P	BSS001HKZE	VIVY	Accès au graphique	Accès au graphique
Alluvions de la Sarthe	04233X0066/P	BSS001DNRA	CHEFFES	Accès au graphique	Accès au graphique
Miocène (faluns)	04856X0084/F	BSS001HLGM	DOUE LA FONTAINE	Accès au graphique	Accès au graphique
Séno-Turonien	04248X0022/F	BSS001DPYT	PONTIGNE	Accès au graphique	Accès au graphique
Séno-Turonien	04248X0053/PZ	BSS001DQAA	VAULANDRY	Accès au graphique	Accès au graphique
Séno-Turonien	04554X0026/PZ	BSS001FDJD	LE GUEDENIAU	Accès au graphique	Accès au graphique
Séno-Turonien	04558X0072/AEP	BSS001FEJP	NEUILLE	Accès au graphique	Accès au graphique
Séno-Turonien	04562X0074/PZ	BSS001FESJ	NOYANT	Accès au graphique	Accès au graphique
Séno-Turonien	04565X0076/PZ	BSS001FFLW	VERNOIL-LE-FOURRIER	Accès au graphique	Accès au graphique
Séno-Turonien	04851X0091/PZ	BSS001HKFY	LOUERRE	Accès au graphique	Accès au graphique
Cénomancien	03925X0017/PZ	BSS001BQTR	DAUMERAY	Accès au graphique	Accès au graphique
Cénomancien	04242X0053/F	BSS001DPMF	MONTIGNE LES RAIRES	Accès au graphique	Accès au graphique
Cénomancien	04248X0058/F	BSS001DQAF	PONTIGNE	Accès au graphique	Accès au graphique
Cénomancien	04552X0110/PZ	BSS001FDDU	FONTAINE MILON	Accès au graphique	Accès au graphique
Cénomancien	04553X0023/F	BSS001FDU	BRION	Accès au graphique	Accès au graphique
Cénomancien	04558X0125/F	BSS001FELS	NEUILLE	Accès au graphique	Accès au graphique
Cénomancien	04565X0077/PZ1	BSS001FFLX	VERNOIL-LE-FOURRIER	Accès au graphique	Accès au graphique
Cénomancien	04844X0081/PZ	BSS001HJKH	CHAVAGNES	Accès au graphique	Accès au graphique
Cénomancien	04854X0282/PZ	BSS001HKYR	VIVY	Accès au graphique	Accès au graphique
Cénomancien	04855X0077/PZ	BSS001HLCR	DOUE LA FONTAINE	Accès au graphique	Accès au graphique
Cénomancien	04857X0024/F1993	BSS001HLLG	COUDRAY MACOUARD	Accès au graphique	Accès au graphique
Cénomancien	04858X0135/PZ	BSS001HLUG	SOUZAY	Accès au graphique	Accès au graphique
Jurassique	04552X0111/PZ2	BSS001FDDV	FONTAINE MILON	Accès au graphique	Accès au graphique
Jurassique	04554X0030/PZ	BSS001FDJH	LONGUE-JUMELLES	Accès au graphique	Accès au graphique
Jurassique	05123X0545/PZ	BSS001JZQN	MONTREUIL BELLAY	Accès au graphique	Accès au graphique
Socle	04222X0108/PZ	BSS001DMKM	NOYANT LA GRAVOYERE	Accès au graphique	Accès au graphique
Socle	04231X0089/PZ	BSS001DNJJ	CHAMPTOUSSE	Accès au graphique	Accès au graphique
Socle	04532X0051/PZ	BSS001EYJM	LA CORNUAILLE	Accès au graphique	Accès au graphique
Socle	04541X0016/PZ	BSS001FADR	SAINT LAMBERT LA POTHERIE	Accès au graphique	Accès au graphique
Socle	04831X0035/PZ	BSS001HGBY	SAINT PIERRE MONTLIMART	Accès au graphique	Accès au graphique
Socle	04838X0175/PZ	BSS001HHMJ	CHEMILLE	Accès au graphique	Accès au graphique
Socle	05101X0129/PZ	BSS001JUJS	SAINT MACAIRE EN MAUGES	Accès au graphique	Accès au graphique