

Département : Maine-et-Loire (49)

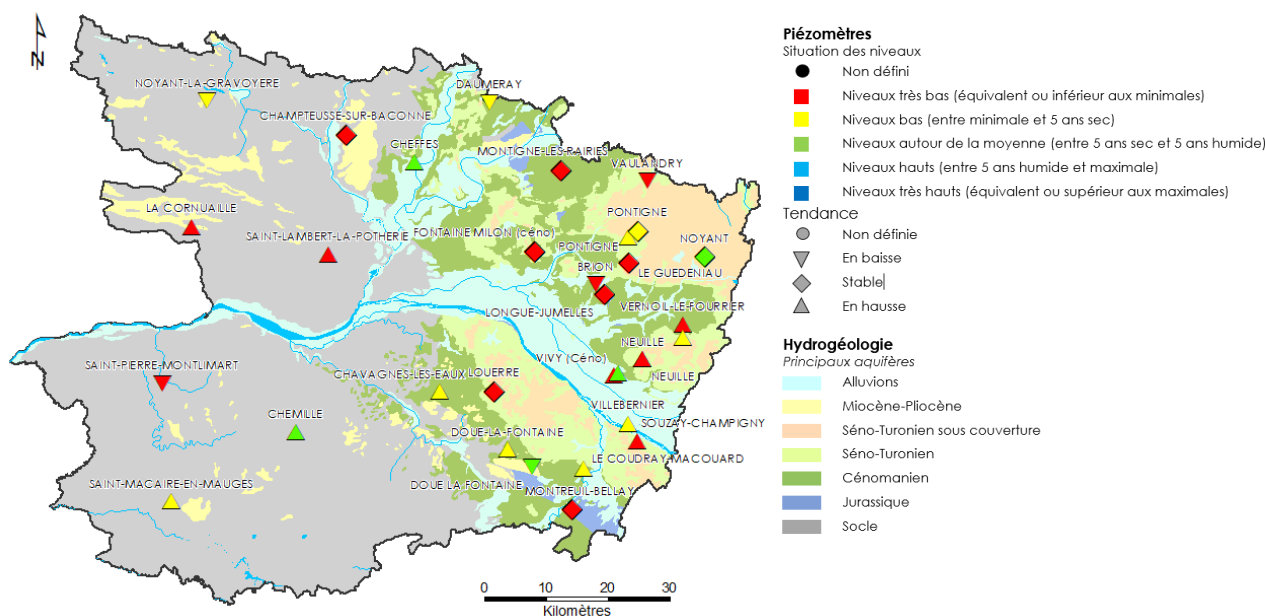
Date : 1^{er} décembre 2022

Dans le cadre de ses missions de Service Public, le BRGM - Direction régionale des Pays de la Loire - gère depuis 2003 le réseau de suivi piézométrique patrimonial du département du Maine-et-Loire.

Ce réseau comporte 33 ouvrages répartis de manière à suivre les aquifères majeurs à l'échelle départementale et ceux, plus localisés, qui présentent un enjeu particulier (faluns du Miocène, calcaires du Bathonien-Jurassique).

Les données issues de ce réseau sont par ailleurs mises à disposition et téléchargeables sur le site internet public www.ades.eaufrance.fr. ADES est la banque nationale d'Accès aux Données sur les Eaux Souterraines.

Situation piézométrique au 1^{er} décembre 2022



La période de vidange saisonnière des ressources en eaux souterraines, amorcée précocement (fin janvier – février) à partir de niveaux inférieurs aux moyennes calculées, s'est poursuivie jusqu'en novembre.

A début décembre, la vidange saisonnière des nappes se termine et la recharge saisonnière des nappes semble s'amorcer sans être encore nette. La période de vidange s'étant prolongée jusqu'en novembre, l'état des ressources en eau souterraine est très fortement dégradé.

Sur les 33 suivis piézométriques actifs :

- Les suivis présentent majoritairement des niveaux piézométriques évoluant à la hausse (17 stations) ou stables (11 stations). *Seuls 6 niveaux piézométriques sont encore en baisse (nappes inertielles) ;*
- Toutes les nappes suivies sans exception présentent un niveau au-dessous de la moyenne calculée ;
- 10 suivis (soit 30%) présentent un niveau bas (en jaune sur la carte, inférieur au 5 ans sec - proche des minima observés) ;
- 17 suivis (soit 50%) présentent un niveau très bas (en rouge sur la carte, égal ou inférieur au minimum observé à cette période de l'année depuis le début des suivis).

L'unique solution pour préserver l'état des nappes, et ainsi maintenir la continuité entre eaux souterraines et eaux superficielles et préparer l'année 2023, est de limiter les prélèvements en eau. La recharge 2022-2023 attendue conditionnera les niveaux de l'année prochaine. Des pluies abondantes et longues seront nécessaires dans les prochains mois et jusqu'au printemps afin de reconstituer durablement les réserves.

Le prochain bulletin sera établi au 1^{er} février 2023



Chroniques piézométriques actualisées

Aquifère	Identifiant	Commune	Chronique Piézométrique	Statistiques
Alluvions de la Loire	04854X0257/PZ	VILLEBERNIER	Accès au graphique	Accès au graphique
Alluvions de la Loire	04854X0296/P	VIVY	Accès au graphique	Accès au graphique
Alluvions de la Sarthe	04233X0066/P	CHEFFES	Accès au graphique	Accès au graphique
Miocène (faluns)	04856X0084/F	DOUE LA FONTAINE	Accès au graphique	Accès au graphique
Séno-Turonien	04248X0022/F	PONTIGNE	Accès au graphique	Accès au graphique
Séno-Turonien	04248X0053/PZ	VAULANDRY	Accès au graphique	Accès au graphique
Séno-Turonien	04554X0026/PZ	LE GUEDENIAU	Accès au graphique	Accès au graphique
Séno-Turonien	04558X0072/AEP	NEUILLE	Accès au graphique	Accès au graphique
Séno-Turonien	04562X0074/PZ	NOYANT	Accès au graphique	Accès au graphique
Séno-Turonien	04565X0076/PZ	VERNOIL-LE-FOURRIER	Accès au graphique	Accès au graphique
Séno-Turonien	04851X0091/PZ	LOUERRE	Accès au graphique	Accès au graphique
Cénomanién	03925X0017/PZ	DAUMERAY	Accès au graphique	Accès au graphique
Cénomanién	04242X0053/F	MONTIGNE LES RAIRES	Accès au graphique	Accès au graphique
Cénomanién	04248X0058/F	PONTIGNE	Accès au graphique	Accès au graphique
Cénomanién	04552X0110/PZ	FONTAINE MILON	Accès au graphique	Accès au graphique
Cénomanién	04553X0023/F	BRION	Accès au graphique	Accès au graphique
Cénomanién	04558X0125/F	NEUILLE	Accès au graphique	Accès au graphique
Cénomanién	04565X0077/PZ1	VERNOIL-LE-FOURRIER	Accès au graphique	Accès au graphique
Cénomanién	04844X0081/PZ	CHAVAGNES	Accès au graphique	Accès au graphique
Cénomanién	04854X0282/PZ	VIVY	Accès au graphique	Accès au graphique
Cénomanién	04855X0077/PZ	DOUE LA FONTAINE	Accès au graphique	Accès au graphique
Cénomanién	04857X0024/F1993	COUDRAY MACOUARD	Accès au graphique	Accès au graphique
Cénomanién	04858X0135/PZ	SOUZAY	Accès au graphique	Accès au graphique
Jurassique	04552X0111/PZ2	FONTAINE MILON	Accès au graphique	Accès au graphique
Jurassique	04554X0030/PZ	LONGUE-JUMELLES	Accès au graphique	Accès au graphique
Jurassique	05123X0545/PZ	MONTREUIL BELLAY	Accès au graphique	Accès au graphique
Socle	04222X0108/PZ	NOYANT LA GRAVOYERE	Accès au graphique	Accès au graphique
Socle	04231X0089/PZ	CHAMPTOUSSE	Accès au graphique	Accès au graphique
Socle	04532X0051/PZ	LA CORNUAILLE	Accès au graphique	Accès au graphique
Socle	04541X0016/PZ	SAINT LAMBERT LA POTHERIE	Accès au graphique	Accès au graphique
Socle	04831X0035/PZ	SAINT PIERRE MONTLIMART	Accès au graphique	Accès au graphique
Socle	04838X0175/PZ	CHEMILLE	Accès au graphique	Accès au graphique
Socle	05101X0129/PZ	SAINT MACAIRE EN MAUGES	Accès au graphique	Accès au graphique