

Département : Maine-et-Loire (49)

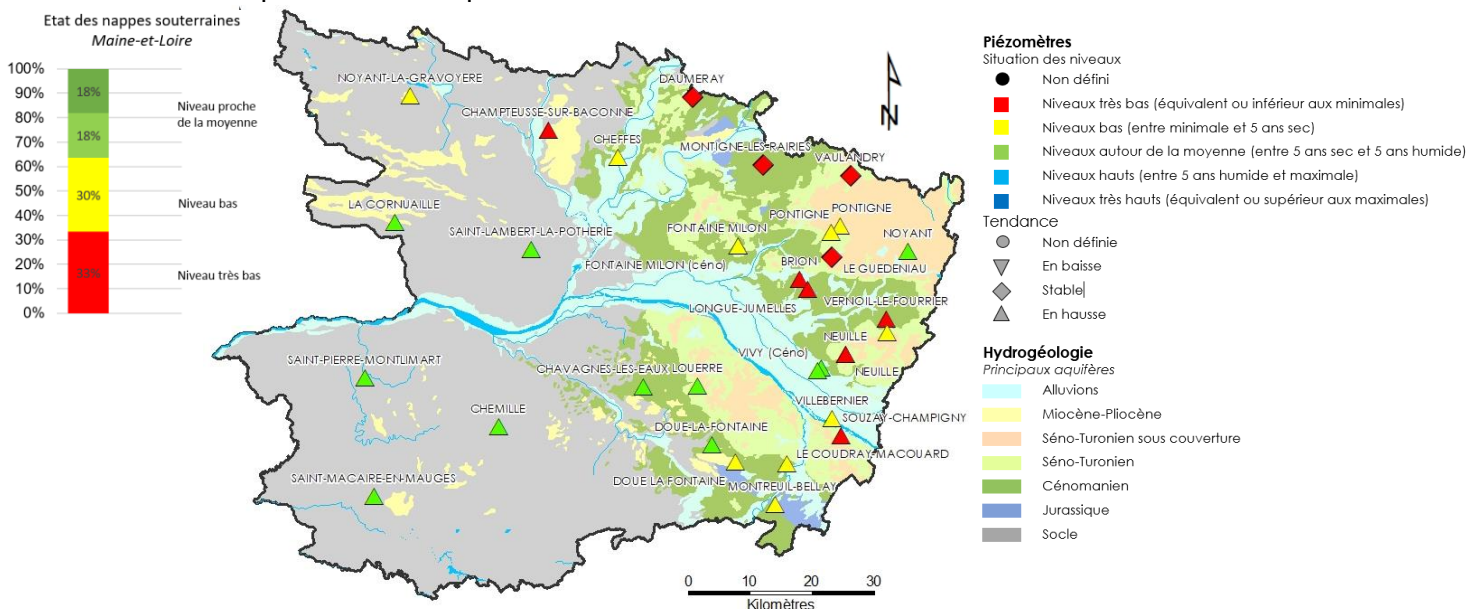
Date : 1^{er} avril 2023

Dans le cadre de ses missions de Service Public, le BRGM - Direction régionale des Pays de la Loire - gère depuis 2003 le réseau de suivi piézométrique patrimonial du département du Maine-et-Loire.

Ce réseau comporte 33 ouvrages répartis de manière à suivre les aquifères majeurs à l'échelle départementale et ceux, plus localisés, qui présentent un enjeu particulier (faluns du Miocène, calcaires du Bathonien-Jurassique).

Les données issues de ce réseau sont par ailleurs mises à disposition et téléchargeables sur le site internet public www.ades.eaufrance.fr. ADES est la banque nationale d'Accès aux Données sur les Eaux Souterraines.

Situation piézométrique au 1^{er} avril 2023



La recharge hivernale des nappes s'est amorcée très tardivement et à partir de niveaux exceptionnellement bas en décembre ou début janvier selon la réactivité des nappes. Après un fort ralentissement de la hausse des niveaux en février, les pluies de mars (101 mm enregistrés à Angers, supérieures aux normales) ont permis de réamorcer une recharge hivernale significative pour les nappes réactives suivies (nappes de socle principalement). Elles n'ont en revanche eu qu'un effet limité pour les nappes peu réactives (nappes des alluvions, du Jurassique) ou inertielles (nappes du Cénomaniens, du Séno-Turonien).

A début avril, bien que l'état des ressources en eau souterraine se soit notablement amélioré dans la moitié ouest du département, il reste fortement dégradé dans l'est du Maine-et-Loire où se trouvent les grands réservoirs sédimentaires.

Sur les 33 suivis piézométriques actifs :

- **Tendance :** 29 suivis présentent des niveaux piézométriques en hausse à l'échelle mensuelle, 4 suivis sont stables ;
- **Situation des niveaux :** Dans l'est du département, les niveaux restent inférieurs à ceux enregistrés à la même période en 2022 ;
10 suivis présentent un niveau bas (inférieur au 5 ans sec, proche des minima observés) ;
11 suivis présentent un niveau très bas (égal ou inférieur au minimum observé à cette période de l'année depuis le début des suivis).

A partir d'avril, à moins de conditions météorologiques exceptionnelles, la vidange des nappes (baisse saisonnière des niveaux) devrait naturellement s'amorcer. Tandis que dans l'ouest, cette baisse pourra s'amorcer à partir de niveaux proches des moyennes, elle s'amorcera très probablement à partir de niveaux bas ou très bas, comme en 2022 dans la moitié est du Maine-et-Loire.

Le prochain bulletin sera établi au 1^{er} mai 2023



Chroniques piézométriques actualisées

Aquifère	Identifiant	Commune	Chronique Piézométrique	Statistiques
Alluvions de la Loire	04854X0257/PZ	VILLEBERNIER	Accès au graphique	Accès au graphique
Alluvions de la Loire	04854X0296/P	VIVY	Accès au graphique	Accès au graphique
Alluvions de la Sarthe	04233X0066/P	CHEFFES	Accès au graphique	Accès au graphique
Miocène (faluns)	04856X0084/F	DOUE LA FONTAINE	Accès au graphique	Accès au graphique
Séno-Turonien	04248X0022/F	PONTIGNE	Accès au graphique	Accès au graphique
Séno-Turonien	04248X0053/PZ	VAULANDRY	Accès au graphique	Accès au graphique
Séno-Turonien	04554X0026/PZ	LE GUEDENIAU	Accès au graphique	Accès au graphique
Séno-Turonien	04558X0072/AEP	NEUILLE	Accès au graphique	Accès au graphique
Séno-Turonien	04562X0074/PZ	NOYANT	Accès au graphique	Accès au graphique
Séno-Turonien	04565X0076/PZ	VERNOIL-LE-FOURRIER	Accès au graphique	Accès au graphique
Séno-Turonien	04851X0091/PZ	LOUERRE	Accès au graphique	Accès au graphique
Cénomanién	03925X0017/PZ	DAUMERAY	Accès au graphique	Accès au graphique
Cénomanién	04242X0053/F	MONTIGNE LES RAIRES	Accès au graphique	Accès au graphique
Cénomanién	04248X0058/F	PONTIGNE	Accès au graphique	Accès au graphique
Cénomanién	04552X0110/PZ	FONTAINE MILON	Accès au graphique	Accès au graphique
Cénomanién	04553X0023/F	BRION	Accès au graphique	Accès au graphique
Cénomanién	04558X0125/F	NEUILLE	Accès au graphique	Accès au graphique
Cénomanién	04565X0077/PZ1	VERNOIL-LE-FOURRIER	Accès au graphique	Accès au graphique
Cénomanién	04844X0081/PZ	CHAVAGNES	Accès au graphique	Accès au graphique
Cénomanién	04854X0282/PZ	VIVY	Accès au graphique	Accès au graphique
Cénomanién	04855X0077/PZ	DOUE LA FONTAINE	Accès au graphique	Accès au graphique
Cénomanién	04857X0024/F1993	COUDRAY MACOUARD	Accès au graphique	Accès au graphique
Cénomanién	04858X0135/PZ	SOUZAY	Accès au graphique	Accès au graphique
Jurassique	04552X0111/PZ2	FONTAINE MILON	Accès au graphique	Accès au graphique
Jurassique	04554X0030/PZ	LONGUE-JUELLES	Accès au graphique	Accès au graphique
Jurassique	05123X0545/PZ	MONTREUIL BELLAY	Accès au graphique	Accès au graphique
Socle	04222X0108/PZ	NOYANT LA GRAVOYERE	Accès au graphique	Accès au graphique
Socle	04231X0089/PZ	CHAMPTEUSSE	Accès au graphique	Accès au graphique
Socle	04532X0051/PZ	LA CORNUAILLE	Accès au graphique	Accès au graphique
Socle	04541X0016/PZ	SAINT LAMBERT LA POTHERIE	Accès au graphique	Accès au graphique
Socle	04831X0035/PZ	SAINT PIERRE MONTLIMART	Accès au graphique	Accès au graphique
Socle	04838X0175/PZ	CHEMILLE	Accès au graphique	Accès au graphique
Socle	05101X0129/PZ	SAINT MACAIRE EN MAUGES	Accès au graphique	Accès au graphique