

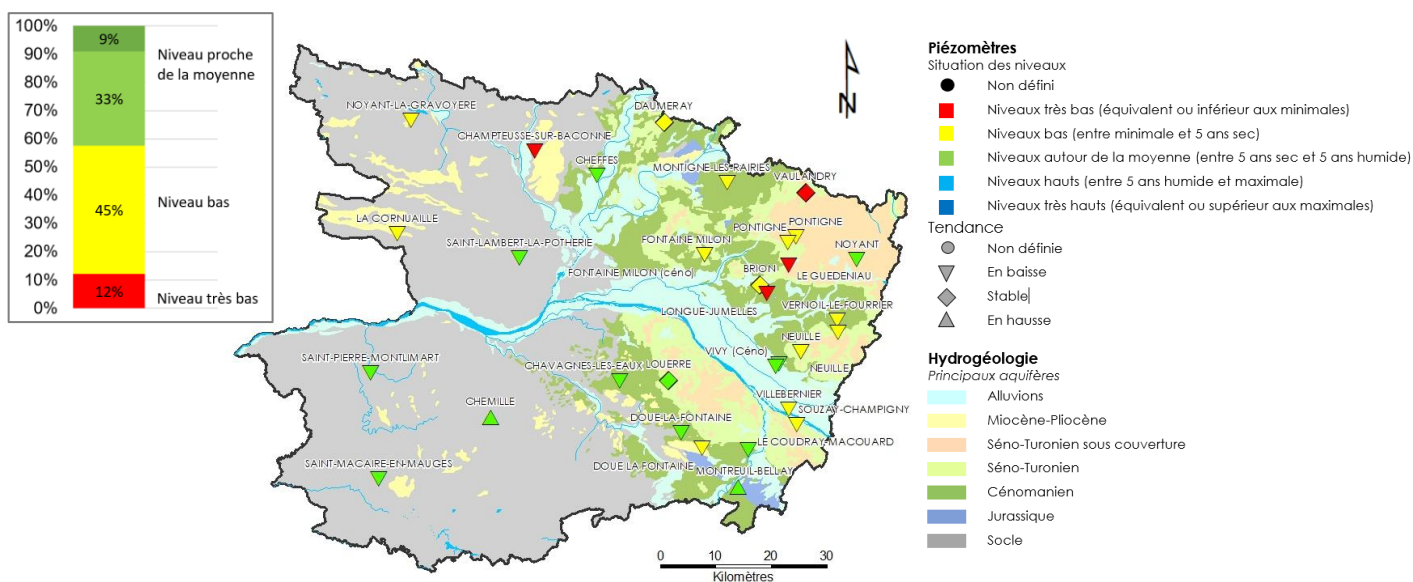
Département : Maine-et-Loire (49)

Date : 1^{er} juillet 2023

Dans le cadre de ses missions de Service Public, le BRGM - Direction régionale des Pays de la Loire - gère depuis 2003 le réseau de suivi piézométrique patrimonial du département de Maine-et-Loire. Ce réseau comporte 33 ouvrages répartis de manière à suivre les aquifères majeurs à l'échelle départementale et ceux, plus localisés, qui présentent un enjeu particulier (faluns du Miocène, calcaires du Bathonien-Jurassique).

Les données issues de ce réseau sont mises à disposition et téléchargeables sur le site internet public www.adeseaufrance.fr. ADES est la banque nationale d'Accès aux Données sur les Eaux Souterraines.

Situation piézométrique au 1^{er} juillet 2023



La recharge hivernale a été très insuffisante pour compenser les déficits accumulés durant l'année 2022 et améliorer durablement l'état des nappes. En juin, la baisse saisonnière des niveaux s'est installée et amplifiée.

A début juillet, la vidange saisonnière des nappes est amorcée et l'état des ressources en eau souterraine demeure peu favorable dans la moitié est du département. Dans l'ouest du département, les nappes de socle – globalement très réactives – présentent des niveaux plus proches des moyennes.

Sur les 33 suivis piézométriques actifs :

- **Tendance** : 27 suivis présentent des niveaux piézométriques en baisse, 4 suivis sont stables et seuls 2 restent en hausse.
Par rapport à 2022 à la même période : En 2023, la baisse des niveaux s'est amorcée plus tardivement.
- **Situation des niveaux** : 57% des suivis sont maintenant à un niveau bas (proche des minima observés) ou très bas (égal ou inférieur au minimum observé à cette période de l'année depuis le début des suivis).
Par rapport à 2022 à la même période : Les niveaux sont pour la moitié au-dessus de ceux enregistrés à la même période en 2022.

Sauf conditions météorologiques exceptionnellement pluvieuses et fraîches, la vidange saisonnière (baisse des niveaux) devrait naturellement se poursuivre au cours des prochains mois. La situation des ressources en eau appelle à l'économie et à la vigilance.

Le prochain bulletin sera établi au 1^{er} août 2023

Chroniques piézométriques actualisées

| Aquifère | Identifiant | Commune | Chronique Piézométrique | Statistiques |
|------------------------|------------------|---------------------------|------------------------------------|------------------------------------|
| Alluvions de la Loire | 04854X0257/PZ | VILLEBERNIER | Accès au graphique | Accès au graphique |
| Alluvions de la Loire | 04854X0296/P | VIVY | Accès au graphique | Accès au graphique |
| Alluvions de la Sarthe | 04233X0066/P | CHEFFES | Accès au graphique | Accès au graphique |
| Miocène (faluns) | 04856X0084/F | DOUE LA FONTAINE | Accès au graphique | Accès au graphique |
| Séno-Turonien | 04248X0022/F | PONTIGNE | Accès au graphique | Accès au graphique |
| Séno-Turonien | 04248X0053/PZ | VAULANDRY | Accès au graphique | Accès au graphique |
| Séno-Turonien | 04554X0026/PZ | LE GUEDENIAU | Accès au graphique | Accès au graphique |
| Séno-Turonien | 04558X0072/AEP | NEUILLE | Accès au graphique | Accès au graphique |
| Séno-Turonien | 04562X0074/PZ | NOYANT | Accès au graphique | Accès au graphique |
| Séno-Turonien | 04565X0076/PZ | VERNOIL-LE-FOURRIER | Accès au graphique | Accès au graphique |
| Séno-Turonien | 04851X0091/PZ | LOUERRE | Accès au graphique | Accès au graphique |
| Cénomanién | 03925X0017/PZ | DAUMERAY | Accès au graphique | Accès au graphique |
| Cénomanién | 04242X0053/F | MONTIGNE LES RAIRES | Accès au graphique | Accès au graphique |
| Cénomanién | 04248X0058/F | PONTIGNE | Accès au graphique | Accès au graphique |
| Cénomanién | 04552X0110/PZ | FONTAINE MILON | Accès au graphique | Accès au graphique |
| Cénomanién | 04553X0023/F | BRION | Accès au graphique | Accès au graphique |
| Cénomanién | 04558X0125/F | NEUILLE | Accès au graphique | Accès au graphique |
| Cénomanién | 04565X0077/PZ1 | VERNOIL-LE-FOURRIER | Accès au graphique | Accès au graphique |
| Cénomanién | 04844X0081/PZ | CHAVAGNES | Accès au graphique | Accès au graphique |
| Cénomanién | 04854X0282/PZ | VIVY | Accès au graphique | Accès au graphique |
| Cénomanién | 04855X0077/PZ | DOUE LA FONTAINE | Accès au graphique | Accès au graphique |
| Cénomanién | 04857X0024/F1993 | COUDRAY MACOUARD | Accès au graphique | Accès au graphique |
| Cénomanién | 04858X0135/PZ | SOUZAY | Accès au graphique | Accès au graphique |
| Jurassique | 04552X0111/PZ2 | FONTAINE MILON | Accès au graphique | Accès au graphique |
| Jurassique | 04554X0030/PZ | LONGUE-JUELLES | Accès au graphique | Accès au graphique |
| Jurassique | 05123X0545/PZ | MONTREUIL BELLAY | Accès au graphique | Accès au graphique |
| Socle | 04222X0108/PZ | NOYANT LA GRAVOYERE | Accès au graphique | Accès au graphique |
| Socle | 04231X0089/PZ | CHAMPTEUSSE | Accès au graphique | Accès au graphique |
| Socle | 04532X0051/PZ | LA CORNUAILLE | Accès au graphique | Accès au graphique |
| Socle | 04541X0016/PZ | SAINT LAMBERT LA POTHERIE | Accès au graphique | Accès au graphique |
| Socle | 04831X0035/PZ | SAINT PIERRE MONTLIMART | Accès au graphique | Accès au graphique |
| Socle | 04838X0175/PZ | CHEMILLE | Accès au graphique | Accès au graphique |
| Socle | 05101X0129/PZ | SAINT MACAIRE EN MAUGES | Accès au graphique | Accès au graphique |