

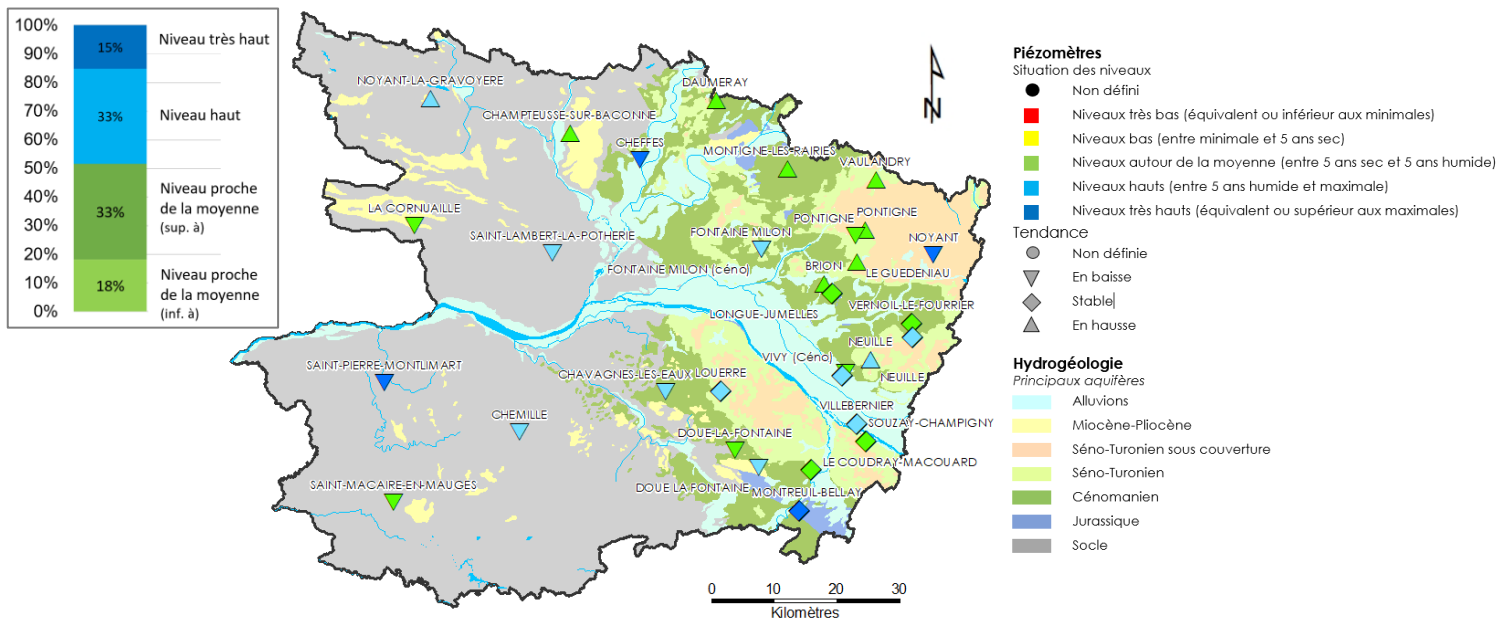
**Département :** Maine-et-Loire (49)

**Date :** 1<sup>er</sup> mai 2024

Dans le cadre de ses missions de Service Public, le BRGM - Direction régionale des Pays de la Loire - gère depuis 2003 le réseau de suivi piézométrique patrimonial du département de Maine-et-Loire. Ce réseau comporte 33 ouvrages répartis de manière à suivre les aquifères majeurs à l'échelle départementale et ceux, plus localisés, qui présentent un enjeu particulier (faluns du Miocène, calcaires du Bathonien-Jurassique).

**Les données issues de ce réseau sont mises à disposition et téléchargeables sur le site internet public [www.adès.eaufrance.fr](http://www.adès.eaufrance.fr). ADES est la banque nationale d'Accès aux Données sur les Eaux Souterraines.**

## Situation piézométrique au 1<sup>er</sup> mai 2024



La recharge des nappes amorcée depuis mi-octobre s'est poursuivie jusqu'en mars, entretenue par des précipitations régulières et abondantes. En avril, du fait des conditions météorologiques encore fraîches et pluvieuses, l'amorçage de la vidange saisonnière des nappes (baisse des niveaux) s'installe lentement. Déjà amorcée pour les nappes les plus réactives (ouest du département et nappes alluviales), la baisse des niveaux s'est poursuivie. Dans l'est du département, pour les nappes du Cénomanién et du Séno-Turonien naturellement peu réactives, la période de vidange n'est pas encore nettement amorcée.

**A début mai, la période de vidange saisonnière des nappes (baisse des niveaux) s'amorce lentement à partir de niveaux majoritairement supérieurs aux moyennes.**

Sur les 33 suivis piézométriques actifs dans le département :

- **Tendance** : 19 suivis présentent désormais un niveau piézométrique stabilisé ou en baisse. Pour 14 suivis, les niveaux piézométriques restent en hausse.
- **Situation des niveaux** : 27 niveaux piézométriques suivis soit 82 % des suivis sont au-dessus des moyennes calculées.

**En mai, l'évolution des niveaux piézométriques suivis en Maine-et-Loire dépendra des conditions météorologiques.** Dans des conditions habituelles pour la saison (hausse des températures et baisse des précipitations), la baisse des niveaux piézométriques s'affirmera et tendra à se généraliser.

*Le prochain bulletin sera établi au 1<sup>er</sup> juin 2024*

## Chroniques piézométriques actualisées

Aquifère	Identifiant	Commune	Chronique Piézométrique	Statistiques
Alluvions de la Loire	04854X0257/PZ	VILLEBERNIER	<a href="#">Accès au graphique</a>	<a href="#">Accès au graphique</a>
Alluvions de la Loire	04854X0296/P	VIVY	<a href="#">Accès au graphique</a>	<a href="#">Accès au graphique</a>
Alluvions de la Sarthe	04233X0066/P	CHEFFES	<a href="#">Accès au graphique</a>	<a href="#">Accès au graphique</a>
Miocène (faluns)	04856X0084/F	DOUE LA FONTAINE	<a href="#">Accès au graphique</a>	<a href="#">Accès au graphique</a>
Séno-Turonien	04248X0022/F	PONTIGNE	<a href="#">Accès au graphique</a>	<a href="#">Accès au graphique</a>
Séno-Turonien	04248X0053/PZ	VAULANDRY	<a href="#">Accès au graphique</a>	<a href="#">Accès au graphique</a>
Séno-Turonien	04554X0026/PZ	LE GUEDENIAU	<a href="#">Accès au graphique</a>	<a href="#">Accès au graphique</a>
Séno-Turonien	04558X0072/AEP	NEUILLE	<a href="#">Accès au graphique</a>	<a href="#">Accès au graphique</a>
Séno-Turonien	04562X0074/PZ	NOYANT	<a href="#">Accès au graphique</a>	<a href="#">Accès au graphique</a>
Séno-Turonien	04565X0076/PZ	VERNOIL-LE-FOURRIER	<a href="#">Accès au graphique</a>	<a href="#">Accès au graphique</a>
Séno-Turonien	04851X0091/PZ	LOUERRE	<a href="#">Accès au graphique</a>	<a href="#">Accès au graphique</a>
Cénomanién	03925X0017/PZ	DAUMERAY	<a href="#">Accès au graphique</a>	<a href="#">Accès au graphique</a>
Cénomanién	04242X0053/F	MONTIGNE LES RAIRES	<a href="#">Accès au graphique</a>	<a href="#">Accès au graphique</a>
Cénomanién	04248X0058/F	PONTIGNE	<a href="#">Accès au graphique</a>	<a href="#">Accès au graphique</a>
Cénomanién	04552X0110/PZ	FONTAINE MILON	<a href="#">Accès au graphique</a>	<a href="#">Accès au graphique</a>
Cénomanién	04553X0023/F	BRION	<a href="#">Accès au graphique</a>	<a href="#">Accès au graphique</a>
Cénomanién	04558X0125/F	NEUILLE	<a href="#">Accès au graphique</a>	<a href="#">Accès au graphique</a>
Cénomanién	04565X0077/PZ1	VERNOIL-LE-FOURRIER	<a href="#">Accès au graphique</a>	<a href="#">Accès au graphique</a>
Cénomanién	04844X0081/PZ	CHAVAGNES	<a href="#">Accès au graphique</a>	<a href="#">Accès au graphique</a>
Cénomanién	04854X0282/PZ	VIVY	<a href="#">Accès au graphique</a>	<a href="#">Accès au graphique</a>
Cénomanién	04855X0077/PZ	DOUE LA FONTAINE	<a href="#">Accès au graphique</a>	<a href="#">Accès au graphique</a>
Cénomanién	04857X0024/F1993	COUDRAY MACOUARD	<a href="#">Accès au graphique</a>	<a href="#">Accès au graphique</a>
Cénomanién	04858X0135/PZ	SOUZAY	<a href="#">Accès au graphique</a>	<a href="#">Accès au graphique</a>
Jurassique	04552X0111/PZ2	FONTAINE MILON	<a href="#">Accès au graphique</a>	<a href="#">Accès au graphique</a>
Jurassique	04554X0030/PZ	LONGUE-JUELLES	<a href="#">Accès au graphique</a>	<a href="#">Accès au graphique</a>
Jurassique	05123X0545/PZ	MONTREUIL BELLAY	<a href="#">Accès au graphique</a>	<a href="#">Accès au graphique</a>
Socle	04222X0108/PZ	NOYANT LA GRAVOYERE	<a href="#">Accès au graphique</a>	<a href="#">Accès au graphique</a>
Socle	04231X0089/PZ	CHAMPTEUSSE	<a href="#">Accès au graphique</a>	<a href="#">Accès au graphique</a>
Socle	04532X0051/PZ	LA CORNUAILLE	<a href="#">Accès au graphique</a>	<a href="#">Accès au graphique</a>
Socle	04541X0016/PZ	SAINT LAMBERT LA POTHERIE	<a href="#">Accès au graphique</a>	<a href="#">Accès au graphique</a>
Socle	04831X0035/PZ	SAINT PIERRE MONTLIMART	<a href="#">Accès au graphique</a>	<a href="#">Accès au graphique</a>
Socle	04838X0175/PZ	CHEMILLE	<a href="#">Accès au graphique</a>	<a href="#">Accès au graphique</a>
Socle	05101X0129/PZ	SAINT MACAIRE EN MAUGES	<a href="#">Accès au graphique</a>	<a href="#">Accès au graphique</a>