

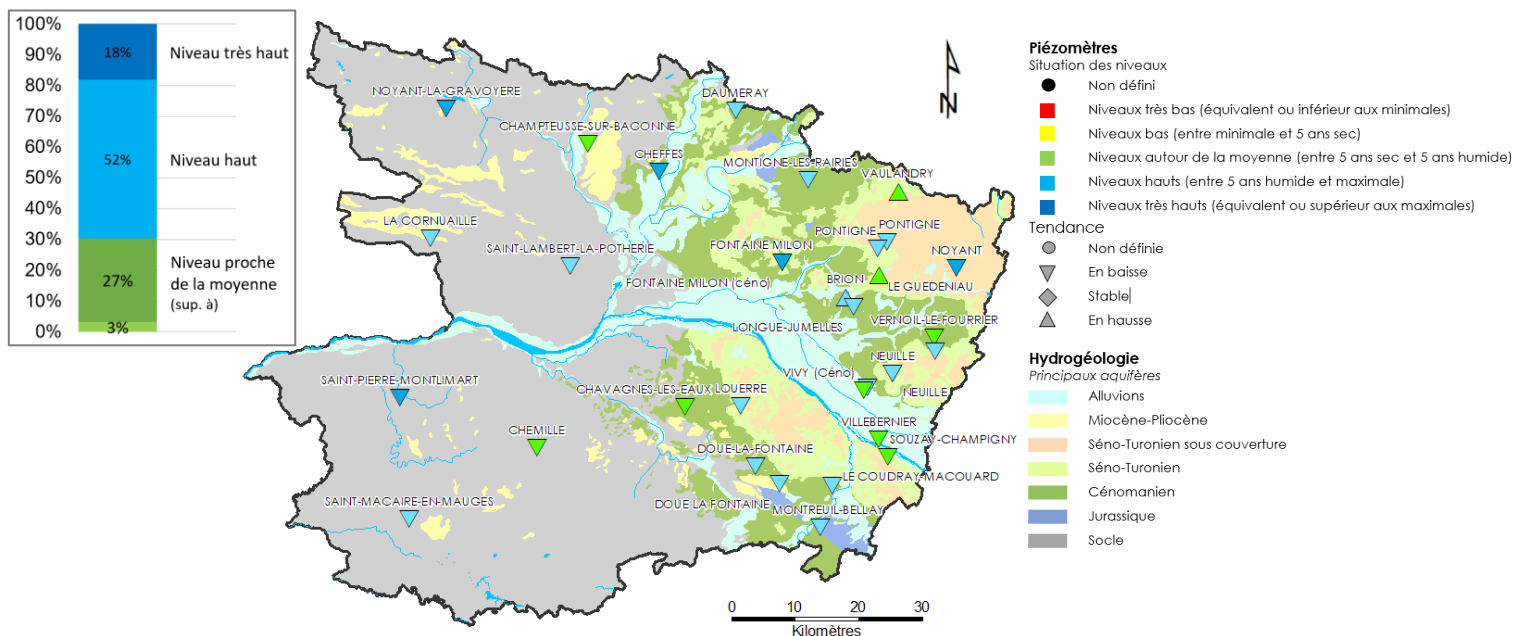
Département : Maine-et-Loire (49)

Date : 1^{er} août 2024

Dans le cadre de ses missions de Service Public, le BRGM - Direction régionale des Pays de la Loire - gère depuis 2003 le réseau de suivi piézométrique patrimonial du département de Maine-et-Loire. Ce réseau comporte 33 ouvrages répartis de manière à suivre les aquifères majeurs à l'échelle départementale et ceux, plus localisés, qui présentent un enjeu particulier (faluns du Miocène, calcaires du Bathonien-Jurassique).

Les données issues de ce réseau sont mises à disposition et téléchargeables sur le site internet public www.adeseaufrance.fr. ADES est la banque nationale d'Accès aux Données sur les Eaux Souterraines.

Situation piézométrique au 1^{er} août 2024



Après une recharge 2023-2024 très excédentaire et perdurant très tardivement, les conditions météorologiques fraîches et pluvieuses se sont maintenues jusqu'à mi-juillet. Ces conditions ont retardé l'amorçage franc de la vidange saisonnière des nappes (baisse des niveaux piézométriques).

A début août, l'état des ressources en eau souterraine est très favorable et la période de vidange saisonnière des nappes est en cours. Sur les 33 suivis piézométriques actifs dans le département :

- **Tendance** : 30 suivis présentent un niveau en baisse et 6 sont restés stables. 3 niveaux suivis restent en hausse (nappes inertielles et non influencées du Cénomaniens à Brion et du Séno-Turonien à Vaulandry et au Guédeniau).
- **Situation des niveaux** : 32 niveaux piézométriques suivis soit 97 % des suivis sont au-dessus des moyennes calculées. 23 nappes (soit 70% des nappes suivies) présentent un niveau haut (supérieur à la courbe des 5 ans humide) ou supérieur aux maximales enregistrées à fin mai depuis le début des suivis.

En août et dans les mois à venir, la période de vidange des nappes devrait se poursuivre et s'affirmer, sauf si de nouveaux cumuls pluviométriques importants sont enregistrés.

Le prochain bulletin sera établi au 1^{er} septembre 2024



Chroniques piézométriques actualisées

| Aquifère | Identifiant | Commune | Chronique Piézométrique | Statistiques |
|------------------------|------------------|---------------------------|------------------------------------|------------------------------------|
| Alluvions de la Loire | 04854X0257/PZ | VILLEBERNIER | Accès au graphique | Accès au graphique |
| Alluvions de la Loire | 04854X0296/P | VIVY | Accès au graphique | Accès au graphique |
| Alluvions de la Sarthe | 04233X0066/P | CHEFFES | Accès au graphique | Accès au graphique |
| Miocène (faluns) | 04856X0084/F | DOUE LA FONTAINE | Accès au graphique | Accès au graphique |
| Séno-Turonien | 04248X0022/F | PONTIGNE | Accès au graphique | Accès au graphique |
| Séno-Turonien | 04248X0053/PZ | VAULANDRY | Accès au graphique | Accès au graphique |
| Séno-Turonien | 04554X0026/PZ | LE GUEDENIAU | Accès au graphique | Accès au graphique |
| Séno-Turonien | 04558X0072/AEP | NEUILLE | Accès au graphique | Accès au graphique |
| Séno-Turonien | 04562X0074/PZ | NOYANT | Accès au graphique | Accès au graphique |
| Séno-Turonien | 04565X0076/PZ | VERNOIL-LE-FOURRIER | Accès au graphique | Accès au graphique |
| Séno-Turonien | 04851X0091/PZ | LOUERRE | Accès au graphique | Accès au graphique |
| Cénomanién | 03925X0017/PZ | DAUMERAY | Accès au graphique | Accès au graphique |
| Cénomanién | 04242X0053/F | MONTIGNE LES RAIRES | Accès au graphique | Accès au graphique |
| Cénomanién | 04248X0058/F | PONTIGNE | Accès au graphique | Accès au graphique |
| Cénomanién | 04552X0110/PZ | FONTAINE MILON | Accès au graphique | Accès au graphique |
| Cénomanién | 04553X0023/F | BRION | Accès au graphique | Accès au graphique |
| Cénomanién | 04558X0125/F | NEUILLE | Accès au graphique | Accès au graphique |
| Cénomanién | 04565X0077/PZ1 | VERNOIL-LE-FOURRIER | Accès au graphique | Accès au graphique |
| Cénomanién | 04844X0081/PZ | CHAVAGNES | Accès au graphique | Accès au graphique |
| Cénomanién | 04854X0282/PZ | VIVY | Accès au graphique | Accès au graphique |
| Cénomanién | 04855X0077/PZ | DOUE LA FONTAINE | Accès au graphique | Accès au graphique |
| Cénomanién | 04857X0024/F1993 | COUDRAY MACOUARD | Accès au graphique | Accès au graphique |
| Cénomanién | 04858X0135/PZ | SOUZAY | Accès au graphique | Accès au graphique |
| Jurassique | 04552X0111/PZ2 | FONTAINE MILON | Accès au graphique | Accès au graphique |
| Jurassique | 04554X0030/PZ | LONGUE-JUELLES | Accès au graphique | Accès au graphique |
| Jurassique | 05123X0545/PZ | MONTREUIL BELLAY | Accès au graphique | Accès au graphique |
| Socle | 04222X0108/PZ | NOYANT LA GRAVOYERE | Accès au graphique | Accès au graphique |
| Socle | 04231X0089/PZ | CHAMPTEUSSE | Accès au graphique | Accès au graphique |
| Socle | 04532X0051/PZ | LA CORNUAILLE | Accès au graphique | Accès au graphique |
| Socle | 04541X0016/PZ | SAINT LAMBERT LA POTHERIE | Accès au graphique | Accès au graphique |
| Socle | 04831X0035/PZ | SAINT PIERRE MONTLIMART | Accès au graphique | Accès au graphique |
| Socle | 04838X0175/PZ | CHEMILLE | Accès au graphique | Accès au graphique |
| Socle | 05101X0129/PZ | SAINT MACAIRE EN MAUGES | Accès au graphique | Accès au graphique |