

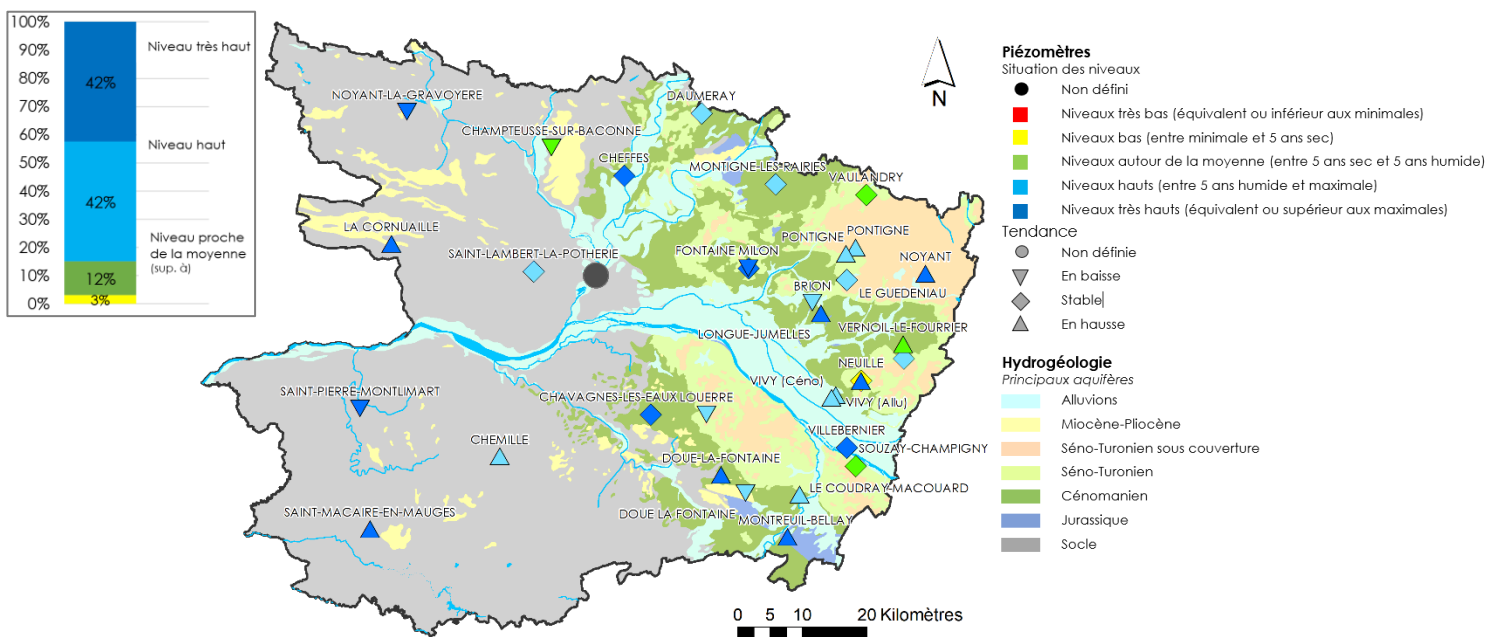
Département : Maine-et-Loire (49)

Date : 1^{er} octobre 2024

Le réseau de suivi piézométrique du département de Maine-et-Loire a été mis en place par le BRGM à partir de 2003. Ce réseau comporte aujourd'hui 33 ouvrages répartis de manière à suivre les aquifères majeurs à l'échelle départementale et ceux, plus localisés, qui présentent un enjeu particulier (faluns du Miocène, calcaires du Bathonien-Jurassique).

Les données issues de ce réseau sont mises à disposition et téléchargeables sur www.adeseaufrance.fr.

Situation piézométrique au 1^{er} octobre 2024



Après une recharge 2023-2024 très excédentaire et perdurant jusqu'en juin, la baisse saisonnière des niveaux s'est installée et affirmée tardivement et à partir de niveaux majoritairement hauts à très hauts.

En septembre, les précipitations relativement abondantes (cumul mensuel pluviométrique de 65 mm supérieur à la normale) ont occasionné des hausses de niveaux piézométriques.

A début octobre, l'état des ressources en eau souterraine est très favorable. Sur les 33 suivis piézométriques actifs dans le département :

- **Tendance** : 26 nappes suivies présentent un niveau en hausse ou stable. Seules 7 nappes présentent un niveau en baisse.
- **Situation des niveaux** : 32 niveaux piézométriques suivis soit 97 % des suivis sont au-dessus des moyennes calculées. 85% des nappes suivies présentent un niveau haut (supérieur à la courbe des 5 ans humide) ou supérieur aux maximales enregistrées à début octobre depuis le début des suivis.

Dans les prochains mois, la situation des nappes restera très favorable et l'évolution des niveaux dépendra des conditions météorologiques. La période de recharge des nappes devrait s'amorcer en novembre. Si – comme en septembre - de nouveaux cumuls pluviométriques importants sont enregistrés en octobre, la recharge s'amorcera plus précocement.

Le prochain bulletin sera établi au 1^{er} décembre 2024



Chroniques piézométriques actualisées

| Aquifère | Identifiant | Commune | Chronique Piézométrique | Statistiques |
|------------------------|------------------|---------------------------|------------------------------------|------------------------------------|
| Alluvions de la Loire | 04854X0257/PZ | VILLEBERNIER | Accès au graphique | Accès au graphique |
| Alluvions de la Loire | 04854X0296/P | VIVY | Accès au graphique | Accès au graphique |
| Alluvions de la Sarthe | 04233X0066/P | CHEFFES | Accès au graphique | Accès au graphique |
| Miocène (faluns) | 04856X0084/F | DOUE LA FONTAINE | Accès au graphique | Accès au graphique |
| Séno-Turonien | 04248X0022/F | PONTIGNE | Accès au graphique | Accès au graphique |
| Séno-Turonien | 04248X0053/PZ | VAULANDRY | Accès au graphique | Accès au graphique |
| Séno-Turonien | 04554X0026/PZ | LE GUEDENIAU | Accès au graphique | Accès au graphique |
| Séno-Turonien | 04558X0072/AEP | NEUILLE | Accès au graphique | Accès au graphique |
| Séno-Turonien | 04562X0074/PZ | NOYANT | Accès au graphique | Accès au graphique |
| Séno-Turonien | 04565X0076/PZ | VERNOIL-LE-FOURRIER | Accès au graphique | Accès au graphique |
| Séno-Turonien | 04851X0091/PZ | LOUERRE | Accès au graphique | Accès au graphique |
| Cénomanién | 03925X0017/PZ | DAUMERAY | Accès au graphique | Accès au graphique |
| Cénomanién | 04242X0053/F | MONTIGNE LES RAIRES | Accès au graphique | Accès au graphique |
| Cénomanién | 04248X0058/F | PONTIGNE | Accès au graphique | Accès au graphique |
| Cénomanién | 04552X0110/PZ | FONTAINE MILON | Accès au graphique | Accès au graphique |
| Cénomanién | 04553X0023/F | BRION | Accès au graphique | Accès au graphique |
| Cénomanién | 04558X0125/F | NEUILLE | Accès au graphique | Accès au graphique |
| Cénomanién | 04565X0077/PZ1 | VERNOIL-LE-FOURRIER | Accès au graphique | Accès au graphique |
| Cénomanién | 04844X0081/PZ | CHAVAGNES | Accès au graphique | Accès au graphique |
| Cénomanién | 04854X0282/PZ | VIVY | Accès au graphique | Accès au graphique |
| Cénomanién | 04855X0077/PZ | DOUE LA FONTAINE | Accès au graphique | Accès au graphique |
| Cénomanién | 04857X0024/F1993 | COUDRAY MACOUARD | Accès au graphique | Accès au graphique |
| Cénomanién | 04858X0135/PZ | SOUZAY | Accès au graphique | Accès au graphique |
| Jurassique | 04552X0111/PZ2 | FONTAINE MILON | Accès au graphique | Accès au graphique |
| Jurassique | 04554X0030/PZ | LONGUE-JUMELLES | Accès au graphique | Accès au graphique |
| Jurassique | 05123X0545/PZ | MONTREUIL BELLAY | Accès au graphique | Accès au graphique |
| Socle | 04222X0108/PZ | NOYANT LA GRAVOYERE | Accès au graphique | Accès au graphique |
| Socle | 04231X0089/PZ | CHAMPTEUSSE | Accès au graphique | Accès au graphique |
| Socle | 04532X0051/PZ | LA CORNUAILLE | Accès au graphique | Accès au graphique |
| Socle | 04541X0016/PZ | SAINT LAMBERT LA POTHERIE | Accès au graphique | Accès au graphique |
| Socle | 04831X0035/PZ | SAINT PIERRE MONTMART | Accès au graphique | Accès au graphique |
| Socle | 04838X0175/PZ | CHEMILLE | Accès au graphique | Accès au graphique |
| Socle | 05101X0129/PZ | SAINT MACAIRE EN MAUGES | Accès au graphique | Accès au graphique |