

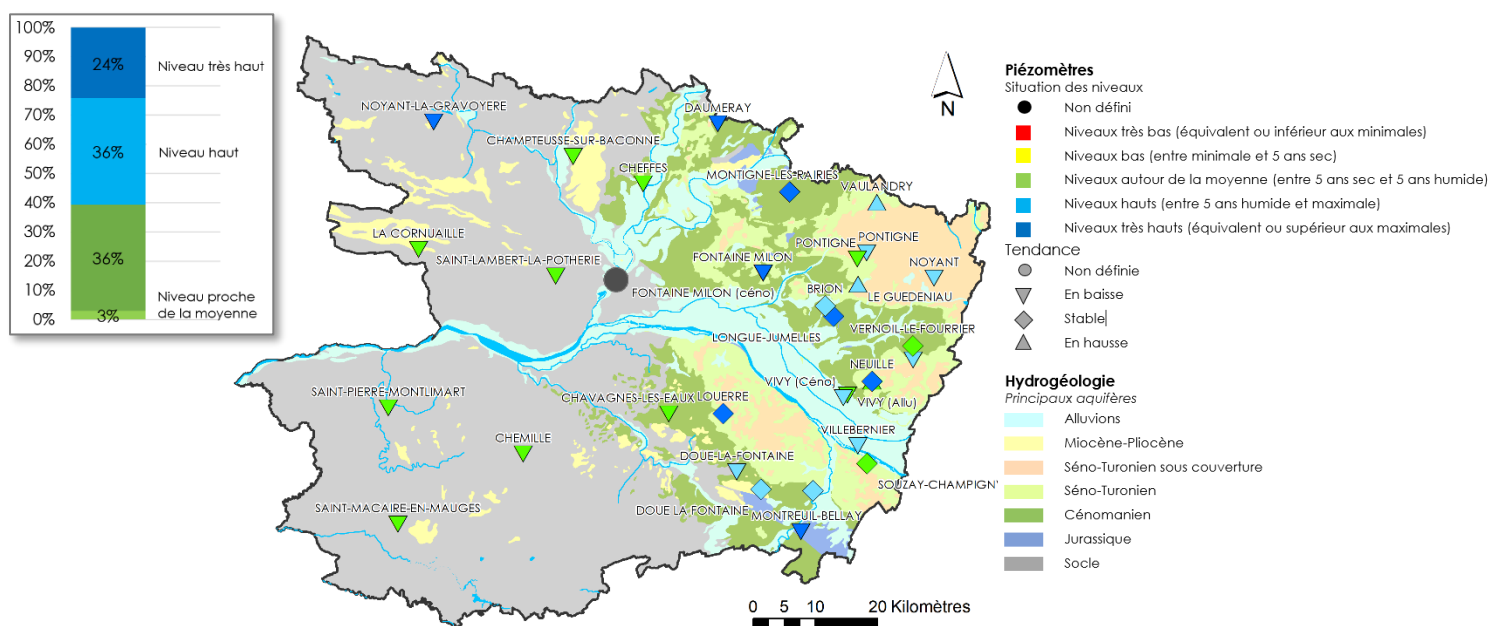
**Département :** Maine-et-Loire (49)

**Date :** 1<sup>er</sup> mai 2025

Le réseau de suivi piézométrique du département de Maine-et-Loire a été mis en place par le BRGM à partir de 2003. Ce réseau comporte aujourd'hui 33 ouvrages répartis de manière à suivre les aquifères majeurs à l'échelle départementale et ceux, plus localisés, qui présentent un enjeu particulier (faluns du Miocène, calcaires du Bathonien-Jurassique).

Les données issues de ce réseau sont mises à disposition et téléchargeables sur [www.adeseaufrance.fr](http://www.adeseaufrance.fr).

## Situation piézométrique au 1<sup>er</sup> mai 2025



Après une période de recharge hivernale des nappes d'octobre 2024 à mars 2025, engagée à partir d'une situation des ressources en eau souterraine déjà très favorable (niveaux enregistrés tous au-dessus des moyennes, hauts ou très hauts pour 28 d'entre eux), la vidange s'amorce à partir d'une situation des nappes très favorable.

**A début mai, la période de vidange saisonnière est amorcée et s'affirme depuis mars à partir de niveaux majoritairement au-dessus des moyennes. L'état des ressources en eau souterraine reste très favorable.** Sur les 33 suivis piézométriques actifs dans le département :

- **Tendance** : 22 niveaux suivis (soit 2/3 des suivis du département) sont en baisse et 7 sont stabilisés. Quelques suivis restent encore en hausse (nappes peu réactives et non influencées du Cénomanien à et du Séno-Turonien à Vaulandry et au Guédeniau) ;
- **Situation des niveaux** : A l'exception de la nappe du Turonien suivie à Neuillé, tous les niveaux piézométriques sont au-dessus des moyennes calculées. 20 nappes suivies présentent un niveau haut (supérieur à la courbe des 5 ans humide) ou supérieur aux maximales enregistrées à début mai depuis le début des suivis.

**En mai, dans des conditions météorologiques de saison, la période de vidange saisonnière des nappes devrait se poursuivre. La situation des ressources en eau souterraine devrait rester favorable.**

Le prochain bulletin sera établi au 1<sup>er</sup> juin 2025



## Chroniques piézométriques actualisées

Aquifère	Identifiant	Commune	Chronique Piézométrique	Statistiques
Alluvions de la Loire	04854X0257/PZ	VILLEBERNIER	<a href="#">Accès au graphique</a>	<a href="#">Accès au graphique</a>
Alluvions de la Loire	04854X0296/P	VIVY	<a href="#">Accès au graphique</a>	<a href="#">Accès au graphique</a>
Alluvions de la Sarthe	04233X0066/P	CHEFFES	<a href="#">Accès au graphique</a>	<a href="#">Accès au graphique</a>
Miocène (faluns)	04856X0084/F	DOUE LA FONTAINE	<a href="#">Accès au graphique</a>	<a href="#">Accès au graphique</a>
Séno-Turonien	04248X0022/F	PONTIGNE	<a href="#">Accès au graphique</a>	<a href="#">Accès au graphique</a>
Séno-Turonien	04248X0053/PZ	VAULANDRY	<a href="#">Accès au graphique</a>	<a href="#">Accès au graphique</a>
Séno-Turonien	04554X0026/PZ	LE GUEDENIAU	<a href="#">Accès au graphique</a>	<a href="#">Accès au graphique</a>
Séno-Turonien	04558X0072/AEP	NEUILLE	<a href="#">Accès au graphique</a>	<a href="#">Accès au graphique</a>
Séno-Turonien	04562X0074/PZ	NOYANT	<a href="#">Accès au graphique</a>	<a href="#">Accès au graphique</a>
Séno-Turonien	04565X0076/PZ	VERNOIL-LE-FOURRIER	<a href="#">Accès au graphique</a>	<a href="#">Accès au graphique</a>
Séno-Turonien	04851X0091/PZ	LOUERRE	<a href="#">Accès au graphique</a>	<a href="#">Accès au graphique</a>
Cénomanién	03925X0017/PZ	DAUMERAY	<a href="#">Accès au graphique</a>	<a href="#">Accès au graphique</a>
Cénomanién	04242X0053/F	MONTIGNE LES RAIRES	<a href="#">Accès au graphique</a>	<a href="#">Accès au graphique</a>
Cénomanién	04248X0058/F	PONTIGNE	<a href="#">Accès au graphique</a>	<a href="#">Accès au graphique</a>
Cénomanién	04552X0110/PZ	FONTAINE MILON	<a href="#">Accès au graphique</a>	<a href="#">Accès au graphique</a>
Cénomanién	04553X0023/F	BRION	<a href="#">Accès au graphique</a>	<a href="#">Accès au graphique</a>
Cénomanién	04558X0125/F	NEUILLE	<a href="#">Accès au graphique</a>	<a href="#">Accès au graphique</a>
Cénomanién	04565X0077/PZ1	VERNOIL-LE-FOURRIER	<a href="#">Accès au graphique</a>	<a href="#">Accès au graphique</a>
Cénomanién	04844X0081/PZ	CHAVAGNES	<a href="#">Accès au graphique</a>	<a href="#">Accès au graphique</a>
Cénomanién	04854X0282/PZ	VIVY	<a href="#">Accès au graphique</a>	<a href="#">Accès au graphique</a>
Cénomanién	04855X0077/PZ	DOUE LA FONTAINE	<a href="#">Accès au graphique</a>	<a href="#">Accès au graphique</a>
Cénomanién	04857X0024/F1993	COUDRAY MACOUARD	<a href="#">Accès au graphique</a>	<a href="#">Accès au graphique</a>
Cénomanién	04858X0135/PZ	SOUZAY	<a href="#">Accès au graphique</a>	<a href="#">Accès au graphique</a>
Jurassique	04552X0111/PZ2	FONTAINE MILON	<a href="#">Accès au graphique</a>	<a href="#">Accès au graphique</a>
Jurassique	04554X0030/PZ	LONGUE-JUMELLES	<a href="#">Accès au graphique</a>	<a href="#">Accès au graphique</a>
Jurassique	05123X0545/PZ	MONTREUIL BELLAY	<a href="#">Accès au graphique</a>	<a href="#">Accès au graphique</a>
Socle	04222X0108/PZ	NOYANT LA GRAVOYERE	<a href="#">Accès au graphique</a>	<a href="#">Accès au graphique</a>
Socle	04231X0089/PZ	CHAMPTEUSSE	<a href="#">Accès au graphique</a>	<a href="#">Accès au graphique</a>
Socle	04532X0051/PZ	LA CORNUAILLE	<a href="#">Accès au graphique</a>	<a href="#">Accès au graphique</a>
Socle	04541X0016/PZ	SAINT LAMBERT LA POTHERIE	<a href="#">Accès au graphique</a>	<a href="#">Accès au graphique</a>
Socle	04831X0035/PZ	SAINT PIERRE MONTMART	<a href="#">Accès au graphique</a>	<a href="#">Accès au graphique</a>
Socle	04838X0175/PZ	CHEMILLE	<a href="#">Accès au graphique</a>	<a href="#">Accès au graphique</a>
Socle	05101X0129/PZ	SAINT MACAIRE EN MAUGES	<a href="#">Accès au graphique</a>	<a href="#">Accès au graphique</a>