

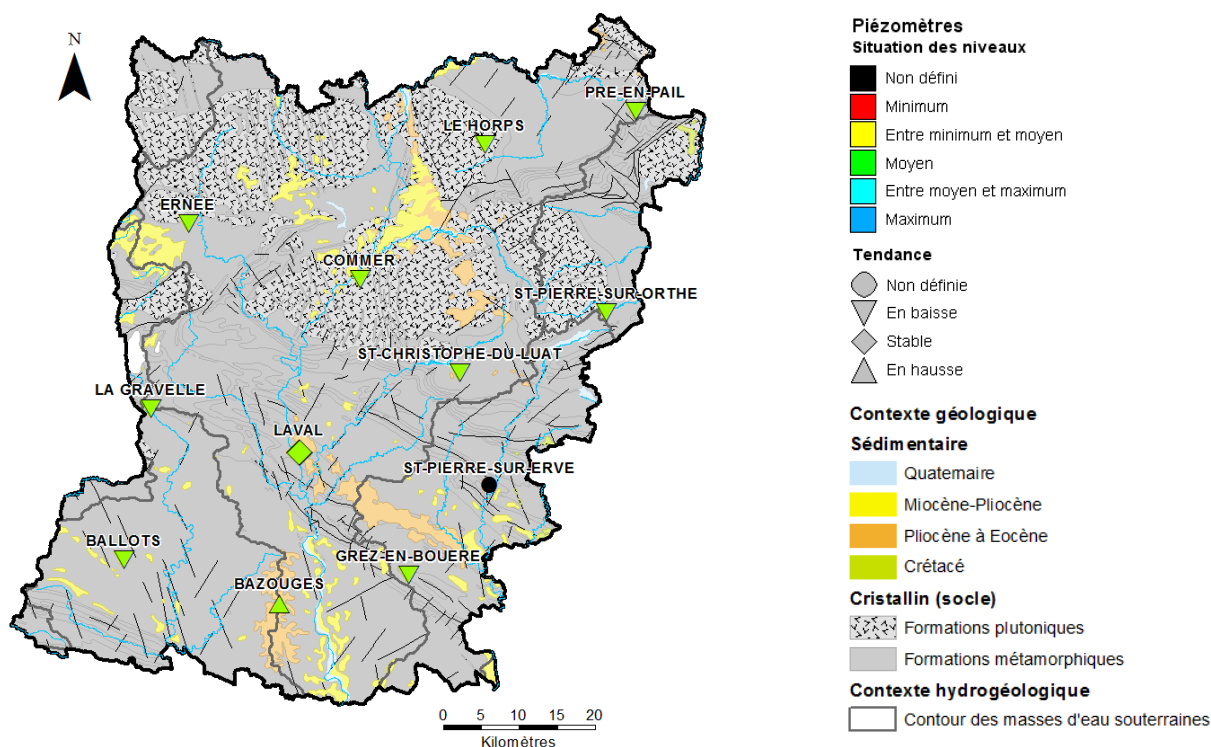
**Département : Mayenne (53)**
**Date : 1<sup>er</sup> avril 2015**

Le BRGM – Service Géologique Régional des Pays de la Loire – gère depuis 2003 le réseau de suivi piézométrique patrimonial du département de la Mayenne.

Les 12 ouvrages de suivi constituant ce réseau sont répartis comme suit : 5 sont implantés dans des schistes, 1 dans des grès armoricains, 1 dans du granite et les 4 autres dans des calcaires du Cambrien et du Dévonien. Le piézomètre restant suit la nappe des sables rouges du Pliocène (placage important à l'Ouest de Château-Gontier).

Les données issues de ce réseau sont par ailleurs mises à disposition et téléchargeables sur le site internet public [www.adès.eaufrance.fr](http://www.adès.eaufrance.fr). ADES est la banque nationale d'Accès aux Données sur les Eaux Souterraines.

## Situation piézométrique au 1<sup>er</sup> avril 2015



Après une recharge hivernale de courte durée et de faible ampleur, la vidange naturelle s'est amorcée en mars pour la majorité des nappes suivies.

A début avril, les niveaux piézométriques observés évoluent à la baisse et sont équivalents ou légèrement supérieurs aux niveaux moyens calculés (période 2004-2014).

Dans des conditions météorologiques normales, la baisse saisonnière des niveaux piézométriques devrait se poursuivre dans les prochains mois.

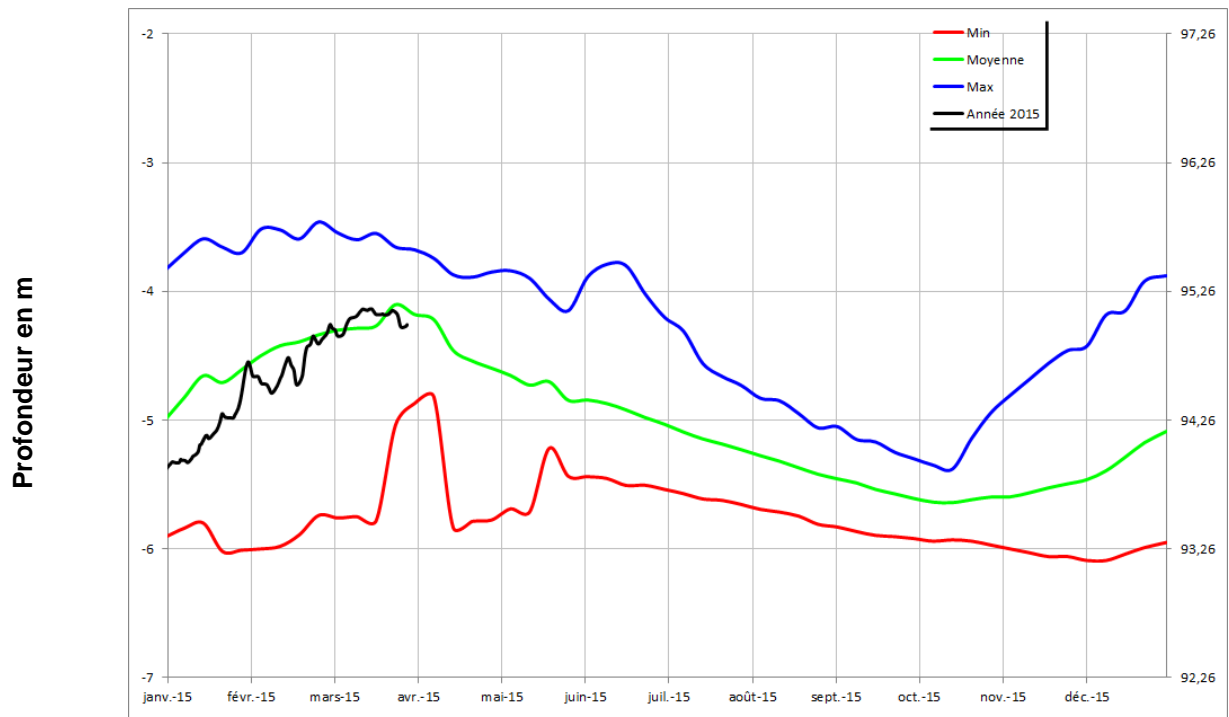
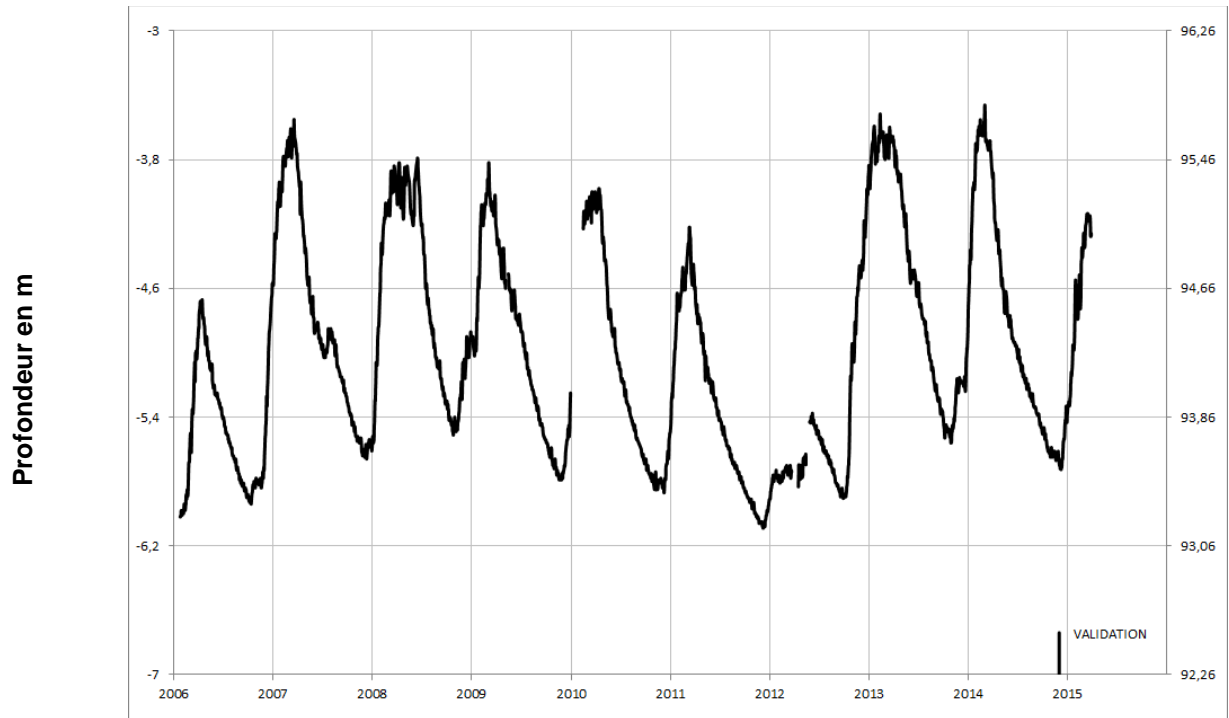


## Chroniques piézométriques au 1<sup>er</sup> avril 2015

L'ensemble des données de suivi est consultable et téléchargeable sur : [www.ades.eaufrance.fr](http://www.ades.eaufrance.fr).

Pliocène  
 (sables rouges)

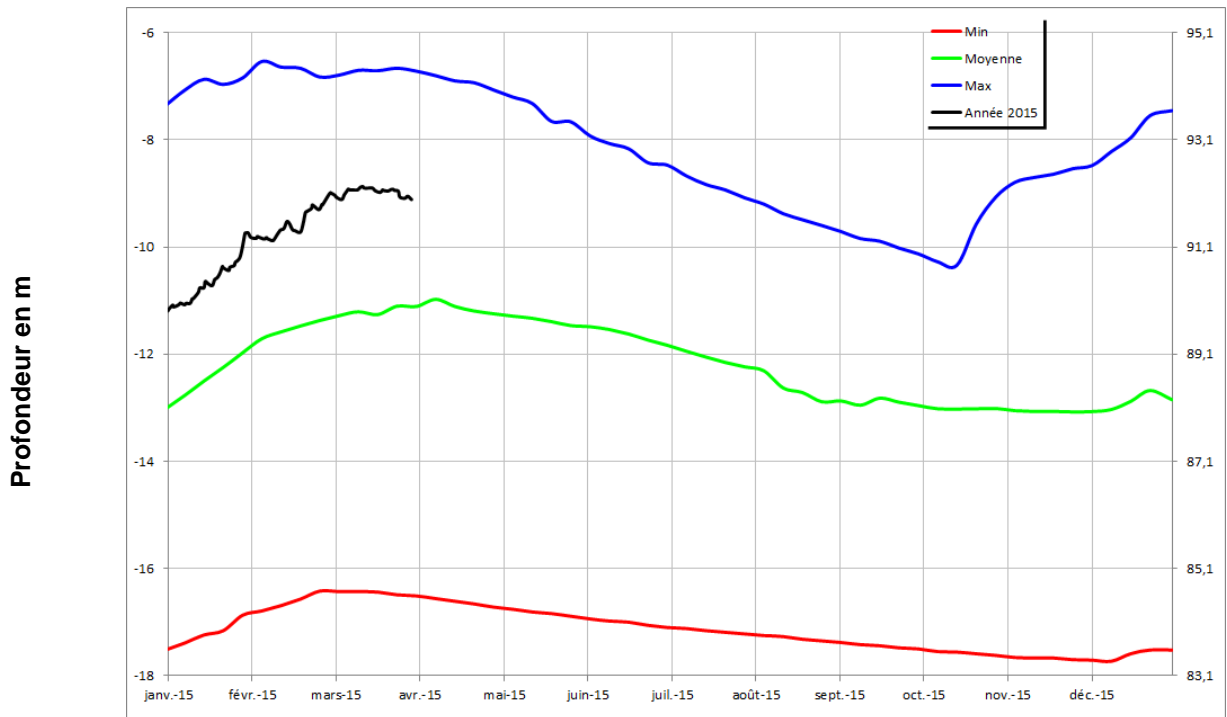
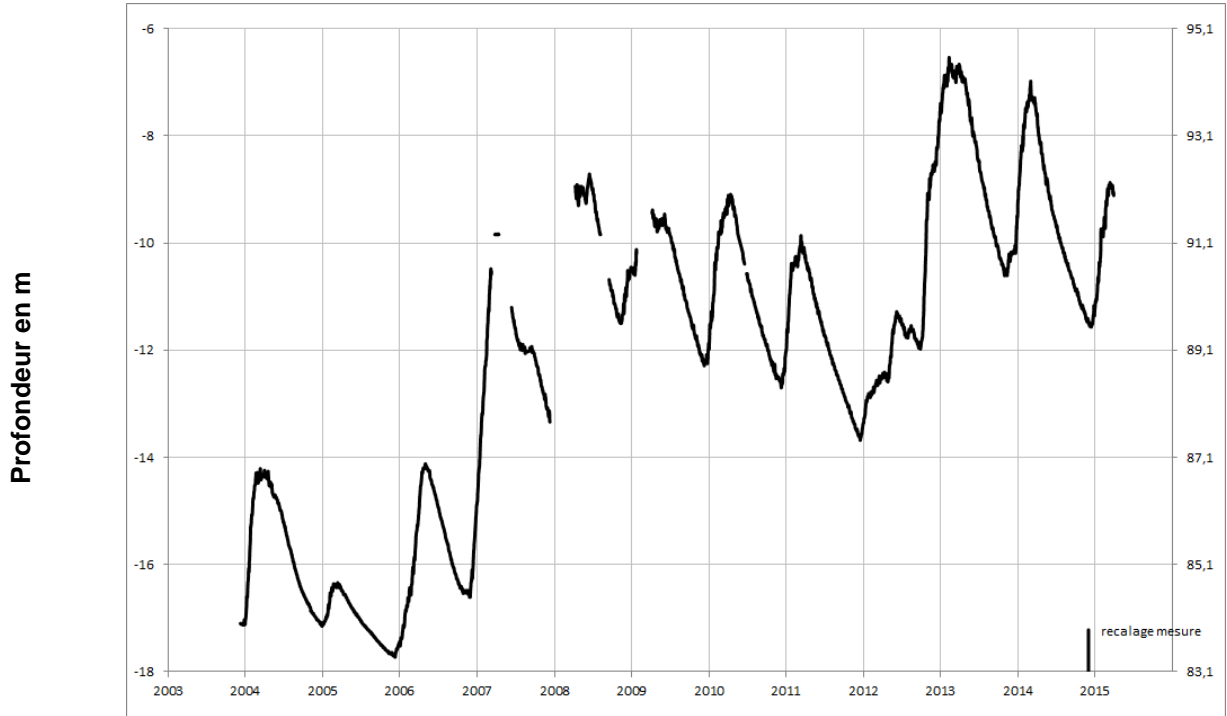
### BAZOUGES 03904X0064/PZ





Socle

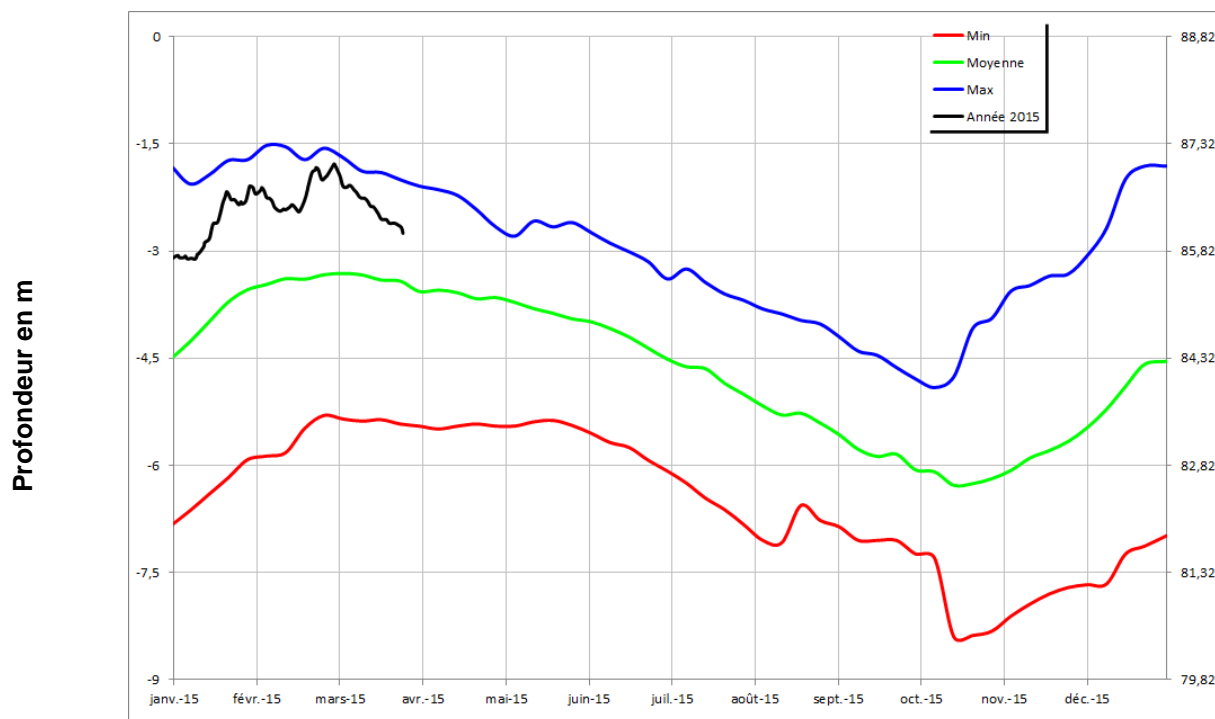
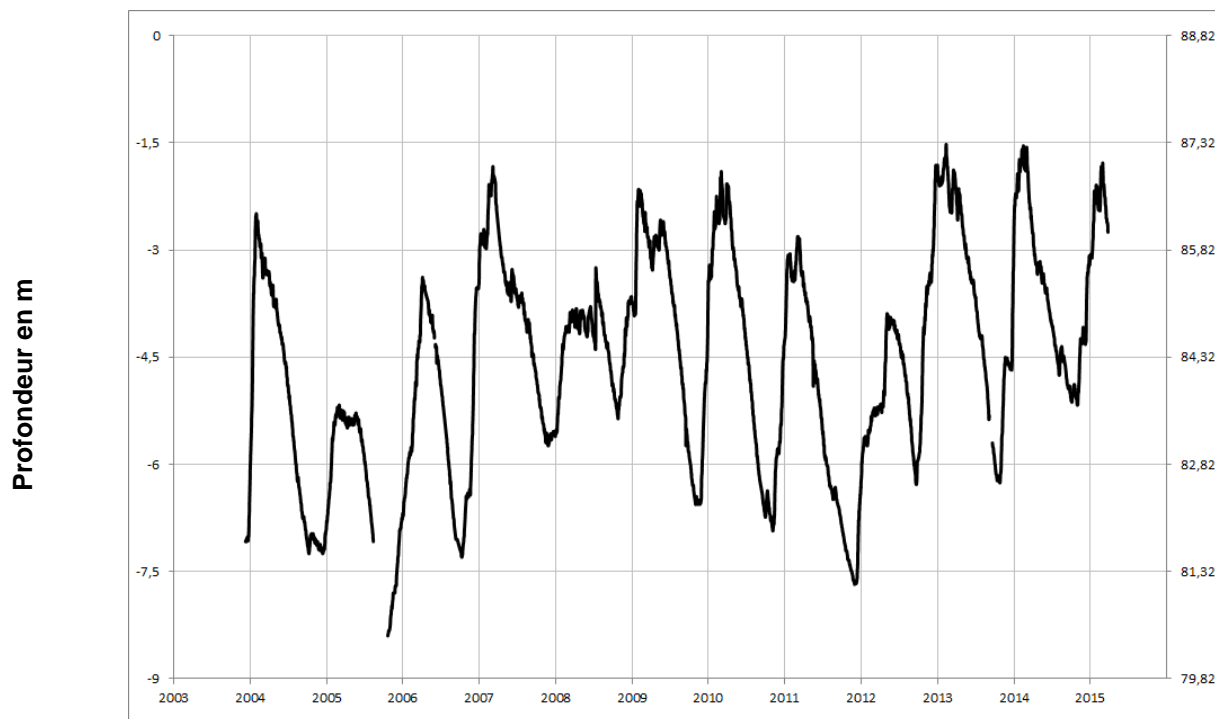
**LAVAL**  
**03554X0029/PZ5**





Socle

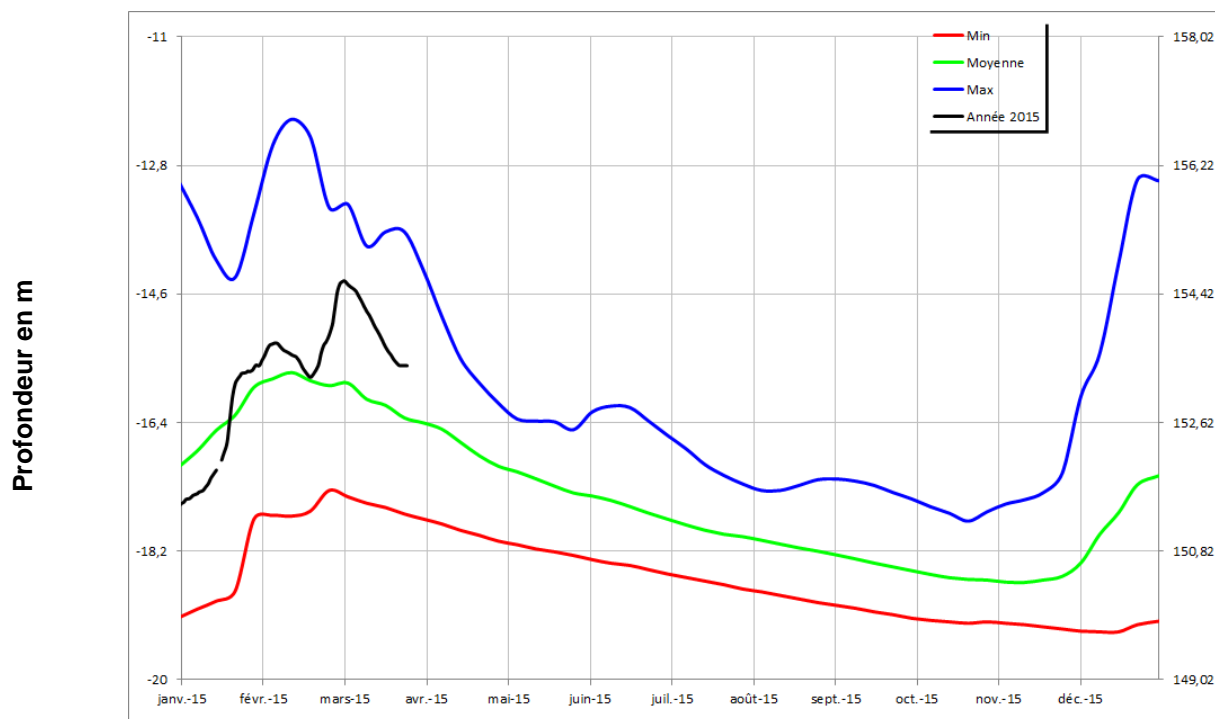
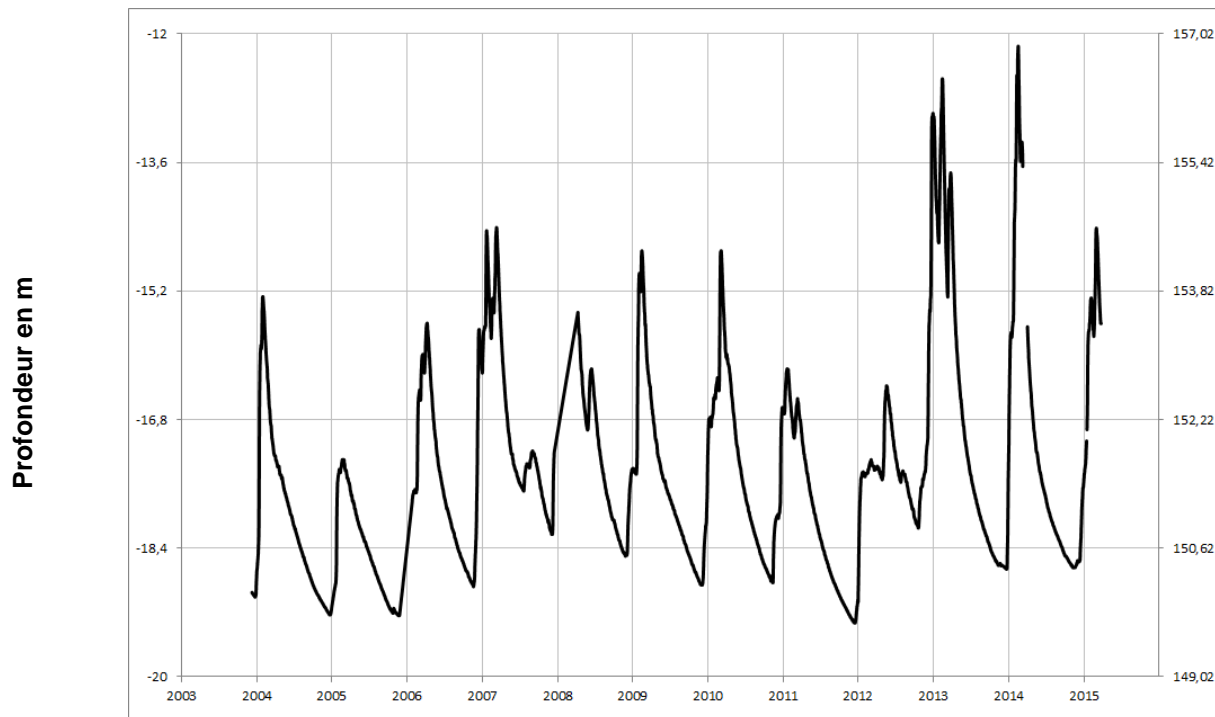
### BALLOTS 03555X6010/PZ1





Socle

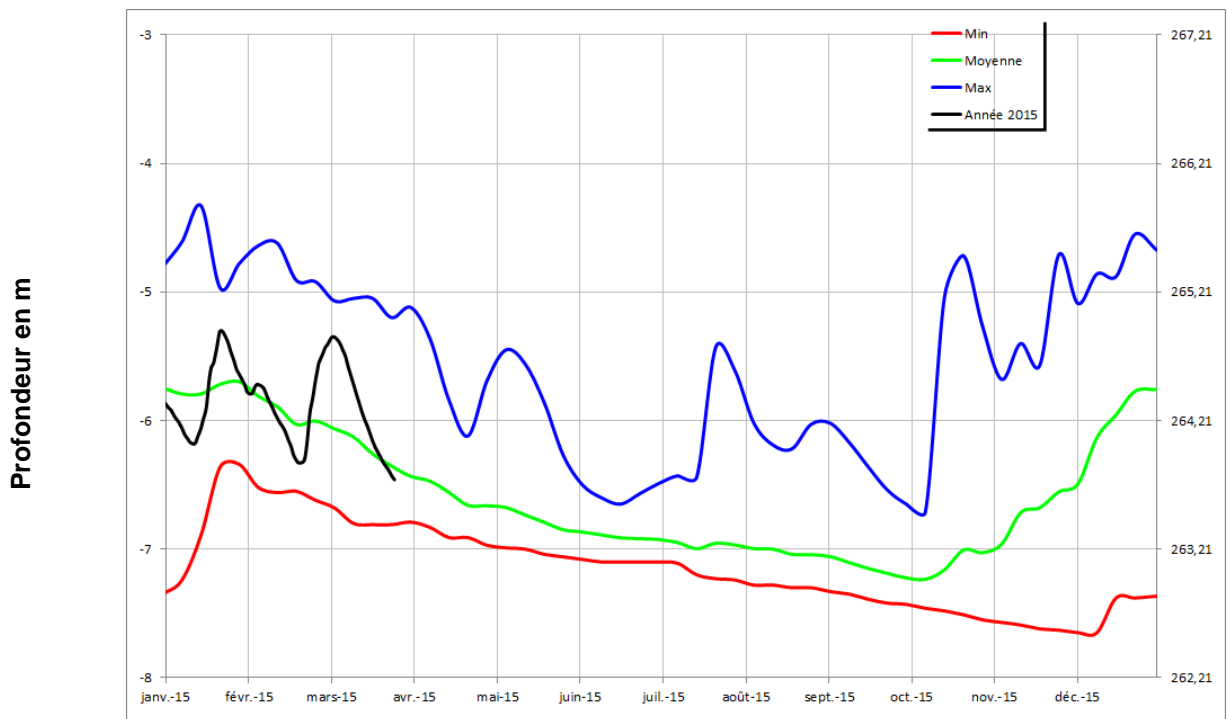
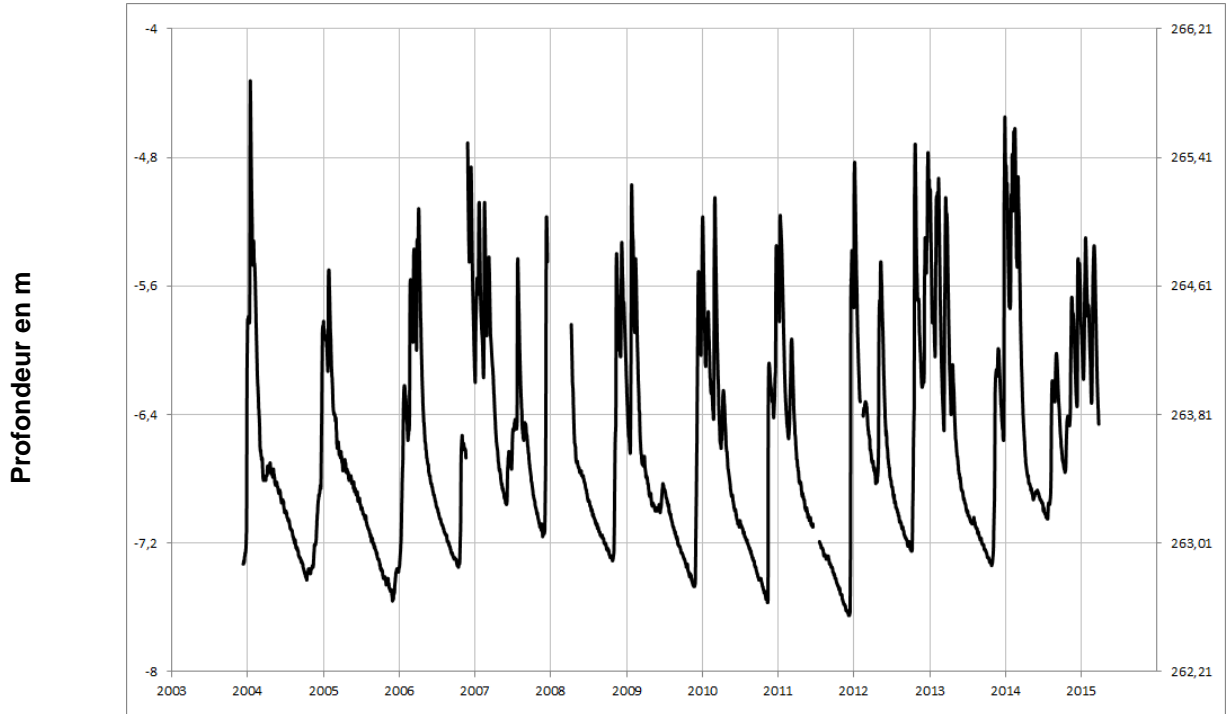
**ERNEE**  
**02846X6018/PZ3**





Socle

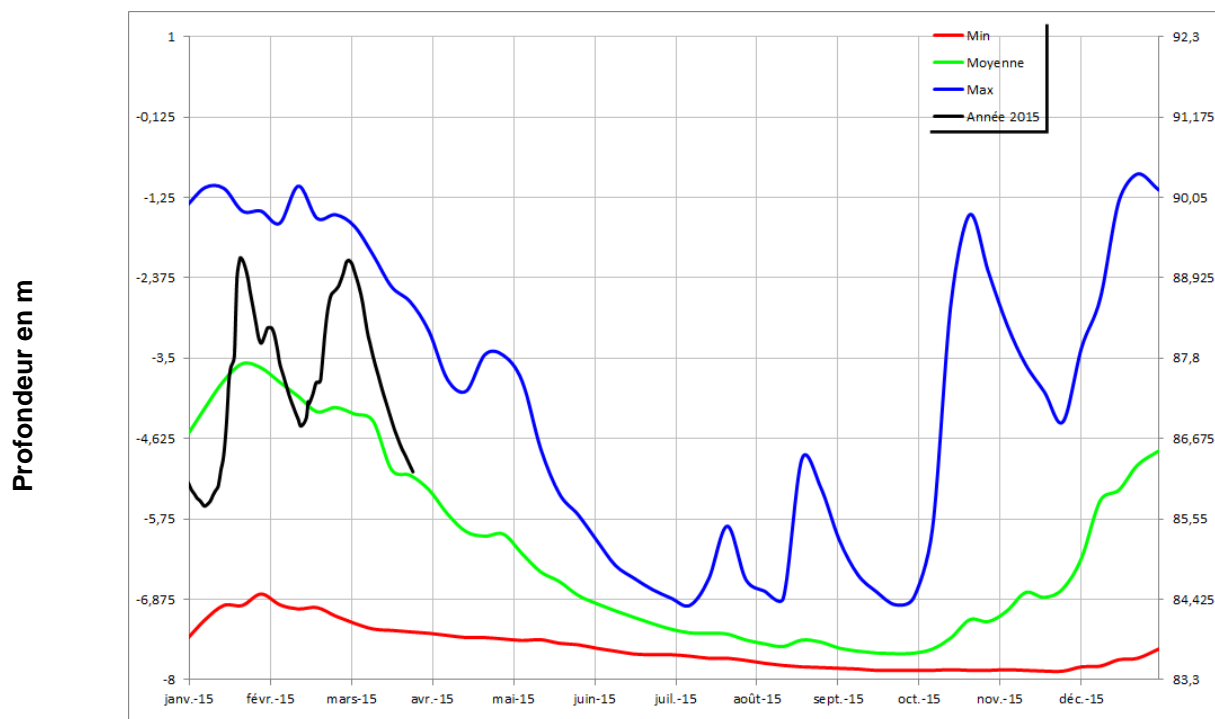
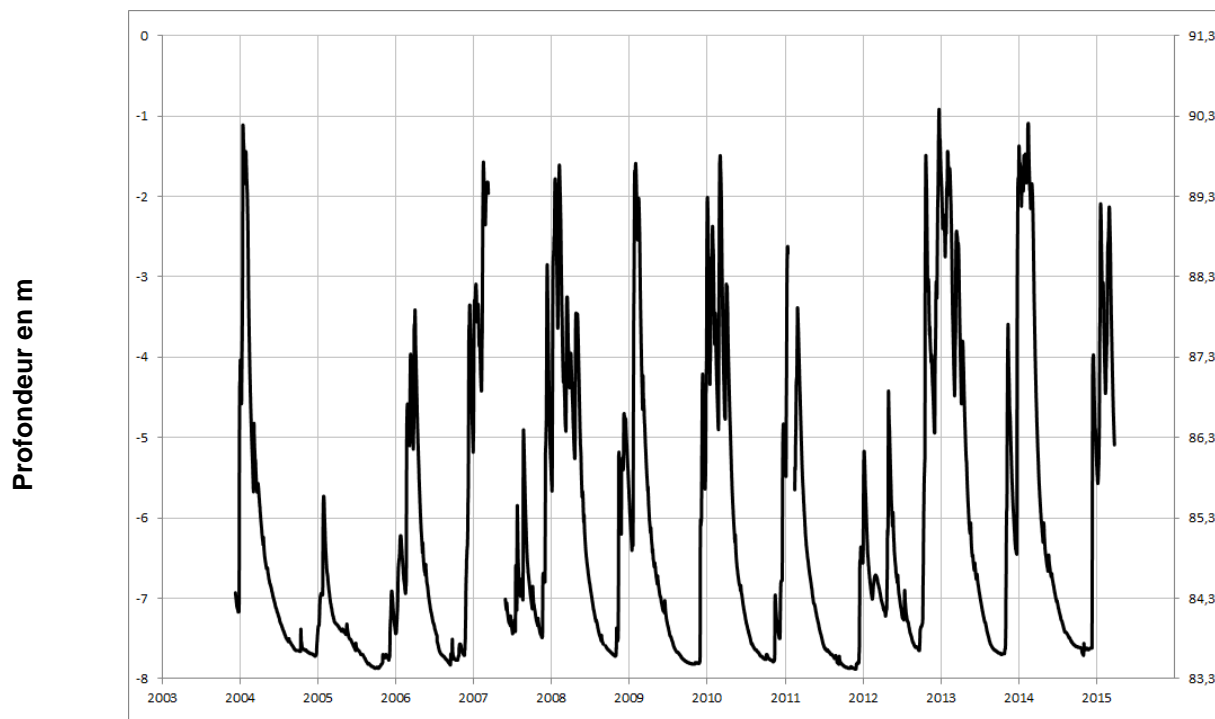
**LE HORPS**  
**02854X0024/PZ6**





Socle

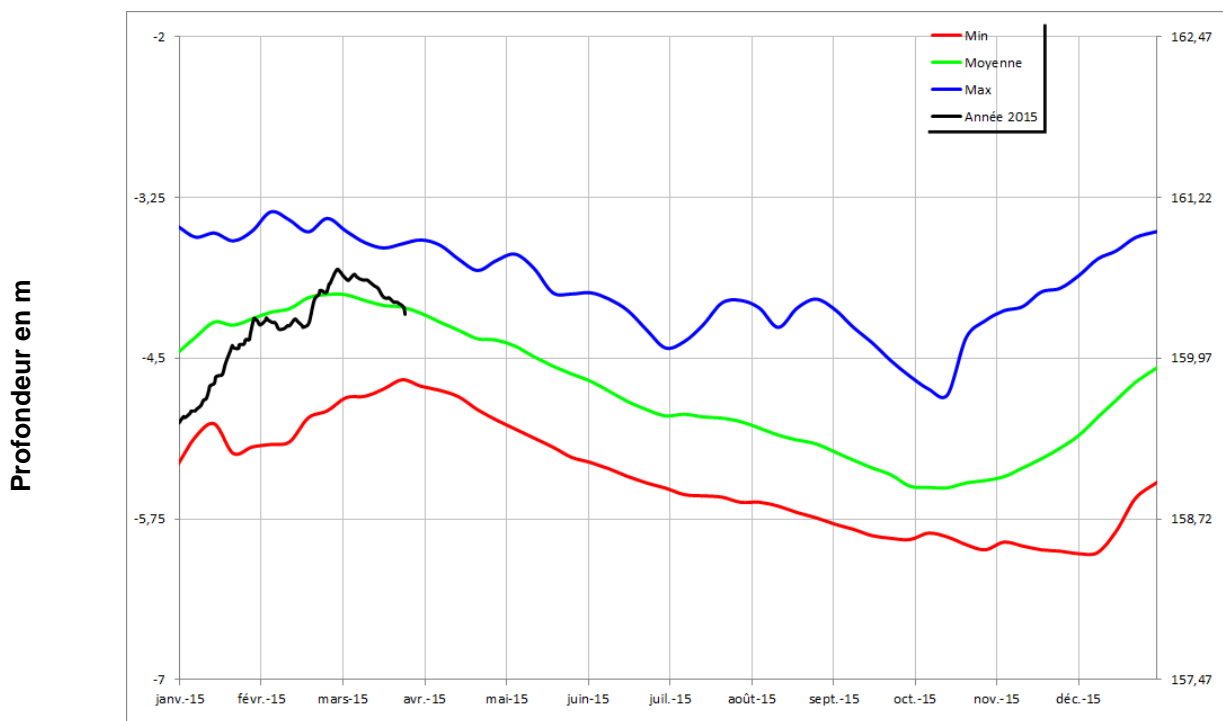
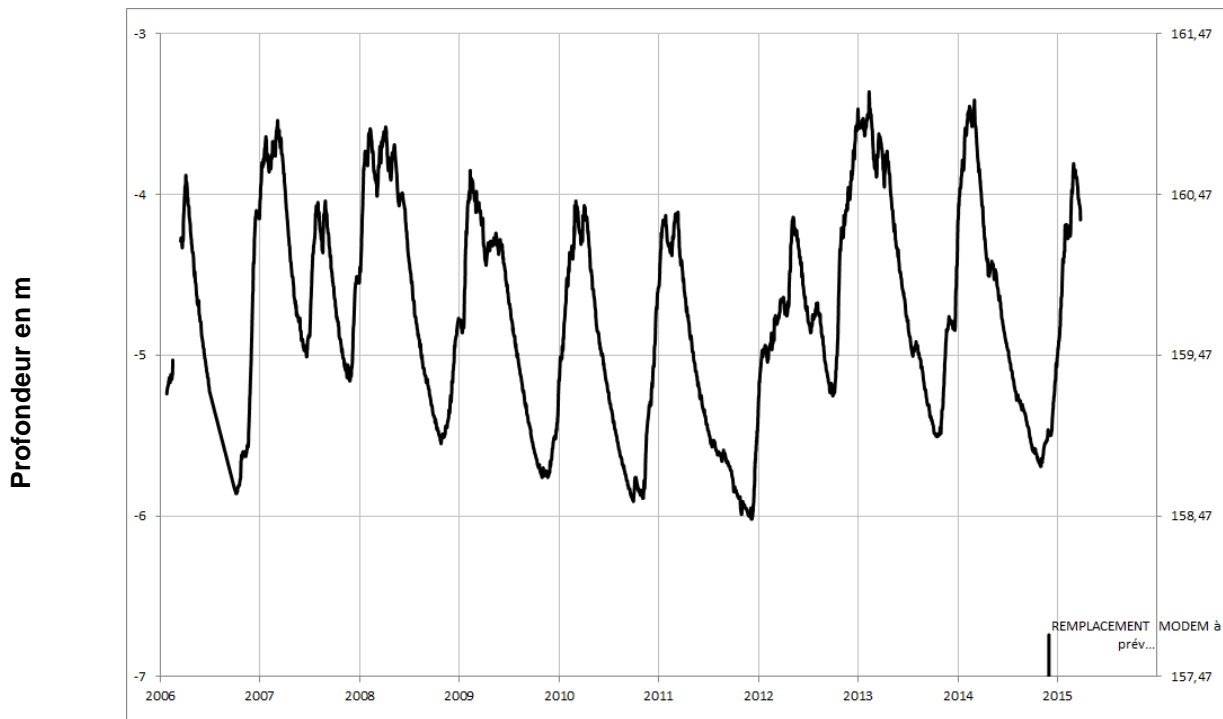
**GREZ EN BOUERE**  
**03567X0041/PZ4**





Socle

## LA GRAVELLE 03195X0513/PZ

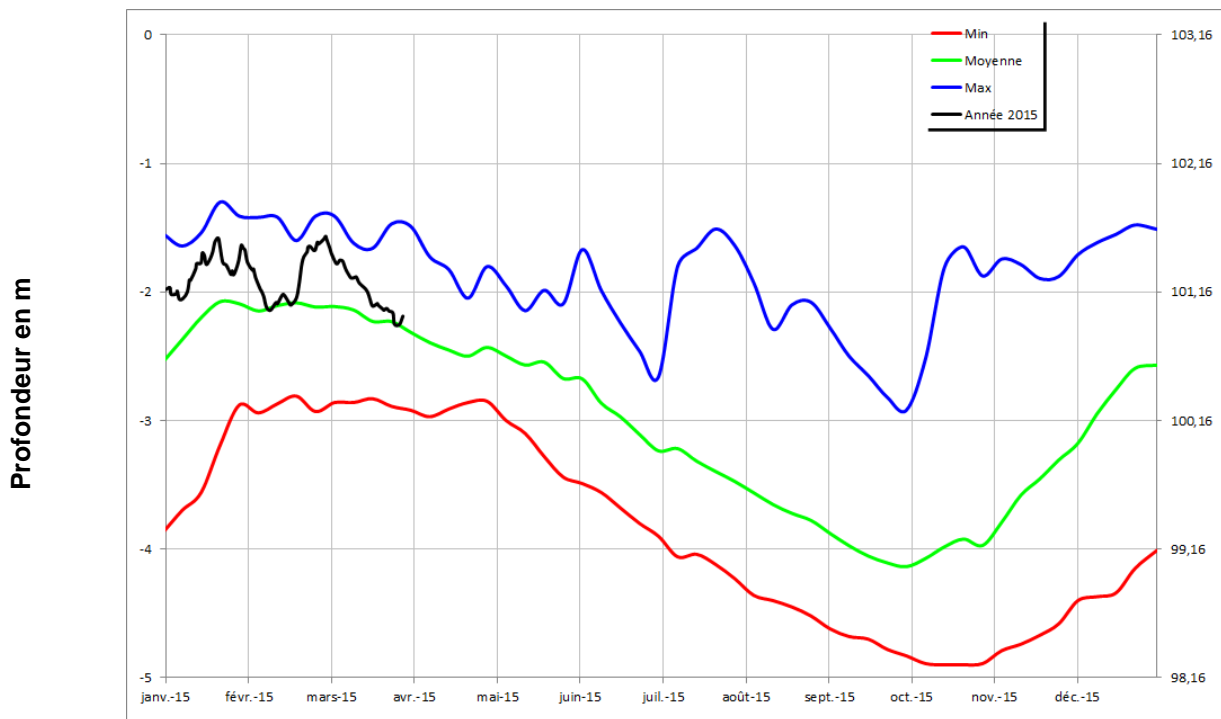
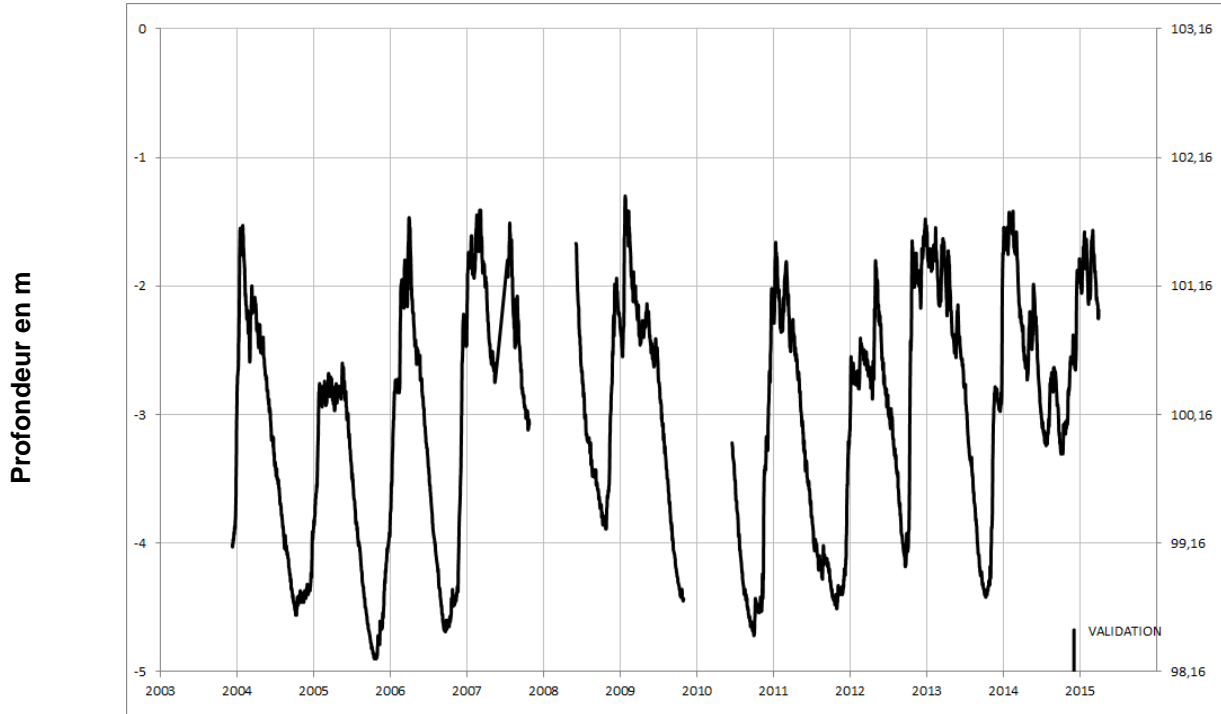






Calcaires  
 cambriens

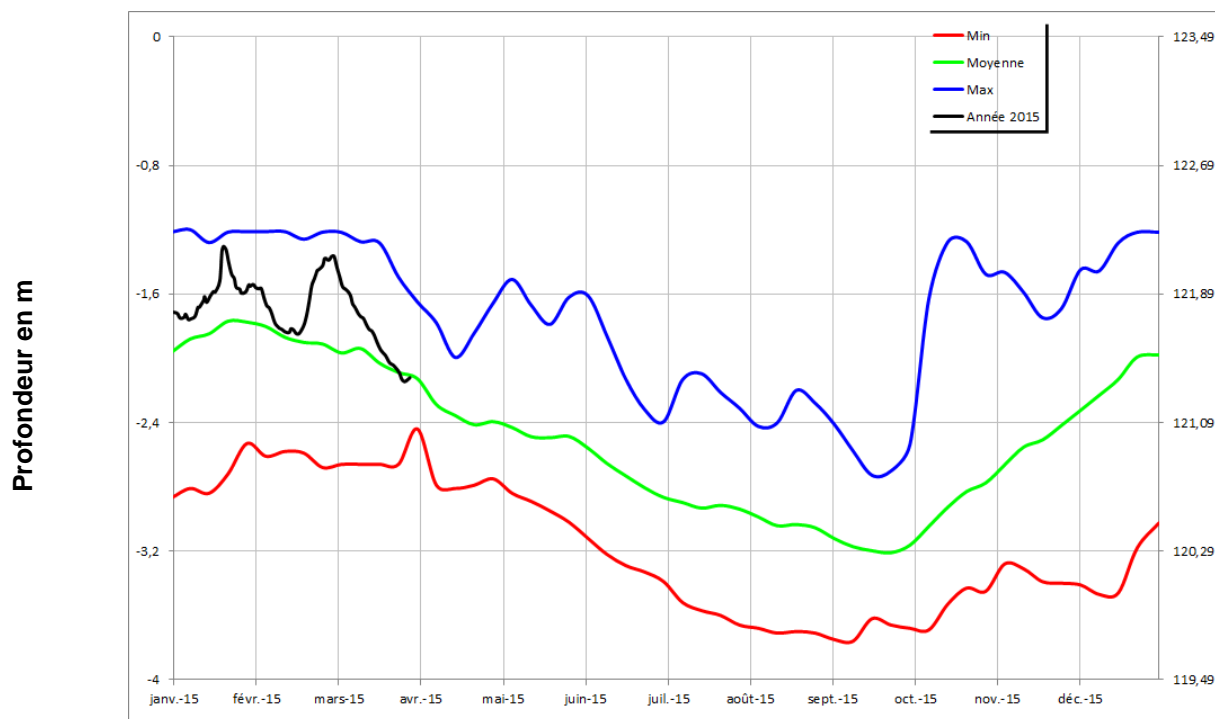
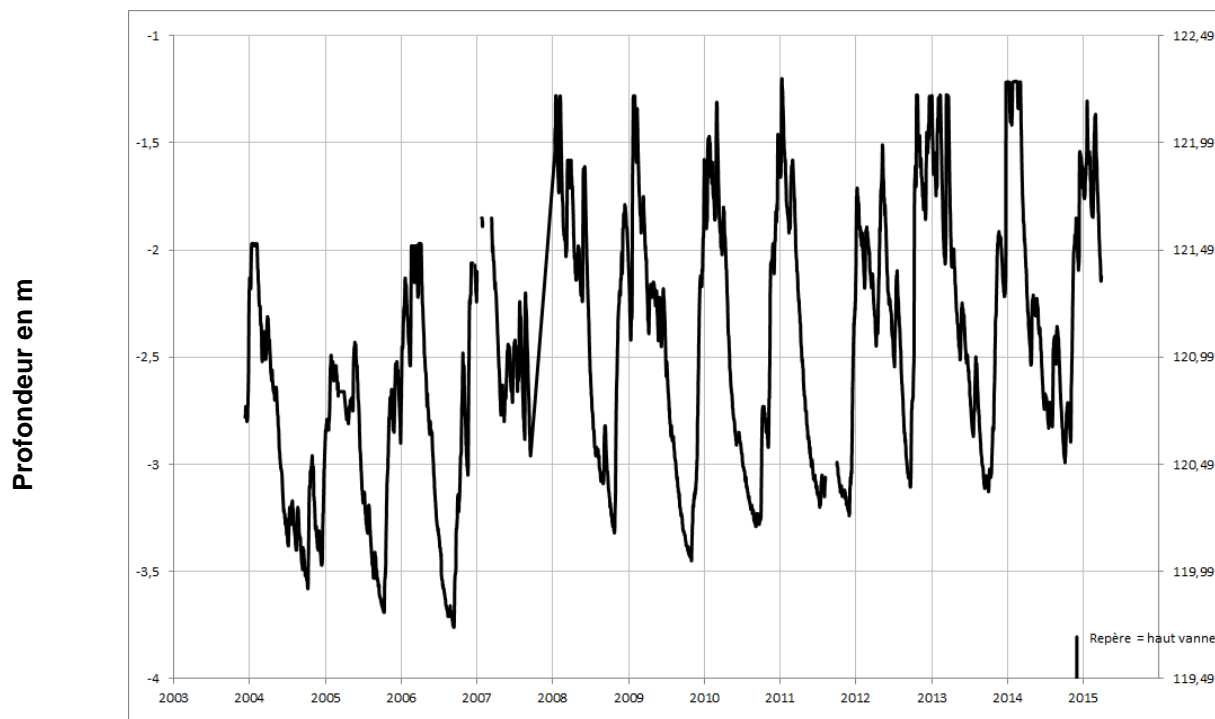
**SAINT CHRISTOPHE DU LUAT**  
**03207X0603/PZ7**





Socle

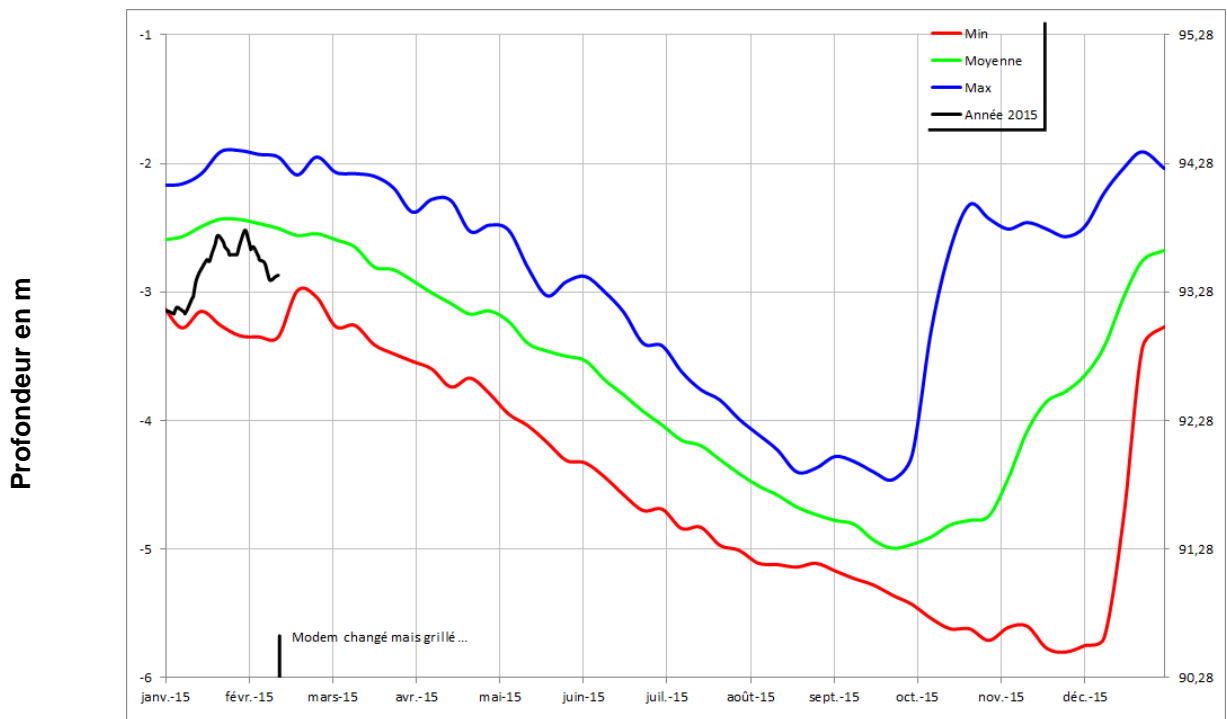
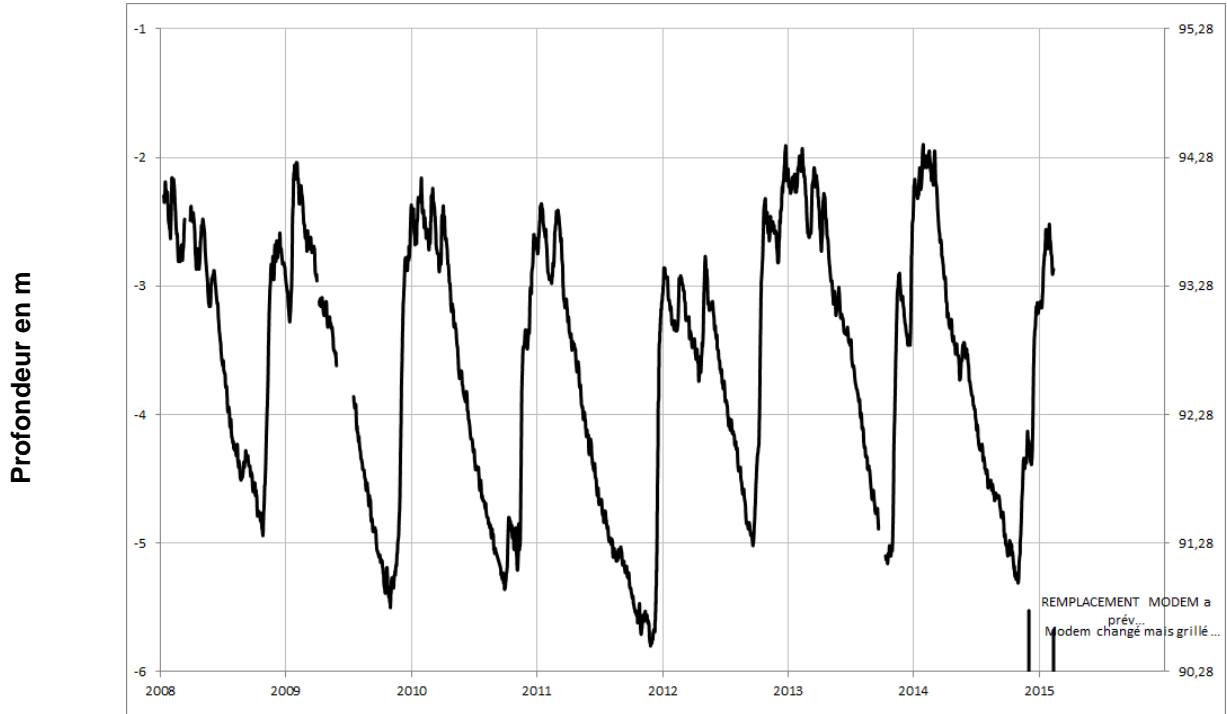
**COMMER**  
**03201X6016/PZ2**





Calcaires  
carbonifères

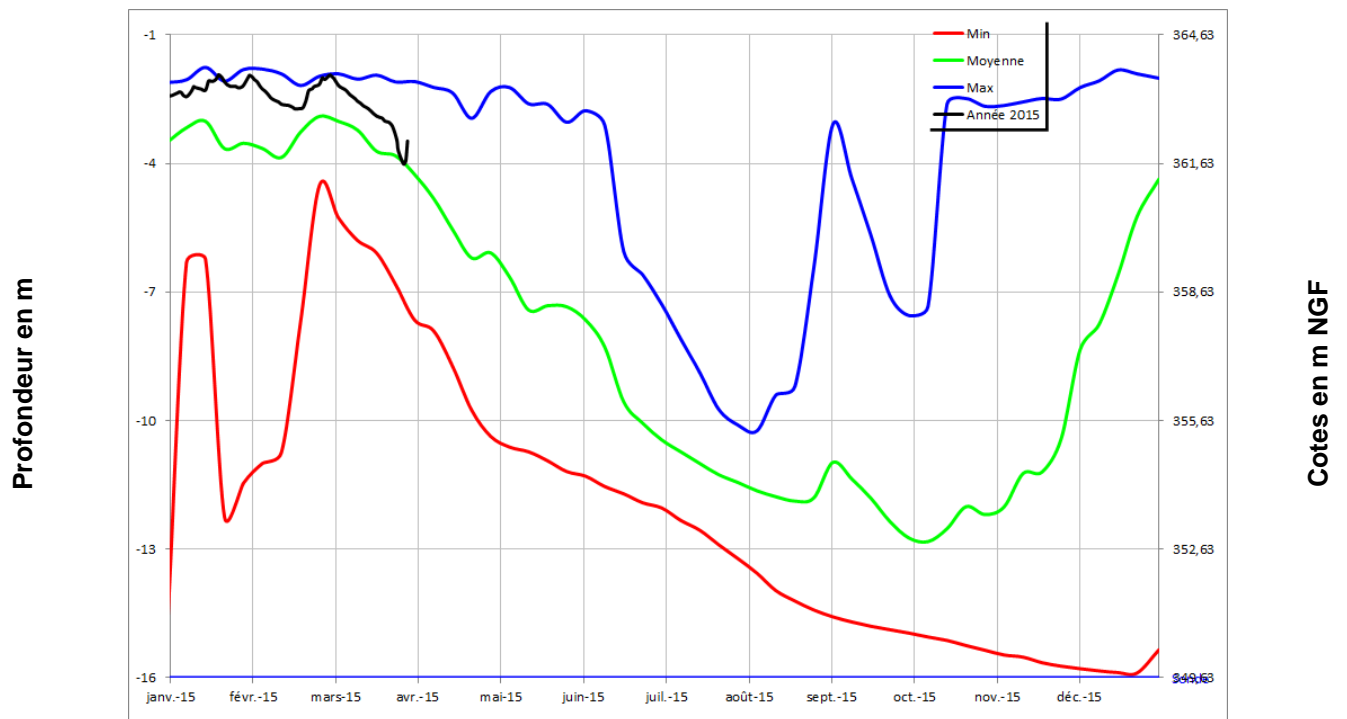
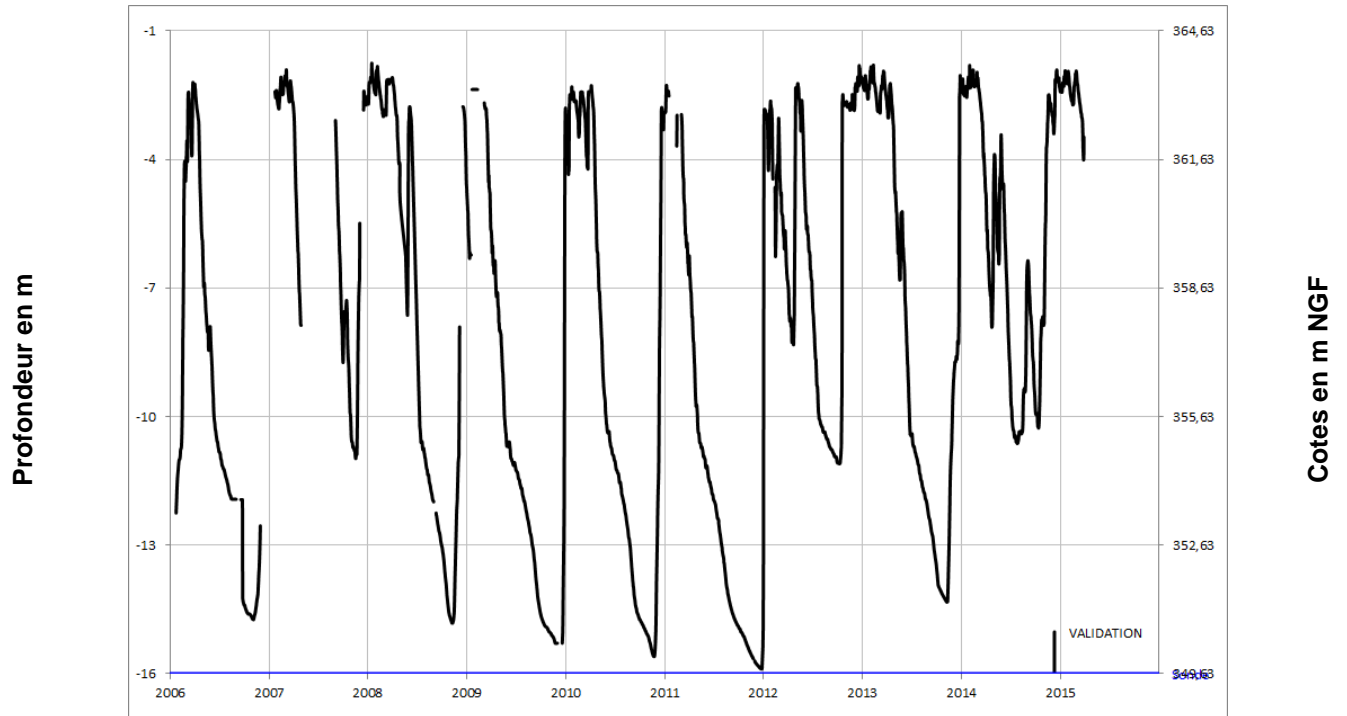
**SAINT PIERRE SUR ERVE**  
**03564X0063/PZ**





Grès armoricains

**PRE EN PAIL**  
**02507X0615/PZ6**





Calcaires cambriens

**SAINT PIERRE SUR ORTHE**  
**03212X0021**

