

Département : Mayenne (53)

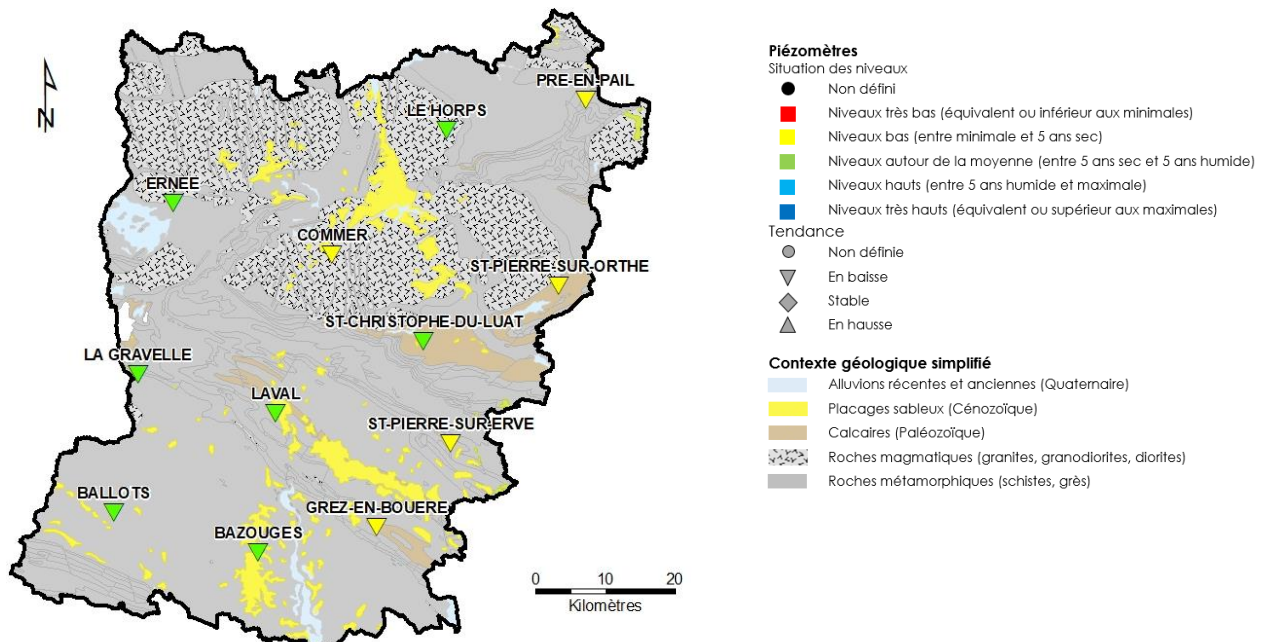
Date : 1^{er} avril 2022

Dans le cadre de ses missions de Service Public, le BRGM - Direction régionale des Pays de la Loire - gère depuis 2003 le réseau de suivi piézométrique patrimonial du département de la Mayenne.

Les 12 ouvrages de suivi constituant ce réseau sont répartis comme suit : 5 sont implantés dans des schistes, 1 dans des grès armoricains, 1 dans du granite et les 4 autres dans des calcaires du Cambrien et du Dévonien. Le piézomètre restant suit la nappe des sables rouges du Pliocène (placage important à l'Ouest de Château-Gontier).

Les données issues de ce réseau sont par ailleurs mises à disposition et téléchargeables sur le site internet public www.ades.eaufrance.fr. ADES est la banque nationale d'Accès aux Données sur les Eaux Souterraines.

Situation piézométrique au 1^{er} avril 2022



La période de recharge des ressources en eaux souterraines a cette année démarré tardivement courant décembre. En décembre et jusqu'à mi-janvier, sous l'effet des précipitations, la recharge est demeurée active avec des niveaux en hausse notable. En février, certaines nappes ont connu une recharge de faible intensité. **Globalement, du fait de l'absence de précipitations significatives, les suivis enregistrent des niveaux en baisse depuis fin janvier.**

L'étiage 2021 a été peu sévère et les niveaux à l'amorce de la période de recharge étaient relativement élevés. **Satisfaisante jusqu'à fin janvier, la situation des nappes s'est depuis nettement dégradée, en particulier pour les nappes les plus réactives. A début avril, la situation des ressources en eaux souterraines est peu favorable à l'amorce de la période de vidange saisonnière :**

- L'ensemble des suivis montre une tendance à la baisse des niveaux depuis début février ;
- 7 suivis présentent un niveau inférieur à la moyenne calculée (période 2004-2021) ;
- 4 suivis présentent un niveau bas (inférieur au 5 ans sec, proche des minima observés) ;
- Seul le suivi piézométrique de Laval (nappe très inertielle) présente encore un niveau légèrement supérieur à la moyenne.

Le prochain bulletin sera établi au 1^{er} mai 2022.



Chroniques piézométriques actualisées

Aquifère	Identifiant	Commune	Chronique Piézométrique	Statistiques
Pliocène (sables rouges)	03904X0064/PZ	BAZOUGES	Accès au graphique	Accès au graphique
Calcaires cambriens	03207X0603/PZ7	SAINT CHRISTOPHE	Accès au graphique	Accès au graphique
Calcaires cambriens	03212X0021/P	SAINT PIERRE SUR ORTHE	Accès au graphique	Accès au graphique
Calcaires carbonifères	03564X0063/PZ	SAINT PIERRE SUR ERVE	Accès au graphique	Accès au graphique
Grès armoricains	02507X0615/PZ6	PRE EN PAIL	Accès au graphique	Accès au graphique
Socle	03555X6010/PZ1	BALLOTS	Accès au graphique	Accès au graphique
Socle	03201X6016/PZ2	COMMER	Accès au graphique	Accès au graphique
Socle	02846X6018/PZ3	ERNEE	Accès au graphique	Accès au graphique
Socle	03567X0041/PZ4	GREZ EN BOUERE	Accès au graphique	Accès au graphique
Socle	03195X0513/PZ	LA GRAVELLE	Accès au graphique	Accès au graphique
Socle	03554X0029/PZ5	LAVAL	Accès au graphique	Accès au graphique
Socle	02854X0024/PZ6	LE HORPS	Accès au graphique	Accès au graphique