

Département : Mayenne (53)

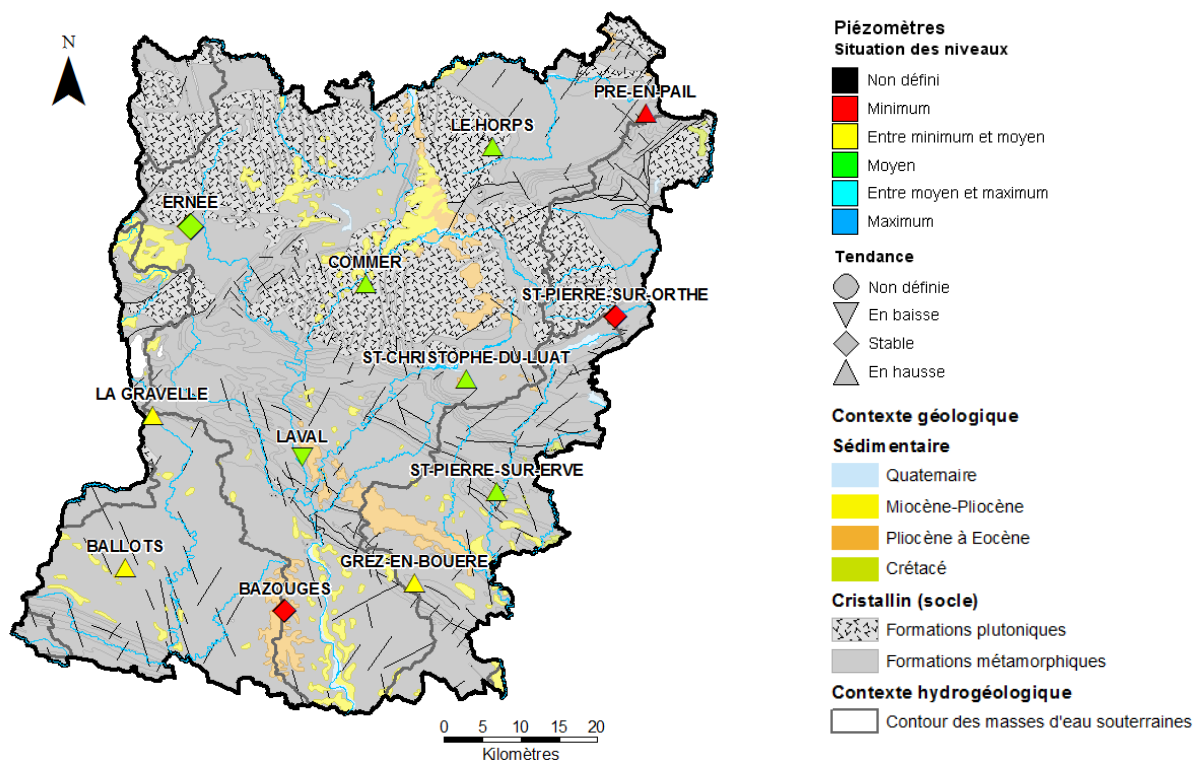
Date : 1^{er} janvier 2016

Le BRGM – Service Géologique Régional des Pays de la Loire – gère depuis 2003 le réseau de suivi piézométrique patrimonial du département de la Mayenne.

Les 12 ouvrages de suivi constituant ce réseau sont répartis comme suit : 5 sont implantés dans des schistes, 1 dans des grès armoricains, 1 dans du granite et les 4 autres dans des calcaires du Cambrien et du Dévonien. Le piézomètre restant suit la nappe des sables rouges du Pliocène (placage important à l'Ouest de Château-Gontier).

Les données issues de ce réseau sont par ailleurs mises à disposition et téléchargeables sur le site internet public www.ades.eaufrance.fr. ADES est la banque nationale d'Accès aux Données sur les Eaux Souterraines.

Situation piézométrique au 1^{er} janvier 2016



Pour la plupart des nappes suivies, la période de vidange s'est poursuivie jusqu'à fin novembre. Après cette baisse prolongée et sous l'effet de précipitations plus abondantes, les niveaux piézométriques ont été en hausse marquant ainsi le début de la période de recharge. A Laval, Ernée, Bazouges et Saint-Pierre-sur-Orthe, où les nappes se montrent moins réactives, les niveaux piézométriques ont poursuivi leur baisse en novembre et jusqu'à fin décembre.

A début janvier, les niveaux piézométriques observés restent majoritairement équivalents aux niveaux moyens calculés (période 2004-2014).

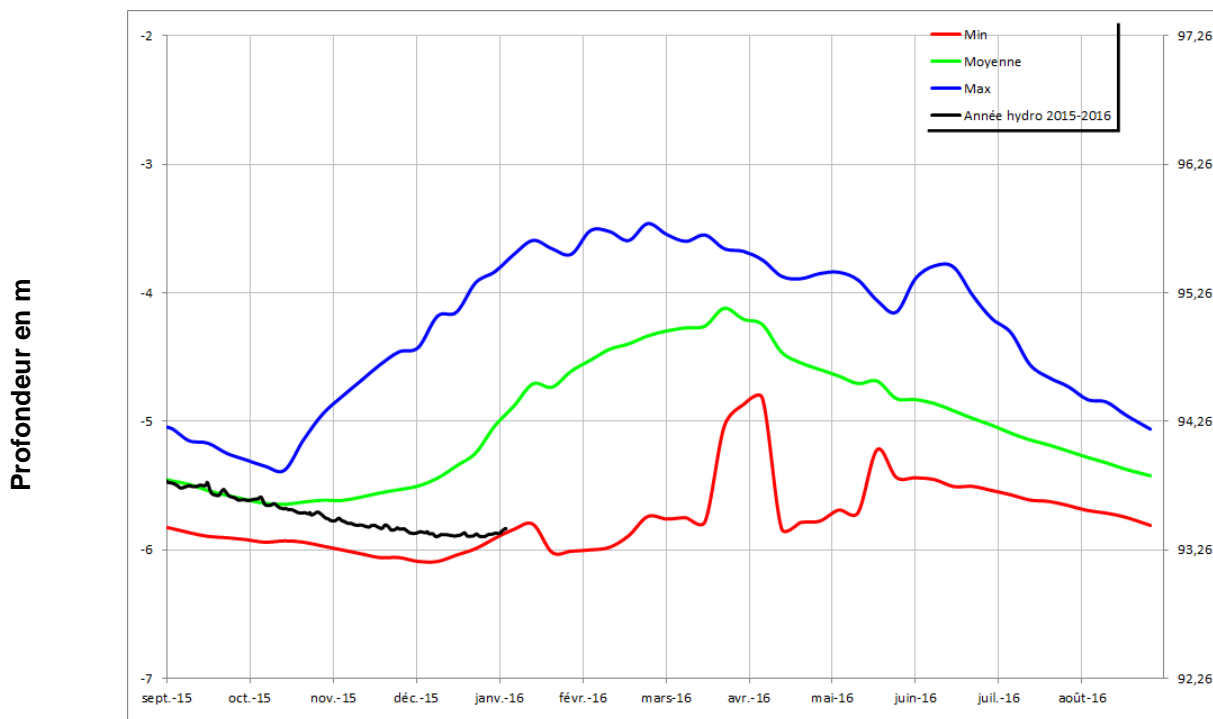
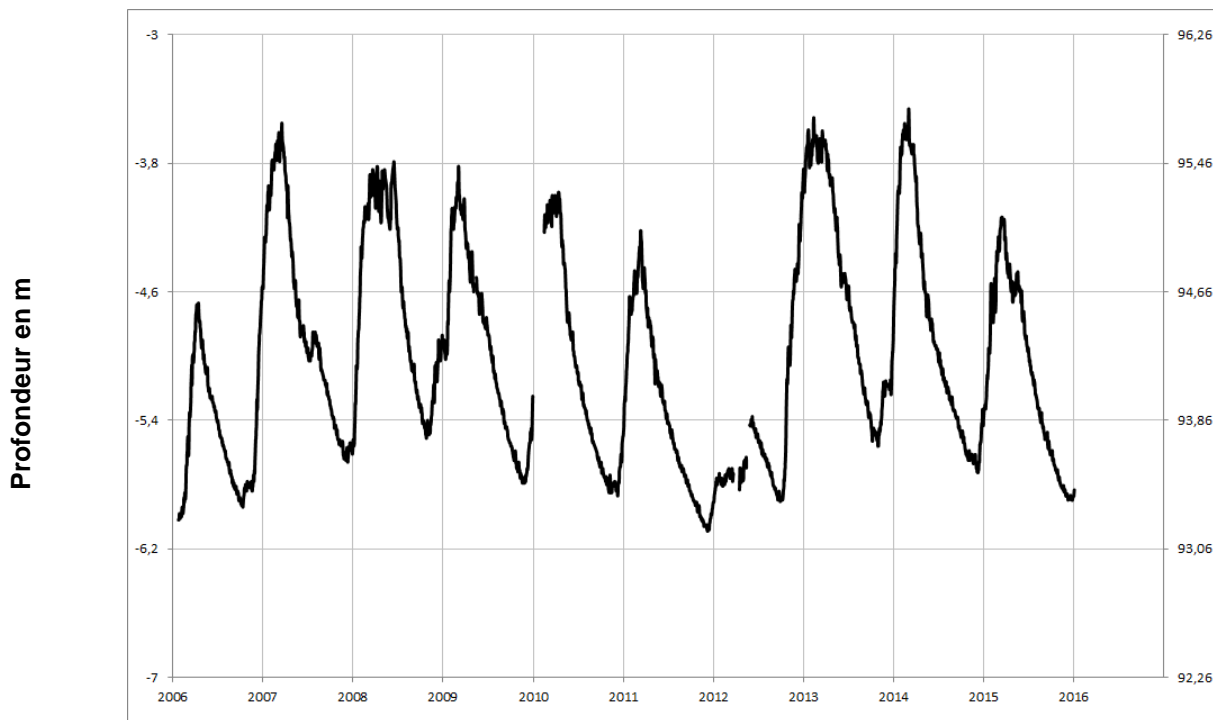


Chroniques piézométriques au 1^{er} janvier 2016

L'ensemble des données de suivi est consultable et téléchargeable sur : www.ades.eaufrance.fr.

Pliocène
 (sables rouges)

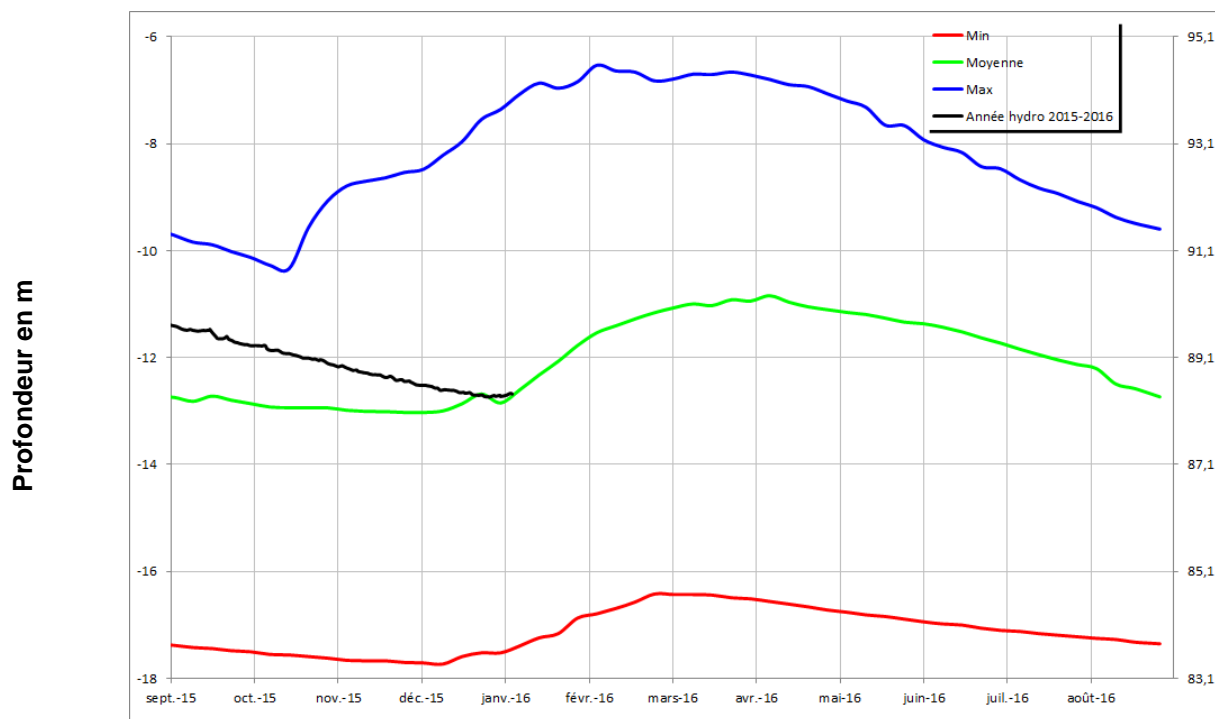
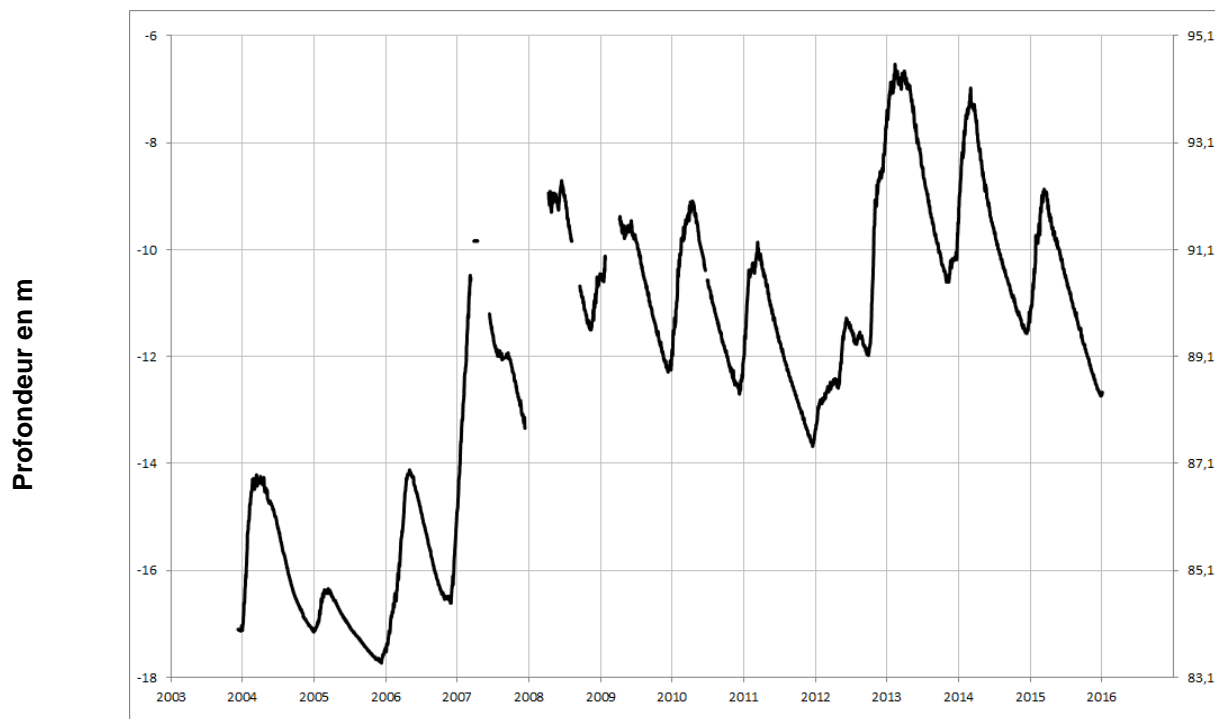
BAZOUGES 03904X0064/PZ





Socle

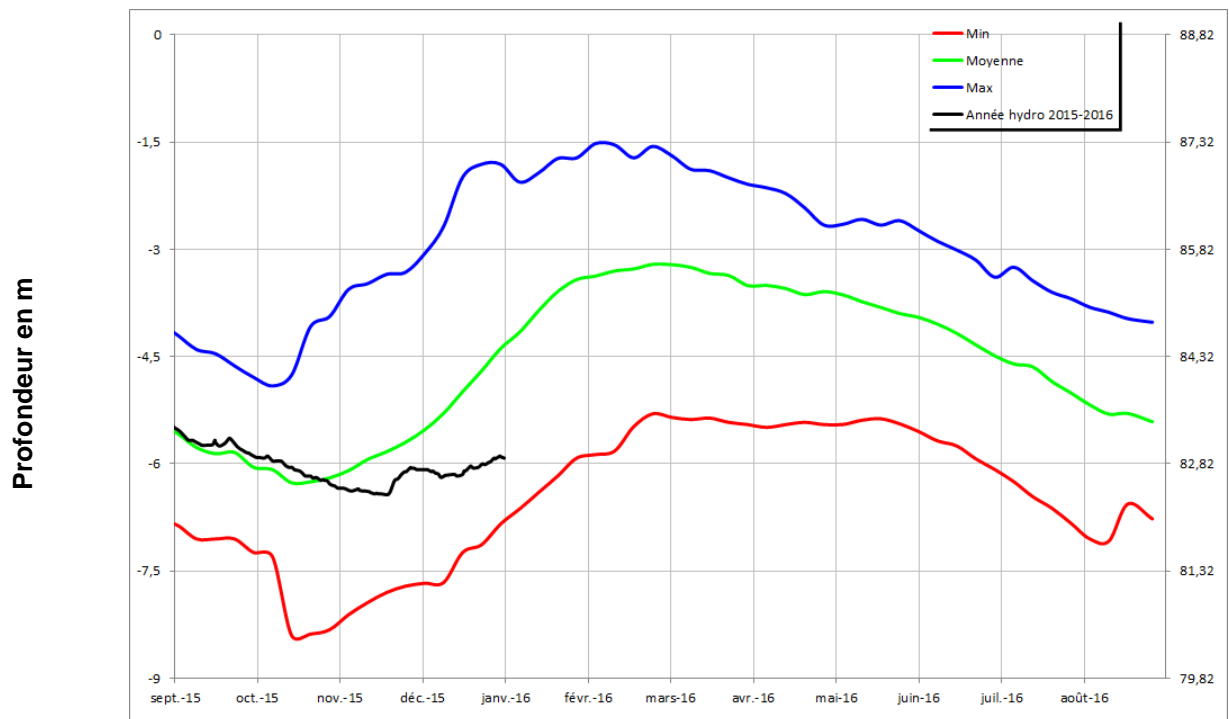
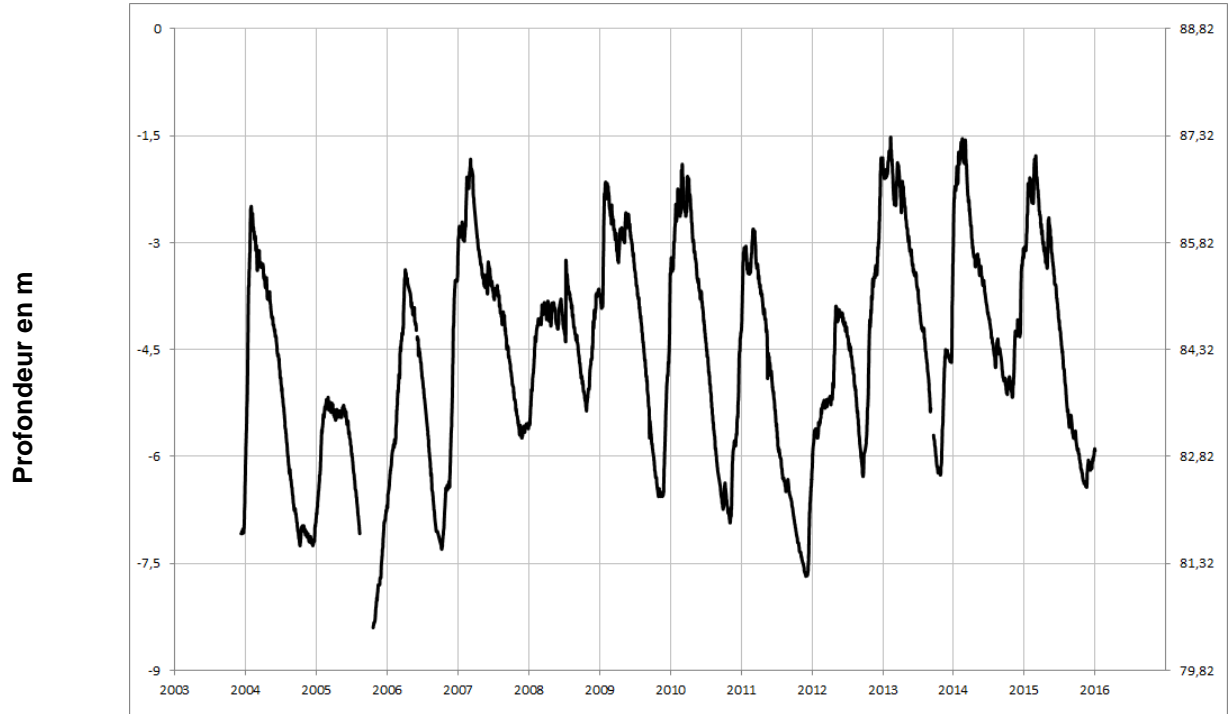
LAVAL
03554X0029/PZ5





Socle

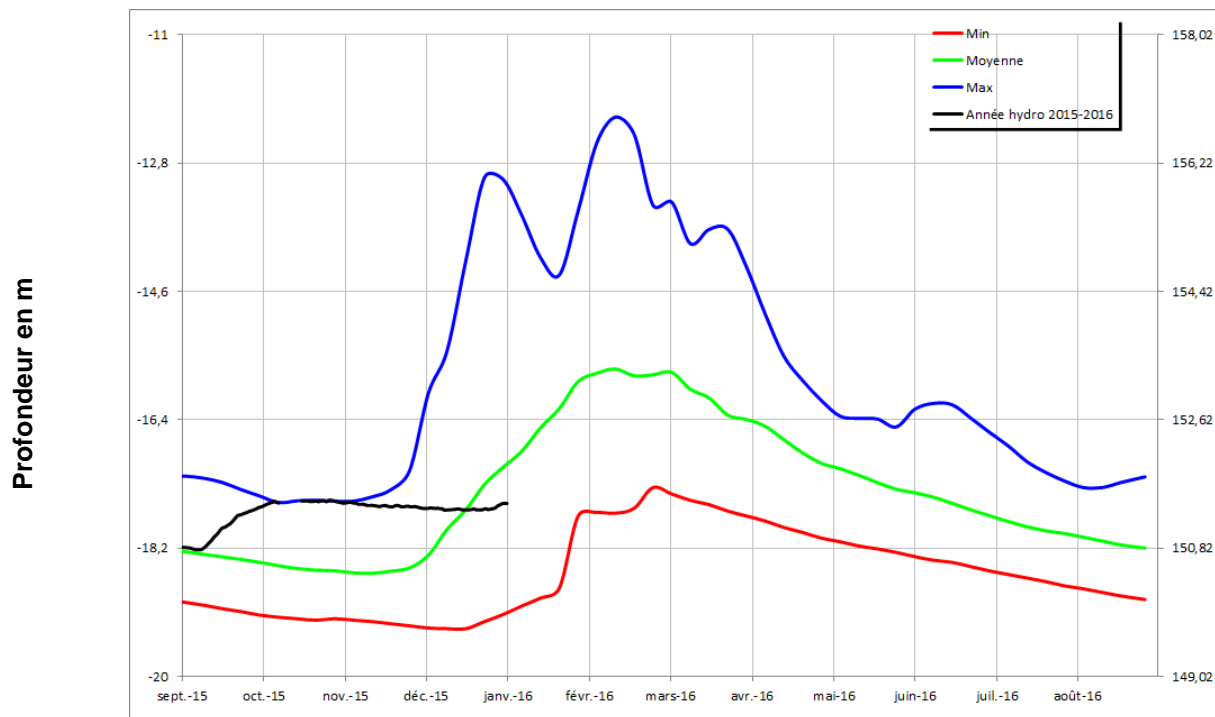
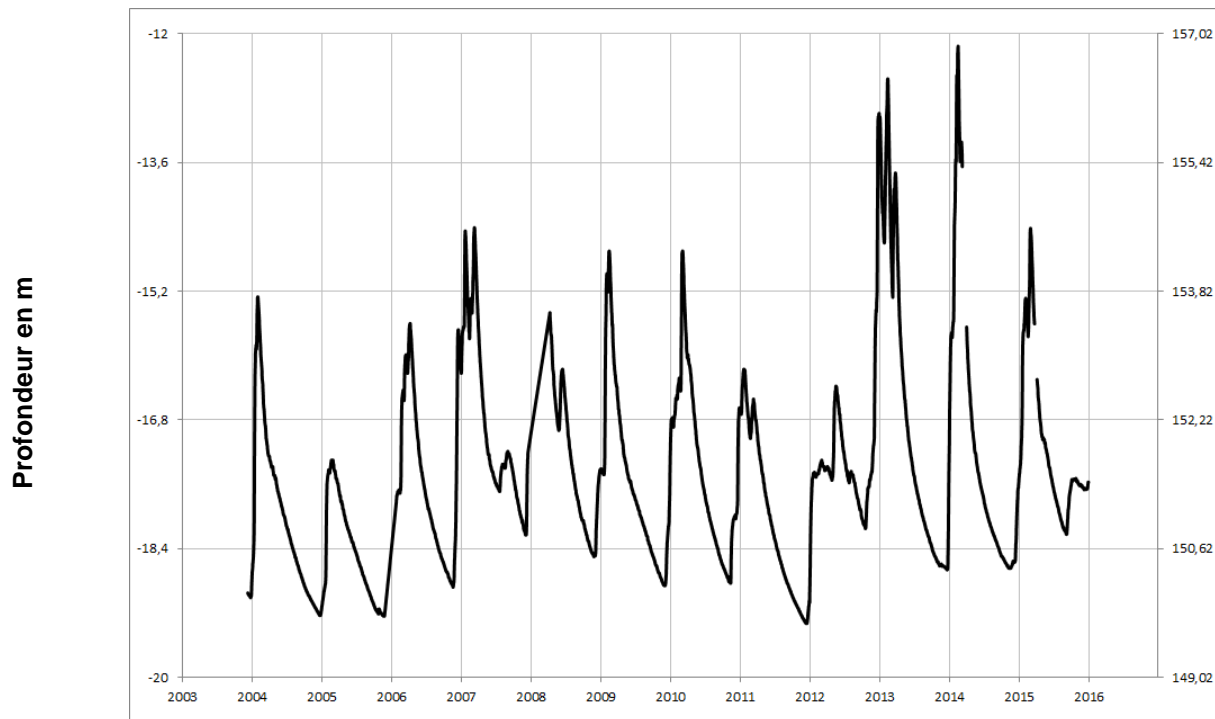
BALLOTS
03555X6010/PZ1





Socle

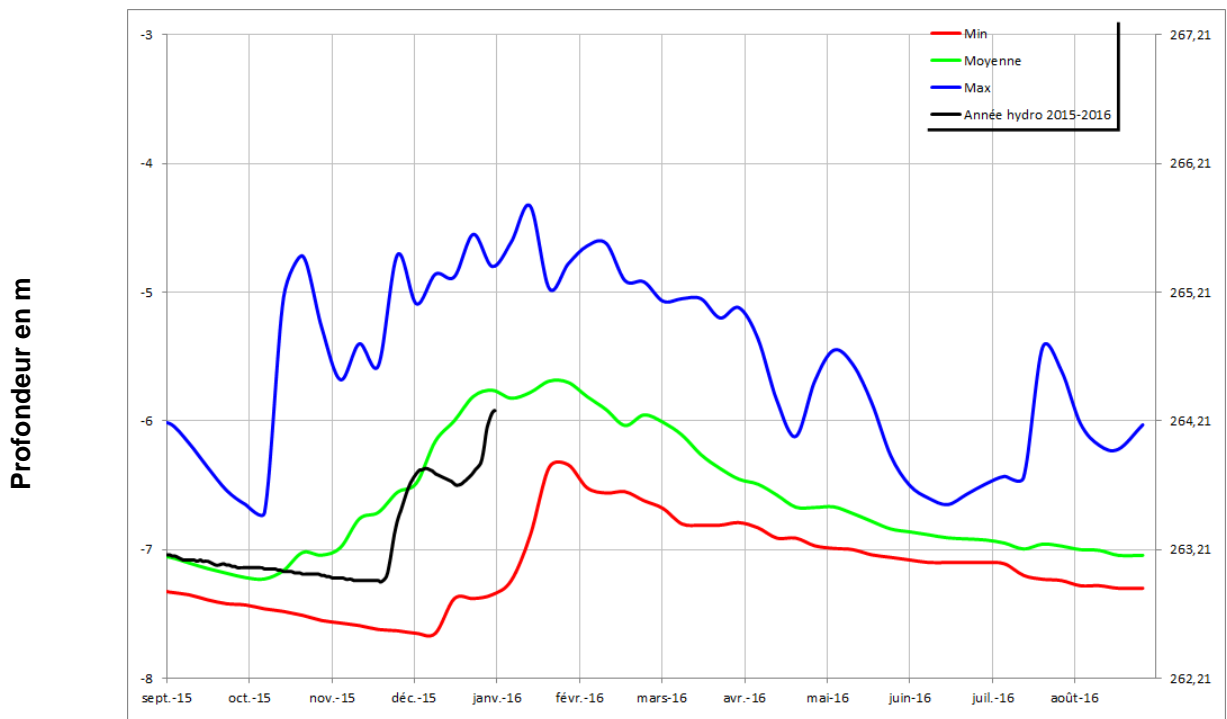
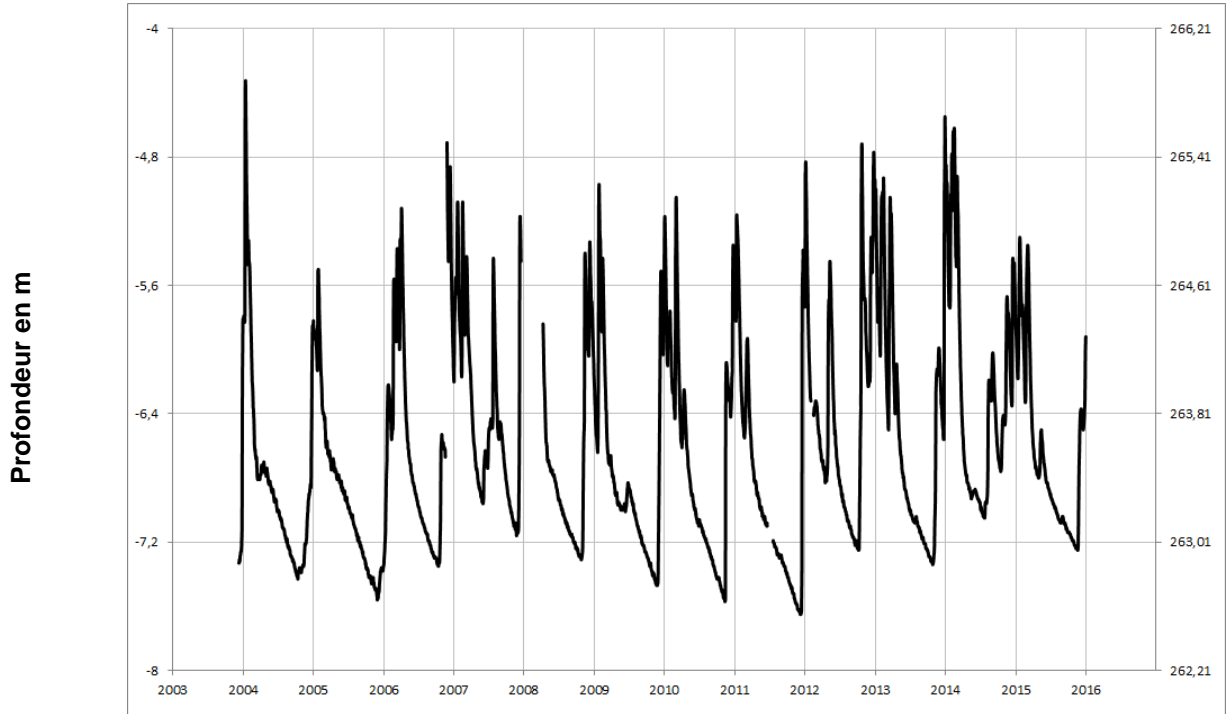
ERNEE
02846X6018/PZ3





Socle

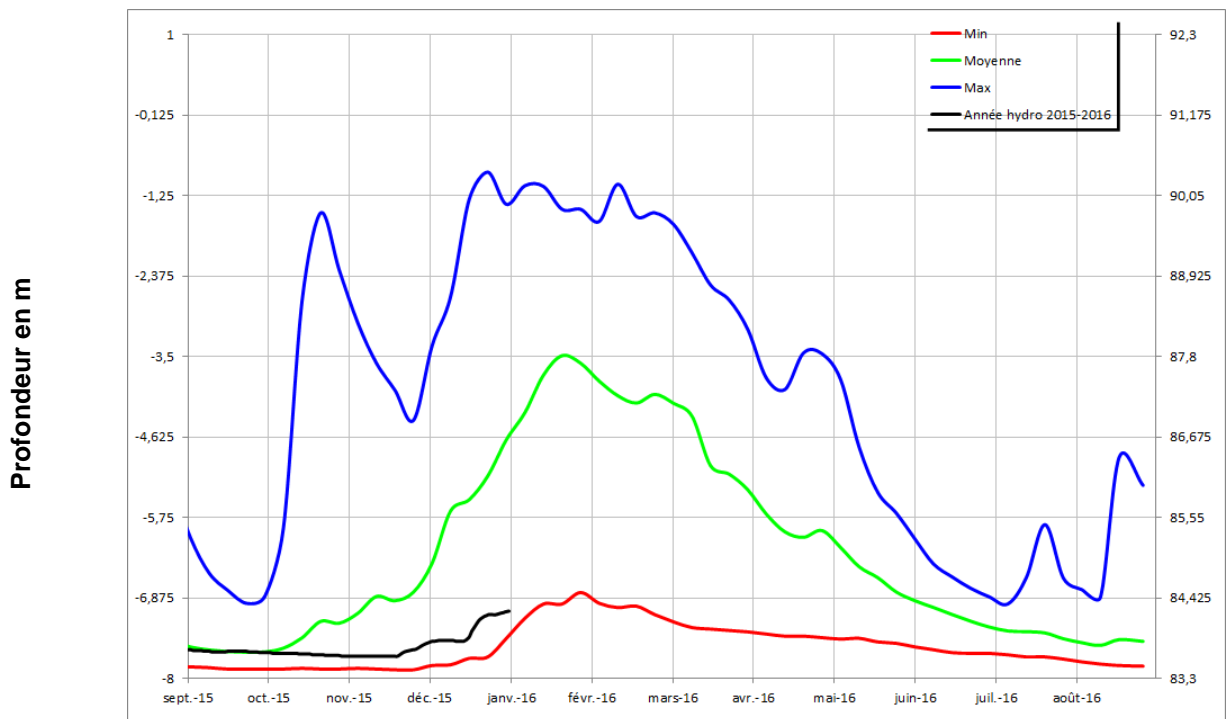
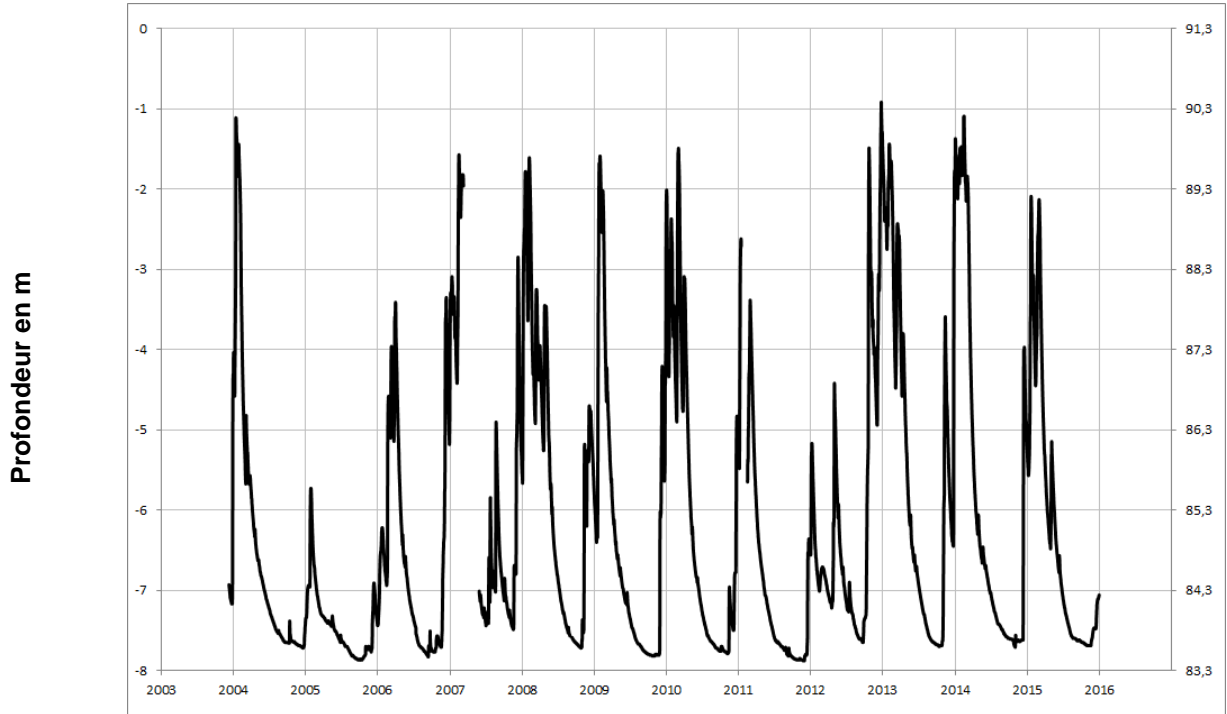
LE HORPS
02854X0024/PZ6





Socle

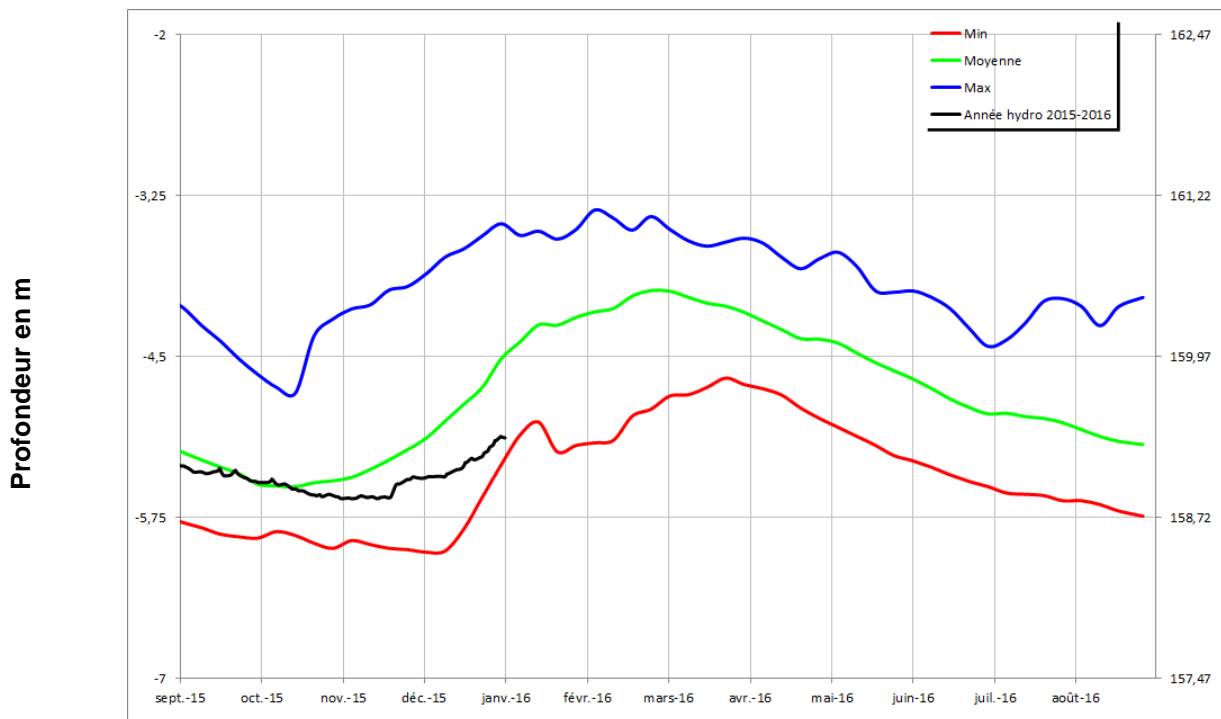
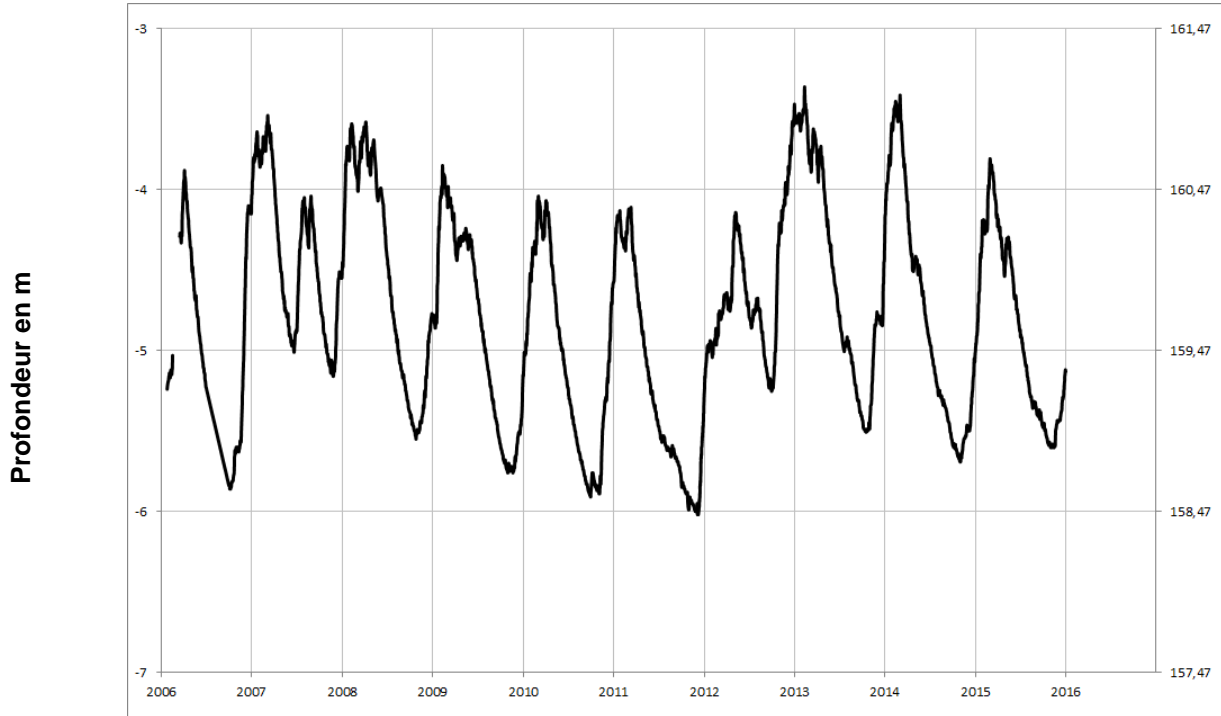
GREZ EN BOUERE
03567X0041/PZ4





Socle

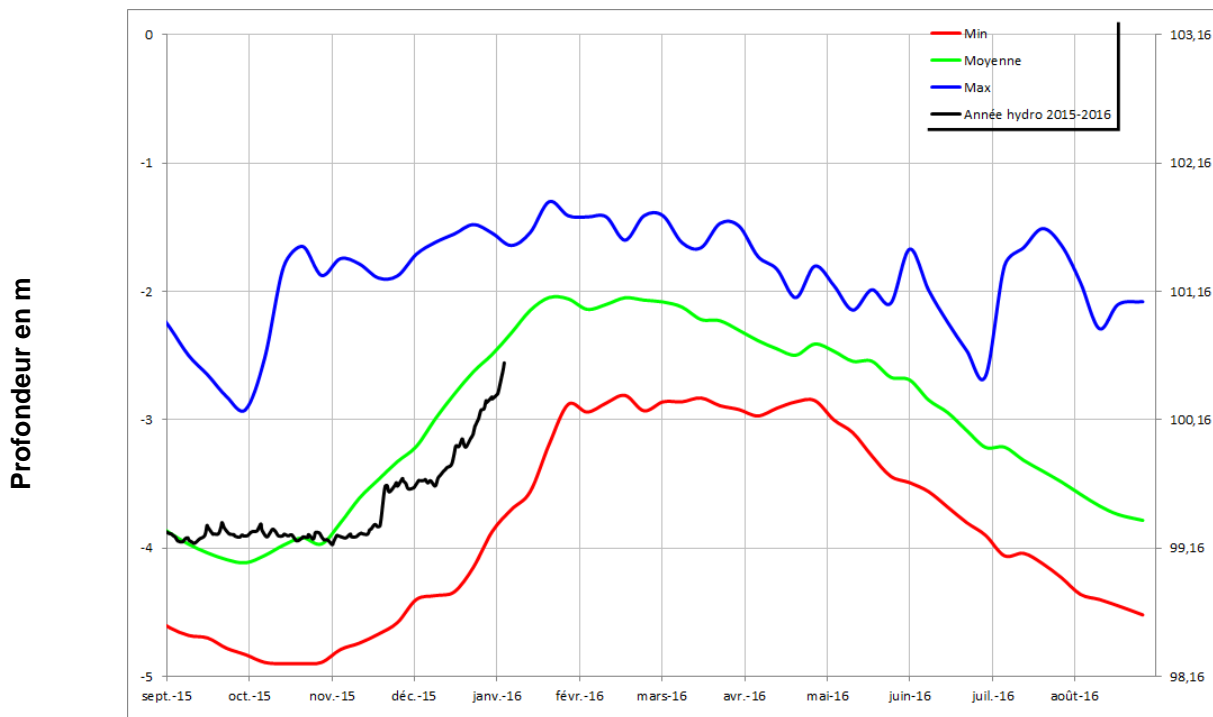
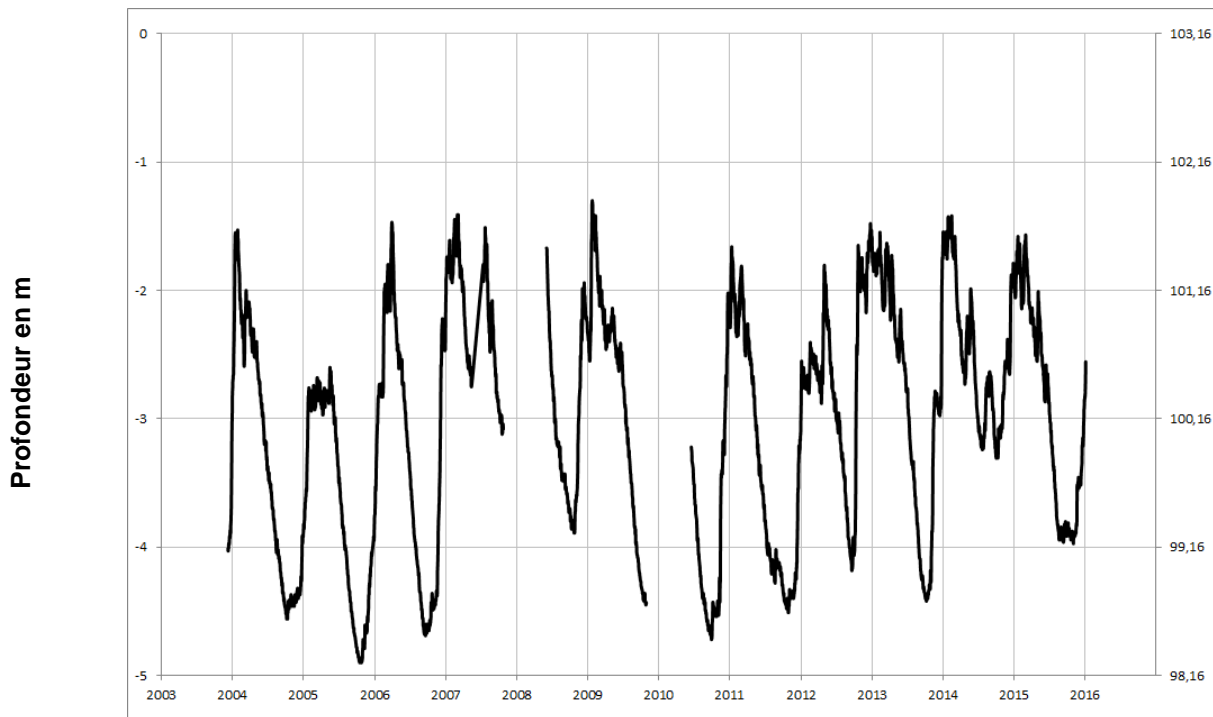
LA GRAVELLE
03195X0513/PZ





Calcaires
 cambriens

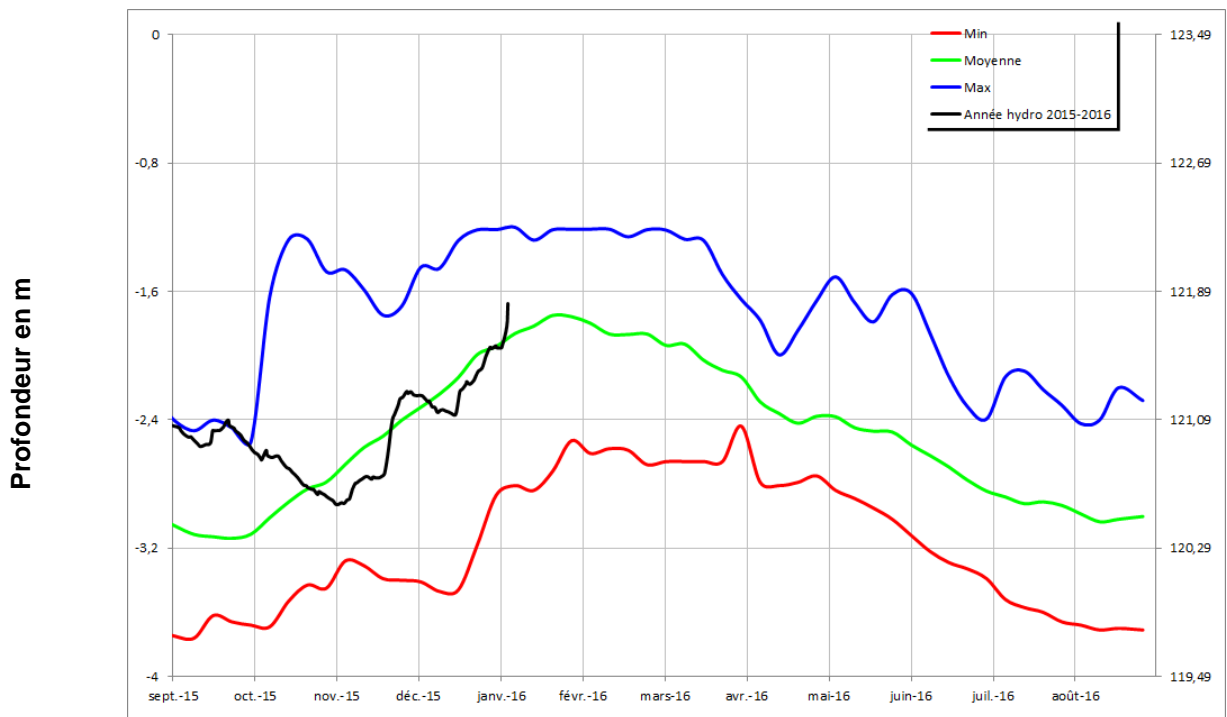
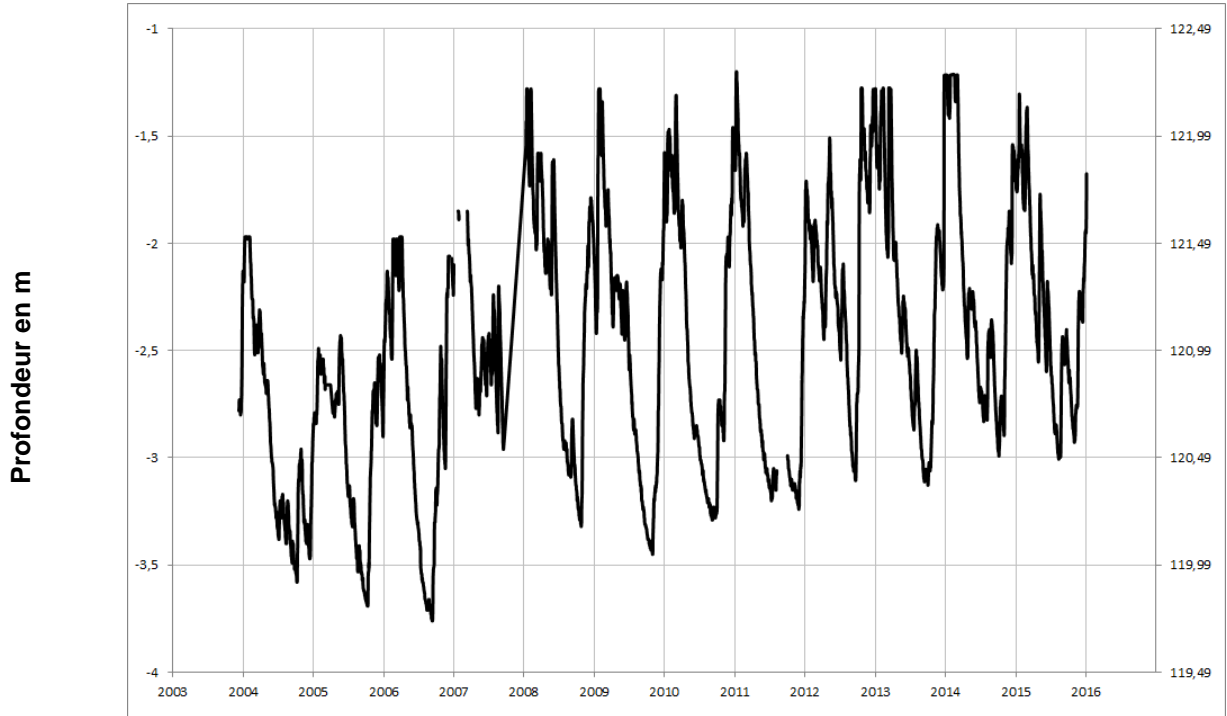
SAINT CHRISTOPHE DU LUAT
03207X0603/PZ7





Socle

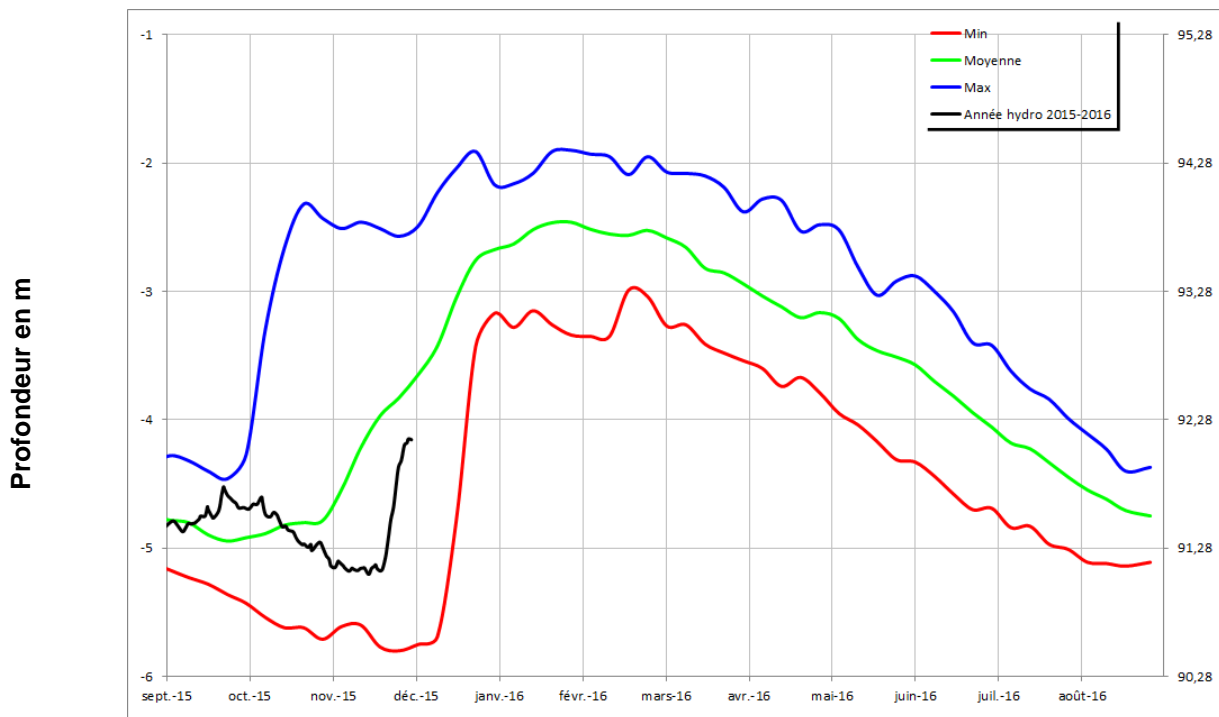
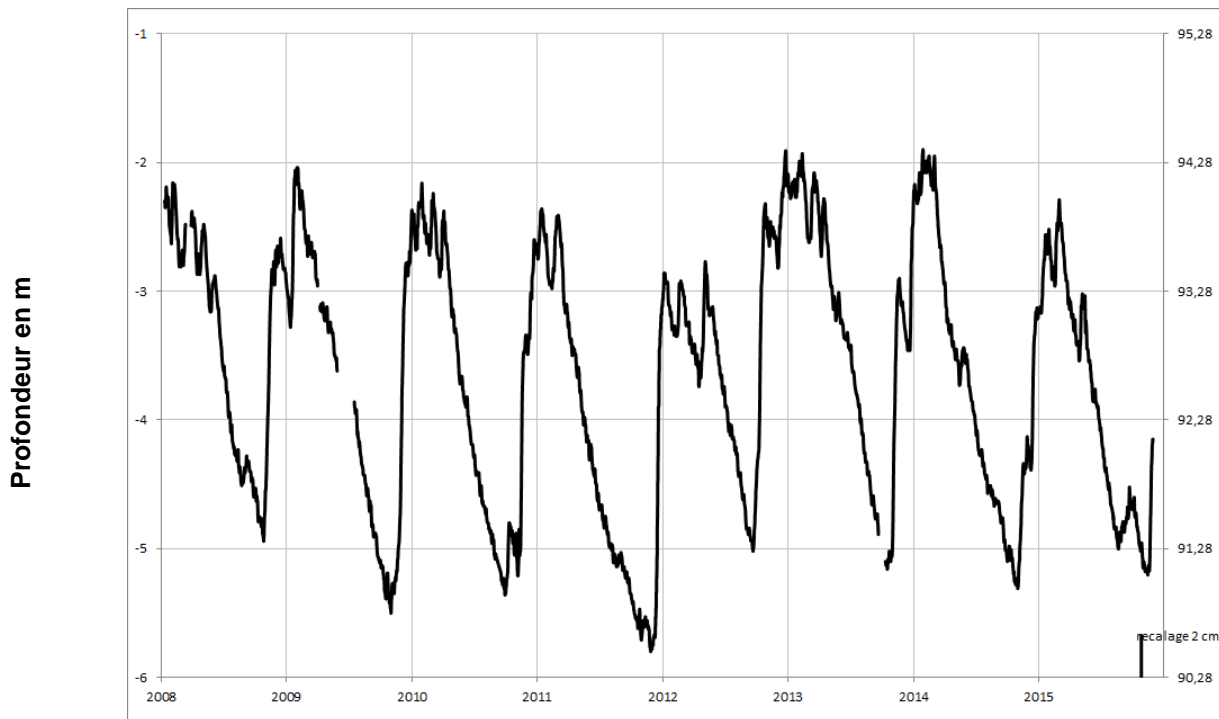
COMMER
03201X6016/PZ2





Calcaires
carbonifères

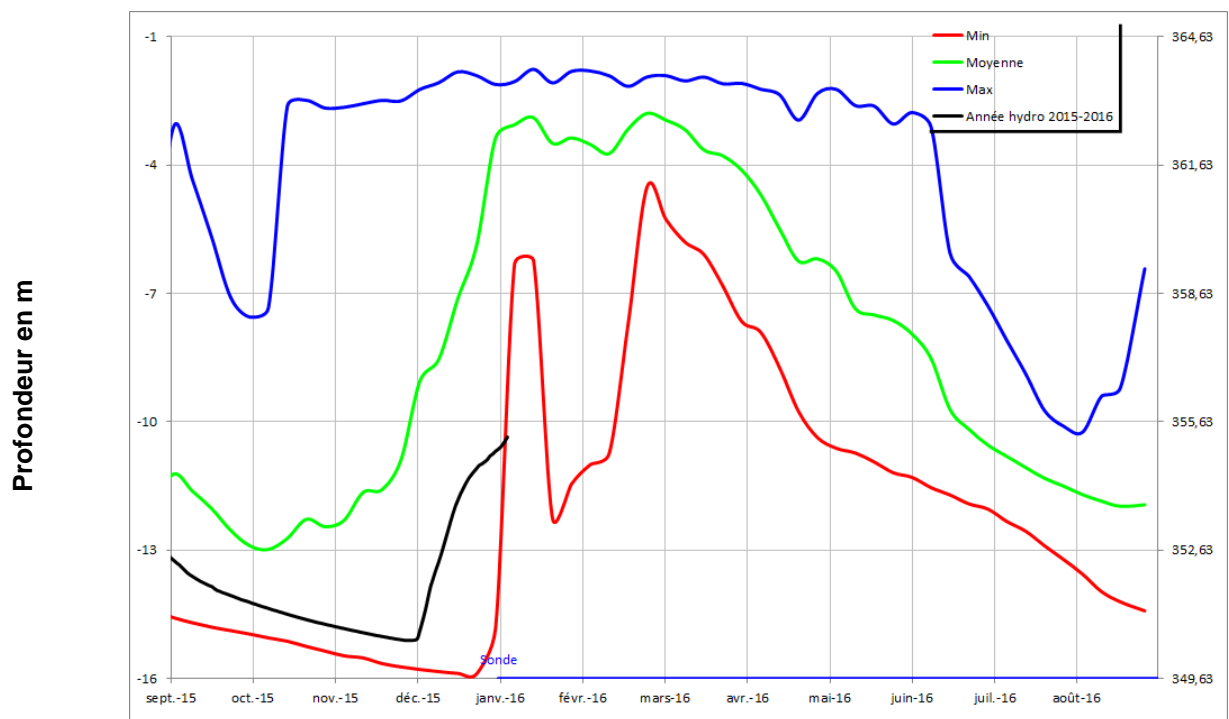
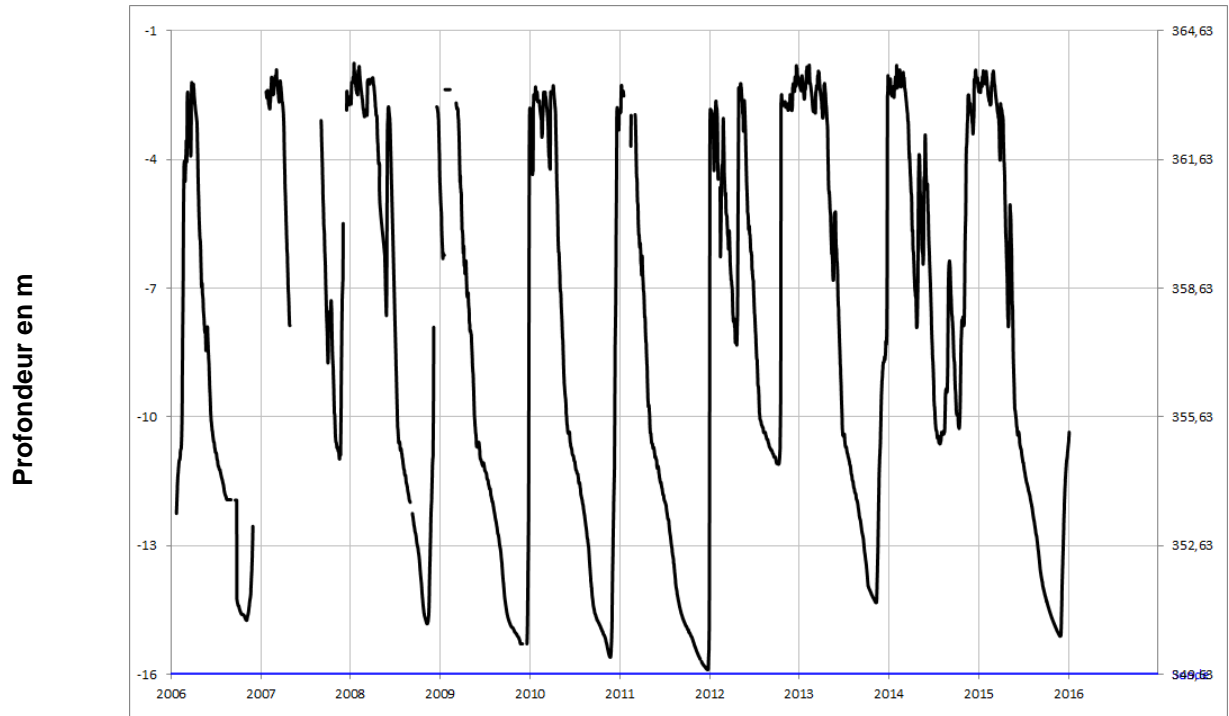
SAINT PIERRE SUR ERVE
03564X0063/PZ





Grès armoricains

PRE EN PAIL
02507X0615/PZ6





Calcaires cambriens

SAINT PIERRE SUR ORTHE 03212X0021

