

Département : Mayenne (53)

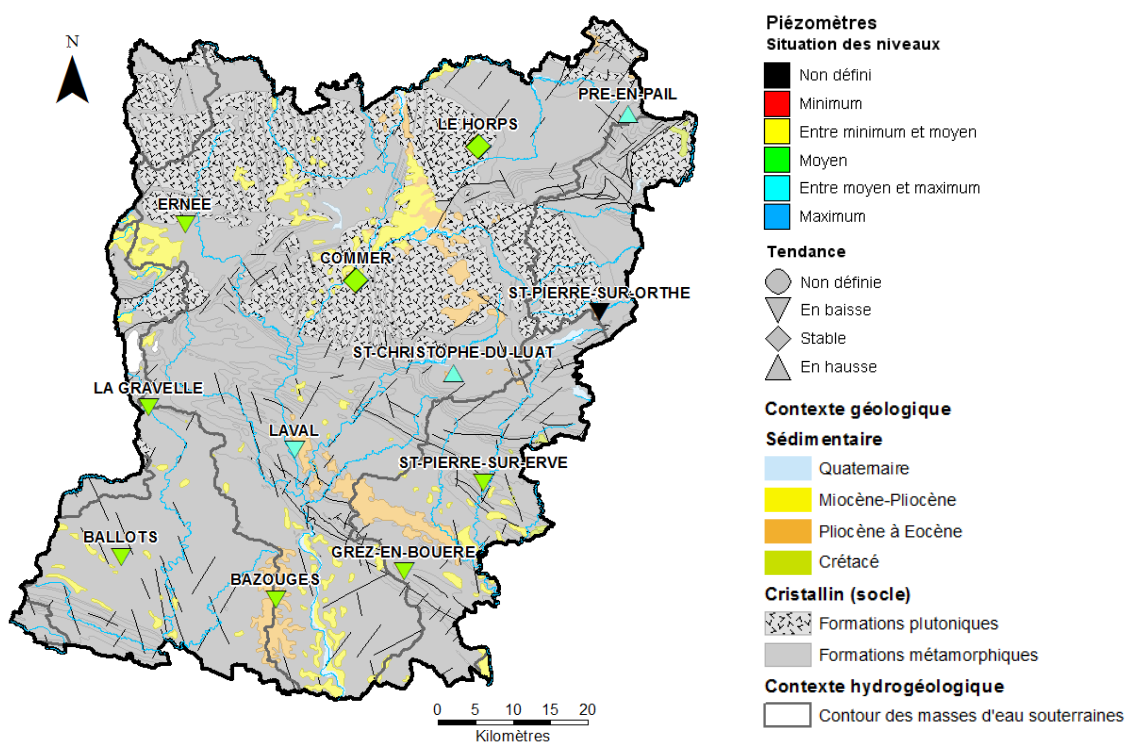
Date : 1^{er} juin 2014

Le BRGM – Service Géologique Régional des Pays de la Loire – gère depuis 2003 le réseau de suivi piézométrique patrimonial du département de la Mayenne.

Les 12 ouvrages de suivi constituant ce réseau sont répartis comme suit : 5 sont implantés dans des schistes, 1 dans des grès armoricains, 1 dans du granite et les 4 autres dans des calcaires du Cambrien et du Dévonien. Le piézomètre restant suit la nappe des sables rouges du Pliocène (placage important à l'Ouest de Château-Gontier).

Les données issues de ce réseau sont par ailleurs mises à disposition et téléchargeables sur le site internet public www.ades.eaufrance.fr. ADES est la banque nationale d'Accès aux Données sur les Eaux Souterraines.

Situation piézométrique au 1er juin 2014



La phase de vidange des ressources en eau souterraine se poursuit. Un ralentissement de la baisse voire une hausse ponctuelle des niveaux a été observée en mai pour les aquifères les plus réactifs dans le quart nord-est du département.

A début juin 2014, les niveaux piézométriques observés en Mayenne évoluent à la baisse et restent supérieurs ou équivalent aux niveaux moyens calculés (période 2004-2013). Cette tendance devrait se poursuivre dans les prochains mois et pourra, selon les conditions météorologiques, s'atténuer ou s'accroître.

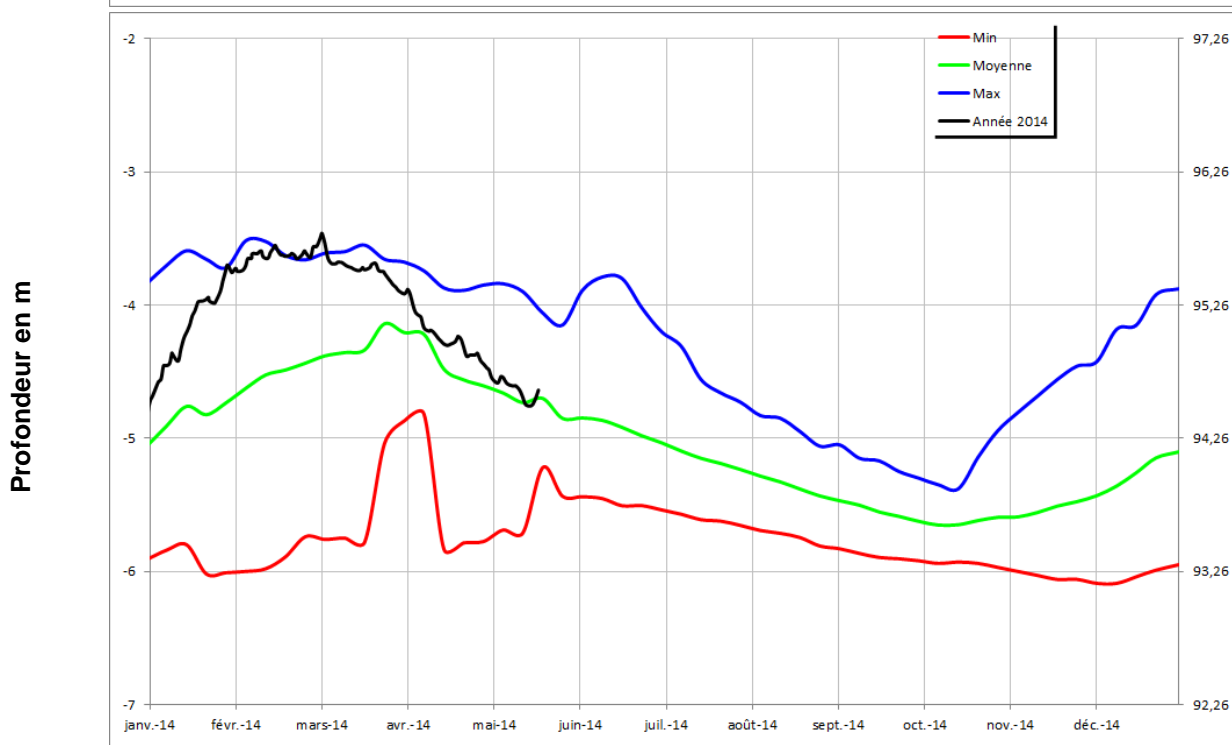
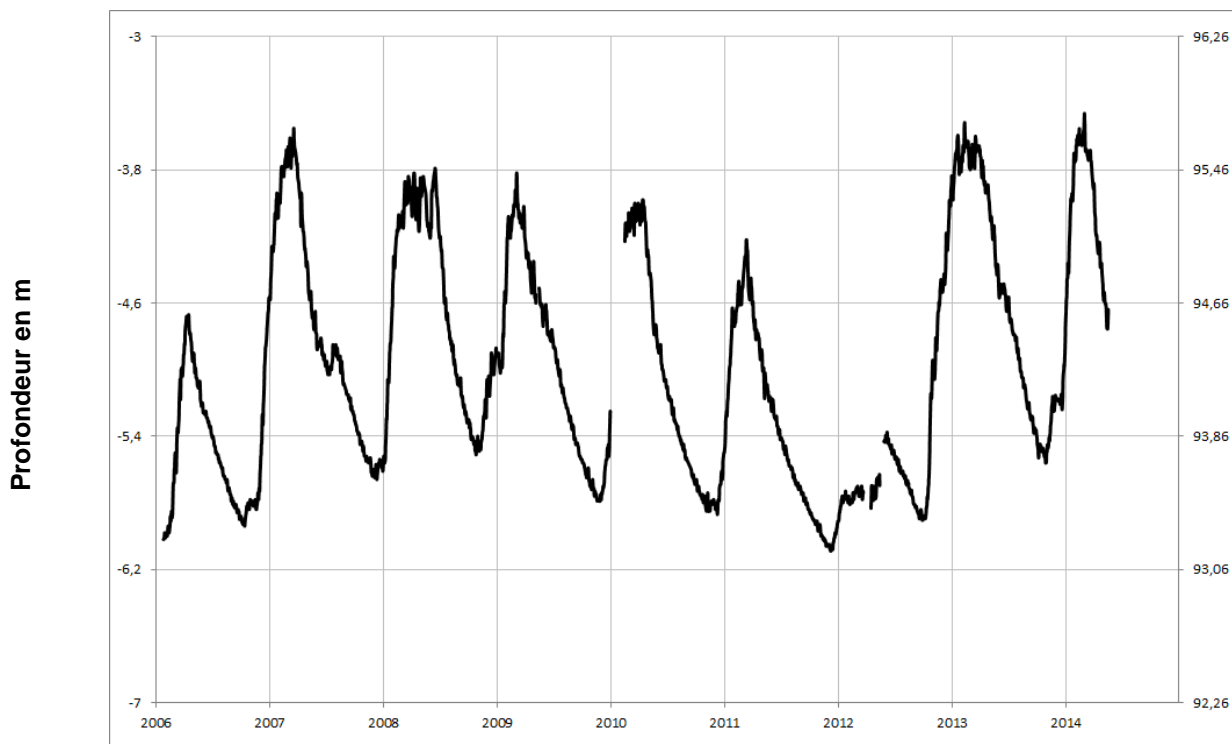


Chroniques piézométriques au 1^{er} juin 2014

L'ensemble des données de suivi est consultable et téléchargeable sur : www.ades.eaufrance.fr.

Pliocène
 (sables rouges)

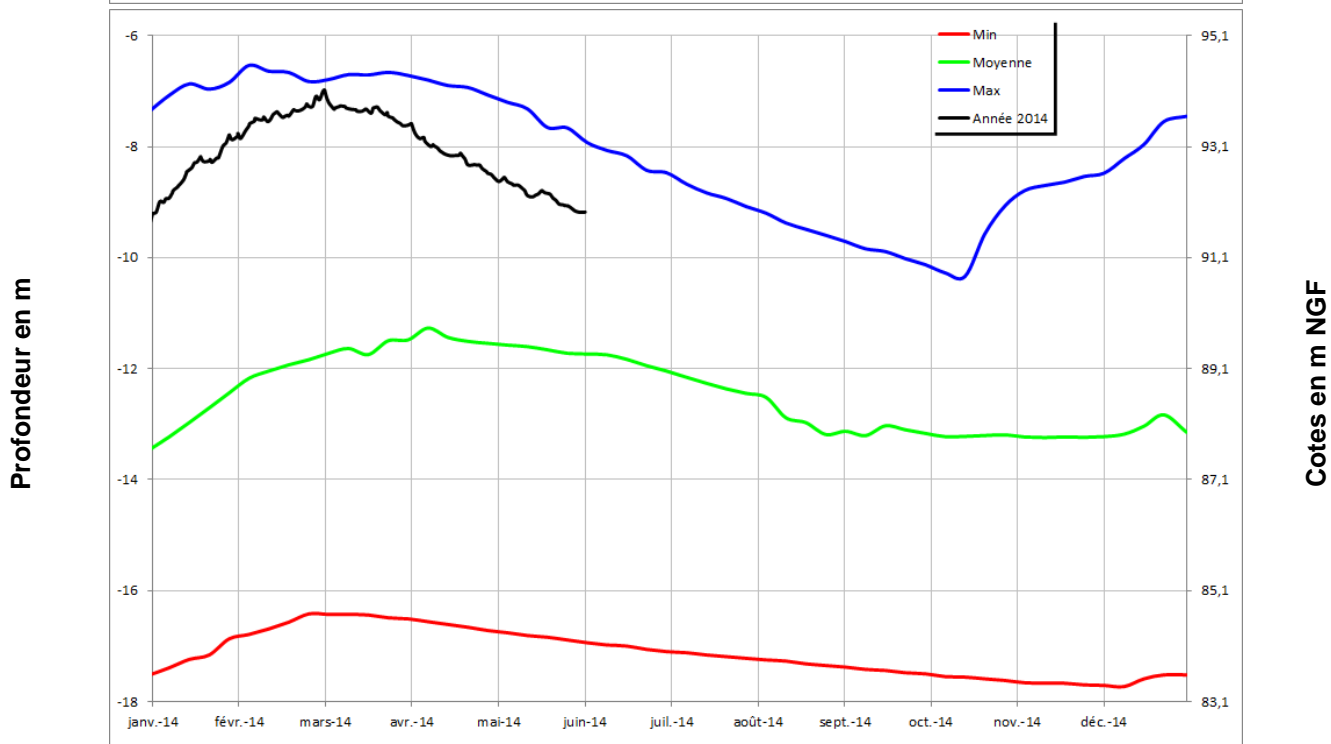
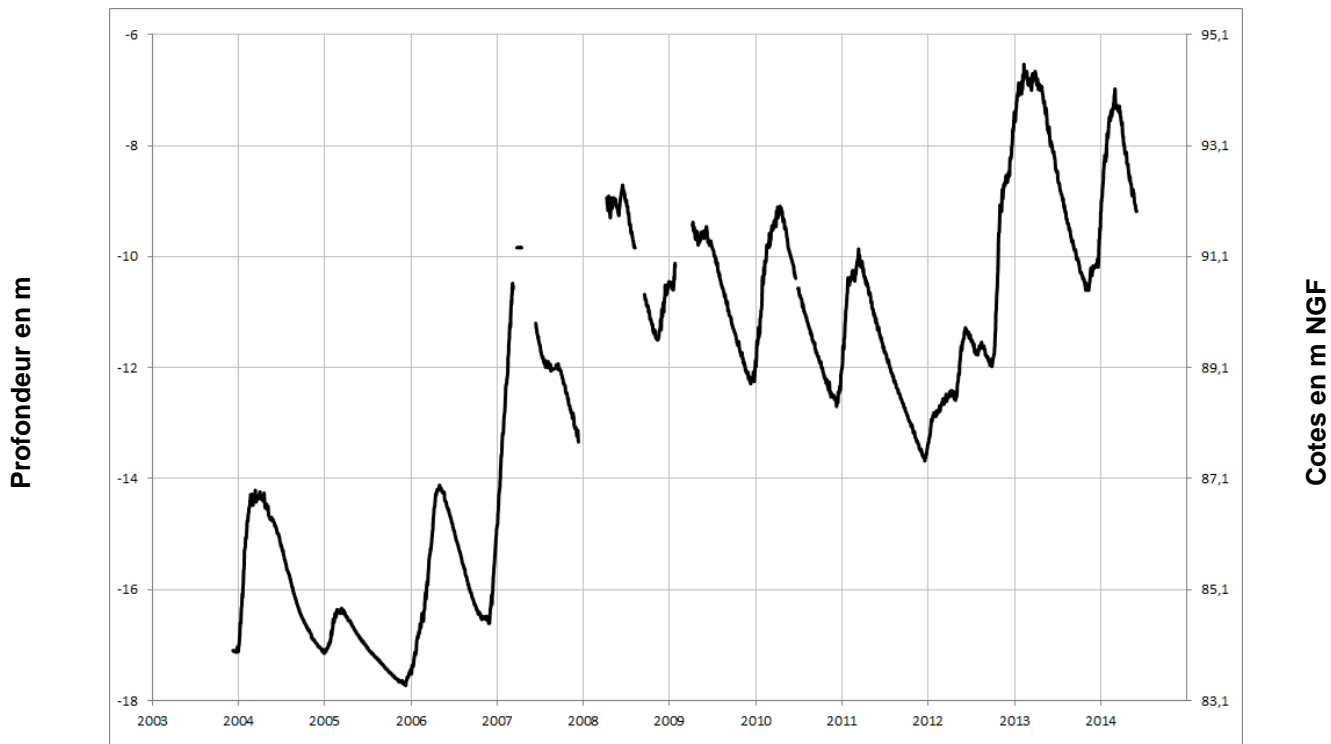
BAZOUGES 03904X0064/PZ





Socle

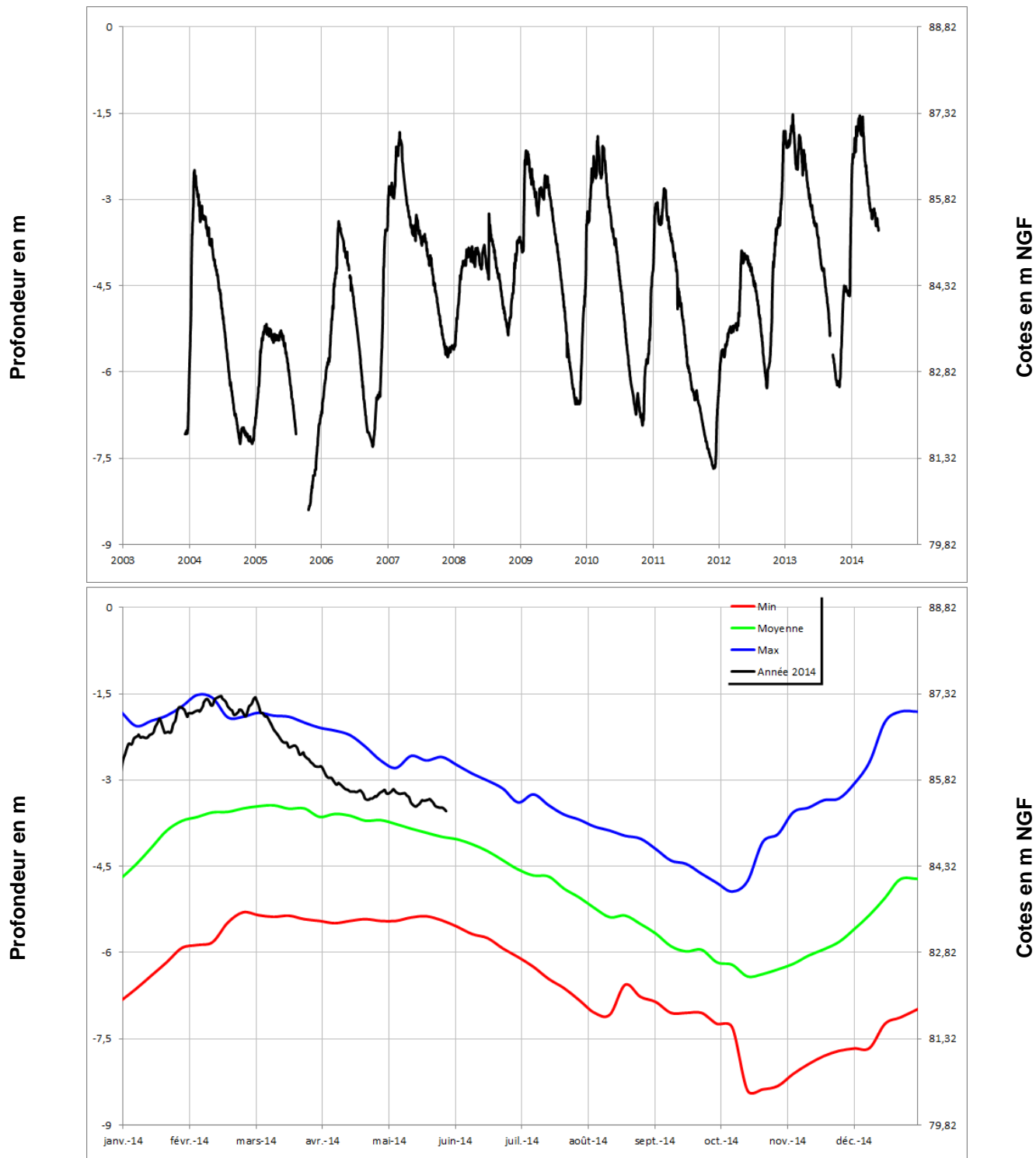
LAVAL
03554X0029/PZ5





Socle

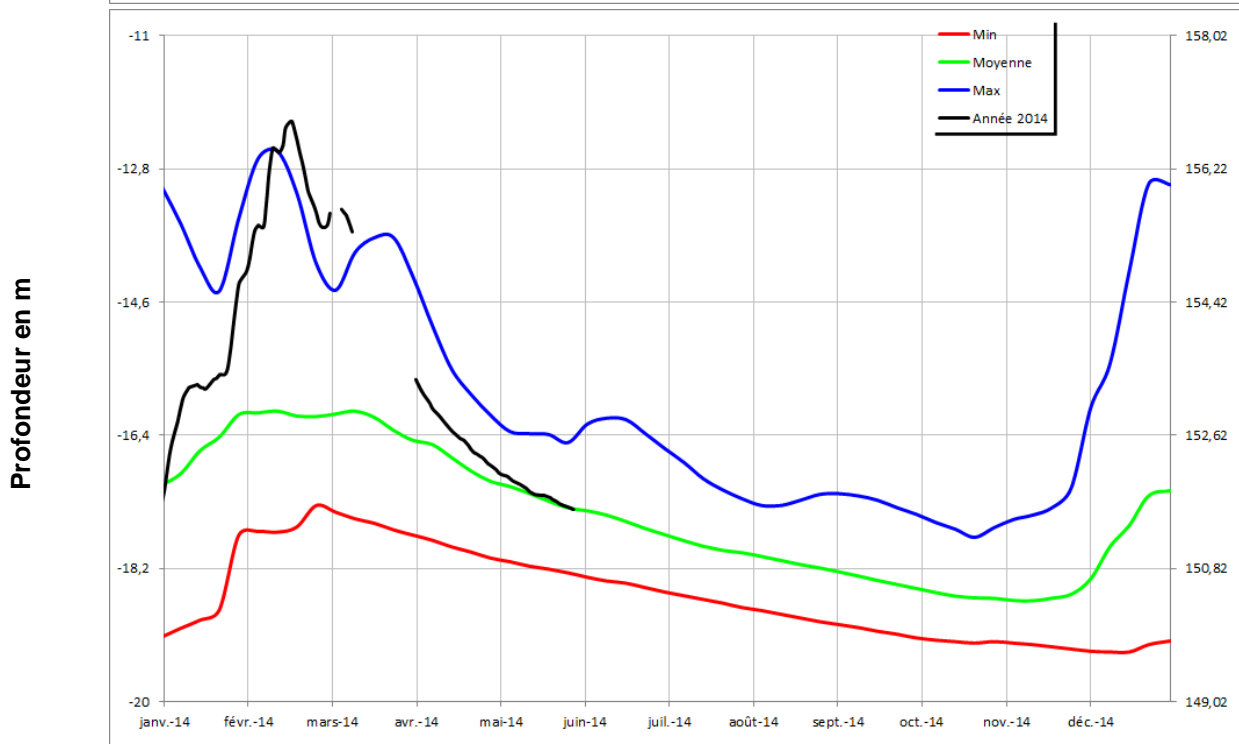
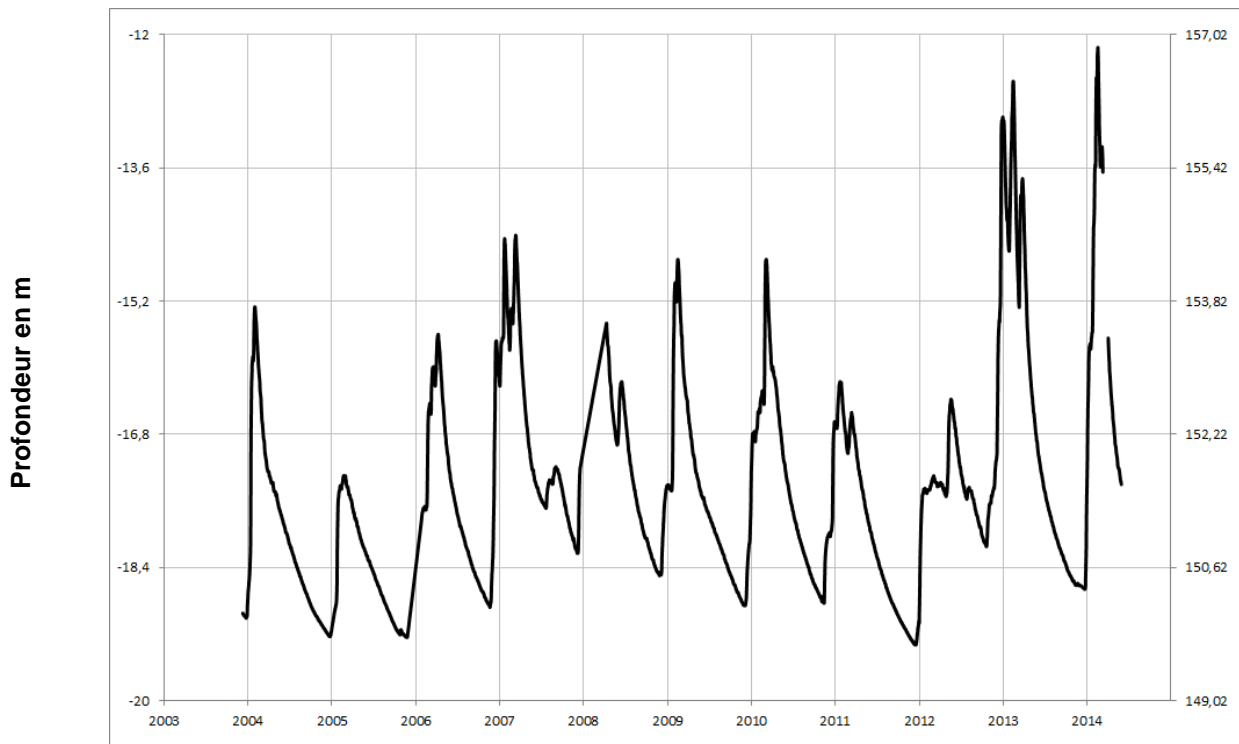
BALLOTS 03555X6010/PZ1





Socle

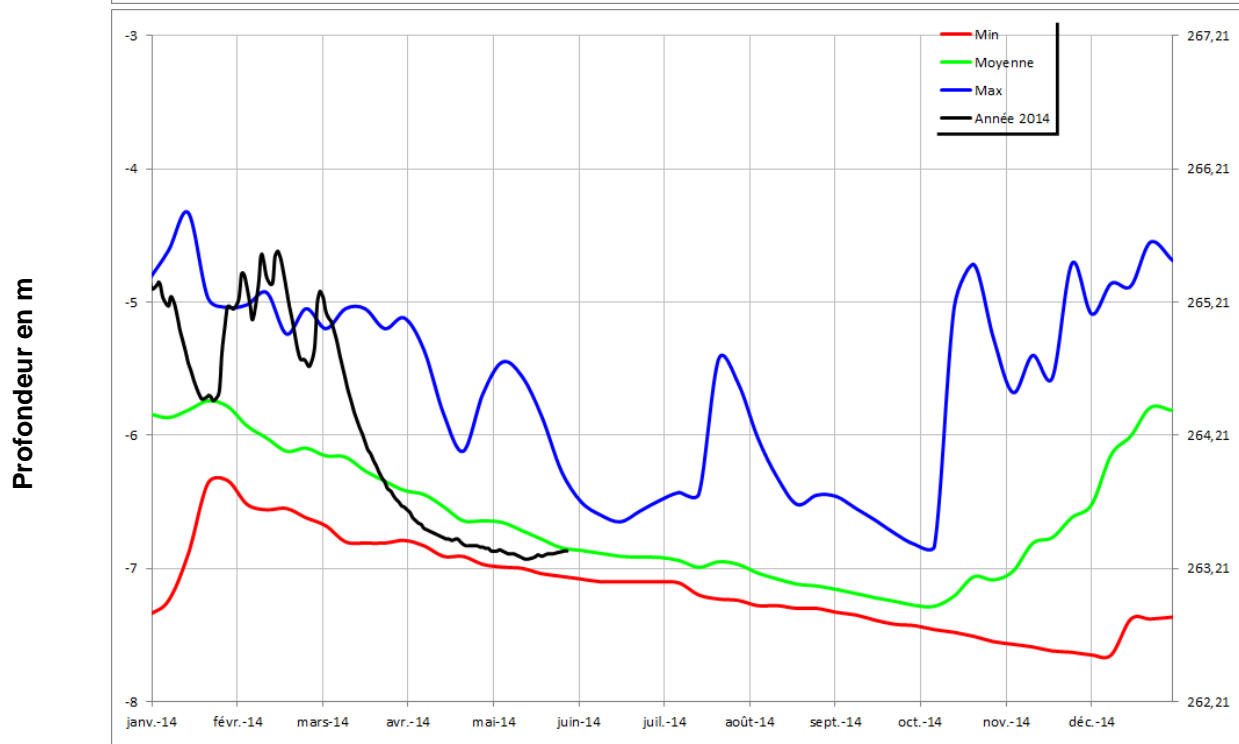
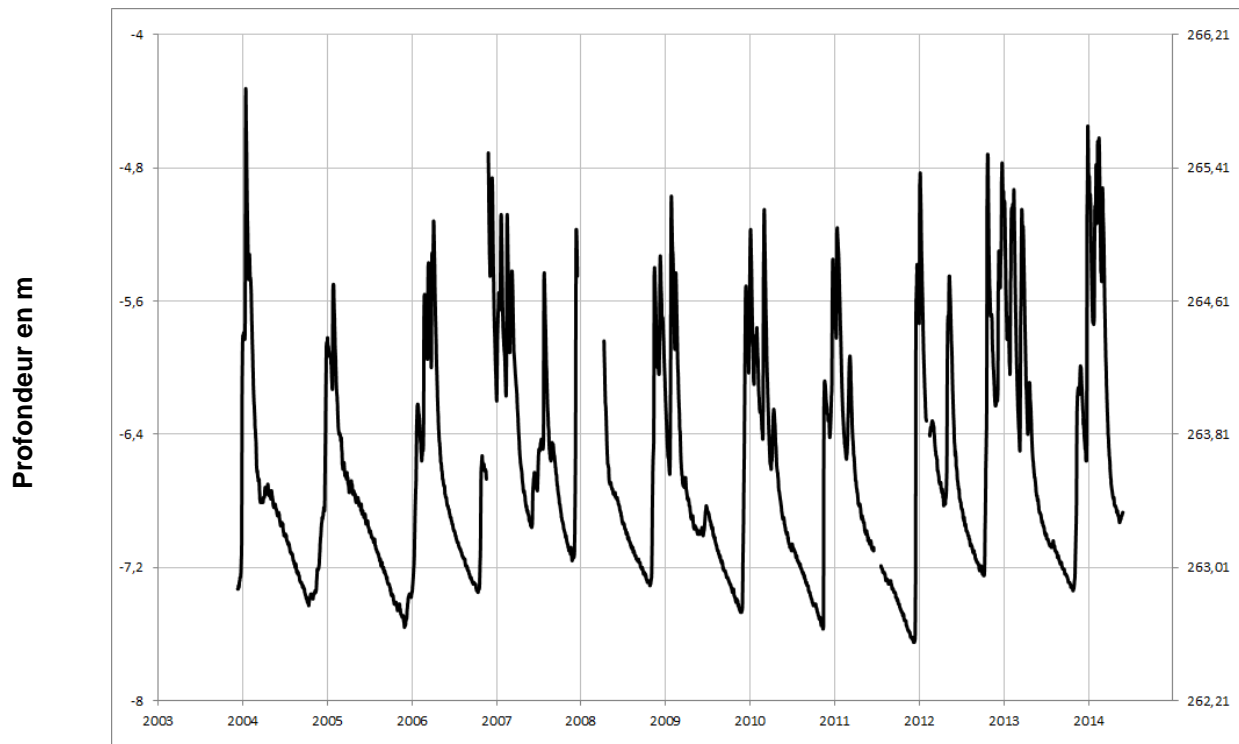
ERNEE
02846X6018/PZ3





Socle

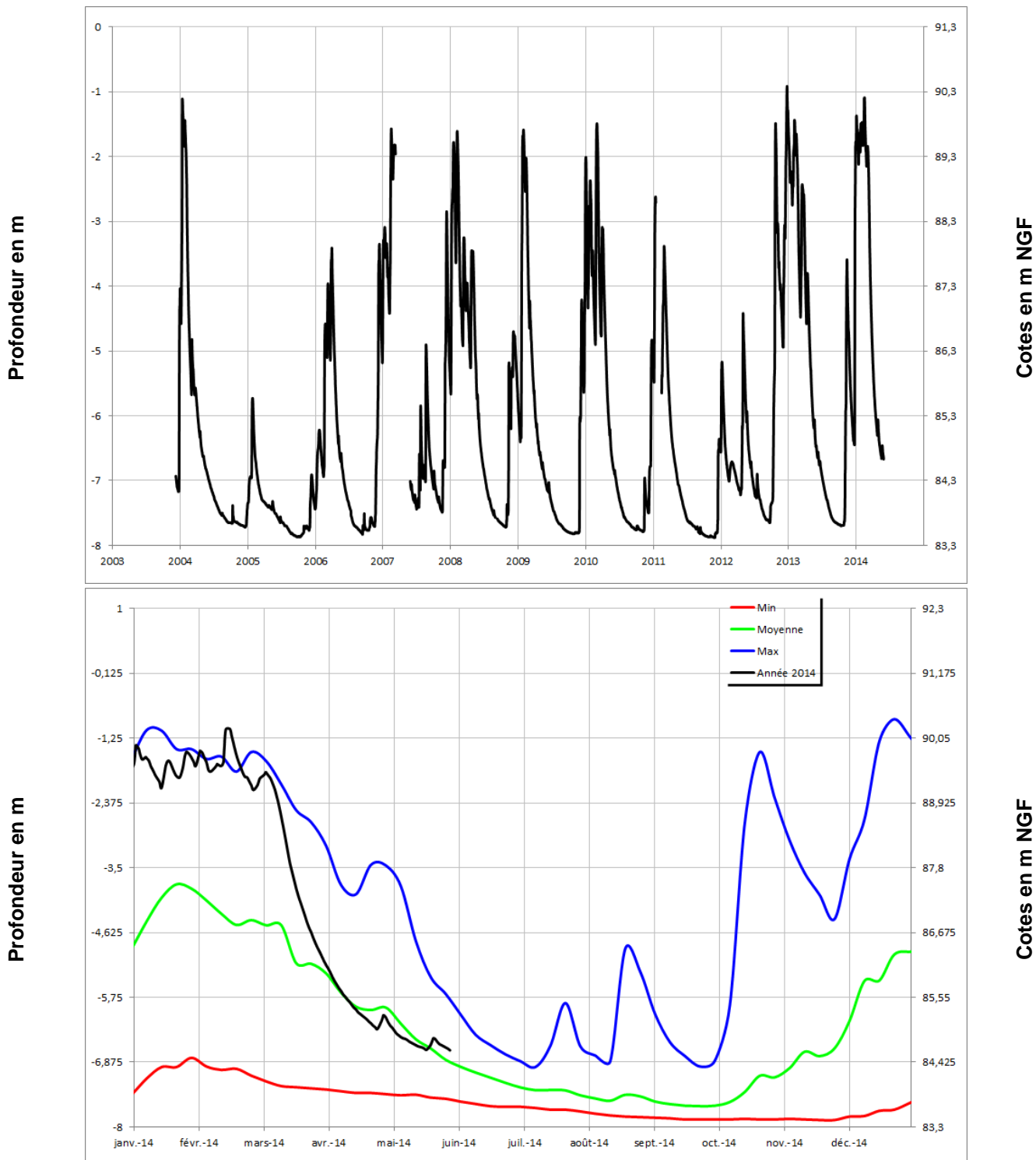
LE HORPS 02854X0024/PZ6





Socle

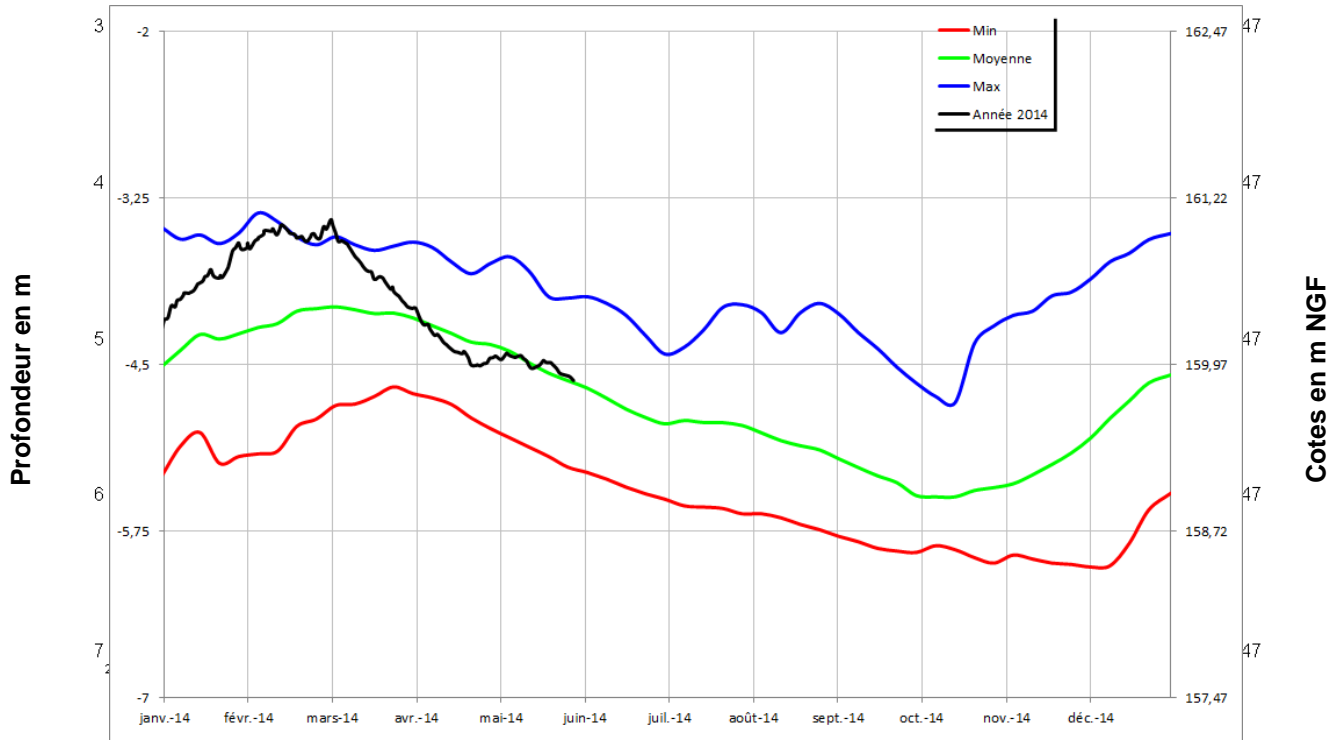
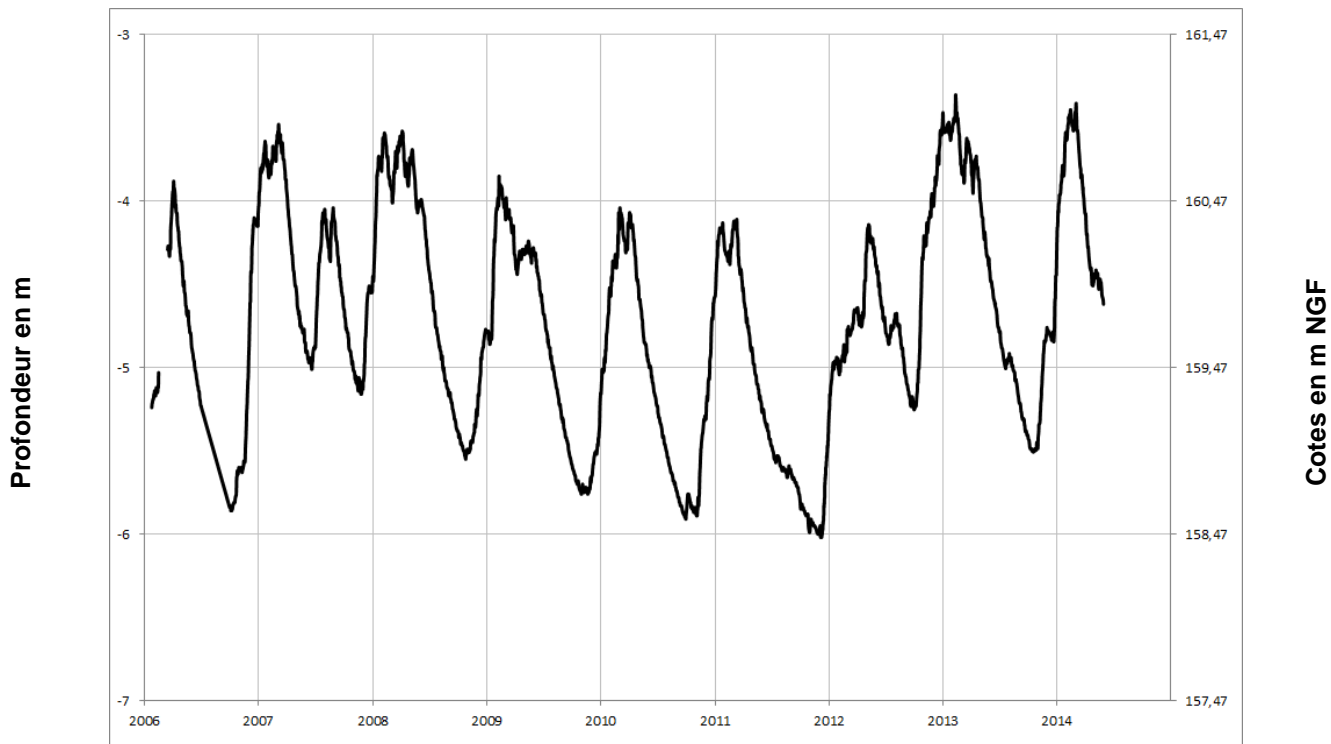
GREZ EN BOUERE 03567X0041/PZ4





Socle

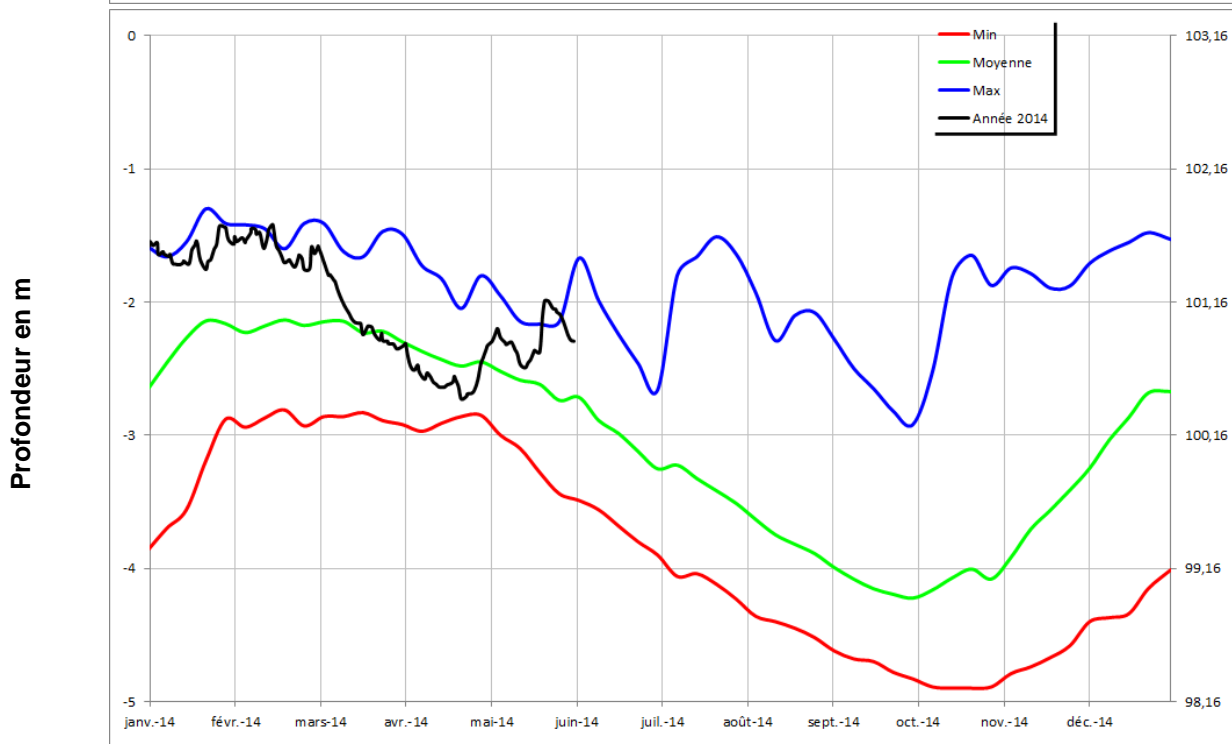
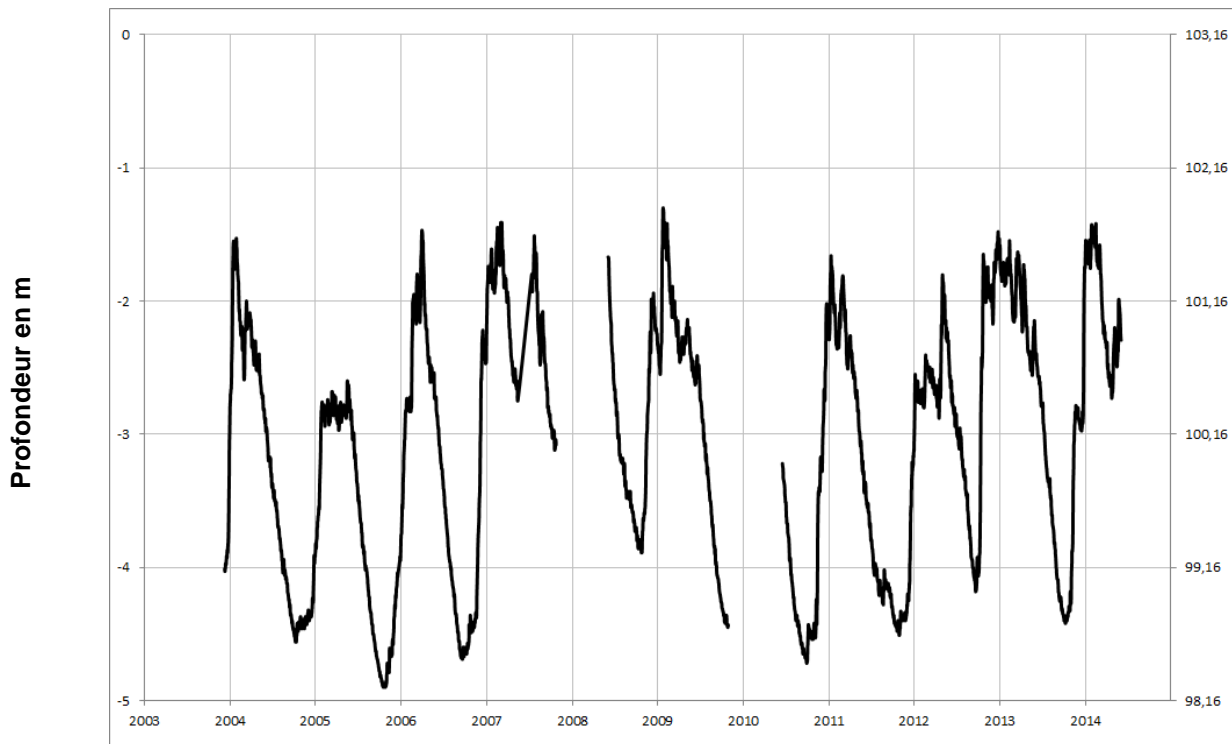
LA GRAVELLE 03195X0513/PZ





Calcaires
cambriens

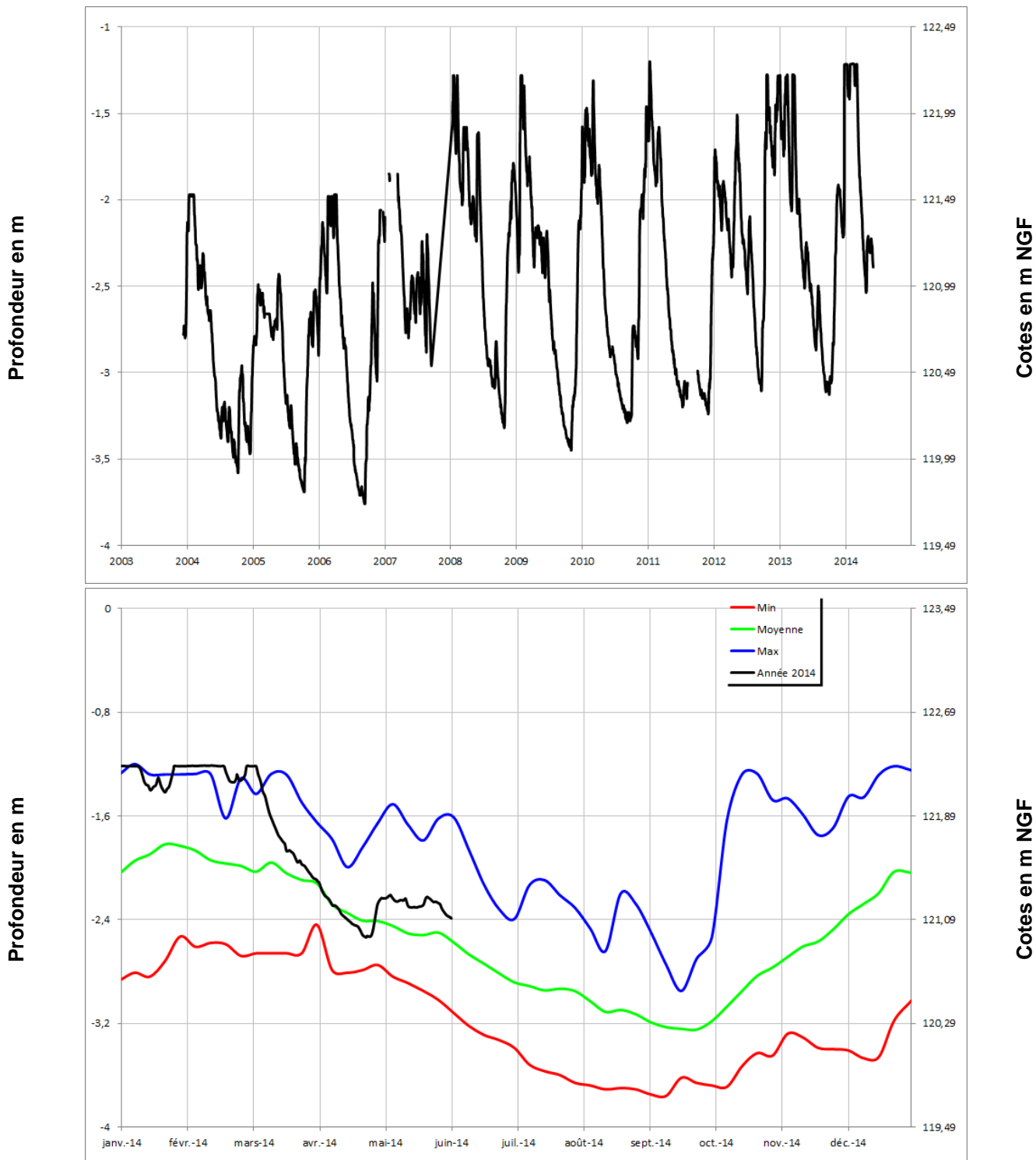
SAINT CHRISTOPHE DU LUAT 03207X0603/PZ7





Socle

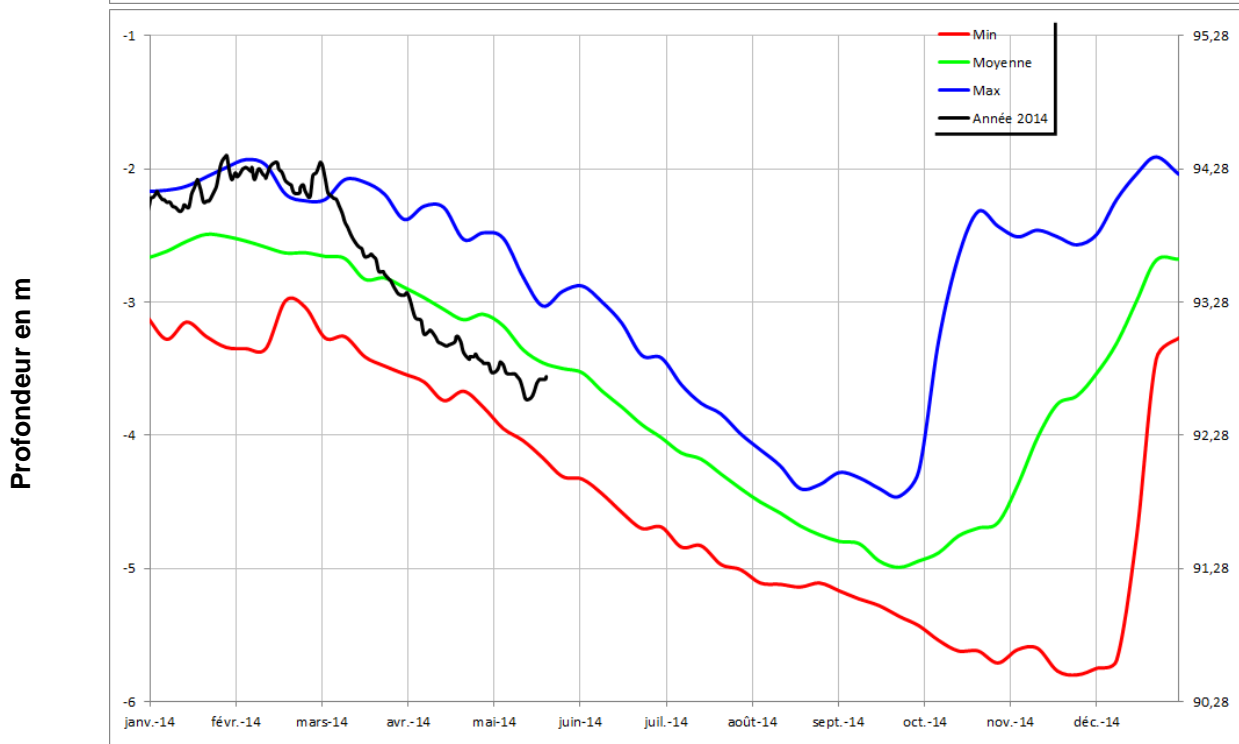
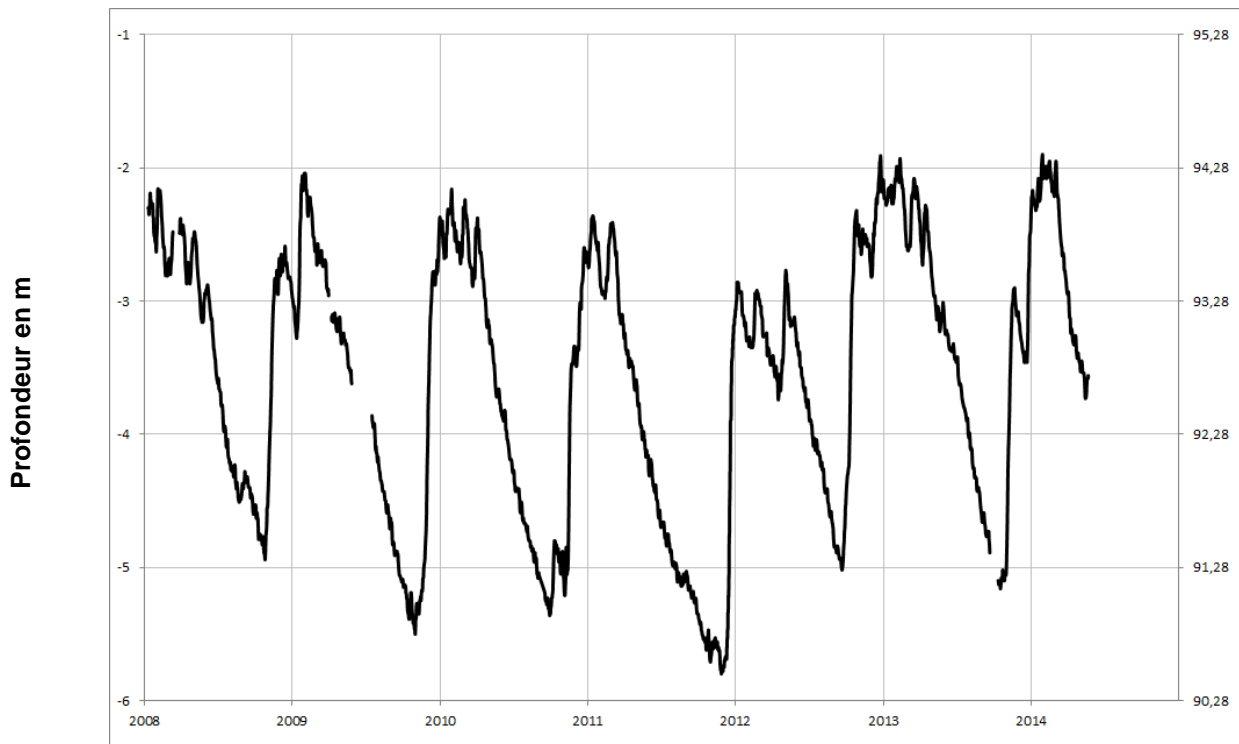
COMMER
03201X6016/PZ2





Calcaires
carbonifères

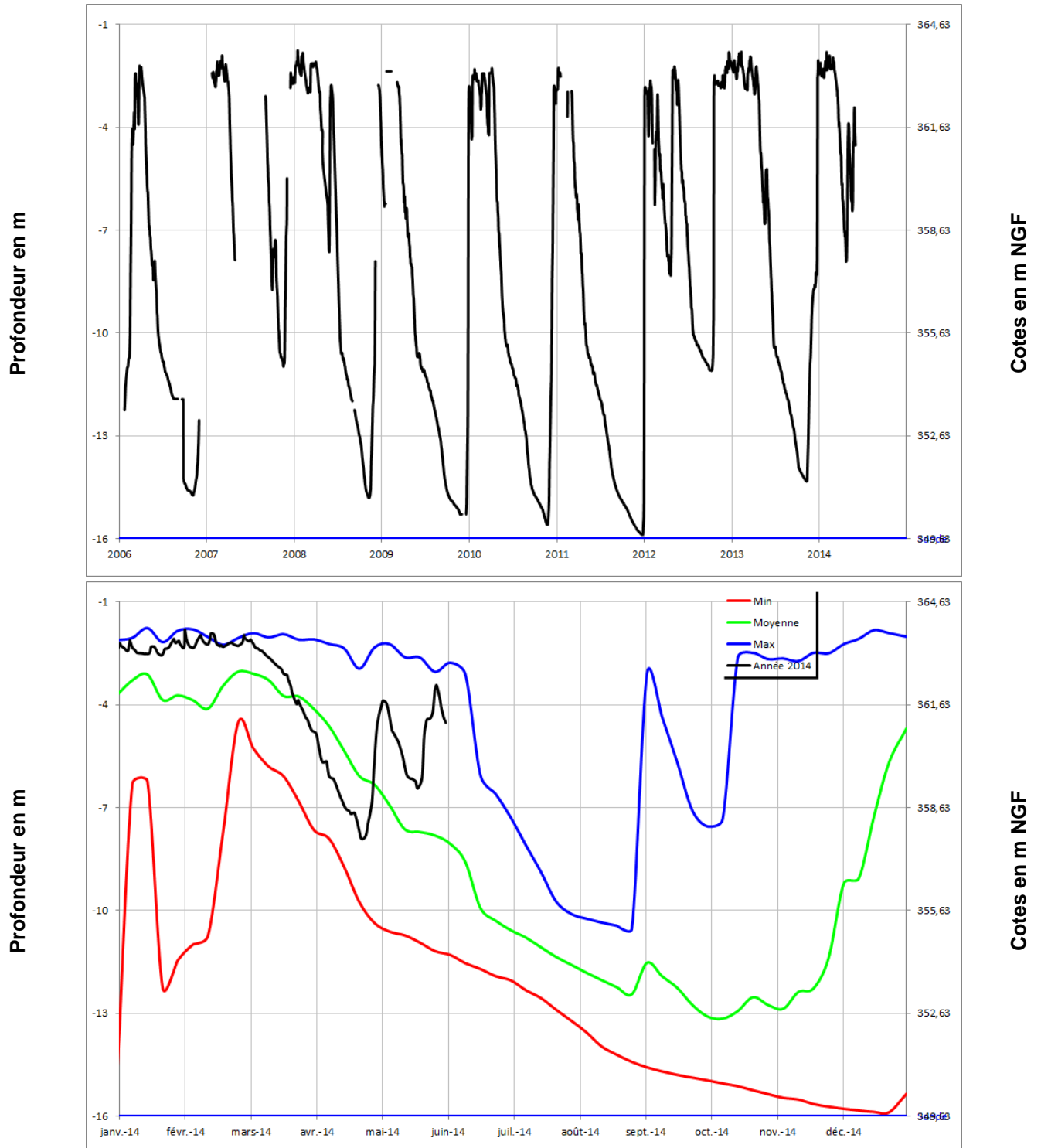
SAINT PIERRE SUR ERVE
03564X0063/PZ





Grès armoricains

PRE EN PAIL
02507X0615/PZ6





Calcaires cambriens

SAINT PIERRE SUR ORTHE
03212X0021

