

Département : Mayenne (53)

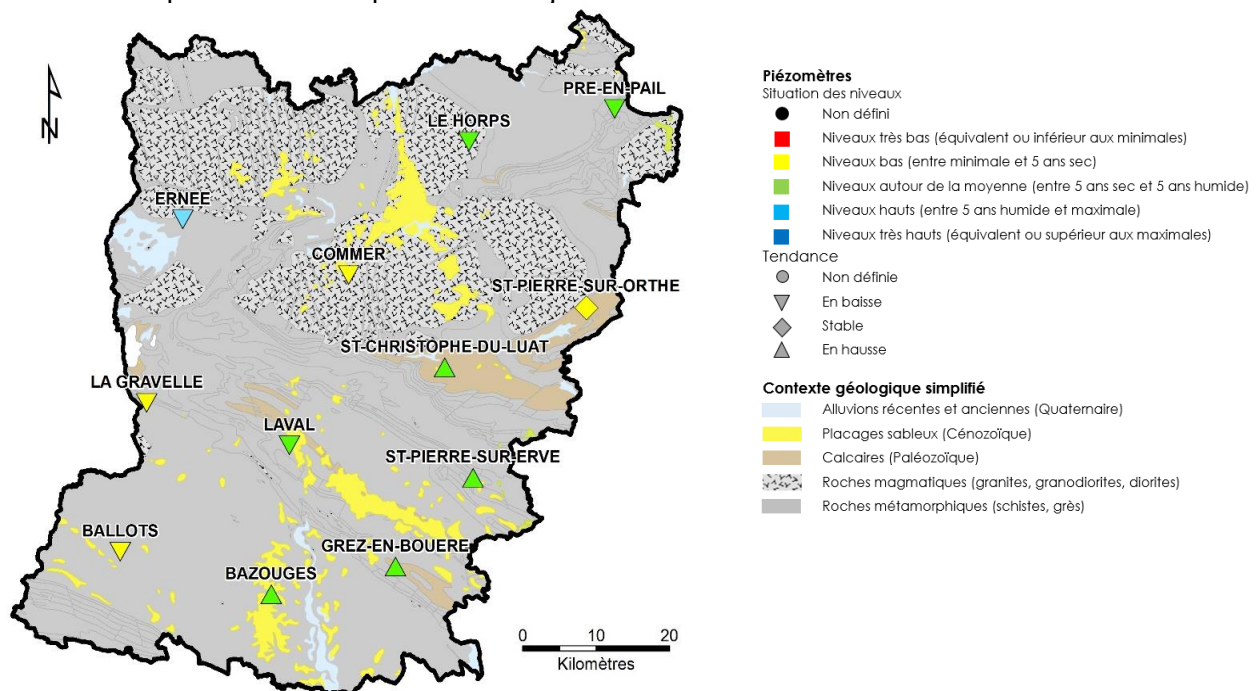
Date : 1^{er} juin 2022

Dans le cadre de ses missions de Service Public, le BRGM - Direction régionale des Pays de la Loire - gère depuis 2003 le réseau de suivi piézométrique patrimonial du département de la Mayenne.

Les 12 ouvrages de suivi constituant ce réseau sont répartis comme suit : 5 sont implantés dans des schistes, 1 dans des grès armoricains, 1 dans du granite et les 4 autres dans des calcaires du Cambrien et du Dévonien. Le piézomètre restant suit la nappe des sables rouges du Pliocène (placage important à l'Ouest de Château-Gontier).

Les données issues de ce réseau sont par ailleurs mises à disposition et téléchargeables sur le site internet public www.ades.eaufrance.fr. ADES est la banque nationale d'Accès aux Données sur les Eaux Souterraines.

Situation piézométrique au 1^{er} juin 2022



Après un étiage peu sévère à l'automne 2021, la recharge hivernale des ressources en eaux souterraines a été courte et de faible amplitude du fait de l'absence de précipitations significatives, les suivis enregistrent globalement des niveaux en baisse depuis fin janvier. La période de vidange saisonnière des ressources en eaux souterraines s'est amorcée précocement à partir de niveaux inférieurs aux moyennes calculées.

A début juin, la période de vidange saisonnière est en cours et la situation des ressources en eaux souterraines est la suivante :

- Les niveaux évoluent majoritairement à la baisse ;
- 5 suivis piézométriques ont enregistré une hausse à partir du 19 mai (calcaires primaires suivis à Saint-Christophe-du-Luat, à Saint-Pierre-sur-Erve et à Saint-Pierre-sur-Orthe ; socle à Grez-en-Bouère ; Sables du Pliocène à Bazouges). Cette hausse résulte très vraisemblablement de l'épisode de précipitations enregistré du 19 au 24 mai ;
- 7 suivis présentent un niveau autour de la moyenne calculée (5 sont inférieurs à cette moyenne calculée - période 2004-2021) ;
- 4 suivis présentent un niveau bas (inférieur au 5 ans sec).

Le prochain bulletin sera établi au 1^{er} juillet 2022.



Chroniques piézométriques actualisées

Aquifère	Ancien Identifiant	Identifiant BSS	Commune	Chronique Piézométrique	Statistiques
Pliocène (sables rouges)	03904X0064/PZ	BSS001BNZN	BAZOUGES	Accès au graphique	Accès au graphique
Calcaires cambriens	03207X0603/PZ7	BSS000XWPS	SAINT CHRISTOPHE	Accès au graphique	Accès au graphique
Calcaires cambriens	03212X0021/P	BSS000XWUY	SAINT PIERRE SUR ORTHE	Accès au graphique	Accès au graphique
Calcaires carbonifères	03564X0063/PZ	BSS000ZSRK	SAINT PIERRE SUR ERVE	Accès au graphique	Accès au graphique
Grès armoricains	02507X0615/PZ6	BSS000TSMN	PRE EN PAIL	Accès au graphique	Accès au graphique
Socle	03555X6010/PZ1	BSS000ZSAN	BALLOTS	Accès au graphique	Accès au graphique
Socle	03201X6016/PZ2	BSS000XVZY	COMMER	Accès au graphique	Accès au graphique
Socle	02846X6018/PZ3	BSS000VVVQ	ERNEE	Accès au graphique	Accès au graphique
Socle	03567X0041/PZ4	BSS000ZSXQ	GREZ EN BOUERE	Accès au graphique	Accès au graphique
Socle	03195X0513/PZ	BSS000XUUY	LA GRAVELLE	Accès au graphique	Accès au graphique
Socle	03554X0029/PZ5	BSS000ZRTK	LAVAL	Accès au graphique	Accès au graphique
Socle	02854X0024/PZ6	BSS000VVGX	LE HORPS	Accès au graphique	Accès au graphique