



Département : Mayenne (53)

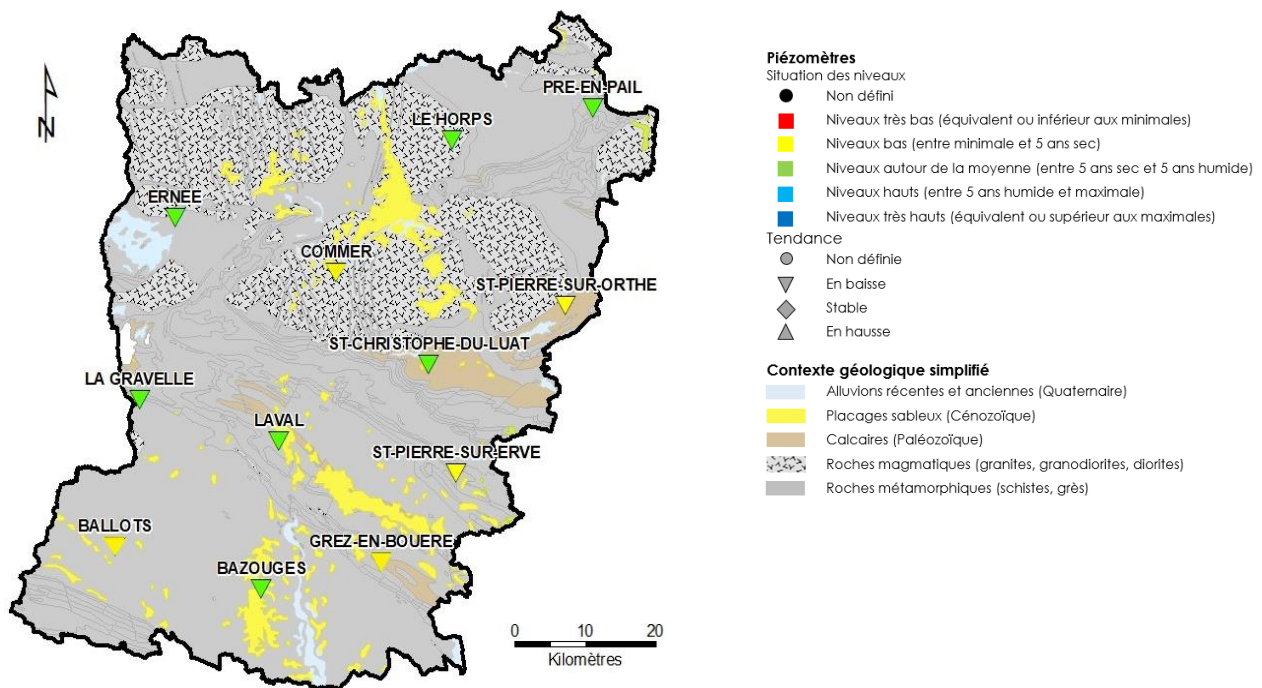
Date : 1<sup>er</sup> mai 2022

Dans le cadre de ses missions de Service Public, le BRGM - Direction régionale des Pays de la Loire - gère depuis 2003 le réseau de suivi piézométrique patrimonial du département de la Mayenne.

Les 12 ouvrages de suivi constituant ce réseau sont répartis comme suit : 5 sont implantés dans des schistes, 1 dans des grès armoricains, 1 dans du granite et les 4 autres dans des calcaires du Cambrien et du Dévonien. Le piézomètre restant suit la nappe des sables rouges du Pliocène (placage important à l'Ouest de Château-Gontier).

Les données issues de ce réseau sont par ailleurs mises à disposition et téléchargeables sur le site internet public [www.ades.eaufrance.fr](http://www.ades.eaufrance.fr). ADES est la banque nationale d'Accès aux Données sur les Eaux Souterraines.

## Situation piézométrique au 1<sup>er</sup> mai 2022



**Après un étiage peu sévère à l'automne 2021, la recharge hivernale des ressources en eaux souterraines a été courte et de faible amplitude.** Du fait de l'absence de précipitations significatives, les suivis enregistrent globalement des niveaux en baisse depuis fin janvier.

**A début mai, la période de vidange saisonnière est en cours et la situation des ressources en eaux souterraines est la suivante :**

- L'ensemble des suivis montre une tendance à la baisse des niveaux ;
- 4 suivis présentent un niveau bas (inférieur à la moyenne calculée - période 2004-2021) ;
- 5 suivis présentent un niveau très bas (inférieur au 5 ans sec, proche des minima observés) ;
- Seuls les suivis piézométriques de Laval et du Horps présentent un niveau légèrement supérieur à la moyenne.

*Le prochain bulletin sera établi au 1<sup>er</sup> juin 2022.*



## Chroniques piézométriques actualisées

| Aquifère                 | Identifiant    | Commune                | Chronique Piézométrique            | Statistiques                       |
|--------------------------|----------------|------------------------|------------------------------------|------------------------------------|
| Pliocène (sables rouges) | 03904X0064/PZ  | BAZOUGES               | <a href="#">Accès au graphique</a> | <a href="#">Accès au graphique</a> |
| Calcaires cambriens      | 03207X0603/PZ7 | SAINT CHRISTOPHE       | <a href="#">Accès au graphique</a> | <a href="#">Accès au graphique</a> |
| Calcaires cambriens      | 03212X0021/P   | SAINT PIERRE SUR ORTHE | <a href="#">Accès au graphique</a> | <a href="#">Accès au graphique</a> |
| Calcaires carbonifères   | 03564X0063/PZ  | SAINT PIERRE SUR ERVE  | <a href="#">Accès au graphique</a> | <a href="#">Accès au graphique</a> |
| Grès armoricains         | 02507X0615/PZ6 | PRE EN PAIL            | <a href="#">Accès au graphique</a> | <a href="#">Accès au graphique</a> |
| Socle                    | 03555X6010/PZ1 | BALLOTS                | <a href="#">Accès au graphique</a> | <a href="#">Accès au graphique</a> |
| Socle                    | 03201X6016/PZ2 | COMMER                 | <a href="#">Accès au graphique</a> | <a href="#">Accès au graphique</a> |
| Socle                    | 02846X6018/PZ3 | ERNEE                  | <a href="#">Accès au graphique</a> | <a href="#">Accès au graphique</a> |
| Socle                    | 03567X0041/PZ4 | GREZ EN BOUERE         | <a href="#">Accès au graphique</a> | <a href="#">Accès au graphique</a> |
| Socle                    | 03195X0513/PZ  | LA GRAVELLE            | <a href="#">Accès au graphique</a> | <a href="#">Accès au graphique</a> |
| Socle                    | 03554X0029/PZ5 | LAVAL                  | <a href="#">Accès au graphique</a> | <a href="#">Accès au graphique</a> |
| Socle                    | 02854X0024/PZ6 | LE HORPS               | <a href="#">Accès au graphique</a> | <a href="#">Accès au graphique</a> |