

Département : Mayenne (53)

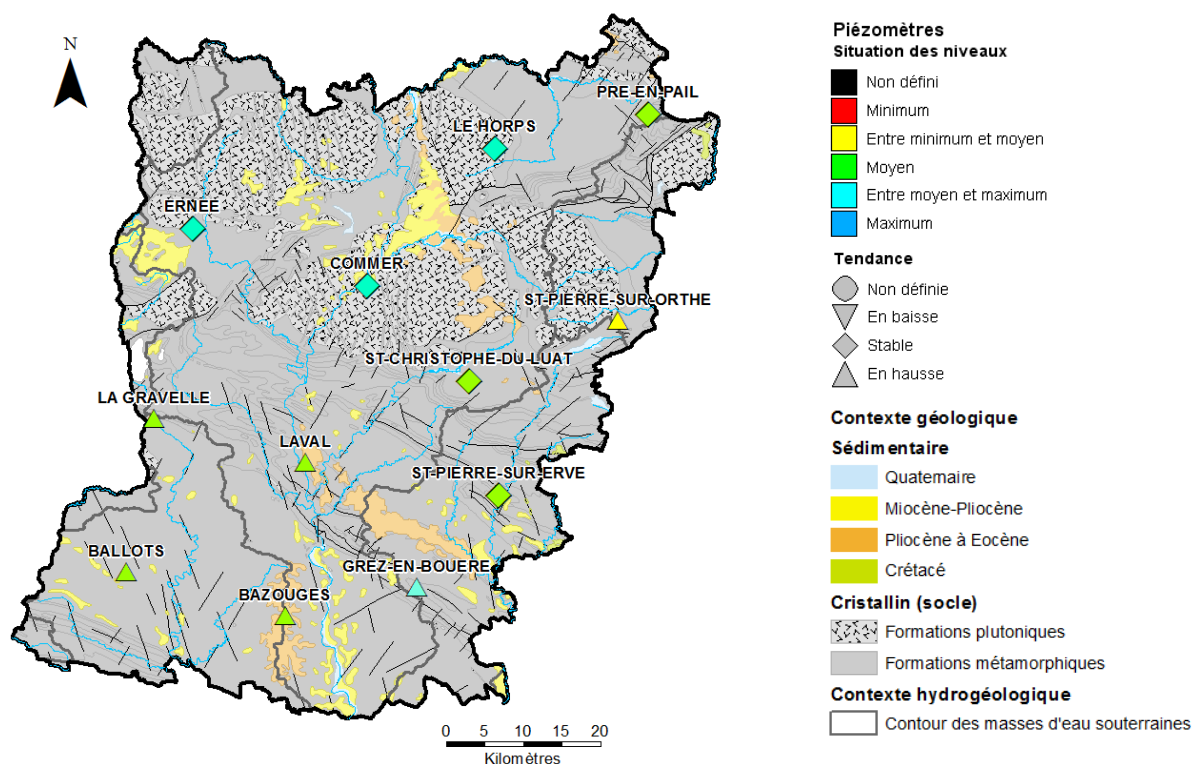
Date : 1^{er} mars 2016

Le BRGM – Service Géologique Régional des Pays de la Loire – gère depuis 2003 le réseau de suivi piézométrique patrimonial du département de la Mayenne.

Les 12 ouvrages de suivi constituant ce réseau sont répartis comme suit : 5 sont implantés dans des schistes, 1 dans des grès armoricains, 1 dans du granite et les 4 autres dans des calcaires du Cambrien et du Dévonien. Le piézomètre restant suit la nappe des sables rouges du Pliocène (placage important à l'Ouest de Château-Gontier).

Les données issues de ce réseau sont par ailleurs mises à disposition et téléchargeables sur le site internet public www.ades.eaufrance.fr. ADES est la banque nationale d'Accès aux Données sur les Eaux Souterraines.

Situation piézométrique au 1^{er} mars 2016



La hausse des niveaux, amorcée tardivement en toute fin d'année 2015, s'est généralisée à l'ensemble des nappes suivies début janvier sous l'effet des précipitations abondantes. Les niveaux piézométriques ont connu une hausse rapide jusqu'à fin février. Pour les nappes réactives, depuis mi-février, la hausse se poursuit également mais de façon plus lente voire entrecoupée de baisses ponctuelles.

A début mars, la recharge des nappes est en cours. Les niveaux piézométriques observés sont majoritairement équivalents ou supérieurs aux niveaux moyens calculés (période 2004-2015).

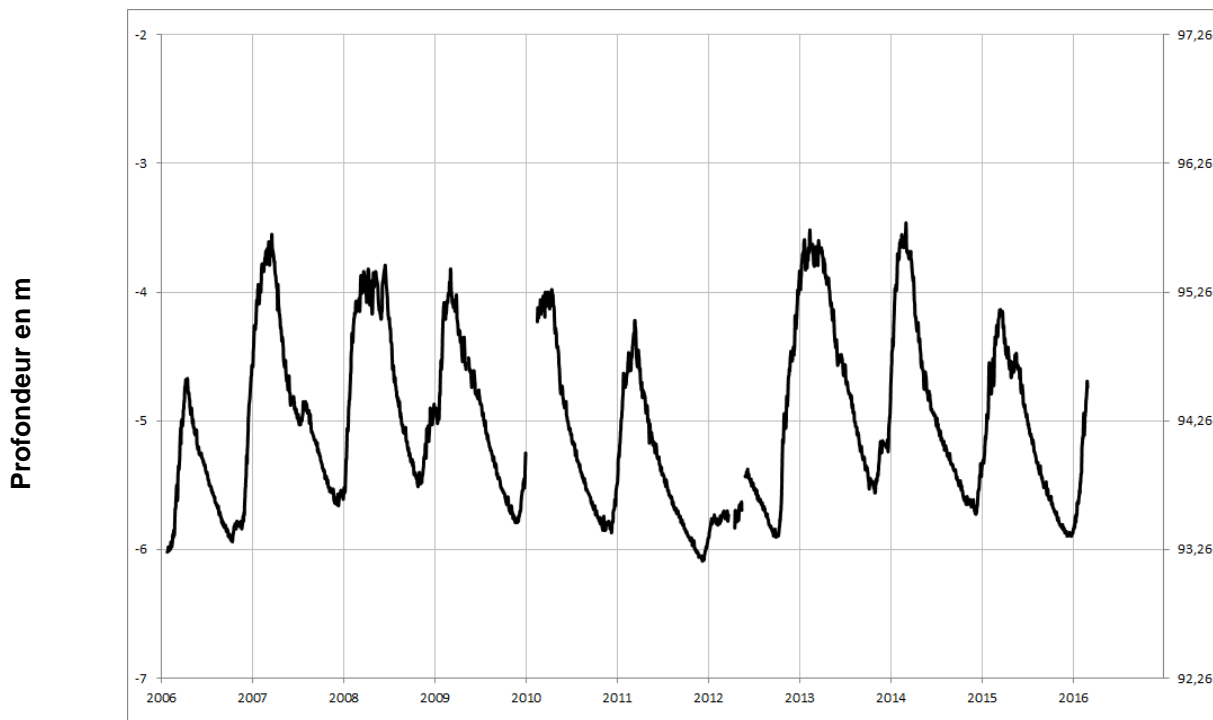


Chroniques piézométriques au 1^{er} mars 2016

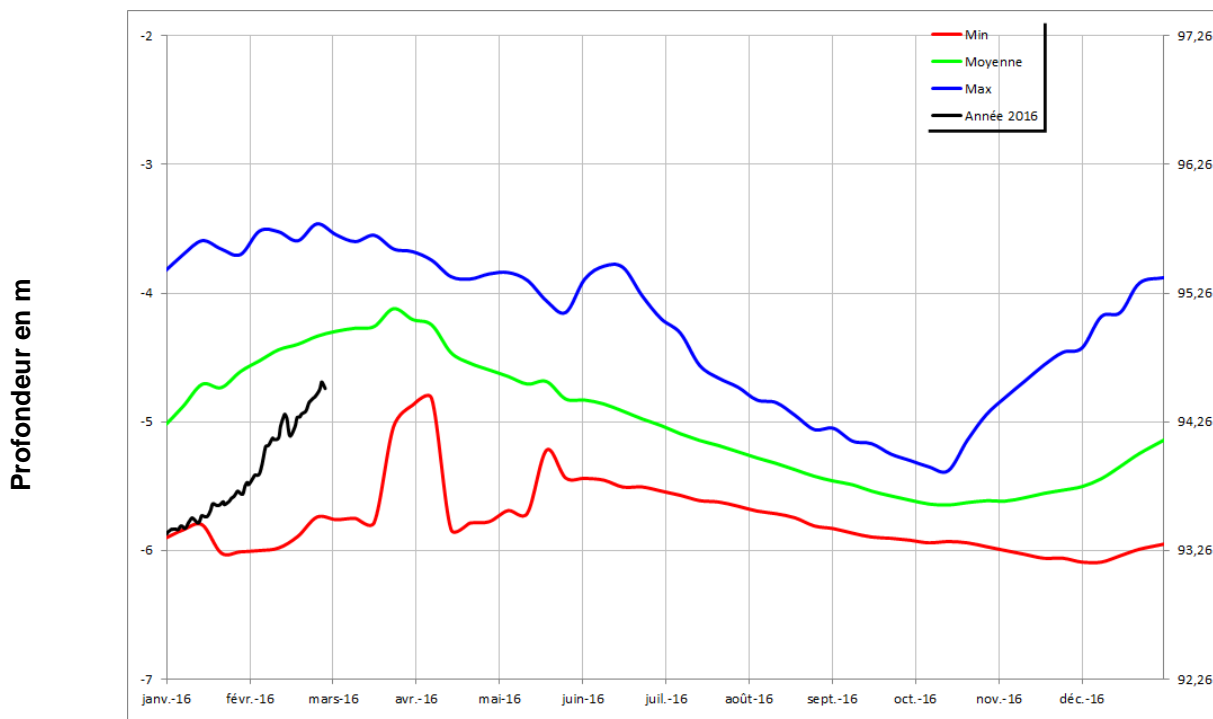
L'ensemble des données de suivi est consultable et téléchargeable sur : www.ades.eaufrance.fr.

Pliocène
 (sables rouges)

BAZOUGES 03904X0064/PZ



Cotes en m NGF

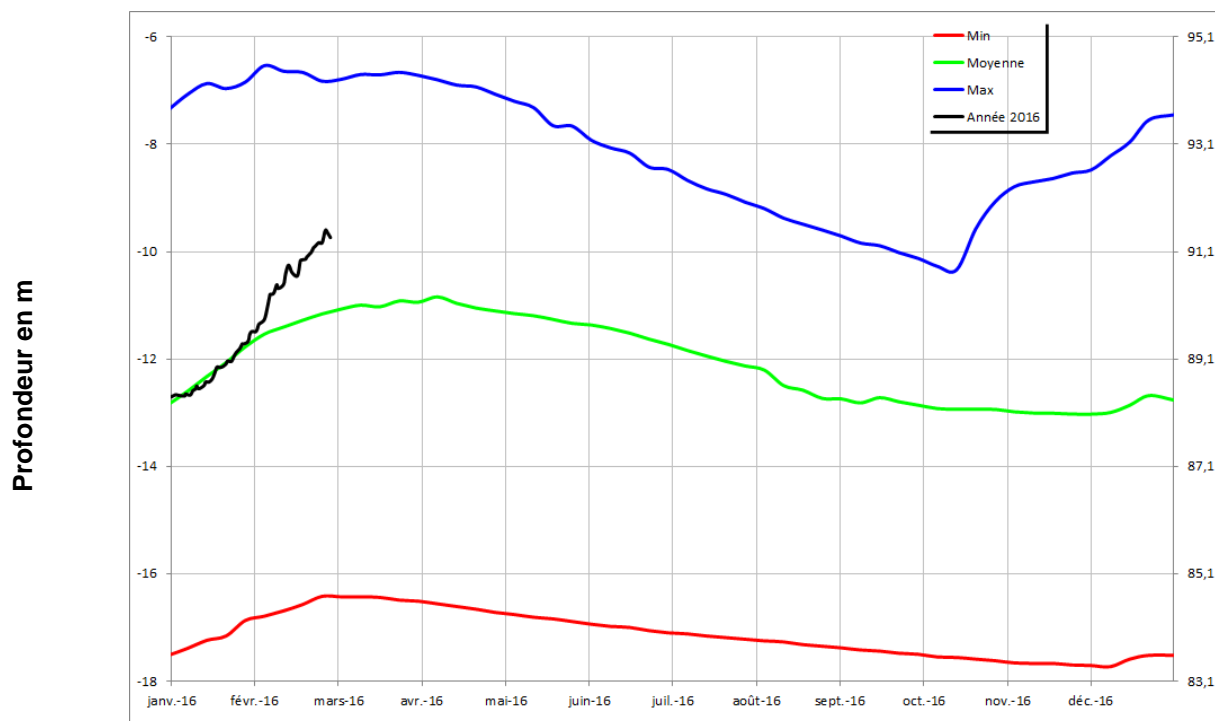
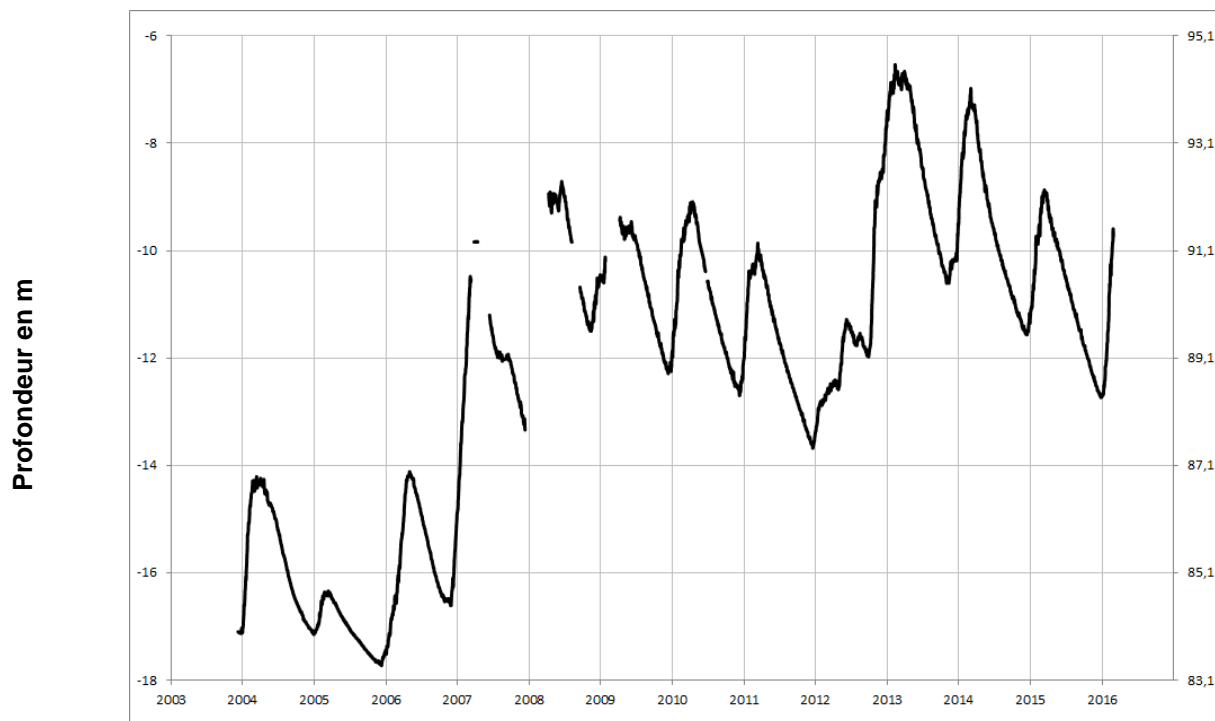


Cotes en m NGF



Socle

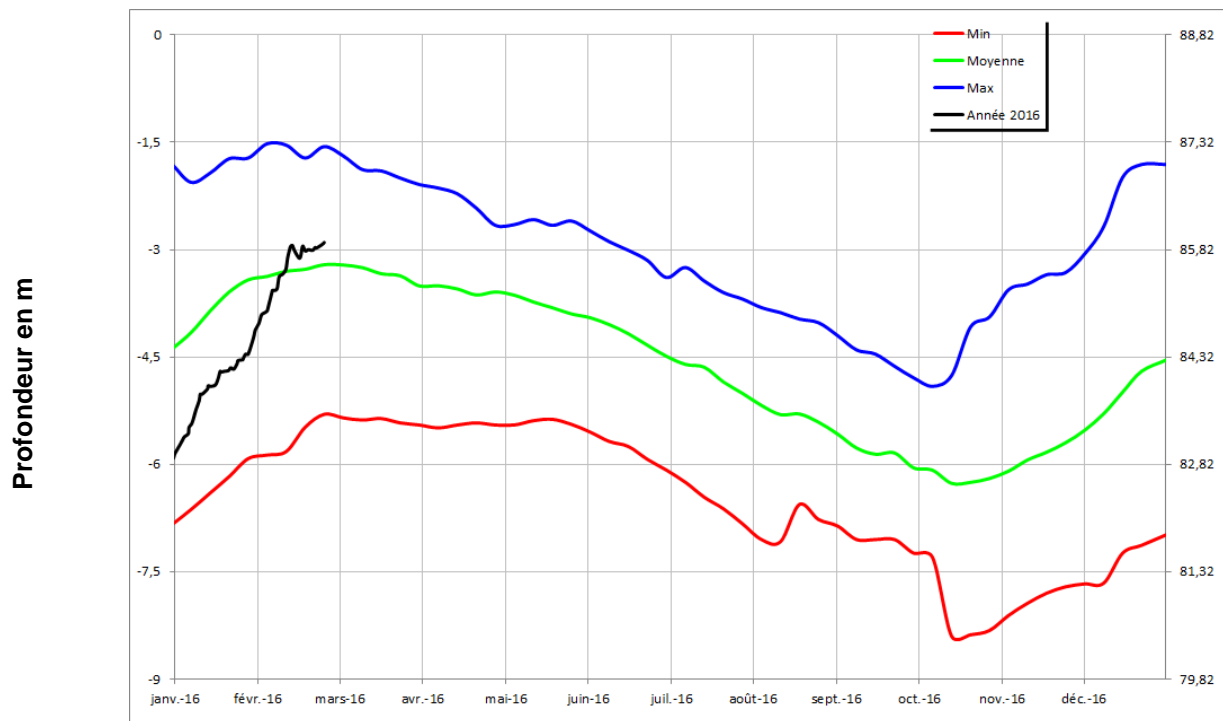
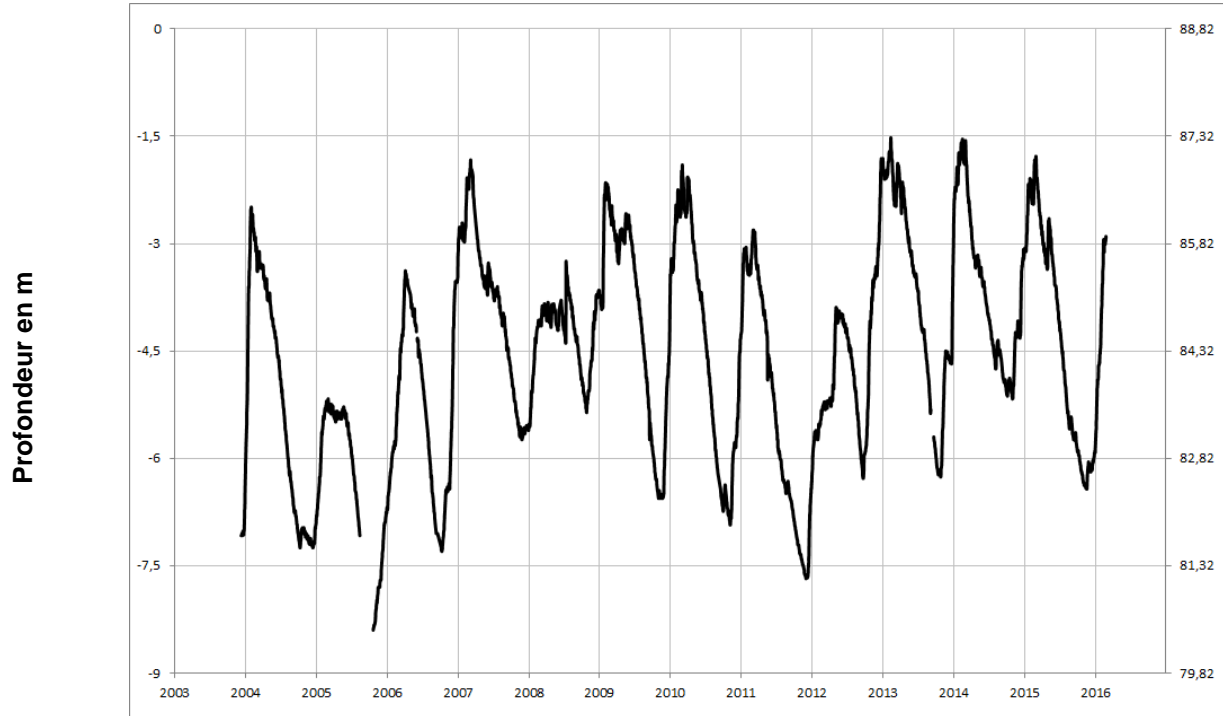
LAVAL
03554X0029/PZ5





Socle

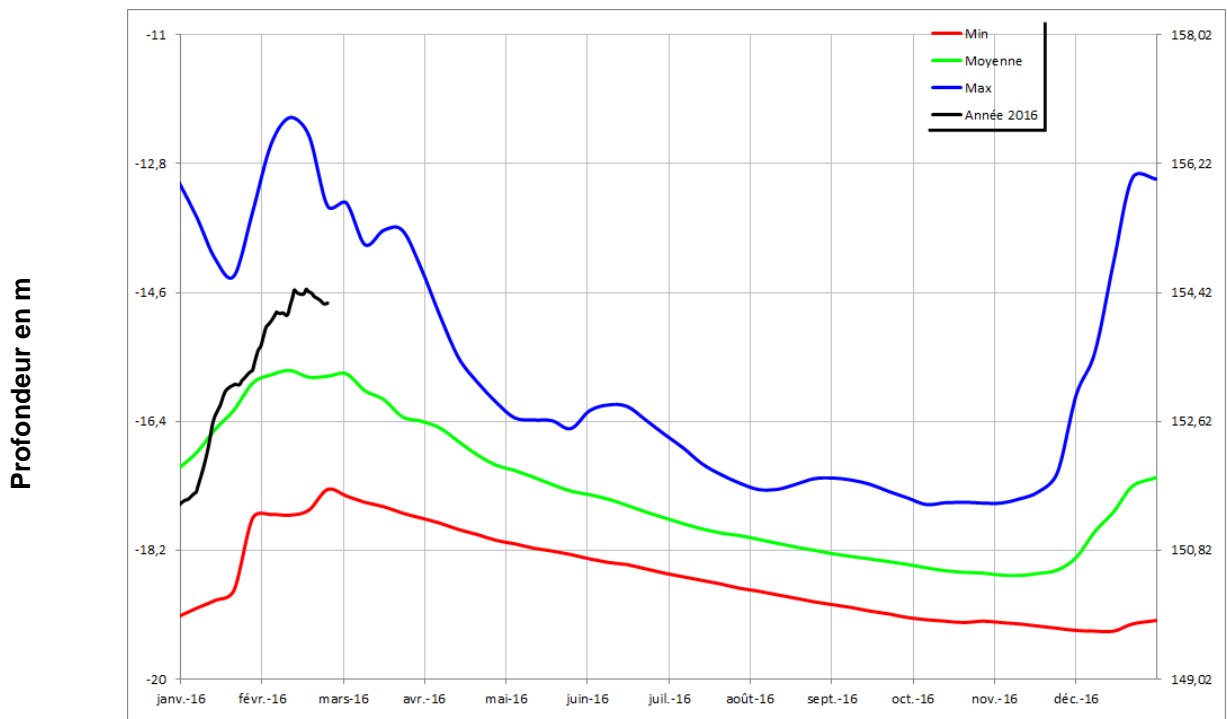
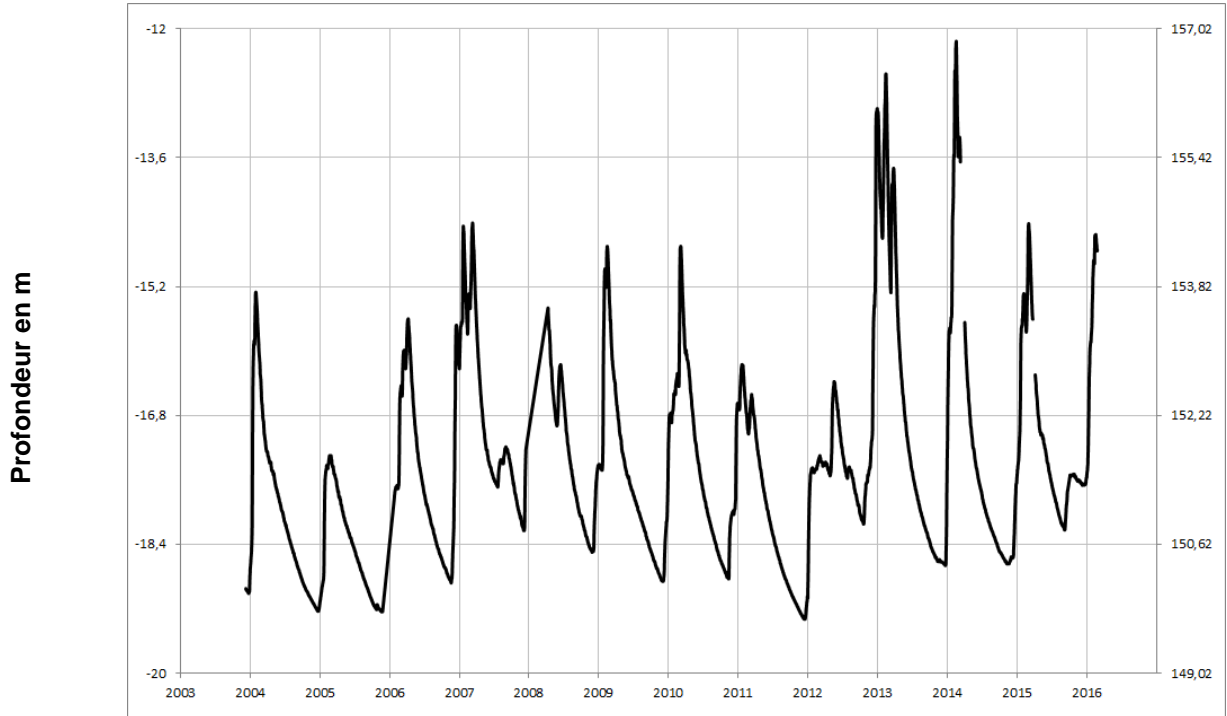
BALLOTS
03555X6010/PZ1





Socle

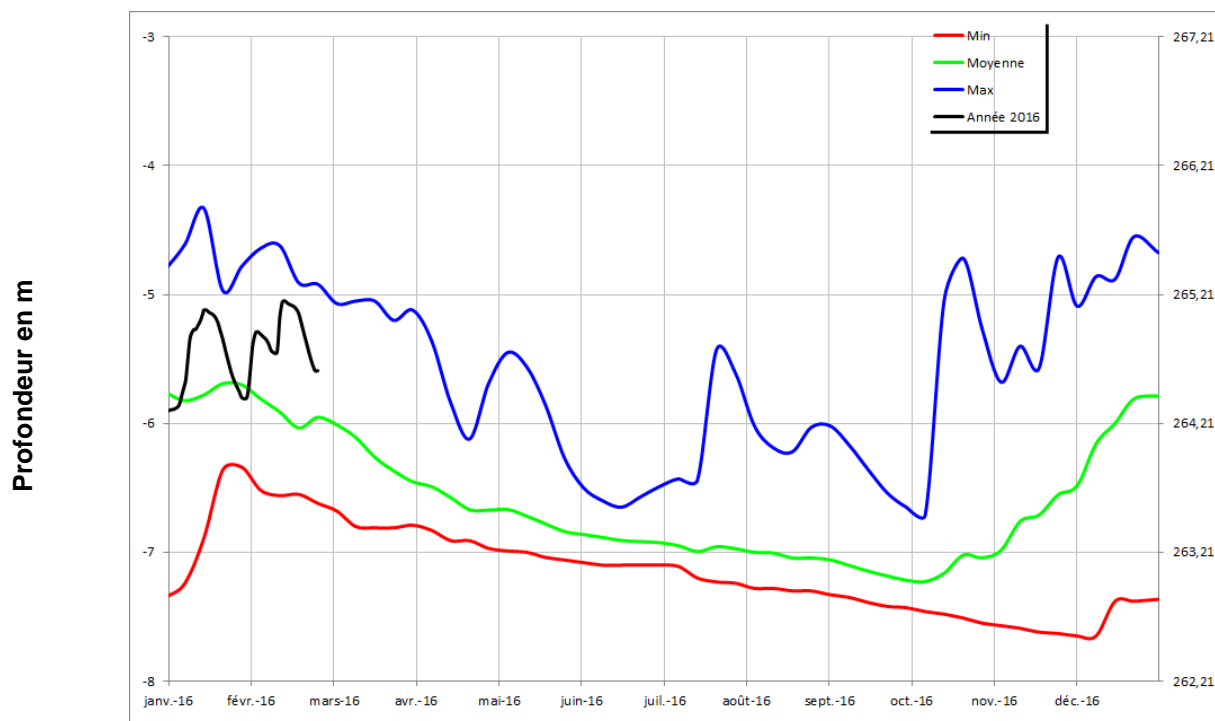
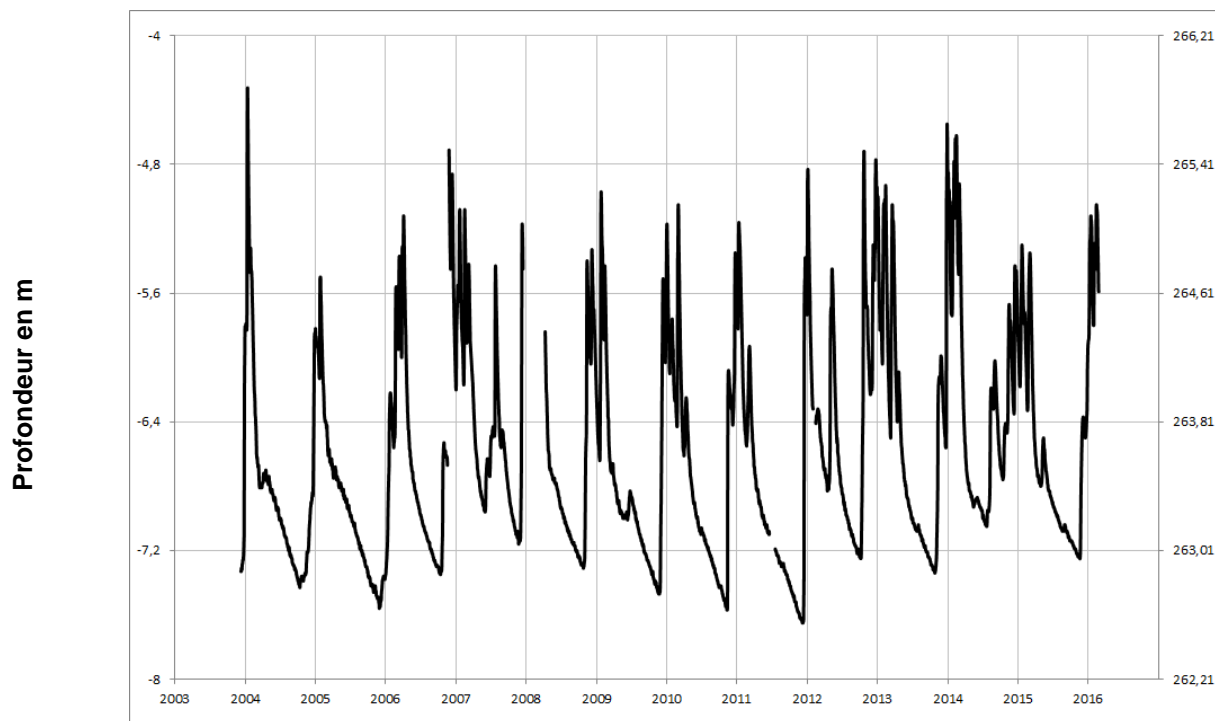
ERNEE
02846X6018/PZ3





Socle

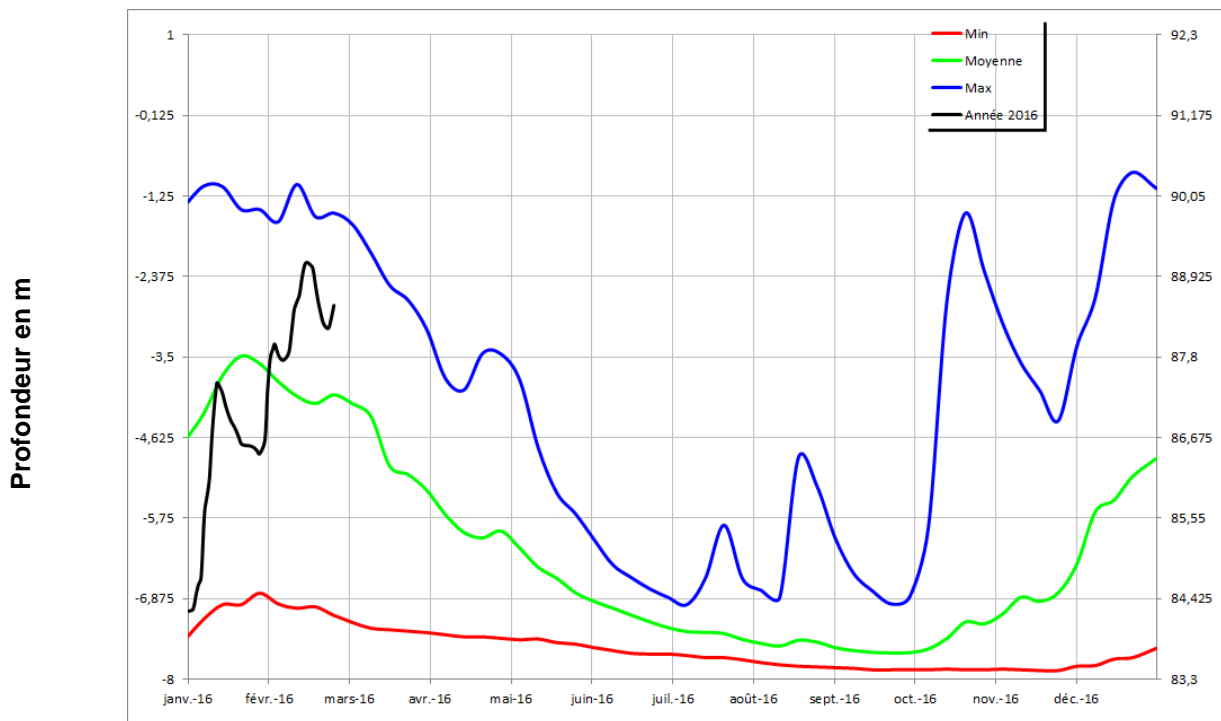
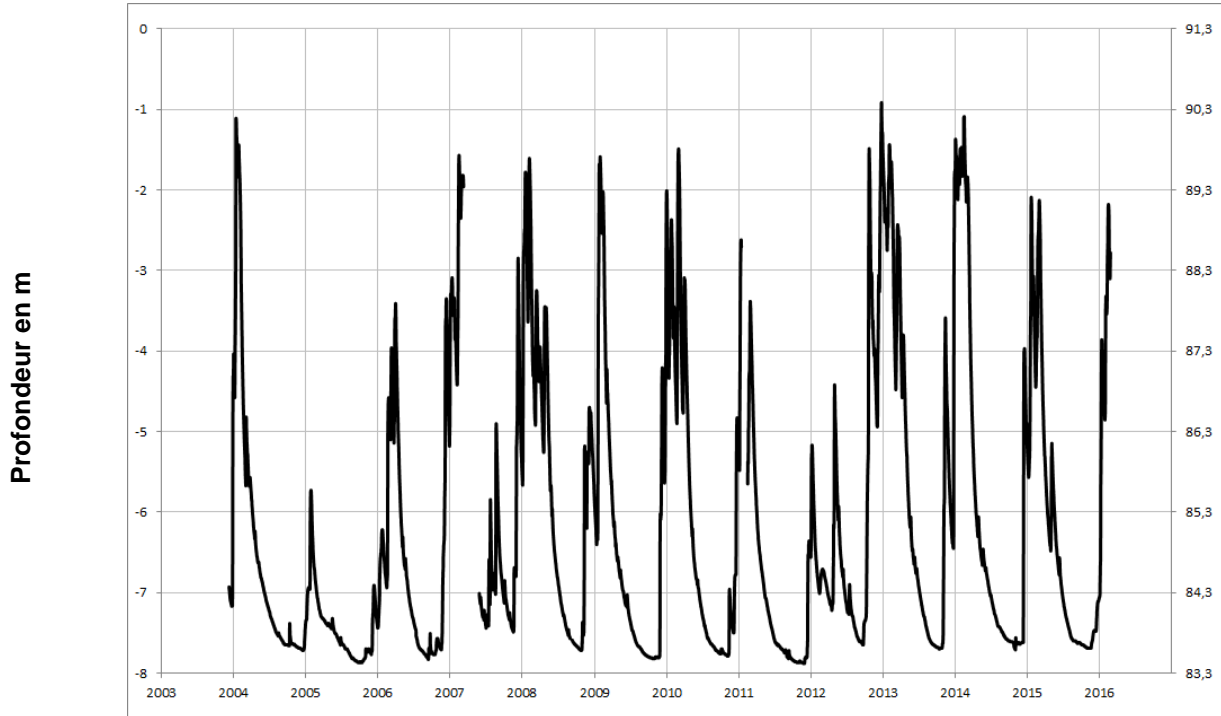
LE HORPS 02854X0024/PZ6





Socle

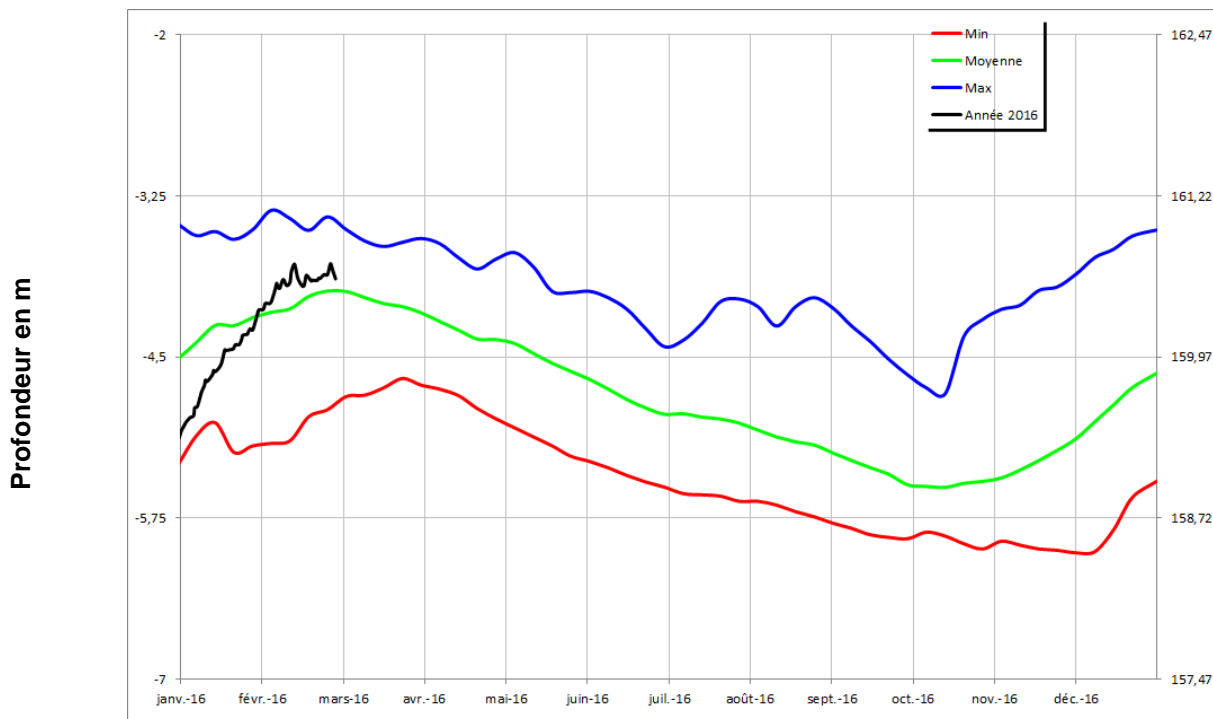
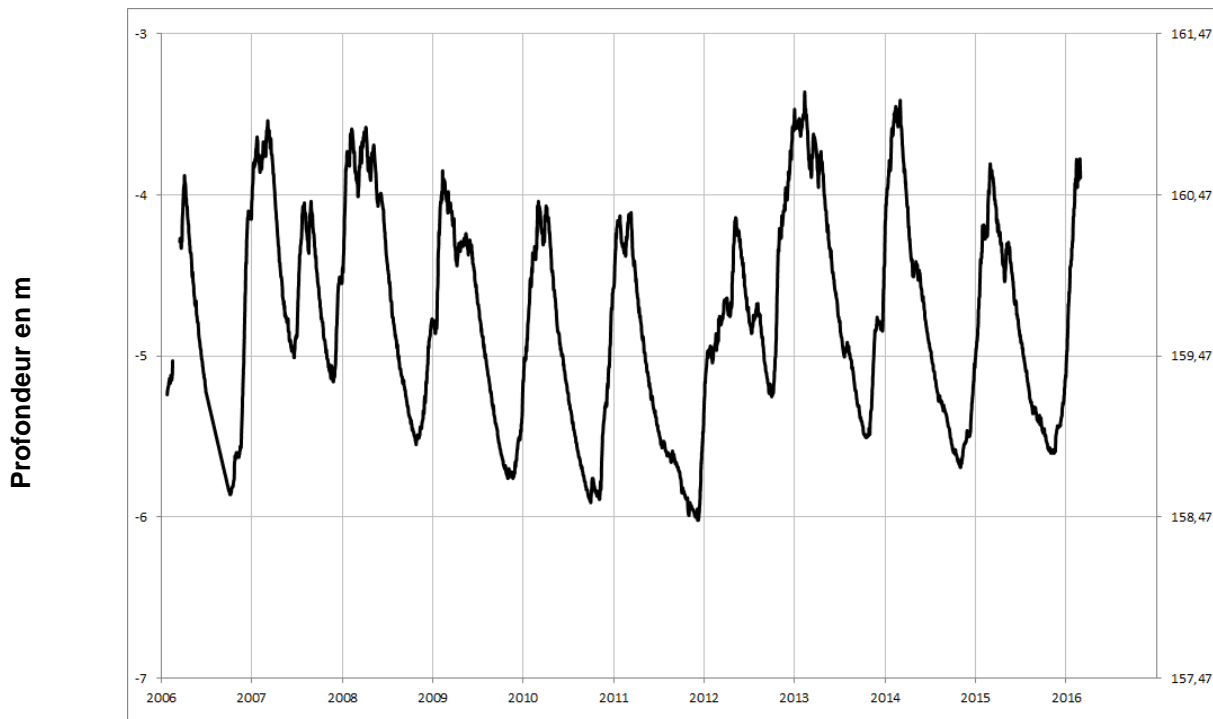
GREZ EN BOUERE
03567X0041/PZ4





Socle

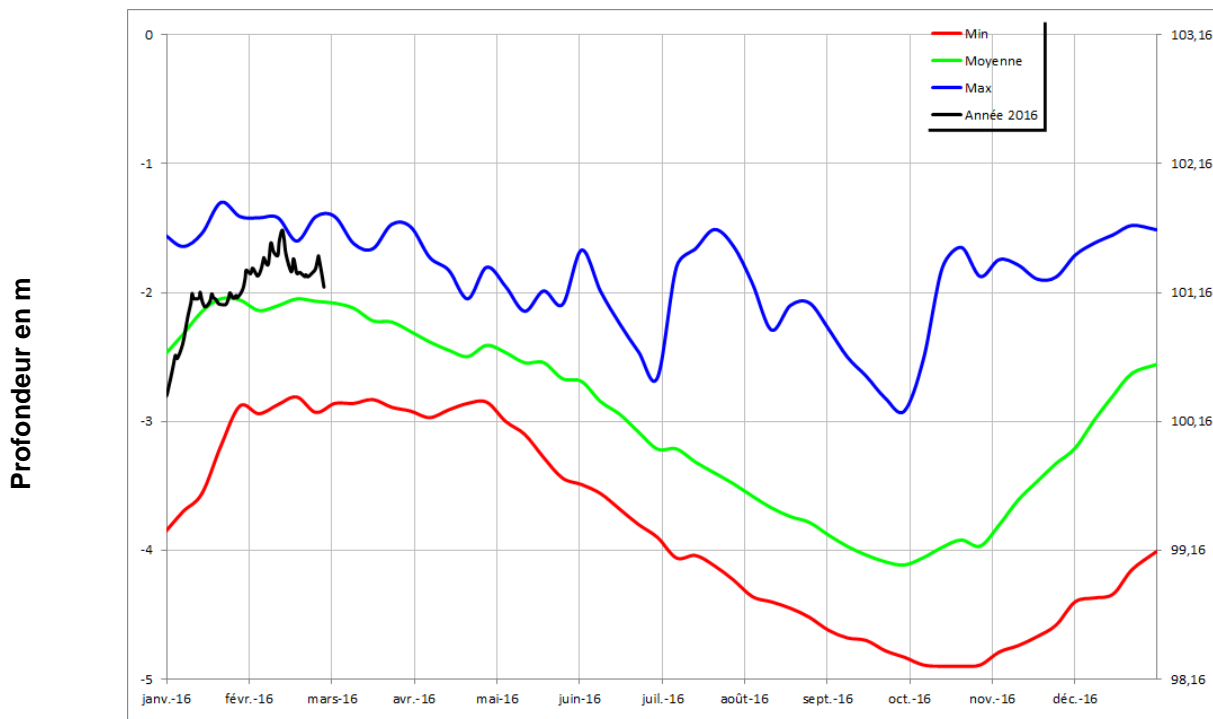
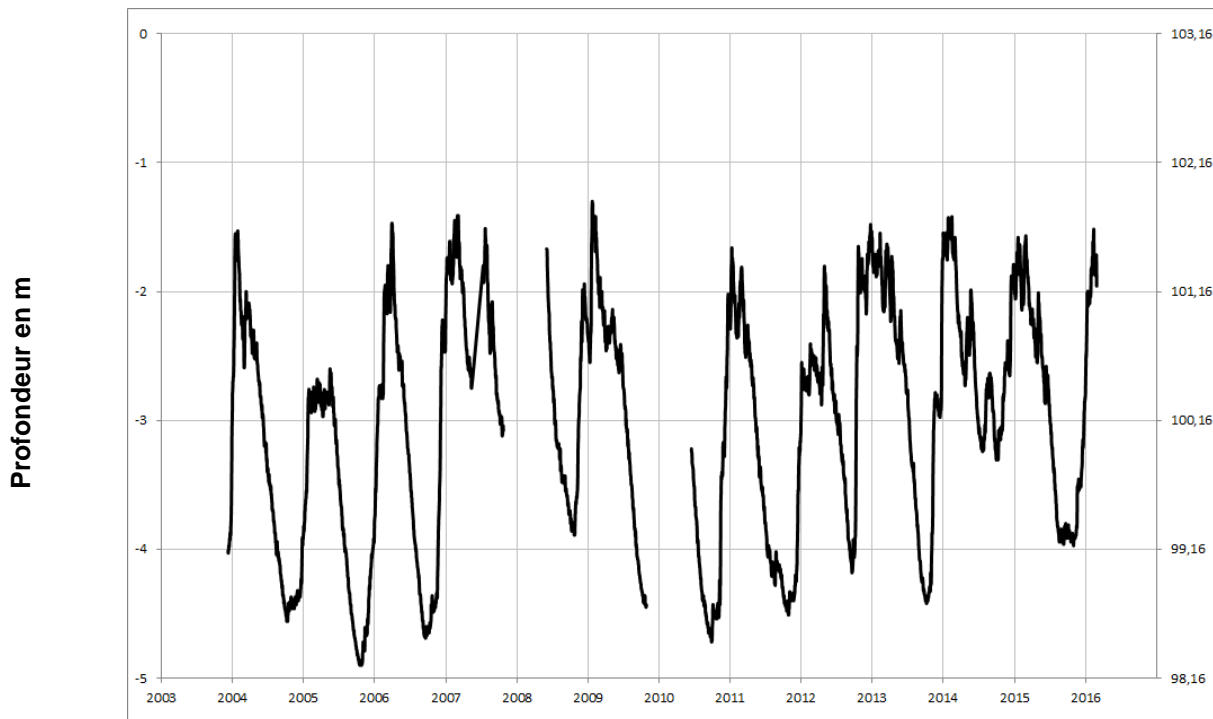
LA GRAVELLE 03195X0513/PZ





Calcaires
 cambriens

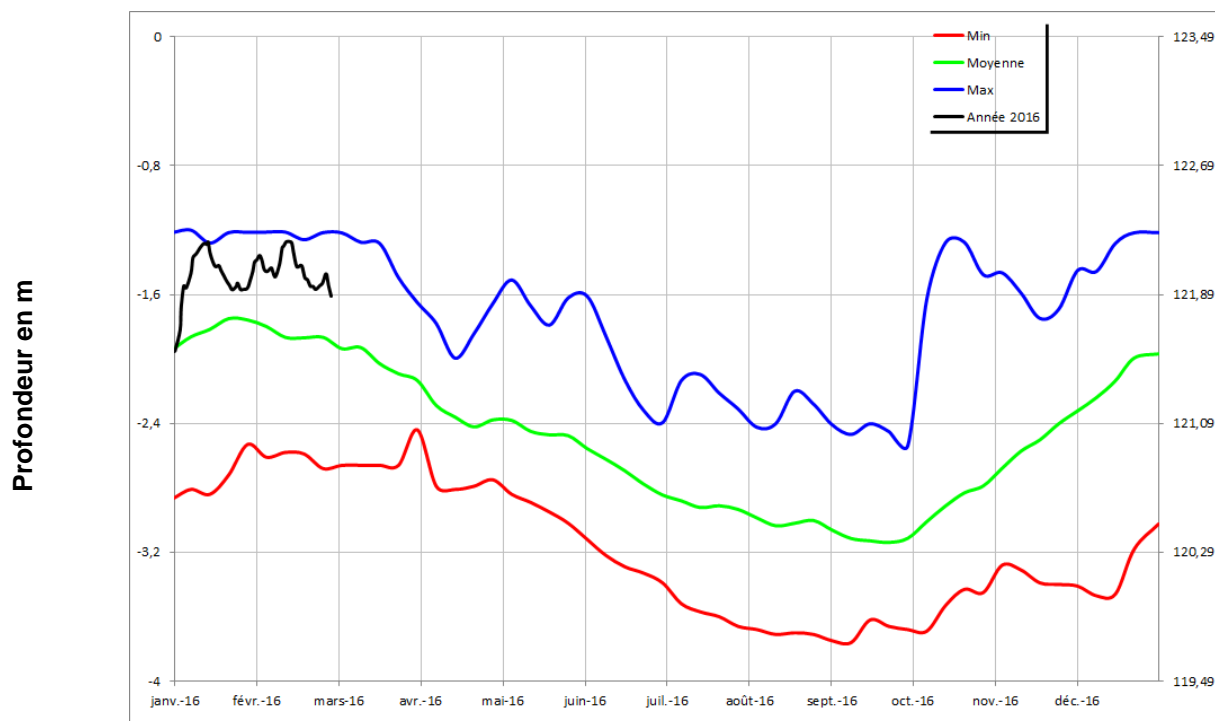
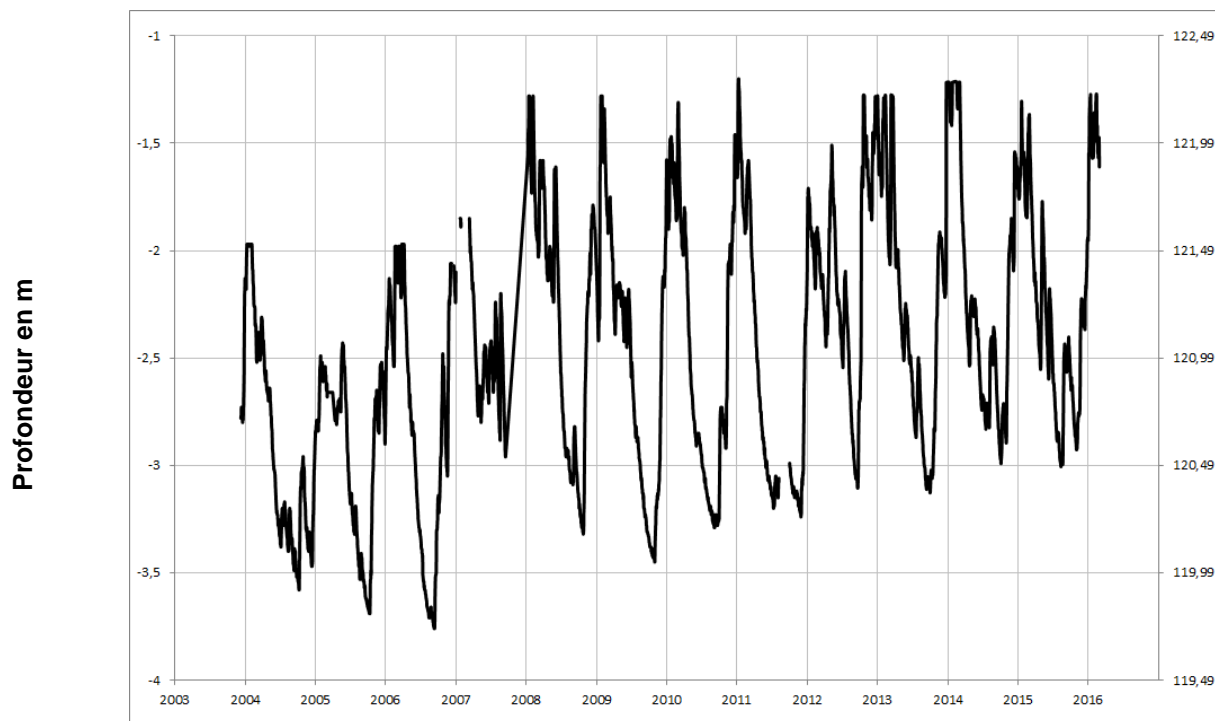
SAINT CHRISTOPHE DU LUAT
03207X0603/PZ7





Socle

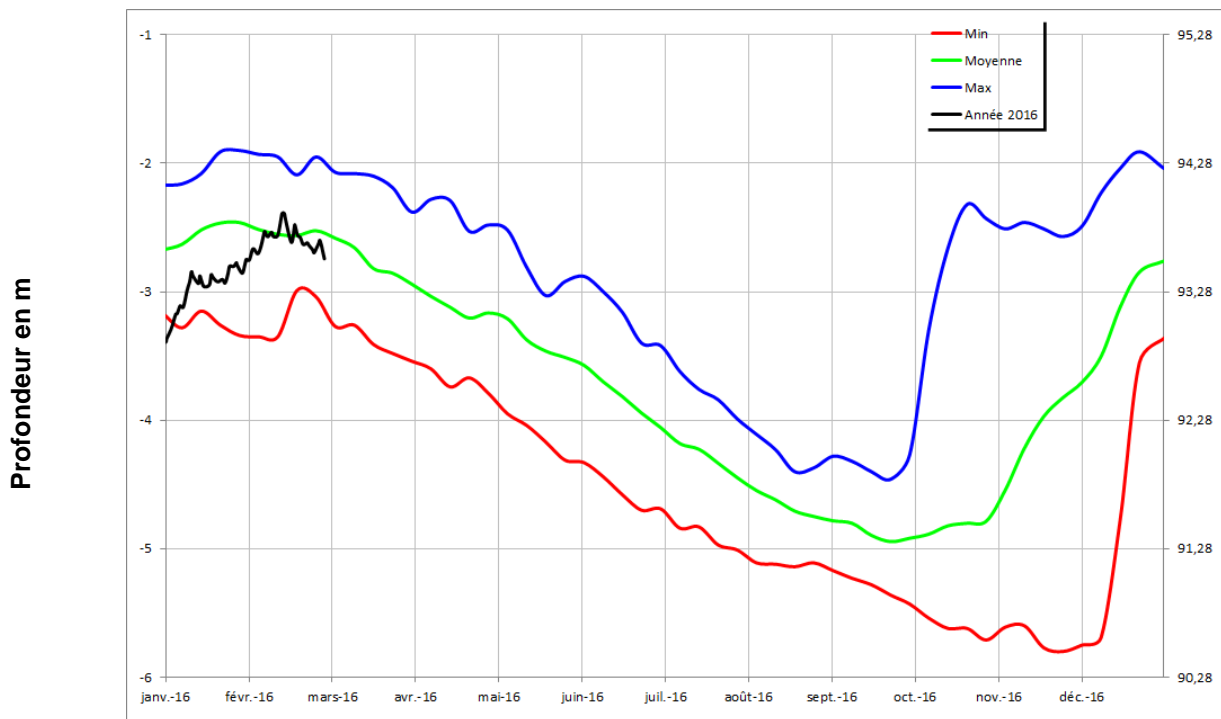
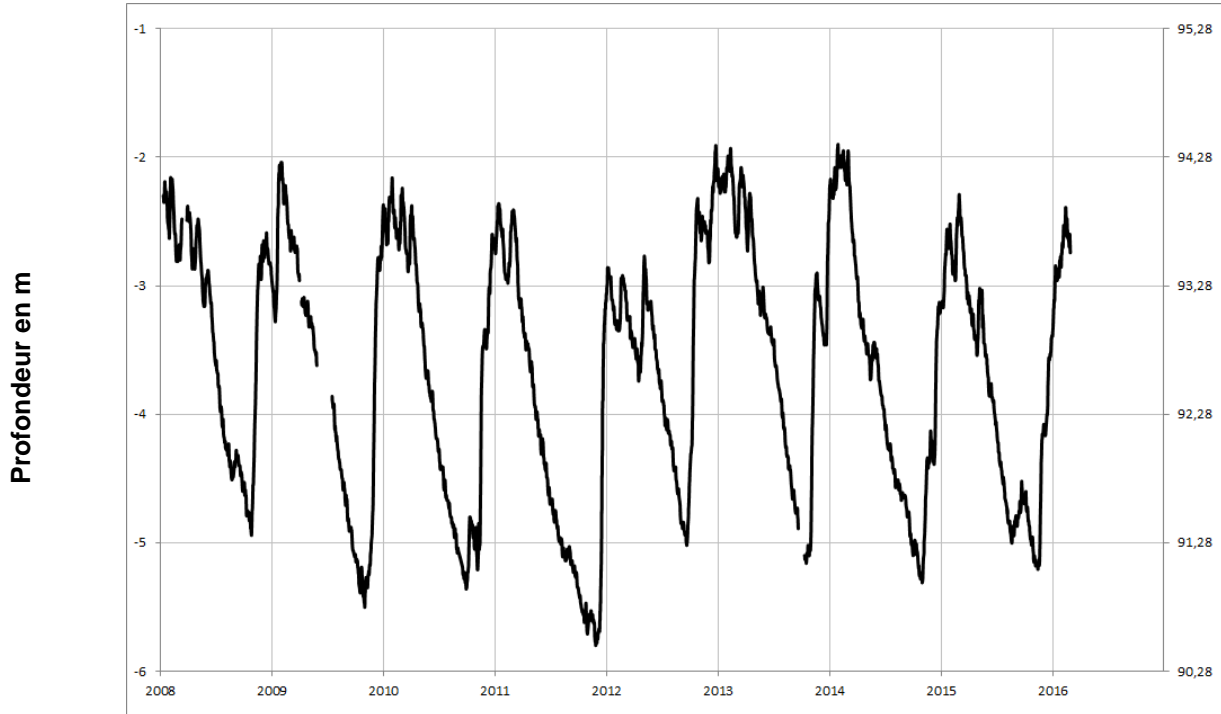
COMMER
03201X6016/PZ2





Calcaires
carbonifères

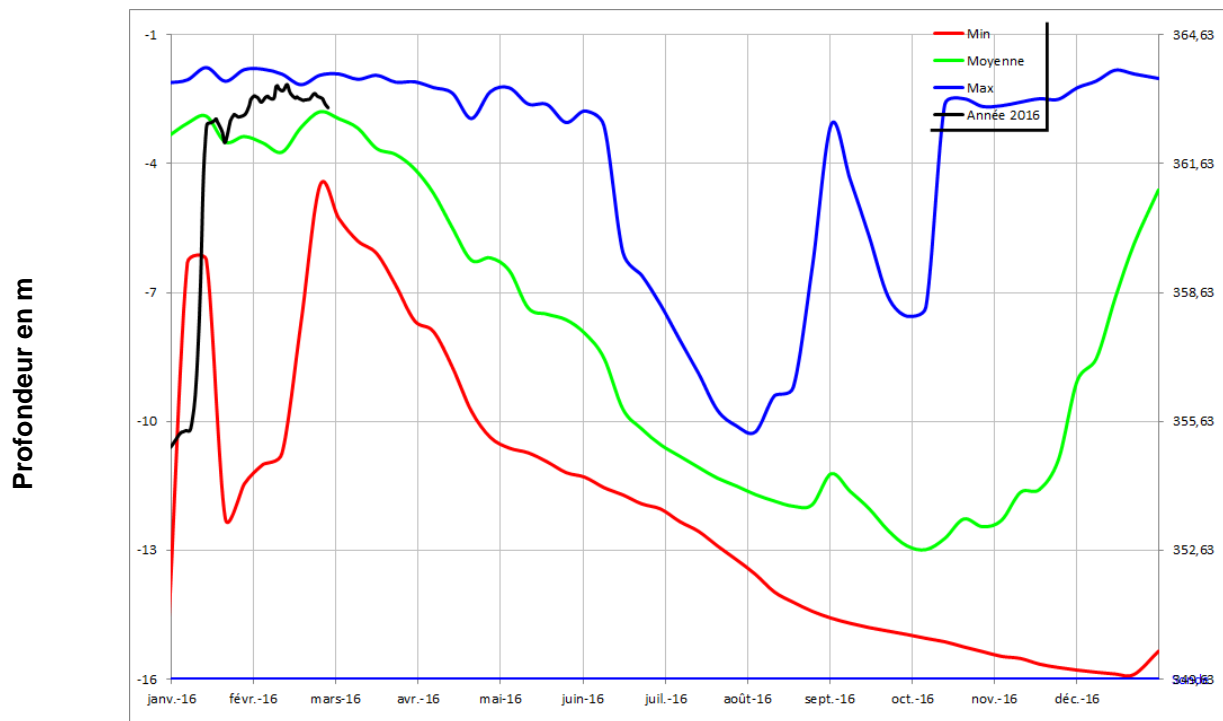
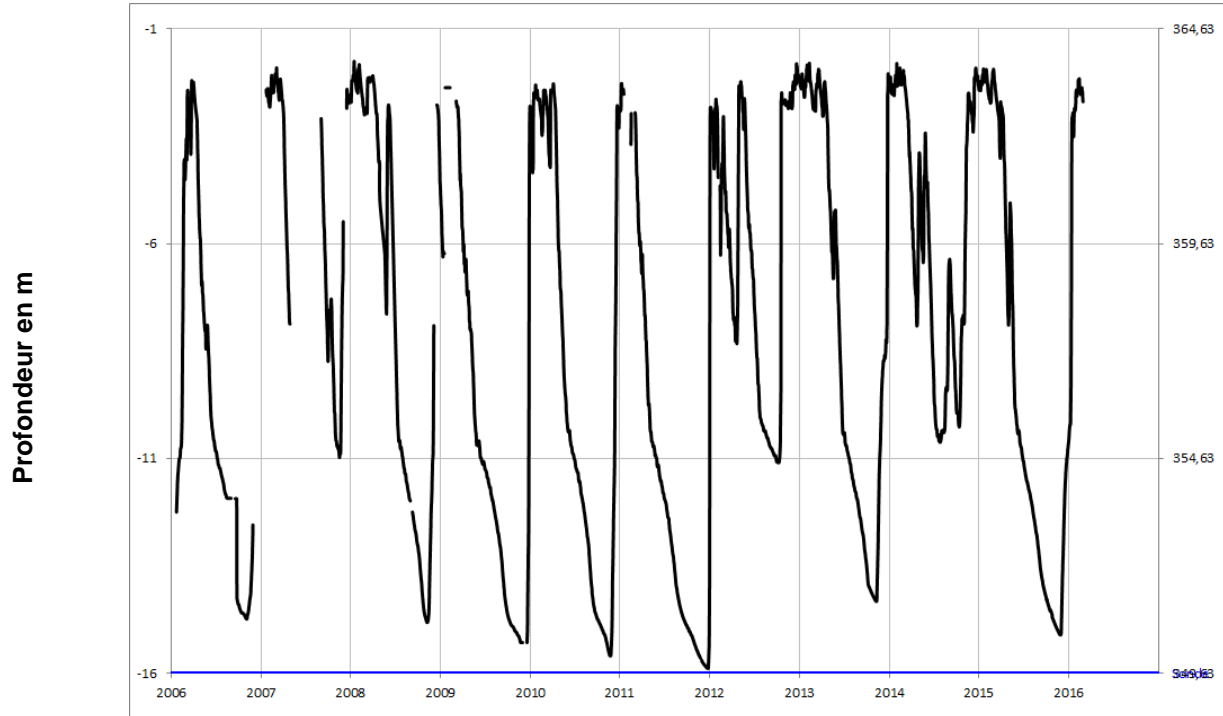
SAINT PIERRE SUR ERVE
03564X0063/PZ





Grès armoricains

PRE EN PAIL
02507X0615/PZ6





Calcaires cambriens

SAINT PIERRE SUR ORTHE
03212X0021

