

**Département** : Mayenne (53)

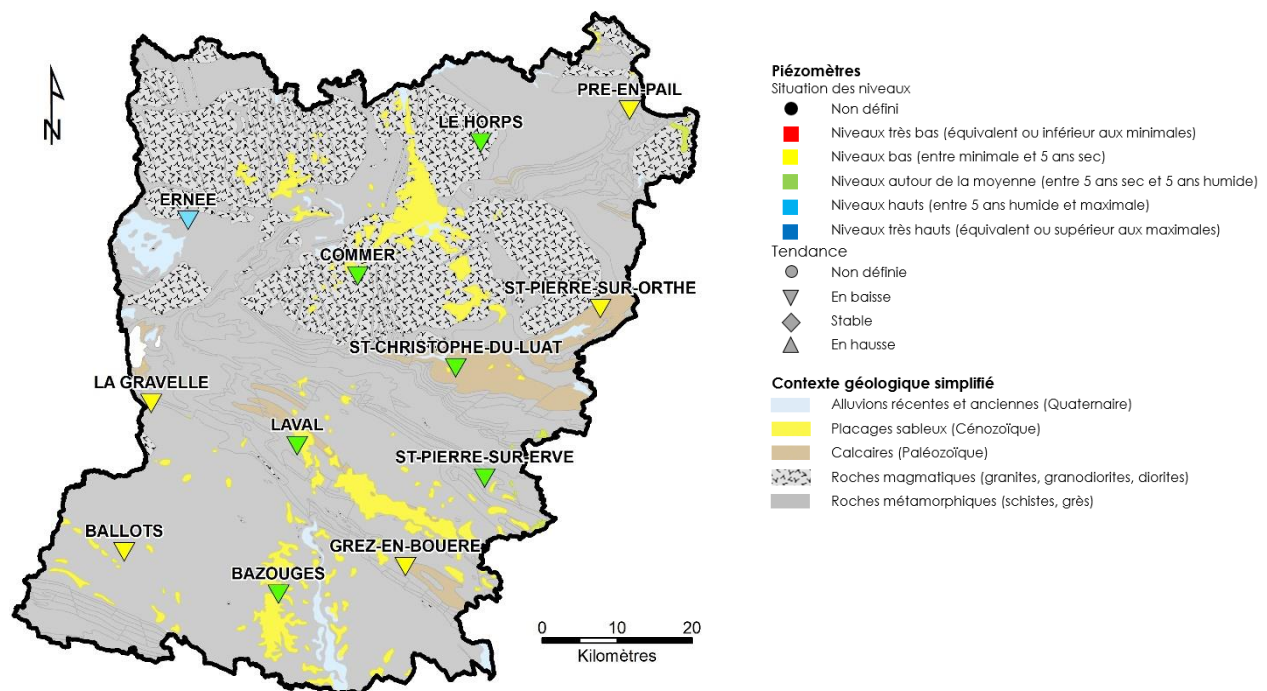
**Date** : 1<sup>er</sup> août 2022

Dans le cadre de ses missions de Service Public, le BRGM - Direction régionale des Pays de la Loire - gère depuis 2003 le réseau de suivi piézométrique patrimonial du département de la Mayenne.

Les 12 ouvrages de suivi constituant ce réseau sont répartis comme suit : 5 sont implantés dans des schistes, 1 dans des grès armoricains, 1 dans du granite et les 4 autres dans des calcaires du Cambrien et du Dévonien. Le piézomètre restant suit la nappe des sables rouges du Pliocène (placage important à l'Ouest de Château-Gontier).

Les données issues de ce réseau sont par ailleurs mises à disposition et téléchargeables sur le site internet public [www.ades.eaufrance.fr](http://www.ades.eaufrance.fr). ADES est la banque nationale d'Accès aux Données sur les Eaux Souterraines.

## Situation piézométrique au 1<sup>er</sup> août 2022



La période de vidange saisonnière des ressources en eaux souterraines s'est amorcée précocement à partir de niveaux inférieurs aux moyennes calculées. En juillet, les niveaux ont évolué à la baisse.

**A début août, la période de vidange saisonnière est en cours. La situation des ressources en eaux souterraines est la suivante :**

- Tous les niveaux piézométriques évoluent à la baisse ;
- 6 suivis présentent un niveau autour de la moyenne calculée (4 sont inférieurs à la moyenne calculée - période 2004-2021) ;
- 5 suivis présentent un niveau bas (inférieur au 5 ans sec).
- 1 suivi présente un niveau haut (supérieur au 5 ans humide), *le niveau suivi à Ernée enregistre une baisse plus lente que les précédentes années d'observation ce qui explique cette situation.*

*Le prochain bulletin sera établi au 1<sup>er</sup> septembre 2022.*



## Chroniques piézométriques actualisées

Aquifère	Ancien Identifiant	Identifiant BSS	Commune	Chronique Piézométrique	Statistiques
Pliocène (sables rouges)	03904X0064/PZ	BSS001BNZN	BAZOUGES	<a href="#">Accès au graphique</a>	<a href="#">Accès au graphique</a>
Calcaires cambriens	03207X0603/PZ7	BSS000XWPS	SAINT CHRISTOPHE	<a href="#">Accès au graphique</a>	<a href="#">Accès au graphique</a>
Calcaires cambriens	03212X0021/P	BSS000XWUY	SAINT PIERRE SUR ORTHE	<a href="#">Accès au graphique</a>	<a href="#">Accès au graphique</a>
Calcaires carbonifères	03564X0063/PZ	BSS000ZSRK	SAINT PIERRE SUR ERVE	<a href="#">Accès au graphique</a>	<a href="#">Accès au graphique</a>
Grès armoricains	02507X0615/PZ6	BSS000TSMN	PRE EN PAIL	<a href="#">Accès au graphique</a>	<a href="#">Accès au graphique</a>
Socle	03555X6010/PZ1	BSS000ZSAN	BALLOTS	<a href="#">Accès au graphique</a>	<a href="#">Accès au graphique</a>
Socle	03201X6016/PZ2	BSS000XVZY	COMMER	<a href="#">Accès au graphique</a>	<a href="#">Accès au graphique</a>
Socle	02846X6018/PZ3	BSS000VVVQ	ERNEE	<a href="#">Accès au graphique</a>	<a href="#">Accès au graphique</a>
Socle	03567X0041/PZ4	BSS000ZSXQ	GREZ EN BOUERE	<a href="#">Accès au graphique</a>	<a href="#">Accès au graphique</a>
Socle	03195X0513/PZ	BSS000XUUY	LA GRAVELLE	<a href="#">Accès au graphique</a>	<a href="#">Accès au graphique</a>
Socle	03554X0029/PZ5	BSS000ZRTK	LAVAL	<a href="#">Accès au graphique</a>	<a href="#">Accès au graphique</a>
Socle	02854X0024/PZ6	BSS000VVGX	LE HORPS	<a href="#">Accès au graphique</a>	<a href="#">Accès au graphique</a>