

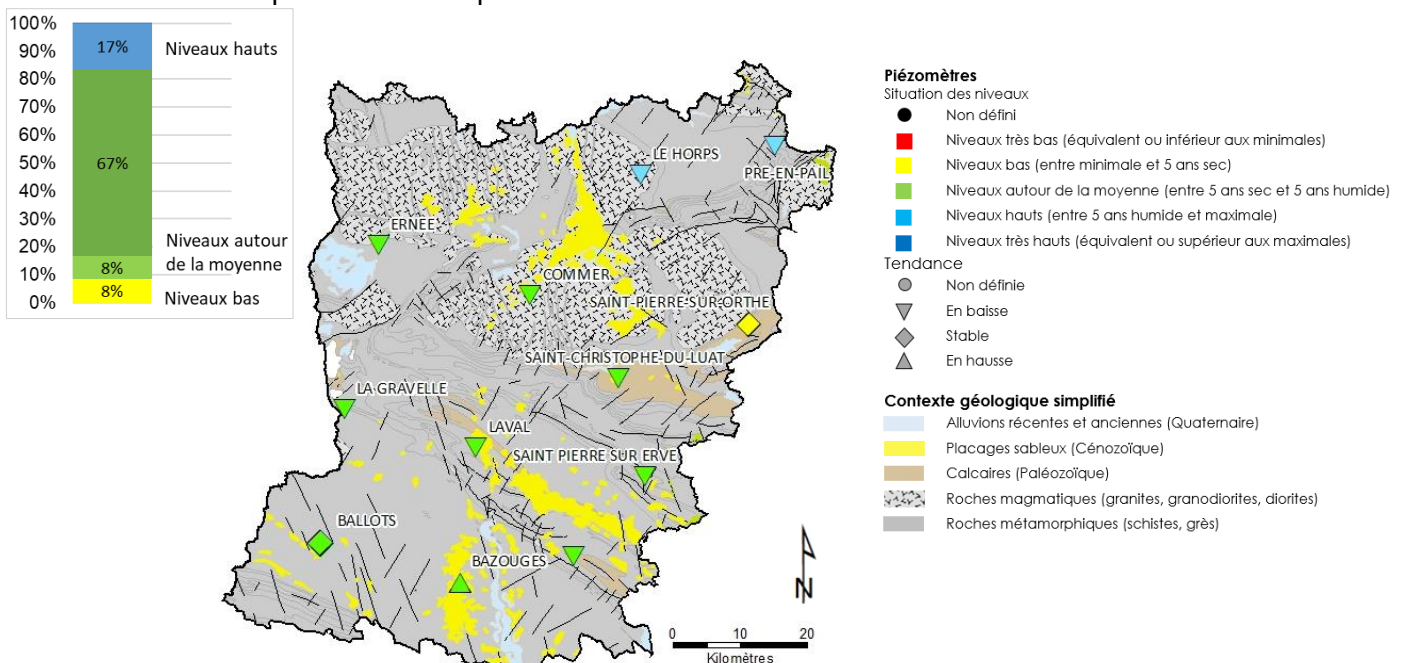
Département : Mayenne (53)

Date : 1^{er} mai 2023

Dans le cadre de ses missions de Service Public, le BRGM - Direction régionale des Pays de la Loire - gère depuis 2003 le réseau de suivi piézométrique patrimonial du département de la Mayenne. Les 12 ouvrages de suivi constituant ce réseau sont répartis comme suit : 5 sont implantés dans des schistes, 1 dans des grès armoricains, 1 dans du granite et les 4 autres dans des calcaires du Cambrien et du Dévonien. Le piézomètre restant suit la nappe des sables rouges du Pliocène (placage important à l'Ouest de Château-Gontier).

Les données issues de ce réseau sont par ailleurs mises à disposition et téléchargeables sur le site internet public www.adeseaufrance.fr. ADES est la banque nationale d'Accès aux Données sur les Eaux Souterraines.

Situation piézométrique au 1^{er} mai 2023



En Mayenne, les nappes sont majoritairement très réactives.

La recharge hivernale des nappes s'est amorcée très tardivement à partir de mi-décembre, a marqué une pause de mi-janvier à fin février puis a repris jusqu'à mi-avril grâce aux épisodes pluvieux. **Les pluies de mars (63 mm) et avril (55 mm) ont ainsi permis aux ressources en eau souterraine de retrouver des niveaux plus favorables.**

A début mai, la période de vidange saisonnière des nappes s'amorce à partir de niveaux majoritairement proches ou supérieurs aux moyennes et supérieurs aux niveaux enregistrés à cette période de l'année en 2022.

La situation des ressources en eaux souterraines en Mayenne peut se résumer ainsi :

- **Tendance :** Les niveaux piézométriques suivis sont désormais majoritairement en baisse (9 stations) ;
- **Situation :** les niveaux sont désormais supérieurs à la moyenne calculée pour 84% des nappes suivies ; 1 suivi présente un niveau proche mais inférieur à la moyenne calculée. Pour la nappe des calcaires du Cambrien suivis à Saint Pierre sur Orthe, le niveau reste bas (inférieur au 5 ans sec).

En mai, sauf conditions météorologiques particulièrement pluvieuses, la vidange des nappes suivies en Mayenne devrait se confirmer et se poursuivre.

Le prochain bulletin sera établi au 1^{er} juin 2023.



Chroniques piézométriques actualisées

Aquifère	Identifiant	Commune	Chronique Piézométrique	Statistiques
Pliocène (sables rouges)	03904X0064/PZ	BAZOUGES	Accès au graphique	Accès au graphique
Calcaires cambriens	03207X0603/PZ7	SAINT CHRISTOPHE	Accès au graphique	Accès au graphique
Calcaires cambriens	03212X0021/P	SAINT PIERRE SUR ORTHE	Accès au graphique	Accès au graphique
Calcaires carbonifères	03564X0063/PZ	SAINT PIERRE SUR ERVE	Accès au graphique	Accès au graphique
Grès armoricains	02507X0615/PZ6	PRE EN PAIL	Accès au graphique	Accès au graphique
Socle	03555X6010/PZ1	BALLOTS	Accès au graphique	Accès au graphique
Socle	03201X6016/PZ2	COMMER	Accès au graphique	Accès au graphique
Socle	02846X6018/PZ3	ERNEE	Accès au graphique	Accès au graphique
Socle	03567X0041/PZ4	GREZ EN BOUERE	Accès au graphique	Accès au graphique
Socle	03195X0513/PZ	LA GRAVELLE	Accès au graphique	Accès au graphique
Socle	03554X0029/PZ5	LAVAL	Accès au graphique	Accès au graphique
Socle	02854X0024/PZ6	LE HORPS	Accès au graphique	Accès au graphique