

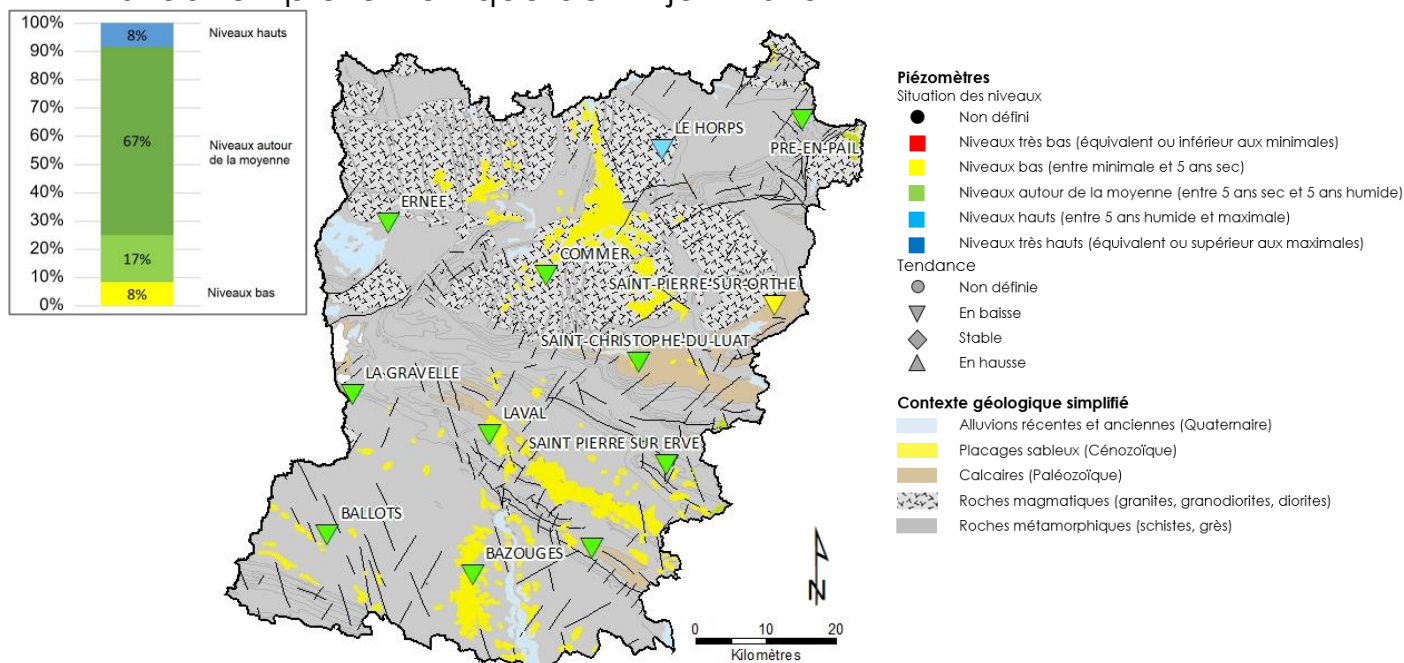
**Département :** Mayenne (53)

**Date :** 1<sup>er</sup> juin 2023

Dans le cadre de ses missions de Service Public, le BRGM - Direction régionale des Pays de la Loire - gère depuis 2003 le réseau de suivi piézométrique patrimonial du département de la Mayenne. Les 12 ouvrages de suivi constituant ce réseau sont répartis comme suit : 5 sont implantés dans des schistes, 1 dans des grès armoricains, 1 dans du granite et les 4 autres dans des calcaires du Cambrien et du Dévonien. Le piézomètre restant suit la nappe des sables rouges du Pliocène (placage important à l'Ouest de Château-Gontier).

**Les données issues de ce réseau sont par ailleurs mises à disposition et téléchargeables sur le site internet public [www.adeseaufrance.fr](http://www.adeseaufrance.fr). ADES est la banque nationale d'Accès aux Données sur les Eaux Souterraines.**

## Situation piézométrique au 1<sup>er</sup> juin 2023



En Mayenne, les nappes sont majoritairement très réactives.

Après une période de recharge courte et peu intense durant l'automne et l'hiver 2022-2023, les précipitations de mars et d'avril ont engendré des épisodes de recharge et repoussé le début de la période de vidange. Ces pluies ont aussi permis d'humidifier les sols ce qui a retardé le démarrage des prélèvements pour l'irrigation. Les pluies de mars et avril ont ainsi permis aux ressources en eau souterraine de retrouver des niveaux plus favorables.

**A début juin, la période de vidange saisonnière des nappes est amorcée et la situation est satisfaisante puisque les niveaux sont majoritairement proches des moyennes calculées.**

La situation des ressources en eaux souterraines en Mayenne peut se résumer ainsi :

- **Tendance :** Tous les niveaux piézométriques suivis sont désormais en baisse ;
- **Situation :** les niveaux sont désormais supérieurs à la moyenne calculée pour 9 nappes suivies (soit 75% des suivis) ; 1 suivi présente un niveau proche mais inférieur à la moyenne calculée. Pour la nappe des calcaires du Cambrien suivis à Saint Pierre sur Orthe, le niveau reste bas (inférieur au 5 ans sec).

**Dans les mois à venir, sauf conditions météorologiques exceptionnellement fraîches et pluvieuses, la vidange des nappes suivies en Mayenne devrait se poursuivre.** Compte tenu de la situation actuelle et des éléments de prévisions existants, le risque sécheresse en 2023 sur les nappes du département a été qualifié de faible.

*Le prochain bulletin sera établi au 1<sup>er</sup> juillet 2023.*



## Chroniques piézométriques actualisées

Aquifère	Identifiant	Commune	Chronique Piézométrique	Statistiques
Pliocène (sables rouges)	03904X0064/PZ	BAZOUGES	<a href="#">Accès au graphique</a>	<a href="#">Accès au graphique</a>
Calcaires cambriens	03207X0603/PZ7	SAINT CHRISTOPHE	<a href="#">Accès au graphique</a>	<a href="#">Accès au graphique</a>
Calcaires cambriens	03212X0021/P	SAINT PIERRE SUR ORTHE	<a href="#">Accès au graphique</a>	<a href="#">Accès au graphique</a>
Calcaires carbonifères	03564X0063/PZ	SAINT PIERRE SUR ERVE	<a href="#">Accès au graphique</a>	<a href="#">Accès au graphique</a>
Grès armoricains	02507X0615/PZ6	PRE EN PAIL	<a href="#">Accès au graphique</a>	<a href="#">Accès au graphique</a>
Socle	03555X6010/PZ1	BALLOTS	<a href="#">Accès au graphique</a>	<a href="#">Accès au graphique</a>
Socle	03201X6016/PZ2	COMMER	<a href="#">Accès au graphique</a>	<a href="#">Accès au graphique</a>
Socle	02846X6018/PZ3	ERNEE	<a href="#">Accès au graphique</a>	<a href="#">Accès au graphique</a>
Socle	03567X0041/PZ4	GREZ EN BOUERE	<a href="#">Accès au graphique</a>	<a href="#">Accès au graphique</a>
Socle	03195X0513/PZ	LA GRAVELLE	<a href="#">Accès au graphique</a>	<a href="#">Accès au graphique</a>
Socle	03554X0029/PZ5	LAVAL	<a href="#">Accès au graphique</a>	<a href="#">Accès au graphique</a>
Socle	02854X0024/PZ6	LE HORPS	<a href="#">Accès au graphique</a>	<a href="#">Accès au graphique</a>