

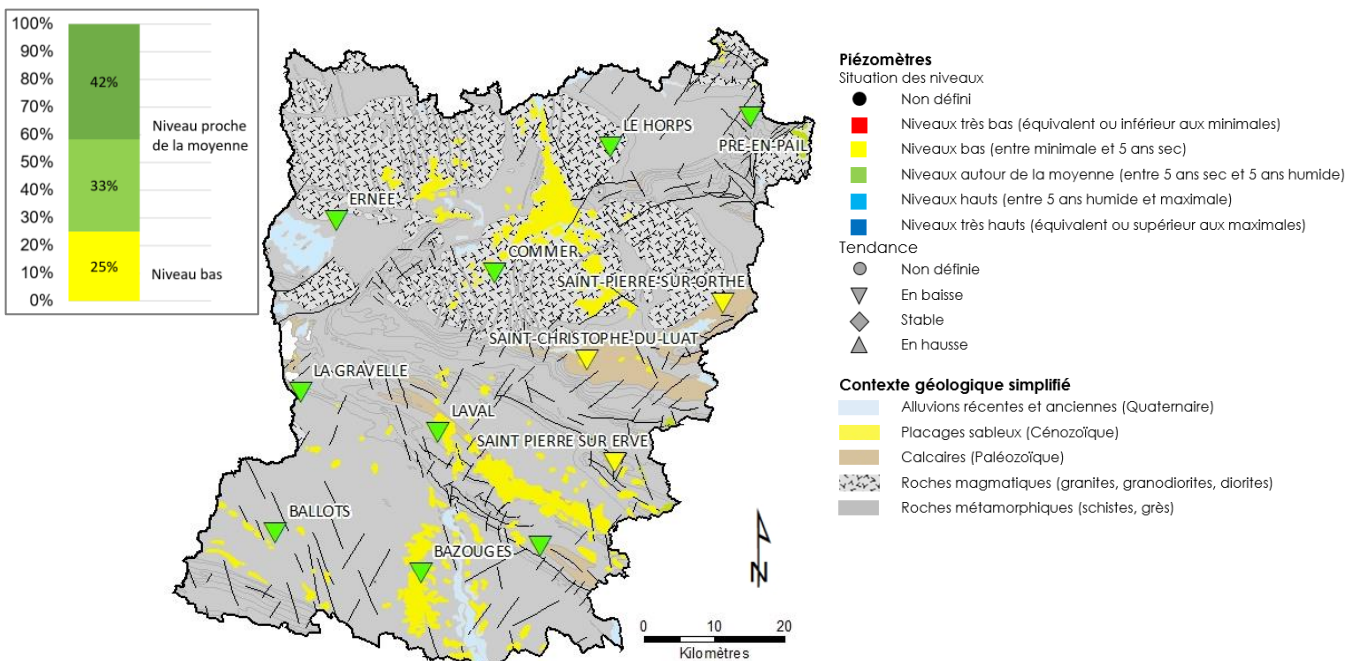
Département : Mayenne (53)

Date : 1^{er} juillet 2023

Dans le cadre de ses missions de Service Public, le BRGM - Direction régionale des Pays de la Loire - gère depuis 2003 le réseau de suivi piézométrique patrimonial du département de la Mayenne. Les 12 ouvrages de suivi constituant ce réseau sont répartis comme suit : 5 sont implantés dans des schistes, 1 dans des grès armoricains, 1 dans du granite et les 4 autres dans des calcaires du Cambrien et du Dévonien. Le piézomètre restant suit la nappe des sables rouges du Pliocène (placage important à l'Ouest de Château-Gontier).

Les données issues de ce réseau sont par ailleurs mises à disposition et téléchargeables sur le site internet public www.adeseaufrance.fr. ADES est la banque nationale d'Accès aux Données sur les Eaux Souterraines.

Situation piézométrique au 1^{er} juillet 2023



En Mayenne, les nappes sont majoritairement très réactives.

La recharge hivernale a été très insuffisante pour compenser les déficits accumulés durant l'année 2022. Les pluies de mars et avril ont ainsi permis aux ressources en eau souterraine de retrouver des niveaux plus favorables. En juin, la baisse saisonnière des niveaux s'est installée et amplifiée.

A début juillet, la période de vidange saisonnière des nappes est amorcée. Bien que toujours satisfaisante, la situation des ressources en eau souterraine se dégrade.

La situation des ressources en eaux souterraines en Mayenne peut se résumer ainsi :

- **Tendance :** Tous les niveaux piézométriques suivis sont en baisse ;
- **Situation :** les niveaux sont supérieurs à la moyenne calculée pour 5 nappes suivies (soit 42 % des suivis) ; 4 suivis présentent un niveau proche mais inférieur à la moyenne calculée. Les niveaux sont désormais inférieurs au 5 ans sec (niveau bas) pour 3 suivis à Saint Christophe du Luat, Saint Pierre sur Orthe et Saint Pierre sur Erve.

Dans les mois à venir, sauf conditions météorologiques exceptionnellement fraîches et pluvieuses, la vidange des nappes suivies en Mayenne devrait se poursuivre.

Le prochain bulletin sera établi au 1^{er} août 2023.



Chroniques piézométriques actualisées

Aquifère	Identifiant	Commune	Chronique Piézométrique	Statistiques
Pliocène (sables rouges)	03904X0064/PZ	BAZOUGES	Accès au graphique	Accès au graphique
Calcaires cambriens	03207X0603/PZ7	SAINT CHRISTOPHE	Accès au graphique	Accès au graphique
Calcaires cambriens	03212X0021/P	SAINT PIERRE SUR ORTHE	Accès au graphique	Accès au graphique
Calcaires carbonifères	03564X0063/PZ	SAINT PIERRE SUR ERVE	Accès au graphique	Accès au graphique
Grès armoricains	02507X0615/PZ6	PRE EN PAIL	Accès au graphique	Accès au graphique
Socle	03555X6010/PZ1	BALLOTS	Accès au graphique	Accès au graphique
Socle	03201X6016/PZ2	COMMER	Accès au graphique	Accès au graphique
Socle	02846X6018/PZ3	ERNEE	Accès au graphique	Accès au graphique
Socle	03567X0041/PZ4	GREZ EN BOUERE	Accès au graphique	Accès au graphique
Socle	03195X0513/PZ	LA GRAVELLE	Accès au graphique	Accès au graphique
Socle	03554X0029/PZ5	LAVAL	Accès au graphique	Accès au graphique
Socle	02854X0024/PZ6	LE HORPS	Accès au graphique	Accès au graphique