

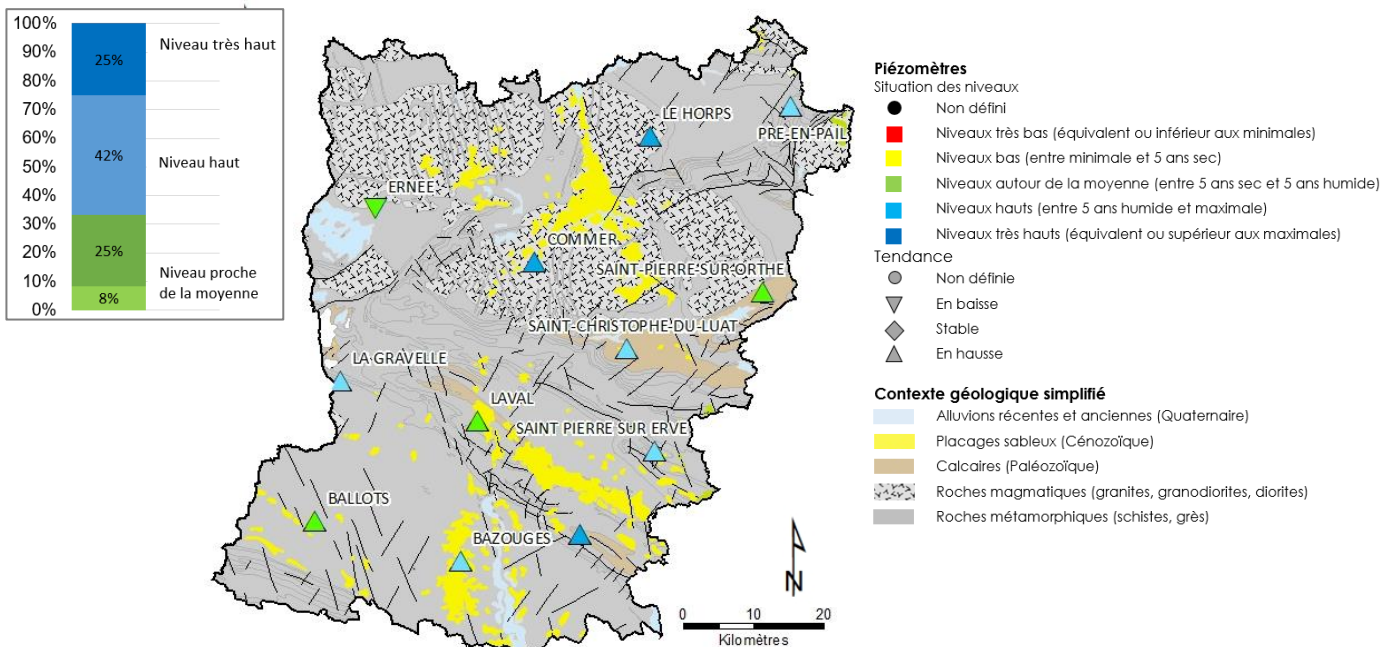
**Département :** Mayenne (53)

**Date :** 1<sup>er</sup> novembre 2023

Dans le cadre de ses missions de Service Public, le BRGM - Direction régionale des Pays de la Loire - gère depuis 2003 le réseau de suivi piézométrique patrimonial du département de la Mayenne. Les 12 ouvrages de suivi constituant ce réseau sont répartis comme suit : 5 sont implantés dans des schistes, 1 dans des grès armoricains, 1 dans du granite et les 4 autres dans des calcaires du Cambrien et du Dévonien. Le piézomètre restant suit la nappe des sables rouges du Pliocène (placage important à l'Ouest de Château-Gontier).

**Les données issues de ce réseau sont par ailleurs mises à disposition et téléchargeables sur le site internet public [www.adès.eaufrance.fr](http://www.adès.eaufrance.fr). ADES est la banque nationale d'Accès aux Données sur les Eaux Souterraines.**

## Situation piézométrique au 1<sup>er</sup> novembre 2023



En Mayenne, les nappes sont majoritairement très réactives.

En septembre et octobre, la baisse saisonnière des niveaux – amorcée en mai - s'est poursuivie. A partir de mi-octobre, sous l'effet des précipitations abondantes (124 mm de cumul entre le 18 et le 31 octobre soit +45 mm d'écart à la normale mensuelle de 79 mm), la recharge des nappes s'est amorcée avec une hausse franche des niveaux.

**A début novembre, la période de recharge des nappes est amorcée. La situation des nappes s'est nettement améliorée en septembre et plus encore en octobre.**

La situation actuelle des ressources en eaux souterraines en Mayenne peut se résumer ainsi :

- **Tendance :** A l'exception de la nappe suivie à Ernée, tous les niveaux piézométriques suivis sont en hausse (hausse amorcée entre le 15 et le 31 octobre selon les suivis) ;
- **Situation :** A l'exception de la nappe suivie à Ernée, tous les niveaux piézométriques suivis sont désormais au-dessus des moyennes calculées. 8 suivis affichent actuellement un niveau supérieur au 5 ans humide (niveau haut) et - pour 3 d'entre eux - supérieur au maximum enregistré (niveau très haut).

**En novembre et en décembre, la recharge des nappes suivies en Mayenne devrait se poursuivre et ce de manière plus ou moins rapide selon les conditions météorologiques à venir.**

*Le prochain bulletin sera établi au 1<sup>er</sup> janvier 2024.*



## Chroniques piézométriques actualisées

Aquifère	Identifiant	Commune	Chronique Piézométrique	Statistiques
Pliocène (sables rouges)	03904X0064/PZ	BAZOUGES	<a href="#">Accès au graphique</a>	<a href="#">Accès au graphique</a>
Calcaires cambriens	03207X0603/PZ7	SAINT CHRISTOPHE	<a href="#">Accès au graphique</a>	<a href="#">Accès au graphique</a>
Calcaires cambriens	03212X0021/P	SAINT PIERRE SUR ORTHE	<a href="#">Accès au graphique</a>	<a href="#">Accès au graphique</a>
Calcaires carbonifères	03564X0063/PZ	SAINT PIERRE SUR ERVE	<a href="#">Accès au graphique</a>	<a href="#">Accès au graphique</a>
Grès armoricains	02507X0615/PZ6	PRE EN PAIL	<a href="#">Accès au graphique</a>	<a href="#">Accès au graphique</a>
Socle	03555X6010/PZ1	BALLOTS	<a href="#">Accès au graphique</a>	<a href="#">Accès au graphique</a>
Socle	03201X6016/PZ2	COMMER	<a href="#">Accès au graphique</a>	<a href="#">Accès au graphique</a>
Socle	02846X6018/PZ3	ERNEE	<a href="#">Accès au graphique</a>	<a href="#">Accès au graphique</a>
Socle	03567X0041/PZ4	GREZ EN BOUERE	<a href="#">Accès au graphique</a>	<a href="#">Accès au graphique</a>
Socle	03195X0513/PZ	LA GRAVELLE	<a href="#">Accès au graphique</a>	<a href="#">Accès au graphique</a>
Socle	03554X0029/PZ5	LAVAL	<a href="#">Accès au graphique</a>	<a href="#">Accès au graphique</a>
Socle	02854X0024/PZ6	LE HORPS	<a href="#">Accès au graphique</a>	<a href="#">Accès au graphique</a>