

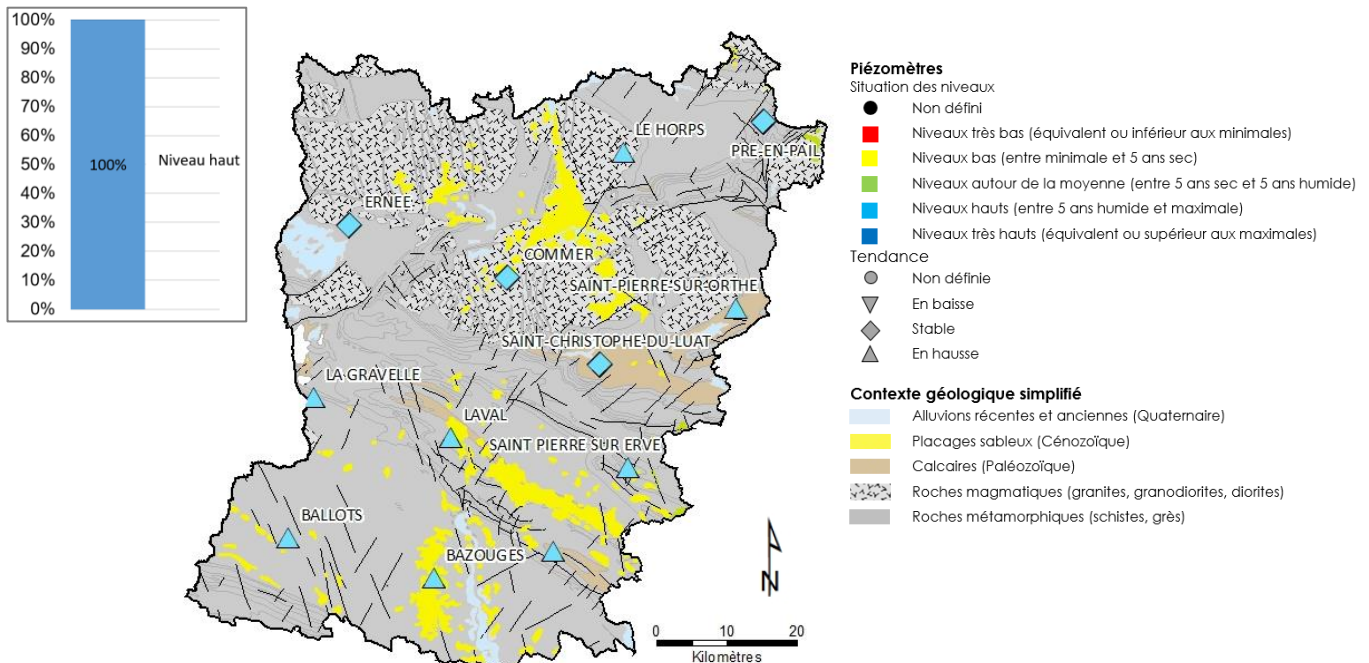
Département : Mayenne (53)

Date : 1^{er} mars 2024

Dans le cadre de ses missions de Service Public, le BRGM - Direction régionale des Pays de la Loire - gère depuis 2003 le réseau de suivi piézométrique patrimonial du département de la Mayenne. Les 12 ouvrages de suivi constituant ce réseau sont répartis comme suit : 5 sont implantés dans des schistes, 1 dans des grès armoricains, 1 dans du granite et les 4 autres dans des calcaires du Cambrien et du Dévonien. Le piézomètre restant suit la nappe des sables rouges du Pliocène (placage important à l'Ouest de Château-Gontier).

Les données issues de ce réseau sont par ailleurs mises à disposition et téléchargeables sur le site internet public www.adès.eaufrance.fr. ADES est la banque nationale d'Accès aux Données sur les Eaux Souterraines.

Situation piézométrique au 1^{er} mars 2024



En Mayenne, les nappes sont majoritairement très réactives.

La recharge des nappes amorcée à partir de mi-octobre s'est poursuivie en janvier et février, entretenue par d'abondantes précipitations.

A début mars, la période de recharge des nappes est en cours. La situation des nappes dans le département s'est nettement améliorée ces derniers mois.

La situation actuelle des ressources en eaux souterraines en Mayenne peut se résumer ainsi :

- **Tendance :** 8 niveaux piézométriques suivis sont en hausse et 4 se sont stabilisés après une hausse notable. Cette stabilisation est liée au fait que les niveaux ont atteint un seuil maximal (seuil de débordement) ;
- **Situation :** Tous les niveaux piézométriques suivis sont supérieurs au 5 ans humide (niveau haut) et proche des maximales pour une grande partie.

En mars, la recharge des nappes suivies en Mayenne devrait se poursuivre avec une stabilisation des niveaux pour certains suivis.

Le prochain bulletin sera établi au 1^{er} avril 2024.



Chroniques piézométriques actualisées

Aquifère	Identifiant	Commune	Chronique Piézométrique	Statistiques
Pliocène (sables rouges)	03904X0064/PZ	BAZOUGES	Accès au graphique	Accès au graphique
Calcaires cambriens	03207X0603/PZ7	SAINT CHRISTOPHE	Accès au graphique	Accès au graphique
Calcaires cambriens	03212X0021/P	SAINT PIERRE SUR ORTHE	Accès au graphique	Accès au graphique
Calcaires carbonifères	03564X0063/PZ	SAINT PIERRE SUR ERVE	Accès au graphique	Accès au graphique
Grès armoricains	02507X0615/PZ6	PRE EN PAIL	Accès au graphique	Accès au graphique
Socle	03555X6010/PZ1	BALLOTS	Accès au graphique	Accès au graphique
Socle	03201X6016/PZ2	COMMER	Accès au graphique	Accès au graphique
Socle	02846X6018/PZ3	ERNEE	Accès au graphique	Accès au graphique
Socle	03567X0041/PZ4	GREZ EN BOUERE	Accès au graphique	Accès au graphique
Socle	03195X0513/PZ	LA GRAVELLE	Accès au graphique	Accès au graphique
Socle	03554X0029/PZ5	LAVAL	Accès au graphique	Accès au graphique
Socle	02854X0024/PZ6	LE HORPS	Accès au graphique	Accès au graphique