

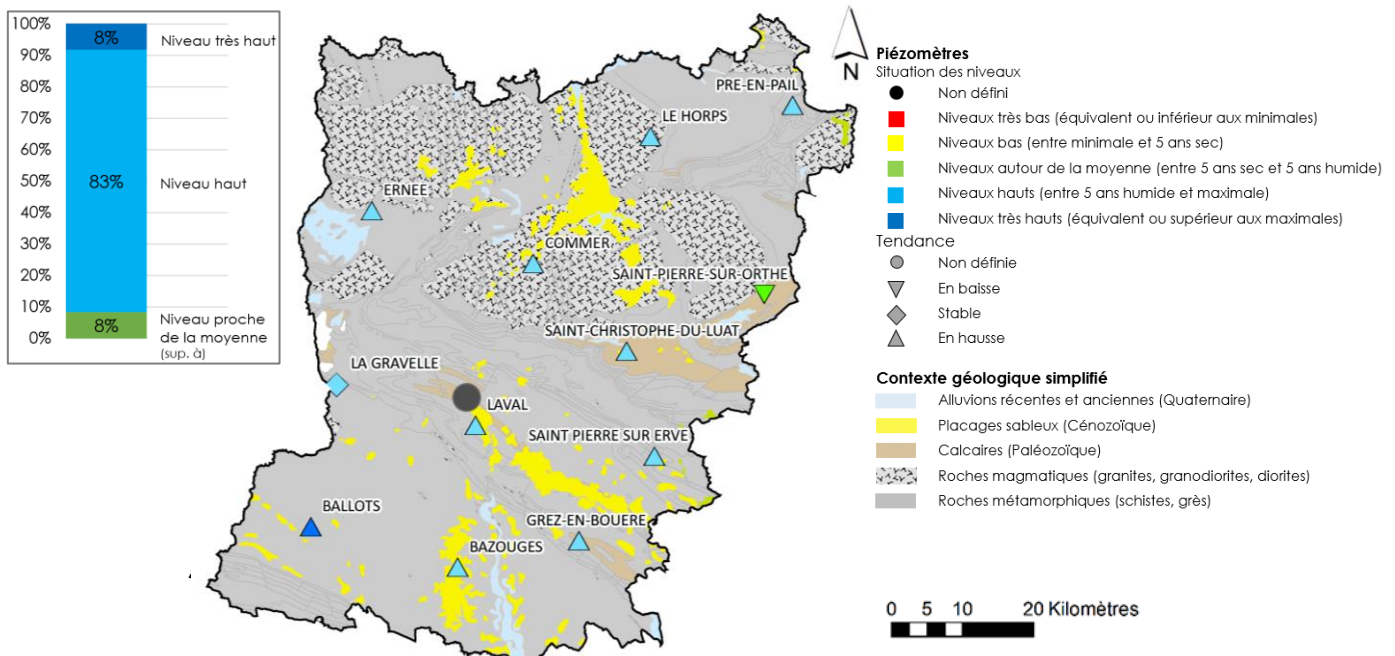
Département : Mayenne (53)

Date : 1^{er} décembre 2024

Le réseau de suivi piézométrique du département de la Mayenne a été mis en place par le BRGM à partir de 2003. Les 12 ouvrages de suivi constituant actuellement ce réseau sont répartis comme suit : 5 sont implantés dans des schistes, 1 dans des grès armoricains, 1 dans du granite et les 4 autres dans des calcaires du Cambrien et du Dévonien. Le piézomètre restant suit la nappe des sables rouges du Pliocène (placage important à l'Ouest de Château-Gontier).

Les données issues de ce réseau sont par ailleurs mises à disposition et téléchargeables sur www.adès.eaufrance.fr.

Situation piézométrique au 1^{er} décembre 2024



En Mayenne, les nappes sont majoritairement très réactives.

Après les épisodes ponctuels de hausse déjà enregistrés en septembre, la période de recharge saisonnière des nappes s'est amorcée précocement mi-octobre sous l'effet des épisodes pluvieux. Cette hausse s'est engagée à partir d'une situation des ressources en eau souterraine déjà très favorable (niveaux au-dessus des moyennes, hauts à très hauts pour 7 d'entre eux).

A début décembre, l'état des ressources en eaux souterraines est très favorable. Sur les 12 suivis piézométriques actifs dans le département :

- **Tendance :** 10 nappes suivies présentent un niveau en hausse ;
- **Situation :** tous les niveaux piézométriques suivis sont supérieurs à la moyenne. 11 nappes suivies (soit 90% des suivis) présentent un niveau haut (supérieur à la courbe des 5 ans humide) ou supérieur aux maximales enregistrées à cette période de l'année depuis le début des suivis. La nappe suivie à Saint Pierre sur Orthe présente un niveau proche de la courbe 5 ans humide.

Dans les prochains mois, la situation des nappes restera très favorable et l'évolution des niveaux dépendra des conditions météorologiques.

Le prochain bulletin sera établi au 1^{er} février 2024.



Chroniques piézométriques actualisées

Aquifère	Identifiant BSS <i>ancien identifiant</i>	Commune	Chronique Piézométrique	Statistiques IPS*
Pliocène (sables rouges)	BSS001BNZN <i>03904X0064/PZ</i>	BAZOUGES	Accès au graphique	Accès au graphique
Calcaires cambriens	BSS000XWPS <i>03207X0603/PZ7</i>	SAINT CHRISTOPHE	Accès au graphique	Accès au graphique
Calcaires cambriens	BSS000XWUY <i>03212X0021/P</i>	SAINT PIERRE SUR ORTHE	Accès au graphique	Accès au graphique
Calcaires carbonifères	BSS000ZSRK <i>03564X0063/PZ</i>	SAINT PIERRE SUR ERVE	Accès au graphique	Accès au graphique
Grès armoricains	BSS000TSMN <i>02507X0615/PZ6</i>	PRE EN PAIL	Accès au graphique	Accès au graphique
Socle	BSS000ZSAN <i>03555X6010/PZ1</i>	BALLOTS	Accès au graphique	Accès au graphique
Socle	BSS000XVZY <i>03201X6016/PZ2</i>	COMMER	Accès au graphique	Accès au graphique
Socle	BSS000VVVQ <i>02846X6018/PZ3</i>	ERNEE	Accès au graphique	Accès au graphique
Socle	BSS000ZSXQ <i>03567X0041/PZ4</i>	GREZ EN BOUERE	Accès au graphique	Accès au graphique
Socle	BSS000XUUY <i>03195X0513/PZ</i>	LA GRAVELLE	Accès au graphique	Accès au graphique
Socle	BSS000ZRTK <i>03554X0029/PZ5</i>	LAVAL	Accès au graphique	Accès au graphique
Socle	BSS000VVGX <i>02854X0024/PZ6</i>	LE HORPS	Accès au graphique	Accès au graphique

*IPS : Indicateur Piézométrique Standardisé (développé par le BRGM), [pour en savoir plus](#)