

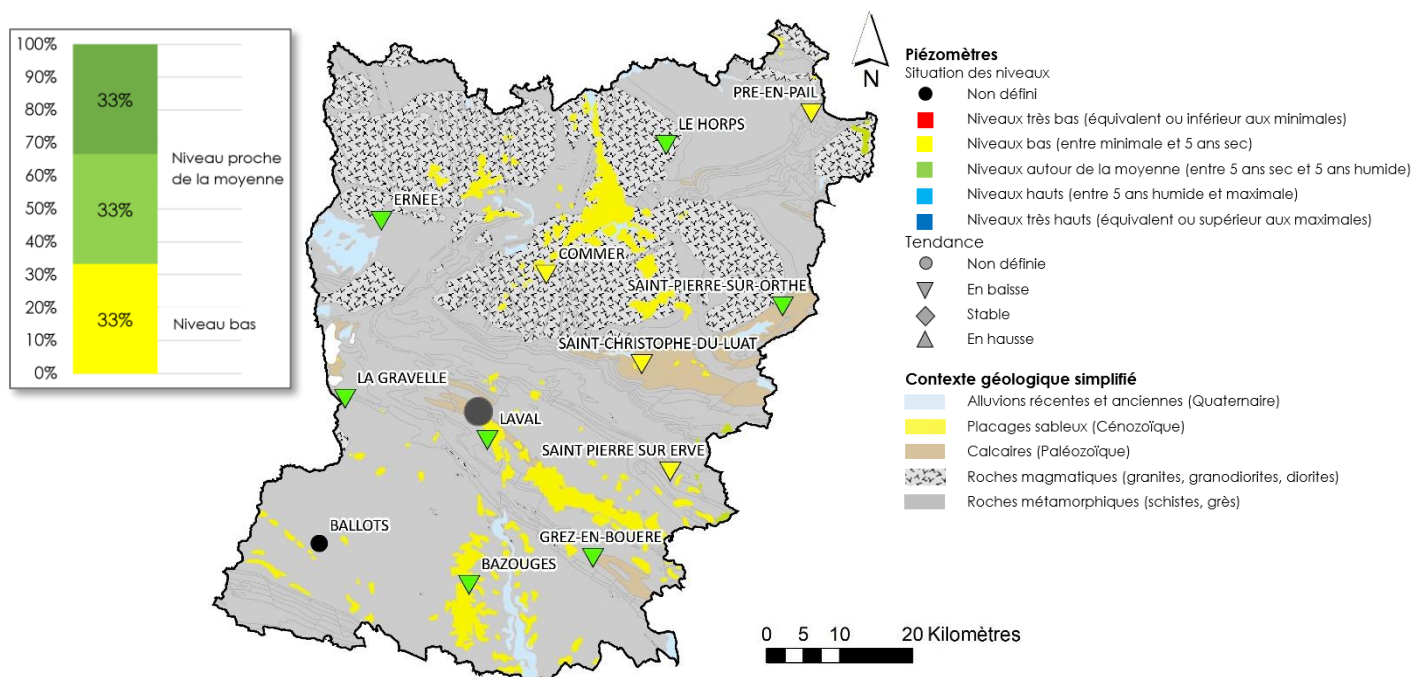
Département : Mayenne (53)

Date : 1^{er} mai 2025

Le réseau de suivi piézométrique du département de la Mayenne a été mis en place par le BRGM à partir de 2003. Les 12 ouvrages de suivi constituant actuellement ce réseau sont répartis comme suit : 5 sont implantés dans des schistes, 1 dans des grès armoricains, 1 dans du granite et les 4 autres dans des calcaires du Cambrien et du Dévonien. Le piézomètre restant suit la nappe des sables rouges du Pliocène (placage important à l'Ouest de Château-Gontier).

Les données issues de ce réseau sont par ailleurs mises à disposition et téléchargeables sur www.adès.eaufrance.fr.

Situation piézométrique au 1^{er} mai 2025



En Mayenne, les nappes sont majoritairement très réactives.

La période de recharge saisonnière des nappes, amorcée précocement mi-octobre à partir d'une situation des ressources en eau souterraine déjà très favorable, s'est poursuivie jusqu'à fin février. La baisse saisonnière des niveaux s'est ensuite amorcée à partir de niveaux hauts ou supérieurs aux maximales avec environ 1 mois d'avance par rapport aux observations habituelles.

A début mai, la période de vidange des nappes est en cours. L'état des ressources en eaux souterraines est favorable. Sur les 12 suivis piézométriques actifs dans le département :

- **Tendance :** toutes les nappes suivies présentent un niveau en baisse.
- **Situation :** Les 2/3 des niveaux suivis sont proches des moyennes. 4 nappes suivies présentent un niveau bas.

En mai, dans des conditions météorologiques de saison, la baisse saisonnière des niveaux devrait se poursuivre. La situation restera favorable.

Le prochain bulletin sera établi au 1^{er} juin 2025.



Chroniques piézométriques actualisées

Aquifère	Identifiant BSS <i>ancien identifiant</i>	Commune	Chronique Piézométrique	Statistiques IPS*
Pliocène (sables rouges)	BSS001BNZN <i>03904X0064/PZ</i>	BAZOUGES	Accès au graphique	Accès au graphique
Calcaires cambriens	BSS000XWPS <i>03207X0603/PZ7</i>	SAINT CHRISTOPHE	Accès au graphique	Accès au graphique
Calcaires cambriens	BSS000XWUY <i>03212X0021/P</i>	SAINT PIERRE SUR ORTHE	Accès au graphique	Accès au graphique
Calcaires carbonifères	BSS000ZSRK <i>03564X0063/PZ</i>	SAINT PIERRE SUR ERVE	Accès au graphique	Accès au graphique
Grès armoricains	BSS000TSMN <i>02507X0615/PZ6</i>	PRE EN PAIL	Accès au graphique	Accès au graphique
Socle	BSS000ZSAN <i>03555X6010/PZ1</i>	BALLOTS	Accès au graphique	Accès au graphique
Socle	BSS000XVZY <i>03201X6016/PZ2</i>	COMMER	Accès au graphique	Accès au graphique
Socle	BSS000VVVQ <i>02846X6018/PZ3</i>	ERNEE	Accès au graphique	Accès au graphique
Socle	BSS000ZSXQ <i>03567X0041/PZ4</i>	GREZ EN BOUERE	Accès au graphique	Accès au graphique
Socle	BSS000XUUY <i>03195X0513/PZ</i>	LA GRAVELLE	Accès au graphique	Accès au graphique
Socle	BSS000ZRTK <i>03554X0029/PZ5</i>	LAVAL	Accès au graphique	Accès au graphique
Socle	BSS000VVGX <i>02854X0024/PZ6</i>	LE HORPS	Accès au graphique	Accès au graphique

*IPS : Indicateur Piézométrique Standardisé (développé par le BRGM), [pour en savoir plus](#)