

Département : Sarthe (72)

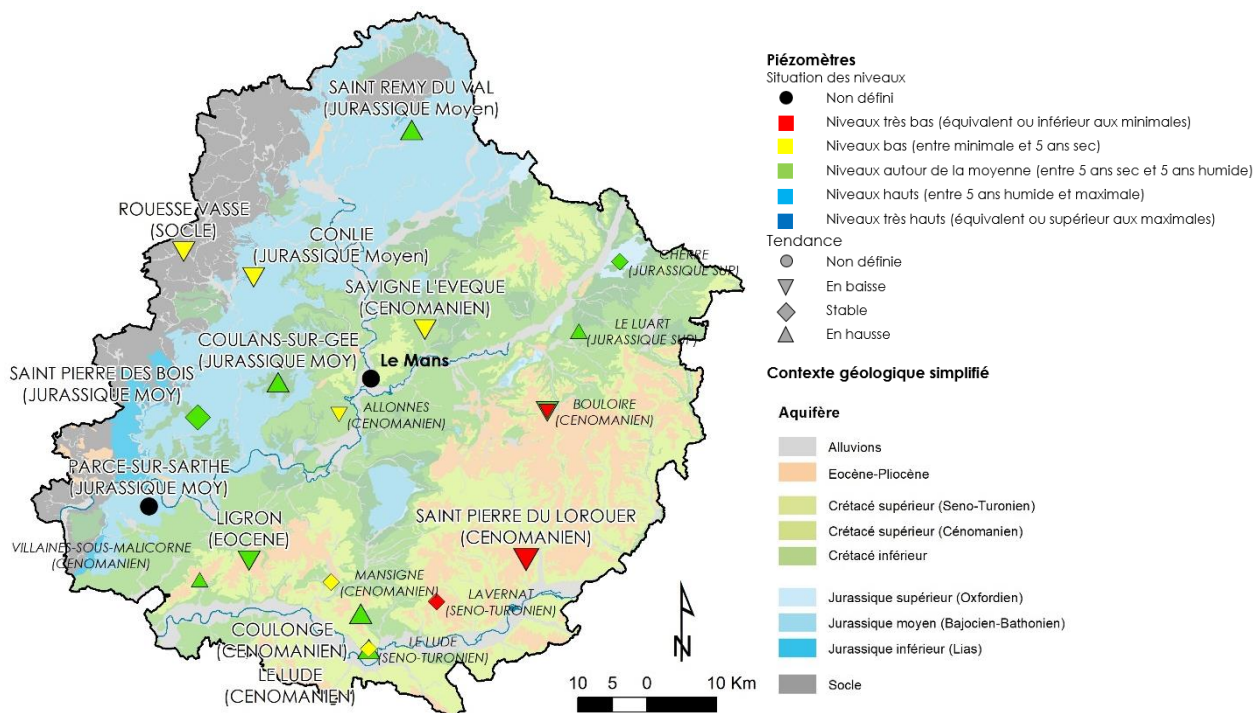
Date : 1<sup>er</sup> octobre 2022

Le Département a mis en place et gère un réseau de suivi piézométrique depuis 1992. Le Département a souhaité transmettre la gestion des stations de suivi piézométrique au BRGM à partir de 2022. Ceci implique le développement, l'exploitation et le maintien de 21 stations de suivi piézométrique en Sarthe.

Ainsi, 12 stations de suivi piézométrique en Sarthe sont désormais gérées dans le cadre du réseau de suivi piézométrique national (OFB-BRGM) et 9 autres stations de suivi piézométrique en Sarthe dans le cadre d'un réseau de suivi piézométrique complémentaire (Département 72 – BRGM).

Les données issues de ce réseau sont par ailleurs mises à disposition et téléchargeables sur le site internet public [www.ades.eaufrance.fr](http://www.ades.eaufrance.fr). ADES est la banque nationale d'Accès aux Données sur les Eaux Souterraines.

## Situation piézométrique au 1<sup>er</sup> octobre 2022



**A début octobre, la période de vidange saisonnière est toujours en cours. La situation des ressources en eaux souterraines en Sarthe peut se résumer ainsi :**

- **Tendance :** Les niveaux piézométriques poursuivent majoritairement leur baisse.

6 niveaux piézométriques évoluent toutefois à la hausse depuis le mois d'août (nappe du Cénomaniens à Coulongé, au Lude et à Villaines sous Malicorne ; nappe du Jurassique moyen à Cans-sur-Gée et Saint Rémy du Val ; nappe du Jurassique supérieur au Luart). Cette hausse ne résulte pas d'une recharge locale des nappes mais plus vraisemblablement d'arrêts de prélèvements saisonniers environnants.

- **Situation des niveaux :** Les niveaux piézométriques sont inférieurs aux moyennes calculées. 9 suivis présentent un niveau bas (inférieur au 5 ans sec) ou très bas (inférieur aux minimales).

Seul 2 niveaux piézométrique sont supérieurs à la moyenne (nappe du Jurassique moyen à Penvert et nappe du cénomaniens au Lude).

*Le prochain bulletin sera établi au 1<sup>er</sup> décembre 2022*

## Chroniques piézométriques actualisées

Aquifère	Identifiant	Commune	Réseau	Chronique Piézométrique	Statistiques IPS*
Eocène (Calcaires lacustres)	<a href="#">BSS001BRBF</a>	LIGRON	DCE	<a href="#">Accès au graphique</a>	<a href="#">Accès au graphique</a>
Séno-Turonien (craie)	<a href="#">BSS000ZWAD</a>	BOULOIRE	DCE	<a href="#">Accès au graphique</a>	<a href="#">Accès au graphique</a>
Séno-Turonien (craie) captif	<a href="#">BSS001BRUZ</a>	LAVERNAT	complémentaire	<a href="#">Accès au graphique</a>	<a href="#">Accès au graphique</a>
Cénomaniens (sables du perche)	<a href="#">BSS001BSAR</a>	SAINT-PIERRE-DU-LOROUER	DCE	<a href="#">Accès au graphique</a>	<a href="#">Accès au graphique</a>
Cénomaniens	<a href="#">BSS000XXVC</a>	SAVIGNE-L'EVEQUE	DCE	<a href="#">Accès au graphique</a>	<a href="#">Accès au graphique</a>
Cénomaniens	<a href="#">BSS001BRTA</a>	COULONGE	DCE	<a href="#">Accès au graphique</a>	<a href="#">Accès au graphique</a>
Cénomaniens	<a href="#">BSS001DQJP</a>	LUDE(LE)	DCE	<a href="#">Accès au graphique</a>	<a href="#">Accès au graphique</a>
Cénomaniens (craie)	<a href="#">BSS000XYTA</a>	THELIGNY	complémentaire	<a href="#">Accès au graphique</a>	<a href="#">Accès au graphique</a>
Cénomaniens	<a href="#">BSS000ZUZF</a>	ALLONNES	complémentaire	<a href="#">Accès au graphique</a>	<a href="#">Accès au graphique</a>
Cénomaniens	<a href="#">BSS000ZWBK</a>	BOULOIRE	complémentaire	<a href="#">Accès au graphique</a>	<a href="#">Accès au graphique</a>
Cénomaniens	<a href="#">BSS001BRRB</a>	MANSIGNE	complémentaire	<a href="#">Accès au graphique</a>	<a href="#">Accès au graphique</a>
Cénomaniens captif	<a href="#">BSS001DQJQ</a>	LUDE(LE)	complémentaire	<a href="#">Accès au graphique</a>	<a href="#">Accès au graphique</a>
Cénomaniens captif	<a href="#">BSS001BQYC</a>	VILLAINES-SOUS-MALICORNE	complémentaire	<a href="#">Accès au graphique</a>	<a href="#">Accès au graphique</a>
Oxfordien	<a href="#">BSS000XYBN</a>	CHERRE	complémentaire	<a href="#">Accès au graphique</a>	<a href="#">Accès au graphique</a>
Oxfordien captif	<a href="#">BSS000XYMH</a>	LUART(LE)	complémentaire	<a href="#">Accès au graphique</a>	<a href="#">Accès au graphique</a>
Bajo-Bathonien	<a href="#">BSS000VXLF</a>	SAINT-REMY-DU-VAL	DCE	<a href="#">Accès au graphique</a>	<a href="#">Accès au graphique</a>
Bajo-Bathonien	<a href="#">BSS000XXGK</a>	CONLIE	DCE	<a href="#">Accès au graphique</a>	<a href="#">Accès au graphique</a>
Bajo-Bathonien	<a href="#">BSS000ZTJY</a>	SAINT-PIERRE-DES-BOIS	DCE	<a href="#">Accès au graphique</a>	<a href="#">Accès au graphique</a>
Bajo-Bathonien	<a href="#">BSS000ZTPG</a>	COULANS-SUR-GEE	DCE	<a href="#">Accès au graphique</a>	<a href="#">Accès au graphique</a>
Bajo-Bathonien	<a href="#">BSS001BQLB</a>	PARCE-SUR-SARTHE	DCE	<a href="#">Accès au graphique</a>	<a href="#">Accès au graphique</a>
Socle	<a href="#">BSS000XWVZ</a>	ROUESSE-VASSE	DCE	<a href="#">Accès au graphique</a>	<a href="#">Accès au graphique</a>

\*IPS : Indicateur Piézométrique Standardisé (développé par le BRGM), [pour en savoir plus](#)