

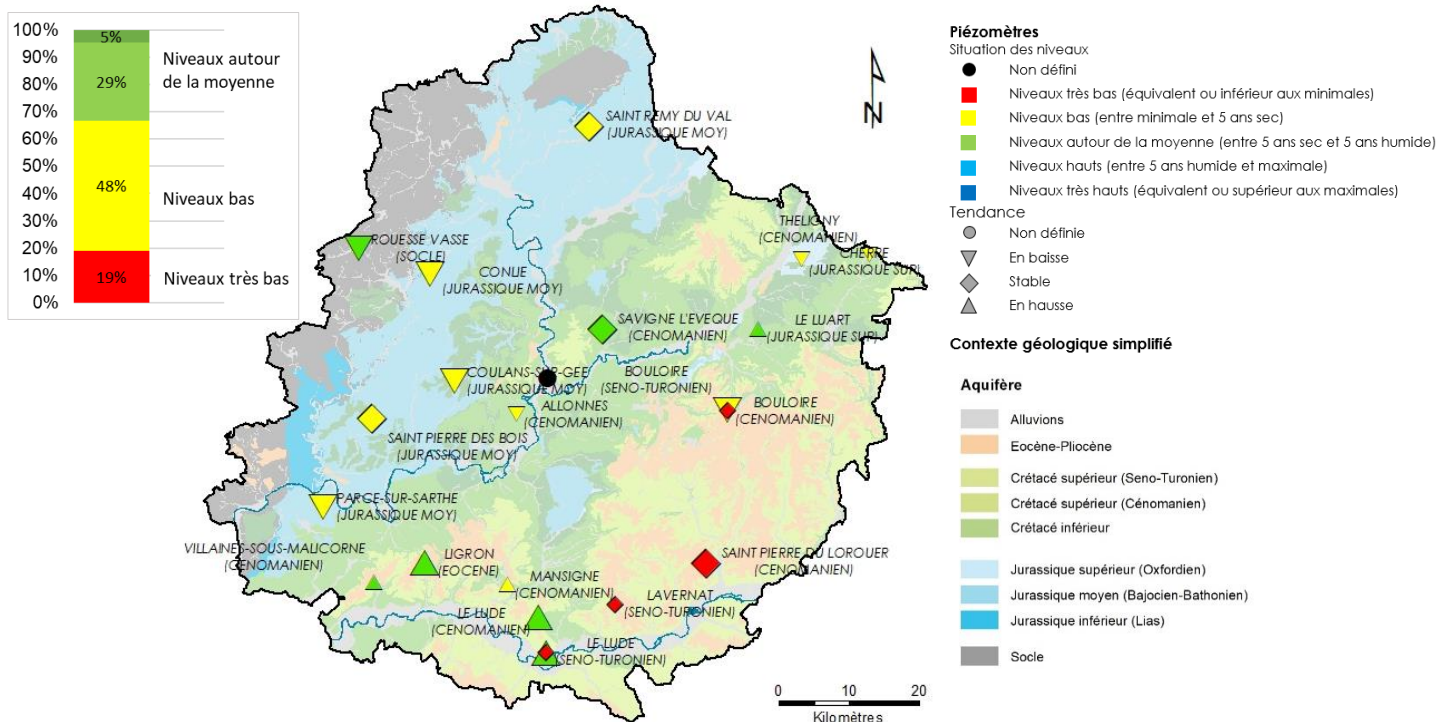
Département : Sarthe (72)

Date : 1^{er} mai 2023

Le réseau de suivi piézométrique du département de la Sarthe a été mis en place et géré par le Département de 1992 à 2022. Depuis 2022, le BRGM - Direction régionale des Pays de la Loire gère ce réseau dans le cadre de ses missions de Service Public. Les 21 ouvrages de suivi piézométrique constituant ce réseau sont répartis de manière à suivre les différentes ressources en eaux souterraines du département.

Les données issues de ce réseau sont mises à disposition et téléchargeables sur le site internet public www.adès.eaufrance.fr. ADES est la banque nationale d'Accès aux Données sur les Eaux Souterraines.

Situation piézométrique au 1^{er} mai 2023



La recharge hivernale des nappes a été insuffisante et de trop courte durée pour reconstituer des réserves satisfaisantes. Les pluies de mars (75 mm) et d'avril (58 mm) ont permis de ralentir la baisse des niveaux mais n'ont pas été suffisantes pour retrouver des niveaux plus proches des moyennes. Elles ont néanmoins permis d'humidifier les sols évitant ainsi un démarrage précoce des prélèvements pour l'irrigation.

A début mai, l'état des ressources en eau souterraine reste fortement dégradé, en particulier dans le quart sud-est du département (nappes du Cénomaniens et du Séno-Turonien). **La vidange saisonnière des nappes s'amorce.**

La situation des ressources en eaux souterraines en Sarthe peut se résumer ainsi :

- **Tendance :** 8 niveaux piézométriques suivis sont désormais en baisse ; 6 niveaux sont encore en hausse (niveaux influencés pour la plupart de ces 6 nappes).
Par rapport à 2022 à la même période : En 2023, la baisse des niveaux s'amorce plus tardivement qu'en 2022 et s'effectue moins rapidement.
- **Situation des niveaux :** 29% des suivis présentent désormais des niveaux proches mais inférieurs aux moyennes ; 67% des suivis présentent un niveau bas (proche des minima observés) ou très bas (égal ou inférieur au minimum observé à cette période de l'année depuis le début des suivis). Seul 1 suivi présente un niveau piézométrique supérieur à la moyenne (nappe du Cénomaniens à Villaines sous Malicorne).
Par rapport à 2022 à la même période : 7 niveaux suivis sont similaires ou supérieurs à ceux de 2022 tandis que 14 restent inférieurs.

En mai, sauf conditions météorologiques exceptionnellement pluvieuses, la vidange des nappes (baisse saisonnière des niveaux) devrait naturellement s'affirmer et se poursuivre. La situation des ressources en eaux souterraines, en particulier dans le sud-est du département, incite à la vigilance et à œuvrer collectivement à la maîtrise de nos consommations d'eau.

Le prochain bulletin sera établi au 1^{er} juin 2023

Chroniques piézométriques actualisées

Aquifère	Identifiant	Commune	Réseau	Chronique Piézométrique	Statistiques IPS*
Eocène (Calcaires lacustres)	BSS001BRBF	LIGRON	DCE	Accès au graphique	Accès au graphique
Séno-Turonien (craie)	BSS000ZWAD	BOULOIRE	DCE	Accès au graphique	Accès au graphique
Séno-Turonien (craie) captif	BSS001BRUZ	LAVERNAT	complémentaire	Accès au graphique	Accès au graphique
Cénomaniens (sables du perche)	BSS001BSAR	SAINT-PIERRE-DU-LOROUER	DCE	Accès au graphique	Accès au graphique
Cénomaniens	BSS000XXVC	SAVIGNE-L'EVEQUE	DCE	Accès au graphique	Accès au graphique
Cénomaniens	BSS001BRTA	COULONGE	DCE	Accès au graphique	Accès au graphique
Cénomaniens	BSS001DQJP	LUDE(LE)	DCE	Accès au graphique	Accès au graphique
Cénomaniens (craie)	BSS000XYTA	THELIGNY	complémentaire	Accès au graphique	Accès au graphique
Cénomaniens	BSS000ZUZP	ALLONNES	complémentaire	Accès au graphique	Accès au graphique
Cénomaniens	BSS000ZWBK	BOULOIRE	complémentaire	Accès au graphique	Accès au graphique
Cénomaniens	BSS001BRRB	MANSIGNE	complémentaire	Accès au graphique	Accès au graphique
Cénomaniens captif	BSS001DQJQ	LUDE(LE)	complémentaire	Accès au graphique	Accès au graphique
Cénomaniens captif	BSS001BQYC	VILLAINES-SOUS-MALICORNE	complémentaire	Accès au graphique	Accès au graphique
Oxfordien	BSS000XYBN	CHERRE	complémentaire	Accès au graphique	Accès au graphique
Oxfordien captif	BSS000XYMH	LUART(LE)	complémentaire	Accès au graphique	Accès au graphique
Bajo-Bathonien	BSS000VXLF	SAINT-REMY-DU-VAL	DCE	Accès au graphique	Accès au graphique
Bajo-Bathonien	BSS000XXGK	CONLIE	DCE	Accès au graphique	Accès au graphique
Bajo-Bathonien	BSS000ZTJY	SAINT-PIERRE-DES-BOIS	DCE	Accès au graphique	Accès au graphique
Bajo-Bathonien	BSS000ZTPG	COULANS-SUR-GEE	DCE	Accès au graphique	Accès au graphique
Bajo-Bathonien	BSS001BQLB	PARCE-SUR-SARTHE	DCE	Accès au graphique	Accès au graphique
Socle	BSS000XWVZ	ROUESSE-VASSE	DCE	Accès au graphique	Accès au graphique

*IPS : Indicateur Piézométrique Standardisé (développé par le BRGM), [pour en savoir plus](#)