

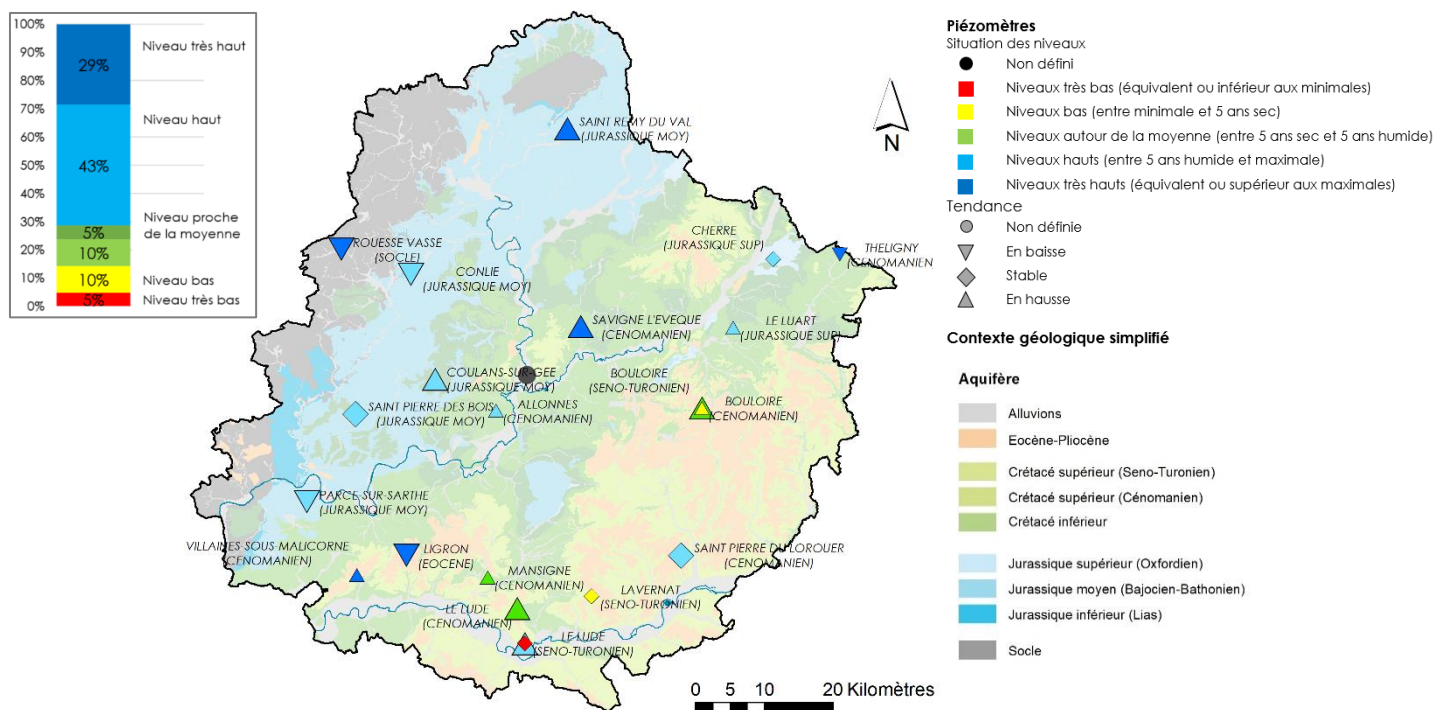
**Département :** Sarthe (72)

**Date :** 1<sup>er</sup> octobre 2024

Le réseau de suivi piézométrique du département de la Sarthe a été mis en place et géré par le Département de 1992 à 2022. Les 21 ouvrages de suivi piézométrique constituant ce réseau sont répartis de manière à suivre les différentes ressources en eaux souterraines du département.

Les données issues de ce réseau sont mises à disposition et téléchargeables sur [www.ad.es.eufrance.fr](http://www.ad.es.eufrance.fr).

## Situation piézométrique au 1<sup>er</sup> octobre 2024



Après une recharge 2023-2024 très excédentaire, les conditions météorologiques fraîches et pluvieuses se sont maintenues jusqu'à début juillet retardant l'amorçage franc de la période de vidange des nappes (baisse saisonnière des niveaux piézométriques). En juillet puis en août, malgré des conditions météorologiques encore maussades, la vidange des nappes s'est affirmée et généralisée.

En septembre, sous l'effet des précipitations abondantes (84mm enregistrés à Laval) – la moitié des niveaux suivis ont évolué à la hausse.

**A début octobre, l'état des ressources en eau souterraine en Sarthe est globalement très favorable.** La situation actuelle des ressources en eaux souterraines en Sarthe peut se décrire ainsi :

- **Tendance :** 5 suivis présentent encore un niveau en baisse. 5 niveaux piézométriques sont stables et 11 sont en hausse.
- **Situation des niveaux :** 16 niveaux piézométriques suivis (soit 76% des suivis) sont au-dessus des moyennes calculées. 15 niveaux suivis sont hauts (supérieurs à la courbe des 5 ans humide) ou très hauts (supérieurs aux maximales de début octobre). Seuls 3 suivis présentent encore un niveau bas (proche ou inférieur aux minima observés). Ces 3 suivis concernent la nappe du Cénomanien (Bouloire) et la nappe du Séno-Turonien (Lavernat et Le Lude).

**Dans les prochains mois, la situation des nappes restera favorable et l'évolution des niveaux dépendra des conditions météorologiques.** La période de recharge des nappes devrait s'amorcer en novembre. Si – comme en septembre - de nouveaux cumuls pluviométriques importants sont enregistrés en octobre, la recharge s'amorcera plus précocement.

Le prochain bulletin sera établi au 1<sup>er</sup> décembre 2024

## Chroniques piézométriques actualisées

Aquifère	Identifiant	Commune	Réseau	Chronique Piézométrique	Statistiques IPS*
Eocène (Calcaires lacustres)	<a href="#">BSS001BRBF</a>	LIGRON	DCE	<a href="#">Accès au graphique</a>	<a href="#">Accès au graphique</a>
Séno-Turonien (craie)	<a href="#">BSS000ZWAD</a>	BOULOIRE	DCE	<a href="#">Accès au graphique</a>	<a href="#">Accès au graphique</a>
Séno-Turonien (craie) captif	<a href="#">BSS001BRUZ</a>	LAVERNAT	complémentaire	<a href="#">Accès au graphique</a>	<a href="#">Accès au graphique</a>
Séno-Turonien (craie)	<a href="#">BSS001DQJQ</a>	LUDE(LE)	complémentaire	<a href="#">Accès au graphique</a>	<a href="#">Accès au graphique</a>
Cénomaniens (sables du perche)	<a href="#">BSS001BSAR</a>	SAINT-PIERRE-DU-LOROUER	DCE	<a href="#">Accès au graphique</a>	<a href="#">Accès au graphique</a>
Cénomaniens	<a href="#">BSS000XXVC</a>	SAVIGNE-L'EVEQUE	DCE	<a href="#">Accès au graphique</a>	<a href="#">Accès au graphique</a>
Cénomaniens	<a href="#">BSS001BRTA</a>	COULONGE	DCE	<a href="#">Accès au graphique</a>	<a href="#">Accès au graphique</a>
Cénomaniens	<a href="#">BSS001DQJP</a>	LUDE(LE)	DCE	<a href="#">Accès au graphique</a>	<a href="#">Accès au graphique</a>
Cénomaniens (craie)	<a href="#">BSS000XYTA</a>	THELIGNY	complémentaire	<a href="#">Accès au graphique</a>	<a href="#">Accès au graphique</a>
Cénomaniens	<a href="#">BSS000ZUJP</a>	ALLONNES	complémentaire	<a href="#">Accès au graphique</a>	<a href="#">Accès au graphique</a>
Cénomaniens	<a href="#">BSS000ZWBK</a>	BOULOIRE	complémentaire	<a href="#">Accès au graphique</a>	<a href="#">Accès au graphique</a>
Cénomaniens	<a href="#">BSS001BRRB</a>	MANSIGNE	complémentaire	<a href="#">Accès au graphique</a>	<a href="#">Accès au graphique</a>
Cénomaniens captif	<a href="#">BSS001BQYC</a>	VILLAINES-SOUS-MALICORNE	complémentaire	<a href="#">Accès au graphique</a>	<a href="#">Accès au graphique</a>
Oxfordien	<a href="#">BSS000XYBN</a>	CHERRE	complémentaire	<a href="#">Accès au graphique</a>	<a href="#">Accès au graphique</a>
Oxfordien captif	<a href="#">BSS000XYMH</a>	LUART(LE)	complémentaire	<a href="#">Accès au graphique</a>	<a href="#">Accès au graphique</a>
Bajo-Bathonien	<a href="#">BSS000VXLF</a>	SAINT-REMY-DU-VAL	DCE	<a href="#">Accès au graphique</a>	<a href="#">Accès au graphique</a>
Bajo-Bathonien	<a href="#">BSS000XXGK</a>	CONLIE	DCE	<a href="#">Accès au graphique</a>	<a href="#">Accès au graphique</a>
Bajo-Bathonien	<a href="#">BSS000ZTJY</a>	SAINT-PIERRE-DES-BOIS	DCE	<a href="#">Accès au graphique</a>	<a href="#">Accès au graphique</a>
Bajo-Bathonien	<a href="#">BSS000ZTPG</a>	COULANS-SUR-GEE	DCE	<a href="#">Accès au graphique</a>	<a href="#">Accès au graphique</a>
Bajo-Bathonien	<a href="#">BSS001BQLB</a>	PARCE-SUR-SARTHE	DCE	<a href="#">Accès au graphique</a>	<a href="#">Accès au graphique</a>
Socle	<a href="#">BSS000XWVZ</a>	ROUESSE-VASSE	DCE	<a href="#">Accès au graphique</a>	<a href="#">Accès au graphique</a>

\*IPS : Indicateur Piézométrique Standardisé (développé par le BRGM), [pour en savoir plus](#)