

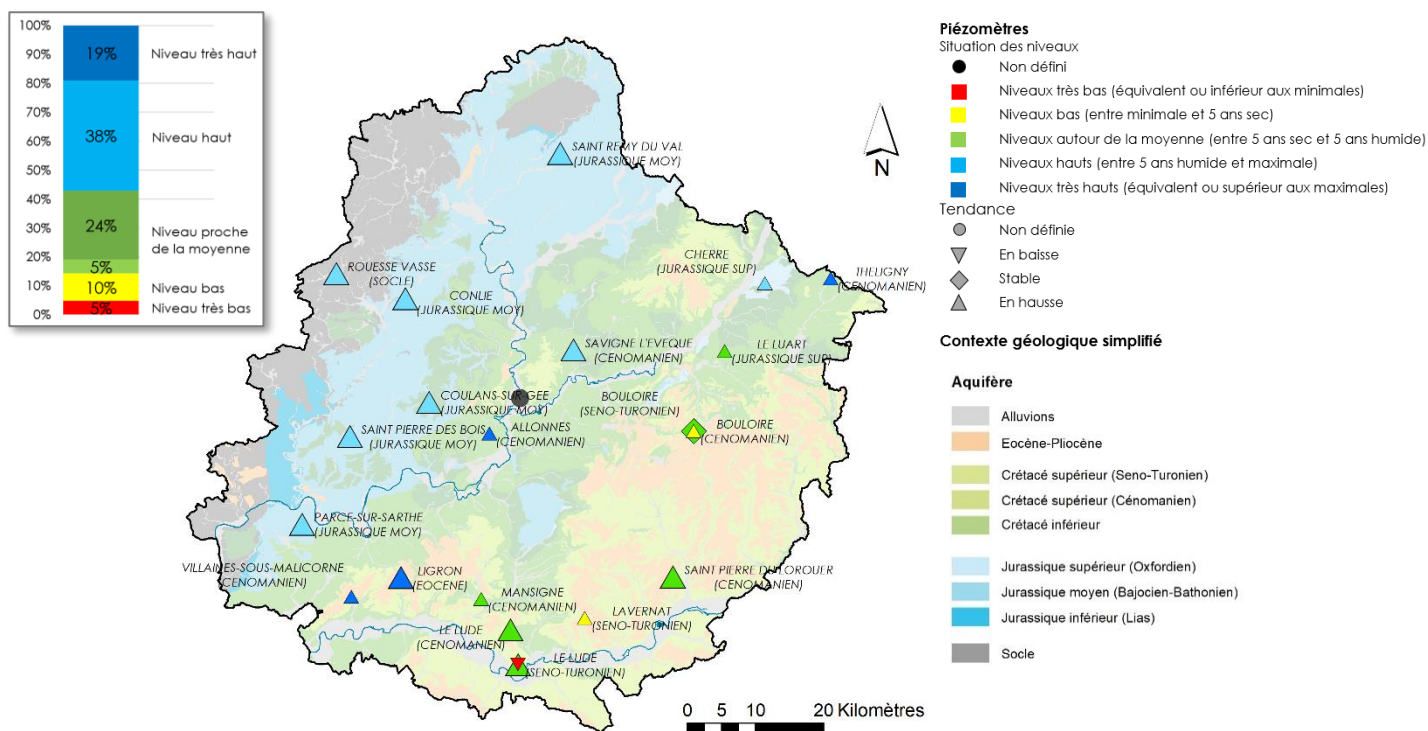
Département : Sarthe (72)

Date : 1^{er} février 2025

Le réseau de suivi piézométrique du département de la Sarthe a été mis en place et géré par le Département de 1992 à 2022. Les 21 ouvrages de suivi piézométrique constituant ce réseau sont répartis de manière à suivre les différentes ressources en eaux souterraines du département.

Les données issues de ce réseau sont mises à disposition et téléchargeables sur www.ad.es.eaufrance.fr.

Situation piézométrique au 1^{er} février 2025



Depuis octobre, la période de recharge saisonnière des nappes s'est amorcée sous l'effet des épisodes pluvieux. Cette hausse s'est engagée à partir d'une situation des ressources en eau souterraine déjà globalement très favorable (niveaux majoritairement au-dessus des moyennes, hauts à très hauts pour 15 d'entre eux). La hausse des niveaux s'est poursuivie depuis du fait de précipitations régulières et abondantes.

A début février, la recharge des nappes se poursuit et l'état des ressources en eau souterraine en Sarthe est très favorable à l'exception de la nappe du Séno-Turonien au Lude et à Lavernat. La situation actuelle peut se résumer ainsi :

- **Tendance :** 19 niveaux sont en hausse et 2 sont en baisse ou stable. Ces 2 suivis concernent la nappe du Turonien à Bouloire et au Lude ;
- **Situation des niveaux :** 17 niveaux piézométriques suivis (soit 81% des suivis) sont au-dessus des moyennes calculées. 12 niveaux suivis sont hauts (supérieurs à la courbe des 5 ans humide) ou très hauts (supérieurs aux maximales de début février). 3 suivis présentent toujours un niveau bas (proche ou inférieur aux minima observés). Ces 3 suivis concernent la nappe du Cénomanién (Bouloire) et la nappe du Séno-Turonien (Lavernat et Le Lude).

En février et mars, la période de recharge des nappes devrait se prolonger et ralentir. La situation des nappes devrait rester favorable.

Le prochain bulletin sera établi au 1^{er} avril 2025

Chroniques piézométriques actualisées

Aquifère	Identifiant	Commune	Réseau	Chronique Piézométrique	Statistiques IPS*
Eocène (Calcaires lacustres)	BSS001BRBF	LIGRON	DCE	Accès au graphique	Accès au graphique
Séno-Turonien (craie)	BSS000ZWAD	BOULOIRE	DCE	Accès au graphique	Accès au graphique
Séno-Turonien (craie) captif	BSS001BRUZ	LAVERNAT	complémentaire	Accès au graphique	Accès au graphique
Séno-Turonien (craie)	BSS001DQJQ	LUDE(LE)	complémentaire	Accès au graphique	Accès au graphique
Cénomaniens (sables du perche)	BSS001BSAR	SAINT-PIERRE-DU-LOROUER	DCE	Accès au graphique	Accès au graphique
Cénomaniens	BSS000XXVC	SAVIGNE-L'EVEQUE	DCE	Accès au graphique	Accès au graphique
Cénomaniens	BSS001BRTA	COULONGE	DCE	Accès au graphique	Accès au graphique
Cénomaniens	BSS001DQJP	LUDE(LE)	DCE	Accès au graphique	Accès au graphique
Cénomaniens (craie)	BSS000XYTA	THELIGNY	complémentaire	Accès au graphique	Accès au graphique
Cénomaniens	BSS000ZUZF	ALLONNES	complémentaire	Accès au graphique	Accès au graphique
Cénomaniens captif	BSS000ZWBK	BOULOIRE	complémentaire	Accès au graphique	Accès au graphique
Cénomaniens	BSS001BRRB	MANSIGNE	complémentaire	Accès au graphique	Accès au graphique
Cénomaniens captif	BSS001BQYC	VILLAINES-SOUS-MALICORNE	complémentaire	Accès au graphique	Accès au graphique
Oxfordien	BSS000XYBN	CHERRE	complémentaire	Accès au graphique	Accès au graphique
Oxfordien captif	BSS000XYMH	LUART(LE)	complémentaire	Accès au graphique	Accès au graphique
Bajo-Bathonien	BSS000VXLF	SAINT-REMY-DU-VAL	DCE	Accès au graphique	Accès au graphique
Bajo-Bathonien	BSS000XXGK	CONLIE	DCE	Accès au graphique	Accès au graphique
Bajo-Bathonien	BSS000ZTJY	SAINT-PIERRE-DES-BOIS	DCE	Accès au graphique	Accès au graphique
Bajo-Bathonien	BSS000ZTPG	COULANS-SUR-GEE	DCE	Accès au graphique	Accès au graphique
Bajo-Bathonien	BSS001BQLB	PARCE-SUR-SARTHE	DCE	Accès au graphique	Accès au graphique
Socle	BSS000XWVZ	ROUESSE-VASSE	DCE	Accès au graphique	Accès au graphique

*IPS : Indicateur Piézométrique Standardisé (développé par le BRGM), [pour en savoir plus](#)