

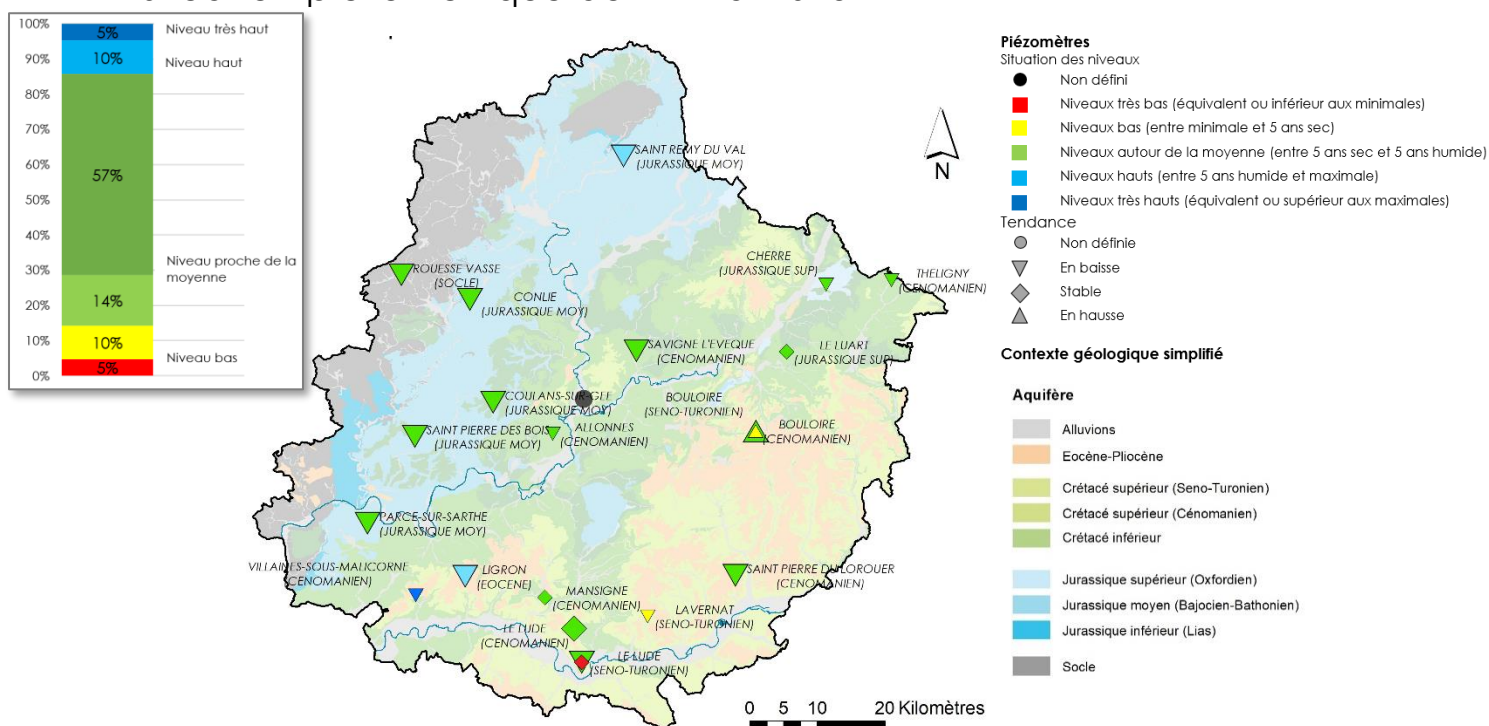
Département : Sarthe (72)

Date : 1^{er} mai 2025

Le réseau de suivi piézométrique du département de la Sarthe a été mis en place et géré par le Département de 1992 à 2022. Les 21 ouvrages de suivi piézométrique constituant ce réseau sont répartis de manière à suivre les différentes ressources en eaux souterraines du département.

Les données issues de ce réseau sont mises à disposition et téléchargeables sur www.ad.es.eaufrance.fr.

Situation piézométrique au 1^{er} mai 2025



La période de recharge saisonnière des nappes amorcée en octobre sous l'effet des épisodes pluvieux, s'est poursuivie depuis du fait de précipitations régulières et abondantes jusqu'en fin février pour les nappes réactives et jusqu'à début avril pour les nappes plus inertielles.

A début mai, la période de vidange saisonnière des nappes est amorcée et l'état des ressources en eau souterraine est très favorable à l'exception de la nappe du Séno-Turonien au Lude et à Lavernat. La situation actuelle peut se résumer ainsi :

- **Tendance :** 15 niveaux suivis sont en baisse et 6 restent en hausse ou sont stabilisés. Ces 6 suivis concernent la nappe du Turonien et celle du Cénomani (peu réactives) ;
- **Situation des niveaux :** 15 niveaux piézométriques suivis (soit 71% des suivis) sont au-dessus des moyennes calculées. Parmi ces 15 suivis, 2 niveaux suivis sont hauts (supérieurs à la courbe des 5 ans humide) et 1 très haut (supérieurs aux maximales de début février). 3 suivis présentent toujours un niveau bas (proche ou inférieur aux minima observés). Ces 3 suivis concernent la nappe du Cénomani (Bouloire) et la nappe du Séno-Turonien (Lavernat et Le Lude).

En mai, dans des conditions météorologiques de saison, la période de vidange saisonnière des nappes devrait s'affirmer et se poursuivre. La situation des ressources en eau souterraine devrait rester favorable.

Le prochain bulletin sera établi au 1^{er} juin 2025

Chroniques piézométriques actualisées

Aquifère	Identifiant	Commune	Réseau	Chronique Piézométrique	Statistiques IPS*
Eocène (Calcaires lacustres)	BSS001BRBF	LIGRON	DCE	Accès au graphique	Accès au graphique
Séno-Turonien (craie)	BSS000ZWAD	BOULOIRE	DCE	Accès au graphique	Accès au graphique
Séno-Turonien (craie) captif	BSS001BRUZ	LAVERNAT	complémentaire	Accès au graphique	Accès au graphique
Séno-Turonien (craie)	BSS001DQJQ	LUDE(LE)	complémentaire	Accès au graphique	Accès au graphique
Cénomaniien (sables du perche)	BSS001BSAR	SAINT-PIERRE-DU-LOROUER	DCE	Accès au graphique	Accès au graphique
Cénomaniien	BSS000XXVC	SAVIGNE-L'EVEQUE	DCE	Accès au graphique	Accès au graphique
Cénomaniien	BSS001BRTA	COULONGE	DCE	Accès au graphique	Accès au graphique
Cénomaniien	BSS001DQJP	LUDE(LE)	DCE	Accès au graphique	Accès au graphique
Cénomaniien (craie)	BSS000XYTA	THELIGNY	complémentaire	Accès au graphique	Accès au graphique
Cénomaniien	BSS000ZUZF	ALLONNES	complémentaire	Accès au graphique	Accès au graphique
Cénomaniien captif	BSS000ZWBK	BOULOIRE	complémentaire	Accès au graphique	Accès au graphique
Cénomaniien	BSS001BRRB	MANSIGNE	complémentaire	Accès au graphique	Accès au graphique
Cénomaniien captif	BSS001BQYC	VILLAINES-SOUS-MALICORNE	complémentaire	Accès au graphique	Accès au graphique
Oxfordien	BSS000XYBN	CHERRE	complémentaire	Accès au graphique	Accès au graphique
Oxfordien captif	BSS000XYMH	LUART(LE)	complémentaire	Accès au graphique	Accès au graphique
Bajo-Bathonien	BSS000VXLF	SAINT-REMY-DU-VAL	DCE	Accès au graphique	Accès au graphique
Bajo-Bathonien	BSS000XXGK	CONLIE	DCE	Accès au graphique	Accès au graphique
Bajo-Bathonien	BSS000ZTJY	SAINT-PIERRE-DES-BOIS	DCE	Accès au graphique	Accès au graphique
Bajo-Bathonien	BSS000ZTPG	COULANS-SUR-GEE	DCE	Accès au graphique	Accès au graphique
Bajo-Bathonien	BSS001BQLB	PARCE-SUR-SARTHE	DCE	Accès au graphique	Accès au graphique
Socle	BSS000XWVZ	ROUESSE-VASSE	DCE	Accès au graphique	Accès au graphique

*IPS : Indicateur Piézométrique Standardisé (développé par le BRGM), [pour en savoir plus](#)