

Département : Sarthe (72)

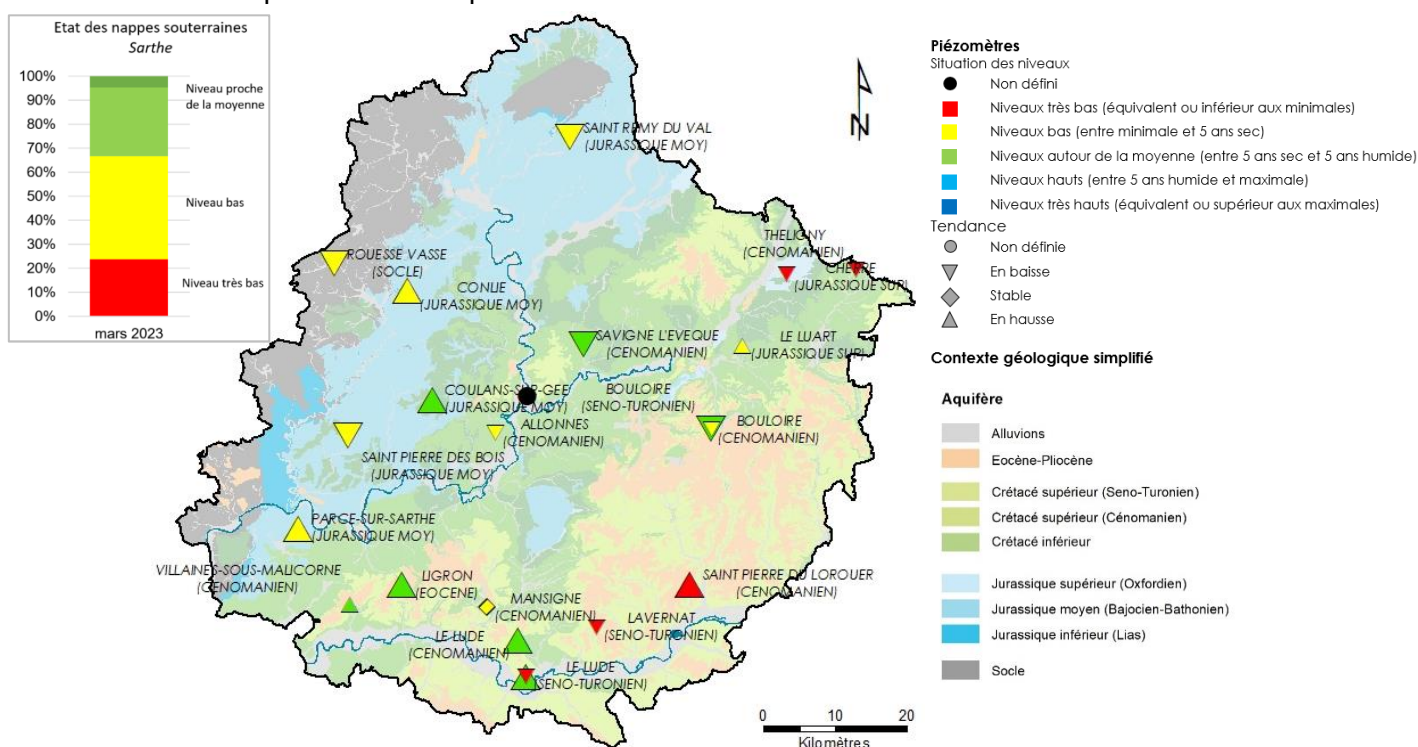
Date : 1^{er} mars 2023

Le réseau de suivi piézométrique du département de la Sarthe a été mis en place et géré par le Département de 1992 à 2022. Depuis 2022, le BRGM - Direction régionale des Pays de la Loire gère ce réseau dans le cadre de ses missions de Service Public.

Les 21 ouvrages de suivi piézométrique constituant ce réseau sont répartis de manière à suivre les différentes ressources en eaux souterraines du département.

Les données issues de ce réseau sont par ailleurs mises à disposition et téléchargeables sur le site internet public www.adès.eaufrance.fr. ADES est la banque nationale d'Accès aux Données sur les Eaux Souterraines.

Situation piézométrique au 1^{er} mars 2023



La recharge hivernale des nappes s'est amorcée très tardivement et à partir de niveaux bas en décembre ou début janvier selon la réactivité des nappes. Depuis mi-janvier, compte-tenu du fort déficit de précipitations (seulement 4,4 mm de précipitations cumulées enregistrés à la station du Mans en février), la recharge hivernale des nappes est ralentie ou interrompue.

A début mars, la recharge hivernale a été insuffisante et de trop courte durée pour reconstituer des réserves satisfaisantes. L'état des ressources en eau souterraine reste fortement dégradé, en particulier dans le quart sud-est du département (nappes du Cénomanién et du Séno-Turonien) et au nord dans le secteur de la Ferté-Bernard (nappe du Jurassique et nappe du Cénomanién).

La situation des ressources en eaux souterraines en Sarthe peut se résumer ainsi :

- **Tendance :** 9 niveaux piézométriques suivis sont encore en hausse.
- **Situation des niveaux :** Les niveaux sont inférieurs à ceux enregistrés à la même période en 2022 ; 9 suivis présentent un niveau bas (inférieur au 5 ans sec, proche des minima observés) ; 5 suivis présentent un niveau très bas (égal ou inférieur au minimum observé à cette période de l'année depuis le début des suivis).
Seul 1 suivi présente un niveau piézométrique supérieur à la moyenne (nappe du Cénomanién à Villaines sous Malicorne).

Des pluies soutenues jusqu'à début avril ne compenseraient pas le déficit déjà présent mais permettraient au moins à la recharge des nappes de reprendre temporairement et donc une amélioration de la situation. A partir d'avril, à moins de conditions météorologiques exceptionnelles, la vidange des nappes (baisse saisonnière des niveaux) devrait naturellement s'amorcer. Cette baisse s'amorcera vraisemblablement à partir de niveaux bas ou très bas dans certains secteurs.

Le prochain bulletin sera établi au 1^{er} avril 2023

Chroniques piézométriques actualisées

Aquifère	Identifiant	Commune	Réseau	Chronique Piézométrique	Statistiques IPS*
Eocène (Calcaires lacustres)	BSS001BRBF	LIGRON	DCE	Accès au graphique	Accès au graphique
Séno-Turonien (craie)	BSS000ZWAD	BOULOIRE	DCE	Accès au graphique	Accès au graphique
Séno-Turonien (craie) captif	BSS001BRUZ	LAVERNAT	complémentaire	Accès au graphique	Accès au graphique
Cénomaniens (sables du perche)	BSS001BSAR	SAINT-PIERRE-DU-LOROUER	DCE	Accès au graphique	Accès au graphique
Cénomaniens	BSS000XXVC	SAVIGNE-L'EVEQUE	DCE	Accès au graphique	Accès au graphique
Cénomaniens	BSS001BRTA	COULONGE	DCE	Accès au graphique	Accès au graphique
Cénomaniens	BSS001DQJP	LUDE(LE)	DCE	Accès au graphique	Accès au graphique
Cénomaniens (craie)	BSS000XYTA	THELIGNY	complémentaire	Accès au graphique	Accès au graphique
Cénomaniens	BSS000ZUZP	ALLONNES	complémentaire	Accès au graphique	Accès au graphique
Cénomaniens	BSS000ZWBK	BOULOIRE	complémentaire	Accès au graphique	Accès au graphique
Cénomaniens	BSS001BRRB	MANSIGNE	complémentaire	Accès au graphique	Accès au graphique
Cénomaniens captif	BSS001DQJQ	LUDE(LE)	complémentaire	Accès au graphique	Accès au graphique
Cénomaniens captif	BSS001BQYC	VILLAINES-SOUS-MALICORNE	complémentaire	Accès au graphique	Accès au graphique
Oxfordien	BSS000XYBN	CHERRE	complémentaire	Accès au graphique	Accès au graphique
Oxfordien captif	BSS000XYMH	LUART(LE)	complémentaire	Accès au graphique	Accès au graphique
Bajo-Bathonien	BSS000VXLF	SAINT-REMY-DU-VAL	DCE	Accès au graphique	Accès au graphique
Bajo-Bathonien	BSS000XXGK	CONLIE	DCE	Accès au graphique	Accès au graphique
Bajo-Bathonien	BSS000ZTJY	SAINT-PIERRE-DES-BOIS	DCE	Accès au graphique	Accès au graphique
Bajo-Bathonien	BSS000ZTPG	COULANS-SUR-GEE	DCE	Accès au graphique	Accès au graphique
Bajo-Bathonien	BSS001BQLB	PARCE-SUR-SARTHE	DCE	Accès au graphique	Accès au graphique
Socle	BSS000XWVZ	ROUESSE-VASSE	DCE	Accès au graphique	Accès au graphique

*IPS : Indicateur Piézométrique Standardisé (développé par le BRGM), [pour en savoir plus](#)