

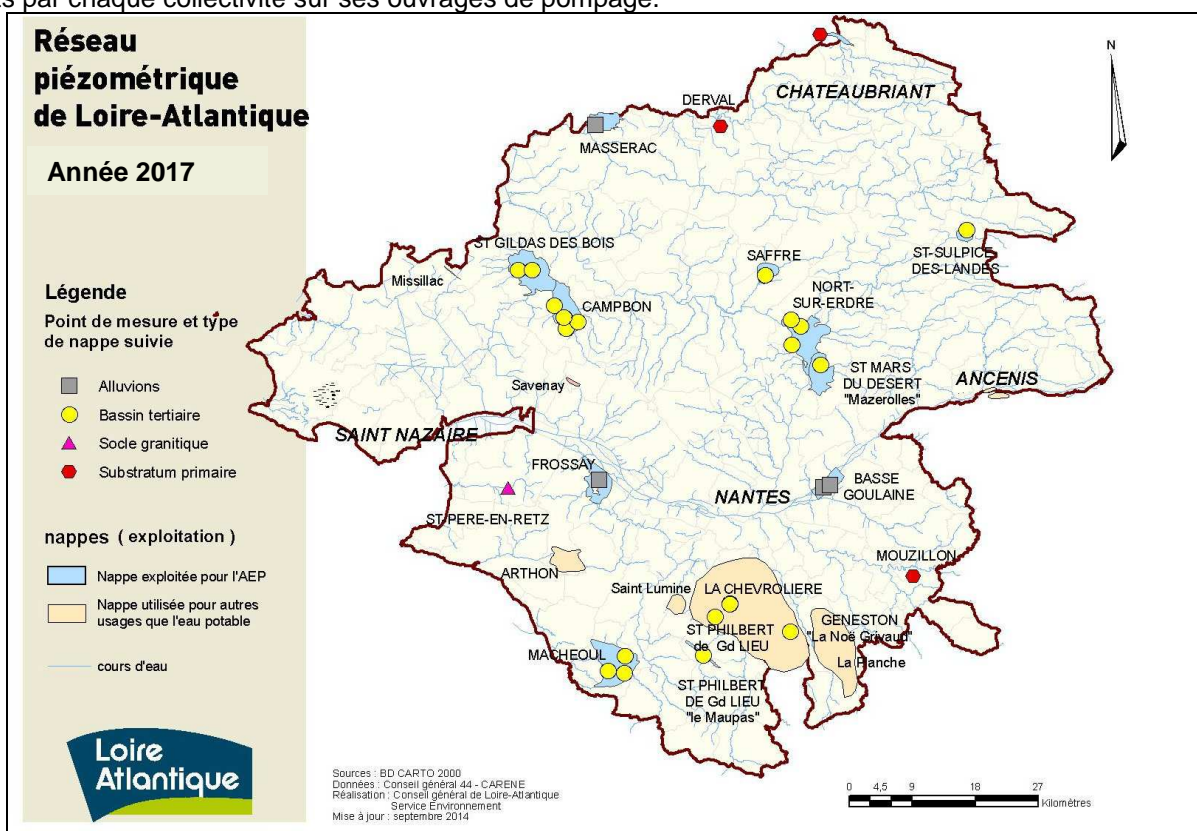
NIVEAU DES NAPPEs d'eau souterraine de Loire-Atlantique

SITUATION au 15 juillet 2017

PREAMBULE

La présente note de situation est établie par le Département de Loire-Atlantique, dans le cadre du réseau départemental de surveillance des eaux souterraines. Cette situation est établie à partir des données fournies par la CARENE pour la nappe de Campbon et le BRGM pour les autres nappes.

Elle dresse un état des lieux général du niveau de chacune des nappes suivies. Si le niveau général évalué ci-après, influence fortement la productivité des ouvrages d'exploitation, celle-ci est conditionnée tout autant par d'autres paramètres propres aux ouvrages (mode de conception et de réalisation des forages, modalités de pompage,...). Il convient donc de bâtir la gestion prévisionnelle de l'exploitation de ces forages sur l'analyse conjointe des données fournies dans le présent document et celles issues des enregistrements faits par chaque collectivité sur ses ouvrages de pompage.



SITUATION PIEZOMETRIQUE AU 15 JUILLET 2017

Depuis la très faible recharge hivernale enregistrée en février et mars, les nappes suivies sont en période de vidange, avec une baisse d'intensité conforme à la moyenne mais qui semble s'accélérer avec les conditions climatiques globalement sèches et chaudes de ces dernières semaines.

Au 15 juillet, les niveaux sont nettement inférieurs aux valeurs moyennes enregistrées depuis une vingtaine d'années, comparables pour quelques unes (sites de Soulvache, Machecoul et St Gildas des Bois notamment) aux minimas historiques de 2005 à cette époque de l'année.

PERSPECTIVES ET PRECONISATIONS

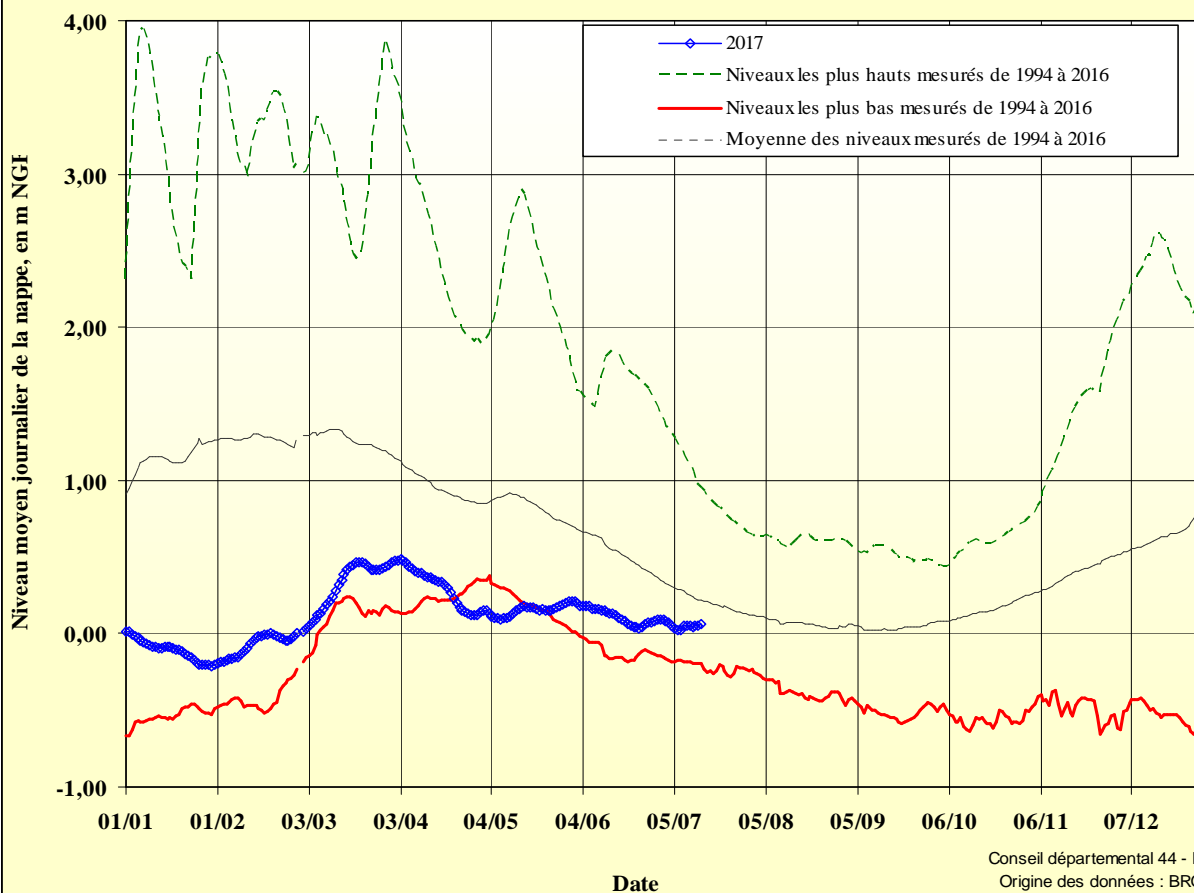
Compte tenu de la situation piézométrique décrite précédemment et des conditions climatiques particulièrement sèches et chaudes de ces derniers jours, il est préconisé de maintenir une vigilance toute particulière sur les ouvrages exploitant les nappes les plus sensibles aux éventuels déficits pluviométriques estivaux pour y déceler précocement tout indice de perte de productivité : sites de Saffré, Machecoul, Le Maupas, St Gildas des Bois, Massérac et Soulvache notamment.

Les nappes de Campbon, Nort sur Erdre, de plus grande inertie, seront également suivies avec attention compte tenu de leur niveau actuel. Enfin, la baisse du débit de la Loire enregistrée ces dernières semaines ($Q = 165 \text{ m}^3/\text{s}$ le 18/07) nécessite également le maintien d'une vigilance sur particulière sur le niveau de sa nappe alluviale (site de Basse Goulaine).

Nappe des ALLUVIONS de la LOIRE à BASSE GOULAINE
"Usine des Eaux" BG33

Indice BSS : 04818X0545

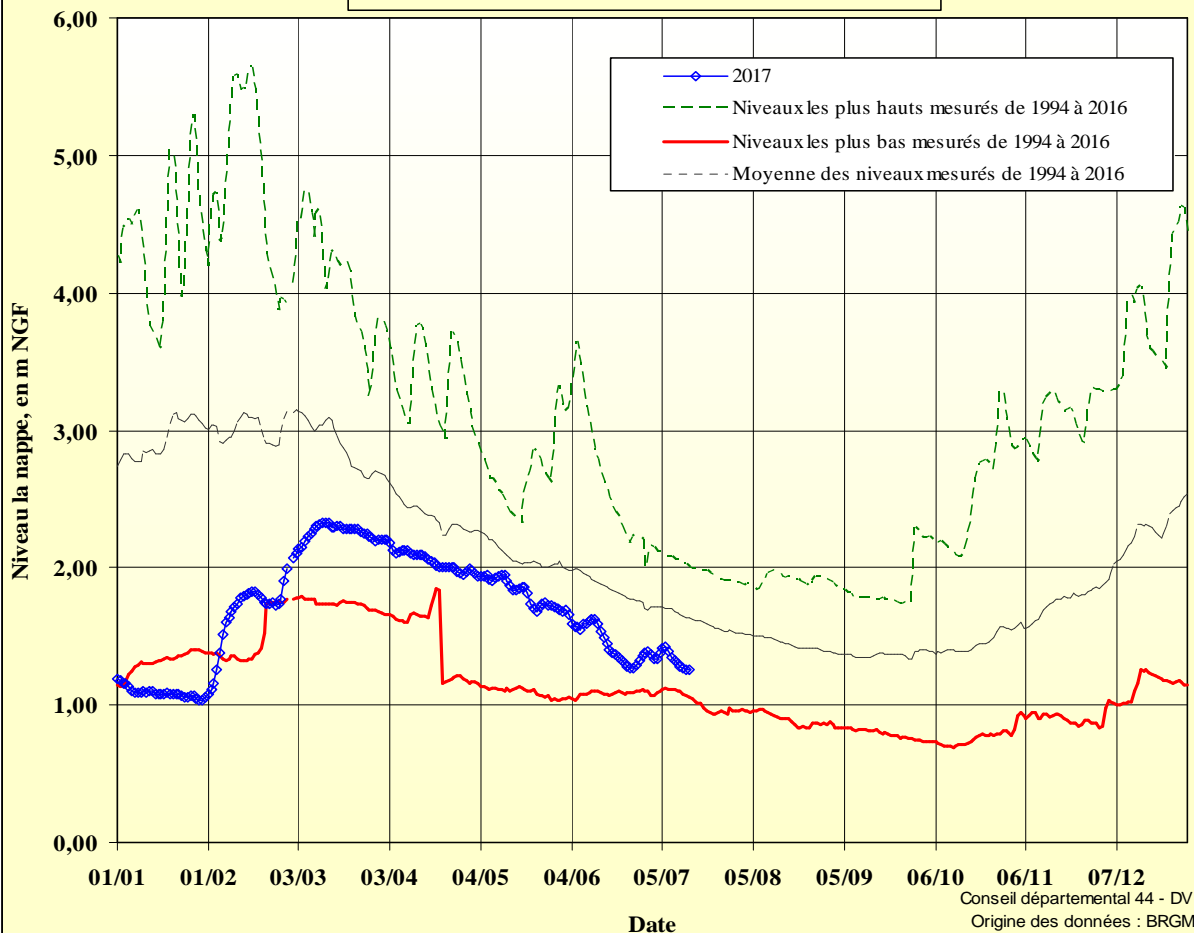
Situation au 14/07/2017

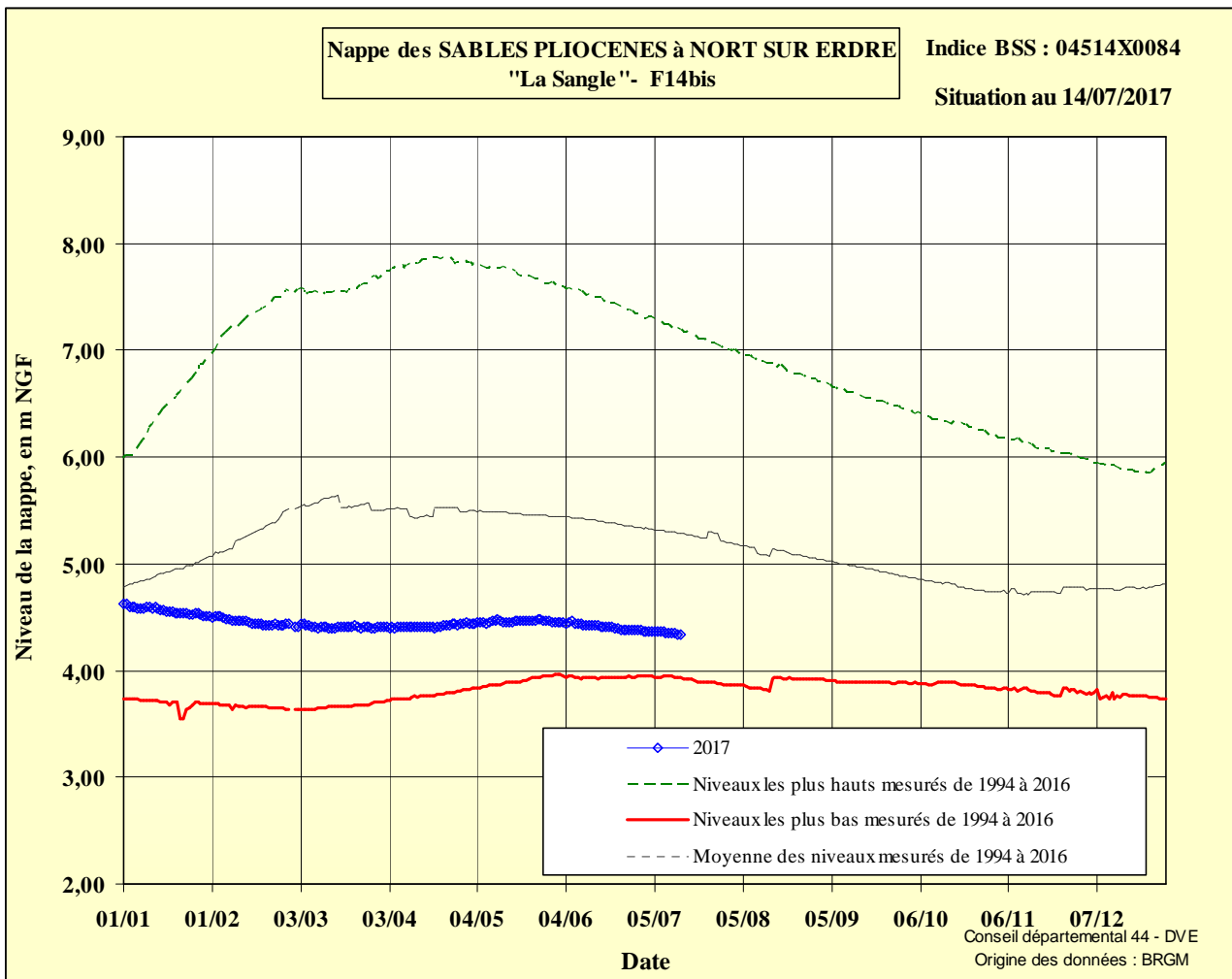
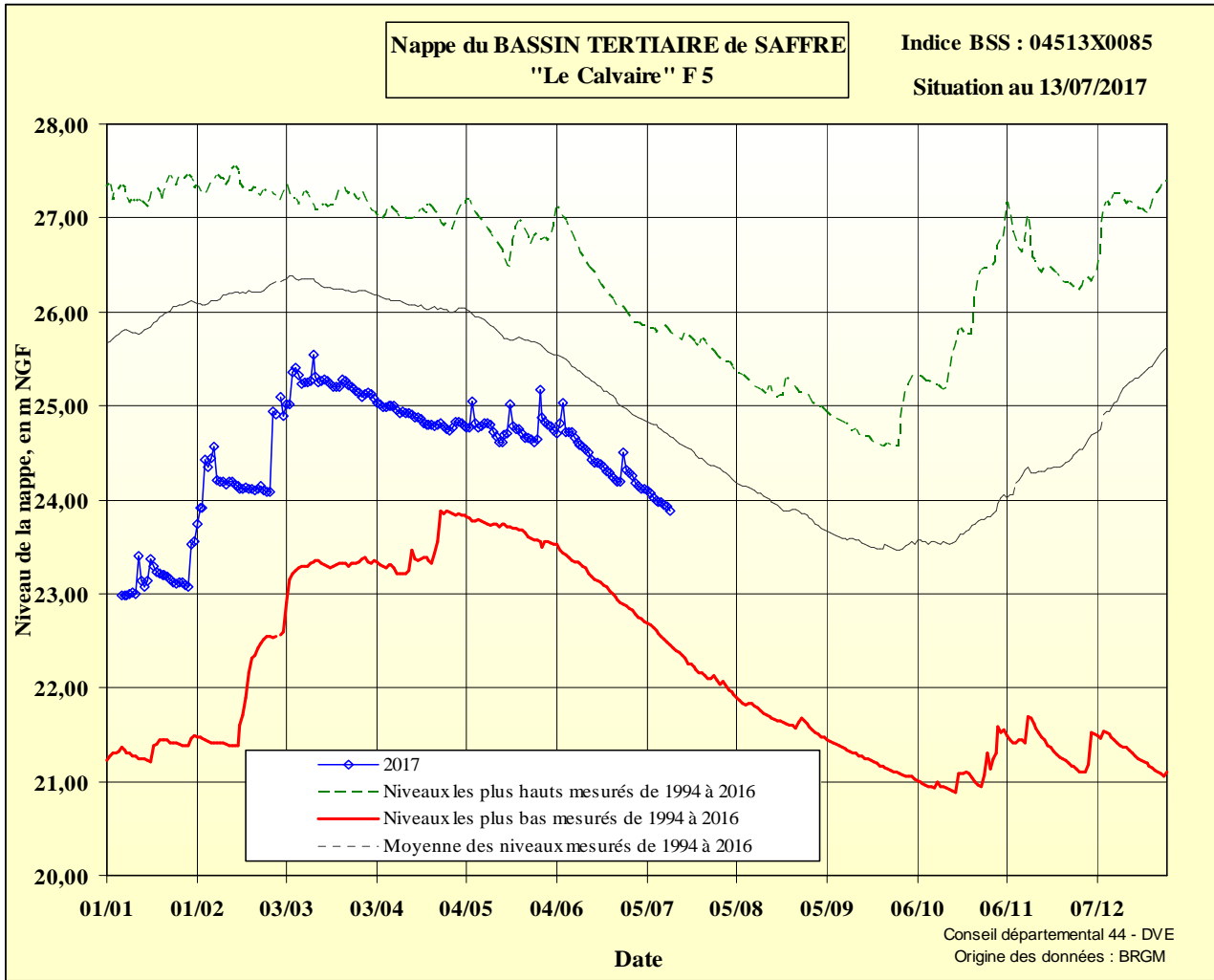


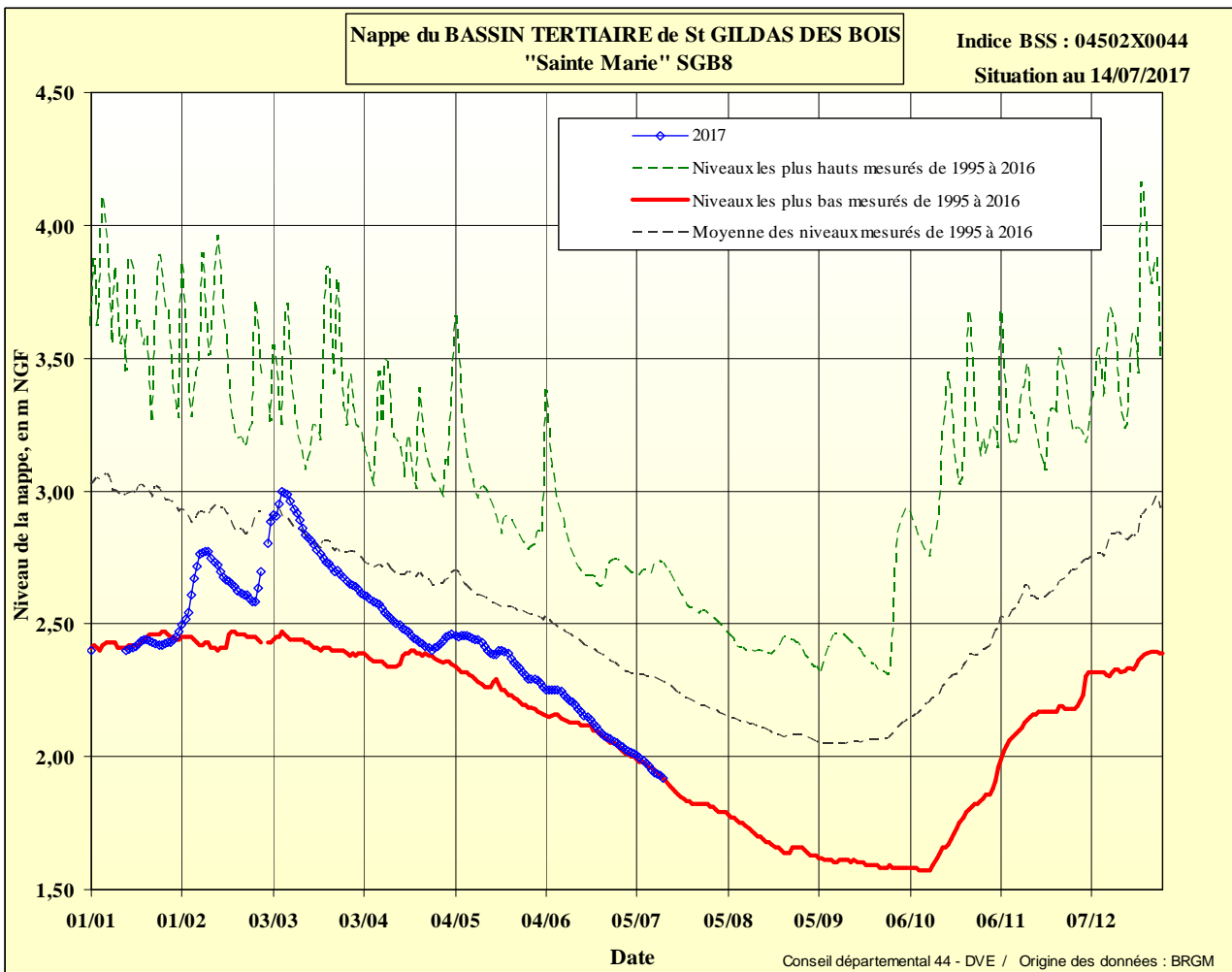
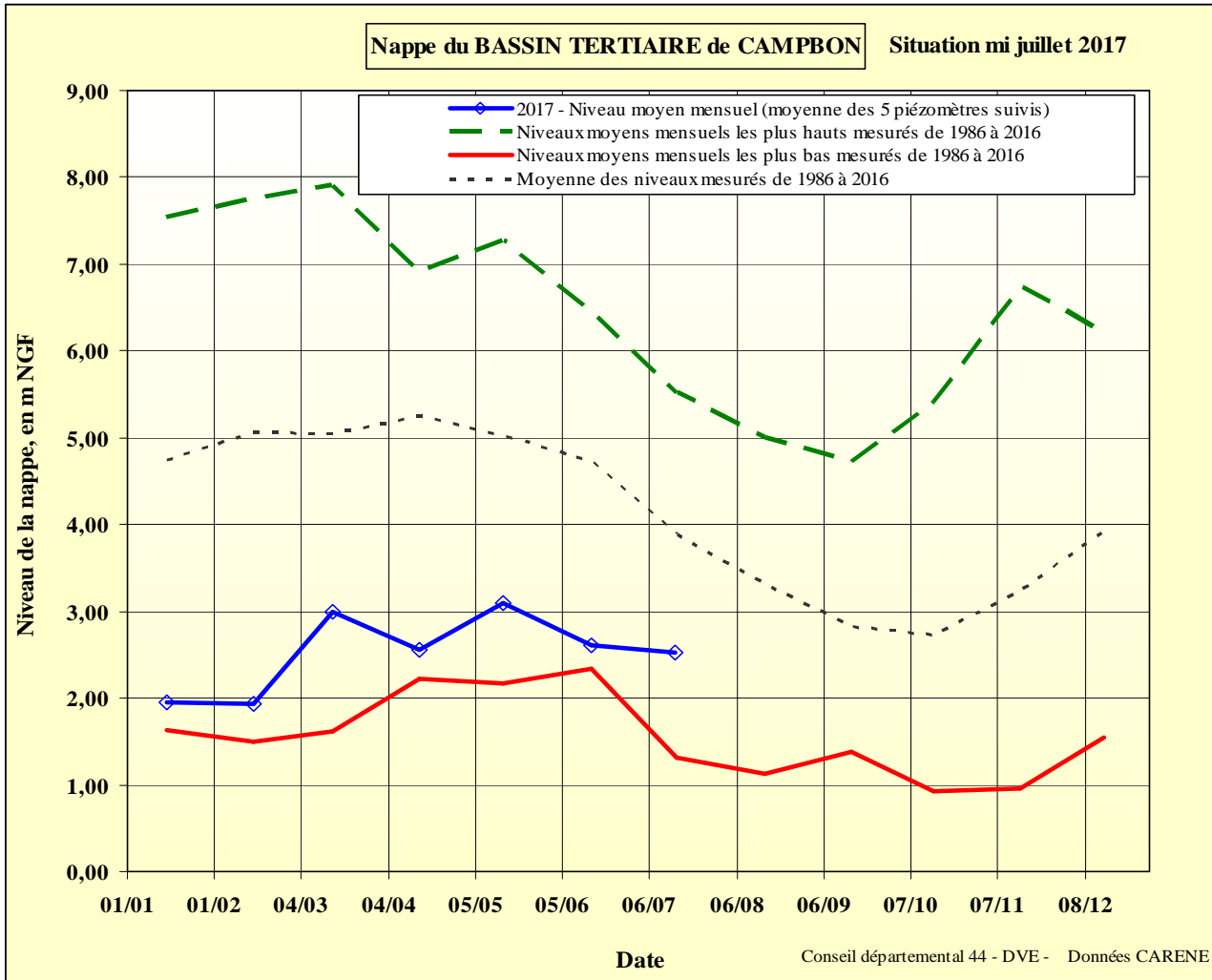
NAPPE ALLUVIALE de LA VILAINE à MASSERAC
"Marais" - S26

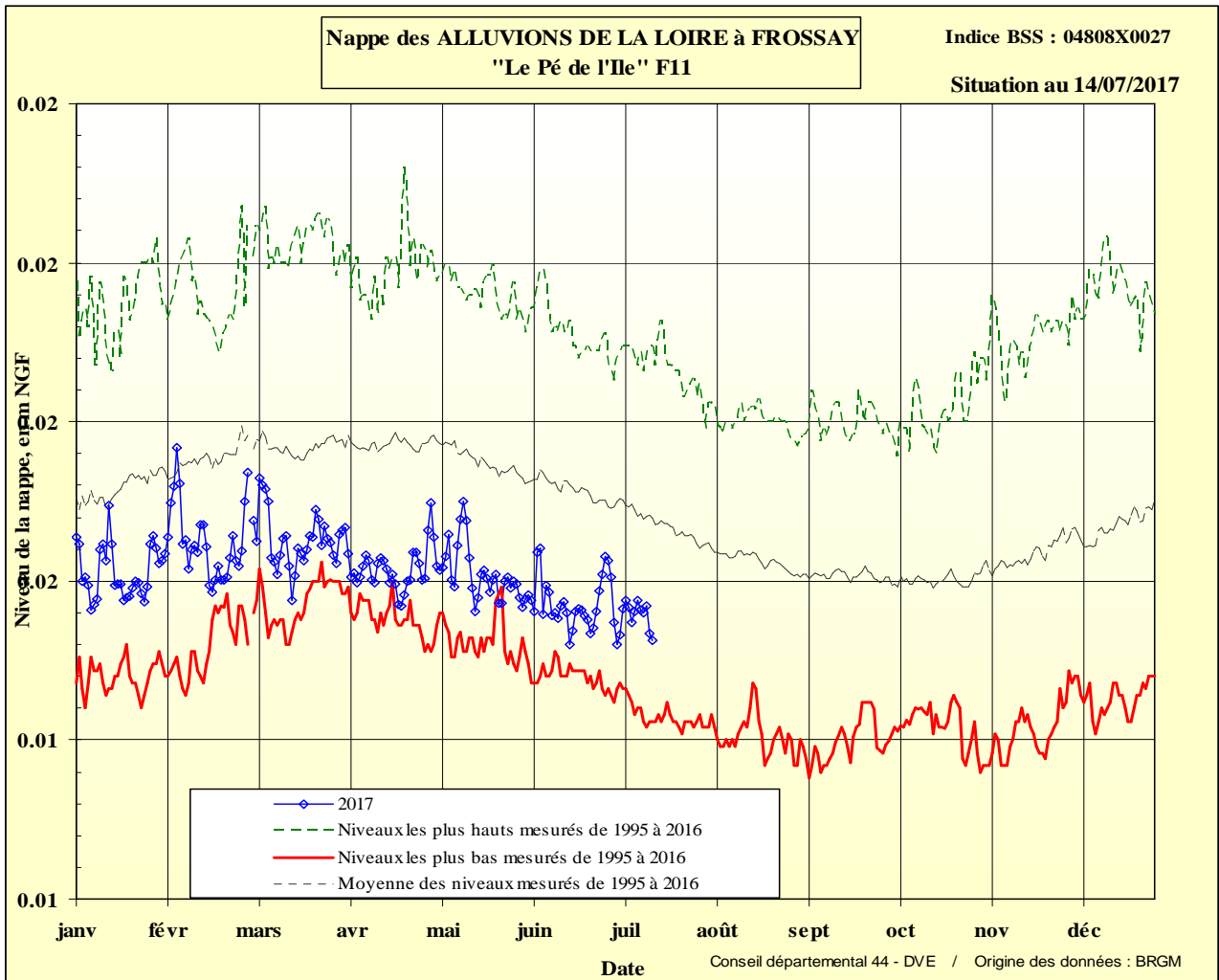
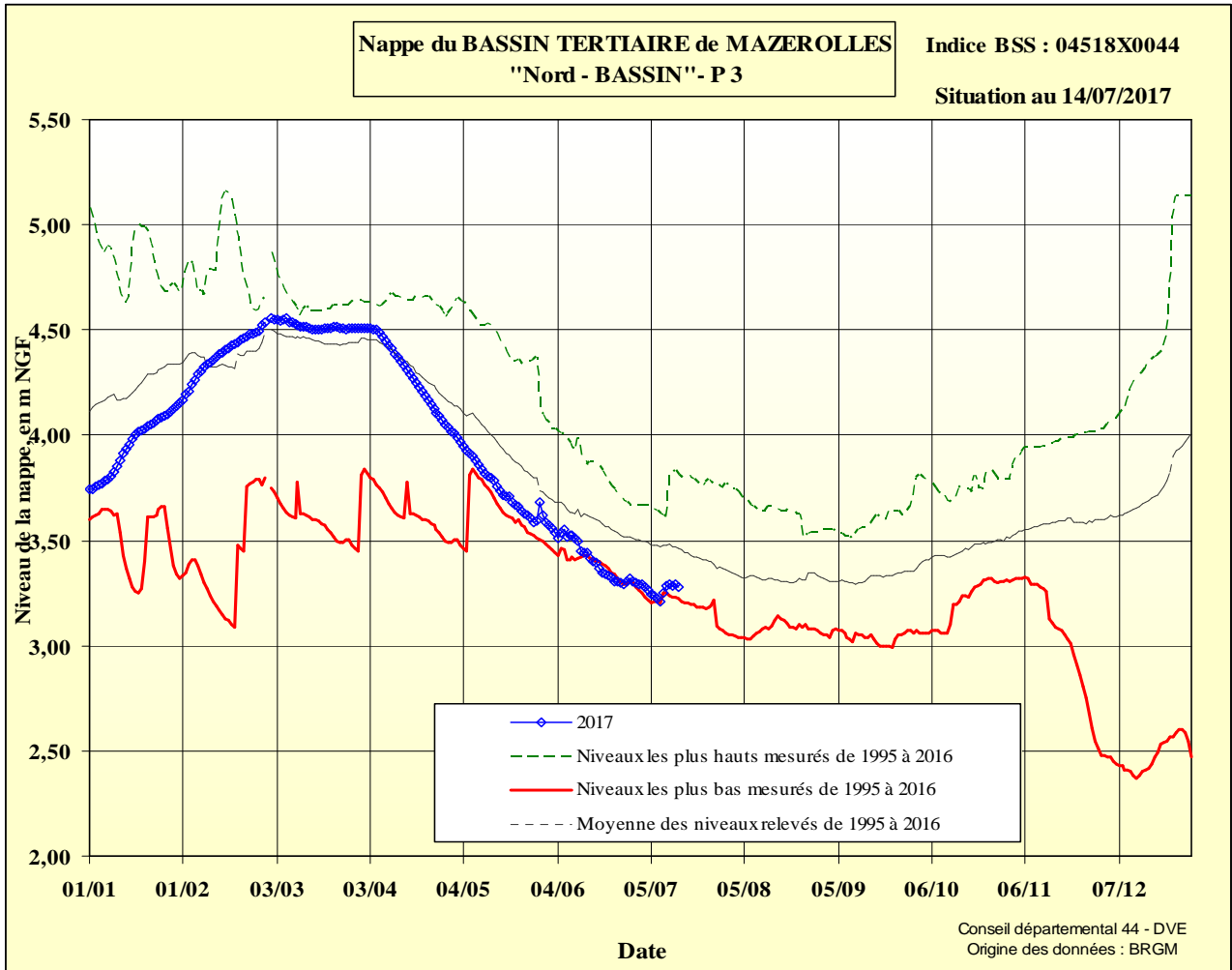
Indice BSS : 04193X0022

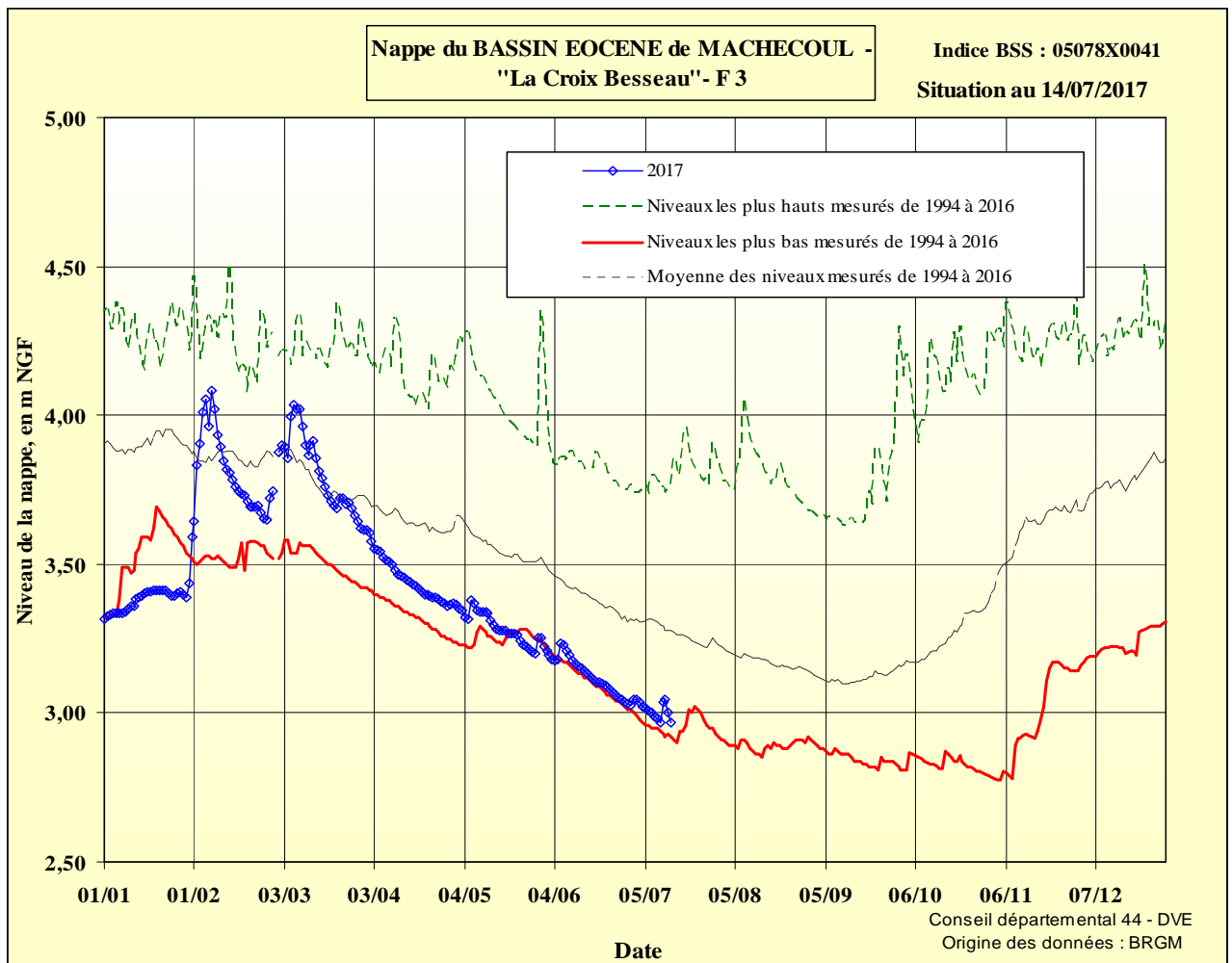
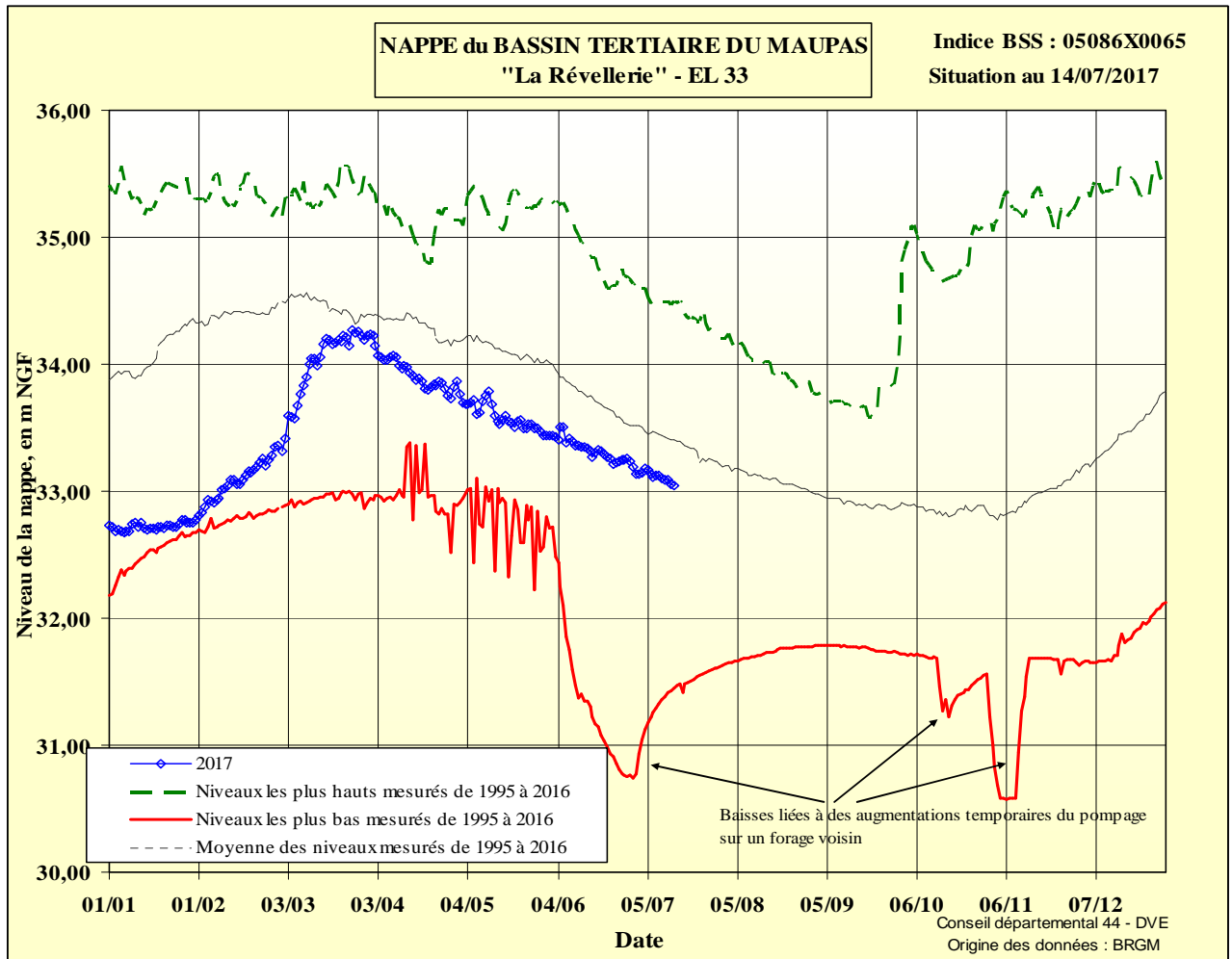
Situation au 14/07/2017







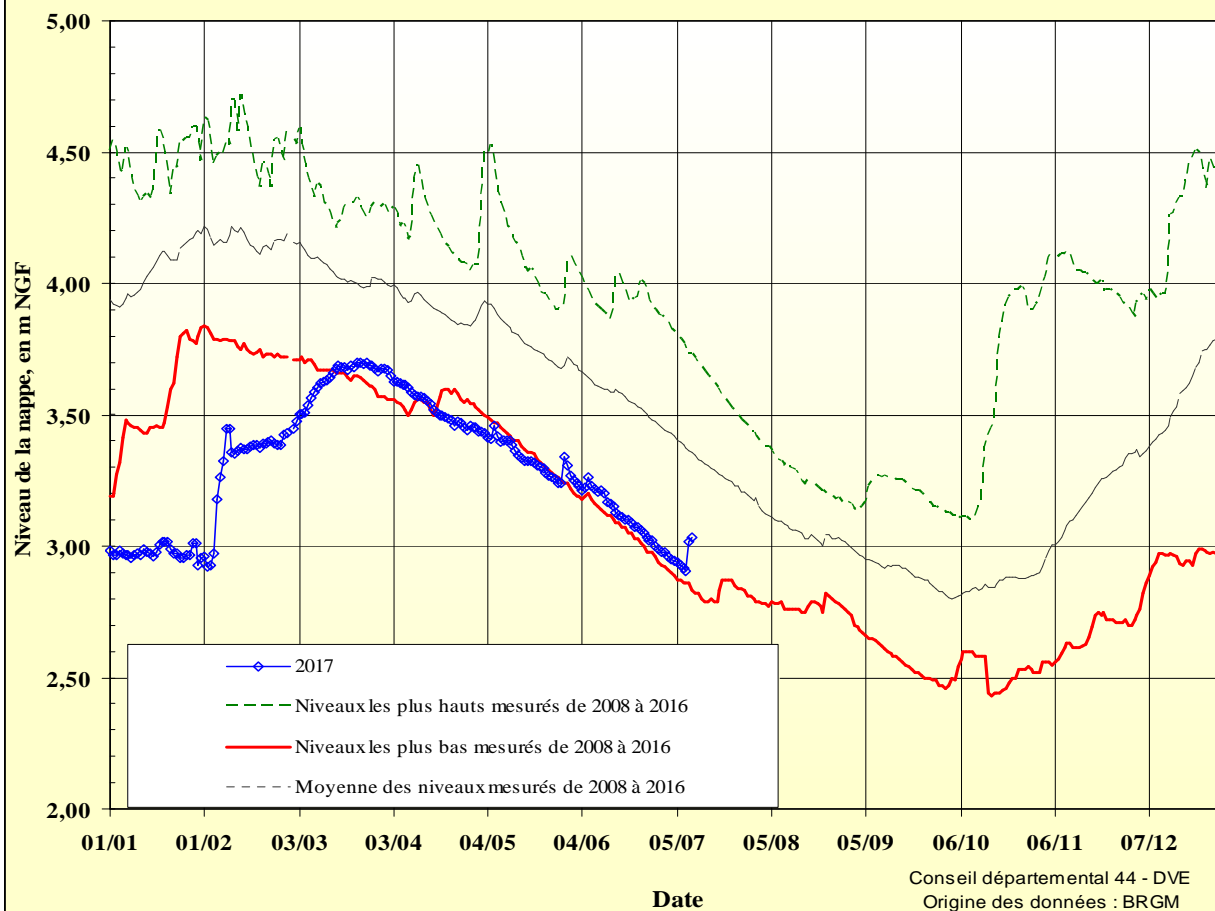




Nappe du BASSIN TERTIAIRE de GRANDLIEU
site de La Chevrolière "La Thibaudière"

indice BSS : 05082X0181

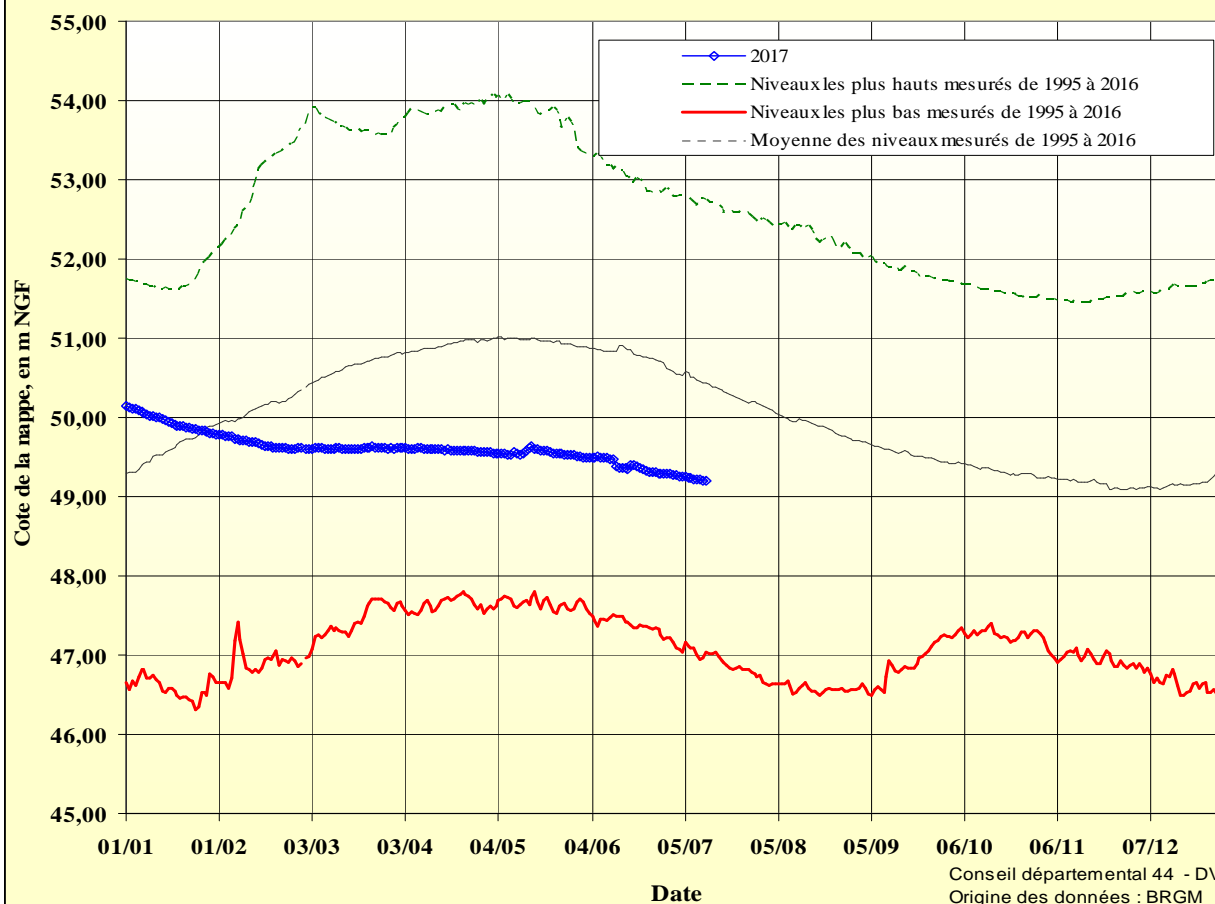
Situation au 10/07/2017



Nappe des FALUNS TERTIAIRES de SAINT SULPICE DES LANDES
"Feugas" - Ancien puits AEP n°14

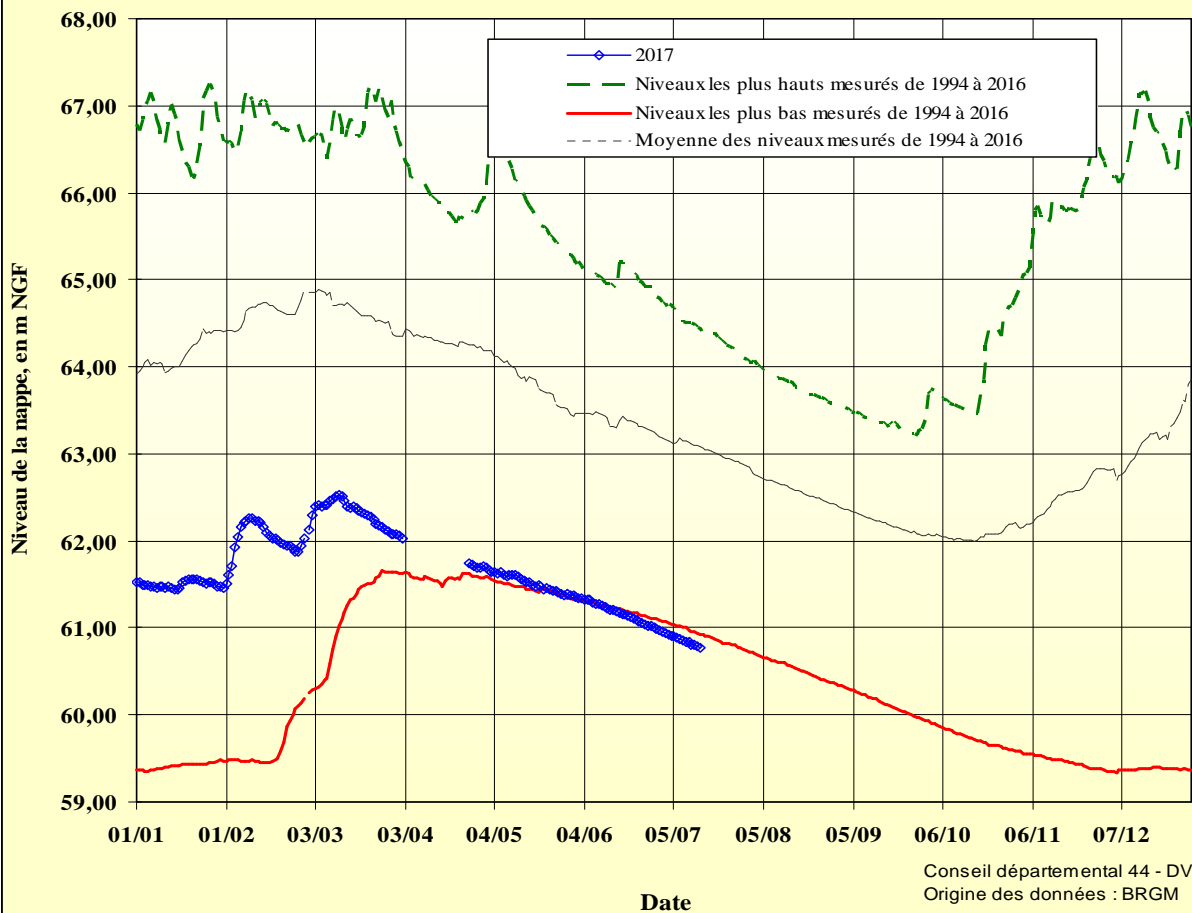
indice BSS 04217X003

Situation au 12/07/2017



Nappe des GRES ORDOVICIENS à SOULVACHE
"Teillay - Patis Rougé" TF1

Indice BSS : 03884X0021
Situation au 14/07/2017



NAPPE des GABBROS à MOUZILLON
Ancien puits AEP "Zone Artisanale"

Indice BSS : 05092X009
Situation au 14/07/2017

