

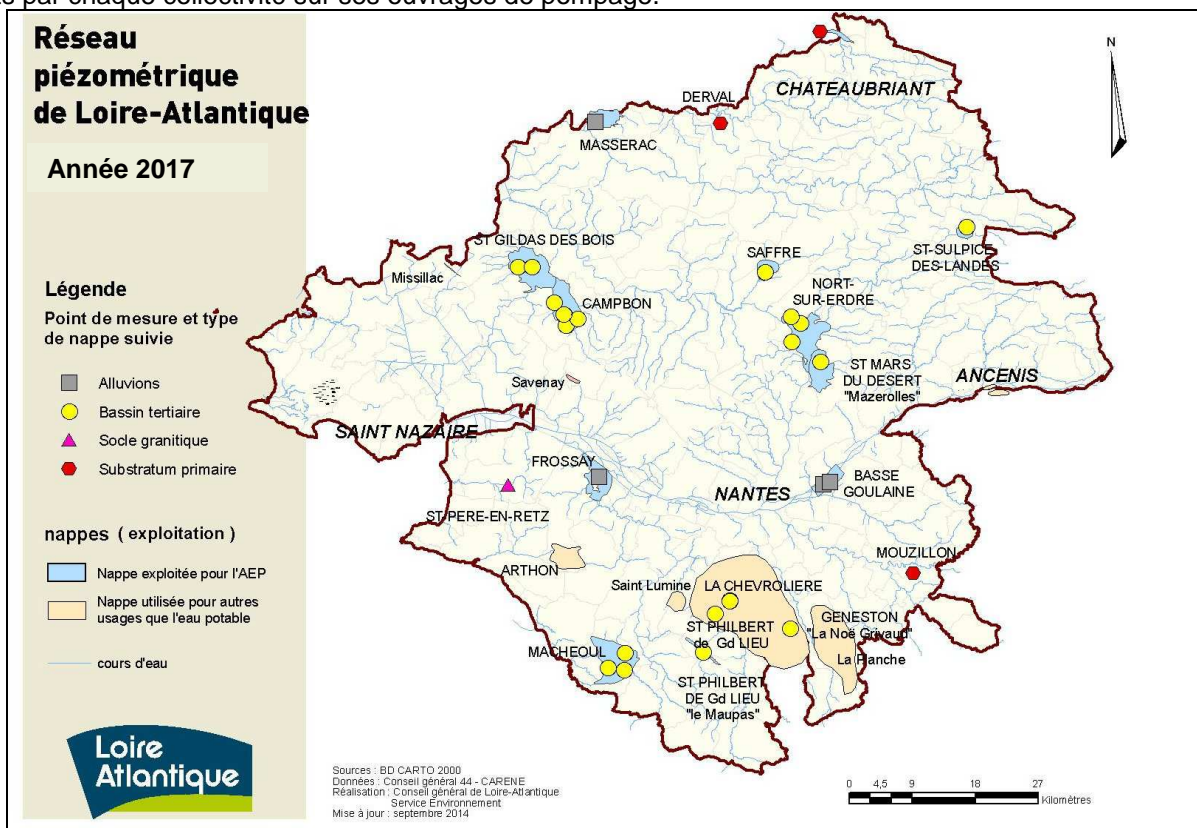
NIVEAU DES NAPPEs d'eau souterraine de Loire-Atlantique

SITUATION au 1^{er} janvier 2018

PREAMBULE

La présente note de situation est établie par le Département de Loire-Atlantique, dans le cadre du réseau départemental de surveillance des eaux souterraines. Cette situation est établie à partir des données fournies par la CARENE pour la nappe de Campbon et le BRGM pour les autres nappes.

Elle dresse un état des lieux général du niveau de chacune des nappes suivies. Si le niveau général évalué ci-après, influence fortement la productivité des ouvrages d'exploitation, celle-ci est conditionnée tout autant par d'autres paramètres propres aux ouvrages (mode de conception et de réalisation des forages, modalités de pompage,...). Il convient donc de bâtir la gestion prévisionnelle de l'exploitation de ces forages sur l'analyse conjointe des données fournies dans le présent document et celles issues des enregistrements faits par chaque collectivité sur ses ouvrages de pompage.



SITUATION PIEZOMETRIQUE AU 1^{er} janvier 2018

Les épisodes pluvieux de décembre (de l'ordre de 80 à 120 mm selon les lieux) ont permis de créer un début de recharge significative des nappes suivies. Le niveau de la Loire, soutenu par les nombreux épisodes pluvio-orageux enregistrés sur l'amont du bassin versant depuis octobre ($Q = 900 \text{ m}^3/\text{s}$ le 1^{er} janvier) a également stabilisé le niveau de la nappe alluviale (site de Basse Goulaine) depuis début septembre.

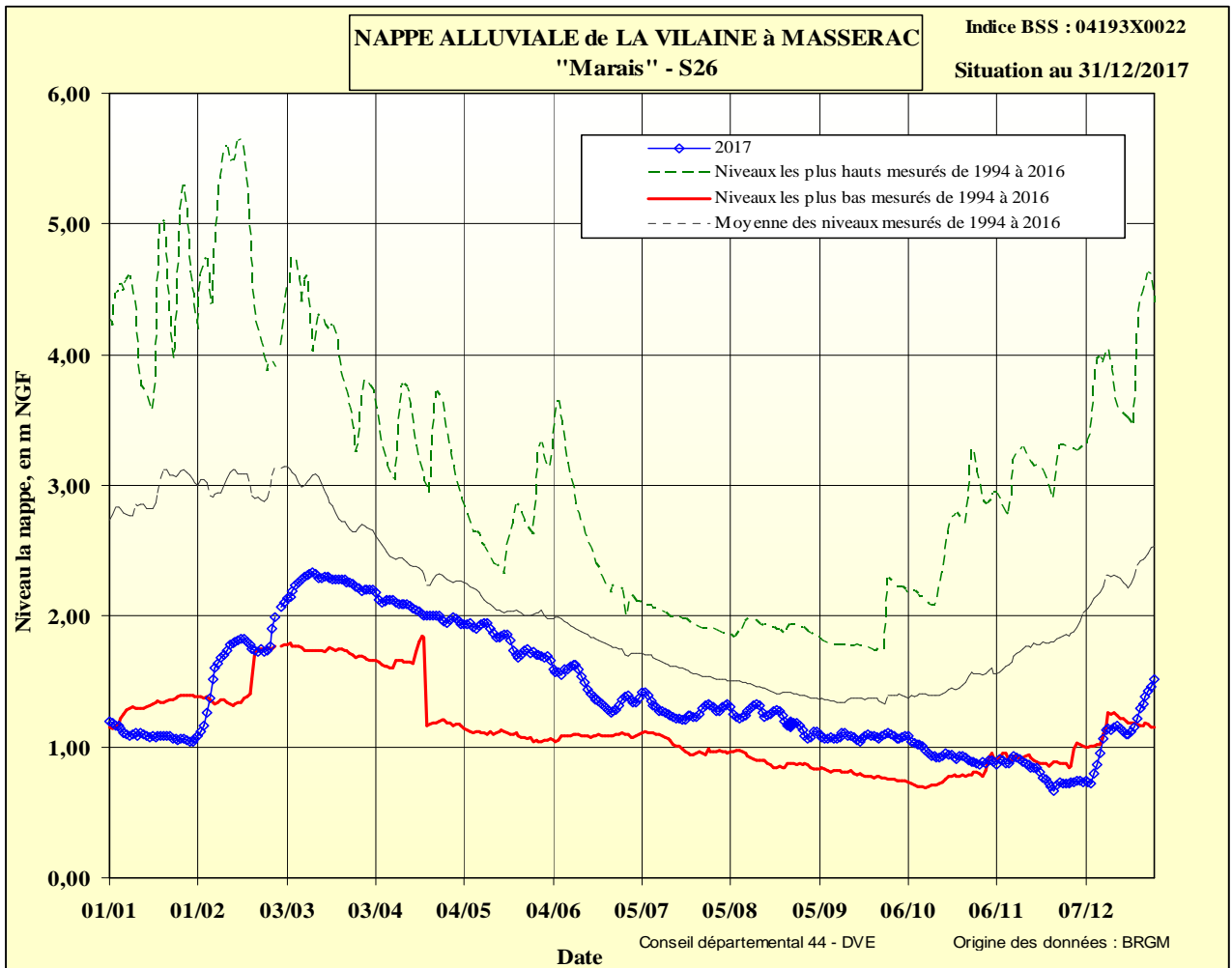
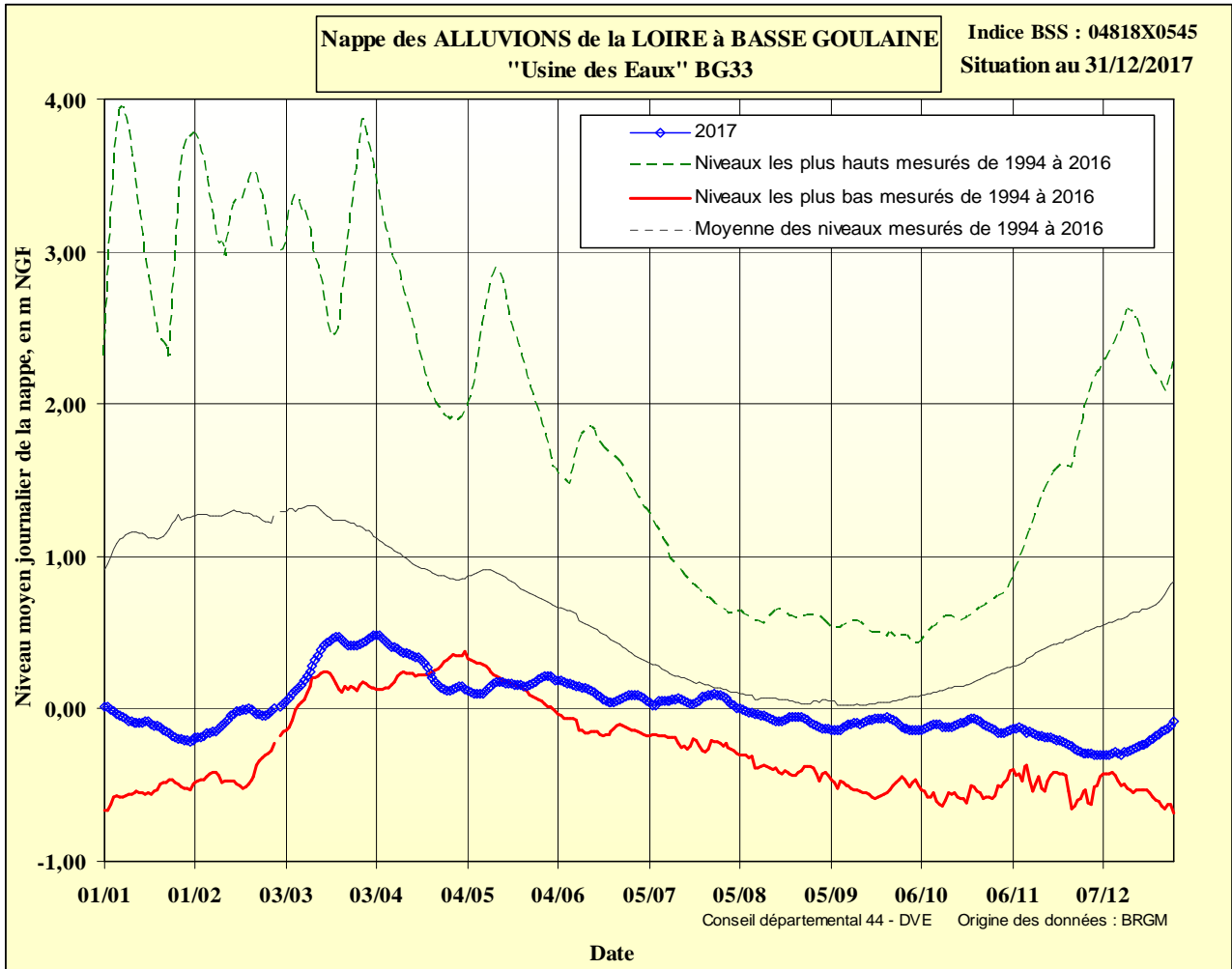
Au 1^{er} janvier, toutes les nappes suivies ont débuté leur période de recharge hivernale mais les niveaux restent globalement encore nettement inférieurs aux valeurs moyennes enregistrées depuis une vingtaine d'années, comparables pour quelques nappes (sites de Campbon, Soulvache, St Gildas des Bois, Nort sur Erdre, notamment) aux minimas historiques de 1997, 2004, 2005 ou 2016, à cette époque de l'année.

PERSPECTIVES ET PRECONISATIONS

Compte tenu de la situation piézométrique décrite précédemment et des conditions climatiques attendues ces prochaines semaines, l'ensemble des nappes suivies devrait poursuivre une période de recharge d'intensité conforme à la normale.

La recharge des nappes de Campbon et Nort sur Erdre, de plus grande inertie, sera suivie avec une attention particulière, compte tenu de leur niveau actuel particulièrement bas et de l'importance de ces deux ressources dans le schéma d'alimentation en eau potable de la Loire Atlantique.

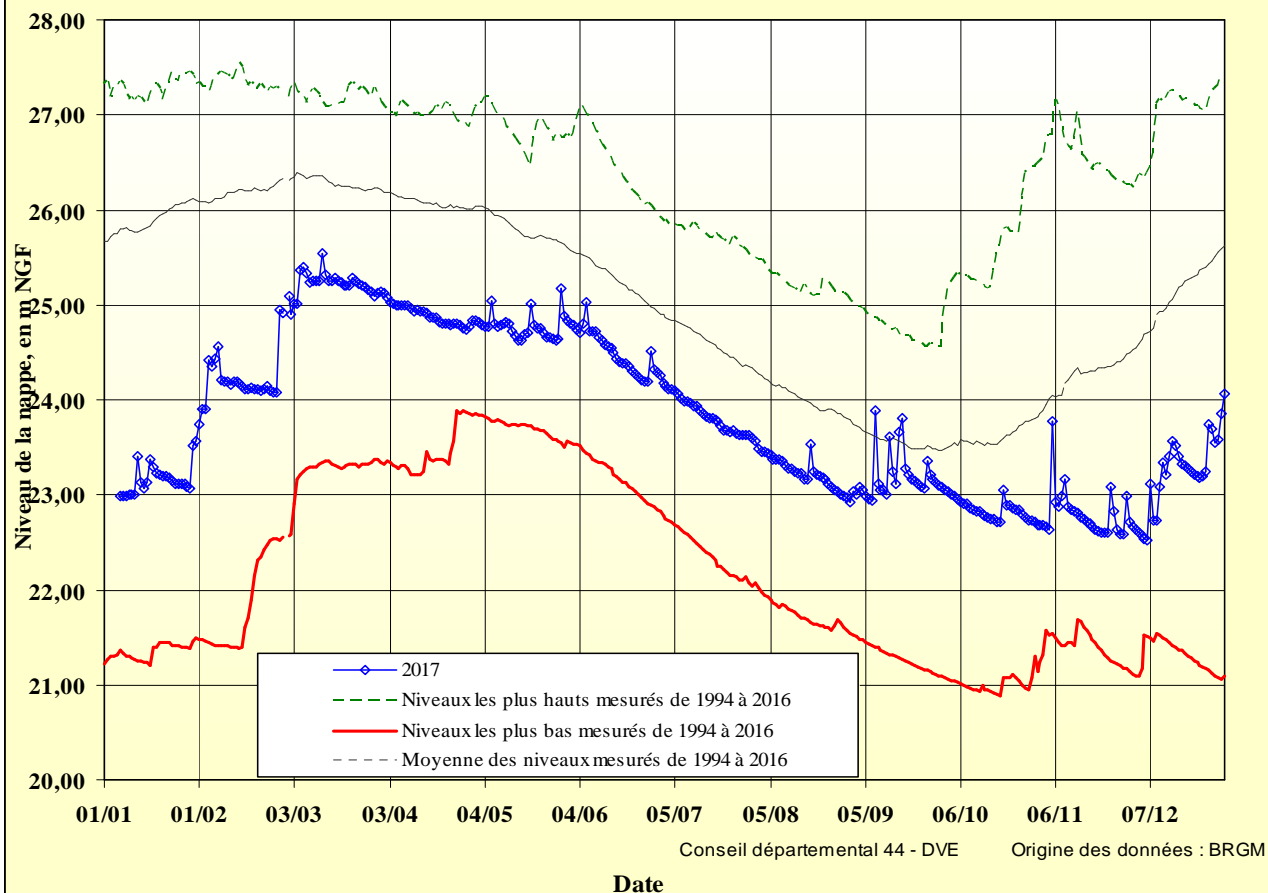
Le prochain bulletin d'évaluation de l'état piézométrique des eaux souterraines de Loire-Atlantique sera publié en mars, en période statistiquement de recharge maximale des nappes de notre département.



Nappe du BASSIN TERTIAIRE de SAFFRE
"Le Calvaire" F 5

Indice BSS : 04513X0085

Situation au 31/12/2017



Nappe des SABLES PLOCIENES à NORT SUR ERDRE
"La Sangle"- F14bis

Indice BSS : 04514X0084

Situation au 31/12/2017

