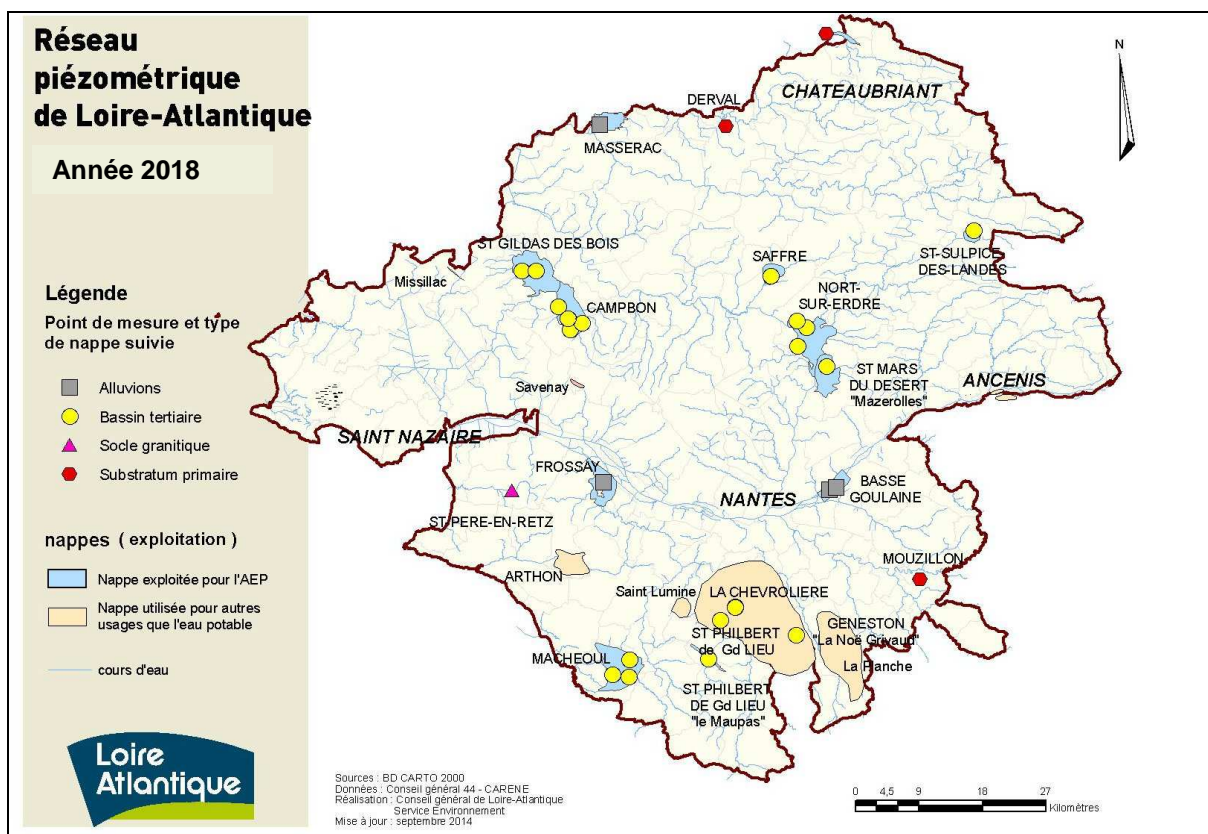


## NIVEAU DES NAPPEs d'eau souterraine de Loire-Atlantique

-----  
SITUATION au 20 août 2018

### PREAMBULE

La présente note de situation est établie par le Département de Loire-Atlantique, dans le cadre du réseau départemental de surveillance des eaux souterraines. Cette situation est établie à partir des données fournies par la CARENE pour la nappe de Campbon et le BRGM pour les autres nappes.



### SITUATION PIEZOMETRIQUE AU 20 août 2018

Les abondantes précipitations du mois de juin (localement jusqu'à 160 mm de pluie en deux épisodes successifs) ont provoqué une recharge des nappes d'eau souterraine exceptionnellement tardive et d'intensité variable suivant les secteurs.

Toutes les nappes suivies enregistrent actuellement une vidange estivale d'intensité conforme à la normale et au 20 août, leur niveau est comparable ou parfois supérieur à la moyenne des valeurs mesurées depuis 30 ans à cette date

### PERSPECTIVES ET PRECONISATIONS

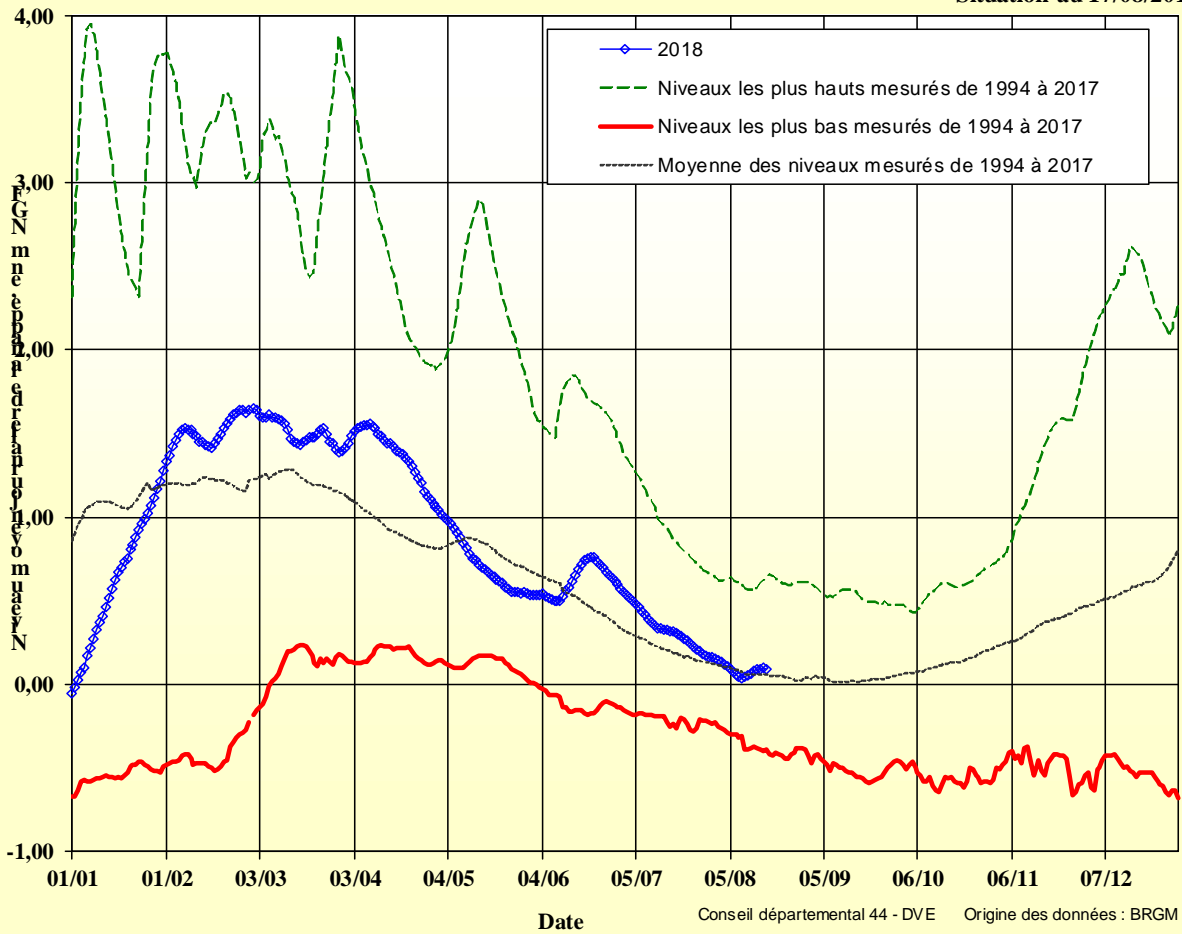
En lien avec les conditions climatiques attendues ces prochaines semaines, le niveau de l'ensemble des nappes suivies devrait poursuivre une baisse d'intensité moyenne. Cependant, compte tenu des niveaux encore relativement hauts mesurés au 20 août, l'utilisation de ces ressources ne devrait pas poser de problème particulier d'ordre quantitatif au cours des prochains mois pour l'ensemble des usages effectués dans les conditions habituelles de pompage.

En cas d'étiage automnal prolongé tardivement au-delà de novembre, comme observé en 2016 et 2017, une attention particulière sera portée à l'évolution du niveau piézométrique des nappes les plus superficielles et donc sensibles aux conditions climatiques, notamment dans les bassins sédimentaires de Saint Gildas des Bois, Saffré, Machecoul et Grandlieu.

**Nappe des ALLUVIONS de LA LOIRE à BASSE GOULAINE  
"Usine des Eaux" BG33**

Indice BSS : 04818X0545

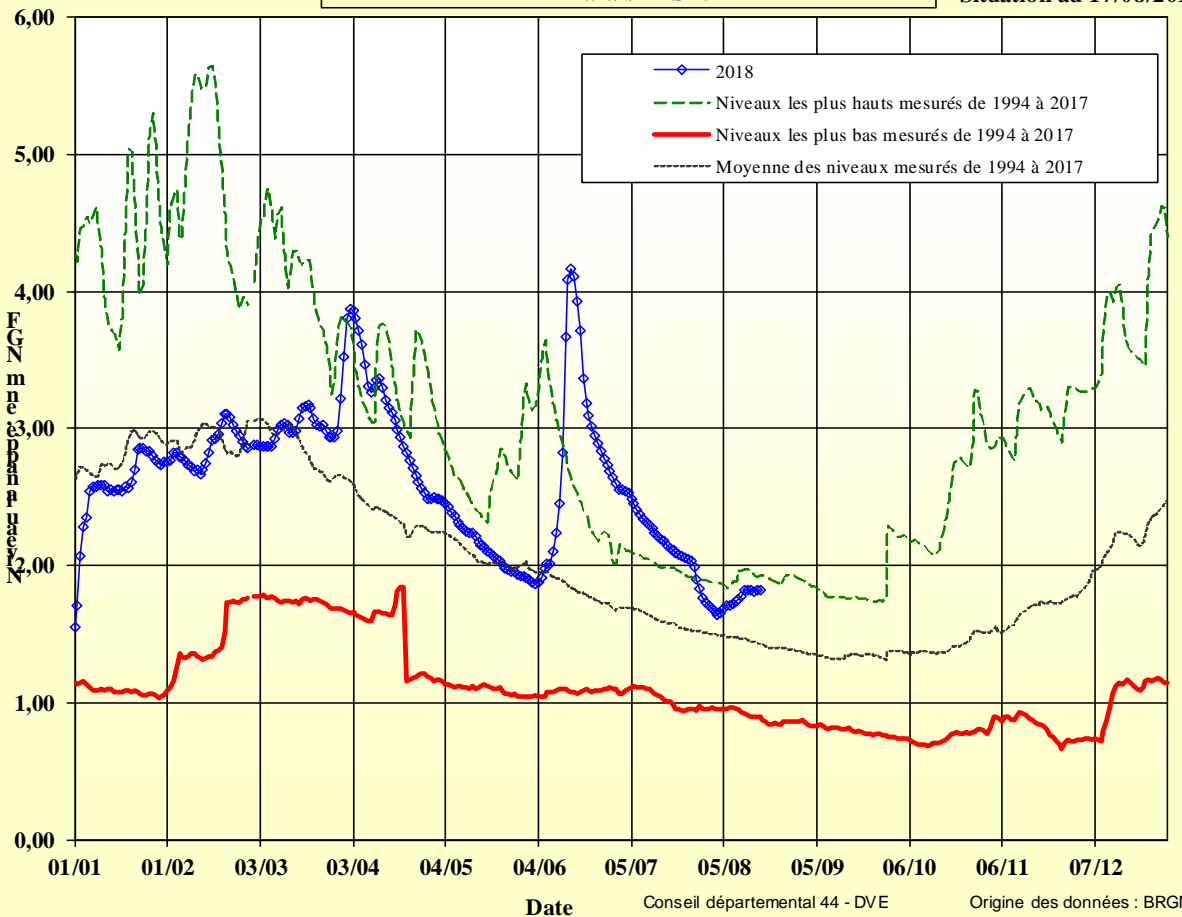
Situation au 17/08/2018



**NAPPE ALLUVIALE de LA VILAINE à MASSERAC  
"Marais" - S26**

Indice BSS : 04193X0022

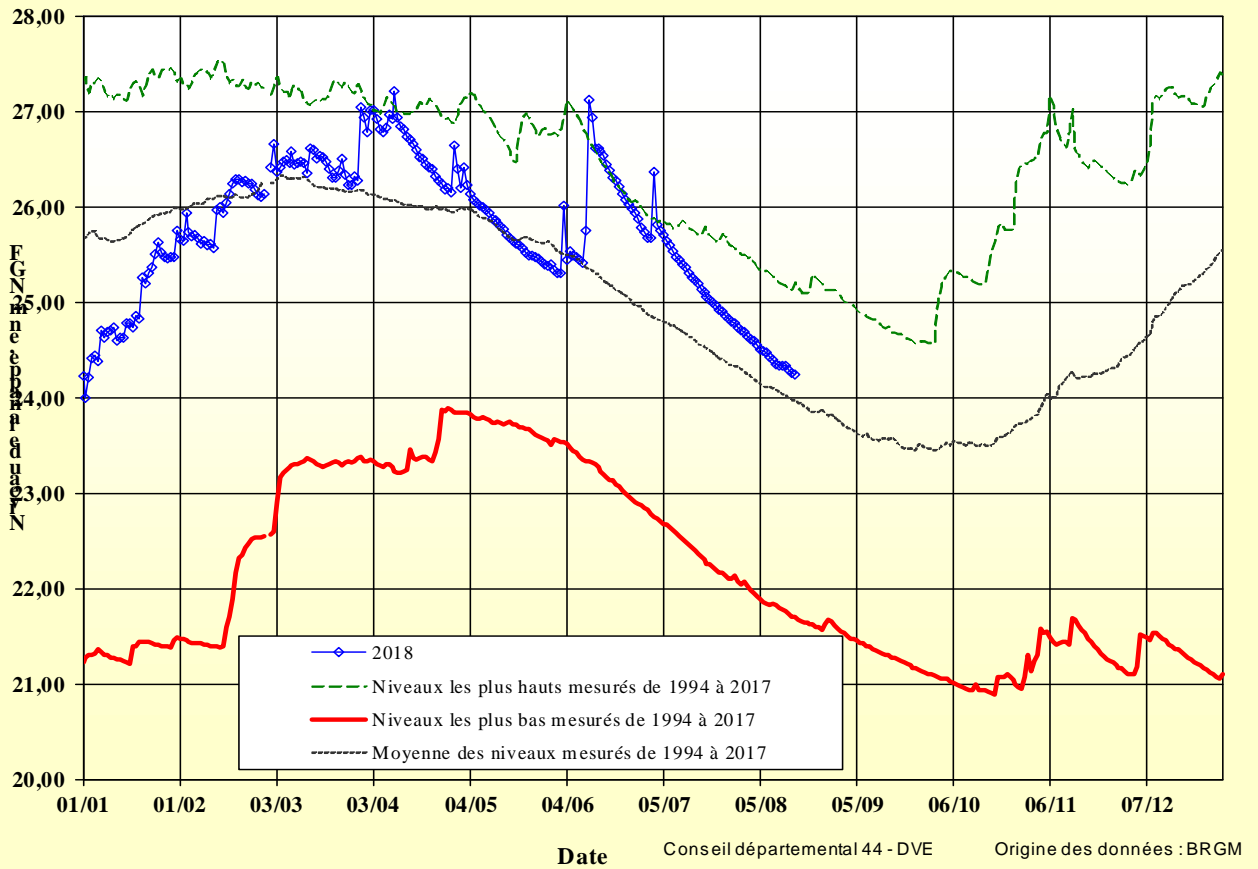
Situation au 17/08/2018



Nappe du BASSIN TERTIAIRE de SAFFRE  
"Le Calvaire" F 5

Indice BSS : 04513X0085

Situation au 16/08/2018



Nappe des SABLES PLOCIENES à NORT SUR ERDRE  
"Bois de Bout"- F 8

Indice BSS : 04518X0042

Situation au 17/08/2018

