

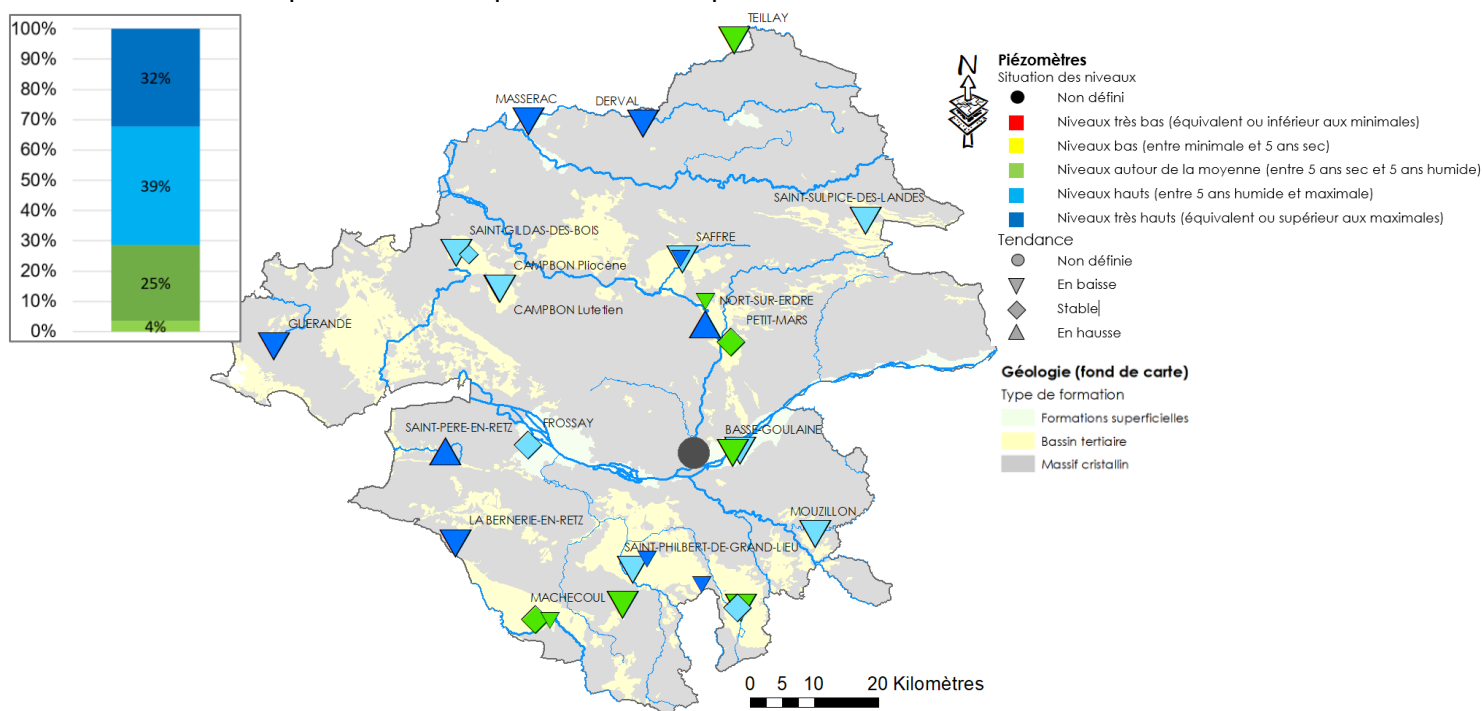
Département : Loire-Atlantique

Date : 1^{er} septembre 2024

Le réseau de suivi piézométrique du département de Loire-Atlantique a été mis en place par le Département entre 1993 et 1995. Ce réseau comporte aujourd'hui 28 stations de suivi piézométrique réparties de manière à suivre les aquifères majeurs à l'échelle départementale et ceux, plus localisés, qui présentent un enjeu particulier.

Les données issues de ces réseaux sont mises à disposition et téléchargeables sur le site internet public www.adès.eaufrance.fr. ADES est la banque nationale d'Accès aux Données sur les Eaux Souterraines.

Situation piézométrique au 1^{er} septembre 2024



Les nappes d'eau souterraines suivies en Loire-Atlantique ont connu une recharge hivernale 2023/2024 très excédentaire (près de 50%) comparativement à la moyenne interannuelle de la période 1984-2020. Cette recharge s'est prolongée tardivement dans l'année et a été complétée en juin par un pic de recharge exceptionnellement tardif, lié à l'épisode pluvieux du 15-20 juin. En juillet et août, la vidanges des nappes s'est affirmée et poursuivie dans des conditions météorologiques marquées par de nouveaux épisodes pluvieux.

A début septembre, l'état des ressources en eau souterraine est très favorable. Sur les 28 suivis piézométriques actifs dans le département :

- **Tendance** : 21 suivis présentent un niveau en baisse. Les précipitations ont occasionné un épisode de hausse de niveau pour 7 suivis (nappes particulièrement réactives).
- **Situation des niveaux** : les niveaux sont majoritairement nettement supérieurs aux moyennes interannuelles de la période de mesures 1994-2023 voire localement supérieurs aux maxima observés jusqu'alors. Seul le suivi réalisé à St Philbert de Grand Lieu fait exception (nappe influencée).

Dans les prochains mois, l'utilisation de ces nappes, dans les conditions habituelles d'exploitation, ne devrait pas rencontrer de difficulté d'ordre quantitatif. Cependant, compte tenu de la forte réactivité des nappes d'eau souterraine de la Loire-Atlantique aux conditions climatiques, le suivi piézométrique est à maintenir. Une attention particulière est à porter là où les nappes sont exploitées (bassins sédimentaires de Machecoul, Le Maupas, Grand Lieu, Saffré et St Gildas des Bois).

Le prochain bulletin sera établi au 1^{er} octobre 2024

Chroniques piézométriques actualisées

Nappe suivie Détail	Identifiant BSS Ancien identifiant	Station piézométrique	Réseau	Chronique Piézométrique	Statistiques IPS*
Alluvions de la Loire	BSS001HBQB 04818X0545/PZ33	BASSE-GOULAIN - BG33	DCE	Accès au graphique	Accès au graphique
Alluvions de la Loire	BSS001HBQA 04818X0544/PZ34	BASSE-GOULAIN - BG34	DCE	Accès au graphique	Accès au graphique
Alluvions de la Loire	BSS001GPCB 04808X0027/N11	FROSSAY	DCE	Accès au graphique	Accès au graphique
Alluvions de la Vilaine	BSS001DJDP 04193X0022/S2-6	MASSÉRAC	DCE	Accès au graphique	Accès au graphique
Bassin tertiaire de Campbon (Calcaire du Lutétien)	BSS001ETCD 04503X0067/PZ1	CAMPBON - PZ1	DCE	Accès au graphique	Accès au graphique
Bassin tertiaire de Campbon (Sables du Pliocène)	BSS001ETCE 04503X0068/PZ2	CAMPBON - PZ2	DCE	Accès au graphique	Accès au graphique
Bassin tertiaire de Grand-Lieu (Sables de l'Eocène)	BSS001JSBK 05088X0134/B	GENESTON	complémentaire	Accès au graphique	Accès au graphique
Bassin tertiaire de Grand-Lieu (Sables de l'Eocène)	BSS001JQAJ 05082X0181/PZ	LA CHEVROLIÈRE	complémentaire	Accès au graphique	Accès au graphique
Bassin tertiaire de Grand-Lieu (Sables de l'Eocène)	BSS001JRKS 05086X0134/PZ	ST-PHILBERT-DE-GD-LIEU - Bellevue	DCE	Accès au graphique	Accès au graphique
Bassin tertiaire de Grand-Lieu (Sables de l'Eocène)	BSS001JRHS 05086X0065/EL33	ST-PHILBERT-DE-GD-LIEU - Maupas EL33	DCE	Accès au graphique	Accès au graphique
Bassin tertiaire de La Planche (Sables de l'Eocène)	BSS001JTSJ 05095X0166/P	LA PLANCHE 2	DCE	Accès au graphique	Accès au graphique
Bassin tertiaire de La Planche (Sables de l'Eocène et socle)	BSS001JTJR 05095X0154/PZ	LA PLANCHE 1	DCE	Accès au graphique	Accès au graphique
Bassin tertiaire de Machecoul (Sables du Pliocène)	BSS001JPMP 05078X0041/PZN3	MACHECOUL-ST-MÊME - PZN3	complémentaire	Accès au graphique	Accès au graphique
Bassin tertiaire de Machecoul (Sables du Pliocène)	BSS001JPMQ 05078X0042/PZN5	MACHECOUL-ST-MÊME - PZN5	DCE	Accès au graphique	Accès au graphique
Bassin tertiaire de Mazerolles (Sables du Pliocène)	BSS001EUZK 04518X0044/F3	PETIT-MARS	DCE	Accès au graphique	Accès au graphique
Bassin tertiaire de Nort-sur-Erdre (Sables du Pliocène)	BSS003ZKDU	NORT-SUR-ERDRE - 8Bis	DCE	Accès au graphique	Accès au graphique
Bassin tertiaire de Nort-sur-Erdre (Calcaires de l'Oligocène)	BSS001EUMW 04514X0018/O1	NORT-SUR-ERDRE - OS2	complémentaire	Accès au graphique	Accès au graphique
Bassin tertiaire de Saffré (Calcaires de l'Oligocène)	BSS001EUHC 04513X0085/PZ5	SAFFRÉ - PZ5	DCE	Accès au graphique	Accès au graphique
Bassin tertiaire de Saffré (Calcaires de l'Oligocène)	BSS001EUKK 04513X0142/PZ6	SAFFRÉ - PZ6	complémentaire	Accès au graphique	Accès au graphique
Bassin tertiaire de St Gildas-des-bois (Calcaires Sableux du Lutétien)	BSS001ESVX 04502X0043/SGB7	ST-GILDAS-DES-BOIS - SGB7	DCE	Accès au graphique	Accès au graphique
Bassin tertiaire de St Gildas-des-bois (Calcaires Sableux du Lutétien)	BSS001ESVY 04502X0044/SGB8	ST-GILDAS-DES-BOIS - SGB8	complémentaire	Accès au graphique	Accès au graphique
Bassin tertiaire de St Sulpice-des-Landes (Faluns du Pliocène)	BSS001DLRR 04217X0003/F	ST SULPICE DES LANDES	DCE	Accès au graphique	Accès au graphique
Socle (Gabbro)	BSS001JSNX 05092X0009/P	MOUZILLON	DCE	Accès au graphique	Accès au graphique
Socle (Granite)	BSS001GNWX 04806X0003/SF	ST-PÈRE-EN-RETZ	DCE	Accès au graphique	Accès au graphique
Socle (Grès)	BSS001BLSZ 03884X0021/TF1PR	TEILLAY	DCE	Accès au graphique	Accès au graphique
Socle (Leucogranite)	BSS001ESHE 04496X0017/F	GUÉRANDE	DCE	Accès au graphique	Accès au graphique
Socle (Micaschiste)	BSS001JNYB 05072X0116/PZ	LA BERNERIE-EN-RETZ	DCE	Accès au graphique	Accès au graphique
Socle (Schiste)	BSS001DKCW 04202X0013/S9	DERVAL	DCE	Accès au graphique	Accès au graphique

*IPS : Indicateur Piézométrique Standardisé (développé par le BRGM), [pour en savoir plus](#)