

Département : Maine-et-Loire (49)

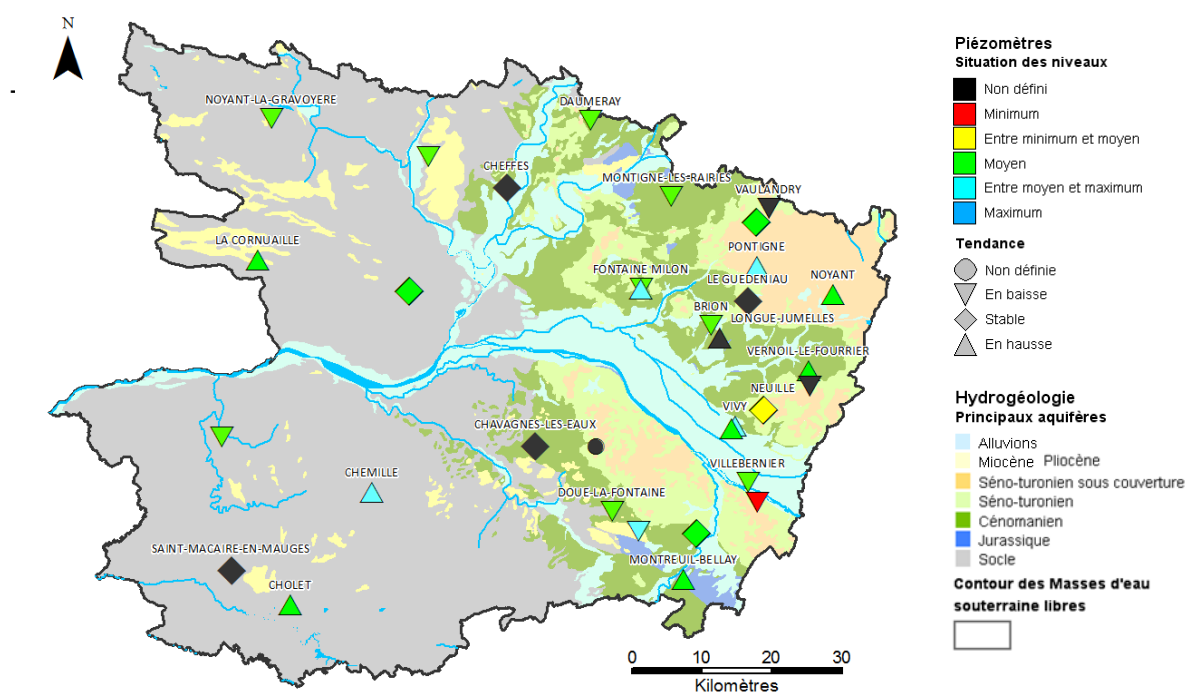
Date : 1^{er} septembre 2015

Le BRGM – Service Géologique Régional des Pays de la Loire – gère depuis 2003 le réseau de suivi piézométrique patrimonial du département du Maine-et-Loire.

Depuis fin octobre 2014, ce réseau comporte 33 ouvrages répartis de manière à suivre les aquifères majeurs à l'échelle départementale et ceux, plus localisés, qui présentent un enjeu particulier (faluns du Miocène, calcaires du Bathonien-Jurassique).

Les données issues de ce réseau sont par ailleurs mises à disposition et téléchargeables sur le site internet public www.ades.eaufrance.fr. ADES est la banque nationale d'Accès aux Données sur les Eaux Souterraines.

Situation piézométrique au 1^{er} septembre 2015



En août, la phase de baisse saisonnière des niveaux piézométriques s'est poursuivie jusqu'à mi-août pour l'ensemble des nappes observées. Ensuite, sauf pour les nappes très peu réactives, les précipitations abondantes se sont traduites par un arrêt de la vidange estivale et une stabilisation ou une hausse des niveaux. Là où les nappes sont plus nettement influencées par des prélèvements saisonniers (nappe captive du Jurassique à Longué-Jumelles, nappe du Séno-Turonien à Pontigné et Noyant, nappe du Cénomaniens à Vivy, Vernoi-le-Fourrier, Fontaine-Milon), la hausse des niveaux a été nettement amplifiée (arrêt des prélèvements pour l'irrigation).

A début septembre, les niveaux sont majoritairement équivalents ou supérieurs aux niveaux moyens calculés (période 2004-2014). A Souzay-Champigny (suivi depuis fin 2010), la nappe du Cénomaniens présente des niveaux inférieurs aux minima observés en 2012. A Neuillé (nappe du Séno-Turonien), le niveau reste proche du minima enregistré depuis 2004.

En septembre, selon les conditions météorologiques, la hausse des niveaux piézométriques pourra se poursuivre ou bien la vidange estivale pourra reprendre.



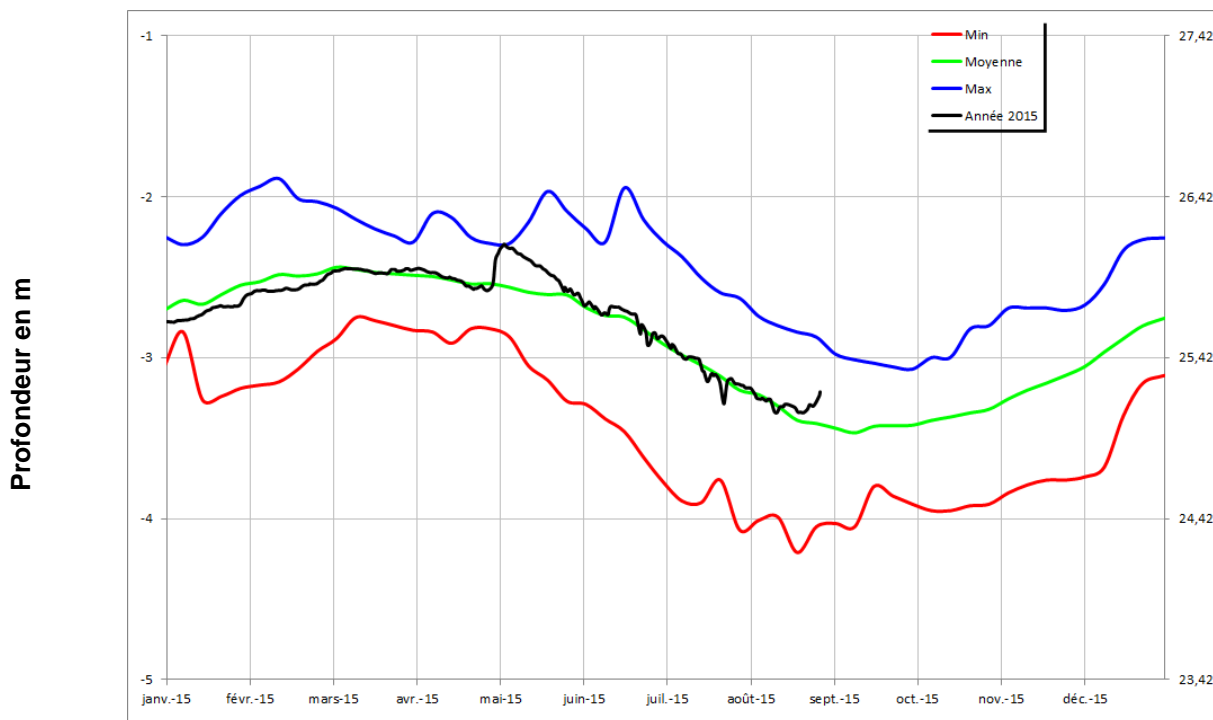
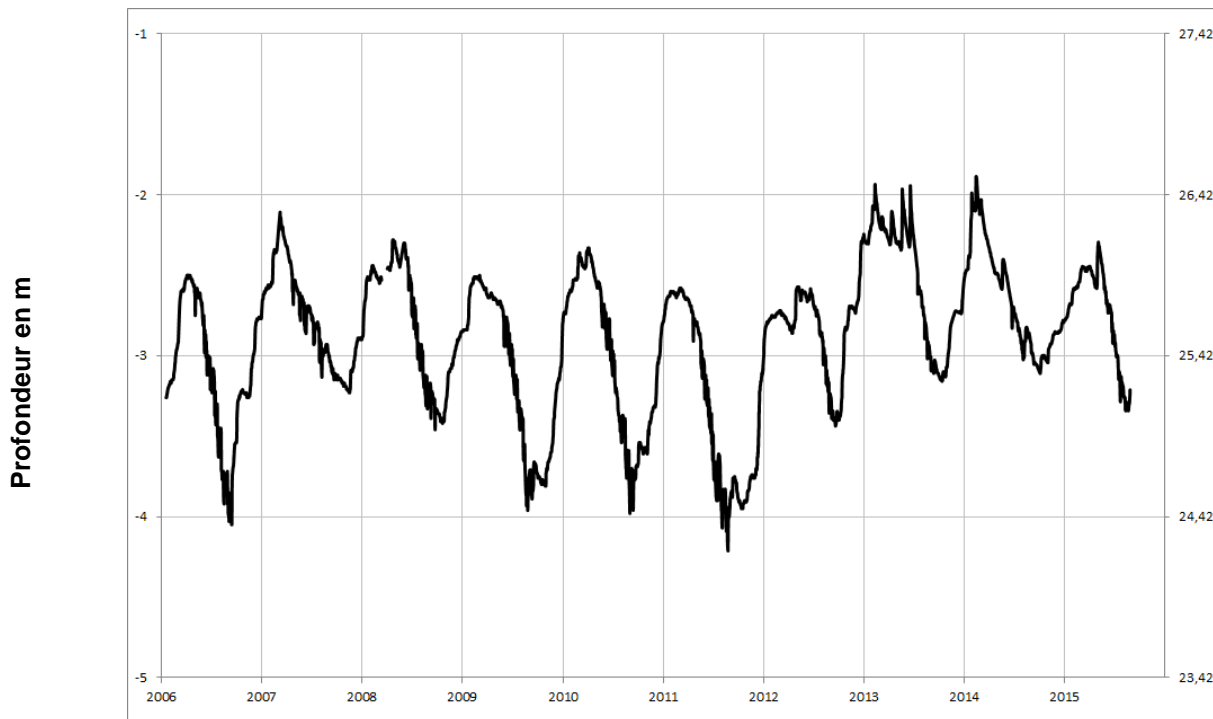
Chroniques piézométriques au 1^{er} septembre 2015

Seules les chroniques permettant d'illustrer la situation sont reportées.

L'ensemble des données de suivi de ce réseau est consultable et téléchargeable sur : www.ades.eaufrance.fr.

Alluvions de la Loire

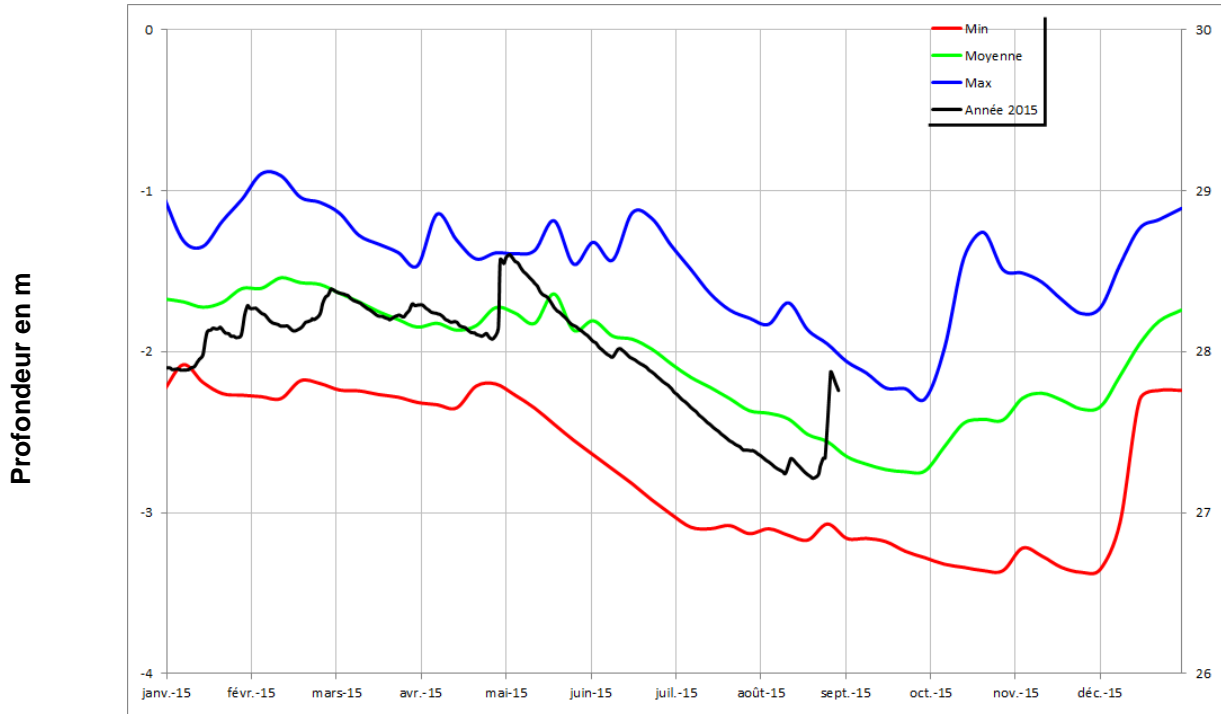
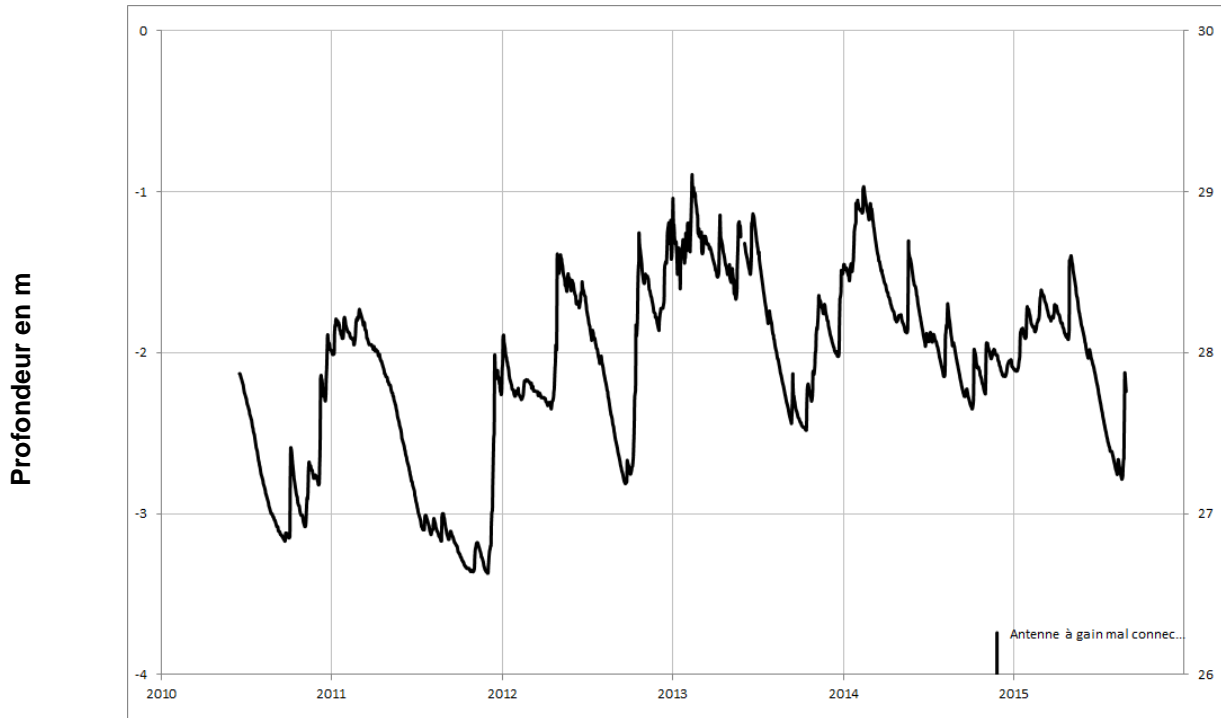
VILLEBERNIER 04854X0257/PZ





Alluvions de la Loire

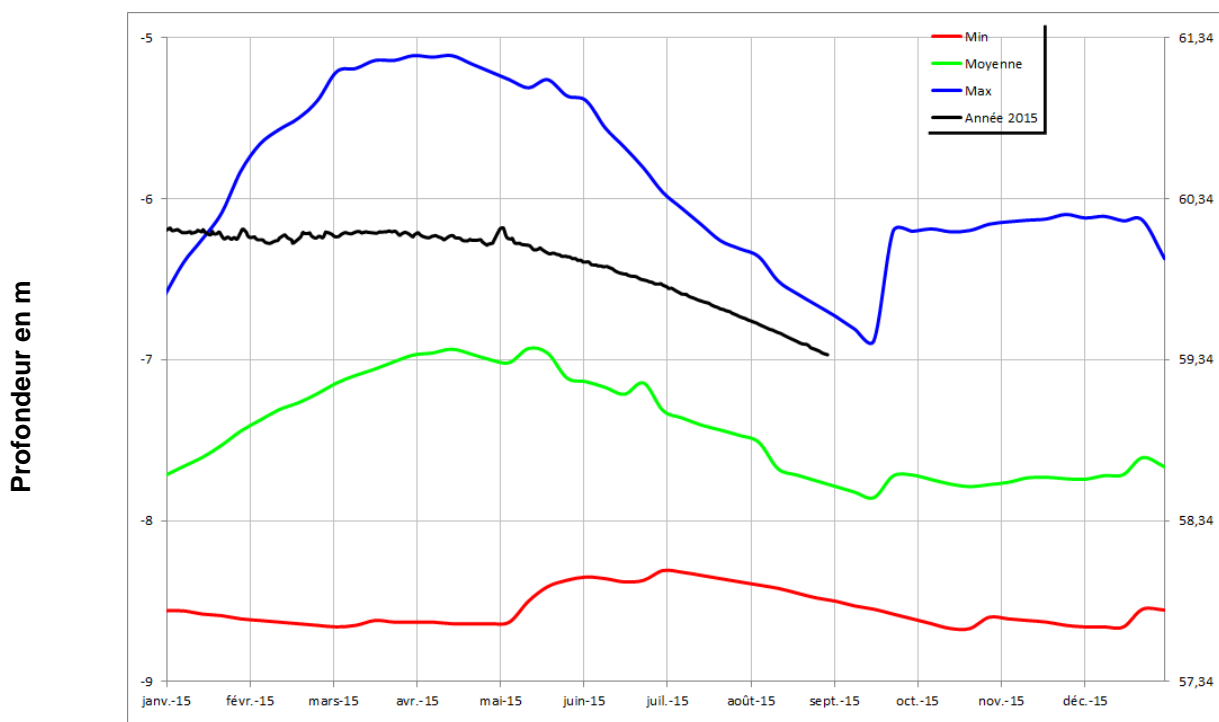
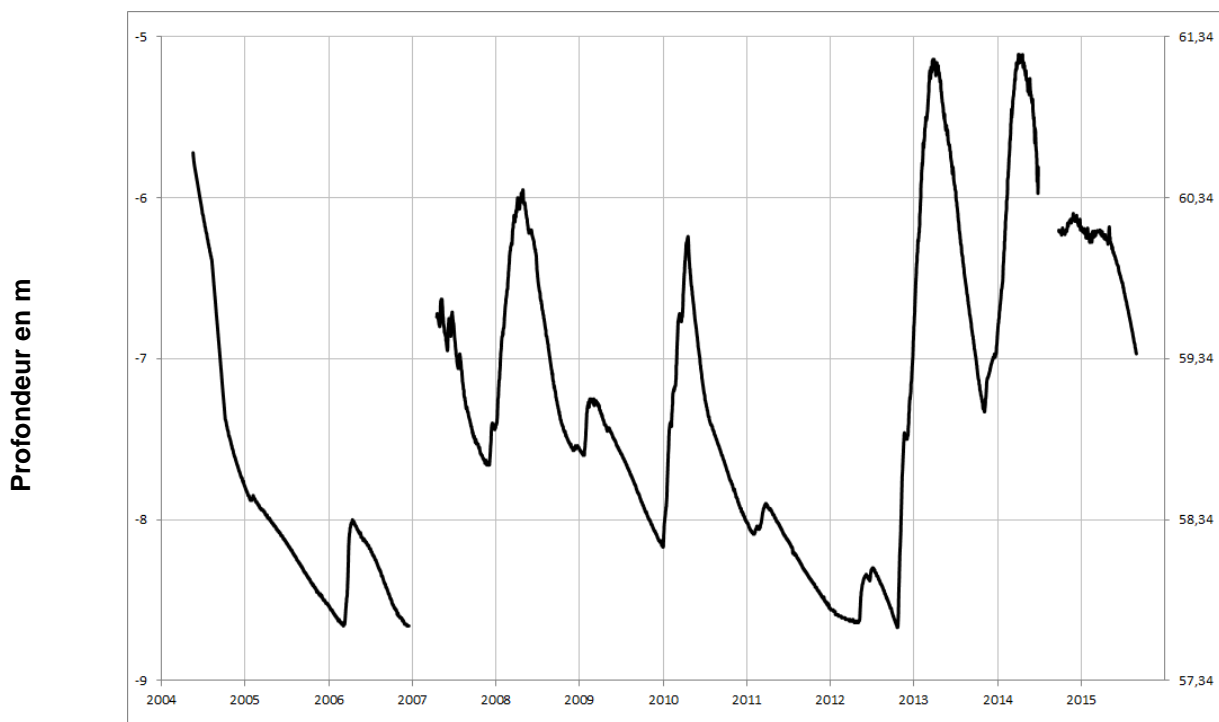
VIVY
04854X0296/P





Miocène (faluns)

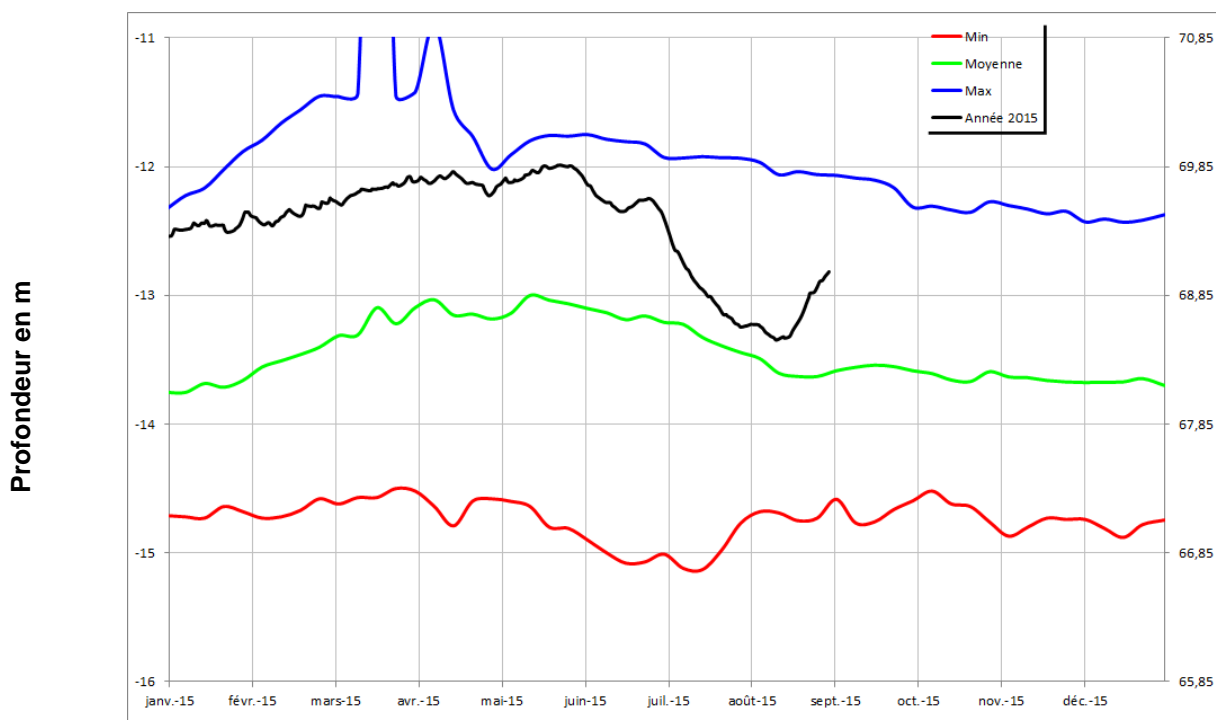
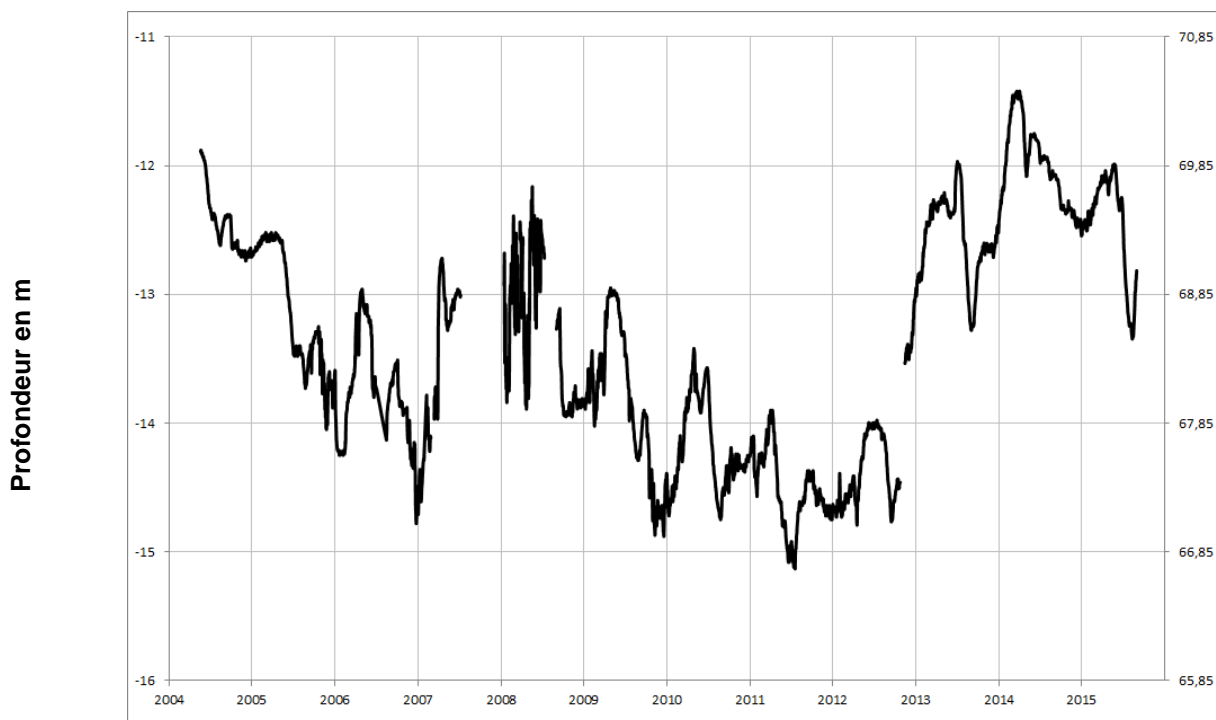
DOUE LA FONTAINE
04856X0084/P





Séno-Turonien

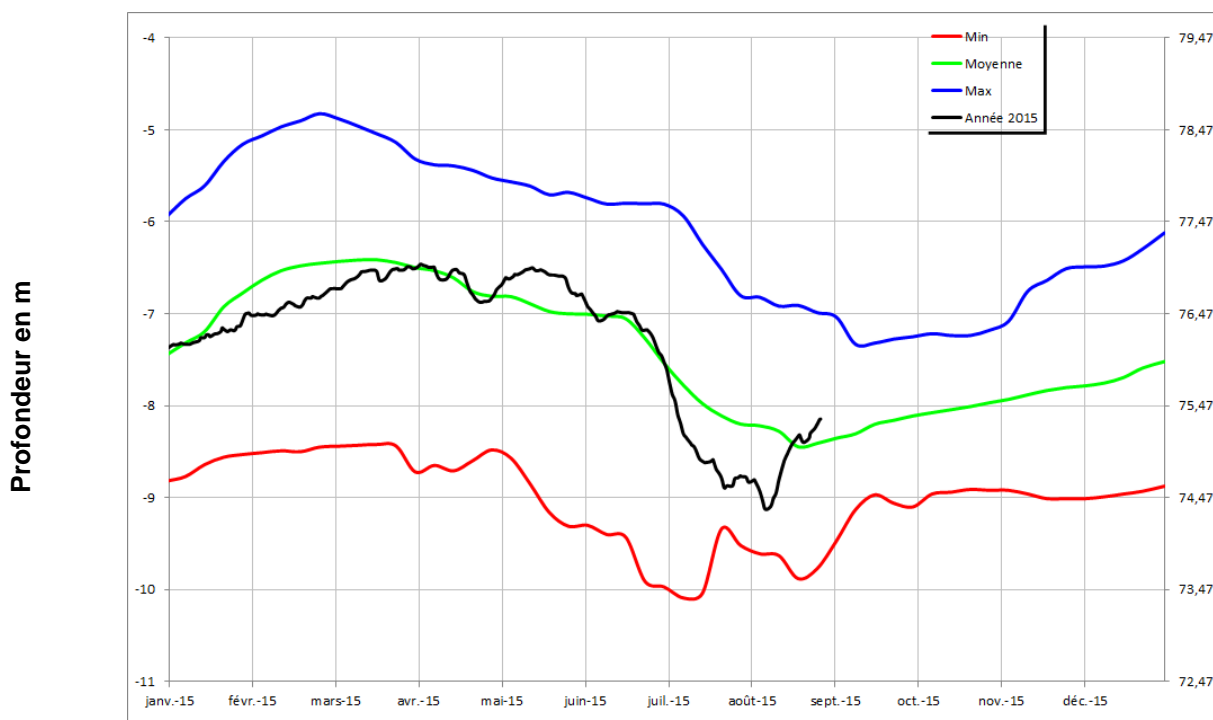
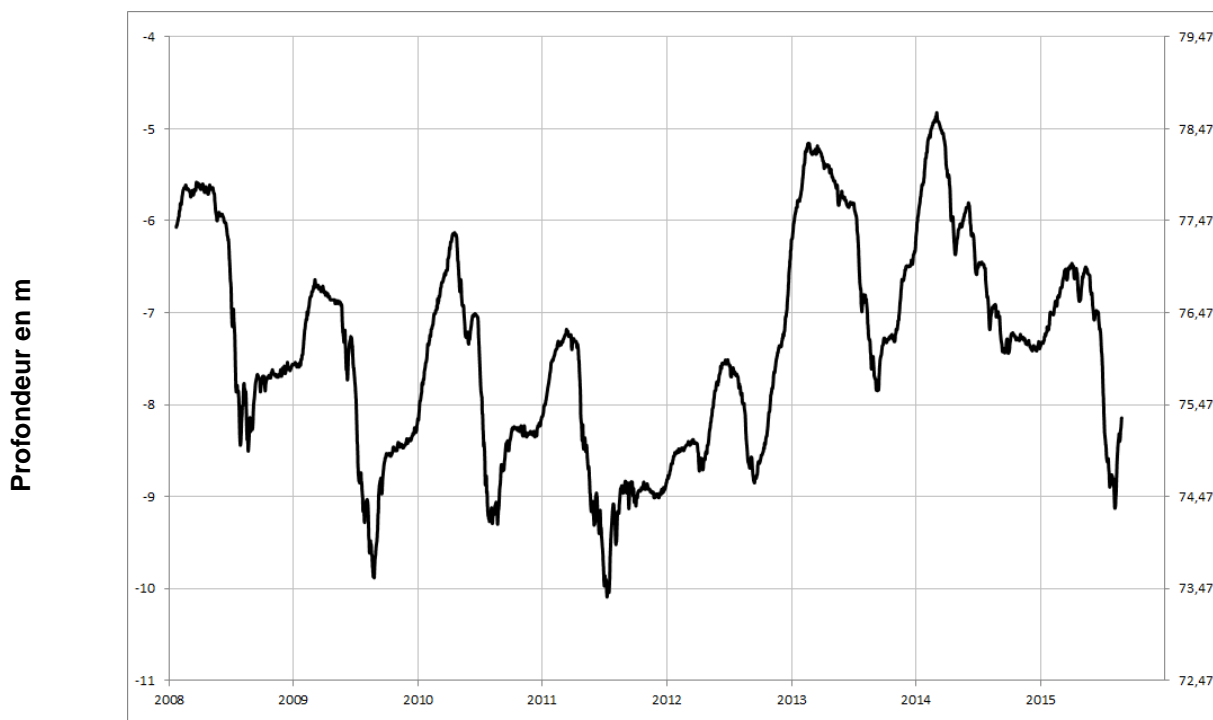
PONTIGNE
04248X0022/F





Séno-Turonien

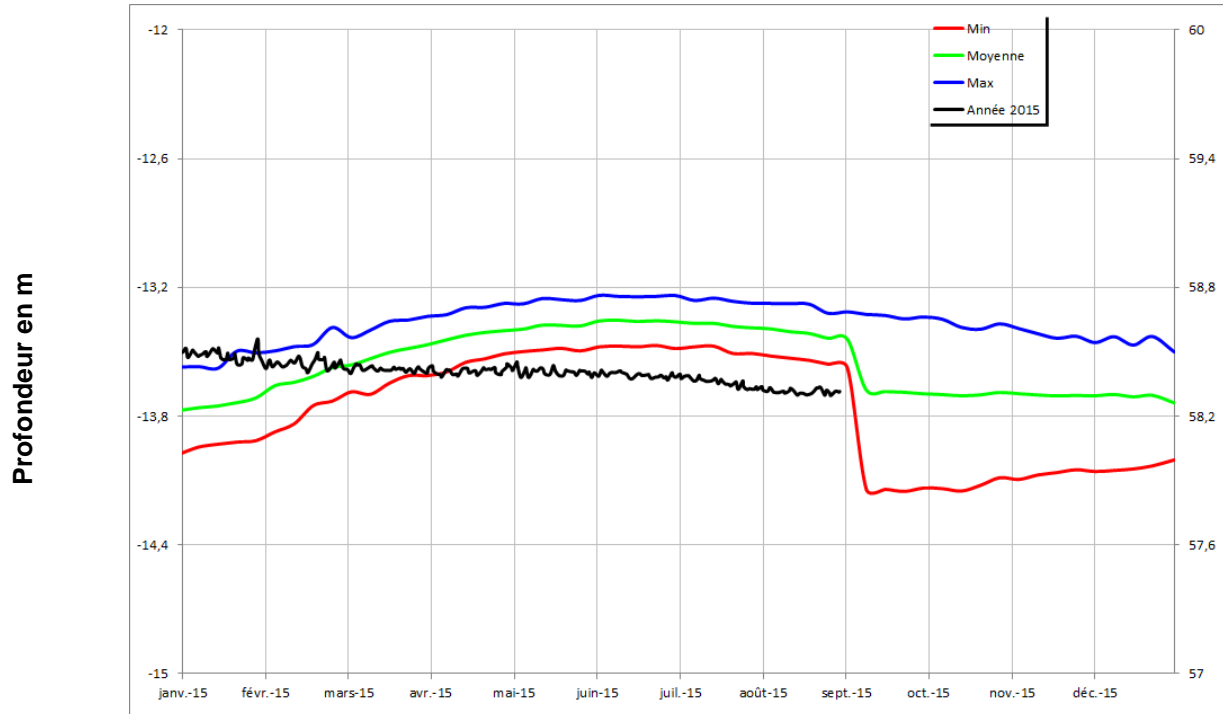
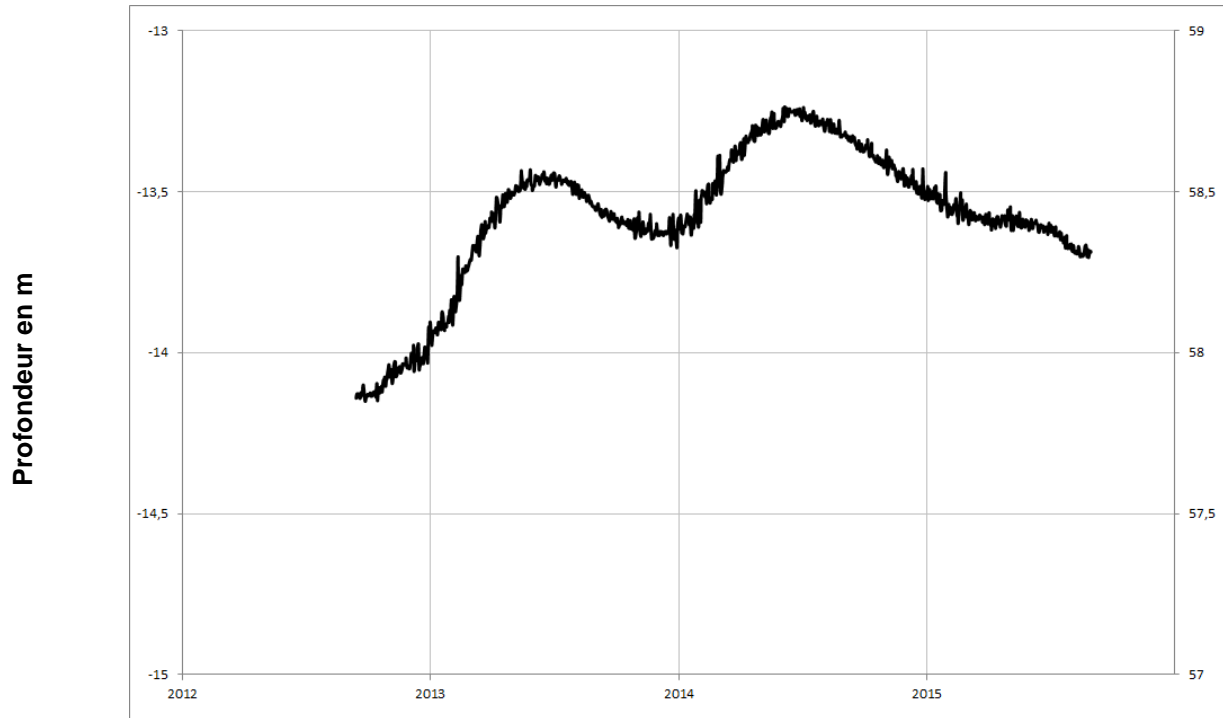
NOYANT
04562X0074/PZ





Séno-Turonien

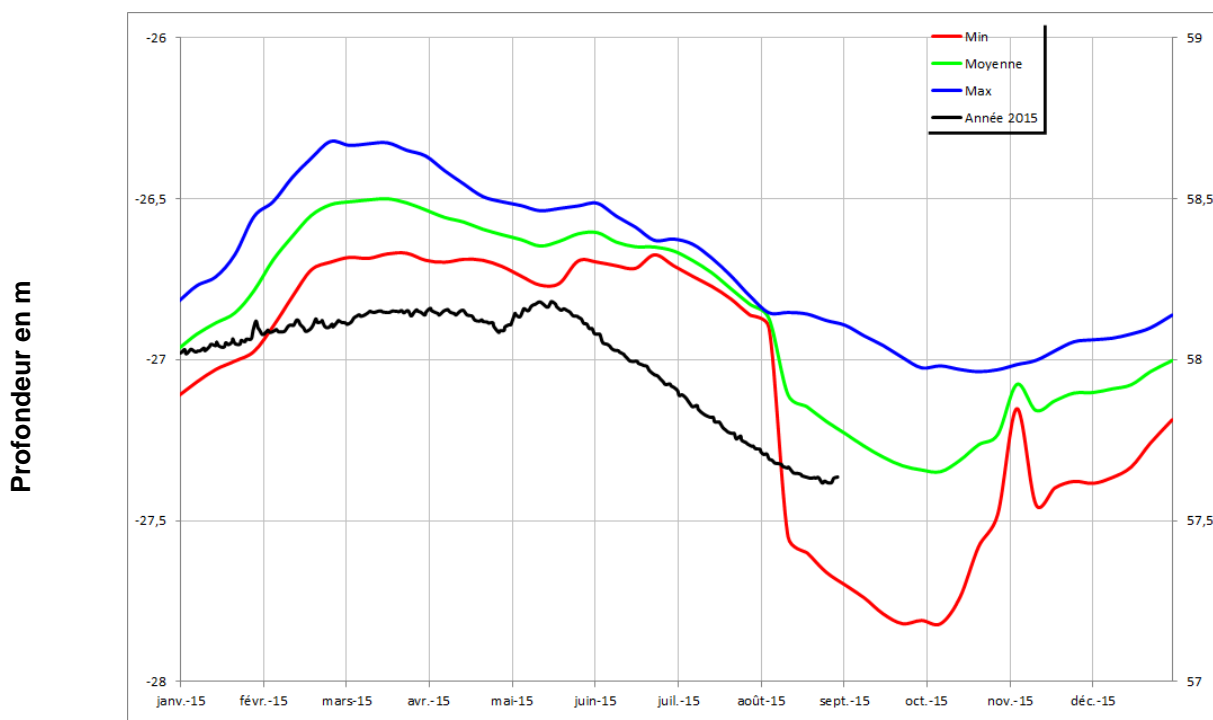
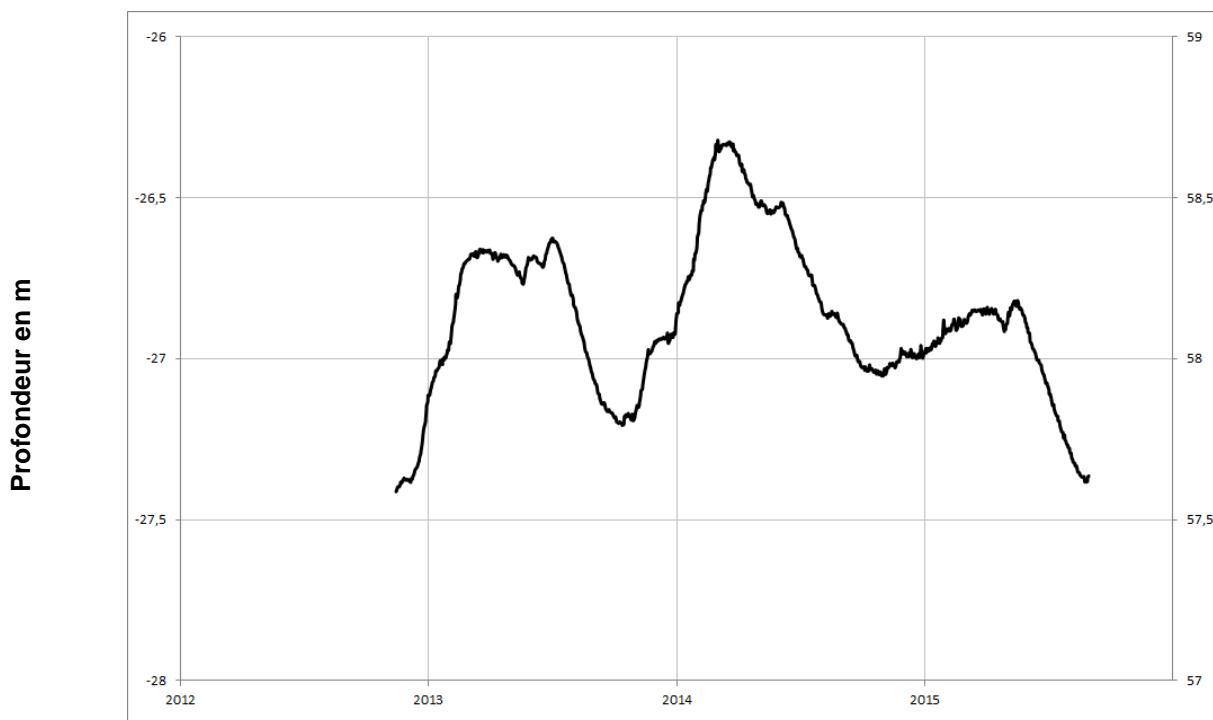
LE GUEDENIAU
04554X0026/PZ





Séno-Turonien

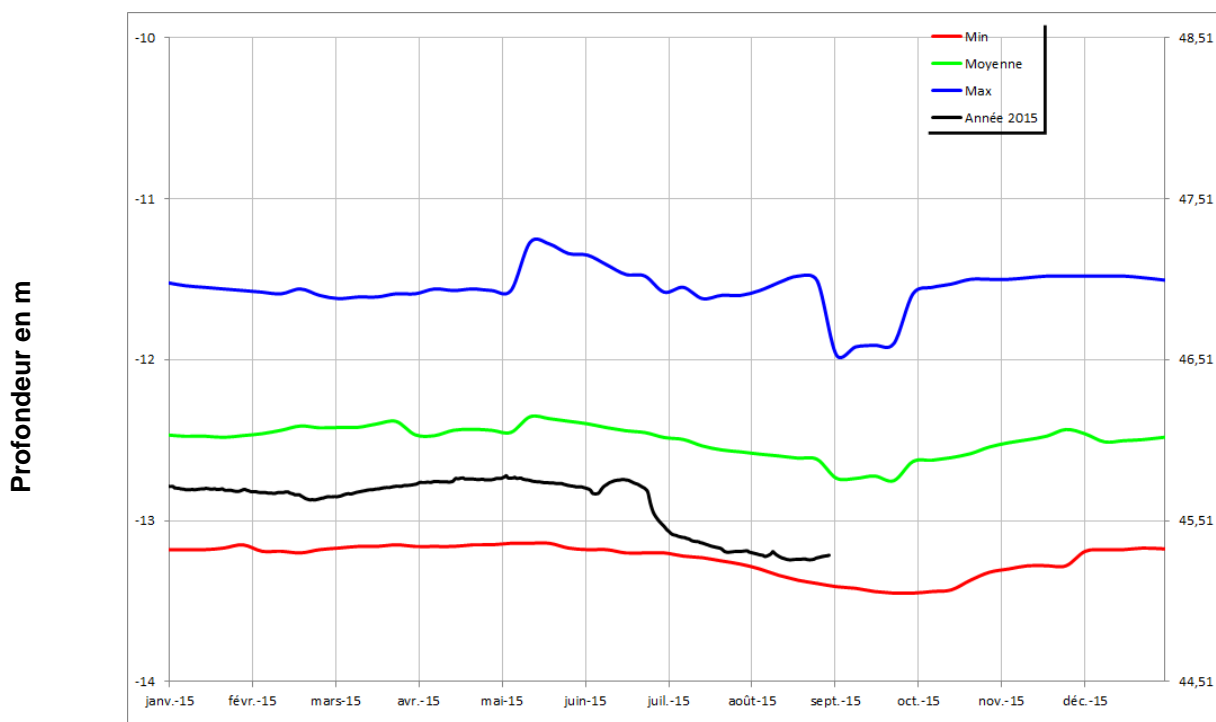
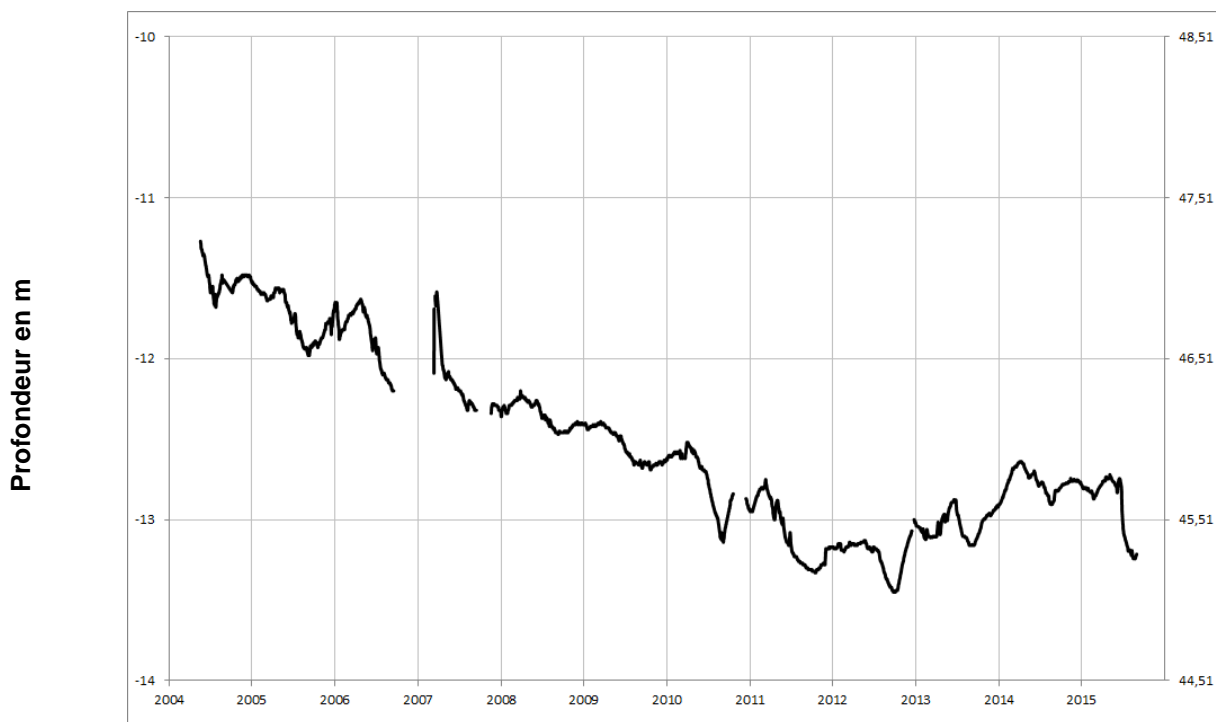
VERNOIL-LE-FOURRIER
04565X0076/PZ





Séno-Turonien

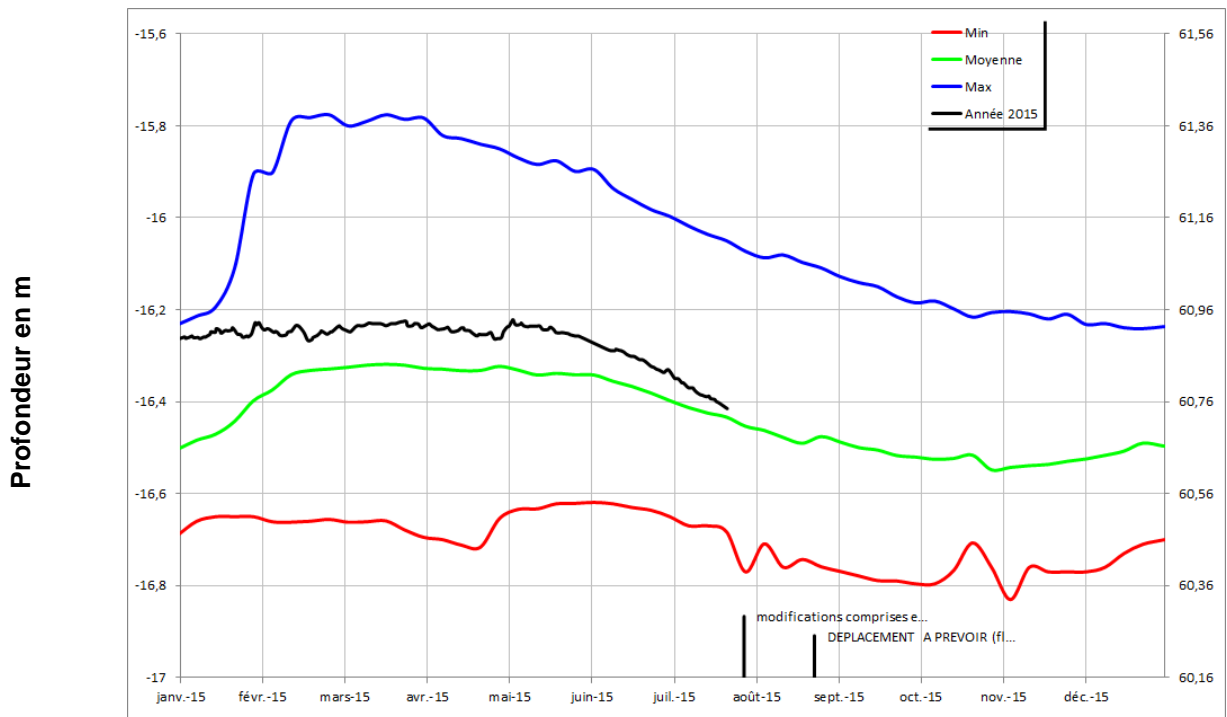
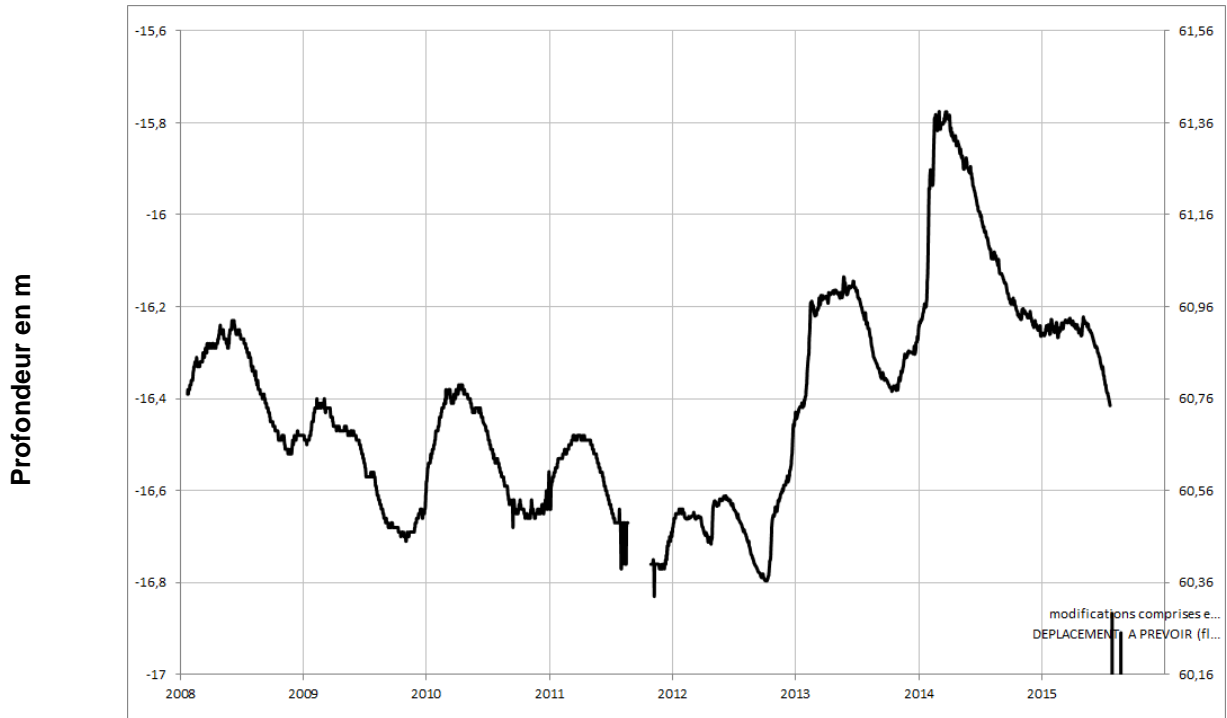
NEUILLE
04558X0072/AEP





Séno-Turonien

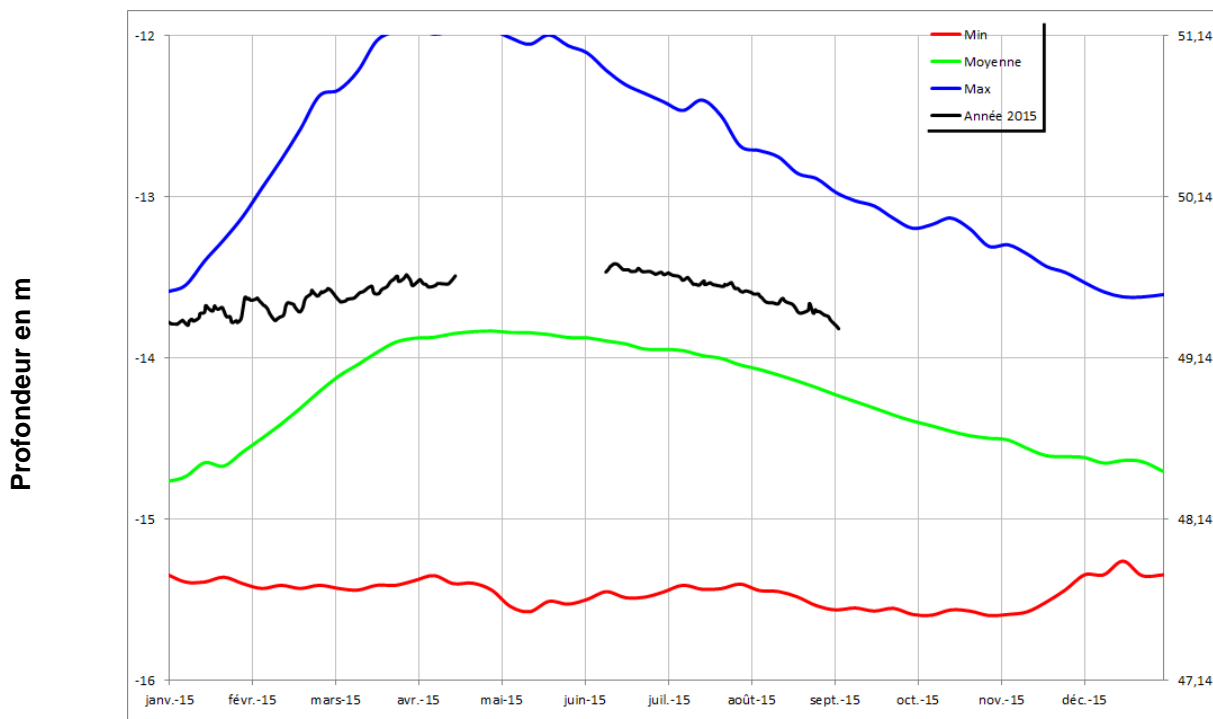
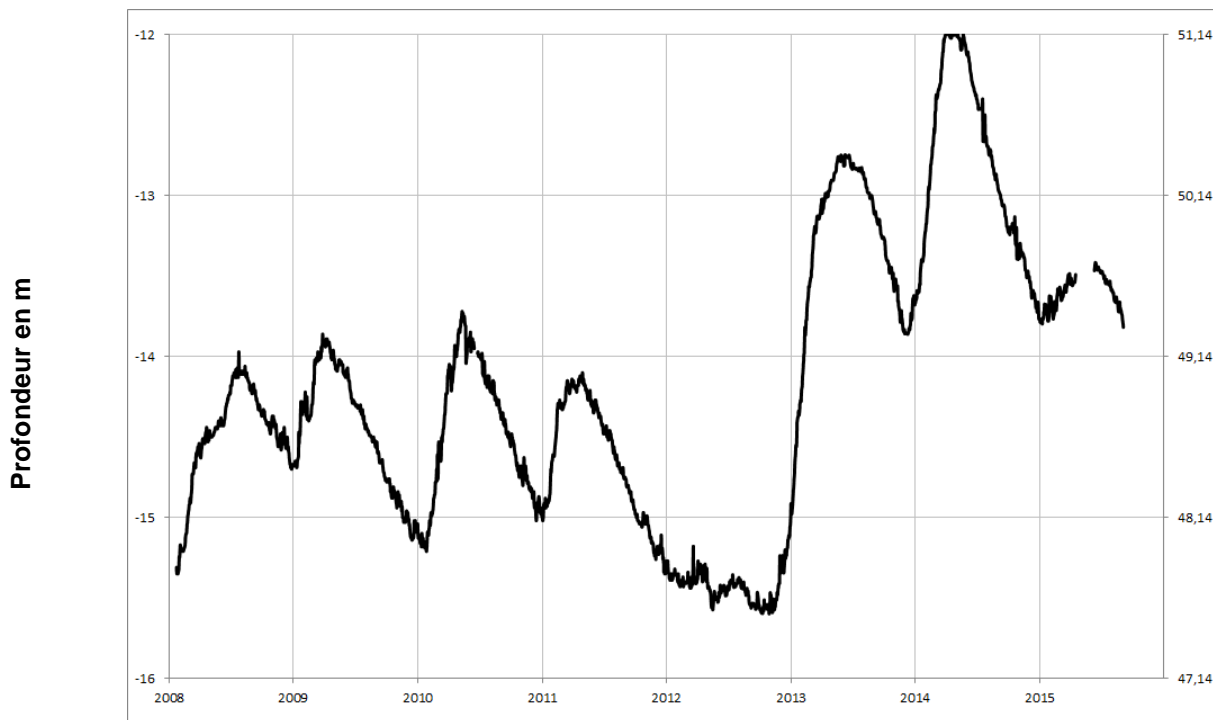
LOUERRE
04851X0091/PZ





Cénomaniens (sables)

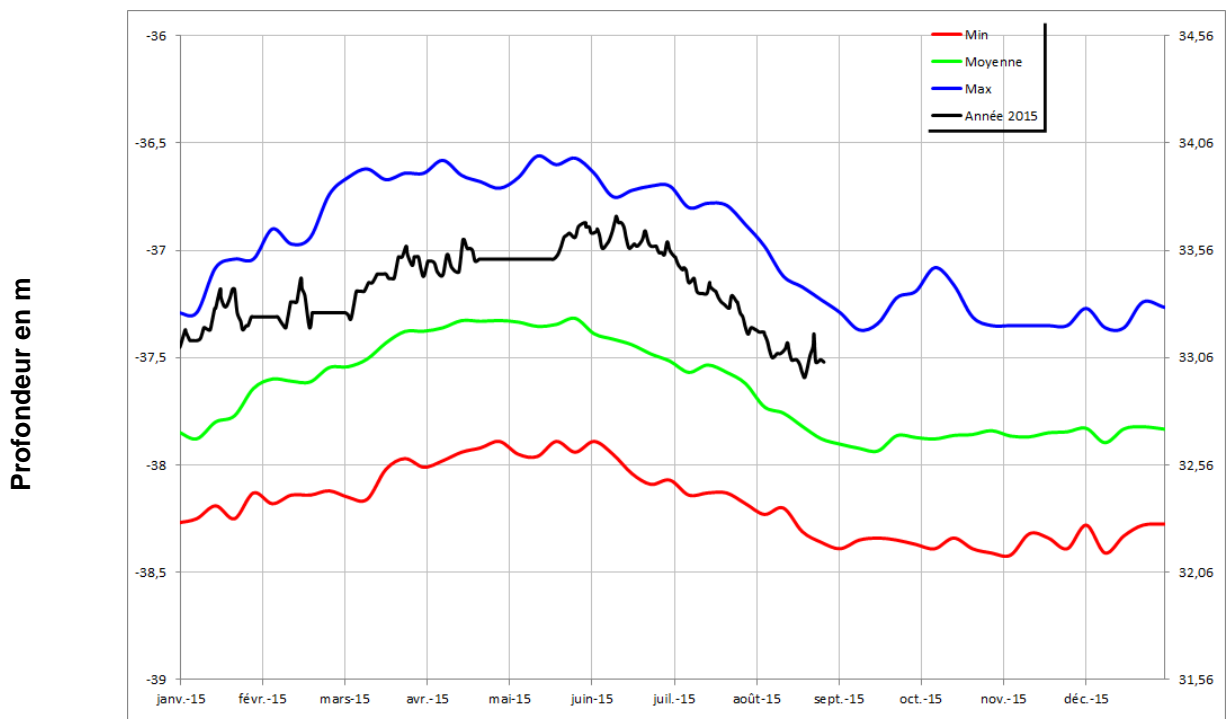
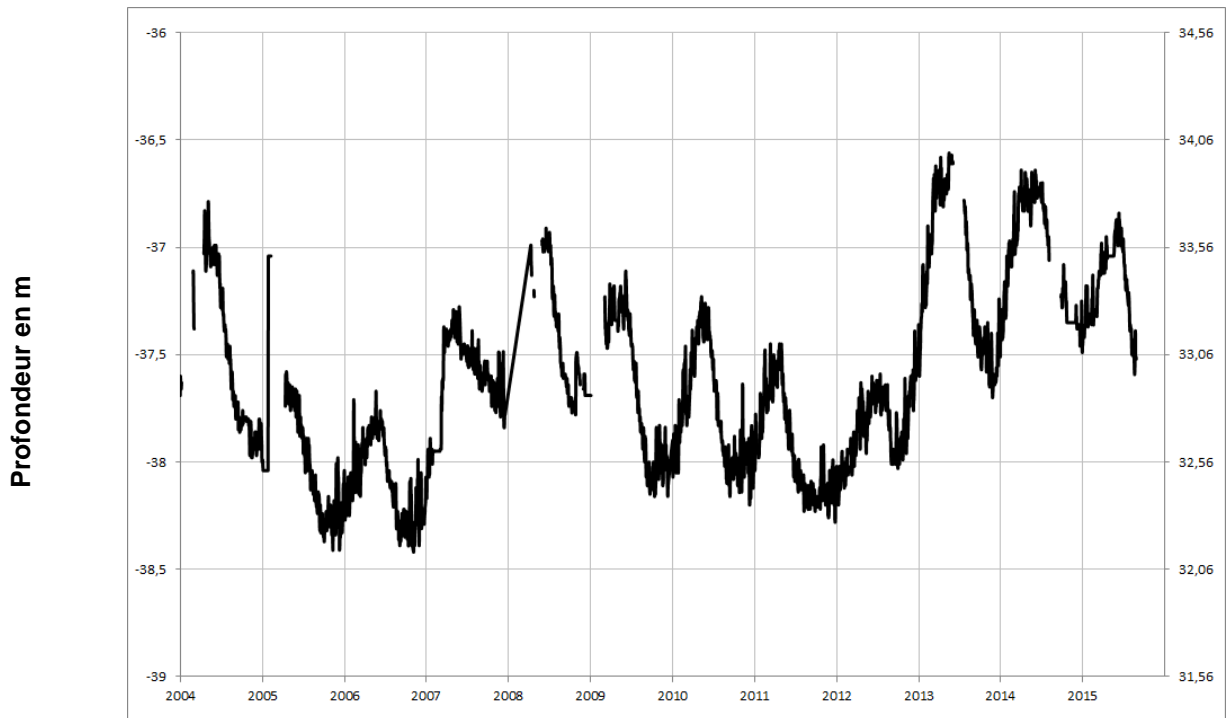
DAUMERAY
03925X0017/PZ





Cénomaniens (sables)

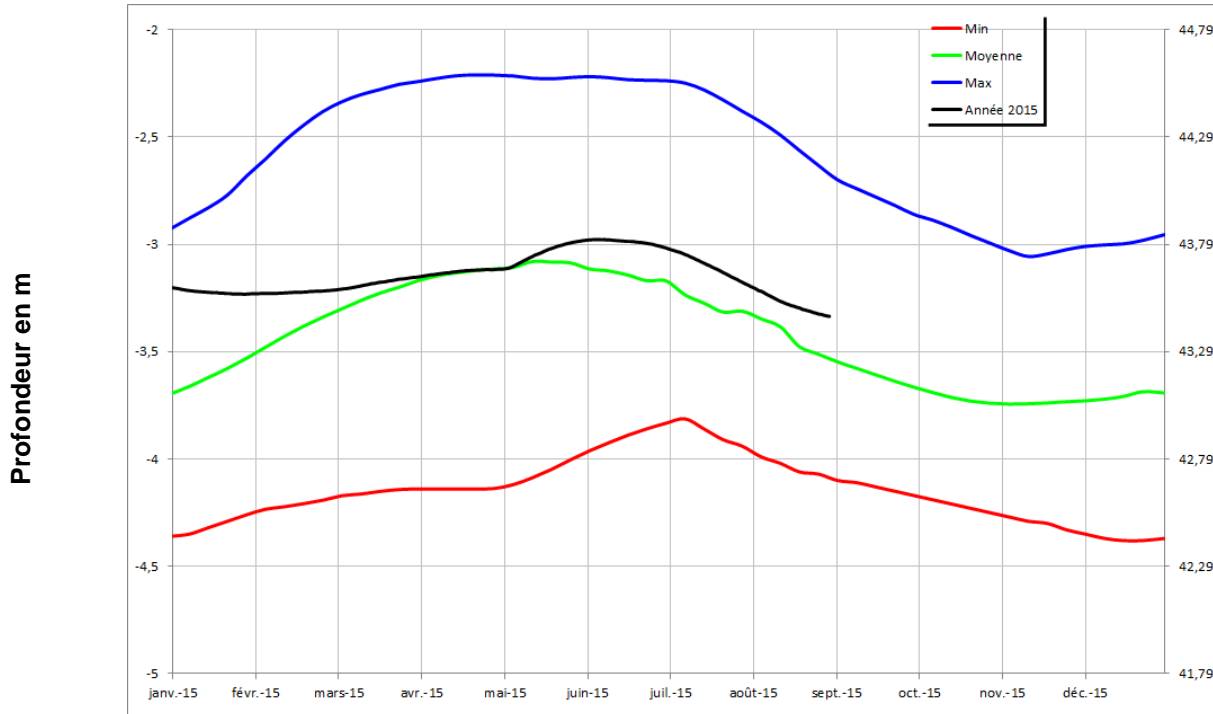
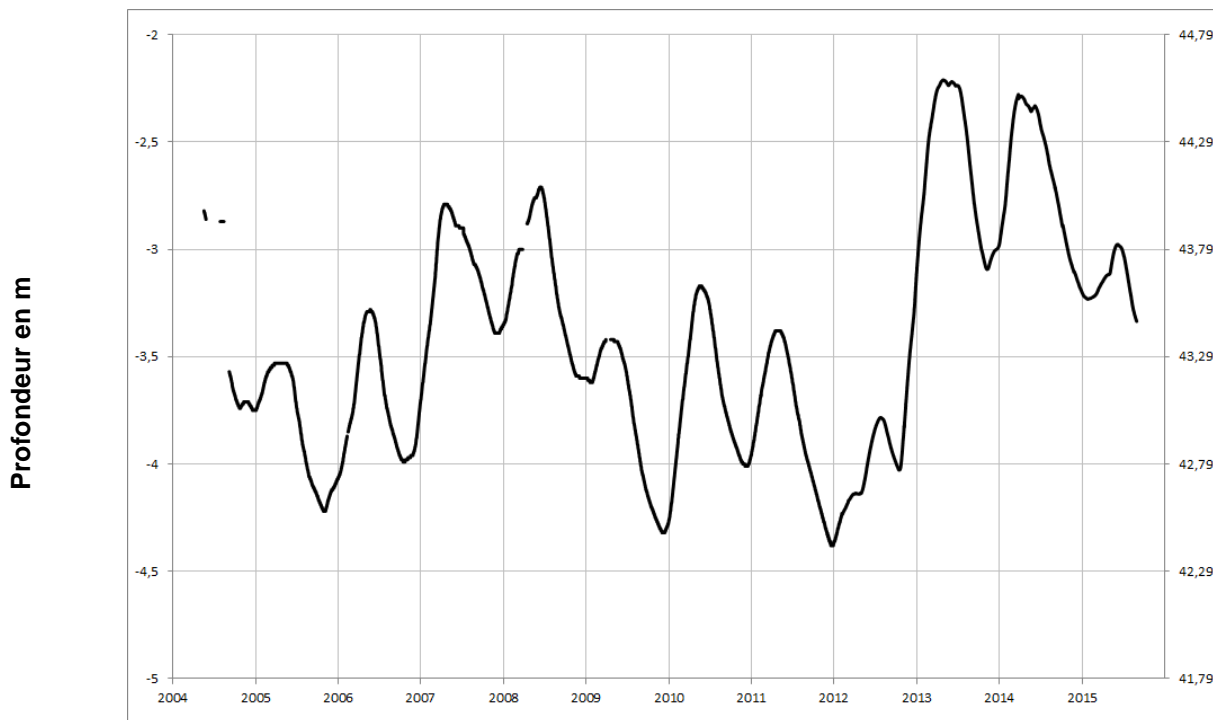
MONTIGNE LES RAIRIES
04242X0053/F





Cénomaniens (sables)

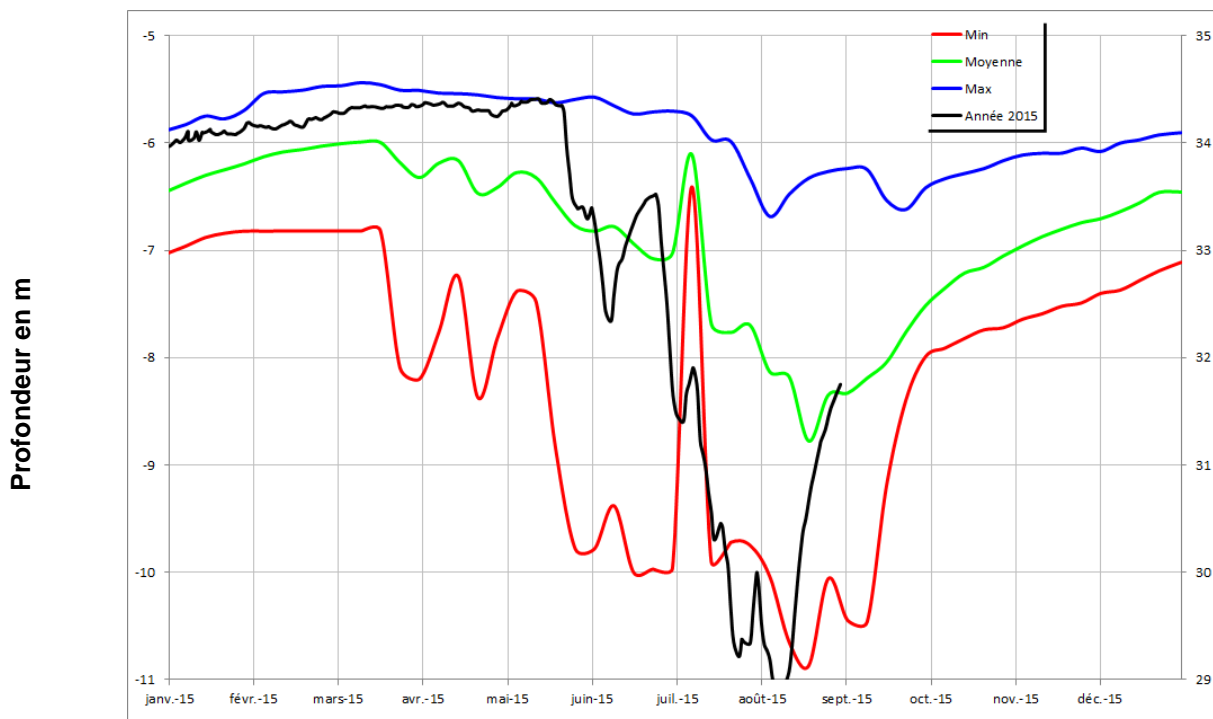
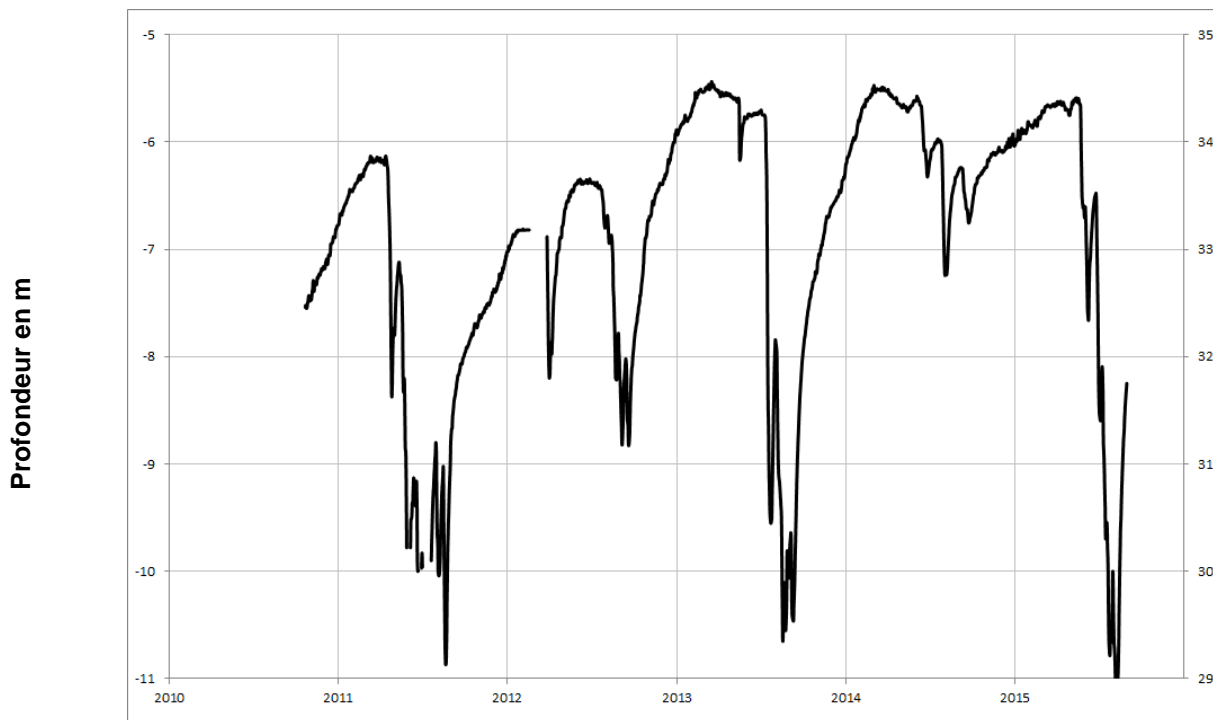
BRION
04553X0023/F





Cénomaniens (sables)

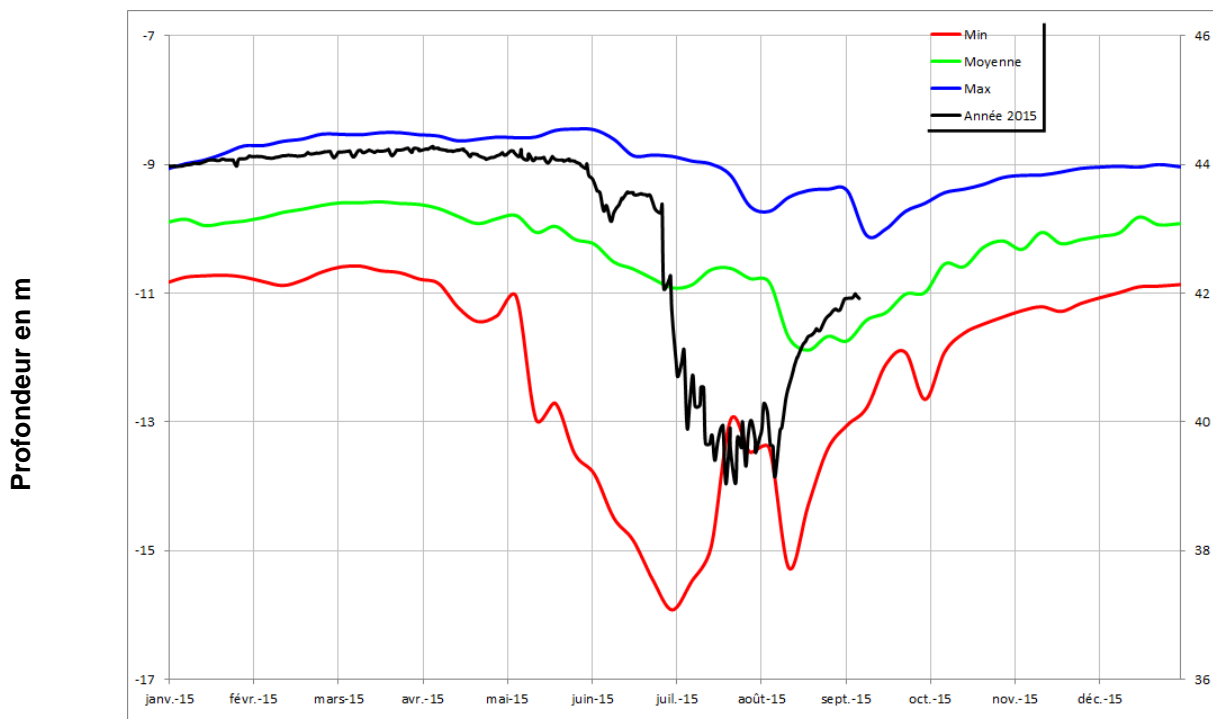
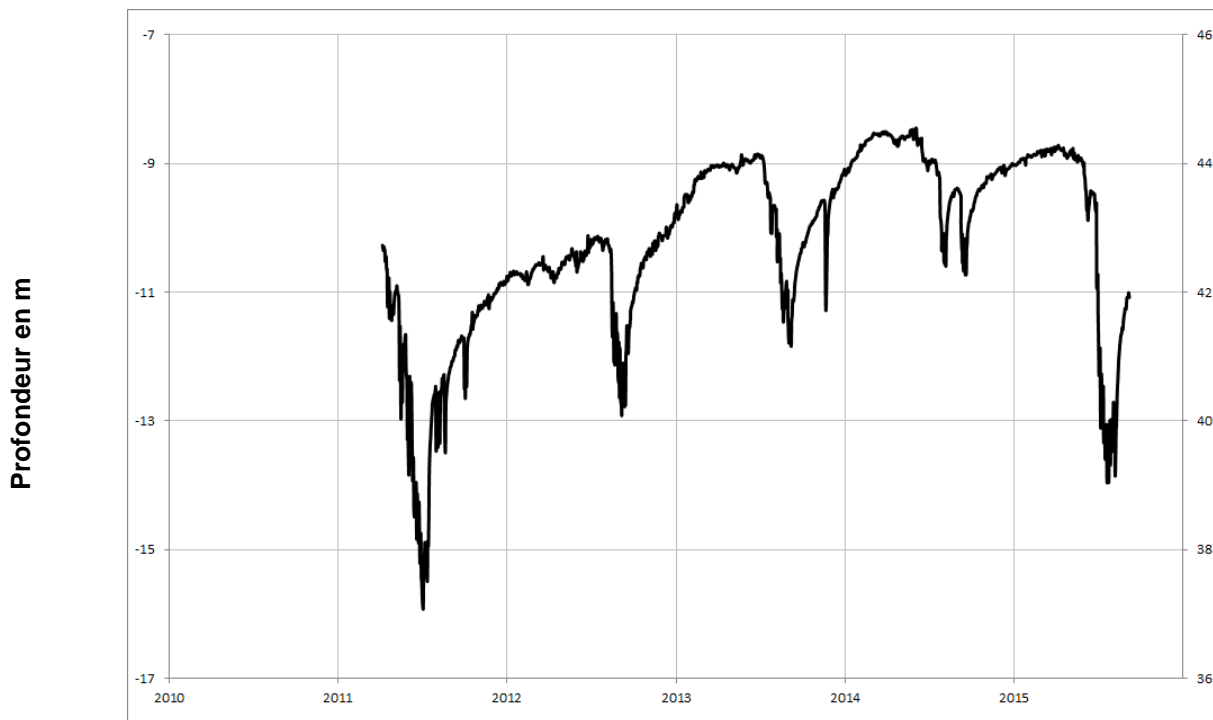
FONTAINE MILON 04552X0110/PZ





Cénomaniens (sables)

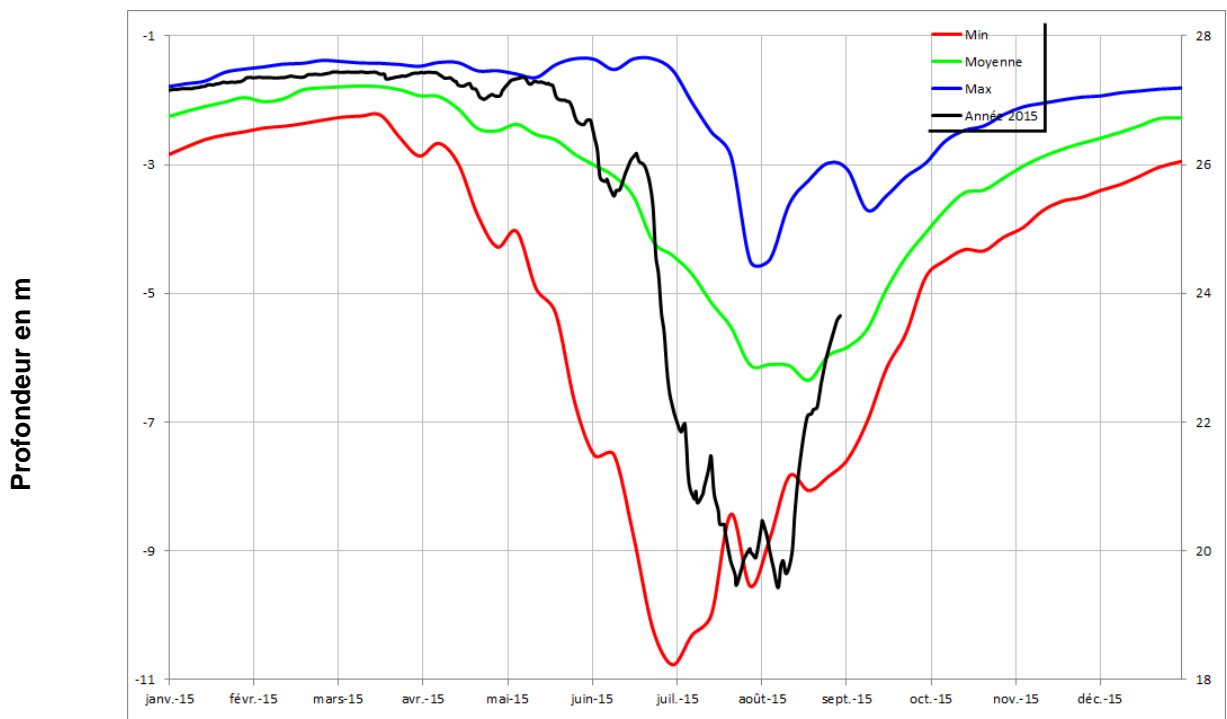
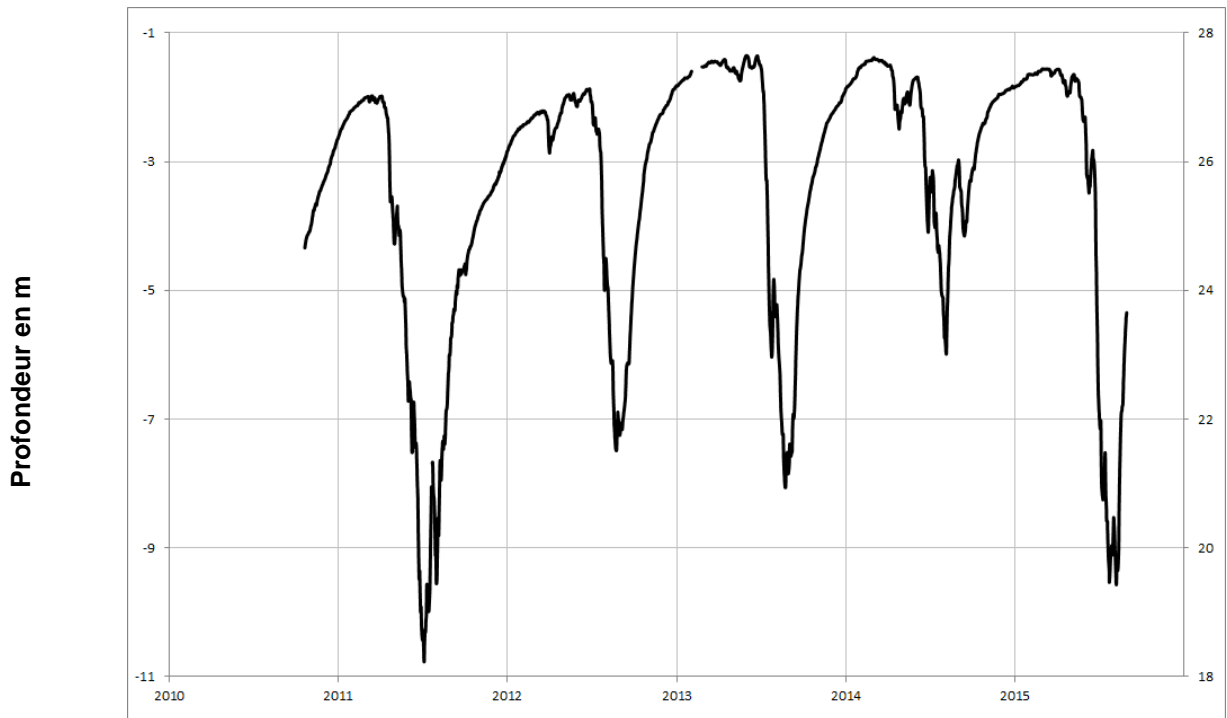
VERNOIL-LE-FOURRIER
04565X0077/PZ1





Cénomaniens (sables)

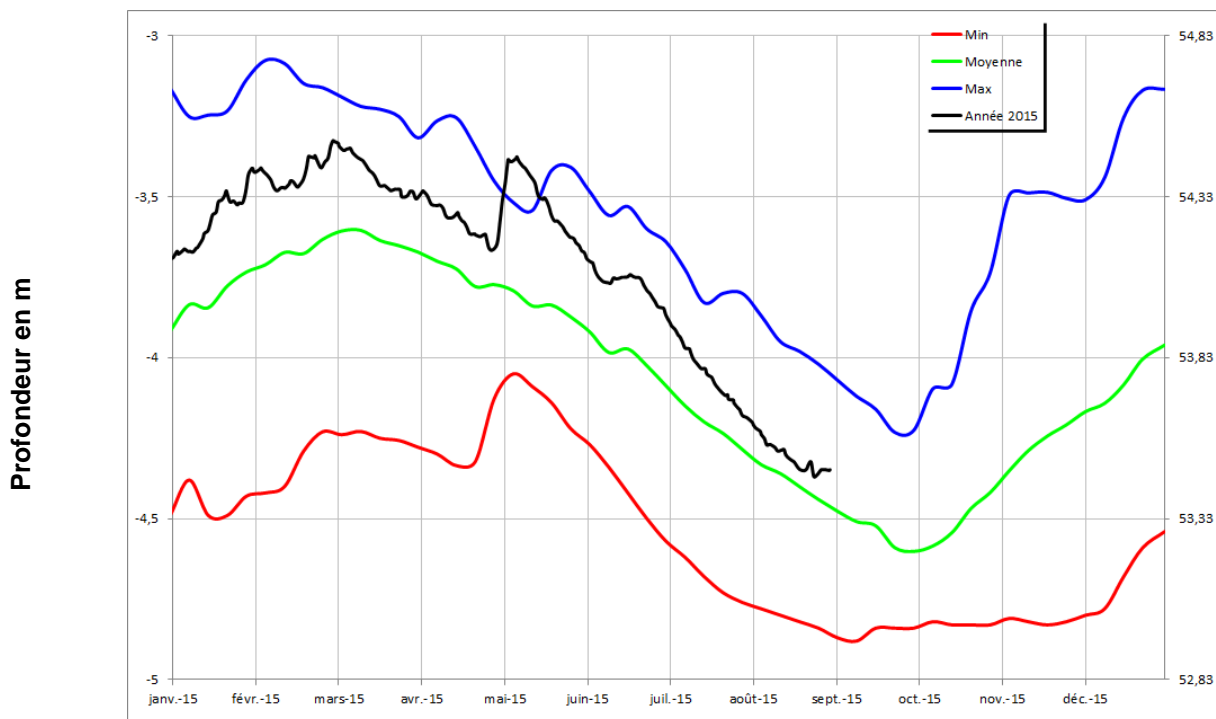
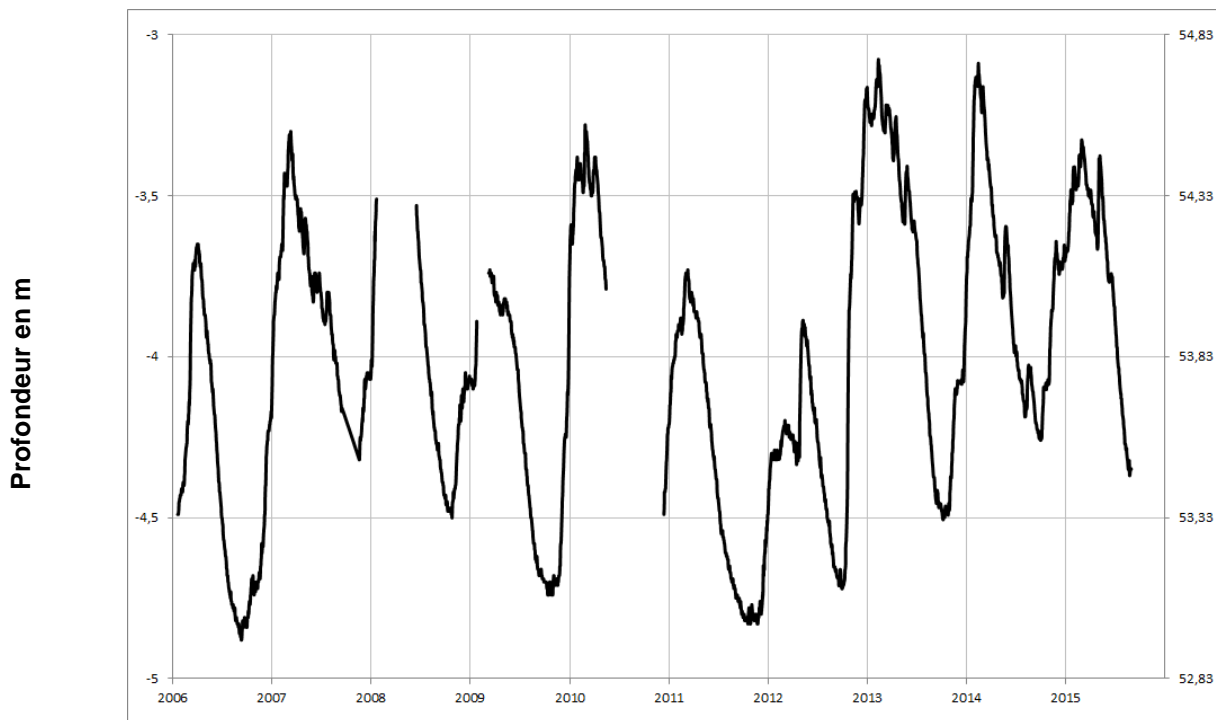
VIVY
04854X0282/PZ





Cénomaniens (sables)

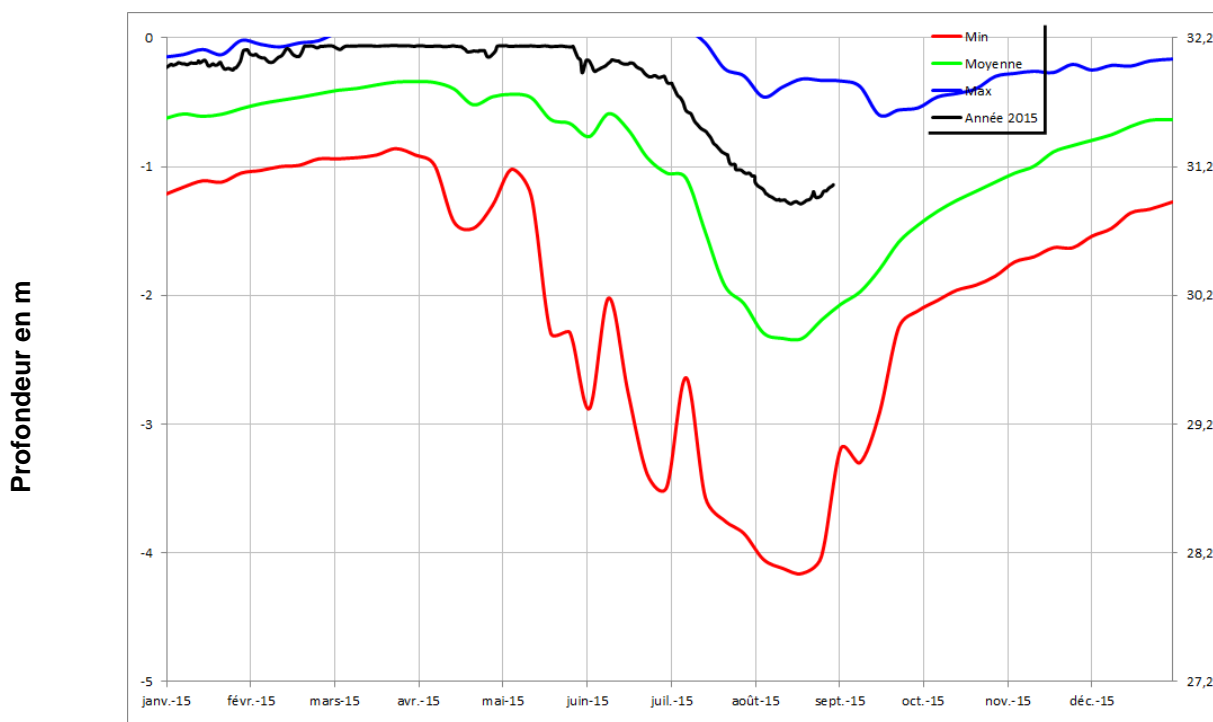
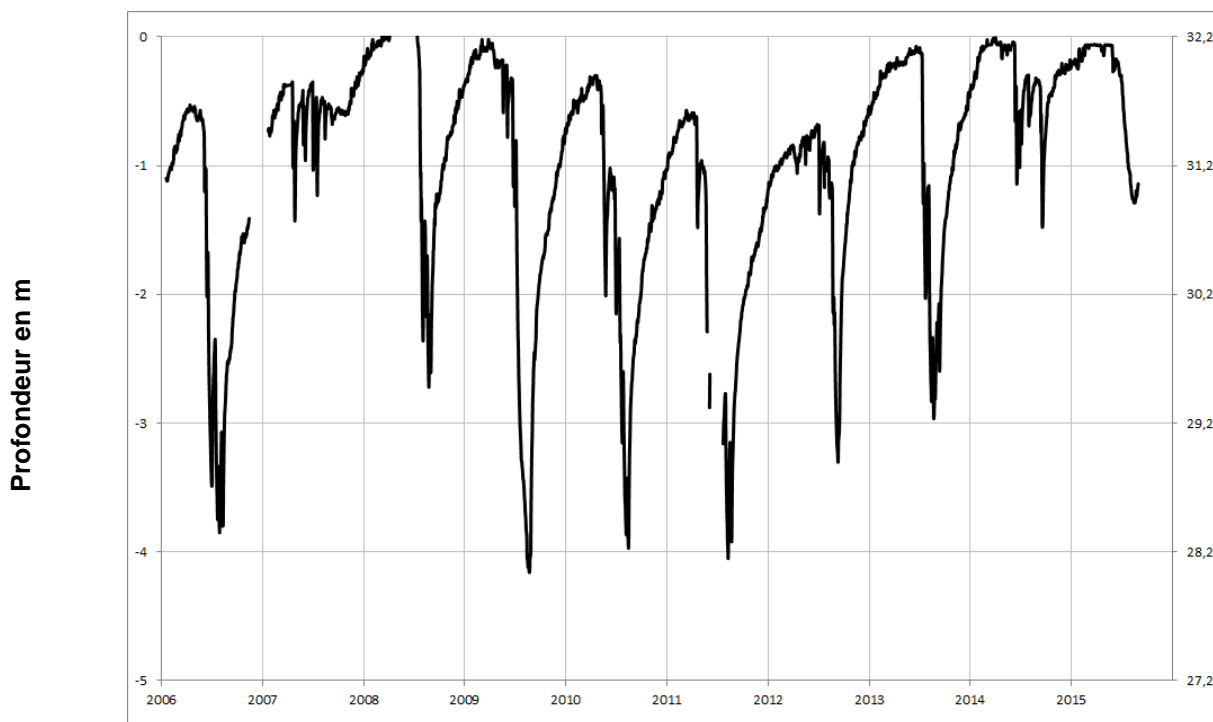
DOUE LA FONTAINE
04855X0077/PZ





Cénomaniens (sables)

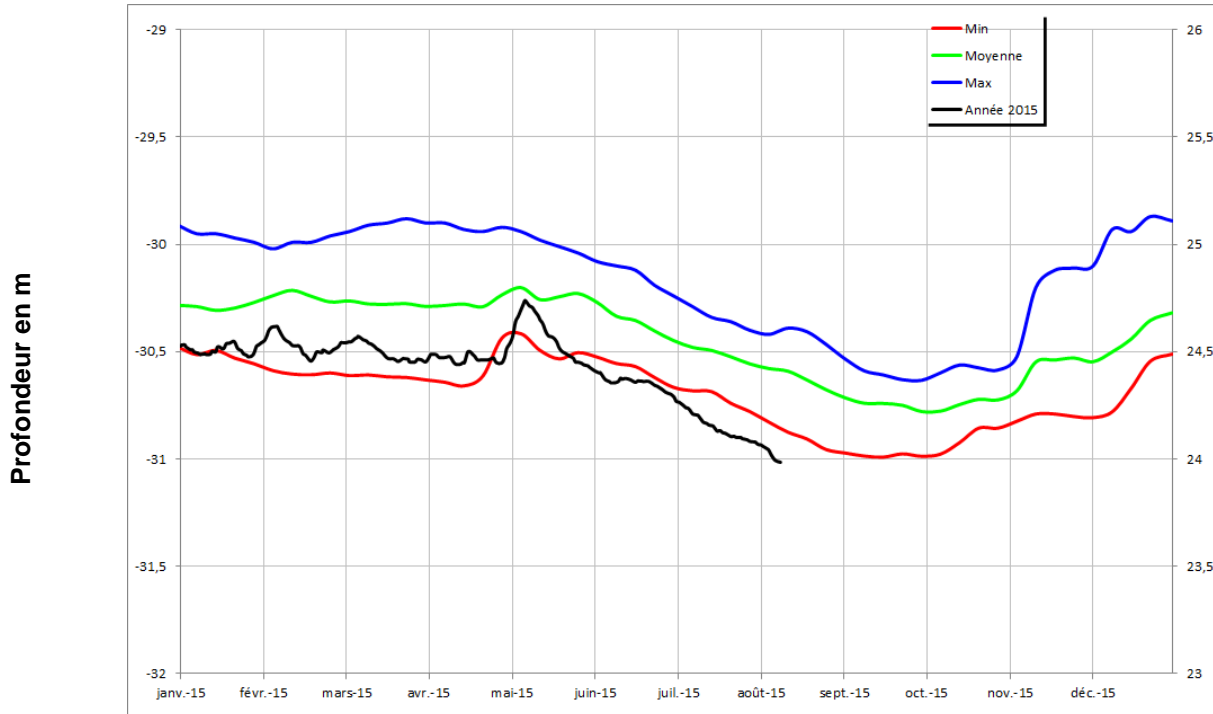
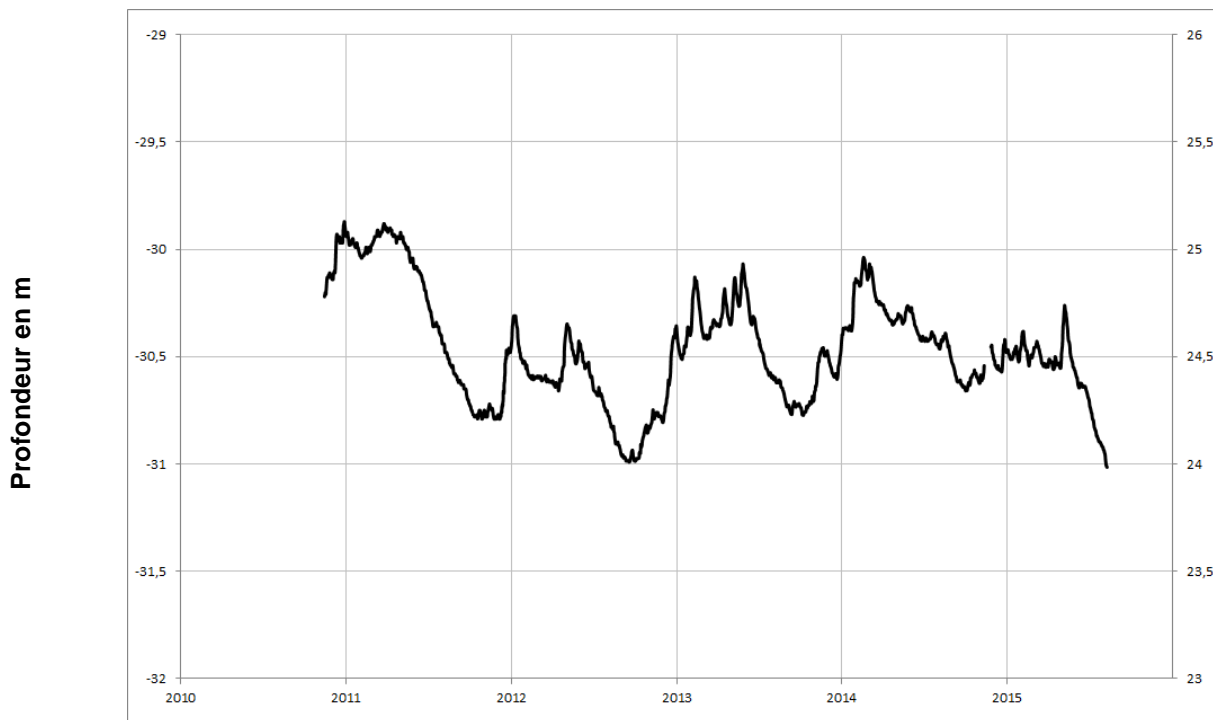
COUDRAY MACOUARD
04857X0024/F1993





Cénomaniens (sables)

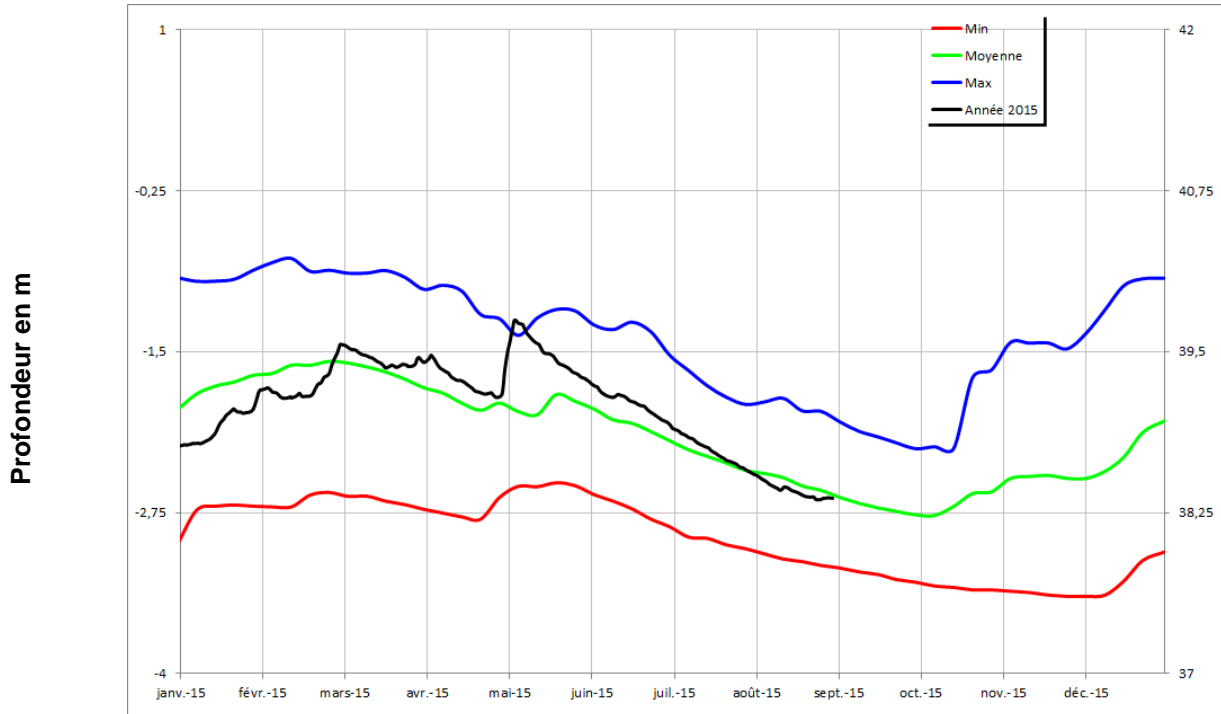
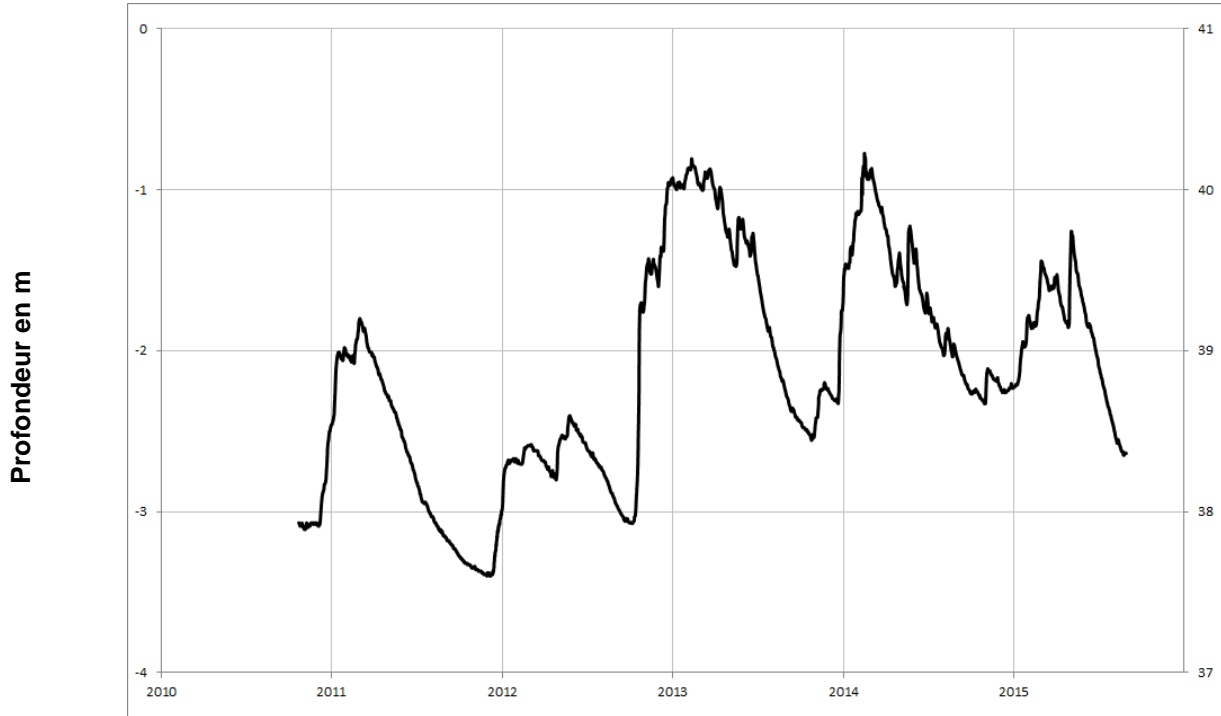
SOUZAY
04858X0135/PZ





Jurassique (calcaires)

FONTAINE MILON 04552X0111/PZ

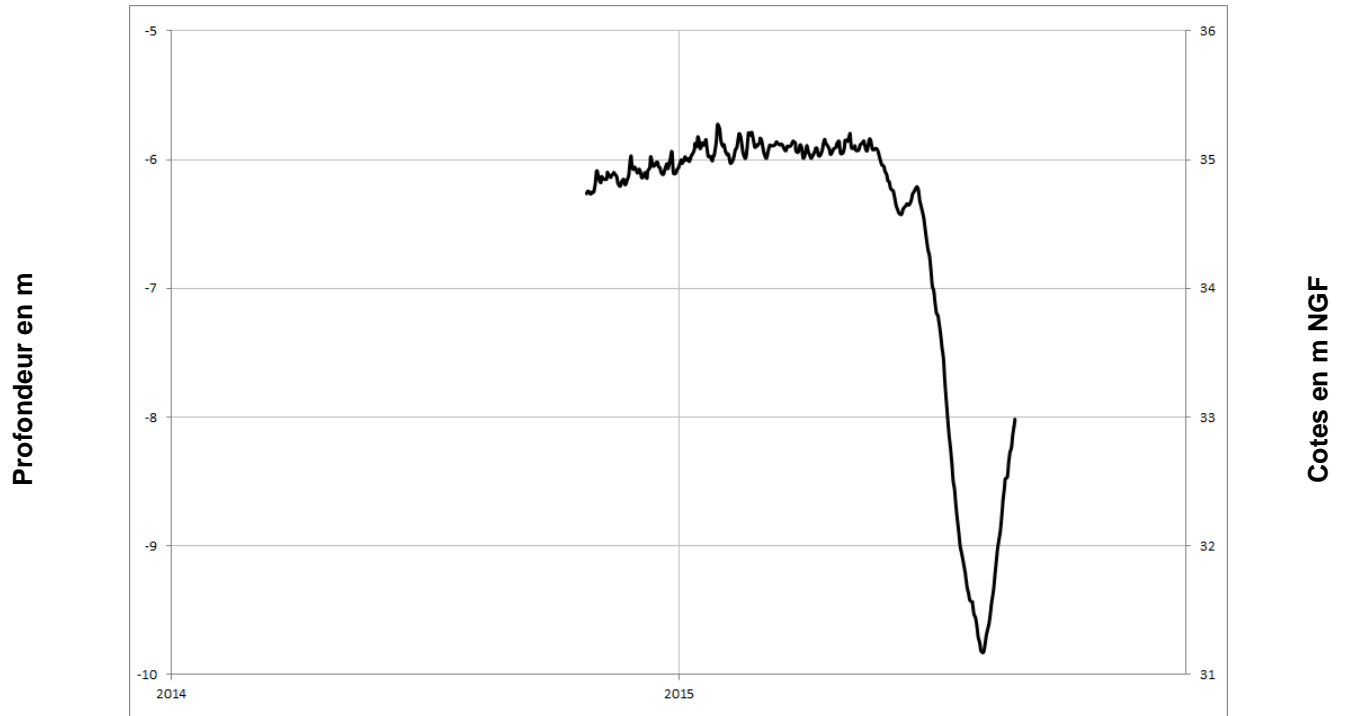




Jurassique (calcaires)

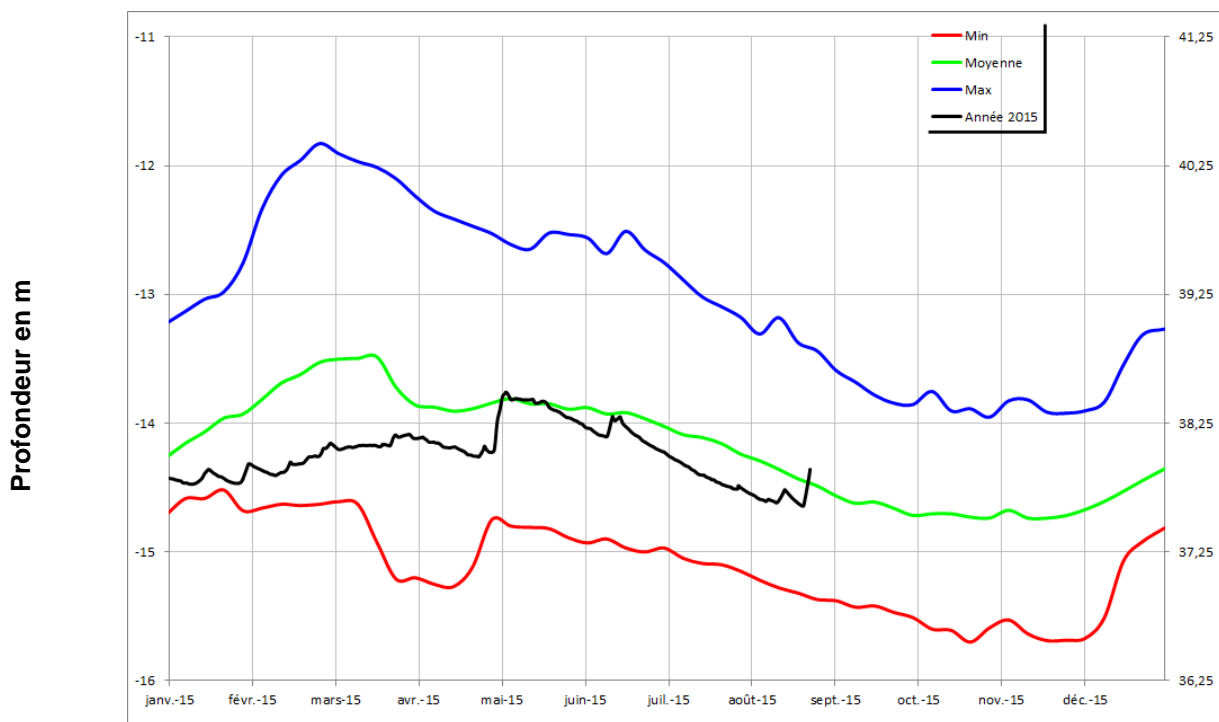
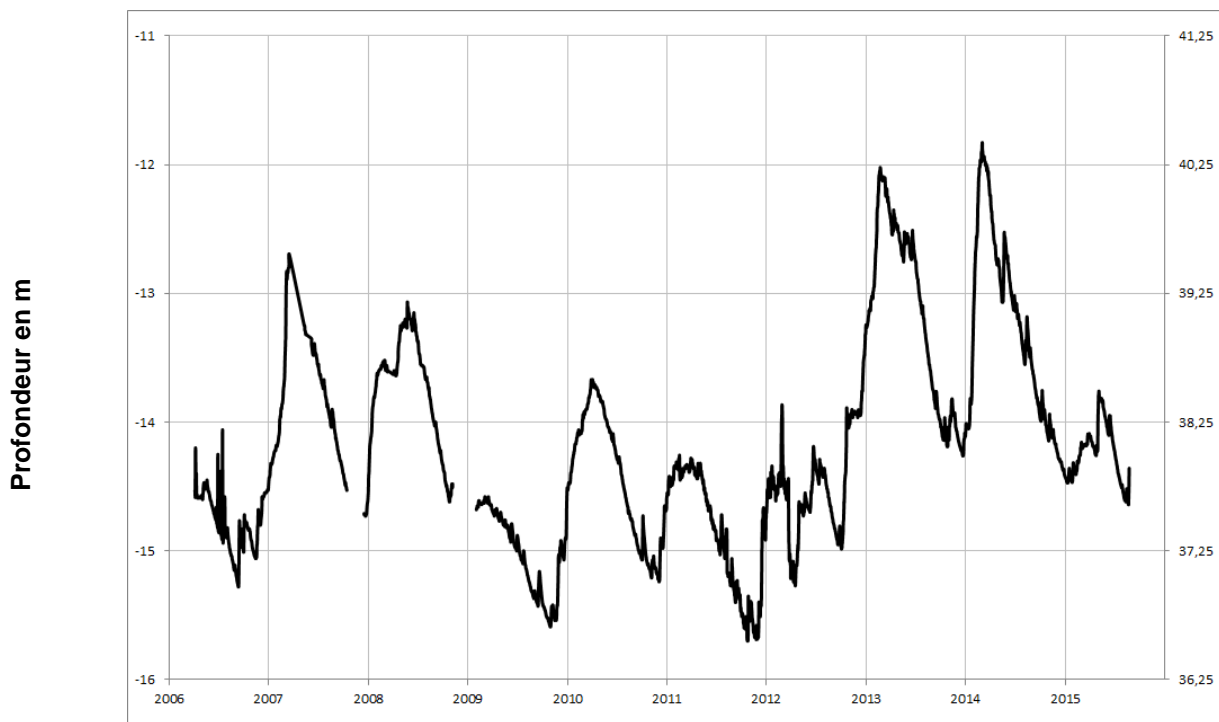
LONGUE-JUMELLES

04554X0030/PZ



Jurassique (calcaires)

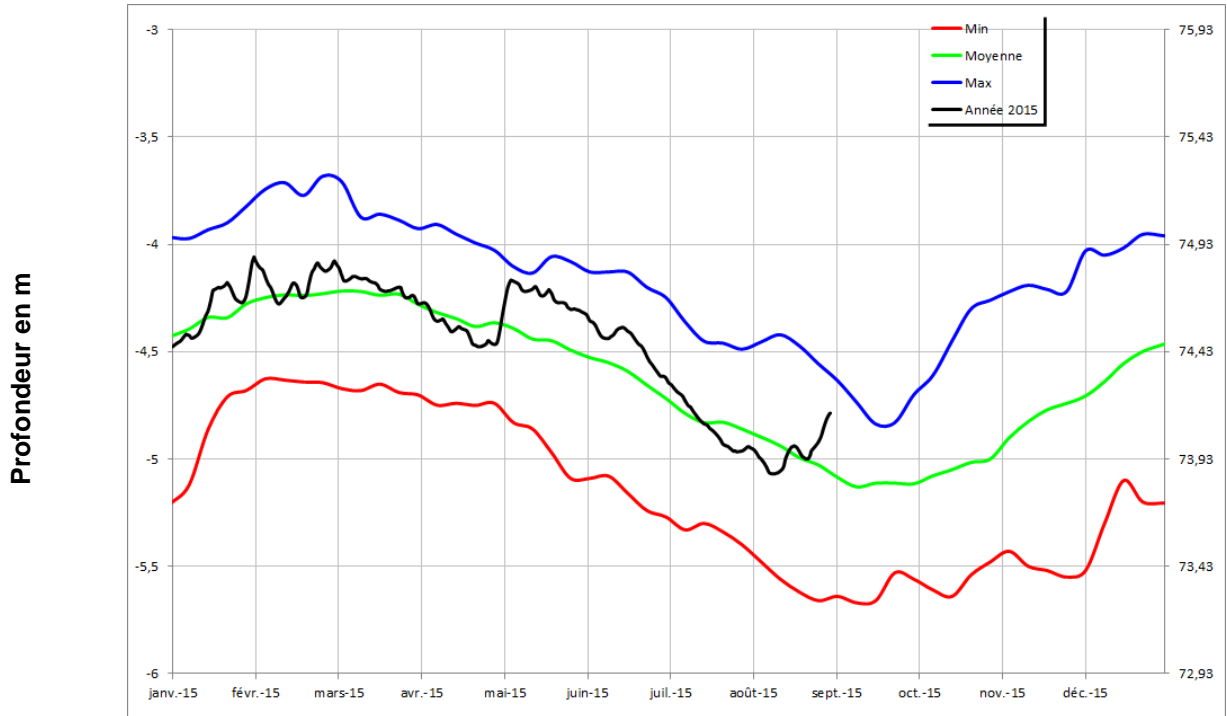
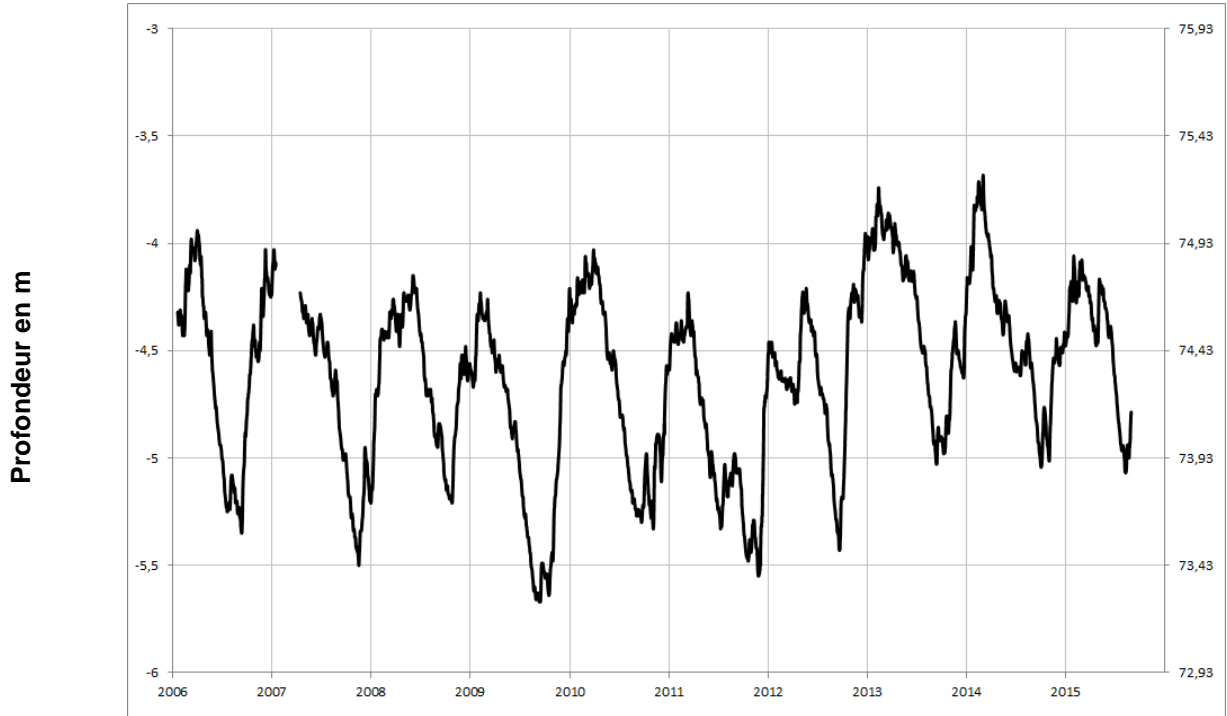
MONTREUIL BELLAY
05123X0545/PZ





Socle

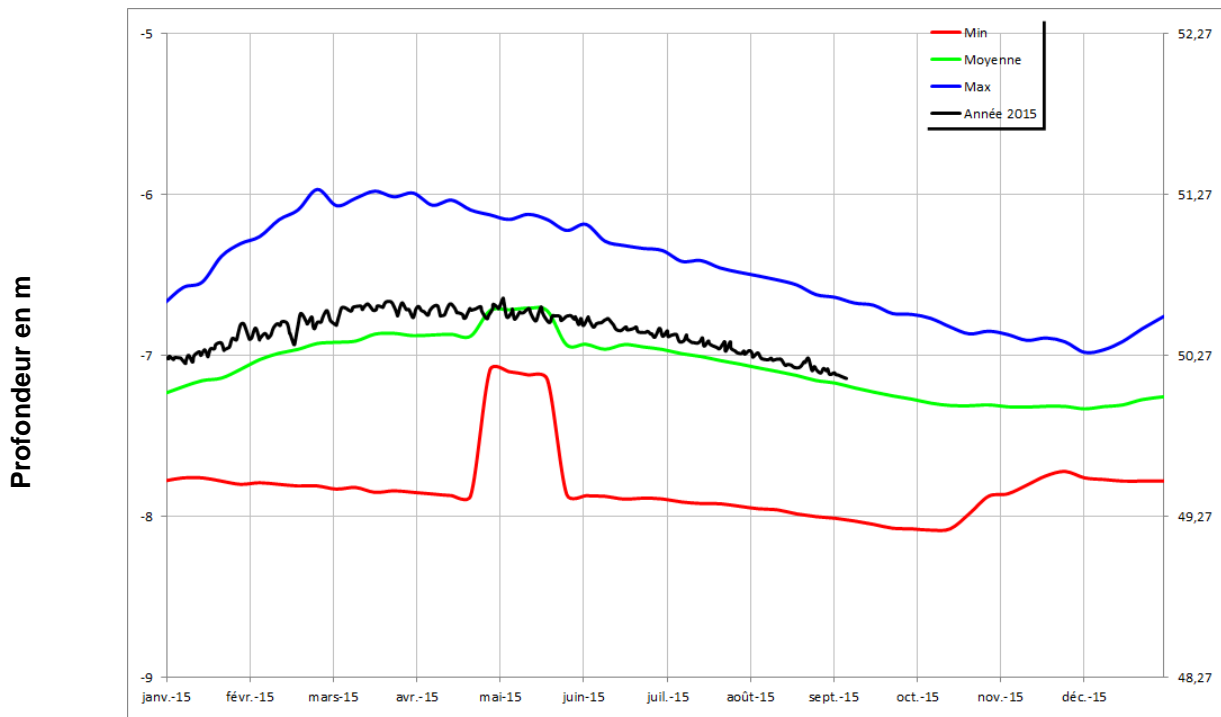
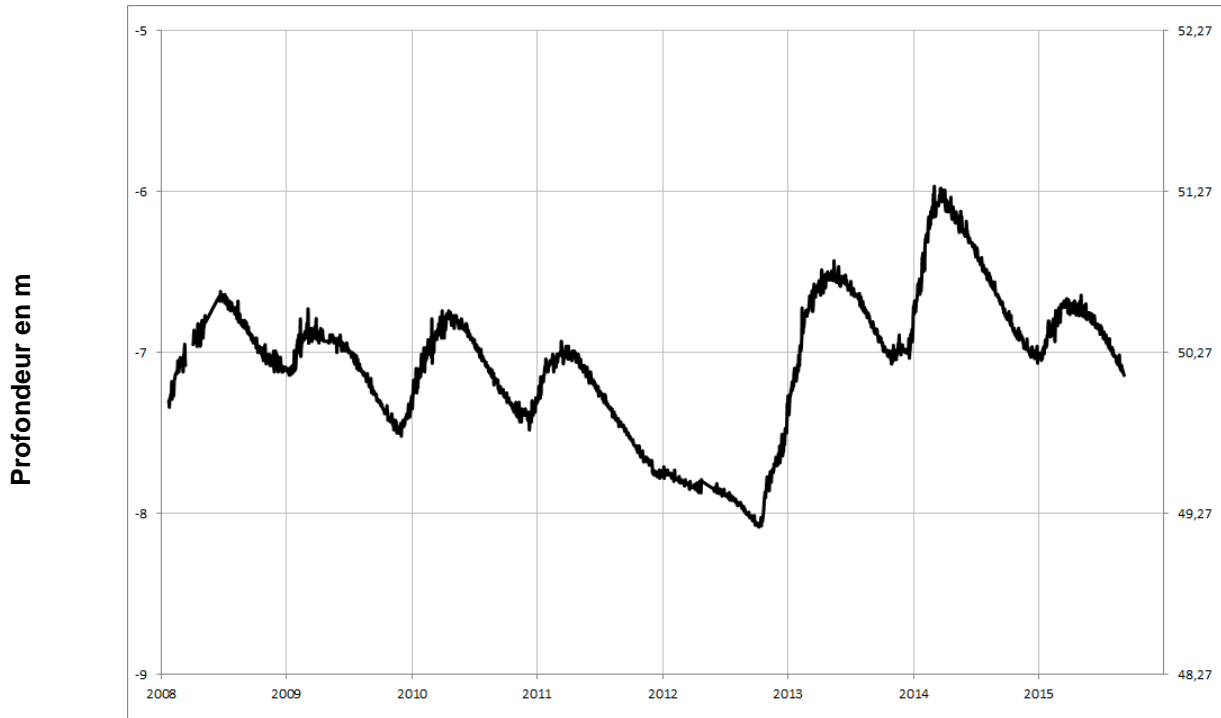
CHEMILLE
04838X0175/PZ





Socle

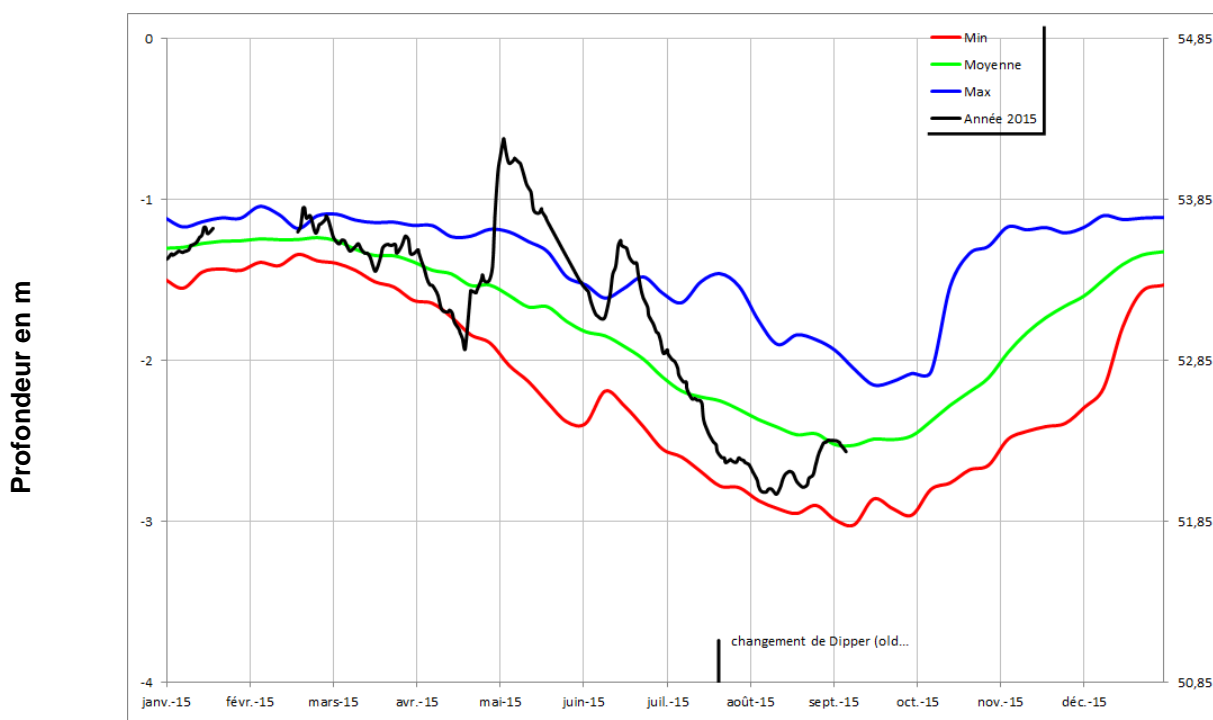
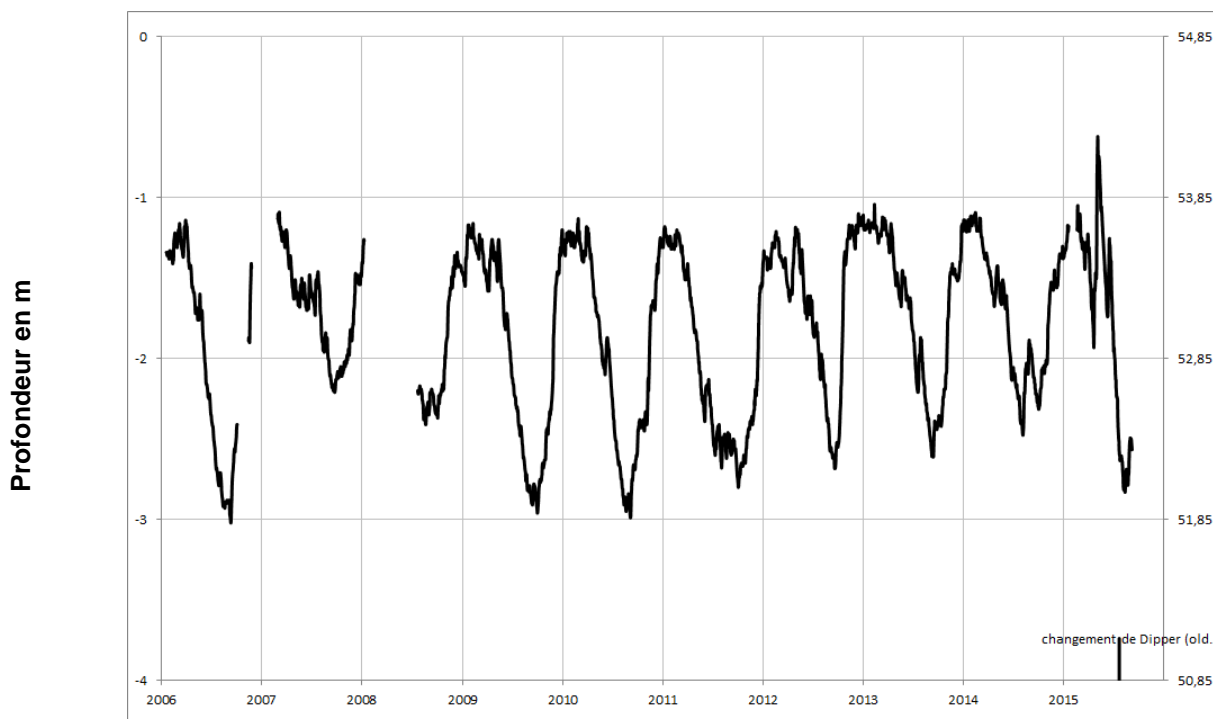
NOYANT LA GRAVOYERE 04222X0108/PZ





Socle

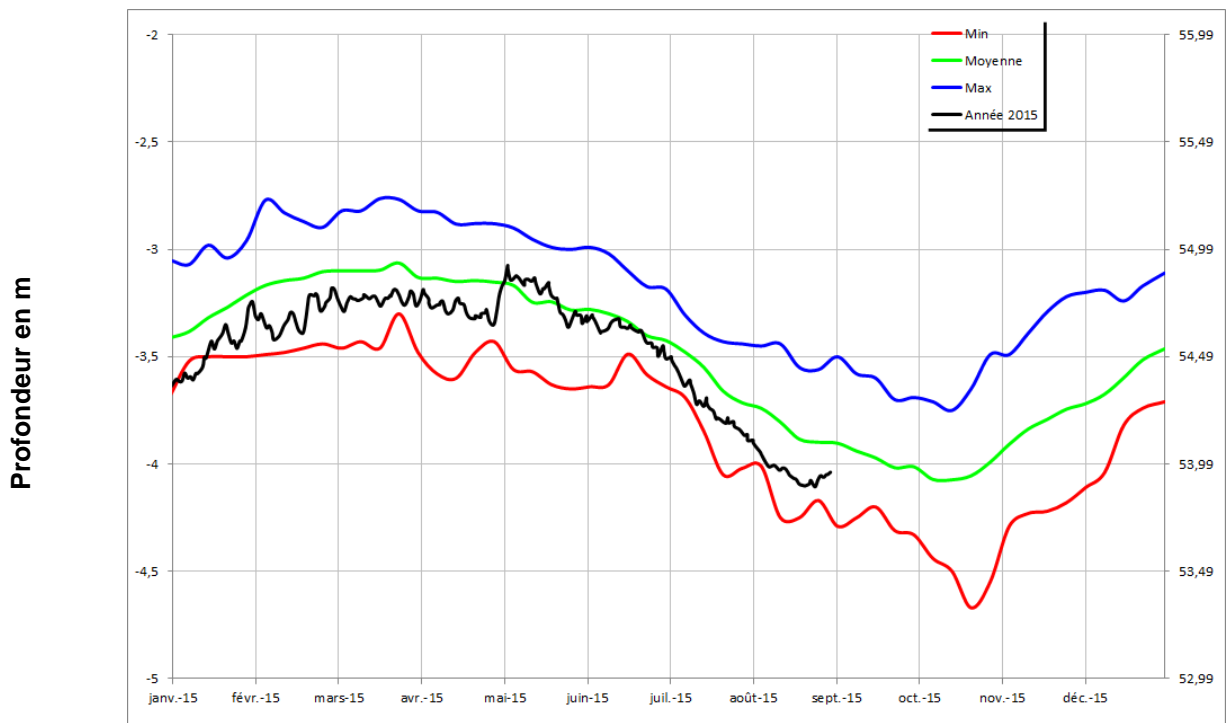
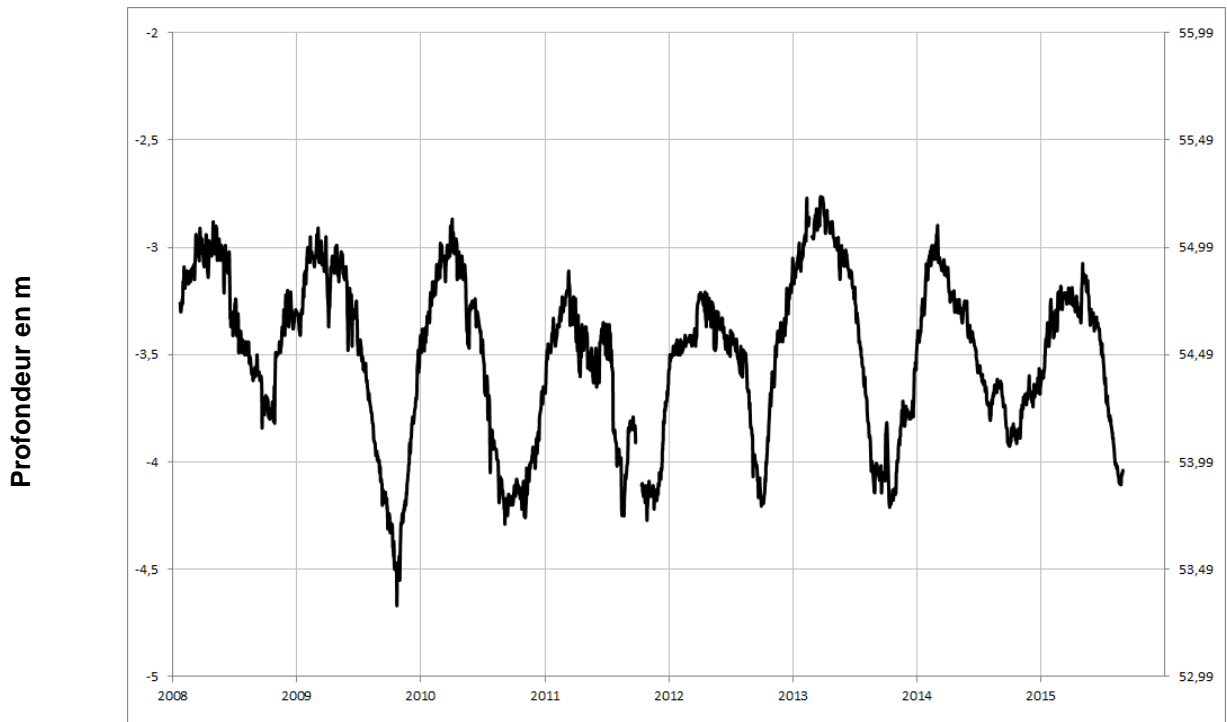
LA CORNUAILLE 04532X0051/PZ





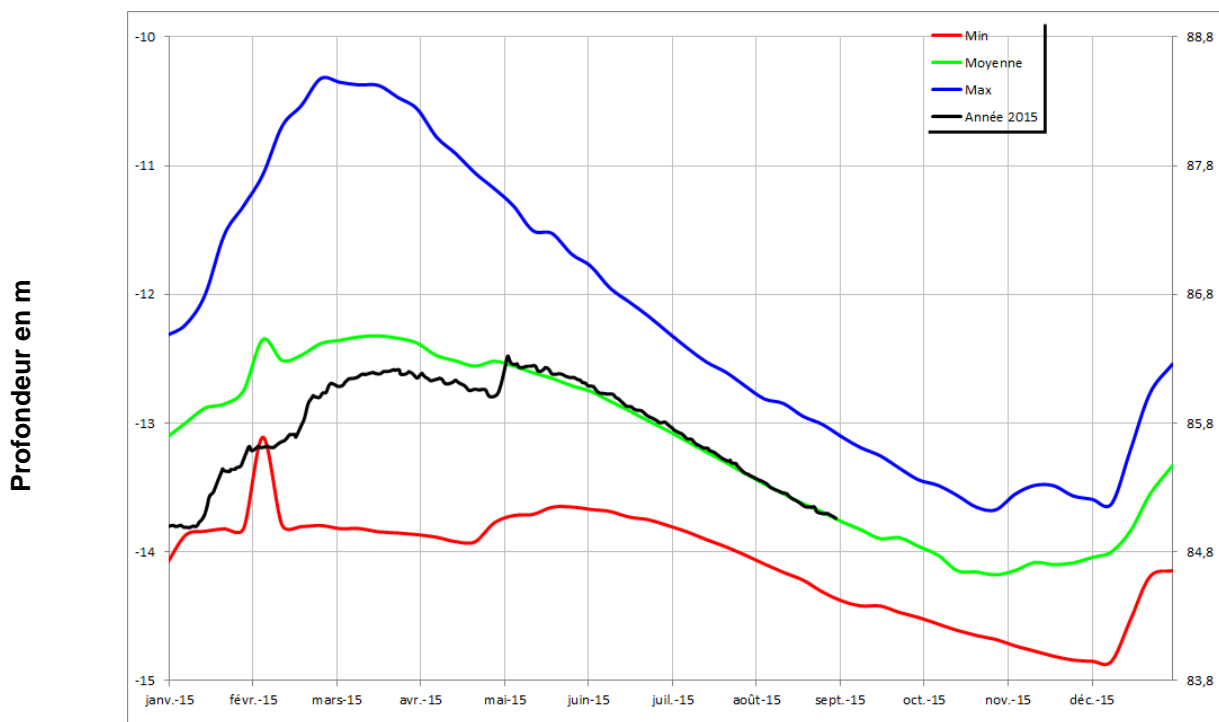
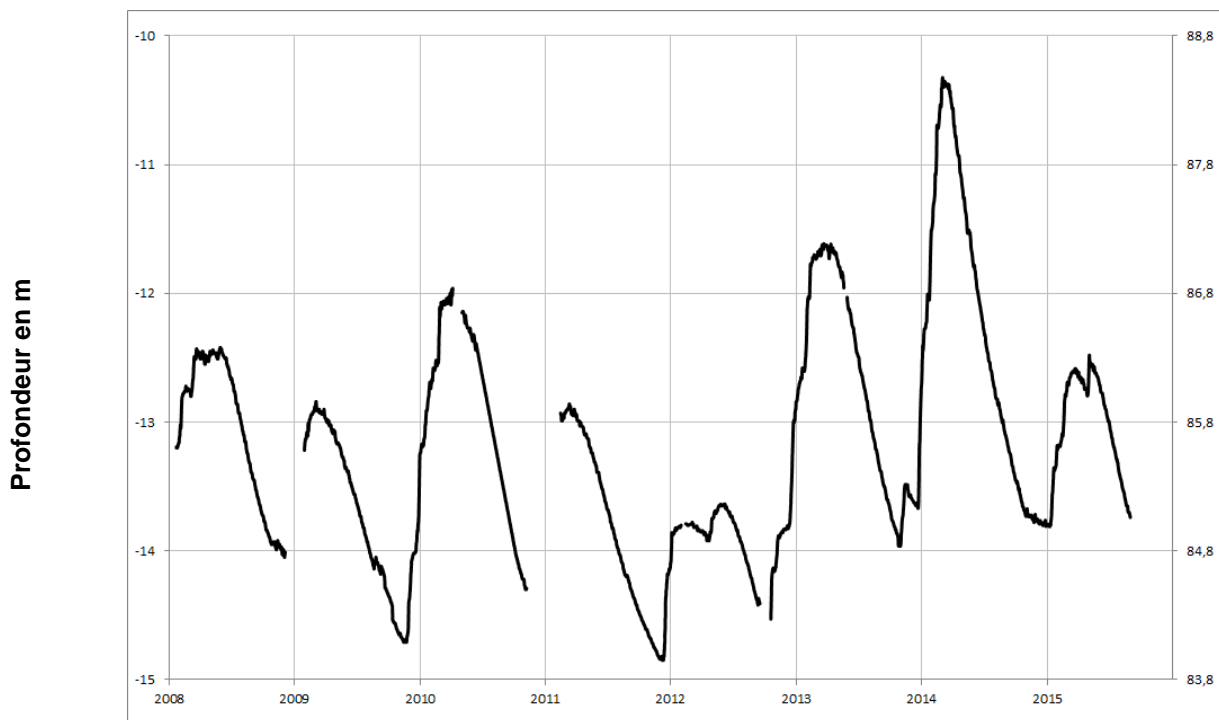
Socle

SAINT LAMBERT LA POTHERIE 04541X0016/PZ



Socle

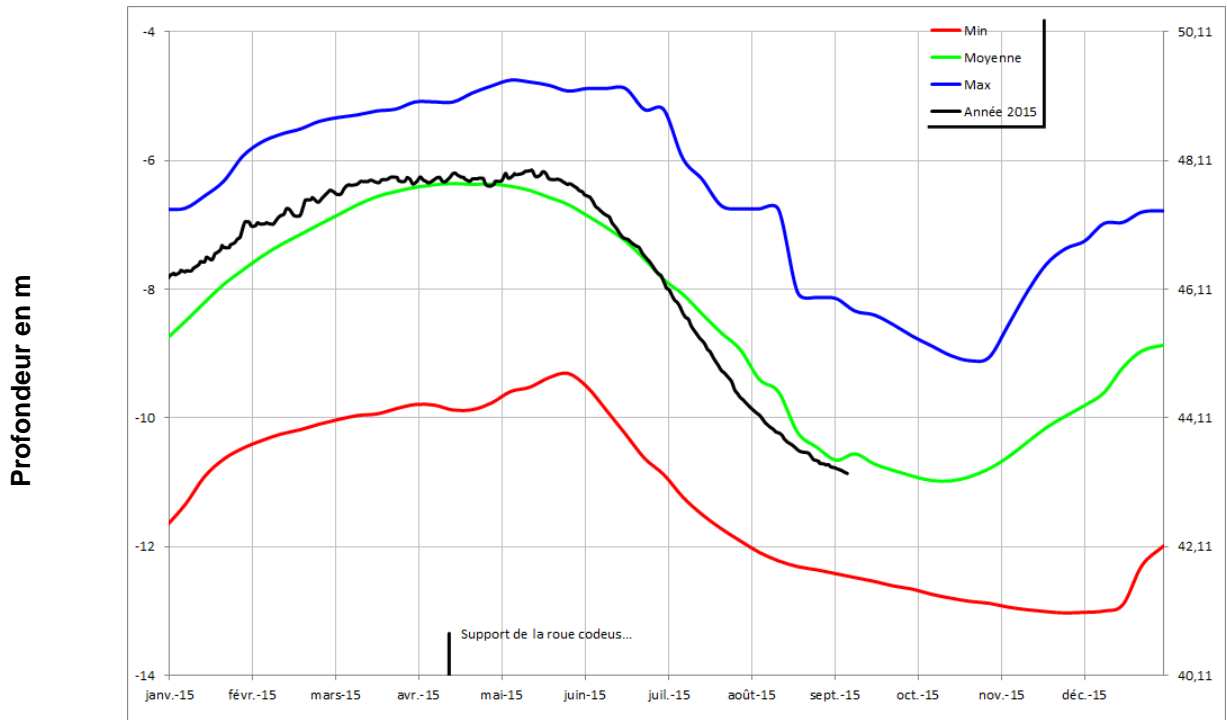
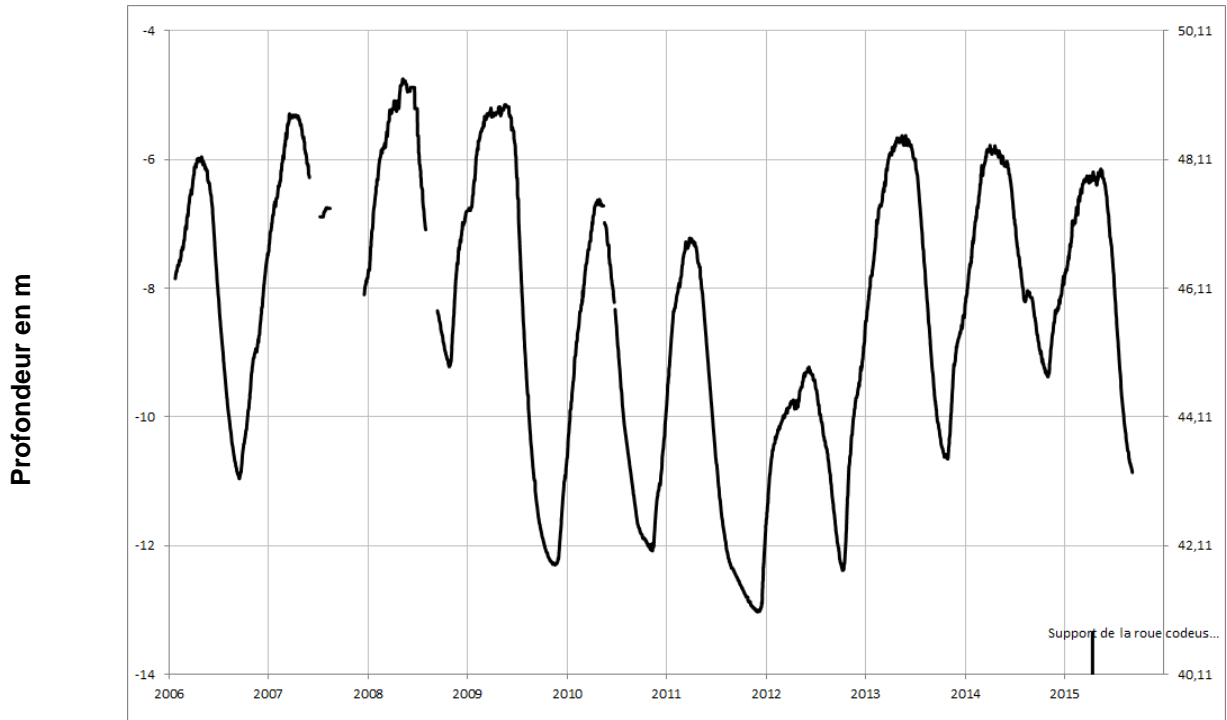
SAINT PIERRE MONTLIMART
04831X0035/PZ





Socle

CHAMPTEUSSE-SUR-BACONNE 04231X0089/PZ





Socle

SAINT MACAIRE EN MAUGES 05101X0129/PZ

