

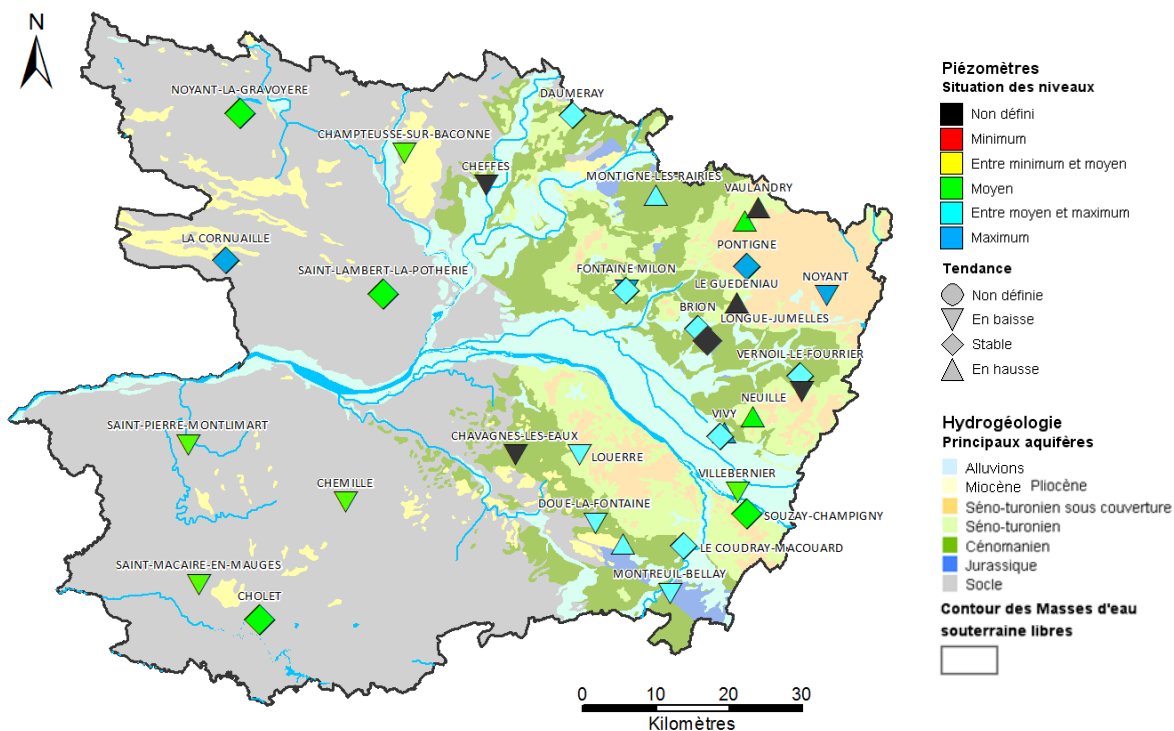
Département : Maine-et-Loire (49)
Date : 1^{er} juin 2016

Le BRGM – Service Géologique Régional des Pays de la Loire – gère depuis 2003 le réseau de suivi piézométrique patrimonial du département du Maine-et-Loire.

Depuis fin octobre 2014, ce réseau comporte 33 ouvrages répartis de manière à suivre les aquifères majeurs à l'échelle départementale et ceux, plus localisés, qui présentent un enjeu particulier (faluns du Miocène, calcaires du Bathonien-Jurassique).

Les données issues de ce réseau sont par ailleurs mises à disposition et téléchargeables sur le site internet public www.ades.eaufrance.fr. ADES est la banque nationale d'Accès aux Données sur les Eaux Souterraines.

Situation piézométrique au 1^{er} juin 2016



En mai, la tendance d'évolution du niveau des nappes traduit, selon leur réactivité, l'affirmation ou l'amorçage de la période de vidange pour l'ensemble des aquifères. Pour les aquifères les plus réactifs (alluvions de la Loire, calcaires du Jurassique, formations de socle), les niveaux piézométriques observés ont baissé de façon régulière tout au long du mois et, du fait des abondantes précipitations, ont connu une hausse ponctuelle en toute fin de mois. Dans les grands aquifères moins réactifs tels que le Cénomaniens et le Turonien, les niveaux piézométriques se sont stabilisés ou ont amorcé une baisse.

A début juin, les niveaux piézométriques - majoritairement très supérieurs aux niveaux moyens calculés (période 2004-2015) - témoignent de l'état très favorable des aquifères suivis. Dans des conditions météorologiques habituelles, la vidange printanière devrait s'affirmer et se poursuivre dans les mois à venir.



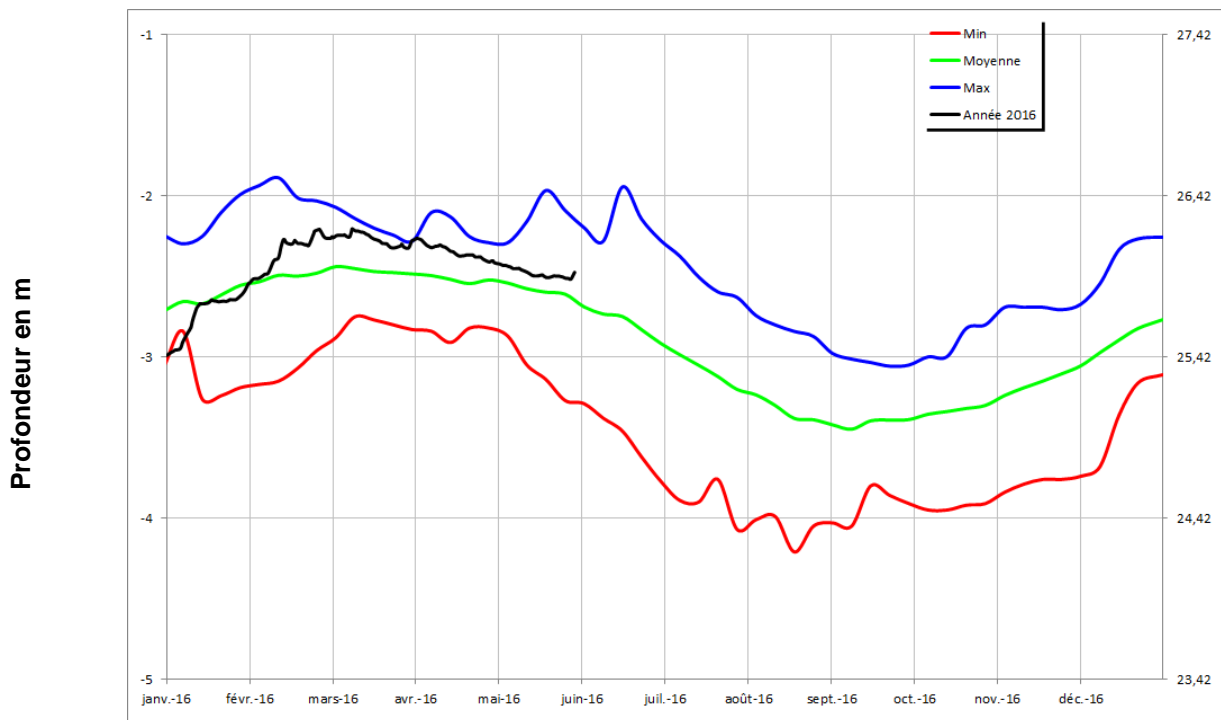
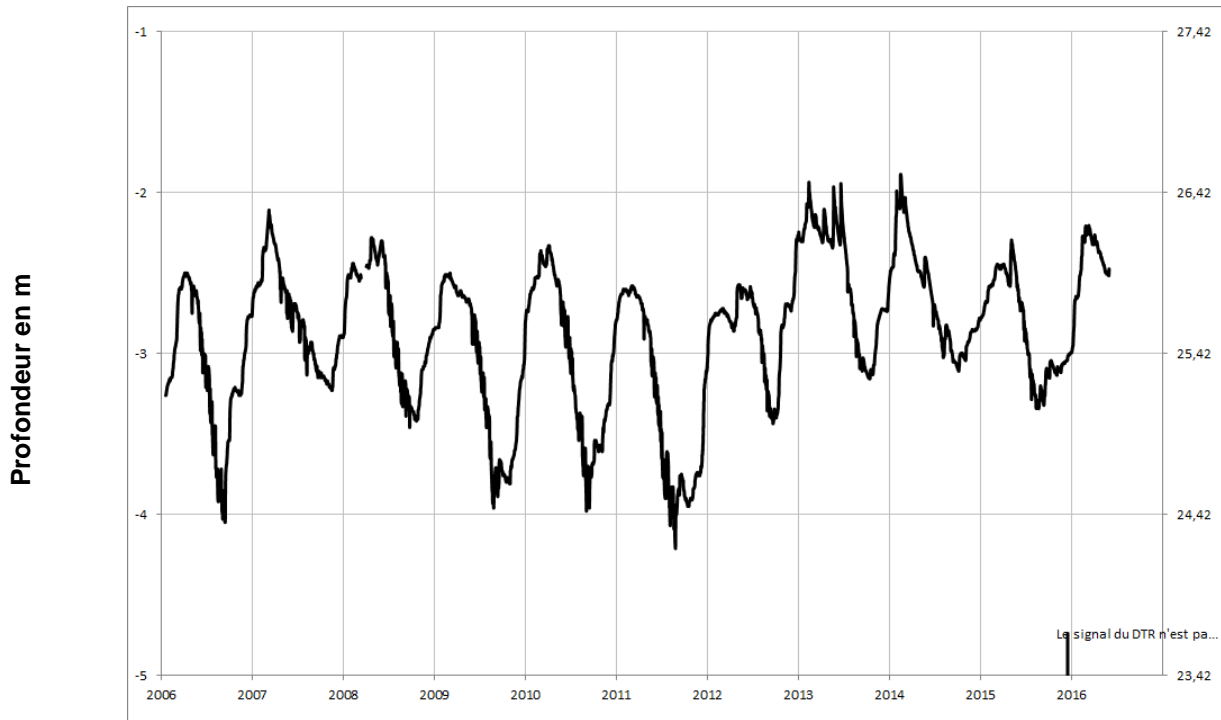
Chroniques piézométriques au 1^{er} juin 2016

Seules les chroniques permettant d'illustrer la situation sont reportées.

L'ensemble des données de suivi de ce réseau est consultable et téléchargeable sur : www.ades.eaufrance.fr.

Alluvions de la Loire

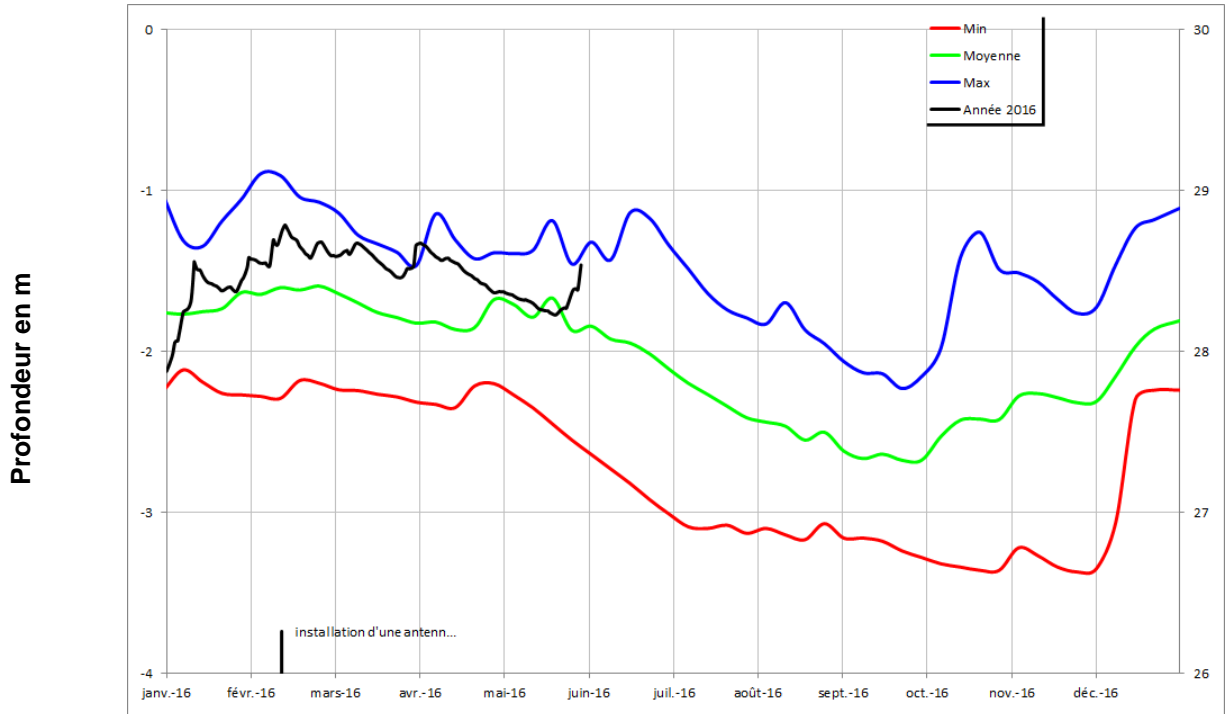
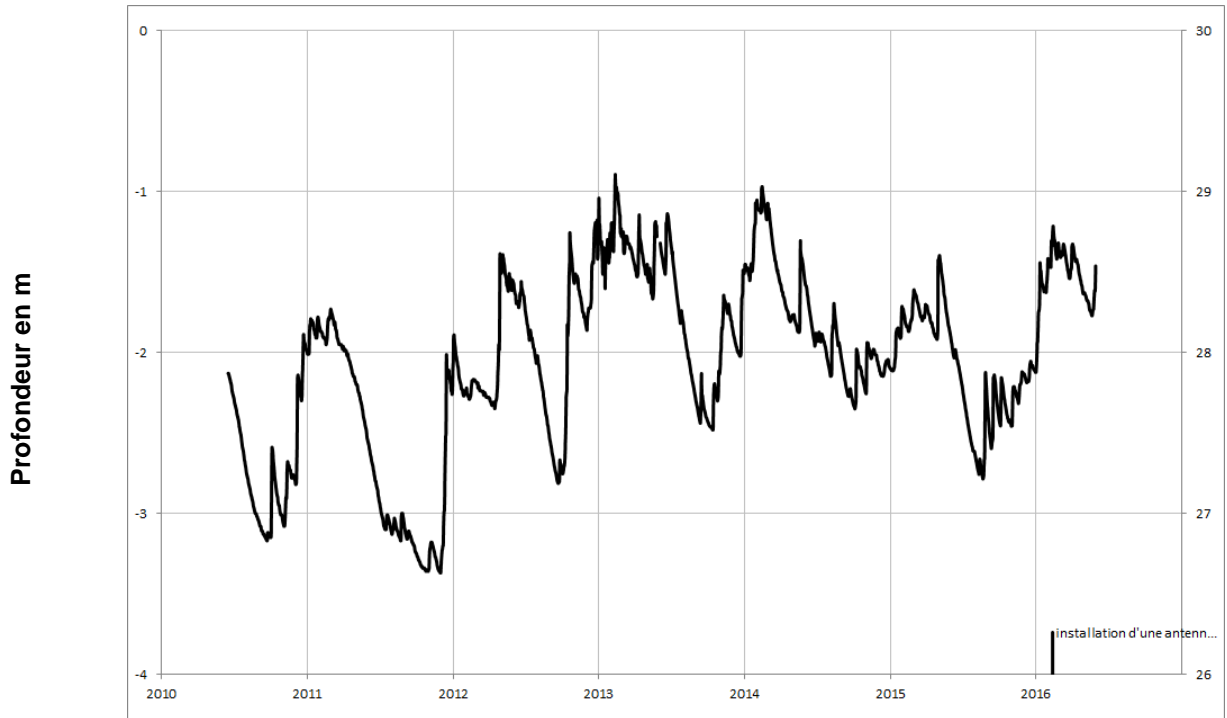
VILLEBERNIER 04854X0257/PZ





Alluvions de la Loire

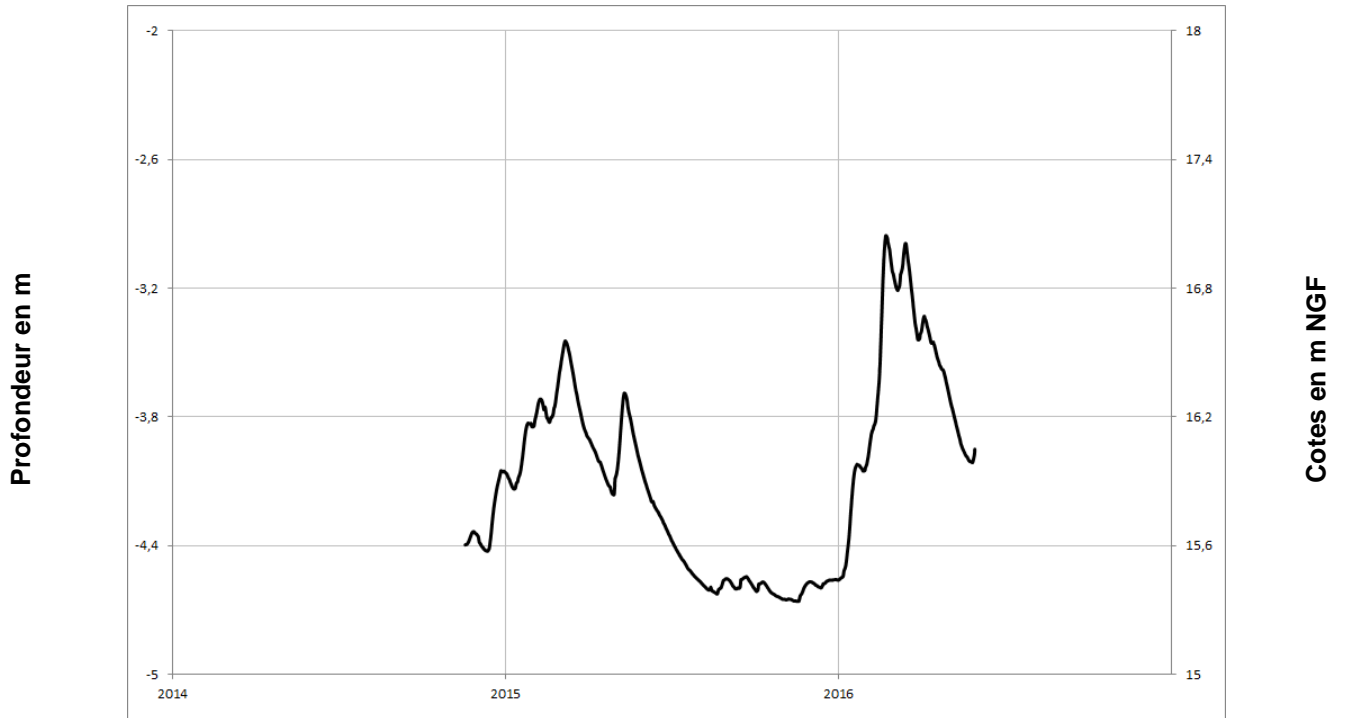
VIVY
04854X0296/P





Alluvions de la Sarthe

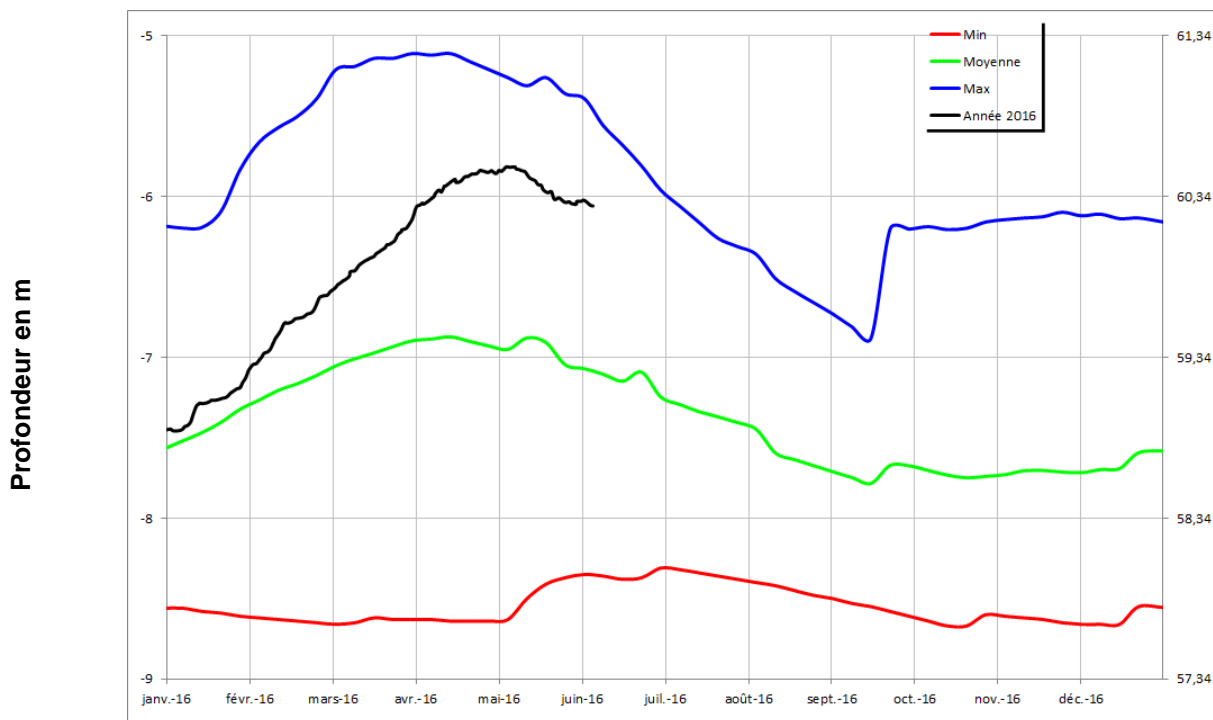
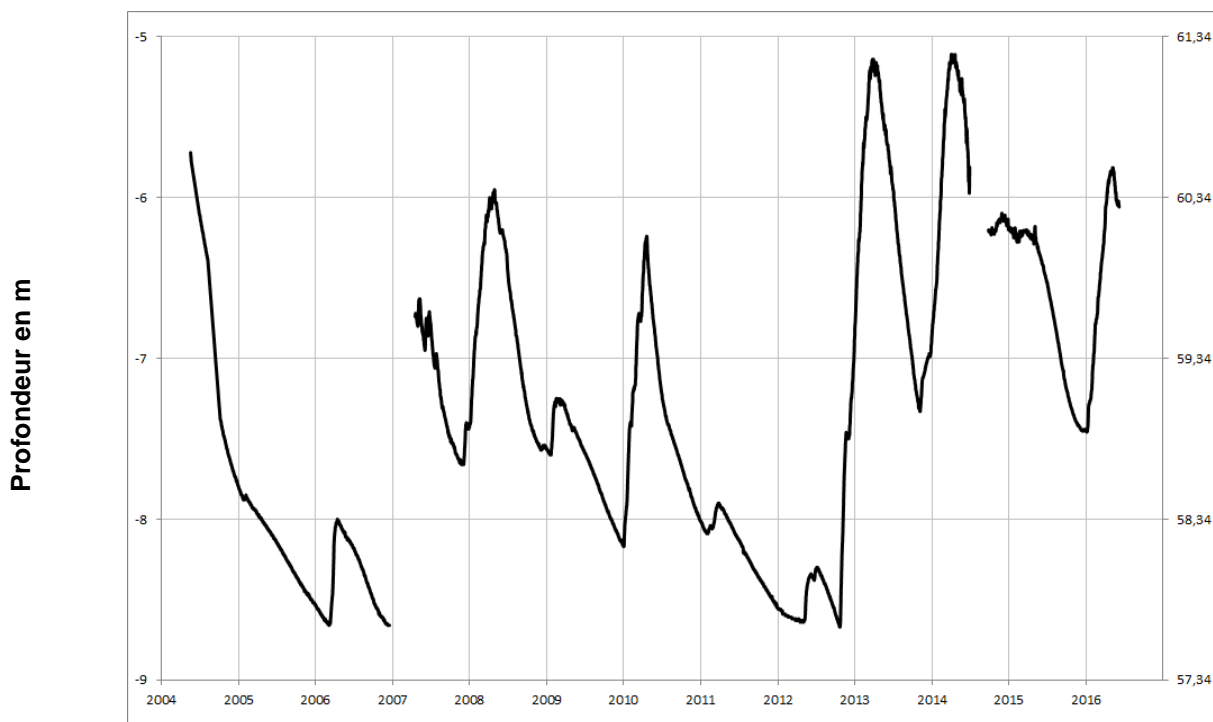
CHEFFES 04233X0066/P





Miocène (Faluns)

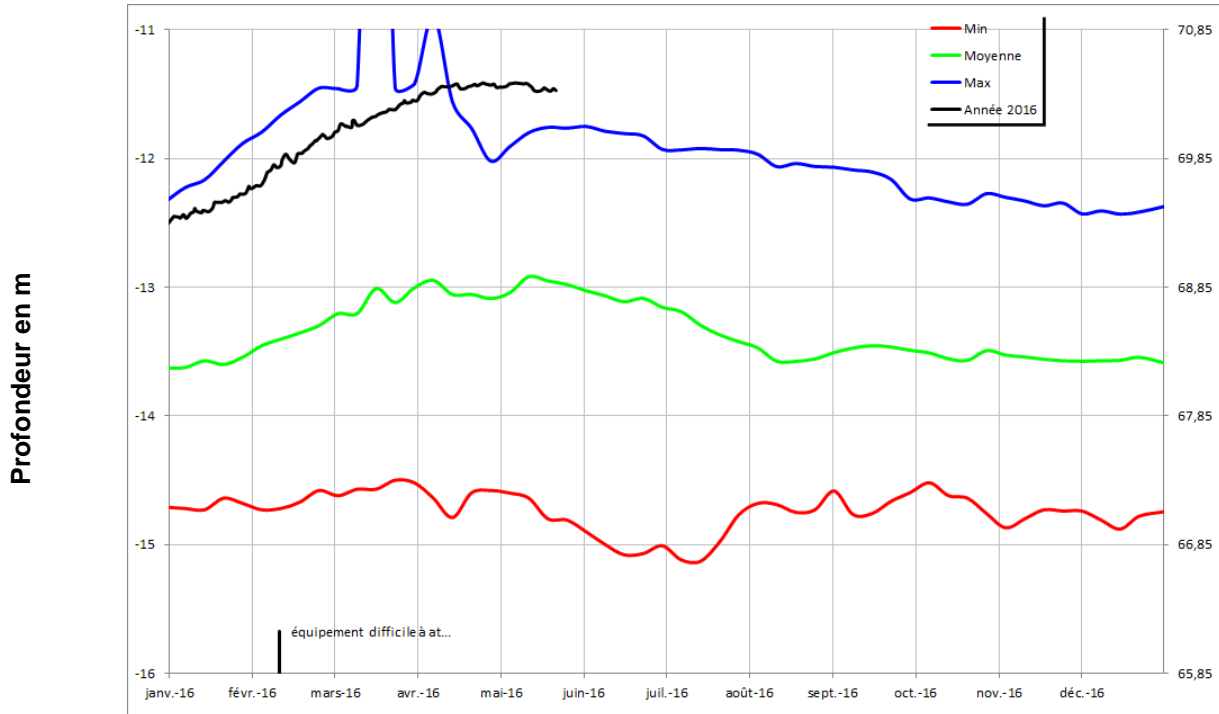
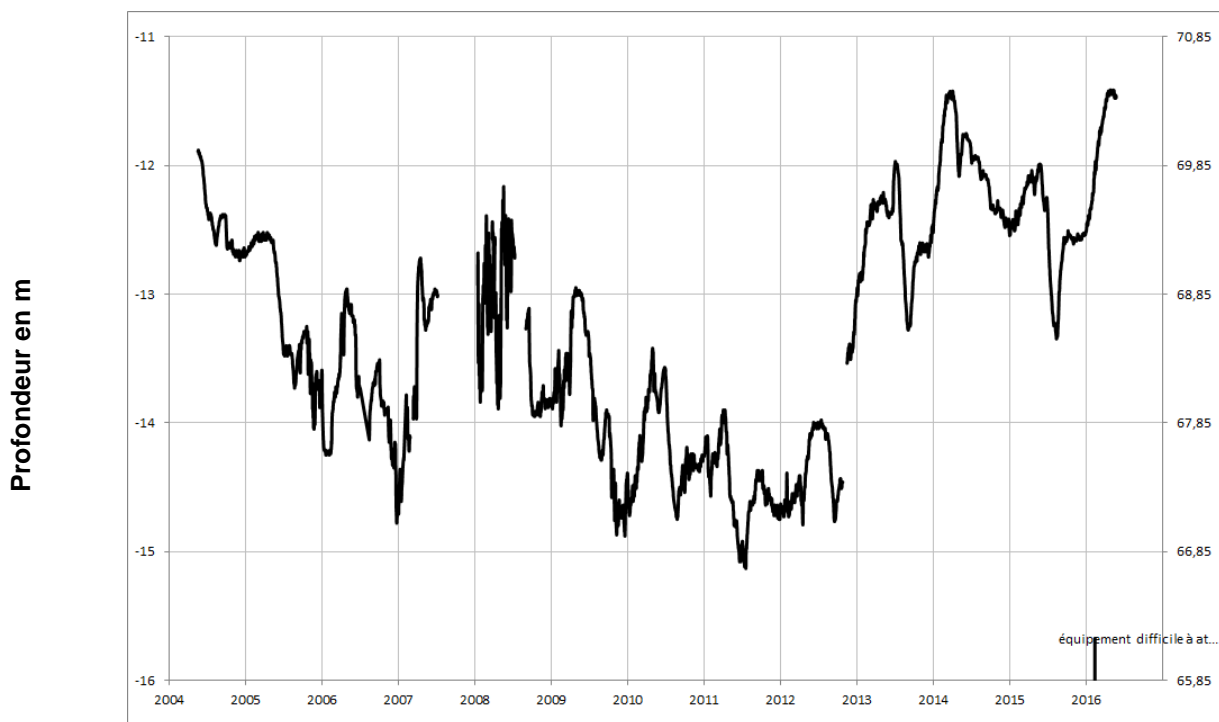
DOUE LA FONTAINE
04856X0084/F





Turonien

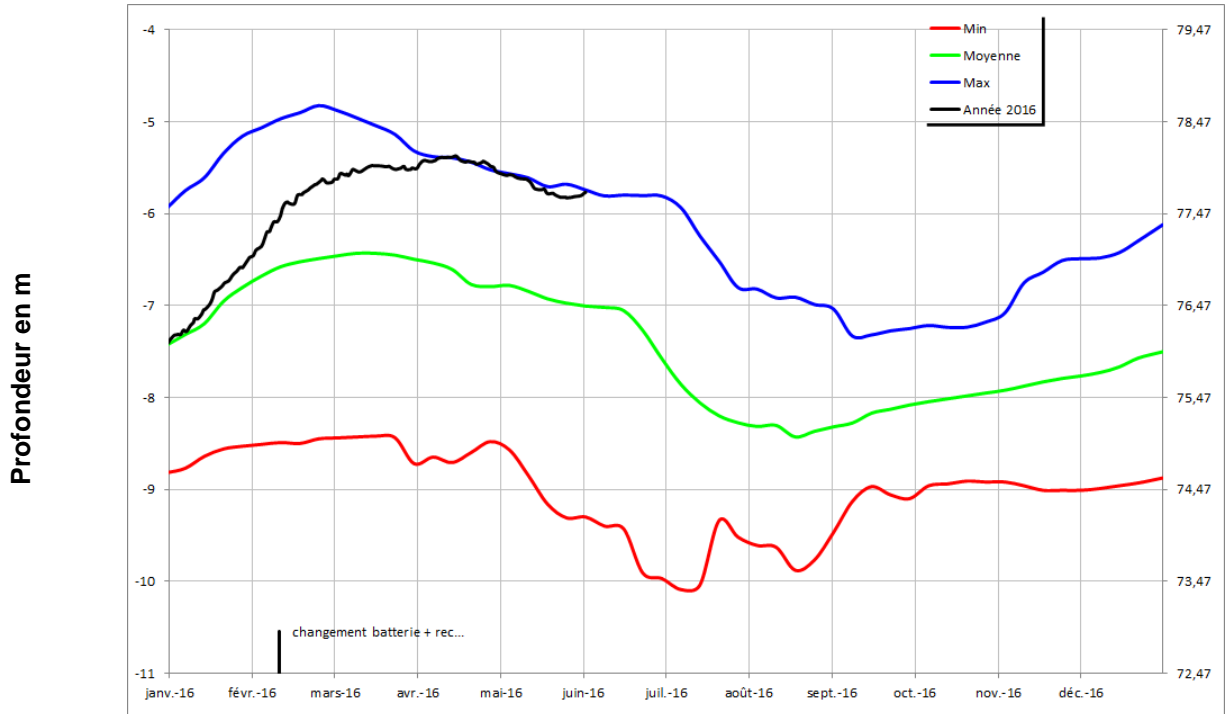
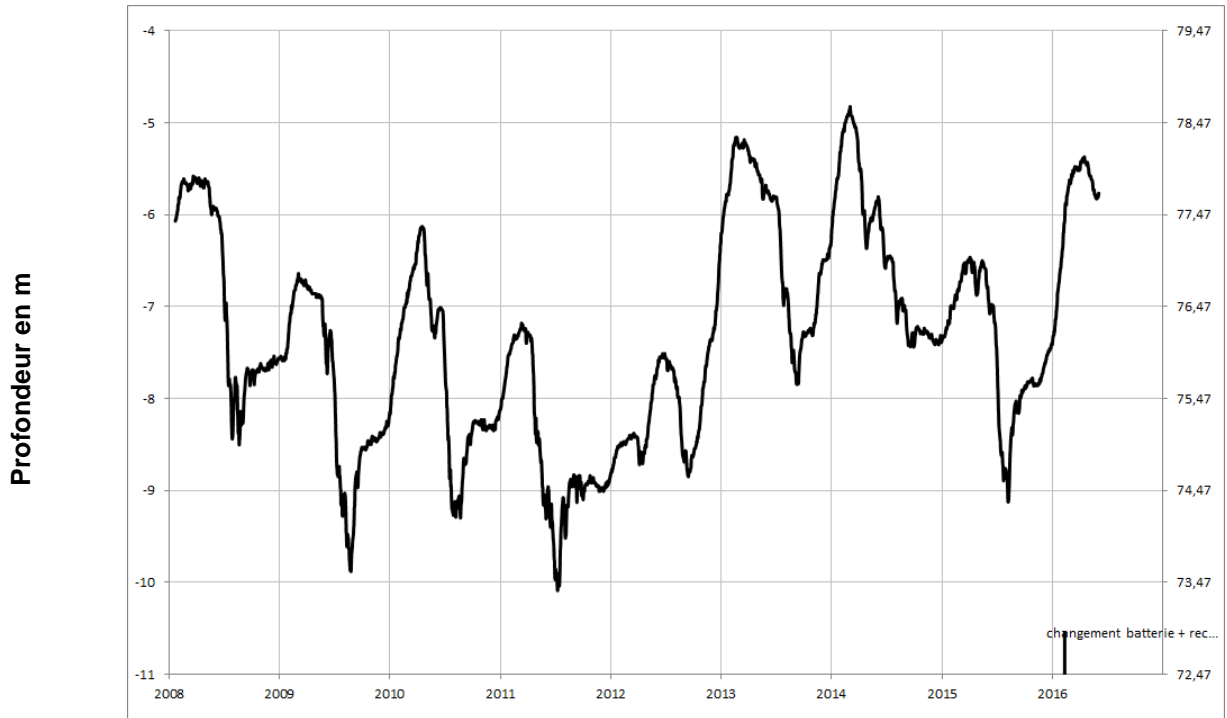
PONTIGNE
04248X0022/F





Turonien

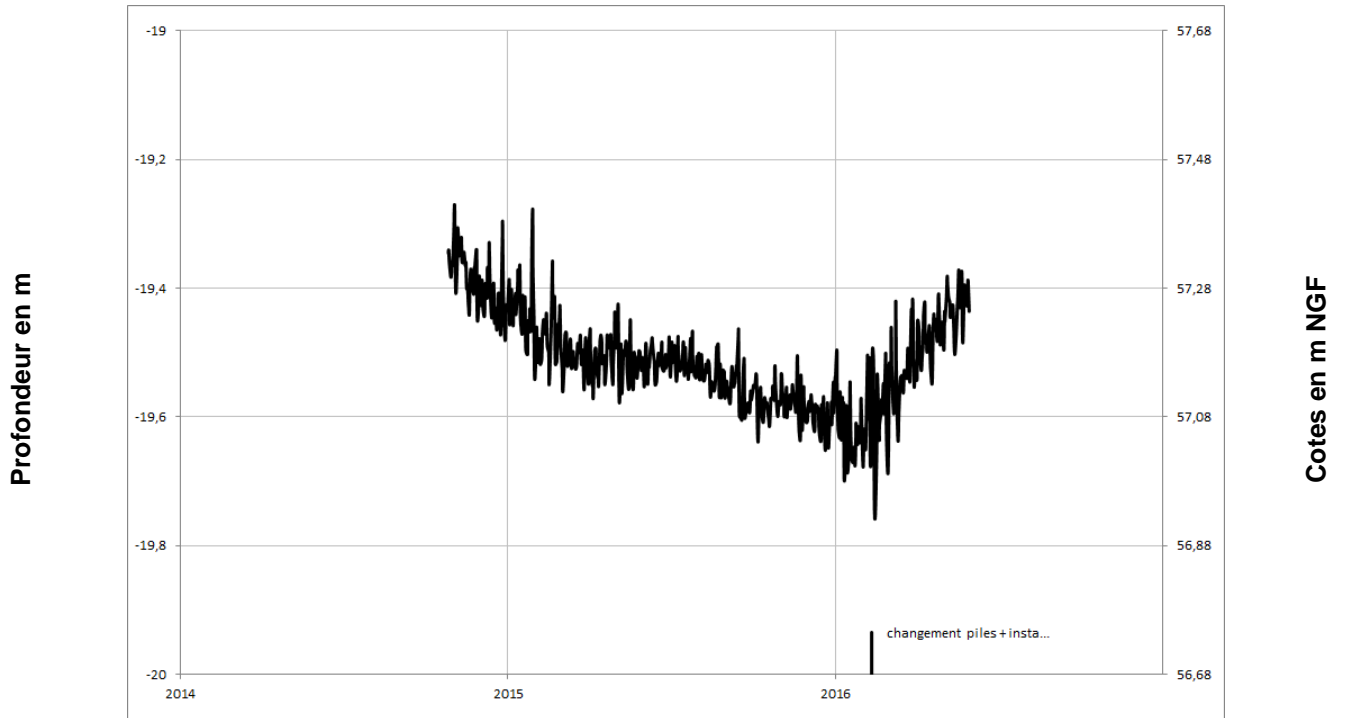
NOYANT
04562X0074/PZ





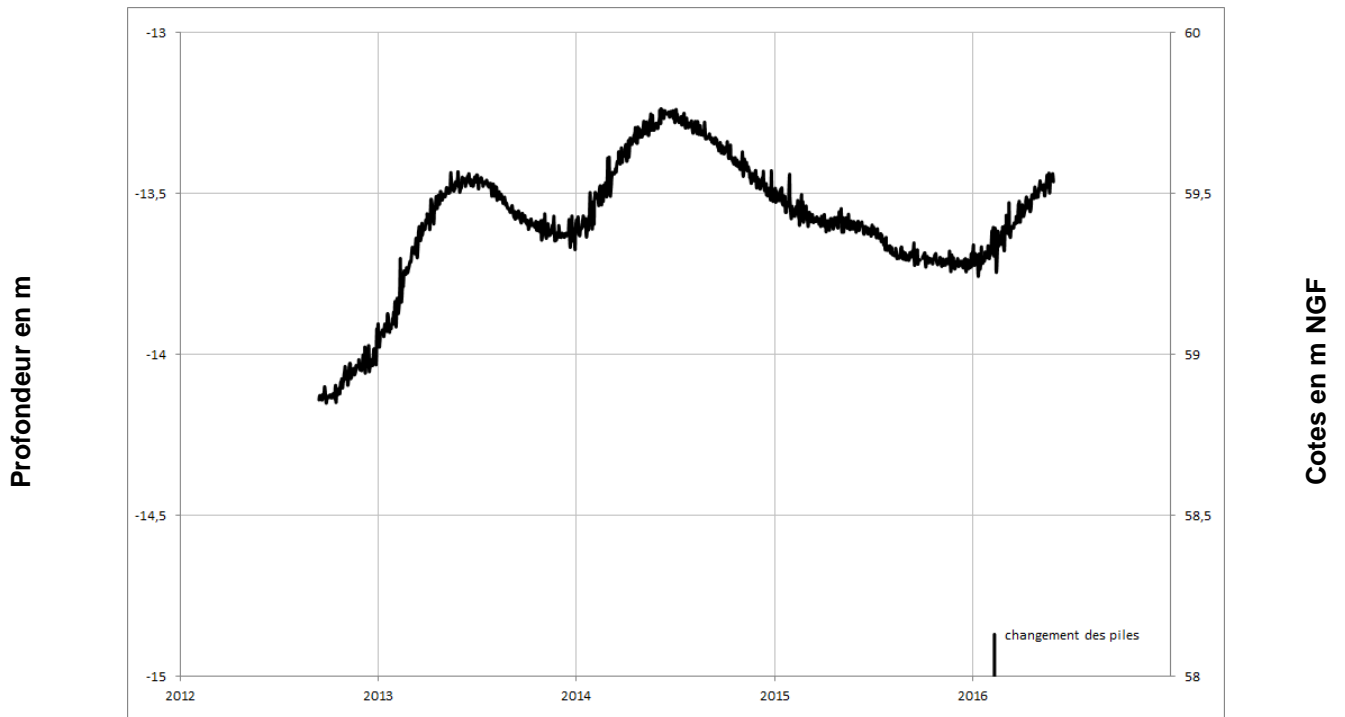
Turonien

VAULANDRY
04248X0053/PZ



Turonien

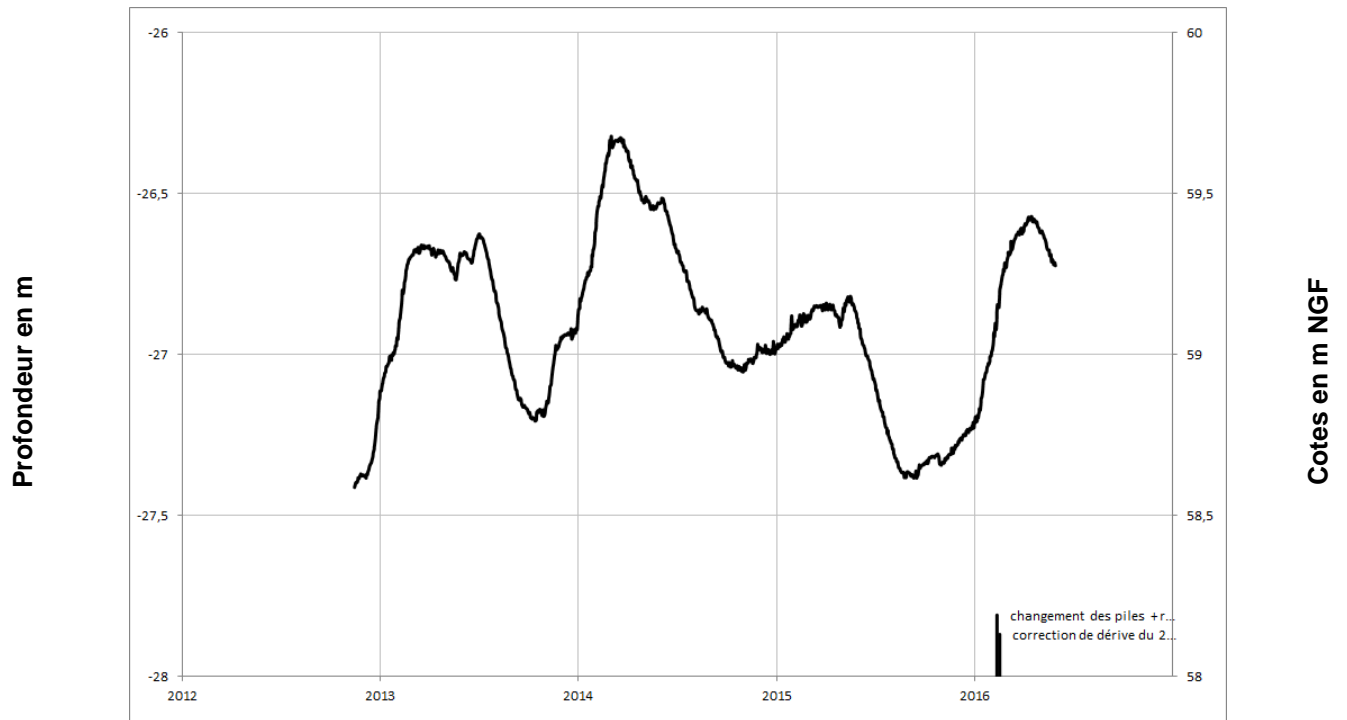
LE GUEDENIAU
04554X0026/PZ





Turonien

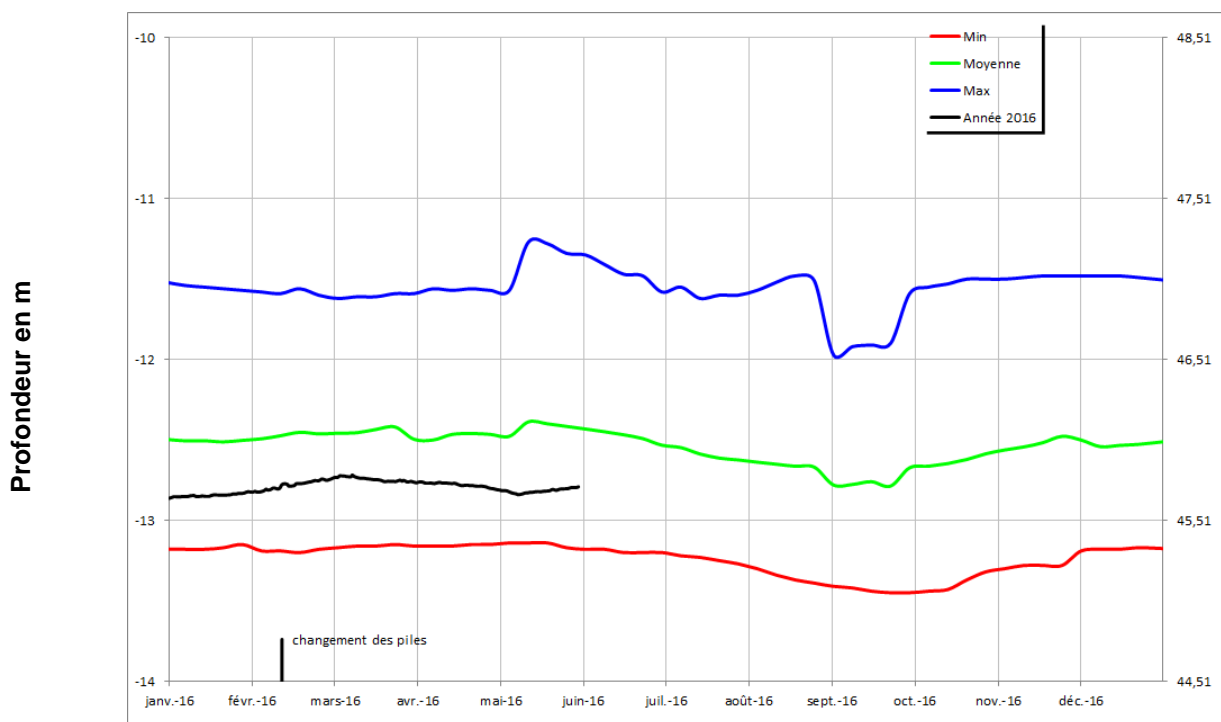
VERNOIL-LE-FOURRIER 04565X0076/PZ





Turonien

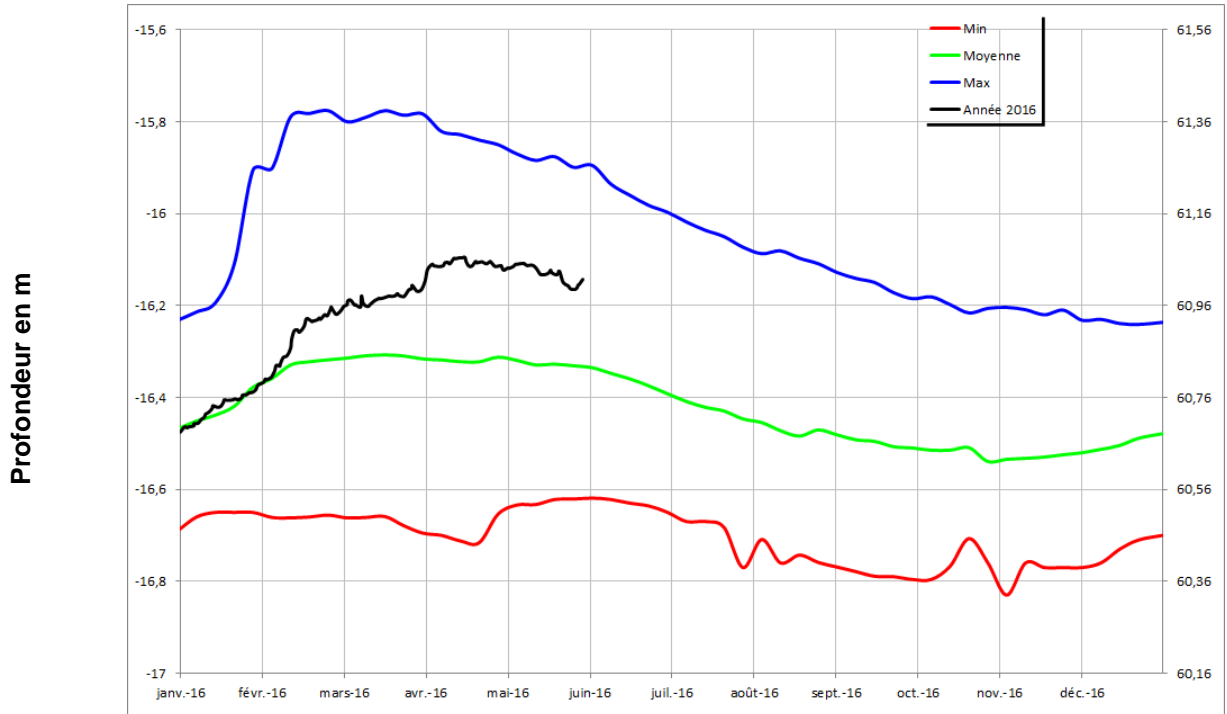
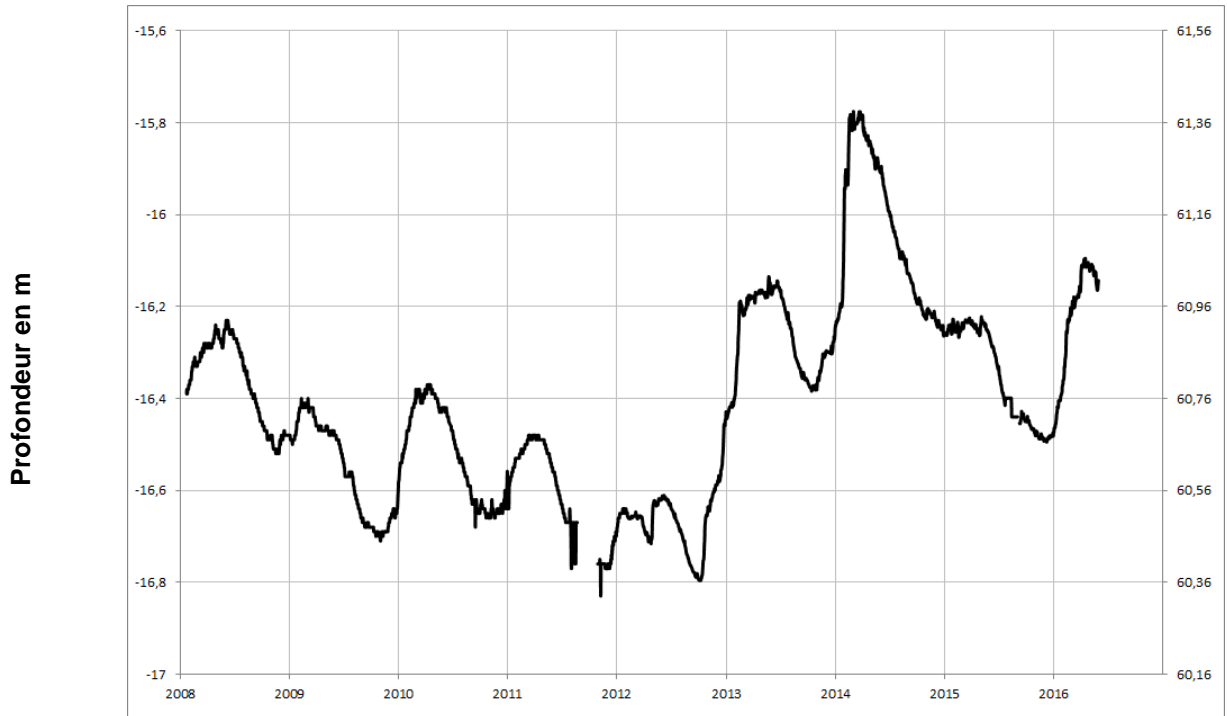
NEUILLE
04558X0072/AEP





Turonien

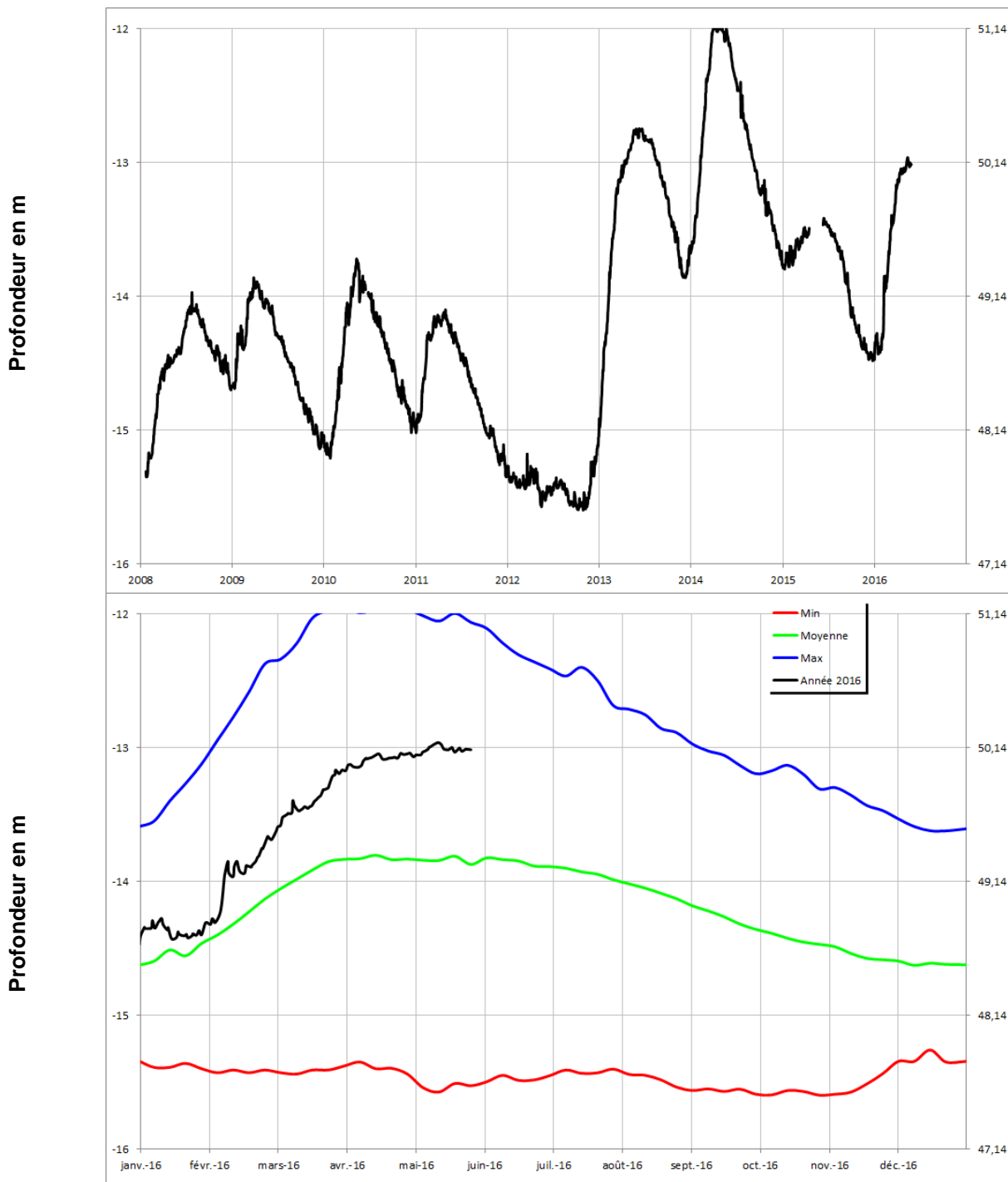
LOUERRE
04851X0091/PZ





Cénomaniens (sables)

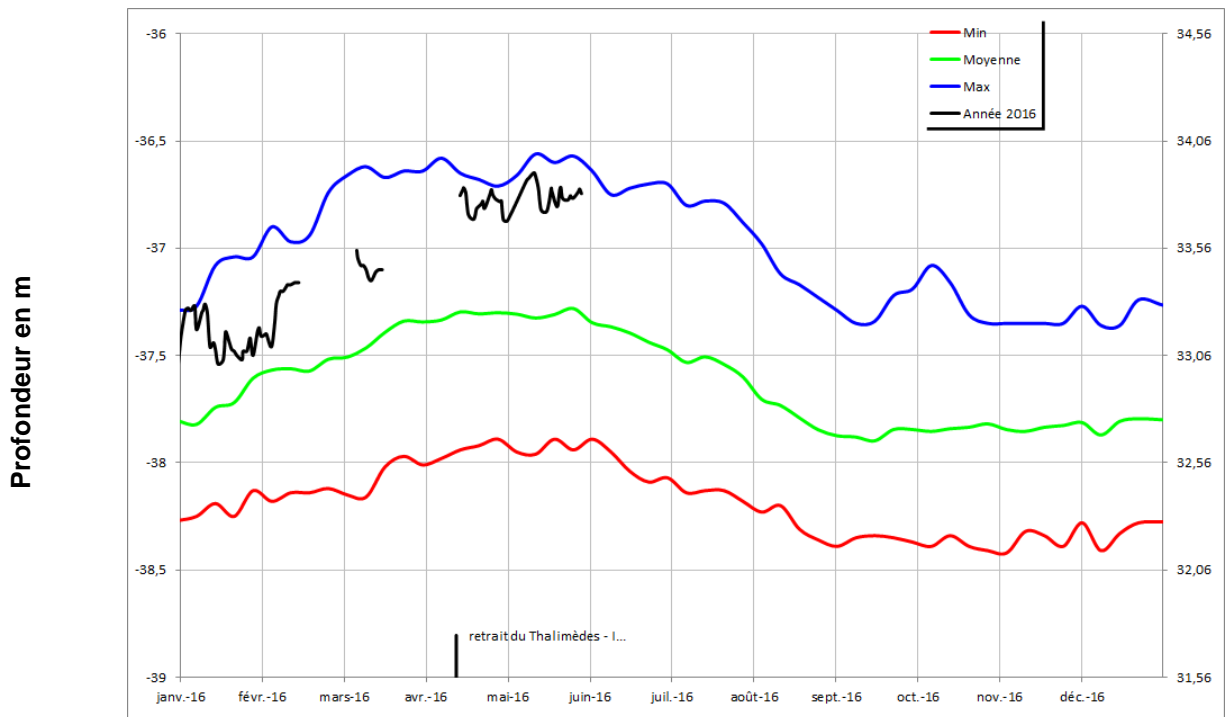
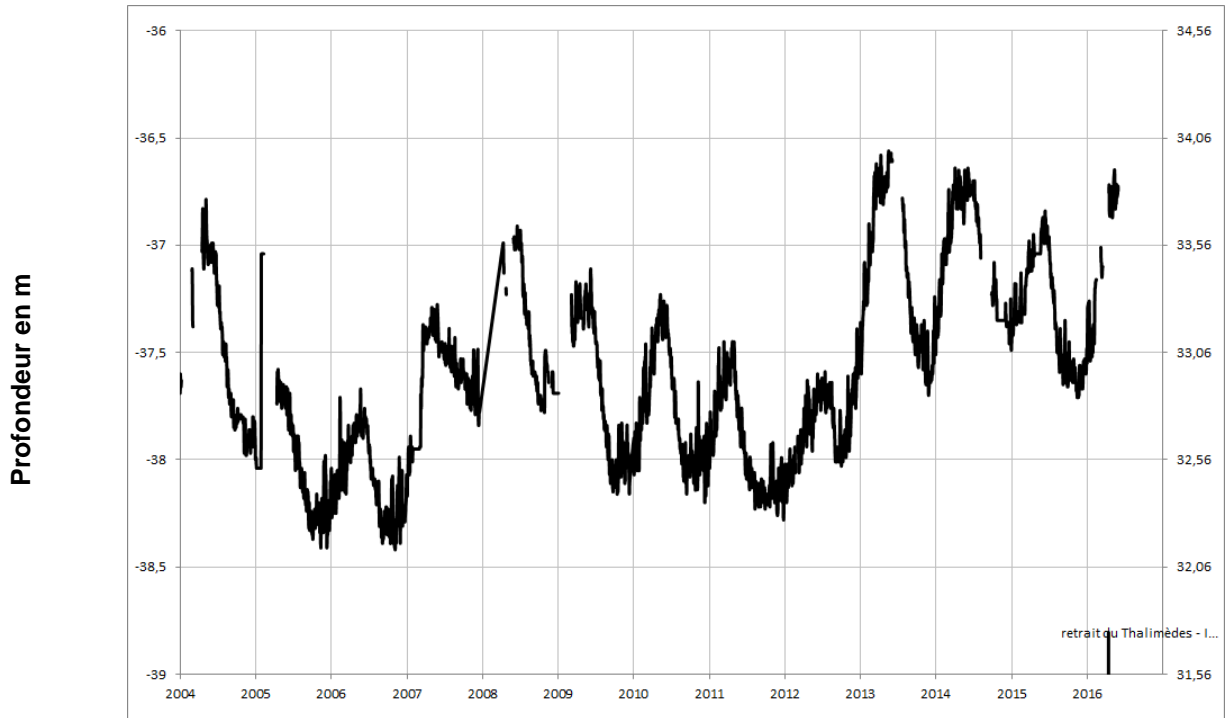
DAUMERAY
03925X0017/PZ





Cénomaniens (sables)

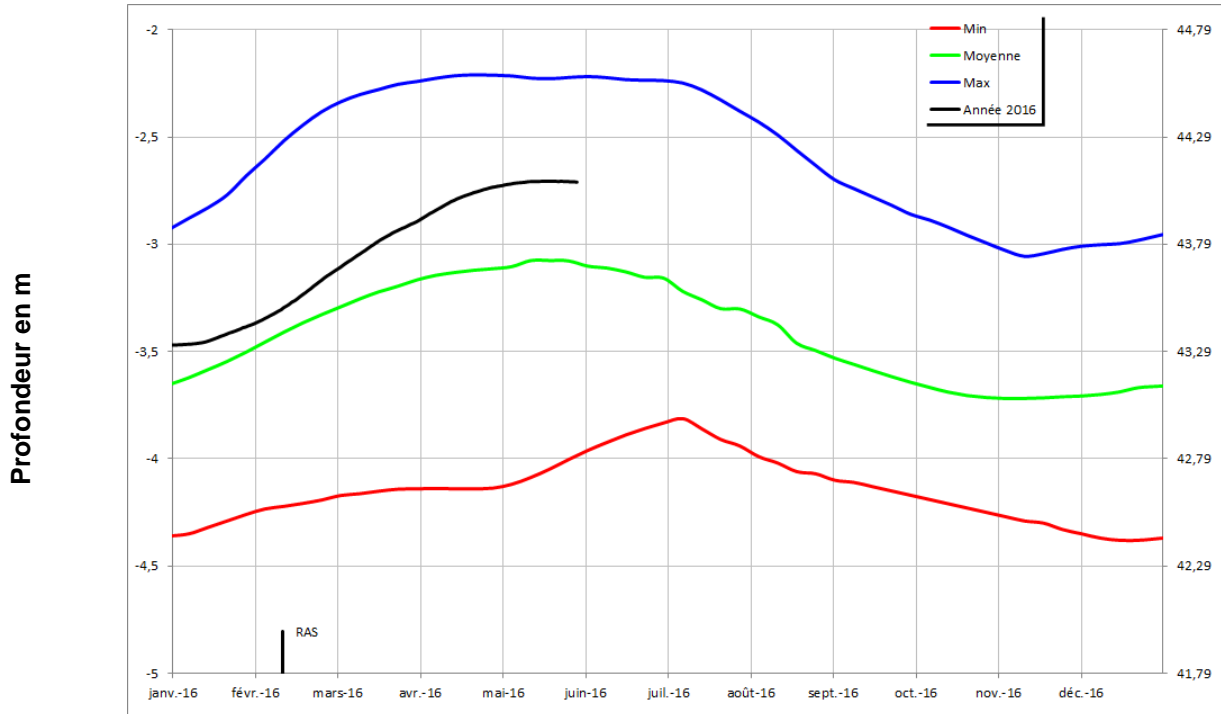
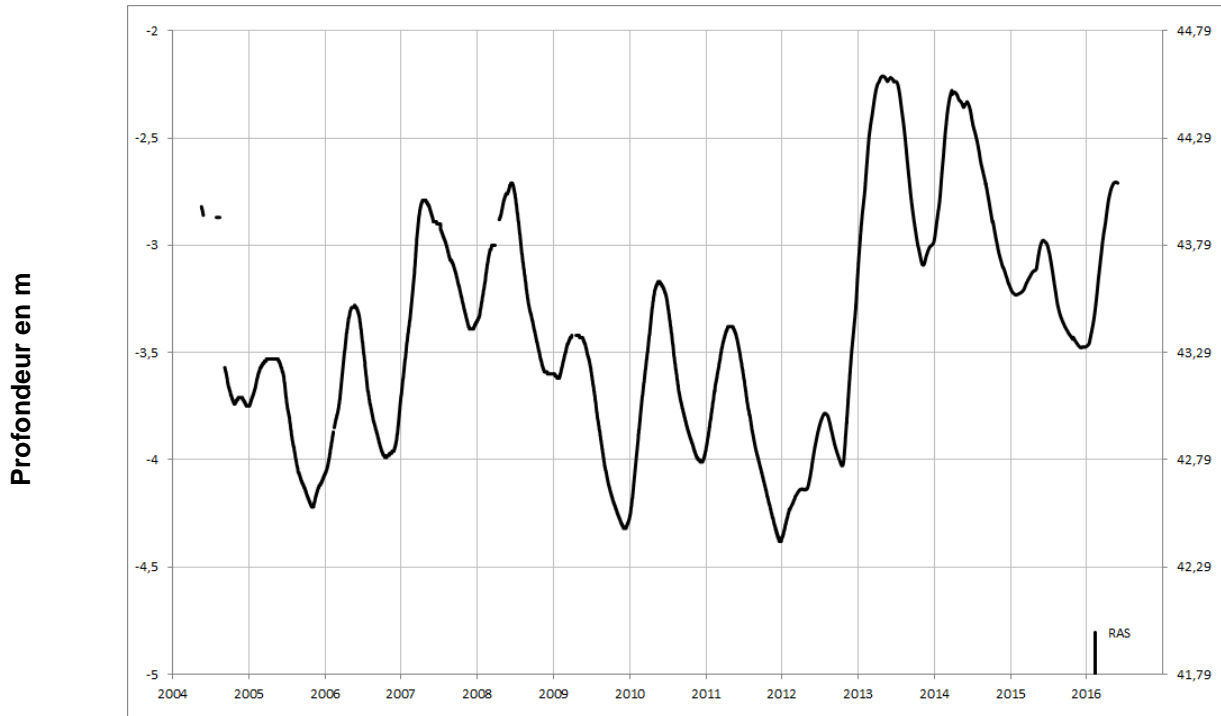
MONTIGNE LES RAIRIES
04242X0053/F





Cénomaniens (sables)

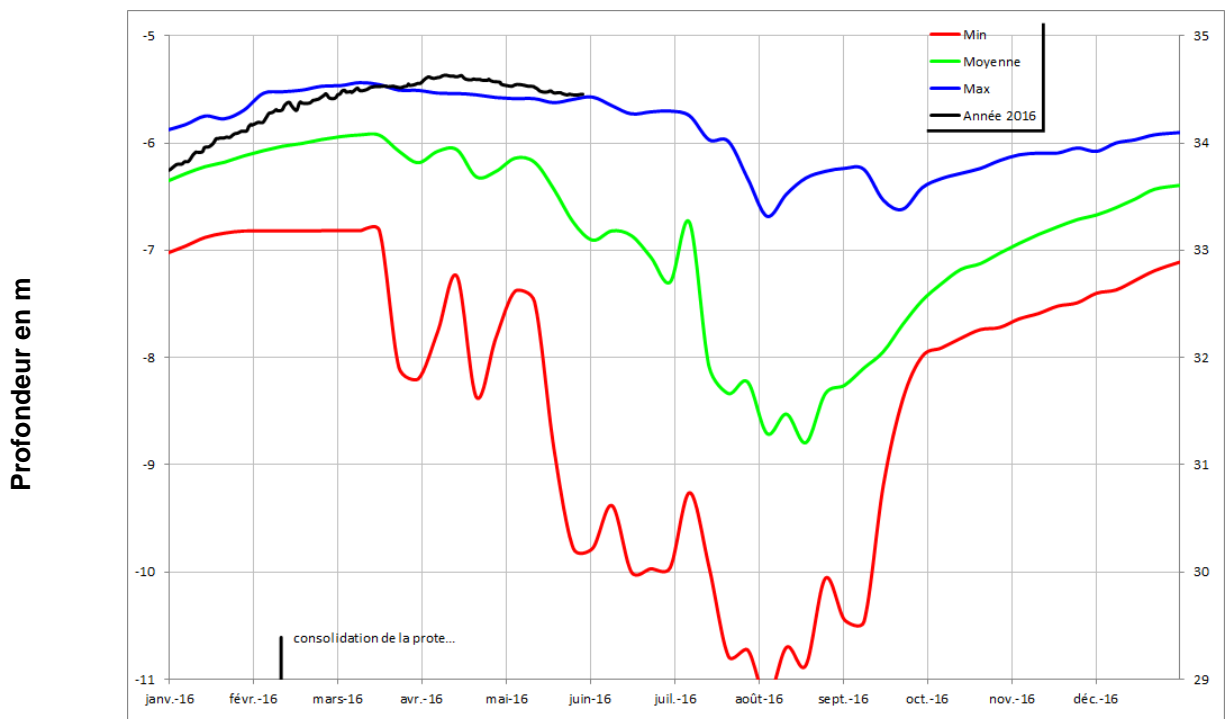
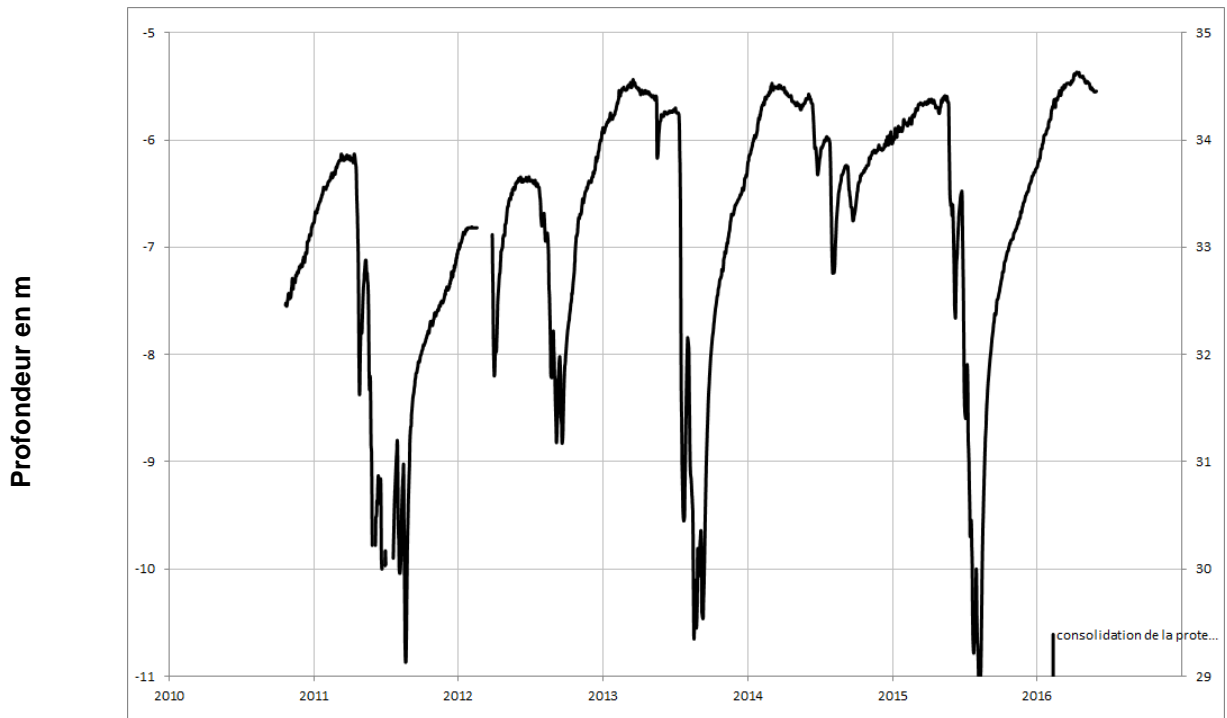
BRION
04553X0023/F





Cénomaniens (sables)

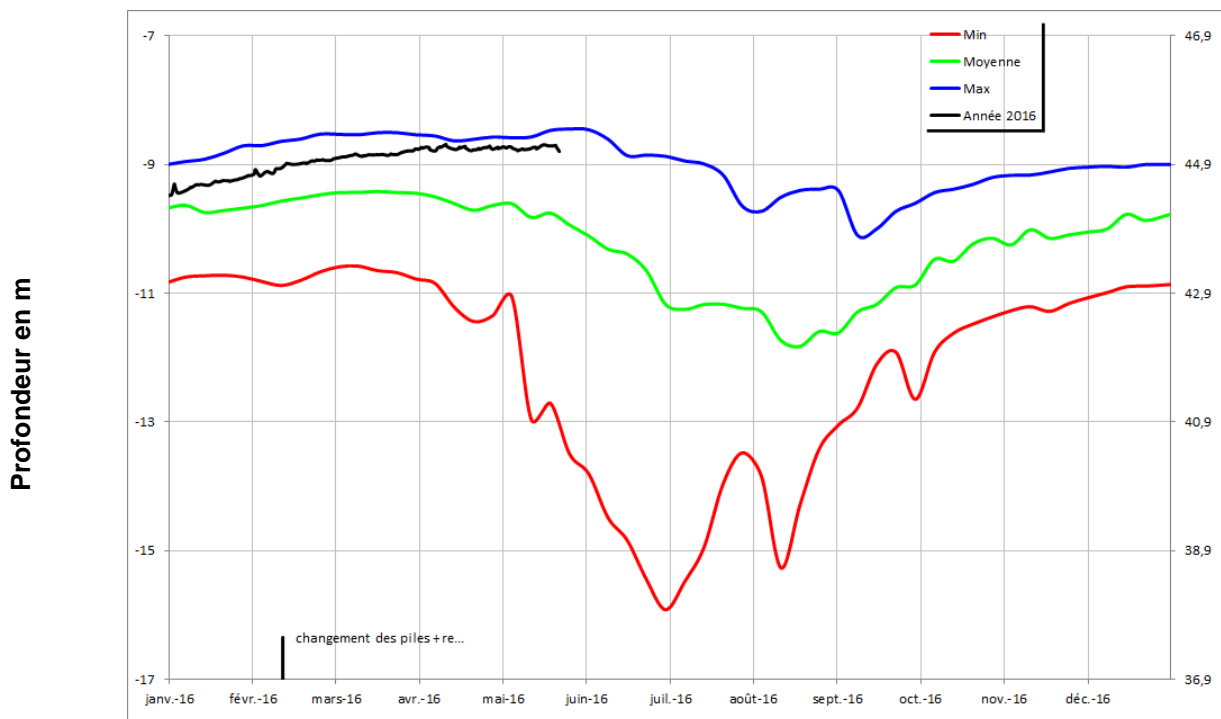
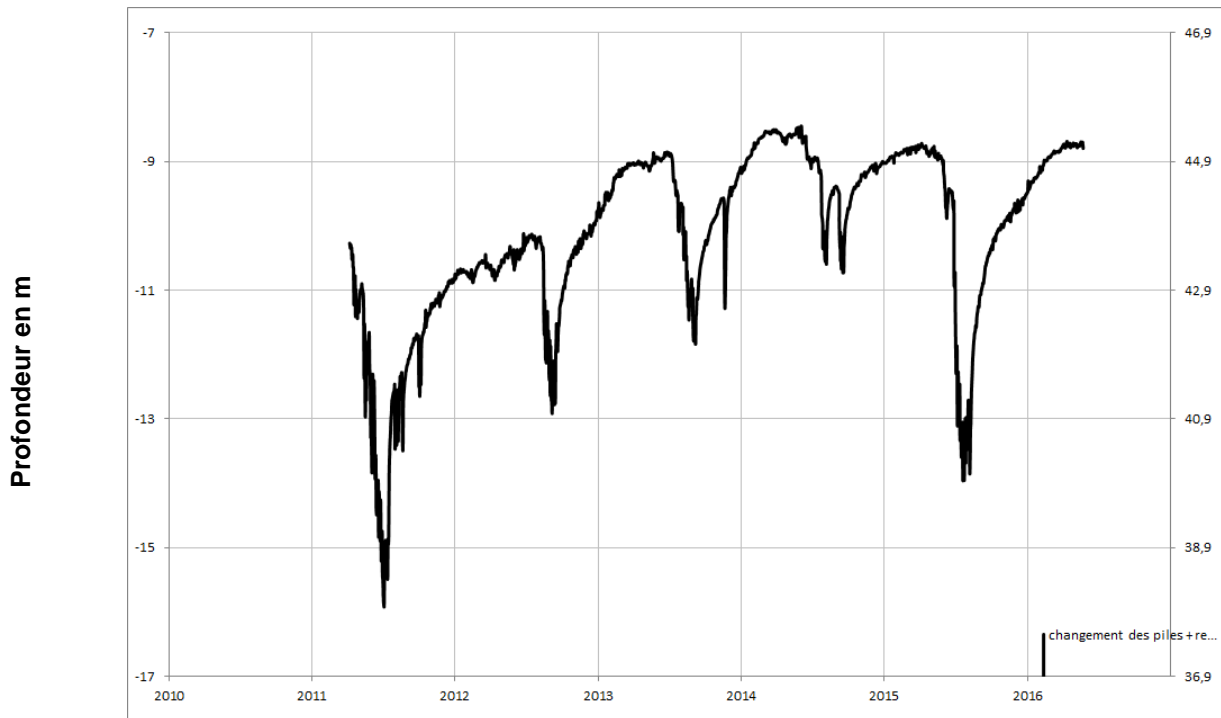
FONTAINE MILON
04552X0110/PZ





Cénomaniens (sables)

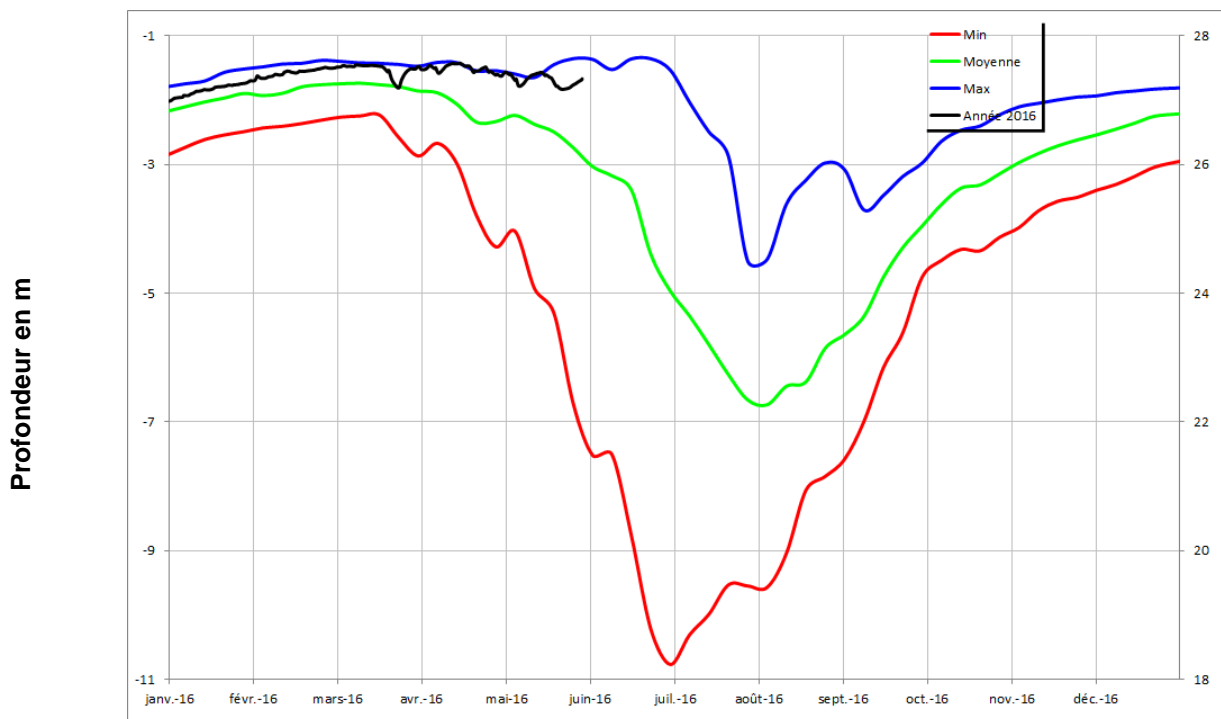
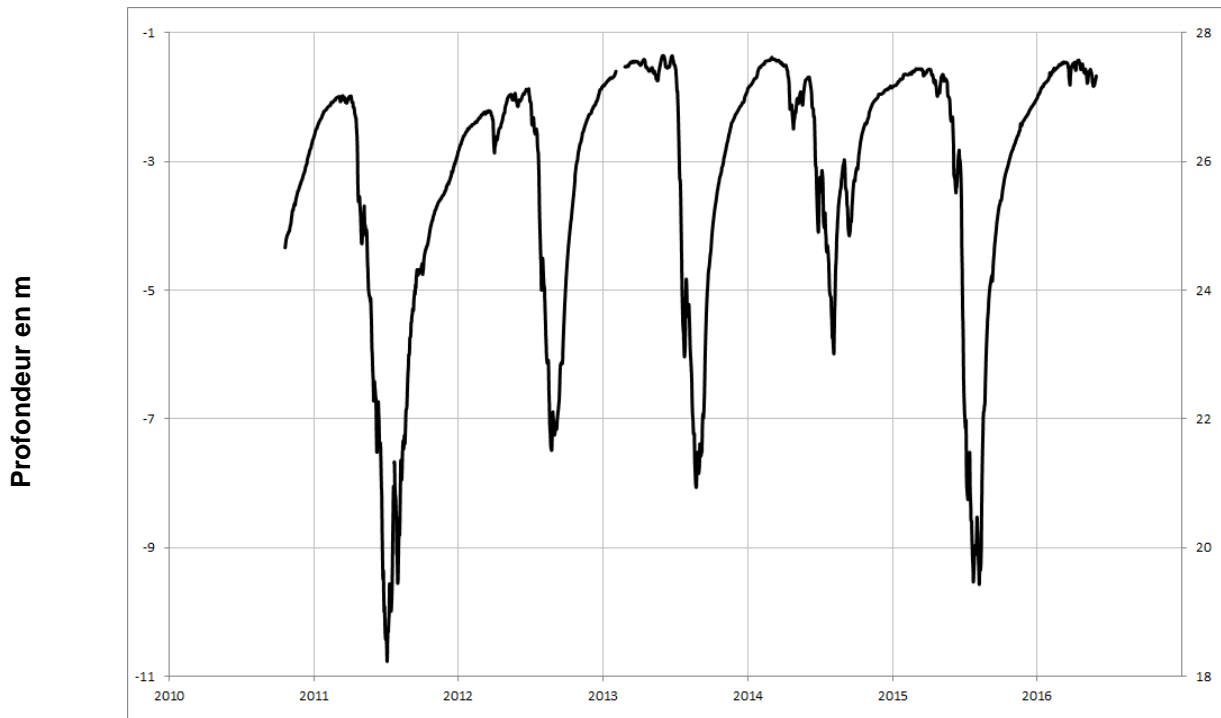
VERNOIL-LE-FOURRIER
04565X0077/PZ1





Cénomaniens (sables)

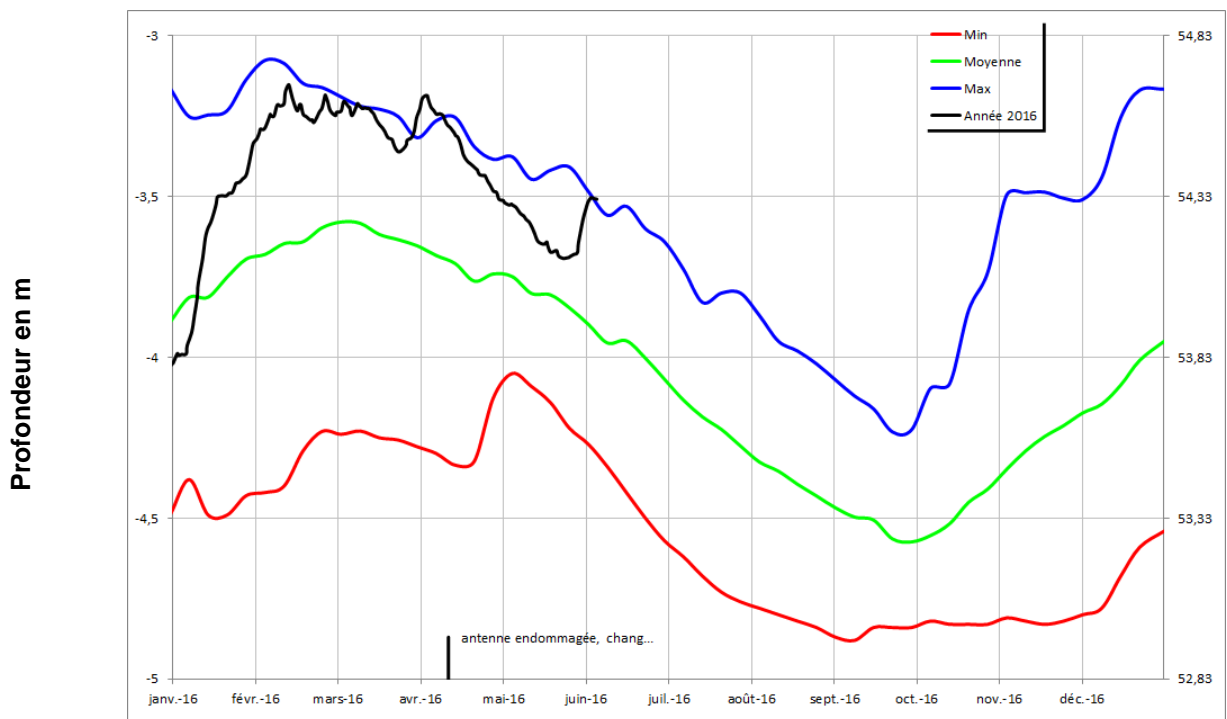
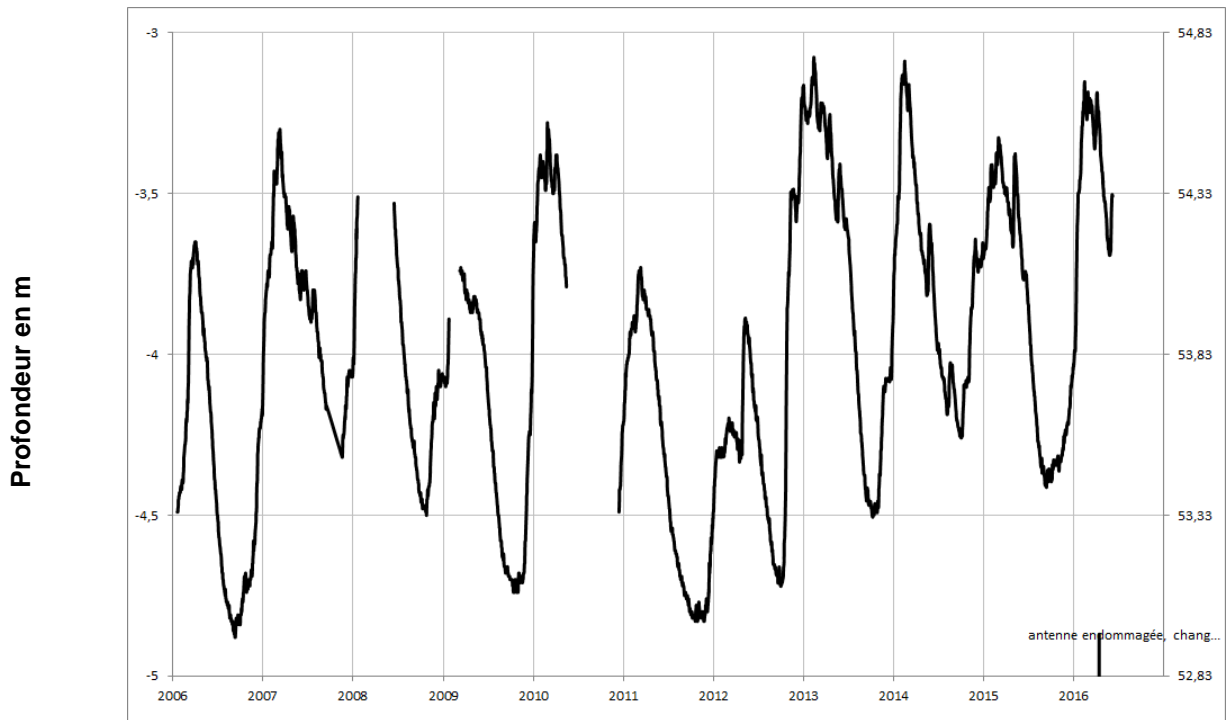
VIVY
04854X0282/PZ





Cénomaniens (sables)

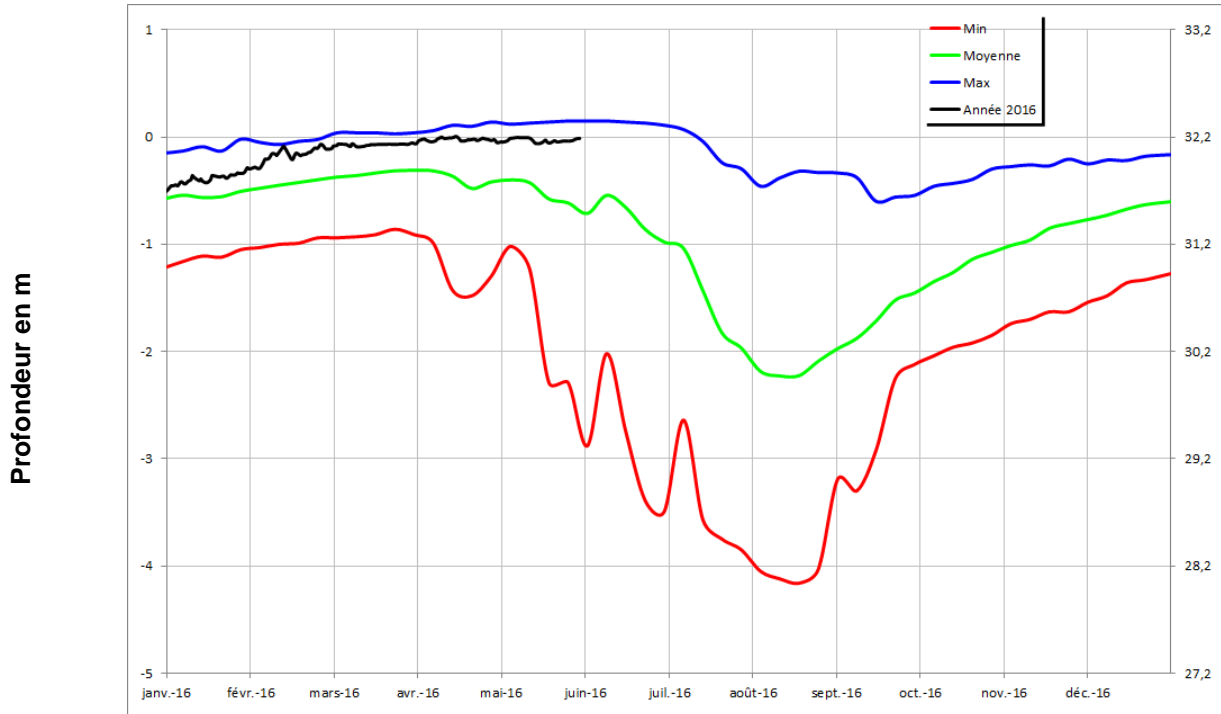
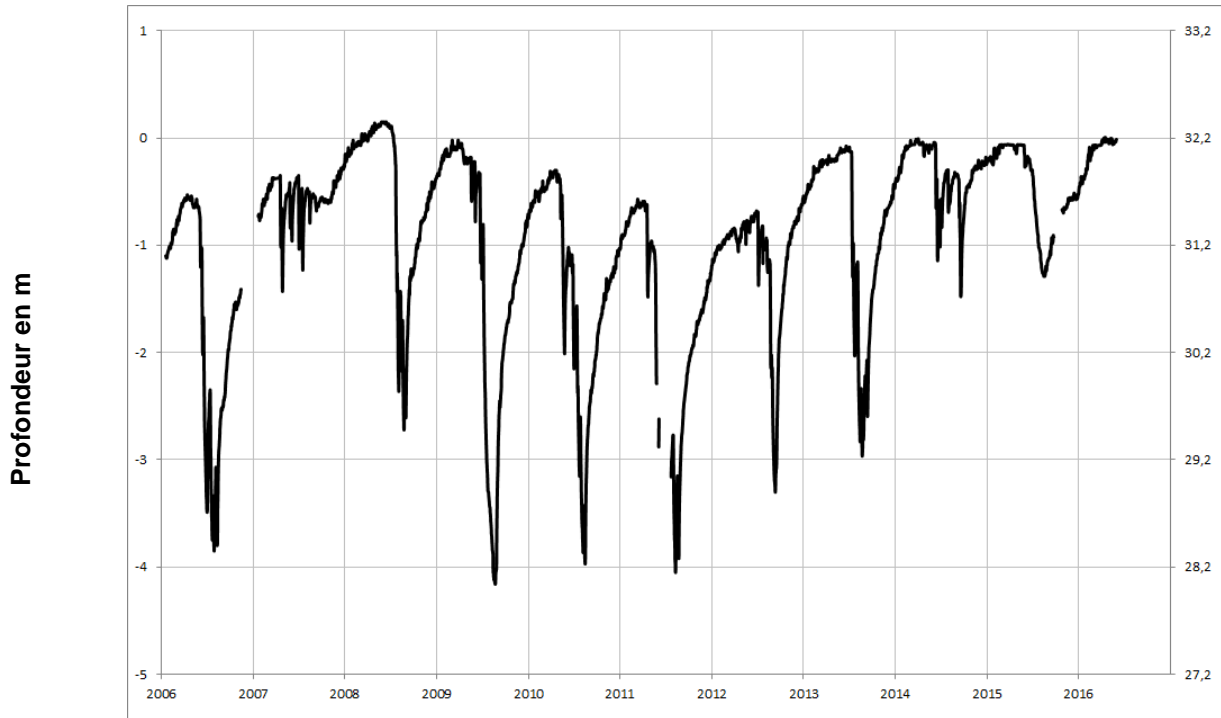
DOUE LA FONTAINE
04855X0077/PZ





Cénomaniens (sables)

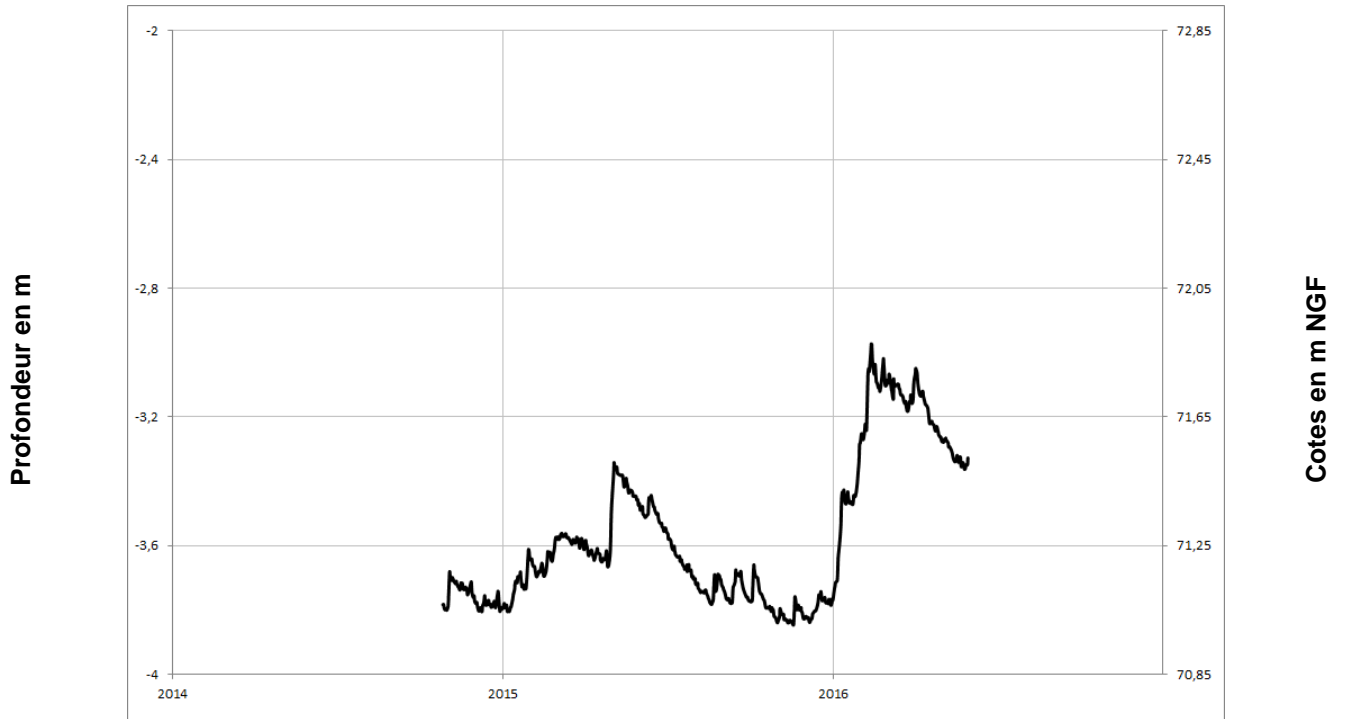
COUDRAY MACOUARD
04857X0024/F1993





Cénomaniens (sables)

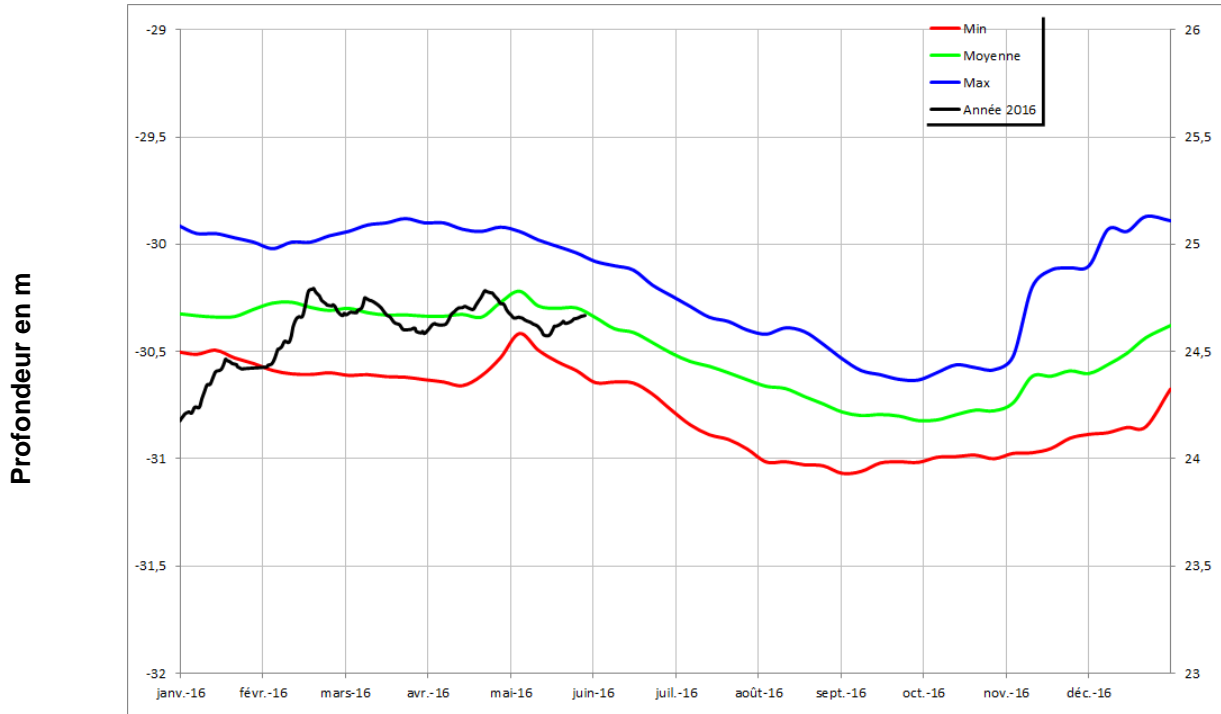
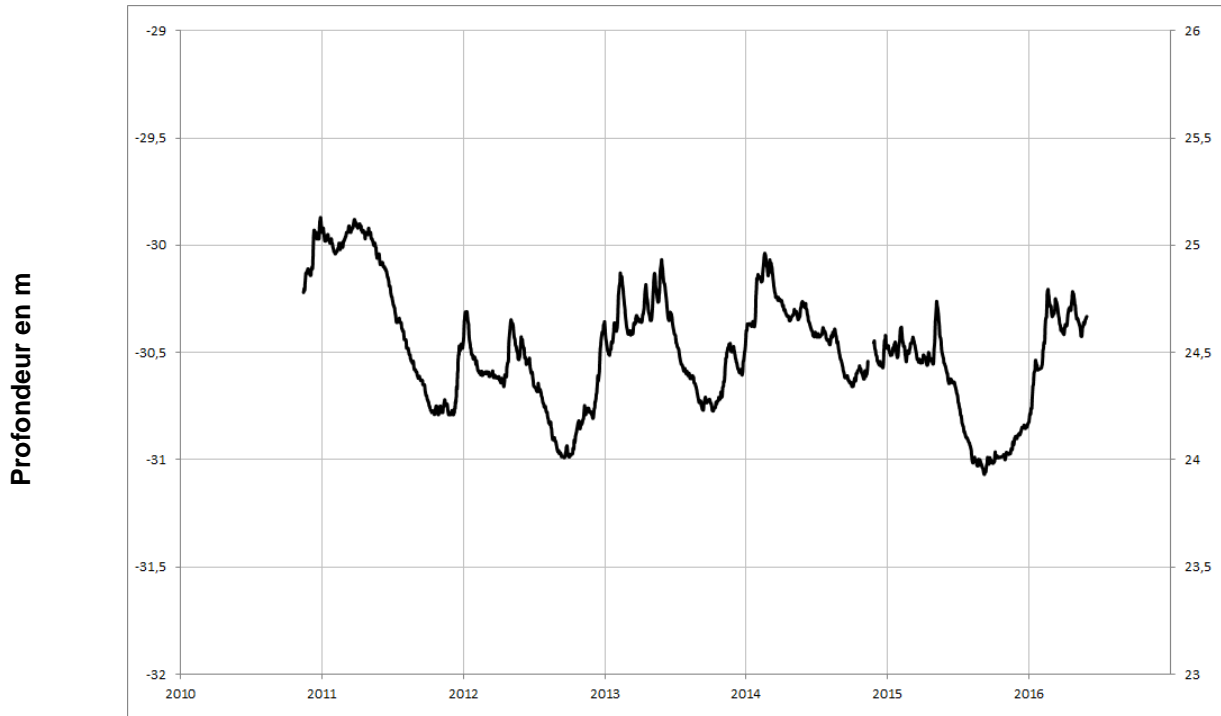
CHAVAGNES 04844X0081/PZ





Cénomaniens (sables)

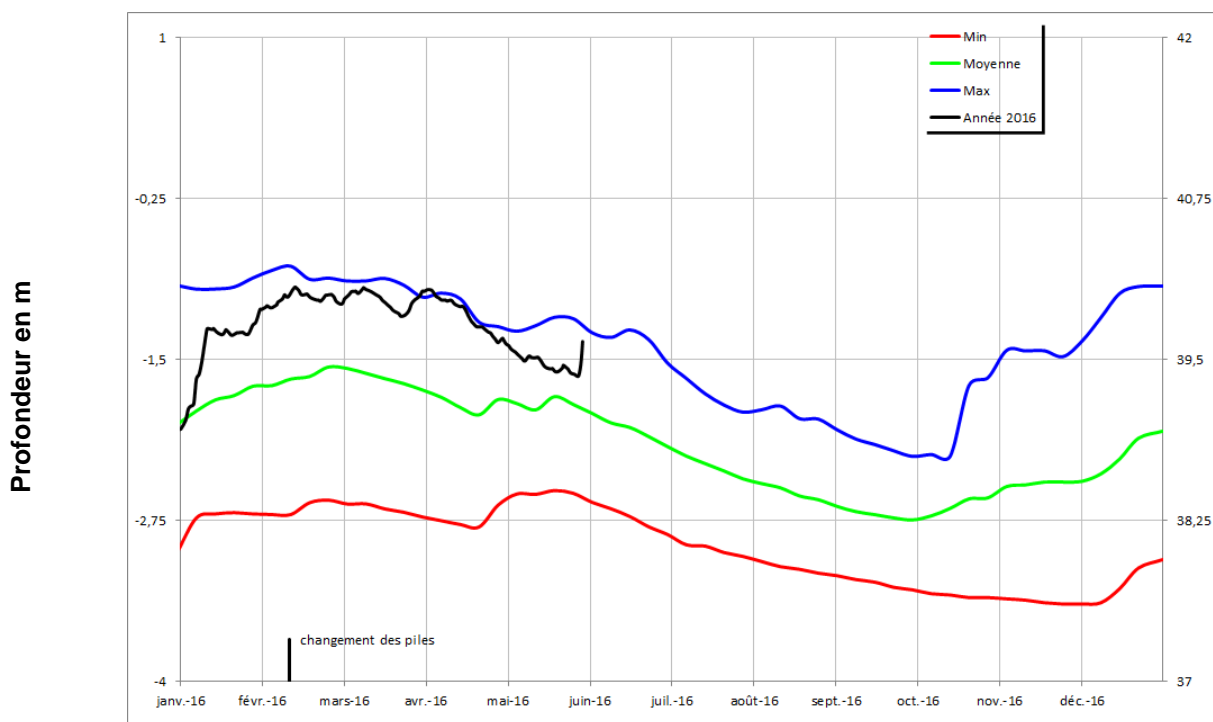
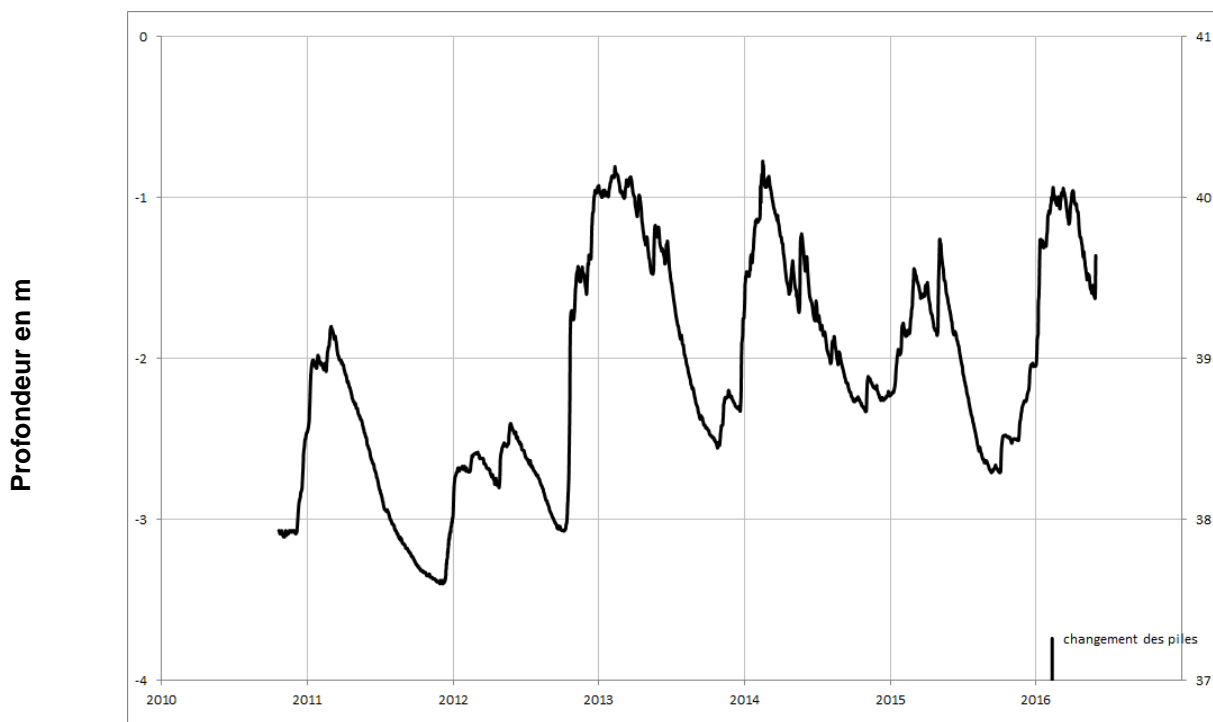
SOUZAY
04858X0135/PZ





Jurassique (calcaires)

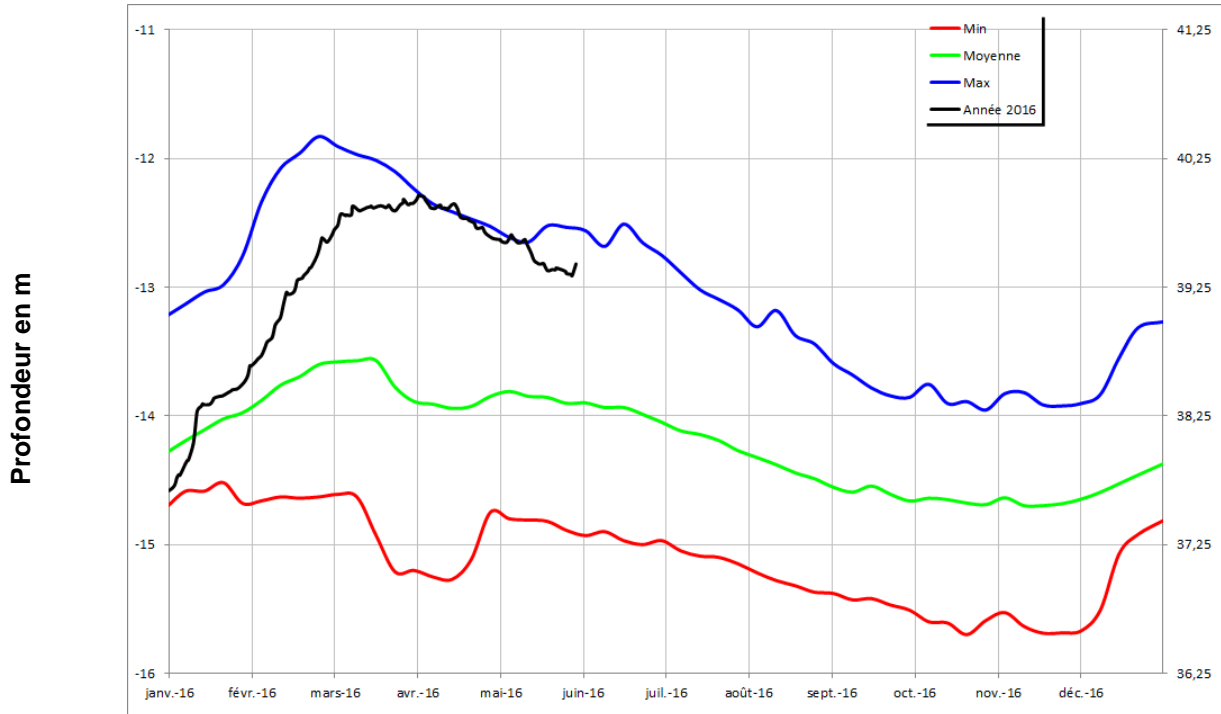
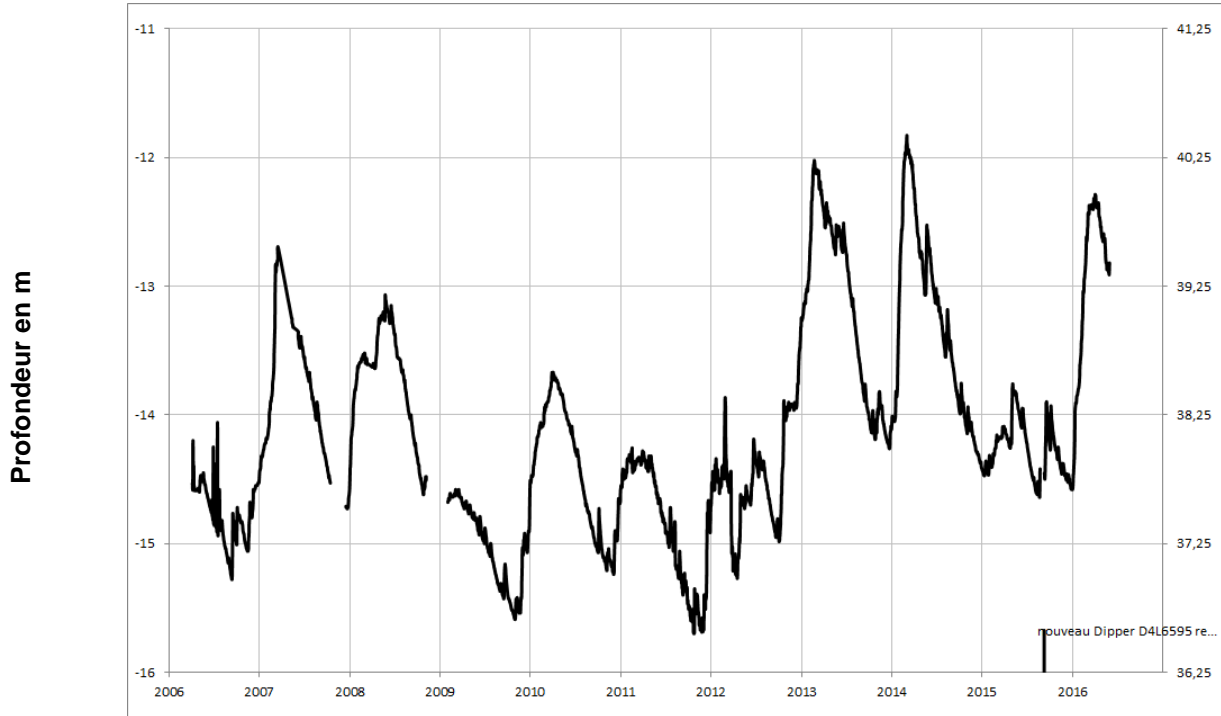
FONTAINE MILON 04552X0111/PZ





Jurassique (calcaires)

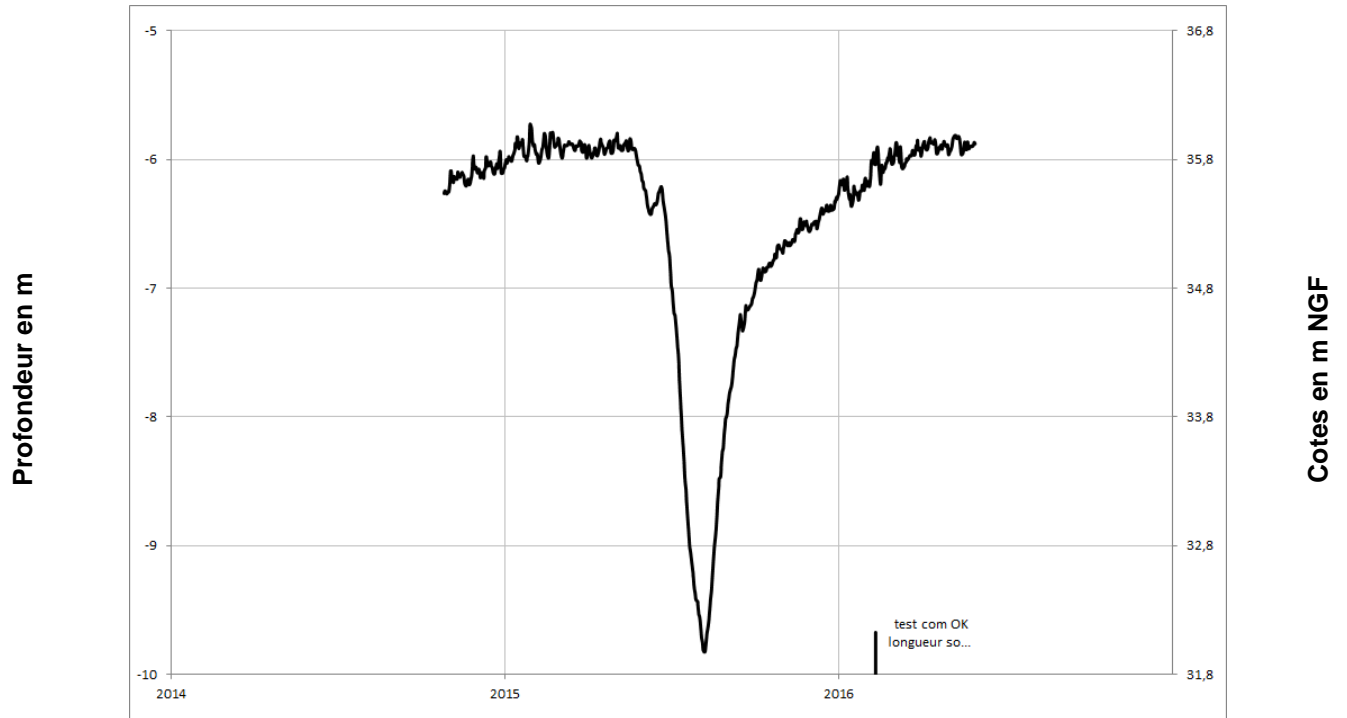
MONTREUIL-BELLAY
05123X0545/PZ





Jurassique (calcaires)

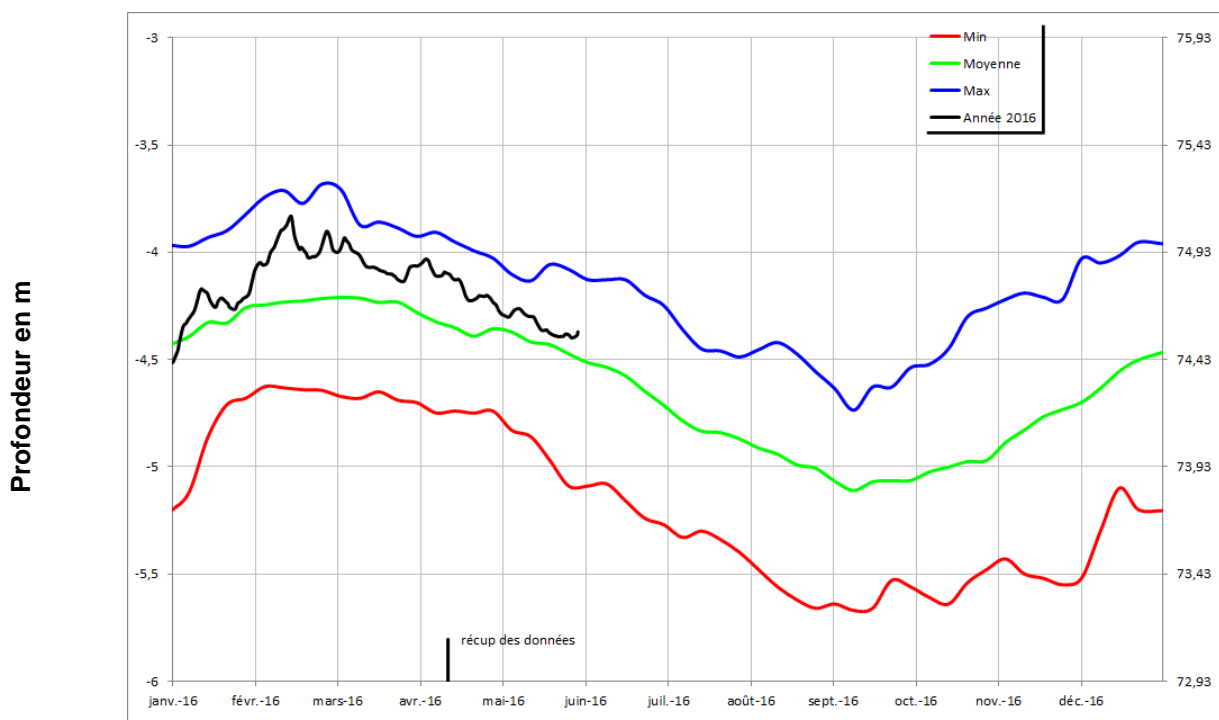
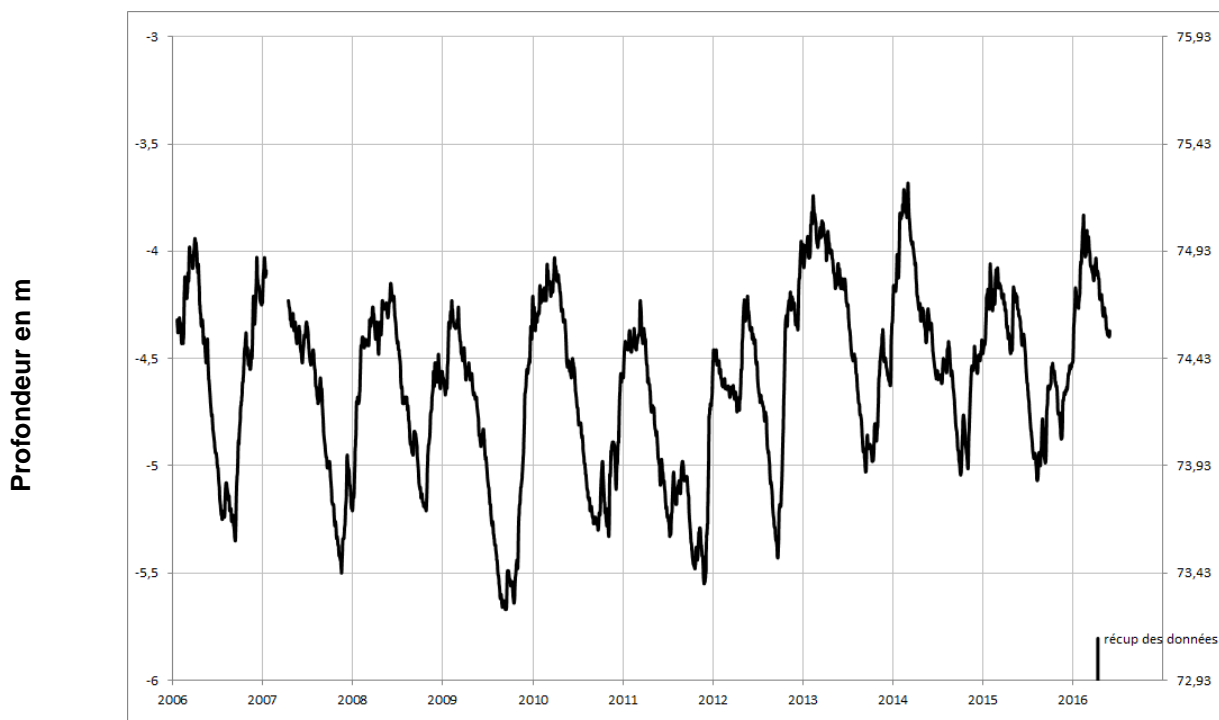
LONGUE-JUMELLES 04554X0030/PZ





Socle

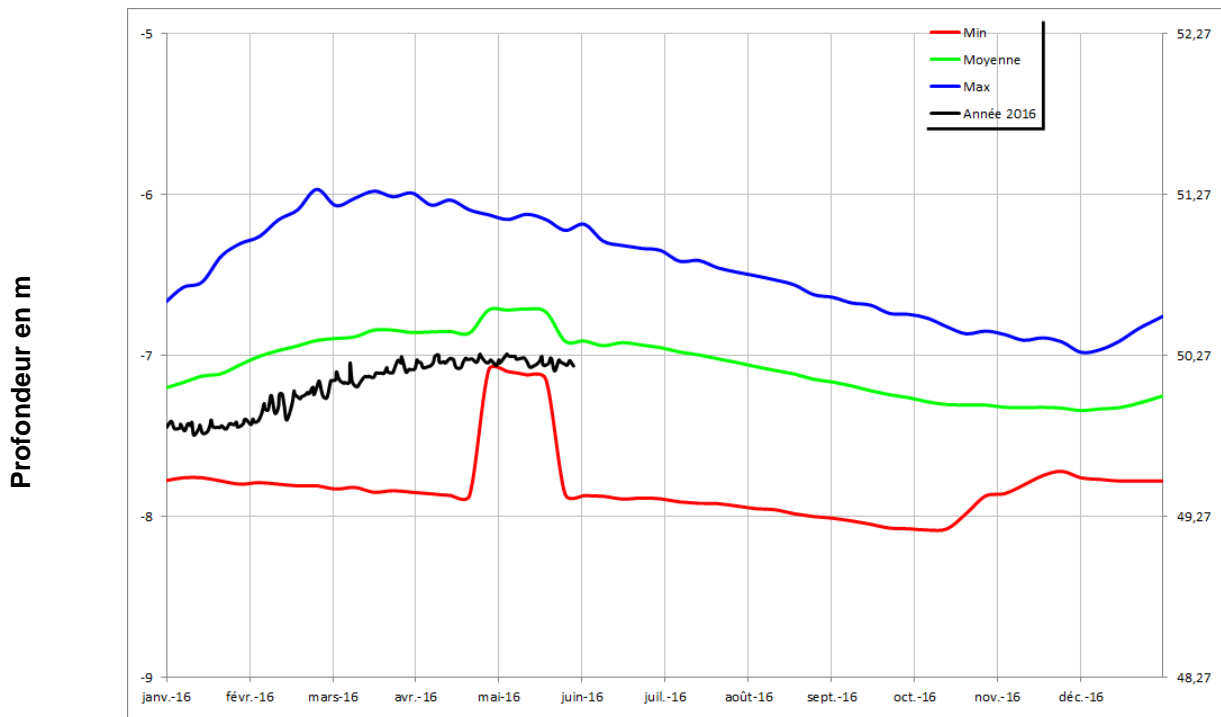
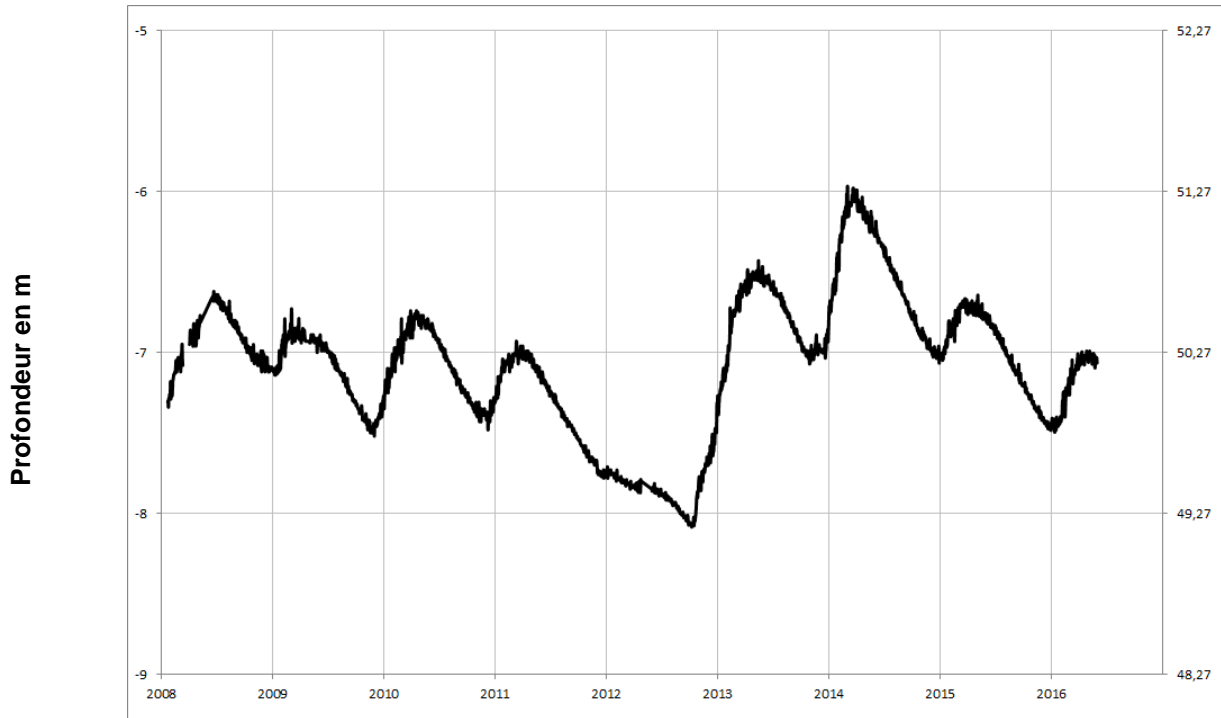
CHEMILLE 04838X0175/PZ





Socle

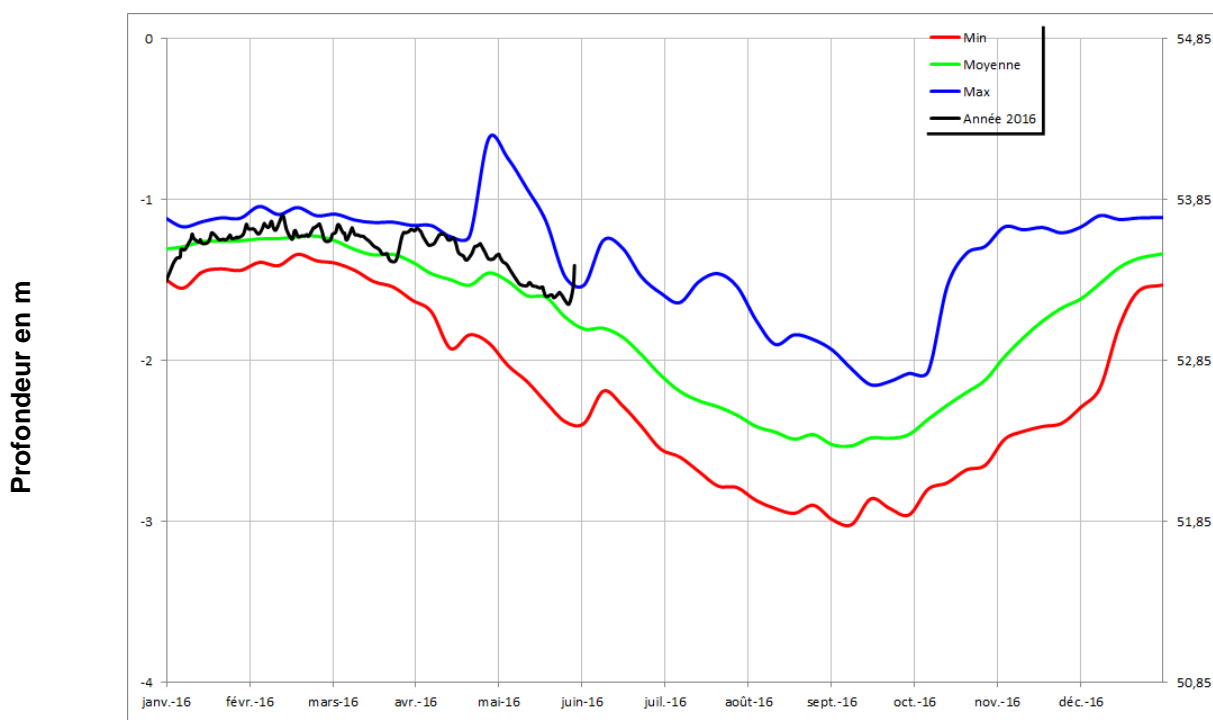
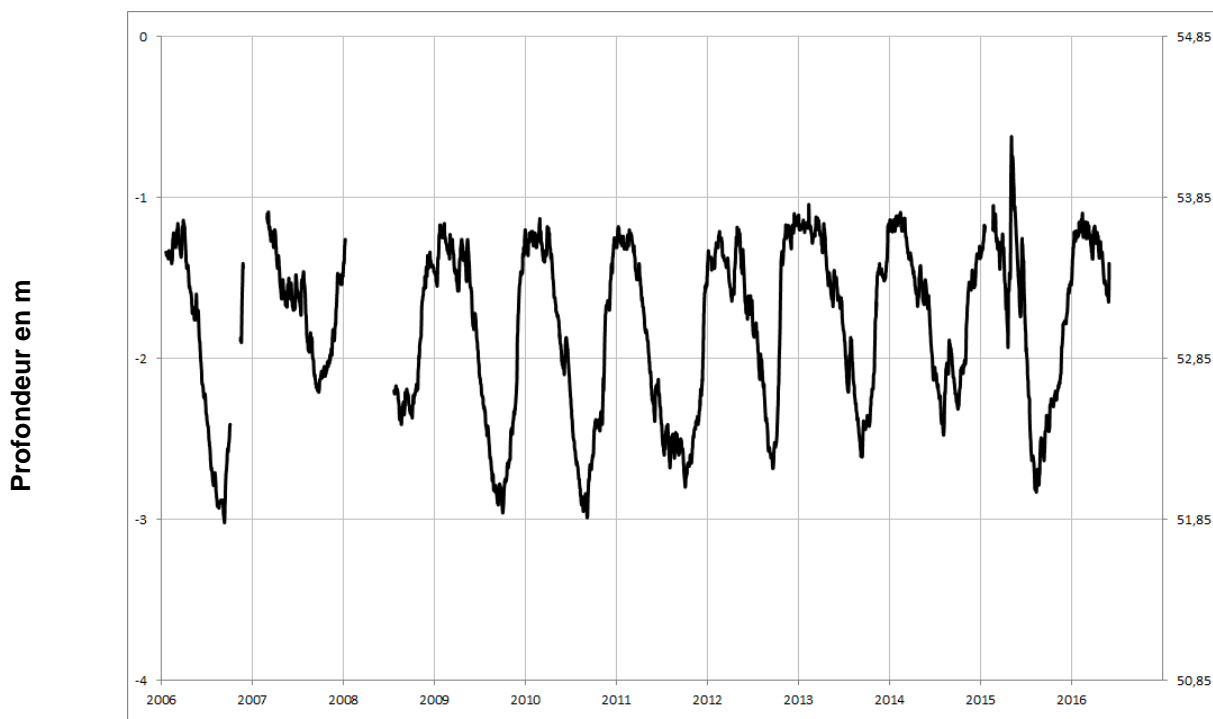
NOYANT LA GRAVOYERE 04222X0108/PZ





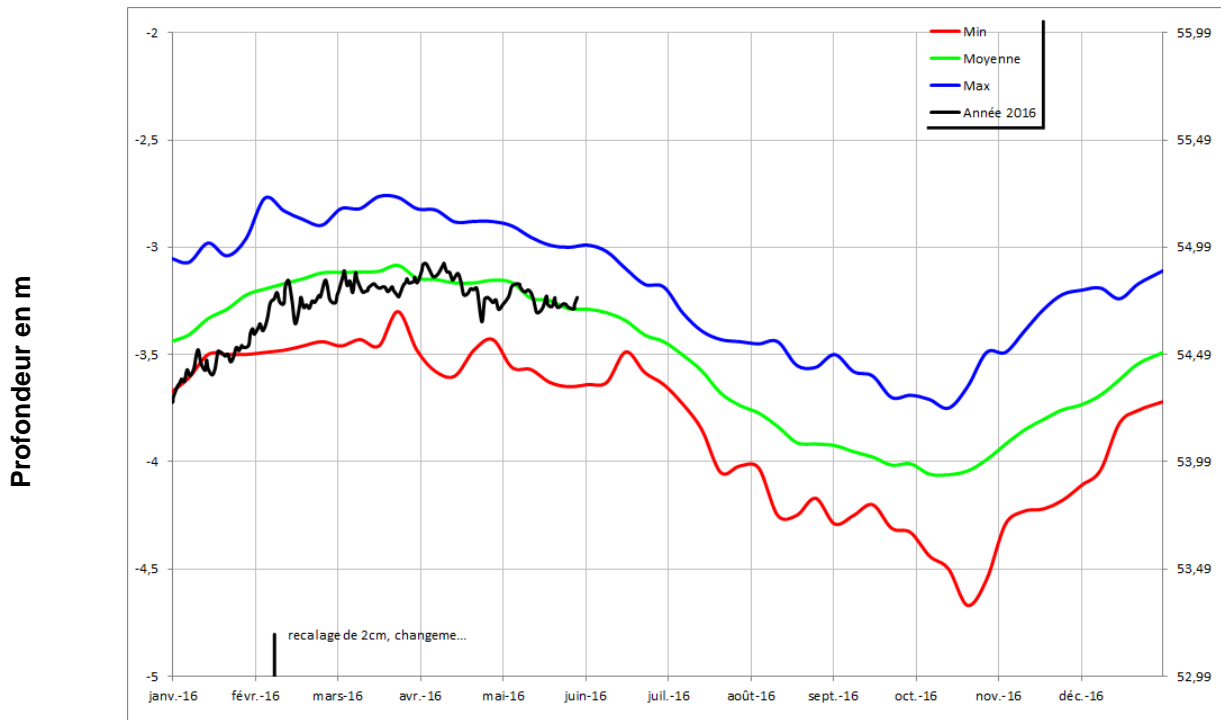
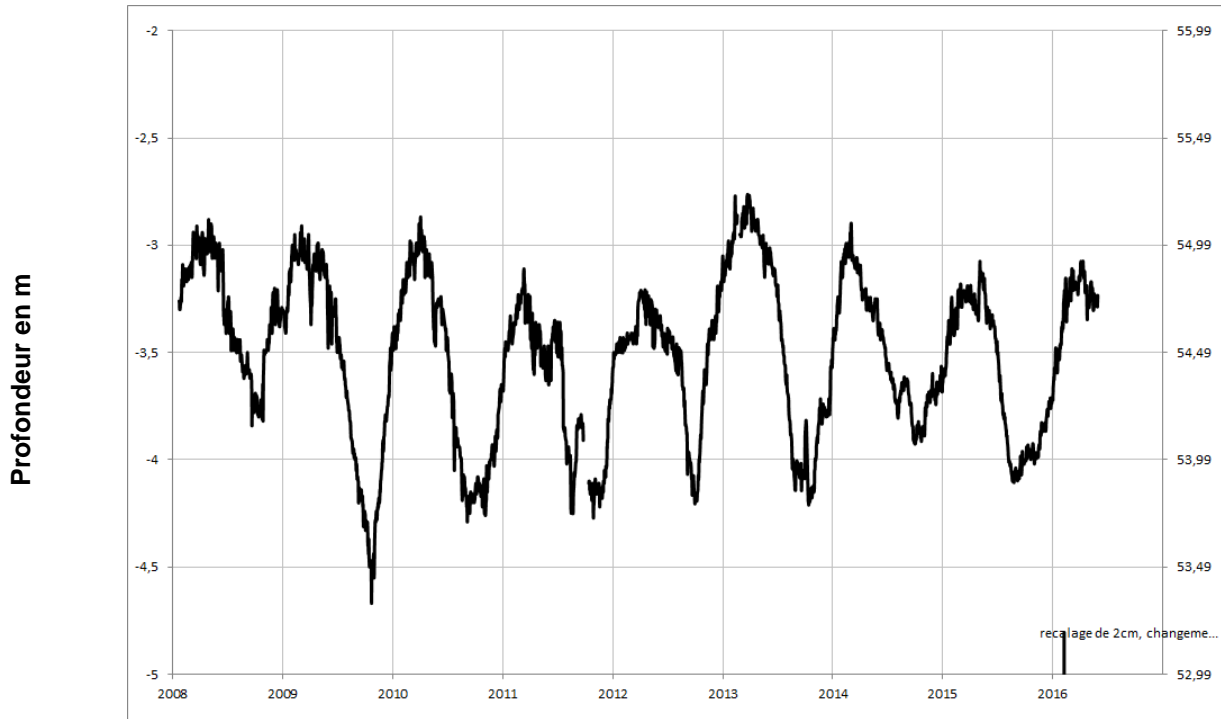
Socle

LA CORNUAILLE 04532X0051/PZ



Socle

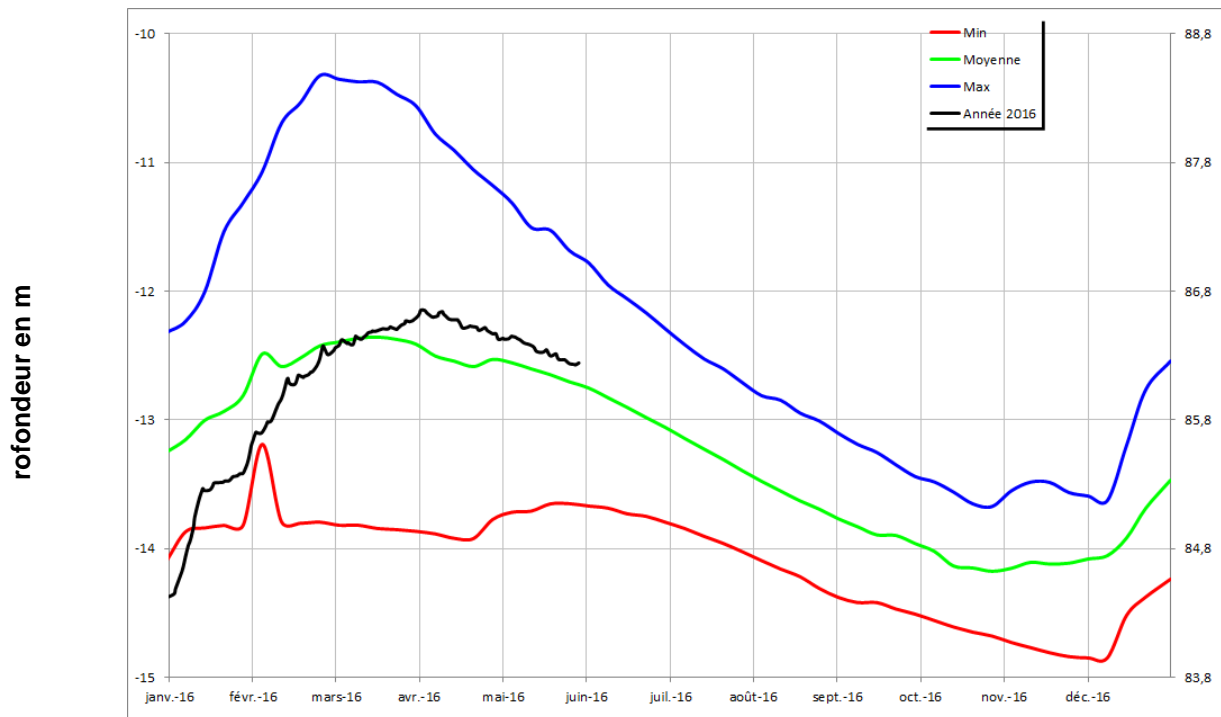
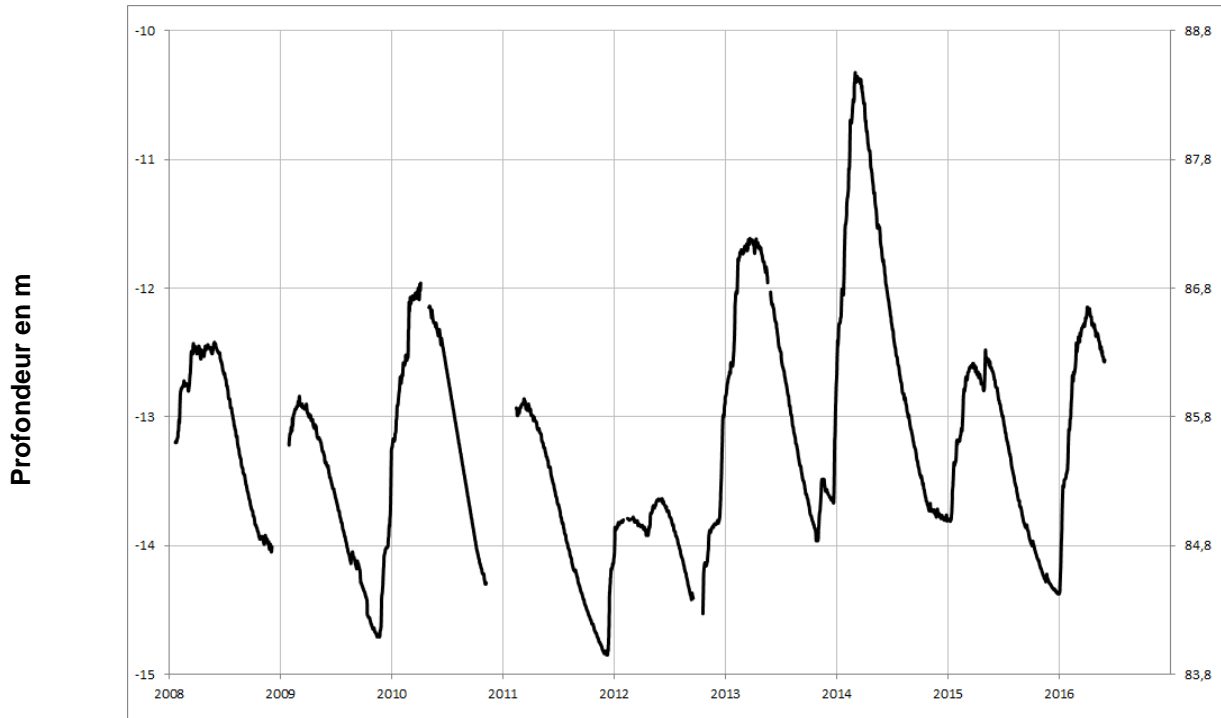
SAINT LAMBERT LA POTHERIE
04541X0016/PZ





Socle

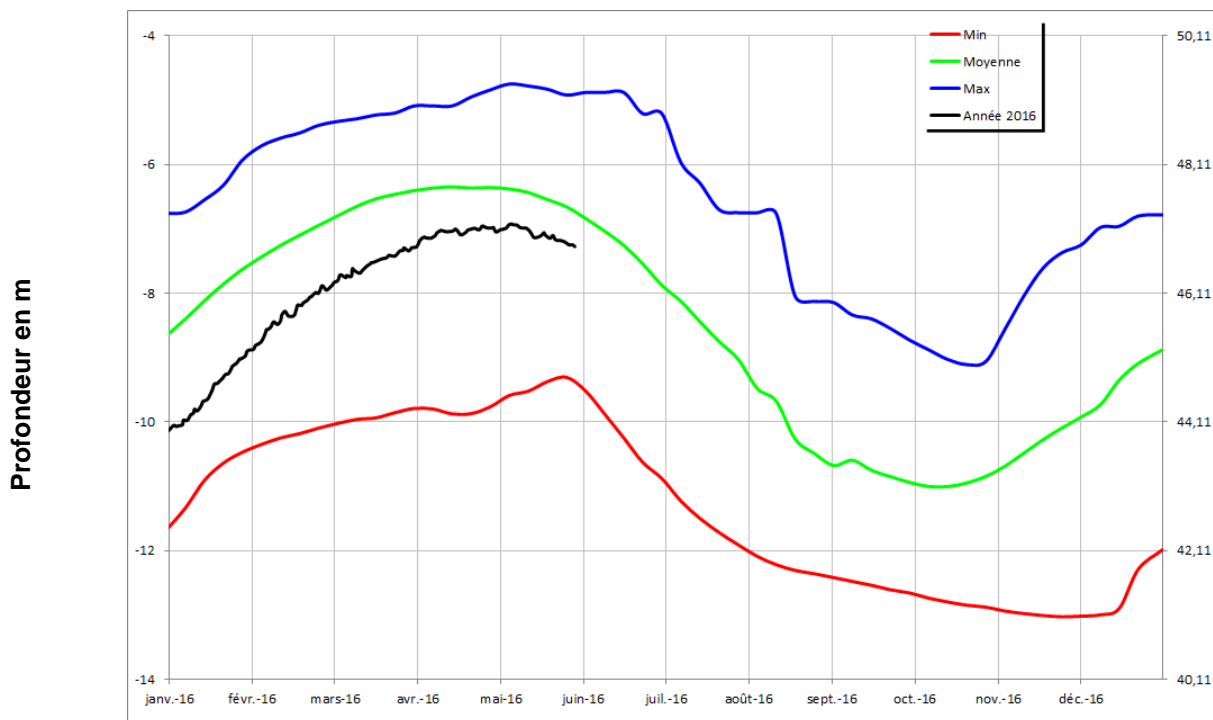
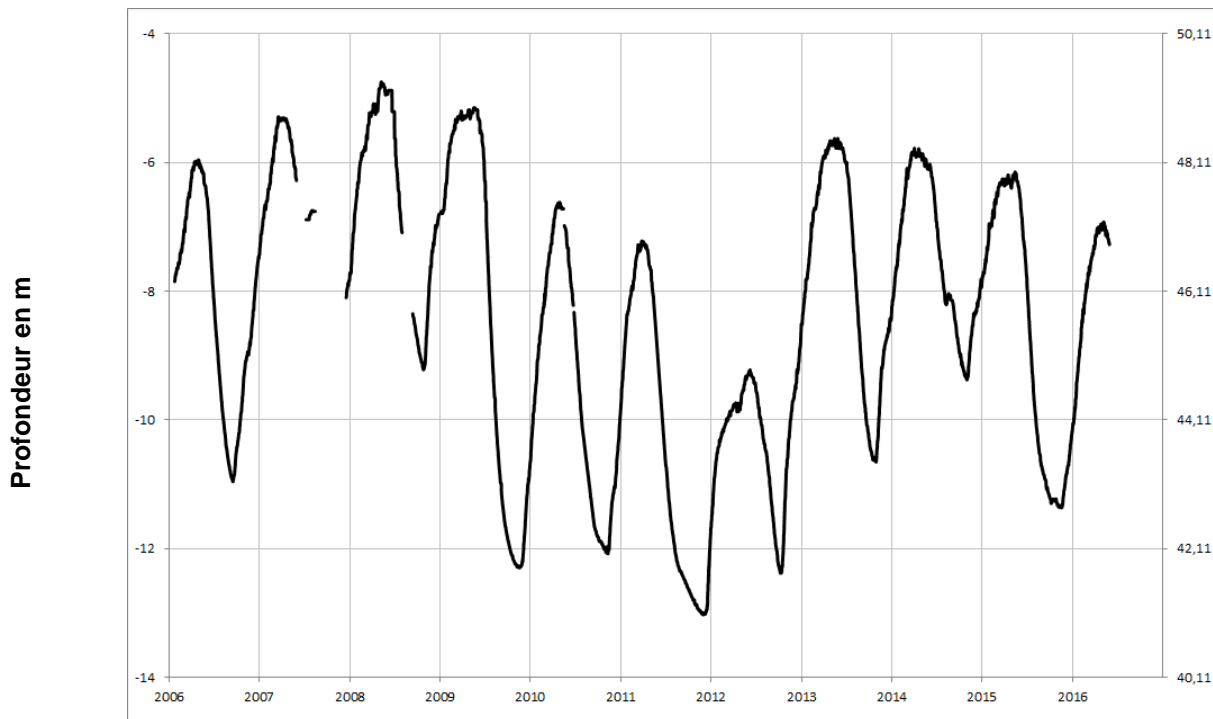
**SAINT PIERRE MONTLIMART
 04831X0035/PZ**





Socle

CHAMPTEUSSE-SUR-BACONNE 04231X0089/PZ





Socle

SAINT MACAIRE EN MAUGES 05101X0129/PZ

