

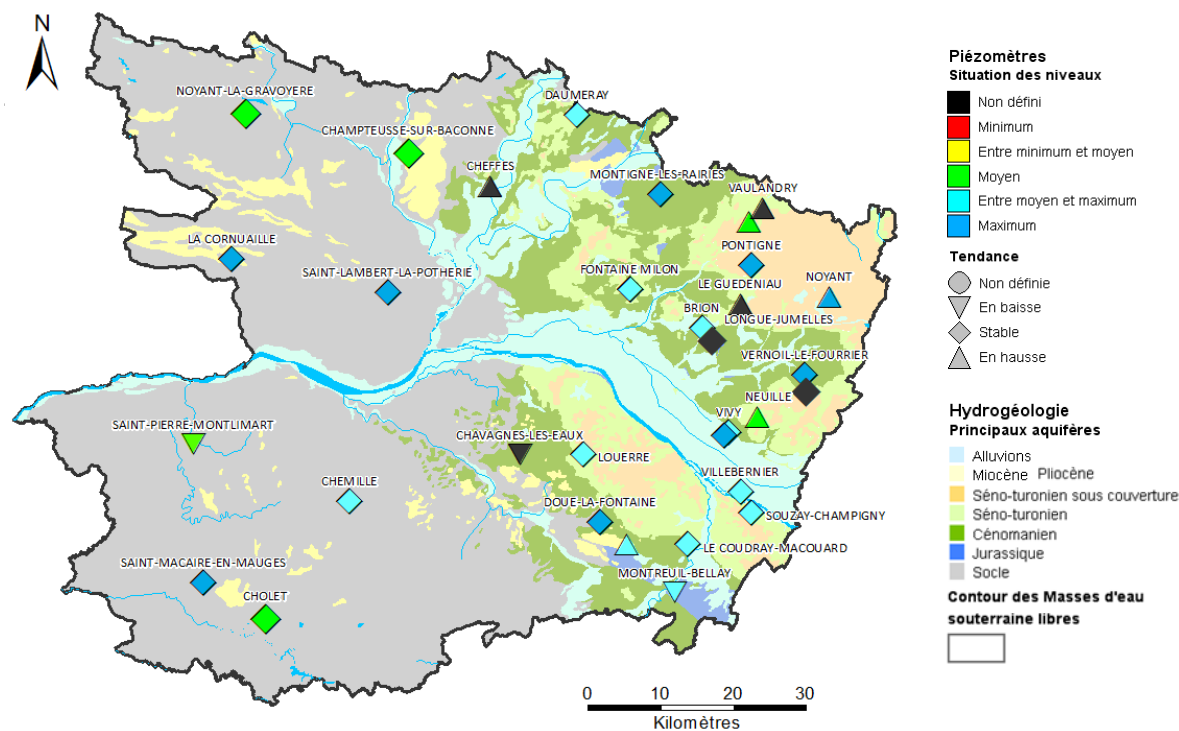
**Département : Maine-et-Loire (49)**
**Date : 1<sup>er</sup> juillet 2016**

Le BRGM – Service Géologique Régional des Pays de la Loire – gère depuis 2003 le réseau de suivi piézométrique patrimonial du département du Maine-et-Loire.

Depuis fin octobre 2014, ce réseau comporte 33 ouvrages répartis de manière à suivre les aquifères majeurs à l'échelle départementale et ceux, plus localisés, qui présentent un enjeu particulier (faluns du Miocène, calcaires du Bathonien-Jurassique).

Les données issues de ce réseau sont par ailleurs mises à disposition et téléchargeables sur le site internet public [www.ades.eaufrance.fr](http://www.ades.eaufrance.fr). ADES est la banque nationale d'Accès aux Données sur les Eaux Souterraines.

## Situation piézométrique au 1<sup>er</sup> juillet 2016



En juin, la fraîcheur et les précipitations particulièrement abondantes pour la saison ont occasionné un arrêt momentané de la période de vidange pour une grande partie des aquifères suivis. Selon la réactivité des ressources suivies, les niveaux piézométriques ont connu une hausse notable ou se sont stabilisés. Dans les grands aquifères moins réactifs tels que le Cénomanien et le Turonien, la période de vidange saisonnières tarde à s'amorcer.

A début juillet, les niveaux piézométriques sont en majorité très supérieurs aux niveaux moyens calculés voir supérieurs aux plus hauts niveaux enregistrés à cette période de l'année depuis 2004. Dans des conditions météorologiques habituelles, la vidange printanière devrait s'affirmer et se poursuivre dans les mois à venir.



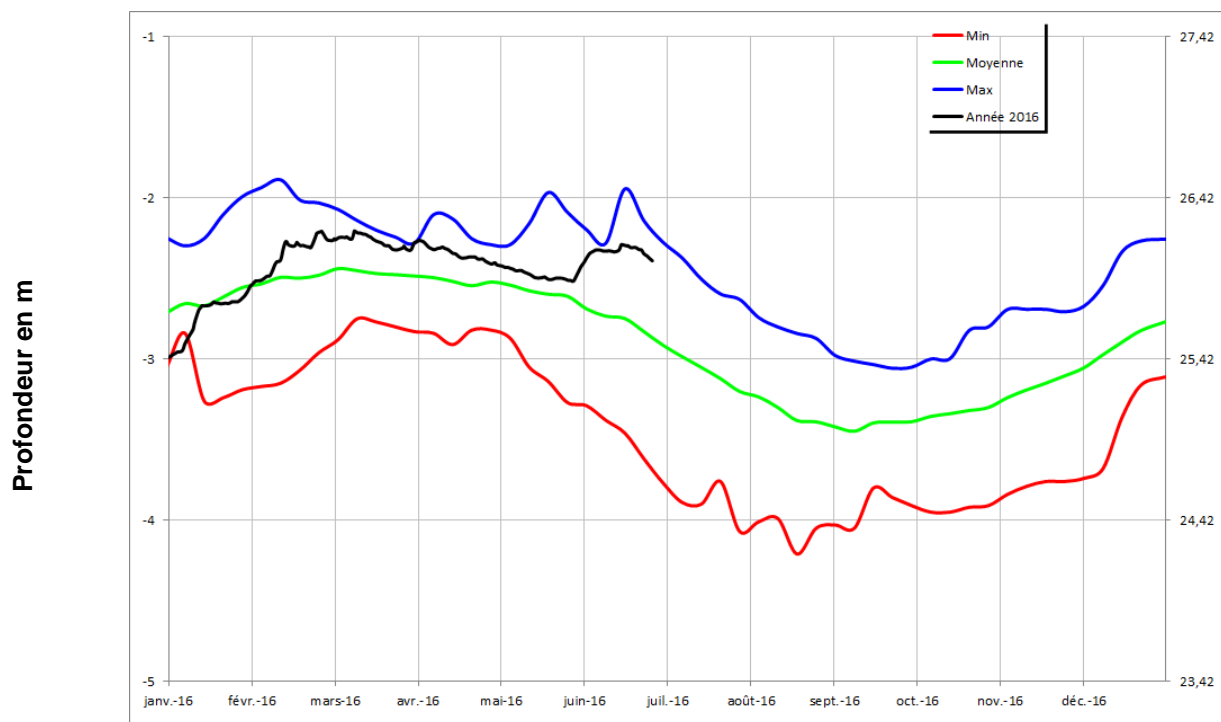
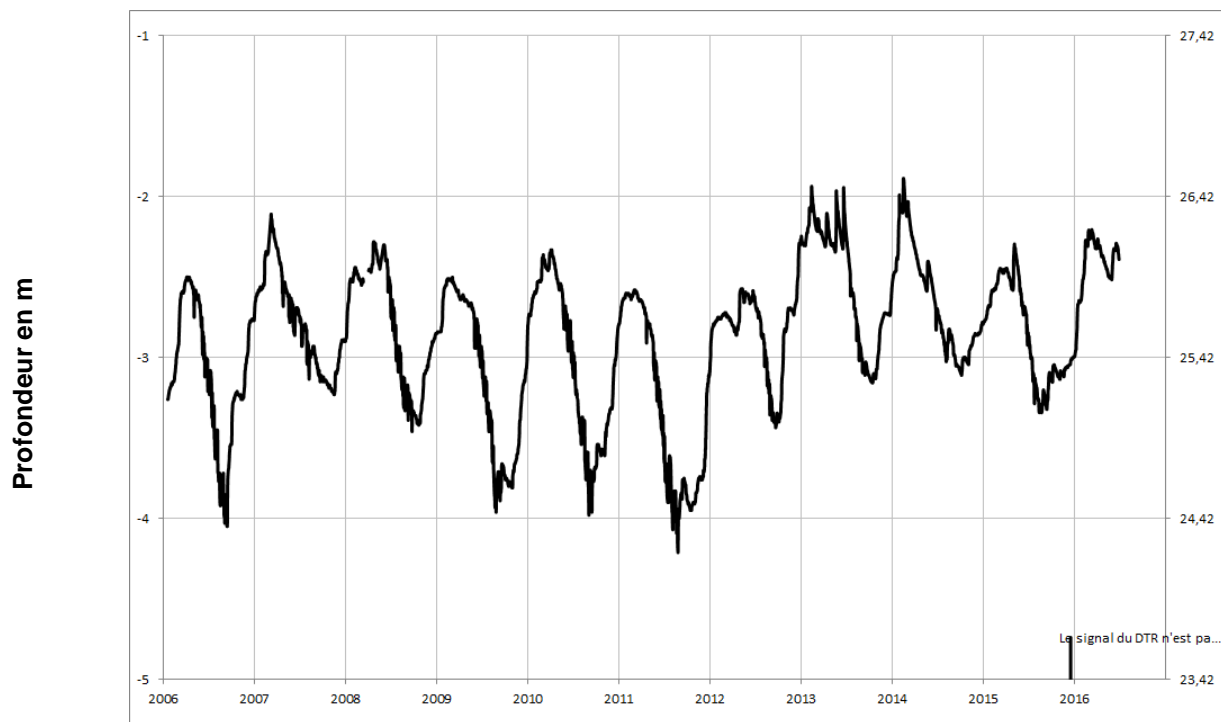
## Chroniques piézométriques au 1<sup>er</sup> juillet 2016

Seules les chroniques permettant d'illustrer la situation sont reportées.

L'ensemble des données de suivi de ce réseau est consultable et téléchargeable sur : [www.ades.eaufrance.fr](http://www.ades.eaufrance.fr).

Alluvions de la Loire

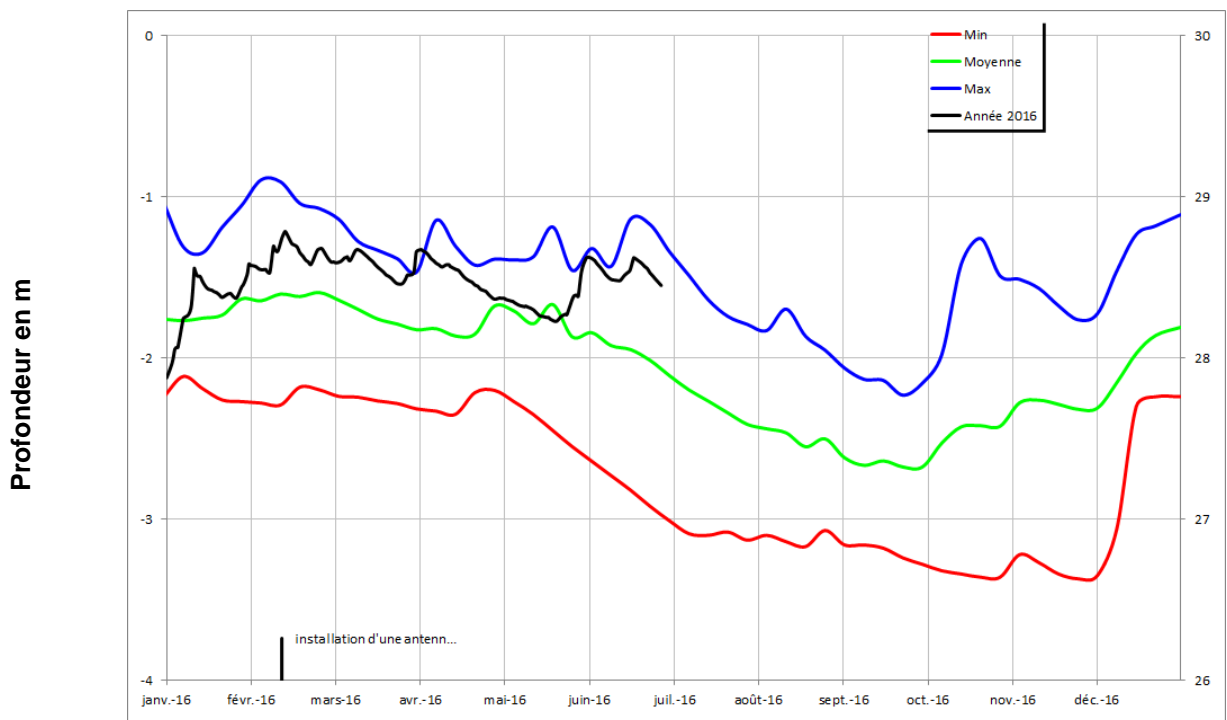
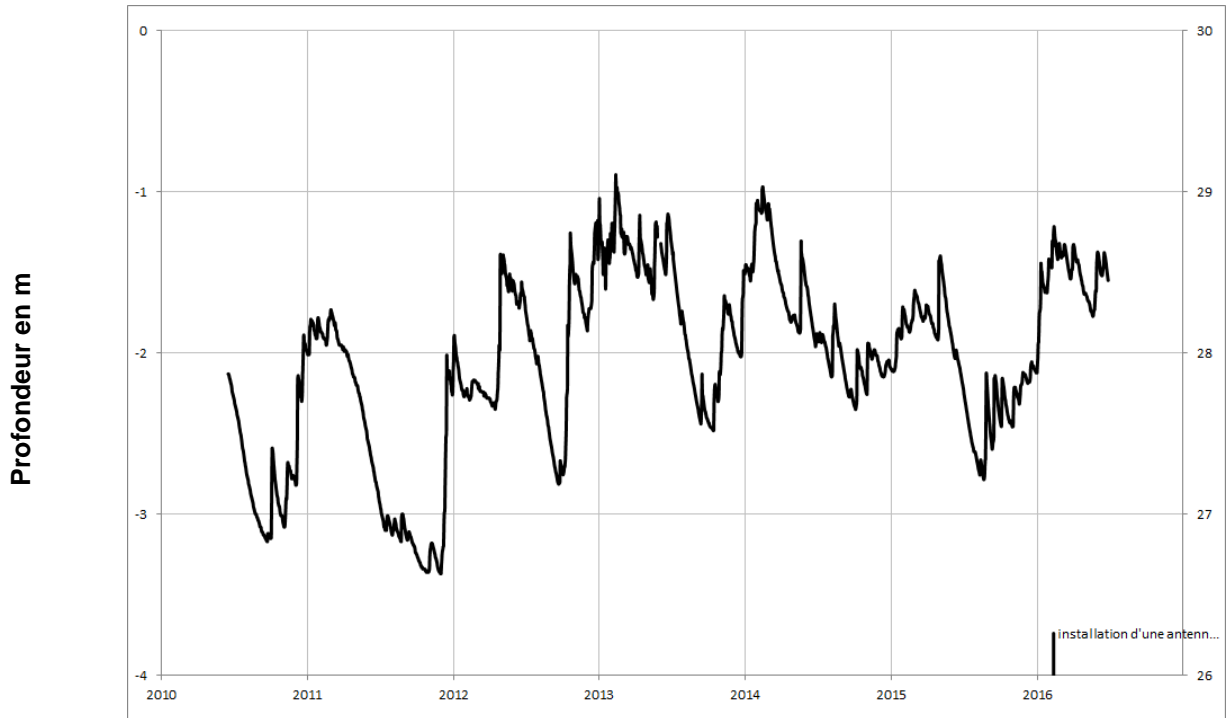
### VILLEBERNIER 04854X0257/PZ





Alluvions de la Loire

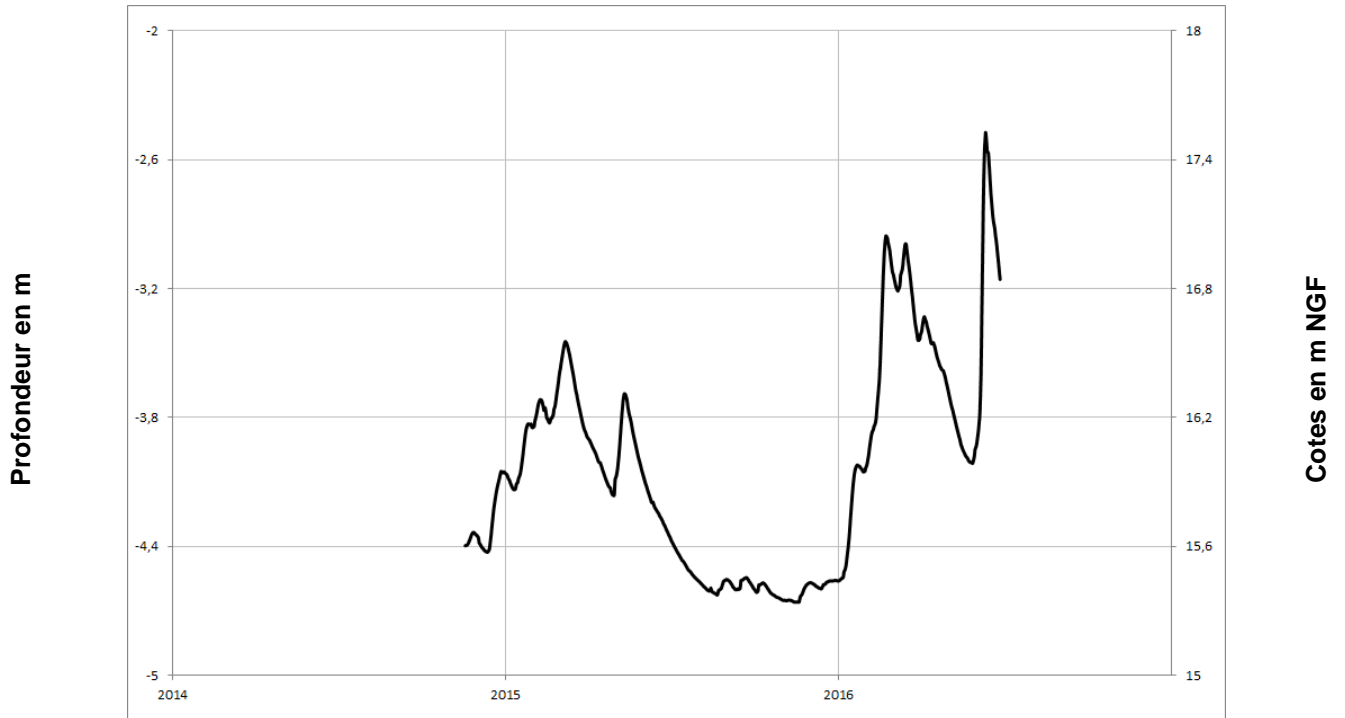
**VIVY**  
**04854X0296/P**





Alluvions de la Sarthe

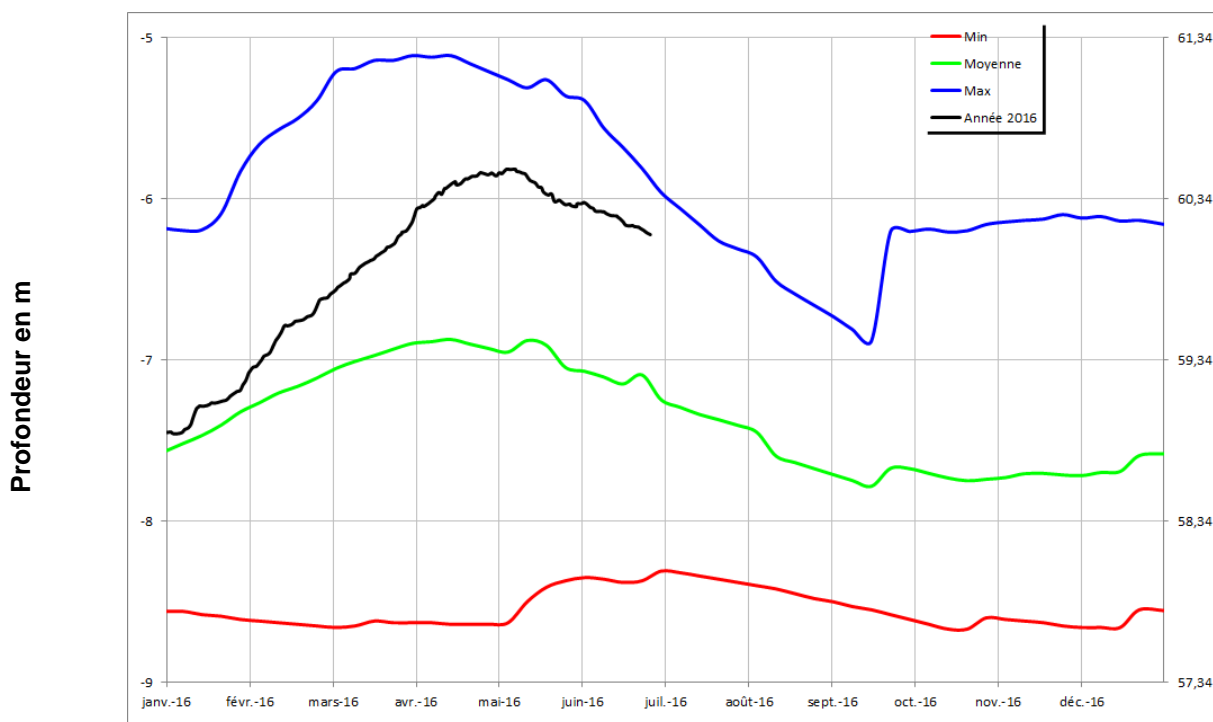
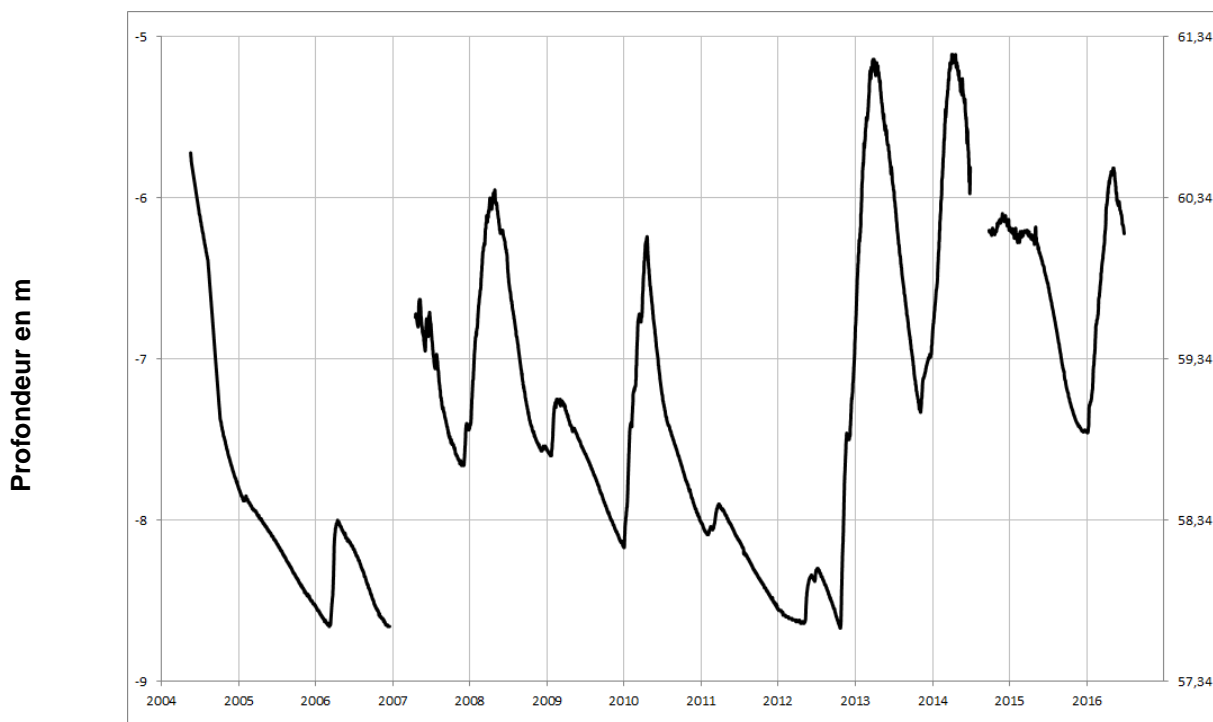
### CHEFFES 04233X0066/P





Miocène (Faluns)

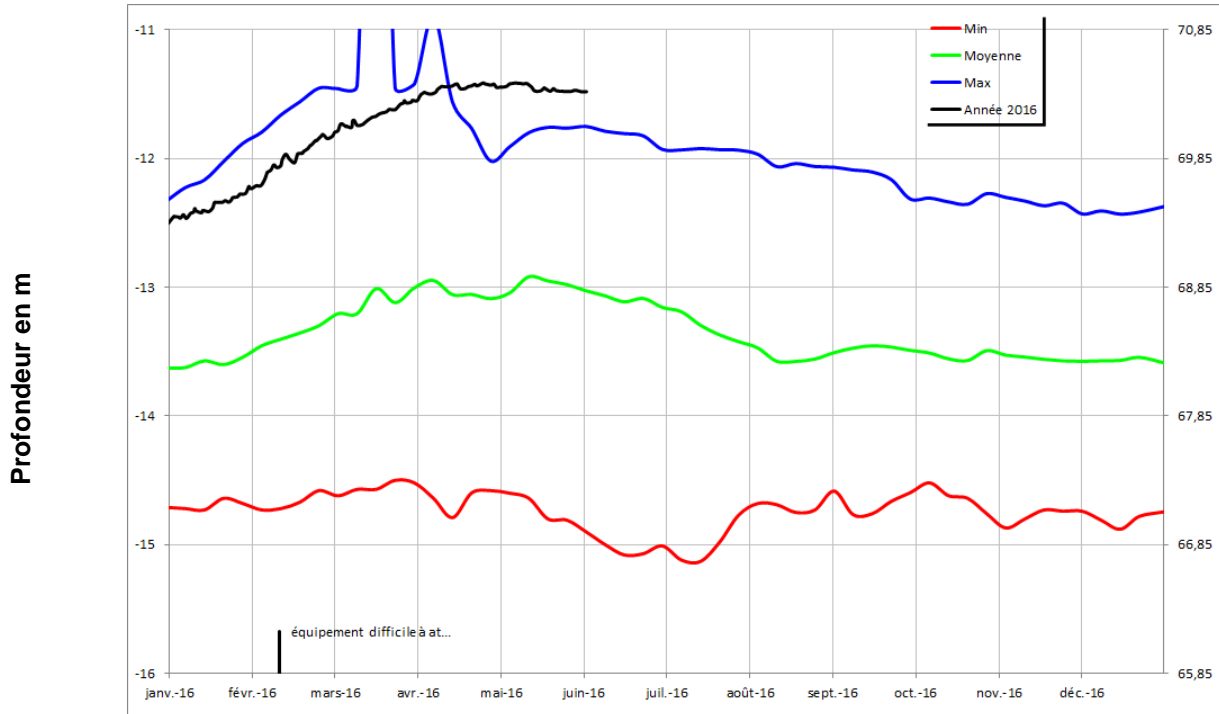
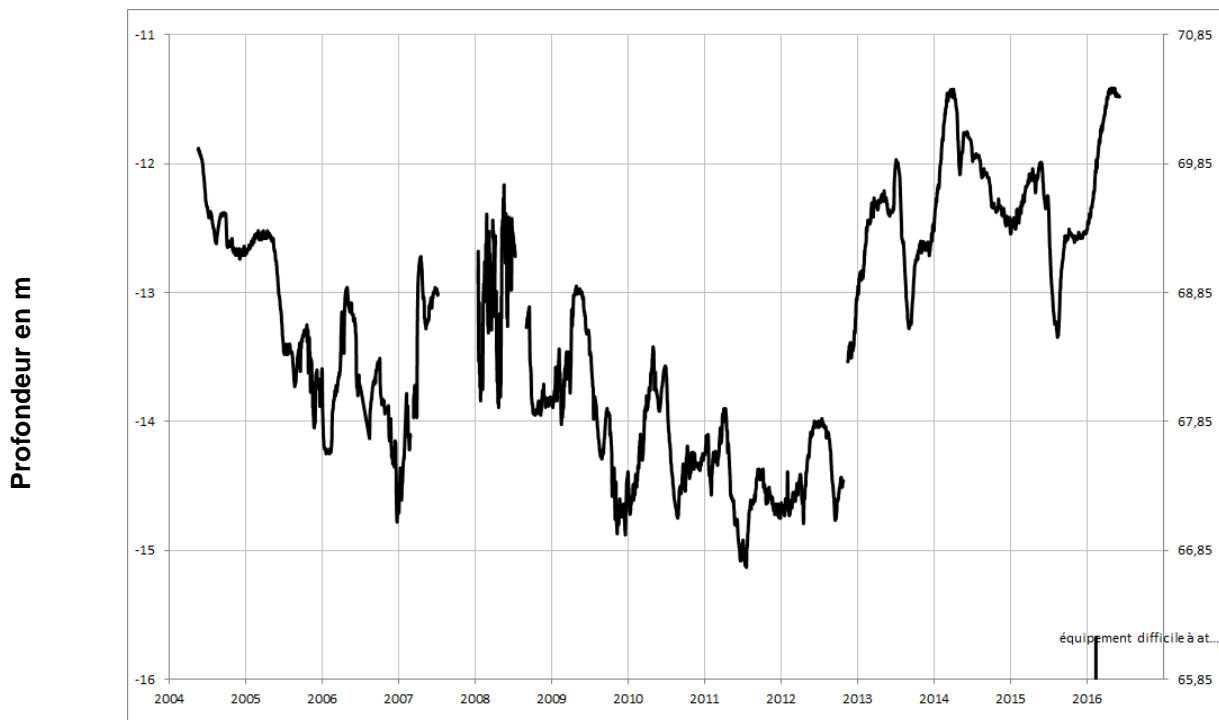
**DOUE LA FONTAINE**  
**04856X0084/F**





Turonien

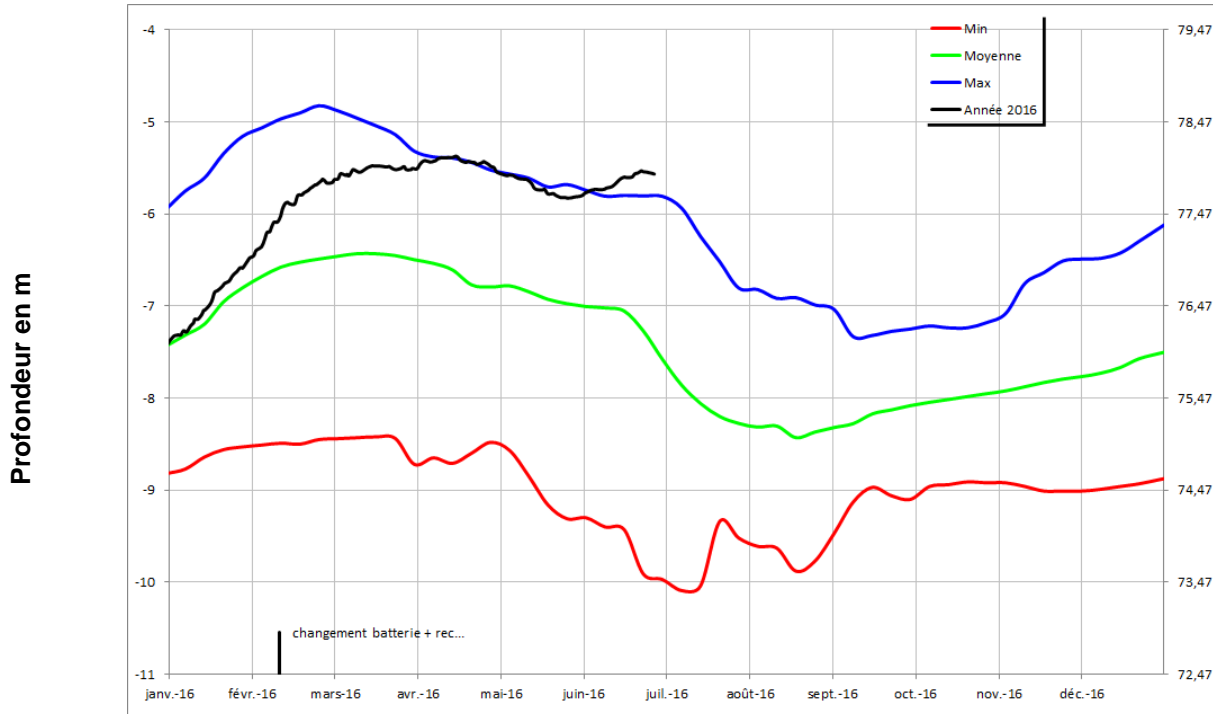
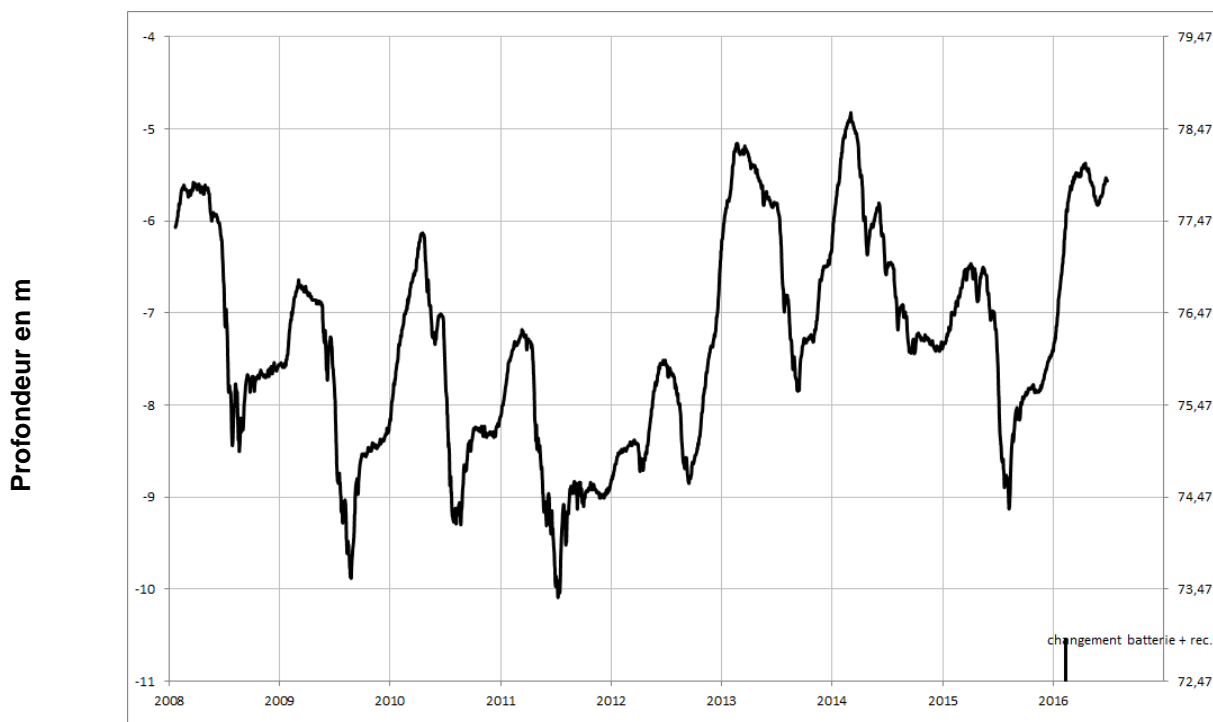
**PONTIGNE**  
**04248X0022/F**





Turonien

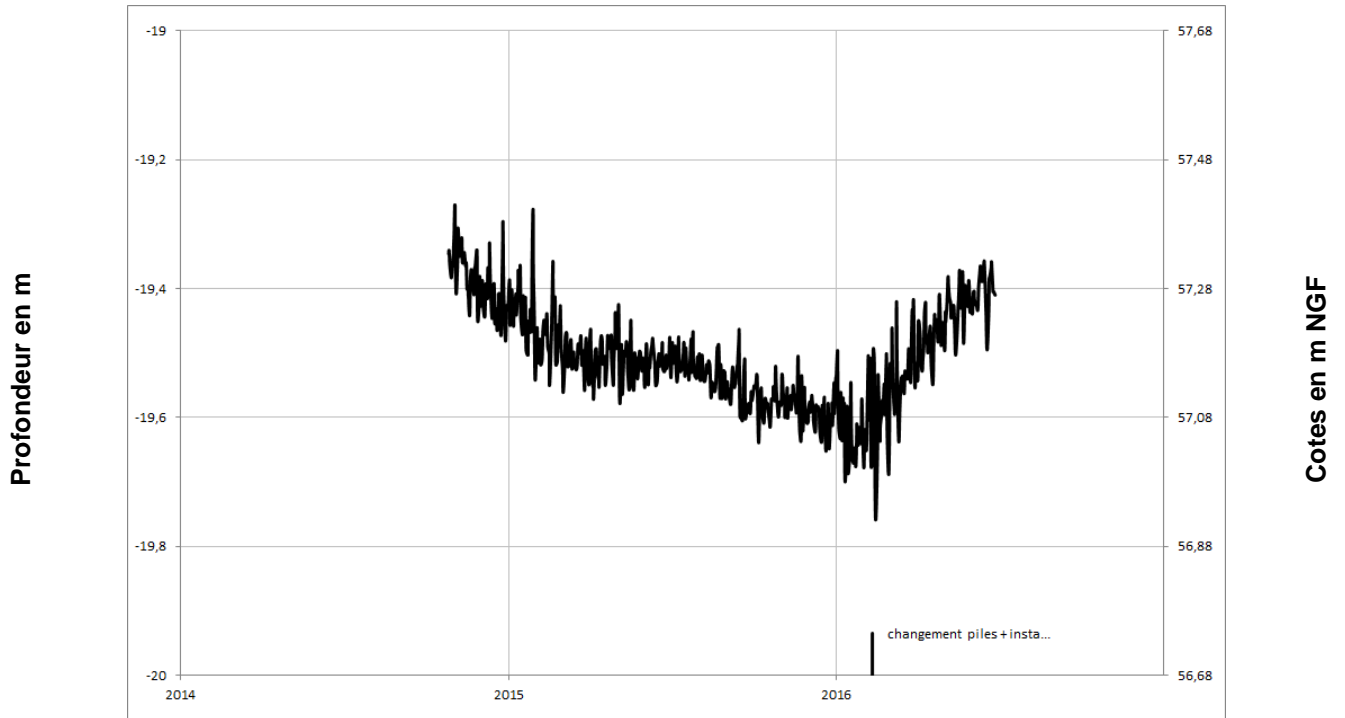
**NOYANT**  
**04562X0074/PZ**





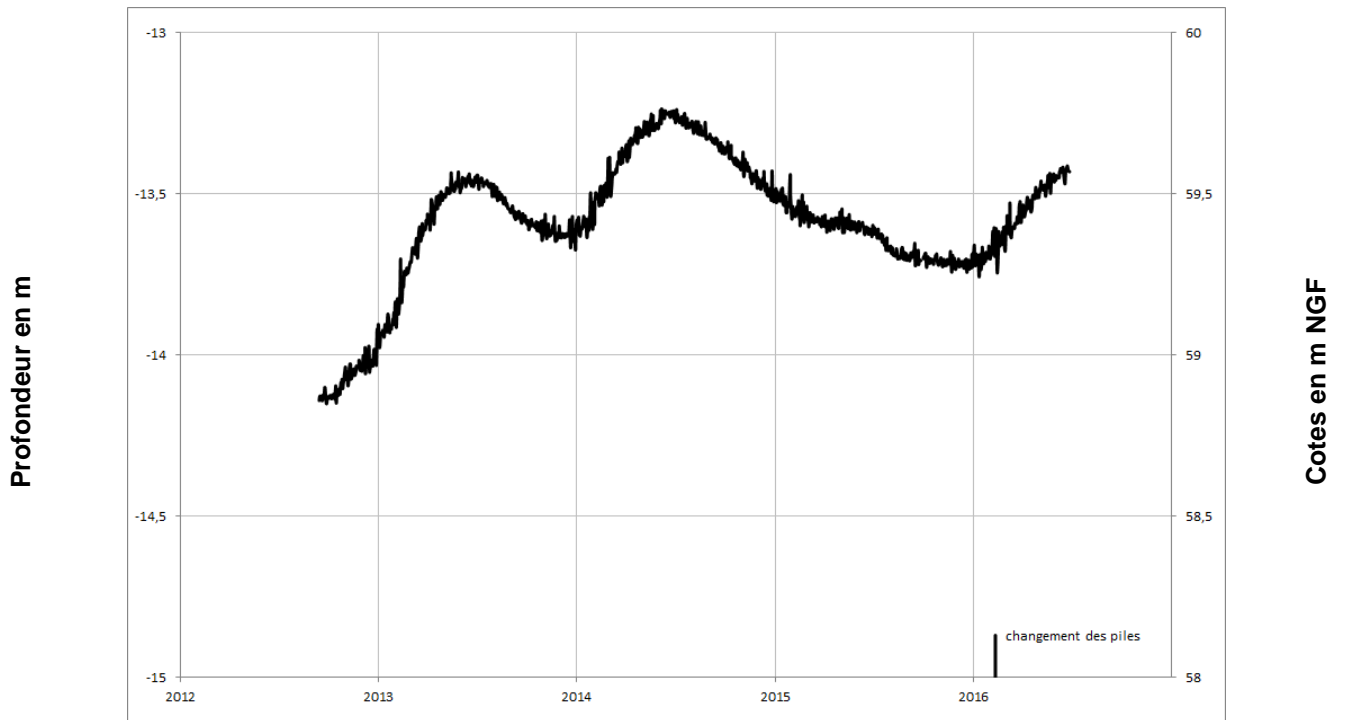
Turonien

**VAULANDRY**  
**04248X0053/PZ**



Turonien

**LE GUEDENIAU**  
**04554X0026/PZ**

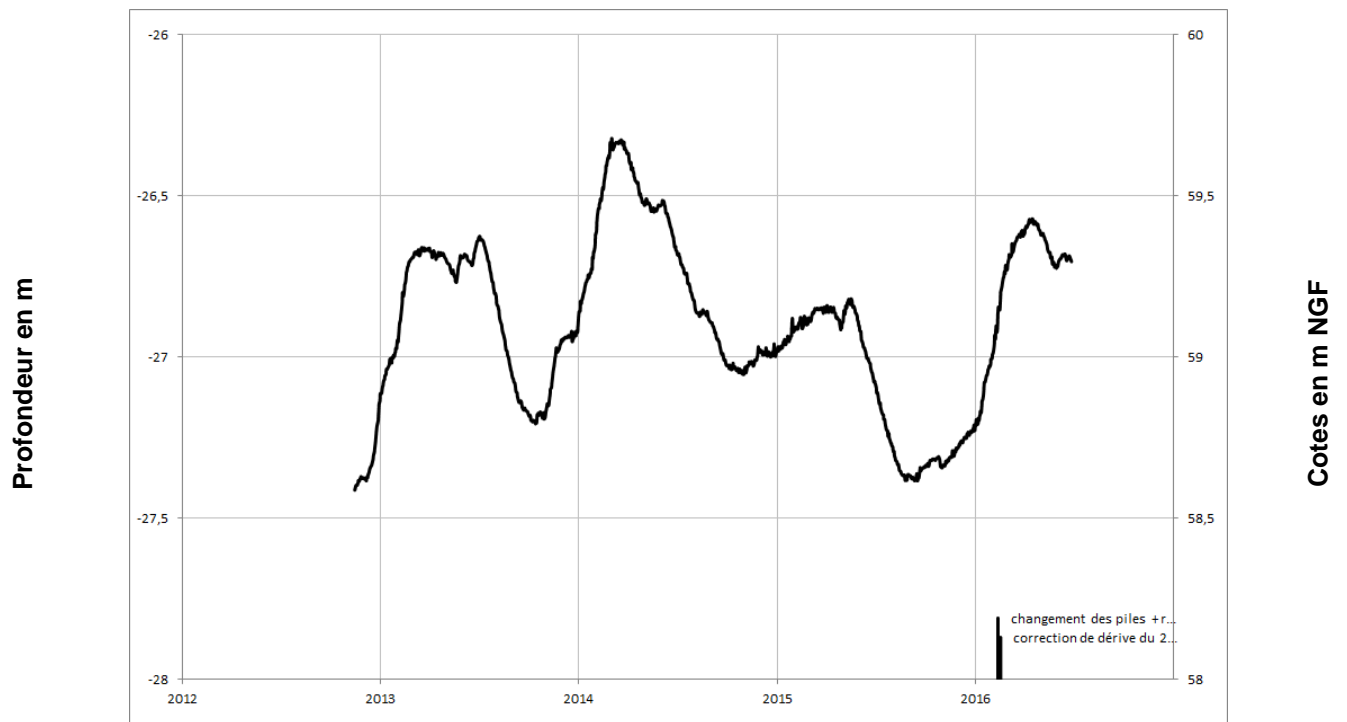






Turonien

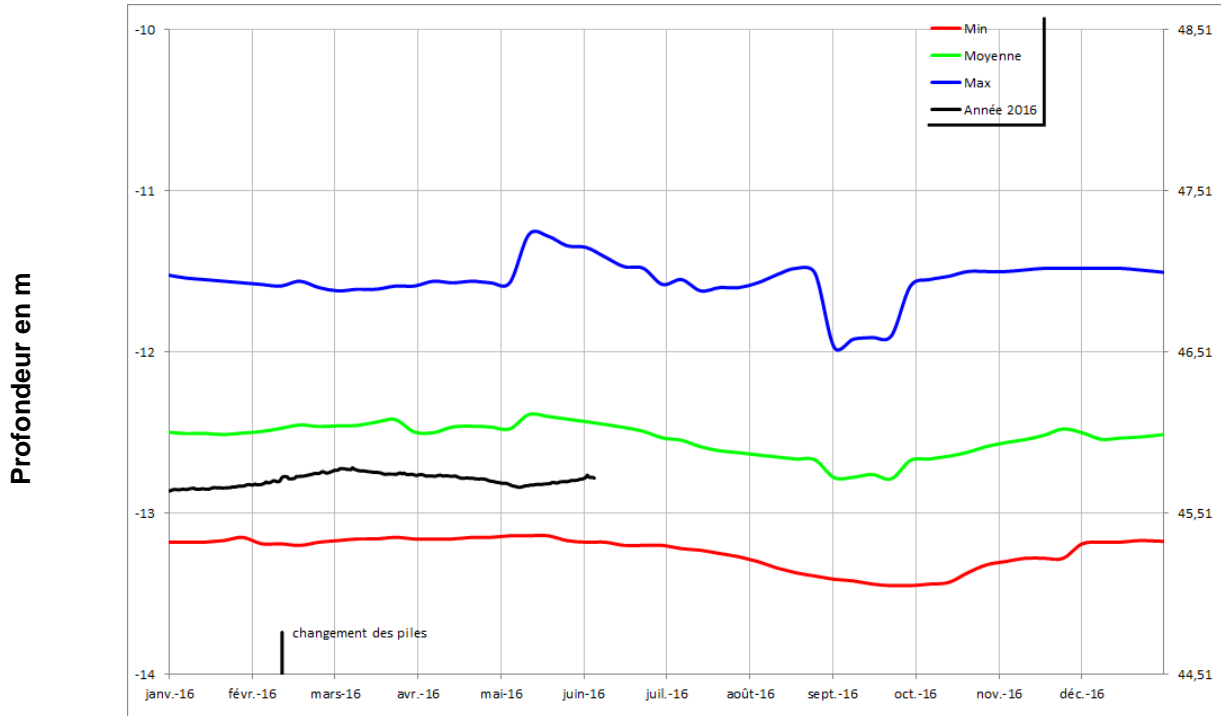
### VERNOIL-LE-FOURRIER 04565X0076/PZ





Turonien

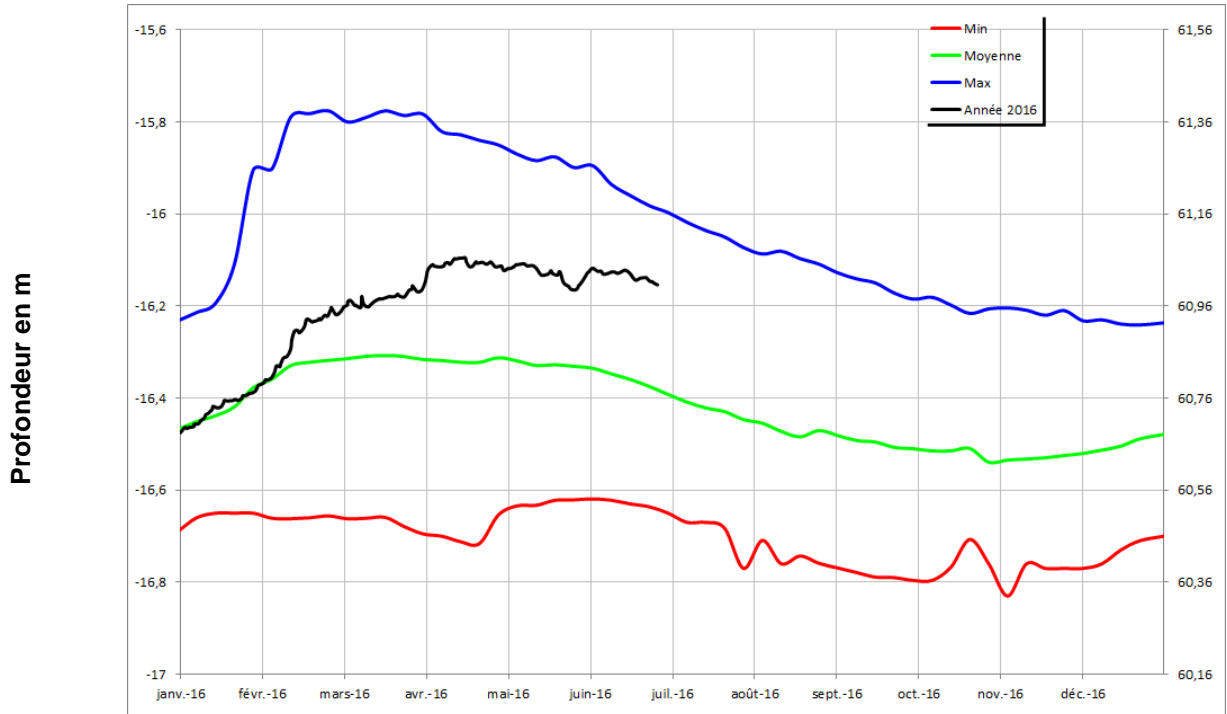
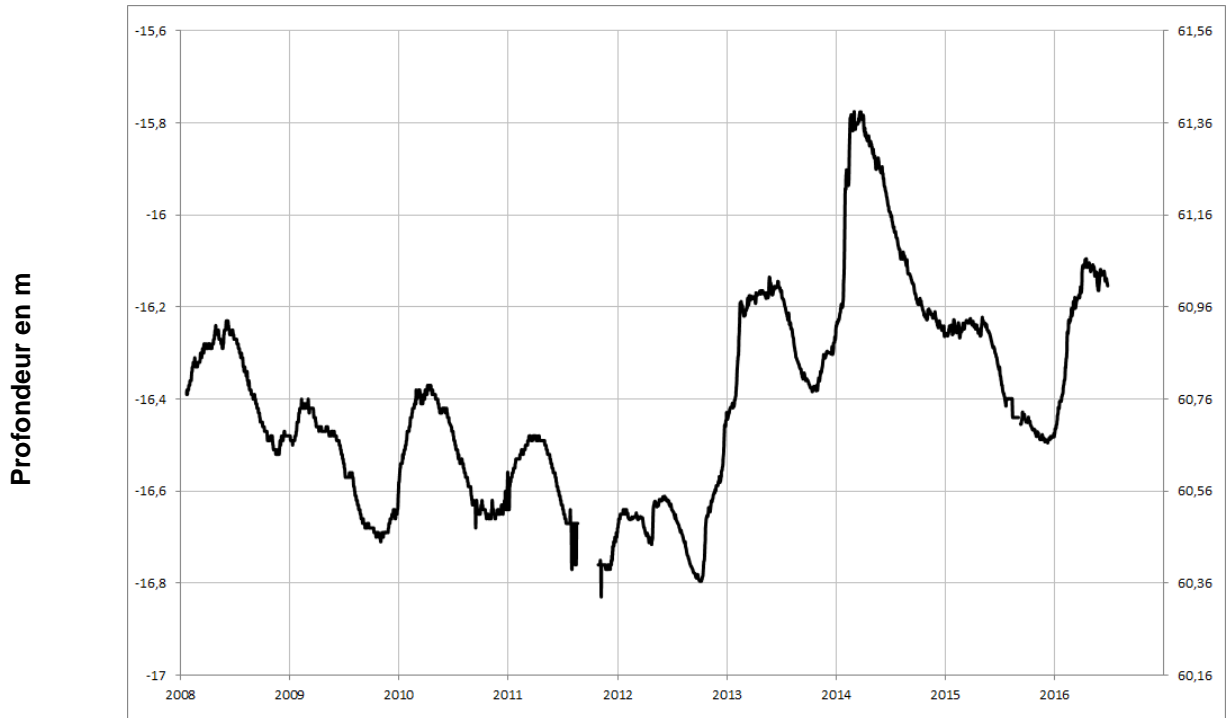
**NEUILLE**  
**04558X0072/AEP**





Turonien

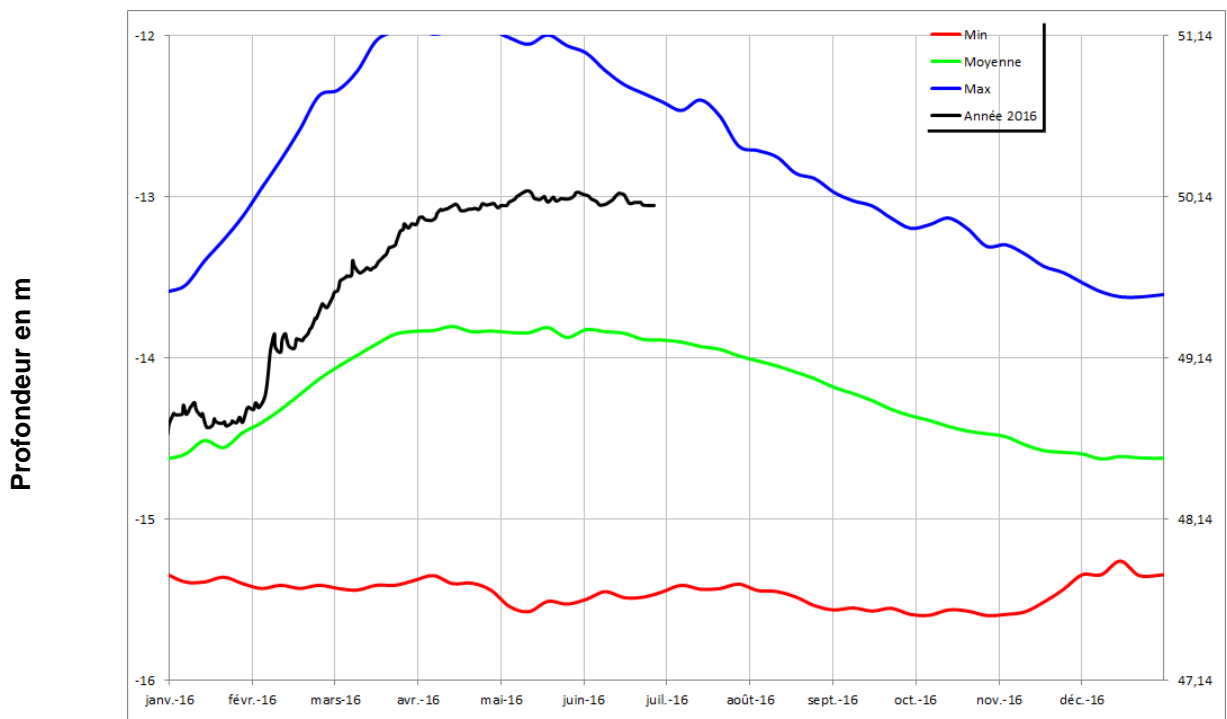
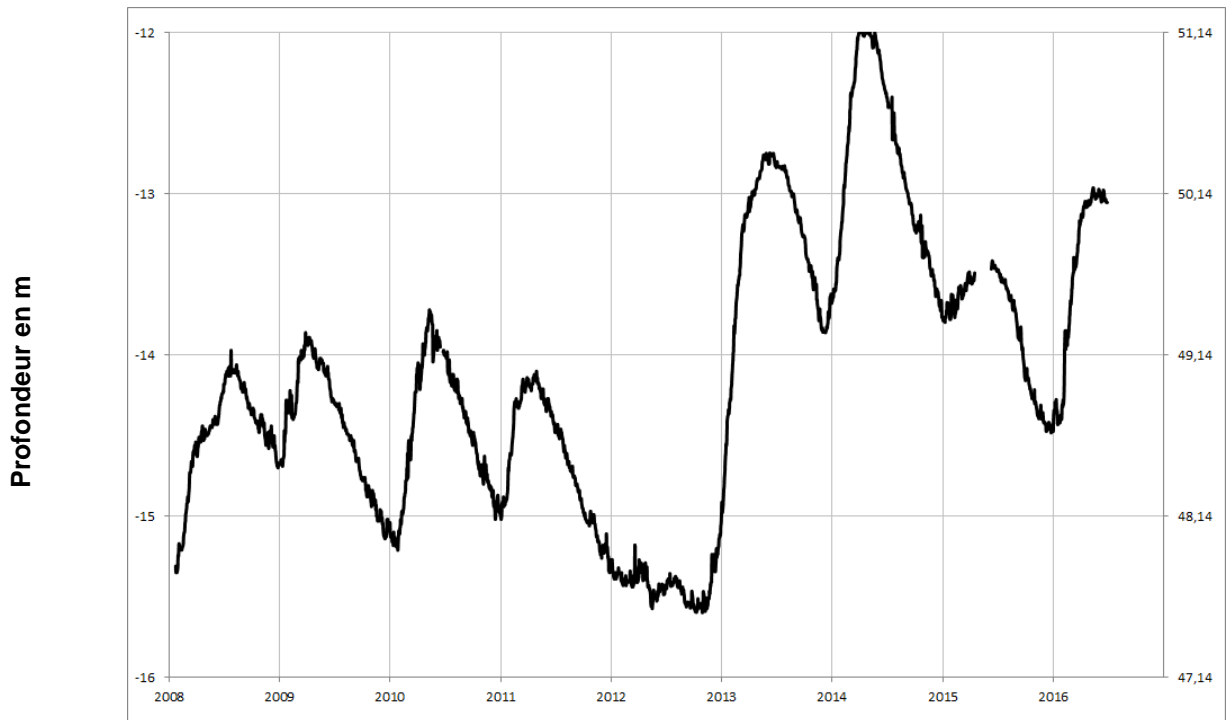
**LOUERRE**  
**04851X0091/PZ**





Cénomaniens (sables)

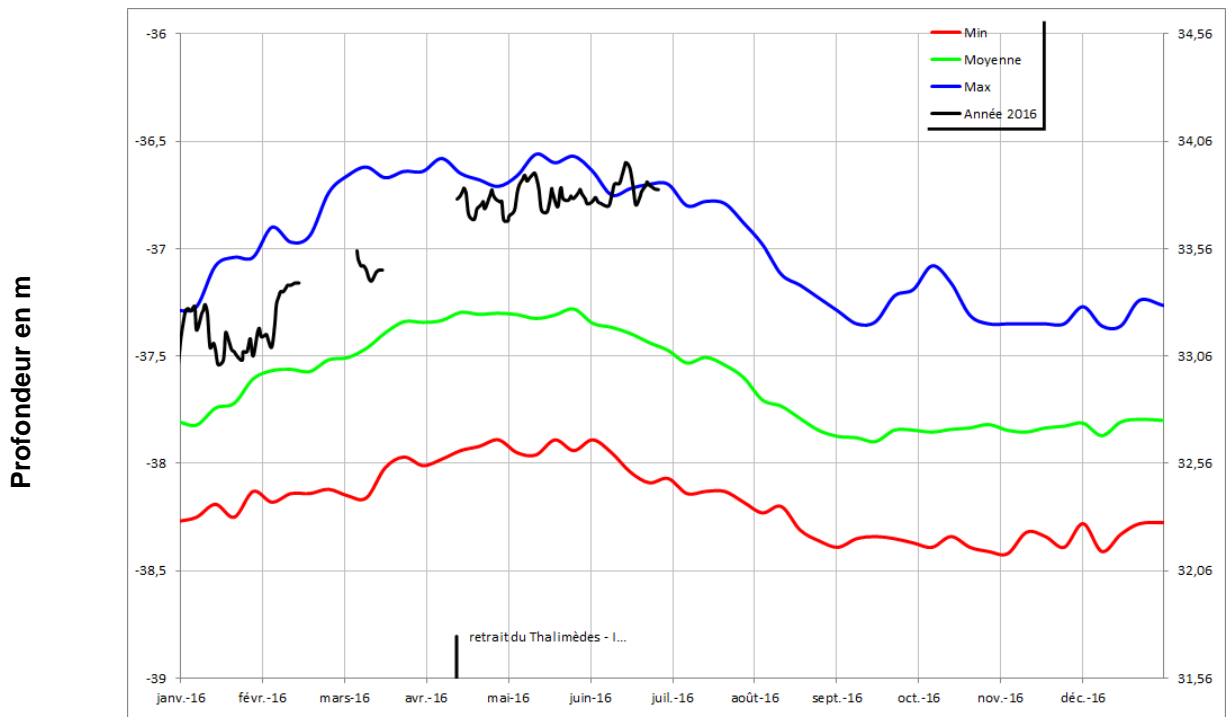
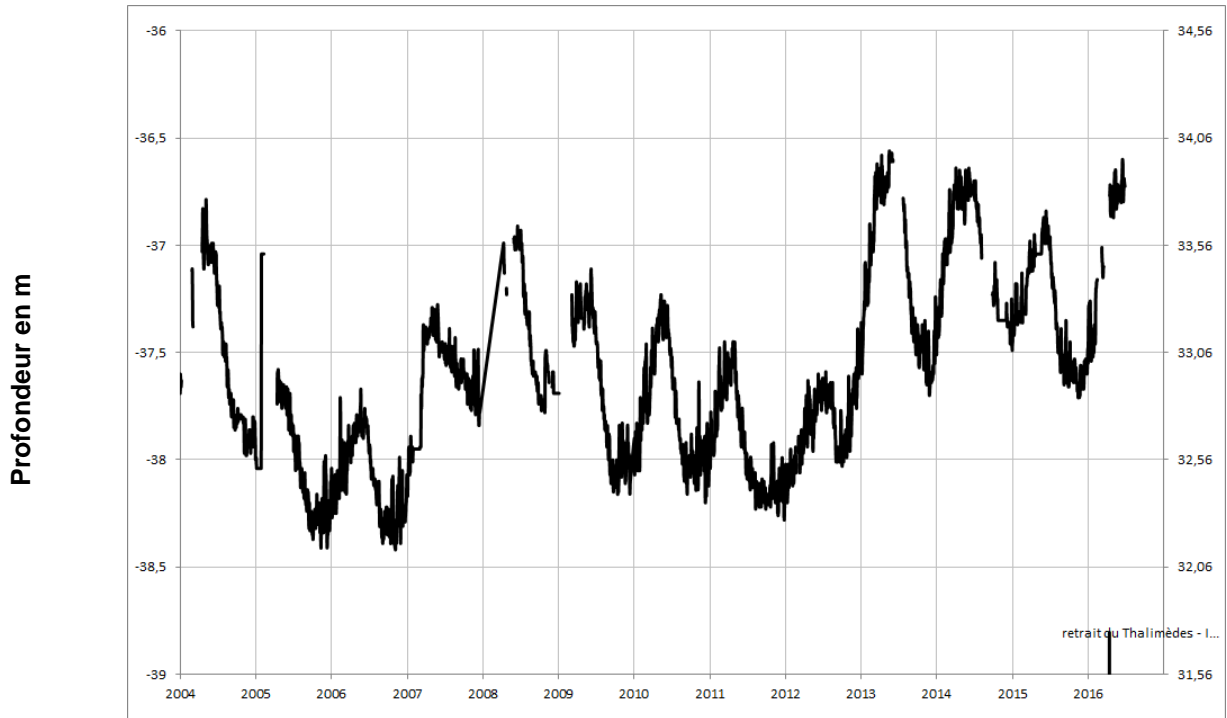
**DAUMERAY**  
**03925X0017/PZ**





Cénomaniens (sables)

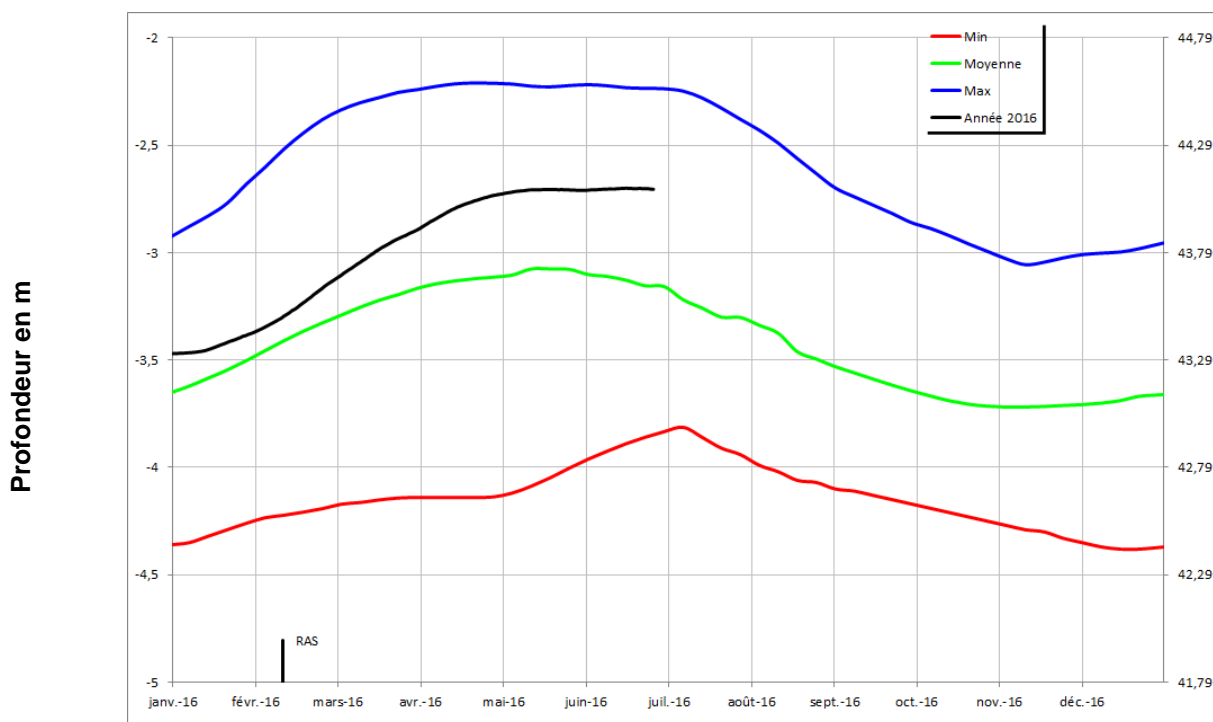
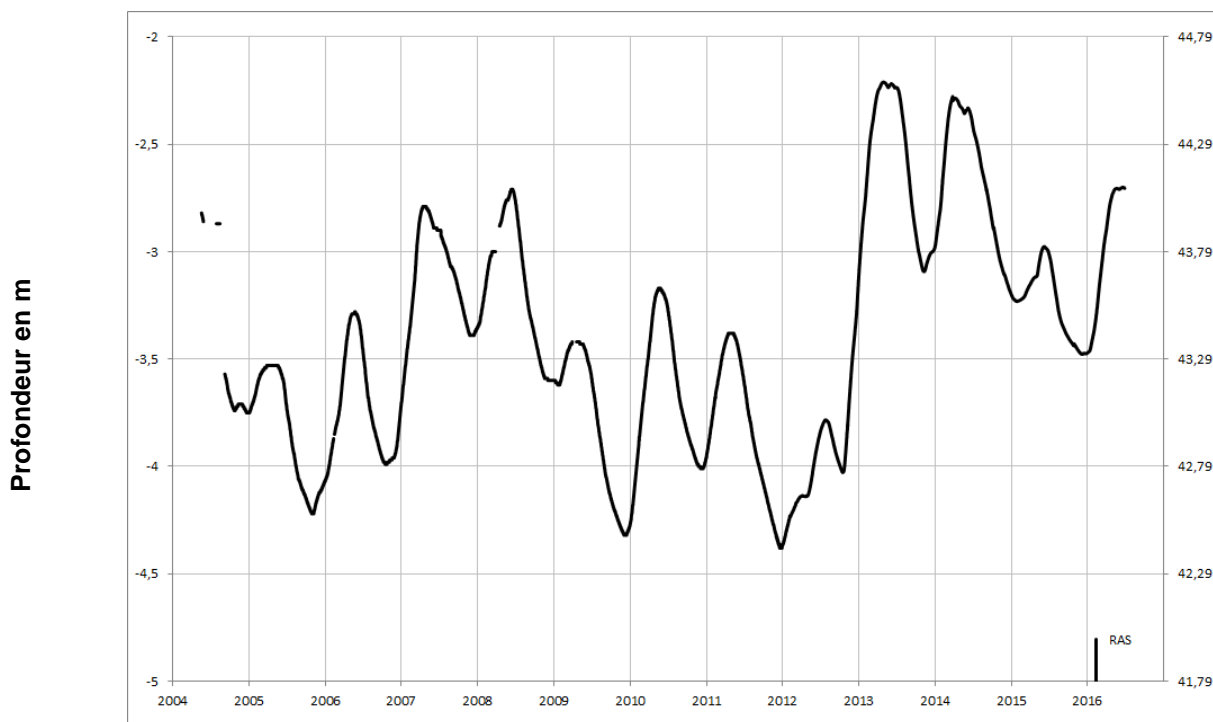
**MONTIGNE LES RAIRIES**  
**04242X0053/F**





Cénomaniens (sables)

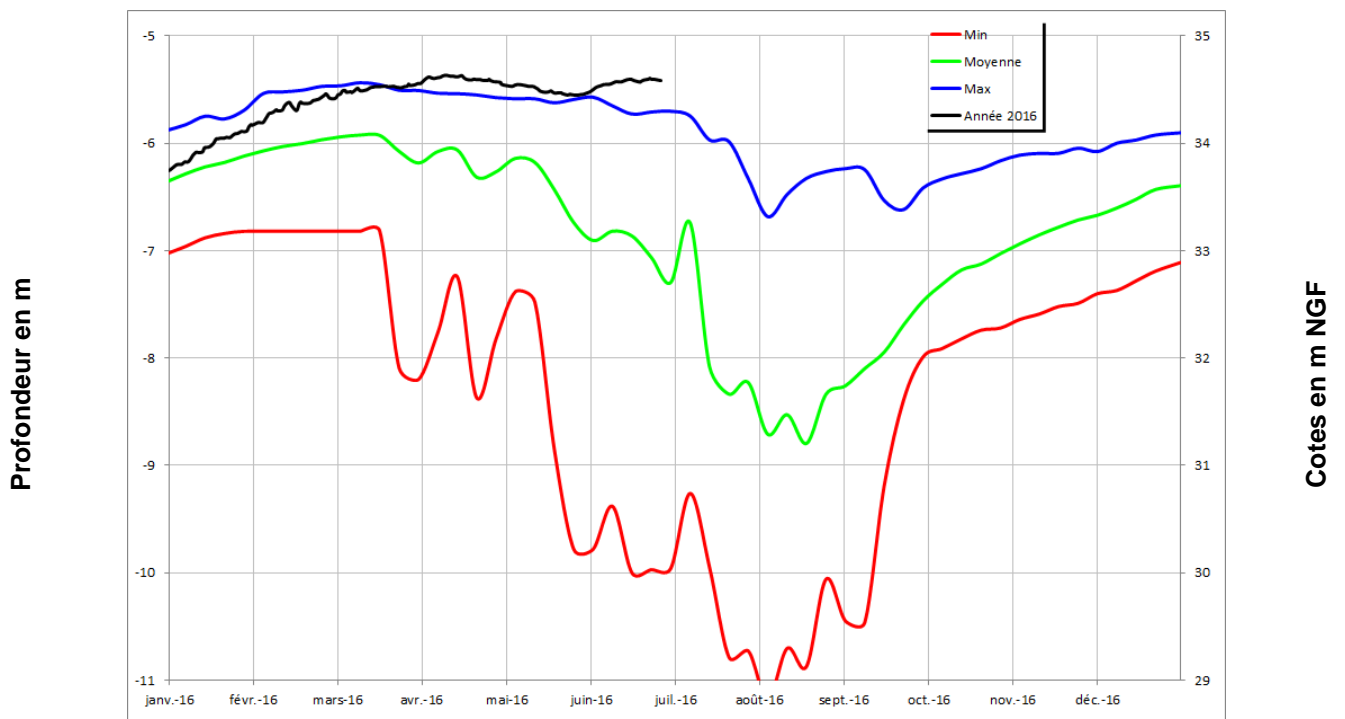
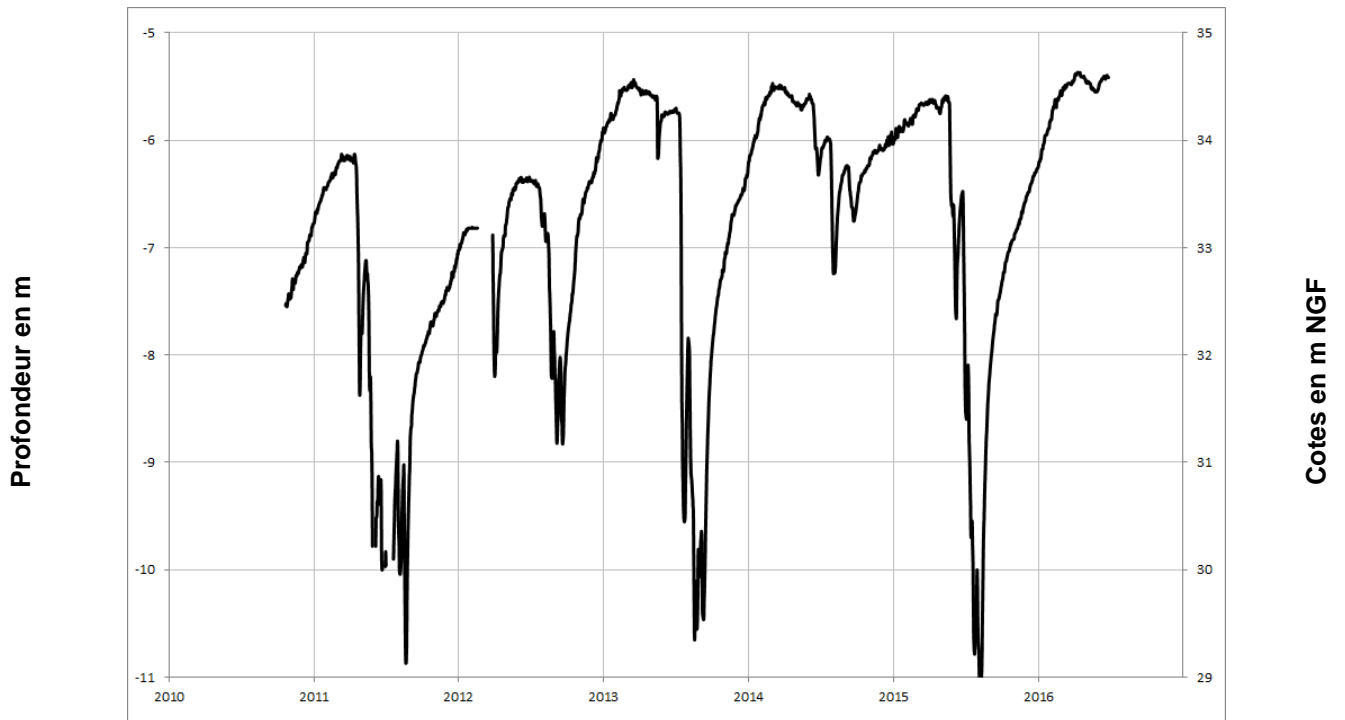
**BRION**  
**04553X0023/F**





Cénomaniens (sables)

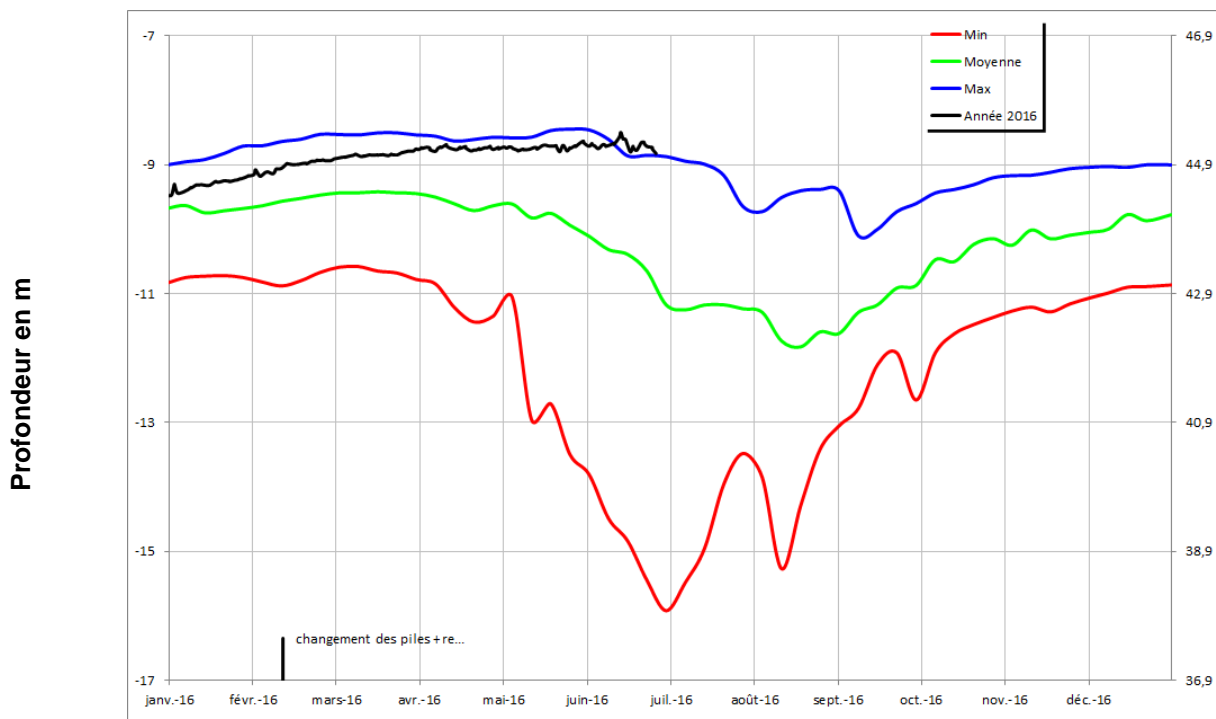
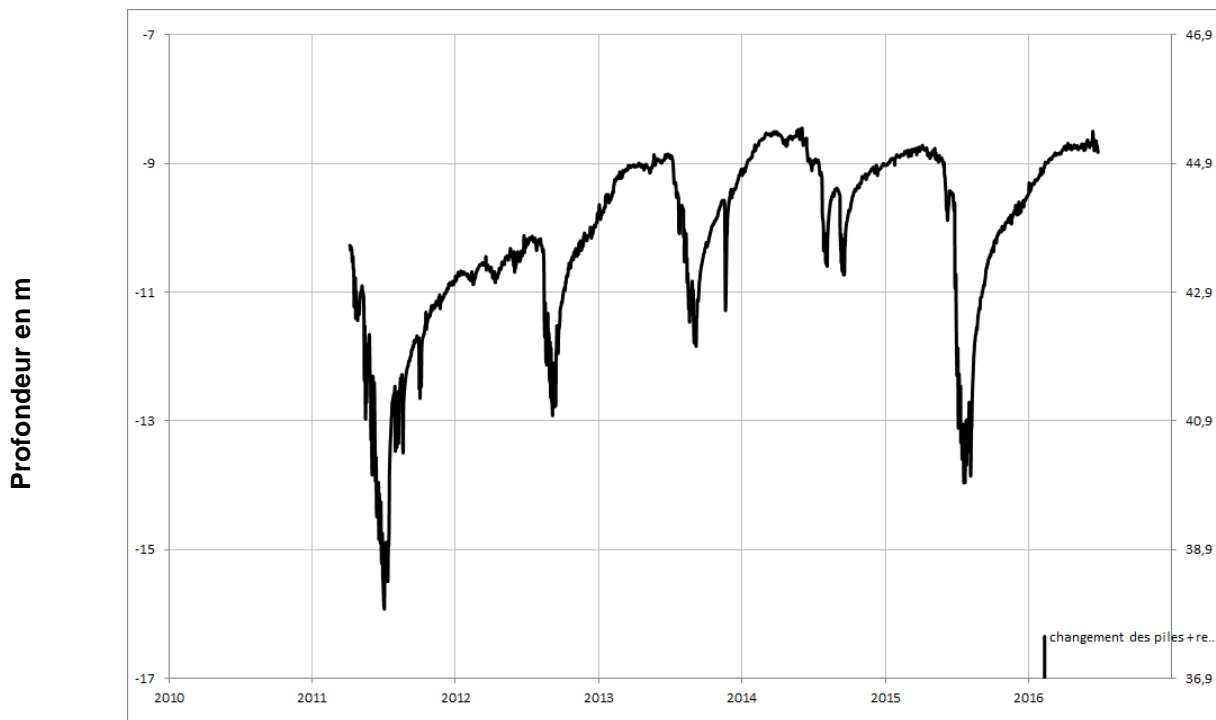
**FONTAINE MILON**  
**04552X0110/PZ**





Cénomaniens (sables)

**VERNOIL-LE-FOURRIER**  
**04565X0077/PZ1**

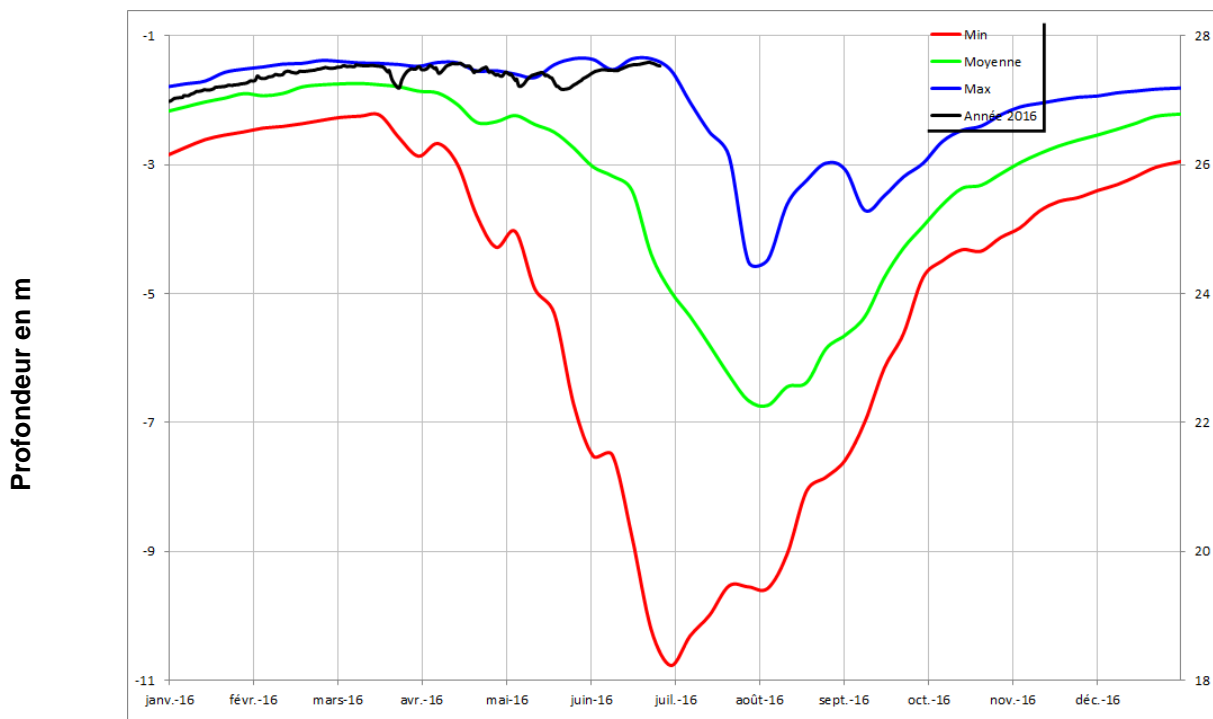
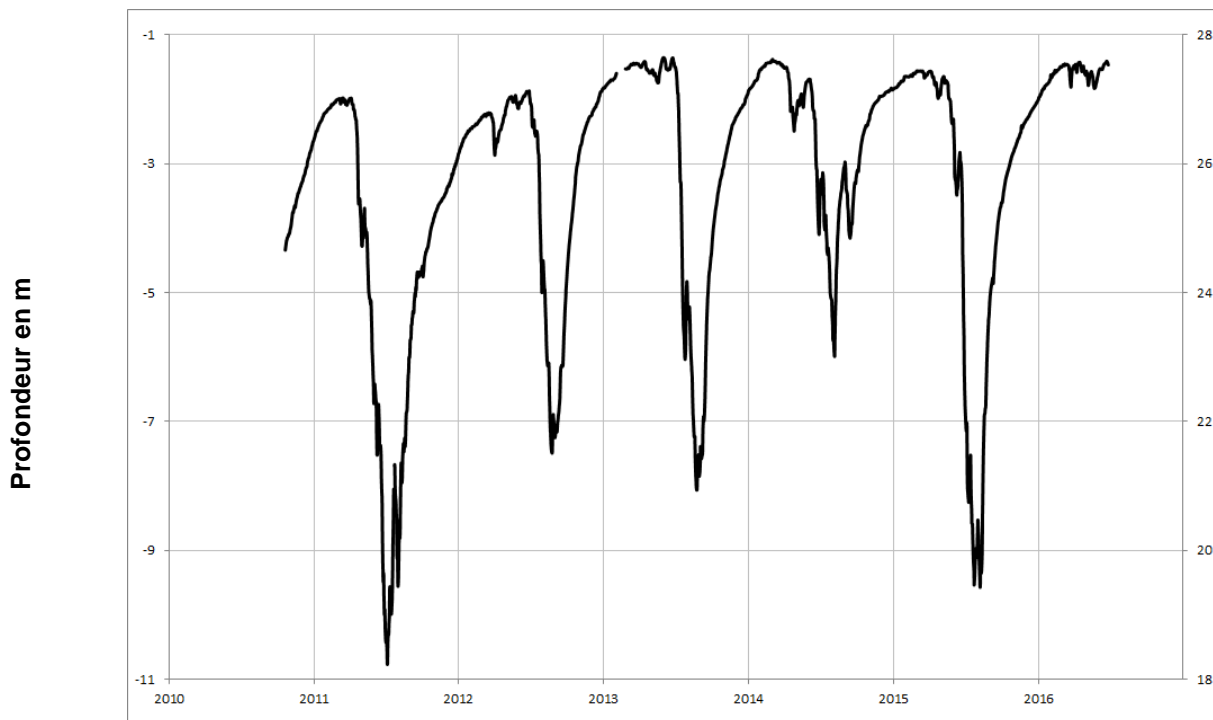






Cénomaniens (sables)

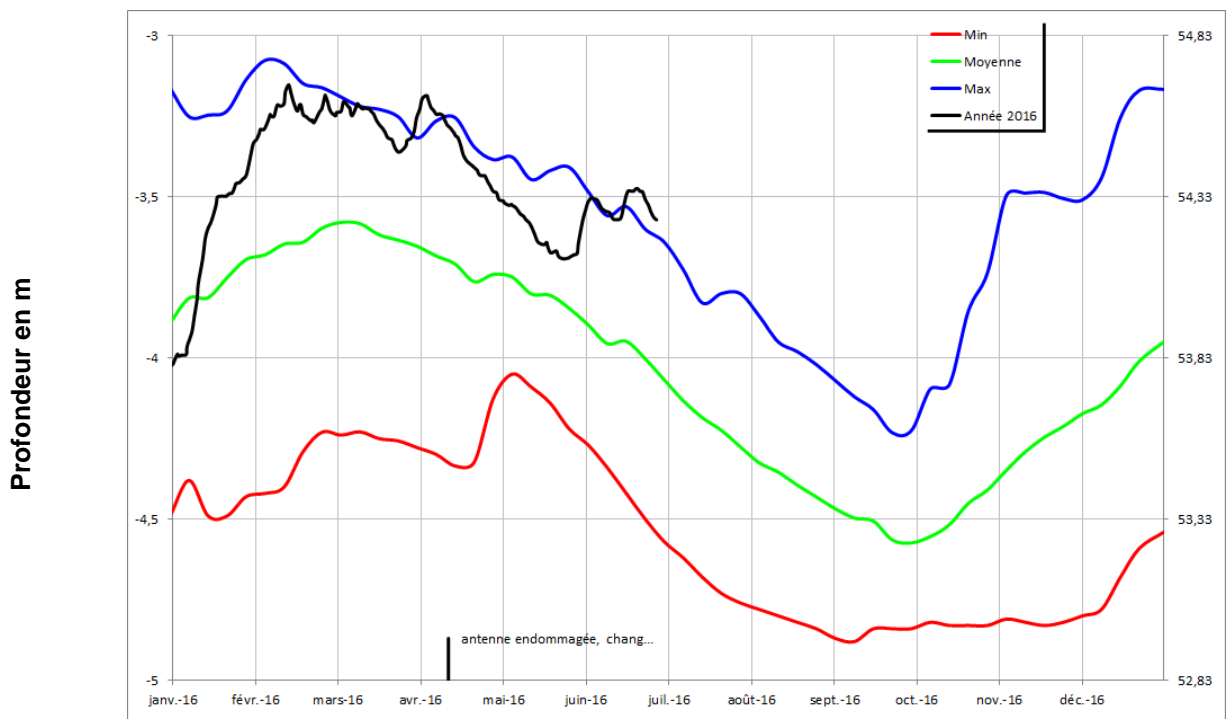
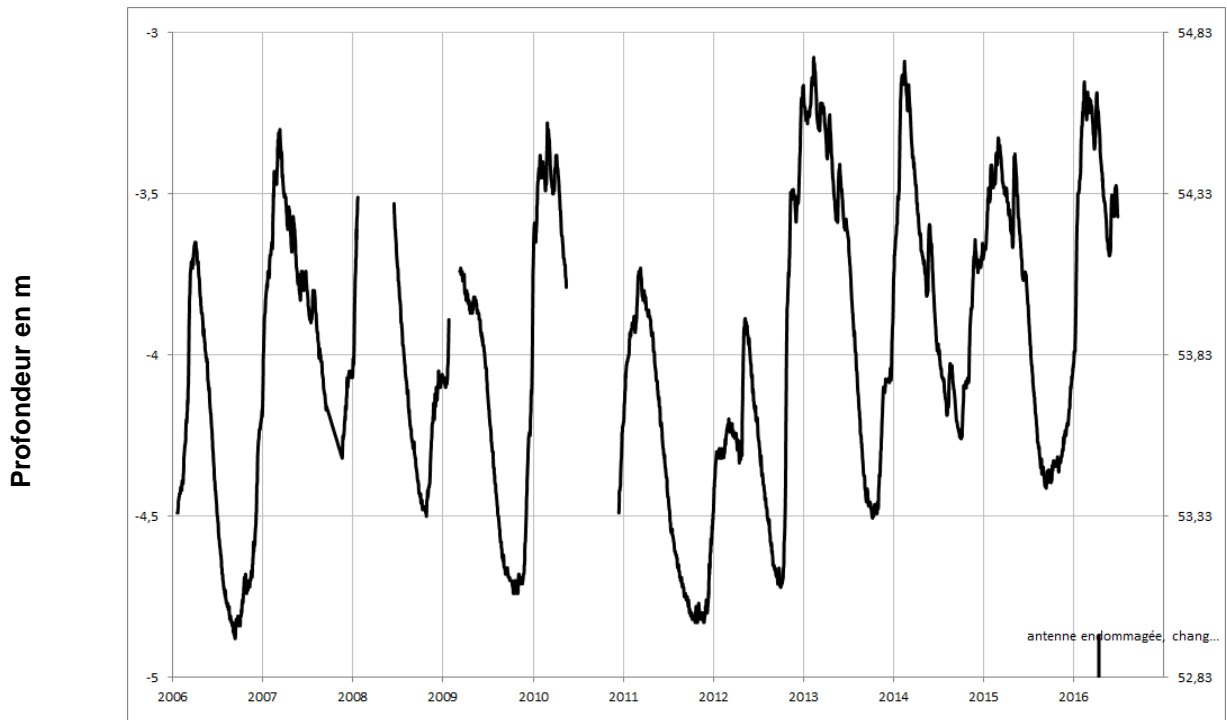
**VIVY**  
**04854X0282/PZ**





Cénomaniens (sables)

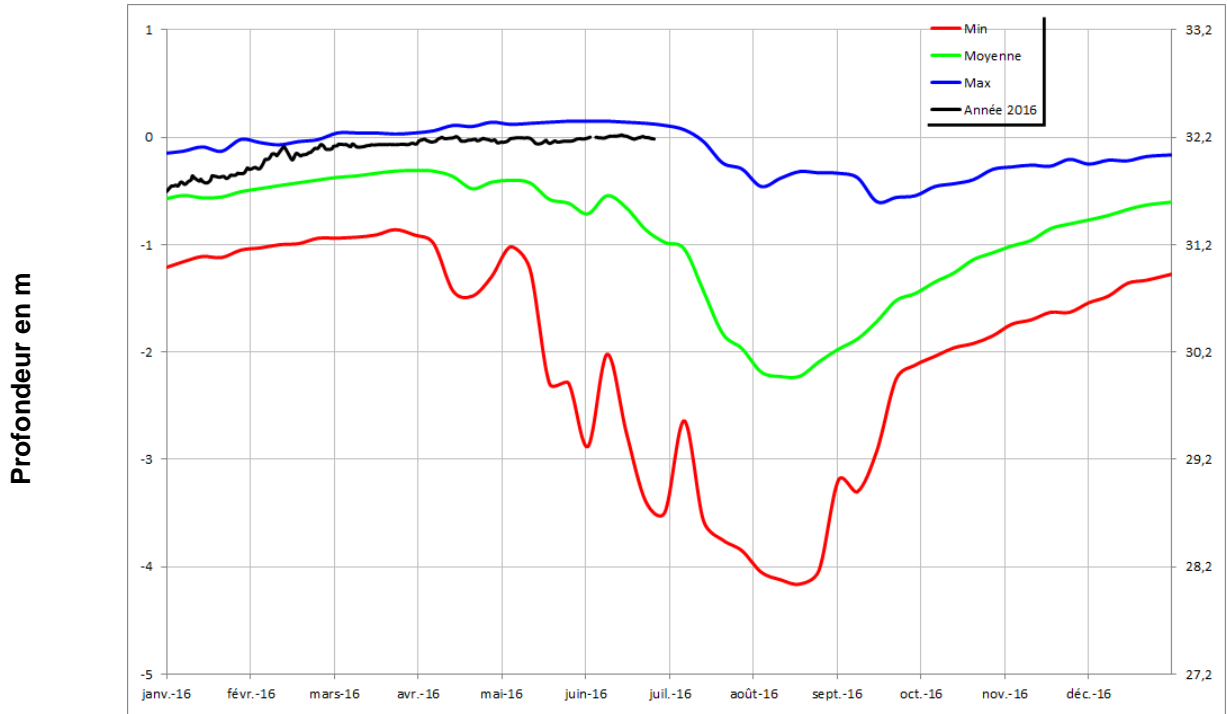
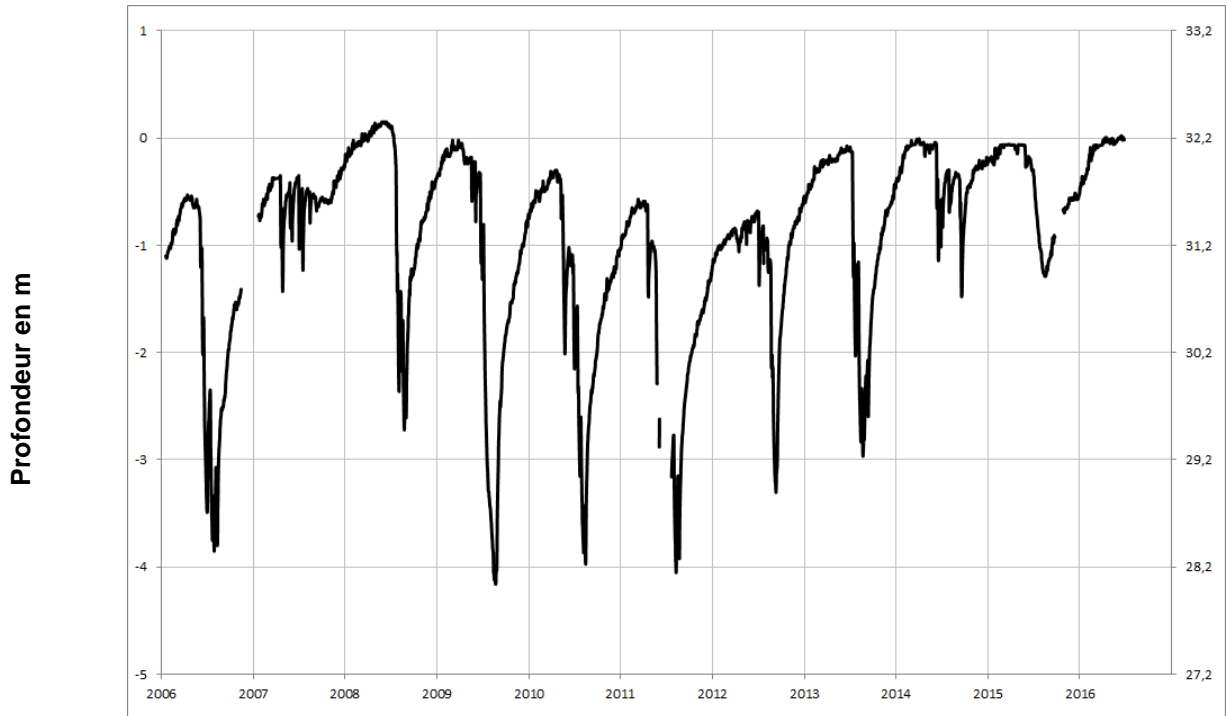
**DOUE LA FONTAINE**  
**04855X0077/PZ**





Cénomaniens (sables)

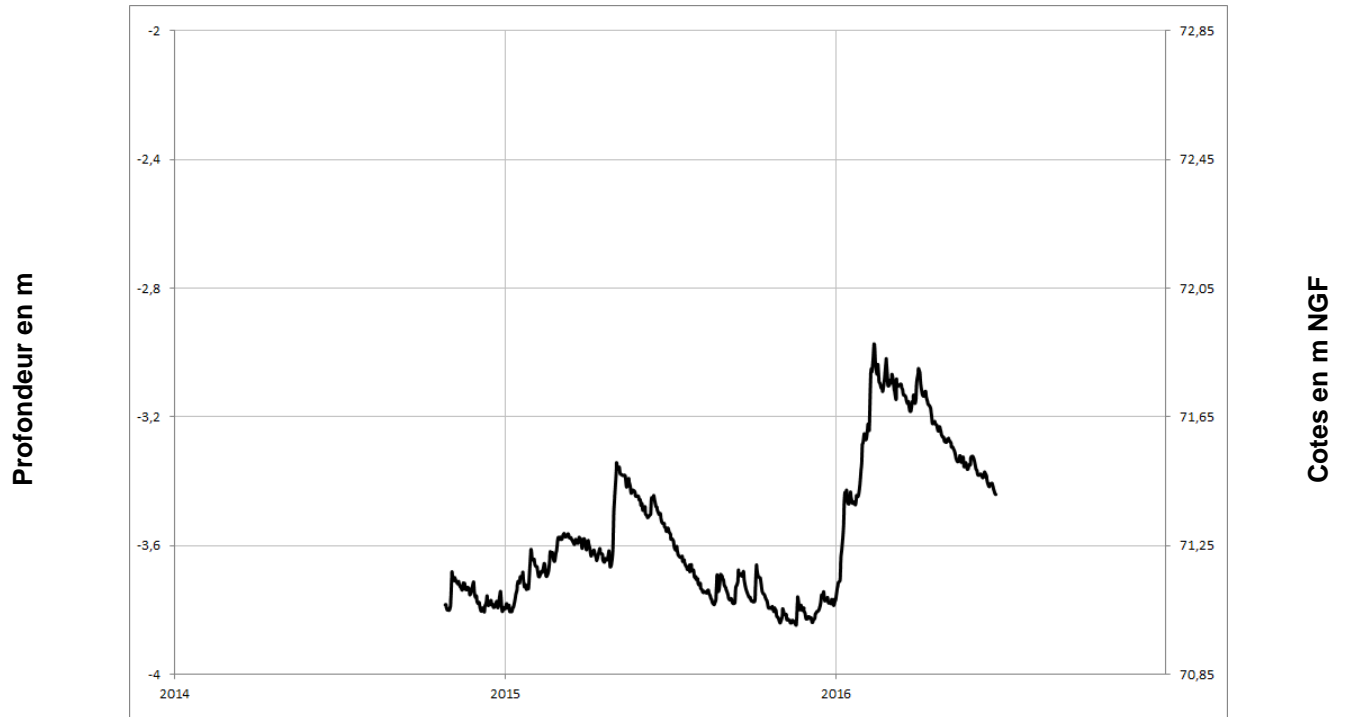
**COUDRAY MACOUARD**  
**04857X0024/F1993**





Cénomaniens (sables)

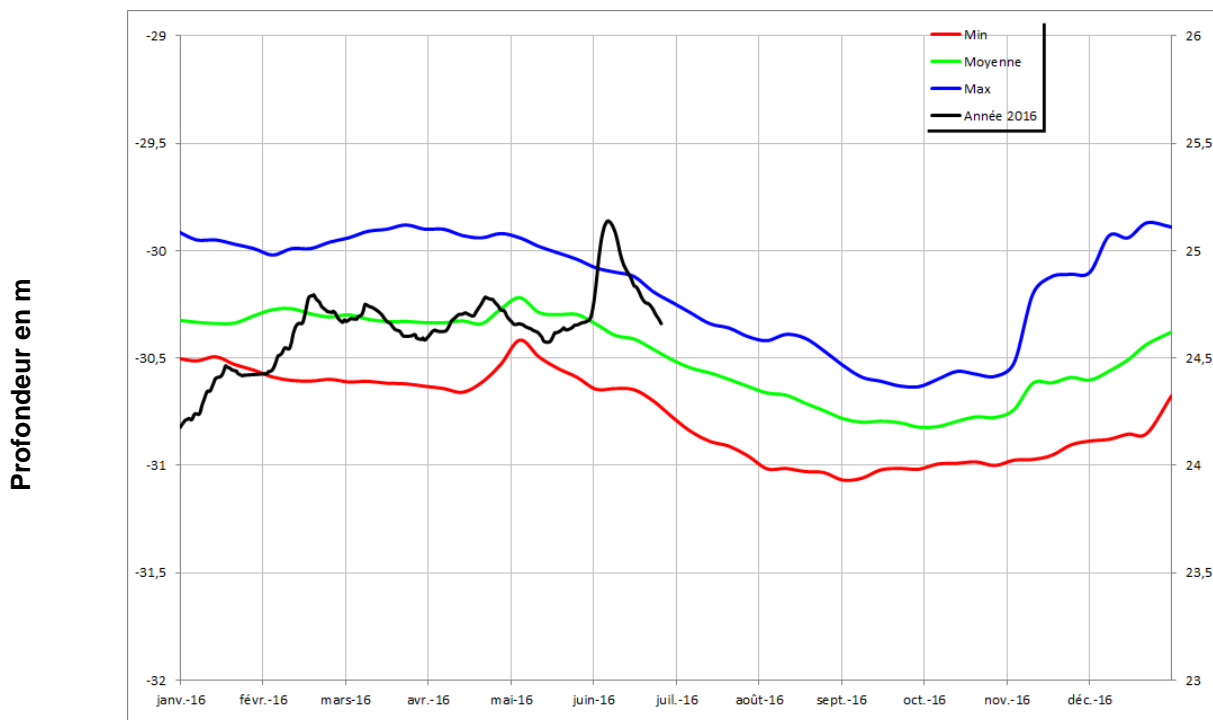
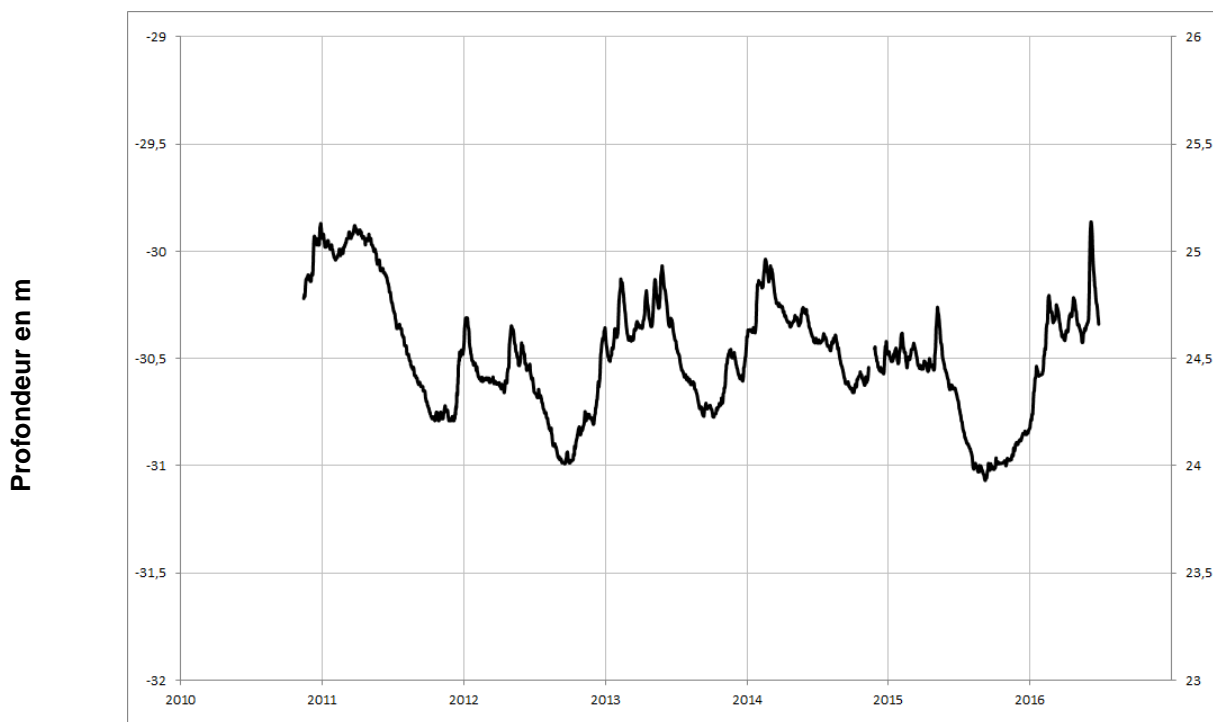
### CHAVAGNES 04844X0081/PZ





Cénomaniens (sables)

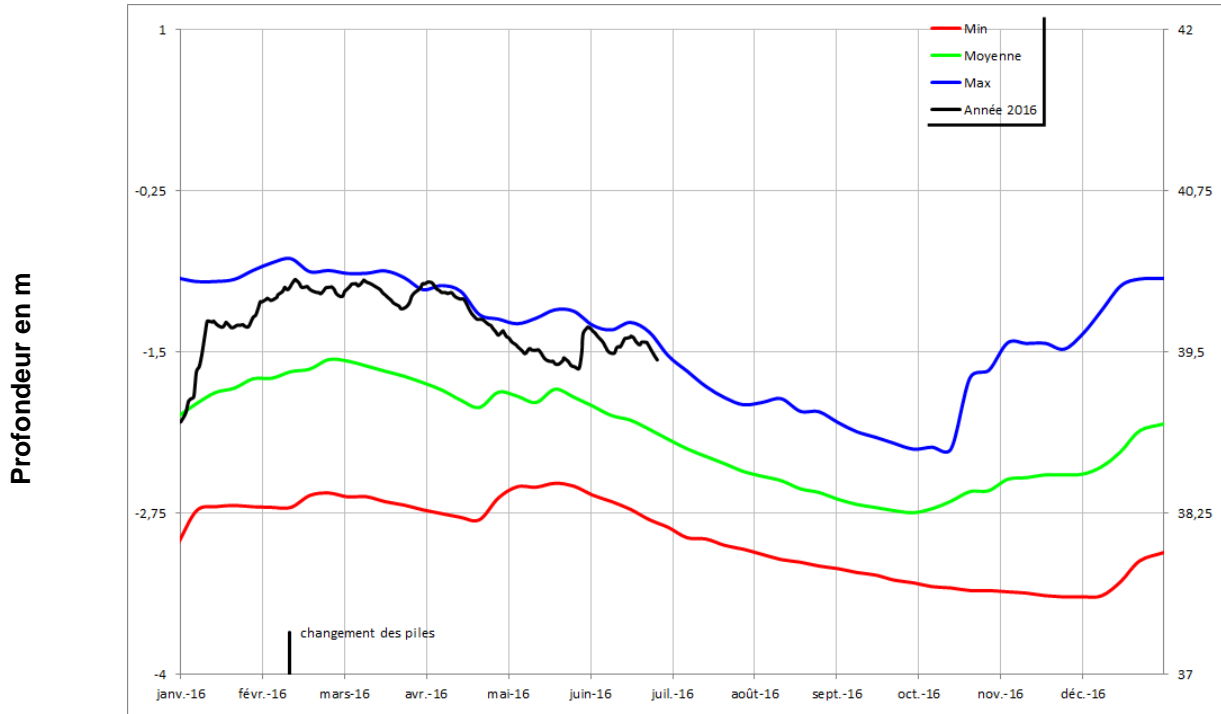
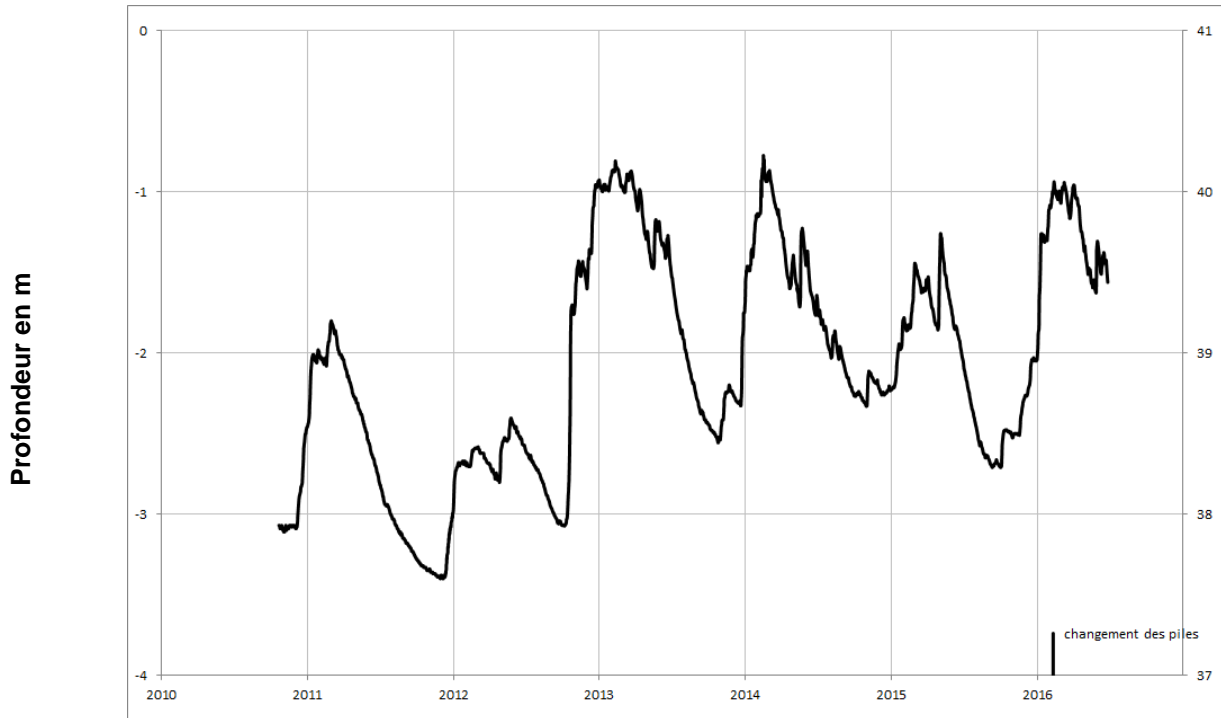
**SOUZAY**  
**04858X0135/PZ**





Jurassique (calcaires)

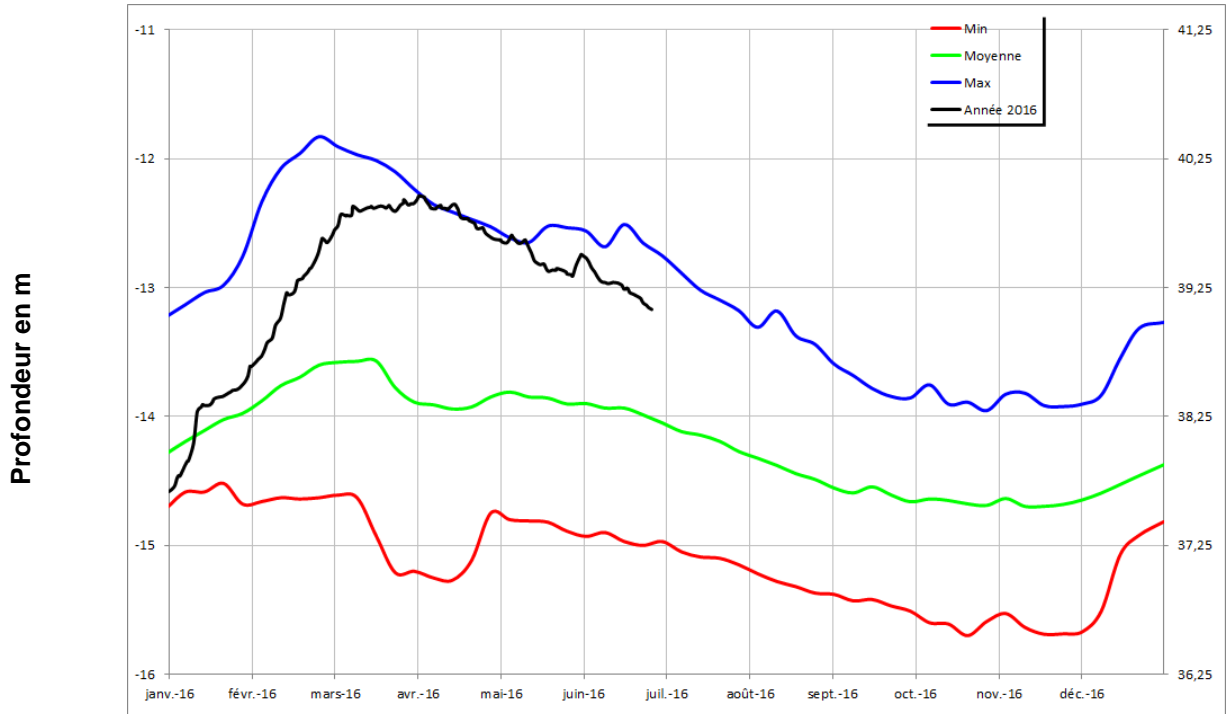
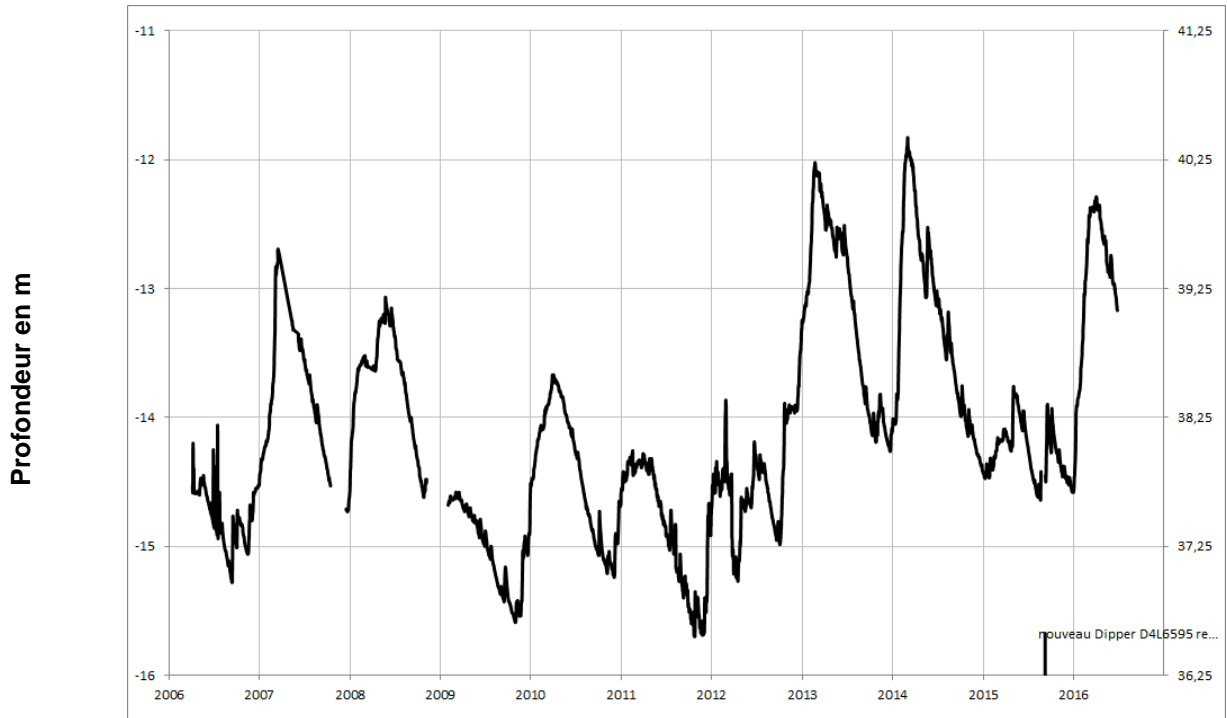
### FONTAINE MILON 04552X0111/PZ





Jurassique (calcaires)

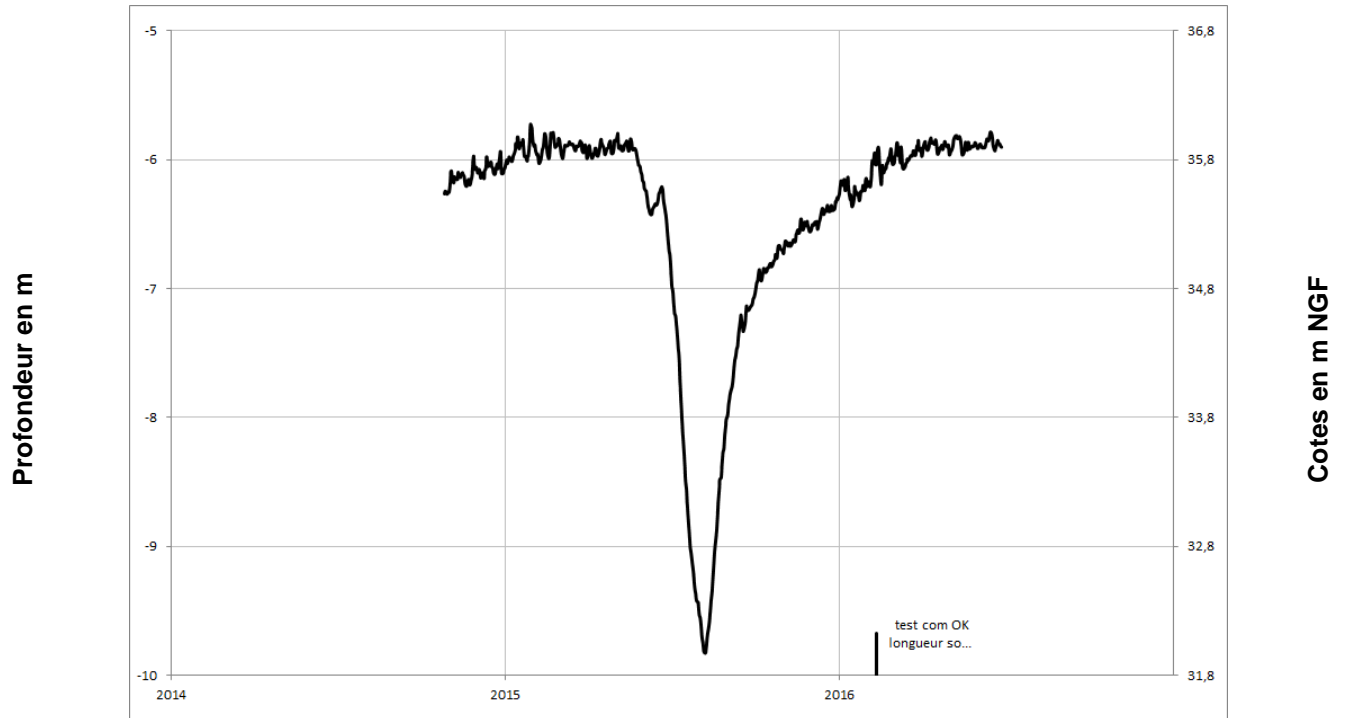
## MONTREUIL-BELLAY 05123X0545/PZ





Jurassique (calcaires)

## LONGUE-JUMELLES 04554X0030/PZ

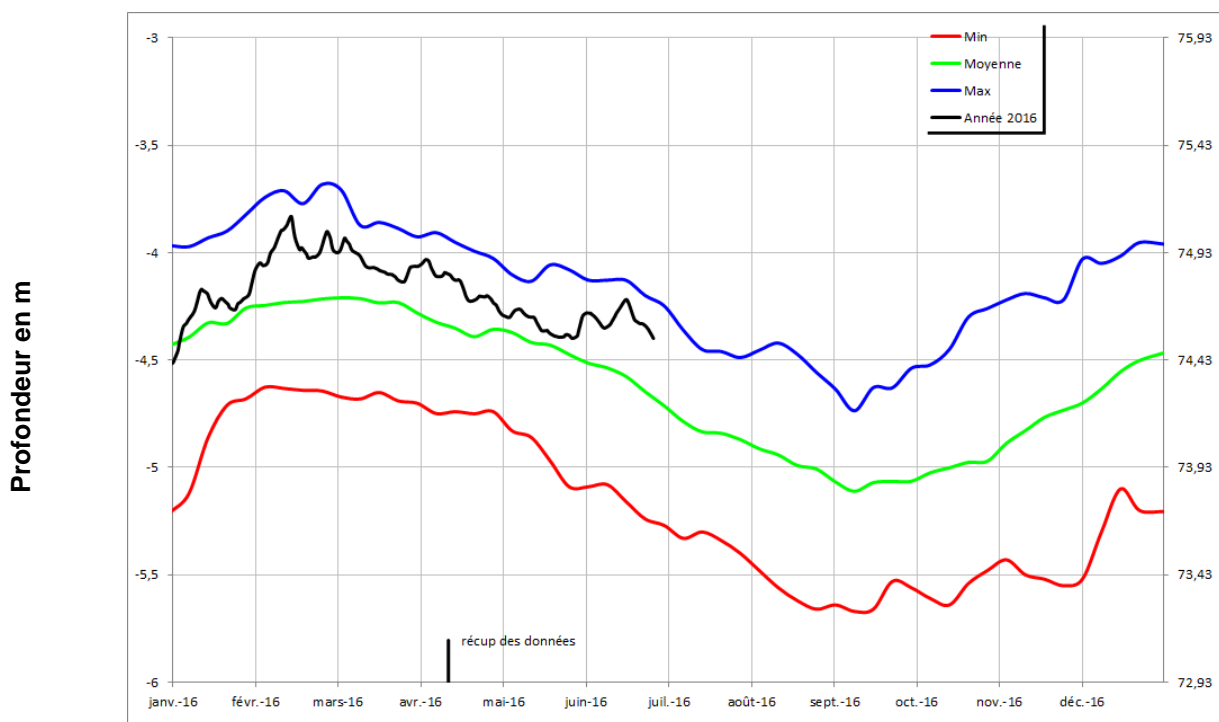
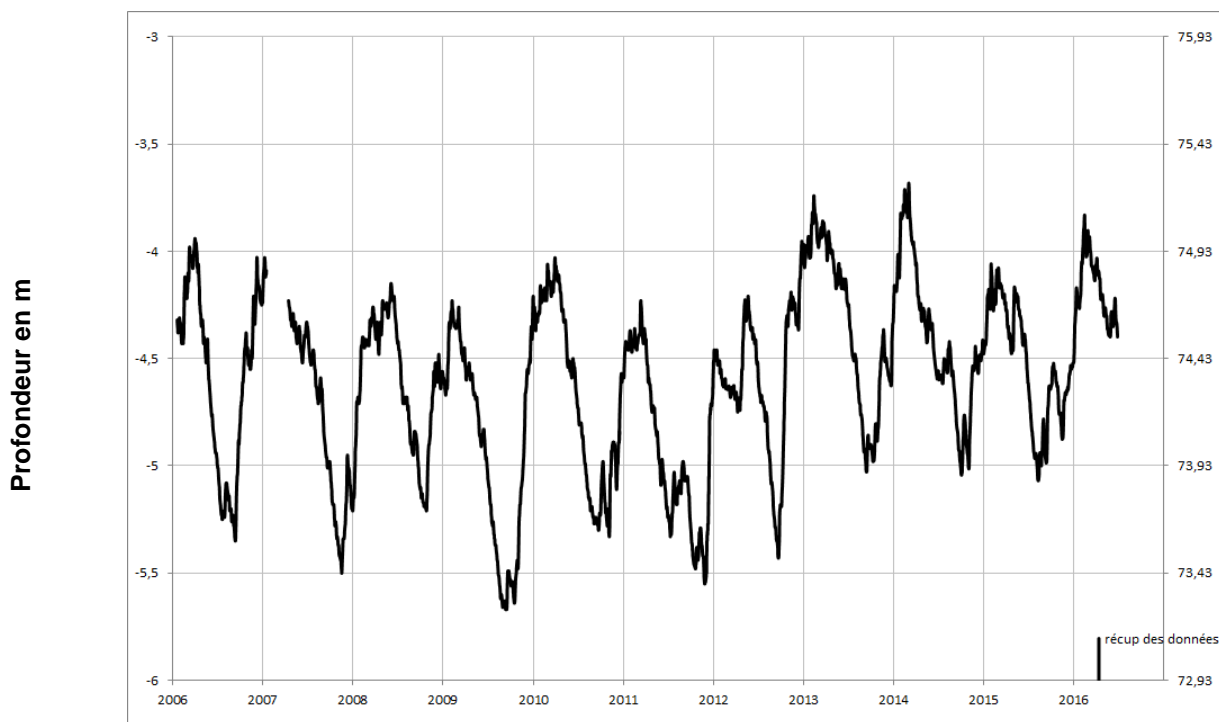






Socle

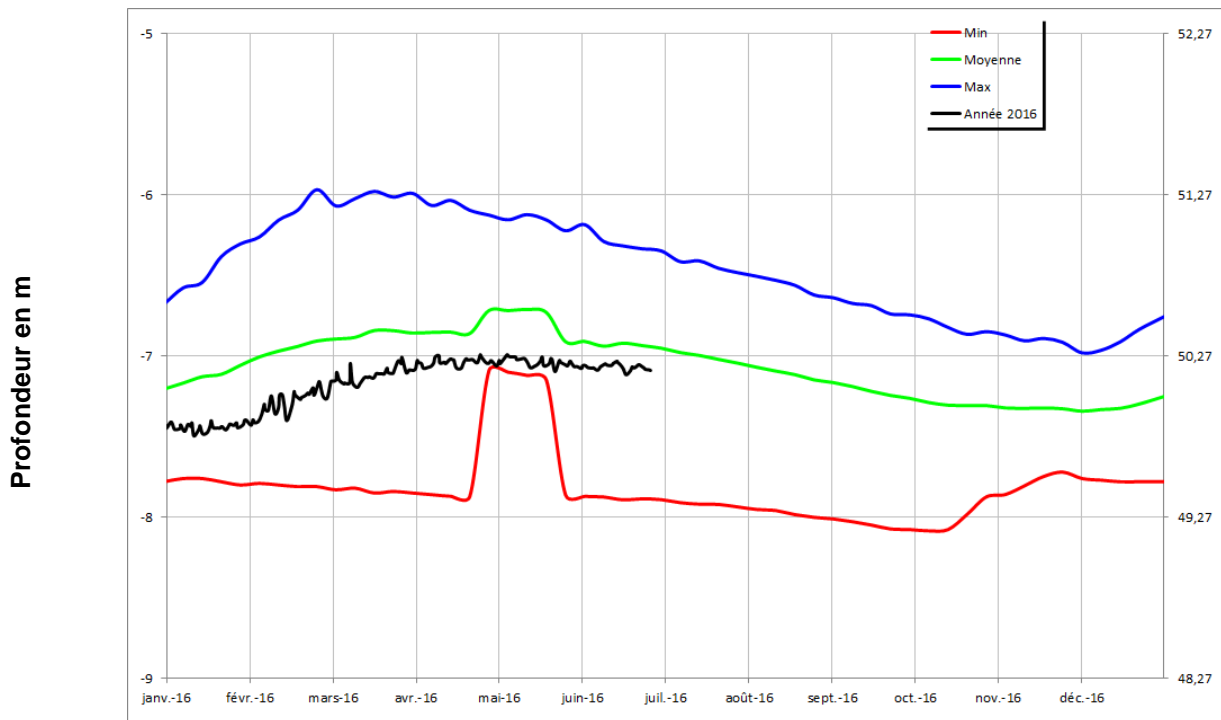
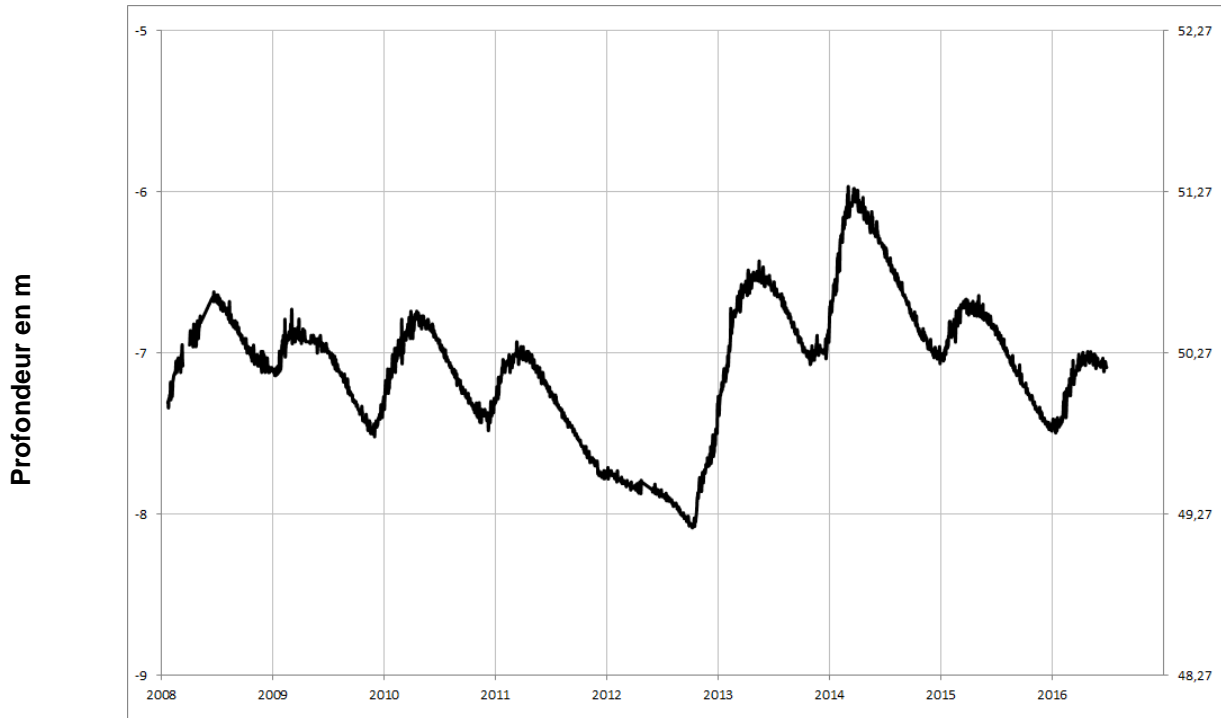
**CHEMILLE**  
**04838X0175/PZ**





Socle

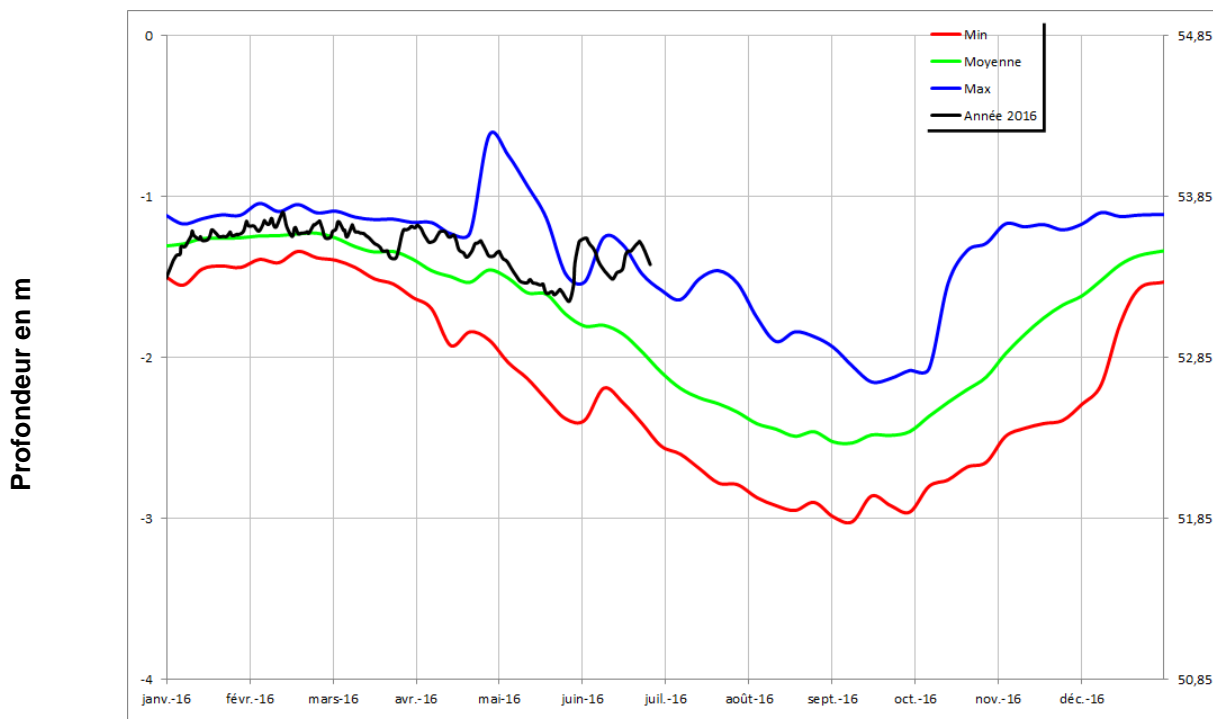
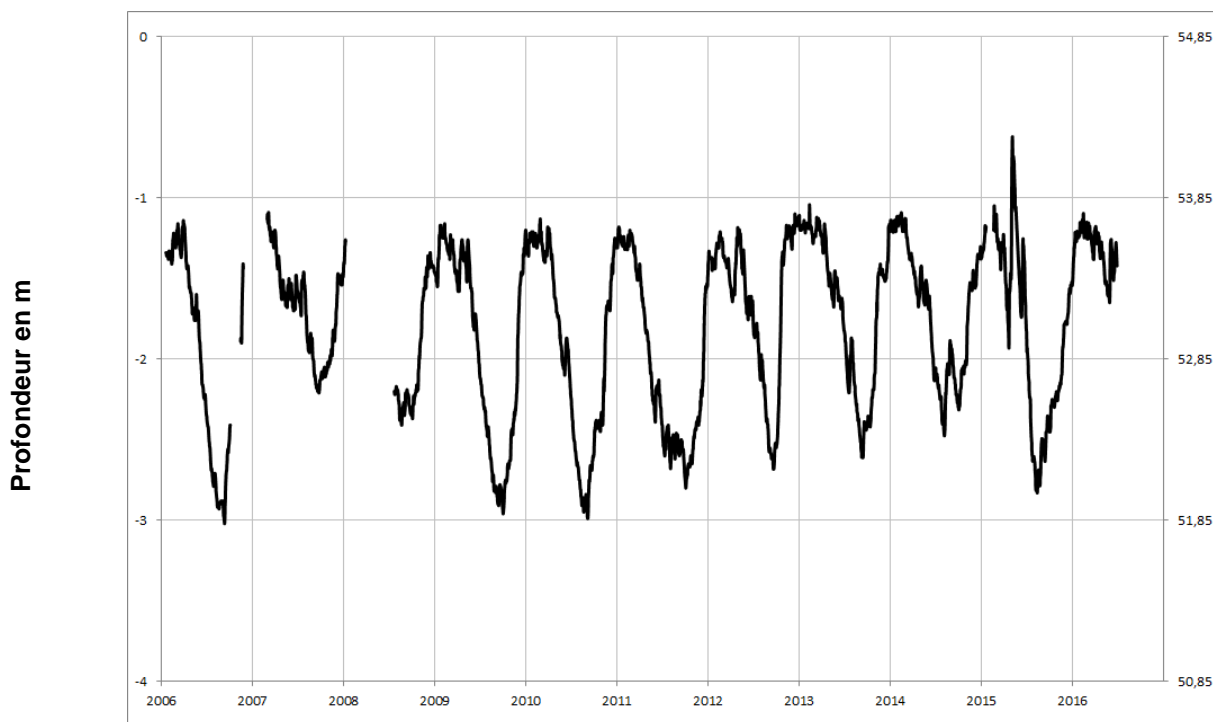
### NOYANT LA GRAVOYERE 04222X0108/PZ





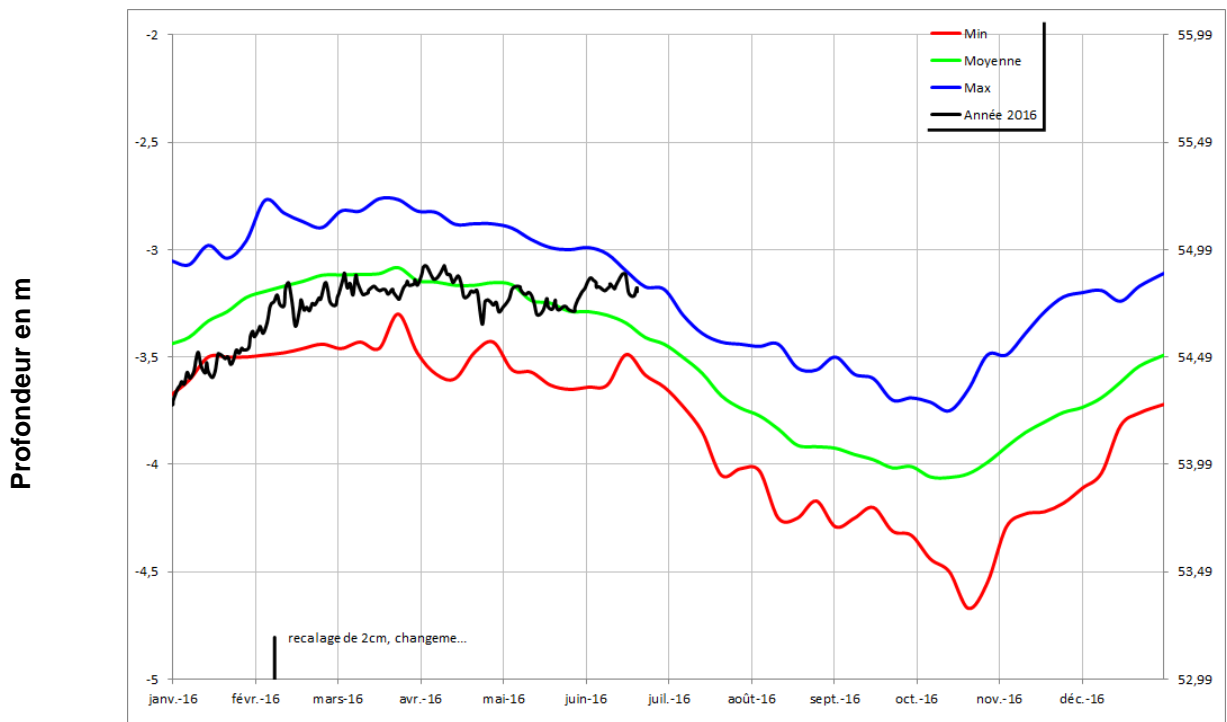
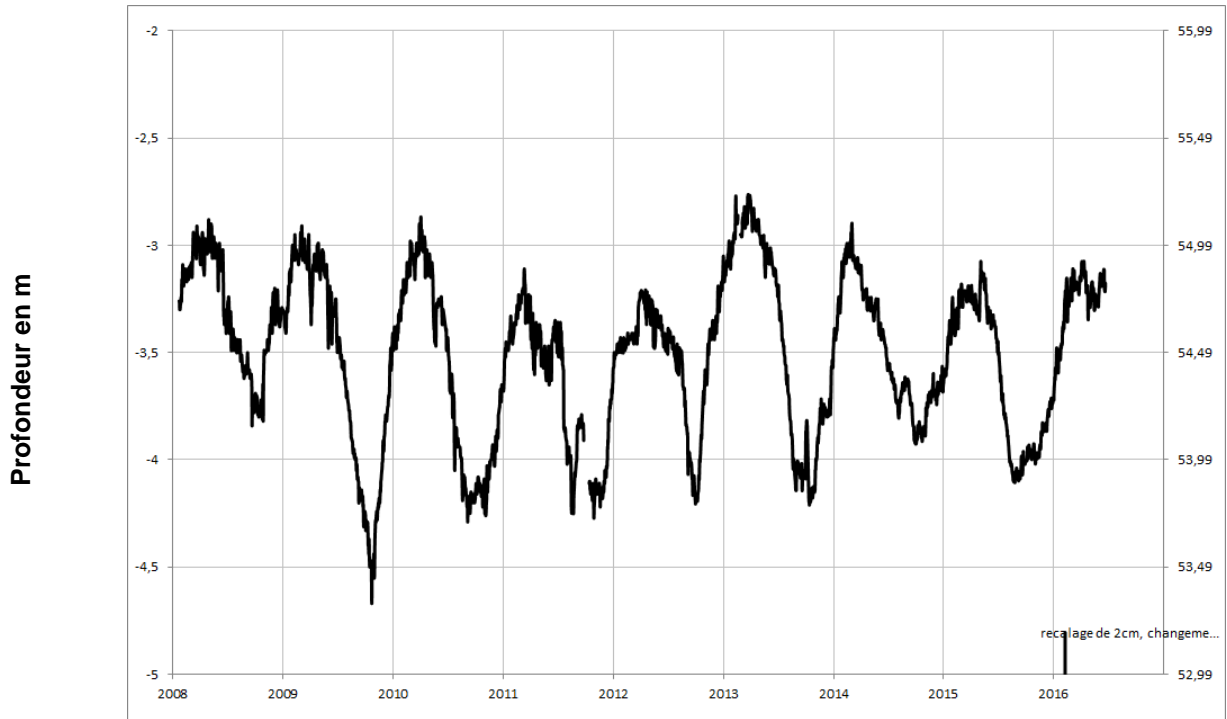
Socle

## LA CORNUAILLE 04532X0051/PZ



Socle

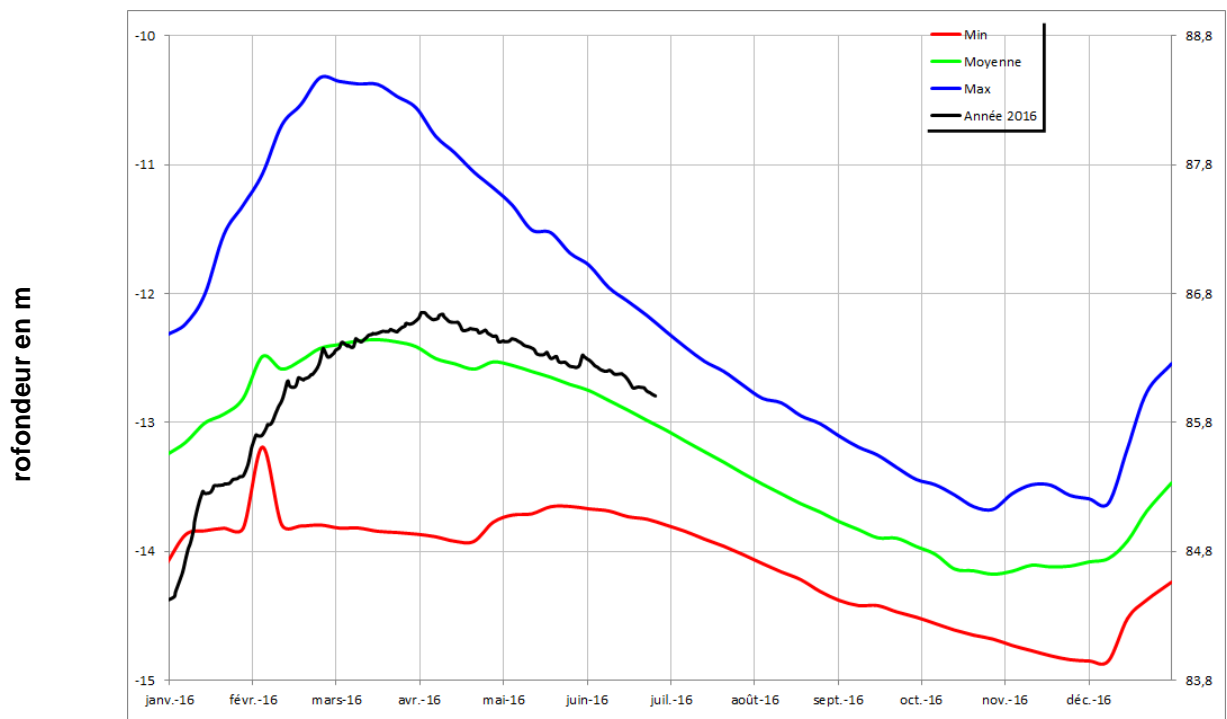
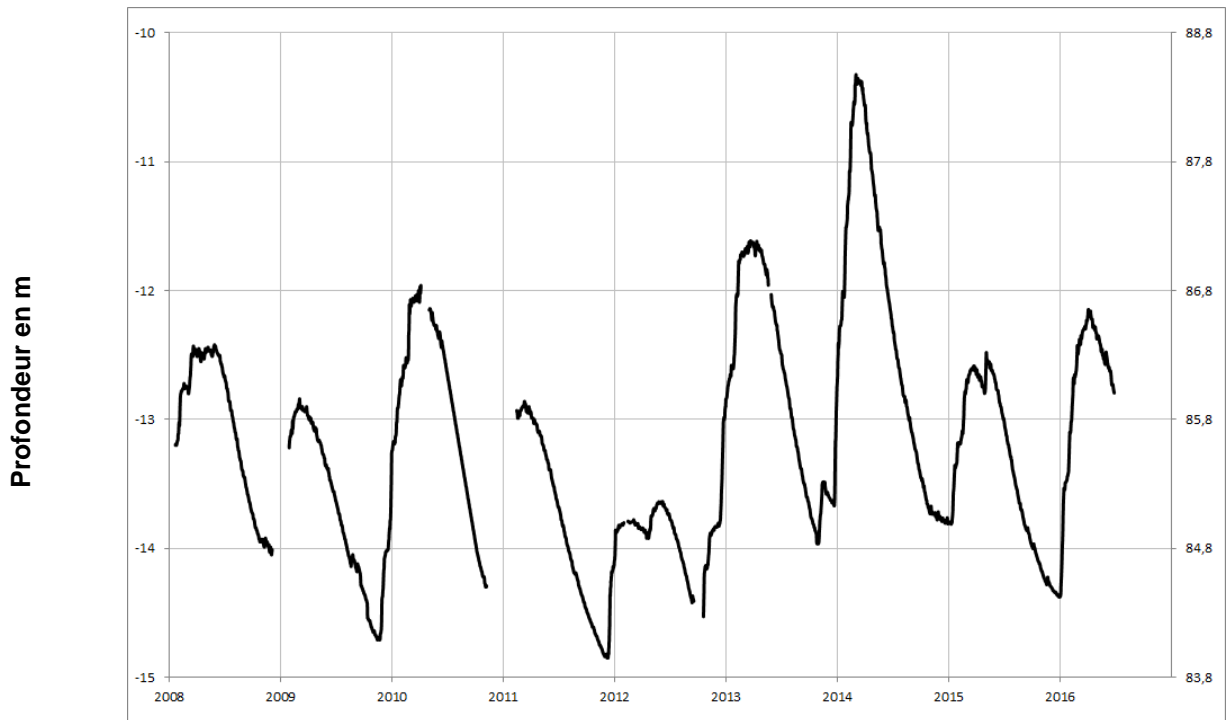
**SAINT LAMBERT LA POTHERIE**  
**04541X0016/PZ**





Socle

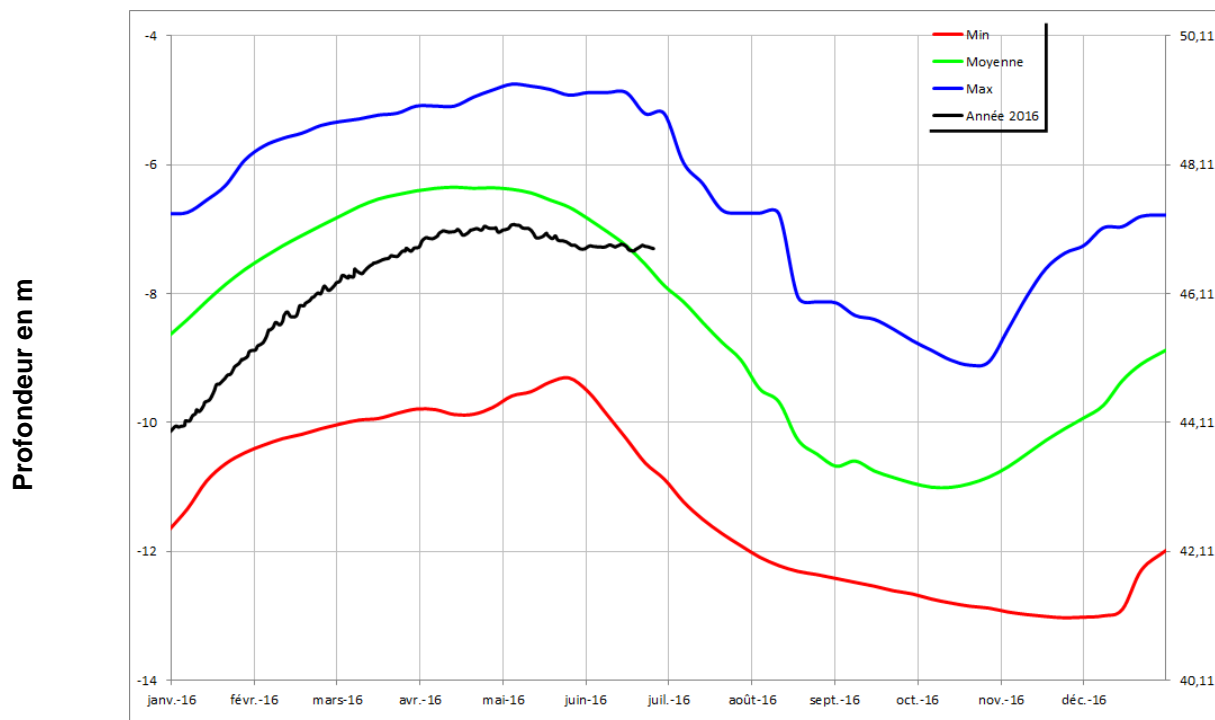
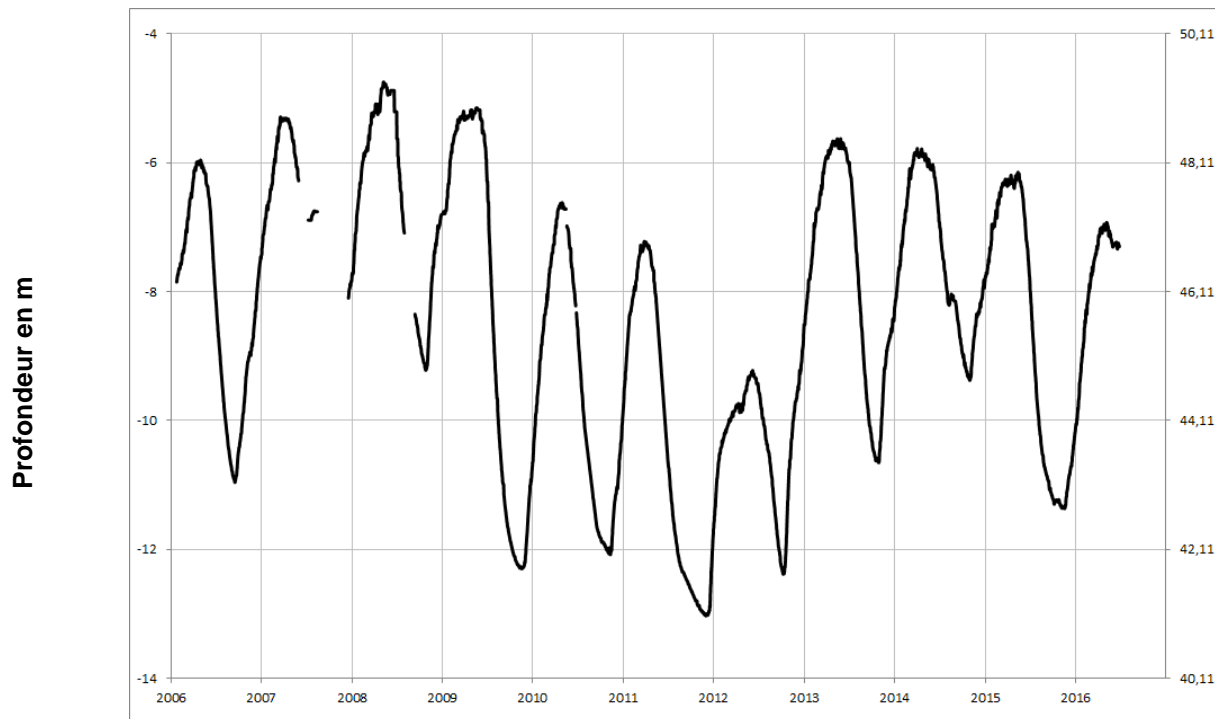
### SAINT PIERRE MONTLIMART 04831X0035/PZ





Socle

### CHAMPTEUSSE-SUR-BACONNE 04231X0089/PZ





Socle

## SAINT MACAIRE EN MAUGES 05101X0129/PZ

