

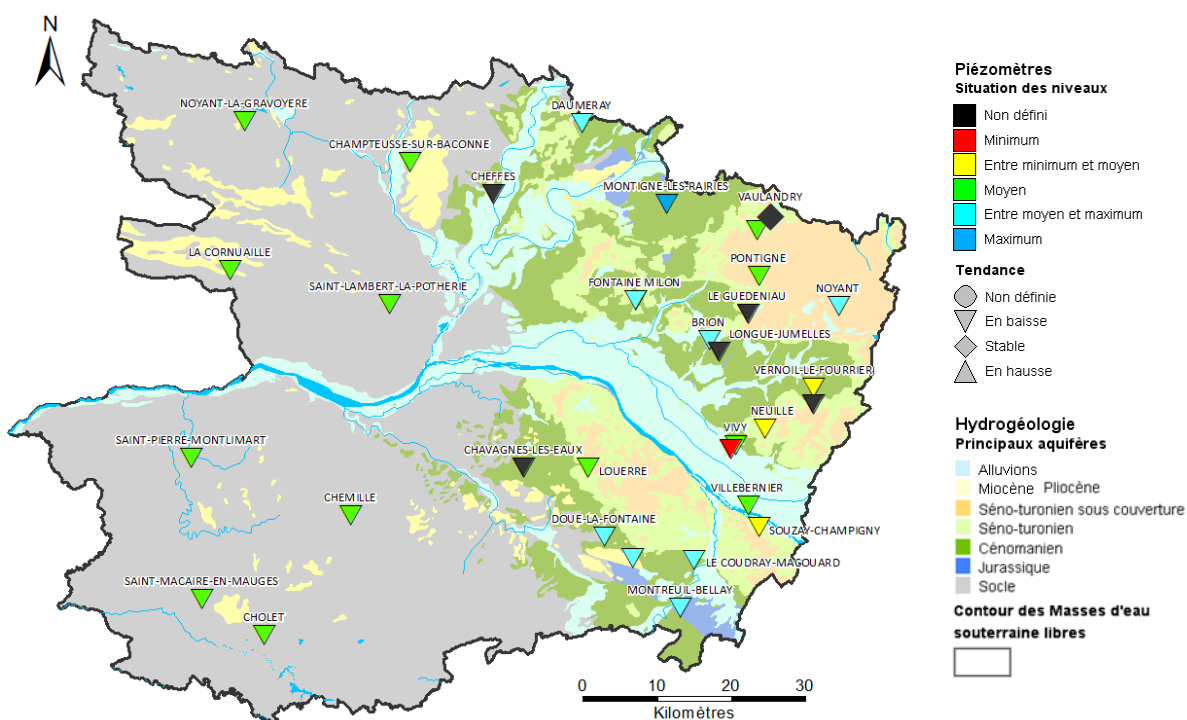
**Département : Maine-et-Loire (49)**
**Date : 1<sup>er</sup> septembre 2016**

Le BRGM – Service Géologique Régional des Pays de la Loire – gère depuis 2003 le réseau de suivi piézométrique patrimonial du département du Maine-et-Loire.

Depuis fin octobre 2014, ce réseau comporte 33 ouvrages répartis de manière à suivre les aquifères majeurs à l'échelle départementale et ceux, plus localisés, qui présentent un enjeu particulier (faluns du Miocène, calcaires du Bathonien-Jurassique). 2 ouvrages supplémentaires sont depuis peu intégrés au réseau pour le suivi de l'aquifère Cénomaniens (partie captive).

Les données issues de ce réseau sont par ailleurs mises à disposition et téléchargeables sur le site internet public [www.ades.eaufrance.fr](http://www.ades.eaufrance.fr). ADES est la banque nationale d'Accès aux Données sur les Eaux Souterraines.

## Situation piézométrique au 1<sup>er</sup> septembre 2016



En août, la vidange saisonnière des ressources en eau souterraine s'est poursuivie. La baisse des niveaux piézométriques observés s'est déroulée à un rythme habituel pour la saison. Les ouvrages de la Fontaine-Milon, Vernoil, Vivy (nappe du Cénomaniens) et de Pontigné, Noyant, Vernoil (nappe du Séno-Turonien) mettent en évidence une baisse des niveaux piézométrique accrue depuis juillet.

A début septembre, les niveaux piézométriques évoluent à la baisse et sont équivalents ou supérieurs aux niveaux moyens calculés (période 2004-2015) pour la majorité des aquifères suivis. Là où les l'effet de prélèvements est observé (baisse des niveaux nettement accrue), les niveaux observés pour la nappe du Cénomaniens sont désormais équivalents aux niveaux minimum à cette période depuis 2010.



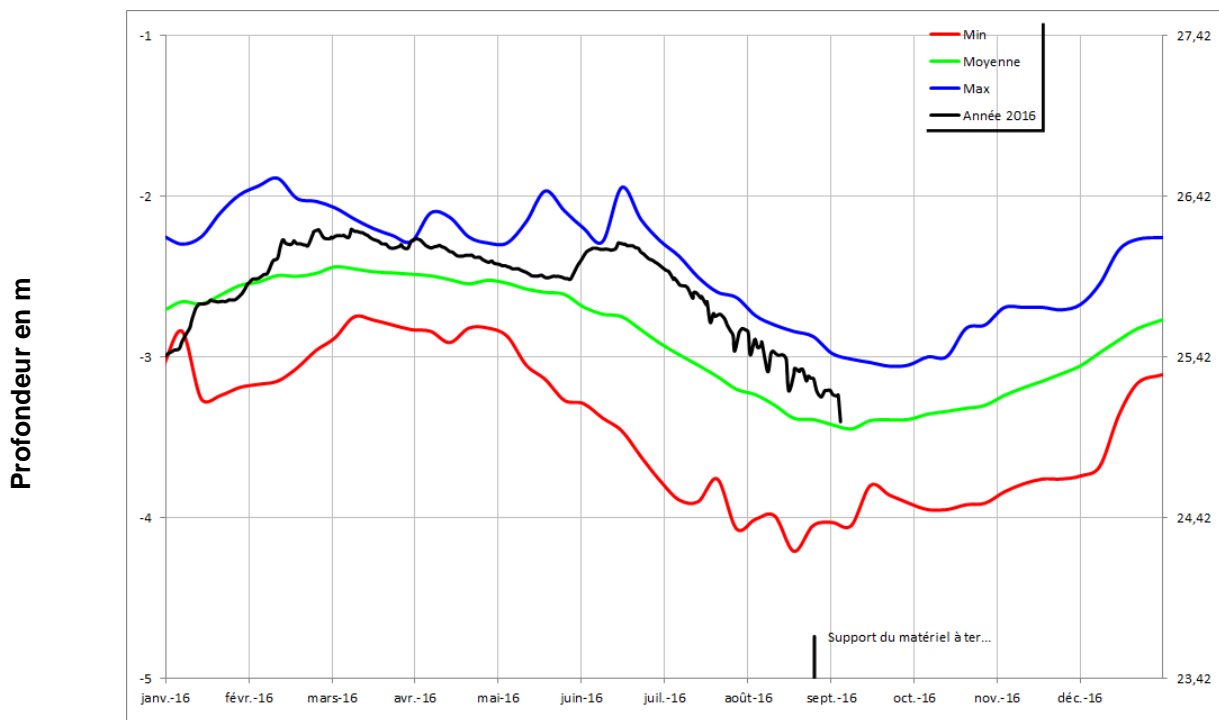
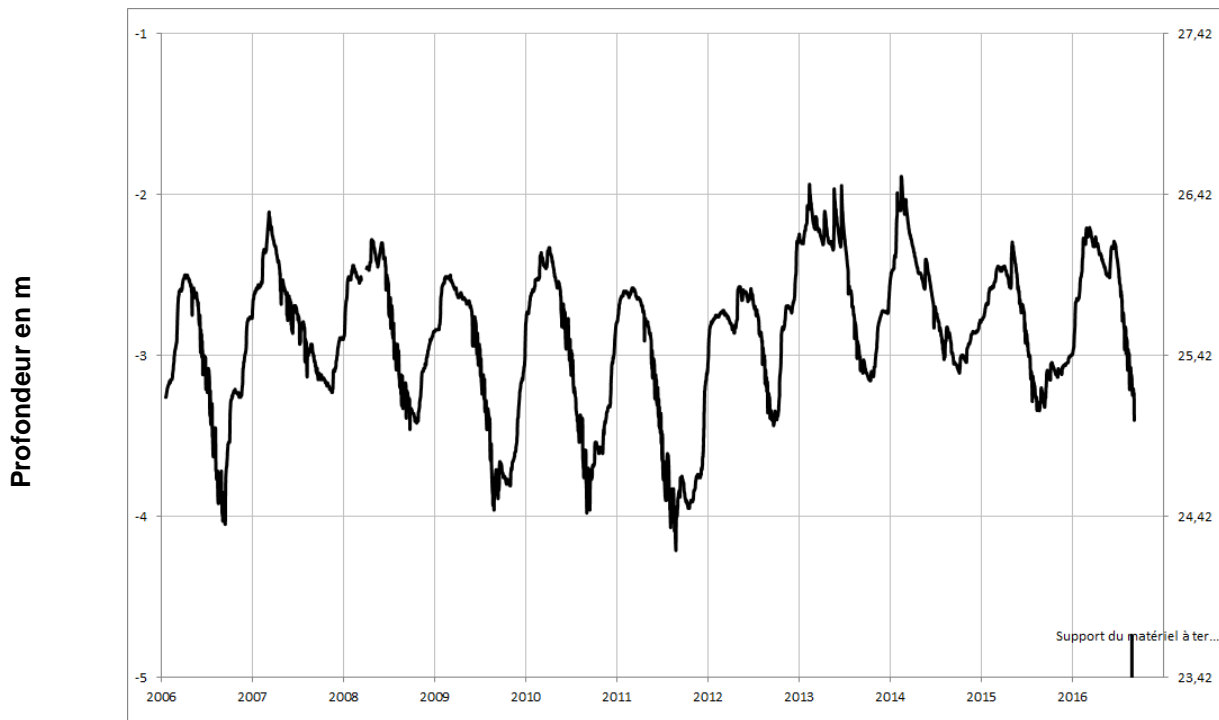
## Chroniques piézométriques au 1<sup>er</sup> septembre 2016

Seules les chroniques permettant d'illustrer la situation sont reportées.

L'ensemble des données de suivi de ce réseau est consultable et téléchargeable sur : [www.ades.eaufrance.fr](http://www.ades.eaufrance.fr).

Alluvions de la Loire

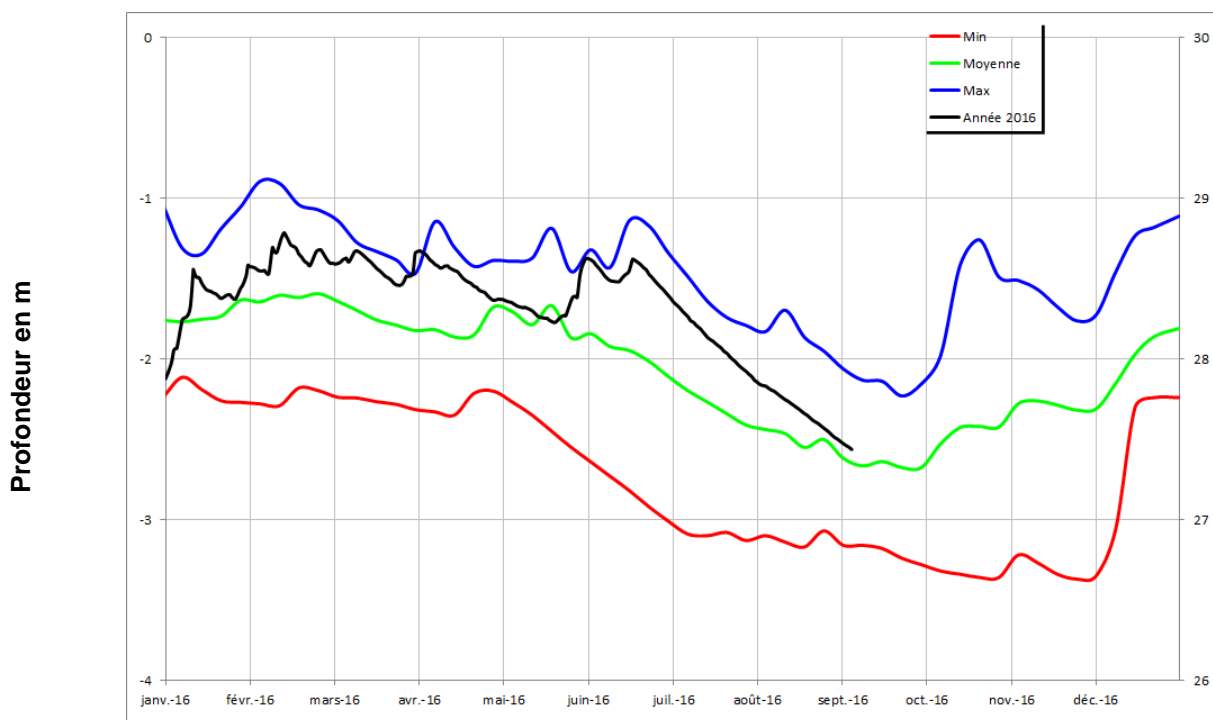
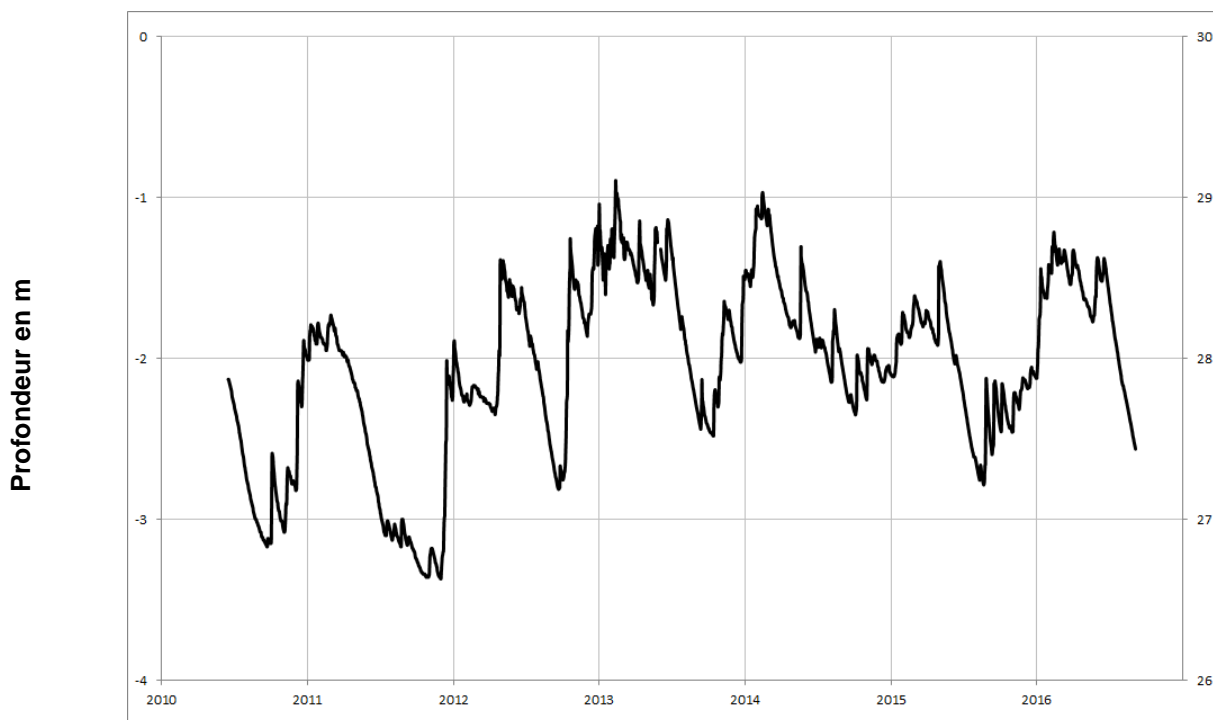
### VILLEBERNIER 04854X0257/PZ





Alluvions de la Loire

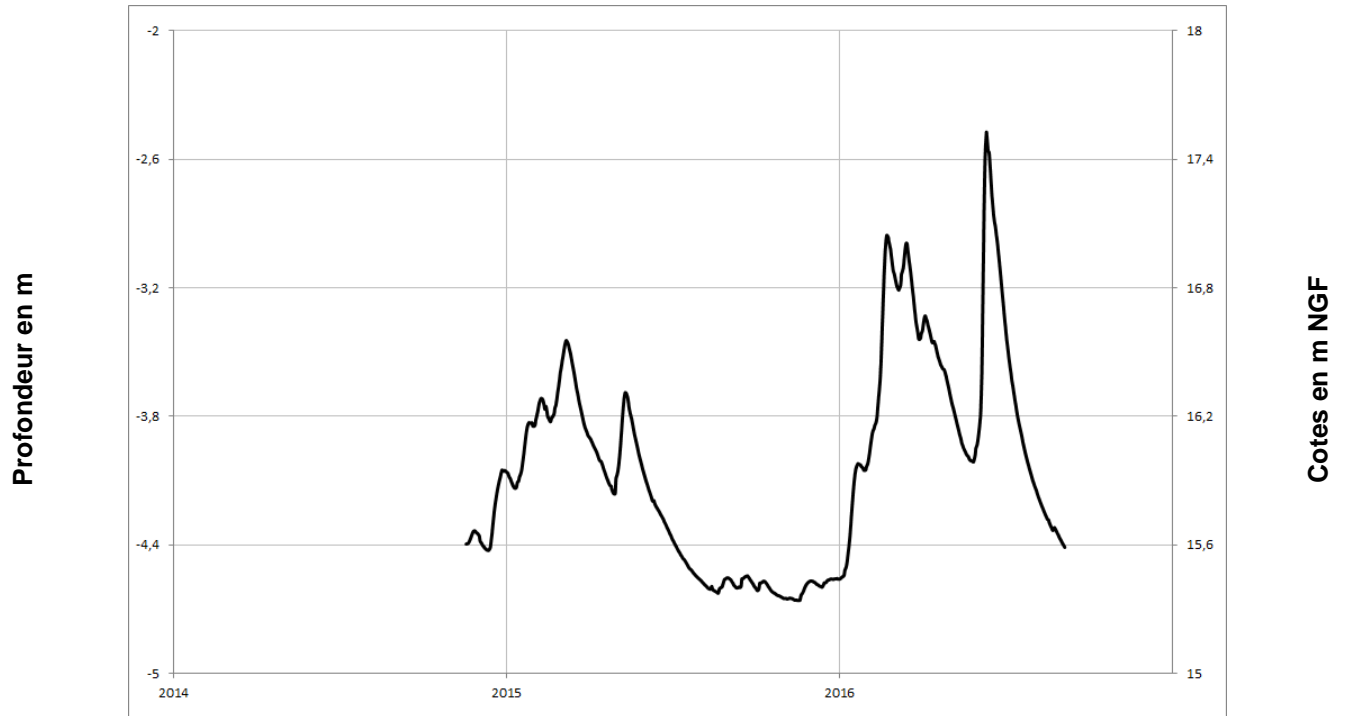
**VIVY**  
**04854X0296/P**





Alluvions de la Sarthe

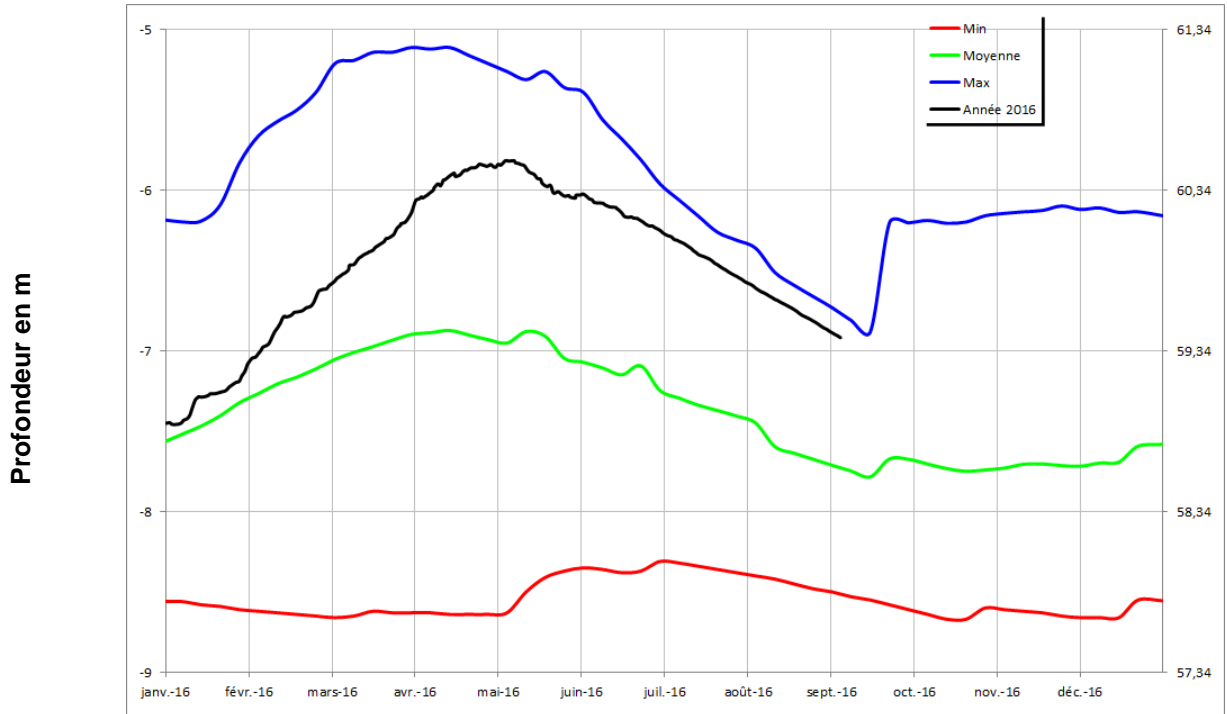
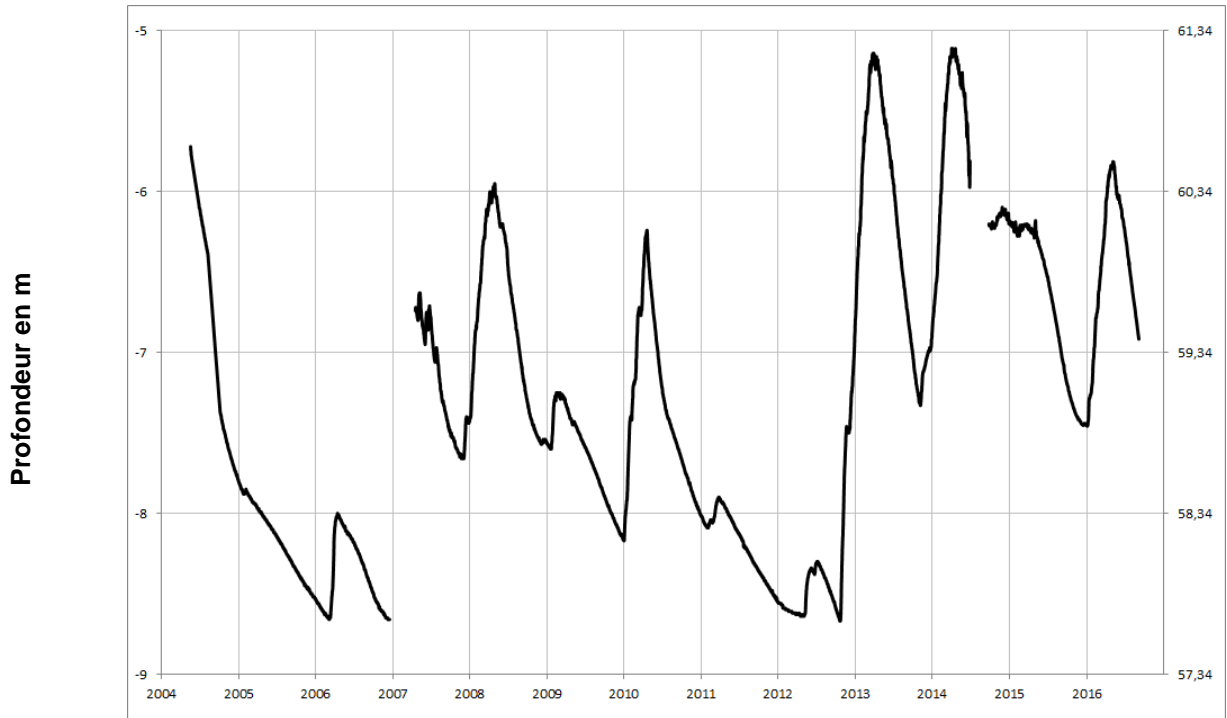
### CHEFFES 04233X0066/P





Miocène (Faluns)

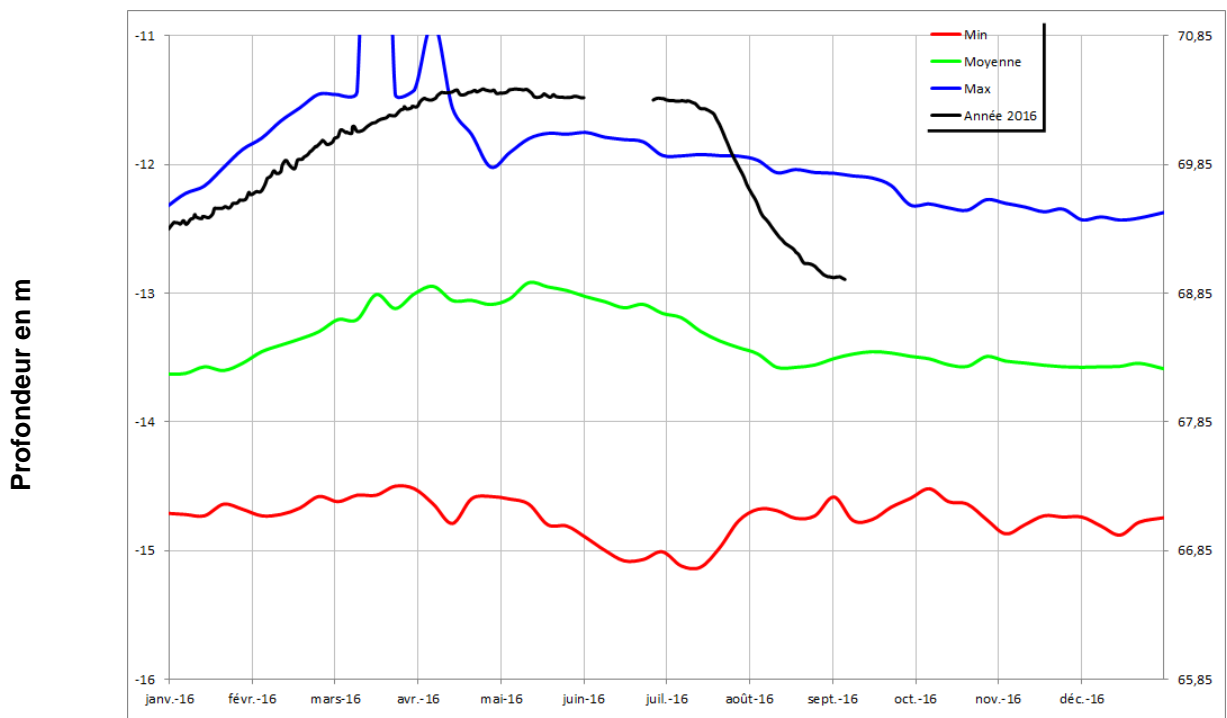
**DOUE LA FONTAINE**  
**04856X0084/F**





Turonien

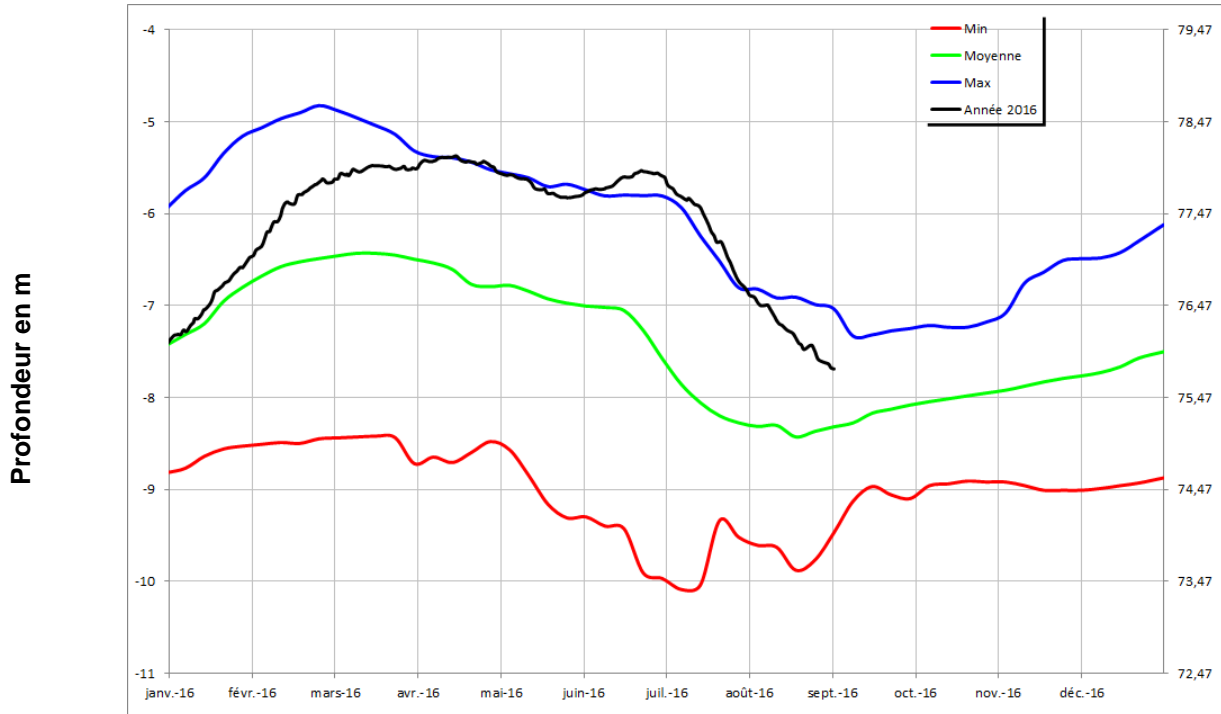
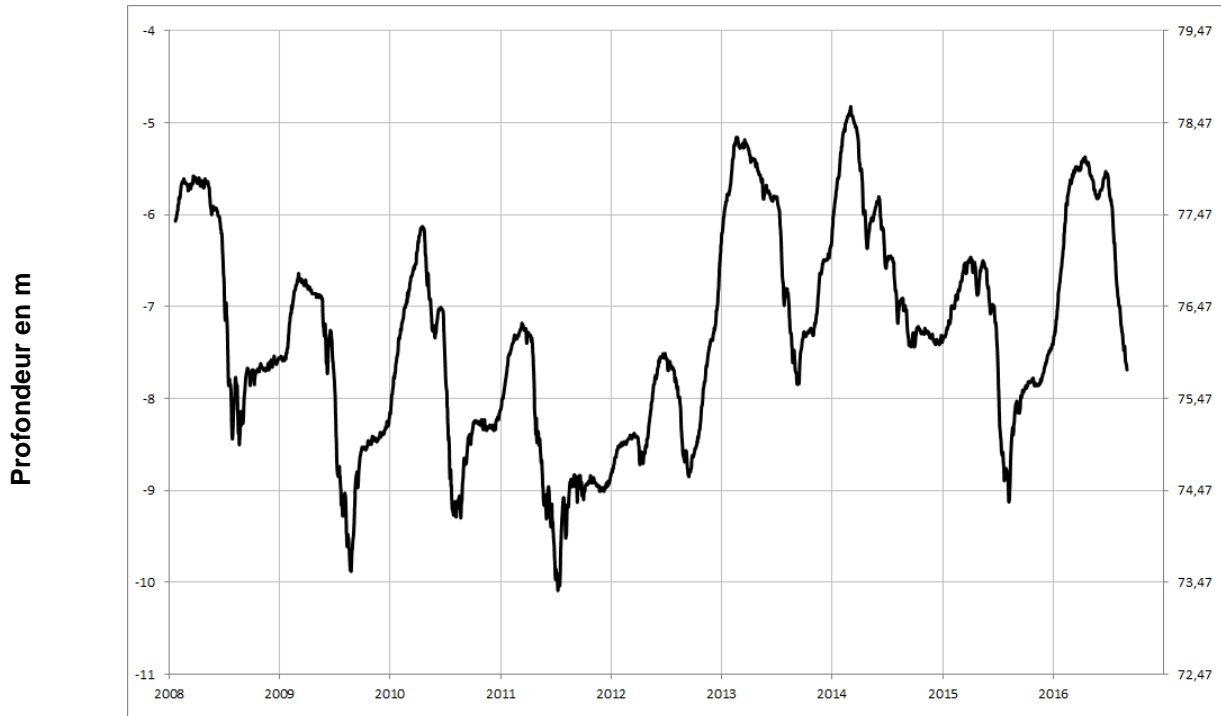
**PONTIGNE**  
**04248X0022/F**





Turonien

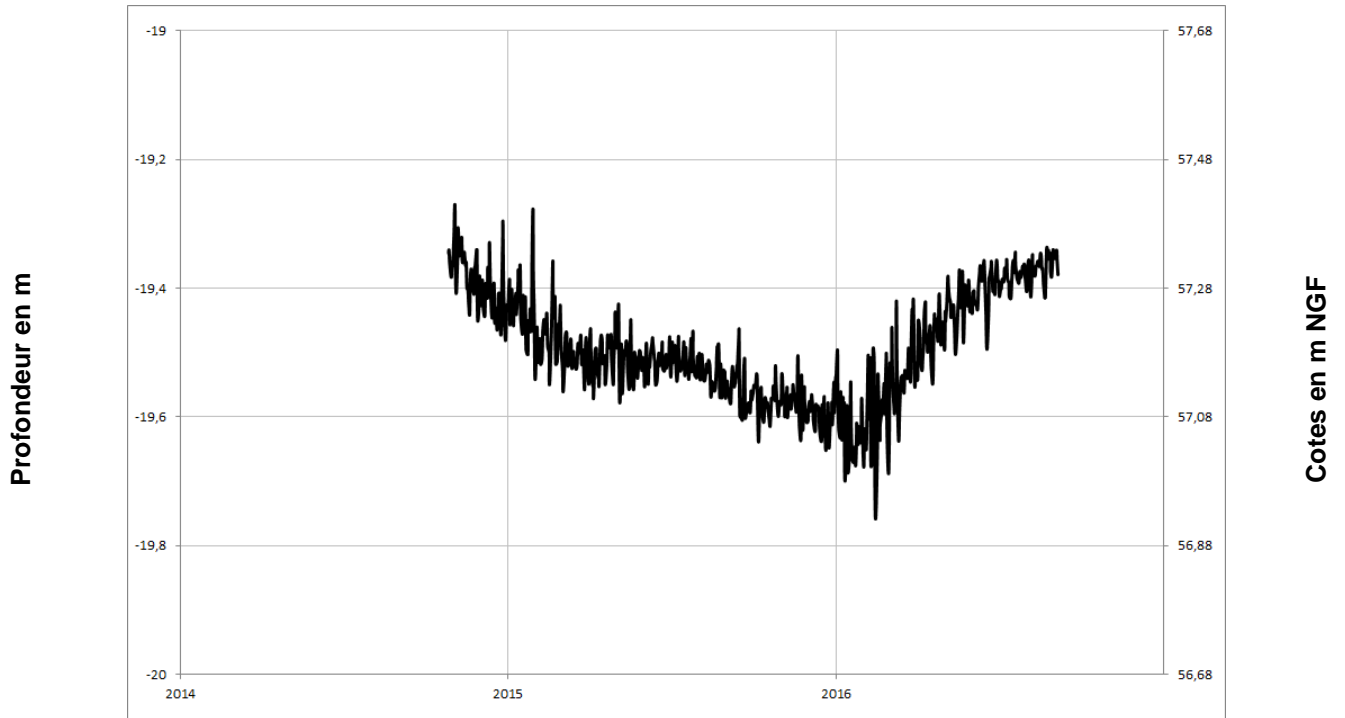
**NOYANT**  
**04562X0074/PZ**





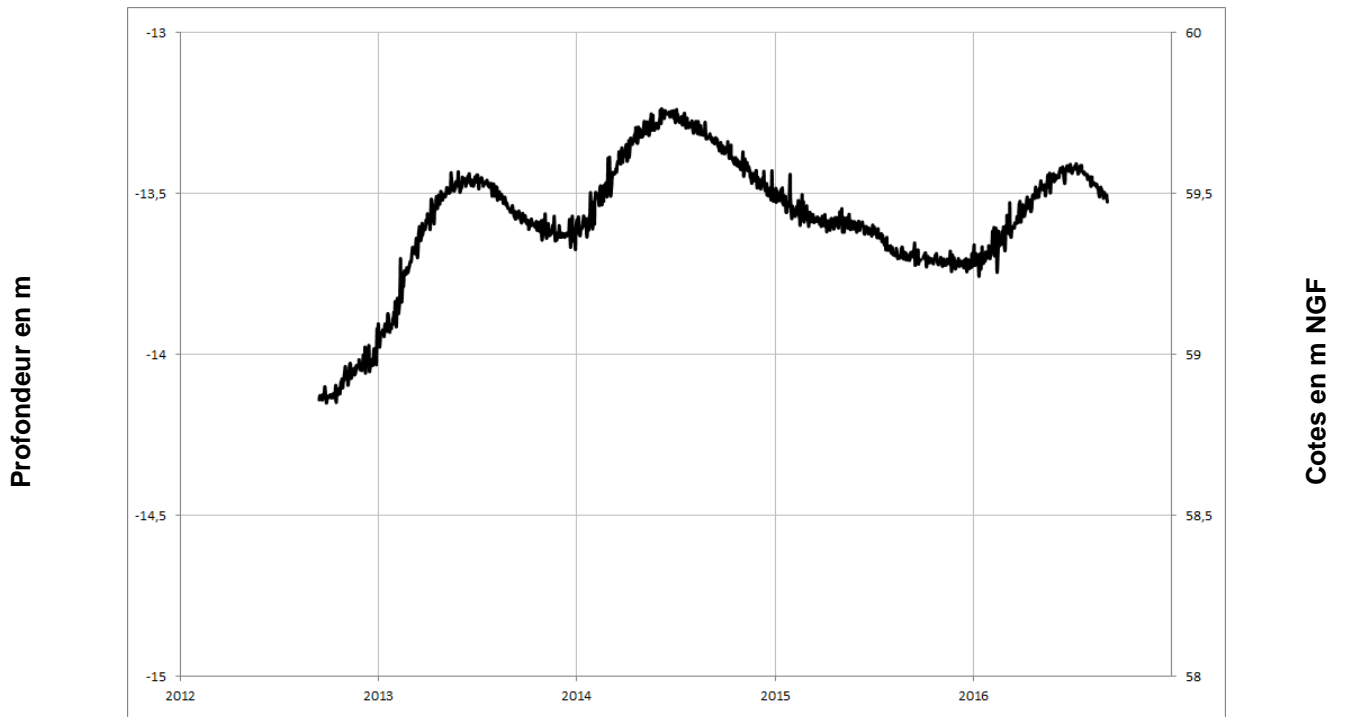
Turonien

**VAULANDRY**  
**04248X0053/PZ**



Turonien

**LE GUEDENIAU**  
**04554X0026/PZ**

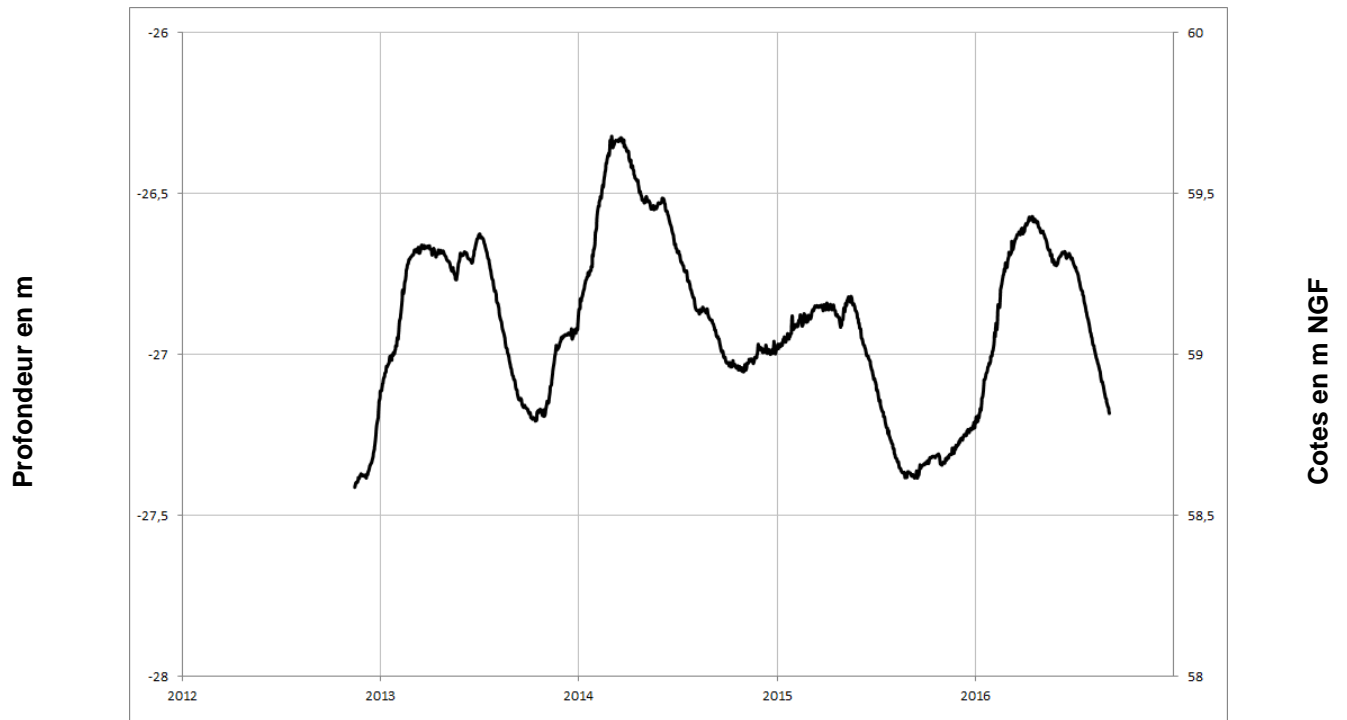






Turonien

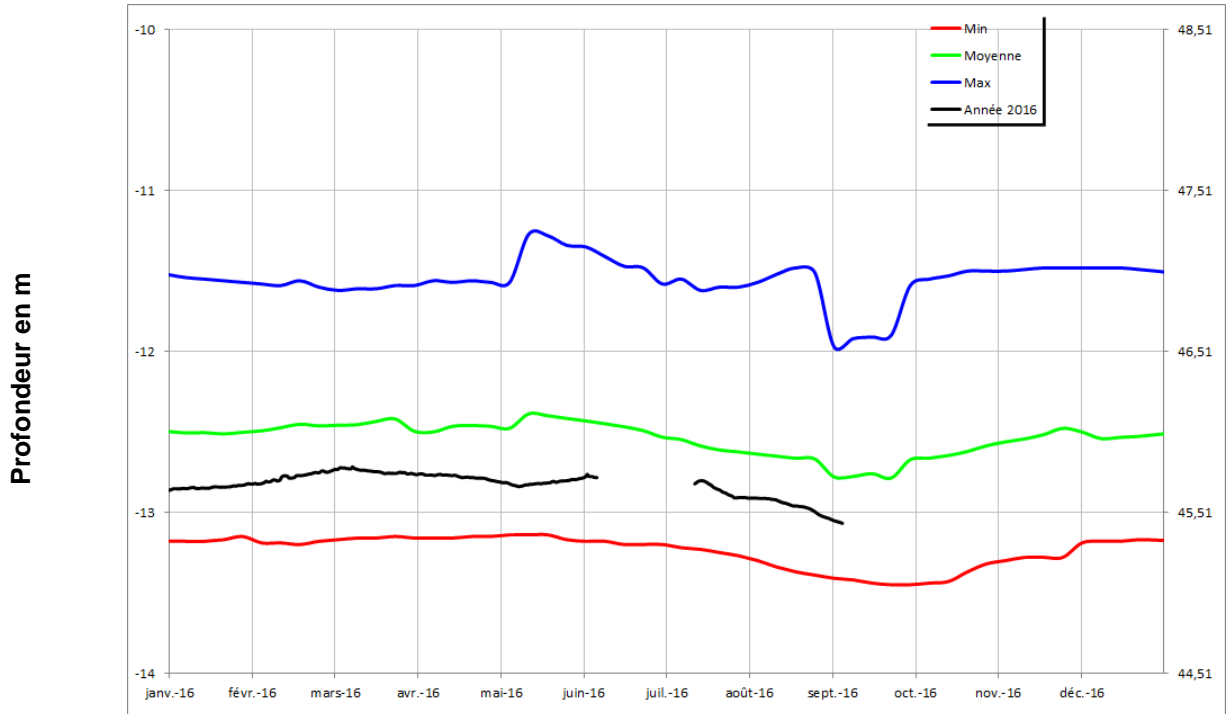
### VERNOIL-LE-FOURRIER 04565X0076/PZ





Turonien

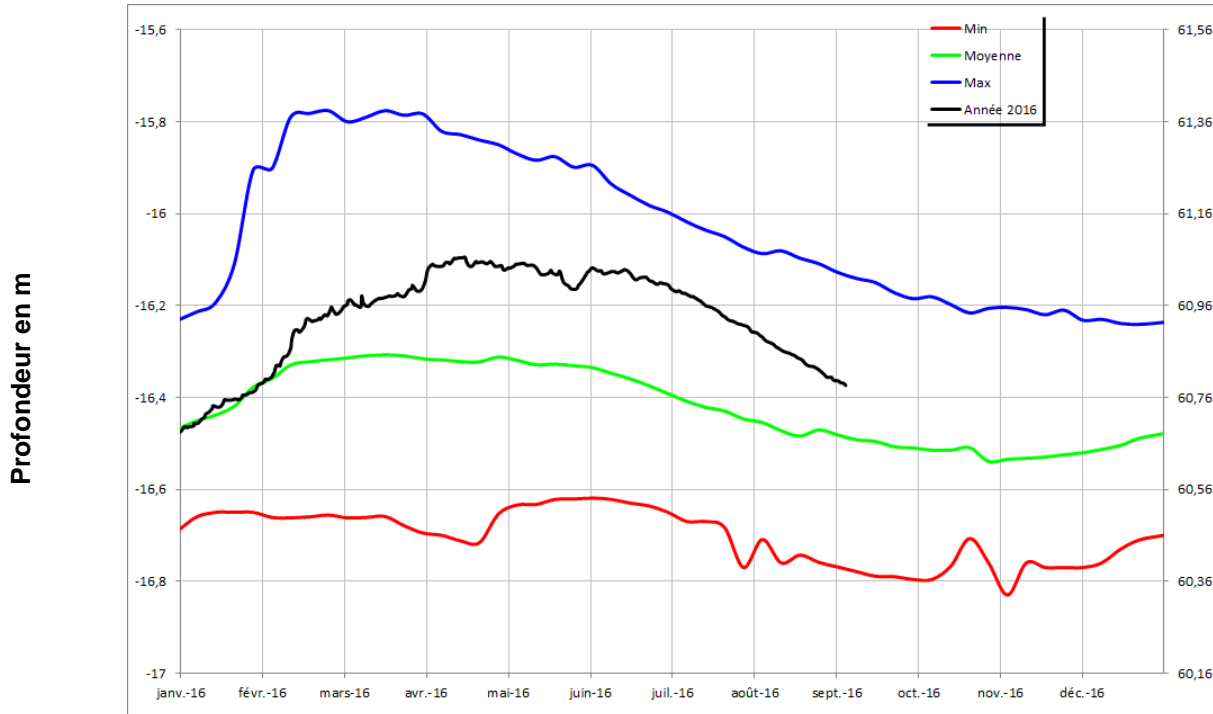
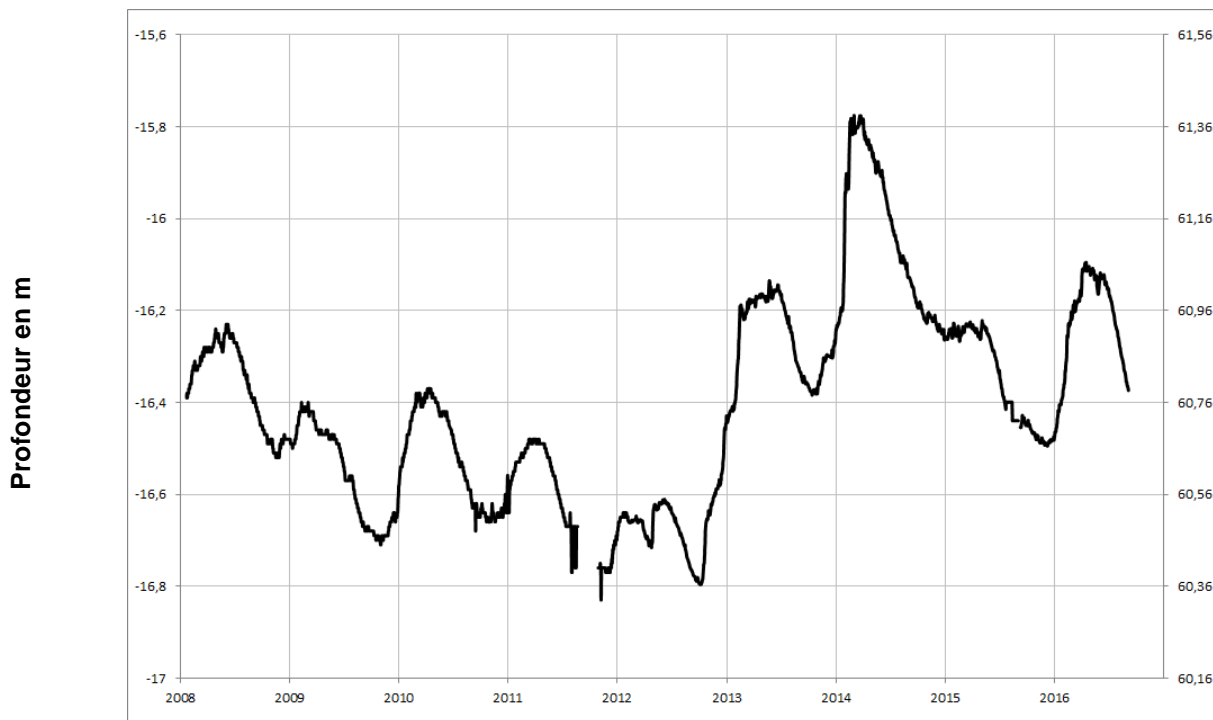
**NEUILLE**  
**04558X0072/AEP**





Turonien

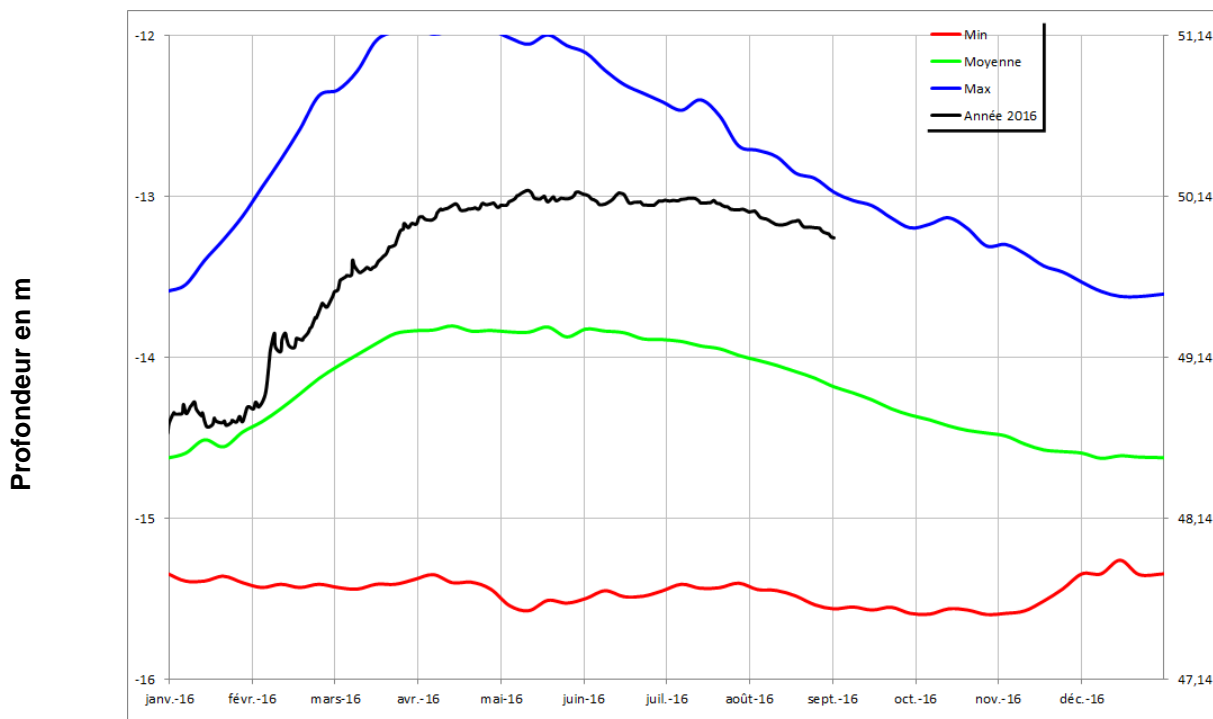
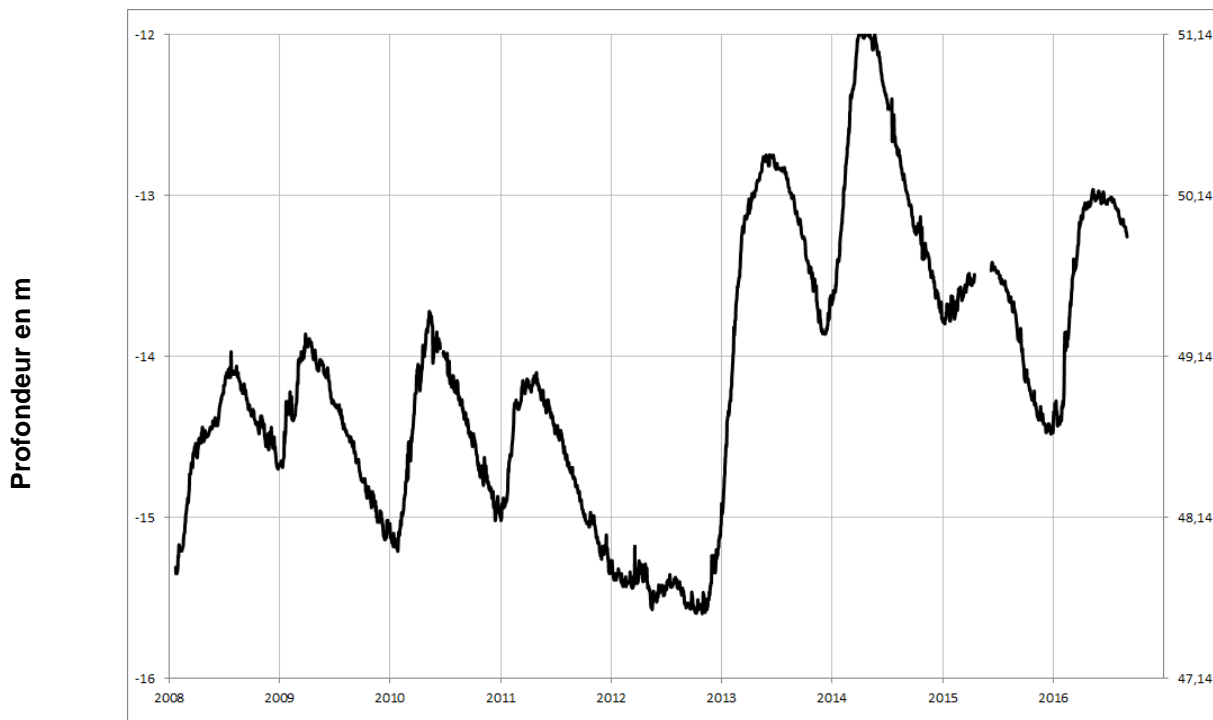
**LOUERRE**  
**04851X0091/PZ**





Cénomaniens (sables)

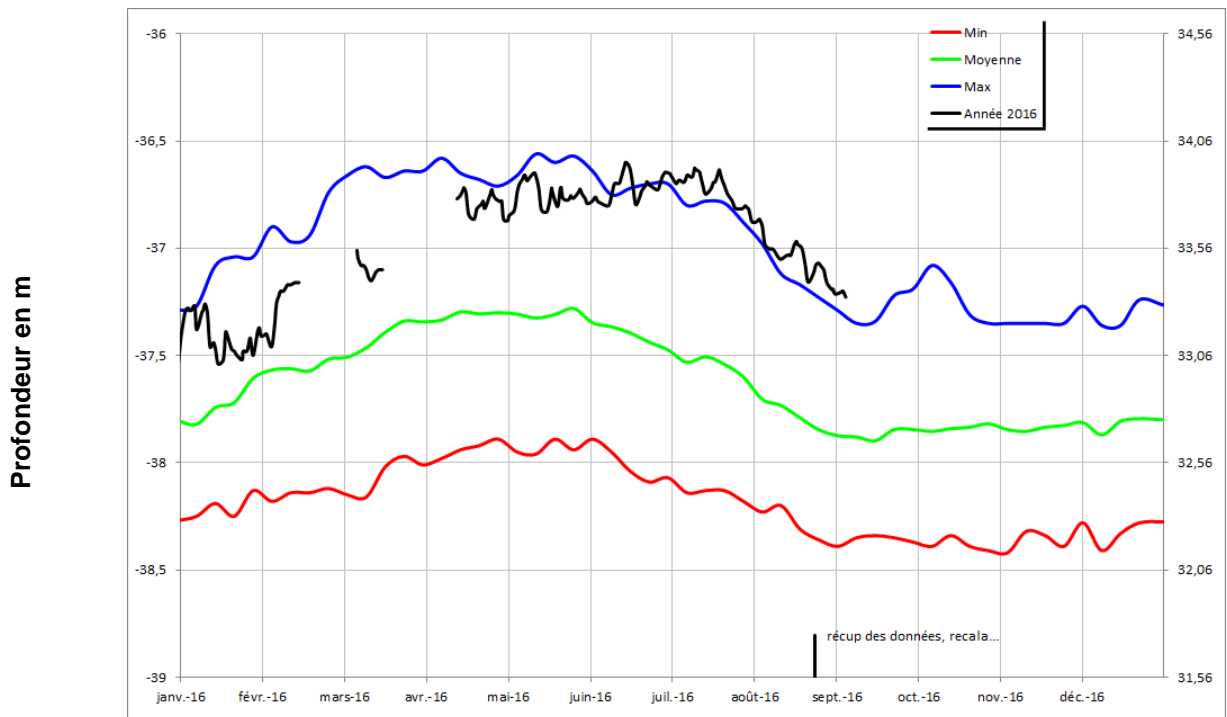
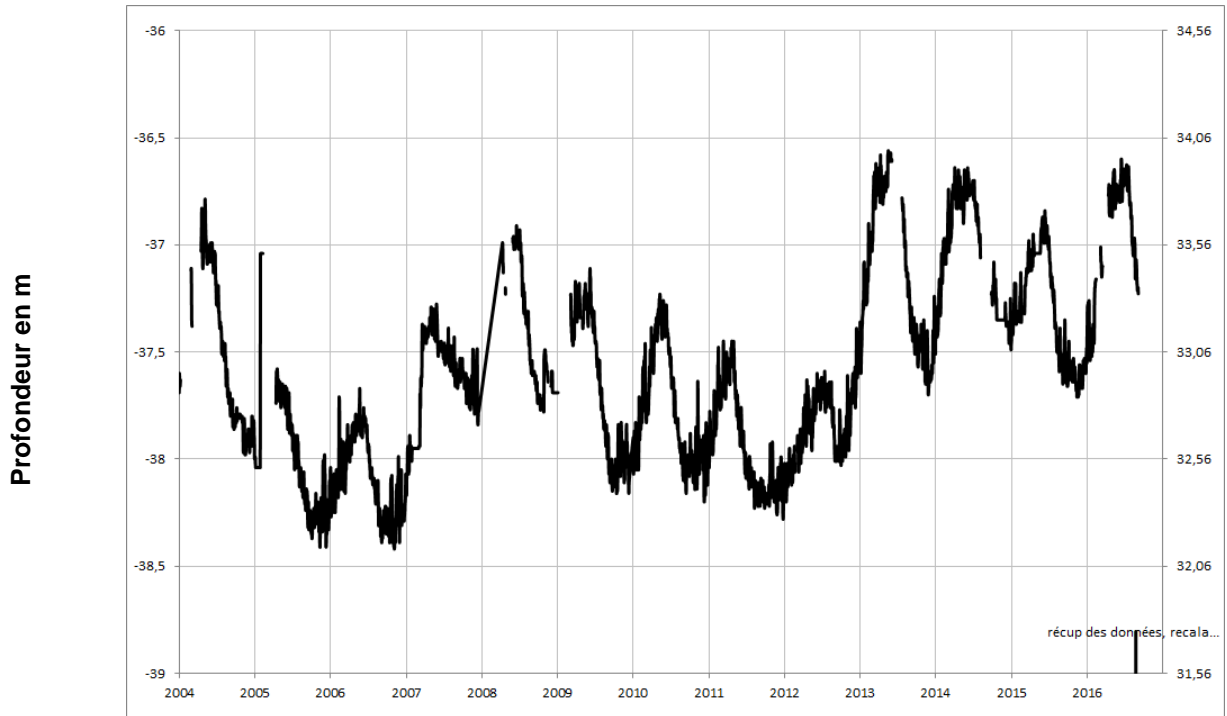
**DAUMERAY**  
**03925X0017/PZ**





Cénomaniens (sables)

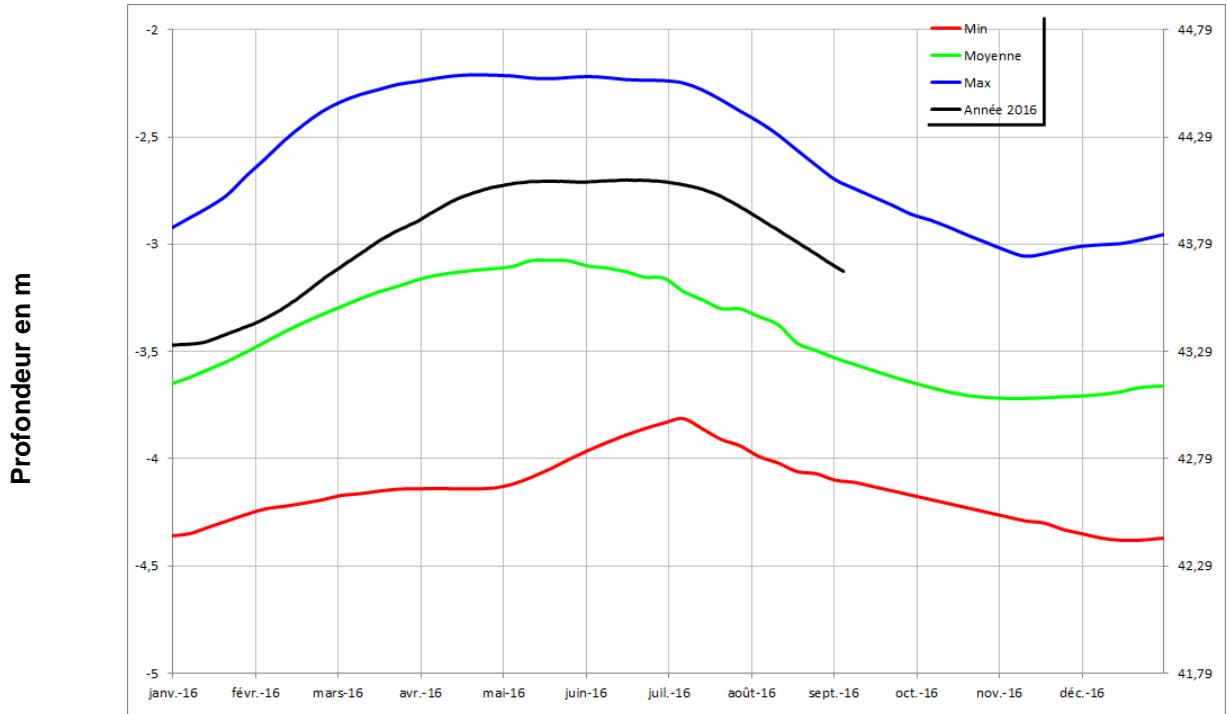
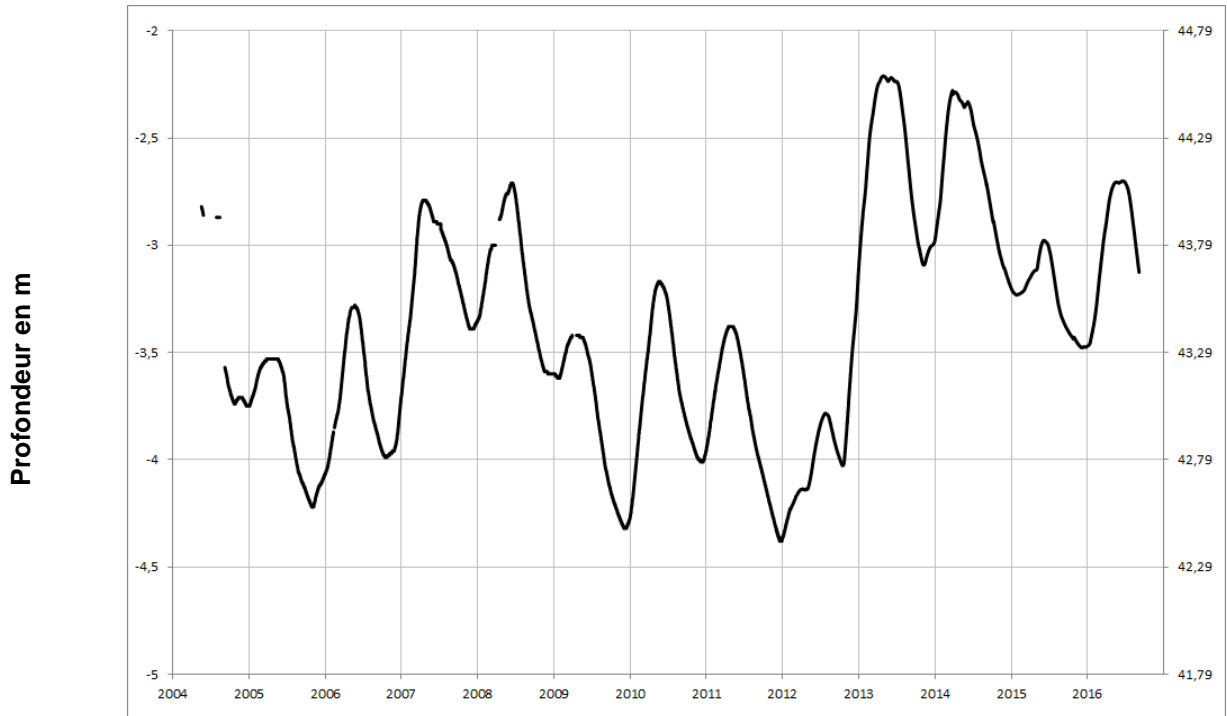
**MONTIGNE LES RAIRIES**  
**04242X0053/F**





Cénomaniens (sables)

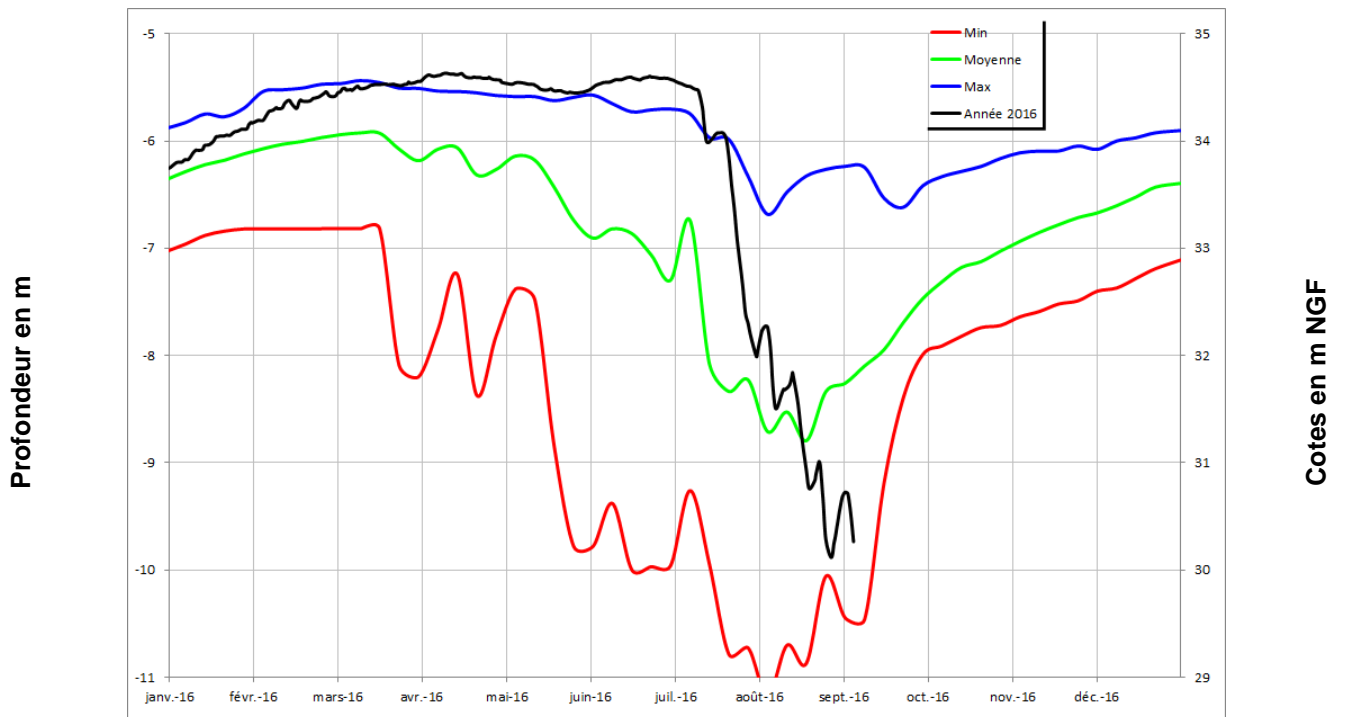
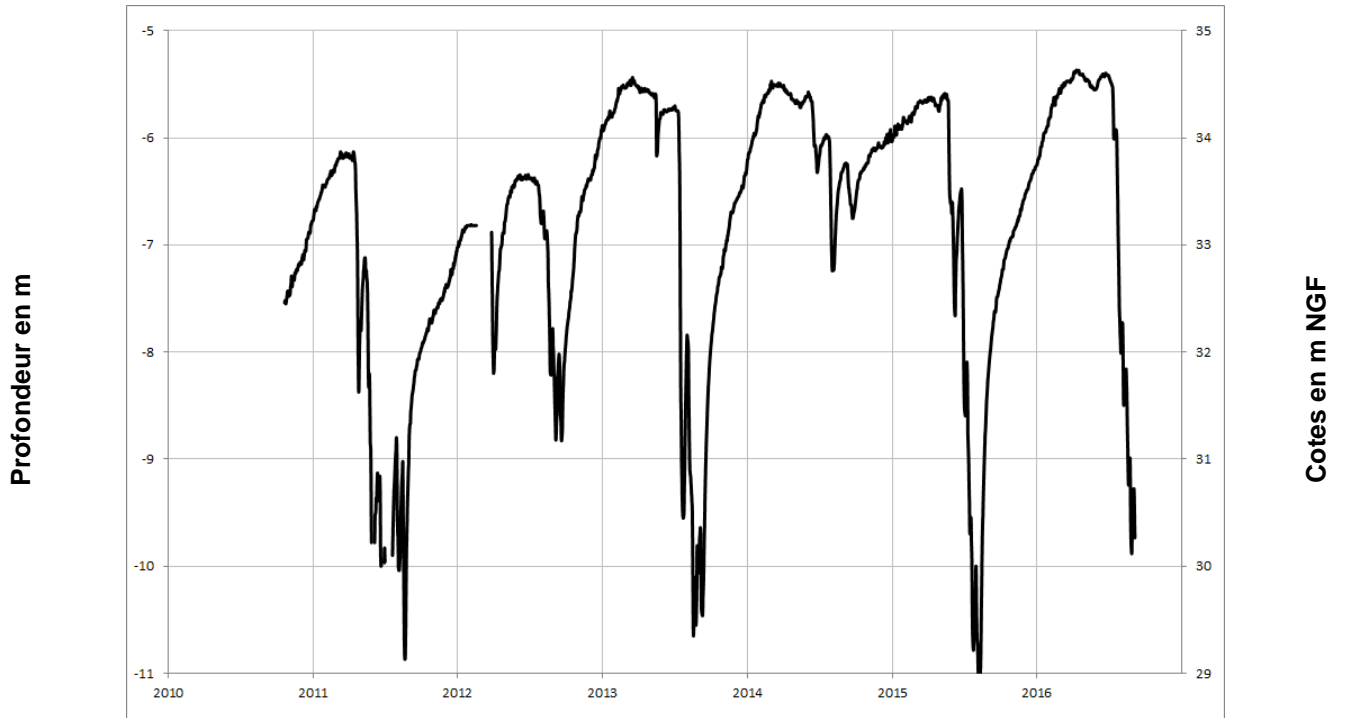
**BRION**  
**04553X0023/F**





Cénomaniens (sables)

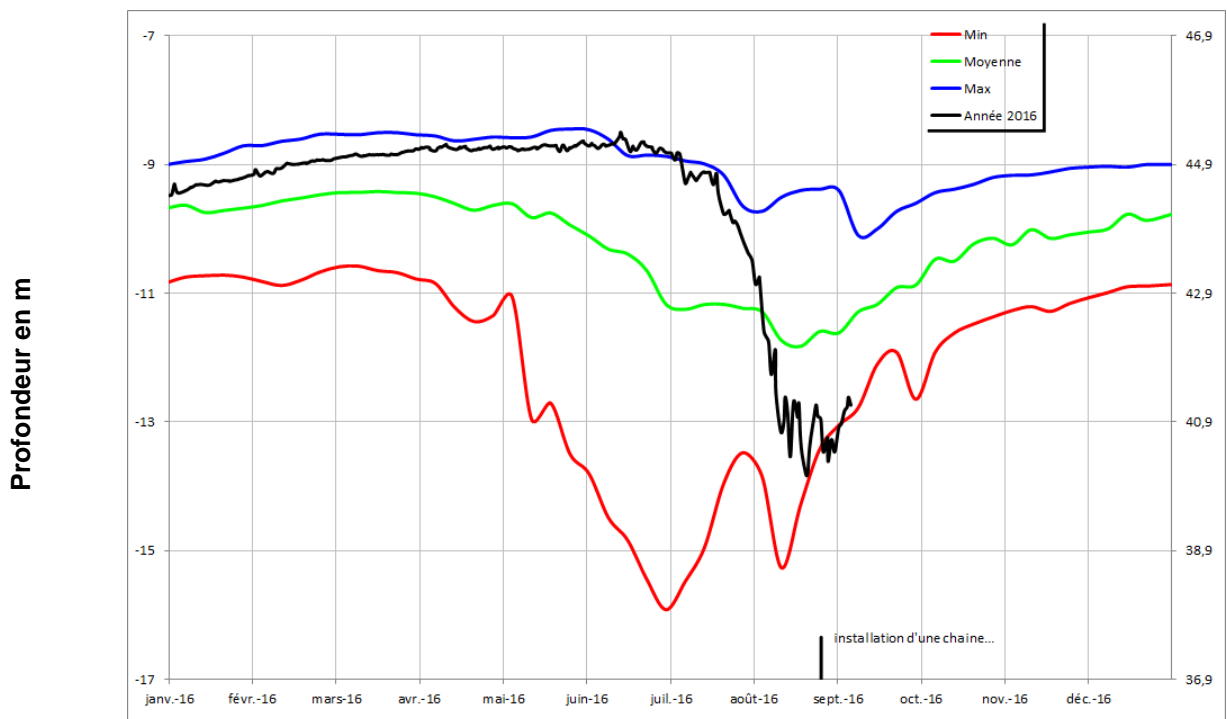
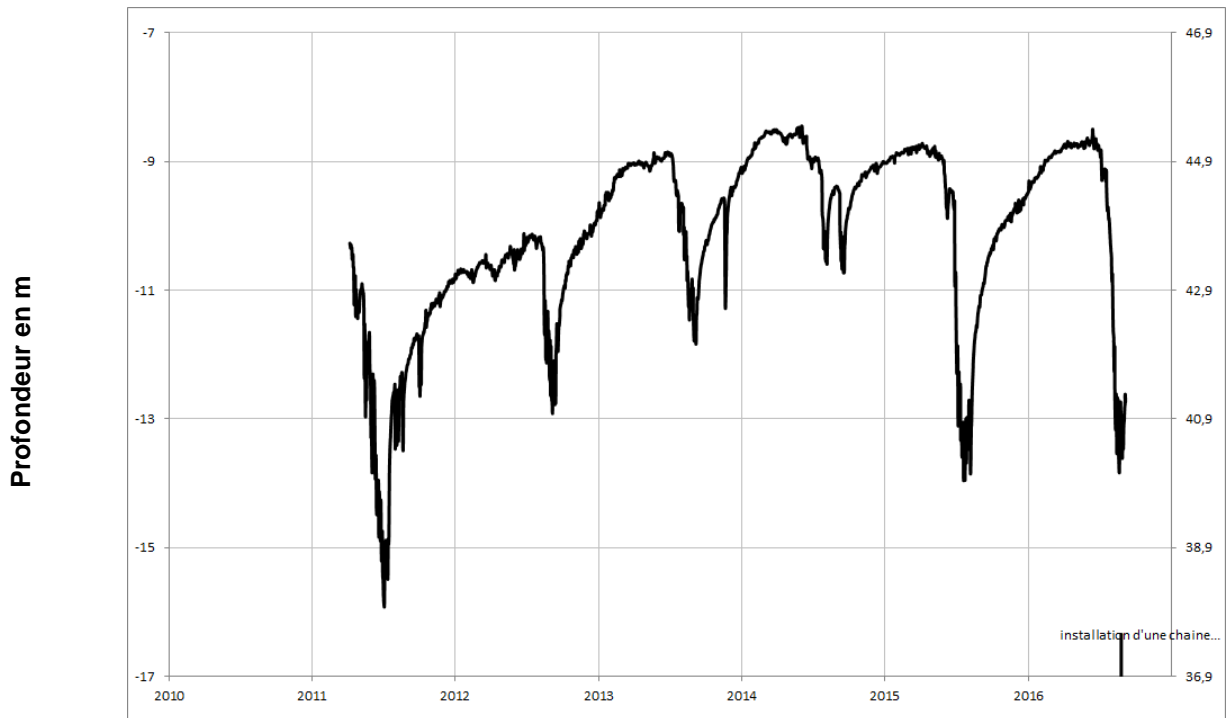
**FONTAINE MILON**  
**04552X0110/PZ**





Cénomaniens (sables)

**VERNOIL-LE-FOURRIER**  
**04565X0077/PZ1**

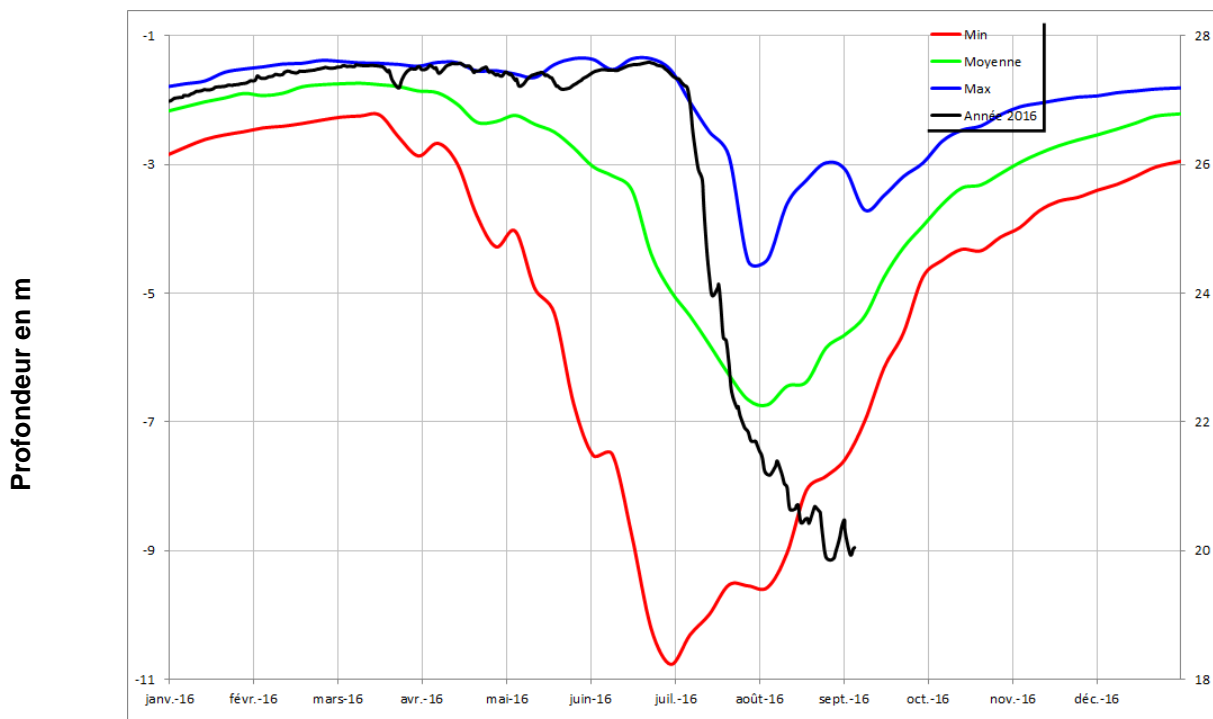
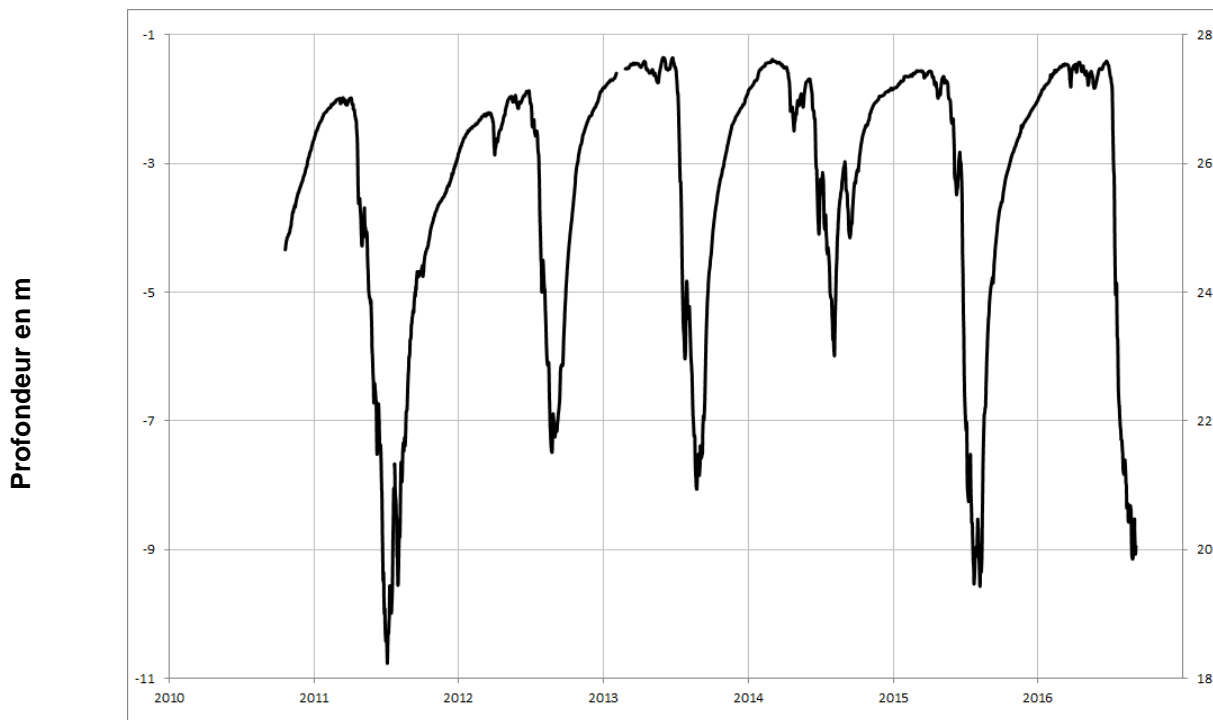






Cénomaniens (sables)

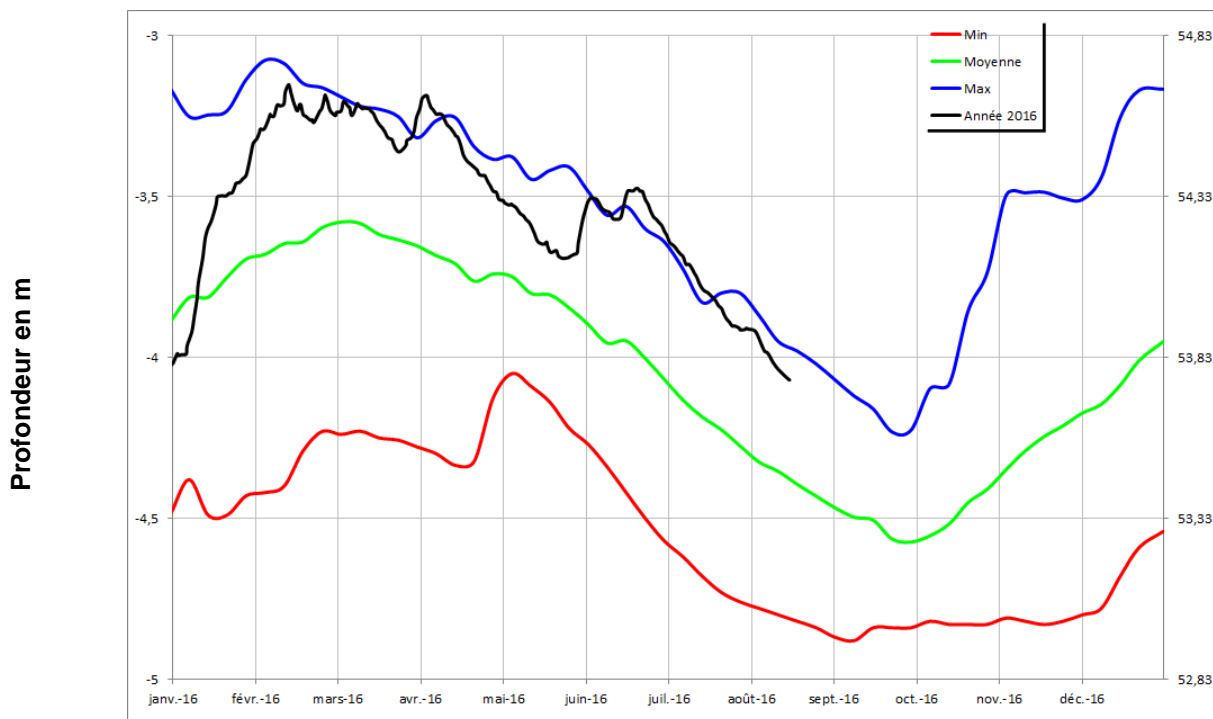
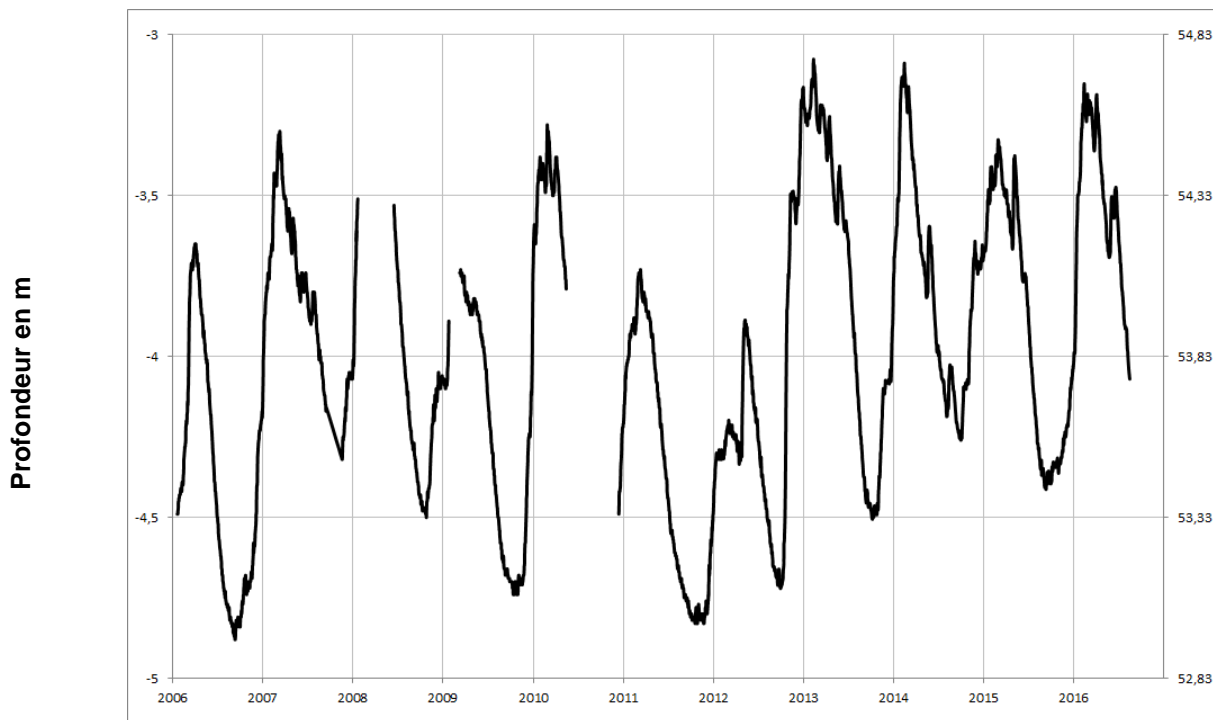
**VIVY**  
**04854X0282/PZ**





Cénomaniens (sables)

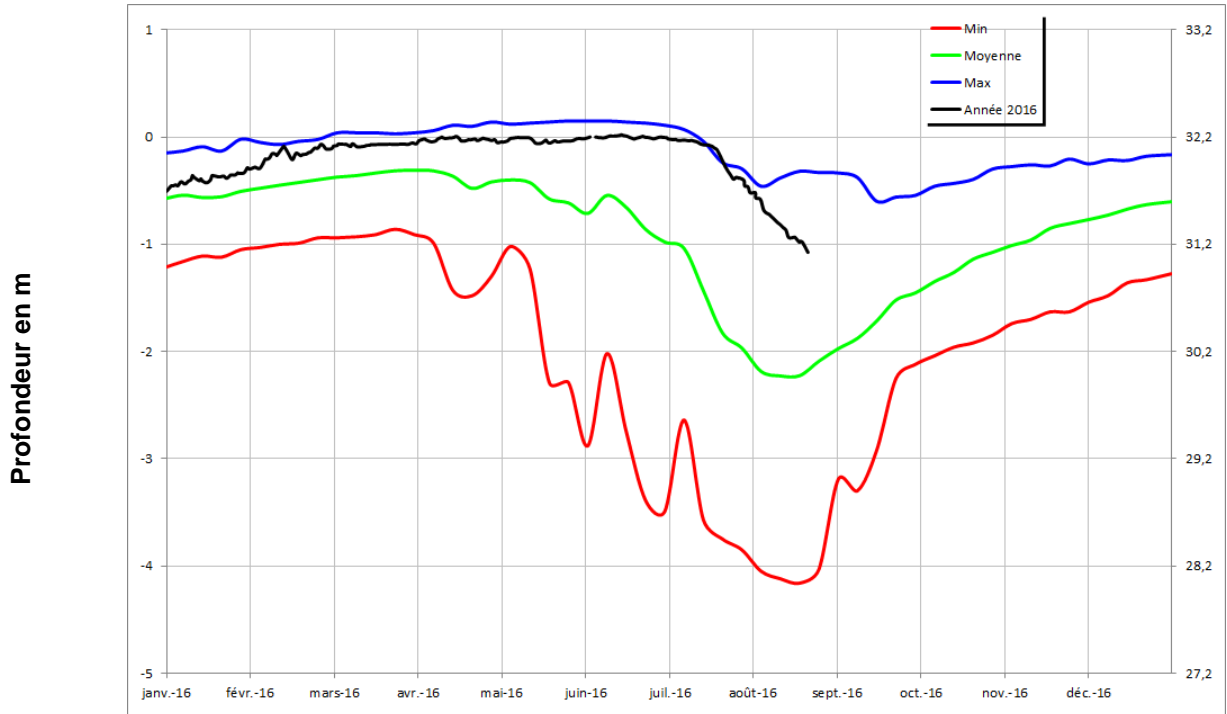
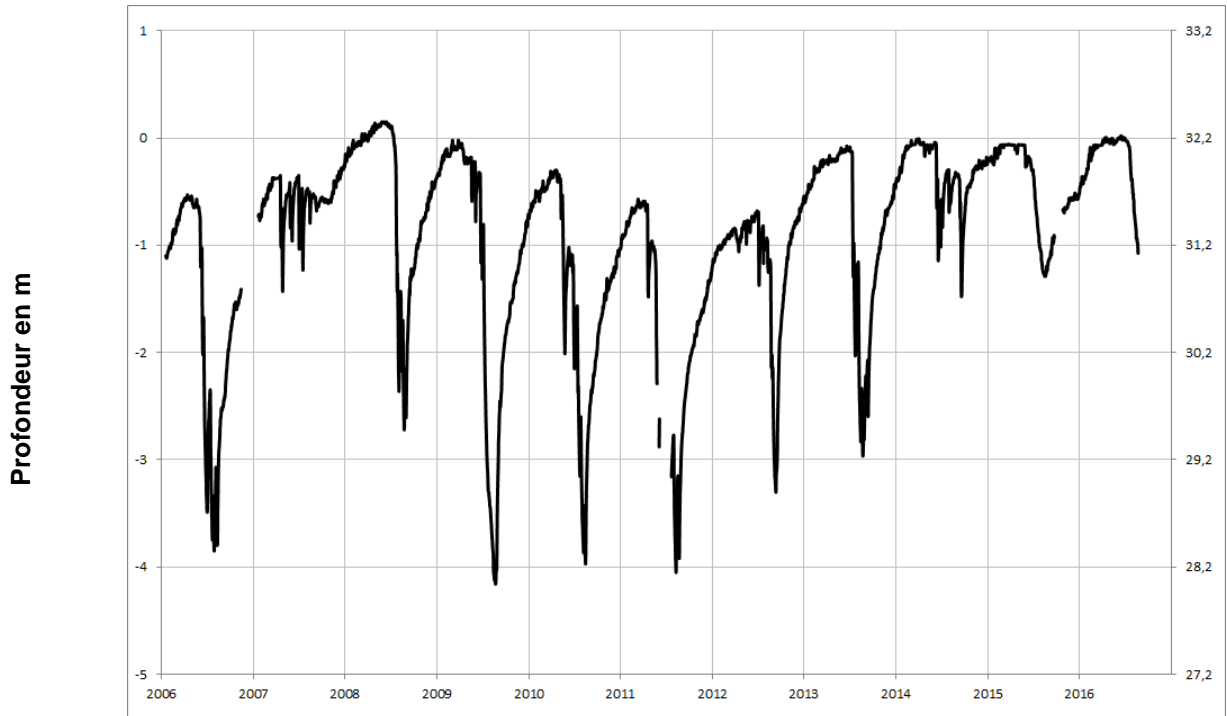
**DOUE LA FONTAINE**  
**04855X0077/PZ**





Cénomaniens (sables)

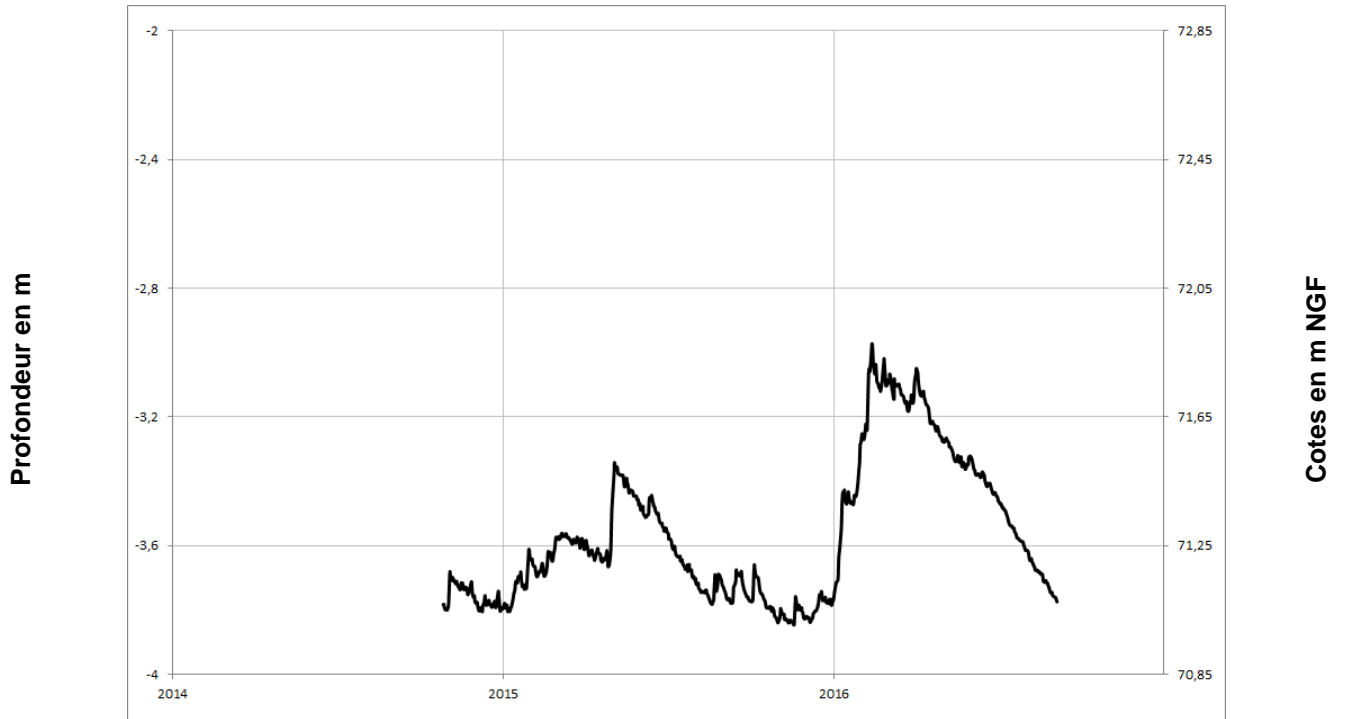
**COUDRAY MACOUARD**  
**04857X0024/F1993**





Cénomaniens (sables)

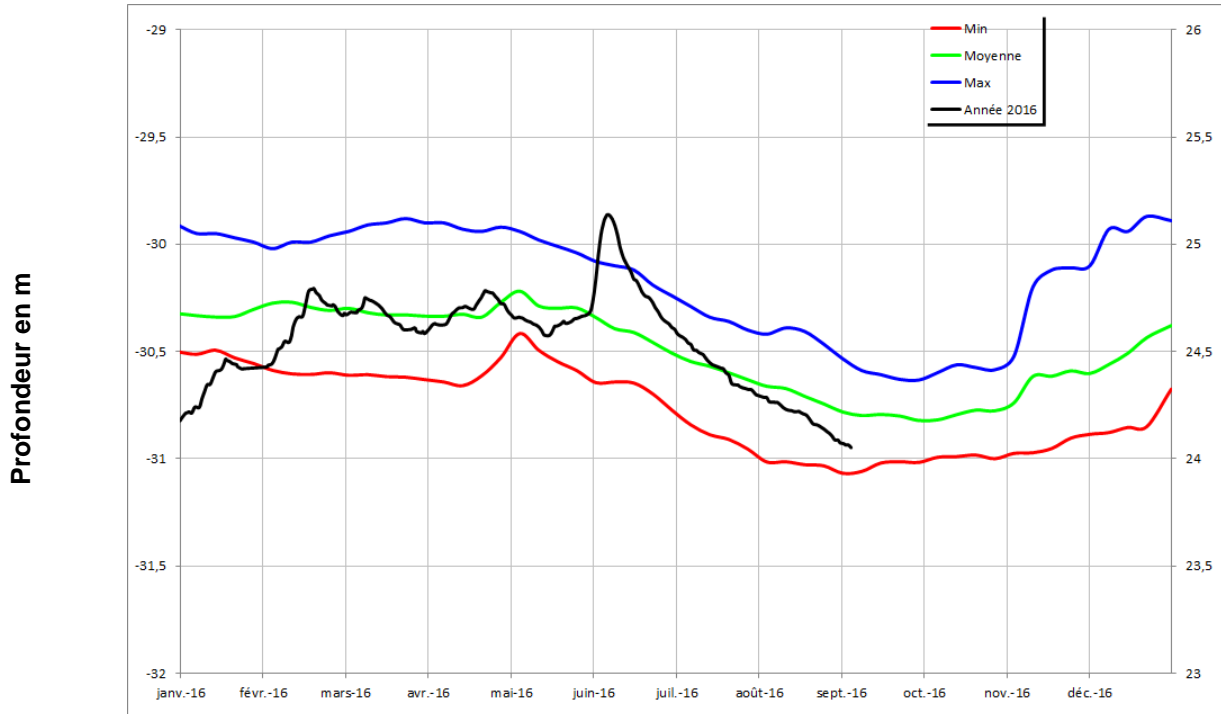
### CHAVAGNES 04844X0081/PZ





Cénomaniens (sables)

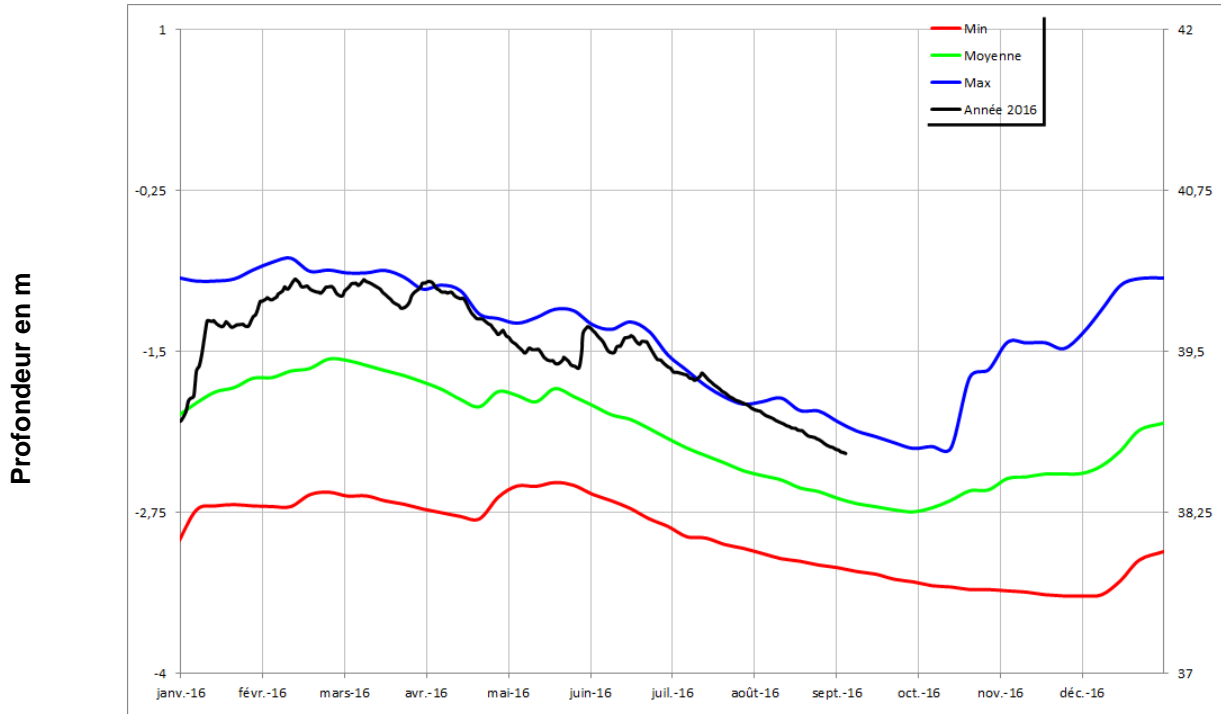
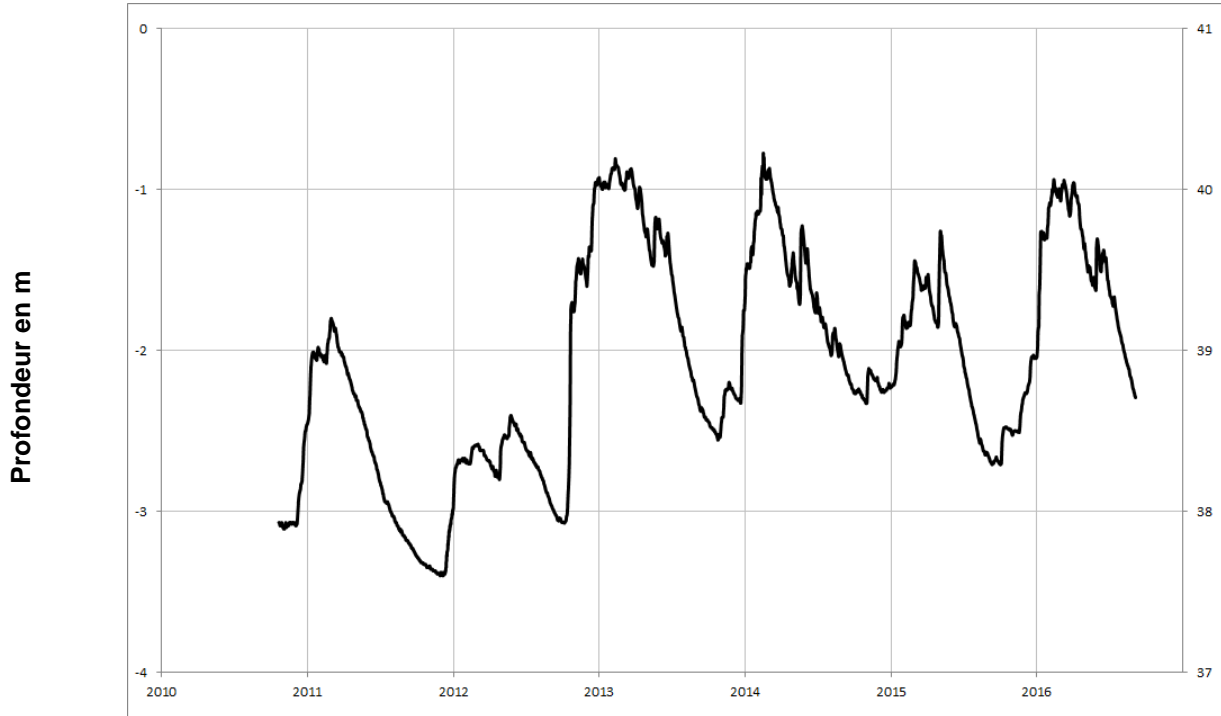
**SOUZAY**  
**04858X0135/PZ**





Jurassique (calcaires)

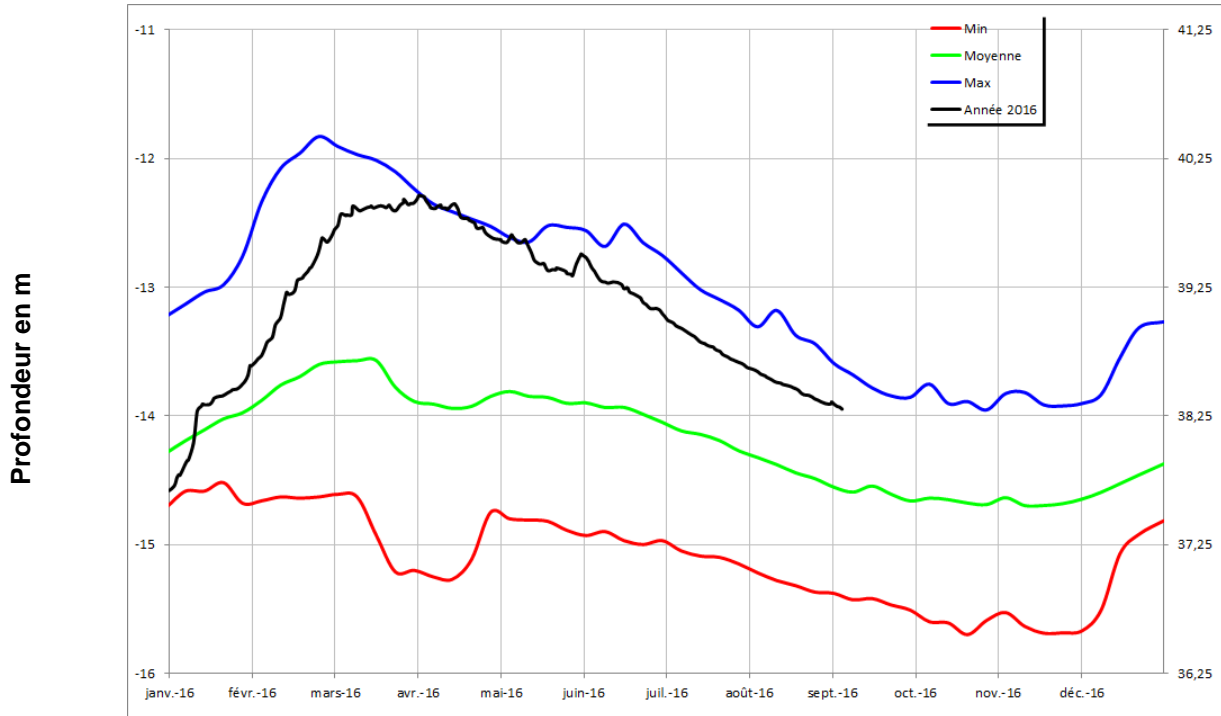
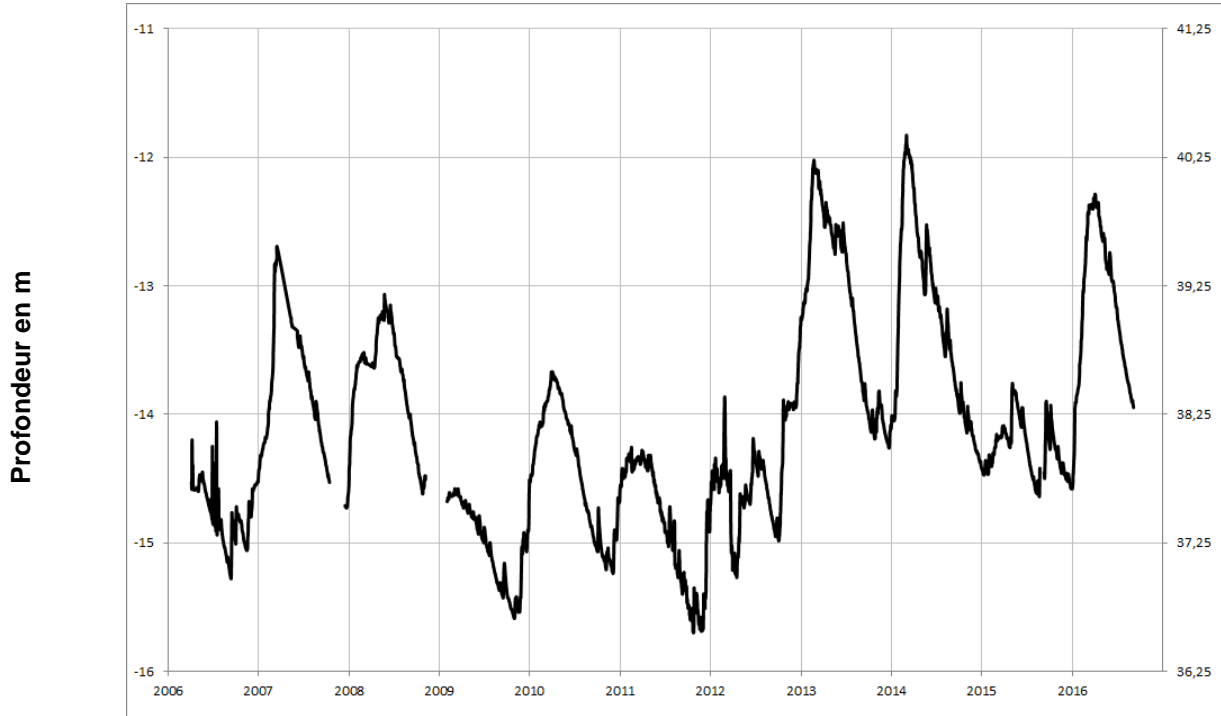
## FONTAINE MILON 04552X0111/PZ





Jurassique (calcaires)

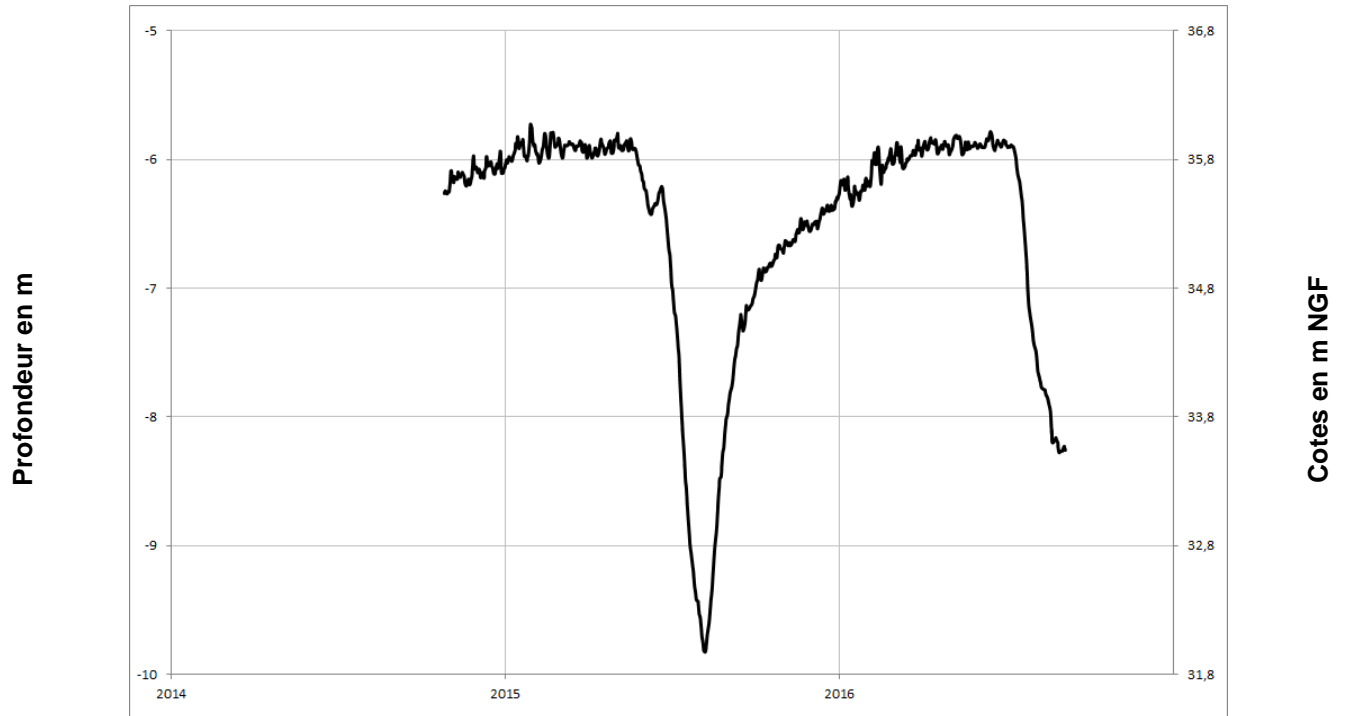
**MONTREUIL-BELLAY**  
**05123X0545/PZ**





Jurassique (calcaires)

## LONGUE-JUELLES 04554X0030/PZ

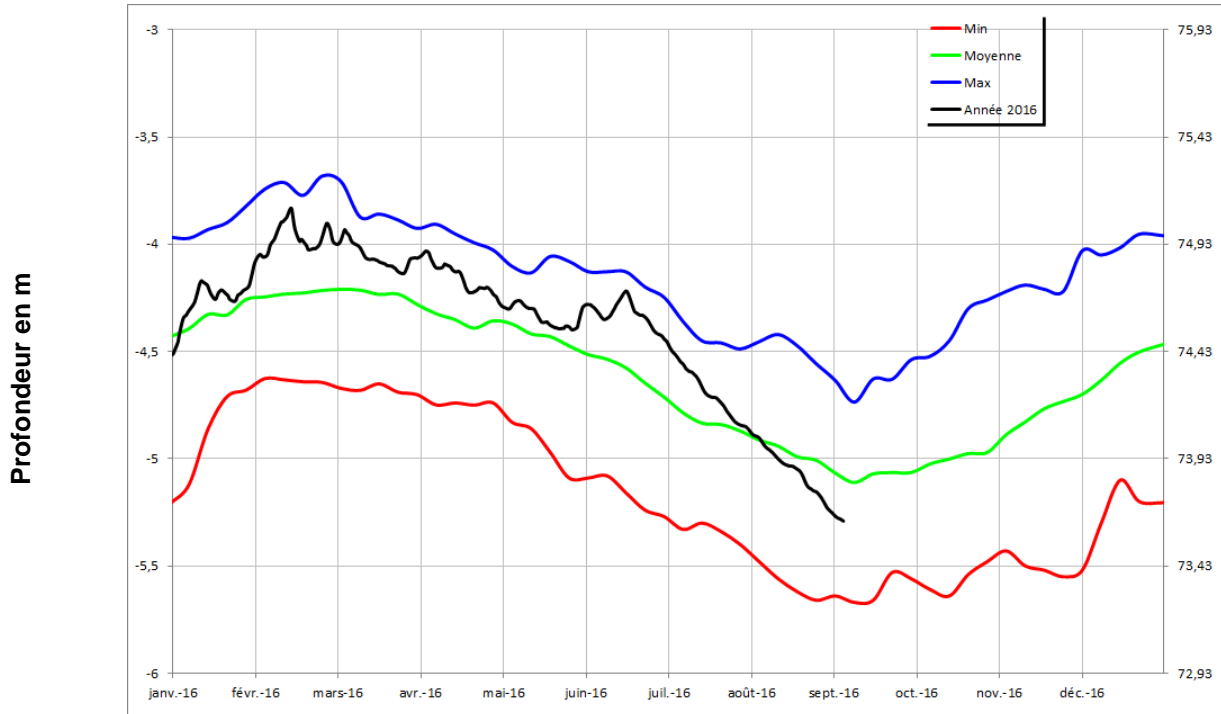
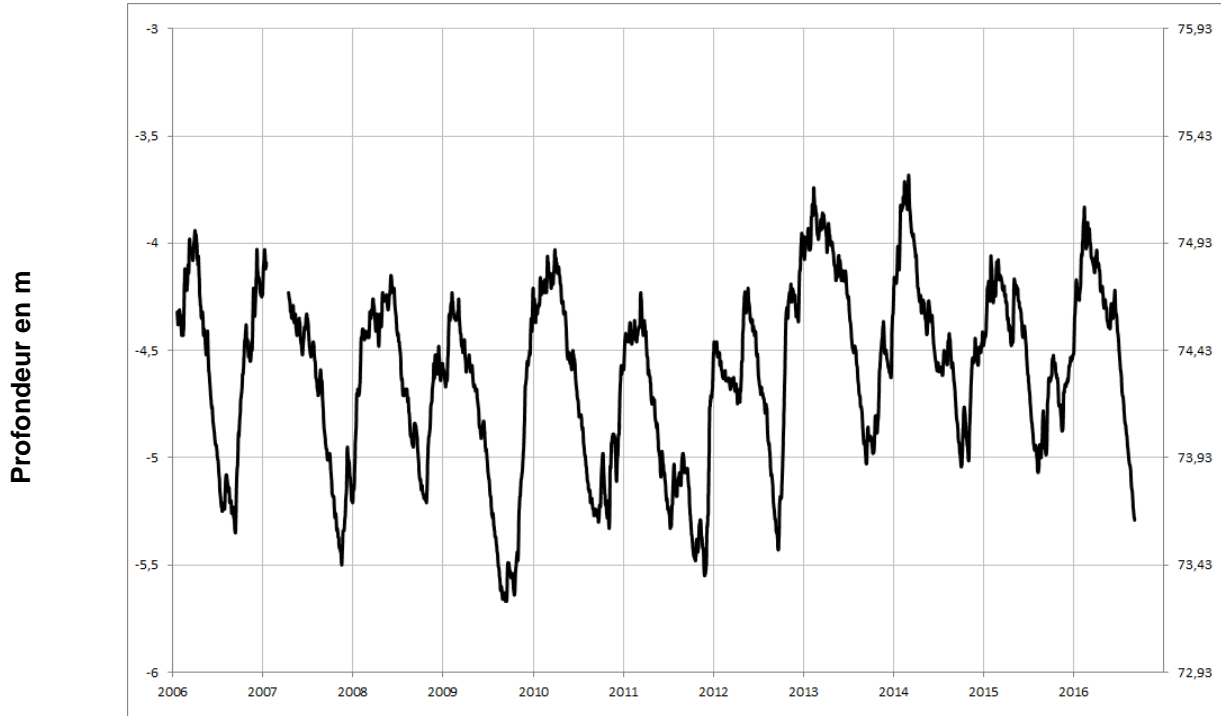






Socle

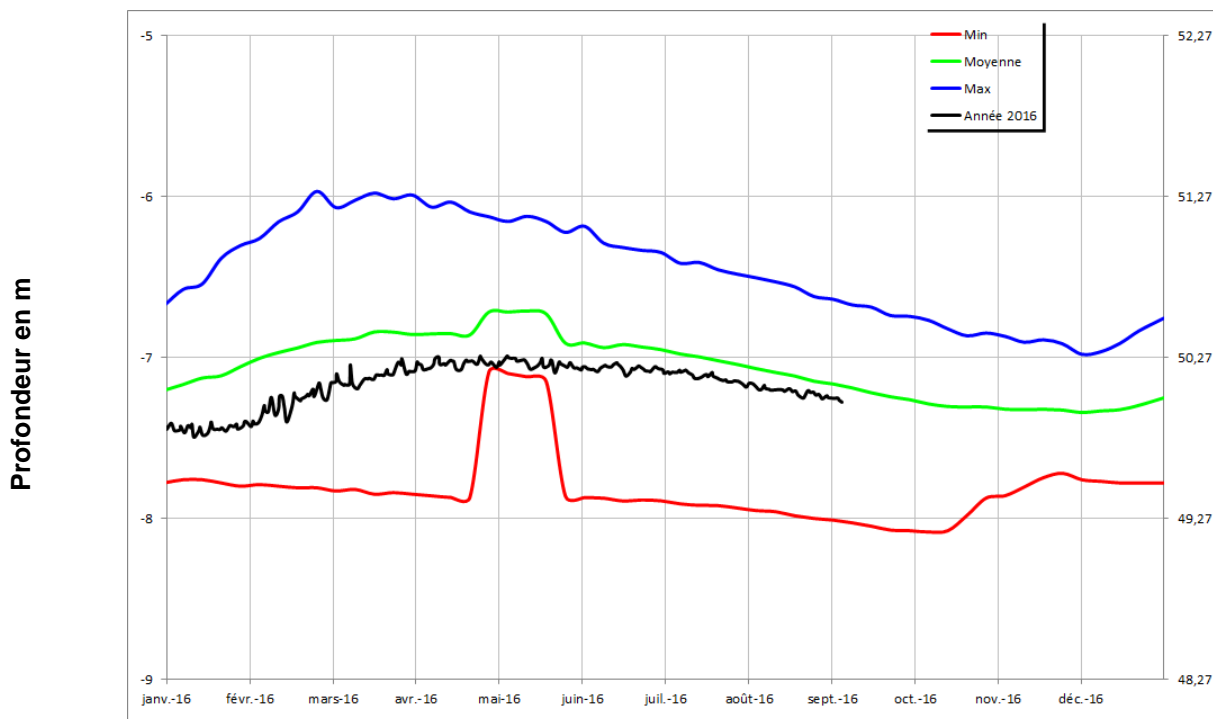
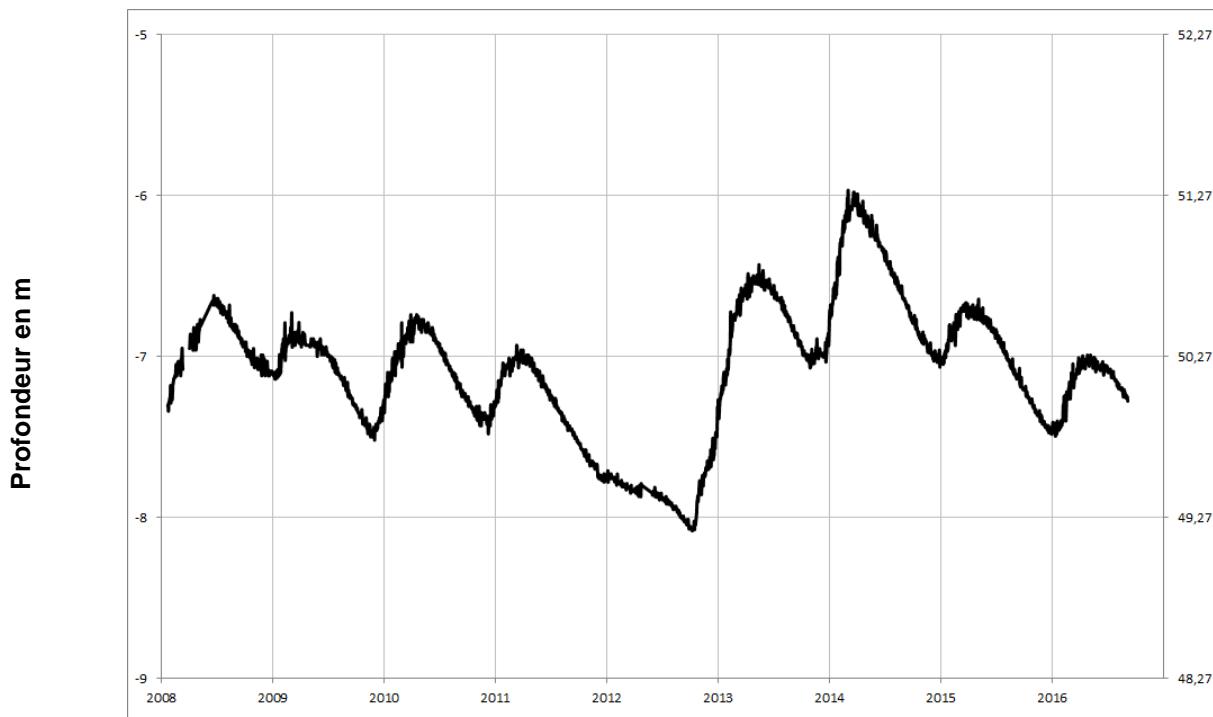
**CHEMILLE**  
**04838X0175/PZ**





Socle

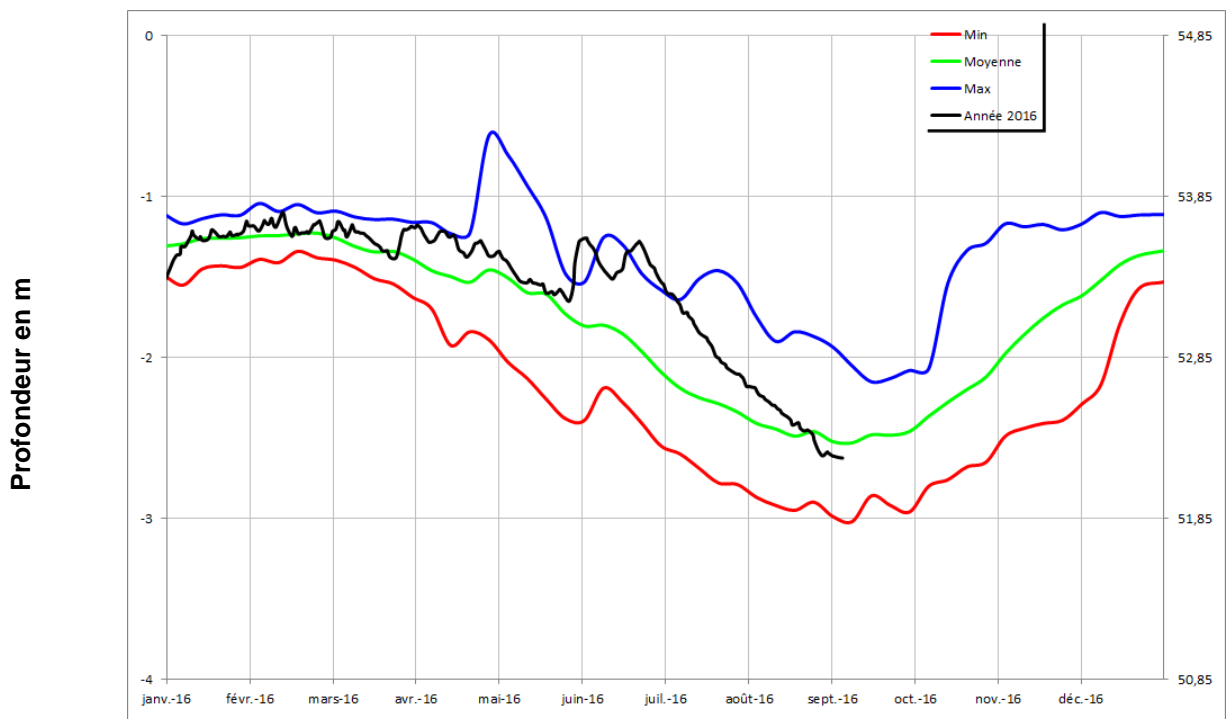
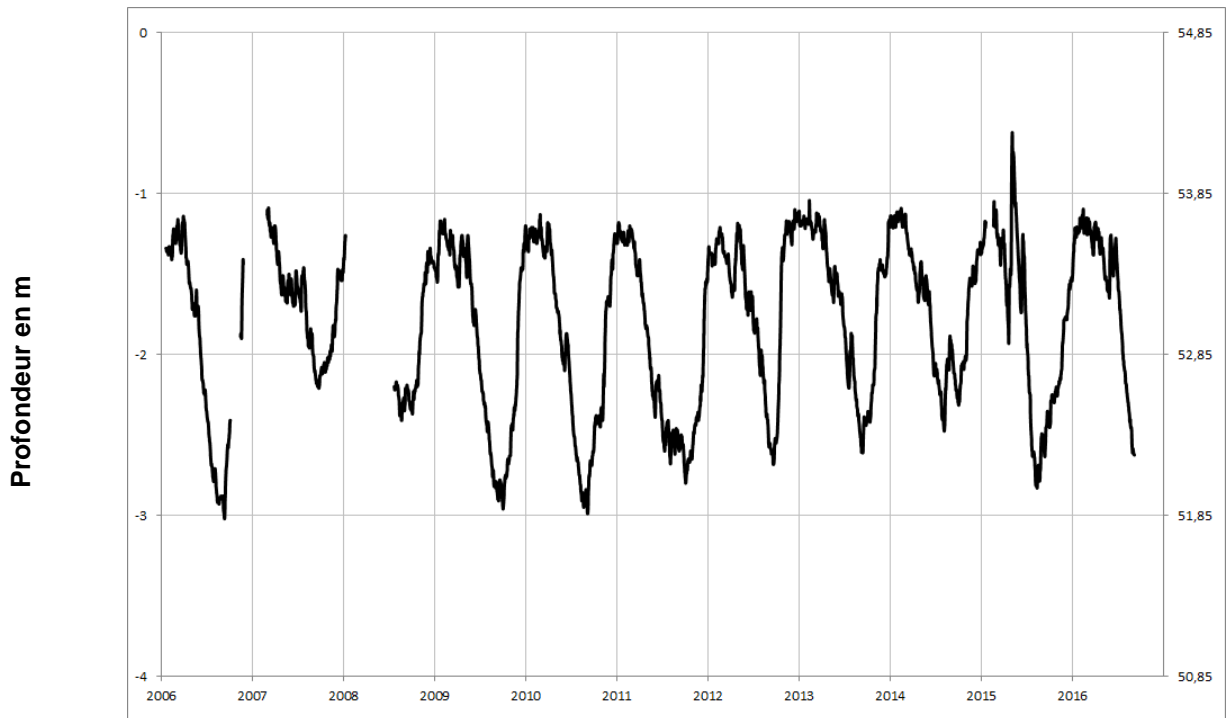
### NOYANT LA GRAVOYERE 04222X0108/PZ





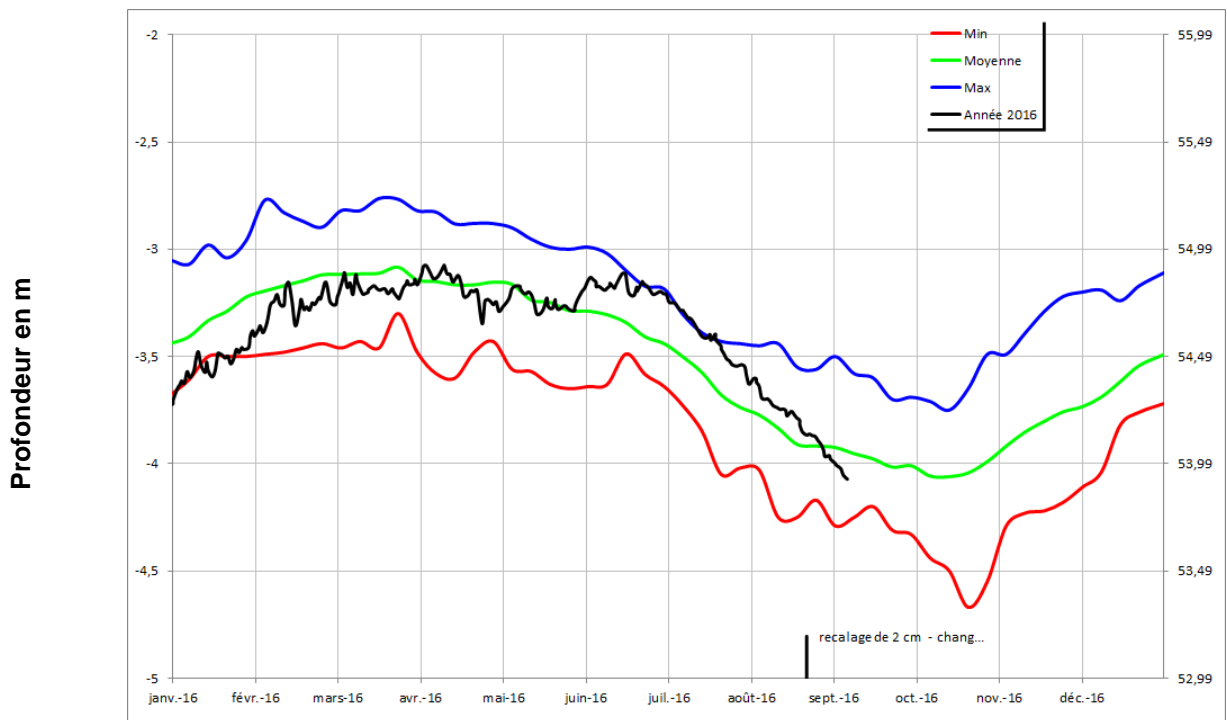
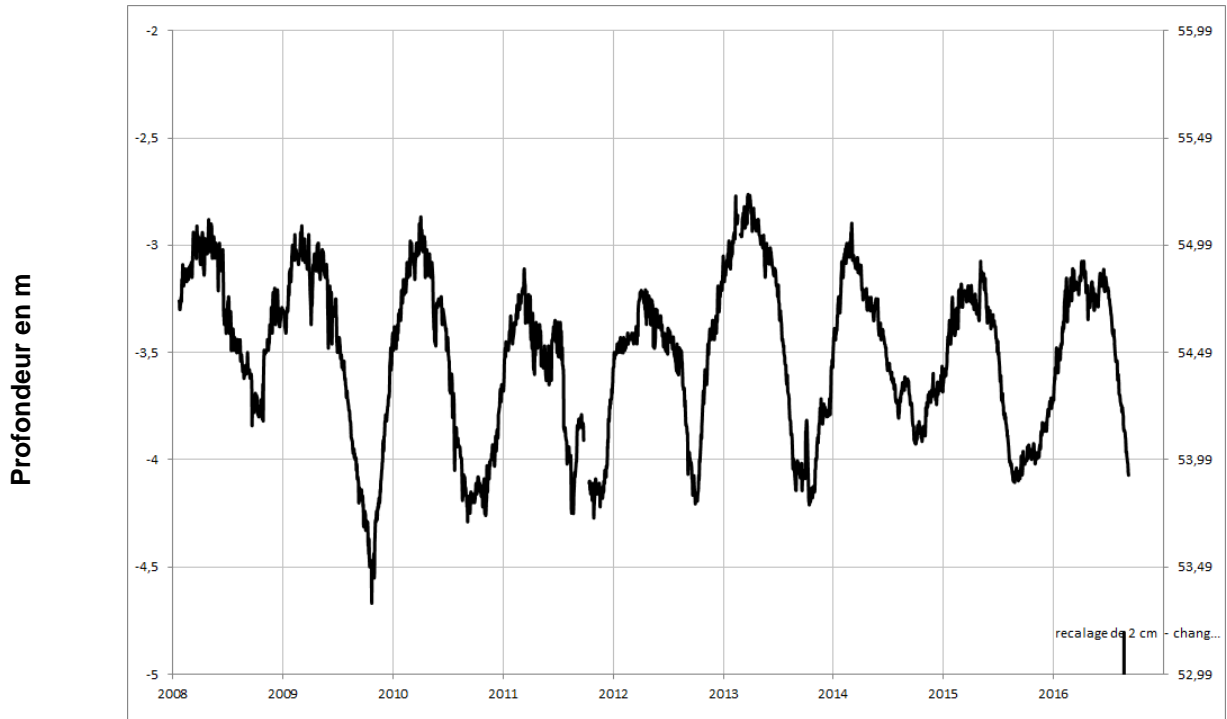
Socle

**LA CORNUAILLE**  
**04532X0051/PZ**



Socle

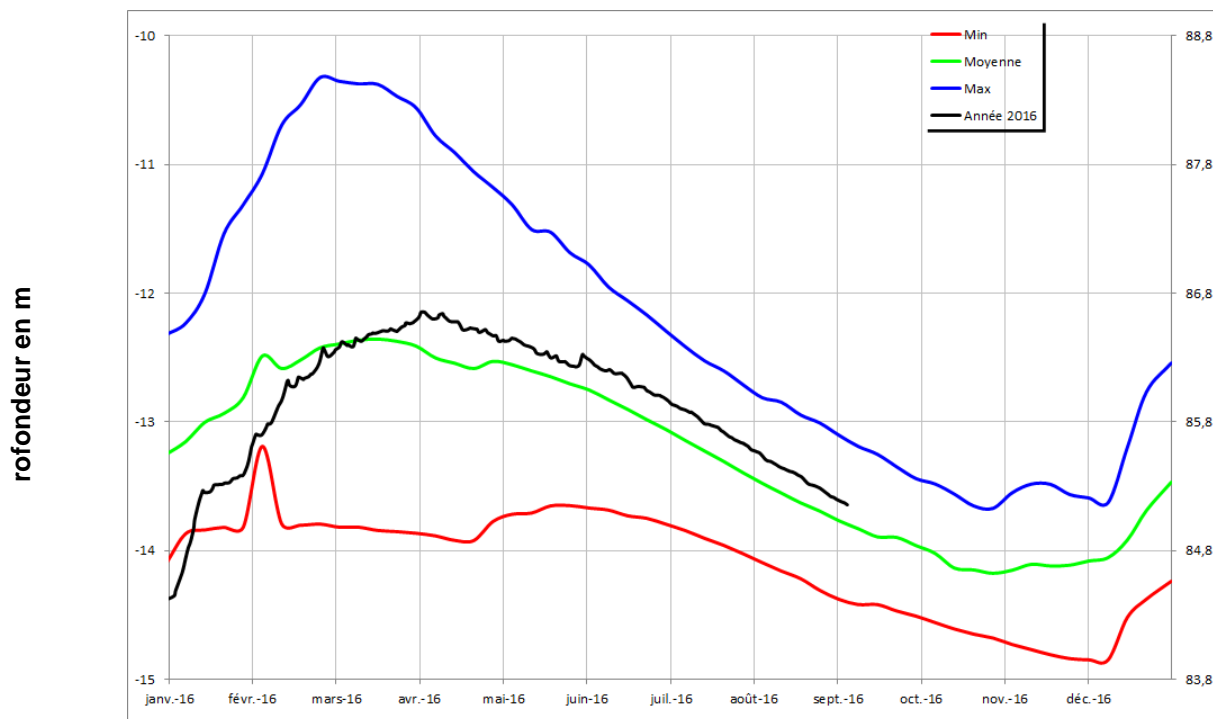
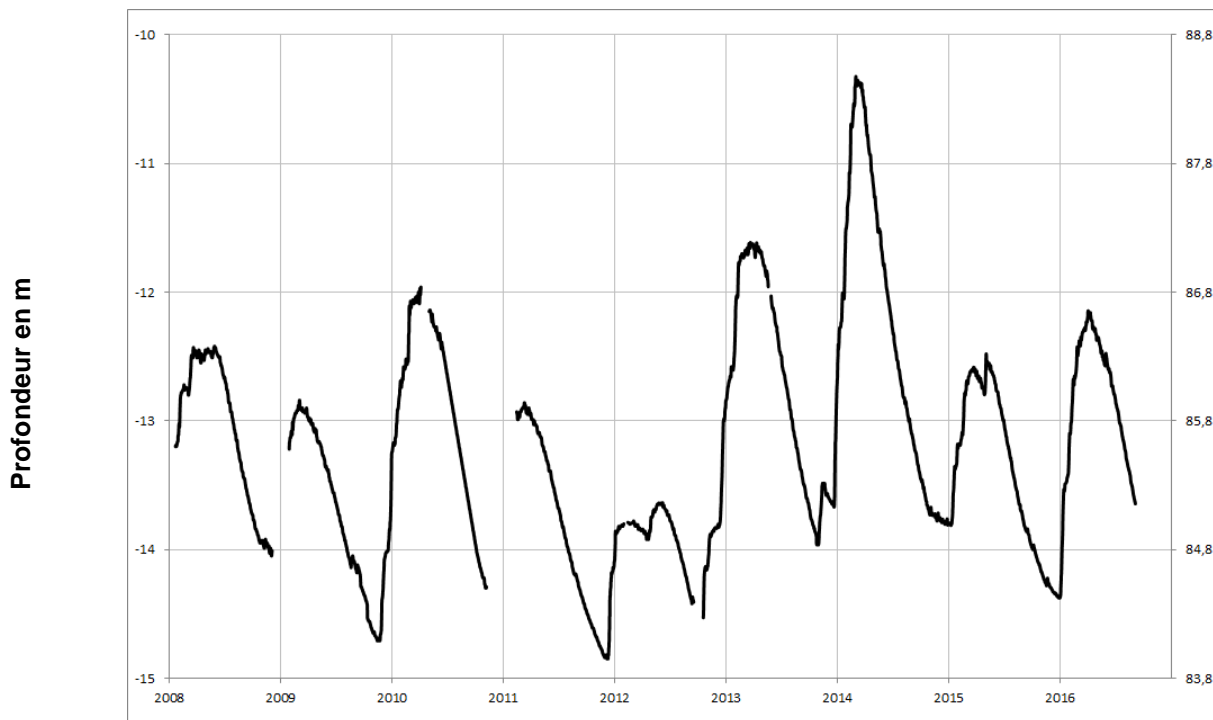
**SAINT LAMBERT LA POTHERIE**  
**04541X0016/PZ**





Socle

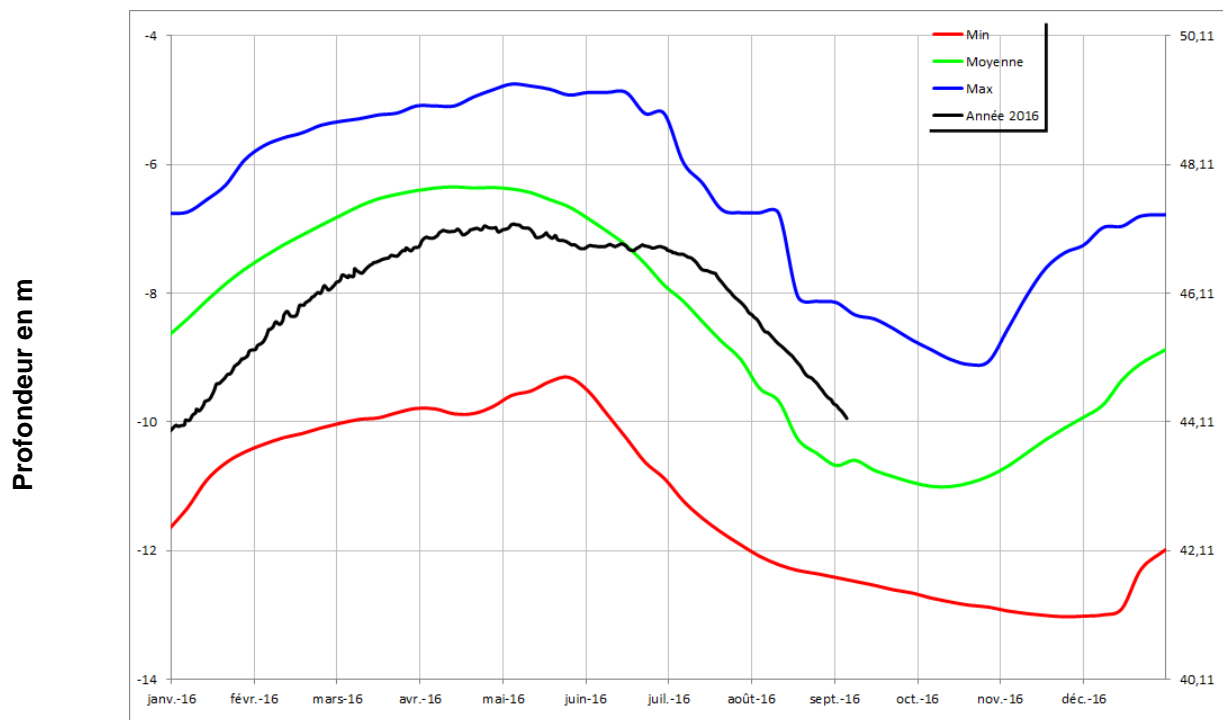
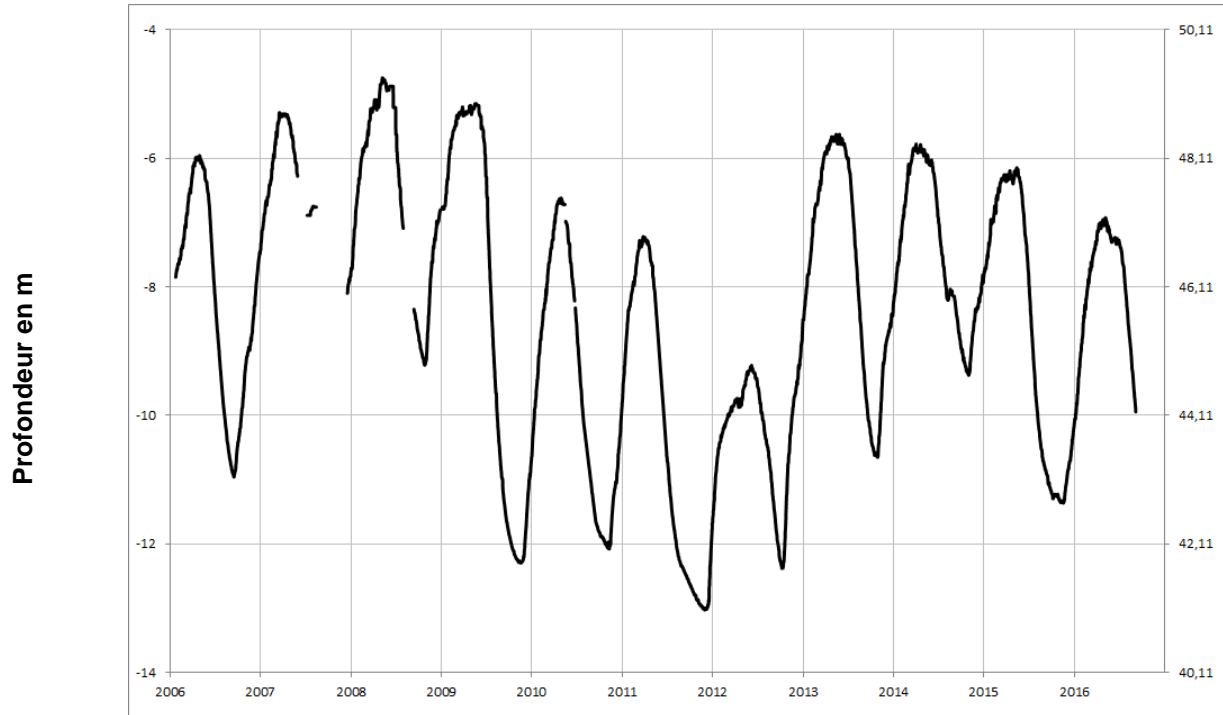
### SAINT PIERRE MONTLIMART 04831X0035/PZ





Socle

### CHAMPTEUSSE-SUR-BACONNE 04231X0089/PZ





Socle

### SAINT MACAIRE EN MAUGES 05101X0129/PZ

