

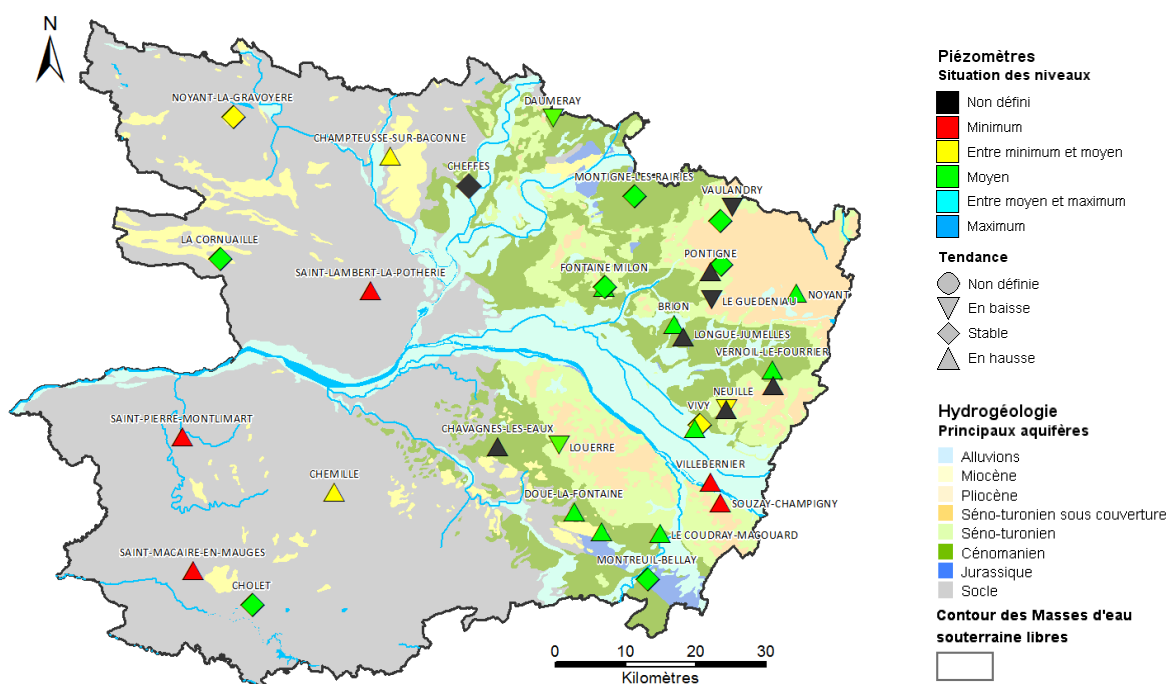
**Département : Maine-et-Loire (49)**
**Date : 1<sup>er</sup> avril 2017**

Le BRGM – Service Géologique Régional des Pays de la Loire – gère depuis 2003 le réseau de suivi piézométrique patrimonial du département du Maine-et-Loire.

Depuis fin octobre 2014, ce réseau comporte 33 ouvrages répartis de manière à suivre les aquifères majeurs à l'échelle départementale et ceux, plus localisés, qui présentent un enjeu particulier (faluns du Miocène, calcaires du Bathonien-Jurassique). 2 ouvrages supplémentaires sont depuis peu intégrés au réseau pour le suivi de l'aquifère Cénomaniens (partie captive).

Les données issues de ce réseau sont par ailleurs mises à disposition et téléchargeables sur le site internet public [www.ades.eaufrance.fr](http://www.ades.eaufrance.fr). ADES est la banque nationale d'Accès aux Données sur les Eaux Souterraines.

## Situation piézométrique au 1<sup>er</sup> avril 2017



Comme en février, les précipitations de début mars se sont traduites par une hausse notable suivie d'une stabilisation ou d'une baisse des niveaux piézométriques pour les nappes les plus réactives (nappe des alluvions de la Loire et de la Sarthe, certaines nappes de socle, nappe du Jurassique). La recharge de ces ressources est amorcée et les niveaux piézométriques observés sont maintenant au-dessus des niveaux minimums enregistrés à cette période de l'année.

Pour les nappes moins réactives contenues dans les grands aquifères sédimentaires (sables du Cénomaniens, craie et sables du Séno-Turonien), les niveaux piézométriques observés se sont stabilisés ou ont amorcé une hausse en mars. Malgré le retard de l'amorçage de la période de recharge, l'état de ces ressources est satisfaisant (niveaux observés généralement légèrement inférieurs aux moyennes des niveaux enregistrés depuis 2004 à cette période)

**Les conditions météorologiques à venir détermineront l'évolution de l'état des ressources en eau souterraine. La situation appelle une vigilance particulière.**

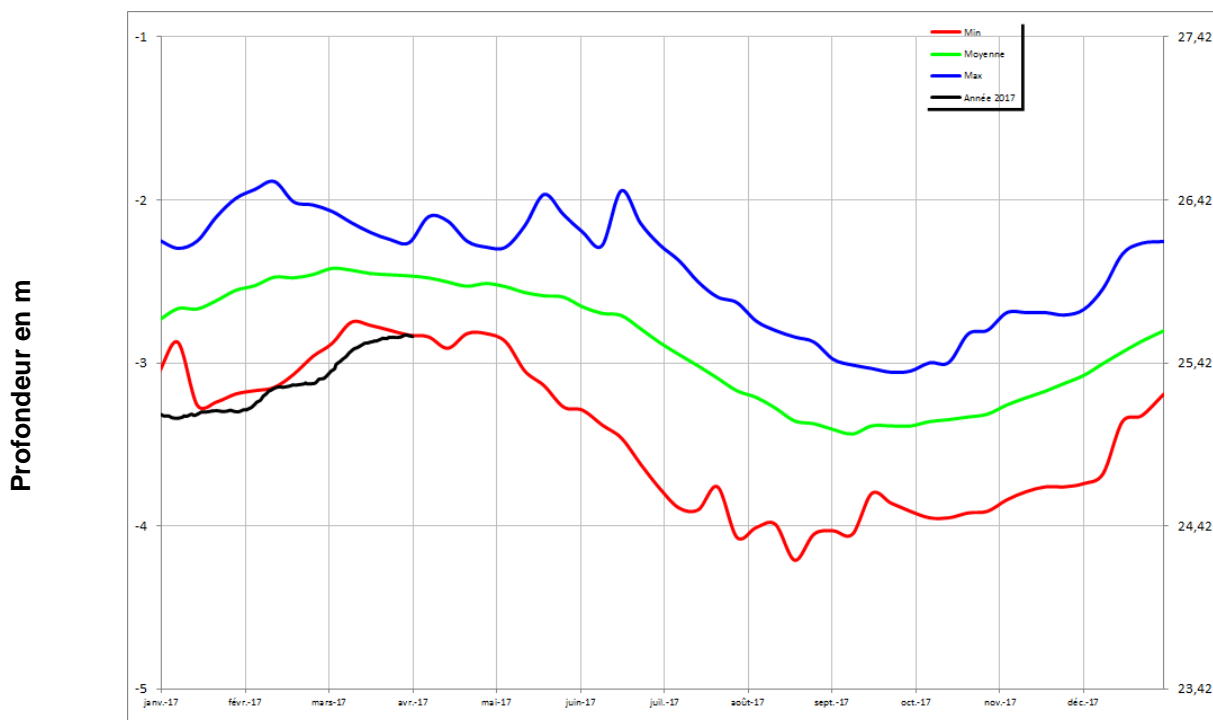
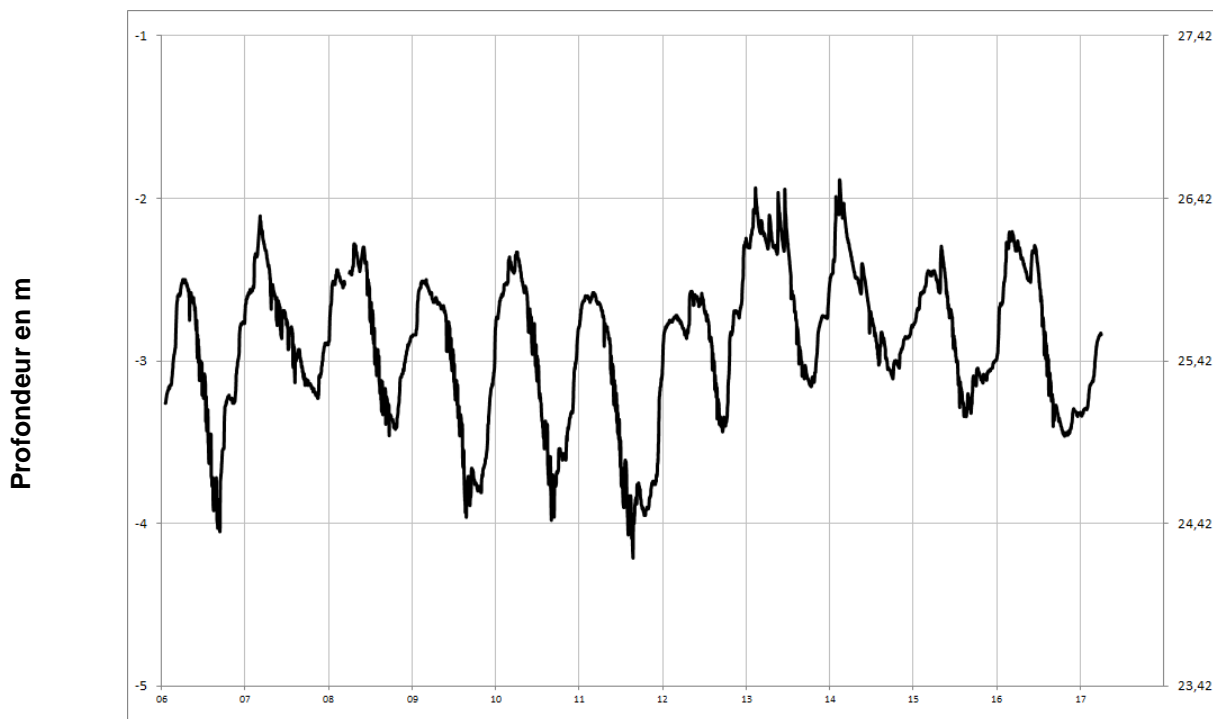


## Chroniques piézométriques au 1<sup>er</sup> avril 2017

L'ensemble des données de suivi de ce réseau est consultable et téléchargeable sur : [www.ades.eaufrance.fr](http://www.ades.eaufrance.fr).

Alluvions de la Loire

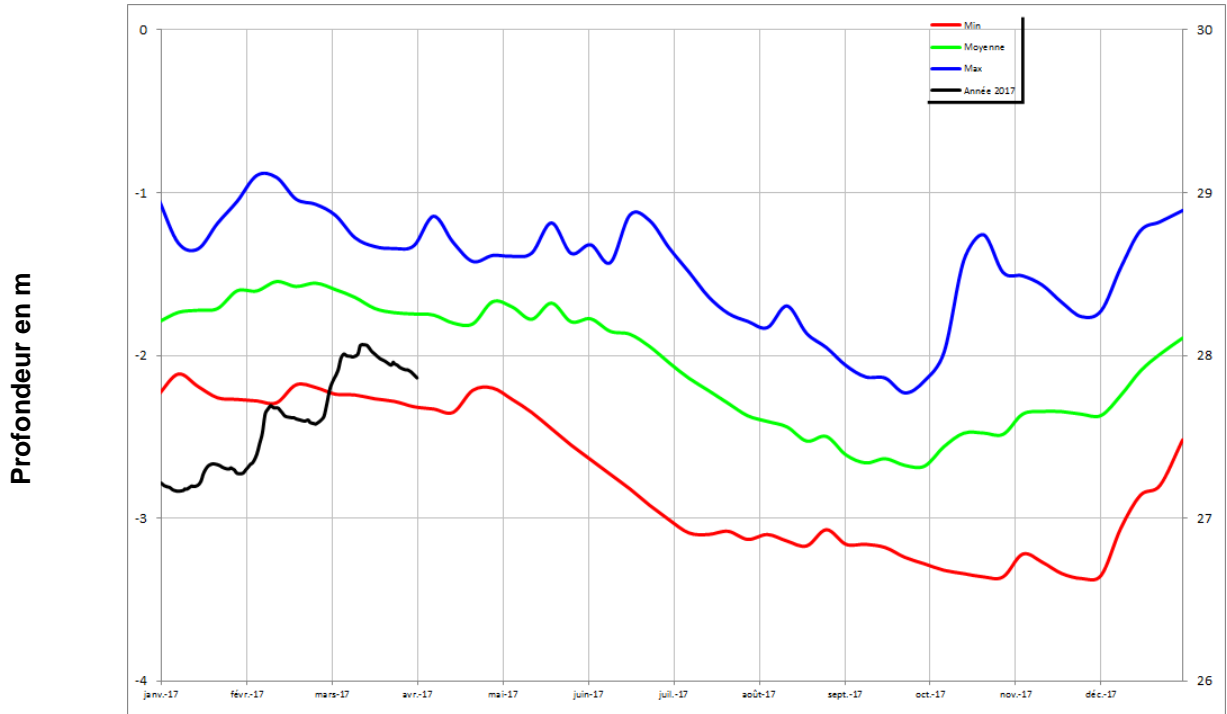
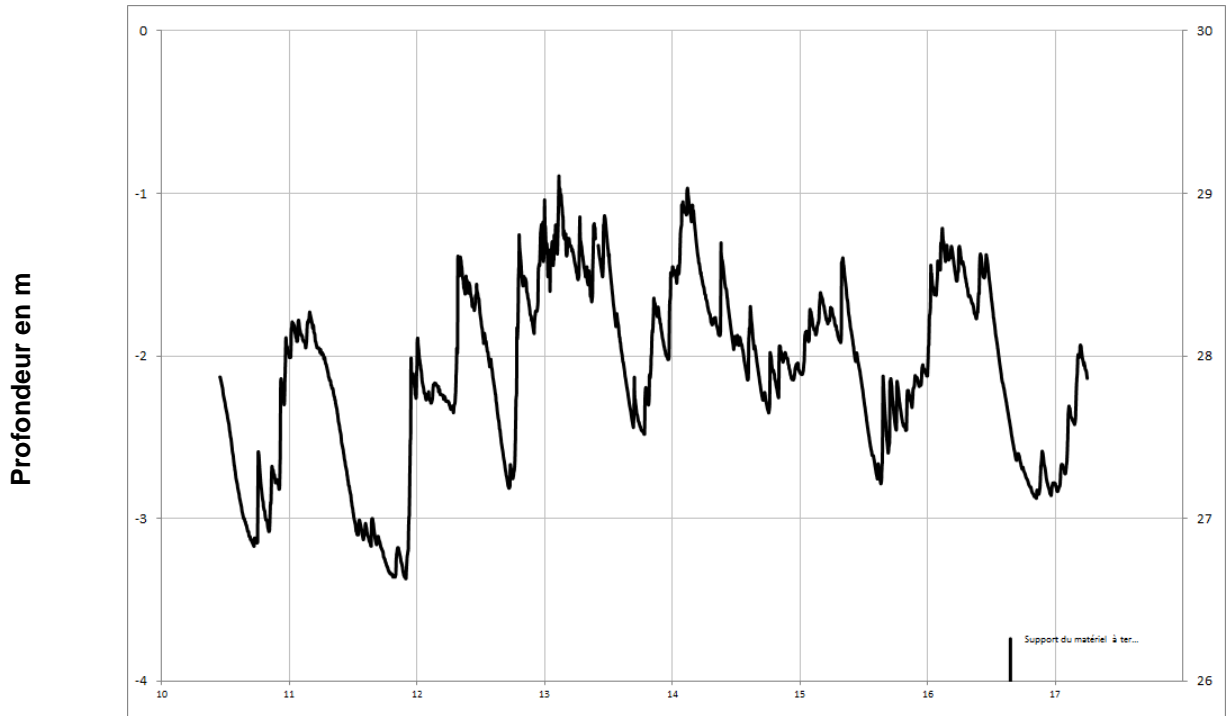
### VILLEBERNIER 04854X0257/PZ





Alluvions de la Loire

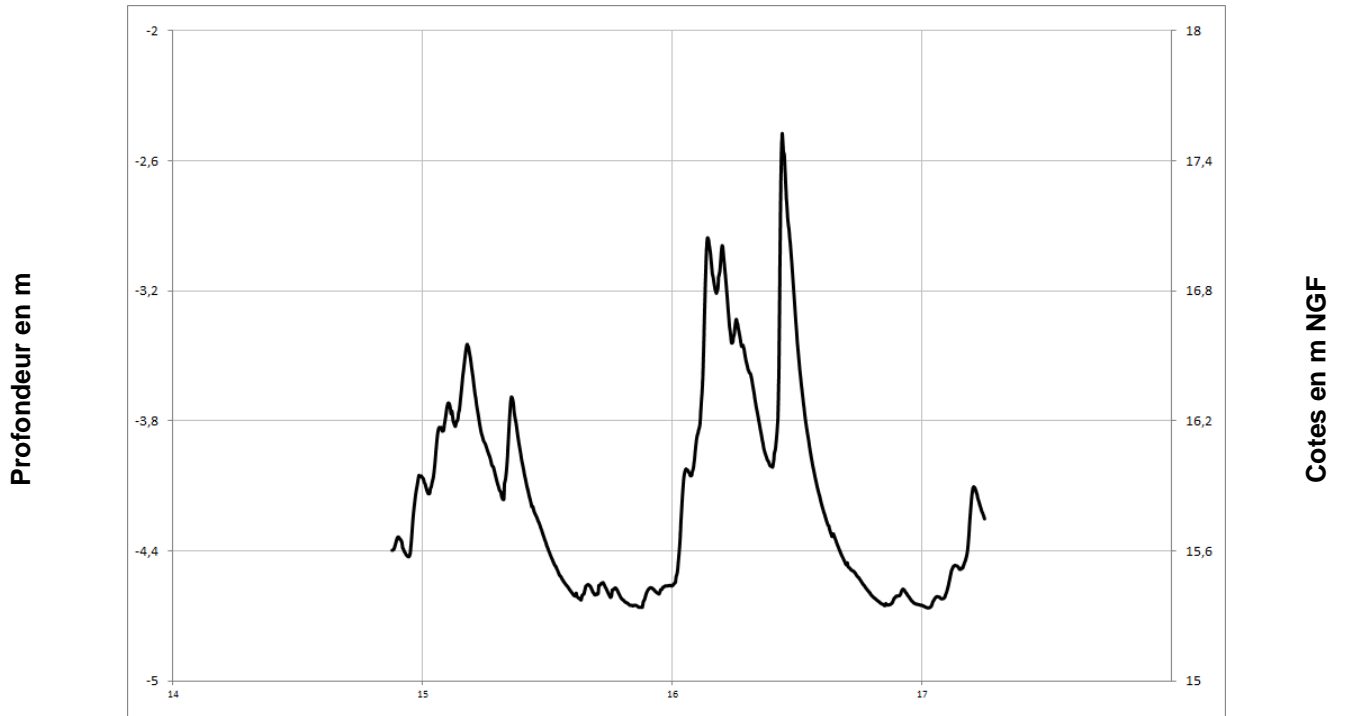
**VIVY**  
**04854X0296/P**





Alluvions de la Sarthe

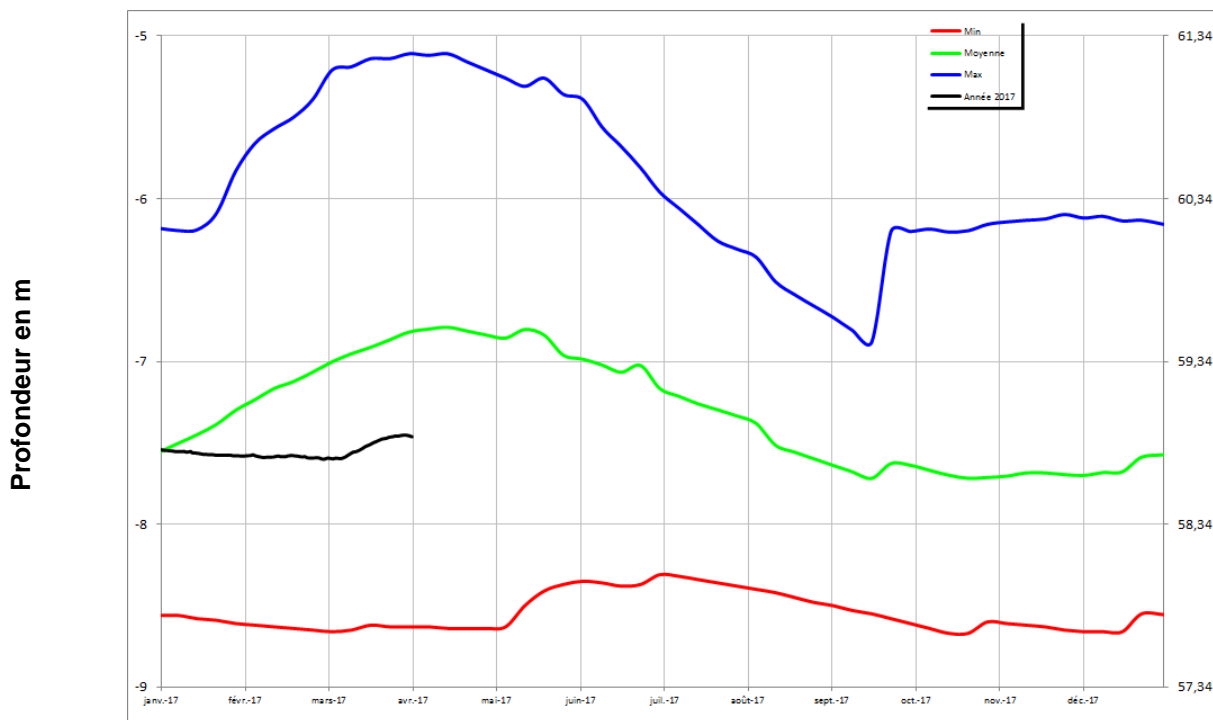
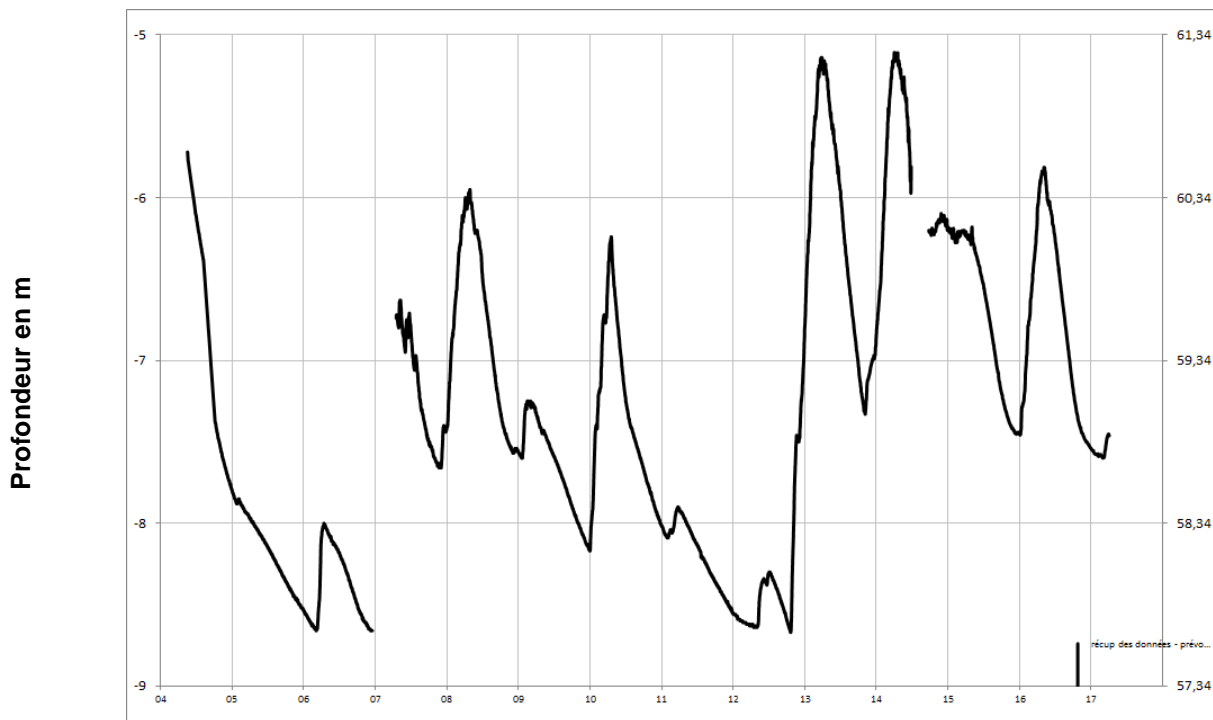
### CHEFFES 04233X0066/P





Miocène (Faluns)

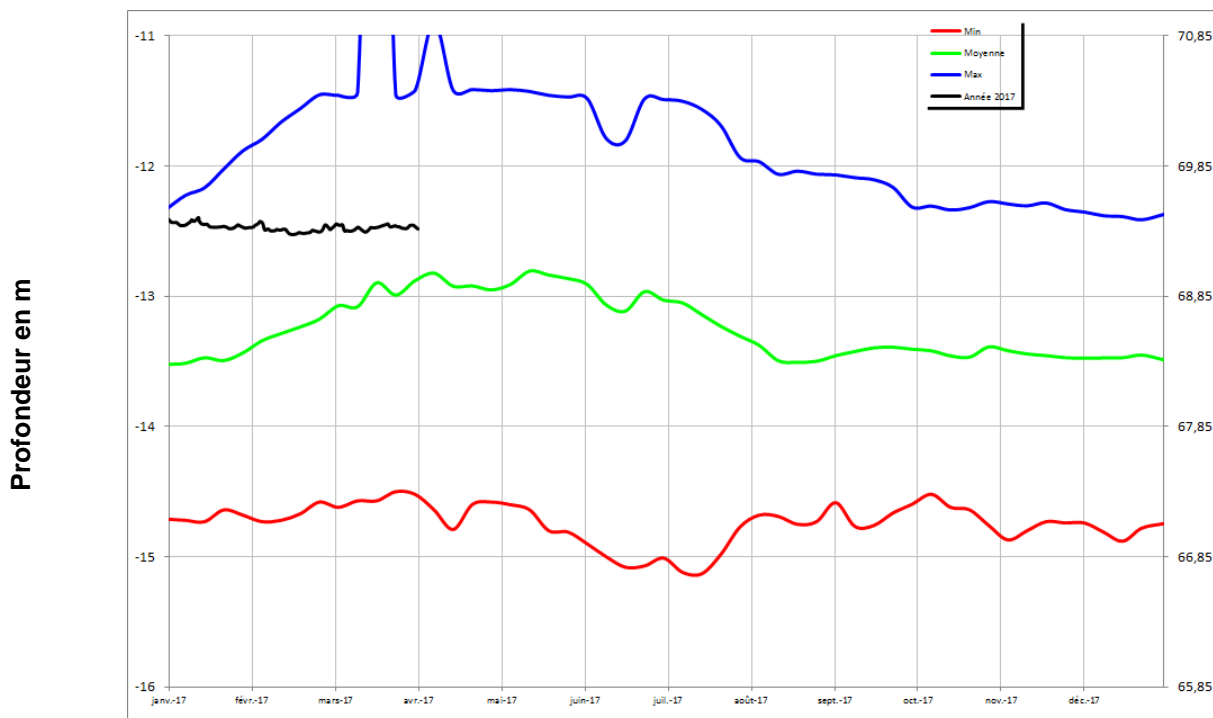
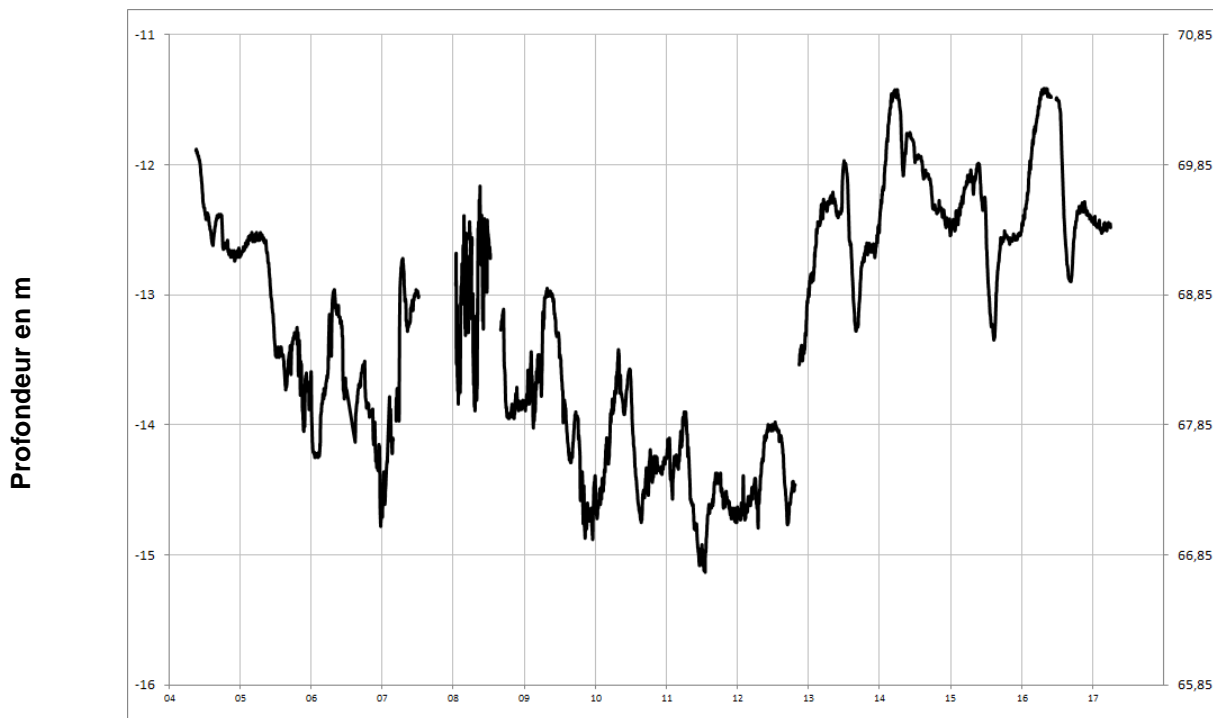
**DOUE LA FONTAINE**  
**04856X0084/F**





Turonien

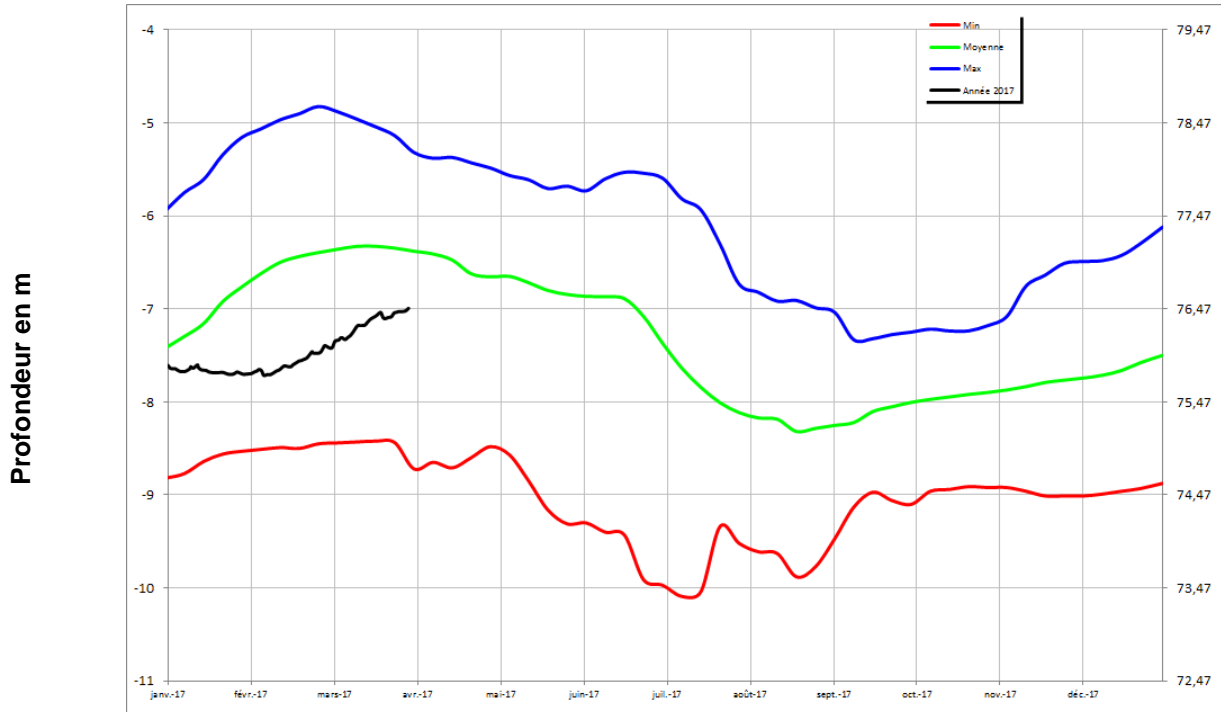
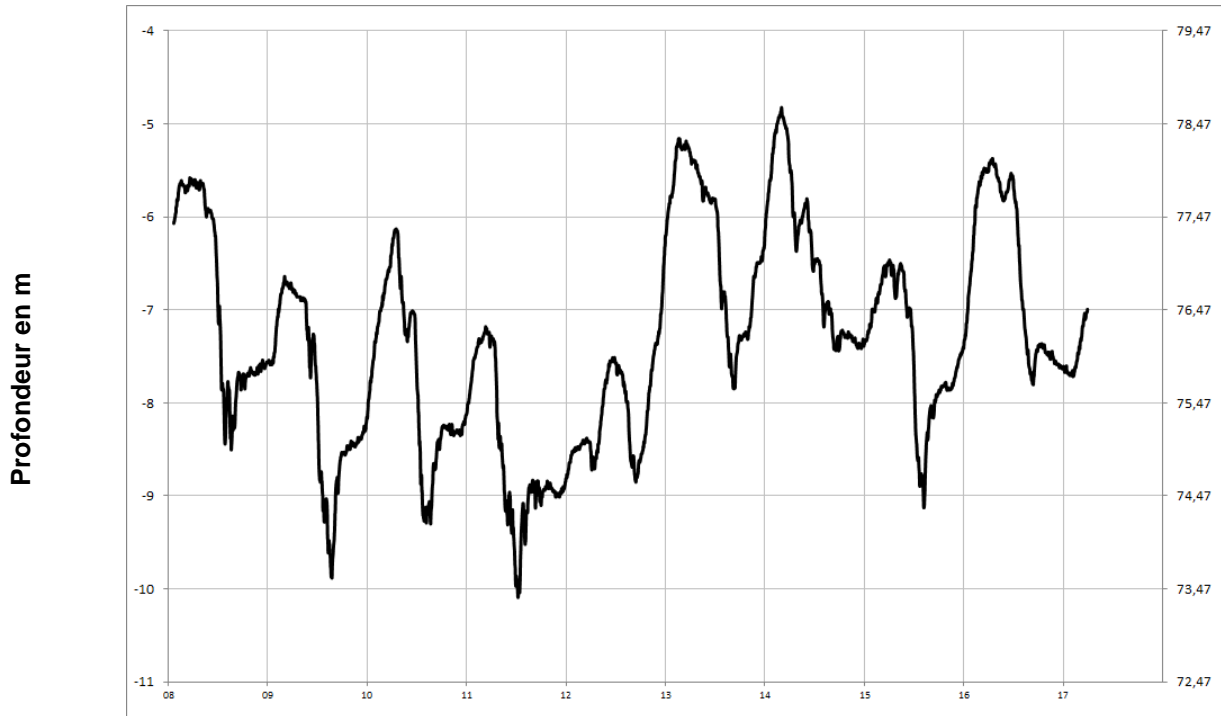
**PONTIGNE**  
**04248X0022/F**





Turonien

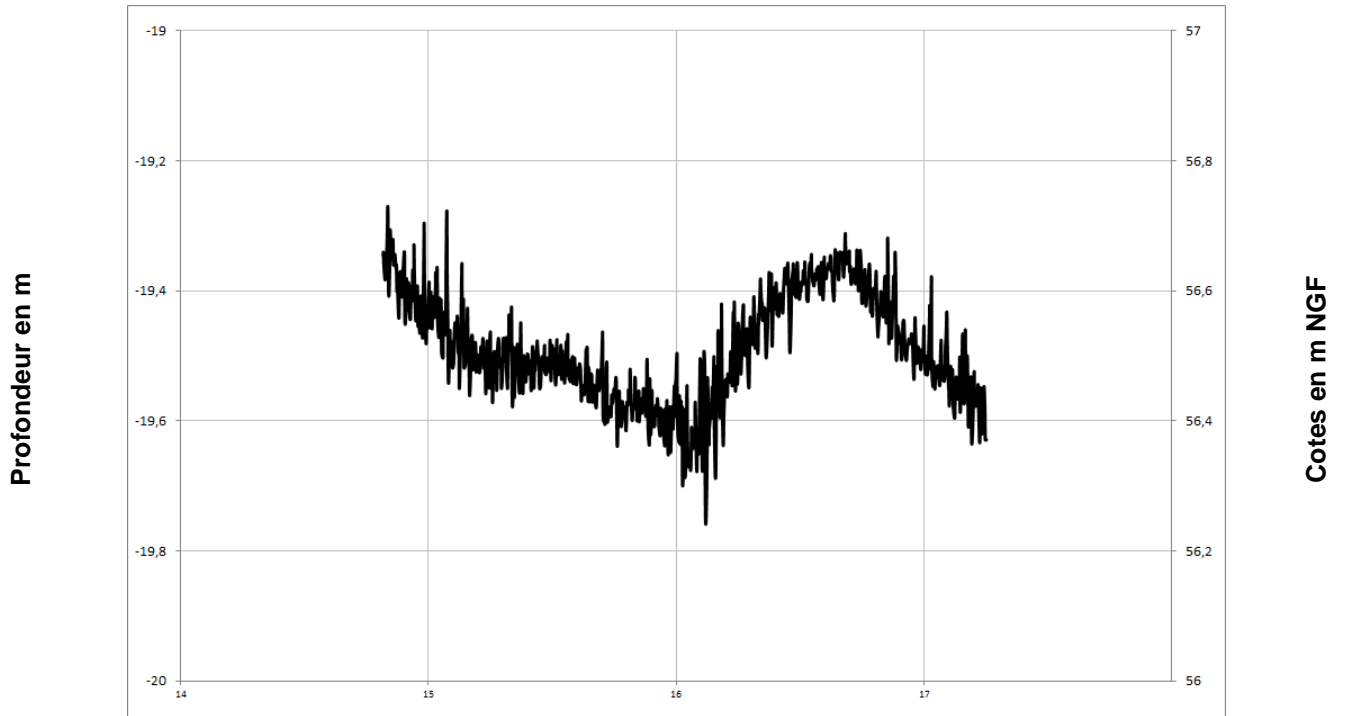
**NOYANT**  
**04562X0074/PZ**





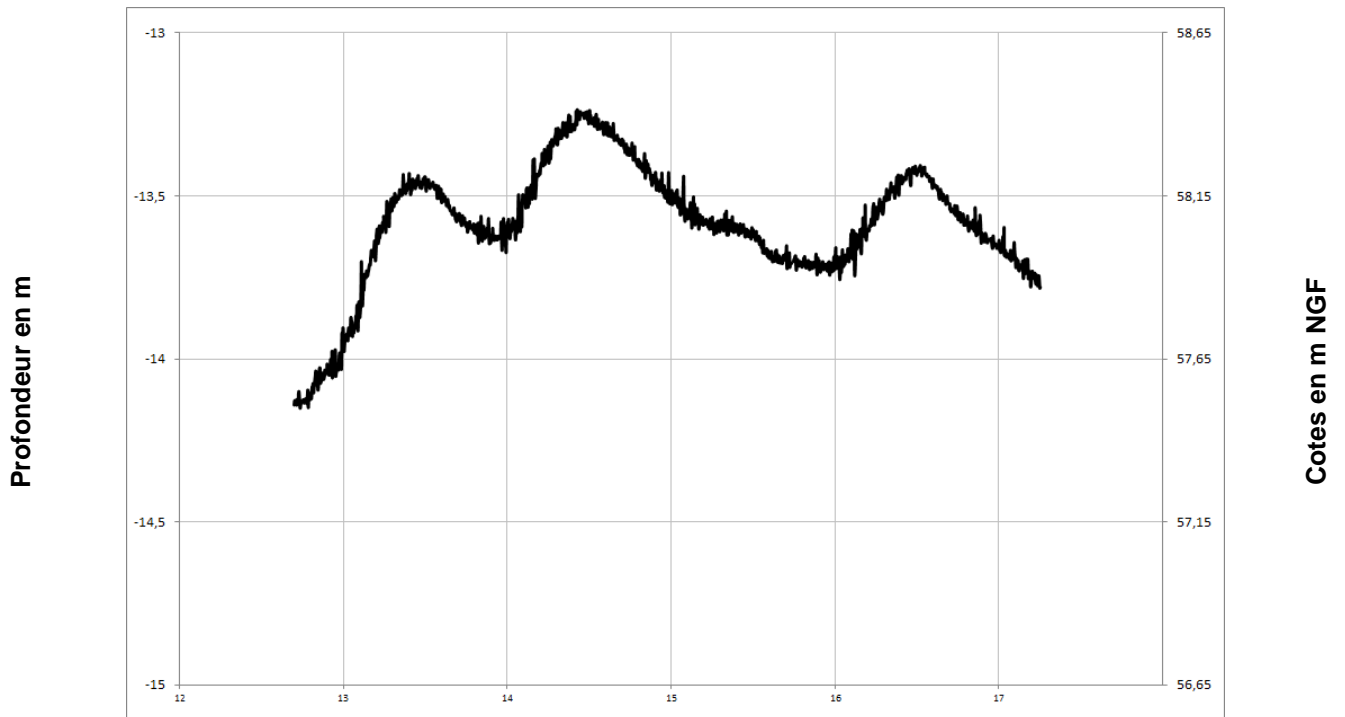
Turonien

**VAULANDRY**  
**04248X0053/PZ**



Turonien

**LE GUEDENIAU**  
**04554X0026/PZ**

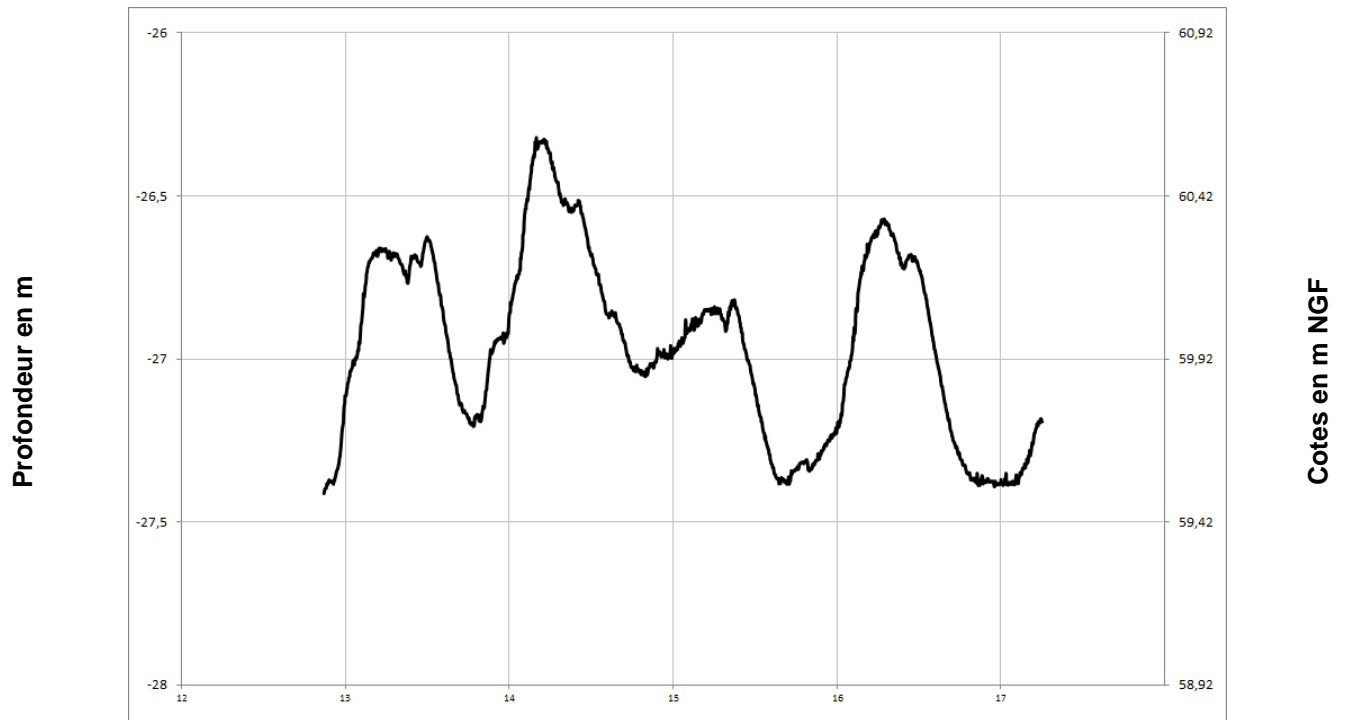






Turonien

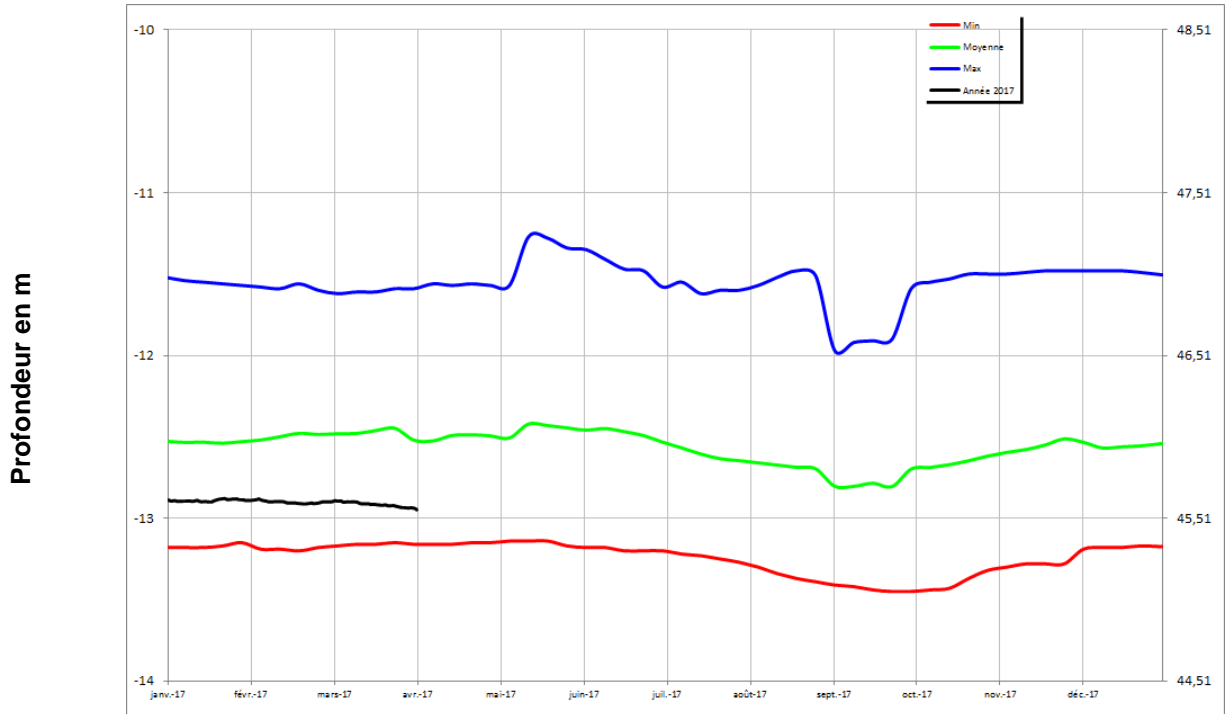
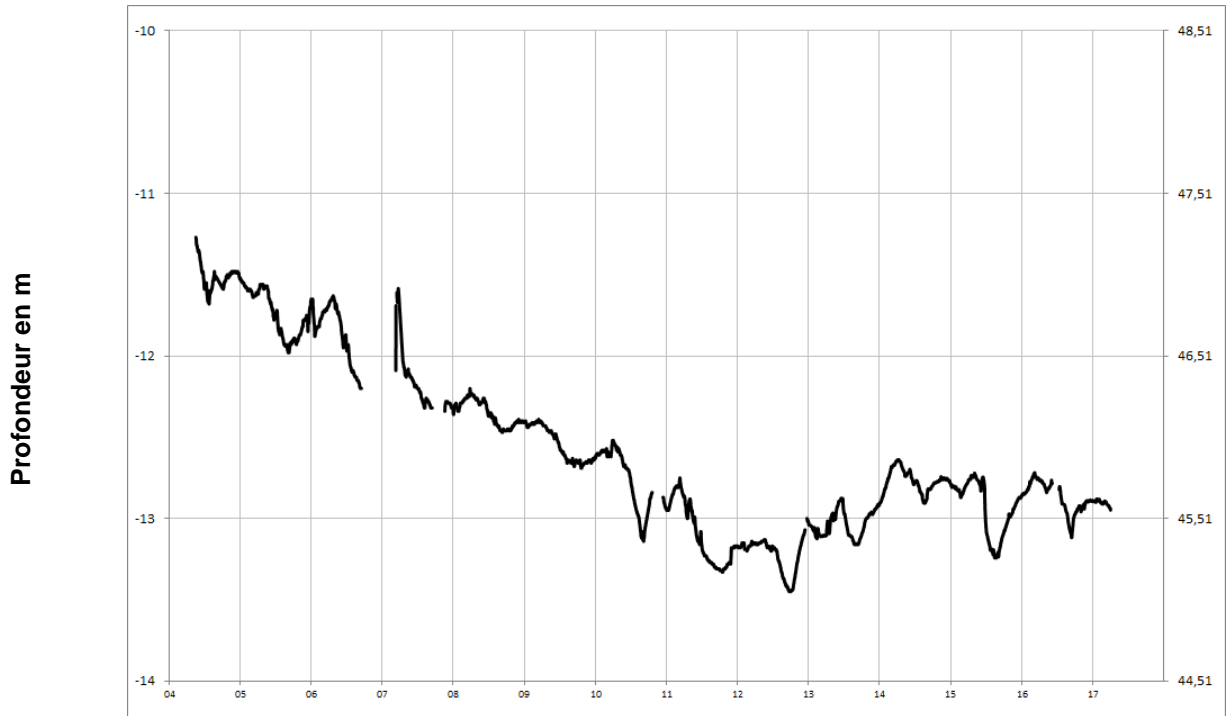
### VERNOIL-LE-FOURRIER 04565X0076/PZ





Turonien

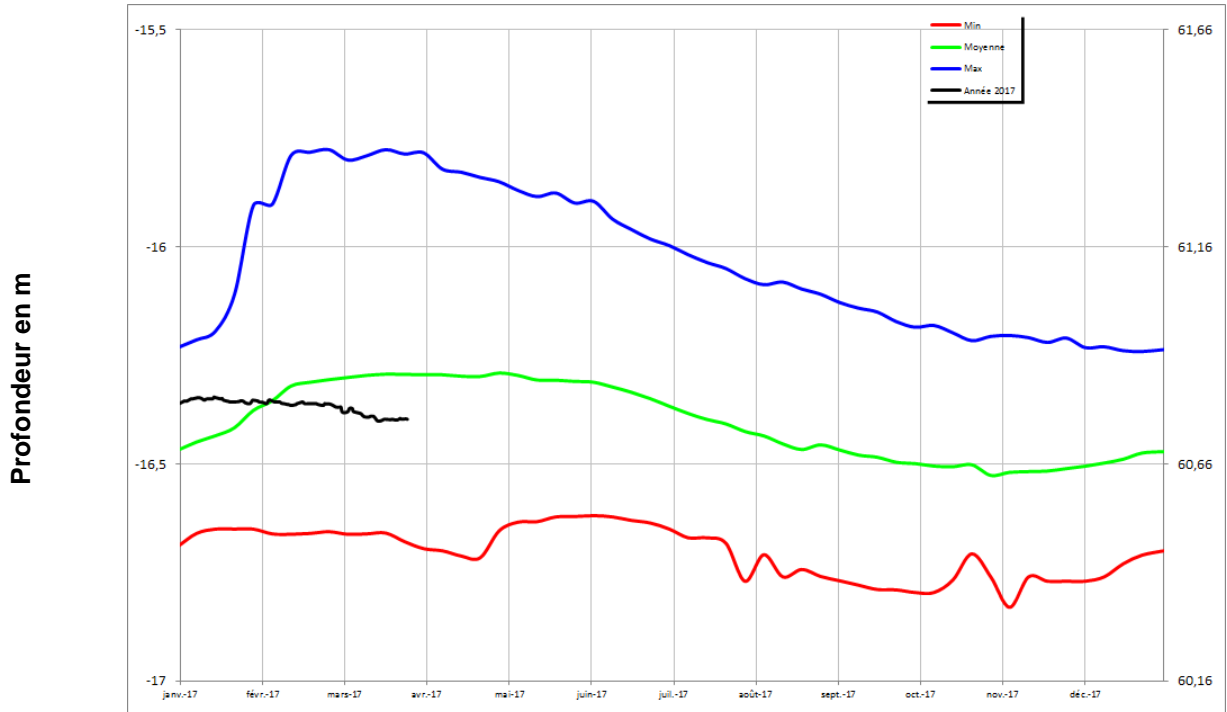
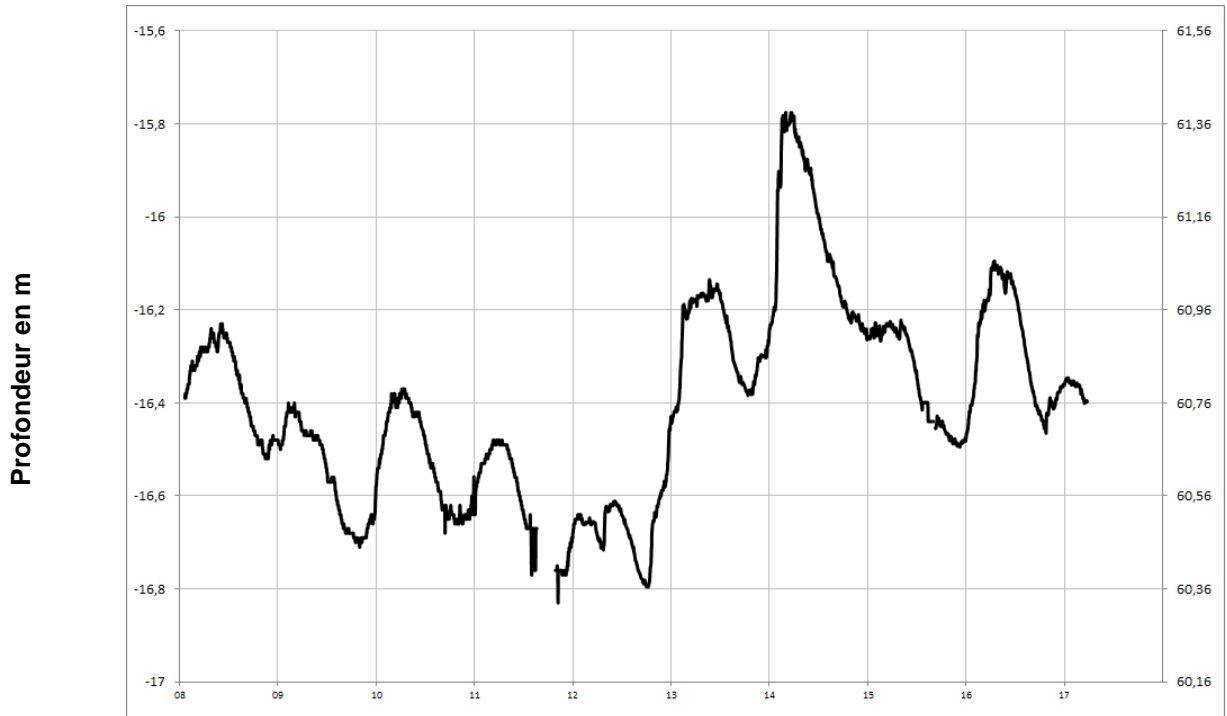
**NEUILLE**  
**04558X0072/AEP**





Turonien

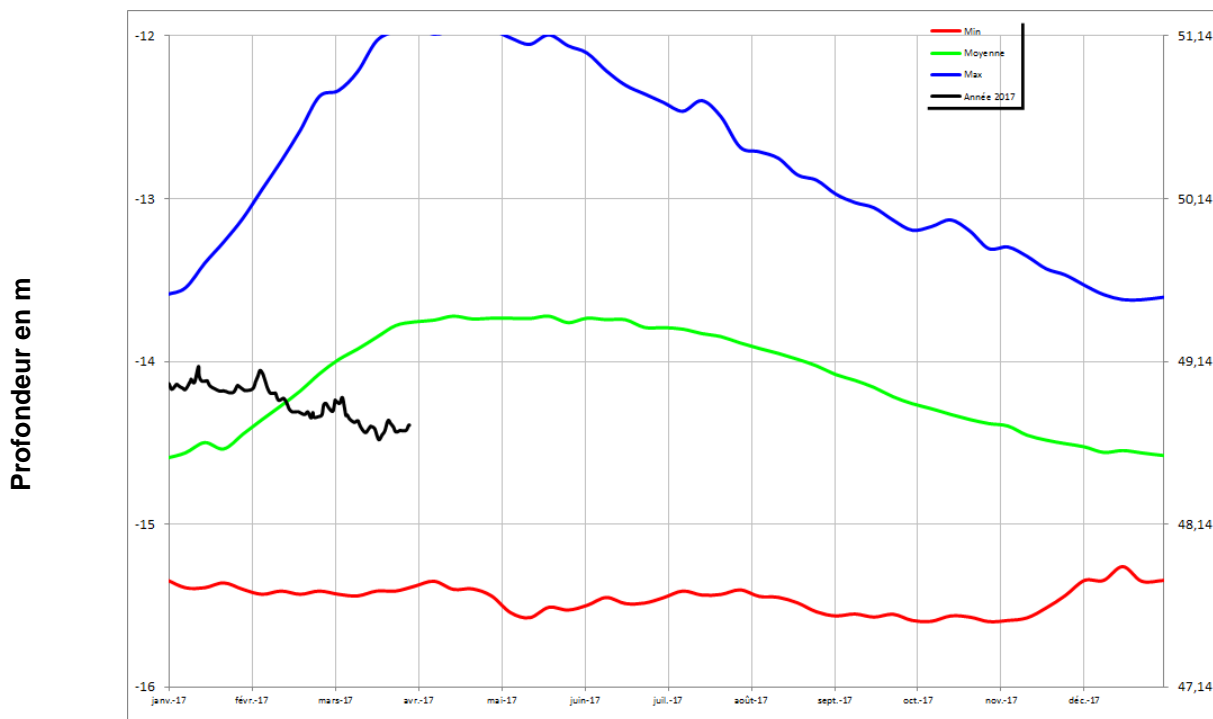
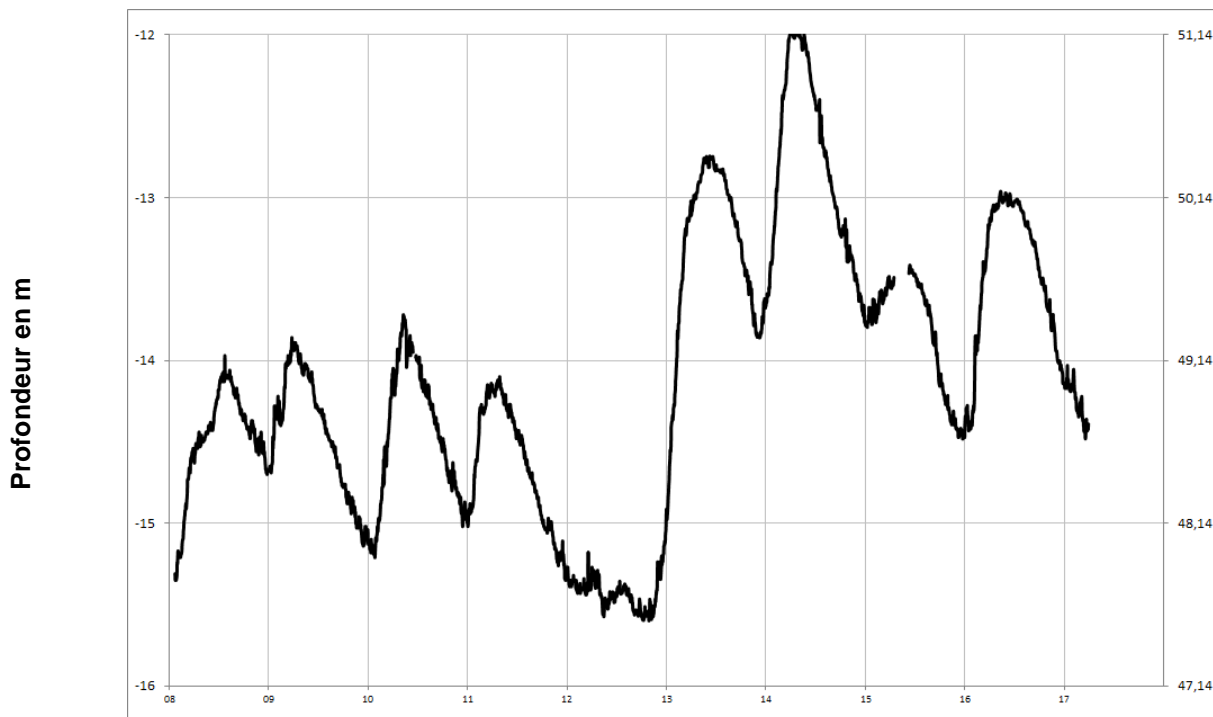
**LOUERRE**  
**04851X0091/PZ**





Cénomaniens (sables)

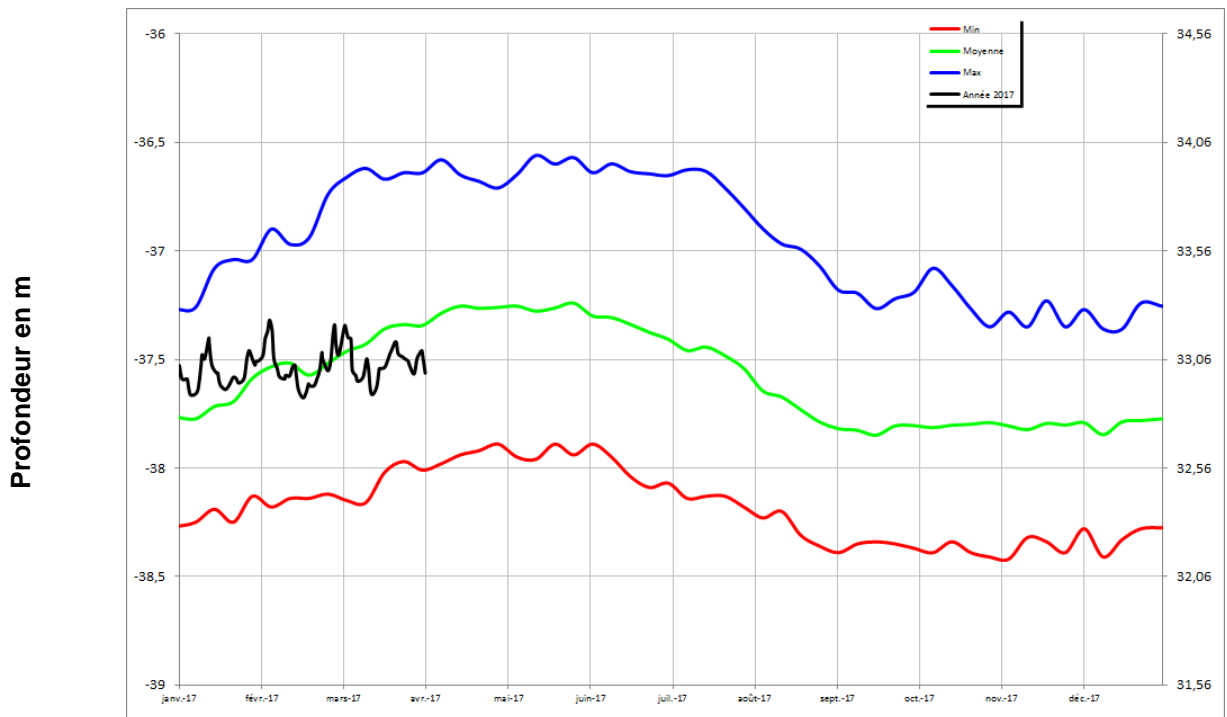
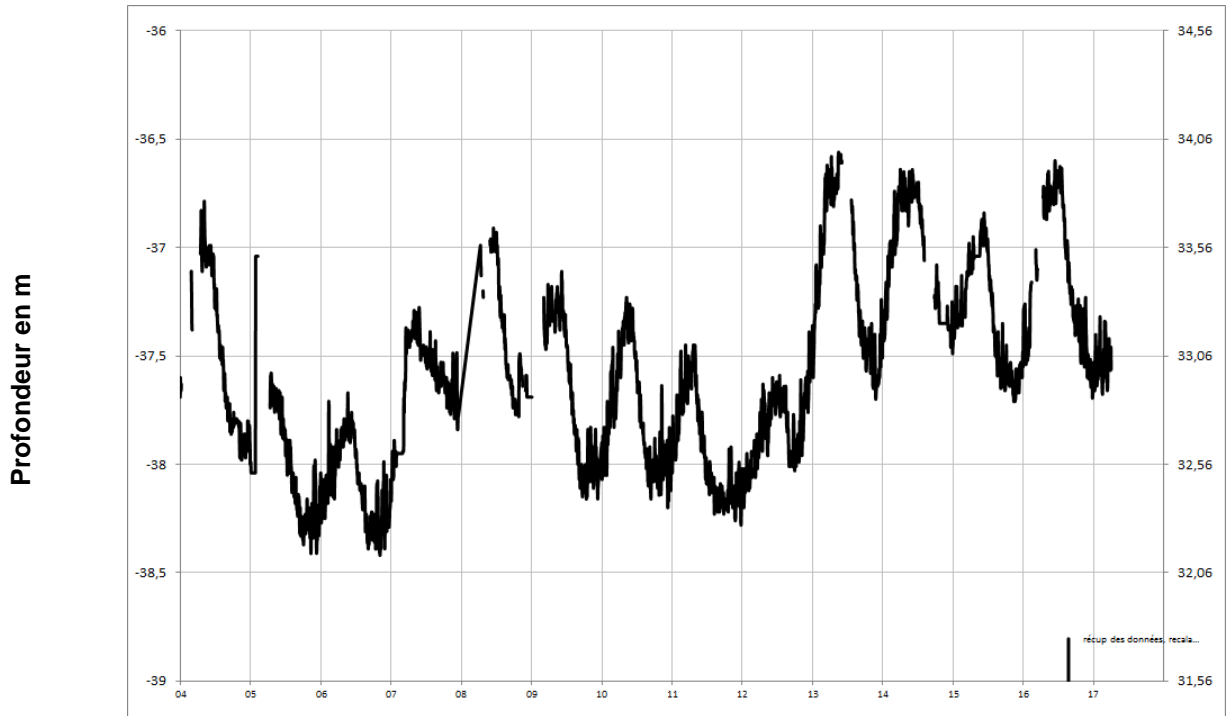
**DAUMERAY**  
**03925X0017/PZ**





Cénomaniens (sables)

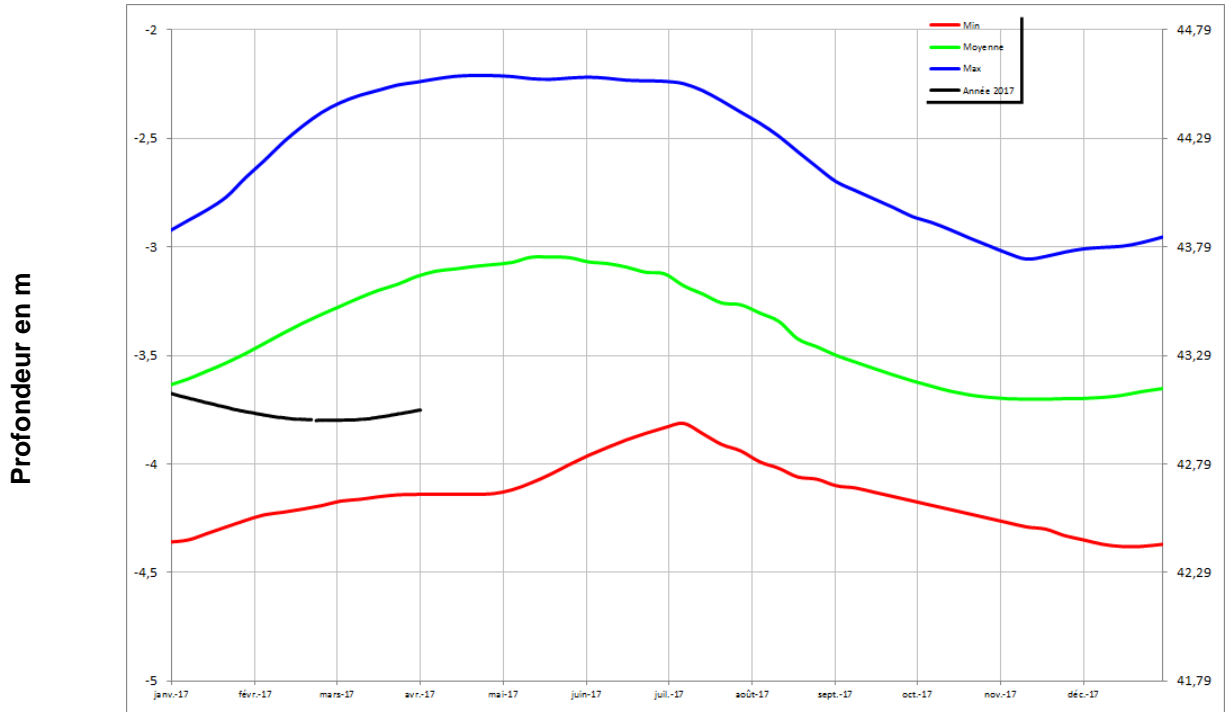
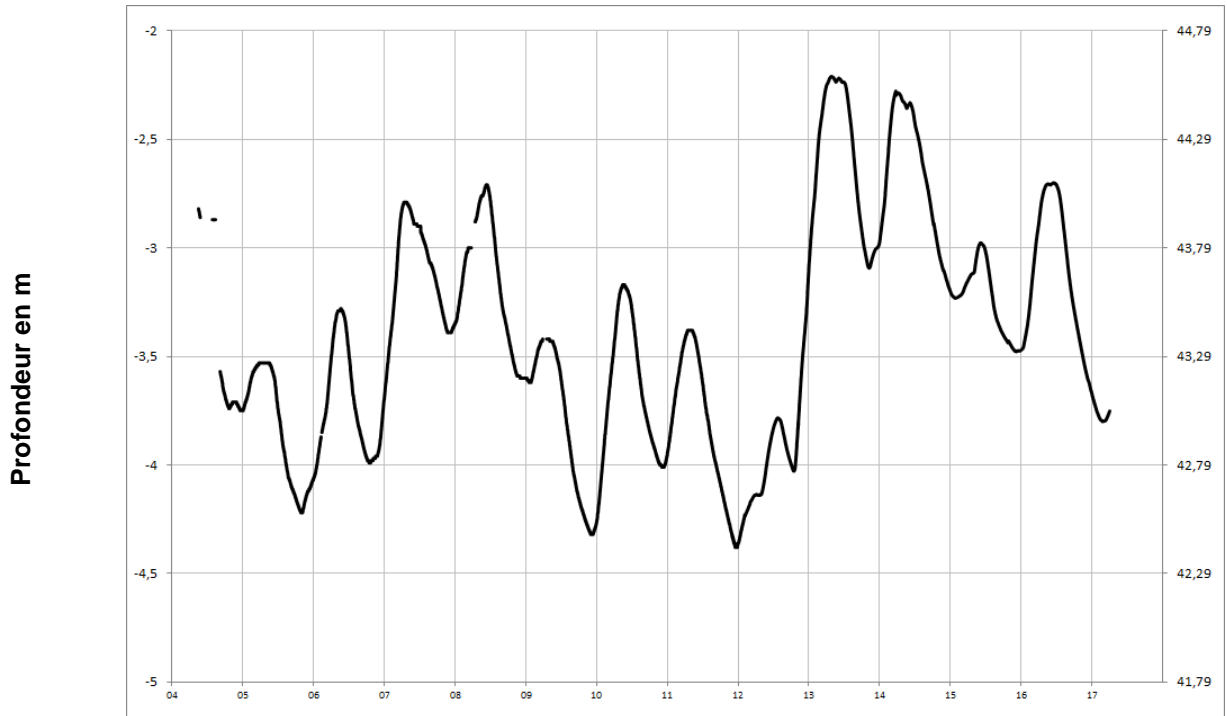
**MONTIGNE LES RAIRIES**  
**04242X0053/F**





Cénomaniens (sables)

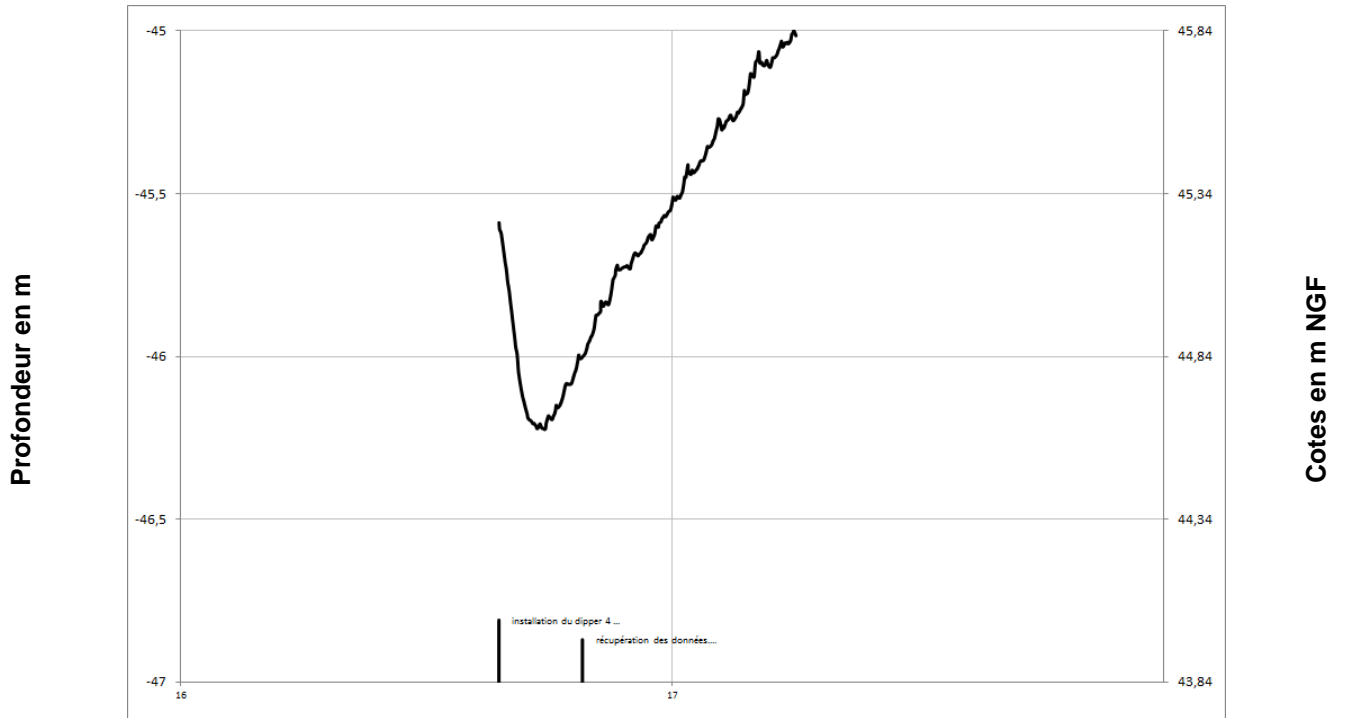
**BRION**  
**04553X0023/F**





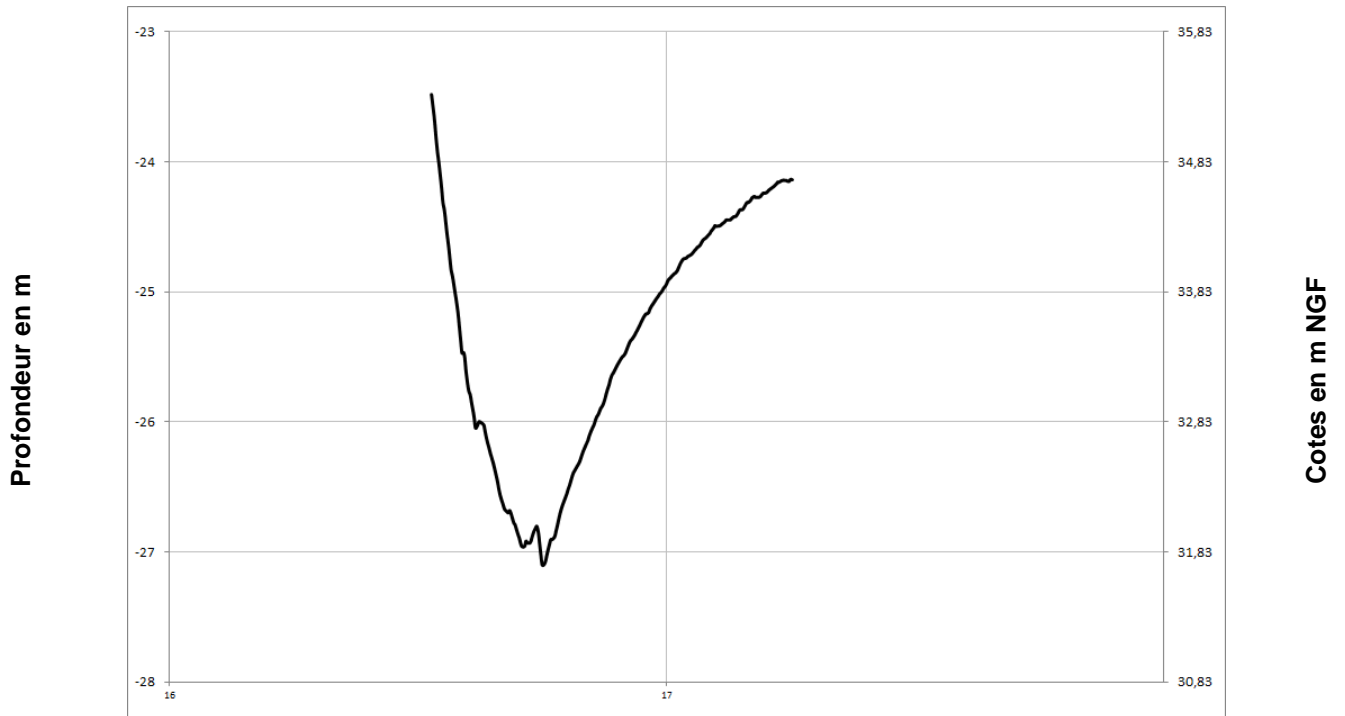
Cénomaniens (sables)

**PONTIGNE**  
**04248X0058/PZ**



Cénomaniens (sables)

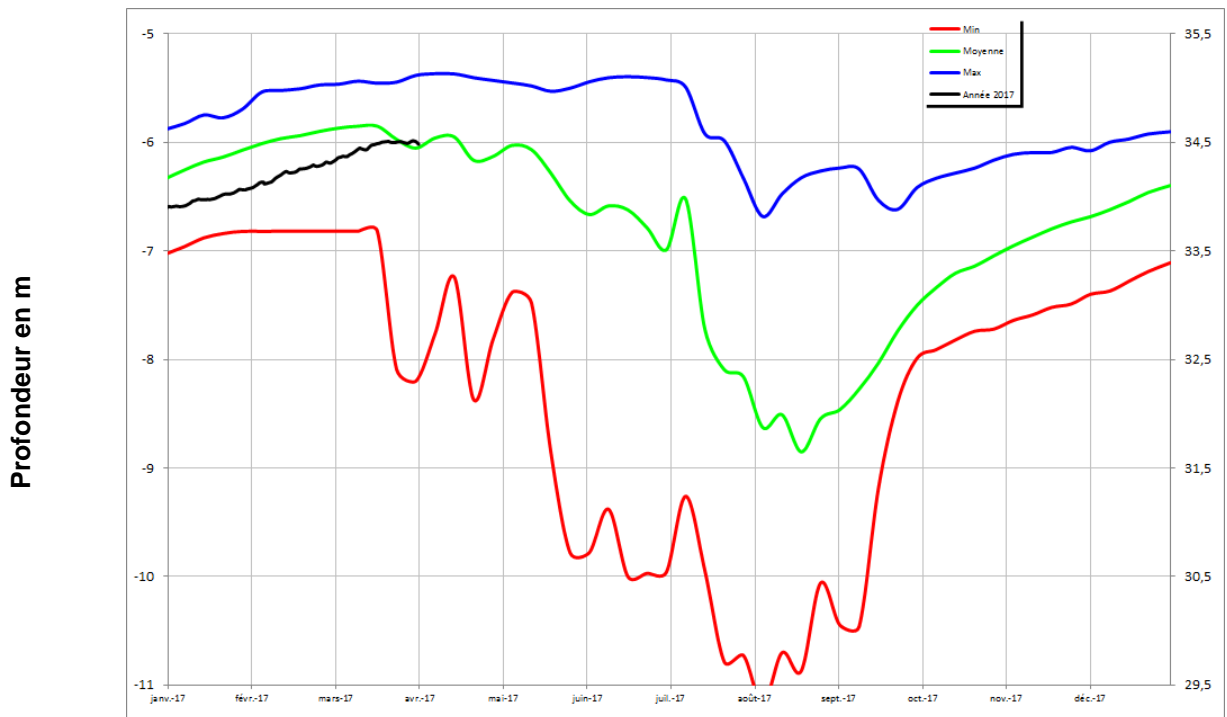
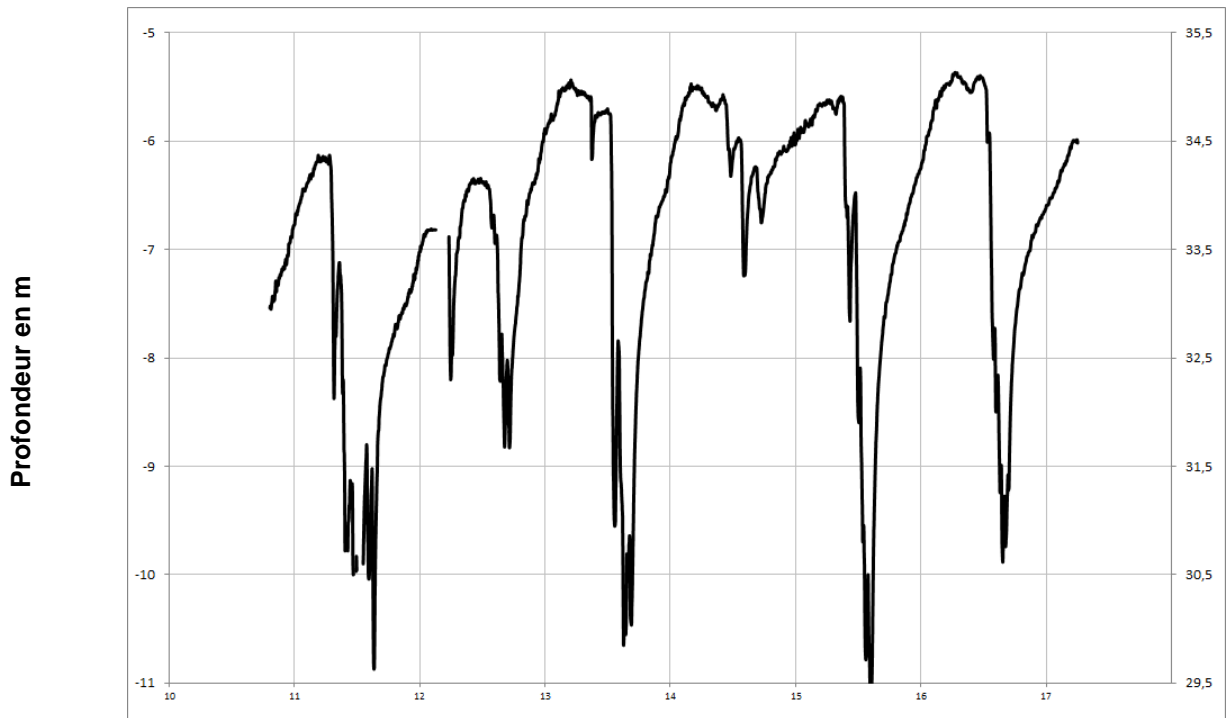
**NEUILLE**  
**04558X0125/PZ**





Cénomaniens (sables)

**FONTAINE MILON**  
**04552X0110/PZ**

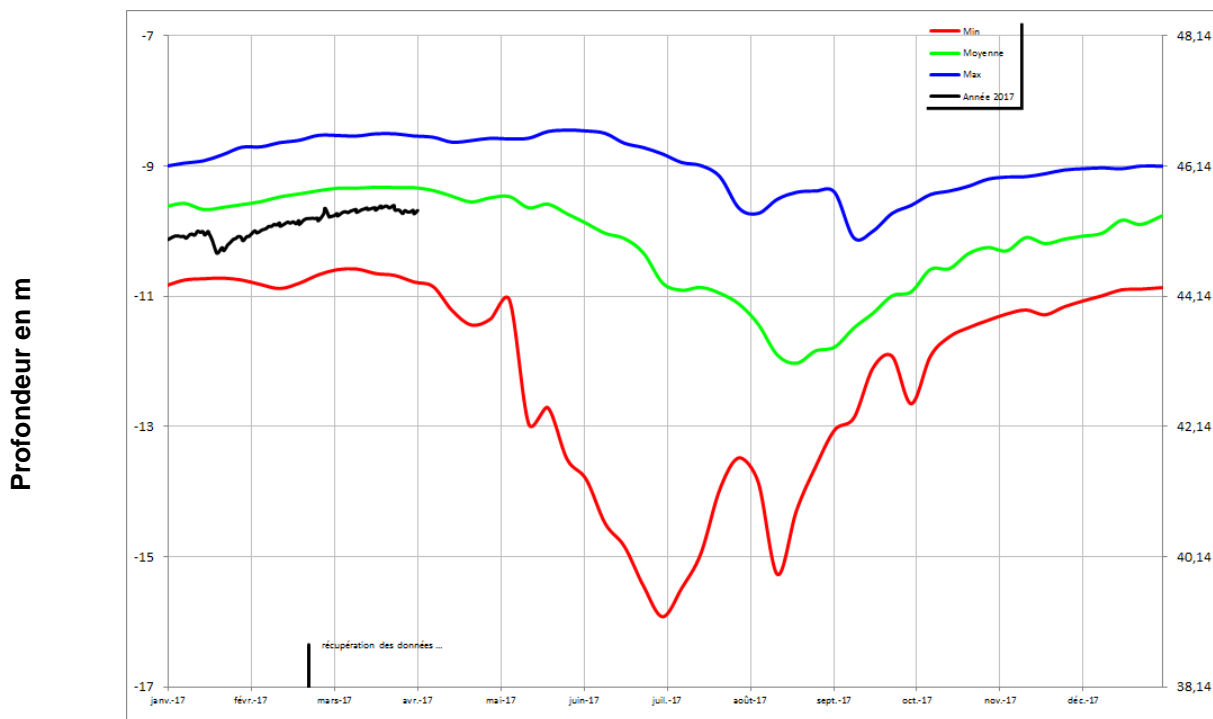
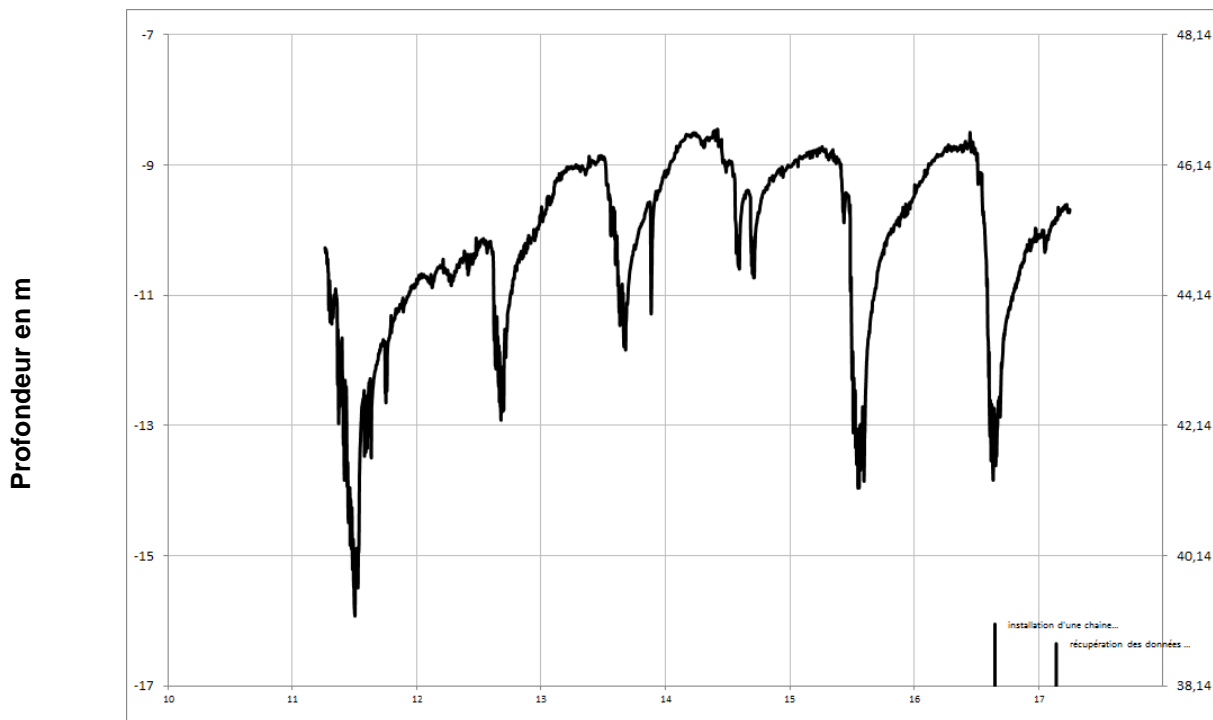






Cénomaniens (sables)

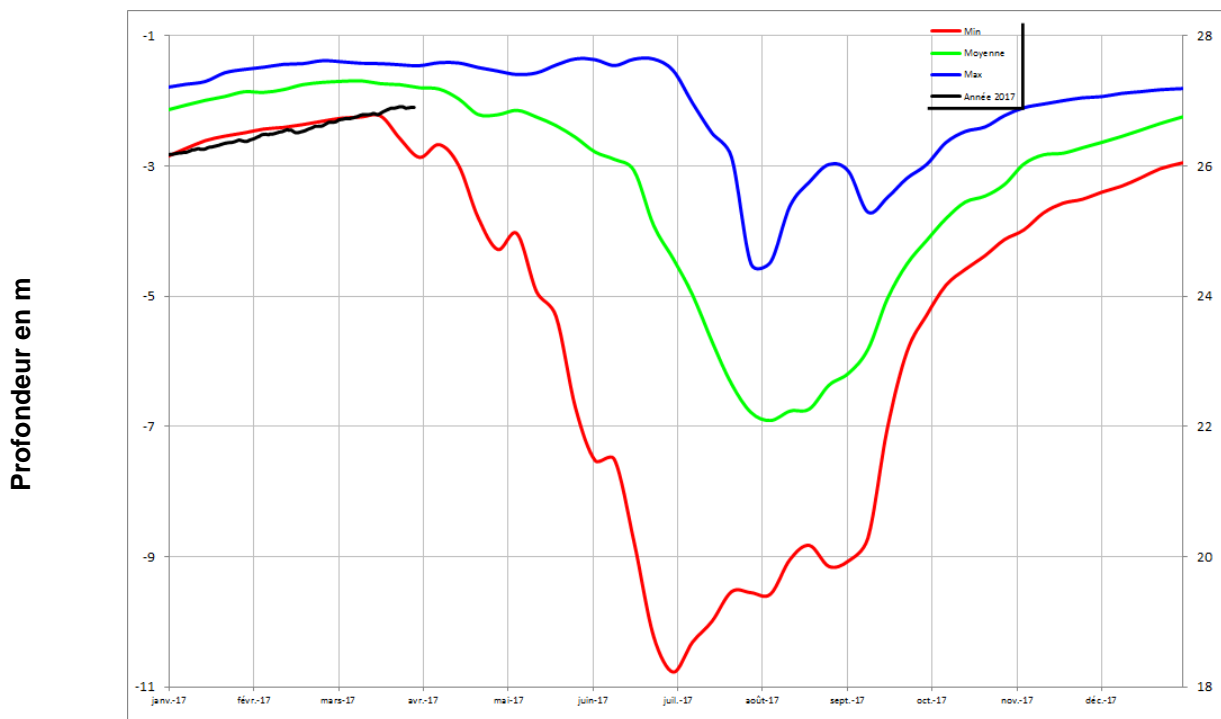
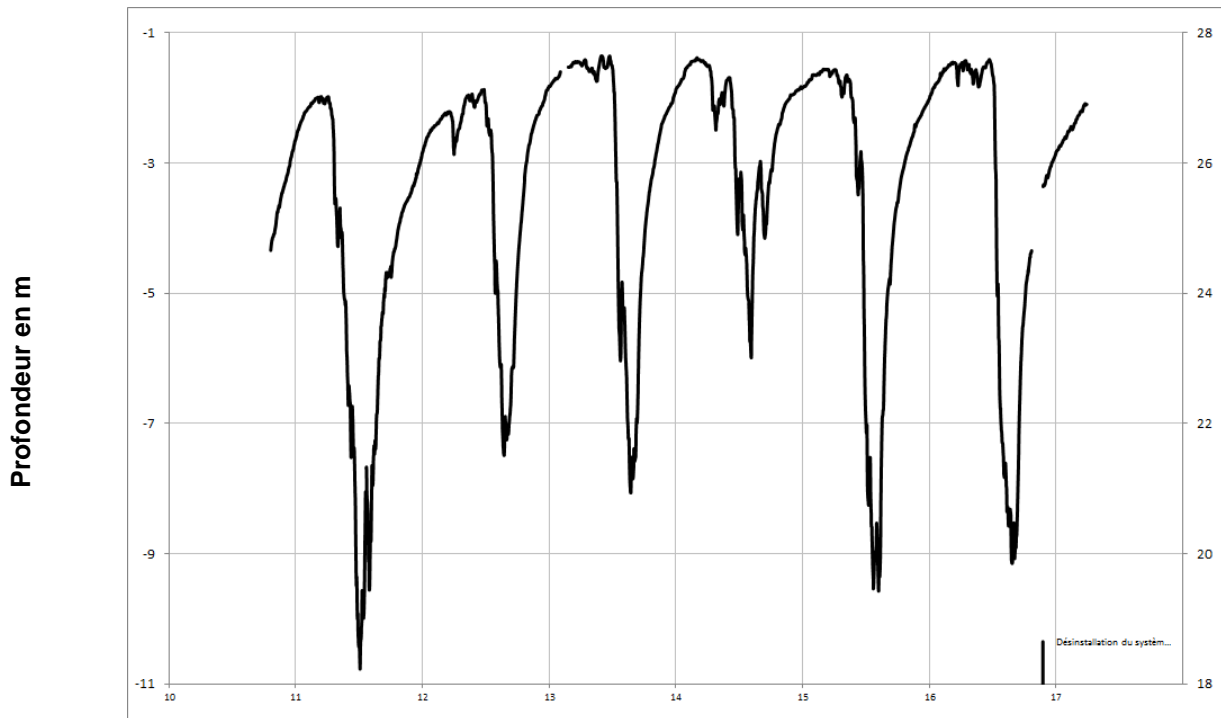
**VERNOIL-LE-FOURRIER**  
**04565X0077/PZ1**





Cénomaniens (sables)

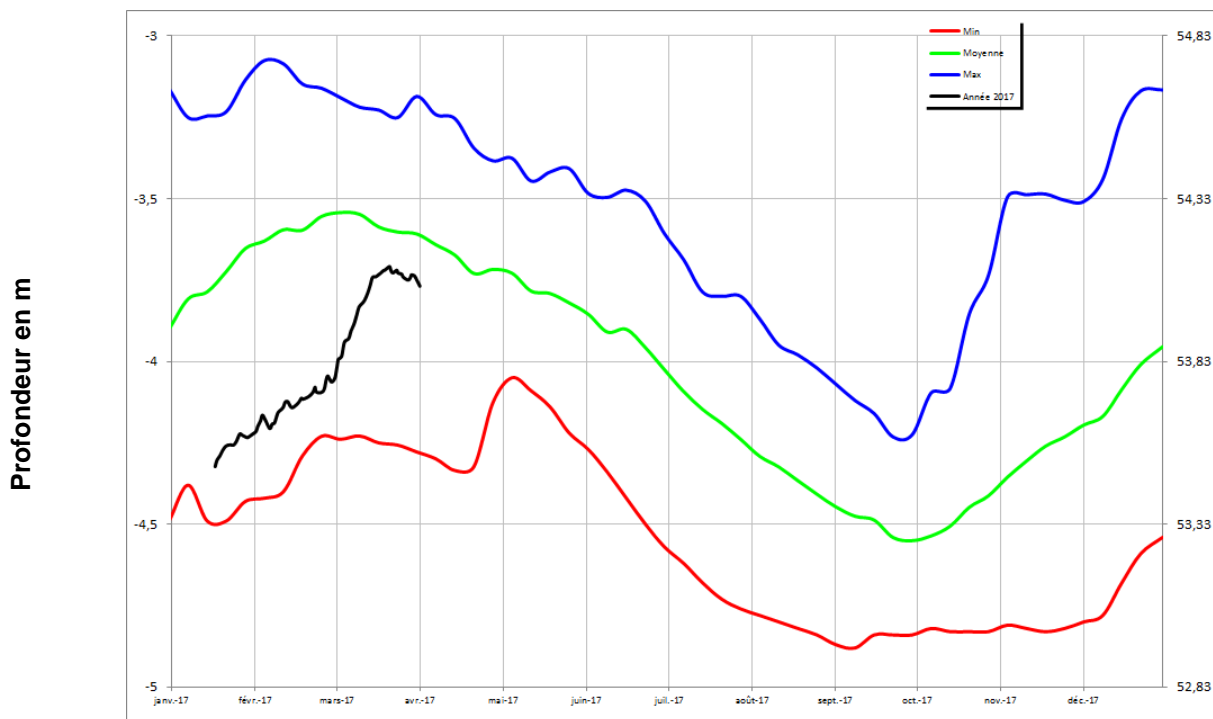
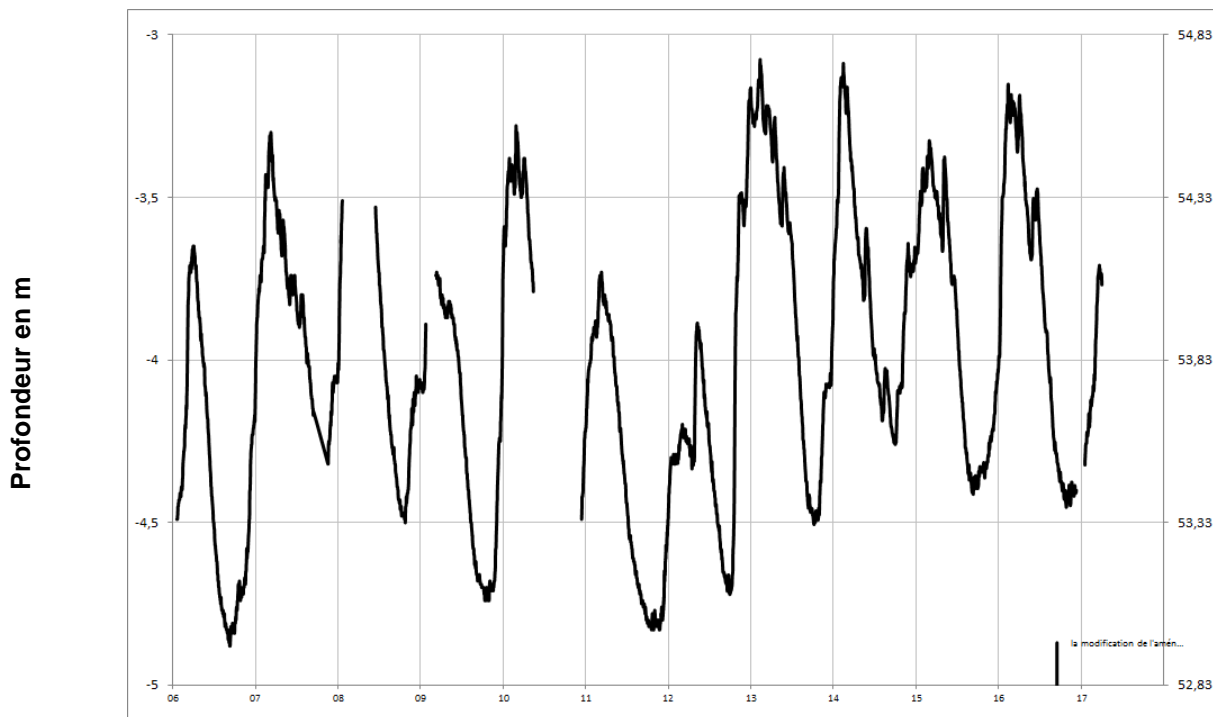
**VIVY**  
**04854X0282/PZ**





Cénomaniens (sables)

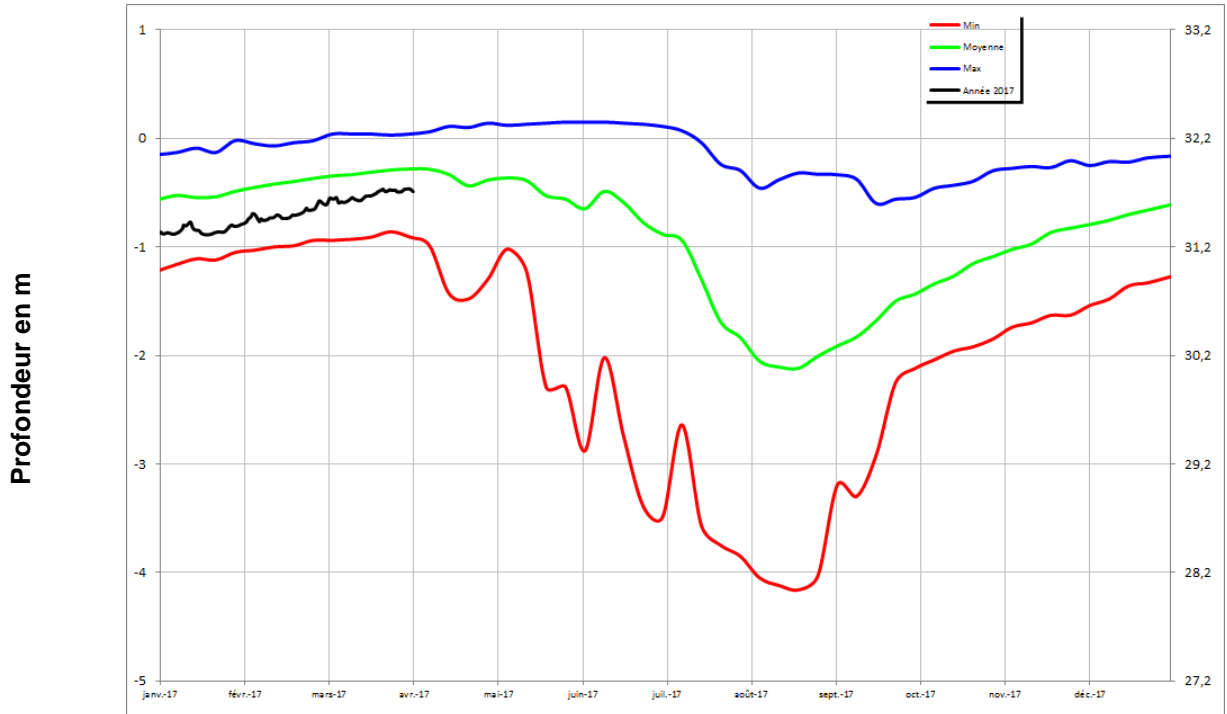
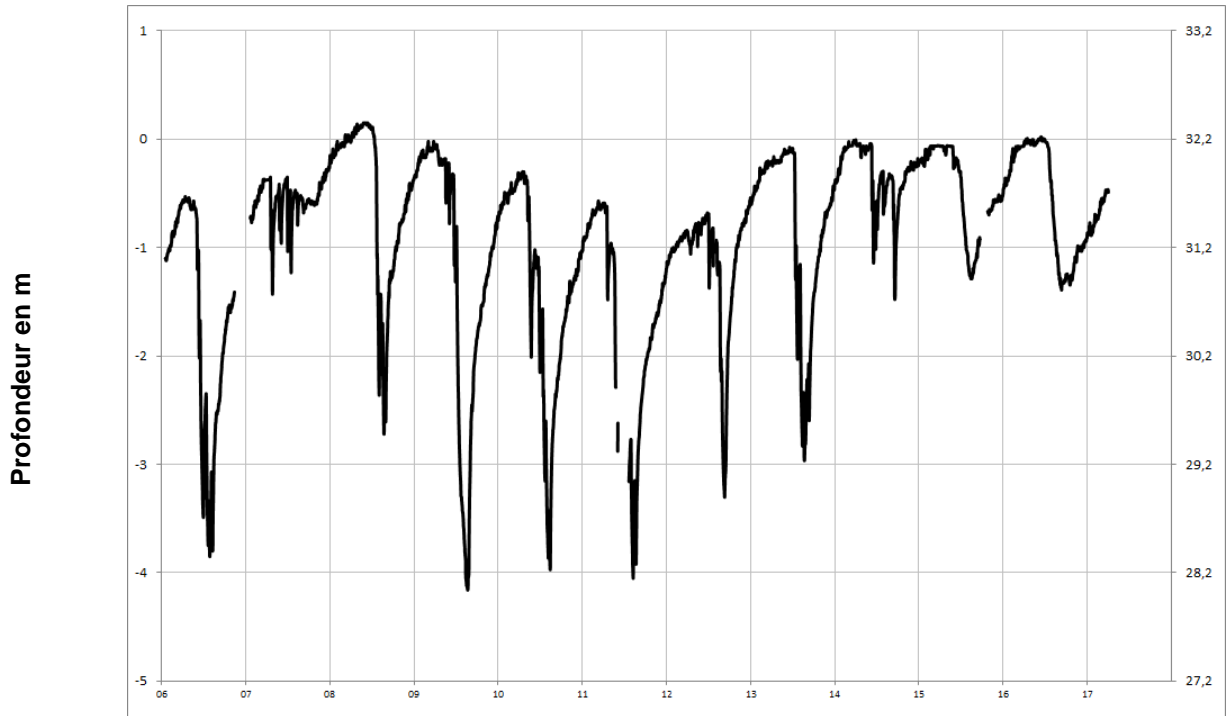
**DOUE LA FONTAINE**  
**04855X0077/PZ**





Cénomaniens (sables)

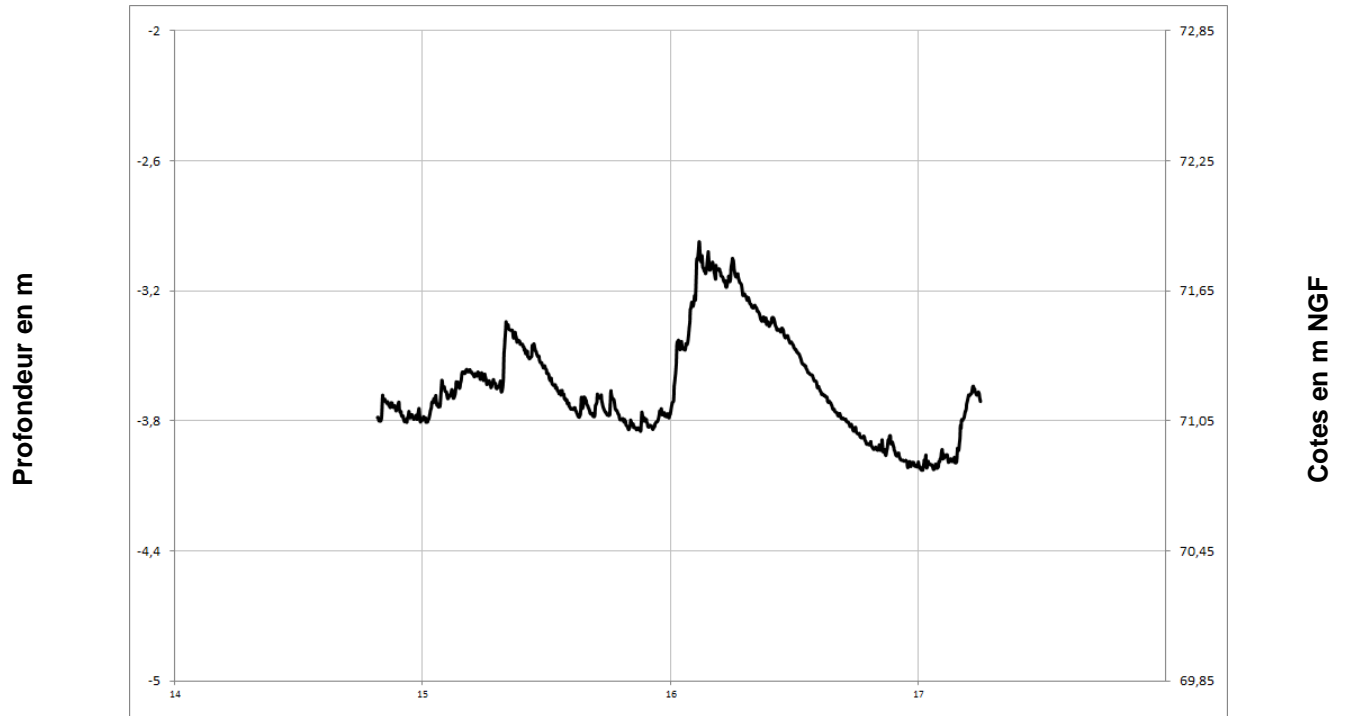
**COUDRAY MACOUARD**  
**04857X0024/F1993**





Cénomaniens (sables)

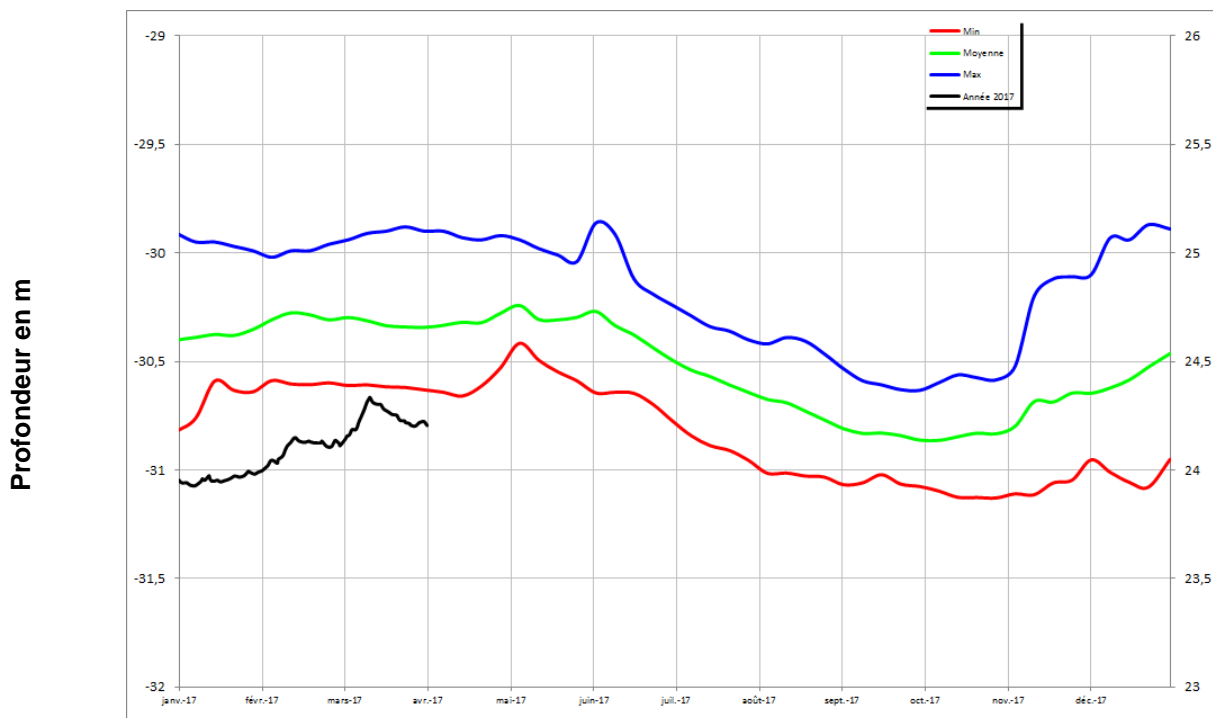
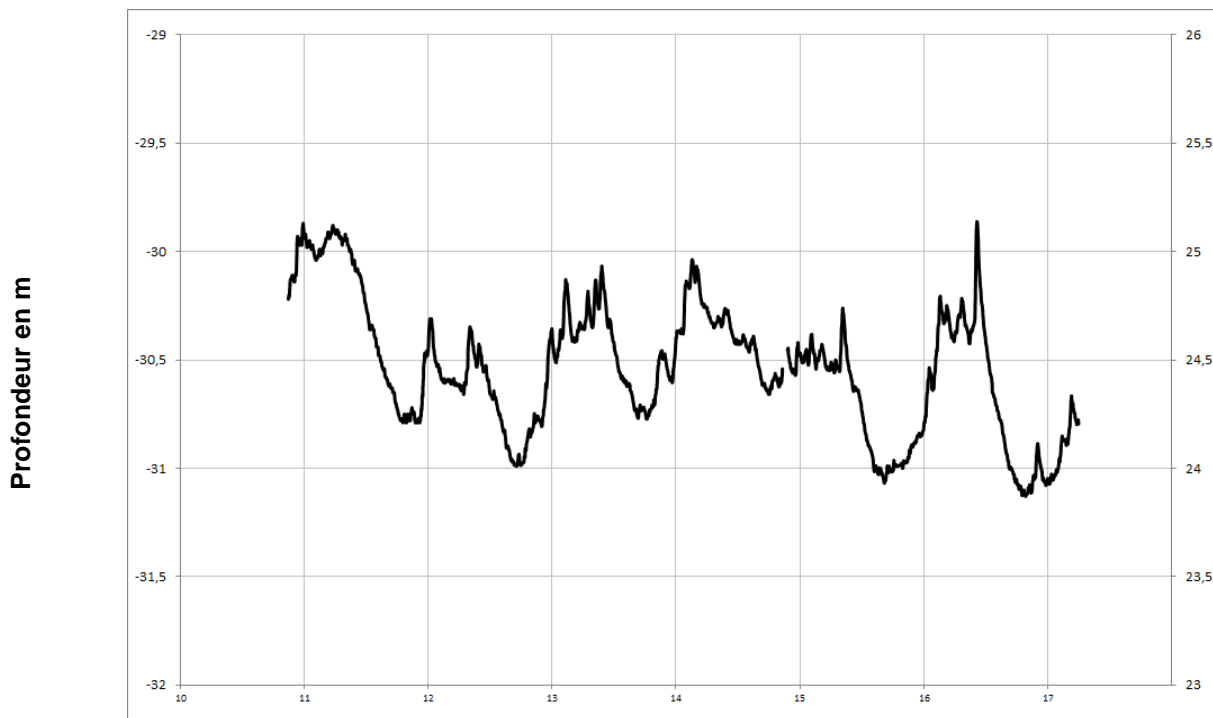
## CHAVAGNES 04844X0081/PZ





Cénomaniens (sables)

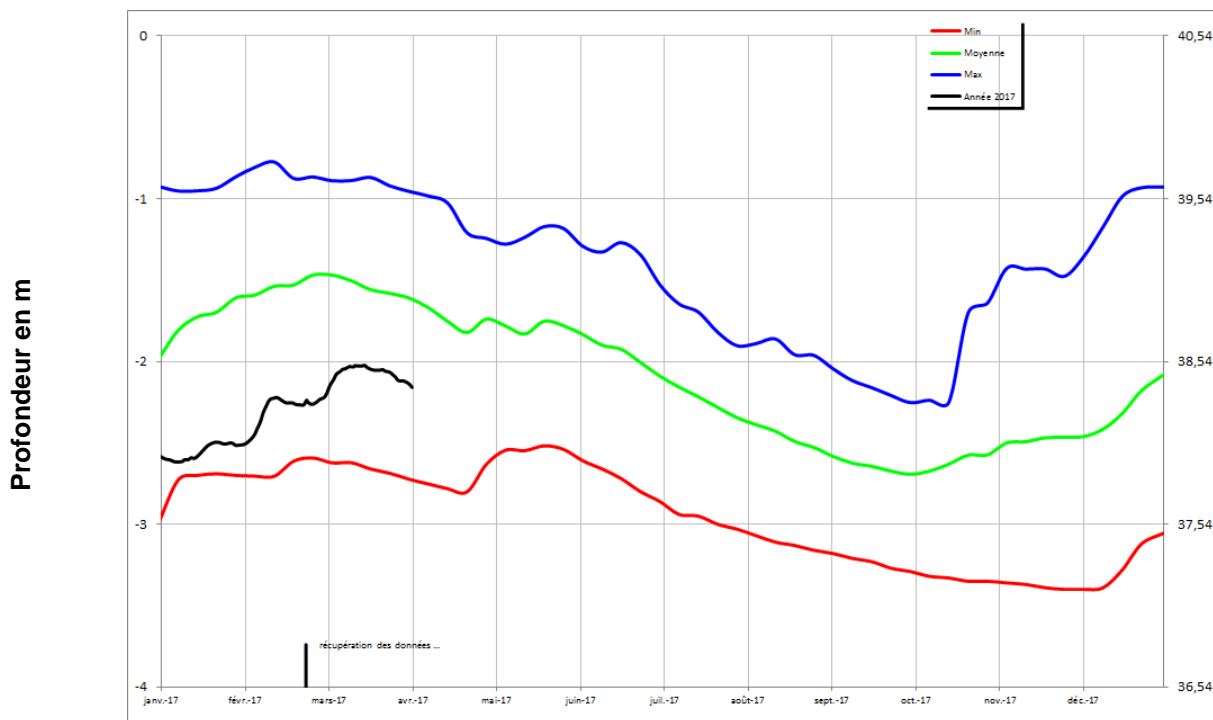
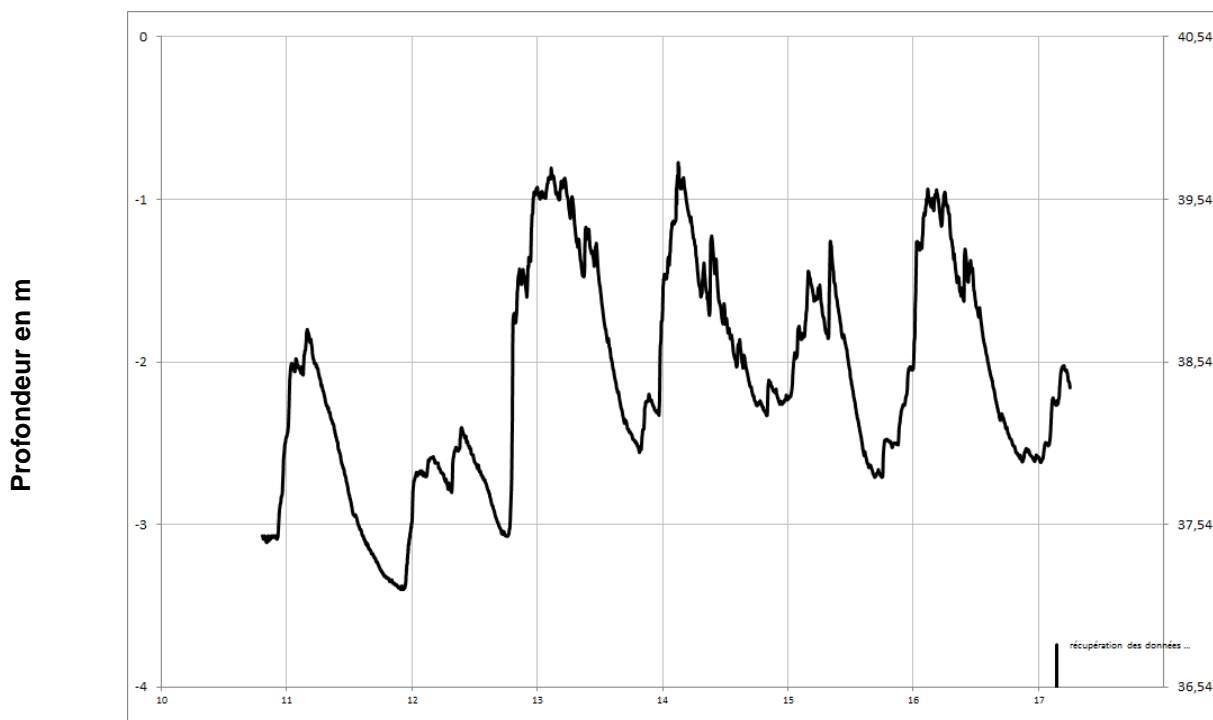
**SOUZAY**  
**04858X0135/PZ**





Jurassique (calcaires)

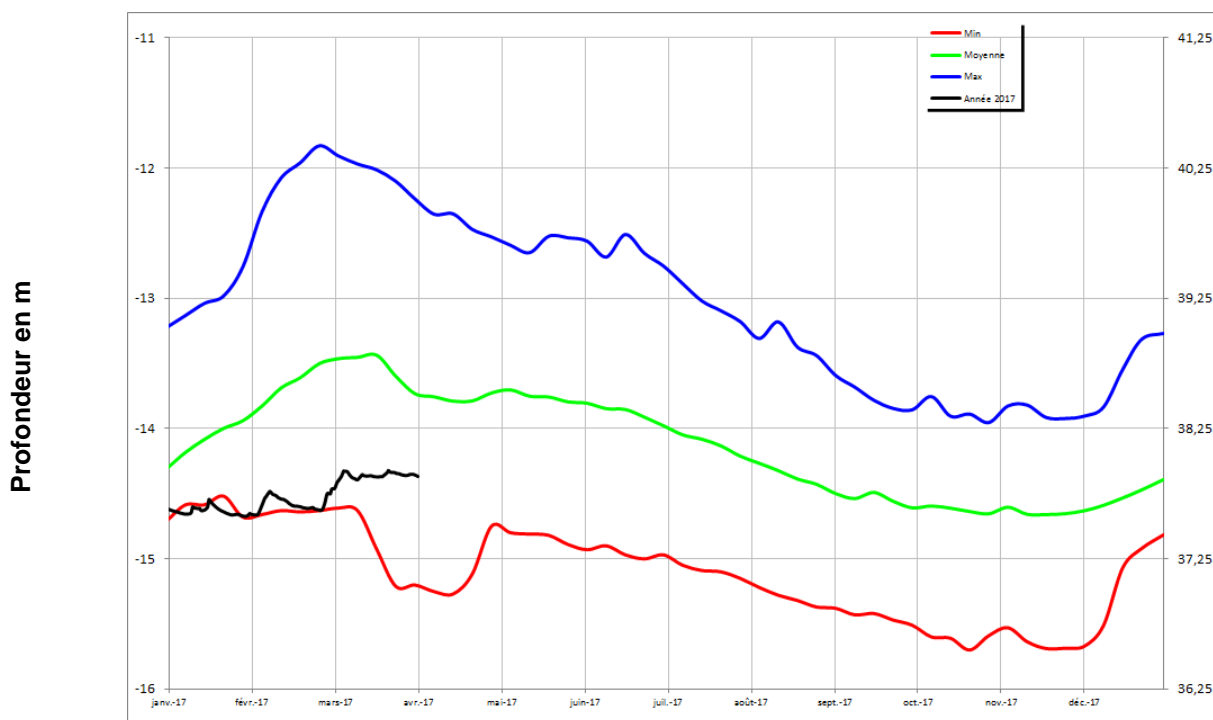
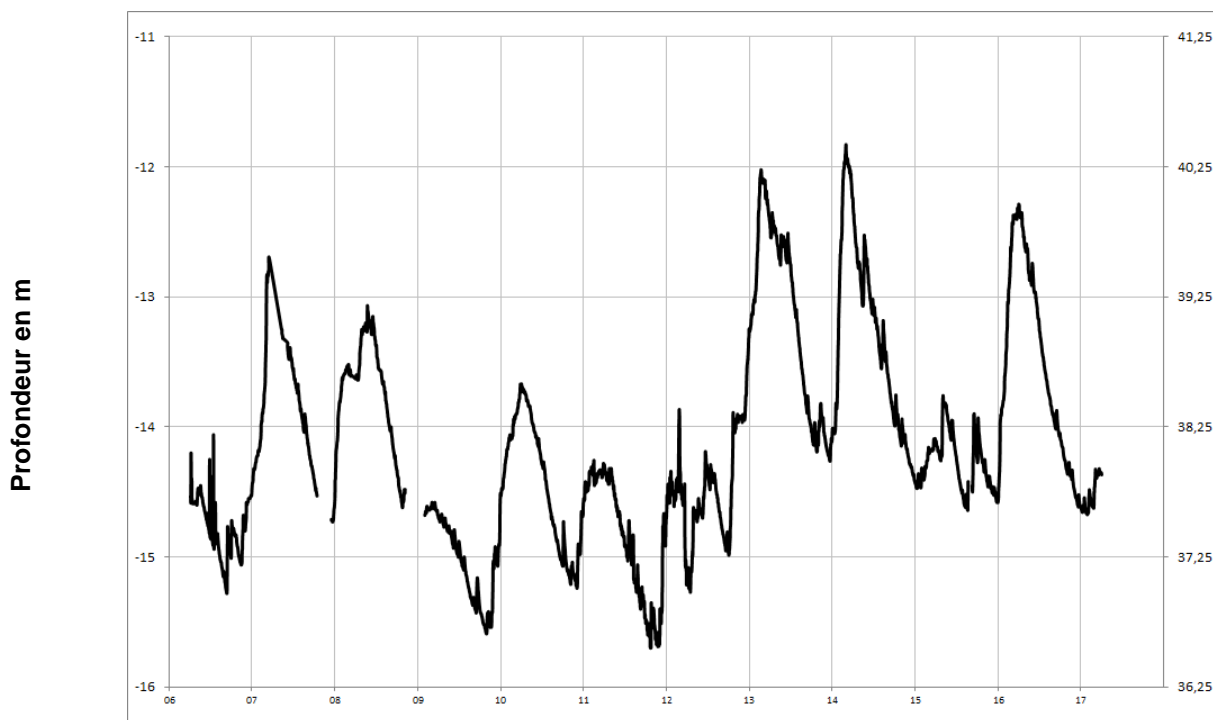
### FONTAINE MILON 04552X0111/PZ





Jurassique (calcaires)

**MONTREUIL-BELLAY**  
**05123X0545/PZ**

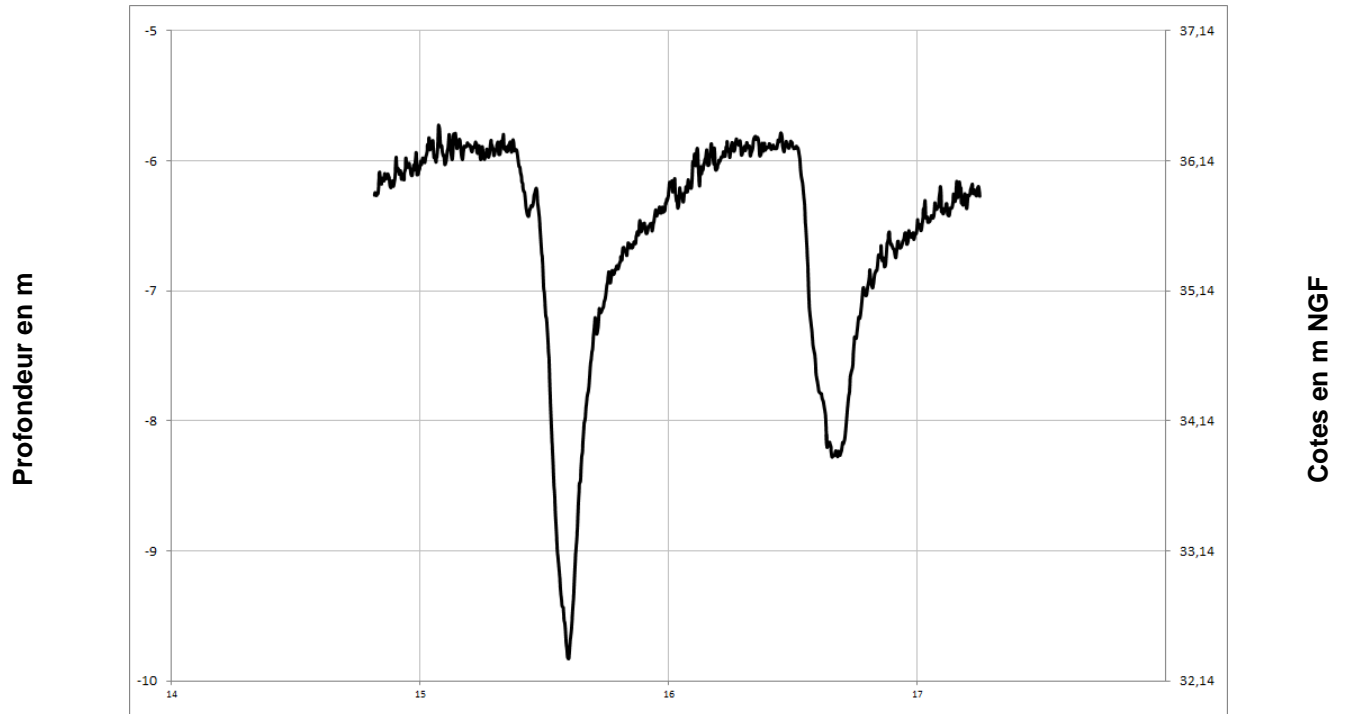






Jurassique (calcaires)

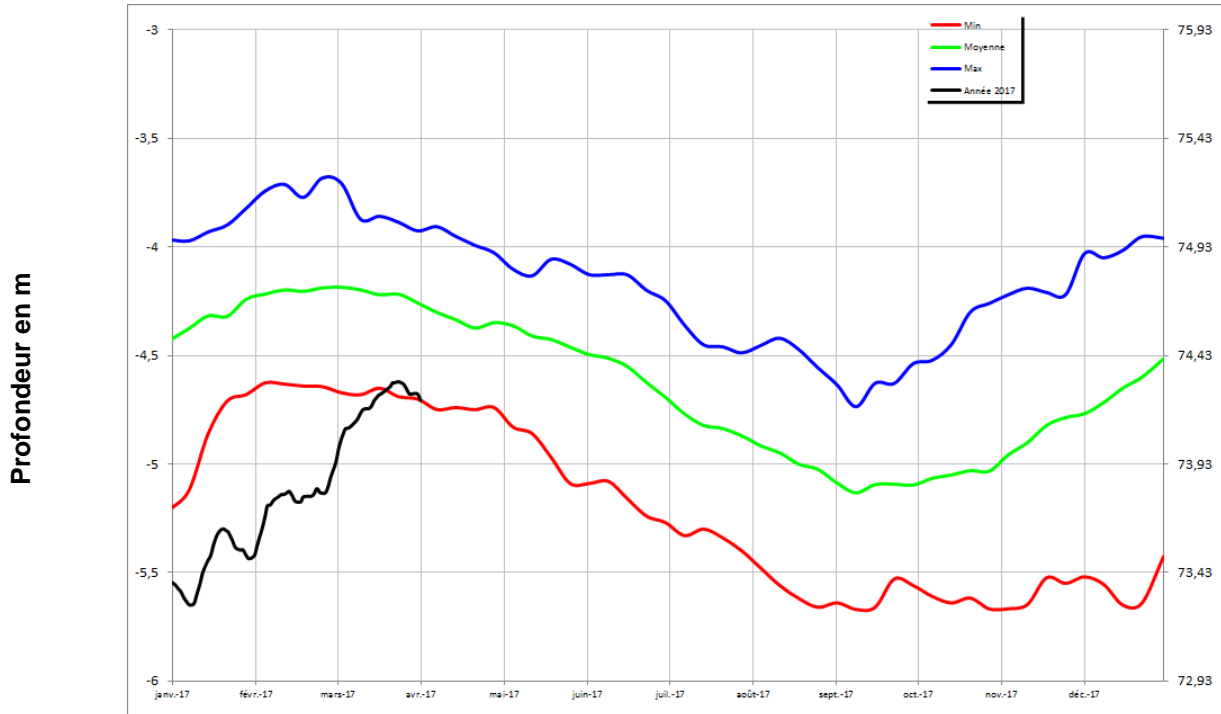
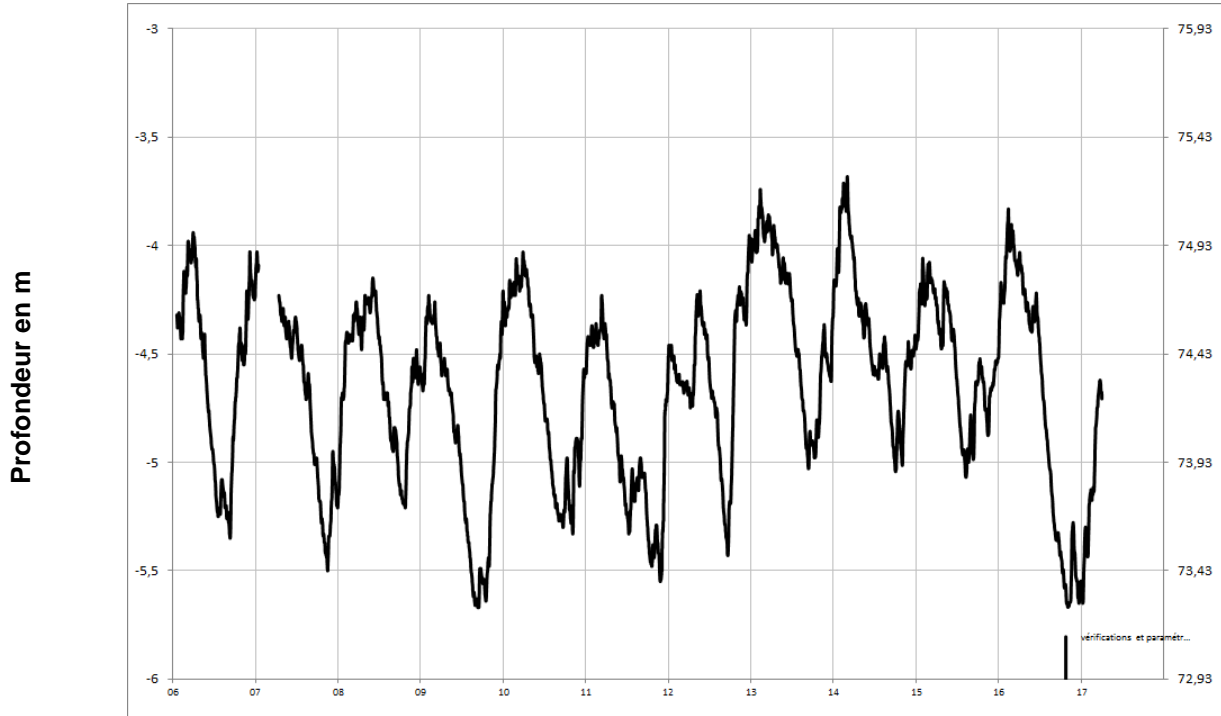
### LONGUE-JUMELLES 04554X0030/PZ





Socle

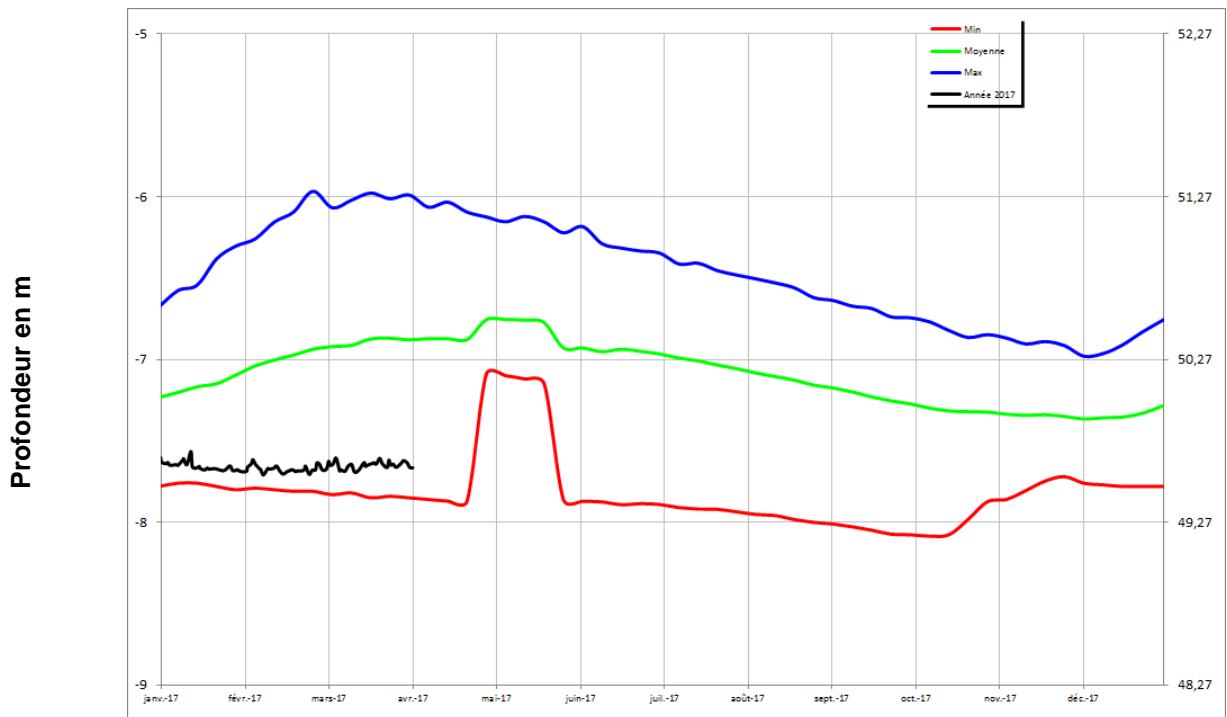
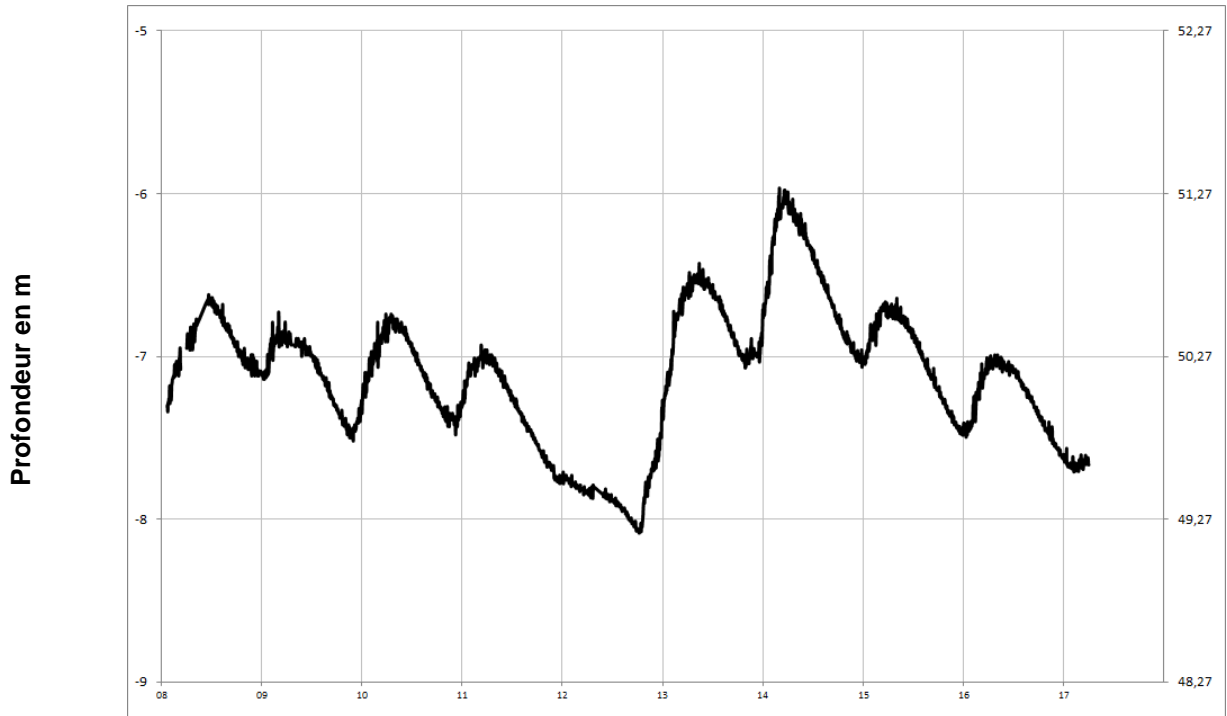
**CHEMILLE**  
**04838X0175/PZ**





Socle

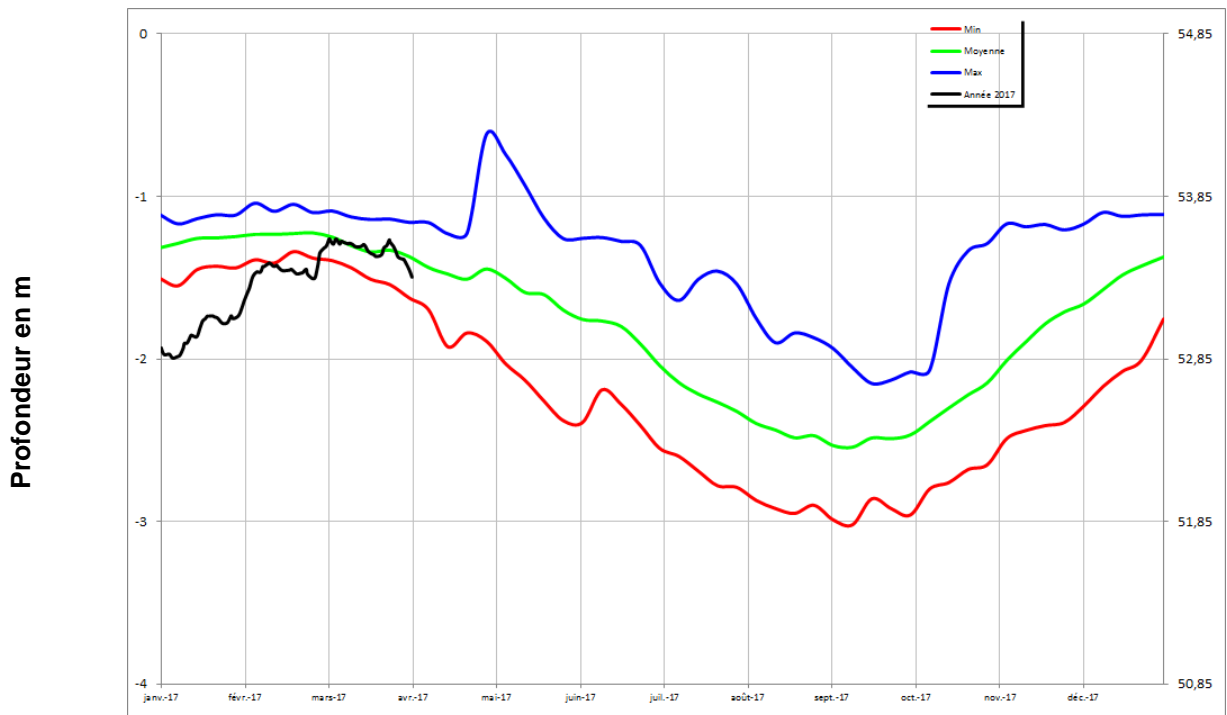
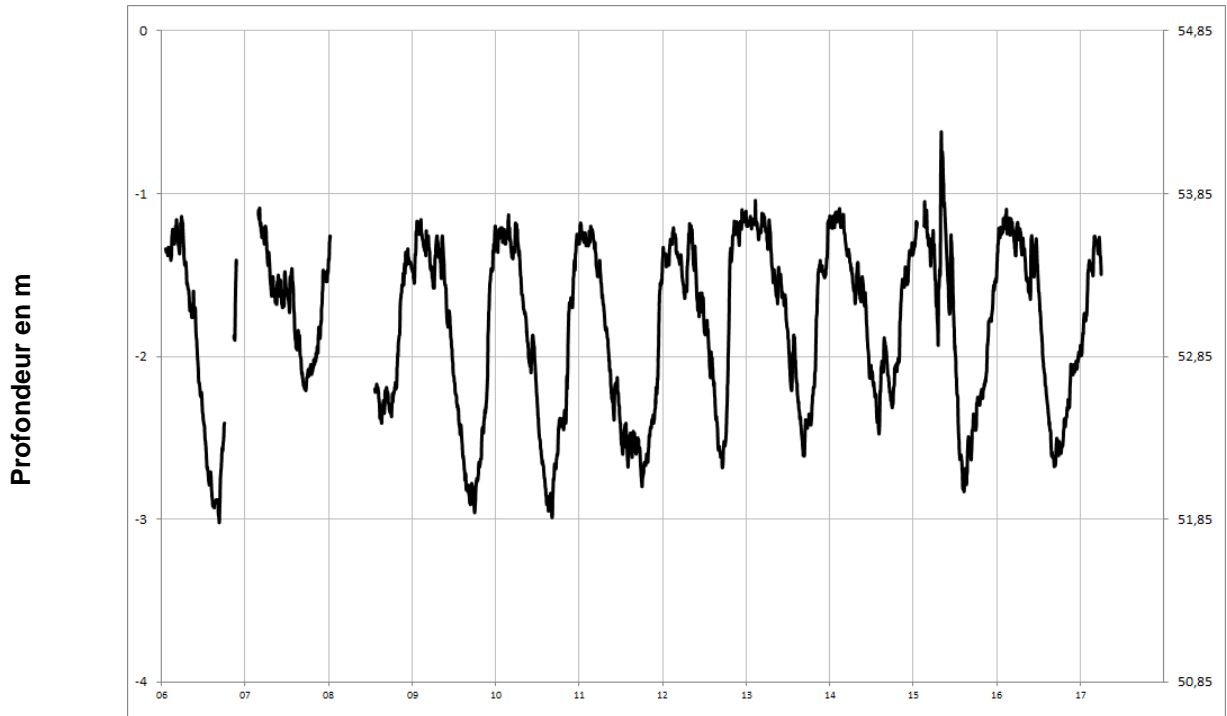
**NOYANT LA GRAVOYERE**  
**04222X0108/PZ**





Socle

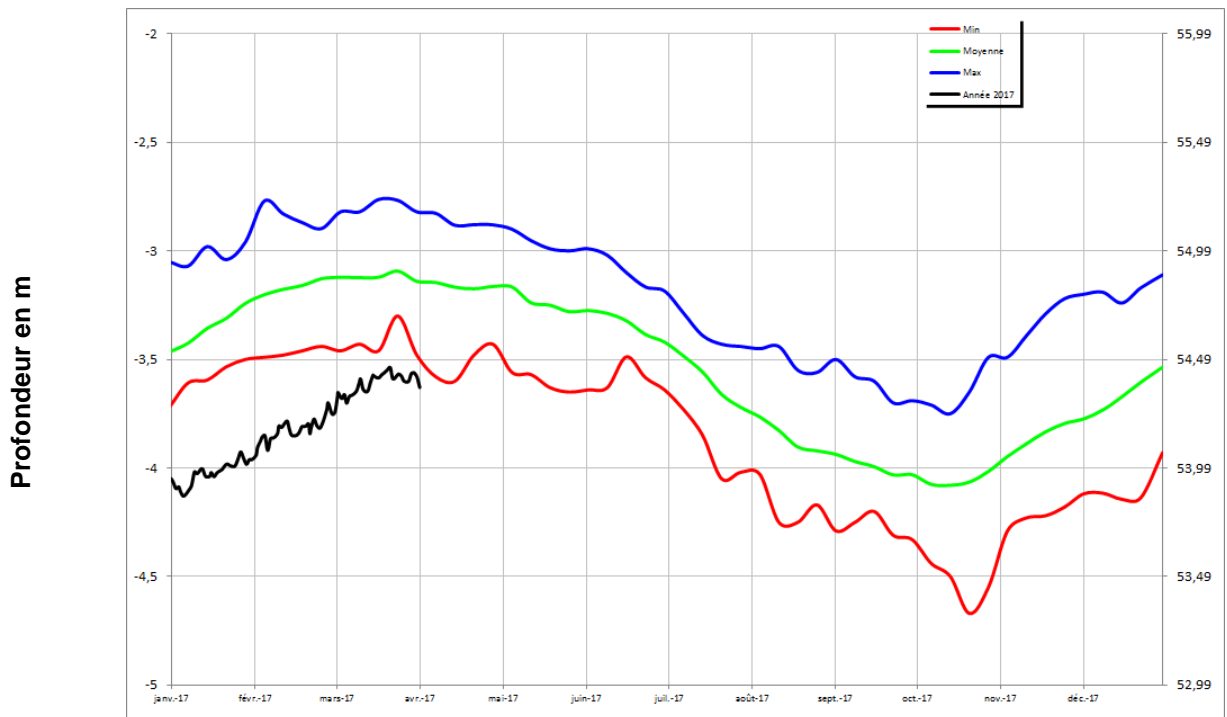
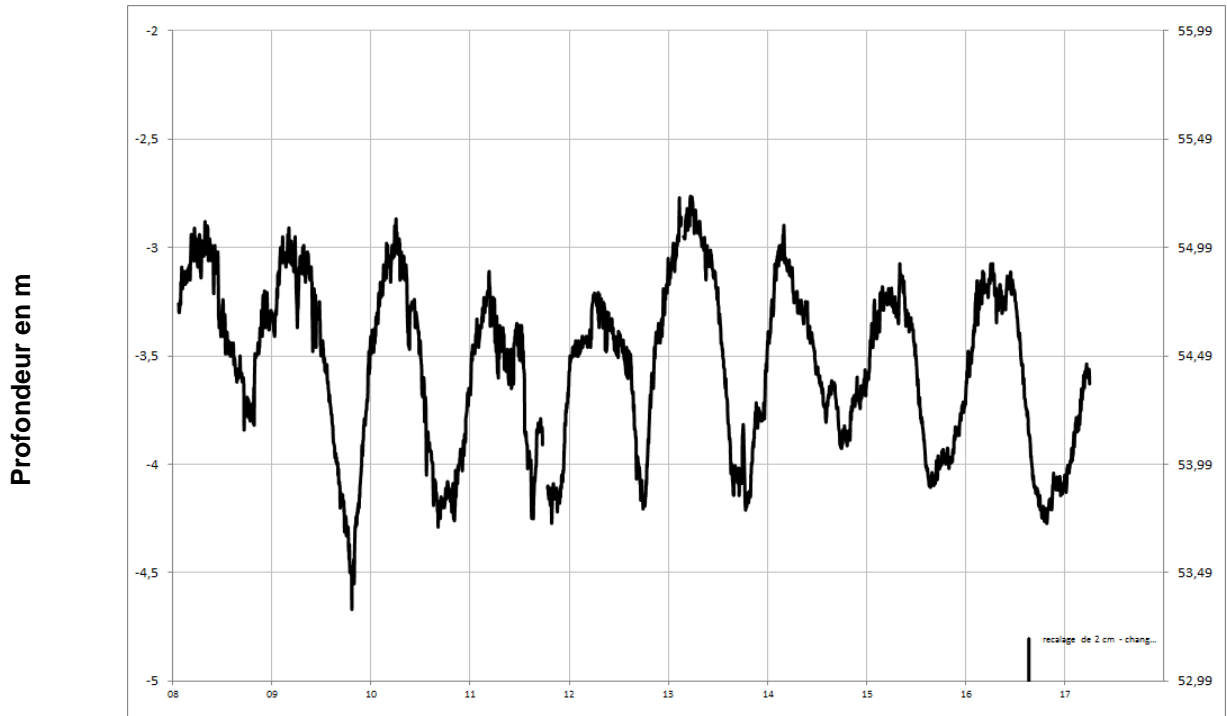
## LA CORNUAILLE 04532X0051/PZ





Socle

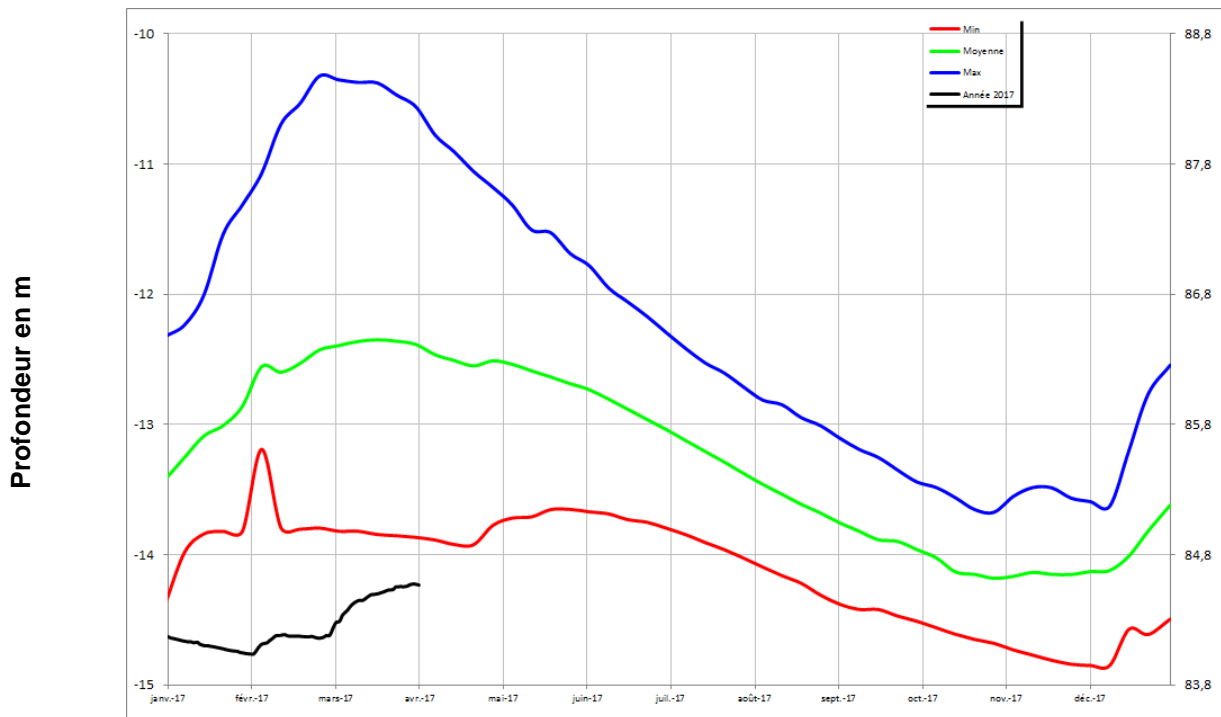
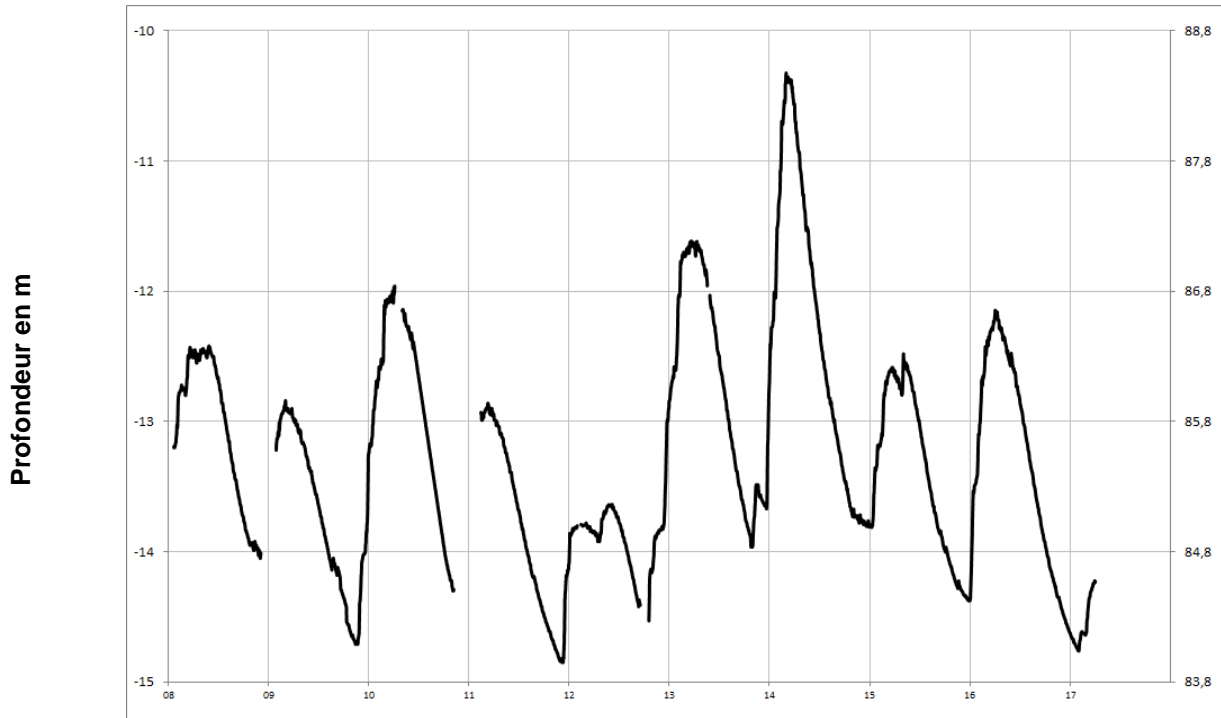
**SAINT LAMBERT LA POTHERIE**  
**04541X0016/PZ**





Socle

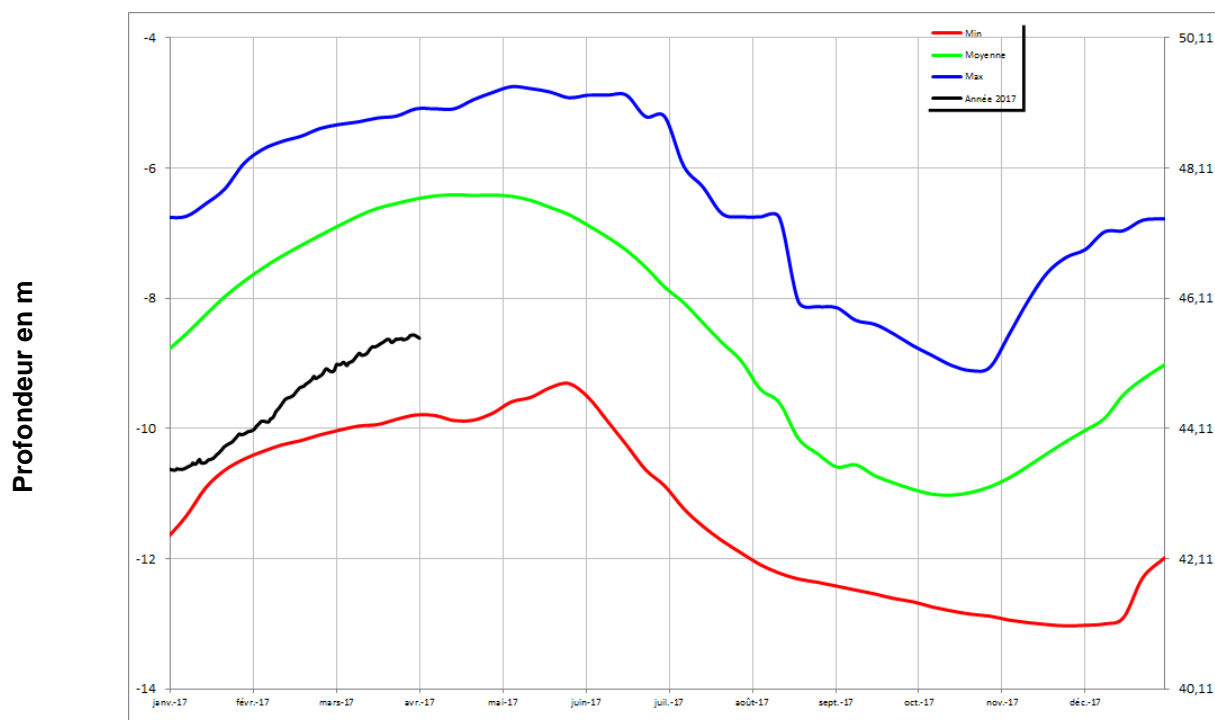
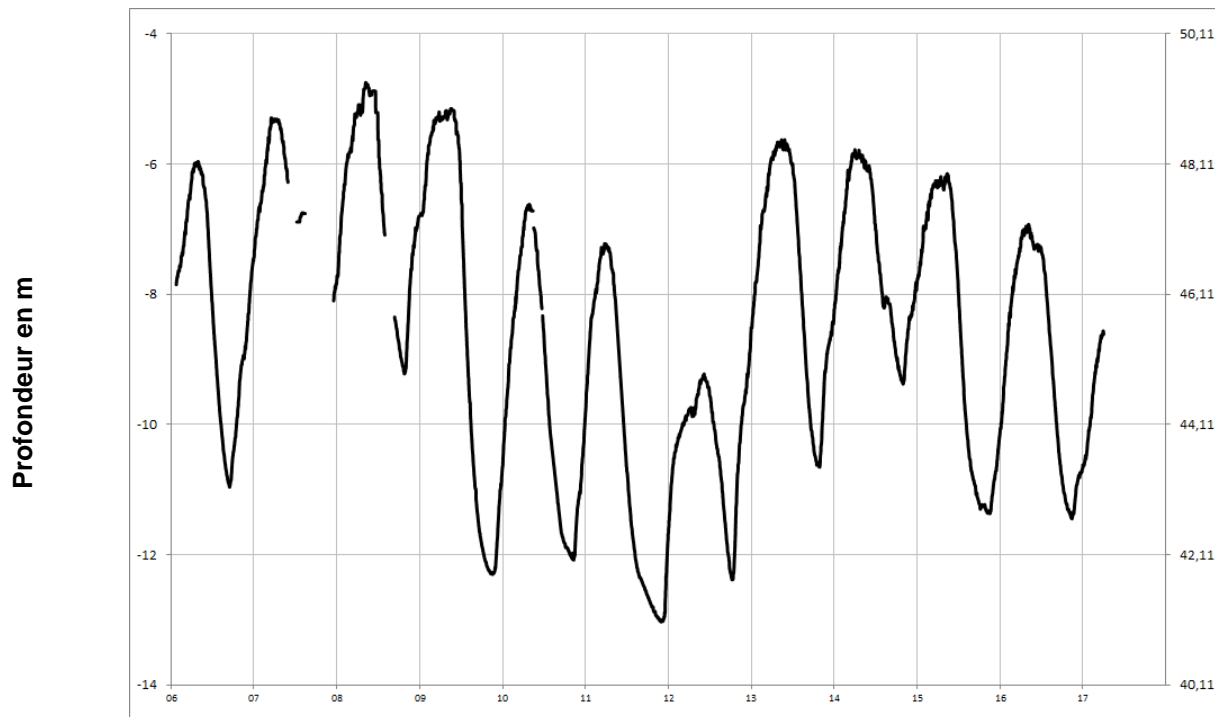
**SAINT PIERRE MONTLIMART  
 04831X0035/PZ**





Socle

## CHAMPTEUSSE-SUR-BACONNE 04231X0089/PZ





Socle

### SAINT MACAIRE EN MAUGES 05101X0129/PZ

