

Département : Maine-et-Loire (49)

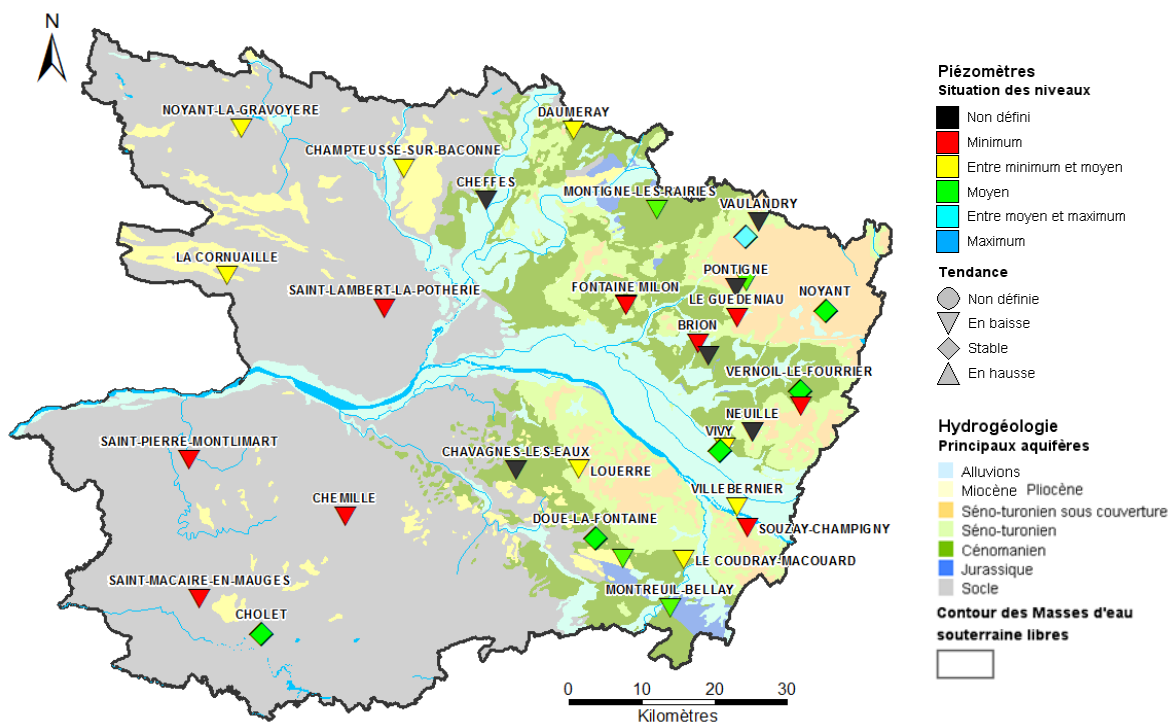
Date : 1^{er} août 2017

Le BRGM – Service Géologique Régional des Pays de la Loire – gère depuis 2003 le réseau de suivi piézométrique patrimonial du département du Maine-et-Loire.

Depuis fin octobre 2014, ce réseau comporte 33 ouvrages répartis de manière à suivre les aquifères majeurs à l'échelle départementale et ceux, plus localisés, qui présentent un enjeu particulier (faluns du Miocène, calcaires du Bathonien-Jurassique). 2 ouvrages supplémentaires sont depuis peu intégrés au réseau pour le suivi de l'aquifère Cénomaniens (partie captive).

Les données issues de ce réseau sont par ailleurs mises à disposition et téléchargeables sur le site internet public www.adès.eaufrance.fr. ADES est la banque nationale d'Accès aux Données sur les Eaux Souterraines.

Situation piézométrique au 1^{er} août 2017



En juillet 2017, la vidange saisonnière s'est poursuivie partout pour l'ensemble des aquifères. Les pluies qui ont arrosé le département fin juillet n'ont pas eu d'incidence notable sur les ressources en eau souterraine. Néanmoins, là où l'effet des pompages destinés à l'irrigation est ressenti, les chroniques témoignent de la stabilisation voir d'une légère hausse des niveaux de la nappe des sables cénomaniens due à l'arrêt des pompages et non à une réalimentation (Vivy, Fontaine-Milon, Vernoi-le-Fourrier).

A début août, les niveaux enregistrés restent partout inférieurs aux moyennes saisonnières. Ils s'approchent fréquemment des minimas connus pour un mois de juillet, notamment dans les aquifères du socle de l'ouest du département qui sont peu inertiels. Les nappes sédimentaires qui constituent de grands réservoirs résistent mieux mais localement, lorsqu'elles sont fortement sollicitées, les pompages accentuent cet effet conjoncturel.



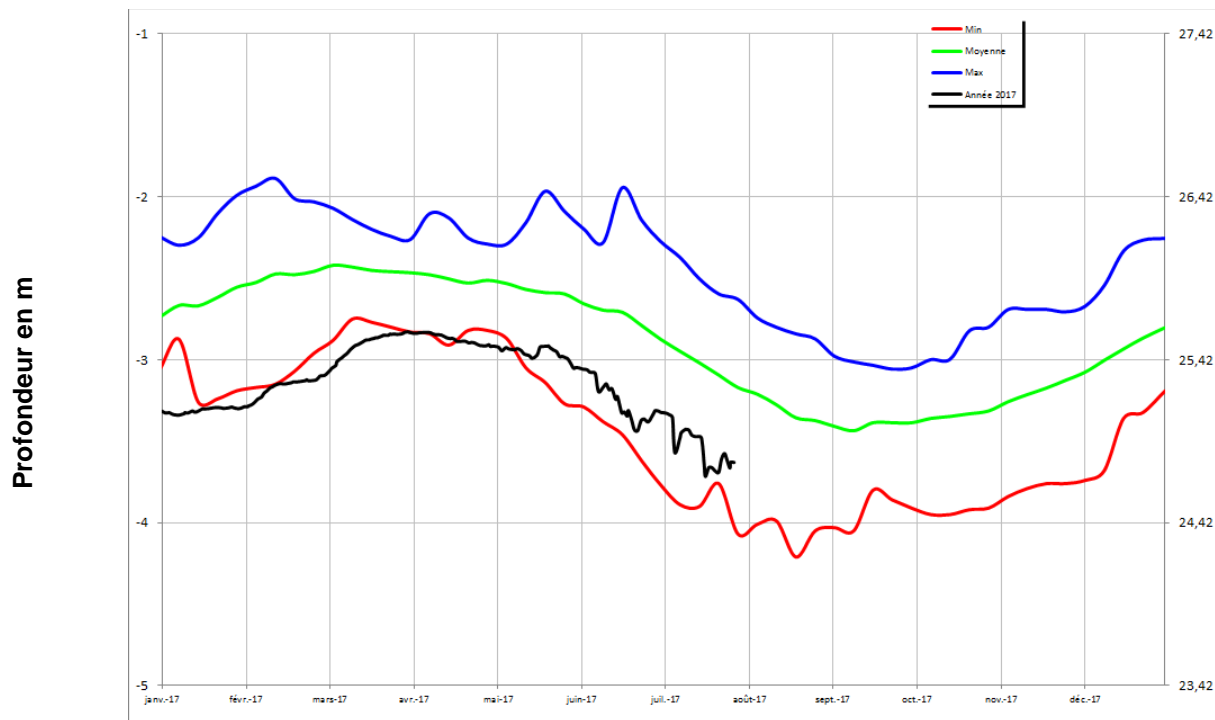
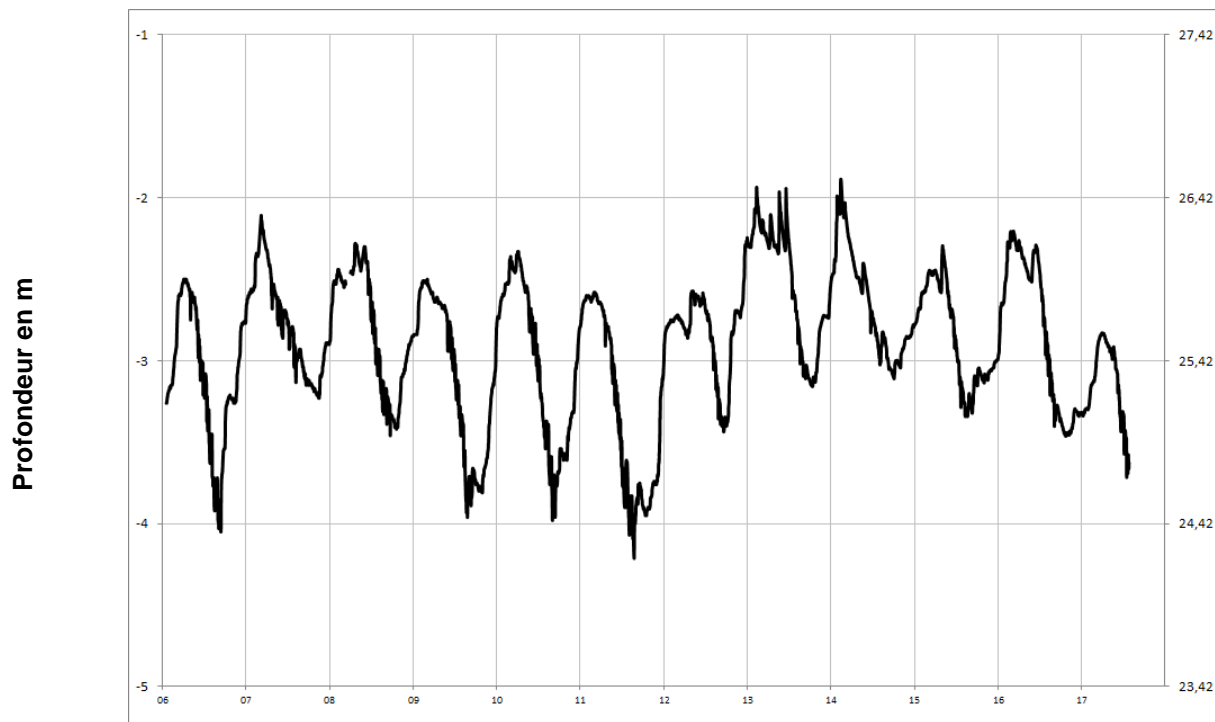
Chroniques piézométriques au 1^{er} août 2017

Seules les chroniques permettant d'illustrer la situation sont reportées.

L'ensemble des données de suivi de ce réseau est consultable et téléchargeable sur : www.ades.eaufrance.fr.

Alluvions de la Loire

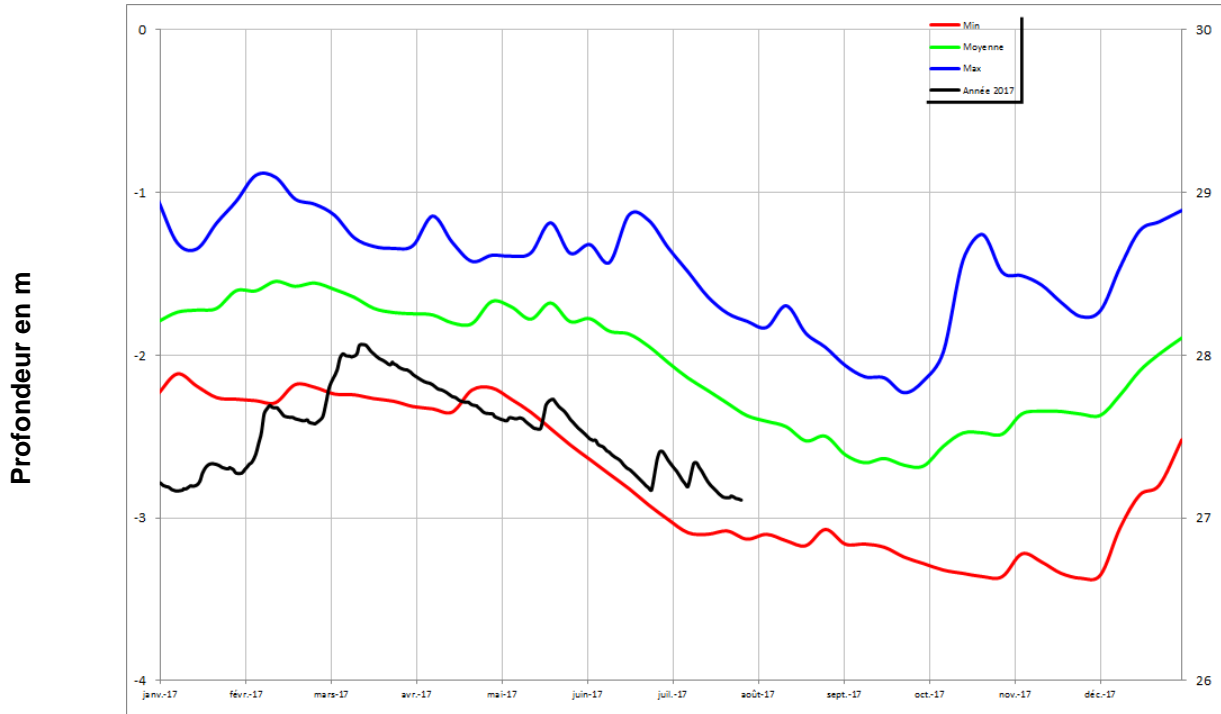
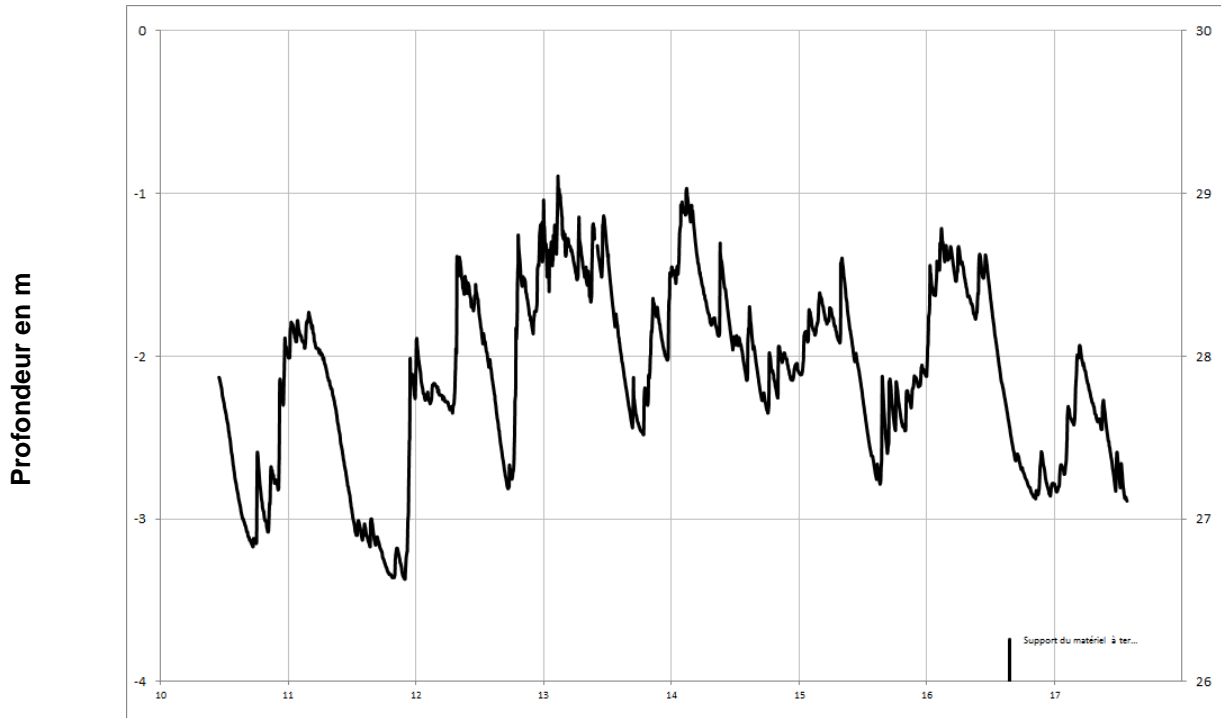
VILLEBERNIER 04854X0257/PZ





Alluvions de la Loire

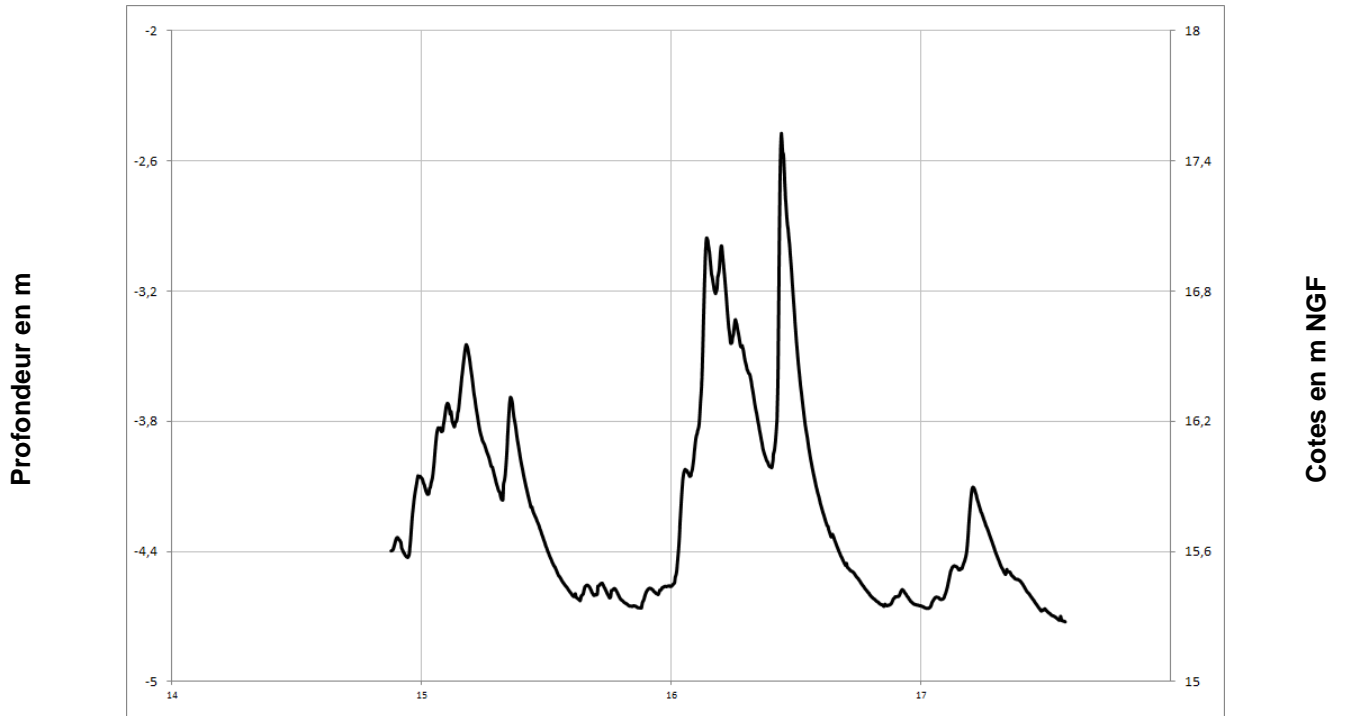
VIVY
04854X0296/P





Alluvions de la Sarthe

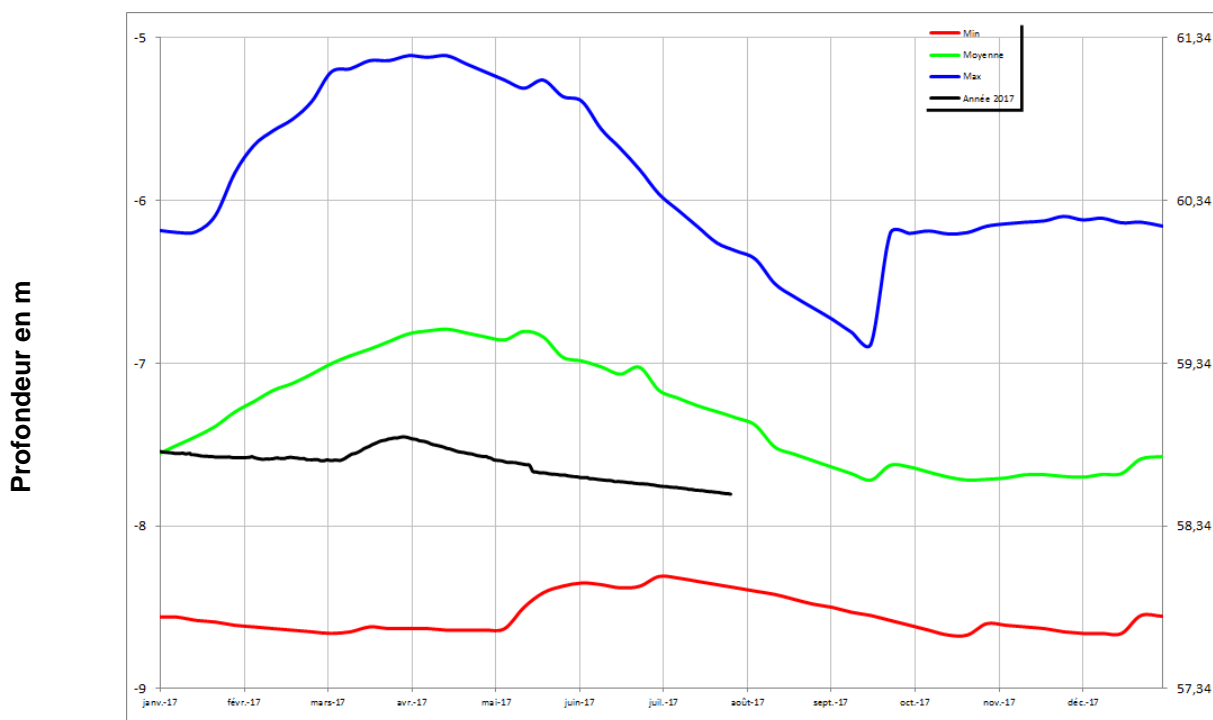
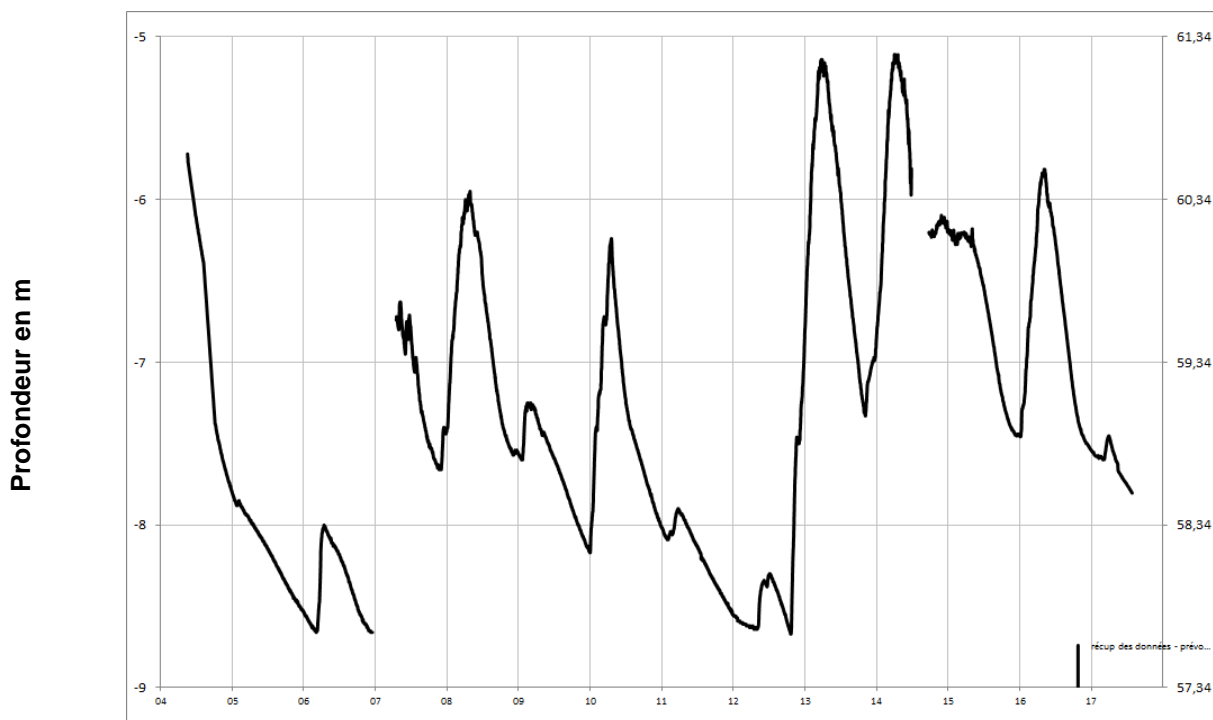
CHEFFES 04233X0066/P





Miocène (Faluns)

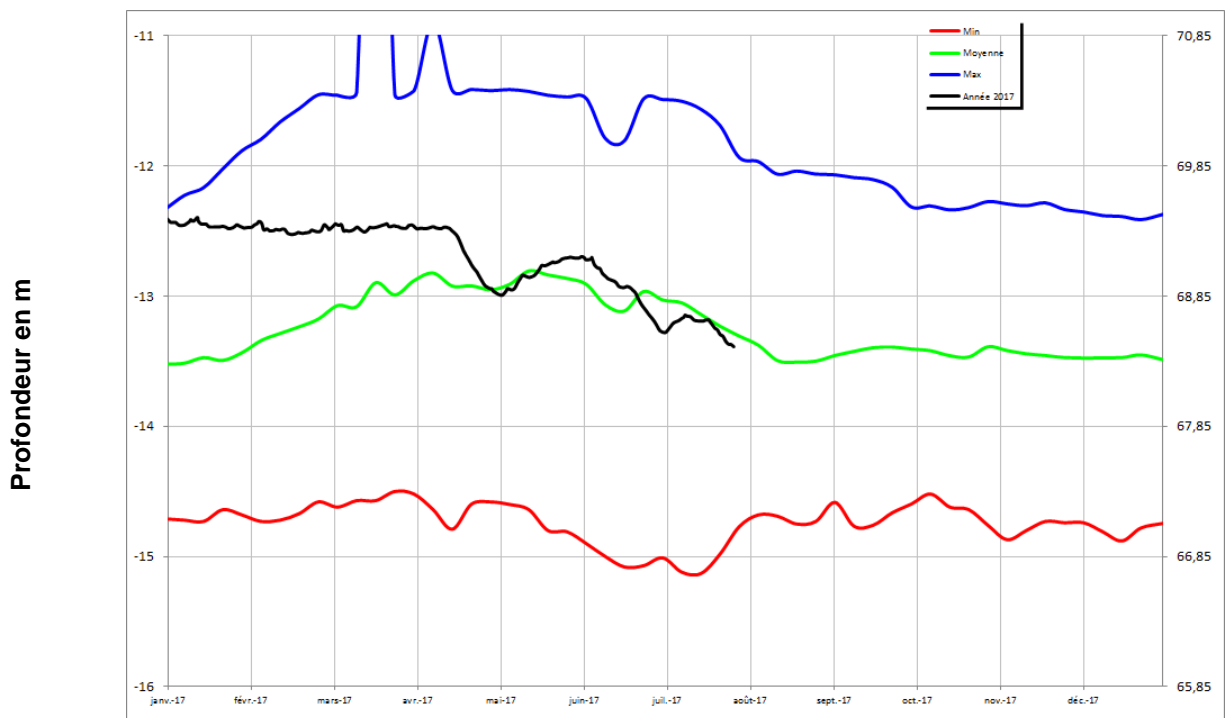
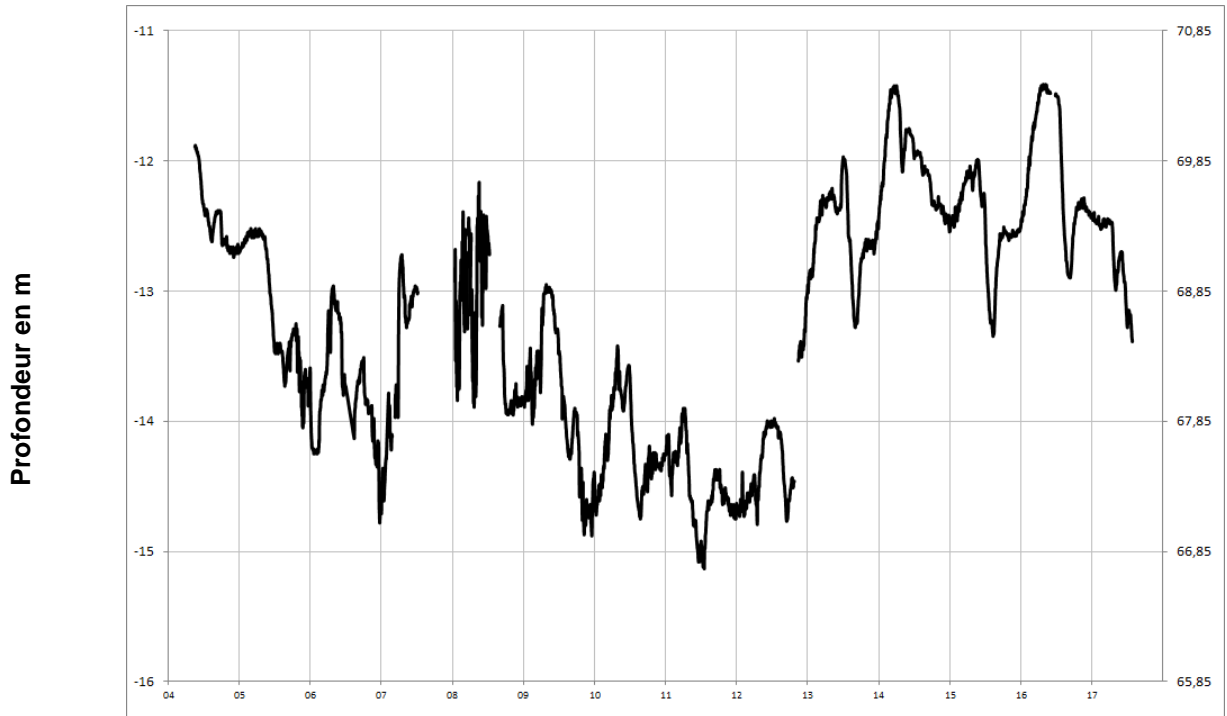
DOUE LA FONTAINE
04856X0084/F





Turonien

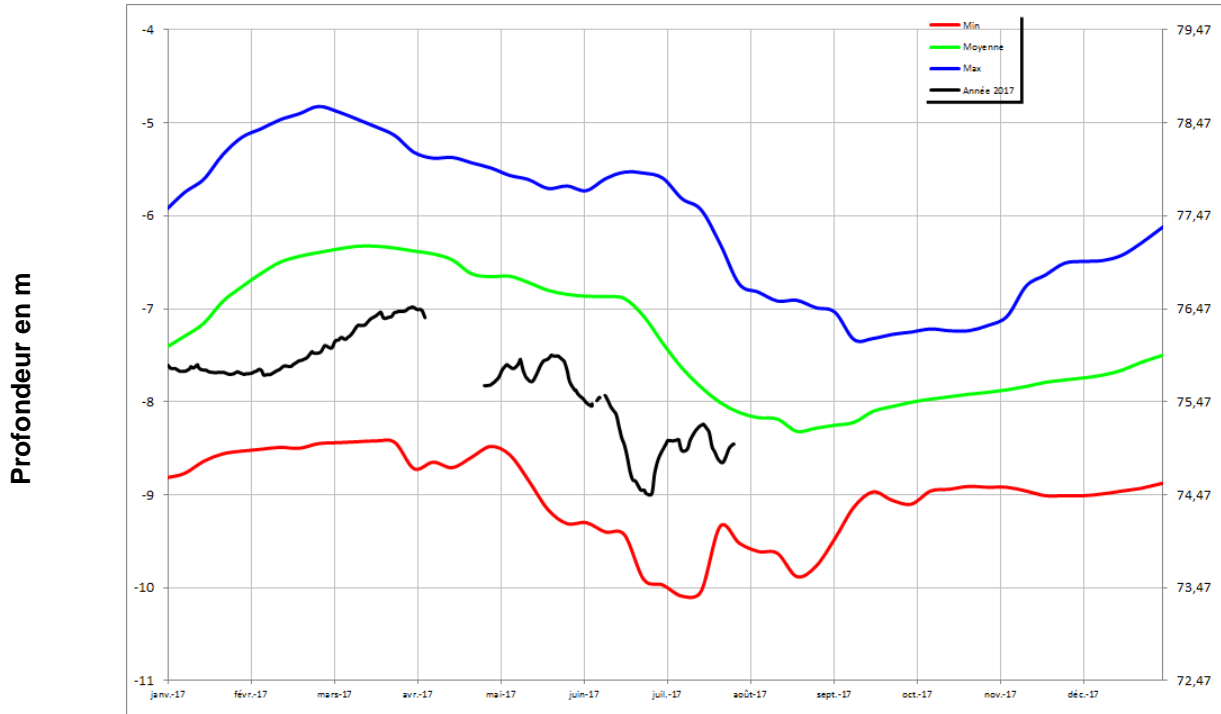
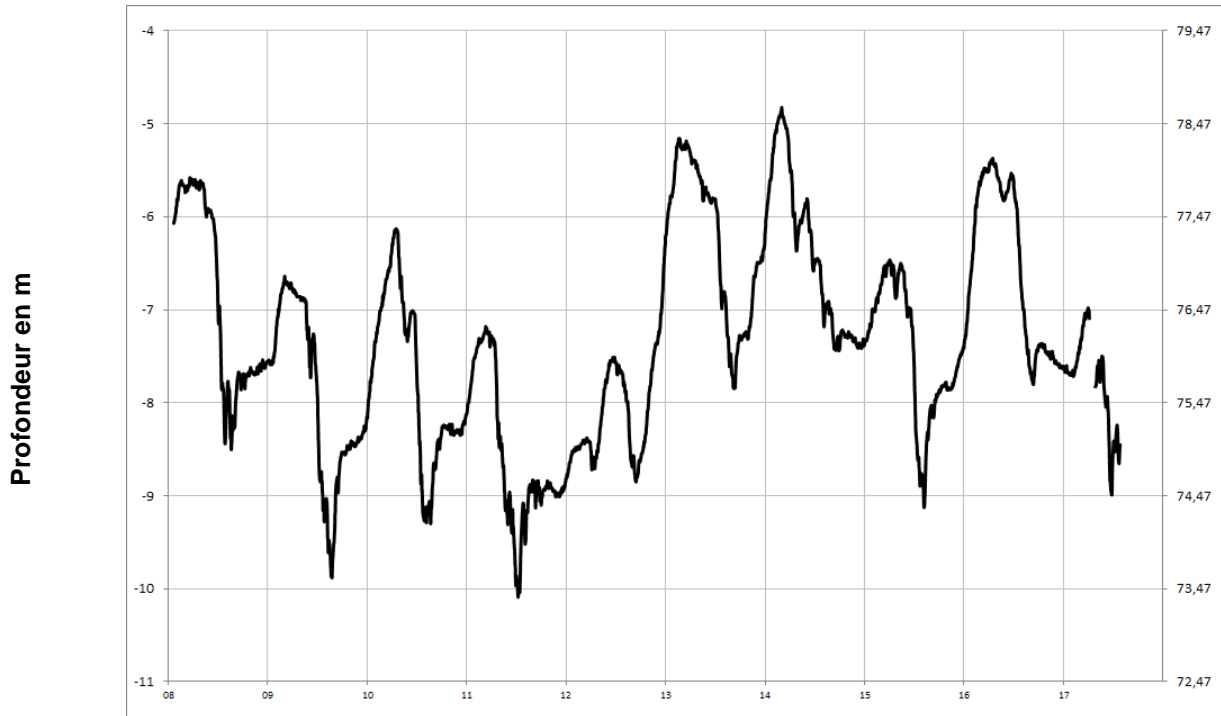
PONTIGNE
04248X0022/F





Turonien

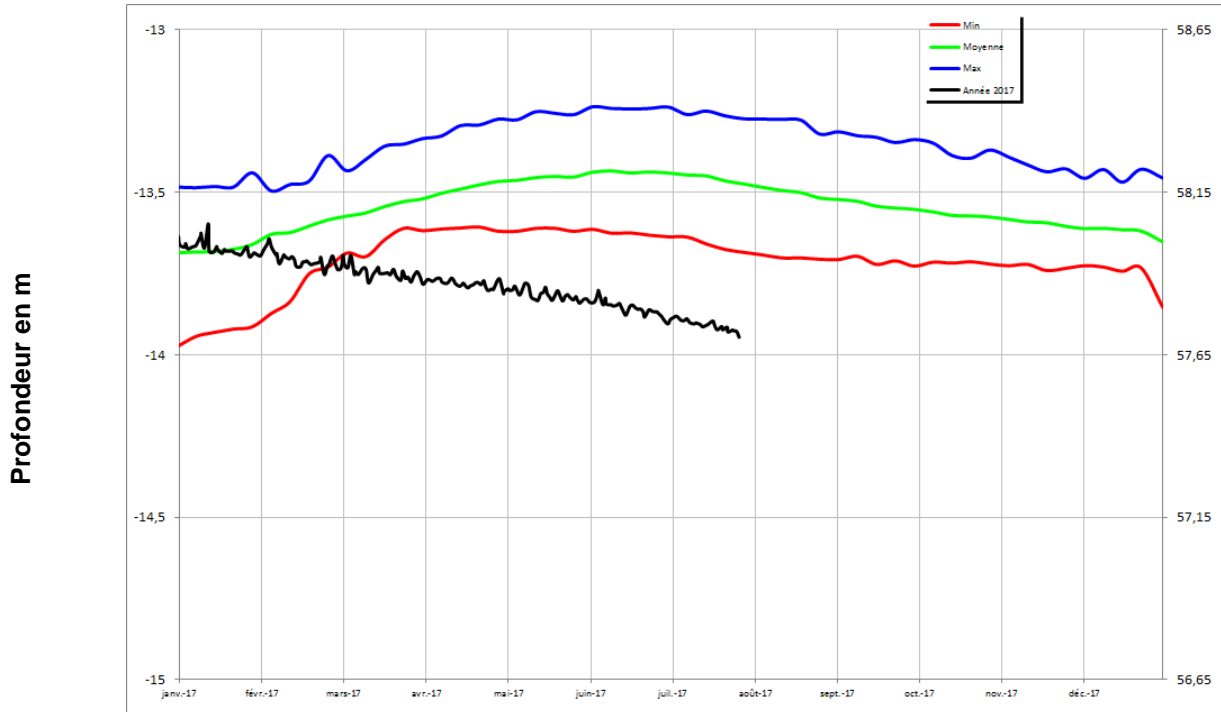
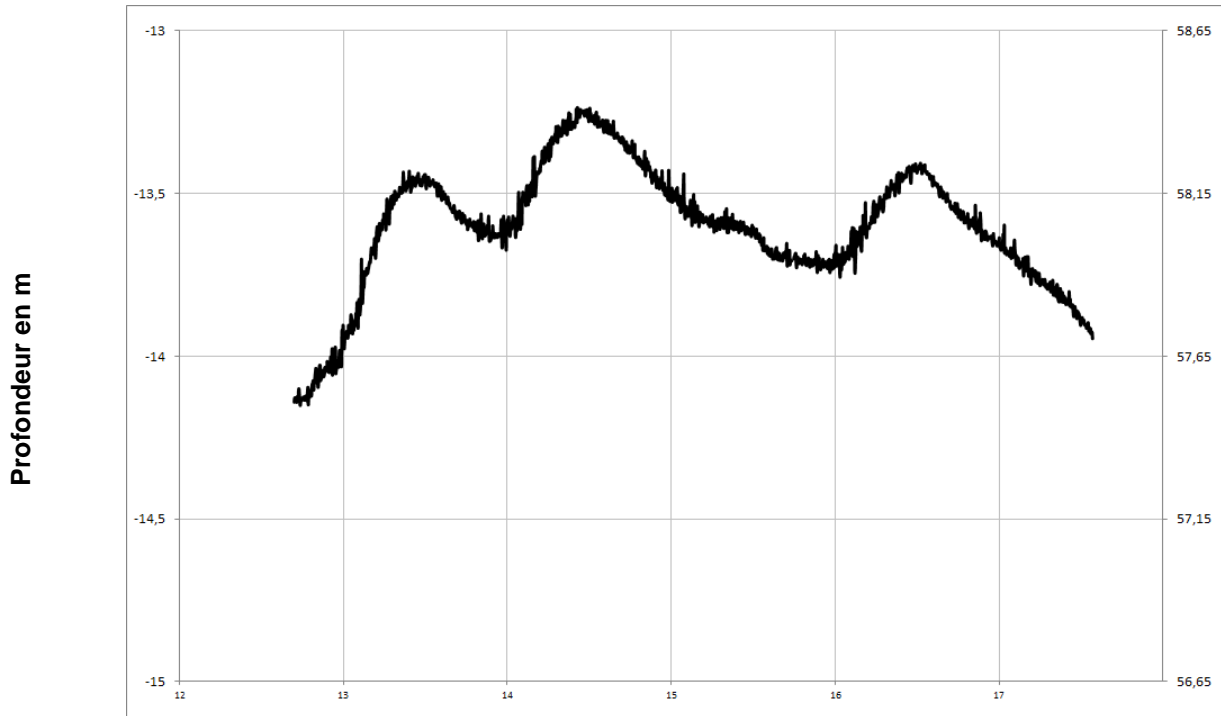
NOYANT
04562X0074/PZ





Turonien

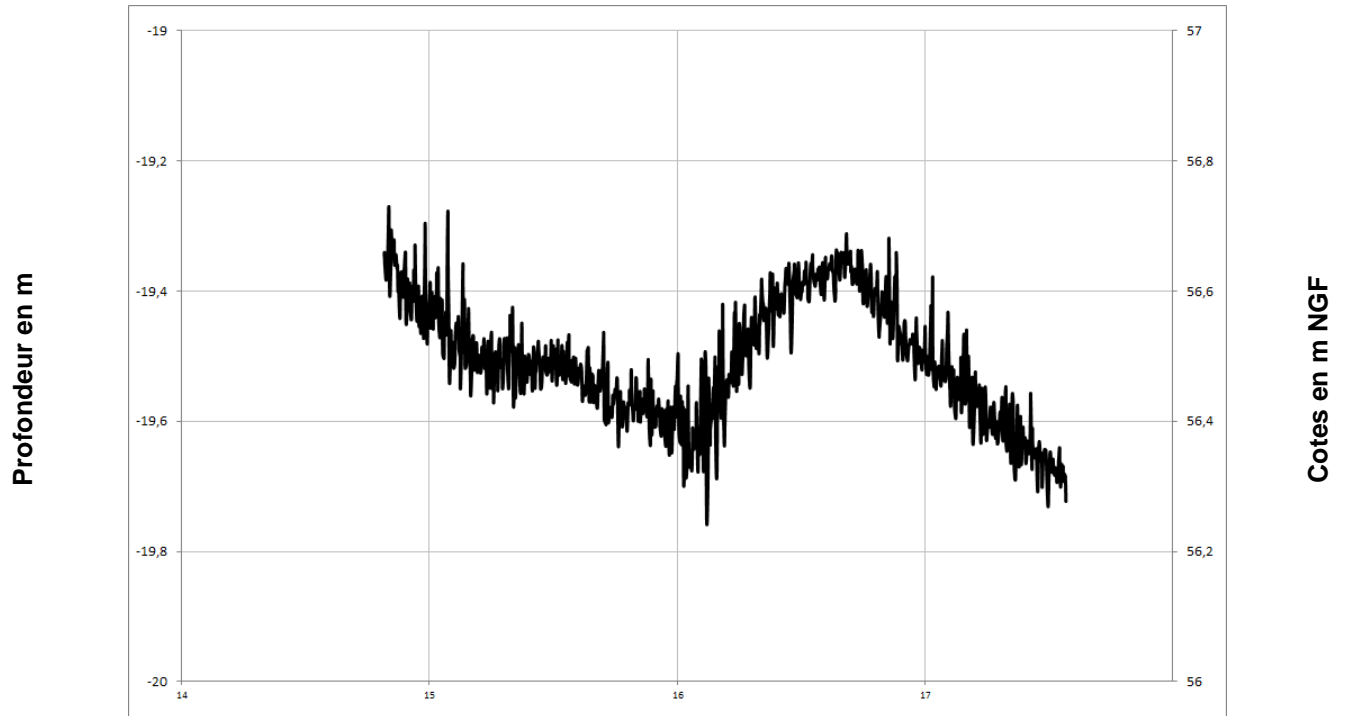
LE GUEDENIAU
04554X0026/PZ





Turonien

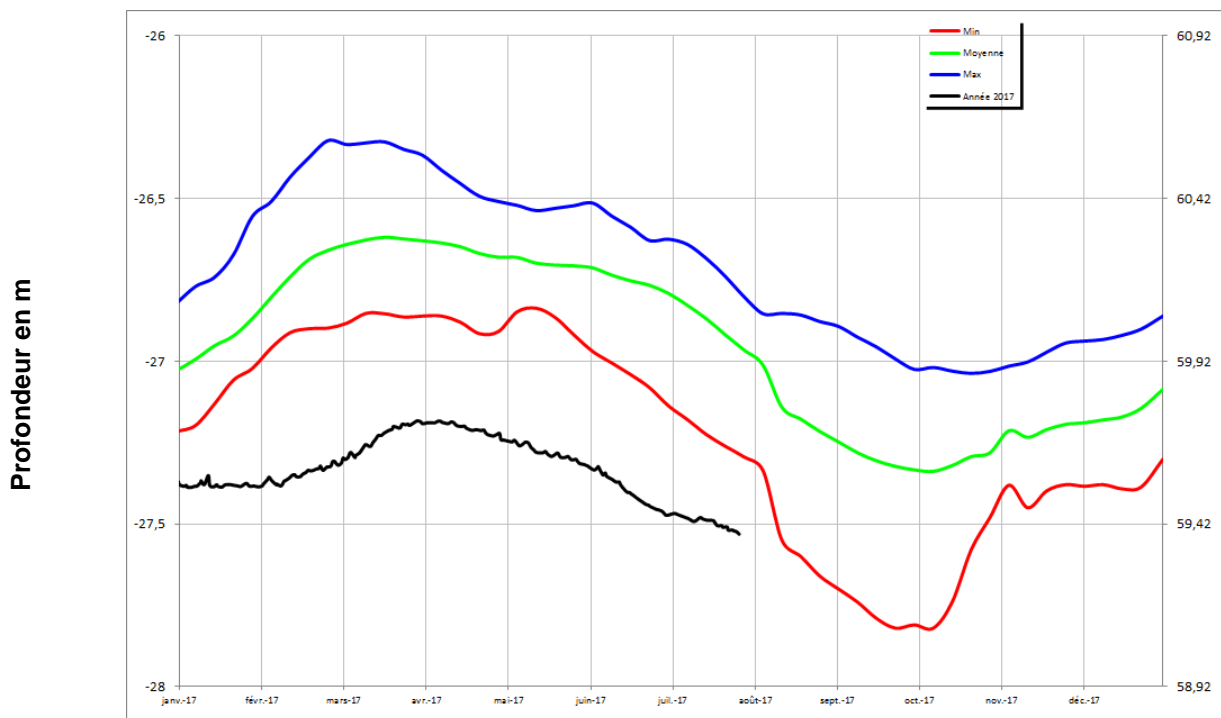
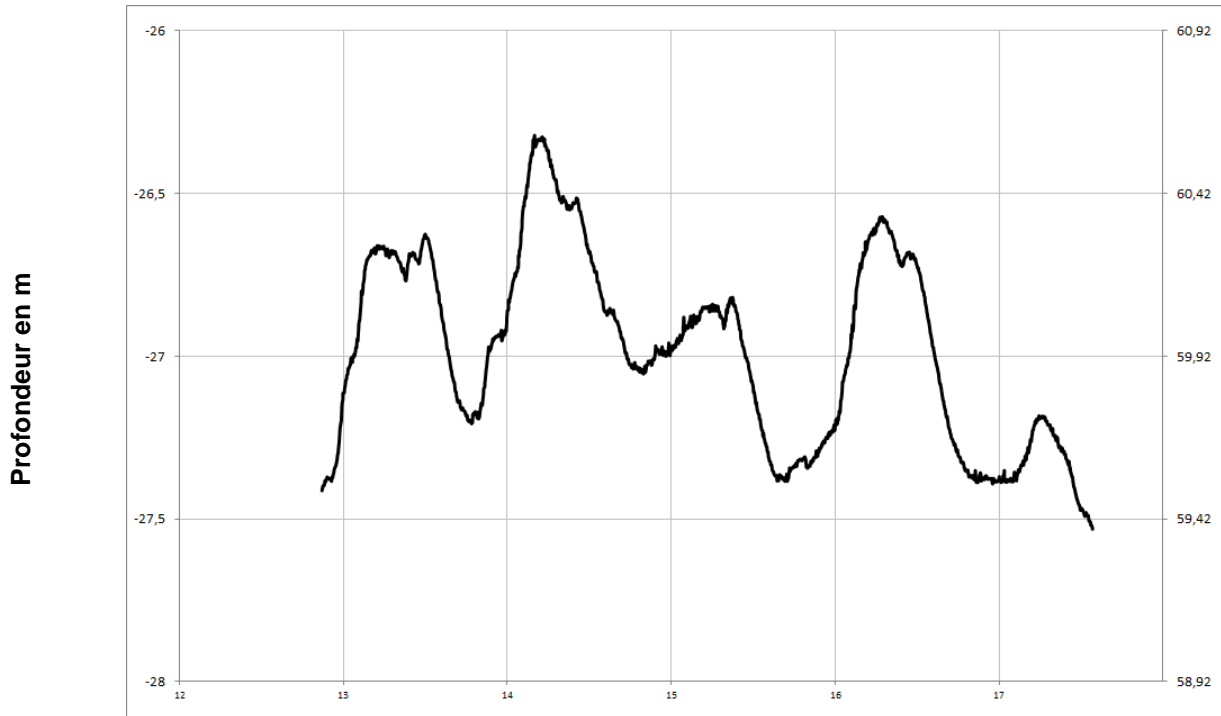
VAULANDRY 04248X0053/PZ





Turonien

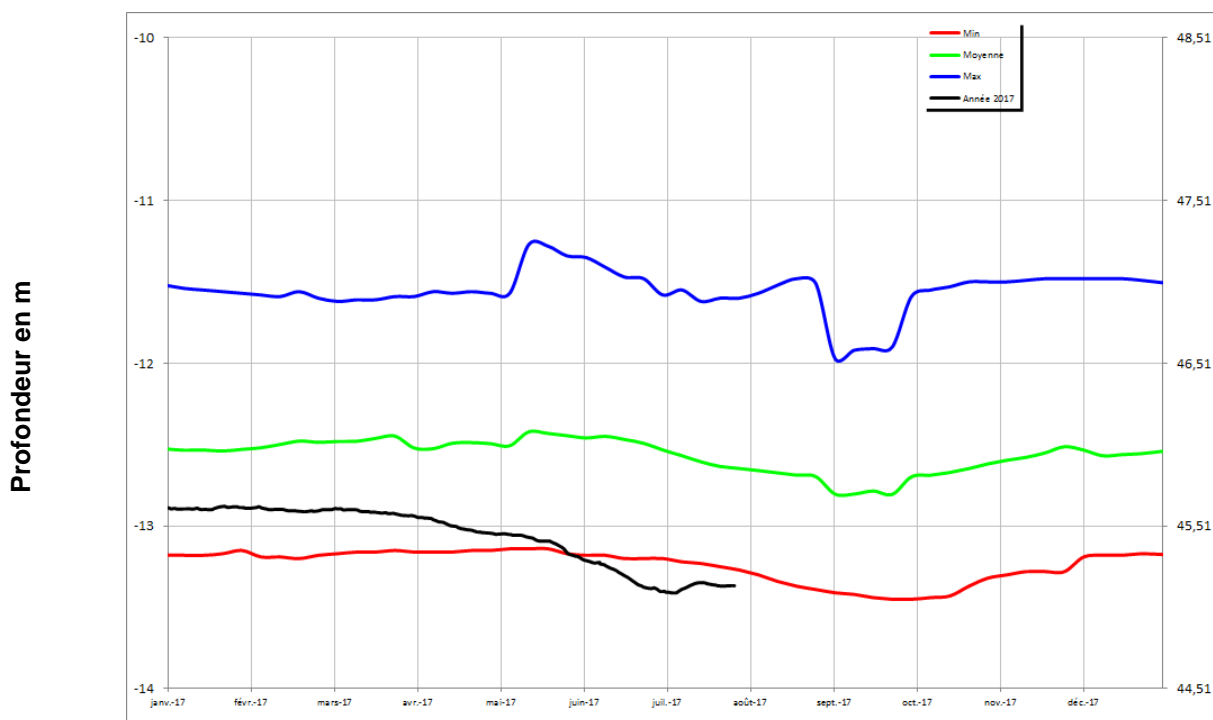
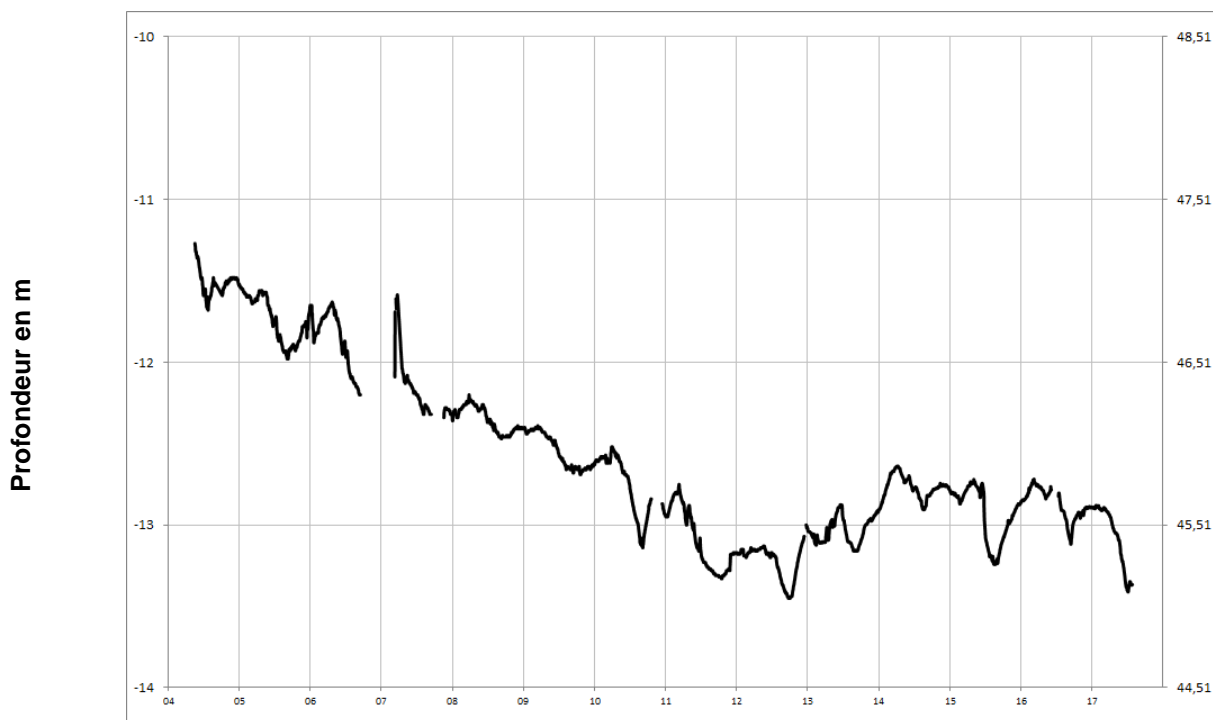
VERNOIL-LE-FOURRIER
04565X0076/PZ





Turonien

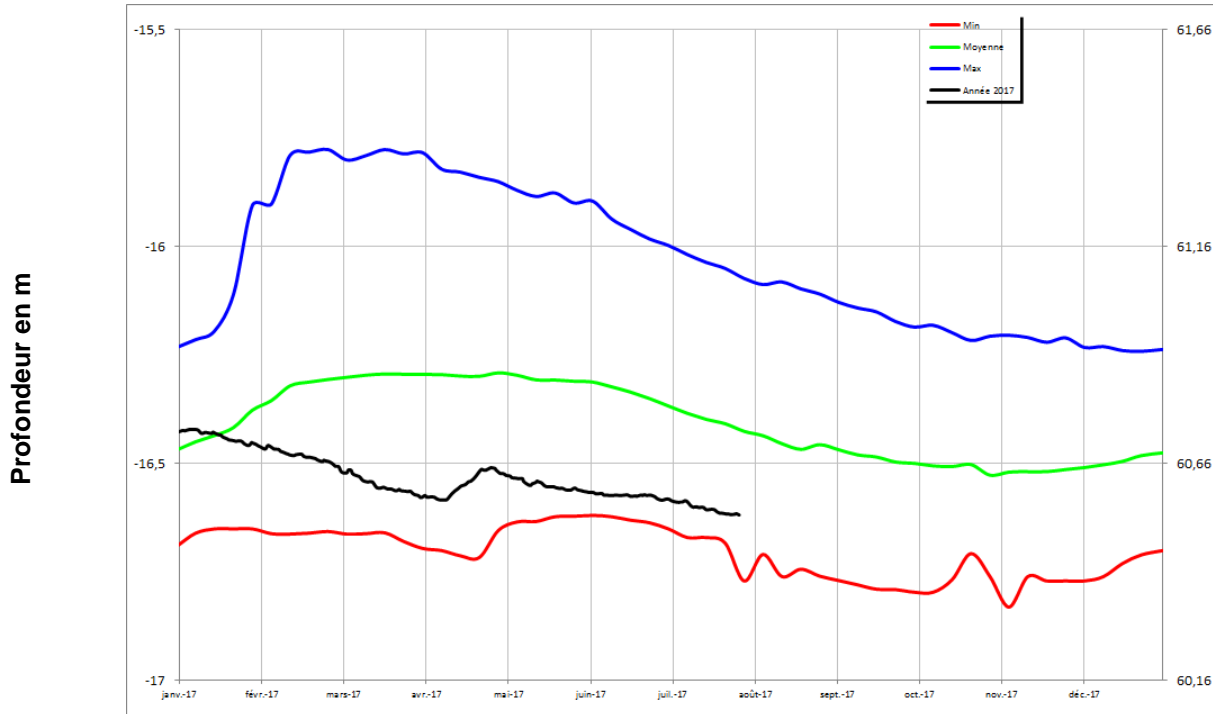
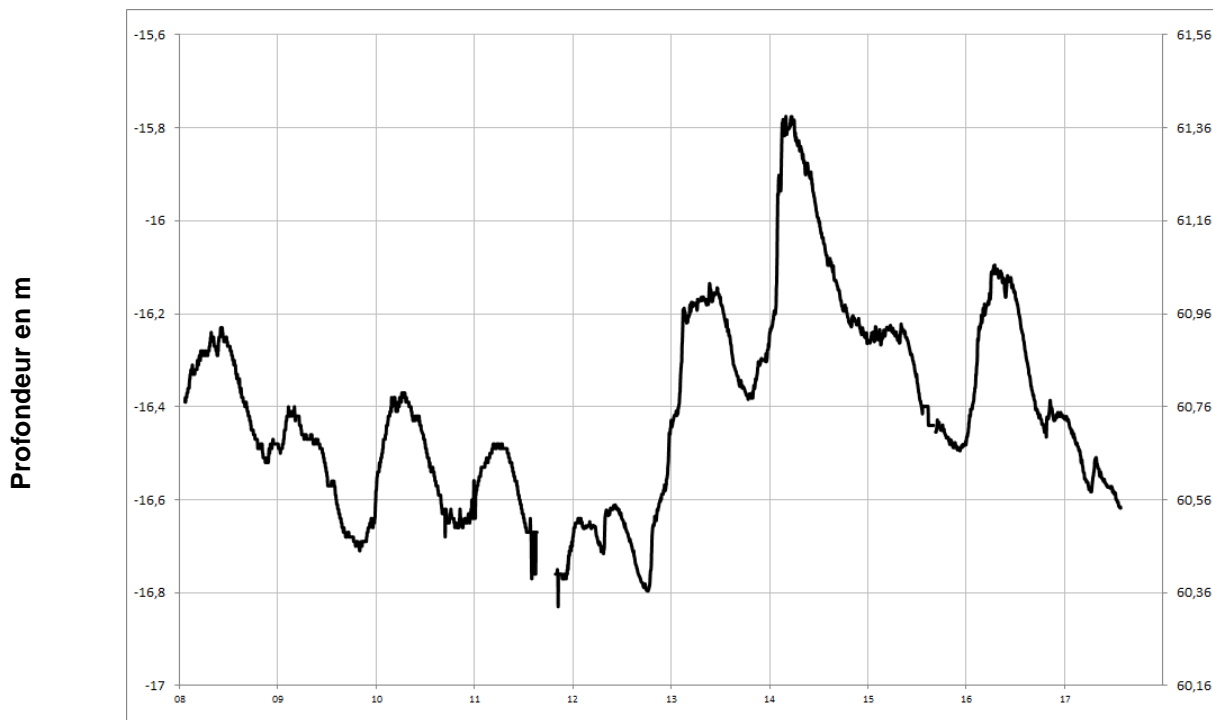
NEUILLE
04558X0072/AEP





Turonien

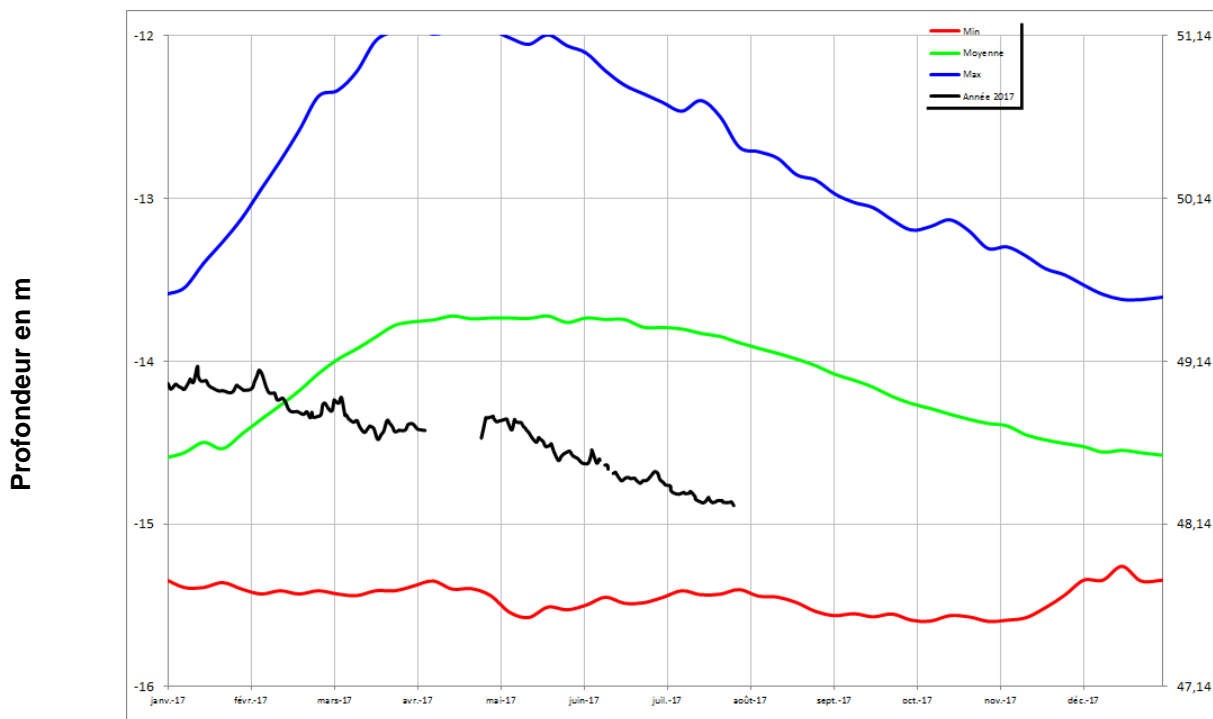
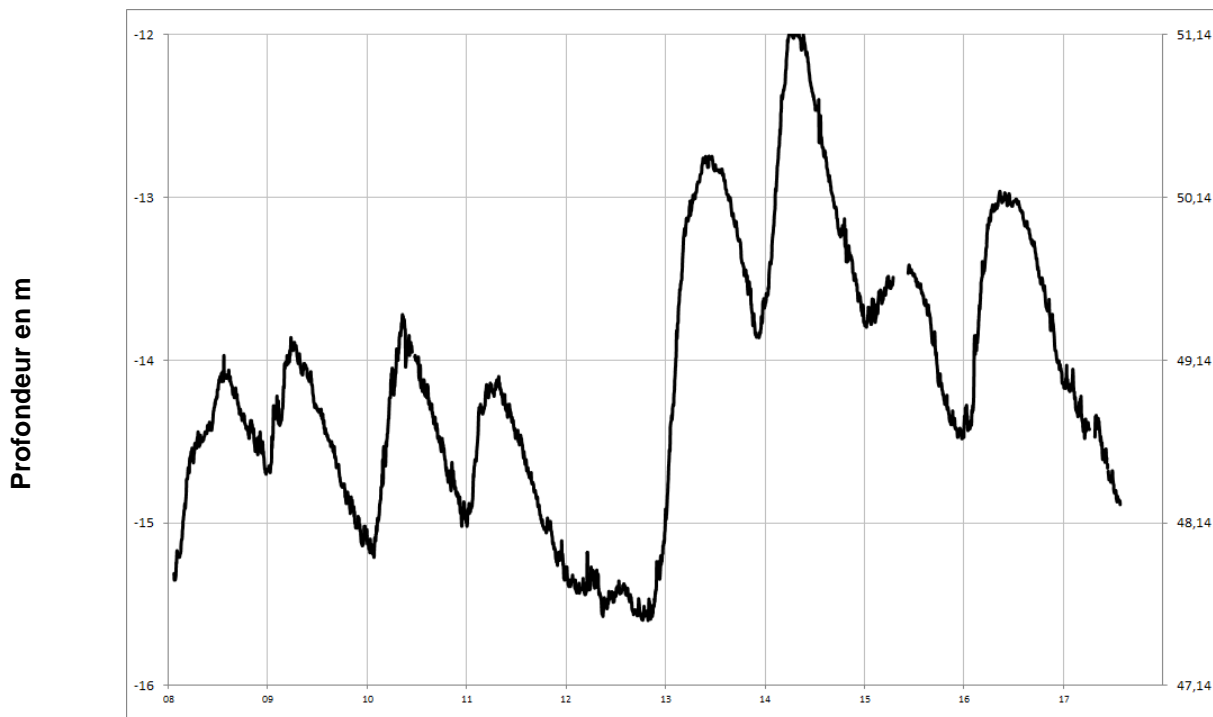
LOUERRE
04851X0091/PZ





Cénomaniens (sables)

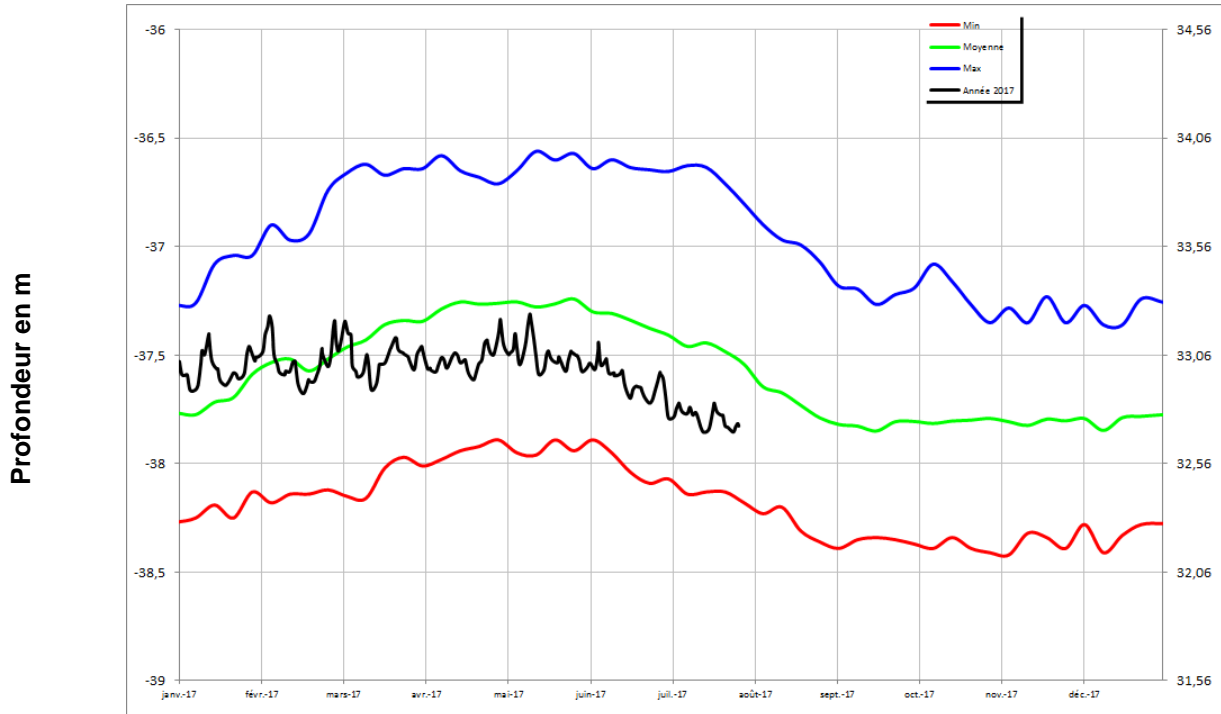
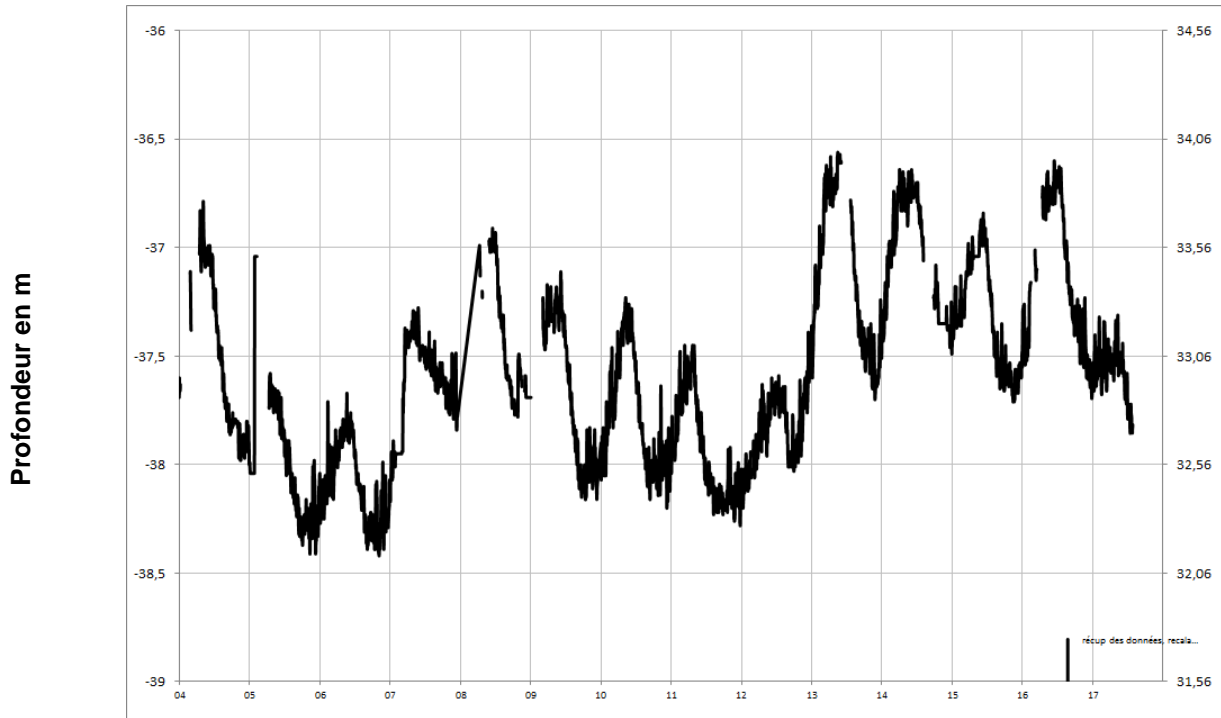
DAUMERAY
03925X0017/PZ





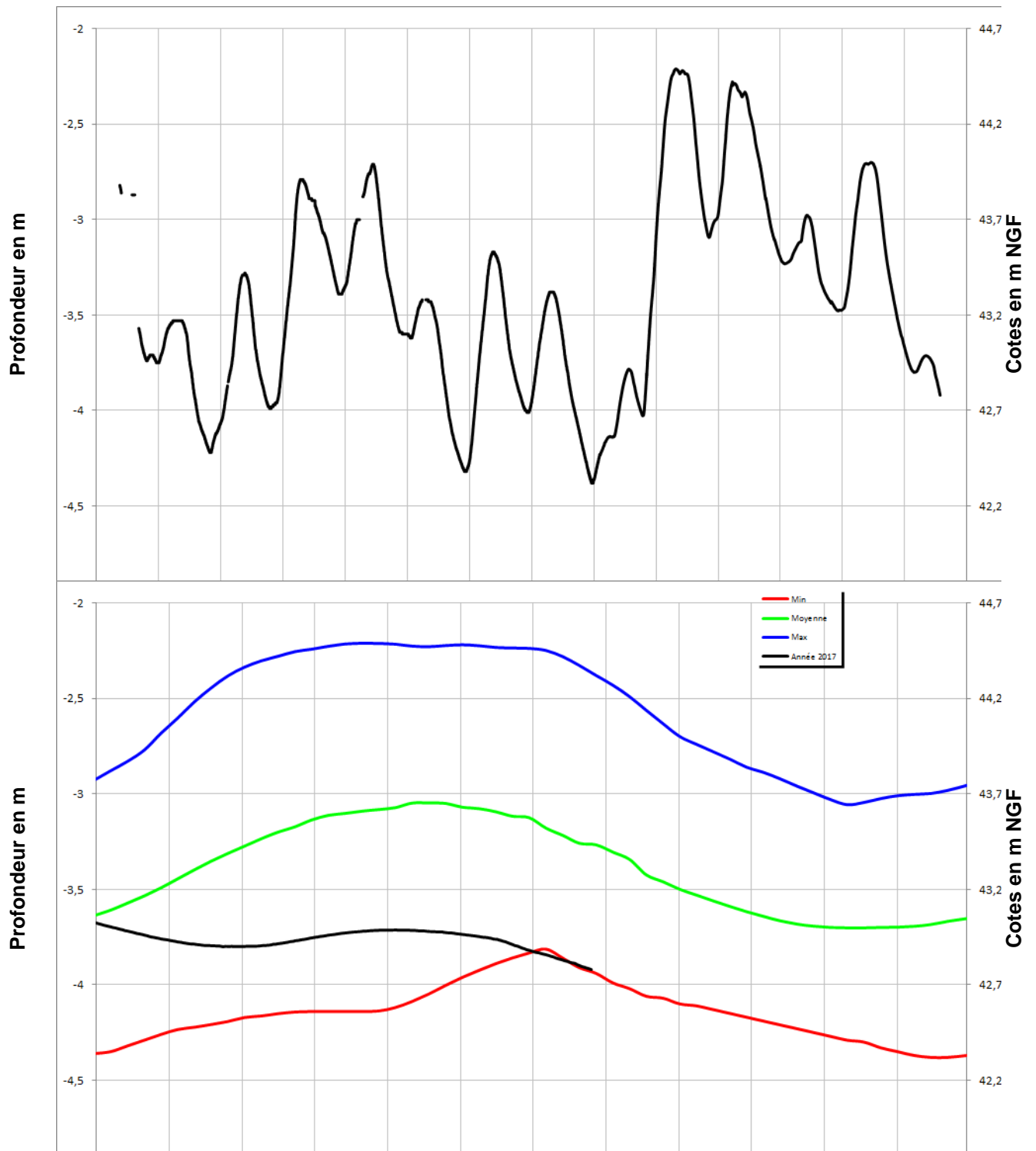
Cénomaniens (sables)

MONTIGNE LES RAIRES 04242X0053/F



Cénomaniens (sables)

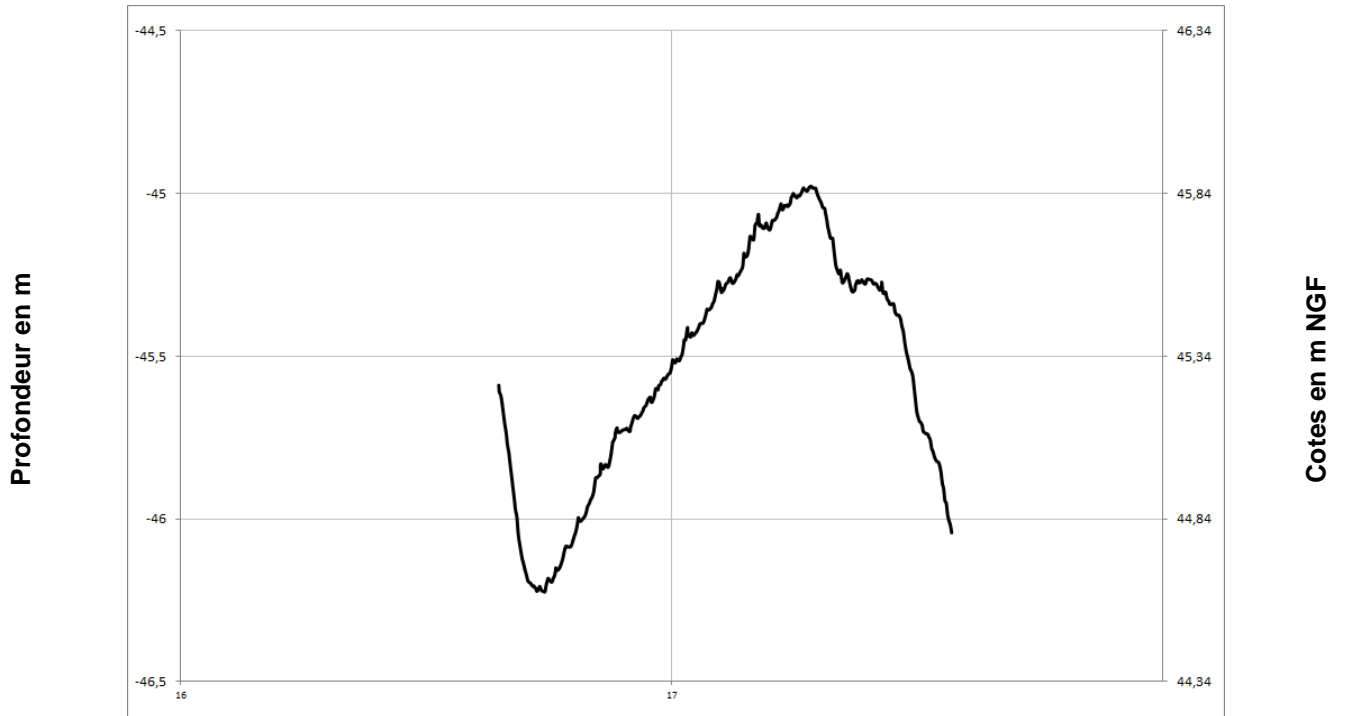
BRION
04553X0023/F





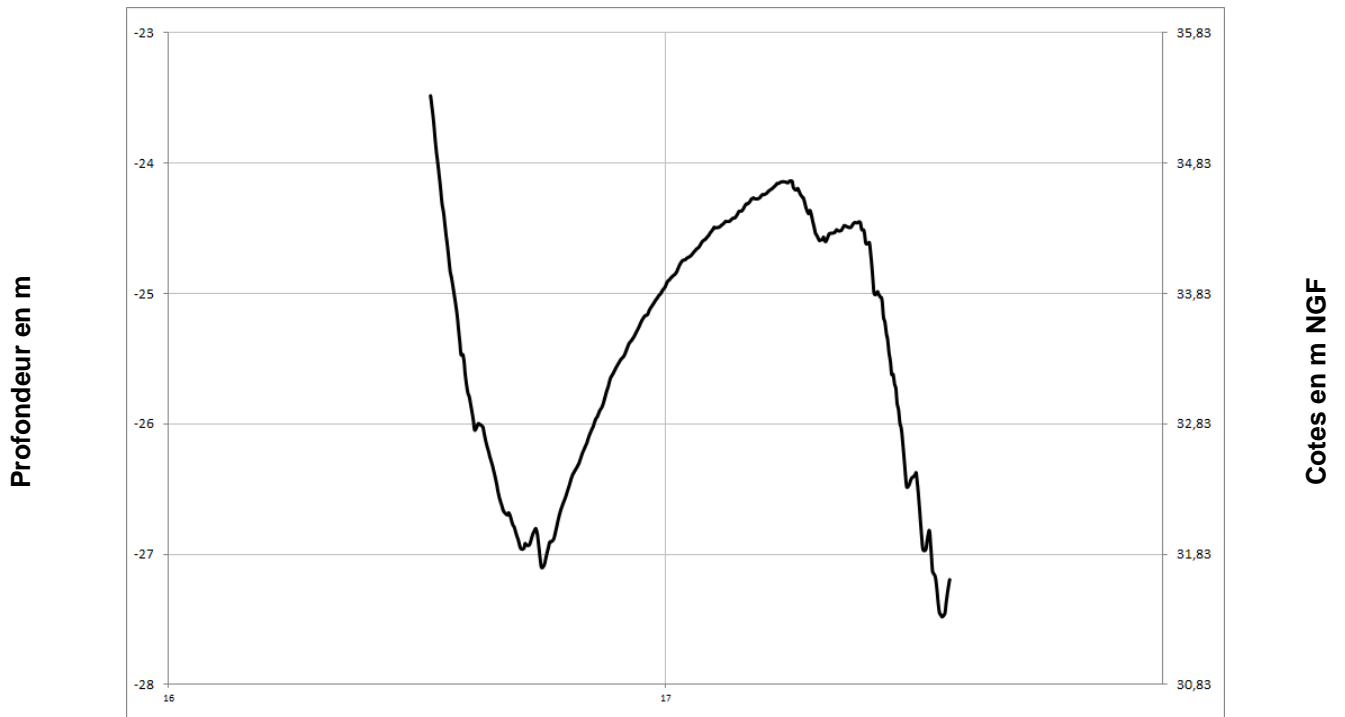
Cénomaniens (sables)

PONTIGNE
04248X0058/PZ



Cénomaniens (sables)

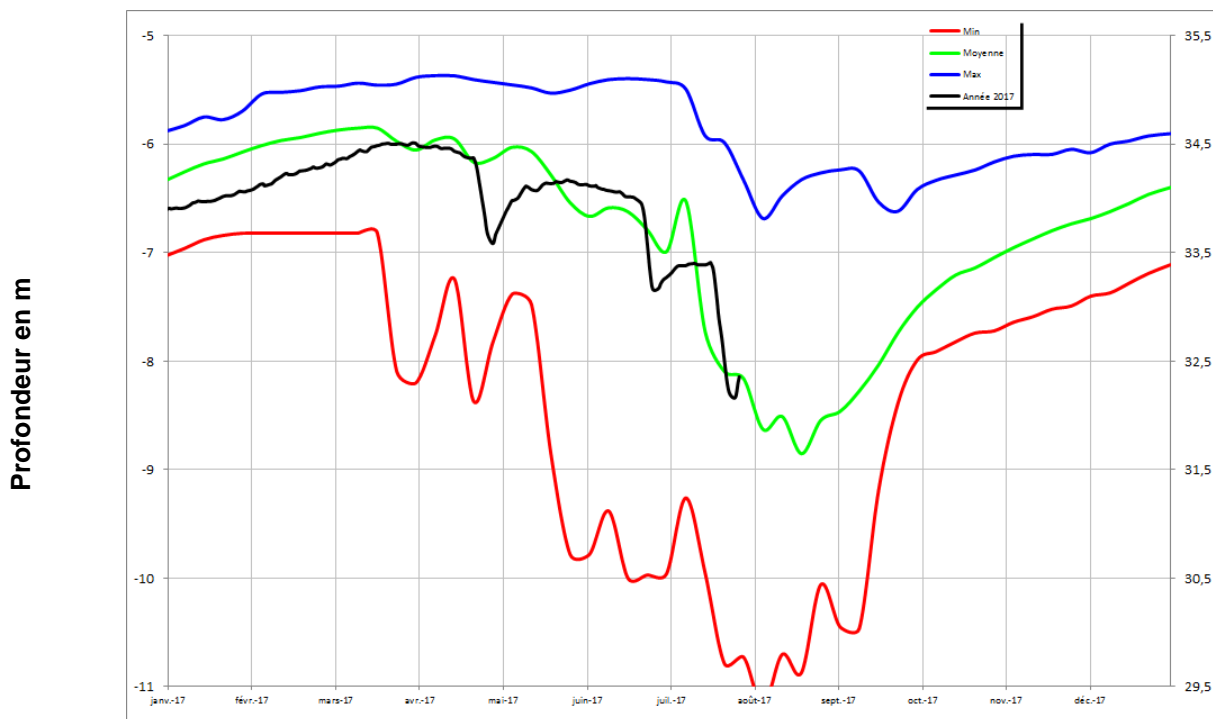
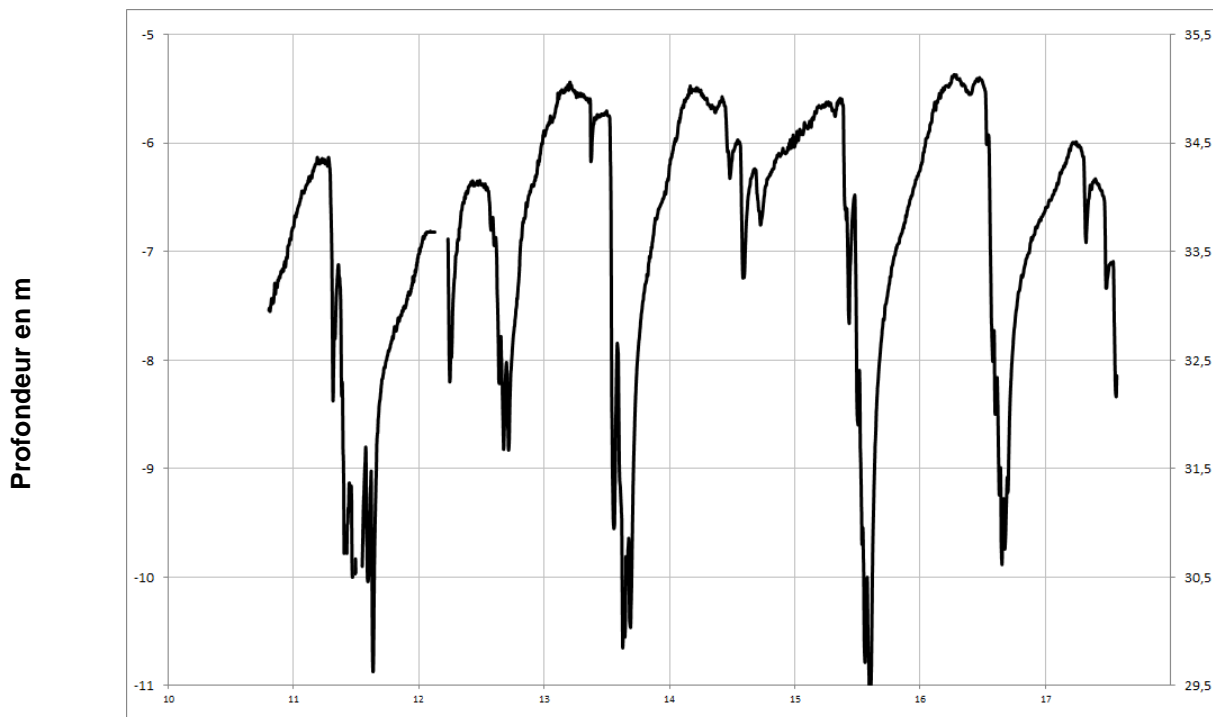
NEUILLE
04558X0125/PZ





Cénomaniens (sables)

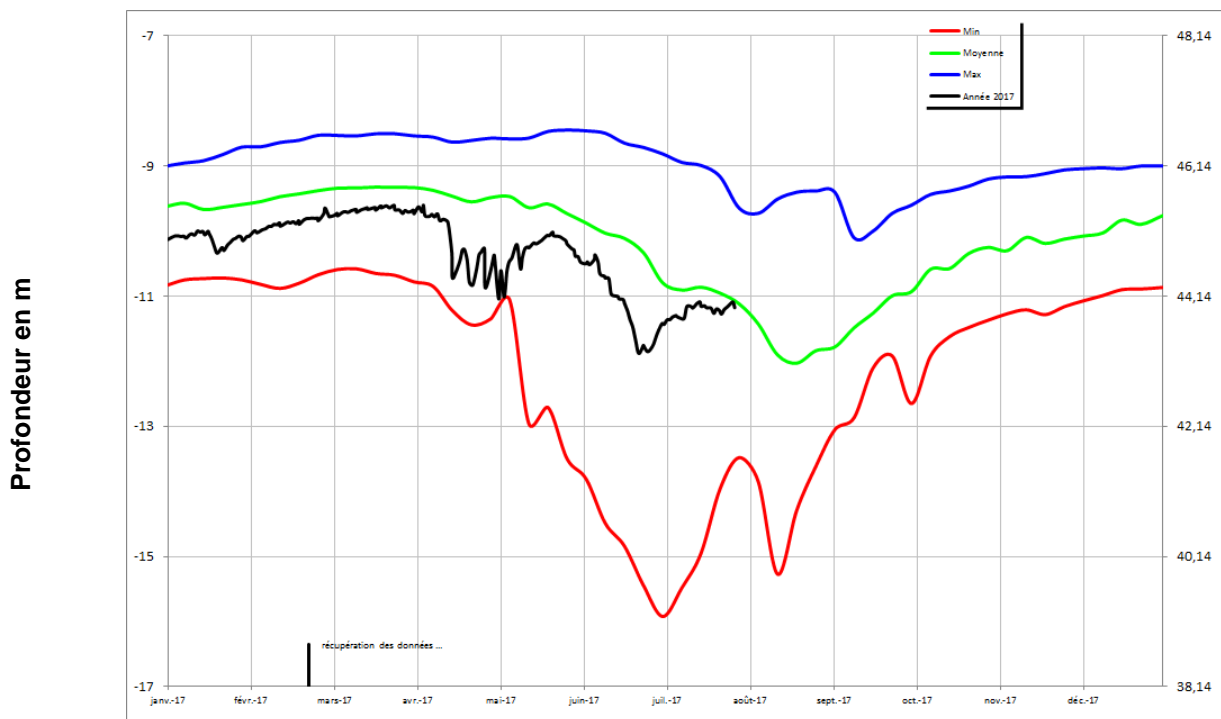
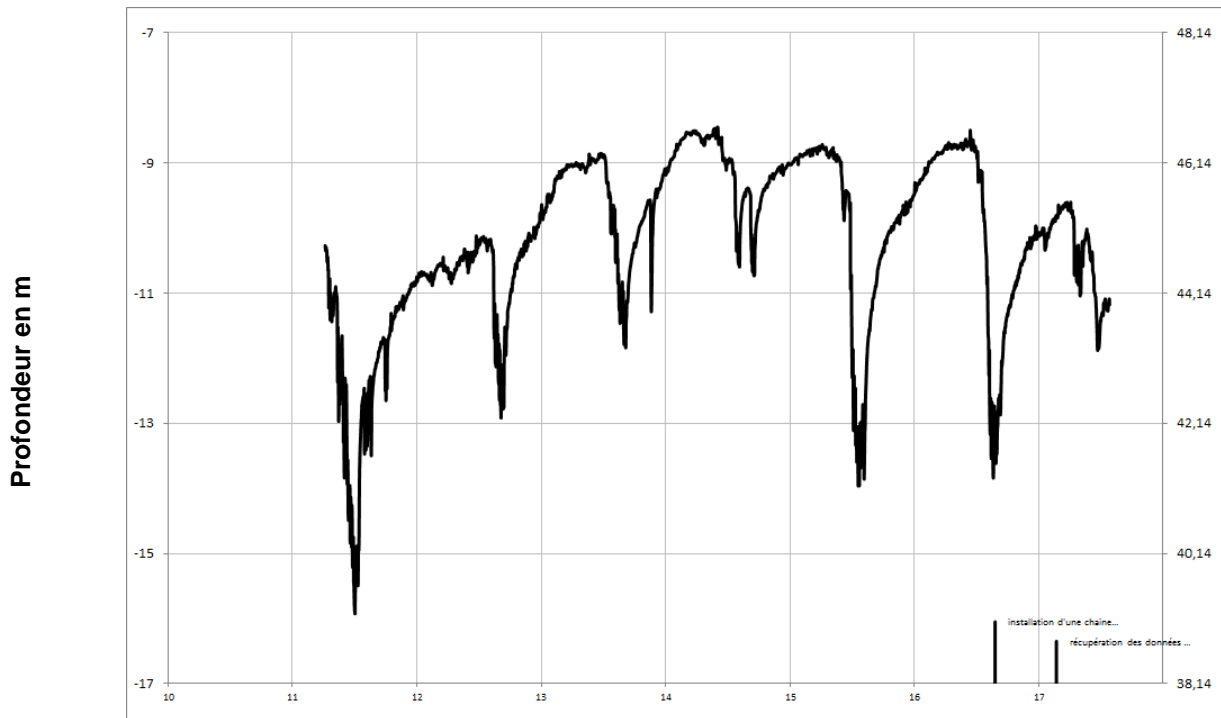
FONTAINE MILON
04552X0110/PZ





Cénomaniens (sables)

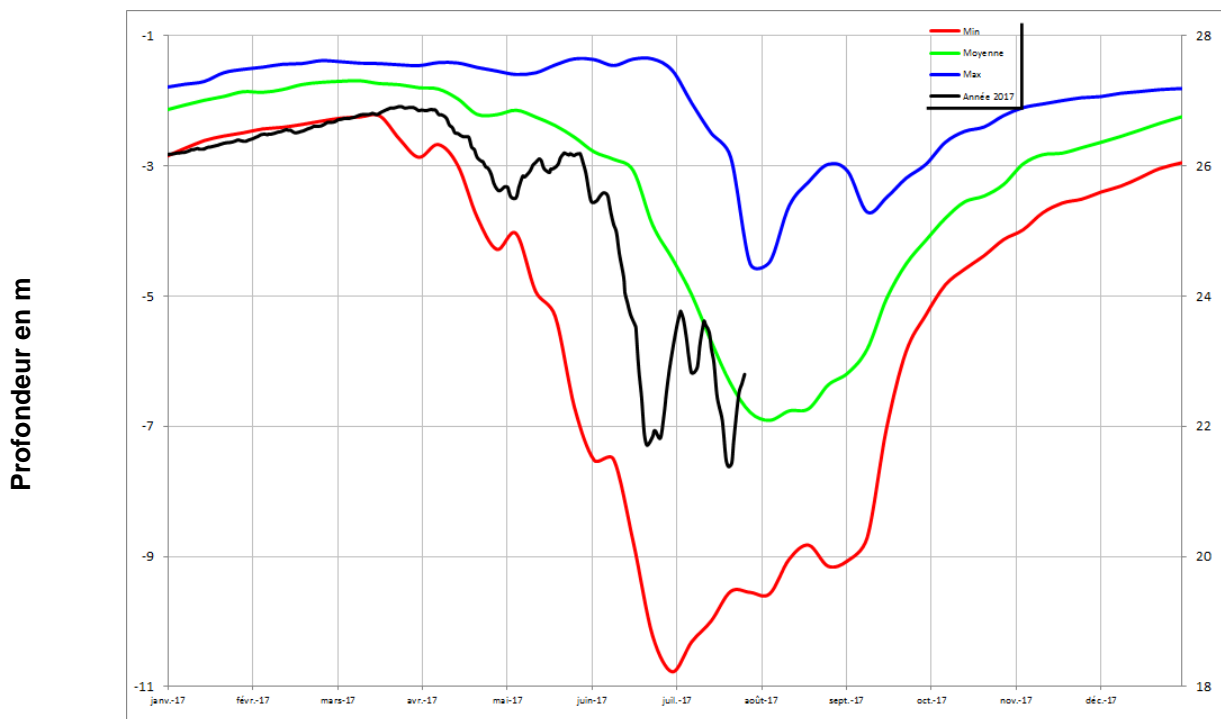
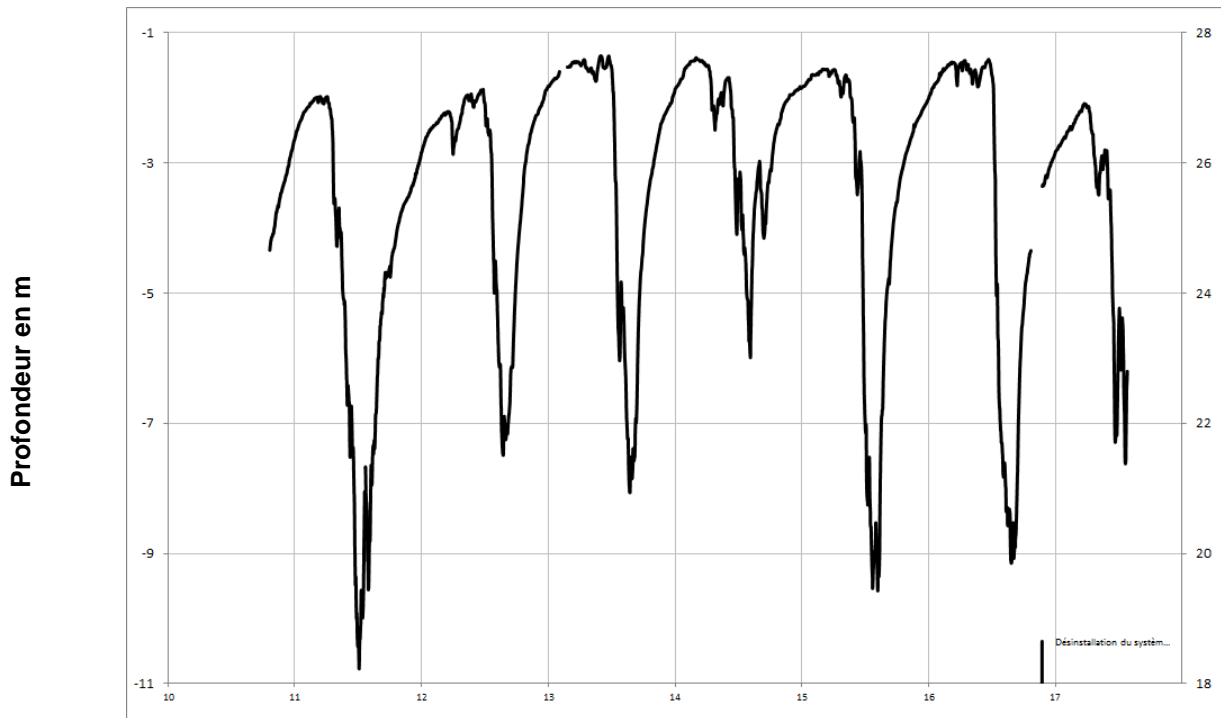
VERNOIL-LE-FOURRIER
04565X0077/PZ1





Cénomaniens (sables)

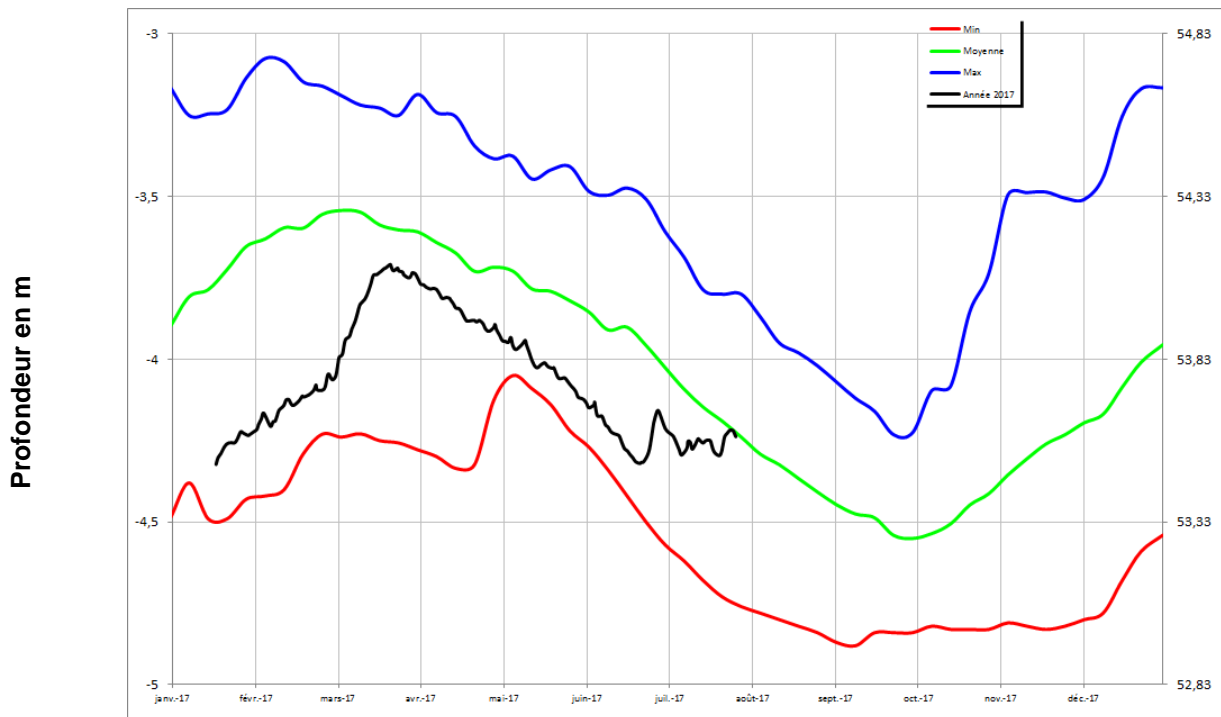
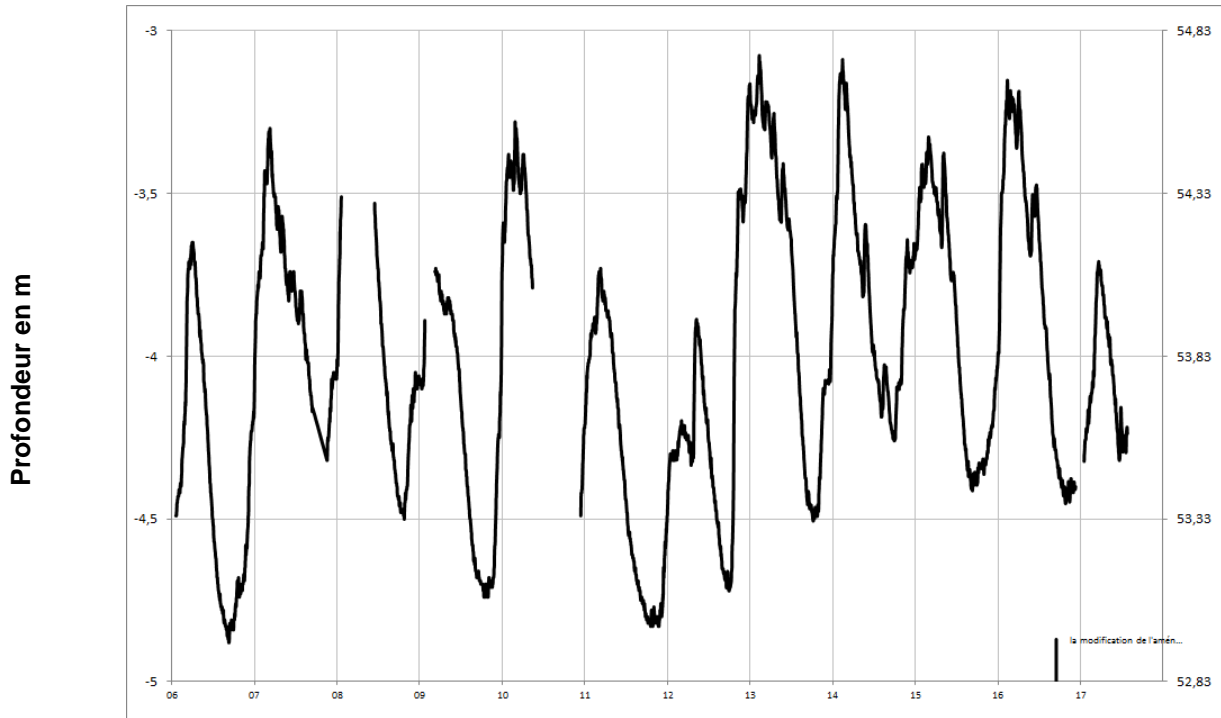
VIVY
04854X0282/PZ





Cénomaniens (sables)

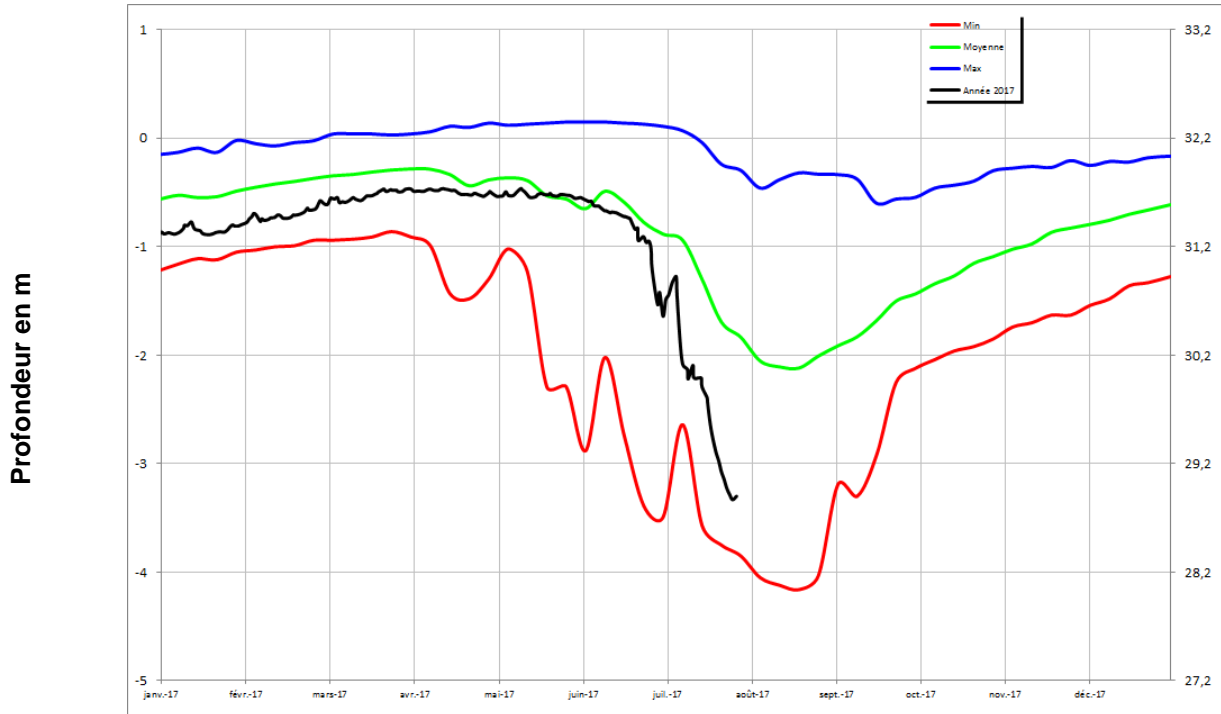
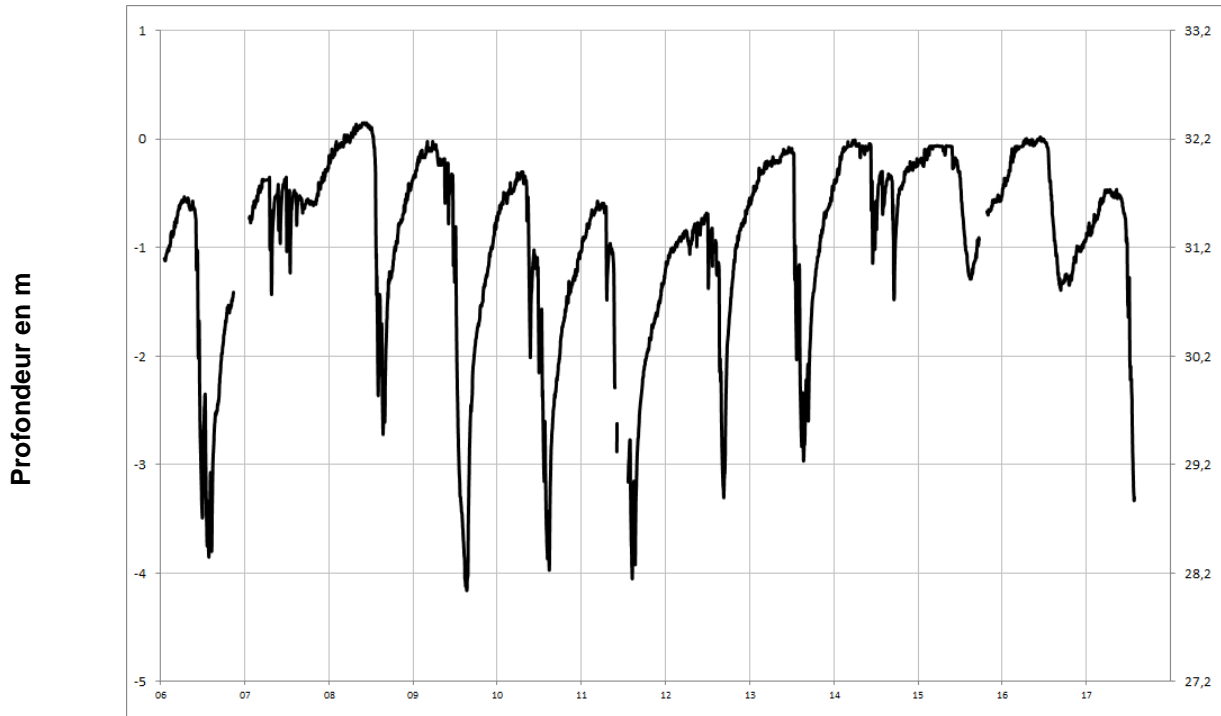
DOUE LA FONTAINE
04855X0077/PZ





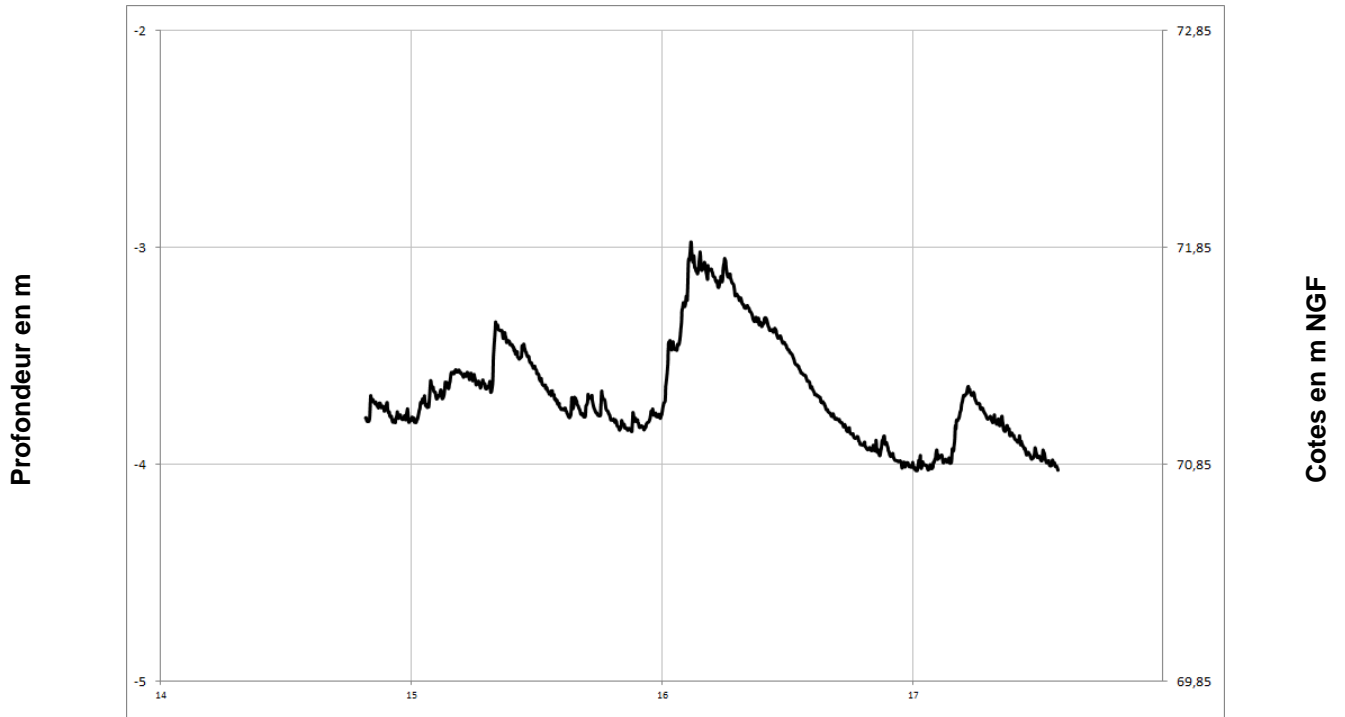
Cénomaniens (sables)

COUDRAY MACOUARD
04857X0024/F1993



Cénomaniens (sables)

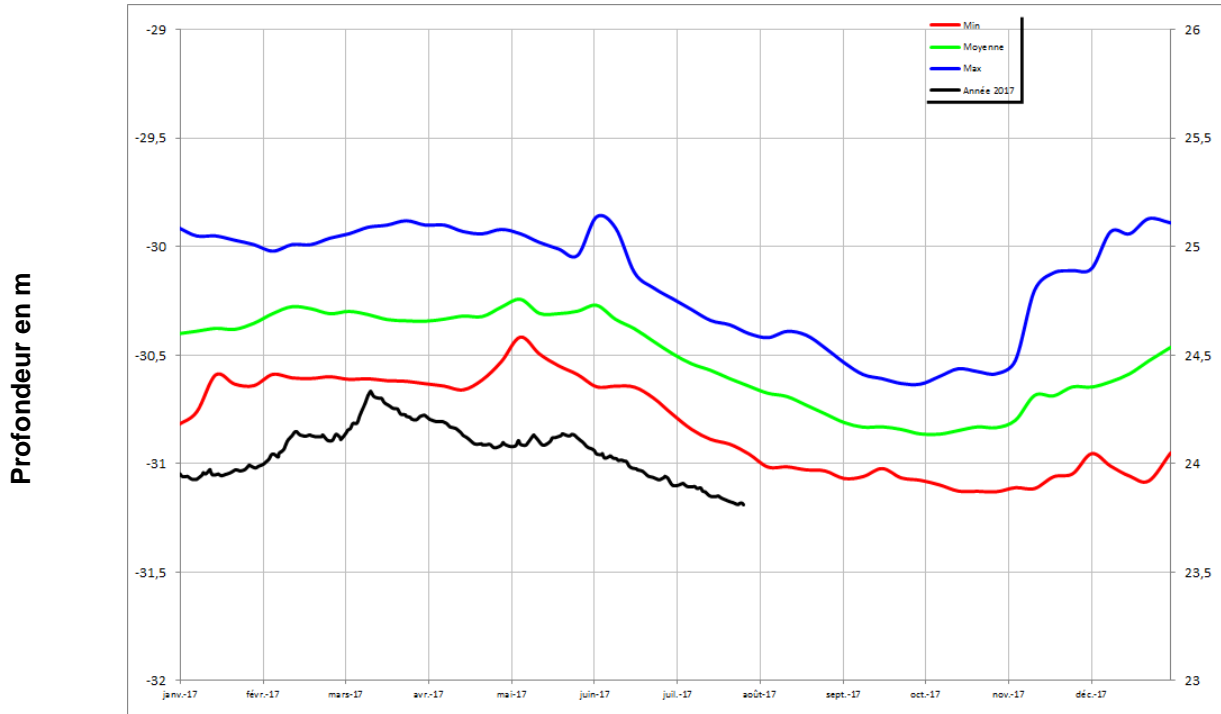
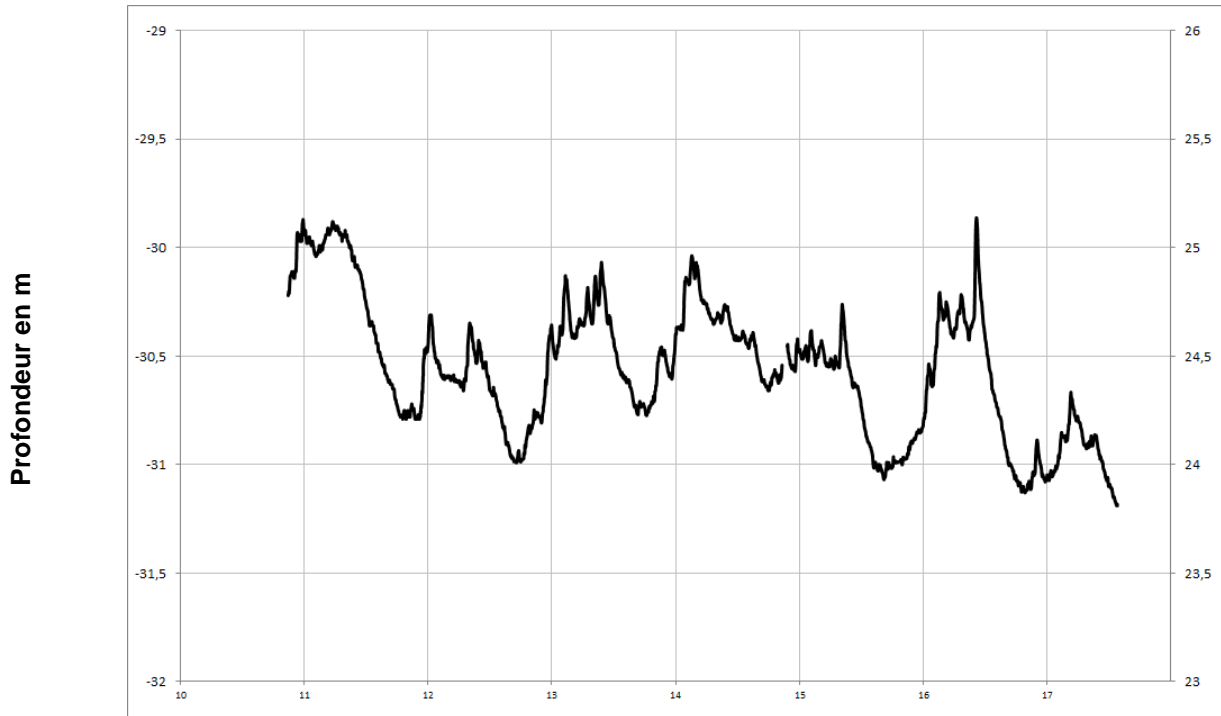
CHAVAGNES
04844X0081/PZ





Cénomaniens (sables)

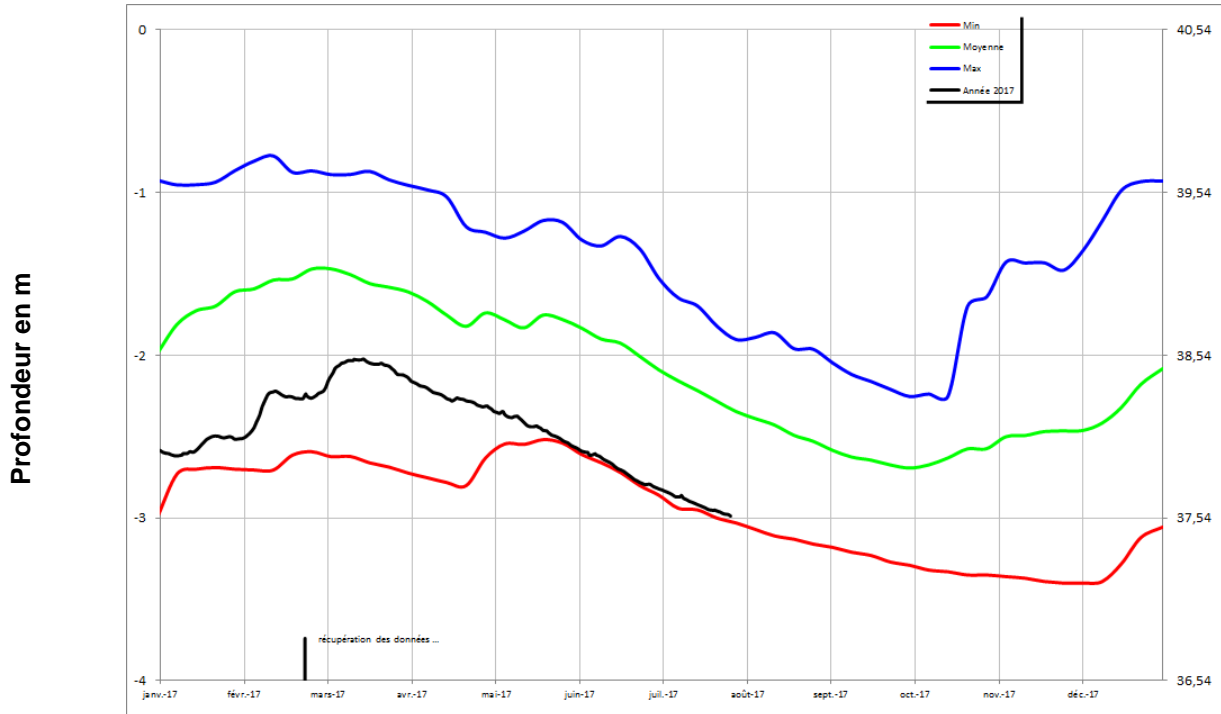
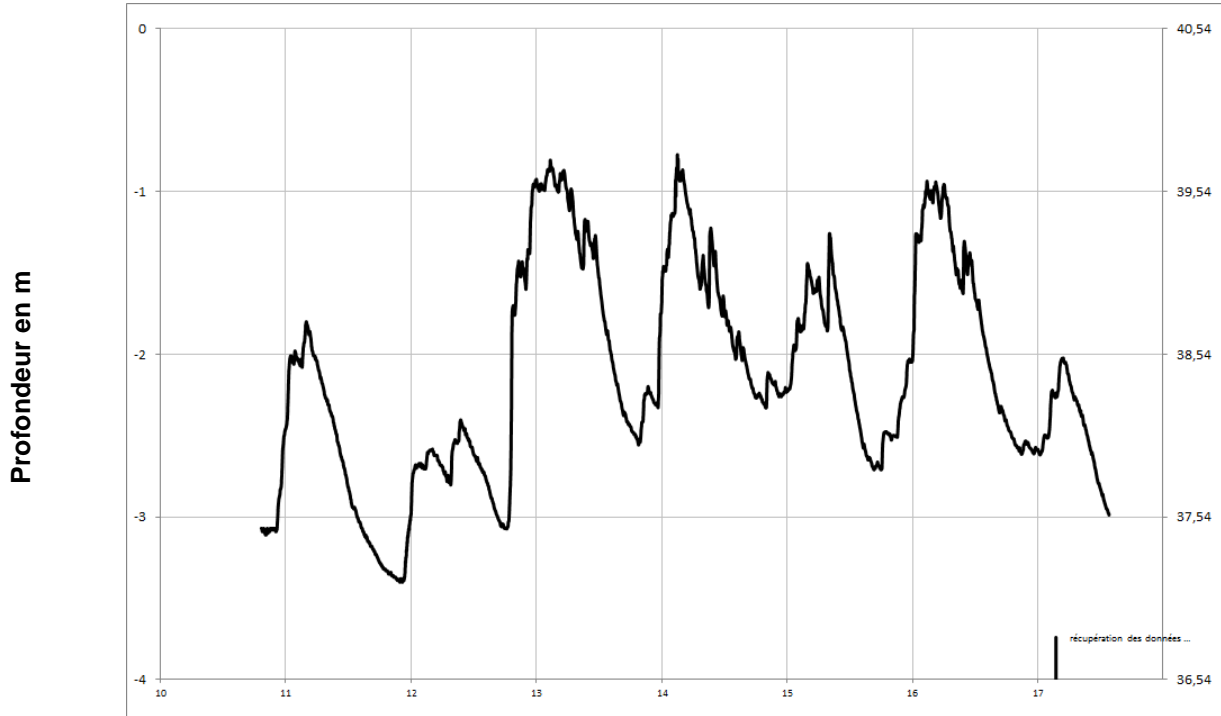
SOUZAY
04858X0135/PZ





Jurassique (calcaires)

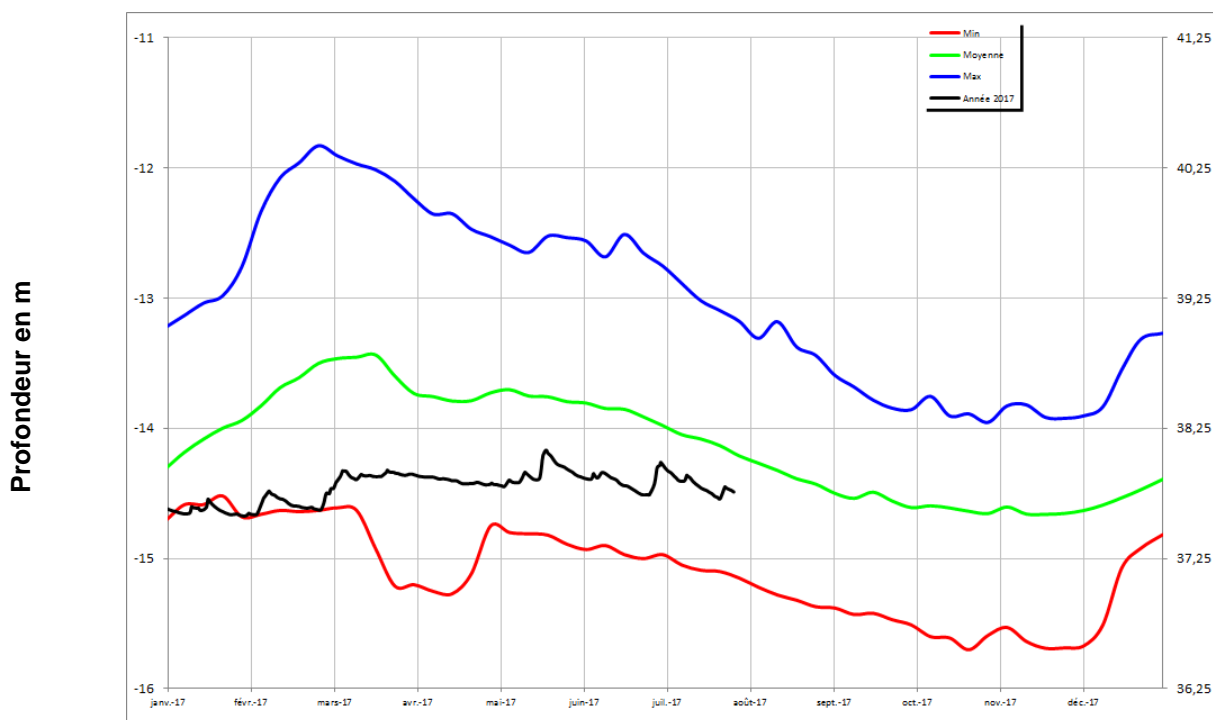
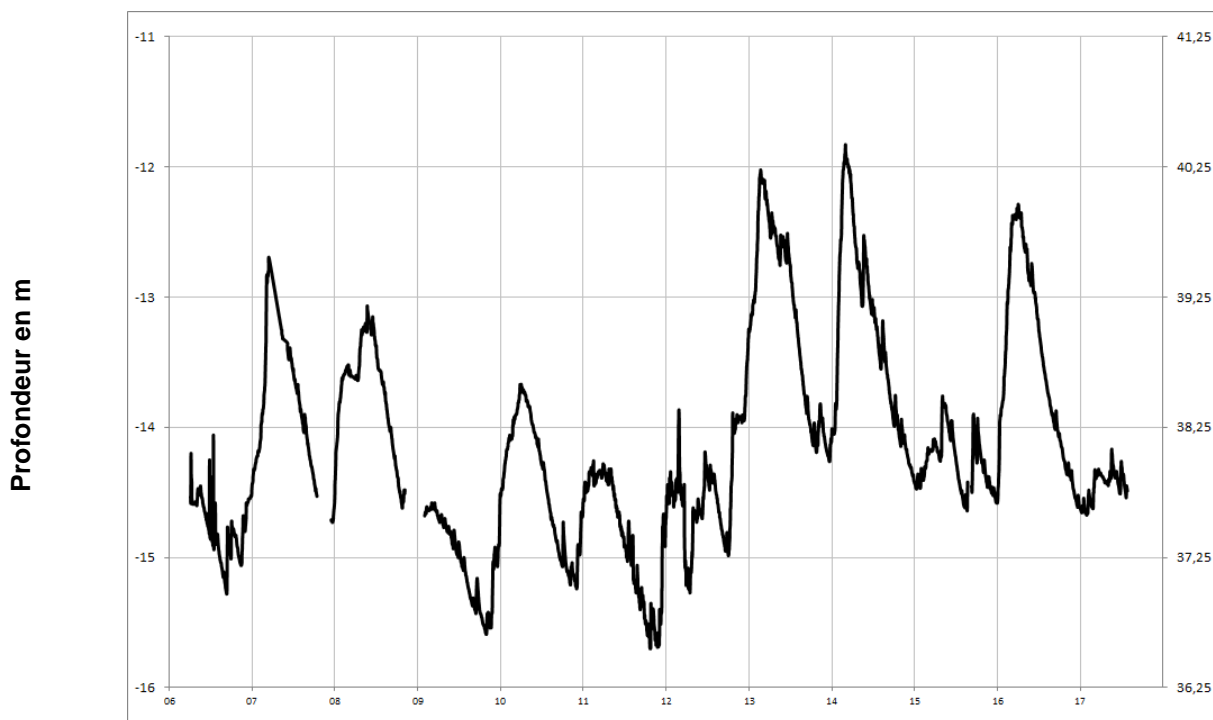
FONTAINE MILON 04552X0111/PZ





Jurassique (calcaires)

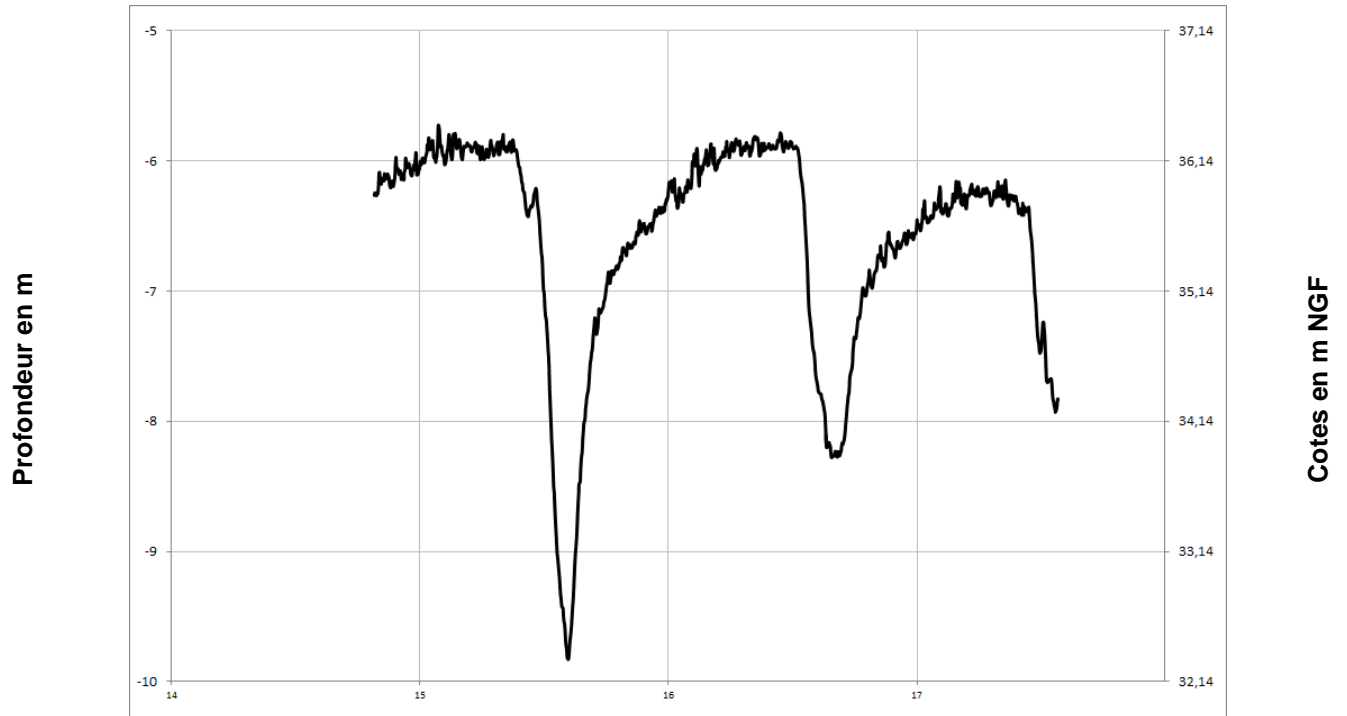
MONTREUIL-BELLAY 05123X0545/PZ





Jurassique (calcaires)

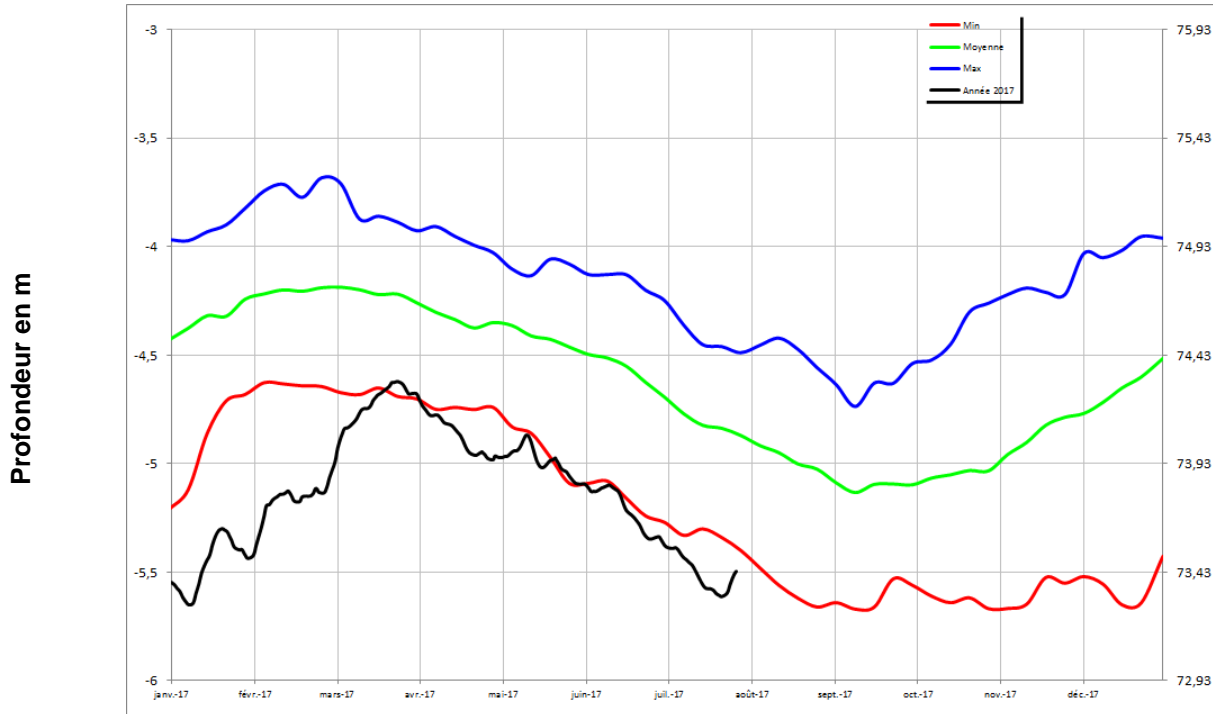
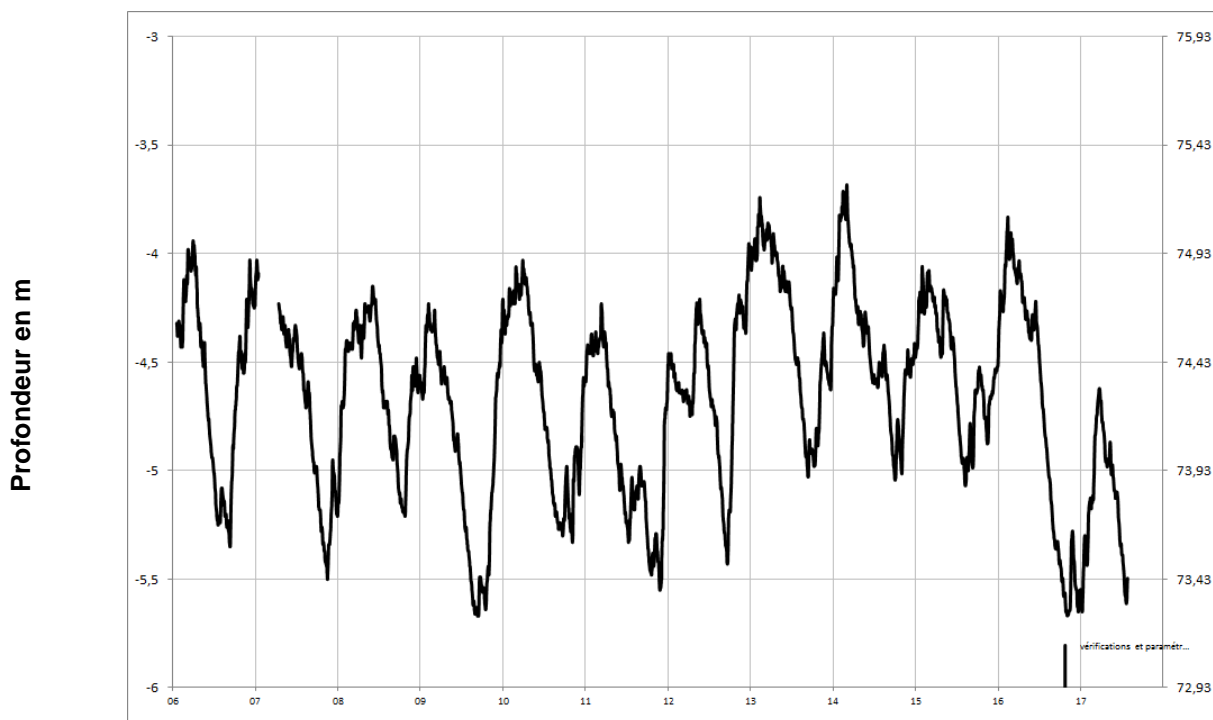
LONGUE-JUMELLES 04554X0030/PZ





Socle

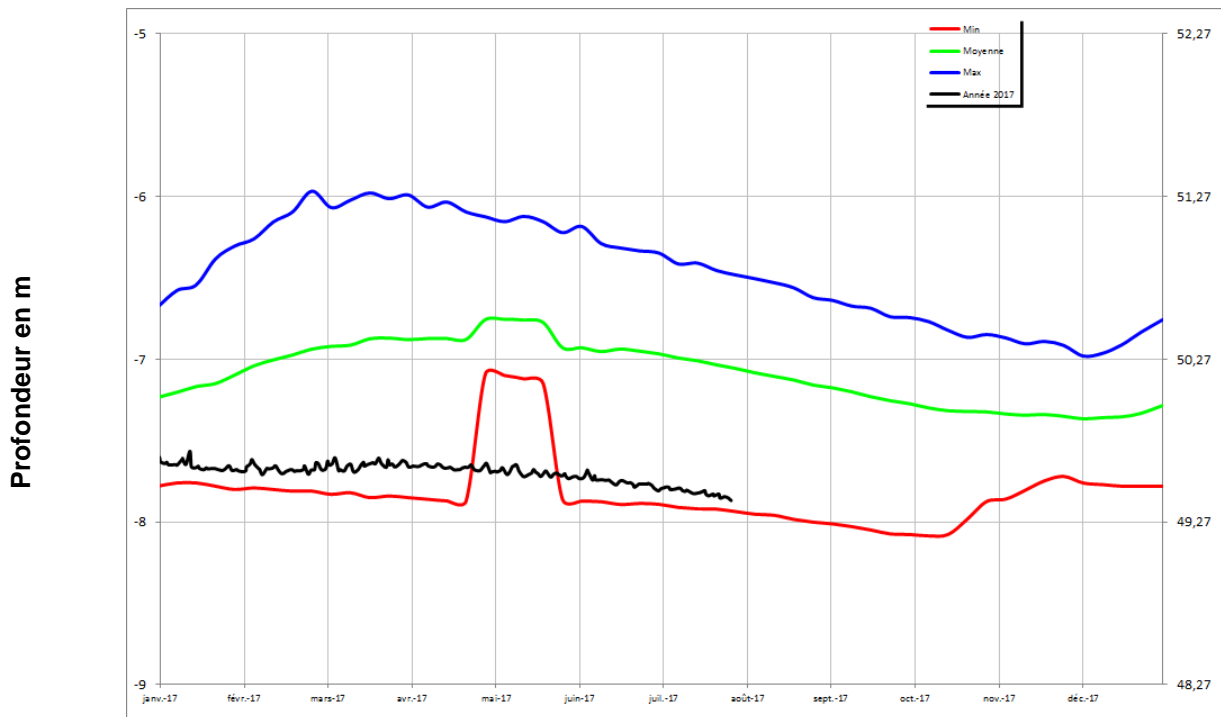
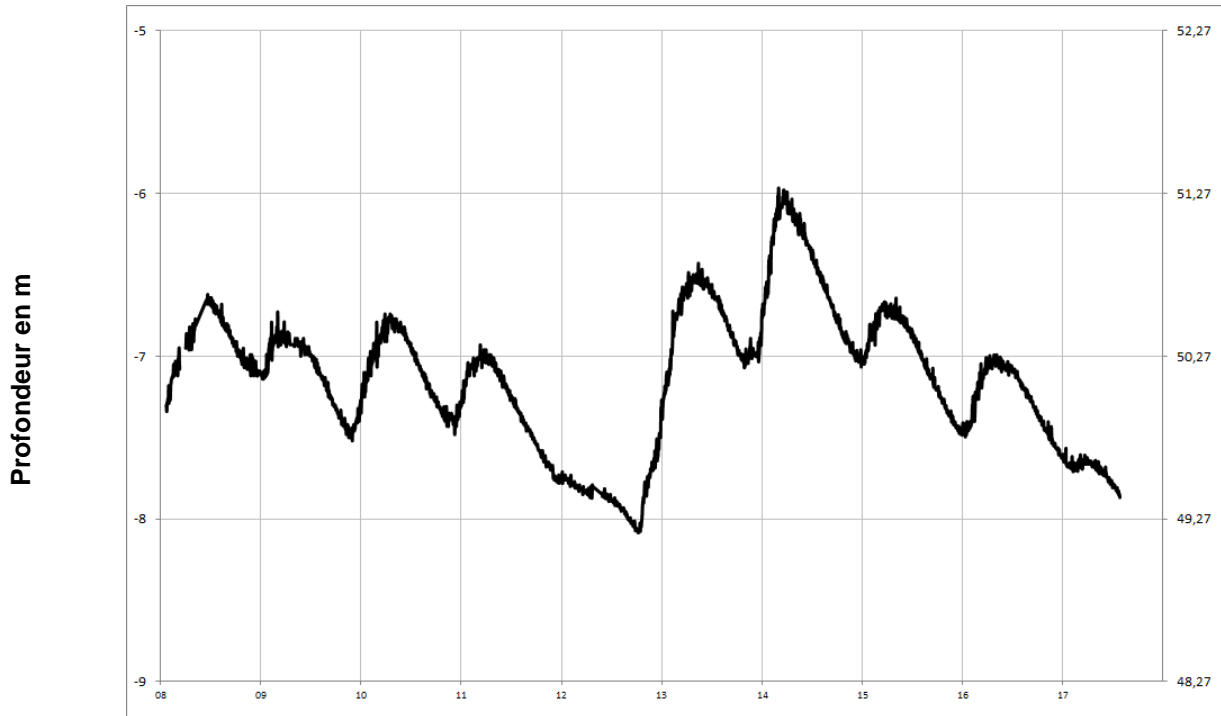
CHEMILLE
04838X0175/PZ





Socle

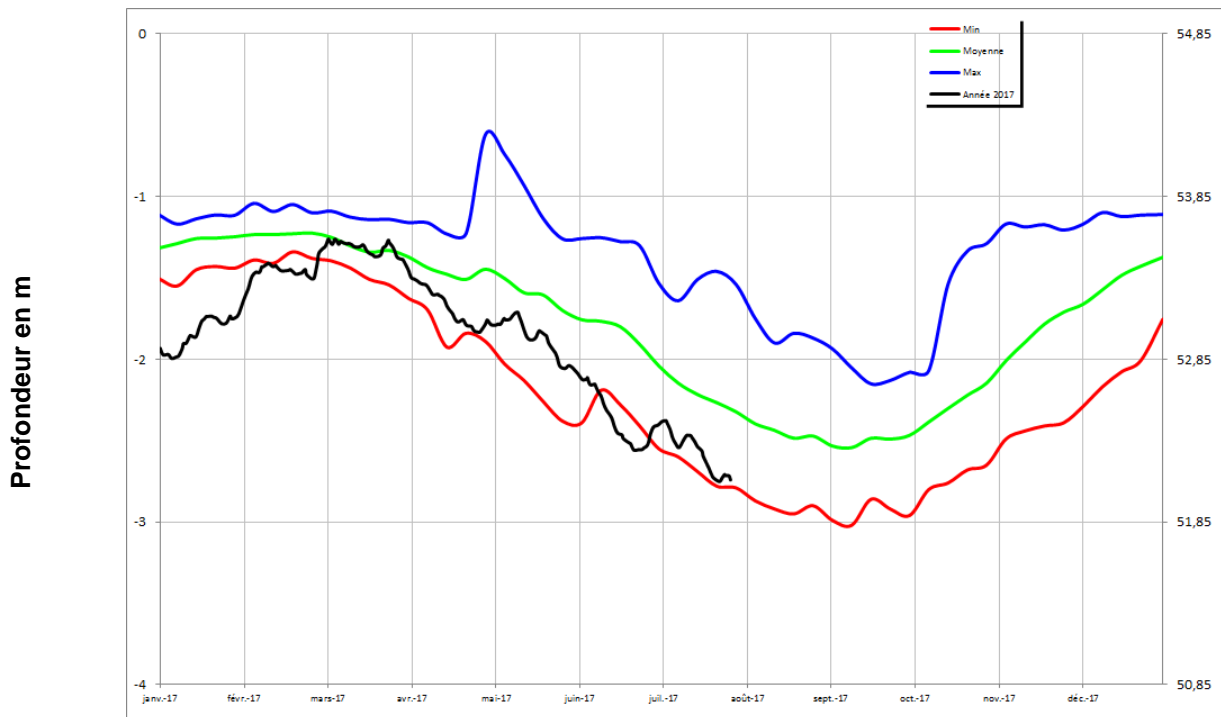
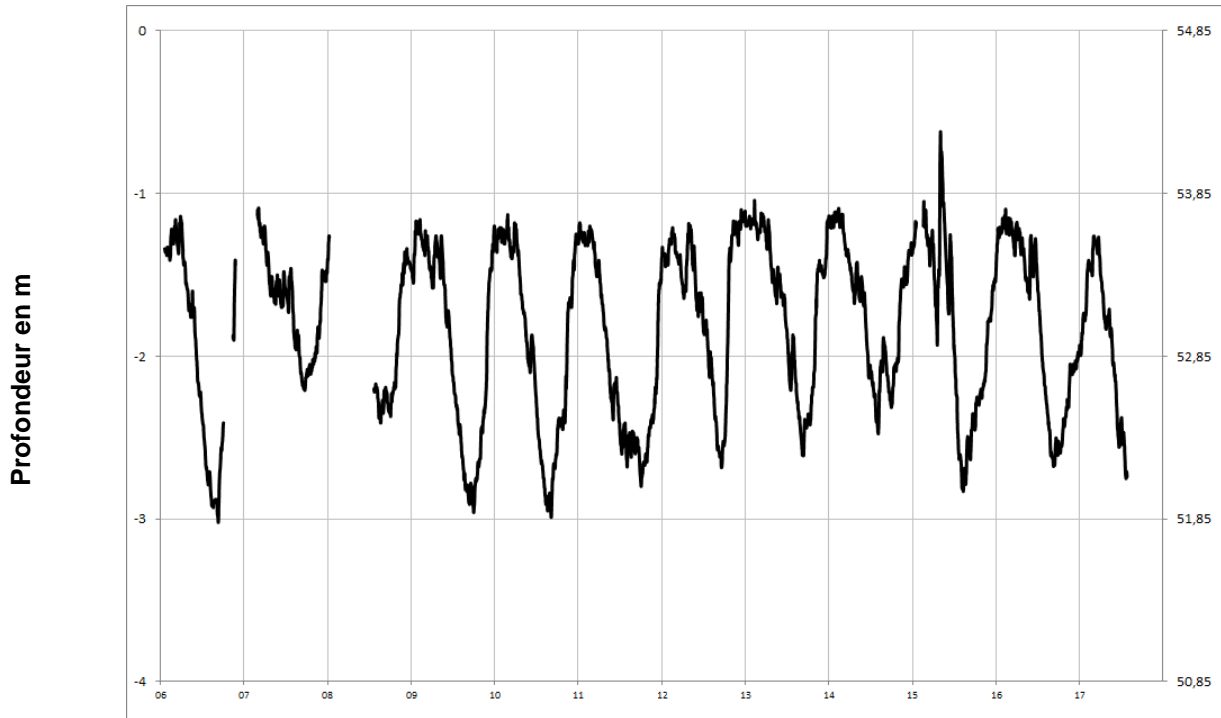
NOYANT LA GRAVOYERE 04222X0108/PZ





Socle

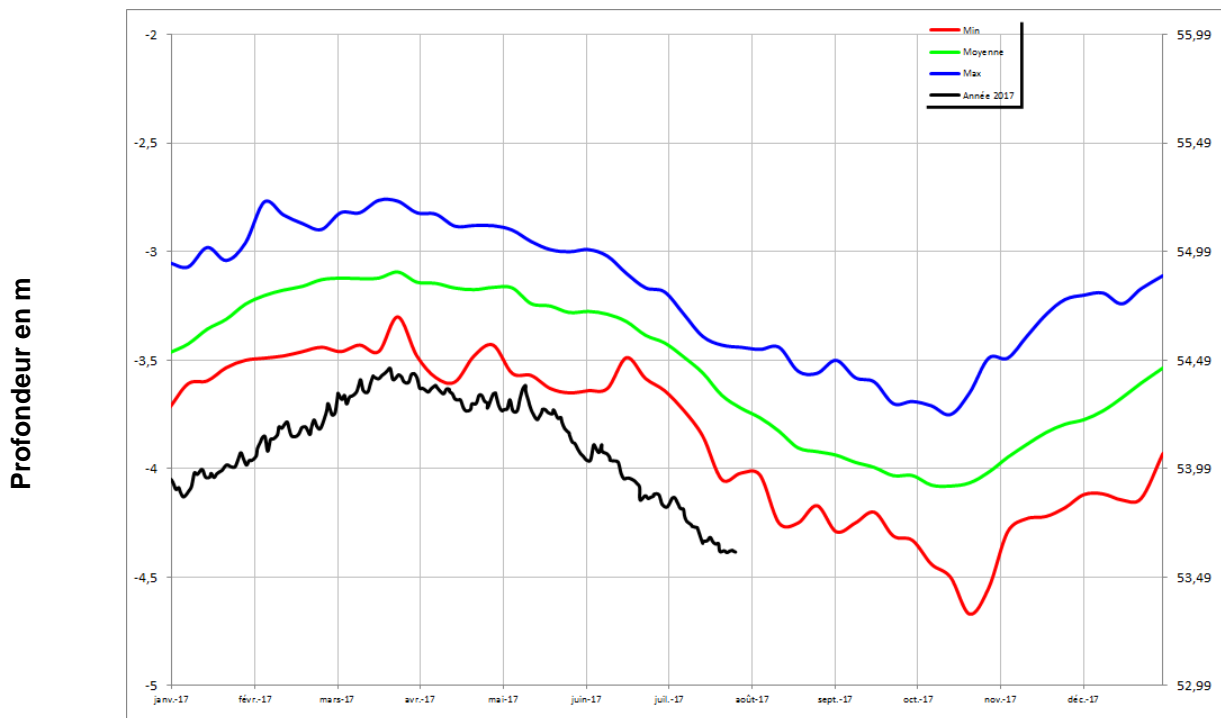
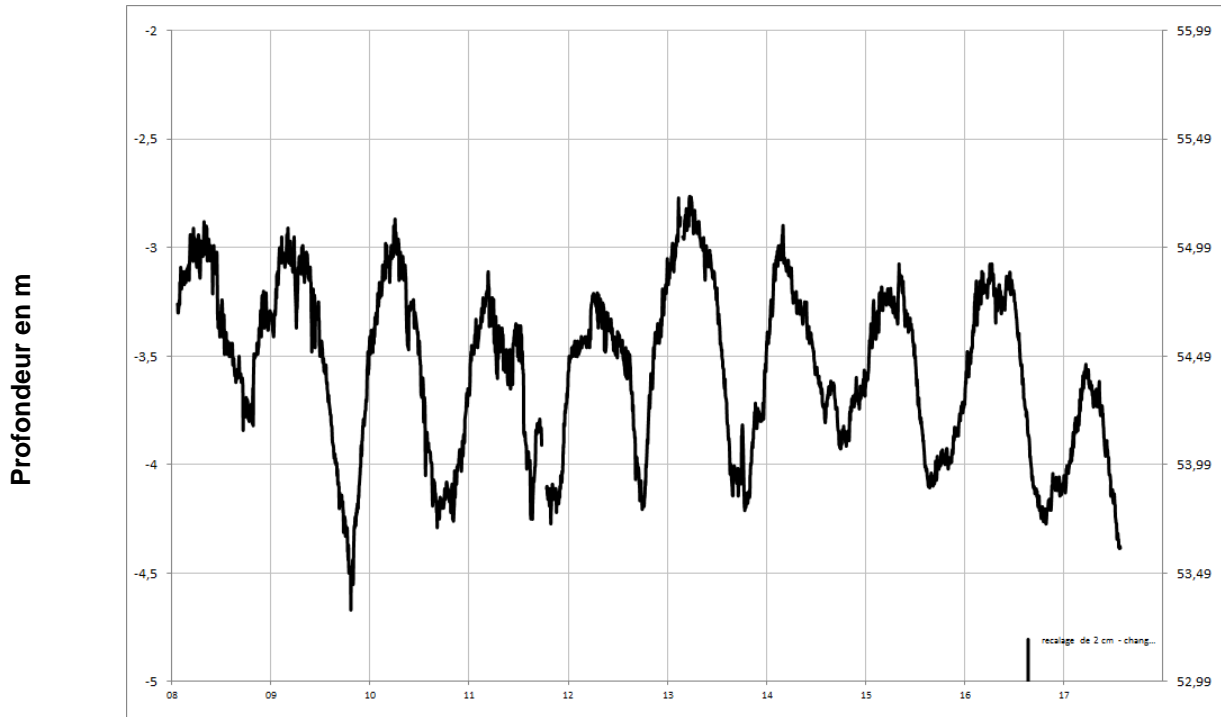
LA CORNUAILLE
04532X0051/PZ





Socle

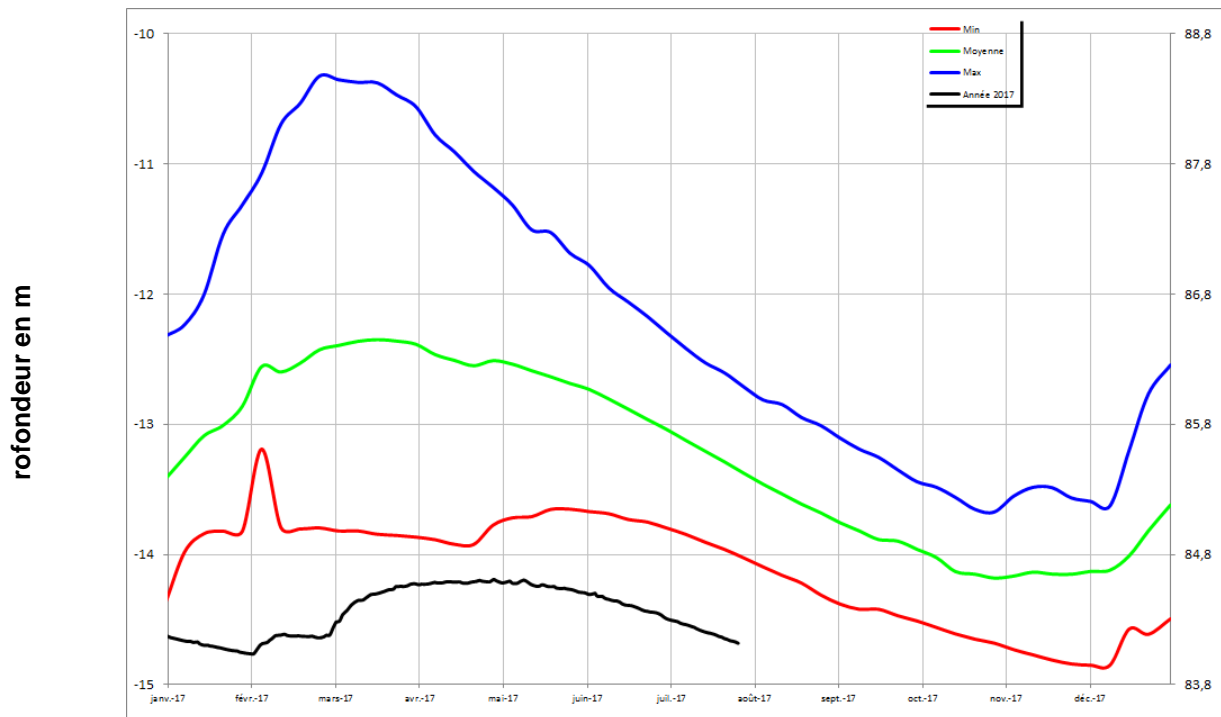
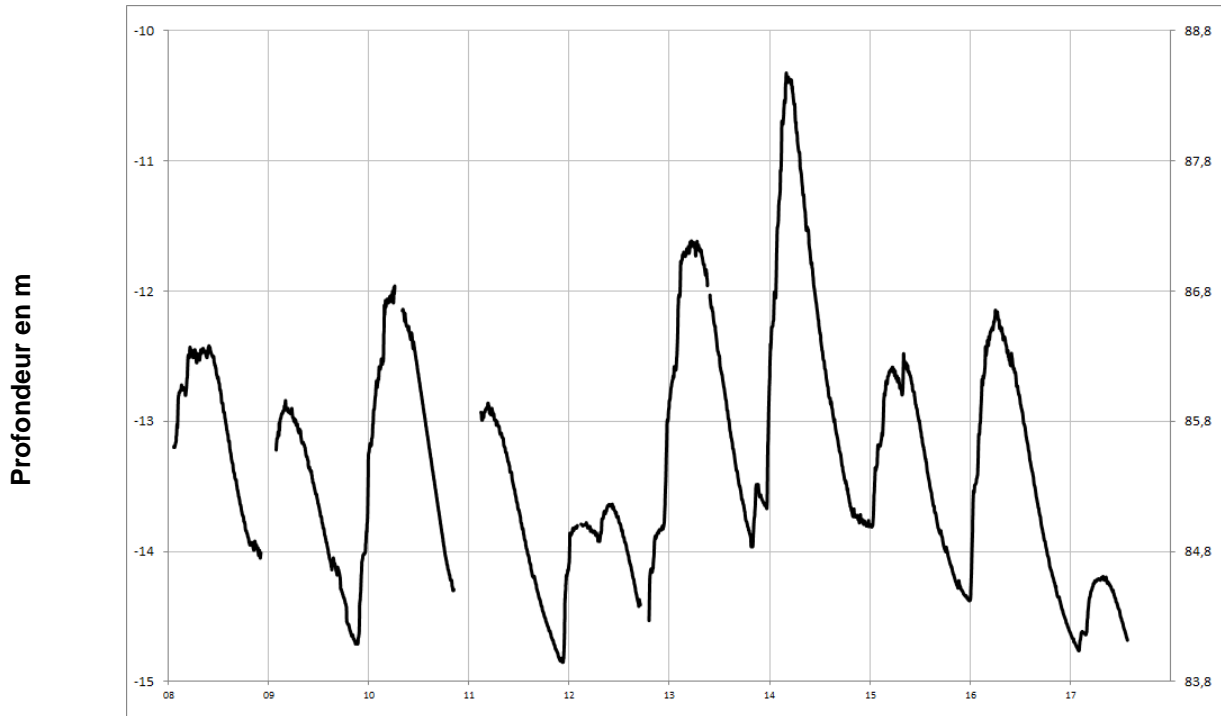
SAINT LAMBERT LA POTHERIE 04541X0016/PZ





Socle

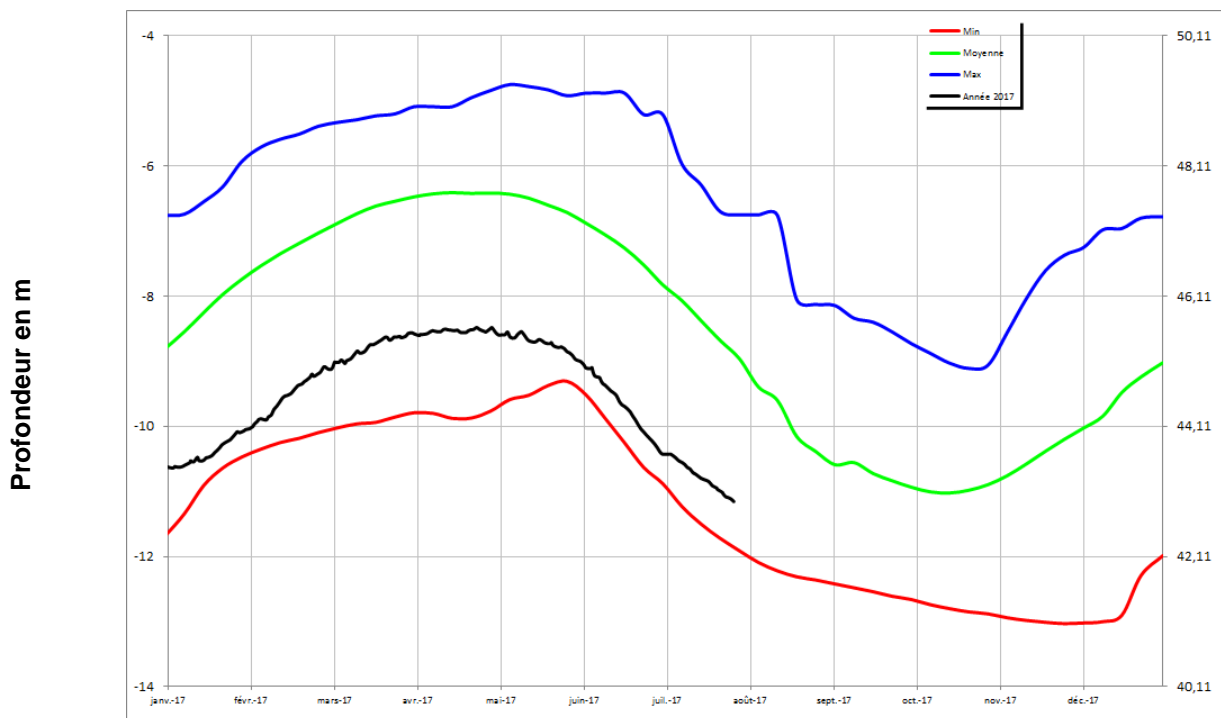
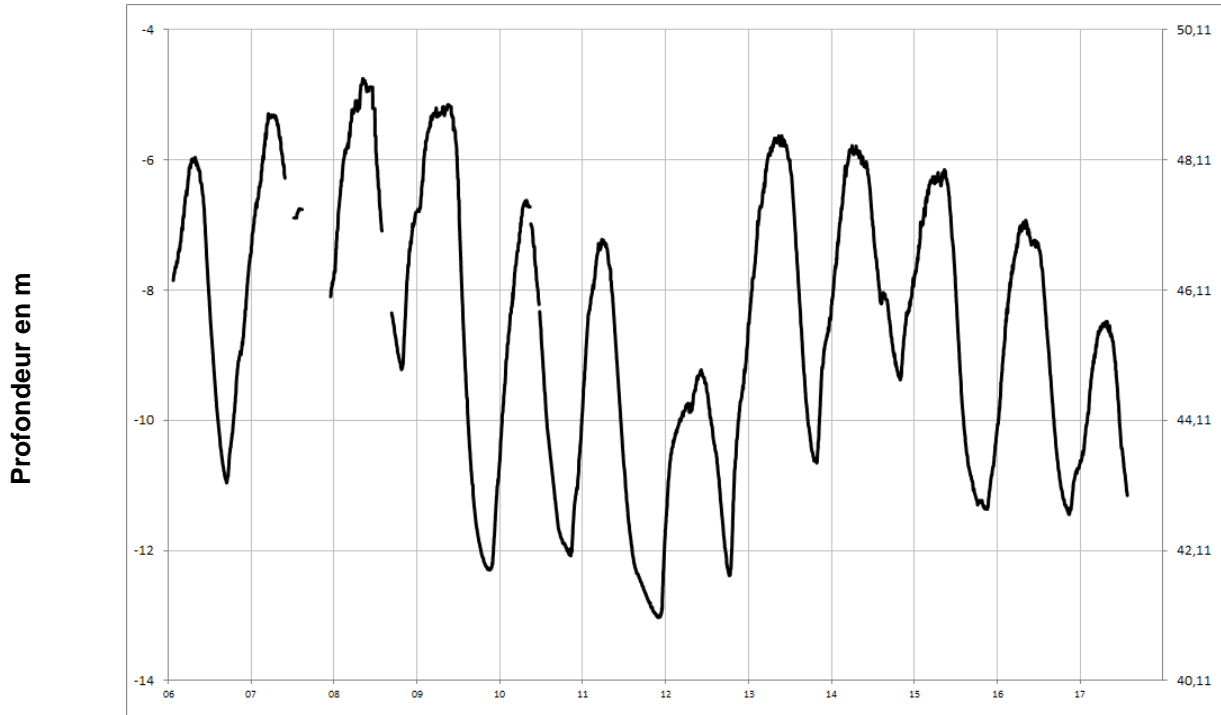
**SAINT PIERRE MONTLIMART
 04831X0035/PZ**





Socle

CHAMPTEUSSE-SUR-BACONNE 04231X0089/PZ





Socle

SAINT MACAIRE EN MAUGES
05101X0129/PZ

